

10:38 (手書き)

様式 8-1 (1/2)

1/14

応急処置の概要 (原子炉施設)

(第25条—735報)

経済産業大臣
福島県知事
大熊町長
双葉町長 殿

第25条報告

原子力災害対策特別措置法第25条第2項に基づき、応急措置の概要を以下のとおり報告します。

発信日時	平成24年 4月14日 10時24分	送信者	東京電力(株) 福島第一原子力発電所 原子力防災管理者 高橋 毅 連絡先: 0240-30-9301
受信日時	平成 年 月 日 時 分	受信者	

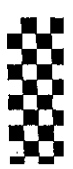
1. 事故件名 : 非常用炉心冷却装置注水不能
(原災法政令第6条第4項第4号, 省令第21条第1項ロ)
2. 事故発生場所 : 福島第一原子力発電所
3. 事故発生日時 : 平成23年3月11日 16時86分
4. 発生事象と対応の概要

プラント状況、発電所敷地内におけるモニタリング結果、ダスト分析結果、海水分析結果等について下記のとおり報告いたします。

- ・プラント状況 (4月14日5時00分現在)
- ・発電所敷地内におけるモニタリング結果 (4月14日10時00分現在)
- ・発電所周辺で採取した海水と空気中の放射性物質の核種分析結果 (採取日 4月13日)
- ・サブドレン等核種分析結果 (採取日 4月13日)

5. 緊急時対策本部その他の事項の概要

なし



福島第一原子力発電所 プラント関連パラメータ

2012年4月14日 5:00 現在

【留意事項】
各計測値については、地震やその他の事故進展の影響を受けて、通常の使用環境条件を想定しているものもあり、正しく測定されていない可能性のある計測器も存在している。プラントの状況を把握するために、このような計測器の不確かさも考慮したうえで、複数の計測器から得られる値差を視察して変化の傾向にも着目して総合的に判断している。

号機	1号機	2号機	3号機	4号機
原子炉注水状況	給水系：4.8m ³ /h CS系：1.7m ³ /h (4/14 5:00 現在)	給水系：2.9m ³ /h CS系：6.0m ³ /h (4/14 5:00 現在)	給水系：1.9m ³ /h CS系：5.2m ³ /h (4/14 5:00 現在)	
原子炉圧力容器 底部温度	VESSEL BOTTOM HEAD (TE-263-69L1) : 26.2℃ 原子炉 SKIRT JOINT 上部 (TE-263-69H1) : 26.9℃ VESSEL DOWN COMMER (TE-263-69G2) : 26.3℃ (4/14 5:00 現在)	VESSEL WALL ABOVE BOTTOM HEAD (TE-2-3-69H2) : 54.1℃ VESSEL BOTTOM ABOVE SKIRT JOINT (TE-2-3-69F2) : 46.3℃ (4/14 5:00 現在)	RPV下部ヘッド温度 (TE-2-3-69L1) : 55.6℃ スカートジャンクション上部温度 (TE-2-3-69F1) : 50.9℃ RPV底部ヘッド上部温度 (TE-2-3-69H1) : 42.4℃ (4/14 5:00 現在)	
原子炉格納容器 内温度	HVH-12A RETURN AIR (TE-1625A) : 24.5℃ HVH-12A SUPPLY AIR (TE-1625F) : 24.7℃ (4/14 5:00 現在)	RETURN AIR DRYWELL COOLER (TE-16-114A) : 54.2℃ SUPPLY AIR D/W COOLER (TE-16-114F#1) : 41.0℃ (4/14 5:00 現在)	格納容器空調機戻り空気温度 (TE-16-114A) : 47.3℃ 格納容器空調機供給空気温度 (TE-16-114F#1) : 46.8℃ (4/14 5:00 現在)	
原子炉格納容器 圧力	106.6kPa abs (4/14 5:00 現在)	29.26kPa g (4/14 5:00 現在)	0.29kPa g (4/14 5:00 現在)	
窒素封入流量	RPV : 15.5Nm ³ /h PCV : 22.0Nm ³ /h (4/14 5:00 現在)	RPV : 14.0Nm ³ /h PCV : 5.0Nm ³ /h (4/14 5:00 現在)	RPV : 14Nm ³ /h PCV : 28Nm ³ /h (4/14 5:00 現在)	
原子炉格納容器 水素濃度 ※3	A系 : 0.08vol% B系 : 0.10vol% (4/14 5:00 現在)	A系 : 0.19vol% B系 : 0.18vol% (4/14 5:00 現在)	A系 : 0.20vol% B系 : 0.18vol% (4/14 5:00 現在)	
原子炉格納容器 放射能濃度 (Xe135)	A系 : 2.51E-03Bq/cc B系 : 2.10E-03Bq/cc (4/14 5:00 現在)			
使用済燃料プール 水温度	17.0℃ (4/14 5:00 現在)	18.1℃ (4/14 5:00 現在)	17.6℃ (4/14 5:00 現在)	35℃ (4/14 5:00 現在)
FPC 及びサツタ 水位	3.70m (4/14 5:00 現在)	3.28m (4/14 5:00 現在)	4.82m (4/14 5:00 現在)	63.47×100mm (4/14 5:00 現在)

※1: 計器不良
 ※2: 状況推移を継続監視中 (指示値の変動が確認されたものの計器不良と判断するに至らず、指示値の推移を確認している計器)
 ※3: 指示値がマイナスの場合は0.00vol%と記載する。(水素濃度が極めて低い場合は、計器精度によりマイナス表示される場合があるため)

2/4

3/14

場所	日時	線量率 ($\mu\text{Sv/h}$)	中性子線量 率	天候	風向	風速 (m/s)
西門	2012/4/13 15:00	9.3	<0.01	曇り	ESE	2.7
西門	2012/4/13 15:10	9.2	<0.01	曇り	ESE	2.5
西門	2012/4/13 15:20	9.2	<0.01	曇り	ESE	1.9
西門	2012/4/13 15:30	9.3	<0.01	曇り	ESE	0.9
西門	2012/4/13 15:40	9.2	<0.01	曇り	NE	1.0
西門	2012/4/13 15:50	9.1	<0.01	曇り	ENE	1.1
西門	2012/4/13 16:00	9.2	<0.01	曇り	ESE	0.6
西門	2012/4/13 16:10	9.1	<0.01	曇り	SW	0.6
西門	2012/4/13 16:20	9.2	<0.01	曇り	E	1.0
西門	2012/4/13 16:30	9.3	<0.01	曇り	ENE	0.8
西門	2012/4/13 16:40	9.3	<0.01	曇り	ENE	0.7
西門	2012/4/13 16:50	9.3	<0.01	曇り	NE	1.2
西門	2012/4/13 17:00	9.1	<0.01	曇り	NE	1.5
西門	2012/4/13 17:10	9.2	<0.01	曇り	*	0.4
西門	2012/4/13 17:20	9.2	<0.01	曇り	SE	1.6
西門	2012/4/13 17:30	9.2	<0.01	曇り	S	1.1
西門	2012/4/13 17:40	9.1	<0.01	曇り	SSE	1.6
西門	2012/4/13 17:50	9.4	<0.01	曇り	SSE	1.4
西門	2012/4/13 18:00	9.2	<0.01	曇り	ESE	1.6
西門	2012/4/13 18:10	9.2	<0.01	曇り	*	0.1
西門	2012/4/13 18:20	9.3	<0.01	曇り	ENE	1.4
西門	2012/4/13 18:30	9.1	<0.01	曇り	N	0.7
西門	2012/4/13 18:40	9.3	<0.01	曇り	ENE	0.6
西門	2012/4/13 18:50	9.2	<0.01	曇り	NNW	1.2
西門	2012/4/13 19:00	9.2	<0.01	曇り	N	1.1
西門	2012/4/13 19:10	9.3	<0.01	曇り	NNW	1.0
西門	2012/4/13 19:20	9.1	<0.01	曇り	NE	1.1
西門	2012/4/13 19:30	9.2	<0.01	曇り	ENE	1.4
西門	2012/4/13 19:40	9.2	<0.01	曇り	ENE	0.9
西門	2012/4/13 19:50	9.2	<0.01	曇り	ENE	1.0
西門	2012/4/13 20:00	9.1	<0.01	曇り	ENE	1.1
西門	2012/4/13 20:10	9.4	<0.01	曇り	NW	0.9
西門	2012/4/13 20:20	9.3	<0.01	曇り	WNW	1.6
西門	2012/4/13 20:30	9.2	<0.01	曇り	W	2.2
西門	2012/4/13 20:40	9.2	<0.01	曇り	W	1.5
西門	2012/4/13 20:50	9.2	<0.01	曇り	WNW	1.4
西門	2012/4/13 21:00	9.3	<0.01	曇り	WNW	1.0
西門	2012/4/13 21:10	9.2	<0.01	曇り	NW	1.6
西門	2012/4/13 21:20	9.2	<0.01	曇り	NW	2.1
西門	2012/4/13 21:30	9.2	<0.01	曇り	WNW	1.9
西門	2012/4/13 21:40	9.2	<0.01	曇り	WNW	1.5
西門	2012/4/13 21:50	9.2	<0.01	曇り	WNW	1.8
西門	2012/4/13 22:00	9.2	<0.01	曇り	NW	1.8
西門	2012/4/13 22:10	9.1	<0.01	曇り	WNW	2.3
西門	2012/4/13 22:20	9.1	<0.01	曇り	WNW	1.8
西門	2012/4/13 22:30	9.2	<0.01	曇り	W	1.8
西門	2012/4/13 22:40	9.2	<0.01	曇り	WNW	1.8
西門	2012/4/13 22:50	9.2	<0.01	曇り	WNW	1.0
西門	2012/4/13 23:00	9.2	<0.01	曇り	WNW	1.0
西門	2012/4/13 23:10	9.2	<0.01	曇り	WNW	1.0
西門	2012/4/13 23:20	9.2	<0.01	曇り	NW	1.0
西門	2012/4/13 23:30	9.1	<0.01	曇り	NW	1.5
西門	2012/4/13 23:40	9.2	<0.01	曇り	NW	1.2
西門	2012/4/13 23:50	9.2	<0.01	曇り	NW	1.5
西門	2012/4/14 0:00	9.3	<0.01	曇り	NNW	1.2
西門	2012/4/14 0:10	9.2	<0.01	曇り	NW	1.6
西門	2012/4/14 0:20	9.2	<0.01	曇り	NW	1.6
西門	2012/4/14 0:30	9.1	<0.01	曇り	NW	1.6
西門	2012/4/14 0:40	9.3	<0.01	曇り	WNW	1.5
西門	2012/4/14 0:50	9.2	<0.01	曇り	WNW	1.4
西門	2012/4/14 1:00	9.1	<0.01	曇り	WNW	1.6

*無風の為読み取れず

4/14

場所	日時	線量率 ($\mu\text{Sv/h}$)	中性子線量 率	天候	風向	風速 (m/s)
西門	2012/4/14 1:10	9.2	<0.01	曇り	WNW	1.7
西門	2012/4/14 1:20	9.1	<0.01	曇り	NW	1.8
西門	2012/4/14 1:30	9.1	<0.01	曇り	NW	1.9
西門	2012/4/14 1:40	9.1	<0.01	曇り	NW	1.5
西門	2012/4/14 1:50	9.2	<0.01	曇り	NW	1.5
西門	2012/4/14 2:00	9.2	<0.01	曇り	NW	2.0
西門	2012/4/14 2:10	9.2	<0.01	曇り	NW	1.6
西門	2012/4/14 2:20	9.2	<0.01	曇り	WNW	1.5
西門	2012/4/14 2:30	9.2	<0.01	曇り	NW	1.6
西門	2012/4/14 2:40	9.1	<0.01	曇り	NW	2.1
西門	2012/4/14 2:50	9.2	<0.01	曇り	NW	2.2
西門	2012/4/14 3:00	9.2	<0.01	曇り	NW	2.1
西門	2012/4/14 3:10	9.2	<0.01	曇り	NW	2.4
西門	2012/4/14 3:20	9.2	<0.01	曇り	NW	2.5
西門	2012/4/14 3:30	9.3	<0.01	曇り	NW	2.4
西門	2012/4/14 3:40	9.2	<0.01	曇り	NNW	2.3
西門	2012/4/14 3:50	9.1	<0.01	曇り	NW	2.2
西門	2012/4/14 4:00	9.2	<0.01	曇り	NW	2.0
西門	2012/4/14 4:10	9.1	<0.01	曇り	NW	2.0
西門	2012/4/14 4:20	9.1	<0.01	曇り	NW	2.5
西門	2012/4/14 4:30	9.2	<0.01	曇り	NW	2.6
西門	2012/4/14 4:40	9.1	<0.01	曇り	NW	2.7
西門	2012/4/14 4:50	9.1	<0.01	曇り	NW	2.4
西門	2012/4/14 5:00	9.2	<0.01	曇り	NW	2.3
西門	2012/4/14 5:10	9.4	<0.01	曇り	NNW	2.6
西門	2012/4/14 5:20	9.3	<0.01	曇り	NNW	2.4
西門	2012/4/14 5:30	9.2	<0.01	曇り	NNW	2.9
西門	2012/4/14 5:40	9.3	<0.01	曇り	NNW	3.0
西門	2012/4/14 5:50	9.3	<0.01	雨	NNW	2.6
西門	2012/4/14 6:00	9.2	<0.01	雨	NNW	2.9
西門	2012/4/14 6:10	9.1	<0.01	雨	NNW	2.8
西門	2012/4/14 6:20	9.3	<0.01	雨	NW	2.5
西門	2012/4/14 6:30	9.3	<0.01	雨	NNW	2.4
西門	2012/4/14 6:40	9.2	<0.01	雨	NNW	2.3
西門	2012/4/14 6:50	9.2	<0.01	雨	NW	2.1
西門	2012/4/14 7:00	9.1	<0.01	雨	NW	2.2
西門	2012/4/14 7:10	9.1	<0.01	雨	NW	2.0
西門	2012/4/14 7:20	9.1	<0.01	雨	NW	2.1
西門	2012/4/14 7:30	9.0	<0.01	雨	NW	2.6
西門	2012/4/14 7:40	9.1	<0.01	雨	NW	2.9
西門	2012/4/14 7:50	9.0	<0.01	雨	NW	3.0
西門	2012/4/14 8:00	9.0	<0.01	雨	NW	3.2
西門	2012/4/14 8:10	9.0	<0.01	雨	NW	2.9
西門	2012/4/14 8:20	9.0	<0.01	雨	NNW	2.8
西門	2012/4/14 8:30	9.0	<0.01	雨	NNW	2.8
西門	2012/4/14 8:40	9.0	<0.01	雨	NW	3.0
西門	2012/4/14 8:50	9.0	<0.01	雨	NW	3.1
西門	2012/4/14 9:00	9.0	<0.01	雨	NW	3.3
西門	2012/4/14 9:10	8.9	<0.01	雨	NW	3.6
西門	2012/4/14 9:20	8.9	<0.01	雨	NNW	3.1
西門	2012/4/14 9:30	8.9	<0.01	雨	NNW	2.8
西門	2012/4/14 9:40	8.9	<0.01	雨	NNW	2.8
西門	2012/4/14 9:50	8.9	<0.01	雨	NNW	3.0
西門	2012/4/14 10:00	8.9	<0.01	雨	NNW	2.9

福島第一原子力発電所 モニタリングポスト空間検査率($\mu\text{Sv/h}$)

5/14

測定日時	MP-1	MP-2	MP-3	MP-4	MP-5	MP-6	MP-7	MP-8	スタック(95m)	
									風向	風速(m/s)
2012/4/13 15:00	4	8	9	9	9	5	10	42	E	6.1
2012/4/13 15:10	4	8	9	9	9	5	10	42	E	4.3
2012/4/13 15:20	4	8	9	9	9	5	10	42	E	5.4
2012/4/13 15:30	4	8	9	9	9	5	10	42	ENE	3.1
2012/4/13 15:40	4	8	9	9	9	5	10	42	NE	1.9
2012/4/13 15:50	4	8	9	9	9	5	10	42	ENE	2.4
2012/4/13 16:00	4	8	9	9	9	5	10	42	NE	0.8
2012/4/13 16:10	4	8	9	9	9	5	10	42	E	1.6
2012/4/13 16:20	4	8	9	9	9	5	10	42	*	0.4
2012/4/13 16:30	4	8	9	9	9	5	10	42	NNE	0.7
2012/4/13 16:40	4	8	9	9	9	5	10	42	NNE	1.4
2012/4/13 16:50	4	8	9	9	9	5	10	42	NE	0.8
2012/4/13 17:00	4	8	9	9	9	5	10	42	NNE	2.1
2012/4/13 17:10	4	8	9	9	9	5	10	42	NNE	1.4
2012/4/13 17:20	4	8	9	9	9	5	10	42	NE	3.1
2012/4/13 17:30	4	8	9	9	9	5	10	42	*	0.2
2012/4/13 17:40	4	8	9	9	9	5	10	42	SE	1.7
2012/4/13 17:50	4	8	9	9	9	5	10	42	S	1.8
2012/4/13 18:00	4	8	9	9	9	5	10	42	SSE	2.0
2012/4/13 18:10	4	8	9	9	9	5	10	42	*	0.3
2012/4/13 18:20	4	8	9	9	9	5	10	42	ENE	1.4
2012/4/13 18:30	4	8	9	9	9	5	10	42	NNE	1.5
2012/4/13 18:40	4	8	9	9	9	5	10	42	NNE	1.1
2012/4/13 18:50	4	8	9	9	9	5	10	42	N	1.9
2012/4/13 19:00	4	8	9	9	9	5	10	42	N	1.7
2012/4/13 19:10	4	8	9	9	9	5	10	42	N	2.7
2012/4/13 19:20	4	8	9	9	9	5	10	42	N	2.4
2012/4/13 19:30	4	8	9	9	9	5	10	42	N	2.4
2012/4/13 19:40	4	8	9	9	9	5	10	42	NNE	2.0
2012/4/13 19:50	4	8	9	9	9	5	10	42	NE	3.3
2012/4/13 20:00	4	8	9	9	9	5	10	42	NE	2.2
2012/4/13 20:10	4	8	9	9	9	5	10	42	N	2.4
2012/4/13 20:20	4	8	9	9	9	5	10	42	NNW	2.1
2012/4/13 20:30	4	8	9	9	9	5	10	42	NW	2.8
2012/4/13 20:40	4	8	9	9	9	5	10	42	NW	3.1
2012/4/13 20:50	4	8	9	9	9	5	10	42	NW	3.3
2012/4/13 21:00	4	8	9	9	9	5	10	42	NW	3.3
2012/4/13 21:10	4	8	9	9	9	5	10	42	NW	3.7
2012/4/13 21:20	4	8	9	9	9	5	10	42	NNW	3.8
2012/4/13 21:30	4	8	9	9	9	5	10	42	NW	4.3
2012/4/13 21:40	4	8	9	9	9	5	10	42	NNW	3.9
2012/4/13 21:50	4	8	9	9	9	5	10	42	NW	3.8
2012/4/13 22:00	4	8	9	9	9	5	10	42	NW	3.8
2012/4/13 22:10	4	8	9	9	9	5	10	42	NW	4.6
2012/4/13 22:20	4	8	9	9	9	5	10	42	NW	3.8
2012/4/13 22:30	4	8	9	9	9	5	10	42	NW	3.8
2012/4/13 22:40	4	8	9	9	9	5	10	42	NW	3.8
2012/4/13 22:50	4	8	9	9	9	5	10	42	NW	2.5
2012/4/13 23:00	4	8	9	9	9	5	10	42	NW	2.5
2012/4/13 23:10	4	8	9	9	9	5	10	42	NNW	2.0
2012/4/13 23:20	4	8	9	9	9	5	10	42	N	1.8
2012/4/13 23:30	4	8	9	9	9	5	10	42	NNW	2.4
2012/4/13 23:40	4	8	9	9	9	5	10	42	N	3.5
2012/4/13 23:50	4	8	9	9	9	5	10	42	N	3.5
2012/4/14 0:00	4	8	9	9	9	5	10	42	N	3.0
2012/4/14 0:10	4	8	9	9	9	5	10	42	N	3.9
2012/4/14 0:20	4	8	9	9	9	5	10	42	N	3.6
2012/4/14 0:30	4	8	9	9	9	5	10	42	N	4.4
2012/4/14 0:40	4	8	9	9	9	5	10	42	N	4.0
2012/4/14 0:50	4	8	9	9	9	5	10	42	N	3.5
2012/4/14 1:00	4	8	9	9	9	5	10	42	N	4.2

*無風の為読み取れず

福島第一原子力発電所 モニタリングポスト空間線量率($\mu\text{Sv/h}$)

6/14

測定日時	MP-1	MP-2	MP-3	MP-4	MP-5	MP-6	MP-7	MP-8	スタック(95m)	
									風向	風速(m/s)
2012/4/14 1:10	4	8	9	9	9	5	10	42	NNW	3.8
2012/4/14 1:20	4	8	9	9	9	5	10	42	NNW	3.9
2012/4/14 1:30	4	8	9	9	9	5	10	42	NNW	4.6
2012/4/14 1:40	4	8	9	9	9	5	10	42	NNW	4.2
2012/4/14 1:50	4	8	9	9	9	5	10	42	NNW	4.1
2012/4/14 2:00	4	8	9	9	9	5	10	42	NNW	4.7
2012/4/14 2:10	4	8	9	9	9	5	10	42	NNW	4.5
2012/4/14 2:20	4	8	9	9	9	5	10	42	NNW	4.1
2012/4/14 2:30	4	8	9	9	9	5	10	42	NNW	4.4
2012/4/14 2:40	4	8	9	9	9	5	10	42	NNW	4.6
2012/4/14 2:50	4	8	9	9	9	5	10	42	NNW	4.9
2012/4/14 3:00	4	8	9	9	9	5	10	42	NNW	5.4
2012/4/14 3:10	4	8	9	9	9	5	10	42	NNW	5.6
2012/4/14 3:20	4	8	9	9	9	5	10	42	NNW	6.0
2012/4/14 3:30	4	8	9	9	9	5	10	42	NNW	6.4
2012/4/14 3:40	4	8	9	9	9	5	10	42	NNW	6.2
2012/4/14 3:50	4	8	9	9	9	5	10	42	NNW	6.2
2012/4/14 4:00	4	8	9	9	9	5	10	42	NNW	6.0
2012/4/14 4:10	4	8	9	9	9	5	10	42	NNW	6.2
2012/4/14 4:20	4	8	9	9	9	5	10	42	NNW	5.6
2012/4/14 4:30	4	8	9	9	9	5	10	42	NNW	6.3
2012/4/14 4:40	4	8	9	9	9	5	10	42	NNW	6.1
2012/4/14 4:50	4	8	9	9	9	5	10	42	NNW	6.1
2012/4/14 5:00	4	8	9	9	9	5	10	42	NNW	6.2
2012/4/14 5:10	4	8	9	9	9	5	10	42	NNW	5.7
2012/4/14 5:20	4	8	9	9	9	5	10	42	NNW	5.8
2012/4/14 5:30	4	8	9	9	9	5	10	42	NNW	6.3
2012/4/14 5:40	4	8	9	9	9	5	10	42	NNW	6.4
2012/4/14 5:50	4	8	9	9	9	5	10	42	NNW	6.5
2012/4/14 6:00	4	8	9	9	9	5	10	42	NNW	6.5
2012/4/14 6:10	4	8	9	9	9	5	10	42	NNW	6.6
2012/4/14 6:20	4	8	9	9	9	5	10	42	NNW	5.1
2012/4/14 6:30	4	8	9	9	9	5	10	42	NNW	5.8
2012/4/14 6:40	4	8	9	9	9	5	10	42	NNW	6.0
2012/4/14 6:50	4	8	9	9	9	5	10	42	NNW	5.3
2012/4/14 7:00	4	8	9	9	9	5	10	42	NNW	5.3
2012/4/14 7:10	4	8	9	9	9	5	10	42	NNW	5.9
2012/4/14 7:20	4	8	9	9	9	5	10	42	NNW	6.0
2012/4/14 7:30	4	8	9	9	9	5	10	42	NNW	6.0
2012/4/14 7:40	4	8	9	9	9	5	10	42	NNW	6.2
2012/4/14 7:50	4	8	9	9	9	5	10	42	NNW	6.5
2012/4/14 8:00	4	8	9	9	9	5	10	41	NNW	6.6
2012/4/14 8:10	4	8	9	9	9	5	10	41	NNW	6.2
2012/4/14 8:20	4	8	9	9	9	5	10	41	NNW	7.4
2012/4/14 8:30	4	8	9	9	9	5	10	41	NNW	6.0
2012/4/14 8:40	4	8	9	9	9	5	10	41	NNW	6.5
2012/4/14 8:50	4	8	9	9	9	5	10	41	NNW	6.9
2012/4/14 9:00	4	8	9	9	9	5	10	41	NNW	6.5
2012/4/14 9:10	4	8	9	9	9	5	10	41	NNW	6.8
2012/4/14 9:20	4	8	9	9	9	5	10	41	NNW	6.6
2012/4/14 9:30	4	8	9	9	9	5	10	41	NNW	6.6
2012/4/14 9:40	4	8	9	9	9	5	10	41	NNW	6.8
2012/4/14 9:50	4	8	9	9	9	5	9	41	NNW	6.9
2012/4/14 10:00	4	8	9	9	9	5	9	41	NNW	6.6

7/14

福島第一原子力発電所 モニタリング結果(可搬型MP)			
日時	事務本館南側線量率 (mSv/h)	正門線量率(μ Sv/h)	西門線量率(μ Sv/h)
2012/4/13 15:00	0.249	25	9
2012/4/13 15:30	0.248	25	9
2012/4/13 16:00	0.247	25	9
2012/4/13 16:30	0.248	25	9
2012/4/13 17:00	0.252	25	9
2012/4/13 17:30	0.249	25	9
2012/4/13 18:00	0.250	25	9
2012/4/13 18:30	0.250	25	9
2012/4/13 19:00	0.250	25	9
2012/4/13 19:30	0.250	25	9
2012/4/13 20:00	0.252	25	9
2012/4/13 20:30	0.253	25	9
2012/4/13 21:00	0.254	25	9
2012/4/13 21:30	0.255	25	9
2012/4/13 22:00	0.255	25	9
2012/4/13 22:30	0.254	25	9
2012/4/13 23:00	0.256	25	9
2012/4/13 23:30	0.256	25	9
2012/4/14 0:00	0.257	25	9
2012/4/14 0:30	0.258	25	9
2012/4/14 1:00	0.259	25	9
2012/4/14 1:30	0.258	25	9
2012/4/14 2:00	0.258	25	9
2012/4/14 2:30	0.257	25	9
2012/4/14 3:00	0.258	25	9
2012/4/14 3:30	0.257	25	9
2012/4/14 4:00	0.258	25	9
2012/4/14 4:30	0.259	25	9
2012/4/14 5:00	0.258	25	9
2012/4/14 5:30	0.258	25	9
2012/4/14 6:00	0.258	25	9
2012/4/14 6:30	0.256	25	9
2012/4/14 7:00	0.259	25	9
2012/4/14 7:30	0.258	25	9
2012/4/14 8:00	0.265	24	9
2012/4/14 8:30	0.264	24	9
2012/4/14 9:00	0.252	24	9
2012/4/14 9:30	0.259	24	9
2012/4/14 10:00	0.252	24	9

発電所敷地内における空气中放射性物質の核種分析結果

参考値

(データ集約：4/14)

採取場所	福島第一 西門		福島第二 MP-1 (参考)				②法規則告示濃度限度 (Bq/cm ³) ③表第2第四欄 放射線 業務従事者の呼吸する 空气中の濃度限度)
	平成24年4月13日 7時00分～12時00分		平成24年4月13日 9時17分～9時27分				
検出核種 (半減期)	①試料濃度 (Bq/cm ³)	倍率 (①/②)	①試料濃度 (Bq/cm ³)	倍率 (①/②)	①試料濃度 (Bq/cm ³)	倍率 (①/②)	
I-131 (約8日)	ND	-	ND	-			1E-03
Cs-134 (約2年)	ND	-	ND	-			2E-03
Cs-137 (約30年)	ND	-	ND	-			3E-03

※ 試料濃度は、揮発性と粒子状の合計値。

○、0E-0とは、 0.0×10^{-0} と同じ意味である。

その他の核種については評価中。

※ 二種類以上の核種がある場合は、それぞれの濃度限度に対する倍率の総和を1と比較する。

※ 本分析における放射能濃度の検出限界値を下回る場合は、「ND」と記載。

福島第一 西門における検出限界値は次の通り。

揮発性の I-131が約1E-7Bq/cm³、Cs-134が約3E-7Bq/cm³、Cs-137が約4E-7Bq/cm³。

粒子状の I-131が約7E-8Bq/cm³、Cs-134が約2E-7Bq/cm³、Cs-137が約2E-7Bq/cm³。

福島第二 MP-1における検出限界値は次の通り。

揮発性の I-131が約2E-6Bq/cm³、Cs-134が約3E-6Bq/cm³、Cs-137が約3E-6Bq/cm³。

粒子状の I-131が約8E-7Bq/cm³、Cs-134が約1E-6Bq/cm³、Cs-137が約1E-6Bq/cm³。

8/14

海水核種分析結果<沿岸 福島第一原子力発電所>

参考値

(データ集約: 4/14)

採取場所	福島第一 5, 6号機放水口北側 (5, 6号機放水口から北側に約30m地点)		福島第一 南放水口付近 (1~4号機放水口から南側に約330m地点)		②炉規則告示濃度限度 (Bq/L) (別表第2第六欄 周辺監視区域外の 水中の濃度限度)
試料採取日時刻	平成24年4月13日 9時00分		平成24年4月13日 9時35分		
検出核種 (半減期)	①試料濃度 (Bq/L)	倍率 (①/②)	①試料濃度 (Bq/L)	倍率 (①/②)	
I-131 (約8日)	ND	-	ND	-	40
Cs-134 (約2年)	ND	-	ND	-	60
Cs-137 (約30年)	ND	-	ND	-	90

- ※ 炉規則告示濃度は、「Bq/cm²」の表記を「Bq/L」に換算した値
- ※ その他の核種については評価中。
- ※ 二種類以上の核種がある場合は、それぞれの濃度限度に対する倍率の総和を1と比較する。
- ※ 本分析における放射能濃度の検出限界値 (I-131が約0.55Bq/L、Cs-134が約1.4Bq/L、Cs-137が約1.6Bq/L) を下回る場合は、「ND」と記載。ただし、検出限界値は検出器や試料性状により異なるため、この値以下でも検出される場合もある。

9/14

参考値

福島第一 港内 海水核種分析結果<1/3>

(データ数約: 4/14)

採取場所	福島第一 物揚場前海水				福島第一 1-4号機 取水口内北側海水				福島第一 1号機スクリーン海水 (シルトフェンス外側)		福島第一 3号機スクリーン海水 (シルトフェンス内側)		②炉規則告示 濃度限度 (Bq/L) (別表第2第六欄 周辺監視区域外の 水中の濃度限度)
	試料採取日時	平成24年4月13日 7時21分	対象外	平成24年4月13日 7時25分	平成24年4月13日 16時10分	平成24年4月13日 7時29分	平成24年4月13日 7時31分	①試料濃度 (Bq/L)	倍率 (①/②)	①試料濃度 (Bq/L)	倍率 (①/②)		
検出核種 (半減期)	①試料濃度 (Bq/L)	倍率 (①/②)	①試料濃度 (Bq/L)	倍率 (①/②)	①試料濃度 (Bq/L)	倍率 (①/②)	①試料濃度 (Bq/L)	倍率 (①/②)	①試料濃度 (Bq/L)	倍率 (①/②)	①試料濃度 (Bq/L)	倍率 (①/②)	
I-131 (約8日)	ND	-	-	-	ND	-	ND	-	ND	-	ND	-	40
Cs-134 (約2年)	6.1	0.10	-	-	13	0.22	16	0.27	13	0.22	14	0.23	60
Cs-137 (約30年)	9.1	0.10	-	-	20	0.22	22	0.24	17	0.19	22	0.24	90

※ 炉規則告示濃度は、「Bq/cm³」の表記を「Bq/L」に換算した値
 ※ その他の核種については計画中。
 ※ 二種類以上の核種がある場合は、それぞれの濃度限度に対する倍率の総和を1と比較する。
 ※ 本分析における放射能濃度の検出限界値 (I-131が約10Bq/L) を下回る場合は、「ND」と記載。
 ※ ただし、検出限界値は検出器や試料性状により異なるため、この値以下でも検出される場合もある。

12/14

参考値

福島第一 港湾内 海水核種分析結果<2/3>

(データ集約: 4/14)

採取場所	福島第一 2号機スクリーン海水 (シルトフェンス外側)		福島第一 2号機スクリーン海水 (シルトフェンス内側)		福島第一 3号機スクリーン海水 (シルトフェンス外側)		福島第一 3号機スクリーン海水 (シルトフェンス内側)		福島第一 4号機スクリーン海水 (シルトフェンス外側)		福島第一 4号機スクリーン海水 (シルトフェンス内側)		②炉規則告示 濃度限度 (Bq/L) (2)表第2条六欄 周辺監視区域外の 水中の濃度限度)
	試料採取日時	平成24年4月13日 7時35分		平成24年4月13日 7時38分		平成24年4月13日 7時43分		平成24年4月13日 7時46分		平成24年4月13日 7時43分		平成24年4月13日 7時46分	
検出核種 (半減期)	①試料濃度 (Bq/L)	倍率 (①/②)	①試料濃度 (Bq/L)	倍率 (①/②)	①試料濃度 (Bq/L)	倍率 (①/②)	①試料濃度 (Bq/L)	倍率 (①/②)	①試料濃度 (Bq/L)	倍率 (①/②)	①試料濃度 (Bq/L)	倍率 (①/②)	
I-131 (約8日)	ND	-	ND	-	ND	-	ND	-	ND	-	ND	-	40
Cs-134 (約2年)	11	0.18	16	0.27	21	0.35	69	1.2	ND	-	37	0.62	60
Cs-137 (約30年)	17	0.19	22	0.24	31	0.34	110	1.2	ND	-	47	0.52	90

※ 炉規則告示濃度は、「Bq/cm³」の表記を「Bq/L」に換算した値
 ※ その他の核種については評価中。
 ※ 二種以上の核種がある場合は、それぞれの濃度限度に対する倍率の総和を1と比較する。
 ※ 本分析における放射能濃度の検出限界値 (I-131が約1Bq/L、Cs-134が約23Bq/L、Cs-137が約27Bq/L) を下回る場合は、「ND」と記載。
 ※ ただし、検出限界値は検出器や試料性状により異なるため、この値以下でも検出される場合もある。

1/4

参考値

福島第一 港内内 海水核種分析結果<3/3>

(7-5-業約: 4/14)

採取場所	福島第一 1-4号機 取水口内側海水		福島第一 港内口		福島第一 5号機 取水口内側海水								②規制告示 濃度限度 (Bq/L) (国家第2種六類 周辺監視区域外の 水中の濃度限度)
	平成24年4月13日 7時48分		対象外		対象外								
検出核種 (半減期)	①濃度限度 (Bq/L)	倍率 (①/②)	①濃度限度 (Bq/L)	倍率 (①/②)	①濃度限度 (Bq/L)	倍率 (①/②)	①濃度限度 (Bq/L)	倍率 (①/②)	①濃度限度 (Bq/L)	倍率 (①/②)	①濃度限度 (Bq/L)	倍率 (①/②)	
I-131 (約9日)	ND	-	-	-	-	-	/	/	/	/	/	/	40
Cs-134 (約2年)	15	0.25	-	-	-	-	/	/	/	/	/	/	60
Cs-137 (約30年)	21	0.23	-	-	-	-	/	/	/	/	/	/	90

※ 規制告示濃度は、「Bq/cm³」の表記を「Bq/L」に換算した値
 ※ その他の核種については評価中。
 ※ 二種類以上の核種がある場合は、それぞれの濃度限度に対する倍率の総和を1と比較する。
 ※ 本分析における放射能濃度の検出限界値 (I-131が約1Bq/L) を下回る場合は、「ND」と記載。
 ※ ただし、検出限界値は検出器や試料性状により異なるため、この値以下でも検出される場合もある。

12/14

サブドレン等核種分析結果

参考値

(データ集約: 4/14)

採取場所	福島第一 1号機 サブドレン	福島第一 2号機 サブドレン	福島第一 3号機 サブドレン	福島第一 4号機 サブドレン	福島第一 5号機 サブドレン	福島第一 6号機 サブドレン	福島第一 横内深井戸
試料採取日時刻	平成24年4月13日 9時38分	平成24年4月13日 10時10分	平成24年4月13日 10時15分	平成24年4月13日 9時05分	平成24年4月13日 10時00分	平成24年4月13日 9時50分	平成24年4月13日 9時35分
検出核種 (半減期)	試料濃度 (Bq/cm ³)						
I-131 (約8日)	ND	ND	ND	ND	ND	ND	ND
Cs-134 (約2年)	1.8E-01	8.4E-01	ND	ND	ND	ND	ND
Cs-137 (約30年)	2.7E-01	1.4E+00	ND	ND	ND	ND	ND

- ※ 0.0E-0とは、 0.0×10^{-0} と同じ意味である。
- ※ その他の核種については評価中。
- ※ 本分析における放射能濃度の検出限界値 (I-131が約3E-2Bq/cm³、Cs-134が約2E-2Bq/cm³、Cs-137が約3E-2Bq/cm³) を下回る場合は、「ND」と記載。ただし、検出限界値は検出器や試料性状により異なるため、この値以下でも検出される場合もある。

13/14

集中廃棄物処理施設周辺 サブドレン水検体分析結果

平成24年4月14日

2012年 4月14日 10時37分 東京電力(株) 原子力環境 五福室

I-131 (Bq/cm³)

測定場所	移送後																			
	3/25	3/26	3/27	3/28	3/29	3/30	3/31	4/1	4/2	4/3	4/4	4/5	4/6	4/7	4/8	4/9	4/10	4/11	4/12	4/13
①	ND	ND	ND	ND	ND	ND	ND	ND	ND	ND	ND	ND	ND	ND	ND	ND	ND	ND	ND	ND
②	ND	ND	ND	ND	ND	ND	ND	ND	ND	ND	ND	ND	ND	ND	ND	ND	ND	ND	ND	ND
③	ND	ND	ND	ND	ND	ND	ND	ND	ND	ND	ND	ND	ND	ND	ND	ND	ND	ND	ND	ND
④	-	-	-	-	-	-	-	-	-	-	-	-	-	-	-	-	-	-	-	-
⑤	ND	ND	ND	ND	ND	ND	ND	ND	ND	ND	ND	ND	ND	ND	ND	ND	ND	ND	ND	ND
⑥	-	ND	-	-	-	-	-	-	ND	-	-	-	-	-	-	-	ND	-	-	-
⑦	ND	ND	ND	ND	ND	ND	ND	ND	ND	ND	ND	ND	ND	ND	ND	ND	ND	ND	ND	ND
⑧	ND	ND	ND	ND	ND	ND	ND	ND	ND	ND	ND	ND	ND	ND	ND	ND	ND	ND	ND	ND
⑨	ND	ND	ND	ND	ND	ND	ND	ND	ND	ND	ND	ND	ND	ND	ND	ND	ND	ND	ND	ND

Co-134 (Bq/cm³)

測定場所	移送後																			
	3/25	3/26	3/27	3/28	3/29	3/30	3/31	4/1	4/2	4/3	4/4	4/5	4/6	4/7	4/8	4/9	4/10	4/11	4/12	4/13
①	ND	ND	ND	ND	ND	ND	ND	ND	ND	ND	ND	0.034	ND	ND	ND	ND	ND	ND	ND	ND
②	ND	ND	ND	ND	ND	ND	ND	ND	ND	ND	ND	ND	ND	ND	ND	ND	ND	ND	ND	ND
③	ND	ND	ND	ND	ND	ND	ND	ND	ND	ND	ND	ND	ND	ND	ND	ND	ND	ND	ND	ND
④	-	-	-	-	-	-	-	-	-	-	-	-	-	-	-	-	-	-	-	-
⑤	ND	ND	ND	ND	ND	ND	ND	ND	ND	ND	ND	ND	ND	ND	ND	ND	ND	ND	ND	ND
⑥	-	ND	-	-	-	-	-	-	ND	-	-	-	-	-	-	-	ND	-	-	-
⑦	0.12	0.068	0.12	0.043	0.1	0.097	0.047	0.046	0.063	0.044	0.069	0.094	0.14	0.13	0.11	0.11	0.098	0.08	0.058	0.062
⑧	ND	ND	ND	ND	ND	ND	ND	ND	ND	ND	ND	ND	ND	ND	ND	ND	ND	ND	ND	ND
⑨	ND	ND	ND	ND	ND	ND	ND	ND	ND	ND	ND	ND	ND	ND	ND	ND	ND	ND	ND	ND

Cs-137 (Bq/cm³)

測定場所	移送後																			
	3/25	3/26	3/27	3/28	3/29	3/30	3/31	4/1	4/2	4/3	4/4	4/5	4/6	4/7	4/8	4/9	4/10	4/11	4/12	4/13
①	0.02	ND	ND	ND	ND	ND	ND	ND	ND	ND	ND	0.028	0.027	ND	ND	0.027	ND	ND	ND	ND
②	ND	ND	ND	ND	ND	ND	ND	ND	ND	ND	ND	ND	ND	ND	ND	ND	ND	ND	ND	ND
③	ND	ND	ND	ND	ND	ND	ND	ND	ND	ND	ND	ND	ND	ND	ND	ND	ND	ND	ND	ND
④	-	-	-	-	-	-	-	-	-	-	-	-	-	-	-	-	-	-	-	-
⑤	ND	ND	ND	ND	ND	ND	ND	ND	ND	ND	ND	ND	ND	ND	ND	ND	ND	ND	ND	ND
⑥	-	ND	-	-	-	-	-	-	ND	-	-	-	-	-	-	-	ND	-	-	-
⑦	0.18	0.084	0.14	0.078	0.13	0.12	0.069	0.074	0.12	0.059	0.058	0.16	0.16	0.15	0.17	0.13	0.15	0.12	0.11	0.1
⑧	ND	ND	ND	ND	ND	ND	ND	ND	ND	ND	ND	ND	ND	ND	ND	ND	ND	ND	ND	ND
⑨	ND	ND	ND	ND	ND	ND	ND	ND	ND	ND	ND	ND	ND	ND	ND	ND	ND	ND	ND	ND

※「-」はサンプリング測定を実施していないことを示す。
 ※⑥は④が採取不可となったため、地下水流の上流側にて測定し、翌1回程度の間隔で測定。(H23 4/29~)
 ※⑦は地下水流の下流側であることから、追加で測定。(H23 5/26~)
 ※⑧を追加で測定。(H23 5/30~)
 ※⑨を追加で測定。(H23 8/2~)
 ※本分析における放射能濃度の検出限界値 (I-131が約0.01Bq/cm³、Co-134が約0.02Bq/cm³、Cs-137が約0.02Bq/cm³)
 を下回る場合は、(ND)と記載。(H24 4/13)
 ただし、検出限界値は検出装置の検出特性により異なるため、この値以下でも検出される場合もある。

- <測定箇所>
 ①4号V/B風圧南東
 ②プロセス室風圧南東
 ③プロセス室風圧南東
 ④プロセス室風圧南東
 ⑤焼却炉廃棄物貯蔵庫風圧南東
 ⑥サイトハル風圧南西
 ⑦焼却炉作業室 西側
 ⑧焼却炉廃棄物貯蔵庫風圧南東
 ⑨サイトハル風圧南東

14/14

15:57 (3)

様式 8-1 (1/2)

応急処置の概要 (原子炉施設)

(第25条-736報)

経済産業大臣
福島県知事
大熊町長
双葉町長 殿

第25条報告

原子力災害対策特別措置法第25条第2項に基づき、応急措置の概要を以下のとおり報告します。

発信日時	平成24年 4月14日 15時46分	送信者	東京電力(株) 福島第一原子力発電所 原子力防災管理者 高橋 毅 連絡先: 0240-30-9301
受信日時	平成 年 月 日 時 分	受信者	

1. 事故件名 : 非常用炉心冷却装置注水不能
(原災法政令第6条第4項第4号, 省令第21条第1項ロ)

2. 事故発生場所 : 福島第一原子力発電所

3. 事故発生日時 : 平成23年3月11日 16時36分

4. 発生事象と対応の概要

2号機タービン建屋地下滞留水は4月13日より集中廃棄物処理施設プロセス建屋へ移送(第25条-729報)していましたが、本日15時04分に同建屋への移送を停止し、15時27分に集中廃棄物処理施設高温焼却炉建屋へ移送を開始しました。

5. 緊急時対策本部その他の事項の概要

なし



16:38 (3)

様式 8-1 (1, 2) 9

応急処置の概要 (原子炉施設)

(第25条-737報)

経済産業大臣
福島県知事
大熊町長
双葉町長 殿

第25条報告

原子力災害対策特別措置法第25条第2項に基づき、応急措置の概要を以下のとおり報告します。

発信日時	平成24年 4月14日 16時20分	送信者	東京電力(株)福島第一原子力発電所 原子力防災管理者 高橋 毅 連絡先: 0240-30-9301
受信日時	平成 年 月 日 時 分	受信者	

1. 事故件名 : 非常用炉心冷却装置注水不能
(原災法政令第6条第4項第4号, 省令第21条第1項ロ)

2. 事故発生場所 : 福島第一原子力発電所

3. 事故発生日時 : 平成23年3月11日 16時36分

4. 発生事象と対応の概要

プラント状況(4月14日11時00分現在)、発電所敷地内におけるモニタリング結果(4月14日16時00分現在)を報告します。

なお、2号機タービン建屋地下滞留水の集中廃棄物処理施設プロセス建屋及び3号機タービン建屋地下滞留水の集中廃棄物処理施設高温焼却炉建屋への移送状況については、11時00分にパトロールを実施し、異常のないことを確認しました。

また、第25条-675報他でお知らせした1~4号機側南放水口付近の海水サンプリング結果に関して、4月14日、8時35分に採取した海水の測定結果を報告します(添付参照)。

5. 緊急時対策本部その他の事項の概要

なし



福島第一原子力発電所 プラント関連パラメータ

2012年4月14日 11:00 現在

【留意事項】
各計測器については、地震やその他の異常状況の影響を受けて、過剰の使用環境条件を越えているものもあり、正しく測定されていない可能性のある計測器も存在している。プラントの状況を把握するため、このような計測の不確実性も考慮したうえで、複数の計測器から得られる情報を活用して変化の傾向にも着目して総合的に判断している。

号機	1号機	2号機	3号機	4号機
原子炉注水状況	給水系：4.8m ³ /h CS系：1.7m ³ /h (4/14 11:00 現在)	給水系：2.9m ³ /h CS系：6.0m ³ /h (4/14 11:00 現在)	給水系：1.8m ³ /h CS系：5.2m ³ /h (4/14 11:00 現在)	
原子炉圧力容器 底部温度	VESSEL BOTTOM HEAD (TE-263-69L1)：26.2℃ 原子炉 SKIRT JOINT 上部 (TE-263-69H1)：27.0℃ VESSEL DOWN COMMER (TE-263-69G2)：26.3℃ (4/14 11:00 現在)	VESSEL WALL ABOVE BOTTOM HEAD (TE-2-3-69H2)：53.9℃ VESSEL BOTTOM ABOVE SKIRT JOI (TE-2-3-69F2)：46.4℃ (4/14 11:00 現在)	RPV下部ヘッド温度 (TE-2-3-69L1)：55.6℃ スカートジャンクション上部温度 (TE-2-3-69F1)：50.9℃ RPV底部ヘッド上部温度 (TE-2-3-69H1)：42.5℃ (4/14 11:00 現在)	
原子炉格納容器 内温度	HVH-12A RETURN AIR (TE-1625A)：24.6℃ HVH-12A SUPPLY AIR (TE-1625F)：24.7℃ (4/14 11:00 現在)	RETURN AIR DRYWELL COOLER (TE-16-114A)：54.3℃ SUPPLY AIR D/W COOLER (TE-16-114F#1)：41.2℃ (4/14 11:00 現在)	格納容器空調機戻り空気温度 (TE-16-114A)：47.4℃ 格納容器空調機供給空気温度 (TE-16-114F#1)：47.0℃ (4/14 11:00 現在)	
原子炉格納容器 圧力	106.6kPa abs (4/14 11:00 現在)	29.51kPa g (4/14 11:00 現在)	0.28kPa g (4/14 11:00 現在)	
窒素封入流量	RPV：15.5Nm ³ /h PCV：22.0Nm ³ /h (4/14 11:00 現在)	RPV：14.0Nm ³ /h PCV：5.0Nm ³ /h (4/14 11:00 現在)	RPV：14Nm ³ /h PCV：28Nm ³ /h (4/14 11:00 現在)	
原子炉格納容器 水素濃度 ※3	A系：0.07vol% B系：0.09vol% (4/14 11:00 現在)	A系：0.20vol% B系：0.19vol% (4/14 11:00 現在)	A系：0.21vol% B系：0.19vol% (4/14 11:00 現在)	
原子炉格納容器 放射能濃度 (Xe135)	A系：1.58E-03Ba/cc B系：2.70E-03Ba/cc (4/14 11:00 現在)	—	—	
使用済燃料プール 水温度	17.5℃ (4/14 11:00 現在)	18.1℃ (4/14 11:00 現在)	17.5℃ (4/14 11:00 現在)	32℃ (4/14 11:00 現在)
FPC ストリヤカ 水位	3.70m (4/14 11:00 現在)	3.24m (4/14 11:00 現在)	4.77m (4/14 11:00 現在)	61.26X100mm (4/14 11:00 現在)

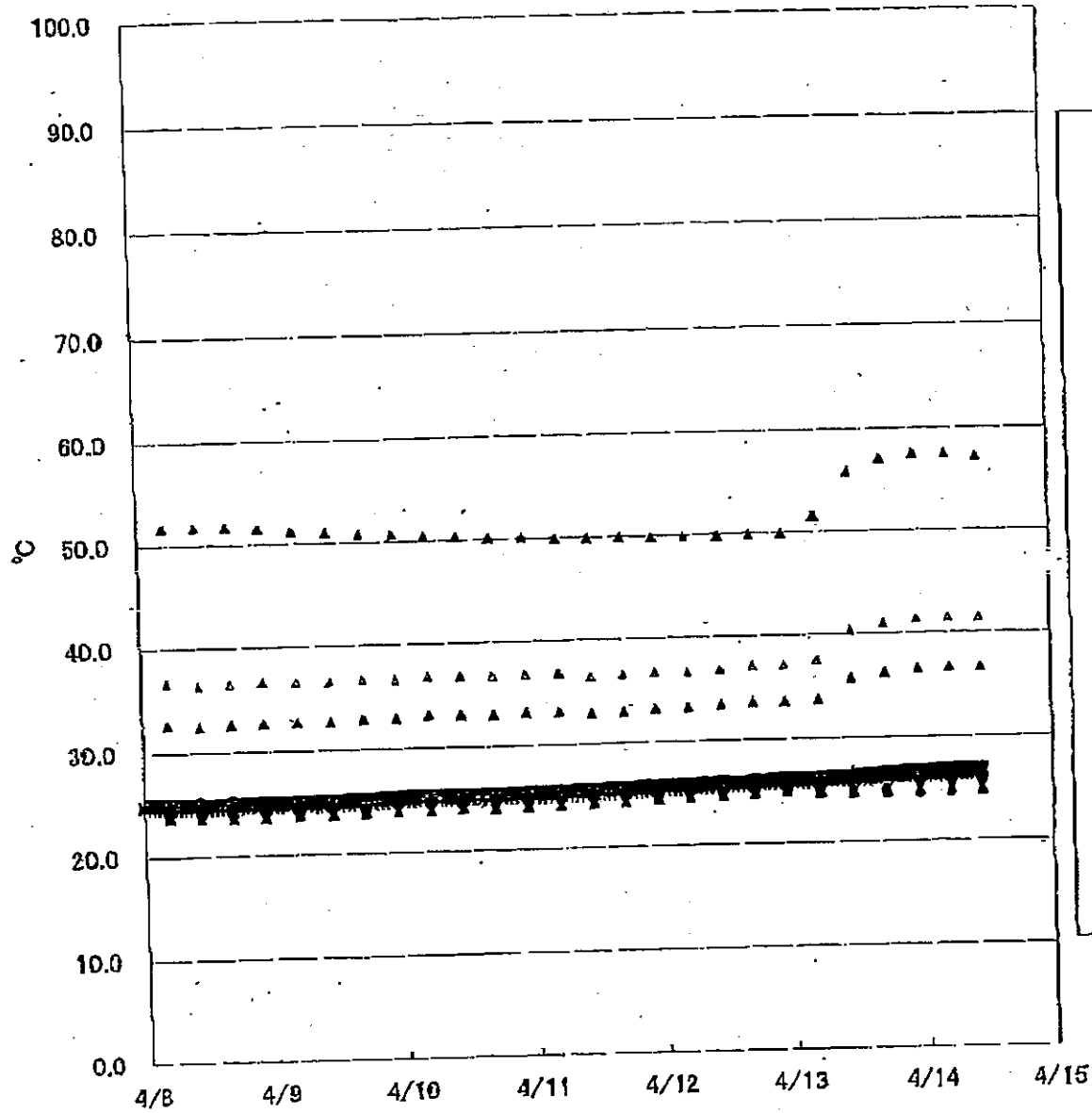
※1：計器不良

※2：状況推移を把握困難中（指示値の変動が確認されたものの計器不良と判断するに至らず、指示値の推移を確認している計器）

※3：指示値がマイナスの場合は0.00vol%と記載する。（水素濃度が極めて低い場合は、計器精度によりマイナス表示される場合があるため）

2/9

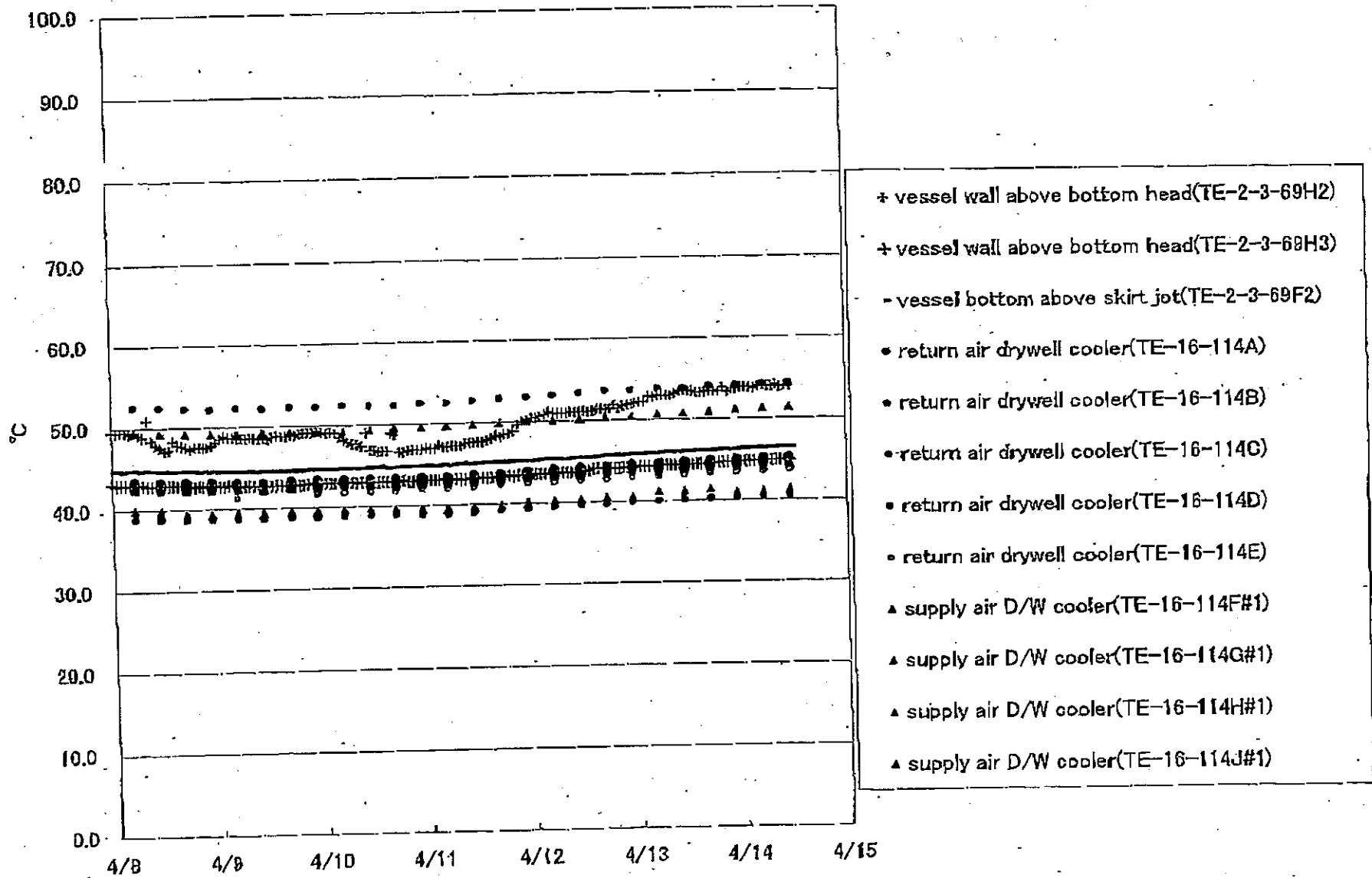
福島第一原子力発電所1号機 温度に関するパラメータ



- + vessel bottom head(TE-263-69L1)
- + vessel bottom head(TE-263-69L2)
- 原子炉skirt joint上部(TE-263-69H1)
- 原子炉skirt joint上部(TE-263-69H3)
- x vessel down commer(TE-263-69G2)
- x vessel down commer(TE-263-69G3)
- HVH-12A return air(TE-1625A)
- HVH-12B return air(TE-1625B)
- HVH-12C return air(TE-1625C)
- HVH-12D return air(TE-1625D)
- HVH-12E return air(TE-1625E)
- ▲ HVH-12A supply air(TE-1625F)
- ▲ HVH-12B supply air(TE-1625G)
- ▲ HVH-12C supply air(TE-1625H)
- ▲ HVH-12D supply air(TE-1625J)
- ▲ HVH-12E supply air(TE-1625K)

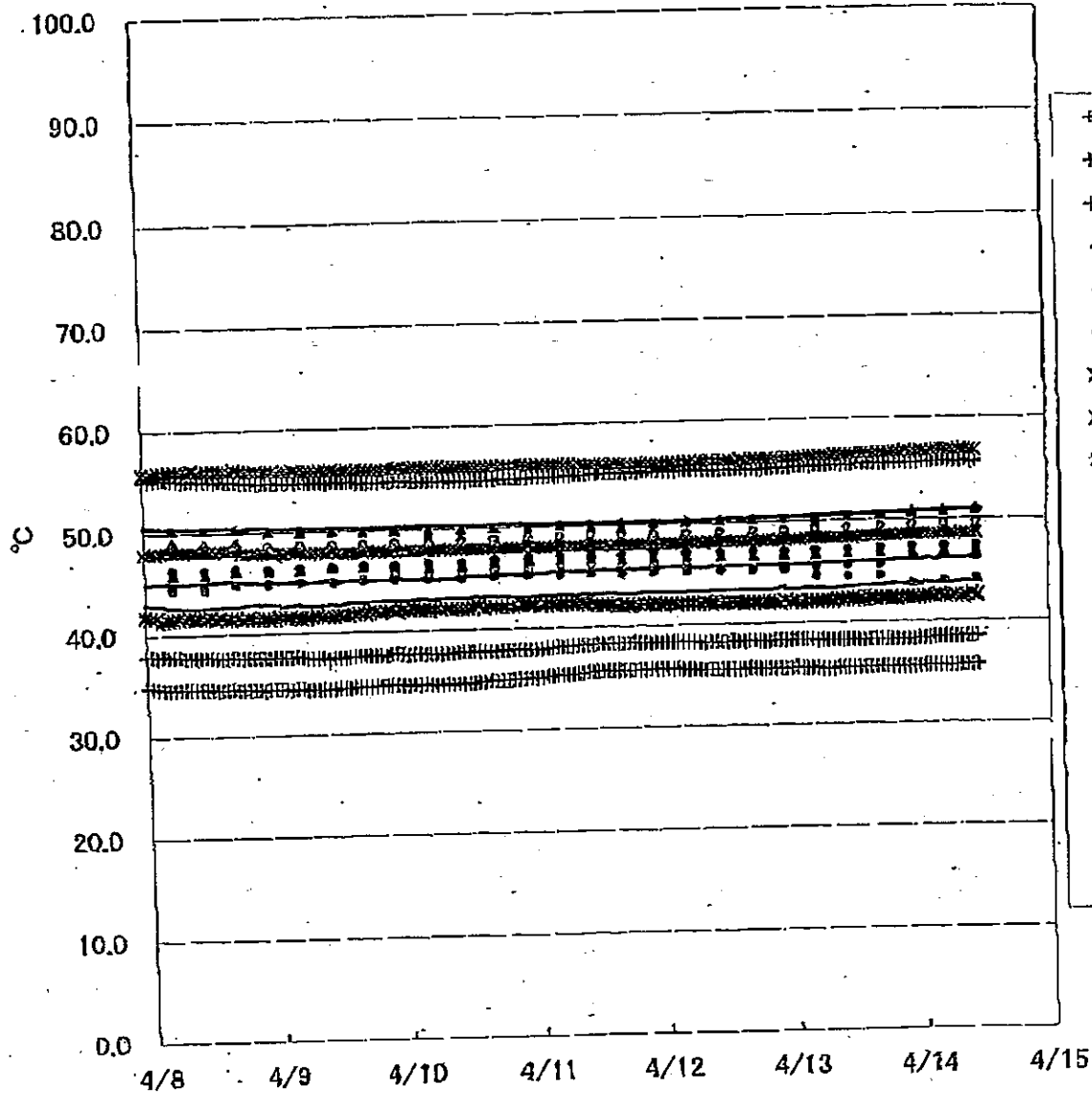
3/9

福島第一原子力発電所2号機 温度に関するパラメータ



4/9

福島第一原子力発電所3号機 温度に関するパラメータ



- + RPV下部ヘッド温度(TE-2-3-69L1)
- + RPV下部ヘッド温度(TE-2-3-69L2)
- + RPV下部ヘッド温度(TE-2-3-69L3)
- スカートジャンクション上部温度(TE-2-3-69F1)
- スカートジャンクション上部温度(TE-2-3-69F2)
- スカートジャンクション上部温度(TE-2-3-69F3)
- x RPV底部ヘッド上部温度(TE-2-3-69H1)
- x RPV底部ヘッド上部温度(TE-2-3-69H2)
- x RPV底部ヘッド上部温度(TE-2-3-69H3)
- 格納容器空調機戻り空気温度(TE-16-114A)
- 格納容器空調機戻り空気温度(TE-16-114B)
- 格納容器空調機戻り空気温度(TE-16-114C)
- 格納容器空調機戻り空気温度(TE-16-114D)
- 格納容器空調機戻り空気温度(TE-16-114E)
- ▲ 格納容器空調機供給空気温度(TE-16-114F#1)
- ▲ 格納容器空調機供給空気温度(TE-16-114G#1)
- ▲ 格納容器空調機供給空気温度(TE-16-114H#1)
- ▲ 格納容器空調機供給空気温度(TE-16-114J#2)
- ▲ 格納容器空調機供給空気温度(TE-16-114K#1)

5/9

6/9

場所	日時	線量率 ($\mu\text{Sv/h}$)	中性子線量 率	天候	風向	風速 (m/s)
西門	2012/4/14 9:00	9.0	<0.01	雨	NW	3.3
西門	2012/4/14 9:10	8.9	<0.01	雨	NW	3.6
西門	2012/4/14 9:20	8.9	<0.01	雨	NNW	3.1
西門	2012/4/14 9:30	8.9	<0.01	雨	NNW	2.8
西門	2012/4/14 9:40	8.9	<0.01	雨	NNW	2.8
西門	2012/4/14 9:50	8.9	<0.01	雨	NNW	3.0
西門	2012/4/14 10:00	8.9	<0.01	雨	NNW	2.9
西門	2012/4/14 10:10	8.8	<0.01	雨	NNW	3.0
西門	2012/4/14 10:20	8.9	<0.01	雨	NW	2.8
西門	2012/4/14 10:30	8.9	<0.01	雨	NNW	3.4
西門	2012/4/14 10:40	8.9	<0.01	雨	NNW	2.9
西門	2012/4/14 10:50	8.9	<0.01	雨	NNW	2.8
西門	2012/4/14 11:00	8.9	<0.01	雨	NNW	3.1
西門	2012/4/14 11:10	8.9	<0.01	雨	NNW	3.4
西門	2012/4/14 11:20	8.9	<0.01	雨	NNW	3.0
西門	2012/4/14 11:30	8.9	<0.01	雨	NNW	3.0
西門	2012/4/14 11:40	8.9	<0.01	雨	NNW	2.4
西門	2012/4/14 11:50	8.9	<0.01	雨	NNW	2.9
西門	2012/4/14 12:00	8.9	<0.01	雨	NNW	2.7
西門	2012/4/14 12:10	8.9	<0.01	雨	N	2.9
西門	2012/4/14 12:20	8.9	<0.01	雨	N	2.8
西門	2012/4/14 12:30	8.9	<0.01	雨	N	2.5
西門	2012/4/14 12:40	8.9	<0.01	雨	N	2.9
西門	2012/4/14 12:50	8.9	<0.01	雨	N	3.0
西門	2012/4/14 13:00	8.9	<0.01	雨	N	2.8
西門	2012/4/14 13:10	8.9	<0.01	雨	N	3.0
西門	2012/4/14 13:20	8.9	<0.01	雨	N	2.9
西門	2012/4/14 13:30	8.9	<0.01	雨	N	2.6
西門	2012/4/14 13:40	8.8	<0.01	雨	N	2.4
西門	2012/4/14 13:50	8.9	<0.01	雨	NNW	2.2
西門	2012/4/14 14:00	8.9	<0.01	雨	NNW	2.5
西門	2012/4/14 14:10	8.9	<0.01	雨	N	2.4
西門	2012/4/14 14:20	8.9	<0.01	雨	N	2.9
西門	2012/4/14 14:30	8.9	<0.01	雨	N	2.7
西門	2012/4/14 14:40	8.9	<0.01	雨	NNE	2.0
西門	2012/4/14 14:50	8.9	<0.01	雨	N	2.7
西門	2012/4/14 15:00	8.9	<0.01	雨	N	2.5
西門	2012/4/14 15:10	8.9	<0.01	雨	N	2.0
西門	2012/4/14 15:20	8.9	<0.01	雨	N	2.3
西門	2012/4/14 15:30	8.9	<0.01	雨	NNW	1.8
西門	2012/4/14 15:40	8.9	<0.01	雨	N	2.0
西門	2012/4/14 15:50	8.8	<0.01	雨	N	2.0
西門	2012/4/14 16:00	8.9	<0.01	雨	N	1.9

福島第一原子力発電所 モニタリングポスト空間線量率($\mu\text{Sv/h}$)

7/9

測定日時	MP-1	MP-2	MP-3	MP-4	MP-5	MP-6	MP-7	MP-8	スタック(95m)	
									風向	風速(m/s)
2012/4/14 9:00	4	8	9	9	9	5	10	41	NNW	6.5
2012/4/14 9:10	4	8	9	9	9	5	10	41	NNW	6.8
2012/4/14 9:20	4	8	9	9	9	5	10	41	NNW	6.8
2012/4/14 9:30	4	8	9	9	9	5	10	41	NNW	6.6
2012/4/14 9:40	4	8	9	9	9	5	10	41	NNW	6.6
2012/4/14 9:50	4	8	8	9	9	5	9	41	NNW	6.3
2012/4/14 10:00	4	8	9	9	9	5	9	41	NNW	6.6
2012/4/14 10:10	4	8	9	9	9	5	9	41	NNW	6.5
2012/4/14 10:20	4	8	9	9	9	5	9	41	NNW	5.8
2012/4/14 10:30	4	8	9	9	8	5	9	41	NNW	5.5
2012/4/14 10:40	4	8	9	9	9	5	9	41	NNW	6.7
2012/4/14 10:50	4	7	9	9	9	5	9	41	NNW	5.3
2012/4/14 11:00	4	7	9	9	9	5	9	41	NNW	7.1
2012/4/14 11:10	4	7	9	9	9	5	9	41	N	6.3
2012/4/14 11:20	4	7	9	9	9	5	9	41	NNW	6.3
2012/4/14 11:30	4	7	9	9	9	5	9	41	N	6.2
2012/4/14 11:40	4	7	9	9	9	5	9	41	NNW	6.5
2012/4/14 11:50	4	7	9	9	9	5	9	41	NNW	6.5
2012/4/14 12:00	4	7	9	9	9	5	9	40	N	6.8
2012/4/14 12:10	4	7	9	9	9	5	9	40	N	6.7
2012/4/14 12:20	4	7	9	9	9	5	9	40	N	5.3
2012/4/14 12:30	4	7	9	9	9	5	9	40	N	5.8
2012/4/14 12:40	4	7	9	9	9	5	9	40	N	6.1
2012/4/14 12:50	4	7	9	9	9	5	9	40	N	6.5
2012/4/14 13:00	4	7	9	9	9	5	9	40	N	6.0
2012/4/14 13:10	4	7	9	9	9	5	9	40	N	6.5
2012/4/14 13:20	4	7	9	9	9	5	9	40	N	5.8
2012/4/14 13:30	4	7	9	9	9	5	9	40	N	5.5
2012/4/14 13:40	4	7	9	9	9	5	9	40	N	5.6
2012/4/14 13:50	4	7	9	9	9	5	9	40	N	4.2
2012/4/14 14:00	4	7	9	9	9	5	9	40	N	4.9
2012/4/14 14:10	4	7	9	9	9	5	9	40	*	*
2012/4/14 14:20	4	7	9	9	9	5	9	40	N	6.7
2012/4/14 14:30	4	7	9	9	9	5	9	40	NNE	5.8
2012/4/14 14:40	4	7	9	9	9	5	9	40	N	5.3
2012/4/14 14:50	4	7	9	9	9	5	9	40	N	5.8
2012/4/14 15:00	4	7	9	8	9	5	9	40	N	5.2
2012/4/14 15:10	4	7	9	8	9	5	9	40	N	5.3
2012/4/14 15:20	4	7	9	8	9	5	9	40	N	4.0
2012/4/14 15:30	4	7	9	8	9	5	9	40	N	4.3
2012/4/14 15:40	4	7	9	8	9	5	9	40	NNW	3.2
2012/4/14 15:50	4	7	9	8	9	5	9	40	*	*
2012/4/14 16:00	4	7	9	8	9	5	9	40	NNE	5.0

福島第一原子力発電所 モニタリング結果(可搬型MP)

日時	事務本館南側線量率 (mSv/h)	正門線量率(μ Sv/h)	西門線量率(μ Sv/h)
2012/4/14 9:00	0.252	24	9
2012/4/14 9:30	0.253	24	9
2012/4/14 10:00	0.252	24	9
2012/4/14 10:30	0.252	24	9
2012/4/14 11:00	0.252	24	9
2012/4/14 11:30	0.253	24	9
2012/4/14 12:00	0.250	23	9
2012/4/14 12:30	0.252	24	9
2012/4/14 13:00	0.250	24	9
2012/4/14 13:30	0.251	24	9
2012/4/14 14:00	0.252	24	9
2012/4/14 14:30	0.248	23	9
2012/4/14 15:00	0.250	24	9
2012/4/14 15:30	0.249	23	9
2012/4/14 16:00	0.250	23	9

8/9

福島第一原子力発電所の淡水化装置(逆浸透膜式)から濃縮水貯槽への 移送配管における漏水に関するサンプリング結果

1～4号機側南放水口付近のサンプリング結果について

【試料採取場所】 1～4号機側南放水口付近

【試料採取日時】 平成24年4月14日(土) 8:35

【測定結果】

核種	放射性物質濃度 (Bq/cm ³)	検出限界値 (Bq/cm ³)	半減期
I-131	検出限界未満	5.7×10^{-4}	約8日
Cs-134	検出限界未満	1.4×10^{-3}	約2年
Cs-137	検出限界未満	1.6×10^{-3}	約30年
Sb-125	検出限界未満	1.5×10^{-3}	約3年
全β	検出限界未満	2.7×10^{-2}	—

γ核種については主な核種を記載

9/9



22:33 (12)

様式 3-1 (1/2) 1/1

応急処置の概要 (原子炉施設)

(第25条一738報)

経済産業大臣
福島県知事
大熊町長
双葉町長 殿

第25条報告

原子力災害対策特別措置法第25条第2項に基づき、応急措置の概要を以下のとおり報告します。

発信日時	平成24年 4月14日 22時28分	送信者	東京電力(株)福島第一原子力発電所 原子力防災管理者 高橋 毅 連絡先: 0240-30-9301
受信日時	平成 年 月 日 時 分	受信者	

- 事故件名 : 非常用炉心冷却装置注水不能
(原災法政令第6条第4項第4号, 省令第21条第1項ロ)
- 事故発生場所 : 福島第一原子力発電所
- 事故発生日時 : 平成23年3月11日 16時36分
- 発生事象と対応の概要

以下に示します2号機原子炉圧力容器底部温度監視温度計(保安規定第143条監視対象計器)については、4月14日21時頃、温度上昇率が大きい(瞬時に6.1℃上昇)ことが確認されましたが、温度計異常の可能性有りと判断されたことから、本日準備が整い次第、温度計の直流抵抗測定を行います。

【対象温度計】

Vessel Wall Above Bottom Head (TE-2-3-69H2)

- 緊急時対策本部その他の事項の概要

なし