

10/19 10:27 受

1229

1/1

様式 8-1 (1/4)

異常事態連絡様式 (第2報以降) (原子炉施設)

※ 各項目について、情報が得られたものから記入し、迅速に連絡することとする。

平成23年10月19日 (第 報)		
発信時刻 10時10分		
(第15条-1228報)		
経済産業大臣, 福島県知事, 大熊町長, 双葉町長 殿		
通報者名 福島第一原子力発電所長 吉田 昌郎 連絡先 (原子力防災管理者) 0240-32-2101 (代)		
特定事象の発生について、原子力災害対策特別措置法第10条第1項の規定に基づく通報以降の情報を通報します。		
原子力事業所及び場所	名称: 東京電力株式会社 福島第一原子力発電所 (事業区分: 電気事業) 場所: 福島県双葉郡大熊町大字夫沢字北原22	
特定事象の発生箇所	福島第一原子力発電所	
特定事象の発生時刻	平成23年3月11日 16時36分 (24時間表示)	
発生した特定事象の概要	特定事象の種類	⑥ 非常用炉心冷却装置注水不能 原子力緊急事態に該当 (■する, しない)
	想定される原因	<input type="checkbox"/> 特定 <input checked="" type="checkbox"/> 調査中
	検出された放射能値の状況, 検出された放射性物質の状況又は主な施設・設備の状況等	第15条-962報でお知らせしたとおり、6号機タービン建屋滞留水の屋外仮設タンクからメガフロートへの移送は、8月14日10時00分に停止していましたが、本日10時00分より移送を再開しました。 今後も11月上旬までの間で計画的に移送を行います。よって以降は、計画に変更(メガフロート移送中断等)が生じた場合のみ通報します。
その他特定事象の把握に参考となる情報	被ばく者の状況及び、汚染拡大の有無 (確認時刻 時 分)	被ばく者の状況 <input type="checkbox"/> 無 <input type="checkbox"/> 有: 被ばく者 名, 要救助者 名 汚染拡大の有無 <input type="checkbox"/> 無 <input type="checkbox"/> 有:
	気象情報 (確認時刻 時 分)	・天候: ・風向: 方位 ・風速: m/s ・大気安定度: _____
	周辺環境への影響	<input type="checkbox"/> 無 <input type="checkbox"/> 有:
	応急措置	



10/19 11:03 受

1230

1/8

様式8-1-(1/4)

異常事態連絡様式 (第2報以降) (原子炉施設)

※ 各項目について、情報が得られたものから記入し、迅速に連絡することとする。

平成23年10月19日 (第 報)  
発信時刻 10時24分  
(第15条-1229報)

経済産業大臣, 福島県知事, 大熊町長, 双葉町長 殿

通報者名 福島第一原子力発電所長 吉田 昌郎  
連絡先 (原子力防災管理者) 0240-32-2101 (代)

特定事象の発生について、原子力災害対策特別措置法第10条第1項の規定に基づく通報以降の情報を通報します。

原子力事業所及び場所		名称: 東京電力株式会社 福島第一原子力発電所 (事業区分: 電気事業) 場所: 福島県双葉郡大熊町大字夫沢字北原22	
特定事象の発生箇所		福島第一原子力発電所	
特定事象の発生時刻		平成23年3月11日 16時36分 (24時間表示)	
発生した特定事象の概要	特定事象の種類	⑥ 非常用炉心冷却装置注水不能 原子力緊急事態に該当 (■する, しない)	
	想定される原因	<input type="checkbox"/> 特定 <input checked="" type="checkbox"/> 調査中	
	検出された放射能量の状況, 検出された放射性物質の状況又は主な施設・設備の状況等	プラント状況 (10月19日6時00分現在) 及び、発電所敷地内におけるモニタリング結果 (10月19日10時00分現在) 並びに発電所周辺で採取した海水と空気中の放射性物質の核種分析結果 (採取日10月18日)、サブドレン等の核種分析結果 (採取日10月18日) を報告します。 なお、海水核種分析結果 (沖合) については、悪天候のため一部採取を中止しております。	
その他特定事象の把握に参考となる情報	被ばく者の状況及び汚染拡大の有無 (確認時刻 時 分)	被ばく者の状況 <input type="checkbox"/> 無 <input type="checkbox"/> 有: 被ばく者 名, 要救助者 名 汚染拡大の有無 <input type="checkbox"/> 無 <input type="checkbox"/> 有:	
	気象情報 (確認時刻 10時00分)	・天候: 曇り ・風向: 方位 西北西 ・風速: 0.9 m/s ・大気安定度: _____	
	周辺環境への影響	<input type="checkbox"/> 無 <input type="checkbox"/> 有:	
	応急措置		

福島第一原子力発電所 プラント関連パラメータ (水位・圧力・温度などのデータ)

10月19日 6:00 現在

【設置事項】  
各計測器については、地震やその他の緊急事態の影響を受けて、通常の運用環境条件を離れているものもあり、正しく測定されていない可能性のある計測器も存在している。プラントの状況を把握するために、このような計器の不確かさを考慮し、適切な計測器から得られる情報を使用して変化の傾向にも適目して総合的に判断している。

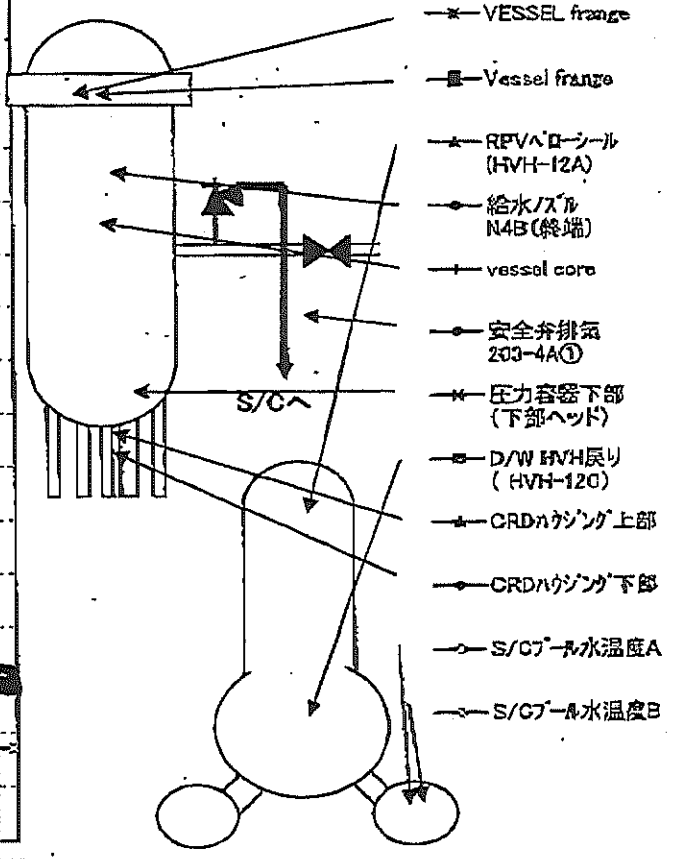
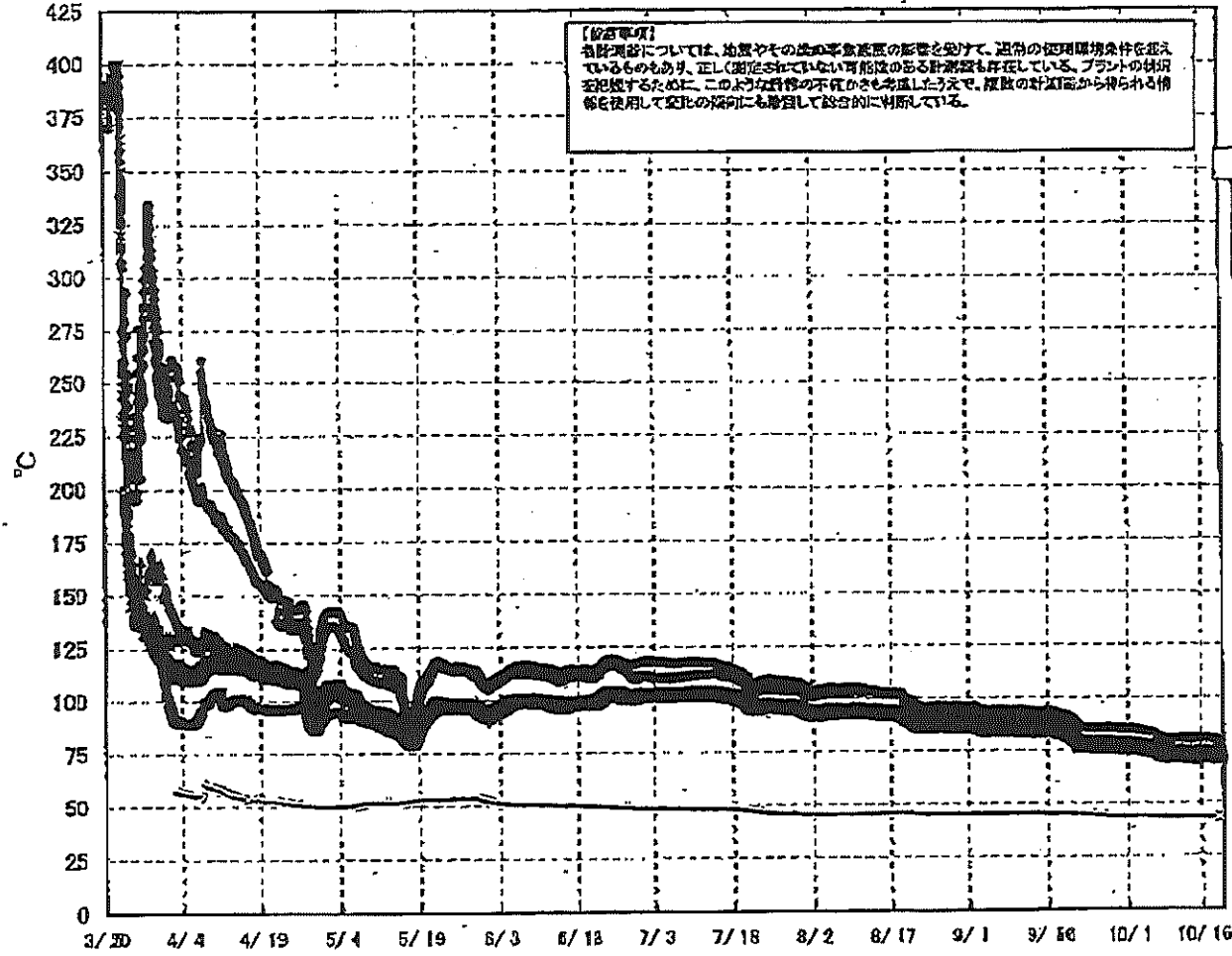
号機	1号機	2号機	3号機	4号機	5号機	6号機
原子炉注水状況	給水ポンプを用いた注水注入中。 流量3.6m <sup>3</sup> /h (10/19 5:00 現在)	給水系及びCS系ポンプを用いた注水注入中。 流量3.5m <sup>3</sup> /h (給水系) 流量7.1m <sup>3</sup> /h (CS系) (10/19 5:00 現在)	給水系及びCS系ポンプを用いた注水注入中。 流量2.2m <sup>3</sup> /h (給水系) 流量6.0m <sup>3</sup> /h (CS系) (10/19 5:00 現在)		※2 (原子炉の除熱機能が維持されており、注水不要)	
原子炉水位	燃料域A: 燃料域B 燃料域B: 1750 mm (10/19 5:00 現在) ※3	燃料域A: 1800 mm 燃料域B: 2200 mm (10/19 5:00 現在) ※3	燃料域A: 2250 mm 燃料域B: 2300 mm (10/19 5:00 現在) ※3		停止域 1848mm (10/19 6:00 現在)	停止域 2041mm (10/19 6:00 現在)
原子炉圧力	A系: 0.10 MPa g B系: MPa g (10/19 5:00 現在)	A系: 0.18 MPa g B系: MPa g (10/19 5:00 現在)	A系: 0.179 MPa g B系: 0.128 MPa g (10/19 5:00 現在)		0.010 MPa g (10/19 6:00 現在)	0.018 MPa g (10/19 6:00 現在)
原子炉水温度	C系統流量がないため採取不可)					
原子炉圧力容器 まわり温度	給水/炉 温度70.4 °C 圧力容器下部温度72.6 °C (10/19 5:00 現在)	給水/炉 温度75.7 °C 圧力容器下部温度81.6 °C (10/19 5:00 現在)	給水/炉 温度70.2 °C 圧力容器下部温度72.7 °C (10/19 5:00 現在)	※2 (全燃料取出中につき 監視対象外)	※2 (原子炉水温度にて監視中)	
D/W - S/C 圧力	D/W: 0.1213 MPa abs S/C: 0.100 MPa abs (10/19 5:00 現在)	D/W: 0.119 MPa abs S/C: 0.100 MPa abs (10/19 5:00 現在) ※1	D/W: 0.1015 MPa abs S/C: 0.1880 MPa abs (10/19 5:00 現在)			
D/W 雰囲気温度	RPVヘッドシール: 71.5 °C HVH戻り: 73.9 °C (10/19 5:00 現在)	RPVヘッドシール: 72 °C HVH戻り: 90 °C (10/19 5:00 現在) ※3	RPVヘッドシール: 87.4 °C HVH戻り: 69.0 °C (10/19 5:00 現在) ※3			
CAMS 放射線 モニタ	D/W(A): 0.00E+00 Sv/h ※1 (B): 3.98E+01 Sv/h ※1 S/C(A): 5.66E-01 Sv/h (B): 6.75E-01 Sv/h (10/19 5:00 現在)	D/W(A): 8.26E+00 Sv/h ※1 (B): 3.24E+00 Sv/h ※1 S/C(A): 1.06E-01 Sv/h ※1 (B): 4.58E+00 Sv/h ※1 (10/19 5:00 現在)	D/W(A): 3.33E+00 Sv/h ※3 (B): 2.27E+00 Sv/h ※3 S/C(A): 2.85E-01 Sv/h ※3 (B): 2.69E-01 Sv/h ※3 (10/19 5:00 現在)		※2 (原子炉の除熱機能が維持されているため監視 対象外)	
S/C 温度	A系: 43.4 °C B系: 43.2 °C (10/19 5:00 現在)	A系: 55.1 °C B系: 55.0 °C (10/19 5:00 現在)	A系: 42.7 °C B系: 42.9 °C (10/19 5:00 現在)			
O/W 設計圧力	0.384MPa g (0.485MPa abs)	0.384MPa g (0.485MPa abs)	0.384MPa g (0.485MPa abs)			
D/W 最高使用圧力	0.427MPa g (0.528MPa abs)	0.427MPa g (0.528MPa abs)	0.427MPa g (0.528MPa abs)			
使用減速燃料プール 温度	25.5 °C (10/19 5:00 現在)	27.0 °C (10/19 5:00 現在)	25.6 °C (10/19 5:00 現在)	36 °C (10/19 5:00 現在)	26.0 °C (10/19 6:00 現在)	26.0 °C (10/19 6:00 現在)
FPC 入口サイタウ 径	3090mm (10/19 5:00 現在)	3700mm (10/19 5:00 現在)	3260mm (10/19 5:00 現在)	3100mm (10/19 5:00 現在)	※2	
電源	外部電源受電中 (P/C2C)		外部電源受電中 (P/C4D)		外部電源受電中	
その他情報				共用プール 30 °C (10/18 9:50 現在)	5u: SHCモード (9/30 11:34 ~)	6u: SHCモード (10/14 15:23 ~)

圧力換算 ゲージ圧(MPa g) = 絶対圧(MPa abs) - 大気圧(標準大気圧0.1013 MPa)  
絶対圧(MPa abs) = ゲージ圧(MPa g) + 大気圧(標準大気圧0.1013 MPa)

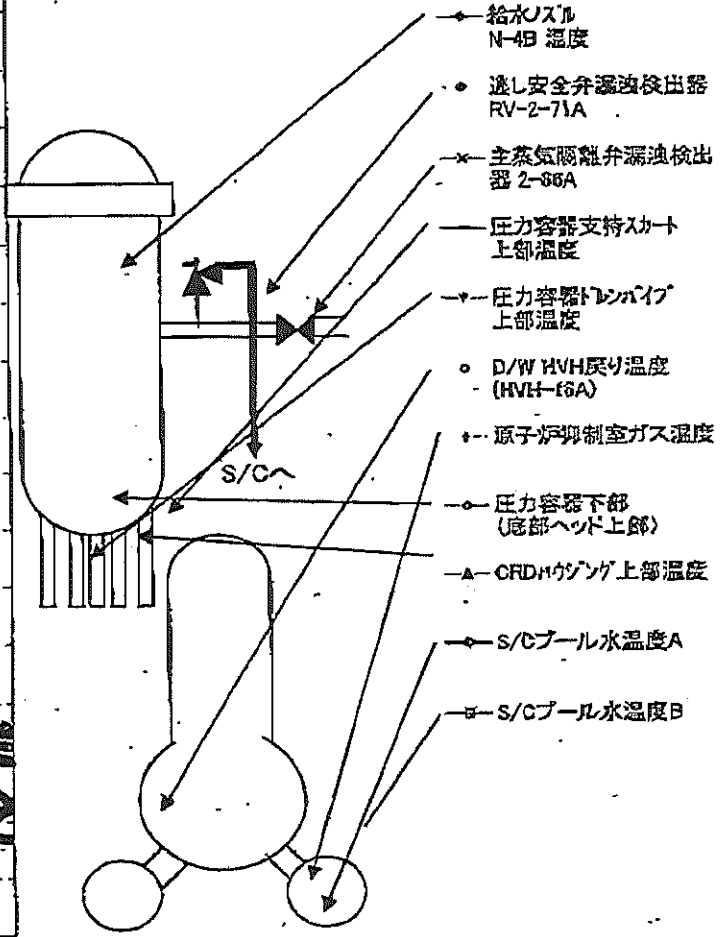
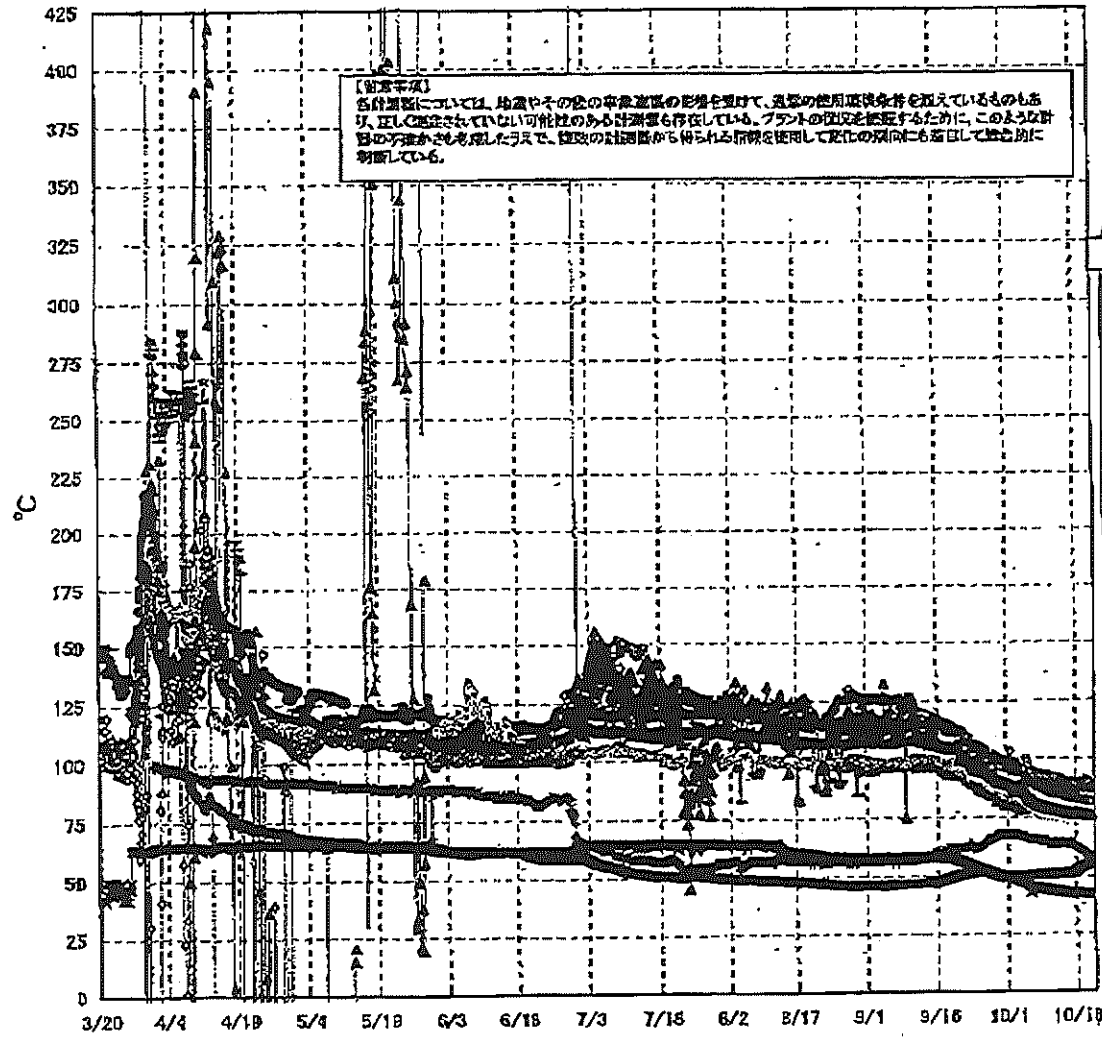
※1: 計器不調  
※2: データ採取対象外  
※3: 状況取得を待機中

B/C

# 福島第一原子力発電所 1号機 温度に関するパラメータ (代表点)

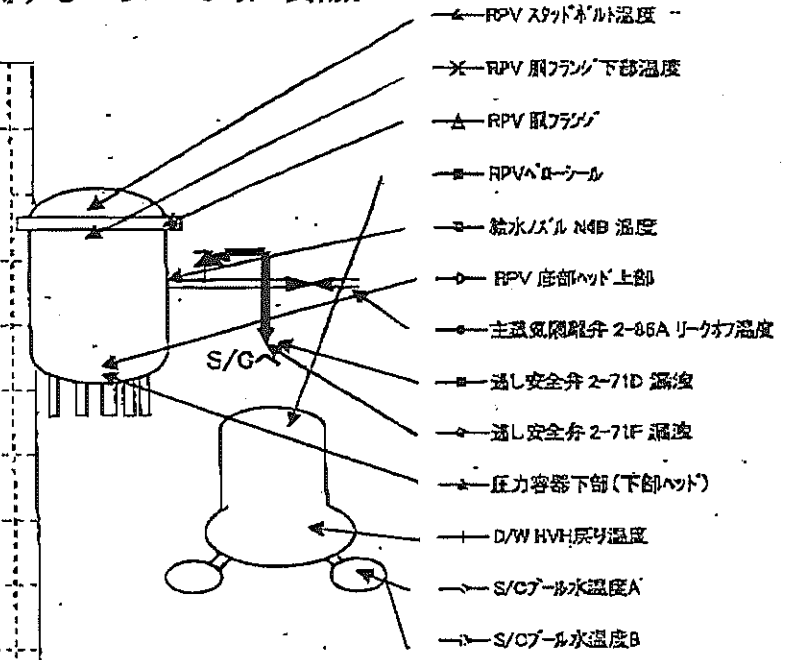
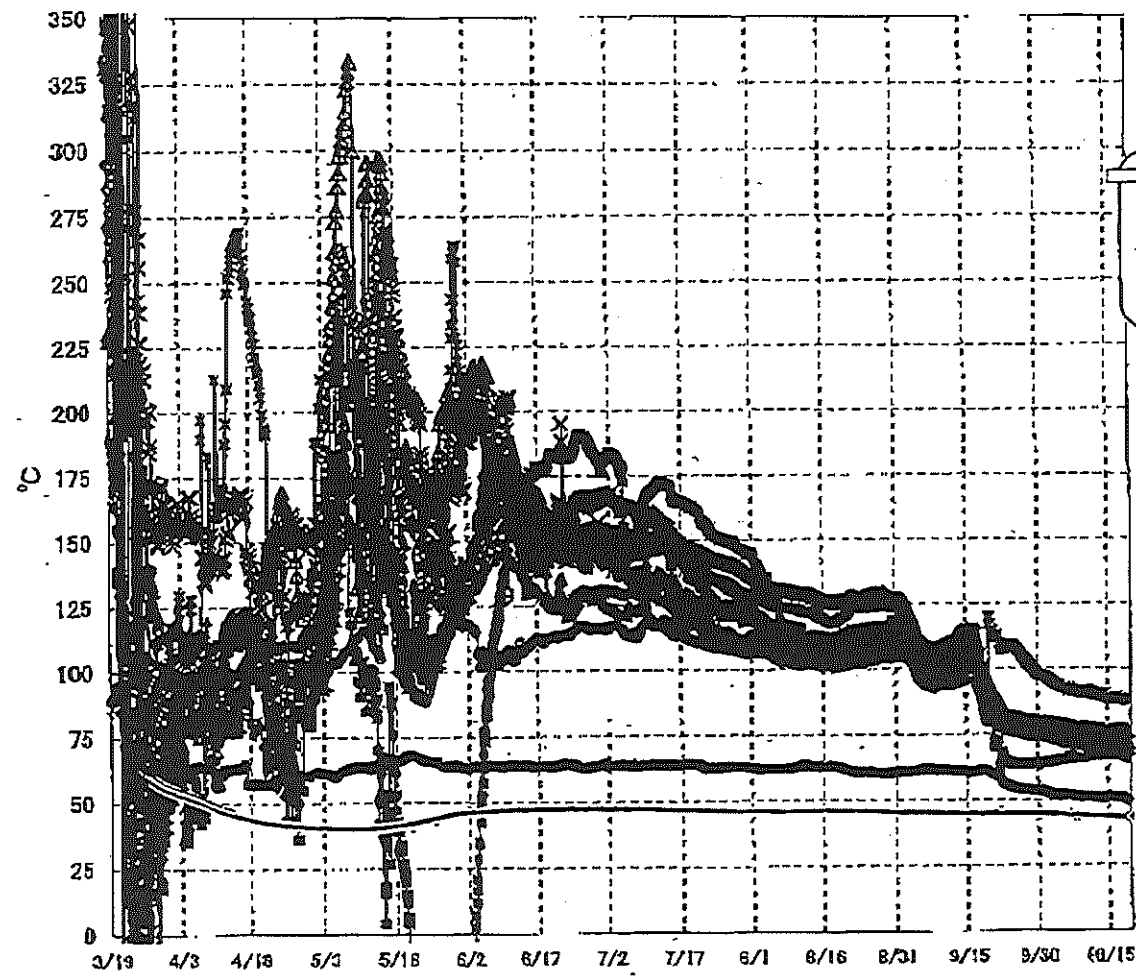


# 福島第一原子力発電所 2号機 温度に関するパラメータ(代表点)



8/18

### 福島第一原子力発電所 3号機 温度に関するパラメータ(代表点)



**【留意事項】**  
 各種測器については、地震やその他の事象進展の影響を受けて、通常の使用環境条件を超えているものもあり、正しく測定されていない可能性のある計測器も存在している。プラントの状況を把握するために、このような計器の不確かさも考慮したうえで、複数の計測器から得られる情報を使用して変化の傾向にも着目して総合的に判断している。

測定日時	MP-1	MP-2	MP-3	MP-4	MP-5	MP-6	MP-7	MP-8
2011/10/18 15:00	4	20	13	12	14	34	98	72
2011/10/18 15:10	4	20	13	12	14	34	98	72
2011/10/18 15:20	4	20	13	12	14	34	98	72
2011/10/18 15:30	4	20	13	12	14	34	98	72
2011/10/18 15:40	4	20	13	12	14	34	98	72
2011/10/18 15:50	4	20	13	12	14	34	98	72
2011/10/18 16:00	4	20	13	12	14	34	98	72
2011/10/18 16:10	4	20	13	12	14	34	98	72
2011/10/18 16:20	4	20	13	12	14	34	98	72
2011/10/18 16:30	4	20	13	12	15	34	98	72
2011/10/18 16:40	4	20	13	12	15	34	98	72
2011/10/18 16:50	4	20	13	12	14	34	98	72
2011/10/18 17:00	4	20	13	12	14	34	98	72
2011/10/18 17:10	4	20	13	12	14	34	98	72
2011/10/18 17:20	4	20	13	12	14	34	98	72
2011/10/18 17:30	4	20	13	12	14	34	98	72
2011/10/18 17:40	4	20	13	12	14	34	98	72
2011/10/18 17:50	4	20	13	12	14	34	98	72
2011/10/18 18:00	4	20	13	12	14	34	98	72
2011/10/18 18:10	4	20	13	12	14	34	98	72
2011/10/18 18:20	4	20	13	12	14	34	98	72
2011/10/18 18:30	4	20	13	12	14	34	98	72
2011/10/18 18:40	4	20	13	12	14	34	98	72
2011/10/18 18:50	4	20	13	12	14	34	98	72
2011/10/18 19:00	4	20	13	12	14	34	98	72
2011/10/18 19:10	4	20	13	12	14	34	98	72
2011/10/18 19:20	4	20	13	12	14	34	98	72
2011/10/18 19:30	4	20	13	12	14	34	98	72
2011/10/18 19:40	4	20	13	12	14	34	98	72
2011/10/18 19:50	4	20	13	12	14	34	98	71
2011/10/18 20:00	4	20	13	12	14	34	98	72
2011/10/18 20:10	4	20	13	12	14	34	98	72
2011/10/18 20:20	4	20	13	12	14	34	98	71
2011/10/18 20:30	4	20	13	12	14	34	98	71
2011/10/18 20:40	4	20	13	12	14	34	98	71
2011/10/18 20:50	4	20	13	12	14	34	98	71
2011/10/18 21:00	4	20	13	12	14	34	98	71
2011/10/18 21:10	4	20	13	12	14	34	98	71
2011/10/18 21:20	4	20	13	12	14	34	98	71
2011/10/18 21:30	4	20	13	12	14	34	98	71
2011/10/18 21:40	4	20	13	12	14	34	98	71
2011/10/18 21:50	4	20	13	12	14	34	98	71
2011/10/18 22:00	4	20	13	12	14	34	98	71
2011/10/18 22:10	4	20	13	12	14	34	98	71
2011/10/18 22:20	4	20	13	12	14	34	98	71
2011/10/18 22:30	4	20	13	12	14	34	98	71
2011/10/18 22:40	4	20	13	12	14	34	98	71
2011/10/18 22:50	4	20	13	12	14	34	98	71
2011/10/18 23:00	4	20	13	12	14	34	98	71
2011/10/18 23:10	4	20	13	12	14	34	98	71
2011/10/18 23:20	4	20	13	12	14	34	98	71
2011/10/18 23:30	4	20	13	12	14	34	98	71
2011/10/18 23:40	4	20	13	12	14	34	98	71
2011/10/18 23:50	4	20	13	12	14	34	98	71
2011/10/19 0:00	4	20	13	12	14	34	98	71
2011/10/19 0:10	4	20	13	12	14	34	98	71
2011/10/19 0:20	4	20	13	12	14	34	98	71
2011/10/19 0:30	4	20	13	12	14	34	98	71

測定日時	MP-1	MP-2	MP-3	MP-4	MP-5	MP-6	MP-7	MP-8
2011/10/19 0:40	4	20	13	12	14	34	98	71
2011/10/19 0:50	4	20	13	12	14	34	98	71
2011/10/19 1:00	4	20	13	12	14	34	98	71
2011/10/19 1:10	4	20	13	12	14	34	98	71
2011/10/19 1:20	4	20	13	12	14	34	98	71
2011/10/19 1:30	4	20	13	12	14	34	98	71
2011/10/19 1:40	4	20	13	12	14	34	98	71
2011/10/19 1:50	4	20	13	12	14	34	98	71
2011/10/19 2:00	4	20	13	12	14	34	98	71
2011/10/19 2:10	4	20	13	12	14	34	98	71
2011/10/19 2:20	4	20	13	12	14	34	98	71
2011/10/19 2:30	4	20	13	12	14	34	98	71
2011/10/19 2:40	4	20	13	12	14	34	98	71
2011/10/19 2:50	4	20	13	12	14	34	98	71
2011/10/19 3:00	4	20	13	12	14	34	98	71
2011/10/19 3:10	4	20	13	12	14	34	98	71
2011/10/19 3:20	4	20	13	12	14	34	98	71
2011/10/19 3:30	4	20	13	12	14	34	98	71
2011/10/19 3:40	4	20	13	12	14	34	98	71
2011/10/19 3:50	4	20	13	12	14	34	98	71
2011/10/19 4:00	4	20	13	12	14	34	98	71
2011/10/19 4:10	4	20	13	12	14	34	98	71
2011/10/19 4:20	4	20	13	12	14	34	98	71
2011/10/19 4:30	4	20	13	12	14	34	98	71
2011/10/19 4:40	4	20	13	12	14	34	98	71
2011/10/19 4:50	4	20	13	12	14	34	98	71
2011/10/19 5:00	4	20	13	12	14	34	98	71
2011/10/19 5:10	4	20	13	12	14	34	98	71
2011/10/19 5:20	4	20	13	12	14	34	98	71
2011/10/19 5:30	4	20	13	12	14	34	98	71
2011/10/19 5:40	4	20	13	12	14	34	98	71
2011/10/19 5:50	4	20	13	12	14	34	98	71
2011/10/19 6:00	4	20	13	12	14	34	98	71
2011/10/19 6:10	4	20	13	12	14	34	98	71
2011/10/19 6:20	4	20	13	12	14	34	98	71
2011/10/19 6:30	4	20	13	12	14	34	98	71
2011/10/19 6:40	4	20	13	12	14	34	98	71
2011/10/19 6:50	4	20	13	12	14	34	98	71
2011/10/19 7:00	4	20	13	12	14	34	98	71
2011/10/19 7:10	4	20	13	12	14	34	98	71
2011/10/19 7:20	4	20	13	12	14	34	98	71
2011/10/19 7:30	4	20	13	12	14	34	98	71
2011/10/19 7:40	4	20	13	12	14	34	98	71
2011/10/19 7:50	4	20	13	12	14	34	98	71
2011/10/19 8:00	4	20	13	12	14	34	98	71
2011/10/19 8:10	4	20	13	12	14	34	98	71
2011/10/19 8:20	4	20	13	12	14	34	98	71
2011/10/19 8:30	4	20	13	12	14	34	98	71
2011/10/19 8:40	4	20	13	12	14	34	98	71
2011/10/19 8:50	4	20	13	12	14	34	98	71
2011/10/19 9:00	4	20	13	12	14	34	98	71
2011/10/19 9:10	4	20	13	12	14	34	98	71
2011/10/19 9:20	4	20	13	12	14	34	98	71
2011/10/19 9:30	4	20	13	12	14	34	98	71
2011/10/19 9:40	4	20	13	12	14	34	98	71
2011/10/19 9:50	4	20	13	12	14	34	98	71
2011/10/19 10:00	4	20	13	12	14	34	98	71



福島第一原子力発電所 モニタリング結果

場所	日時	線量率 ( $\mu\text{Sv/h}$ )	中性子線量 率	天候	風向	風速 (m/s)
西門	2011/10/18 15:00	11.4	<0.01	晴れ	S	1.9
西門	2011/10/18 15:10	11.4	<0.01	晴れ	ENE	1.7
西門	2011/10/18 15:20	11.5	<0.01	晴れ	E	2.2
西門	2011/10/18 15:30	11.4	<0.01	晴れ	E	2.1
西門	2011/10/18 15:40	11.4	<0.01	晴れ	E	1.8
西門	2011/10/18 15:50	11.4	<0.01	晴れ	E	1.5
西門	2011/10/18 16:00	11.5	<0.01	晴れ	E	1.3
西門	2011/10/18 16:10	11.4	<0.01	晴れ	S	1.2
西門	2011/10/18 16:20	11.4	<0.01	晴れ	S	0.7
西門	2011/10/18 16:30	11.4	<0.01	晴れ	SW	0.7
西門	2011/10/18 16:40	11.4	<0.01	晴れ	SW	0.6
西門	2011/10/18 16:50	11.4	<0.01	晴れ	WSW	0.5
西門	2011/10/18 17:00	11.4	<0.01	晴れ	SW	0.6
西門	2011/10/18 17:10	11.4	<0.01	晴れ	SW	0.4
西門	2011/10/18 17:20	11.4	<0.01	晴れ	WSW	0.7
西門	2011/10/18 17:30	11.4	<0.01	晴れ	NNE	0.3
西門	2011/10/18 17:40	11.4	<0.01	晴れ	W	0.4
西門	2011/10/18 17:50	11.4	<0.01	晴れ	W	0.5
西門	2011/10/18 18:00	11.4	<0.01	晴れ	WNW	0.2
西門	2011/10/18 18:10	11.4	<0.01	晴れ	W	0.6
西門	2011/10/18 18:20	11.4	<0.01	晴れ	W	0.6
西門	2011/10/18 18:30	11.4	<0.01	晴れ	W	0.4
西門	2011/10/18 18:40	11.4	<0.01	晴れ	WNW	0.6
西門	2011/10/18 18:50	11.5	<0.01	晴れ	W	1.0
西門	2011/10/18 19:00	11.4	<0.01	晴れ	W	0.7
西門	2011/10/18 19:10	11.5	<0.01	晴れ	W	1.0
西門	2011/10/18 19:20	11.4	<0.01	晴れ	WSW	0.9
西門	2011/10/18 19:30	11.4	<0.01	晴れ	W	0.9
西門	2011/10/18 19:40	11.4	<0.01	晴れ	W	0.9
西門	2011/10/18 19:50	11.4	<0.01	晴れ	W	0.9
西門	2011/10/18 20:00	11.4	<0.01	晴れ	WNW	0.8
西門	2011/10/18 20:10	11.4	<0.01	晴れ	W	0.7
西門	2011/10/18 20:20	11.4	<0.01	晴れ	WSW	0.8
西門	2011/10/18 20:30	11.4	<0.01	晴れ	W	1.0
西門	2011/10/18 20:40	11.4	<0.01	晴れ	WNW	0.8
西門	2011/10/18 20:50	11.4	<0.01	晴れ	WNW	0.9
西門	2011/10/18 21:00	11.4	<0.01	晴れ	W	1.0
西門	2011/10/18 21:10	11.4	<0.01	晴れ	W	0.8
西門	2011/10/18 21:20	11.4	<0.01	晴れ	W	0.6
西門	2011/10/18 21:30	11.4	<0.01	晴れ	W	0.9
西門	2011/10/18 21:40	11.5	<0.01	晴れ	W	0.7
西門	2011/10/18 21:50	11.4	<0.01	晴れ	WNW	0.6
西門	2011/10/18 22:00	11.4	<0.01	晴れ	W	0.8
西門	2011/10/18 22:10	11.4	<0.01	晴れ	WSW	1.0
西門	2011/10/18 22:20	11.4	<0.01	晴れ	NW	1.2
西門	2011/10/18 22:30	11.4	<0.01	晴れ	WSW	1.1
西門	2011/10/18 22:40	11.4	<0.01	晴れ	SW	1.0
西門	2011/10/18 22:50	11.4	<0.01	晴れ	WSW	1.1
西門	2011/10/18 23:00	11.4	<0.01	晴れ	WNW	1.0
西門	2011/10/18 23:10	11.4	<0.01	晴れ	WSW	1.2
西門	2011/10/18 23:20	11.4	<0.01	晴れ	WNW	0.9
西門	2011/10/18 23:30	11.4	<0.01	晴れ	W	0.9
西門	2011/10/18 23:40	11.4	<0.01	晴れ	WNW	0.8
西門	2011/10/18 23:50	11.4	<0.01	晴れ	WSW	0.7
西門	2011/10/19 0:00	11.4	<0.01	晴れ	NW	0.7
西門	2011/10/19 0:10	11.4	<0.01	晴れ	W	0.6
西門	2011/10/19 0:20	11.4	<0.01	晴れ	W	0.9
西門	2011/10/19 0:30	11.4	<0.01	晴れ	WNW	0.7
西門	2011/10/19 0:40	11.4	<0.01	晴れ	W	0.7
西門	2011/10/19 0:50	11.5	<0.01	晴れ	WSW	0.7

福島第一原子力発電所 モニタリング結果

場所	日時	線量率 ( $\mu\text{Sv/h}$ )	中性子線量 率	天候	風向	風速 (m/s)
西門	2011/10/19 1:00	11.4	<0.01	晴れ	W	0.8
西門	2011/10/19 1:10	11.4	<0.01	晴れ	W	0.7
西門	2011/10/19 1:20	11.4	<0.01	晴れ	W	0.7
西門	2011/10/19 1:30	11.4	<0.01	晴れ	NE	0.7
西門	2011/10/19 1:40	11.4	<0.01	晴れ	S	0.4
西門	2011/10/19 1:50	11.4	<0.01	晴れ	N	0.4
西門	2011/10/19 2:00	11.4	<0.01	晴れ	NW	0.4
西門	2011/10/19 2:10	11.4	<0.01	晴れ	WSW	0.7
西門	2011/10/19 2:20	11.4	<0.01	晴れ	WSW	0.7
西門	2011/10/19 2:30	11.5	<0.01	晴れ	WSW	0.8
西門	2011/10/19 2:40	11.4	<0.01	晴れ	WNW	0.9
西門	2011/10/19 2:50	11.4	<0.01	晴れ	NW	0.8
西門	2011/10/19 3:00	11.4	<0.01	晴れ	W	1.0
西門	2011/10/19 3:10	11.4	<0.01	晴れ	W	1.1
西門	2011/10/19 3:20	11.4	<0.01	晴れ	W	1.0
西門	2011/10/19 3:30	11.4	<0.01	晴れ	W	1.1
西門	2011/10/19 3:40	11.4	<0.01	晴れ	W	0.9
西門	2011/10/19 3:50	11.4	<0.01	晴れ	W	1.3
西門	2011/10/19 4:00	11.4	<0.01	晴れ	NW	1.3
西門	2011/10/19 4:10	11.4	<0.01	晴れ	W	0.8
西門	2011/10/19 4:20	11.4	<0.01	晴れ	WSW	0.8
西門	2011/10/19 4:30	11.4	<0.01	晴れ	W	0.9
西門	2011/10/19 4:40	11.4	<0.01	晴れ	W	1.1
西門	2011/10/19 4:50	11.4	<0.01	晴れ	W	0.8
西門	2011/10/19 5:00	11.4	<0.01	晴れ	WNW	1.0
西門	2011/10/19 5:10	11.5	<0.01	晴れ	W	1.2
西門	2011/10/19 5:20	11.4	<0.01	晴れ	W	0.9
西門	2011/10/19 5:30	11.4	<0.01	晴れ	W	0.8
西門	2011/10/19 5:40	11.4	<0.01	晴れ	W	0.9
西門	2011/10/19 5:50	11.4	<0.01	晴れ	WNW	0.9
西門	2011/10/19 6:00	11.4	<0.01	晴れ	WNW	0.9
西門	2011/10/19 6:10	11.4	<0.01	晴れ	WNW	0.9
西門	2011/10/19 6:20	11.4	<0.01	晴れ	W	1.0
西門	2011/10/19 6:30	11.4	<0.01	晴れ	W	1.2
西門	2011/10/19 6:40	11.4	<0.01	晴れ	WSW	1.2
西門	2011/10/19 6:50	11.4	<0.01	晴れ	N	0.9
西門	2011/10/19 7:00	11.4	<0.01	晴れ	W	0.6
西門	2011/10/19 7:10	11.4	<0.01	晴れ	W	1.0
西門	2011/10/19 7:20	11.3	<0.01	晴れ	N	0.9
西門	2011/10/19 7:30	11.4	<0.01	晴れ	WSW	1.2
西門	2011/10/19 7:40	11.4	<0.01	曇り	W	1.0
西門	2011/10/19 7:50	11.3	<0.01	曇り	WNW	0.9
西門	2011/10/19 8:00	11.4	<0.01	曇り	W	1.2
西門	2011/10/19 8:10	11.2	<0.01	曇り	WSW	1.2
西門	2011/10/19 8:20	11.4	<0.01	曇り	W	1.0
西門	2011/10/19 8:30	11.4	<0.01	曇り	NW	0.9
西門	2011/10/19 8:40	11.4	<0.01	曇り	WNW	0.8
西門	2011/10/19 8:50	11.4	<0.01	曇り	NNW	0.8
西門	2011/10/19 9:00	11.5	<0.01	曇り	WNW	0.8
西門	2011/10/19 9:10	11.4	<0.01	曇り	WSW	0.7
西門	2011/10/19 9:20	11.4	<0.01	曇り	WNW	0.6
西門	2011/10/19 9:30	11.4	<0.01	曇り	W	0.8
西門	2011/10/19 9:40	11.4	<0.01	曇り	WSW	0.7
西門	2011/10/19 9:50	11.2	<0.01	曇り	NW	0.7
西門	2011/10/19 10:00	11.1	<0.01	曇り	WNW	0.9

福島第一原子力発電所 モニタリング結果(可搬型MP)

日時	事務本館南側線量率 (mSv/h)	正門線量率(μSv/h)	西門線量率(μSv/h)
2011/10/18 15:00	0.29	29	11
2011/10/18 15:30	0.29	28	11
2011/10/18 16:00	0.29	28	11
2011/10/18 16:30	0.29	28	11
2011/10/18 17:00	0.29	28	11
2011/10/18 17:30	0.29	28	11
2011/10/18 18:00	0.29	28	11
2011/10/18 18:30	0.29	28	11
2011/10/18 19:00	0.29	28	11
2011/10/18 19:30	0.29	28	11
2011/10/18 20:00	0.29	28	11
2011/10/18 20:30	0.29	28	11
2011/10/18 21:00	0.29	28	11
2011/10/18 21:30	0.29	28	12
2011/10/18 22:00	0.30	28	12
2011/10/18 22:30	0.30	28	12
2011/10/18 23:00	0.30	28	12
2011/10/18 23:30	0.30	28	12
2011/10/19 0:00	0.30	28	12
2011/10/19 0:30	0.30	28	12
2011/10/19 1:00	0.30	28	12
2011/10/19 1:30	0.30	28	12
2011/10/19 2:00	0.30	28	12
2011/10/19 2:30	0.30	28	12
2011/10/19 3:00	0.30	28	12
2011/10/19 3:30	0.30	28	12
2011/10/19 4:00	0.30	28	12
2011/10/19 4:30	0.30	28	12
2011/10/19 5:00	0.30	28	12
2011/10/19 5:30	0.30	28	12
2011/10/19 6:00	0.30	29	12
2011/10/19 6:30	0.30	29	12
2011/10/19 7:00	0.30	29	12
2011/10/19 7:30	0.30	29	12
2011/10/19 8:00	0.30	29	12
2011/10/19 8:30	0.30	29	12
2011/10/19 9:00	0.30	29	12
2011/10/19 9:30	0.30	29	12
2011/10/19 10:00	0.30	29	12

発電所敷地内における空气中放射性物質の核種分析結果<1/2>

参考値

(データ集約: 10/19)

採取場所	福島第一 西門		福島第二 MP-1 (参考)				②炉規則告示濃度限度 (Bq/cm <sup>3</sup> ) (別表第2第四欄 放射線業務従事者の呼吸する空气中の濃度限度)
	①試料濃度 (Bq/cm <sup>3</sup> )	倍率 (①/②)	①試料濃度 (Bq/cm <sup>3</sup> )	倍率 (①/②)	①試料濃度 (Bq/cm <sup>3</sup> )	倍率 (①/②)	
試料採取日時	平成23年10月18日 7時00分~12時00分		平成23年10月18日 9時29分~9時39分				
検出核種 (半減期)							
I-131 (約8日)	ND	-	ND	-			1E-03
Cs-134 (約2年)	1.9E-07	0.00	ND	-			2E-03
Cs-137 (約30年)	2.4E-07	0.00	ND	-			3E-03

※ 試料濃度は、揮発性と粒子状の合計値。

0.0E-0とは、 $0.0 \times 10^{-0}$ と同じ意味である。

その他の核種については評価中。

※ 二種類以上の核種がある場合は、それぞれの濃度限度に対する倍率の総和を1と比較する。

※ 本分析における放射能濃度の検出限界値を下回る場合は、「ND」と記載。

福島第一 西門における検出限界値は次の通り。

揮発性のI-131が約1E-7Bq/cm<sup>3</sup>、Cs-134が約3E-7Bq/cm<sup>3</sup>、Cs-137が約3E-7Bq/cm<sup>3</sup>。

粒子状のI-131が約7E-8Bq/cm<sup>3</sup>。

福島第二 MP-1における検出限界値は次の通り。

揮発性のI-131が約2E-6Bq/cm<sup>3</sup>、Cs-134が約3E-6Bq/cm<sup>3</sup>、Cs-137が約3E-6Bq/cm<sup>3</sup>。

粒子状のI-131が約8E-7Bq/cm<sup>3</sup>、Cs-134が約2E-6Bq/cm<sup>3</sup>、Cs-137が約2E-6Bq/cm<sup>3</sup>。

発電所敷地内における空气中放射性物質の核種分析結果<2/2>

参考値

(データ集約：10/19)

採取場所	福島第一 MP-1		福島第一 MP-3		福島第一 MP-8		②炉規則告示濃度限度 (Bq/cm <sup>3</sup> ) (別表第2第四欄 放射線 業務従事者の呼吸する 空气中の濃度限度)
試料採取日時	平成23年10月18日 9時23分～14時23分		平成23年10月18日 9時47分～14時47分		平成23年10月18日 9時48分～14時48分		
検出核種 (半減期)	①試料濃度 (Bq/cm <sup>3</sup> )	倍率 (①/②)	①試料濃度 (Bq/cm <sup>3</sup> )	倍率 (①/②)	①試料濃度 (Bq/cm <sup>3</sup> )	倍率 (①/②)	
I-131 (約8日)	ND	-	ND	-	ND	-	1E-03
Cs-134 (約2年)	ND	-	ND	-	ND	-	2E-03
Cs-137 (約30年)	ND	-	ND	-	ND	-	3E-03

※ 試料濃度は、揮発性と粒子状の合計値。

0.0E-0とは、 $0.0 \times 10^{-0}$ と同じ意味である。

その他の核種については評価中。

※ 二種類以上の核種がある場合は、それぞれの濃度限度に対する倍率の総和を1と比較する。

※ 本分析における放射能濃度の検出限界値を下回る場合は、「ND」と記載。

検出限界値は次の通り。

揮発性のI-131が約2E-7Bq/cm<sup>3</sup>、Cs-134が約4E-7Bq/cm<sup>3</sup>、Cs-137が約5E-7Bq/cm<sup>3</sup>。

粒子状のI-131が約1E-7Bq/cm<sup>3</sup>、Cs-134が約3E-7Bq/cm<sup>3</sup>、Cs-137が約3E-7Bq/cm<sup>3</sup>。

ただし、検出限界値は検出器や試料性状により異なるため、この値以下でも検出される場合もある。

## 海水核種分析結果&lt;沿岸&gt;

参考値

(データ集約: 10/19)

採取場所	福島第一 5,6号機放水口北側 (5,6号機放水口から北側に 約30m地点)		福島第一 南放水口付近 (1~4号機放水口から南側に 約330m地点)		福島第二 北放水口付近 (3,4号機放水口付近) (福島第一から約10km地点)		福島第二 岩沢海岸付近 (1,2号機放水口から 南側に約7km地点) (福島第一から約16km地点)		②炉規則告示濃度限度 (Bq/L) (別表第2第六欄 周辺監視区域外の 水中の濃度限度)
	試料採取日時	平成23年10月18日 9時10分		平成23年10月18日 8時30分		平成23年10月18日 8時20分		平成23年10月18日 7時55分	
検出核種 (半減期)	①試料濃度 (Bq/L)	倍率 (①/②)	①試料濃度 (Bq/L)	倍率 (①/②)	①試料濃度 (Bq/L)	倍率 (①/②)	①試料濃度 (Bq/L)	倍率 (①/②)	
I-131 (約8日)	ND	-	ND	-	ND	-	ND	-	40
Cs-134 (約2年)	ND	-	ND	-	ND	-	ND	-	60
Cs-137 (約30年)	ND	-	ND	-	ND	-	ND	-	90

※ 炉規則告示濃度は、「Bq/cm<sup>3</sup>」の表記を「Bq/L」に換算した値

※ その他の核種については評価中。

※ 二種類以上の核種がある場合は、それぞれの濃度限度に対する倍率の総和を1と比較する。

※ 本分析における放射能濃度の検出限界値 (I-131が約4Bq/L、Cs-134が約66Bq/L、Cs-137が約9Bq/L) を下回る場合は、「ND」と記載。

海水核種分析結果<沖合 1/2>

参考値

(データ集約: 10/19)

採取場所	南相馬市沖合15km 上層		南相馬市沖合15km 下層		請戸川沖合15km 上層		請戸川沖合15km 下層		福島第一 敷地沖合15km 上層		福島第一 敷地沖合15km 下層		②炉規則告示濃度限度 (Bq/L) (別表第2第六欄 周辺監視区域外の 水中の濃度限度)
	対象外		対象外		平成23年10月18日 採取中止		平成23年10月18日 採取中止		平成23年10月18日 採取中止		平成23年10月18日 採取中止		
検出核種 (半減期)	①試料濃度 (Bq/L)	倍率 (①/②)	①試料濃度 (Bq/L)	倍率 (①/②)	①試料濃度 (Bq/L)	倍率 (①/②)	①試料濃度 (Bq/L)	倍率 (①/②)	①試料濃度 (Bq/L)	倍率 (①/②)	①試料濃度 (Bq/L)	倍率 (①/②)	
I-131 (約8日)	-	-	-	-	-	-	-	-	-	-	-	-	40
Cs-134 (約2年)	-	-	-	-	-	-	-	-	-	-	-	-	60
Cs-137 (約30年)	-	-	-	-	-	-	-	-	-	-	-	-	90

採取場所	福島第二 敷地沖合15km 上層		福島第二 敷地沖合15km 下層		岩沢海岸沖合15km 上層		岩沢海岸沖合15km 下層		広野町沖合15km 上層		広野町沖合15km 下層		②炉規則告示濃度限度 (Bq/L) (別表第2第六欄 周辺監視区域外の 水中の濃度限度)
	平成23年10月18日 採取中止		平成23年10月18日 採取中止		対象外		対象外		対象外		対象外		
検出核種 (半減期)	①試料濃度 (Bq/L)	倍率 (①/②)	①試料濃度 (Bq/L)	倍率 (①/②)	①試料濃度 (Bq/L)	倍率 (①/②)	①試料濃度 (Bq/L)	倍率 (①/②)	①試料濃度 (Bq/L)	倍率 (①/②)	①試料濃度 (Bq/L)	倍率 (①/②)	
I-131 (約8日)	-	-	-	-	-	-	-	-	-	-	-	-	40
Cs-134 (約2年)	-	-	-	-	-	-	-	-	-	-	-	-	60
Cs-137 (約30年)	-	-	-	-	-	-	-	-	-	-	-	-	90

※ 炉規則告示濃度は、「Bq/cm<sup>3</sup>」の表記を「Bq/L」に換算した値

8/71

海水核種分析結果<沖合 2/2>

参考値

(データ集約: 10/19)

採取場所	相馬市沖合3km 上層		相馬市沖合3km 下層		相馬市沖合5km 上層		相馬市沖合5km 下層		鹿島沖合5km 上層		鹿島沖合5km 下層		②炉規則告示濃度限度 (Bq/L) (別表第2第六欄 周辺監視区域外の 水中の濃度限度)
	①試料濃度 (Bq/L)	倍率 (①/②)	①試料濃度 (Bq/L)	倍率 (①/②)	①試料濃度 (Bq/L)	倍率 (①/②)	①試料濃度 (Bq/L)	倍率 (①/②)	①試料濃度 (Bq/L)	倍率 (①/②)	①試料濃度 (Bq/L)	倍率 (①/②)	
採取日時	平成23年10月18日 7時30分		平成23年10月18日 7時30分		平成23年10月18日 7時00分		平成23年10月18日 7時00分		平成23年10月18日 6時45分		平成23年10月18日 6時45分		
検出核種 (半減期)													
I-131 (約8日)	ND	-	ND	-	ND	-	ND	-	ND	-	ND	-	40
Cs-134 (約2年)	ND	-	ND	-	ND	-	ND	-	ND	-	ND	-	60
Cs-137 (約30年)	ND	-	ND	-	ND	-	ND	-	ND	-	ND	-	90

採取場所	沼の内沖合5km 上層		沼の内沖合5km 下層		/		/		/		/		②炉規則告示濃度限度 (Bq/L) (別表第2第六欄 周辺監視区域外の 水中の濃度限度)
	①試料濃度 (Bq/L)	倍率 (①/②)	①試料濃度 (Bq/L)	倍率 (①/②)	①試料濃度 (Bq/L)	倍率 (①/②)	①試料濃度 (Bq/L)	倍率 (①/②)	①試料濃度 (Bq/L)	倍率 (①/②)	①試料濃度 (Bq/L)	倍率 (①/②)	
採取日時	対象外		対象外		/		/		/		/		
検出核種 (半減期)													
I-131 (約8日)	-	-	-	-	/	/	/	/	/	/	/	/	40
Cs-134 (約2年)	-	-	-	-	/	/	/	/	/	/	/	/	60
Cs-137 (約30年)	-	-	-	-	/	/	/	/	/	/	/	/	90

※ 炉規則告示濃度は、「Bq/cm<sup>3</sup>」の表記を「Bq/L」に換算した値

※ その他の核種については評価中。

※ 二種類以上の核種がある場合は、それぞれの濃度限度に対する倍率の総和を1と比較する。

※ 本分析における放射能濃度の検出限界値 (I-131が約4Bq/L、Cs-134が約6Bq/L、Cs-137が約8Bq/L) を下回る場合は、「ND」と記載。



福島第一 物揚場前、1~4号機スクリーン、1~4号機取水口内 海水核種分析結果<1/2>

(データ集約: 10/19)

採取場所	福島第一 物揚場前海水		福島第一 1~4号機取水口内北側海水		福島第一 1号機スクリーン海水 (シルトフェンス外側)		福島第一 1号機スクリーン海水 (シルトフェンス内側)		福島第一 2号機スクリーン海水 (シルトフェンス外側)		福島第一 2号機スクリーン海水 (シルトフェンス内側)		②炉規則告示濃度限度 (Bq/L) (別表第2第六欄 周辺監視区域外の水中の濃度限度)
	試料採取日時時刻	平成23年10月18日 6時58分	平成23年10月18日 7時08分	平成23年10月18日 7時12分	平成23年10月18日 7時14分	平成23年10月18日 7時17分	平成23年10月18日 7時19分						
検出核種 (半減期)	①試料濃度 (Bq/L)	倍率 (①/②)	①試料濃度 (Bq/L)	倍率 (①/②)	①試料濃度 (Bq/L)	倍率 (①/②)	①試料濃度 (Bq/L)	倍率 (①/②)	①試料濃度 (Bq/L)	倍率 (①/②)	①試料濃度 (Bq/L)	倍率 (①/②)	
I-131 (約8日)	ND	-	ND	-	ND	-	ND	-	ND	-	ND	-	40
Cs-134 (約2年)	27	0.45	90	1.5	100	1.7	140	2.3	93	1.6	310	5.2	60
Cs-137 (約30年)	ND	-	98	1.1	110	1.2	160	1.8	120	1.3	340	3.8	90

※ 炉規則告示濃度は、「Bq/cm<sup>3</sup>」の表記を「Bq/L」に換算した値  
 ※ その他の核種については評価中。  
 ※ 二種類以上の核種がある場合は、それぞれの濃度限度に対する倍率の総和を1と比較する。  
 ※ 本分析における放射能濃度の検出限界値 (I-131が約17Bq/L、Cs-137が約25Bq/L) を下回る場合は、「ND」と記載。ただし、検出限界値は検出器や試料性状により異なるため、この値以下でも検出される場合もある。

16/8

福島第一 物揚場前、1～4号機スクリーン、1～4号機取水口内 海水核種分析結果<2/2>

(データ集約: 10/19)

採取場所	福島第一 3号機スクリーン海水 (シルトフェンス外側)		福島第一 3号機スクリーン海水 (シルトフェンス内側)		福島第一 4号機スクリーン海水 (シルトフェンス外側)		福島第一 4号機スクリーン海水 (シルトフェンス内側)		福島第一 1～4号機 取水口内南側海水				②炉規則告示 濃度限度 (Bq/L) (別表第2第六欄 周辺監視区域外の 水中の濃度限度)	
	試料採取日時	①試料濃度 (Bq/L)	倍率 (①/②)	①試料濃度 (Bq/L)	倍率 (①/②)	①試料濃度 (Bq/L)	倍率 (①/②)	①試料濃度 (Bq/L)	倍率 (①/②)	①試料濃度 (Bq/L)				倍率 (①/②)
	平成23年10月18日 7時24分				平成23年10月18日 7時26分			平成23年10月18日 7時33分			平成23年10月18日 7時42分			
検出核種 (半減期)														
I-131 (約8日)	ND	-	ND	-	ND	-	ND	-	ND	-			40	
Cs-134 (約2年)	130	2.2	780	13	88	1.5	240	4.0	84	1.4			60	
Cs-137 (約30年)	140	1.6	960	11	97	1.1	320	3.6	120	1.3			90	

※ 炉規則告示濃度は、「Bq/cm<sup>3</sup>」の表記を「Bq/L」に換算した値  
 ※ その他の核種については評価中。  
 ※ 二種類以上の核種がある場合は、それぞれの濃度限度に対する倍率の総和を1と比較する。  
 ※ 本分析における放射能濃度の検出限界値 (I-131が約21Bq/L) を下回る場合は、「ND」と記載。  
 ※ ただし、検出限界値は検出器や試料性状により異なるため、この値以下でも検出される場合もある。

集中廃棄物処理施設周辺 サブドレン水核種分析結果

平成23年10月19日

T-131 (Bq/cm<sup>3</sup>)

測定 項目	移送後																			
	10/2	10/3	10/4	10/5	10/6	10/7	10/8	10/9	10/10	10/11	10/12	10/13	10/14	10/15	10/16	10/17	10/18			
①	ND	ND	ND	ND	ND	ND	ND	ND	ND	ND	ND	ND	ND	ND	ND	ND	ND			
②	ND	ND	ND	ND	ND	ND	ND	ND	ND	ND	ND	ND	ND	ND	ND	ND	ND			
③	ND	ND	ND	ND	ND	ND	ND	ND	ND	ND	ND	ND	ND	ND	ND	ND	ND			
④	-	-	-	-	-	-	-	-	-	-	-	-	-	-	-	-	-			
⑤	ND	ND	ND	ND	ND	ND	ND	ND	ND	ND	ND	ND	ND	ND	ND	ND	ND			
⑥	-	ND	-	-	-	-	-	-	-	ND	-	-	-	-	-	ND	-			
⑦	ND	ND	ND	ND	ND	ND	ND	ND	ND	ND	ND	ND	ND	ND	ND	ND	ND			
⑧	ND	ND	ND	ND	ND	ND	ND	ND	ND	ND	ND	ND	ND	ND	ND	ND	ND			
⑨	ND	ND	ND	ND	ND	ND	ND	ND	ND	ND	ND	ND	ND	ND	ND	ND	ND			

Cs-134 (Bq/cm<sup>3</sup>)

測定 項目	移送後																			
	10/2	10/3	10/4	10/5	10/6	10/7	10/8	10/9	10/10	10/11	10/12	10/13	10/14	10/15	10/16	10/17	10/18			
①	0.1	0.09	0.046	0.036	0.06	0.054	0.058	ND	ND	ND	0.14	0.025	ND	ND	ND	ND				
②	ND	ND	ND	ND	ND	ND	ND	ND	ND	ND	ND	ND	ND	ND	ND	ND				
③	ND	ND	ND	ND	ND	ND	ND	ND	ND	ND	ND	ND	ND	ND	ND	ND				
④	-	-	-	-	-	-	-	-	-	-	-	-	-	-	-	-				
⑤	ND	ND	0.029	ND	ND	ND	ND	ND	ND	ND	0.028	0.026	ND	0.038	ND	0.021	ND			
⑥	-	ND	-	-	-	-	-	-	-	ND	-	-	-	-	-	ND	-			
⑦	0.19	0.33	0.43	0.37	0.34	0.37	0.39	0.44	0.23	0.37	0.7	0.36	0.29	0.36	0.22	0.36	0.44			
⑧	0.061	0.053	ND	ND	ND	ND	0.024	0.028	ND	0.033	ND	0.026	ND	0.025	ND	0.032	ND			
⑨	ND	ND	ND	ND	ND	ND	ND	ND	ND	ND	ND	ND	ND	ND	ND	ND	ND			

Cs-137 (Bq/cm<sup>3</sup>)

測定 項目	移送後																			
	10/2	10/3	10/4	10/5	10/6	10/7	10/8	10/9	10/10	10/11	10/12	10/13	10/14	10/15	10/16	10/17	10/18			
①	0.11	0.082	0.049	0.04	0.081	0.044	0.065	0.071	ND	0.033	0.12	ND	ND	ND	ND	0.036	0.028			
②	ND	ND	ND	ND	ND	ND	ND	ND	ND	ND	ND	ND	ND	ND	ND	ND	ND			
③	ND	ND	ND	ND	ND	ND	ND	ND	ND	ND	ND	ND	ND	ND	ND	ND	ND			
④	-	-	-	-	-	-	-	-	-	-	-	-	-	-	-	-	-			
⑤	ND	ND	0.039	ND	ND	ND	0.031	ND	0.033	ND	0.026	ND	0.032	0.038	ND	0.029	0.035			
⑥	-	ND	-	-	-	-	-	-	-	ND	-	-	-	-	-	-	ND	-		
⑦	0.24	0.37	0.55	0.45	0.37	0.41	0.42	0.5	0.3	0.41	0.81	0.45	0.3	0.4	0.3	0.44	0.55			
⑧	0.067	0.076	0.032	ND	0.038	ND	0.029	0.037	ND	ND	0.03	ND	ND	ND	ND	0.024	ND			
⑨	ND	ND	ND	ND	ND	ND	ND	ND	ND	ND	ND	ND	ND	ND	ND	ND	ND			

※①はサンプリング・測定を実施していないことを示す。

※②は④が採取不可となったため、地下水流の上流側として測定し、週1回程度の頻度で測定。(6/29~)

※⑦は地下水流の下流側であることから、追加で測定。(5/25~)

※⑧を追加で測定。(6/30~)

※⑨を追加で測定。(6/2~)

※本分析における放射能濃度の検出限界は T-131が約0.028Bq/cm<sup>3</sup>、Cs-134が約0.038Bq/cm<sup>3</sup>、Cs-137が約0.08Bq/cm<sup>3</sup>を下回る場合は、「ND」と記載。(10/18)

ただし、検出限界値は検出限界や試料性状により異なるため、この値以下でも検出される場合もある。

<測定箇所>

- ①4号T/B建屋南東
- ②プロセス主建屋北東
- ③プロセス主建屋南東
- ④プロセス主建屋南西
- ⑤総固体廃棄物減容処理建屋南
- ⑥サイトバンカ建屋南西
- ⑦焼却工作建屋 西側
- ⑧総固体廃棄物減容処理建屋北
- ⑨サイトバンカ建屋南東

2/31



10/19 (14:31) 受

1 2 3 1

様式 8-1 (1/4)

異常事態連絡様式 (第2報以降) (原子炉施設)

※ 各項目について、情報が得られたものから記入し、迅速に連絡することとする。

平成23年10月19日 (第 報)

発信時刻 14 時 13 分

(第15条-1230報)

経済産業大臣, 福島県知事, 大熊町長, 双葉町長 殿

通報者名 福島第一原子力発電所長 吉田 昌郎  
連絡先 (原子力防災管理者) 0240-32-2101 (代)

特定事象の発生について、原子力災害対策特別措置法第10条第1項の規定に基づく通報以降の情報を通報します。

原子力事業所及び場所		名称: 東京電力株式会社 福島第一原子力発電所 (事業区分: 電気事業) 場所: 福島県双葉郡大熊町大字夫沢字北原 22	
特定事象の発生箇所		福島第一原子力発電所	
特定事象の発生時刻		平成23年3月11日 16時36分 (24時間表示)	
発生した特定事象の概要	特定事象の種類	⑥ 非常用炉心冷却装置注水不能 原子力緊急事態に該当 (■する, しない)	
	想定される原因	<input type="checkbox"/> 特定 <input checked="" type="checkbox"/> 調査中	
	検出された放射能量の状況, 検出された放射性物質の状況又は主な施設・設備の状況等	サイトバンカ滞留水の、集中廃棄物処理施設プロセス建屋への移送を本日9時44分から開始し、14時5分に終了しました。	
その他特定事象の把握に参考となる情報	被ばく者の状況及び汚染拡大の有無 (確認時刻 時 分)	被ばく者の状況 <input type="checkbox"/> 無 <input type="checkbox"/> 有: 被ばく者 名, 要救助者 名 汚染拡大の有無 <input type="checkbox"/> 無 <input type="checkbox"/> 有:	
	気象情報 (確認時刻 時 分)	・天候: ・風向: 方位 ・風速: m/s ・大気安定度: _____	
	周辺環境への影響	<input type="checkbox"/> 無 <input type="checkbox"/> 有:	
	応急措置	-----	



10/19 15:56 受

1 2 3 2 1/1

様式 8-1 (1/4)

異常事態連絡様式 (第2報以降) (原子炉施設)

※ 各項目について、情報が得られたものから記入し、迅速に連絡することとする。

平成23年10月19日 (第 報)  
 発信時刻 / 5 時 35 分  
 (第15条-1231報)

経済産業大臣, 福島県知事, 大熊町長, 双葉町長 殿

通報者名 福島第一原子力発電所長 吉田 昌郎  
 連絡先 (原子力防災管理者) 0240-32-2101 (代)

特定事象の発生について、原子力災害対策特別措置法第10条第1項の規定に基づく通報以降の情報を通報します。

原子力事業所及び場所		名称: 東京電力株式会社 福島第一原子力発電所 (事業区分: 電気事業) 場所: 福島県双葉郡大熊町大字夫沢字北原 22	
特定事象の発生箇所		福島第一原子力発電所	
特定事象の発生時刻		平成23年3月11日 16時38分 (24時間表示)	
発生した特定事象の概要	特定事象の種類	⑥ 非常用炉心冷却装置注水不能 原子力緊急事態に該当 (■する, しない)	
	想定される原因	<input type="checkbox"/> 特定 <input checked="" type="checkbox"/> 調査中	
	検出された放射能量の状況, 検出された放射性物質の状況又は主な施設・設備の状況等	6号機の残留熱除去系海水ポンプ (C) において流量および圧力の低下傾向が確認されたため、残留熱除去系 (A) による原子炉の冷却を14時30分から15時2分まで停止し、残留熱除去系海水ポンプ (C) を再起動したところ、残留熱除去系海水ポンプ (C) は所定の性能にほぼ復帰しました。 これに伴う原子炉水温度の上昇は、21.6℃から約0.5℃でした。 引き続き、運転パラメータを監視していきます。	
その他特定事象の把握に参考となる情報	被ばく者の状況及び汚染拡大の有無 (確認時刻 時 分)	被ばく者の状況 <input type="checkbox"/> 無 <input type="checkbox"/> 有: 被ばく者 名, 要救助者 名 汚染拡大の有無 <input type="checkbox"/> 無 <input type="checkbox"/> 有:	
	気象情報 (確認時刻 時 分)	・天候: ・風向: 方位 ・風速: _____ m/s ・大気安定度: _____	
	周辺環境への影響	<input type="checkbox"/> 無 <input type="checkbox"/> 有:	
	応急措置	-----	

10/19 15:57 受

1 2 3 3

様式 8-1-(1/4)

異常事態連絡様式 (第2報以降) (原子炉施設)

※ 各項目について、情報が得られたものから記入し、迅速に連絡することとする。

平成23年10月19日 (第 報)

発信時刻 15時 40分

(第15条-1232報)

経済産業大臣, 福島県知事, 大熊町長, 双葉町長 殿

通報者名 福島第一原子力発電所長 吉田 昌郎

連絡先 (原子力防災管理者) 0240-32-2101 (代)

特定事象の発生について、原子力災害対策特別措置法第10条第1項の規定に基づく通報以降の情報を通報します。

原子力事業所及び場所	名称: 東京電力株式会社 福島第一原子力発電所 (事業区分: 電気事業) 場所: 福島県双葉郡大熊町大字夫沢字北原 22	
特定事象の発生箇所	福島第一原子力発電所	
特定事象の発生時刻	平成23年3月11日 16時36分 (24時間表示)	
発生した特定事象の概要	特定事象の種類	⑥ 非常用炉心冷却装置注水不能 原子力緊急事態に該当 (■する, しない)
	想定される原因	<input type="checkbox"/> 特定 <input checked="" type="checkbox"/> 調査中
	検出された放射エネルギーの状況, 検出された放射性物質の状況又は主な施設・設備の状況等	5・6号機残留水除去系海水ポンプ及び海水ポンプ流量低下の原因調査のため、10月20日～21日の間で取水路内部の状況を水中カメラにて確認する作業に伴い、5・6号機の炉心冷却設備、燃料プール浄化系を停止します。停止期間は下記の通りです。 なお、停止時間は約6時間30分を予定しておりますが、炉心の温度上昇は5号機で1.1℃程度、6号機で8℃程度、プール水の温度上昇は2℃程度と予想され、温度上昇に問題はありませぬ。 5号機: 停止期間 (予定) 10月20日 9時30分～16時00分 停止系統 残留熱除去系 (D)、残留熱除去系海水ポンプ (D)、燃料プール浄化系 温度上昇 炉心温度 1.7℃/h、プール水温度 0.3℃/h 6号機: 停止期間 (予定) 10月21日 9時30分～16時00分 停止系統 残留熱除去系 (A)、残留熱除去系海水ポンプ (C)、燃料プール浄化系 温度上昇 炉心温度 1.3℃/h、プール水温度 0.3℃/h
その他特定事象の把握に参考となる情報	被ばく者の状況及び汚染拡大の有無 (確認時刻 時 分)	被ばく者の状況 <input type="checkbox"/> 無 <input type="checkbox"/> 有: 被ばく者 名, 要救助者 名 汚染拡大の有無 <input type="checkbox"/> 無 <input type="checkbox"/> 有:
	気象情報 (確認時刻 時 分)	・天候: ・風向: 方位 ・風速: m/s ・大気安定度: _____
	周辺環境への影響	<input type="checkbox"/> 無 <input type="checkbox"/> 有:
	応急措置	



10/19 16:30

1 2 3 4

1/5

様式 8-1 (1/4)

異常事態連絡様式 (第2報以降) (原子炉施設)

※ 各項目について、情報が得られたものから記入し、迅速に連絡することとする。

平成23年10月19日 (第 報)  
発信時刻 16時 14分  
(第15条-1233報)

経済産業大臣, 福島県知事, 大熊町長, 双葉町長 殿

通報者名 福島第一原子力発電所長 吉田 昌郎  
連絡先 (原子力防災管理者) 0240-32-2101 (代)

特定事象の発生について、原子力災害対策特別措置法第10条第1項の規定に基づく通報以降の情報を通報します。

原子力事業所及び場所	名称: 東京電力株式会社 福島第一原子力発電所 (事業区分: 電気事業) 場所: 福島県双葉郡大熊町大字夫沢字北原22	
特定事象の発生箇所	福島第一原子力発電所	
特定事象の発生時刻	平成23年3月11日 16時36分 (24時間表示)	
発生した特定事象の概要	特定事象の種類	⑥ 非常用炉心冷却装置注水不能 原子力緊急事態に該当 (■する, しない)
	想定される原因	<input type="checkbox"/> 特定 <input checked="" type="checkbox"/> 調査中
その他特定事象の把握に参考となる情報	検出された放射能量の状況, 検出された放射性物質の状況又は主な施設・設備の状況等	プラント状況 (10月19日12時00分現在) 及び、発電所敷地内におけるモニタリング結果 (10月19日16時00分現在) を報告します。
	被ばく者の状況及び汚染拡大の有無 (確認時刻 時 分)	被ばく者の状況 <input type="checkbox"/> 無 <input type="checkbox"/> 有: 被ばく者 名, 要救助者 名 汚染拡大の有無 <input type="checkbox"/> 無 <input type="checkbox"/> 有:
	気象情報 (確認時刻 16時00分)	・天候: 曇り ・風向: 方位 西 ・風速: 0.5 m/s ・大気安定度: _____
	周辺環境への影響	<input type="checkbox"/> 無 <input type="checkbox"/> 有:
応急措置		

福島第一原子力発電所 プラント関連パラメータ (水位・圧力・温度などのデータ)

10月19日 12:00 現在

【留意事項】  
各計測値については、地震やその他の緊急事態の影響を受けて、通常の使用環境を想定しているものもあり、正しく測定されていない可能性のある計測器も存在している。プラントの状態を把握するために、このような計測器の不確かさも考慮したうえで、複数の計測器から得られる情報を活用して変化の傾向にも着目して総合的に判断している。

号機	1号機	2号機	3号機	4号機	5号機	6号機
原子炉注水状況	給水系統A/Bを用いた注水注入中、 流量3.6m <sup>3</sup> /h (10/19 11:00 現在)	給水系統及びCS系統A/Bを用いた注水注入中、 流量3.5m <sup>3</sup> /h (給水系) 流量7.1m <sup>3</sup> /h (CS系) (10/19 11:00 現在)	給水系統及びCS系統A/Bを用いた注水注入中、 流量2.1m <sup>3</sup> /h (給水系) 流量5.0m <sup>3</sup> /h (CS系) (10/19 11:00 現在)		※2 (原子炉の除熱機能が維持されており、注水不要)	
原子炉水位	燃料罐A: 774mm 燃料罐B: 1750mm (10/19 11:00 現在) ※3	燃料罐A: 1850mm 燃料罐B: 2200mm (10/19 11:00 現在) ※3	燃料罐A: 2250mm 燃料罐B: 2300mm (10/19 11:00 現在) ※3		停止域 1846mm (10/19 12:00 現在)	停止域 2040mm (10/19 12:00 現在)
原子炉圧力	A系: 0.009 MPa g B系: -MPa g (10/19 11:00 現在)	A系: 0.018 MPa g B系: -MPa g (10/19 11:00 現在)	A系: 0.181 MPa g (A) ※3 B系: 0.128 MPa g (C) ※3 (10/19 11:00 現在)		0.010 MPa g (10/19 12:00 現在)	0.018 MPa g (10/19 12:00 現在)
原子炉水温度	(系統流量がないため採取不可)					
原子炉压力容器 まわり温度	給水/戻り温度: 70.4 °C 压力容器下部温度: 72.5 °C (10/19 11:00 現在)	給水/戻り温度: 75.4 °C 压力容器下部温度: 81.2 °C (10/19 11:00 現在)	給水/戻り温度: 70.1 °C 压力容器下部温度: 72.5 °C (10/19 11:00 現在)		※2 (原子炉水温度にて監視中)	
D/W・S/C圧力	D/W: 0.1216 MPa abs S/C: 0.095 MPa abs (10/19 11:00 現在)	D/W: 0.119 MPa abs S/C: 0.095 MPa abs (10/19 11:00 現在) ※1	D/W: 0.1015 MPa abs S/C: 0.1881 MPa abs (10/19 11:00 現在)		※2 (全燃料取出中につき監視対象外)	
D/W 雰囲気温度	RPV/ドローシール: 71.4 °C HV-戻り: 73.9 °C (10/19 11:00 現在)	RPV/ドローシール: 72 °C HV-戻り: 90 °C (10/19 11:00 現在) ※3	RPV/ドローシール: 87.0 °C HV-戻り: 69.0 °C (10/19 11:00 現在) ※3		※2 (原子炉の除熱機能が維持されているため監視対象外)	
CAMS放射線 モニタ	D/W(A): 0.00E+00 Sv/h ※1 B: 2.67E+01 Sv/h ※1 S/C(A): 6.68E-01 Sv/h B: 6.74E-01 Sv/h (10/19 11:00 現在)	D/W(A): 3.25E+00 Sv/h ※1 B: 3.22E+00 Sv/h ※1 S/C(A): 1.06E-01 Sv/h ※1 B: 4.52E+00 Sv/h ※1 (10/19 11:00 現在)	D/W(A): 3.33E+00 Sv/h ※3 B: 2.27E+00 Sv/h ※3 S/C(A): 2.84E-01 Sv/h B: 2.69E-01 Sv/h (10/19 11:00 現在)			
S/C温度	A系: 43.4 °C B系: 43.2 °C (10/19 11:00 現在)	A系: 55.1 °C B系: 55.0 °C (10/19 11:00 現在)	A系: 42.7 °C B系: 42.9 °C (10/19 11:00 現在)			
D/W設計圧力	0.384MPa g (0.485MPa abs)	0.384MPa g (0.485MPa abs)	0.384MPa g (0.485MPa abs)			
D/W最高使用圧力	0.427MPa g (0.528MPa abs)	0.427MPa g (0.528MPa abs)	0.427MPa g (0.528MPa abs)			
使用済燃料プール 温度	24.5 °C (10/19 11:00 現在)	27.0 °C (10/19 11:00 現在)	25.3 °C (10/19 11:00 現在)	35 °C (10/19 11:00 現在)	25.9 °C (10/19 12:00 現在)	26.0 °C (10/19 12:00 現在)
FPC水位	2880mm (10/19 11:00 現在)	3650mm (10/19 11:00 現在)	3140mm (10/19 11:00 現在)	2750mm (10/19 11:00 現在)	※2	
電源	外部電源受電中 (P/C2C)			外部電源受電中 (P/C4D)		外部電源受電中
その他情報				呉府プール: 28 °C (10/19 9:50 現在)	5u: SHCモード (9/30 11:34~)	6u: SHCモード (10/14 15:23~)

圧力換算 ゲージ圧(MPa g) = 絶対圧(MPa abs) - 大気圧(標準大気圧0.1013 MPa abs)  
絶対圧(MPa abs) = ゲージ圧(MPa g) + 大気圧(標準大気圧0.1013 MPa abs)

※1: 計器不良  
※2: データ採取対象外  
※3: 状況推移を継続確認中

5/2



福島第一原子力発電所 モニタリングポスト空間線量率( $\mu\text{Sv/h}$ )

3/5

測定日時	MP-1	MP-2	MP-3	MP-4	MP-5	MP-6	MP-7	MP-8
2011/10/19 9:00	4	20	13	12	14	34	98	71
2011/10/19 9:10	4	20	13	12	14	34	98	71
2011/10/19 9:20	4	20	13	12	14	34	98	71
2011/10/19 9:30	4	20	13	12	14	34	98	71
2011/10/19 9:40	4	20	13	12	14	34	98	71
2011/10/19 9:50	4	20	13	12	14	34	98	71
2011/10/19 10:00	4	20	13	12	14	34	98	71
2011/10/19 10:10	4	20	13	12	14	34	98	71
2011/10/19 10:20	4	20	13	12	14	34	98	71
2011/10/19 10:30	4	20	13	12	14	34	98	71
2011/10/19 10:40	4	20	13	12	14	34	98	71
2011/10/19 10:50	4	20	13	12	14	34	98	71
2011/10/19 11:00	4	20	13	12	14	34	98	71
2011/10/19 11:10	4	20	13	12	14	34	98	71
2011/10/19 11:20	4	20	13	12	14	34	98	71
2011/10/19 11:30	4	20	13	12	14	34	98	71
2011/10/19 11:40	4	20	13	12	14	34	98	71
2011/10/19 11:50	4	20	13	12	14	34	98	71
2011/10/19 12:00	4	20	13	12	14	34	98	71
2011/10/19 12:10	4	20	13	12	14	34	98	71
2011/10/19 12:20	4	20	13	12	14	34	98	71
2011/10/19 12:30	4	20	13	12	14	34	98	71
2011/10/19 12:40	4	20	13	12	14	34	98	71
2011/10/19 12:50	4	20	13	12	14	34	98	71
2011/10/19 13:00	4	20	13	12	14	34	98	71
2011/10/19 13:10	4	20	13	12	14	34	98	71
2011/10/19 13:20	4	20	13	12	14	34	98	71
2011/10/19 13:30	4	20	13	12	14	34	98	71
2011/10/19 13:40	4	20	13	12	14	34	98	71
2011/10/19 13:50	4	20	13	12	14	34	98	72
2011/10/19 14:00	4	20	13	12	14	34	98	72
2011/10/19 14:10	4	20	13	12	14	34	98	72
2011/10/19 14:20	4	20	13	12	14	34	98	72
2011/10/19 14:30	4	20	13	12	14	34	98	72
2011/10/19 14:40	4	20	13	12	14	34	98	72
2011/10/19 14:50	4	20	13	12	14	34	98	71
2011/10/19 15:00	4	20	13	12	14	34	98	72
2011/10/19 15:10	4	20	13	12	14	34	98	71
2011/10/19 15:20	4	20	13	12	14	34	98	72
2011/10/19 15:30	4	20	13	12	14	34	98	72
2011/10/19 15:40	4	20	13	12	14	34	98	72
2011/10/19 15:50	4	20	13	12	14	34	98	72
2011/10/19 16:00	4	20	13	12	14	34	98	72

福島第一原子力発電所 モニタリング結果

場所	日時	線量率 ( $\mu\text{Sv/h}$ )	中性子線量 率	天候	風向	風速 (m/s)
西門	2011/10/19 9:00	11.5	<0.01	曇り	WNW	0.8
西門	2011/10/19 9:10	11.4	<0.01	曇り	WSW	0.7
西門	2011/10/19 9:20	11.4	<0.01	曇り	WNW	0.6
西門	2011/10/19 9:30	11.4	<0.01	曇り	W	0.8
西門	2011/10/19 9:40	11.4	<0.01	曇り	WSW	0.7
西門	2011/10/19 9:50	11.2	<0.01	曇り	NW	0.7
西門	2011/10/19 10:00	11.1	<0.01	曇り	WNW	0.9
西門	2011/10/19 10:10	11.1	<0.01	曇り	N	0.8
西門	2011/10/19 10:20	11.3	<0.01	曇り	WNW	0.5
西門	2011/10/19 10:30	11.2	<0.01	曇り	W	0.7
西門	2011/10/19 10:40	11.2	<0.01	曇り	N	0.9
西門	2011/10/19 10:50	11.0	<0.01	曇り	WNW	0.7
西門	2011/10/19 11:00	11.1	<0.01	曇り	N	0.8
西門	2011/10/19 11:10	11.1	<0.01	曇り	NNE	0.7
西門	2011/10/19 11:20	11.0	<0.01	曇り	WNW	0.8
西門	2011/10/19 11:30	11.1	<0.01	曇り	NNW	1.0
西門	2011/10/19 11:40	11.1	<0.01	曇り	NW	0.8
西門	2011/10/19 11:50	11.0	<0.01	曇り	W	0.9
西門	2011/10/19 12:00	11.0	<0.01	曇り	W	0.9
西門	2011/10/19 12:10	11.2	<0.01	曇り	NNW	1.1
西門	2011/10/19 12:20	11.2	<0.01	曇り	NW	0.7
西門	2011/10/19 12:30	11.3	<0.01	曇り	N	0.8
西門	2011/10/19 12:40	11.1	<0.01	曇り	NE	0.9
西門	2011/10/19 12:50	11.0	<0.01	曇り	W	1.0
西門	2011/10/19 13:00	11.0	<0.01	曇り	NW	0.7
西門	2011/10/19 13:10	11.0	<0.01	曇り	WNW	0.7
西門	2011/10/19 13:20	11.0	<0.01	曇り	NW	0.8
西門	2011/10/19 13:30	11.1	<0.01	曇り	NW	0.8
西門	2011/10/19 13:40	11.1	<0.01	曇り	W	0.8
西門	2011/10/19 13:50	11.1	<0.01	曇り	NNE	0.6
西門	2011/10/19 14:00	11.2	<0.01	曇り	W	0.5
西門	2011/10/19 14:10	11.2	<0.01	曇り	NW	0.7
西門	2011/10/19 14:20	11.4	<0.01	曇り	NNW	0.6
西門	2011/10/19 14:30	11.2	<0.01	曇り	W	0.5
西門	2011/10/19 14:40	11.4	<0.01	曇り	W	0.7
西門	2011/10/19 14:50	11.4	<0.01	曇り	NW	0.6
西門	2011/10/19 15:00	11.3	<0.01	曇り	W	0.6
西門	2011/10/19 15:10	11.3	<0.01	曇り	W	0.6
西門	2011/10/19 15:20	11.2	<0.01	曇り	NW	0.6
西門	2011/10/19 15:30	11.2	<0.01	曇り	W	0.6
西門	2011/10/19 15:40	11.4	<0.01	曇り	W	0.6
西門	2011/10/19 15:50	11.3	<0.01	曇り	NW	0.6
西門	2011/10/19 16:00	11.4	<0.01	曇り	W	0.5

5/5

## 福島第一原子力発電所 モニタリング結果(可搬型MP)

日時	事務本館南側線量率 (mSv/h)	正門線量率( $\mu$ Sv/h)	西門線量率( $\mu$ Sv/h)
2011/10/19 9:00	0.30	29	12
2011/10/19 9:30	0.30	29	12
2011/10/19 10:00	0.30	29	12
2011/10/19 10:30	0.30	29	12
2011/10/19 11:00	0.30	29	12
2011/10/19 11:30	0.30	29	12
2011/10/19 12:00	0.30	29	12
2011/10/19 12:30	0.30	29	12
2011/10/19 13:00	0.30	29	12
2011/10/19 13:30	0.30	29	12
2011/10/19 14:00	0.30	29	12
2011/10/19 14:30	0.29	29	12
2011/10/19 15:00	0.29	29	12
2011/10/19 15:30	0.29	29	12
2011/10/19 16:00	0.29	29	12



10/19 18:52

1 2 3 5  
様式 8-1 (1/4)

異常事態連絡様式 (第2報以降) (原子炉施設)

※ 各項目について、情報が得られたものから記入し、迅速に連絡することとする。

平成23年10月19日 (第 報)  
発信時刻 / 18時36分  
(第15条-1234報)

経済産業大臣, 福島県知事, 大熊町長, 双葉町長 殿

通報者名 福島第一原子力発電所長 吉田 昌郎  
連絡先 (原子力防災管理者) 0240-32-2101 (代)

特定事象の発生について、原子力災害対策特別措置法第10条第1項の規定に基づく通報以降の情報を通報します。

原子力事業所及び場所	名称: 東京電力株式会社 福島第一原子力発電所 (事業区分: 電気事業) 場所: 福島県双葉郡大熊町大字大沢字北原22	
特定事象の発生箇所	福島第一原子力発電所	
特定事象の発生時刻	平成23年3月11日 16時36分 (24時間表示)	
発生した特定事象の概要	特定事象の種類	㊦ 非常用炉心冷却装置注水不能 原子力緊急事態に該当 (■する, □しない)
	想定される原因	<input type="checkbox"/> 特定 <input checked="" type="checkbox"/> 調査中
	検出された放射能量の状況, 検出された放射性物質の状況又は主な施設・設備の状況等	第15条-1226報でお知らせしたとおり、水処理設備の電源強化工事に伴い、セシウム吸着装置を10月18日6時9分に停止しておりましたが、工事終了に伴い、本日17時55分にセシウム吸着装置を起動し、定常流量 (約20m <sup>3</sup> /h) に到達しました。 また、第二セシウム吸着装置については10月18日9時4分に停止しておりましたが、工事終了に伴い、本日18時29分に水処理設備を起動し、定常流量 (約27m <sup>3</sup> /h) に到達しました。
その他特定事象の把握に参考となる情報	被ばく者の状況及び汚染拡大の有無 (確認時刻 時 分)	被ばく者の状況 <input type="checkbox"/> 無 <input type="checkbox"/> 有: 被ばく者 名, 要救助者 名 汚染拡大の有無 <input type="checkbox"/> 無 <input type="checkbox"/> 有:
	気象情報 (確認時刻 時 分)	・天候: ・風向: 方位 ・風速: _____ m/s ・大気安定度: _____
	周辺環境への影響	<input type="checkbox"/> 無 <input type="checkbox"/> 有:
	応急措置	

22:33 (時)

1236

様式 8-I-(1/4)

異常事態連絡様式 (第2報以降) (原子炉施設)

※ 各項目について、情報が得られたものから記入し、迅速に連絡することとする。

平成23年10月19日 (第 報)  
 発信時刻 22 時 23 分  
 (第1.5条-1235報)

経済産業大臣, 福島県知事, 大熊町長, 双葉町長 殿

通報者名 福島第一原子力発電所長 吉田 昌郎  
 連絡先 (原子力防災管理者) 0240-32-2101 (代)

特定事象の発生について、原子力災害対策特別措置法第10条第1項の規定に基づく通報以降の情報を通報します。

原子力事業所及び場所		名称: 東京電力株式会社 福島第一原子力発電所 (事業区分: 電気事業) 場所: 福島県双葉郡大熊町大字大沢字北原 22	
特定事象の発生箇所		福島第一原子力発電所	
特定事象の発生時刻		平成23年3月11日 16時36分 (24時間表示)	
発生した特定事象の概要	特定事象の種類	① 非常用炉心冷却装置注水不能 原子力緊急事態に該当 (■する, しない)	
	想定される原因	<input type="checkbox"/> 特定 <input checked="" type="checkbox"/> 調査中	
	検出された放射能量の状況, 検出された放射性物質の状況又は主な施設・設備の状況等	本日21時6分に、運転中の水処理設備において、セシウム吸着装置第4系列のSM2ポンプが過負荷により自動停止しました。 なお、第3系列のポンプについては運転を継続しており、セシウム吸着装置による水処理も自動停止前の約20m <sup>3</sup> /hから約17m <sup>3</sup> /hに流量が低下したものの継続しております。 自動停止の原因については今後調査を行います。	
その他特定事象の把握に参考となる情報	被ばく者の状況及び汚染拡大の有無 (確認時刻 時 分)	被ばく者の状況	/
	気象情報 (確認時刻 時 分)	<input type="checkbox"/> 無 <input type="checkbox"/> 有: 被ばく者 名, 要救助者 名 汚染拡大の有無 <input type="checkbox"/> 無 <input type="checkbox"/> 有: ・天候: ・風向: 方位 ・風速: m/s ・大気安定度: _____	
	周辺環境への影響	<input type="checkbox"/> 無 <input type="checkbox"/> 有:	
	応急措置		