

10/16 (11:01 受)

1219

1/9

様式8-1-(1/4)

異常事態連絡様式 (第2報以降) (原子炉施設)

※ 各項目について、情報が得られたものから記入し、迅速に連絡することとする。

平成23年10月16日 (第 報)  
発信時刻 10 時 31 分  
(第15条-1218報)

経済産業大臣, 福島県知事, 大熊町長, 双葉町長 殿

通報者名 福島第一原子力発電所長 吉田 昌郎  
連絡先 (原子力防災管理室) 0240-32-2101 (代)

特定事象の発生について、原子力災害対策特別措置法第10条第1項の規定に基づく通報以降の情報を通報します。

原子力事業所及び場所		名称: 東京電力株式会社 福島第一原子力発電所 (事業区分: 電気事業) 場所: 福島県双葉郡大熊町大字夫沢字北原 22	
特定事象の発生箇所		福島第一原子力発電所	
特定事象の発生時刻		平成23年3月11日 16時36分 (24時間表示)	
発生した特定事象の概要	特定事象の種類	⑥ 非常用炉心冷却装置注水不能 原子力緊急事態に該当 (■する, しない)	
	想定される原因	□特定 <span style="float:right">■ 調査中</span>	
検出された放射能量の状況, 検出された放射性物質の状況又は主な施設・設備の状況等		<p>プラント状況 (10月16日6時00分現在) 及び、発電所敷地内におけるモニタリング結果 (10月16日10時00分現在) 並びに発電所周辺で採取した海水と空気中の放射性物質の核種分析結果 (採取日10月15日)、サブドレン等の核種分析結果 (採取日10月15日) を報告します。</p> <p>また、土壌中のガンマ線核種分析結果 (採取日9月26日)、土壌中のPu分析結果 (採取日9月26日)、空気中のPu分析結果 (採取日9月26日)、海底土中のU分析結果 (採取日9月12日、15日) も併せて報告します。</p> <p>なお、海水核種分析結果&lt;沿岸&gt;については、悪天候のため一部採取中止、海水核種分析結果&lt;沖合&gt;については、悪天候のため採取中止しています。</p>	
その他特定事象の把握に参考となる情報	被ばく者の状況及び汚染拡大の有無 (確認時刻 時 分)	被ばく者の状況 <input type="checkbox"/> 無 <input type="checkbox"/> 有: 被ばく者 名, 要救助者 名 汚染拡大の有無 <input type="checkbox"/> 無 <input type="checkbox"/> 有	
	気象情報 (確認時刻 10 時 00 分)	・天候: 曇り ・風向: 方位 西 ・風速: 1.0 m/s ・大気安定度: _____	
	周辺環境への影響	<input type="checkbox"/> 無 <input type="checkbox"/> 有:	
	応急措置	<hr/>	

**【留意事項】**  
 各計測器については、地震やその他の事象による影響を受けて、通常の運用状態を超過しているものもあり、正しく測定されていない可能性のある計測器も存在している。プラントの状況を把握するために、このような計測の不確かさも考慮したうえで、原簿の計測器から得られる情報を活用して変化の傾向にも留意して計測値に準拠している。

福島第一原子力発電所 プラント関連パラメータ (水位・圧力・温度などのデータ)

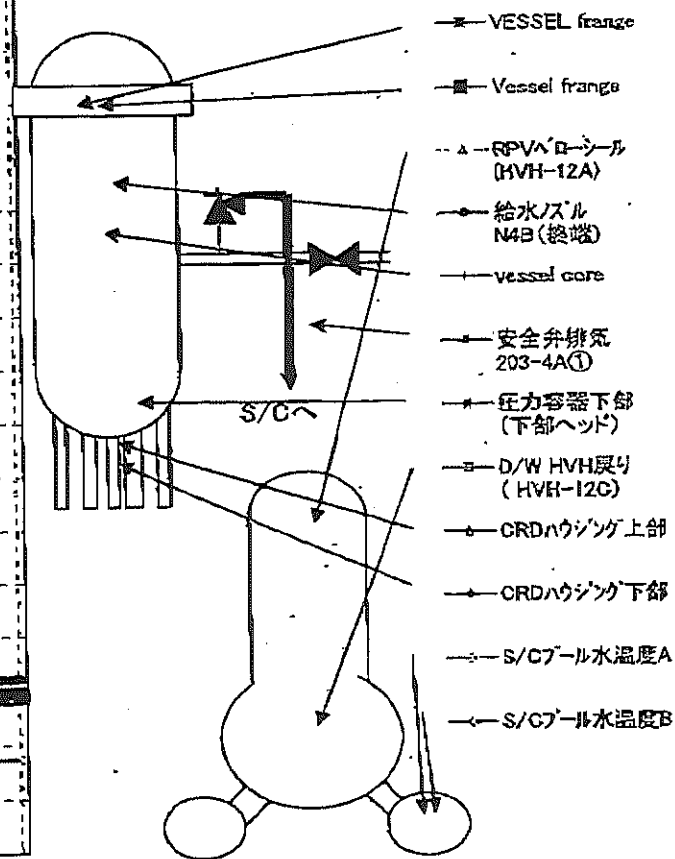
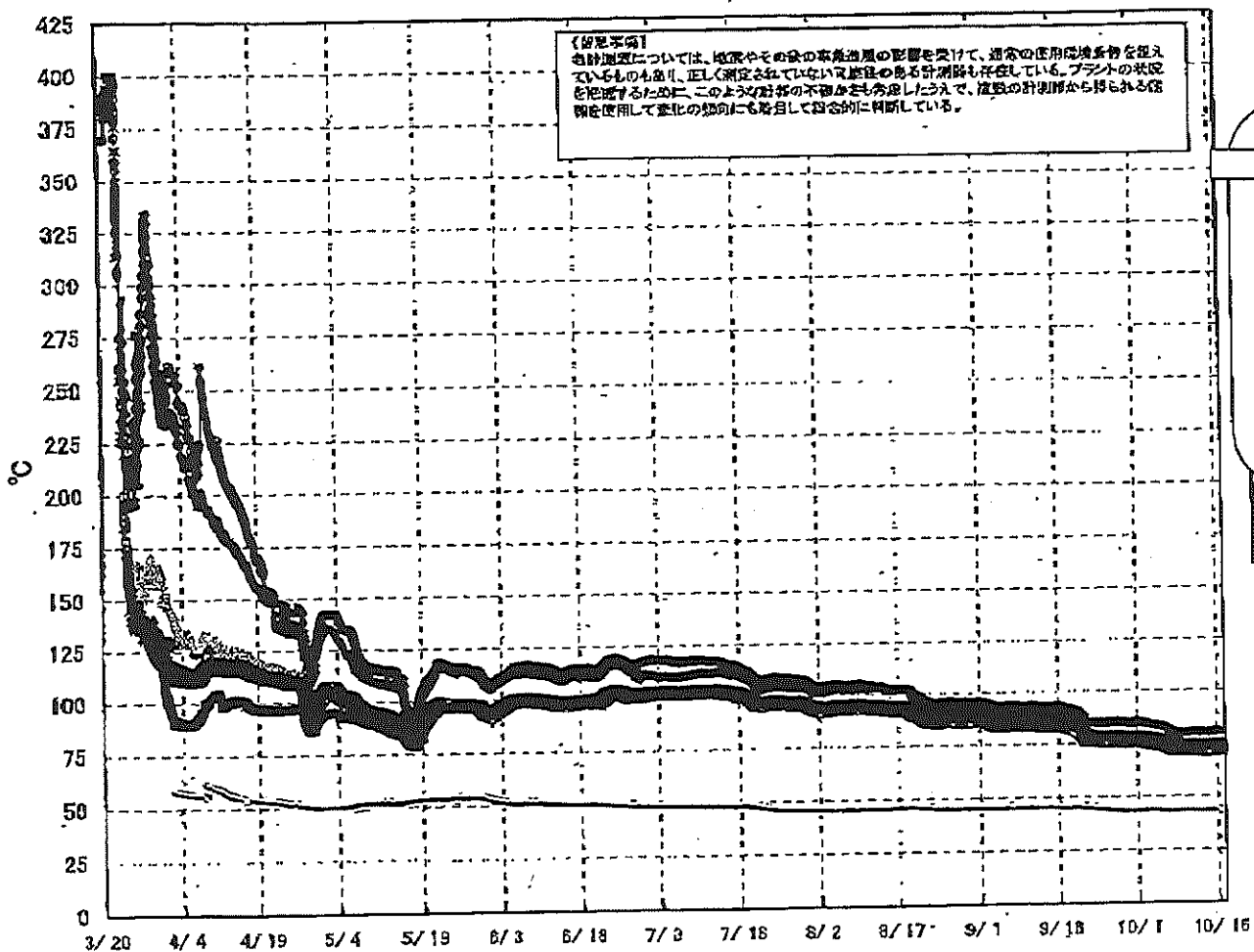
10月16日 6:00 現在

号機	1号機	2号機	3号機	4号機	5号機	6号機
原子炉注水状況	給水系統Aを用いた注水注入中。 流量3.8m <sup>3</sup> /h (10/16 5:00 現在)	給水系統B(CS系)を用いた注水注入中。 流量3.5m <sup>3</sup> /h (B系) 流量7.2m <sup>3</sup> /h (CS系) (10/16 5:00 現在)	給水系統C(S系)を用いた注水注入中。 流量2.1m <sup>3</sup> /h (B系) 流量8.1m <sup>3</sup> /h (CS系) (10/16 5:00 現在)		※2 (原子炉の除熱機能が維持されており、注水不要)	
原子炉水位	燃料坑A: 7770mm 燃料坑B: 1700mm (10/16 5:00 現在) ※3	燃料坑A: 1800mm ※3 燃料坑B: 2200mm ※3 (10/16 5:00 現在)	燃料坑A: 2050mm ※3 燃料坑B: 2250mm ※3 (10/16 5:00 現在)		停止域 1851mm (10/16 6:00 現在)	停止域 2035mm (10/16 6:00 現在)
原子炉圧力	A系: 0.013 MPa g B系: -MPa g (10/16 5:00 現在)	A系: 0.018 MPa g B系: -MPa g (10/16 5:00 現在)	A系: 0.170 MPa g (A) ※3 B系: 0.119 MPa g (C) ※3 (10/16 5:00 現在)		0.010 MPa g (10/16 6:00 現在)	0.021 MPa g (10/16 6:00 現在)
原子炉水温度	(系統流量がないため採取不可)					
原子炉圧力容器 まわり温度	給水川 温度: 71.6 °C 圧力容器下部温度: 73.5 °C (10/16 5:00 現在)	給水川 温度: 76.5 °C 圧力容器下部温度: 82.6 °C (10/16 5:00 現在)	給水川 温度: 70.3 °C 圧力容器下部温度: 72.8 °C (10/16 5:00 現在)	※2 (全燃料取出中につき 監視対象外)	※2 (原子炉水温度にて監視中)	
D/W・S/C 圧力	D/W: 0.1206 MPa abs S/C: 0.100 MPa abs (10/16 5:00 現在)	D/W: 0.119 MPa abs ※1 S/C: 7770mm (10/16 5:00 現在)	D/W: 0.1015 MPa abs S/C: 0.1864 MPa abs (10/16 5:00 現在)			
D/W 参照気温度	RPV/A: 72.5 °C HVH戻り: 74.7 °C (10/16 5:00 現在)	RPV/A: 75 °C ※3 HVH戻り: 90 °C (10/16 5:00 現在)	RPV/A: 88.3 °C ※3 HVH戻り: 69.7 °C (10/16 5:00 現在)			
CAMS 放射線 モニタ	D/W(A): 0.00E+00Sv/h ※1 (B): 3.52E+01Sv/h ※1 S/C(A): 1.68E-01Sv/h (B): 6.79E-01Sv/h (10/16 5:00 現在)	D/W(A): 8.35E+00Sv/h ※1 (B): 3.25E+00Sv/h ※1 S/C(A): 1.13E-01Sv/h ※1 (B): 5.31E+00Sv/h ※1 (10/16 5:00 現在)	D/W(A): 3.34E+00Sv/h ※3 (B): 2.29E+00Sv/h S/C(A): 2.86E-01Sv/h (B): 2.70E-01Sv/h (10/16 5:00 現在)		※2 (原子炉の除熱機能が維持されているため監視 対象外)	
S/C 温度	A系: 43.5 °C B系: 43.3 °C (10/16 5:00 現在)	A系: 52.8 °C B系: 52.7 °C (10/16 5:00 現在)	A系: 42.9 °C B系: 43.1 °C (10/16 5:00 現在)			
D/W 設計圧力	0.384MPa g (0.485MPa abs)	0.384MPa g (0.485MPa abs)	0.384MPa g (0.485MPa abs)			
D/W 最高使用圧力	0.427MPa g (0.528MPa abs)	0.427MPa g (0.528MPa abs)	0.427MPa g (0.528MPa abs)			
使用済燃料プール 温度	25.5 °C (10/16 5:00 現在)	29.0 °C (10/16 5:00 現在)	27.6 °C (10/16 5:00 現在)	35 °C (10/16 5:00 現在)	26.4 °C (10/16 6:00 現在)	26.5 °C (10/16 6:00 現在)
FPC 入力ケーブル 出力	3190mm (10/16 5:00 現在)	3800mm (10/16 5:00 現在)	4080mm (10/16 5:00 現在)	4400mm (10/16 5:00 現在)	※2	
電源	外部電源受電中 (P/C2C)		外部電源受電中 (P/C4D)		外部電源受電中	
その他情報				共用プール: 30 °C (10/15 5:40 現在)	5u: SHCモード (9/30 11:34~)	6u: SHCモード (10/14 15:23~)

圧力換算 ゲージ圧(MPa g) = 絶対圧(MPa abs) - 大気圧(標準大気圧0.1013 MPa)  
 絶対圧(MPa abs) = ゲージ圧(MPa g) + 大気圧(標準大気圧0.1013 MPa)

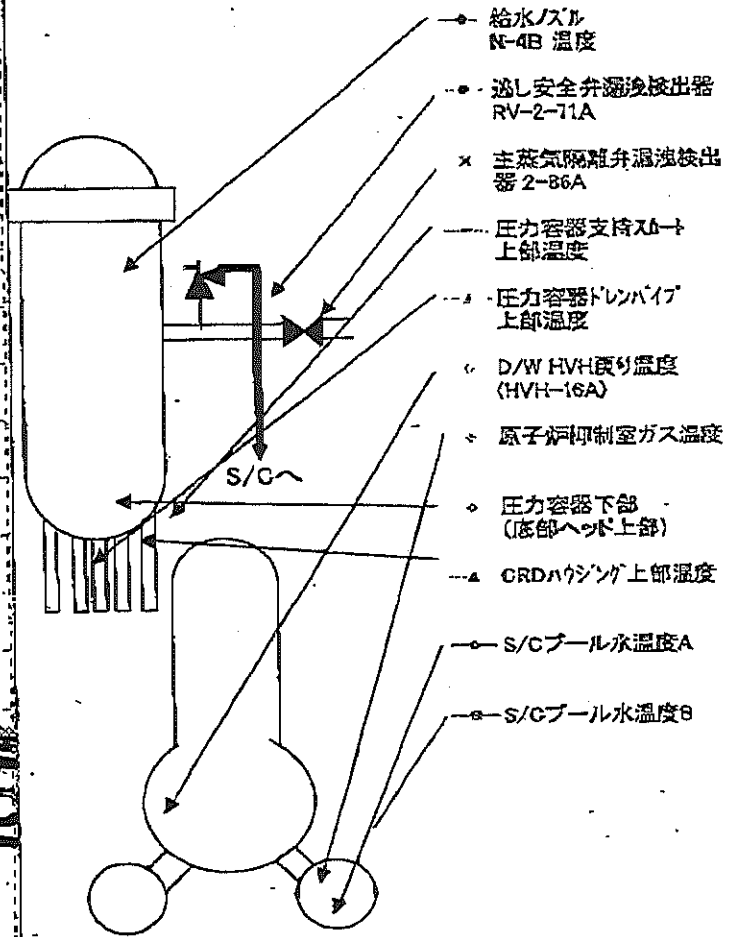
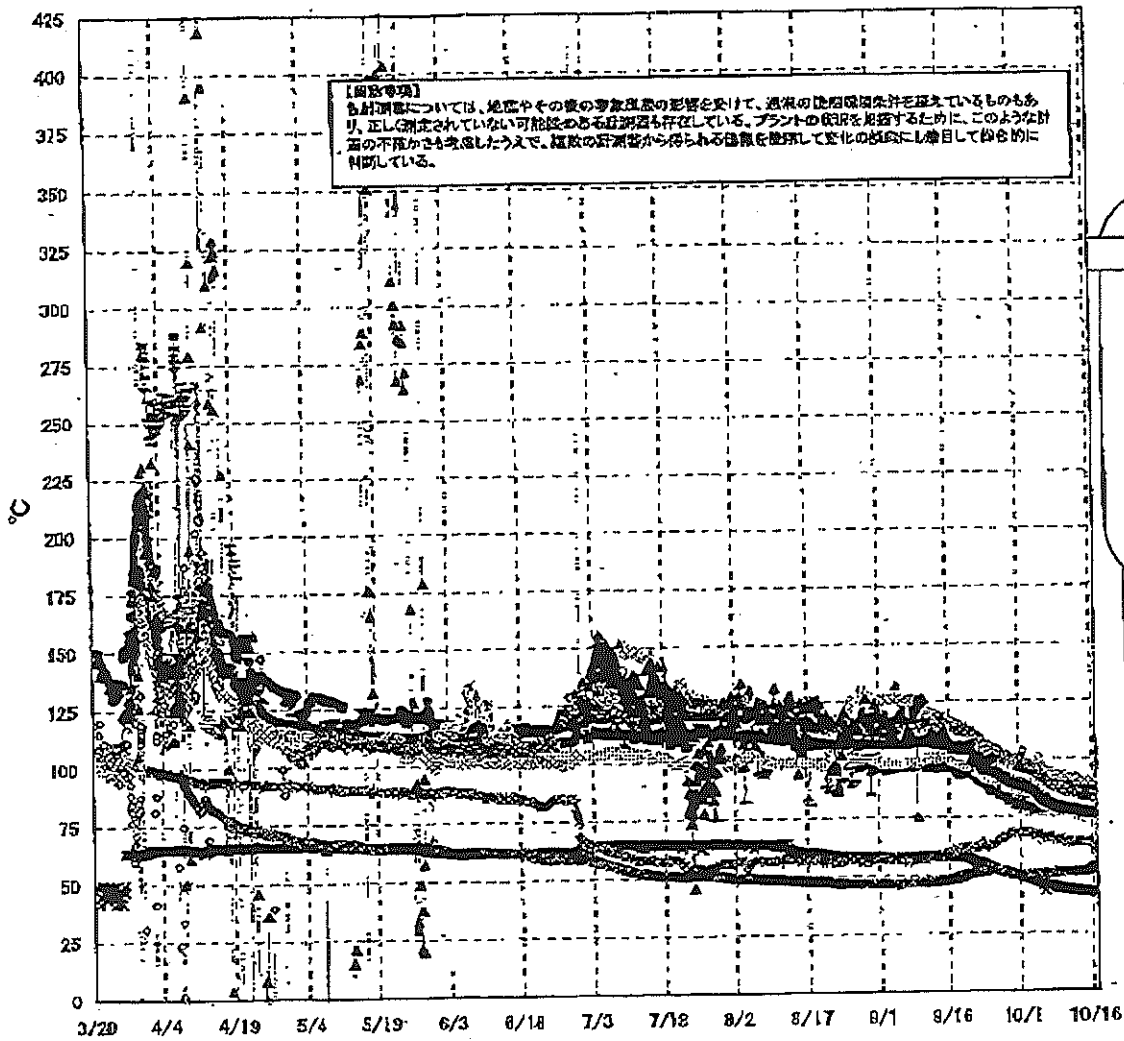
※1: 計器不良  
 ※2: データ採取対象外  
 ※3: 使用範囲を超過確認中

# 福島第一原子力発電所 1号機 温度に関するパラメータ (代表点)



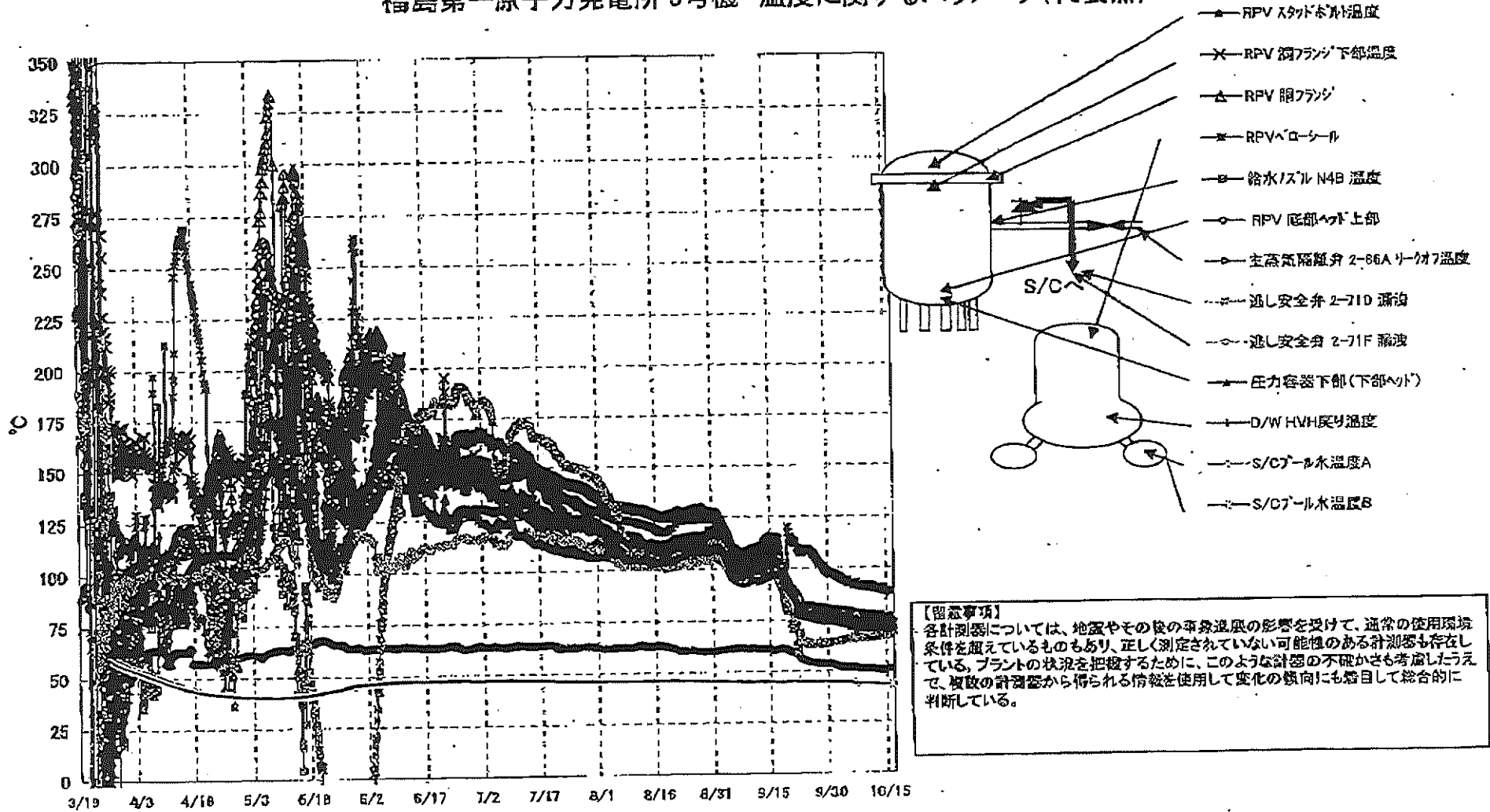
3/19

# 福島第一原子力発電所 2号機 温度に関するパラメータ(代表点)



4/19

### 福島第一原子力発電所 3号機 温度に関するパラメータ(代表点)



5/19

福島第一原子力発電所 モニタリングポスト空間線量率( $\mu\text{Sv/h}$ )

測定日時	MP-1	MP-2	MP-3	MP-4	MP-5	MP-6	MP-7	MP-8
2011/10/15 15:00	4	20	13	12	14	33	97	70
2011/10/15 15:10	4	20	13	12	14	33	97	70
2011/10/15 15:20	4	20	13	12	14	33	97	70
2011/10/15 15:30	4	20	13	12	14	33	97	70
2011/10/15 15:40	4	20	13	12	14	33	97	70
2011/10/15 15:50	4	20	13	12	14	33	97	70
2011/10/15 16:00	4	20	13	12	14	33	97	70
2011/10/15 16:10	4	20	13	12	14	33	97	70
2011/10/15 16:20	4	20	13	12	14	33	97	70
2011/10/15 16:30	4	20	13	12	14	33	97	70
2011/10/15 16:40	4	20	13	12	14	33	97	70
2011/10/15 16:50	4	20	13	12	14	33	97	70
2011/10/15 17:00	4	20	13	12	14	33	97	70
2011/10/15 17:10	4	20	13	12	14	33	97	70
2011/10/15 17:20	4	20	13	12	14	33	97	70
2011/10/15 17:30	4	20	13	12	14	33	97	70
2011/10/15 17:40	4	20	13	12	14	33	97	70
2011/10/15 17:50	4	20	13	12	14	33	97	70
2011/10/15 18:00	4	20	13	12	14	33	97	70
2011/10/15 18:10	4	20	13	12	14	33	97	70
2011/10/15 18:20	4	20	13	12	14	33	97	70
2011/10/15 18:30	4	20	13	12	14	33	97	70
2011/10/15 18:40	4	20	13	12	14	33	97	70
2011/10/15 18:50	4	20	13	12	14	33	97	70
2011/10/15 19:00	4	20	13	12	14	33	97	70
2011/10/15 19:10	4	20	13	12	14	33	97	70
2011/10/15 19:20	4	20	13	12	14	33	97	70
2011/10/15 19:30	4	20	13	12	14	33	97	70
2011/10/15 19:40	4	20	13	12	14	33	97	70
2011/10/15 19:50	4	20	13	12	14	33	97	70
2011/10/15 20:00	4	20	13	12	14	33	97	70
2011/10/15 20:10	4	20	13	12	14	33	97	70
2011/10/15 20:20	4	20	13	12	14	33	97	70
2011/10/15 20:30	4	20	13	12	14	33	97	70
2011/10/15 20:40	4	20	13	12	14	33	97	70
2011/10/15 20:50	4	20	13	12	14	33	97	70
2011/10/15 21:00	4	20	13	12	14	33	97	70
2011/10/15 21:10	4	20	13	12	14	33	97	70
2011/10/15 21:20	4	20	13	12	14	33	97	70
2011/10/15 21:30	4	20	13	12	14	33	97	70
2011/10/15 21:40	4	20	13	12	14	33	97	70
2011/10/15 21:50	4	20	13	12	14	33	97	70
2011/10/15 22:00	4	20	13	12	14	33	97	70
2011/10/15 22:10	4	20	13	12	14	33	97	70
2011/10/15 22:20	4	20	13	12	14	33	97	70
2011/10/15 22:30	4	20	13	12	14	33	97	70
2011/10/15 22:40	4	20	13	12	14	33	97	70
2011/10/15 22:50	4	20	13	12	14	33	97	70
2011/10/15 23:00	4	20	13	12	14	33	97	70
2011/10/15 23:10	4	20	13	12	14	33	97	70
2011/10/15 23:20	4	20	13	12	14	33	97	70
2011/10/15 23:30	4	20	13	12	14	33	97	70
2011/10/15 23:40	4	20	13	12	14	33	97	70
2011/10/15 23:50	4	20	13	12	14	33	97	70
2011/10/16 0:00	4	20	13	12	14	33	97	70
2011/10/16 0:10	4	20	13	12	14	33	97	70
2011/10/16 0:20	4	20	13	12	14	33	97	70
2011/10/16 0:30	4	20	13	12	14	33	97	70
2011/10/16 0:40	4	20	13	12	14	33	97	70
2011/10/16 0:50	4	20	13	12	14	33	97	70
2011/10/16 1:00	4	20	13	12	14	33	97	70

6/19

福島第一原子力発電所 モニタリングポスト空間線量率( $\mu\text{Sv/h}$ )

測定日時	MP-1	MP-2	MP-3	MP-4	MP-5	MP-6	MP-7	MP-8
2011/10/16 1:10	4	20	13	12	14	33	97	70
2011/10/16 1:20	4	20	13	12	14	33	97	70
2011/10/16 1:30	4	20	13	12	14	33	97	70
2011/10/16 1:40	4	20	13	12	14	33	97	70
2011/10/16 1:50	4	20	13	12	14	33	97	70
2011/10/16 2:00	4	20	13	12	14	33	97	70
2011/10/16 2:10	4	20	13	12	14	33	97	70
2011/10/16 2:20	4	20	13	12	14	33	97	70
2011/10/16 2:30	4	20	13	12	14	33	97	70
2011/10/16 2:40	4	20	13	12	14	33	96	69
2011/10/16 2:50	4	20	13	12	14	33	96	70
2011/10/16 3:00	4	20	13	12	14	33	96	70
2011/10/16 3:10	4	20	13	12	14	33	97	70
2011/10/16 3:20	4	20	13	12	14	33	96	70
2011/10/16 3:30	4	20	13	12	14	33	97	70
2011/10/16 3:40	4	20	13	12	14	33	96	70
2011/10/16 3:50	4	20	13	12	14	33	97	70
2011/10/16 4:00	4	20	13	12	14	33	96	70
2011/10/16 4:10	4	20	13	12	14	33	96	70
2011/10/16 4:20	4	20	13	12	14	33	96	70
2011/10/16 4:30	4	20	13	12	14	33	96	70
2011/10/16 4:40	4	20	13	12	14	33	96	70
2011/10/16 4:50	4	20	13	12	14	33	96	70
2011/10/16 5:00	4	20	13	12	14	33	96	70
2011/10/16 5:10	4	20	13	12	14	33	96	70
2011/10/16 5:20	4	20	13	12	14	33	96	70
2011/10/16 5:30	4	20	13	12	14	33	96	70
2011/10/16 5:40	4	20	13	12	14	33	96	70
2011/10/16 5:50	4	20	13	12	14	33	96	69
2011/10/16 6:00	4	20	13	12	14	33	96	69
2011/10/16 6:10	4	20	13	12	14	33	96	69
2011/10/16 6:20	4	20	13	12	14	33	96	69
2011/10/16 6:30	4	20	13	12	14	33	96	69
2011/10/16 6:40	4	20	13	12	14	33	96	69
2011/10/16 6:50	4	20	13	12	14	33	96	69
2011/10/16 7:00	4	20	13	11	14	33	96	69
2011/10/16 7:10	4	20	13	11	14	33	95	69
2011/10/16 7:20	4	20	13	11	14	33	95	69
2011/10/16 7:30	4	20	13	11	14	33	96	69
2011/10/16 7:40	4	20	13	12	14	33	96	69
2011/10/16 7:50	4	20	13	12	14	33	96	69
2011/10/16 8:00	4	20	13	12	14	33	96	69
2011/10/16 8:10	4	20	13	12	14	33	96	69
2011/10/16 8:20	4	20	13	12	14	33	96	69
2011/10/16 8:30	4	20	13	12	14	33	96	69
2011/10/16 8:40	4	20	13	12	14	33	96	69
2011/10/16 8:50	4	20	13	12	14	33	96	69
2011/10/16 9:00	4	20	13	12	14	33	96	69
2011/10/16 9:10	4	20	13	12	14	33	96	70
2011/10/16 9:20	4	20	13	12	14	33	96	70
2011/10/16 9:30	4	20	13	12	14	33	96	70
2011/10/16 9:40	4	20	13	12	14	33	96	70
2011/10/16 9:50	4	20	13	12	14	33	96	70
2011/10/16 10:00	4	20	13	12	14	33	96	70

7/9

8/9

福島第一原子力発電所 モニタリング結果

場所	日時	線量率 ( $\mu\text{Sv/h}$ )	中性子線量 率	天候	風向	風速 ( $\text{m/s}$ )
西門	2011/10/15 15:00	11.3	<0.01	曇り	ENE	0.8
西門	2011/10/15 15:10	11.4	<0.01	曇り	ENE	0.9
西門	2011/10/15 15:20	11.4	<0.01	曇り	SE	0.8
西門	2011/10/15 15:30	11.2	<0.01	曇り	E	0.4
西門	2011/10/15 15:40	11.4	<0.01	曇り	WSW	0.4
西門	2011/10/15 15:50	11.3	<0.01	曇り	E	0.5
西門	2011/10/15 16:00	11.3	<0.01	曇り	S	0.3
西門	2011/10/15 16:10	11.3	<0.01	曇り	W	0.7
西門	2011/10/15 16:20	11.4	<0.01	曇り	E	0.5
西門	2011/10/15 16:30	11.4	<0.01	曇り	ESE	0.9
西門	2011/10/15 16:40	11.3	<0.01	雨	NNW	0.4
西門	2011/10/15 16:50	11.3	<0.01	雨	NW	0.3
西門	2011/10/15 17:00	11.3	<0.01	曇り	S	0.4
西門	2011/10/15 17:10	11.3	<0.01	雨	NW	0.3
西門	2011/10/15 17:20	11.3	<0.01	雨	SSW	0.3
西門	2011/10/15 17:30	11.3	<0.01	雨	W	0.3
西門	2011/10/15 17:40	11.3	<0.01	曇り	WSW	0.6
西門	2011/10/15 17:50	11.4	<0.01	雨	W	0.8
西門	2011/10/15 18:00	11.4	<0.01	曇り	W	1.0
西門	2011/10/15 18:10	11.3	<0.01	雨	WNW	0.4
西門	2011/10/15 18:20	11.3	<0.01	曇り	SE	0.4
西門	2011/10/15 18:30	11.2	<0.01	雨	WNW	0.4
西門	2011/10/15 18:40	11.4	<0.01	雨	W	0.4
西門	2011/10/15 18:50	11.3	<0.01	雨	WSW	1.1
西門	2011/10/15 19:00	11.3	<0.01	雨	WSW	0.8
西門	2011/10/15 19:10	11.2	<0.01	曇り	W	0.6
西門	2011/10/15 19:20	11.3	<0.01	曇り	NE	0.4
西門	2011/10/15 19:30	11.4	<0.01	曇り	SW	0.4
西門	2011/10/15 19:40	11.3	<0.01	雨	SSE	0.6
西門	2011/10/15 19:50	11.3	<0.01	雨	W	0.3
西門	2011/10/15 20:00	11.3	<0.01	雨	SW	0.4
西門	2011/10/15 20:10	11.4	<0.01	雨	SW	0.4
西門	2011/10/15 20:20	11.2	<0.01	雨	SSE	0.3
西門	2011/10/15 20:30	11.3	<0.01	雨	SSW	0.5
西門	2011/10/15 20:40	11.2	<0.01	曇り	W	0.3
西門	2011/10/15 20:50	11.3	<0.01	曇り	SSE	0.5
西門	2011/10/15 21:00	11.4	<0.01	曇り	W	0.5
西門	2011/10/15 21:10	11.3	<0.01	曇り	W	0.3
西門	2011/10/15 21:20	11.3	<0.01	曇り	E	0.4
西門	2011/10/15 21:30	11.3	<0.01	曇り	E	0.5
西門	2011/10/15 21:40	11.4	<0.01	曇り	E	0.9
西門	2011/10/15 21:50	11.2	<0.01	曇り	NW	0.5
西門	2011/10/15 22:00	11.3	<0.01	曇り	W	0.4
西門	2011/10/15 22:10	11.3	<0.01	曇り	SW	0.4
西門	2011/10/15 22:20	11.4	<0.01	曇り	E	0.4
西門	2011/10/15 22:30	11.3	<0.01	曇り	W	0.4
西門	2011/10/15 22:40	11.3	<0.01	曇り	N	0.5
西門	2011/10/15 22:50	11.3	<0.01	曇り	NW	0.5
西門	2011/10/15 23:00	11.2	<0.01	曇り	WSW	0.3
西門	2011/10/15 23:10	11.3	<0.01	曇り	W	0.5
西門	2011/10/15 23:20	11.4	<0.01	曇り	SW	0.8
西門	2011/10/15 23:30	11.3	<0.01	曇り	SW	0.4
西門	2011/10/15 23:40	11.3	<0.01	曇り	W	0.4
西門	2011/10/15 23:50	11.4	<0.01	曇り	E	0.4
西門	2011/10/16 0:00	11.3	<0.01	曇り	E	0.9
西門	2011/10/16 0:10	11.3	<0.01	曇り	E	0.7
西門	2011/10/16 0:20	11.2	<0.01	曇り	W	0.5
西門	2011/10/16 0:30	11.3	<0.01	雨	WSW	0.4
西門	2011/10/16 0:40	11.2	<0.01	雨	SW	0.4
西門	2011/10/16 0:50	11.4	<0.01	雨	WSW	0.3
西門	2011/10/16 1:00	11.3	<0.01	曇り	NW	0.3



9/19

## 福島第一原子力発電所 モニタリング結果

場所	日時	線量率 ( $\mu\text{Sv/h}$ )	中性子線量 率	天候	風向	風速 (m/s)
西門	2011/10/16 1:10	11.3	<0.01	曇り	NE	0.1
西門	2011/10/16 1:20	11.2	<0.01	雨	SE	0.2
西門	2011/10/16 1:30	11.3	<0.01	雨	SW	0.4
西門	2011/10/16 1:40	11.2	<0.01	雨	WNW	0.4
西門	2011/10/16 1:50	11.3	<0.01	雨	ENE	0.2
西門	2011/10/16 2:00	11.2	<0.01	雨	W	0.2
西門	2011/10/16 2:10	11.2	<0.01	雨	SW	0.3
西門	2011/10/16 2:20	11.2	<0.01	雨	W	0.3
西門	2011/10/16 2:30	11.2	<0.01	雨	W	0.7
西門	2011/10/16 2:40	11.2	<0.01	雨	W	1.0
西門	2011/10/16 2:50	11.2	<0.01	雨	WNW	0.8
西門	2011/10/16 3:00	11.2	<0.01	雨	NW	0.5
西門	2011/10/16 3:10	11.3	<0.01	雨	WSW	0.5
西門	2011/10/16 3:20	11.2	<0.01	雨	E	0.4
西門	2011/10/16 3:30	11.2	<0.01	雨	N	0.2
西門	2011/10/16 3:40	11.2	<0.01	雨	S	0.2
西門	2011/10/16 3:50	11.2	<0.01	雨	SW	0.3
西門	2011/10/16 4:00	11.2	<0.01	雨	WSW	0.3
西門	2011/10/16 4:10	11.2	<0.01	雨	E	0.2
西門	2011/10/16 4:20	11.3	<0.01	雨	W	0.3
西門	2011/10/16 4:30	11.2	<0.01	雨	W	0.4
西門	2011/10/16 4:40	11.2	<0.01	雨	NW	0.5
西門	2011/10/16 4:50	11.2	<0.01	雨	N	0.5
西門	2011/10/16 5:00	11.3	<0.01	曇り	N	0.7
西門	2011/10/16 5:10	11.3	<0.01	曇り	N	0.5
西門	2011/10/16 5:20	11.2	<0.01	雨	SW	0.6
西門	2011/10/16 5:30	11.2	<0.01	雨	SW	0.5
西門	2011/10/16 5:40	11.2	<0.01	雨	S	0.3
西門	2011/10/16 5:50	11.2	<0.01	雨	WSW	0.3
西門	2011/10/16 6:00	11.0	<0.01	雨	W	0.3
西門	2011/10/16 6:10	11.0	<0.01	雨	NW	0.6
西門	2011/10/16 6:20	11.1	<0.01	雨	WNW	0.6
西門	2011/10/16 6:30	11.1	<0.01	雨	W	0.6
西門	2011/10/16 6:40	11.0	<0.01	雨	W	0.8
西門	2011/10/16 6:50	11.0	<0.01	雨	W	1.0
西門	2011/10/16 7:00	11.0	<0.01	雨	SE	0.7
西門	2011/10/16 7:10	11.2	<0.01	曇り	N	0.6
西門	2011/10/16 7:20	11.1	<0.01	曇り	NW	0.7
西門	2011/10/16 7:30	11.1	<0.01	曇り	NNW	0.5
西門	2011/10/16 7:40	11.1	<0.01	曇り	W	0.6
西門	2011/10/16 7:50	11.1	<0.01	曇り	W	0.7
西門	2011/10/16 8:00	11.1	<0.01	曇り	W	0.8
西門	2011/10/16 8:10	11.1	<0.01	曇り	SSW	0.7
西門	2011/10/16 8:20	11.1	<0.01	曇り	S	0.8
西門	2011/10/16 8:30	11.2	<0.01	曇り	SE	0.6
西門	2011/10/16 8:40	11.2	<0.01	曇り	W	0.7
西門	2011/10/16 8:50	11.2	<0.01	曇り	N	1.0
西門	2011/10/16 9:00	11.4	<0.01	曇り	W	1.9
西門	2011/10/16 9:10	11.4	<0.01	曇り	NW	1.6
西門	2011/10/16 9:20	11.4	<0.01	曇り	NW	1.2
西門	2011/10/16 9:30	11.3	<0.01	曇り	NW	1.0
西門	2011/10/16 9:40	11.3	<0.01	曇り	NW	1.0
西門	2011/10/16 9:50	11.3	<0.01	曇り	S	1.0
西門	2011/10/16 10:00	11.2	<0.01	曇り	W	1.0

10/9

## 福島第一原子力発電所 モニタリング結果(可搬型MP)

日時	事務本館南側線量率 (mSv/h)	正門線量率( $\mu$ Sv/h)	西門線量率( $\mu$ Sv/h)
2011/10/15 15:00	0.29	28	11
2011/10/15 15:30	0.28	28	11
2011/10/15 16:00	0.29	28	11
2011/10/15 16:30	0.28	28	11
2011/10/15 17:00	0.29	28	11
2011/10/15 17:30	0.28	28	11
2011/10/15 18:00	0.28	28	11
2011/10/15 18:30	0.28	28	11
2011/10/15 19:00	0.28	28	11
2011/10/15 19:30	0.29	28	11
2011/10/15 20:00	0.29	28	11
2011/10/15 20:30	0.29	28	11
2011/10/15 21:00	0.29	28	11
2011/10/15 21:30	0.29	28	11
2011/10/15 22:00	0.29	28	11
2011/10/15 22:30	0.29	28	11
2011/10/15 23:00	0.28	28	11
2011/10/15 23:30	0.28	28	11
2011/10/16 0:00	0.29	27	11
2011/10/16 0:30	0.29	27	11
2011/10/16 1:00	0.29	27	11
2011/10/16 1:30	0.29	27	11
2011/10/16 2:00	0.28	27	11
2011/10/16 2:30	0.28	27	11
2011/10/16 3:00	0.29	27	11
2011/10/16 3:30	0.28	27	11
2011/10/16 4:00	0.28	27	11
2011/10/16 4:30	0.28	27	11
2011/10/16 5:00	0.28	27	11
2011/10/16 5:30	0.28	27	11
2011/10/16 6:00	0.28	27	11
2011/10/16 6:30	0.28	27	11
2011/10/16 7:00	0.28	27	11
2011/10/16 7:30	0.28	27	11
2011/10/16 8:00	0.28	27	11
2011/10/16 8:30	0.28	27	11
2011/10/16 9:00	0.29	27	11
2011/10/16 9:30	0.29	27	11
2011/10/16 10:00	0.29	27	11

発電所敷地内における空气中放射性物質の核種分析結果

参考値

(データ集約：10/16)

採取場所	福島第一 西門		福島第二 MP-1 (参考)				②炉規則告示濃度限度 (Bq/cm <sup>3</sup> ) (別表第2第四欄 放射線 業務従事者の呼吸する 空气中の濃度限度)
	平成23年10月15日 7時00分～12時00分		平成23年10月15日 9時27分～9時38分				
検出核種 (半減期)	①試料濃度 (Bq/cm <sup>3</sup> )	倍率 (①/②)	①試料濃度 (Bq/cm <sup>3</sup> )	倍率 (①/②)	①試料濃度 (Bq/cm <sup>3</sup> )	倍率 (①/②)	
I-131 (約8日)	ND	-	ND	-			
Cs-134 (約2年)	ND	-	ND	-			2E-03
Cs-137 (約30年)	ND	-	ND	-			3E-03

※ 試料濃度は、揮発性と粒子状の合計値。

0.0E-0とは、 $0.0 \times 10^{-0}$ と同じ意味である。

その他の核種については評価中。

※ 二種類以上の核種がある場合は、それぞれの濃度限度に対する倍率の総和を1と比較する。

※ 本分析における放射能濃度の検出限界値を下回る場合は、「ND」と記載。

福島第一 西門における検出限界値は次の通り。

揮発性のI-131が約1E-7Bq/cm<sup>3</sup>、Cs-134が約3E-7Bq/cm<sup>3</sup>、Cs-137が約3E-7Bq/cm<sup>3</sup>。

粒子状のI-131が約7E-8Bq/cm<sup>3</sup>、Cs-134が約2E-7Bq/cm<sup>3</sup>、Cs-137が約2E-7Bq/cm<sup>3</sup>。

福島第二 MP-1における検出限界値は次の通り。

揮発性のI-131が約2E-6Bq/cm<sup>3</sup>、Cs-134が約3E-6Bq/cm<sup>3</sup>、Cs-137が約3E-6Bq/cm<sup>3</sup>。

粒子状のI-131が約9E-7Bq/cm<sup>3</sup>、Cs-134が約2E-6Bq/cm<sup>3</sup>、Cs-137が約2E-6Bq/cm<sup>3</sup>。

11/9

# 海水核種分析結果<沿岸>

参考値

(データ集約: 10/16)

採取場所	福島第一 5,6号機放水口北側 (5,6号機放水口から北側に 約30m地点)		福島第一 南放水口付近 (1~4号機放水口から南側に 約330m地点)		福島第二 北放水口付近 (3,4号機放水口付近) (福島第一から約10km地点)		福島第二 岩沢海岸付近 (1,2号機放水口から 南側に約7km地点) (福島第一から約16km地点)		②炉規則告示濃度限度 (Bq/L) (別表第2第六欄 周辺監視区域外の 水中の濃度限度)
	試料採取日時	平成23年10月15日 8時40分	平成23年10月15日 8時20分	平成23年10月15日 採取中止	平成23年10月15日 採取中止	①試料濃度 (Bq/L)	倍率 (①/②)	①試料濃度 (Bq/L)	
検出核種 (半減期)	①試料濃度 (Bq/L)	倍率 (①/②)	①試料濃度 (Bq/L)	倍率 (①/②)	①試料濃度 (Bq/L)	倍率 (①/②)	①試料濃度 (Bq/L)	倍率 (①/②)	
I-131 (約8日)	ND	-	ND	-	-	-	-	-	40
Cs-134 (約2年)	ND	-	ND	-	-	-	-	-	60
Cs-137 (約30年)	ND	-	ND	-	-	-	-	-	90

- ※ 炉規則告示濃度は、「Bq/cm<sup>3</sup>」の表記を「Bq/L」に換算した値
- ※ その他の核種については評価中。
- ※ 二種類以上の核種がある場合は、それぞれの濃度限度に対する倍率の総和を1と比較する。
- ※ 本分析における放射能濃度の検出限界値 (I-131が約4Bq/L、Cs-134が約6Bq/L、Cs-137が約9Bq/L) を下回る場合は、「ND」と記載。

12/9

参考値

福島第一 物揚場前、1~4号機スクリーン、1~4号機取水口内 海水核種分析結果<1/2>

(データ集約: 10/16)

採取場所	福島第一 物揚場前海水		福島第一 1~4号機取水口内北側海水		福島第一 1号機スクリーン海水 (シルトフェンス外側)		福島第一 1号機スクリーン海水 (シルトフェンス内側)		福島第一 2号機スクリーン海水 (シルトフェンス外側)		福島第一 2号機スクリーン海水 (シルトフェンス内側)		②炉規則告示濃度限度 (Bq/L) (別表第2第六欄 周辺監視区域外の 水中の濃度限度)
	試料採取日時	平成23年10月15日 6時37分	平成23年10月15日 6時44分	平成23年10月15日 6時46分	平成23年10月15日 6時49分	平成23年10月15日 6時56分	平成23年10月15日 6時58分						
検出核種 (半減期)	①試料濃度 (Bq/L)	倍率 (①/②)	①試料濃度 (Bq/L)	倍率 (①/②)	①試料濃度 (Bq/L)	倍率 (①/②)	①試料濃度 (Bq/L)	倍率 (①/②)	①試料濃度 (Bq/L)	倍率 (①/②)	①試料濃度 (Bq/L)	倍率 (①/②)	
I-131 (約8日)	ND	-	ND	-	ND	-	ND	-	ND	-	ND	-	40
Cs-134 (約2年)	31	0.52	100	1.7	120	2.0	140	2.3	95	1.6	360	6.0	60
Cs-137 (約30年)	65	0.72	130	1.4	120	1.3	160	1.8	100	1.1	390	4.3	90

※ 炉規則告示濃度は、「Bq/cm<sup>3</sup>」の表記を「Bq/L」に換算した値  
 ※ その他の核種については評価中。  
 ※ 二種類以上の核種がある場合は、それぞれの濃度限度に対する倍率の総和を1と比較する。  
 ※ 本分析における放射能濃度の検出限界値 (I-131が約17Bq/L) を下回る場合は、「ND」と記載。  
 ただし、検出限界値は検出器や試料性状により異なるため、この値以下でも検出される場合もある。

13/19

参考値

福島第一 物揚場前、1～4号機スクリーン、1～4号機取水口内 海水核種分析結果<2/2>

(データ集約: 10/16)

採取場所	福島第一 3号機スクリーン海水 (シルトフェンス外側)		福島第一 3号機スクリーン海水 (シルトフェンス内側)		福島第一 4号機スクリーン海水 (シルトフェンス外側)		福島第一 4号機スクリーン海水 (シルトフェンス内側)		福島第一 1～4号機 取水口内南側海水				②炉規則告示 濃度限度 (Bq/L) (別表第2第六欄 周辺監視区域外の 水中の濃度限度)
	試料採取日時	平成23年10月15日 7時00分		平成23年10月15日 7時01分		平成23年10月15日 7時10分		平成23年10月15日 7時13分		平成23年10月15日 7時14分			
検出核種 (半減期)	①試料濃度 (Bq/L)	倍率 (①/②)	①試料濃度 (Bq/L)	倍率 (①/②)	①試料濃度 (Bq/L)	倍率 (①/②)	①試料濃度 (Bq/L)	倍率 (①/②)	①試料濃度 (Bq/L)	倍率 (①/②)	①試料濃度 (Bq/L)	倍率 (①/②)	
I-131 (約8日)	ND	-	ND	-	ND	-	ND	-	ND	-			40
Cs-134 (約2年)	110	1.8	530	8.8	80	1.3	240	4.0	43	0.72			60
Cs-137 (約30年)	100	1.1	620	6.9	69	0.99	300	3.3	40	0.53			90

※ 炉規則告示濃度は、「Bq/cm<sup>3</sup>」の表記を「Bq/L」に換算した値  
 ※ その値の検出については詳細中。  
 ※ 二種類以上の核種がある場合は、それぞれの濃度限度に対する倍率の総和を1と比較する。  
 ※ 本分析における放射能濃度の検出限界値 (I-131が約18Bq/L) を下回る場合は、「ND」と記載。  
 ※ ただし、検出限界値は検出器や試料性状により異なるため、この値以下でも検出される場合もある。

14/19

系中廃棄物処理施設周辺 サブドレン水核種分析結果

I-131 [Bq/cm<sup>3</sup>]

Table with 17 columns (dates 9/25-10/15) and 9 rows (locations 1-9) showing I-131 concentration data.

Cs-134 [Bq/cm<sup>3</sup>]

Table with 17 columns (dates 9/25-10/15) and 9 rows (locations 1-9) showing Cs-134 concentration data.

Cs-137 [Bq/cm<sup>3</sup>]

Table with 17 columns (dates 9/25-10/15) and 9 rows (locations 1-9) showing Cs-137 concentration data.

※「-」はサンプリング・測定を実施していないことを示す。
※①は④が採取不可となったため、地下水流の上流側として測定し、週1回程度の間隔で測定。(4/29~)
※⑦は地下水流の下流側であることから、追加で測定。(5/20~)
※⑧を追加で測定。(6/20~)
※⑨を追加で測定。(8/2~)
※本分析における放射能濃度の検出限界値 (I-131が約0.02Bq/cm<sup>3</sup>、Cs-134が約0.02Bq/cm<sup>3</sup>、Cs-137が約0.03Bq/cm<sup>3</sup>)を下回る場合は、「ND」と記載。(10/15)
ただし、検出限界値は検出器や試料性状により異なるため、この値以下でも検出される場合もある。

- <測定箇所>
①4号Y/E線廃南東
②プロセス主建屋北東
③プロセス主建屋南東
④プロセス主建屋南西
⑤組内休廃棄物貯留処理屋南
⑥サイトバンカ建屋南西
⑦焼却工作建屋 西側
⑧焼却炉内廃棄物貯留処理屋北
⑨サイトバンカ建屋南東

15/19

(別紙●)

### 福島第一原子力発電所 土壌中のガンマ線核種分析結果

1. 測定結果 発電所構内における土壌のガンマ線核種分析結果は下表の通り。Puの分析を行った全試料について分析を行った。
2. 評価 平成21年度に福島県で測定した土壌のガンマ線核種分析結果は以下の通りであり、これと比較して高い濃度の放射性物質が検出されている。

<H21年度福島県による土壌分析結果>  
Cs-137:ND~21Bq/kg・乾土, その他:ND

(単位: Bq/kg・乾土)

試料採取場所	【定点①】*1 グラウンド (西北西約500m)*2	【定点②】*1 野鳥の森 (西約500m)*2	【定点③】*1 産廃処分場近傍 (南南西約500m)*2
試料採取日	9月26日	9月26日	9月26日
分析機関	日本分析センター*3	日本分析センター*3	日本分析センター*3
測定日	9月28日	9月28日	9月28日
核種			
I-131(約8日)	ND	ND	ND
I-132(約2時間)	ND	ND	ND
Cs-134(約2年)	4.9E+05	8.4E+03	6.0E+05
Cs-136(約13日)	ND	ND	ND
Cs-137(約30年)	5.4E+05	9.9E+03	6.8E+05
Sb-125(約3年)	ND	ND	ND
Te-129m(約34日)	ND	ND	ND
Te-132(約78時間)	ND	ND	ND
Ba-140(約13日)	ND	ND	ND
Nb-95(約35日)	ND	ND	ND
Ru-106(約370日)	ND	ND	ND
Mo-99(約66時間)	ND	ND	ND
Tc-99m(約6時間)	ND	ND	ND
La-140(約40時間)	ND	ND	ND
Be-7(約53日)	ND	ND	ND
Ag-110m(約250日)	ND	ND	ND

\*1 「①グラウンド」「③産廃処分場近傍」は、過去のサンプリングが重ならないよう隣接地を採取、「②野鳥の森」は同じポイントを深さ方向に採取(採取不可となった時点でポイント変更)  
\*2 1,2号機スタックからの距離  
\*3 日本分析センターにおける分析結果は、試料採取時までの半減期補正を行っていない

16/19



17/19

(別紙●)

## 福島第一原子力発電所 土壌中のPu分析結果

## 1. 測定結果

(単位: Bq/kg・乾土)

採取場所 ( )は1,2号機スタックからの距離	採取日 分析機関	Pu-238	Pu-239, Pu-240
①グラウンド(西北西約500m)	9月26日	$(1.1 \pm 0.11) \times 10^{-1}$	$(5.5 \pm 0.75) \times 10^{-2}$
②野鳥の森(西約500m)	日本分析	N.D. [ $<1.1 \times 10^{-2}$ ]	N.D. [ $<1.1 \times 10^{-2}$ ]
③産廃処分場近傍(南南西約500m)	センター	$(7.6 \pm 0.95) \times 10^{-2}$	$(4.6 \pm 0.72) \times 10^{-2}$
国内の土壌*		N.D. $\sim 1.5 \times 10^{-1}$	N.D. $\sim 4:5$

[ ]内は検出限界値を示す

\* : 文部科学省「環境放射線データベース」昭和53年～平成20年

\* : 「①グラウンド」「③産廃処分場近傍」は、過去のサンプリングが重ならないよう隣接地を採取。「②野鳥の森」は同じポイントを深さ方向に採取(採取不可となった時点でポイント変更)

## 2. 評価

9月26日に検出されたPu-238とPu-239, 240の濃度は、過去の大気圏内核実験において国内で観測されたフォールアウトと同様なレベルである。しかし、これまでの結果から、今回の事故に由来する可能性が考えられる。

なお、3月21日以降にサンプリングした試料からPu-238およびPu-239, Pu-240が検出されている箇所があるが、値に大きな変化は見られていない。

以上

18/19

(別紙●)

福島第一原子力発電所 空気中のPu分析結果

1. 採取場所：福島第一原子力発電所 西門
2. 分析機関：日本分析センター
3. 測定結果：

(単位：mBq/m<sup>3</sup>)

試料種別	採取日	Pu-238	Pu-239, Pu-240
揮発性	9/26	N.D. [ $<5.4 \times 10^{-1}$ ]	N.D. [ $<5.5 \times 10^{-1}$ ]
粒子状		N.D. [ $<5.7 \times 10^{-1}$ ]	N.D. [ $<5.6 \times 10^{-1}$ ]

[ ]内は検出限界値を示す

4. 評価：

今回測定した試料からはPu-238, Pu-239, Pu-240は検出されなかった。

以上

(別紙●)

## 海底土中のU分析結果

## 1. 測定結果

(単位: Bq/kg-乾土)

採取場所	採取日 分析機関	U-234	U-235	U-238
①福島第一 5,6号機放水口北側	9月12日 日本分析センター	$(1.4 \pm 0.15) \times 10^0$	N.D. [ $<1.5 \times 10^{-1}$ ]	$(1.5 \pm 0.17) \times 10^0$
②福島第一 南放水口付近	9月15日 日本分析センター	$(2.3 \pm 0.21) \times 10^0$	N.D. [ $<1.6 \times 10^{-1}$ ]	$(2.4 \pm 0.21) \times 10^0$
③岩沢海岸沖合 3km		$(6.9 \pm 0.46) \times 10^0$	$(2.5 \pm 0.72) \times 10^{-1}$	$(8.1 \pm 0.52) \times 10^0$
④小高区沖合 3km		$(3.0 \pm 0.26) \times 10^0$	$(2.4 \pm 0.66) \times 10^{-1}$	$(3.6 \pm 0.29) \times 10^0$
天然ウラン比放射能(Bq/g)		$1.2 \times 10^4$	$5.7 \times 10^2$	$1.2 \times 10^4$
天然ウラン存在比(wt%)		0.0054	0.72	99.3

## 2. 評価

今回検出されたウランは以下により、天然に存在するものと同じレベルと評価する。

・自然界のウランは放射平衡 (U-234 と U-238 の放射能濃度が同じ) になっているが、試料番号①②③④すべてにおいてU-234 と U-238 の放射能濃度がほぼ同じであること。

・試料番号③④の天然のU-235の存在比  $U-235/U-238=0.0073$  とほぼ同じであること

[試料番号③] U-235:  $3.1 \times 10^{-6}$ g/kg-乾土 (0.25Bq/kg-乾土), U-238:  $6.5 \times 10^{-4}$ g/kg-乾土 (8.1Bq/kg-乾土) より,  $U-235/U-238=0.0048^{**}$

[試料番号④] U-235:  $3.0 \times 10^{-6}$ g/kg-乾土 (0.24Bq/kg-乾土), U-238:  $2.9 \times 10^{-4}$ g/kg-乾土 (3.6Bq/kg-乾土) より,  $U-235/U-238=0.010^{**}$

※端数処理の関係上、上記数値と計算が合わない場合がある。

以上

19/19

10/16 16:23 彗

1220 1/5  
様式8-1 (4/4)

異常事態連絡様式 (第2報以降) (原子炉施設)

※ 各項目について、情報が得られたものから記入し、迅速に連絡することとする。

平成23年10月16日 (第 報)  
発信時刻 16時11分  
(第1.5条-1219報)

経済産業大臣, 福島県知事, 大熊町長, 双葉町長 殿

通報者名 福島第一原子力発電所長 吉田 昌郎  
連絡先 (原子力防災管理者) 0240-32-2101 (代)

特定事象の発生について、原子力災害対策特別措置法第10条第1項の規定に基づく通報以降の情報を通報します。

原子力事業所及び場所		名称: 東京電力株式会社 福島第一原子力発電所 (事業区分: 電気事業) 場所: 福島県双葉郡大熊町大字夫沢字北原22	
特定事象の発生箇所		福島第一原子力発電所	
特定事象の発生時刻		平成23年3月11日 16時36分 (24時間表示)	
発生した特定事象の概要	特定事象の種類	⑥ 非常用炉心冷却装置注水不能 原子力緊急事態に該当 (■する, しない)	
	想定される原因	<input type="checkbox"/> 特定 <input checked="" type="checkbox"/> 調査中	
	検出された放射能 量の状況, 検出され た放射性物質の状 況又は主な施設・設 備の状況等	プラント状況 (10月16日12時00分現在) 及び、発電所敷地内におけるモニタリング結果 (10月16日16時00分現在) を報告します。 なお、2号機タービン建屋地下滞留水の集中廃棄物処理施設プロセス建屋および3号機タービン建屋地下滞留水の集中廃棄物処理施設高温焼却炉建屋への移送状況については、11時00分にパトロールを実施し、異常のないことを確認しました。	
その他特定事象の把握に 参考となる情報	被ばく者の状況及び 汚染拡大の有無 (確認時刻 時 分)	被ばく者の状況 <input type="checkbox"/> 無 <input type="checkbox"/> 有: 被ばく者 名, 要救助者 名 汚染拡大の有無 <input type="checkbox"/> 無 <input type="checkbox"/> 有:	
	気象情報 (確認時刻 16時00分)	・天候: 晴れ ・風向: 方位 西北西 ・風速: 1.5 m/s ・大気安定度: —	
	周辺環境への影響	<input type="checkbox"/> 無 <input type="checkbox"/> 有:	
	応急措置		

福島第一原子力発電所 プラント関連パラメータ (水位・圧力・温度などのデータ)

【備考事項】  
各計測器については、地震やその他の事故進展の影響を受けて、冠絶の使用環境条件を勘定しているものもあり、正しく測定されていない可能性のある計測器も存在している。プラントの状況を把握するために、このような計器の不確かさも考慮したうえで、正確な計測値から得られる情報を活用して変化の傾向にも着目して総合的に評価している。

10月16日 12:00 現在

号機	1号機	2号機	3号機	4号機	5号機	6号機
原子炉注水状況	給水系及びCS系を用いた注水注入中。 流量3.8m <sup>3</sup> /h (10/16 11:00 現在)	給水系及びCS系を用いた注水注入中。 流量3.5m <sup>3</sup> /h (給水系) 流量7.2m <sup>3</sup> /h (CS系) (10/16 11:00 現在)	給水系及びCS系を用いた注水注入中。 流量2.2m <sup>3</sup> /h (給水系) 流量8.0m <sup>3</sup> /h (CS系) (10/16 11:00 現在)		※2 (原子炉の除熱機能が維持されており、注水不要)	
原子炉水位	燃料域A: 797mm 燃料域B: 1700mm (10/16 11:00 現在) ※3	燃料域A: 1800mm ※3 燃料域B: 2200mm ※3 (10/16 11:00 現在)	燃料域A: 2050mm ※3 燃料域B: 2250mm ※3 (10/16 11:00 現在)		停止域 1850mm (10/16 12:00 現在)	停止域 2036mm (10/16 12:00 現在)
原子炉圧力	A系: 0.013 MPa g B系: MPa g (10/16 11:00 現在)	A系: 0.018 MPa g B系: MPa g (10/16 11:00 現在)	A系: 0.172 MPa g B系: 0.119 MPa g (10/16 11:00 現在)		0.010 MPa g (10/16 12:00 現在)	0.021 MPa g (10/16 12:00 現在)
原子炉水温度	(系統流量がないため採取不可)					
原子炉圧力容器 まわり温度	給水/入水温度: 71.6℃ 圧力容器下部温度: 73.5℃ (10/16 11:00 現在)	給水/入水温度: 76.5℃ 圧力容器下部温度: 82.5℃ (10/16 11:00 現在)	給水/入水温度: 70.3℃ 圧力容器下部温度: 72.8℃ (10/16 11:00 現在)	※2 (全燃料取出中につき 監視対象外)	※2 (原子炉水温度にて監視中)	
D/W・S/C 圧力	D/W: 0.1204 MPa abs S/C: 0.100 MPa abs (10/16 11:00 現在)	D/W: 0.119 MPa abs ※1 S/C: 797mm ※1 (10/16 11:00 現在)	D/W: 0.1015 MPa abs S/C: 0.1866 MPa abs (10/16 11:00 現在)			
D/W 雰囲気温度	RPVパロ-シール: 72.6℃ HVH戻り: 74.7℃ (10/16 11:00 現在)	RPVパロ-シール: 75℃ ※3 HVH戻り: 90℃ ※3 (10/16 11:00 現在)	RPVパロ-シール: 86.4℃ ※3 HVH戻り: 69.7℃ ※3 (10/16 11:00 現在)			
CAMS 放射線 モニタ	D/W(A): 0.00E+00Sv/h ※1 B): 3.74E+01Sv/h ※1 S/C(A): 6.68E-01Sv/h B): 5.78E-01Sv/h (10/16 11:00 現在)	D/W(A): 3.34E+00Sv/h ※1 B): 3.28E+00Sv/h ※1 S/C(A): 1.12E-01Sv/h ※1 B): 5.20E+00Sv/h ※1 (10/16 11:00 現在)	D/W(A): 3.34E+00Sv/h ※3 B): 2.28E+00Sv/h ※3 S/C(A): 2.86E-01Sv/h ※3 B): 2.70E-01Sv/h ※3 (10/16 11:00 現在)		※2 (原子炉の除熱機能が維持されているため監視 対象外)	
S/C 温度	A系: 43.5℃ B系: 43.3℃ (10/16 11:00 現在)	A系: 53.2℃ B系: 53.2℃ (10/16 11:00 現在)	A系: 42.9℃ B系: 43.1℃ (10/16 11:00 現在)			
D/W 設計圧力	0.384MPa g (0.485MPa abs)	0.384MPa g (0.485MPa abs)	0.384MPa g (0.485MPa abs)			
D/W 最高使用圧力	0.427MPa g (0.528MPa abs)	0.427MPa g (0.528MPa abs)	0.427MPa g (0.528MPa abs)			
使用済燃料プール 温度	25.5℃ (10/16 11:00 現在)	29.0℃ (10/16 11:00 現在)	27.7℃ (10/16 11:00 現在)	37℃ (10/16 11:00 現在)	26.3℃ (10/16 12:00 現在)	26.5℃ (10/16 12:00 現在)
FPC 入り-リヤ-タカ 幅	3190mm (10/16 11:00 現在)	3750mm (10/16 11:00 現在)	4080mm (10/16 11:00 現在)	4500mm (10/16 11:00 現在)	※2	
電源	外部電源受電中 (P/C2C)		外部電源受電中 (P/C4D)		外部電源受電中	
その他情報				共用プール: 31℃ 10/16 9:40 現在	Su: SHCE-F 10/30 11:34~	6u: SHCE-F 10/14 15:23~

圧力換算 ゲージ圧(MPa g) = 絶対圧(MPa abs) - 大気圧(標準大気圧0.1013 MPa)  
絶対圧(MPa abs) = ゲージ圧(MPa g) + 大気圧(標準大気圧0.1013 MPa)

※1: 計器不良  
※2: データ採取対象外  
※3: 状況推移を継続監視中

2011年10月16日 16時18分 東京電力(株) 原子力安全 企画室

No. 9767-1 P. 2/5

福島第一原子力発電所 モニタリングポスト空間線量率( $\mu\text{Sv/h}$ )

3/5

測定日時	MP-1	MP-2	MP-3	MP-4	MP-5	MP-6	MP-7	MP-8
2011/10/16 9:00	4	20	13	12	14	33	96	69
2011/10/16 9:10	4	20	13	12	14	33	96	70
2011/10/16 9:20	4	20	13	12	14	33	96	70
2011/10/16 9:30	4	20	13	12	14	33	96	70
2011/10/16 9:40	4	20	13	12	14	33	96	70
2011/10/16 9:50	4	20	13	12	14	33	96	70
2011/10/16 10:00	4	20	13	12	14	33	96	70
2011/10/16 10:10	4	20	13	12	14	33	96	70
2011/10/16 10:20	4	20	13	12	14	33	96	70
2011/10/16 10:30	4	20	13	12	14	33	96	70
2011/10/16 10:40	4	20	13	12	14	33	96	70
2011/10/16 10:50	4	20	13	12	14	33	96	70
2011/10/16 11:00	4	20	13	12	14	33	96	70
2011/10/16 11:10	4	20	13	12	14	33	96	70
2011/10/16 11:20	4	20	13	12	14	33	96	70
2011/10/16 11:30	4	20	13	12	14	33	96	70
2011/10/16 11:40	4	20	13	12	14	33	96	70
2011/10/16 11:50	4	20	13	12	14	33	97	70
2011/10/16 12:00	4	20	13	12	14	33	97	70
2011/10/16 12:10	4	20	13	12	14	33	97	70
2011/10/16 12:20	4	20	13	12	14	33	97	70
2011/10/16 12:30	4	20	13	12	14	33	97	70
2011/10/16 12:40	4	20	13	12	14	33	97	71
2011/10/16 12:50	4	20	13	12	14	33	97	71
2011/10/16 13:00	4	20	13	12	14	33	97	71
2011/10/16 13:10	4	20	13	12	14	33	97	71
2011/10/16 13:20	4	20	13	12	14	33	97	71
2011/10/16 13:30	4	20	13	12	14	33	97	71
2011/10/16 13:40	4	20	13	12	14	33	97	71
2011/10/16 13:50	4	20	13	12	14	33	97	71
2011/10/16 14:00	4	20	13	12	14	33	97	71
2011/10/16 14:10	4	20	13	12	14	33	97	71
2011/10/16 14:20	4	20	13	12	14	33	97	71
2011/10/16 14:30	4	20	13	12	14	33	97	71
2011/10/16 14:40	4	20	13	12	14	33	97	71
2011/10/16 14:50	4	20	13	12	14	33	97	71
2011/10/16 15:00	4	20	13	12	14	33	97	71
2011/10/16 15:10	4	20	13	12	14	33	97	71
2011/10/16 15:20	4	20	13	12	14	33	97	71
2011/10/16 15:30	4	20	13	12	14	33	97	71
2011/10/16 15:40	4	20	13	12	14	33	97	71
2011/10/16 15:50	4	20	13	12	14	33	97	71
2011/10/16 16:00	4	20	13	12	14	33	97	71

4/5

## 福島第一原子力発電所 モニタリング結果

場所	日時	線量率 ( $\mu\text{Sv/h}$ )	中性子線量 率	天候	風向	風速 (m/s)
西門	2011/10/16 9:00	11.4	<0.01	曇り	W	1.9
西門	2011/10/16 9:10	11.4	<0.01	曇り	NW	1.6
西門	2011/10/16 9:20	11.4	<0.01	曇り	NW	1.2
西門	2011/10/16 9:30	11.3	<0.01	曇り	NW	1.0
西門	2011/10/16 9:40	11.3	<0.01	曇り	NW	1.0
西門	2011/10/16 9:50	11.3	<0.01	曇り	S	1.0
西門	2011/10/16 10:00	11.2	<0.01	曇り	W	1.0
西門	2011/10/16 10:10	11.1	<0.01	曇り	W	1.0
西門	2011/10/16 10:20	11.3	<0.01	曇り	W	1.5
西門	2011/10/16 10:30	11.2	<0.01	曇り	SW	1.8
西門	2011/10/16 10:40	11.4	<0.01	曇り	NW	1.7
西門	2011/10/16 10:50	11.4	<0.01	曇り	NW	1.5
西門	2011/10/16 11:00	11.3	<0.01	曇り	SW	1.7
西門	2011/10/16 11:10	11.2	<0.01	曇り	NW	1.5
西門	2011/10/16 11:20	11.4	<0.01	曇り	NW	1.2
西門	2011/10/16 11:30	11.3	<0.01	曇り	N	1.3
西門	2011/10/16 11:40	11.4	<0.01	曇り	NW	0.9
西門	2011/10/16 11:50	11.2	<0.01	晴れ	WNW	1.2
西門	2011/10/16 12:00	11.3	<0.01	晴れ	SSW	1.0
西門	2011/10/16 12:10	11.3	<0.01	晴れ	WSW	1.4
西門	2011/10/16 12:20	11.3	<0.01	晴れ	W	0.9
西門	2011/10/16 12:30	11.4	<0.01	晴れ	W	0.9
西門	2011/10/16 12:40	11.5	<0.01	晴れ	WNW	1.4
西門	2011/10/16 12:50	11.5	<0.01	晴れ	WNW	1.2
西門	2011/10/16 13:00	11.4	<0.01	晴れ	SW	1.4
西門	2011/10/16 13:10	11.5	<0.01	晴れ	WNW	1.2
西門	2011/10/16 13:20	11.4	<0.01	晴れ	NNW	0.9
西門	2011/10/16 13:30	11.4	<0.01	晴れ	WSW	0.8
西門	2011/10/16 13:40	11.5	<0.01	晴れ	WSW	0.7
西門	2011/10/16 13:50	11.5	<0.01	晴れ	E	1.6
西門	2011/10/16 14:00	11.4	<0.01	晴れ	E	1.7
西門	2011/10/16 14:10	11.4	<0.01	晴れ	ENE	2.0
西門	2011/10/16 14:20	11.4	<0.01	晴れ	E	1.8
西門	2011/10/16 14:30	11.4	<0.01	晴れ	E	1.6
西門	2011/10/16 14:40	11.5	<0.01	晴れ	ENE	2.0
西門	2011/10/16 14:50	11.4	<0.01	晴れ	E	1.6
西門	2011/10/16 15:00	11.4	<0.01	晴れ	ENE	1.2
西門	2011/10/16 15:10	11.4	<0.01	晴れ	SE	0.9
西門	2011/10/16 15:20	11.4	<0.01	晴れ	NW	0.6
西門	2011/10/16 15:30	11.4	<0.01	晴れ	E	0.4
西門	2011/10/16 15:40	11.4	<0.01	晴れ	W	0.7
西門	2011/10/16 15:50	11.5	<0.01	晴れ	NW	1.2
西門	2011/10/16 16:00	11.4	<0.01	晴れ	WNW	1.5

5/5

## 福島第一原子力発電所 モニタリング結果(可搬型MP)

日時	事務本館南側線量率 (mSv/h)	正門線量率( $\mu$ Sv/h)	西門線量率( $\mu$ Sv/h)
2011/10/16 9:00	0.29	27	11
2011/10/16 9:30	0.29	27	11
2011/10/16 10:00	0.29	27	11
2011/10/16 10:30	0.29	27	11
2011/10/16 11:00	0.29	27	11
2011/10/16 11:30	0.29	27	11
2011/10/16 12:00	0.29	27	11
2011/10/16 12:30	0.29	28	11
2011/10/16 13:00	0.29	28	11
2011/10/16 13:30	0.29	28	11
2011/10/16 14:00	0.29	28	11
2011/10/16 14:30	0.28	28	11
2011/10/16 15:00	0.28	28	11
2011/10/16 15:30	0.28	28	11
2011/10/16 16:00	0.28	28	11