



10/4 10:58 亥

1176

1/18

様式8-1 (1/4)

異常事態連絡様式 (第2報以降) (原子炉施設)

※ 各項目について、情報が得られたものから記入し、迅速に連絡することとする。

平成23年10月4日 (第 報)
発信時刻 10 時 26 分
(第15条-1175報)

経済産業大臣、福島県知事、大熊町長、双葉町長 殿

通報者名 福島第一原子力発電所長 吉田 昌郎
連絡先 (原子力防災管理者) 0240-32-2101 (代)

特定事象の発生について、原子力災害対策特別措置法第10条第1項の規定に基づく通報以降の情報を通報します。

原子力事業所及び場所		名称：東京電力株式会社 福島第一原子力発電所 (事業区分：電気事業) 場所：福島県双葉郡大熊町大字夫沢字北原 22	
特定事象の発生箇所		福島第一原子力発電所	
特定事象の発生時刻		平成23年3月11日 16時36分 (24時間表示)	
発生した特定事象の概要	特定事象の種類	⑥ 非常用炉心冷却装置注水不能 原子力緊急事態に該当 (■する, しない)	
	想定される原因	<input type="checkbox"/> 特定 <input checked="" type="checkbox"/> 調査中	
	検出された放射能量の状況, 検出された放射性物質の状況又は主な施設・設備の状況等	プラント状況 (10月3日0時00分現在) 及び、発電所敷地内におけるモニタリング結果 (10月3日10時00分現在) 並びに発電所周辺で採取した海水と空気中の放射性物質の核種分析結果 (採取日10月3日)、サブドレン等の核種分析結果 (採取日10月2日) を報告します。 なお、海水核種分析結果<沖合>については、悪天候のため採取できませんでした。	
その他特定事象の把握に参考となる情報	被ばく者の状況及び汚染拡大の有無 (確認時刻 時 分)	被ばく者の状況 <input type="checkbox"/> 無 <input type="checkbox"/> 有：被ばく者 名, 要救助者 名 汚染拡大の有無 <input type="checkbox"/> 無 <input type="checkbox"/> 有：	
	気象情報 (確認時刻 10 時 00 分)	・天候： 晴れ ・風向：方位 東 ・風速： 2.3 m/s ・大気安定度： _____	
	周辺環境への影響	<input type="checkbox"/> 無 <input type="checkbox"/> 有：	
	応急措置		

福島第一原子力発電所 プラント関連パラメータ (水位・圧力・温度などのデータ)

※重要項目
計測器については、地震やその後の事故進展の影響を受けて、通常の使用環境下を想定しているものもあり、正しく規定されていない可能性のある計測器も存在している。プラントの状況を把握するために、このような計測器の不確かさも考慮したうえで、複数の計測器から得られる情報を活用して変化の傾向にも留意して総合的に判断している。

10月4日 6:00 現在

号機	1号機	2号機	3号機	4号機	5号機	6号機
原子炉注水状況	給水ポンプを用いた注水注入中。 流量3.6m³/h (10/4 5:00現在)	給水ポンプ(CS系)を用いた注水注入中。 流量3.6m³/h (給水系) 流量3.1m³/h (CS系) (10/4 6:00現在)	給水ポンプ(CS系)を用いた注水注入中。 流量2.4m³/h (給水系) 流量3.0m³/h (CS系) (10/4 6:00現在)		※2 (原子炉の除熱機能が維持されており、注水不要)	
原子炉水位	燃料域A: ダケカケル 燃料域B: -1750 mm (10/4 5:00 現在) ※3	燃料域A: -1800 mm ※3 燃料域B: -2200 mm ※3 (10/4 5:00 現在)	燃料域A: -2400 mm ※3 燃料域B: -2300 mm ※3 (10/4 5:00 現在)		停止域 1863mm (10/4 6:00 現在)	停止域 2358mm (10/4 6:00 現在)
原子炉圧力	A系0.012 MPa g B系-1MPa g (10/4 5:00 現在)	A系0.007 MPa g B系-1MPa g (10/4 5:00 現在)	A系-0.181 MPa g B系-0.123 MPa g (10/4 5:00 現在) (A)※3 (B)※3		0.007 MPa g (10/4 6:00 現在)	0.025 MPa g (10/4 6:00 現在)
原子炉水温度	(系統前能力がないため採取不可)					
原子炉圧力容器 まわり温度	給水/圧力温度74.3℃ 圧力容器下部温度76.5℃ (10/4 5:00 現在)	給水/圧力温度86.7℃ 圧力容器下部温度95.2℃ (10/4 5:00 現在)	給水/圧力温度74.4℃ 圧力容器下部温度76.7℃ (10/4 5:00 現在)	※2 (全燃料取出中につき 監視対象外)	※2 (原子炉水温度にて監視中)	
D/W・S/C圧力	D/W: 0.1227 MPa abs S/C: 0.100 MPa abs (10/4 5:00 現在)	D/W: 0.110 MPa abs S/C: ダケカケル (10/4 5:00 現在) ※1	D/W: 0.1015 MPa abs S/C: 0.1888 MPa abs (10/4 5:00 現在)		※2 (原子炉の除熱機能が維持されているため監視 対象外)	
D/W 雰囲気温度	RPVパロ-シール75.1℃ HVH戻り77.8℃ (10/4 5:00 現在)	RPVパロ-シール83℃ ※3 HVH戻り88℃ (10/4 5:00 現在)	RPVパロ-シール93.7℃ ※3 HVH戻り73.9℃ (10/4 5:00 現在)			
CAMS 放射線 モニタ	D/W(A) 0.00E+00Sv/h ※1 (B) 2.75E+01Sv/h ※1 S/C(A) 6.71E-01Sv/h (B) 6.75E-01Sv/h (10/4 5:00 現在)	D/W(A) 8.70E+00Sv/h ※1 (B) 3.75E+00Sv/h ※1 S/C(A) 1.28E-01Sv/h ※1 (B) 6.95E+00Sv/h ※1 (10/4 5:00 現在)	D/W(A) 3.38E+00Sv/h ※3 (B) 2.33E+00Sv/h ※3 S/C(A) 2.94E-01Sv/h (B) 2.77E-01Sv/h (10/4 5:00 現在)			
S/C 温度	A系43.9℃ B系43.7℃ (10/4 5:00 現在)	A系50.0℃ B系50.0℃ (10/4 5:00 現在)	A系44.1℃ B系44.3℃ (10/4 5:00 現在)			
D/W 設計圧力	0.384MPa g (0.485MPa abs)	0.384MPa g (0.485MPa abs)	0.384MPa g (0.485MPa abs)			
D/W 最高使用圧力	0.427MPa g (0.528MPa abs)	0.427MPa g (0.528MPa abs)	0.427MPa g (0.528MPa abs)			
使用済燃料プール 温度	24.0℃ (10/4 5:00 現在)	26.0℃ (10/4 5:00 現在)	23.9℃ (10/4 5:00 現在)	36℃ (10/4 5:00 現在)	27.2℃ (10/4 6:00 現在)	27.5℃ (10/4 6:00 現在)
FPC (貯蔵燃料) 高さ	3400mm (10/4 5:00 現在)	2200mm (10/4 5:00 現在)	3150mm (10/4 5:00 現在)	5600mm (10/4 5:00 現在)	※2	
電源	外部電源受電中 (P/C2C)			外部電源受電中 (P/C4D)		外部電源受電中
その他情報	4号機 10/3, 8:54~15:03 使用済燃料プール二次冷却系停止			共同プール 29℃ (10/3 3:20 現在)	5u: SHCモード (9/30 11:34~)	6u: SHCモード (10/3 12:44~)

圧力換算 グレ-圧(MPa g) = 絶対圧(MPa abs) - 大気圧(標準大気圧0.1013 MPa)
絶対圧(MPa abs) = グレ-圧(MPa g) + 大気圧(標準大気圧0.1013 MPa)

※1: 計器不良
※2: データ採取対象外
※3: 状況能率を監視対象中

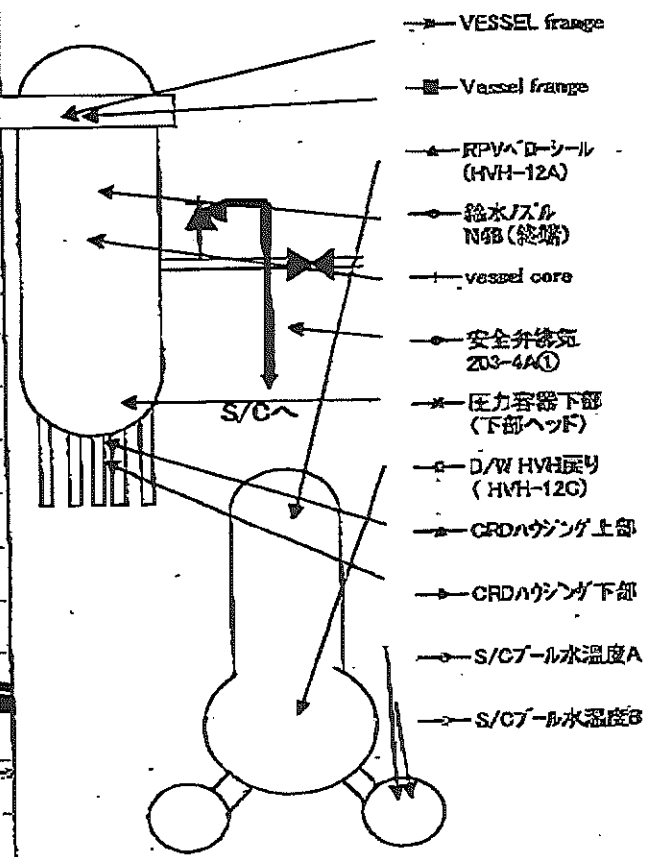
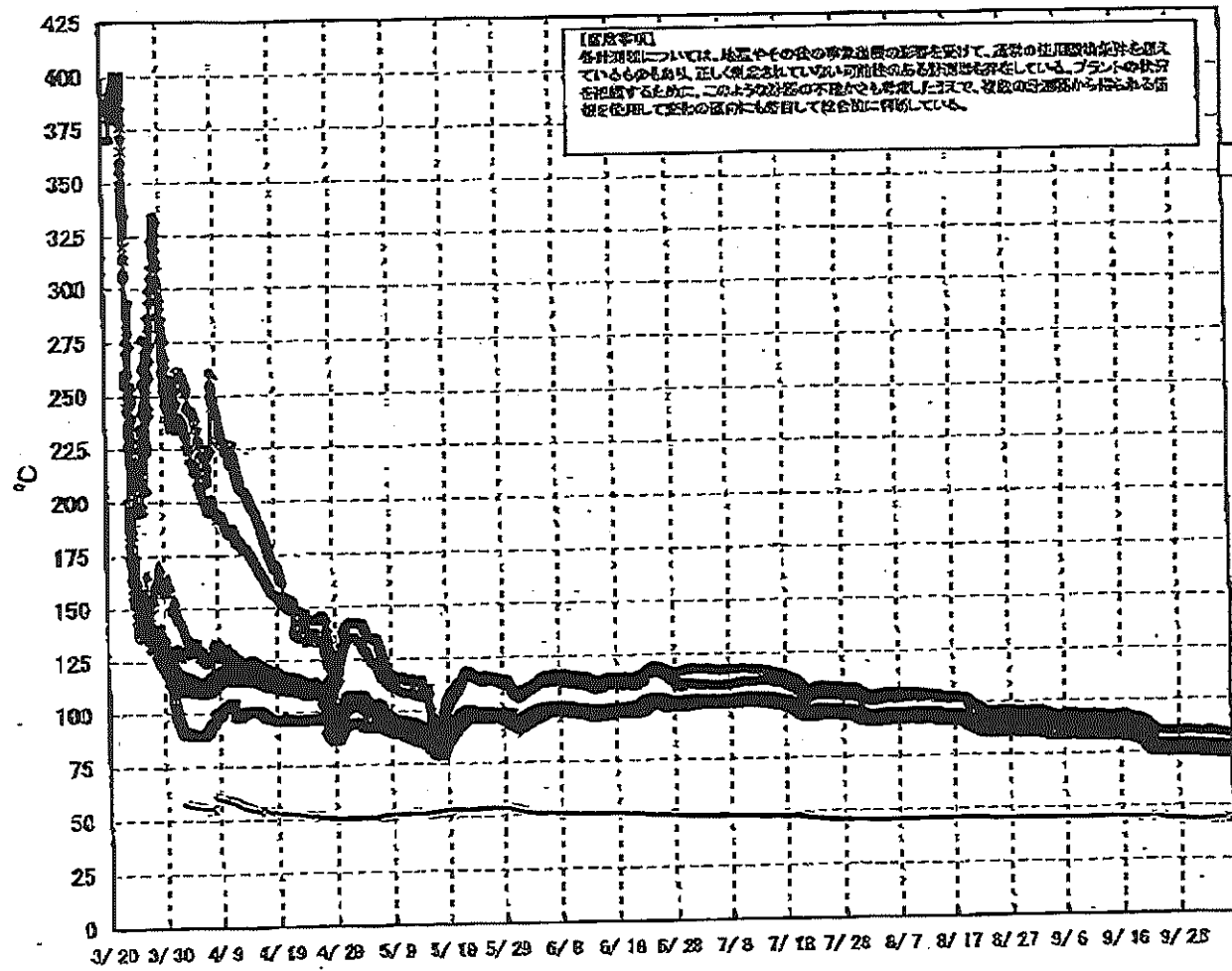
No. 934 P. 2

東京電力(株) 原子力発電 資源部

2011年10月4日 10時03分

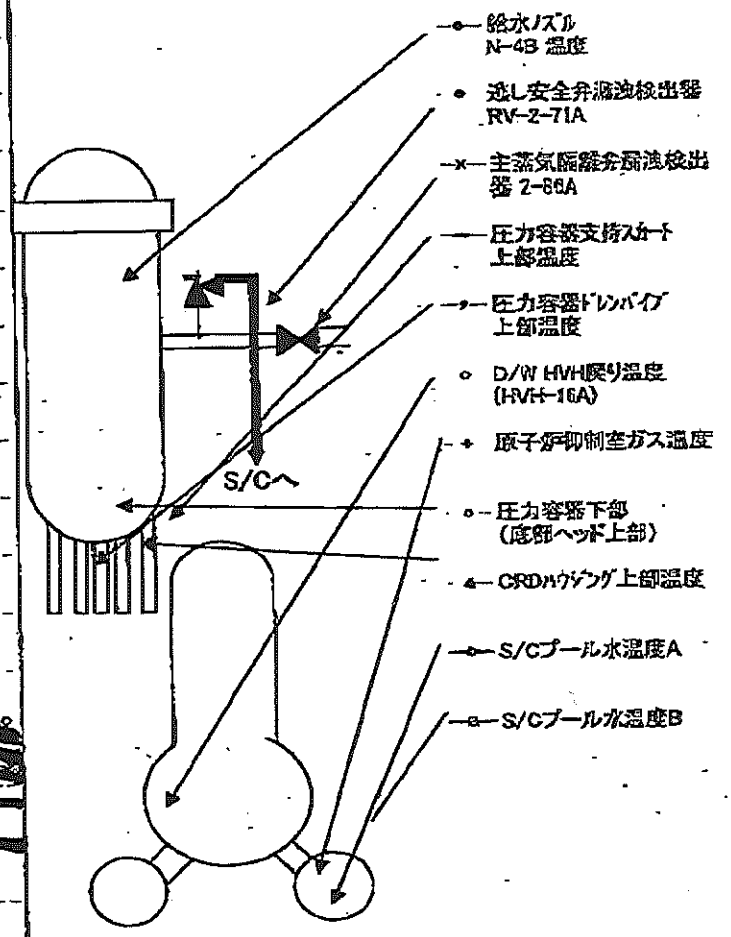
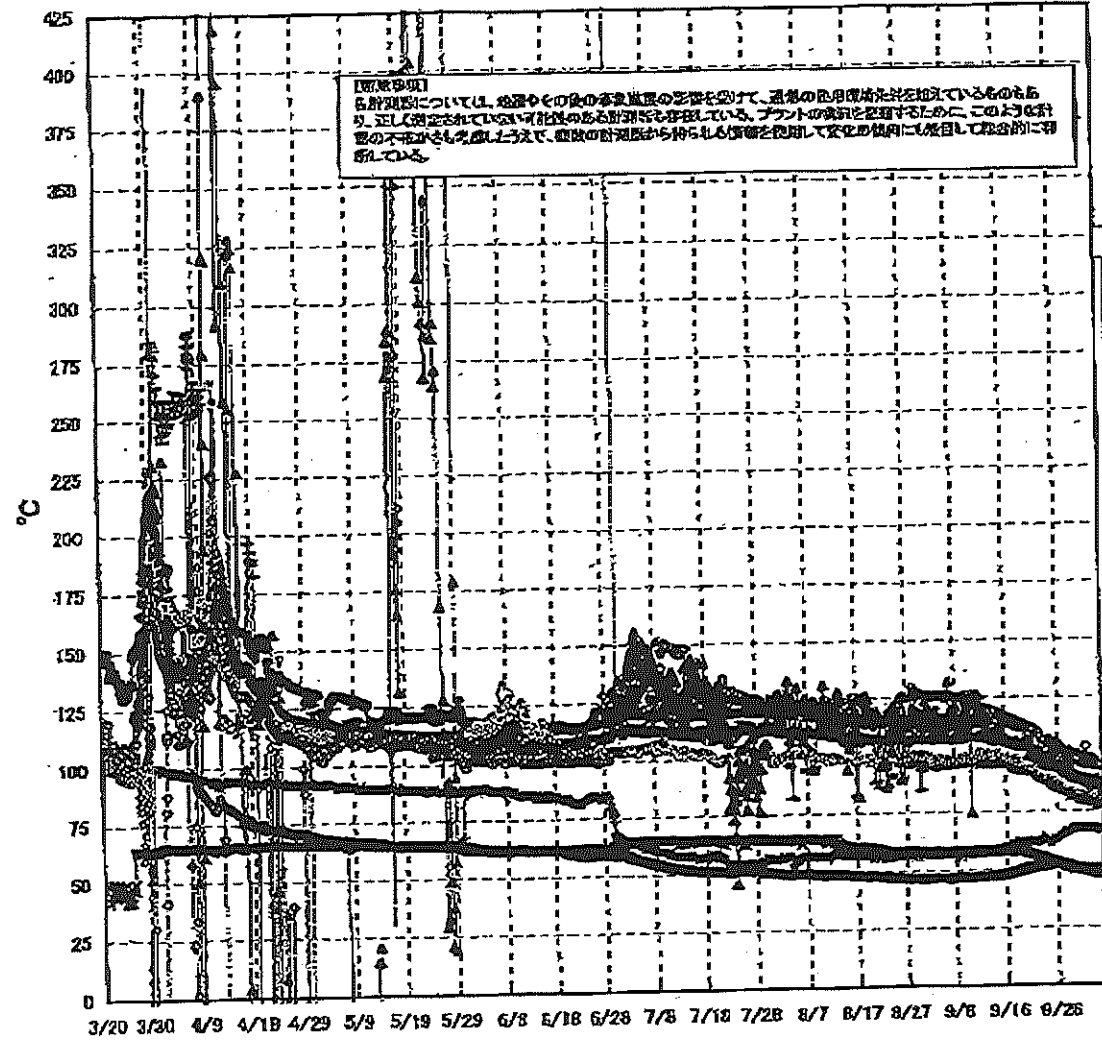
18

福島第一原子力発電所 1号機 温度に関するパラメータ (代表点)



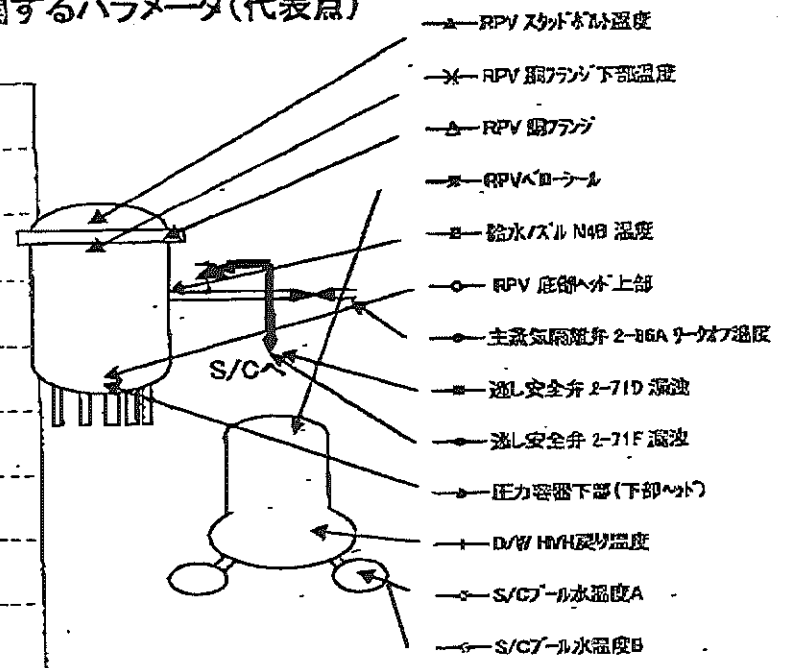
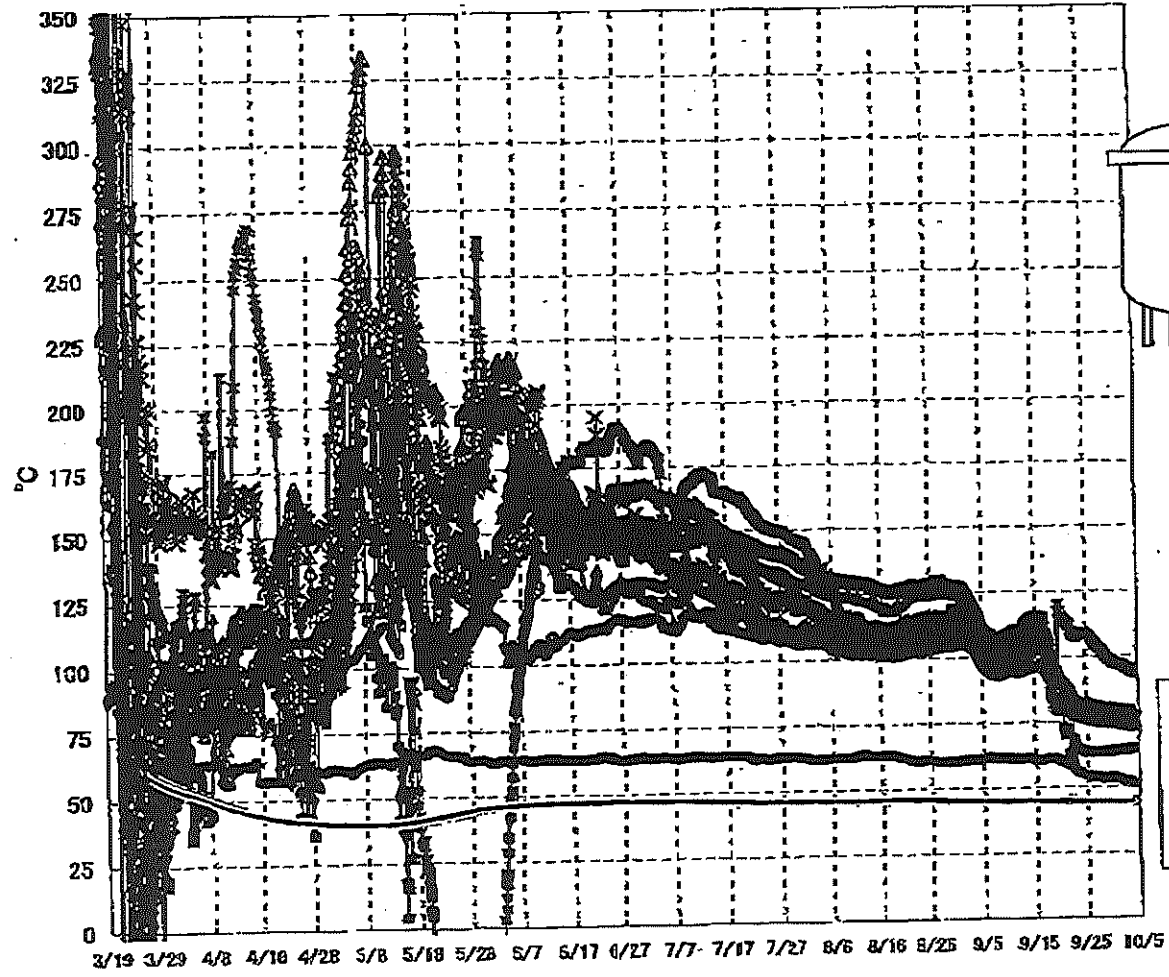
3/8

福島第一原子力発電所 2号機 温度に関するパラメータ(代表点)



8/4

福島第一原子力発電所 3号機 温度に関するパラメータ(代表点)



【留意事項】
 各計測器については、地震やその後の事象進展の影響を受けて、通常の使用環境条件を超えているものもあり、正しく測定されていない可能性のある計測器も存在している。プラントの状況を把握するために、このような計測器の不確かさを考慮したうえで、複数の計測器から得られる情報を活用して変化の傾向にも着目して総合的に判断している。

5/8

6/18

福島第一原子力発電所 モニタリング結果

場所	日時	線量率 ($\mu\text{Sv/h}$)	中性子線量 率	天候	風向	風速 (m/s)
西門	2011/10/3 15:00	11.7	<0.01	曇り	NW	0.5
西門	2011/10/3 15:10	11.7	<0.01	曇り	E	0.6
西門	2011/10/3 15:20	11.8	<0.01	曇り	E	0.4
西門	2011/10/3 15:30	11.8	<0.01	曇り	NW	0.3
西門	2011/10/3 15:40	11.7	<0.01	曇り	W	0.6
西門	2011/10/3 15:50	11.8	<0.01	曇り	NW	0.9
西門	2011/10/3 16:00	11.8	<0.01	曇り	NW	1.3
西門	2011/10/3 16:10	11.7	<0.01	曇り	NW	2.0
西門	2011/10/3 16:20	11.8	<0.01	曇り	W	1.2
西門	2011/10/3 16:30	11.8	<0.01	晴れ	W	1.2
西門	2011/10/3 16:40	11.8	<0.01	晴れ	W	1.4
西門	2011/10/3 16:50	11.8	<0.01	晴れ	W	1.3
西門	2011/10/3 17:00	11.8	<0.01	晴れ	W	1.5
西門	2011/10/3 17:10	11.8	<0.01	晴れ	NW	1.1
西門	2011/10/3 17:20	11.8	<0.01	晴れ	W	0.9
西門	2011/10/3 17:30	11.8	<0.01	晴れ	NW	0.6
西門	2011/10/3 17:40	11.8	<0.01	晴れ	NE	0.5
西門	2011/10/3 17:50	11.8	<0.01	晴れ	W	0.3
西門	2011/10/3 18:00	11.8	<0.01	晴れ	W	0.6
西門	2011/10/3 18:10	11.8	<0.01	晴れ	N	0.3
西門	2011/10/3 18:20	11.8	<0.01	晴れ	NW	0.4
西門	2011/10/3 18:30	11.8	<0.01	晴れ	NNW	0.6
西門	2011/10/3 18:40	11.8	<0.01	晴れ	NW	0.4
西門	2011/10/3 18:50	11.8	<0.01	晴れ	W	0.5
西門	2011/10/3 19:00	11.8	<0.01	晴れ	W	1.0
西門	2011/10/3 19:10	11.9	<0.01	晴れ	SW	0.6
西門	2011/10/3 19:20	11.8	<0.01	晴れ	NE	0.3
西門	2011/10/3 19:30	11.8	<0.01	晴れ	N	0.2
西門	2011/10/3 19:40	11.8	<0.01	晴れ	NW	0.4
西門	2011/10/3 19:50	11.7	<0.01	晴れ	W	0.8
西門	2011/10/3 20:00	11.8	<0.01	晴れ	N	1.0
西門	2011/10/3 20:10	11.8	<0.01	晴れ	NW	0.5
西門	2011/10/3 20:20	11.8	<0.01	晴れ	NW	0.8
西門	2011/10/3 20:30	11.7	<0.01	晴れ	NW	0.8
西門	2011/10/3 20:40	11.8	<0.01	晴れ	NW	0.9
西門	2011/10/3 20:50	11.8	<0.01	晴れ	NW	1.0
西門	2011/10/3 21:00	11.8	<0.01	晴れ	NW	0.8
西門	2011/10/3 21:10	11.7	<0.01	晴れ	NW	0.5
西門	2011/10/3 21:20	11.8	<0.01	晴れ	N	0.5
西門	2011/10/3 21:30	11.8	<0.01	晴れ	NNW	0.4
西門	2011/10/3 21:40	11.7	<0.01	晴れ	S	0.4
西門	2011/10/3 21:50	11.8	<0.01	晴れ	S	0.4
西門	2011/10/3 22:00	11.7	<0.01	晴れ	SSE	0.4
西門	2011/10/3 22:10	11.7	<0.01	晴れ	NW	0.4
西門	2011/10/3 22:20	11.7	<0.01	晴れ	E	0.3
西門	2011/10/3 22:30	11.7	<0.01	晴れ	NE	0.3
西門	2011/10/3 22:40	11.8	<0.01	晴れ	NW	0.2
西門	2011/10/3 22:50	11.7	<0.01	晴れ	N	0.2
西門	2011/10/3 23:00	11.7	<0.01	晴れ	N	0.2
西門	2011/10/3 23:10	11.8	<0.01	晴れ	N	0.2
西門	2011/10/3 23:20	11.8	<0.01	晴れ	N	0.2
西門	2011/10/3 23:30	11.8	<0.01	晴れ	NE	0.3
西門	2011/10/3 23:40	11.7	<0.01	晴れ	S	0.6
西門	2011/10/3 23:50	11.7	<0.01	晴れ	NNE	0.3
西門	2011/10/4 0:00	11.8	<0.01	晴れ	NW	0.3
西門	2011/10/4 0:10	11.7	<0.01	晴れ	WNW	0.3
西門	2011/10/4 0:20	11.7	<0.01	晴れ	NNW	0.4
西門	2011/10/4 0:30	11.7	<0.01	晴れ	NNW	0.6

7/18

福島第一原子力発電所 モニタリング結果

場所	日時	線量率 ($\mu\text{Sv/h}$)	中性子線量 率	天候	風向	風速 (m/s)
西門	2011/10/4 0:40	11.7	<0.01	晴れ	N	0.5
西門	2011/10/4 0:50	11.7	<0.01	晴れ	N	0.4
西門	2011/10/4 1:00	11.7	<0.01	晴れ	NW	0.4
西門	2011/10/4 1:10	11.8	<0.01	晴れ	W	0.5
西門	2011/10/4 1:20	11.8	<0.01	晴れ	WNW	0.3
西門	2011/10/4 1:30	11.7	<0.01	晴れ	W	0.4
西門	2011/10/4 1:40	11.7	<0.01	晴れ	WSW	0.7
西門	2011/10/4 1:50	11.7	<0.01	晴れ	WNW	0.7
西門	2011/10/4 2:00	11.7	<0.01	晴れ	W	0.5
西門	2011/10/4 2:10	11.7	<0.01	晴れ	NW	0.4
西門	2011/10/4 2:20	11.8	<0.01	晴れ	W	0.6
西門	2011/10/4 2:30	11.7	<0.01	晴れ	W	0.4
西門	2011/10/4 2:40	11.7	<0.01	晴れ	SSW	0.5
西門	2011/10/4 2:50	11.8	<0.01	晴れ	SE	0.4
西門	2011/10/4 3:00	11.7	<0.01	晴れ	NW	0.3
西門	2011/10/4 3:10	11.7	<0.01	晴れ	N	0.2
西門	2011/10/4 3:20	11.7	<0.01	晴れ	E	0.2
西門	2011/10/4 3:30	11.7	<0.01	晴れ	SW	0.2
西門	2011/10/4 3:40	11.8	<0.01	晴れ	N	0.2
西門	2011/10/4 3:50	11.7	<0.01	晴れ	SW	0.2
西門	2011/10/4 4:00	11.7	<0.01	晴れ	WNW	0.3
西門	2011/10/4 4:10	11.7	<0.01	晴れ	W	0.6
西門	2011/10/4 4:20	11.7	<0.01	晴れ	WSW	0.5
西門	2011/10/4 4:30	11.8	<0.01	晴れ	WNW	0.4
西門	2011/10/4 4:40	11.7	<0.01	晴れ	W	0.5
西門	2011/10/4 4:50	11.7	<0.01	晴れ	W	0.6
西門	2011/10/4 5:00	11.7	<0.01	晴れ	W	0.4
西門	2011/10/4 5:10	11.7	<0.01	晴れ	WSW	0.3
西門	2011/10/4 5:20	11.7	<0.01	晴れ	WSW	0.6
西門	2011/10/4 5:30	11.8	<0.01	晴れ	N	0.5
西門	2011/10/4 5:40	11.8	<0.01	晴れ	N	0.3
西門	2011/10/4 5:50	11.7	<0.01	晴れ	WSW	0.6
西門	2011/10/4 6:00	11.8	<0.01	晴れ	W	0.6
西門	2011/10/4 6:10	11.7	<0.01	晴れ	NW	0.5
西門	2011/10/4 6:20	11.7	<0.01	晴れ	W	0.5
西門	2011/10/4 6:30	11.7	<0.01	晴れ	NW	0.6
西門	2011/10/4 6:40	11.7	<0.01	晴れ	NNE	0.5
西門	2011/10/4 6:50	11.7	<0.01	晴れ	WSW	0.5
西門	2011/10/4 7:00	11.8	<0.01	晴れ	W	0.5
西門	2011/10/4 7:10	11.7	<0.01	晴れ	NW	0.3
西門	2011/10/4 7:20	11.7	<0.01	晴れ	NNW	0.3
西門	2011/10/4 7:30	11.8	<0.01	晴れ	SW	0.3
西門	2011/10/4 7:40	11.7	<0.01	晴れ	S	0.6
西門	2011/10/4 7:50	11.7	<0.01	晴れ	SW	0.4
西門	2011/10/4 8:00	11.8	<0.01	晴れ	SW	0.6
西門	2011/10/4 8:10	11.8	<0.01	晴れ	WSW	0.6
西門	2011/10/4 8:20	11.7	<0.01	晴れ	ESE	0.6
西門	2011/10/4 8:30	11.8	<0.01	晴れ	WSW	0.5
西門	2011/10/4 8:40	11.8	<0.01	晴れ	NW	0.6
西門	2011/10/4 8:50	11.7	<0.01	晴れ	SSW	0.8
西門	2011/10/4 9:00	11.8	<0.01	晴れ	W	0.9
西門	2011/10/4 9:10	11.8	<0.01	晴れ	W	1.0
西門	2011/10/4 9:20	11.7	<0.01	晴れ	W	0.8
西門	2011/10/4 9:30	11.8	<0.01	晴れ	ESE	0.9
西門	2011/10/4 9:40	11.7	<0.01	晴れ	ESE	1.7
西門	2011/10/4 9:50	11.5	<0.01	晴れ	E	1.5
西門	2011/10/4 10:00	11.5	<0.01	晴れ	E	2.3

8/18

福島第一原子力発電所 モニタリングポスト空間線量率($\mu\text{Sv/h}$)

測定日時	MP-1	MP-2	MP-3	MP-4	MP-5	MP-6	MP-7	MP-8
2011/10/3 15:00	5	21	13	12	15	35	102	78
2011/10/3 15:10	5	21	13	12	15	35	102	78
2011/10/3 15:20	5	21	13	12	15	35	102	78
2011/10/3 15:30	5	21	13	12	15	35	102	78
2011/10/3 15:40	5	21	13	12	15	35	102	78
2011/10/3 15:50	5	21	13	12	15	35	102	78
2011/10/3 16:00	5	21	13	12	15	35	102	78
2011/10/3 16:10	5	21	13	12	15	35	102	78
2011/10/3 16:20	5	21	13	12	15	35	102	78
2011/10/3 16:30	5	21	13	12	15	35	102	78
2011/10/3 16:40	5	21	13	12	15	35	102	78
2011/10/3 16:50	5	21	13	12	15	35	102	78
2011/10/3 17:00	5	21	13	12	15	35	102	78
2011/10/3 17:10	5	21	13	12	15	35	102	78
2011/10/3 17:20	5	21	13	12	15	35	102	78
2011/10/3 17:30	5	21	13	12	15	35	102	78
2011/10/3 17:40	5	21	13	12	15	35	102	78
2011/10/3 17:50	5	21	13	12	15	35	102	78
2011/10/3 18:00	5	21	13	12	15	35	102	78
2011/10/3 18:10	5	21	13	12	15	35	102	78
2011/10/3 18:20	5	21	13	12	15	35	102	78
2011/10/3 18:30	5	21	13	12	15	35	102	78
2011/10/3 18:40	5	21	13	12	15	35	102	78
2011/10/3 18:50	5	21	13	12	15	35	102	78
2011/10/3 19:00	5	21	13	12	15	35	102	78
2011/10/3 19:10	5	21	13	12	15	35	102	78
2011/10/3 19:20	5	21	13	12	15	35	102	78
2011/10/3 19:30	5	21	13	12	15	35	102	78
2011/10/3 19:40	5	21	13	12	15	35	102	78
2011/10/3 19:50	5	21	13	12	15	35	102	78
2011/10/3 20:00	5	21	13	12	15	35	102	78
2011/10/3 20:10	5	21	13	12	15	35	102	78
2011/10/3 20:20	5	21	13	12	15	35	102	78
2011/10/3 20:30	5	21	13	12	15	35	102	78
2011/10/3 20:40	5	21	13	12	15	35	102	78
2011/10/3 20:50	5	21	13	12	15	35	102	78
2011/10/3 21:00	5	21	13	12	15	35	102	78
2011/10/3 21:10	5	21	13	12	15	35	102	78
2011/10/3 21:20	5	21	13	12	15	35	102	78
2011/10/3 21:30	5	21	13	12	15	35	102	78
2011/10/3 21:40	5	21	13	12	15	35	102	78
2011/10/3 21:50	5	21	13	12	15	35	102	78
2011/10/3 22:00	5	21	13	12	15	35	102	78
2011/10/3 22:10	5	21	13	12	15	35	102	78
2011/10/3 22:20	5	21	13	12	15	35	102	78
2011/10/3 22:30	5	21	13	12	15	35	102	78
2011/10/3 22:40	5	21	13	12	15	35	102	78
2011/10/3 22:50	5	21	13	12	15	35	102	78
2011/10/3 23:00	5	21	13	12	15	35	102	78
2011/10/3 23:10	5	21	13	12	15	35	102	78
2011/10/3 23:20	5	21	13	12	15	35	102	78
2011/10/3 23:30	5	21	13	12	15	35	102	78
2011/10/3 23:40	5	21	13	12	15	35	102	78
2011/10/3 23:50	5	21	13	12	15	35	102	78
2011/10/4 0:00	5	21	13	12	15	35	102	78
2011/10/4 0:10	5	21	13	12	15	35	102	78
2011/10/4 0:20	5	21	13	12	15	35	102	78
2011/10/4 0:30	5	21	13	12	15	35	102	78

福島第一原子力発電所 モニタリングポスト空間線量率($\mu\text{Sv/h}$)

9/18

測定日時	MP-1	MP-2	MP-3	MP-4	MP-5	MP-6	MP-7	MP-8
2011/10/4 0:40	5	21	13	12	15	35	102	78
2011/10/4 0:50	5	21	13	12	15	35	102	78
2011/10/4 1:00	5	21	13	12	15	35	102	78
2011/10/4 1:10	5	21	13	12	15	35	102	78
2011/10/4 1:20	5	21	13	12	15	35	102	78
2011/10/4 1:30	5	21	13	12	15	35	102	78
2011/10/4 1:40	5	21	13	12	15	35	102	78
2011/10/4 1:50	5	21	13	12	15	35	102	78
2011/10/4 2:00	5	21	13	12	15	35	102	78
2011/10/4 2:10	5	21	13	12	15	35	102	78
2011/10/4 2:20	5	21	13	12	15	35	102	78
2011/10/4 2:30	5	21	13	12	15	35	102	78
2011/10/4 2:40	5	21	13	12	15	35	102	78
2011/10/4 2:50	5	21	13	12	15	35	102	78
2011/10/4 3:00	5	21	13	12	15	35	102	78
2011/10/4 3:10	5	21	13	12	15	35	102	78
2011/10/4 3:20	5	21	13	12	15	35	102	78
2011/10/4 3:30	5	21	13	12	15	35	102	78
2011/10/4 3:40	5	21	13	12	15	35	102	78
2011/10/4 3:50	5	21	13	12	15	35	102	78
2011/10/4 4:00	5	21	13	12	15	35	102	78
2011/10/4 4:10	5	21	13	12	15	35	102	78
2011/10/4 4:20	5	21	13	12	15	35	102	78
2011/10/4 4:30	5	21	13	12	15	35	102	78
2011/10/4 4:40	5	21	13	12	15	35	102	78
2011/10/4 4:50	5	21	13	12	15	35	102	78
2011/10/4 5:00	5	21	13	12	15	35	102	78
2011/10/4 5:10	5	21	13	12	15	35	102	78
2011/10/4 5:20	5	21	13	12	15	35	102	78
2011/10/4 5:30	5	21	13	12	15	35	102	78
2011/10/4 5:40	5	21	13	12	15	35	102	78
2011/10/4 5:50	5	21	13	12	15	35	102	78
2011/10/4 6:00	5	21	13	12	15	35	102	78
2011/10/4 6:10	5	21	13	12	15	35	102	78
2011/10/4 6:20	5	21	13	12	15	35	102	78
2011/10/4 6:30	5	21	13	12	15	35	102	78
2011/10/4 6:40	5	21	13	12	15	35	102	78
2011/10/4 6:50	5	21	13	12	15	35	102	78
2011/10/4 7:00	5	21	13	12	15	35	102	78
2011/10/4 7:10	5	21	13	12	15	35	102	78
2011/10/4 7:20	5	21	13	12	15	35	102	78
2011/10/4 7:30	5	21	13	12	15	35	102	78
2011/10/4 7:40	5	21	13	12	15	35	102	78
2011/10/4 7:50	5	21	13	12	15	35	102	78
2011/10/4 8:00	5	21	13	12	15	35	102	78
2011/10/4 8:10	5	21	13	12	15	35	102	78
2011/10/4 8:20	5	21	13	12	15	35	102	78
2011/10/4 8:30	5	21	13	12	15	35	102	78
2011/10/4 8:40	5	21	13	12	15	35	102	78
2011/10/4 8:50	5	21	13	12	15	35	102	78
2011/10/4 9:00	5	21	13	12	15	35	102	78
2011/10/4 9:10	5	21	13	12	15	35	102	78
2011/10/4 9:20	5	21	13	12	15	35	102	78
2011/10/4 9:30	5	21	13	12	15	35	102	78
2011/10/4 9:40	5	21	13	12	15	35	102	78
2011/10/4 9:50	5	21	13	12	15	35	102	78
2011/10/4 10:00	5	21	13	12	15	35	102	78

10/18

福島第一原子力発電所 モニタリング結果(可搬型MP)

日時	事務本館南側線量率 (mSv/h)	正門線量率(μSv/h)	西門線量率(μSv/h)
2011/10/3 15:00	0.30	30	12
2011/10/3 15:30	0.29	30	12
2011/10/3 16:00	0.29	30	12
2011/10/3 16:30	0.29	30	12
2011/10/3 17:00	0.29	30	12
2011/10/3 17:30	0.29	30	12
2011/10/3 18:00	0.30	30	12
2011/10/3 18:30	0.30	30	12
2011/10/3 19:00	0.30	30	12
2011/10/3 19:30	0.30	30	12
2011/10/3 20:00	0.30	30	12
2011/10/3 20:30	0.30	30	12
2011/10/3 21:00	0.30	30	12
2011/10/3 21:30	0.30	29	12
2011/10/3 22:00	0.30	30	12
2011/10/3 22:30	0.31	30	12
2011/10/3 23:00	0.31	30	12
2011/10/3 23:30	0.31	30	12
2011/10/4 0:00	0.31	30	12
2011/10/4 0:30	0.31	30	12
2011/10/4 1:00	0.31	30	12
2011/10/4 1:30	0.31	30	12
2011/10/4 2:00	0.31	30	12
2011/10/4 2:30	0.31	30	12
2011/10/4 3:00	0.31	30	12
2011/10/4 3:30	0.31	30	12
2011/10/4 4:00	0.31	30	12
2011/10/4 4:30	0.30	30	12
2011/10/4 5:00	0.31	30	12
2011/10/4 5:30	0.31	30	12
2011/10/4 6:00	0.31	30	12
2011/10/4 6:30	0.31	30	12
2011/10/4 7:00	0.31	30	12
2011/10/4 7:30	0.31	30	12
2011/10/4 8:00	0.31	30	12
2011/10/4 8:30	0.31	30	12
2011/10/4 9:00	0.31	30	12
2011/10/4 9:30	0.31	30	12
2011/10/4 10:00	0.31	30	12

発電所敷地内における空气中放射性物質の核種分析結果

参考値

(データ集約: 10/4)

採取場所	福島第一 西門		福島第二 MP-1 (参考)				②炉規則告示濃度限度 (Bq/cm ³) (別表第2第四欄 放射線 業務従事者の呼吸する 空气中の濃度限度)
	平成23年10月3日 7時00分~12時00分		平成23年10月3日 9時30分~9時40分				
検出核種 (半減期)	①試料濃度 (Bq/cm ³)	倍率 (①/②)	①試料濃度 (Bq/cm ³)	倍率 (①/②)	①試料濃度 (Bq/cm ³)	倍率 (①/②)	
I-131 (約8日)	ND	-	ND	-			1E-03
Cs-134 (約2年)	3.1E-07	0.00	ND	-			2E-03
Cs-137 (約30年)	ND	-	ND	-			3E-03

※ 試料濃度は、揮発性と粒子状の合計値。

0.0E-0とは、 0.0×10^{-0} と同じ意味である。

その他の核種については評価中。

※ 二種類以上の核種がある場合は、それぞれの濃度限度に対する倍率の総和を1と比較する。

※ 本分析における放射能濃度の検出限界値を下回る場合は、「ND」と記載。

福島第一 西門における検出限界値は次の通り。

揮発性のI-131が約1E-7Bq/cm³、Cs-137が約3E-7Bq/cm³。

粒子状のI-131が約6E-8Bq/cm³、Cs-134が約2E-7Bq/cm³、Cs-137が約2E-7Bq/cm³。

福島第二 MP-1における検出限界値は次の通り。

揮発性のI-131が約2E-8Bq/cm³、Cs-134が約3E-8Bq/cm³、Cs-137が約3E-8Bq/cm³。

粒子状のI-131が約8E-7Bq/cm³、Cs-134が約1E-6Bq/cm³、Cs-137が約1E-6Bq/cm³。

8/11

海水核種分析結果<沿岸>

参考値

(データ集約: 10/4)

採取場所	福島第一 5, 6号機放水口北側 (5, 6号機放水口から北側に 約30m地点)		福島第一 南放水口付近 (1~4号機放水口から南側に 約330m地点)		福島第二 北放水口付近 (3, 4号機放水口付近) (福島第一から約10km地点)		福島第二 岩沢海岸付近 (1, 2号機放水口から 南側に約7km地点) (福島第一から約16km地点)		②炉規則告示濃度限度 (Bq/L) (別表第2第六欄 周辺監視区域外の 水中の濃度限度)
	試料採取日時	平成23年10月3日 8時50分		平成23年10月3日 8時30分		平成23年10月3日 8時25分		平成23年10月3日 7時55分	
検出核種 (半減期)	①試料濃度 (Bq/L)	倍率 (①/②)	①試料濃度 (Bq/L)	倍率 (①/②)	①試料濃度 (Bq/L)	倍率 (①/②)	①試料濃度 (Bq/L)	倍率 (①/②)	
I-131 (約8日)	ND	-	ND	-	ND	-	ND	-	40
Cs-134 (約2年)	ND	-	ND	-	ND	-	ND	-	60
Cs-137 (約30年)	ND	-	ND	-	ND	-	ND	-	90

※ 炉規則告示濃度は、「Bq/cm³」の表記を「Bq/L」に換算した値

※ その他の核種については評価中。

※ 二種類以上の核種がある場合は、それぞれの濃度限度に対する倍率の総和を1と比較する。

※ 本分析における放射能濃度の検出限界値 (I-131が約4Bq/L、Cs-134が約6Bq/L、Cs-137が約9Bq/L) を下回る場合は、「ND」と記載。

8/10

海水核種分析結果<沖合 1/2>

参考値

(データ集約: 10/4)

採取場所	原町区沖合3km 上層		原町区沖合3km 下層		小高区沖合3km 上層		小高区沖合3km 下層		岩沢海岸沖合3km 上層		岩沢海岸沖合3km 下層		②炉規則告示濃度限度 (Bq/L) (別表第2第六欄 周辺監視区域外の 水中の濃度限度)
	試料採取日時刻	平成23年10月3日 採取中止		平成23年10月3日 採取中止		平成23年10月3日 採取中止		平成23年10月3日 採取中止		平成23年10月3日 7時15分		平成23年10月3日 7時15分	
検出核種 (半減期)	①試料濃度 (Bq/L)	倍率 (①/②)	①試料濃度 (Bq/L)	倍率 (①/②)	①試料濃度 (Bq/L)	倍率 (①/②)	①試料濃度 (Bq/L)	倍率 (①/②)	①試料濃度 (Bq/L)	倍率 (①/②)	①試料濃度 (Bq/L)	倍率 (①/②)	
I-131 (約8日)	-	-	-	-	-	-	-	-	ND	-	ND	-	40
Cs-134 (約2年)	-	-	-	-	-	-	-	-	ND	-	ND	-	60
Cs-137 (約30年)	-	-	-	-	-	-	-	-	ND	-	ND	-	90

採取場所	小高区沖合8km 上層		小高区沖合8km 下層		岩沢海岸沖合8km 上層		岩沢海岸沖合8km 下層						②炉規則告示濃度限度 (Bq/L) (別表第2第六欄 周辺監視区域外の 水中の濃度限度)
	試料採取日時刻	平成23年10月3日 採取中止		平成23年10月3日 採取中止		平成23年10月3日 7時35分		平成23年10月3日 7時35分					
検出核種 (半減期)	①試料濃度 (Bq/L)	倍率 (①/②)	①試料濃度 (Bq/L)	倍率 (①/②)	①試料濃度 (Bq/L)	倍率 (①/②)	①試料濃度 (Bq/L)	倍率 (①/②)	①試料濃度 (Bq/L)	倍率 (①/②)	①試料濃度 (Bq/L)	倍率 (①/②)	
I-131 (約8日)	-	-	-	-	ND	-	ND	-					40
Cs-134 (約2年)	-	-	-	-	ND	-	ND	-					60
Cs-137 (約30年)	-	-	-	-	ND	-	ND	-					90

※ 炉規則告示濃度は、「Bq/cm³」の表記を「Bq/L」に換算した値

※ その他の核種については評価中。

※ 二種類以上の核種がある場合は、それぞれの濃度限度に対する倍率の総和を1と比較する。

※ 本分析における放射能濃度の検出限界値 (I-131が約45Bq/L、Cs-134が約50Bq/L、Cs-137が約93Bq/L) を下回る場合は、「ND」と記載。

13/10

海水核種分析結果<沖合 2/2>

参考値

(データ集約: 10/4)

採取場所	いわき市北部沖合3km 上層		いわき市北部沖合3km 下層		夏井川沖合3km 上層		夏井川沖合3km 下層		小名浜港沖合3km 上層		小名浜港沖合3km 下層		②炉規則告示濃度限度 (Bq/L) (別表第2第六欄 周辺監視区域外の 水中の濃度限度)
	試料採取日時刻	平成23年10月3日 6時55分		平成23年10月3日 6時55分		平成23年10月3日 6時25分		平成23年10月3日 6時25分		平成23年10月3日 5時30分		平成23年10月3日 5時30分	
検出核種 (半減期)	①試料濃度 (Bq/L)	倍率 (①/②)	①試料濃度 (Bq/L)	倍率 (①/②)	①試料濃度 (Bq/L)	倍率 (①/②)	①試料濃度 (Bq/L)	倍率 (①/②)	①試料濃度 (Bq/L)	倍率 (①/②)	①試料濃度 (Bq/L)	倍率 (①/②)	
I-131 (約8日)	ND	-	ND	-	ND	-	ND	-	ND	-	ND	-	40
Cs-134 (約2年)	ND	-	ND	-	ND	-	ND	-	ND	-	ND	-	60
Cs-137 (約30年)	ND	-	ND	-	ND	-	ND	-	ND	-	ND	-	90

採取場所	江名沖合3km 上層		江名沖合3km 下層		沼の内沖合3km 上層		沼の内沖合3km 下層		登間沖合3km 上層		登間沖合3km 下層		②炉規則告示濃度限度 (Bq/L) (別表第2第六欄 周辺監視区域外の 水中の濃度限度)
	試料採取日時刻	平成23年10月3日 5時50分		平成23年10月3日 5時50分		平成23年10月3日 6時10分		平成23年10月3日 6時10分		平成23年10月3日 5時55分		平成23年10月3日 5時55分	
検出核種 (半減期)	①試料濃度 (Bq/L)	倍率 (①/②)	①試料濃度 (Bq/L)	倍率 (①/②)	①試料濃度 (Bq/L)	倍率 (①/②)	①試料濃度 (Bq/L)	倍率 (①/②)	①試料濃度 (Bq/L)	倍率 (①/②)	①試料濃度 (Bq/L)	倍率 (①/②)	
I-131 (約8日)	ND	-	ND	-	ND	-	ND	-	ND	-	ND	-	40
Cs-134 (約2年)	ND	-	ND	-	ND	-	ND	-	ND	-	ND	-	60
Cs-137 (約30年)	ND	-	ND	-	ND	-	ND	-	ND	-	ND	-	90

※ 炉規則告示濃度は、「Bq/cm³」の表記を「Bq/L」に換算した値
 ※ その他の核種については評価中。
 ※ 二種類以上の核種がある場合は、それぞれの濃度限度に対する倍率の総和を1と比較する。
 ※ 本分析における放射能濃度の検出限界値 (I-131が約4Bq/L、Cs-134が約6Bq/L、Cs-137が約9Bq/L) を下回る場合は、「ND」と記載。

14/8

福島第一 物揚場前、1~4号機スクリーン、1~4号機取水口内 海水核種分析結果<1/2>

(データ集約: 10/4)

採取場所	福島第一 物揚場前海水		福島第一 1~4号機 取水口内北側海水		福島第一 1号機スクリーン海水 (シルトフェンス外側)		福島第一 1号機スクリーン海水 (シルトフェンス内側)		福島第一 2号機スクリーン海水 (シルトフェンス外側)		福島第一 2号機スクリーン海水 (シルトフェンス内側)		②炉規則告示 濃度限度 (Bq/L) (別表第2第六節 周辺監視区域外の 水中の濃度限度)
	試料採取日時刻	平成23年10月3日 6時43分		平成23年10月3日 6時48分		平成23年10月3日 6時54分		平成23年10月3日 6時57分		平成23年10月3日 7時04分		平成23年10月3日 7時08分	
検出核種 (半減期)	①試料濃度 (Bq/L)	倍率 (①/②)	①試料濃度 (Bq/L)	倍率 (①/②)	①試料濃度 (Bq/L)	倍率 (①/②)	①試料濃度 (Bq/L)	倍率 (①/②)	①試料濃度 (Bq/L)	倍率 (①/②)	①試料濃度 (Bq/L)	倍率 (①/②)	
I-131 (約8日)	ND	-	ND	-	ND	-	ND	-	ND	-	ND	-	40
Cs-134 (約2年)	ND	-	55	0.92	68	1.1	100	1.7	90	1.5	200	3.3	60
Cs-137 (約30年)	37	0.41	70	0.78	110	1.2	110	1.2	110	1.2	250	2.8	90

※ 炉規則告示濃度は、「Bq/cm³」の表記を「Bq/L」に換算した値
 ※ その他の核種については評価中。
 ※ 二種類以上の核種がある場合は、それぞれの濃度限度に対する倍率の総和を1と比較する。
 ※ 本分析における放射能濃度の検出限界値 (I-131が約14Bq/L、Cs-134が約25Bq/L) を下回る場合は、「ND」と記載。
 ※ ただし、検出限界値は検出器や試料性状により異なるため、この値以下でも検出される場合もある。

8/9

参考値

福島第一 物揚場前、1~4号機スクリーン、1~4号機取水口内 海水核種分析結果<2/2>

(データ集約: 10/4)

採取場所	福島第一 3号機スクリーン海水 (シルトフェンス外側)		福島第一 3号機スクリーン海水 (シルトフェンス内側)		福島第一 4号機スクリーン海水 (シルトフェンス外側)		福島第一 4号機スクリーン海水 (シルトフェンス内側)		福島第一 1~4号機 取水口内南側海水				②新規則告示 濃度限度 (Bq/L) (別表第2条六期 周辺監視区域外の 水中の濃度限度)
	試料採取日時刻	平成23年10月3日 7時12分		平成23年10月3日 7時14分		平成23年10月3日 7時20分		平成23年10月3日 7時23分		平成23年10月3日 7時28分			
検出核種 (半減期)	①試料濃度 (Bq/L)	倍率 (①/②)	①試料濃度 (Bq/L)	倍率 (①/②)	①試料濃度 (Bq/L)	倍率 (①/②)	①試料濃度 (Bq/L)	倍率 (①/②)	①試料濃度 (Bq/L)	倍率 (①/②)	①試料濃度 (Bq/L)	倍率 (①/②)	
I-131 (約8日)	ND	-	ND	-	ND	-	ND	-	ND	-			40
Cs-134 (約2年)	190	3.2	740	12	270	4.5	270	4.5	100	1.7			60
Cs-137 (約30年)	220	2.4	890	9.9	280	3.1	290	3.2	120	1.3			90

※ 新規則告示濃度は、「Bq/cm³」の表記を「Bq/L」に換算した値
 ※ その他の核種については評価中。
 ※ 二種類以上の核種がある場合は、それぞれの濃度限度に対する倍率の総和を1と比較する。
 ※ 本分析における放射能濃度の検出限界値 (I-131が約24Bq/L) を下回る場合は、「ND」と記載。
 ※ ただし、検出限界値は検出器や試料性状により異なるため、この値以下でも検出される場合もある。

8/9

サブドレン等核種分析結果

参考値

(データ集約: 10/4)

採取場所	福島第一 1号機 サブドレン	福島第一 2号機 サブドレン	福島第一 3号機 サブドレン	福島第一 4号機 サブドレン	福島第一 5号機 サブドレン	福島第一 6号機 サブドレン	福島第一 構内深井戸
試料採取日時時刻	平成23年10月3日 9時25分	平成23年10月3日 9時30分	平成23年10月3日 9時35分	平成23年10月3日 10時03分	平成23年10月3日 9時20分	平成23年10月3日 9時15分	平成23年10月3日 9時00分
検出核種 (半減期)	試料濃度 (Bq/cm ³)						
I-131 (約8日)	ND	ND	ND	ND	ND	ND	ND
Cs-134 (約2年)	6.8E-01	1.1E+00	8.5E-02	9.0E-02	ND	ND	ND
Cs-137 (約30年)	8.6E-01	1.4E+00	1.1E-01	8.2E-02	ND	ND	ND

※ 0.0E-0とは、 0.0×10^{-0} と同じ意味である。

※ その他の核種については評価中。

※ 本分析における放射能濃度の検出限界値 (I-131が約 $3E-2Bq/cm^3$ 、Cs-134が約 $3E-2Bq/cm^3$ 、Cs-137が約 $3E-2Bq/cm^3$) を下回る場合は、「ND」と記載。ただし、検出限界値は検出器や試料性状により異なるため、この値以下でも検出される場合もある。

8/11

中蔵廃物処理施設周辺 サブドレン水検体分析結果

I-131 (Bq/cm²)

測定場所	移送後																			
	9/18	9/19	9/20	9/21	9/22	9/23	9/24	9/25	9/26	9/27	9/28	9/29	9/30	10/1	10/2	10/3				
①	ND	ND	ND	ND	ND	ND	ND	ND	ND	ND	ND	ND	ND	ND	ND	ND				
②	ND	ND	ND	ND	ND	ND	ND	ND	ND	ND	ND	ND	ND	ND	ND	ND				
③	ND	ND	ND	ND	ND	ND	ND	ND	ND	ND	ND	ND	ND	ND	ND	ND				
④	-	-	-	-	-	-	-	-	-	-	-	-	-	-	-	-				
⑤	ND	ND	ND	ND	ND	ND	ND	ND	ND	ND	ND	ND	ND	ND	ND	ND				
⑥	-	ND	-	-	-	-	-	-	ND	-	-	-	-	-	-	ND				
⑦	ND	ND	ND	ND	ND	ND	ND	ND	ND	ND	ND	ND	ND	ND	ND	ND				
⑧	ND	ND	ND	ND	ND	ND	ND	ND	ND	ND	ND	ND	ND	ND	ND	ND				
⑨	ND	ND	ND	ND	ND	ND	ND	ND	ND	ND	ND	ND	ND	ND	ND	ND				

Cs-134 (Bq/cm²)

測定場所	移送後																			
	9/18	9/19	9/20	9/21	9/22	9/23	9/24	9/25	9/26	9/27	9/28	9/29	9/30	10/1	10/2	10/3				
①	ND	0.045	0.038	0.041	0.16	0.1	0.12	0.11	0.13	0.18	0.065	0.13	0.078	0.068	0.1	0.09				
②	ND	ND	ND	ND	ND	ND	ND	ND	ND	ND	ND	ND	ND	ND	ND	ND				
③	ND	ND	ND	ND	ND	ND	ND	ND	ND	ND	ND	ND	ND	ND	ND	ND				
④	-	-	-	-	-	-	-	-	-	-	-	-	-	-	-	-				
⑤	ND	ND	ND	ND	ND	0.031	0.028	0.03	0.029	0.037	0.043	0.039	ND	ND	ND	ND				
⑥	-	ND	-	-	-	-	-	-	ND	-	-	-	-	-	-	ND				
⑦	0.23	0.26	0.19	0.25	0.32	0.31	0.46	0.35	0.22	0.32	0.26	0.21	0.23	0.17	0.19	0.33				
⑧	ND	ND	ND	ND	0.51	0.06	0.4	0.37	0.35	0.31	0.15	0.14	0.072	0.076	0.061	0.053				
⑨	ND	ND	ND	ND	ND	ND	ND	ND	ND	ND	ND	ND	ND	ND	ND	ND				

Cs-137 (Bq/cm²)

測定場所	移送後																			
	9/18	9/19	9/20	9/21	9/22	9/23	9/24	9/25	9/26	9/27	9/28	9/29	9/30	10/1	10/2	10/3				
①	ND	0.06	0.053	0.037	0.16	0.12	0.18	0.11	0.17	0.22	0.089	0.19	0.11	0.11	0.11	0.082				
②	ND	ND	0.031	ND	ND	ND	ND	ND	ND	ND	ND	ND	ND	ND	ND	ND				
③	ND	ND	ND	ND	ND	ND	ND	ND	ND	ND	ND	ND	ND	ND	ND	ND				
④	-	-	-	-	-	-	-	-	-	-	-	-	-	-	-	-				
⑤	ND	0.042	ND	ND	0.045	0.055	ND	0.029	0.03	0.037	0.044	0.032	0.037	ND	ND	ND				
⑥	-	ND	-	-	-	-	-	-	ND	-	-	-	-	-	-	ND				
⑦	0.27	0.29	0.21	0.29	0.36	0.4	0.53	0.41	0.25	0.36	0.27	0.23	0.26	0.22	0.24	0.37				
⑧	ND	ND	ND	ND	0.54	0.58	0.47	0.43	0.43	0.36	0.16	0.17	0.086	0.078	0.067	0.078				
⑨	ND	ND	ND	ND	ND	ND	ND	ND	ND	ND	ND	ND	ND	ND	ND	ND				

※「-」はサンプリング測定を実施していないことを示す。
 ※⑥は⑧が採取不可となったため、地下水流の上流側として測定し、翌1回程度の頻度で測定。(4/29~)
 ※⑧は地下水流の下流側であることから、追加で測定。(5/26~)
 ※⑦を追加で測定。(5/30~)
 ※⑨を追加で測定。(8/2~)
 ※本分析における放射能濃度の検出限界値 (I-131が約0.02Bq/cm²、Cs-134が約0.03Bq/cm²、Cs-137が約0.03Bq/cm²)
 を下回る場合は、「ND」と記載。(10/3)
 ただし、検出限界値は検出器や試料性状により異なるため、この値以下でも検出される場合もある。

<測定箇所>

- ①4号T/B埋戻し南東
- ②プロセス主建屋北東
- ③プロセス主建屋南東
- ④プロセス主建屋南西
- ⑤焼戻機廃棄物減容処理建屋南
- ⑥サイトベンカ埋戻し南西
- ⑦焼却工作建屋 西側
- ⑧焼戻機廃棄物減容処理建屋北
- ⑨サイトベンカ埋戻し南東

8/18

訂正

下記のとおり訂正致します。

1176

Rev.1

1/18

様式8-1-(1/4)

Rev.1 平成23年10月4日

1/4 11.23

異常事態連絡様式 (第2報以降) (原子炉施設)

発信時刻 10時59分

※ 各項目について、情報が得られたものから記入し、迅速に連絡することとする。

平成23年10月4日 (第 報)

発信時刻 10時26分

(第16条-1175報)

経済産業大臣, 福島県知事, 大熊町長, 双葉町長 殿

通報者名 福島第一原子力発電所長 吉田 昌郎
連絡先 (原子力防災管理者) 0240-32-2101 (代)

特定事象の発生について、原子力災害対策特別措置法第10条第1項の規定に基づく通報以降の情報を通報します。

原子力事業所及び場所		名称: 東京電力株式会社 福島第一原子力発電所 (事業区分: 電気事業) 場所: 福島県双葉郡大熊町大字夫沢字北原22	
特定事象の発生箇所		福島第一原子力発電所	
特定事象の発生時刻		平成23年3月11日 18時36分 (24時間表示)	
発生した特定事象の概要	特定事象の種類	⑥ 非常用炉心冷却装置注水不能 原子力緊急事態に該当 (■する, しない)	
	想定される原因	<input type="checkbox"/> 特定 <input checked="" type="checkbox"/> 調査中	
検出された放射能値の状況, 検出された放射性物質の状況又は主な施設・設備の状況等		4 プラント状況 (10月3日 6時00分現在) 及び、発電所敷地内におけるモニタリング結果 (10月3日 10時00分現在) 並びに発電所周辺で採取した海水と空気中の放射性物質の核種分析結果 (採取日10月3日)、サブドレン等の核種分析結果 (採取日10月4日) を報告します。 なお、海水核種分析結果<沖合>については、悪天候のため採取できませんでした。	
その他特定事象の把握に参考となる情報	被ばく者の状況及び汚染拡大の有無 (確認時刻 時 分)	被ばく者の状況 <input type="checkbox"/> 無 <input type="checkbox"/> 有: 被ばく者 名, 要救助者 名 汚染拡大の有無 <input type="checkbox"/> 無 <input type="checkbox"/> 有:	
	気象情報 (確認時刻 10時00分)	・天候: 晴れ ・風向: 方位 東 ・風速: 2.3 m/s ・大気安定度: _____	
	周辺環境への影響	<input type="checkbox"/> 無 <input type="checkbox"/> 有:	
	応急措置		



10/4 14.15

1177

様式8-1-(1/4)

異常事態連絡様式 (第2報以降) (原子炉施設)

※ 各項目について、情報が得られたものから記入し、迅速に連絡することとする。

平成29年10月4日 (第 報)

発信時刻 14 時 02 分

(第15条-1176報)

経済産業大臣, 福島県知事, 大熊町長, 双葉町長 殿

通報者名 福島第一原子力発電所長 吉田 昌郎

連絡先 (原子力防災管理者) 0240-32-2101 (代)

特定事象の発生について、原子力災害対策特別措置法第10条第1項の規定に基づく通報以降の情報を通報します。

原子力事業所及び場所	名称: 東京電力株式会社 福島第一原子力発電所 (事業区分: 電気事業) 場所: 福島県双葉郡大熊町大字夫沢字北原 22	
特定事象の発生箇所	福島第一原子力発電所	
特定事象の発生時刻	平成23年3月11日 16時36分 (24時間表示)	
発生した特定事象の概要	特定事象の種類	⑥ 非常用炉心冷却装置注水不能 原子力緊急事態に該当 (■する, □しない)
	想定される原因	<input type="checkbox"/> 特定 <input checked="" type="checkbox"/> 調査中
	検出された放射能量の状況, 検出された放射性物質の状況又は主な施設・設備の状況等	2号機タービン建屋立坑滞留水を集中廃棄物処理施設高温焼却炉建屋へ移送していましたが、13時16分に移送を停止いたしました。 この後、追設するポンプを使用した2号機タービン建屋地階から集中廃棄物処理施設プロセス建屋、集中廃棄物処理施設高温焼却炉建屋への滞留水移送の準備作業を行い、明日から滞留水の移送を再開する予定です。
その他特定事象の把握に参考となる情報	被ばく者の状況及び汚染拡大の有無 (確認時刻 時 分)	被ばく者の状況 <input type="checkbox"/> 無 <input type="checkbox"/> 有: 被ばく者 名, 要救助者 名 汚染拡大の有無 <input type="checkbox"/> 無 <input type="checkbox"/> 有:
	気象情報 (確認時刻 時 分)	・天候: ・風向: 方位 ・風速: m/s ・大気安定度: _____
	周辺環境への影響	<input type="checkbox"/> 無 <input type="checkbox"/> 有:
	応急措置	_____

10/4 15:24 受

1178

様式8-1 (1/4)

異常事態連絡様式 (第2報以降) (原子炉施設)

※ 各項目について、情報が得られたものから記入し、迅速に連絡することとする。

平成28年10月4日 (第 報)
 発信時刻 15時30分
 (第15条-1177報)

経済産業大臣, 福島県知事, 大熊町長, 双葉町長 殿

通報者名 福島第一原子力発電所長 吉田 昌郎
 連絡先 (原子力防災管理者) 0240-32-2101 (代)

特定事象の発生について、原子力災害対策特別措置法第10条第1項の規定に基づく通報以降の情報を通報します。

原子力事業所及び場所	名称: 東京電力株式会社 福島第一原子力発電所 (事業区分: 電気事業) 場所: 福島県双葉郡大熊町大字夫沢字北原22	
特定事象の発生箇所	福島第一原子力発電所	
特定事象の発生時刻	平成28年3月11日 16時36分 (24時間表示)	
発生した特定事象の概要	特定事象の種類	㊦ 非常用炉心冷却装置注水不能 原子力緊急事態に該当 (■する, しない)
	想定される原因	<input type="checkbox"/> 特定 <input checked="" type="checkbox"/> 調査中
	検出された放射能量の状況, 検出された放射性物質の状況又は主な施設・設備の状況等	2号機原子炉への注水については、9月26日より給水系配管から約4m ³ /h、炉心スプレイ系配管から6m ³ /hで注水を行っておりました (第15条-1142報)。 確実な冷温停止の達成に向けて原子炉の温度を更に低下させるため、本日15時00分、炉心スプレイ系配管からの注水を6m ³ /hから7m ³ /hに変更しました。 なお、給水系配管からの注水量は約4m ³ /hで変更ありません。 今後も、プラントパラメータを継続監視していきます。
その他特定事象の把握に参考となる情報	被ばく者の状況及び汚染拡大の有無 (確認時刻 時 分)	被ばく者の状況 <input type="checkbox"/> 無 <input type="checkbox"/> 有: 被ばく者 名, 要救助者 名 汚染拡大の有無 <input type="checkbox"/> 無 <input type="checkbox"/> 有:
	気象情報 (確認時刻 時 分)	・天候: ・風向: 方位 ・風速: _____ m/s ・大気安定度: _____
	周辺環境への影響	<input type="checkbox"/> 無 <input type="checkbox"/> 有:
	応急措置	



10/4 16:42受

1179

1/6

様式8-1-(1/4)

異常事態連絡様式 (第2報以降) (原子炉施設)

※ 各項目について、情報が得られたものから記入し、迅速に連絡することとする。

平成23年10月4日 (第 報)
発信時刻 16 時 15 分
(第15条-1178報)

経済産業大臣、福島県知事、大熊町長、双葉町長 殿

通報者名 福島第一原子力発電所長 吉田 昌郎
連絡先 (原子力防災管理者) 0240-32-2101 (代)

特定事象の発生について、原子力災害対策特別措置法第10条第1項の規定に基づく通報以降の情報を通報します。

原子力事業所及び場所	名称：東京電力株式会社 福島第一原子力発電所 (事業区分：電気事業) 場所：福島県双葉郡大熊町大字夫沢字北原 22	
特定事象の発生箇所	福島第一原子力発電所	
特定事象の発生時刻	平成23年3月11日 16時36分 (24時間表示)	
発生した特定事象の概要	特定事象の種類	⑥ 非常用炉心冷却装置注水不能 原子力緊急事態に該当 (■する, □しない)
	想定される原因	<input type="checkbox"/> 特定 <input checked="" type="checkbox"/> 調査中
	検出された放射能量の状況, 検出された放射性物質の状況又は主な施設・設備の状況等	プラント状況 (10月4日12時00分現在) 及び、発電所敷地内におけるモニタリング結果 (10月4日16時00分現在) を報告します。 また、1号機の原子炉建屋上部 (3カ所) から採取 (採取日10月3日) したダストの核種分析結果を報告します。 なお、2号機タービン建屋立坑滞留水及び3号機タービン建屋地下滞留水の集中廃棄物処理施設高温焼却炉建屋への移送状況については、11時00分にパトロールを実施し、異常のないことを確認しました。
その他特定事象の把握に参考となる情報	被ばく者の状況及び汚染拡大の有無 (確認時刻 時 分)	被ばく者の状況 <input type="checkbox"/> 無 <input type="checkbox"/> 有：被ばく者 名, 要救助者 名 汚染拡大の有無 <input type="checkbox"/> 無 <input type="checkbox"/> 有：
	気象情報 (確認時刻 16時00分)	・天候： 晴れ ・風向：方位 南南西 ・風速： 0.4 m/s ・大気安定度： _____
	周辺環境への影響	<input type="checkbox"/> 無 <input type="checkbox"/> 有：
	応急措置	

福島第一原子力発電所 プラント関連パラメータ (水位・圧力・温度などのデータ)

10月4日 12:00 現在

注1
計測については、地震やその他の事故直後の影響を受けて、通常の使用環境を想定しているものもあり、正しく測定されていない可能性のある計測器も存在している。プラントの状況を把握するために、このような計器の不確かさも考慮したうえで、複数の計測器から得られる情報を活用して変化の傾向にも着目して総合的に判断している。

号機	1号機	2号機	3号機	4号機	5号機	6号機
原子炉注水状況	給水ポンプを用いた給水注入中。 流量3.6m ³ /h (10/4 11:00 現在)	給水ポンプ(CS)を用いた給水注入中。 流量3.6m ³ /h (給水3) 流量6.1m ³ /h (CS) (10/4 11:00 現在)	給水ポンプ(CS)を用いた給水注入中。 流量2.3m ³ /h (給水3) 流量8.0m ³ /h (CS) (10/4 11:00 現在)		※2 (原子炉の除熱機能が維持されており、注水不要)	
原子炉水位	燃料罐A: 977mm 燃料罐B: 1750mm (10/4 11:00 現在) ※3	燃料罐A: 1850mm ※3 燃料罐B: 2200mm ※3 (10/4 11:00 現在)	燃料罐A: 2400mm ※3 燃料罐B: 2300mm ※3 (10/4 11:00 現在)		停止域 1862mm (10/4 12:00 現在)	停止域 2358mm (10/4 12:00 現在)
原子炉圧力	A系: 0.12 MPa g B系: 0.1 MPa g (10/4 11:00 現在)	A系: 0.007 MPa g B系: 0 MPa g (10/4 11:00 現在)	A系: 0.179 MPa g (A) ※3 B系: 0.123 MPa g (B) ※3 (10/4 11:00 現在)		0.007 MPa g (10/4 12:00 現在)	0.025 MPa g (10/4 12:00 現在)
原子炉水温度	(系統温度がないため採取不可)					
原子炉圧力容器 まわり温度	給水/下 温度: 74.5℃ 圧力容器下部温度: 76.6℃ (10/4 11:00 現在)	給水/下 温度: 86.3℃ 圧力容器下部温度: 95.0℃ (10/4 11:00 現在)	給水/上 温度: 74.3℃ 圧力容器下部温度: 76.6℃ (10/4 11:00 現在)		※2 (原子炉水温度にて監視中)	
D/W・S/C 圧力	D/W: 0.1229 MPa abs S/C: 0.100 MPa abs (10/4 11:00 現在)	D/W: 0.110 MPa abs S/C: 0.100 MPa abs (10/4 11:00 現在) ※1	D/W: 0.1015 MPa abs S/C: 0.1888 MPa abs (10/4 11:00 現在)		※2 (全燃料取出中につき監視対象外)	
D/W 雰囲気温度	RPV/ロ-シール: 75.2℃ HV/戻り: 77.8℃ (10/4 11:00 現在)	RPV/ロ-シール: 82℃ ※3 HV/戻り: 88℃ (10/4 11:00 現在)	RPV/ロ-シール: 93.7℃ ※3 HV/戻り: 73.9℃ (10/4 11:00 現在)		※2 (原子炉の除熱機能が維持されているため監視対象外)	
CAMS 放射線 モニタ	D/W(A): 0.00E+00 Sv/h ※1 B: 3.14E-01 Sv/h ※1 S/C(A): 6.71E-01 Sv/h B: 6.76E-01 Sv/h (10/4 11:00 現在)	D/W(A): 8.69E+00 Sv/h ※1 B: 3.73E+00 Sv/h ※1 S/C(A): 1.27E-01 Sv/h ※1 B: 6.89E+00 Sv/h ※1 (10/4 11:00 現在)	D/W(A): 3.38E+00 Sv/h ※3 B: 2.33E+00 Sv/h ※3 S/C(A): 2.94E-01 Sv/h ※3 B: 2.77E-01 Sv/h ※3 (10/4 11:00 現在)		※2 (原子炉の除熱機能が維持されているため監視対象外)	
S/C 温度	A系: 43.9℃ B系: 43.7℃ (10/4 11:00 現在)	A系: 50.0℃ B系: 50.0℃ (10/4 11:00 現在)	A系: 44.1℃ B系: 44.3℃ (10/4 11:00 現在)			
D/W 設計圧力	0.384 MPa g (0.485 MPa abs)	0.384 MPa g (0.485 MPa abs)	0.384 MPa g (0.485 MPa abs)			
D/W 最高使用圧力	0.427 MPa g (0.528 MPa abs)	0.427 MPa g (0.528 MPa abs)	0.427 MPa g (0.528 MPa abs)			
使用済燃料プール 温度	23.5℃ (10/4 11:00 現在)	26.0℃ (10/4 11:00 現在)	23.8℃ (10/4 11:00 現在)	36℃ (10/4 11:00 現在)	27.1℃ (10/4 12:00 現在)	27.5℃ (10/4 12:00 現在)
FPC 入れ子 径	3390mm (10/4 11:00 現在)	2150mm (10/4 11:00 現在)	3040mm (10/4 11:00 現在)	5400mm (10/4 11:00 現在)	※2	
電源	外部電源受電中 (P/C2C)			外部電源受電中 (P/C4D)		外部電源受電中
その他情報				共用プール 28℃ (10/4 9:40 現在)	5u: SHOE-F (9/30 11:34~)	6u: SHOE-F (10/3 12:44~)

圧力測定ゲージ圧(MPa g) = 絶対圧(MPa abs) - 大気圧(標準大気圧0.1013 MPa)
絶対圧(MPa abs) = ゲージ圧(MPa g) + 大気圧(標準大気圧0.1013 MPa)

※1: 計器不良
※2: データ採取対象外
※3: 状況推移を監視電图中

2/6

3/6

福島第一原子力発電所 モニタリングポスト空間線量率(μSv/h)

測定日時	MP-1	MP-2	MP-3	MP-4	MP-5	MP-6	MP-7	MP-8
2011/10/4 9:00	5	21	13	12	15	35	102	78
2011/10/4 9:10	5	21	13	12	15	35	102	78
2011/10/4 9:20	5	21	13	12	15	35	102	78
2011/10/4 9:30	5	21	13	12	15	35	102	78
2011/10/4 9:40	5	21	13	12	15	35	102	78
2011/10/4 9:50	5	21	13	12	15	35	102	78
2011/10/4 10:00	5	21	13	12	15	35	102	78
2011/10/4 10:10	5	21	13	12	15	35	102	78
2011/10/4 10:20	5	21	13	12	15	35	102	78
2011/10/4 10:30	5	21	13	12	15	35	102	78
2011/10/4 10:40	5	21	13	12	15	35	102	78
2011/10/4 10:50	5	21	13	12	15	35	102	78
2011/10/4 11:00	5	21	13	12	15	35	102	78
2011/10/4 11:10	5	21	13	12	15	35	102	78
2011/10/4 11:20	5	21	13	12	15	35	102	78
2011/10/4 11:30	5	21	13	12	15	35	102	78
2011/10/4 11:40	5	21	13	12	15	35	102	78
2011/10/4 11:50	5	21	13	12	15	35	102	78
2011/10/4 12:00	5	21	13	12	15	35	102	78
2011/10/4 12:10	5	21	13	12	15	35	102	78
2011/10/4 12:20	5	21	13	12	15	35	102	78
2011/10/4 12:30	5	21	13	12	15	35	102	78
2011/10/4 12:40	5	21	13	12	15	35	102	78
2011/10/4 12:50	5	21	13	12	15	35	102	78
2011/10/4 13:00	5	21	13	12	15	35	102	78
2011/10/4 13:10	5	21	13	12	15	35	102	78
2011/10/4 13:20	5	21	13	12	15	35	102	78
2011/10/4 13:30	5	21	13	12	15	35	102	78
2011/10/4 13:40	5	21	13	12	15	35	102	78
2011/10/4 13:50	5	21	13	12	15	35	102	78
2011/10/4 14:00	5	21	13	12	15	35	102	78
2011/10/4 14:10	5	21	13	12	15	35	102	78
2011/10/4 14:20	5	21	13	12	15	35	102	78
2011/10/4 14:30	5	21	13	12	15	35	102	78
2011/10/4 14:40	5	21	13	12	15	35	102	78
2011/10/4 14:50	5	21	13	12	15	35	102	77
2011/10/4 15:00	5	21	13	12	15	35	102	75
2011/10/4 15:10	5	21	13	12	15	35	102	76
2011/10/4 15:20	5	21	13	12	15	35	102	76
2011/10/4 15:30	5	21	13	12	15	35	102	76
2011/10/4 15:40	5	21	13	12	15	35	102	76
2011/10/4 15:50	5	21	13	12	15	35	102	76
2011/10/4 16:00	5	21	13	12	15	35	102	76

4/6

福島第一原子力発電所 モニタリング結果

場所	日時	線量率 ($\mu\text{Sv/h}$)	中性子線量 率	天候	風向	風速 (m/s)
西門	2011/10/4 9:00	11.8	<0.01	晴れ	W	0.9
西門	2011/10/4 9:10	11.8	<0.01	晴れ	W	1.0
西門	2011/10/4 9:20	11.7	<0.01	晴れ	W	0.8
西門	2011/10/4 9:30	11.8	<0.01	晴れ	ESE	0.9
西門	2011/10/4 9:40	11.7	<0.01	晴れ	ESE	1.7
西門	2011/10/4 9:50	11.5	<0.01	晴れ	E	1.5
西門	2011/10/4 10:00	11.5	<0.01	晴れ	E	2.3
西門	2011/10/4 10:10	11.5	<0.01	晴れ	E	2.7
西門	2011/10/4 10:20	11.8	<0.01	晴れ	E	2.9
西門	2011/10/4 10:30	11.7	<0.01	晴れ	E	3.3
西門	2011/10/4 10:40	11.6	<0.01	晴れ	E	2.4
西門	2011/10/4 10:50	11.5	<0.01	晴れ	SE	3.0
西門	2011/10/4 11:00	11.5	<0.01	晴れ	E	2.4
西門	2011/10/4 11:10	11.5	<0.01	晴れ	ENE	2.2
西門	2011/10/4 11:20	11.5	<0.01	晴れ	E	2.1
西門	2011/10/4 11:30	11.5	<0.01	晴れ	ESE	2.0
西門	2011/10/4 11:40	11.5	<0.01	晴れ	SE	1.8
西門	2011/10/4 11:50	11.5	<0.01	晴れ	E	2.1
西門	2011/10/4 12:00	11.4	<0.01	晴れ	ENE	2.2
西門	2011/10/4 12:10	11.4	<0.01	晴れ	E	1.5
西門	2011/10/4 12:20	11.7	<0.01	晴れ	E	1.7
西門	2011/10/4 12:30	11.7	<0.01	晴れ	E	2.1
西門	2011/10/4 12:40	11.6	<0.01	晴れ	E	2.0
西門	2011/10/4 12:50	11.6	<0.01	晴れ	ENE	2.2
西門	2011/10/4 13:00	11.8	<0.01	晴れ	SE	2.3
西門	2011/10/4 13:10	11.8	<0.01	晴れ	ENE	2.1
西門	2011/10/4 13:20	11.8	<0.01	晴れ	ENE	2.3
西門	2011/10/4 13:30	11.6	<0.01	晴れ	E	2.1
西門	2011/10/4 13:40	11.8	<0.01	晴れ	NE	1.8
西門	2011/10/4 13:50	11.6	<0.01	晴れ	S	2.2
西門	2011/10/4 14:00	11.7	<0.01	晴れ	NE	1.7
西門	2011/10/4 14:10	11.6	<0.01	晴れ	E	1.5
西門	2011/10/4 14:20	11.6	<0.01	晴れ	S	1.4
西門	2011/10/4 14:30	11.7	<0.01	晴れ	E	1.3
西門	2011/10/4 14:40	11.7	<0.01	晴れ	E	1.4
西門	2011/10/4 14:50	11.8	<0.01	晴れ	ENE	1.4
西門	2011/10/4 15:00	11.7	<0.01	晴れ	E	1.3
西門	2011/10/4 15:10	11.7	<0.01	晴れ	NE	1.1
西門	2011/10/4 15:20	11.8	<0.01	晴れ	E	1.0
西門	2011/10/4 15:30	11.7	<0.01	晴れ	E	0.5
西門	2011/10/4 15:40	11.7	<0.01	晴れ	ENE	0.8
西門	2011/10/4 15:50	11.8	<0.01	晴れ	SW	0.5
西門	2011/10/4 16:00	11.7	<0.01	晴れ	SSW	0.4

5/6

福島第一原子力発電所 モニタリング結果(可搬型MP)

日時	事務本館南側線量率 (mSv/h)	正門線量率(μ Sv/h)	西門線量率(μ Sv/h)
2011/10/4 9:00	0.31	30	12
2011/10/4 9:30	0.31	30	12
2011/10/4 10:00	0.31	30	12
2011/10/4 10:30	0.31	30	12
2011/10/4 11:00	0.31	30	12
2011/10/4 11:30	0.30	31	12
2011/10/4 12:00	0.30	31	12
2011/10/4 12:30	0.30	31	12
2011/10/4 13:00	0.30	31	12
2011/10/4 13:30	0.30	31	12
2011/10/4 14:00	0.30	31	12
2011/10/4 14:30	0.30	31	12
2011/10/4 15:00	0.30	31	12
2011/10/4 15:30	0.29	30	11
2011/10/4 16:00	0.29	30	11

福島第一 1号機原子炉建屋上部における空气中放射性物質の核種分析結果

参考値

(データ集約：10/4)

採取場所	1号機原子炉建屋上部① (原子炉上西側)		1号機原子炉建屋上部② (原子炉上東側)		1号機原子炉建屋上部③ (機器ハッチ上)		②炉規則告示濃度限度 (Bq/cm ³) (別表第2第四欄 放射線 業務従事者の呼吸する 空气中の濃度限度)
	①試料濃度 (Bq/cm ³)	倍率 (①/②)	①試料濃度 (Bq/cm ³)	倍率 (①/②)	①試料濃度 (Bq/cm ³)	倍率 (①/②)	
試料採取日時	平成23年10月3日 8時55分～9時25分		平成23年10月3日 9時40分～10時10分		平成23年10月3日 11時05分～12時05分		
検出核種 (半減期)							
I-131 (約8日)	ND	-	ND	-	ND	-	1E-03
Cs-134 (約2年)	2.2E-04	0.11	4.3E-04	0.22	6.7E-05	0.03	2E-03
Cs-137 (約30年)	2.9E-04	0.10	5.6E-04	0.19	7.8E-05	0.03	3E-03

※ 試料濃度は、揮発性と粒子状の合計値。

○.○E-○とは、○.○×10^{-○}と同じ意味である。

その他の核種については評価中。

※ 二種類以上の核種がある場合は、それぞれの濃度限度に対する倍率の総和を1と比較する。

※ 本分析における放射能濃度の検出限界値を下回る場合は、「ND」と記載。

検出限界値は次の通り。

揮発性のI-131が約6E-6Bq/cm³、Cs-134が約2E-5Bq/cm³、Cs-137が約2E-5Bq/cm³。

粒子状のI-131が約4E-6Bq/cm³。

ただし、検出限界値は検出器や試料性状により異なるため、この値以下でも検出される場合もある。

9/9