

508

1/5

5/29 11:18 金

様式 8-1-(1/4)

異常事態連絡様式 (第2報以降) (原子炉施設)

15枚

※ 各項目について、情報が得られたものから記入し、迅速に連絡することとする。

平成23年5月29日 (第 報)

発信時刻 10 時 23 分

(第15条-5.07報)

経済産業大臣, 福島県知事, 大熊町長, 双葉町長 殿

通報者名 福島第一原子力発電所長 吉田 昌郎

連絡先 (原子力防災管理者) 0240-32-2101 (代)

特定事象の発生について、原子力災害対策特別措置法第10条第1項の規定に基づく通報以降の情報を通報します。

原子力事業所及び場所		名称: 東京電力株式会社 福島第一原子力発電所 (事業区分: 電気事業) 場所: 福島県双葉郡大熊町大字夫沢字北原 22	
特定事象の発生箇所		福島第一原子力発電所	
特定事象の発生時刻		平成23年3月11日 16時36分 (24時間表示)	
発生した特定事象の概要	特定事象の種類	⑥ 非常用炉心冷却装置注水不能 原子力緊急事態に該当 (■する, しない)	
	想定される原因	<input type="checkbox"/> 特定 <input checked="" type="checkbox"/> 調査中	
	検出された放射能量の状況, 検出された放射性物質の状況又は主な施設・設備の状況等	プラント状況 (5月29日6時00分現在) 及び、発電所敷地内におけるモニタリング結果 (5月29日10時00分現在) 並びに発電所周辺で採取した海水と空気中の放射性物質の核種分析結果 (採取日5月28日) をご報告します。 なお、海水核種分析結果において、一部悪天候のためサンプリングを実施しておりません。	
その他特定事象の把握に参考となる情報	被ばく者の状況及び汚染拡大の有無 (確認時刻 時 分)	被ばく者の状況 <input type="checkbox"/> 無 <input type="checkbox"/> 有: 被ばく者 名, 要救助者 名 汚染拡大の有無 <input type="checkbox"/> 無 <input type="checkbox"/> 有:	
	気象情報 (確認時刻 10 時 00 分)	・天候: 雨 ・風向: 方位 北西 ・風速: 0.6 m/s ・大気安定度: _____	
	周辺環境への影響	<input type="checkbox"/> 無 <input type="checkbox"/> 有:	
	応急措置		

福島第一原子力発電所 プラント関連パラメータ (水位・圧力・温度などのデータ)

5月29日 6:00 現在

【重要事項】

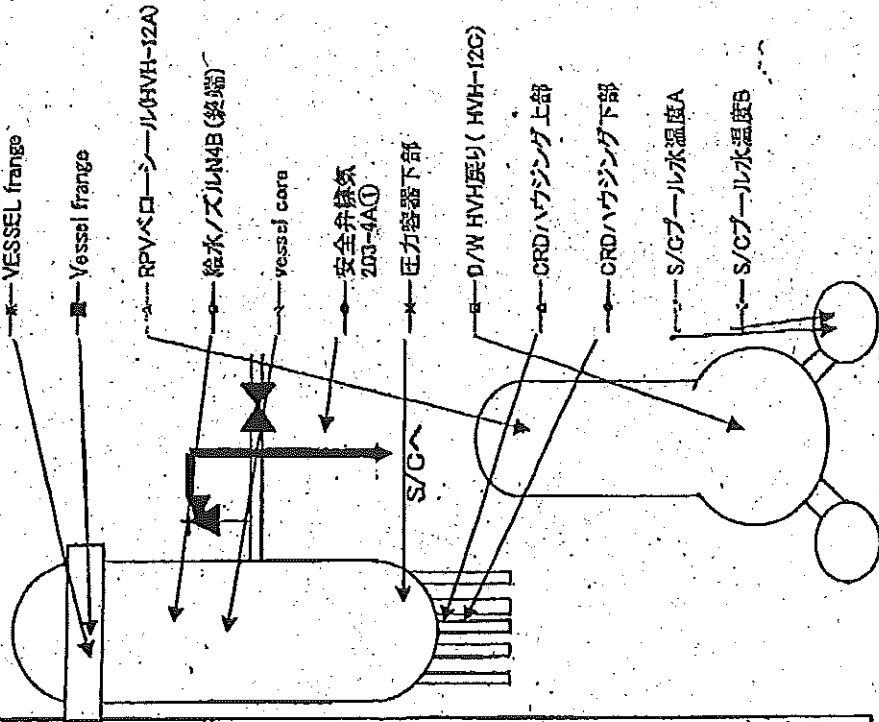
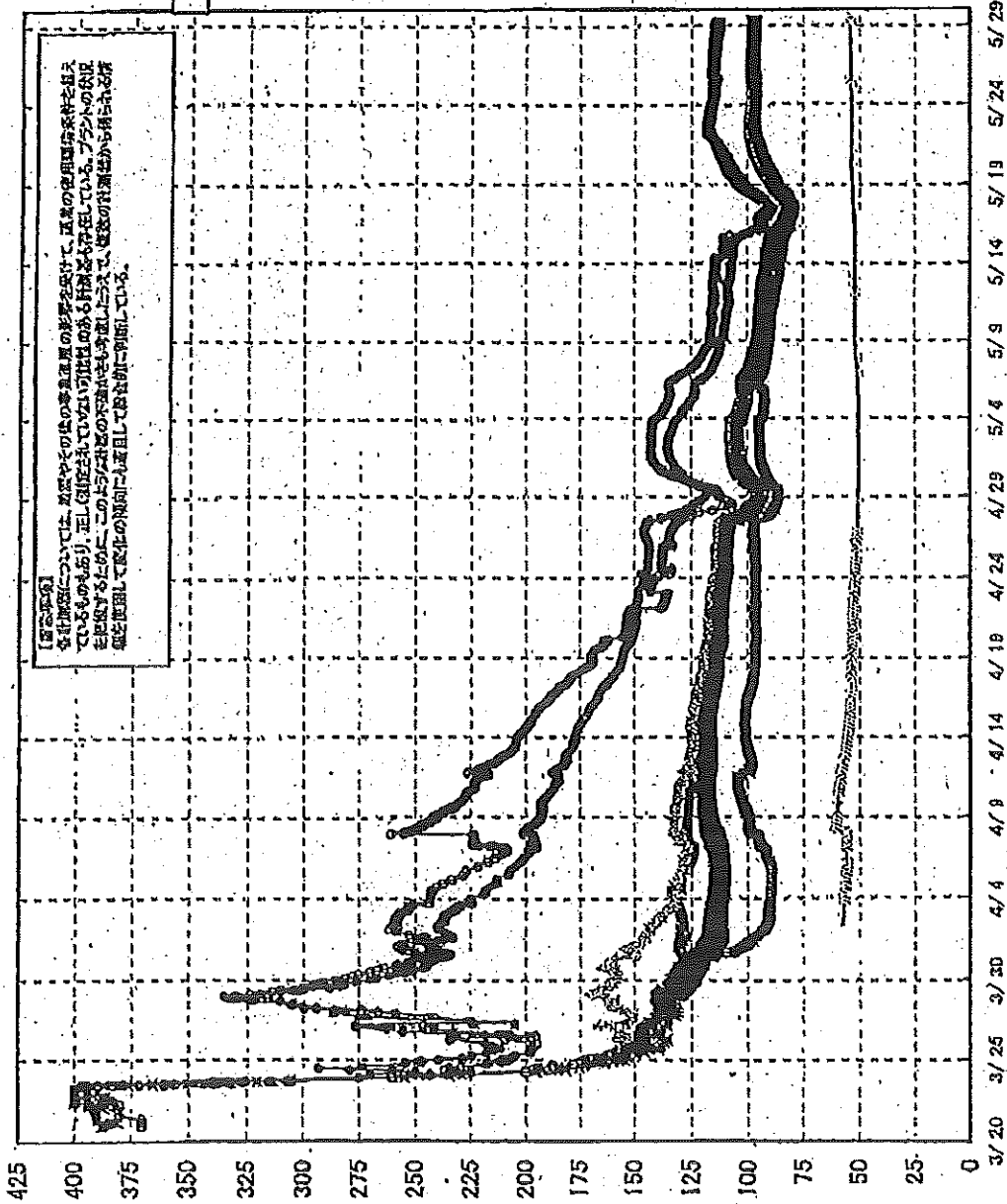
各計測値については、地震やその他の緊急事態の影響を受けて、通常の使用状態と異なる値を示しているものもあり、正しく測定されていない可能性がある。時刻や位置を特定している。プラントの状態を確認するために、このような計測値の不確かさを考慮して、重要な計測値から得られる情報を活用して、適切な方向にも従って、総合的に判断している。

号機	1号機	2号機	3号機	4号機	5号機	6号機
原子炉注水状況	総注水量を用いた注水注入中。 流量: 1.1 m ³ /h (5/29 5:00 現在)	総注水量を用いた注水注入中。 流量: 7.1 m ³ /h (5/29 5:00 現在)	総注水量を用いた注水注入中。 流量: 13.5 m ³ /h (5/29 5:00 現在)		※2 (原子炉の稼働機能が維持されており、注水不要)	
原子炉水位	燃料槽A: 1600 mm 燃料槽B: 1600 mm (5/29 5:00 現在)	燃料槽A: 1500 mm 燃料槽B: 2150 mm (5/29 5:00 現在)	燃料槽A: 1850 mm 燃料槽B: 1950 mm (5/29 5:00 現在)		停止項 2143 mm (5/29 6:00 現在)	停止項 1923 mm (5/29 6:00 現在)
原子炉圧力	A系: 0.550 MPa g B系: 1.515 MPa g (5/29 5:00 現在)	A系: 0.014 MPa g B系: 0.014 MPa g (5/29 5:00 現在)	A系: 0.134 MPa g B系: 0.111 MPa g (5/29 5:00 現在)		0.015 MPa g (5/29 6:00 現在)	0.015 MPa g (5/29 6:00 現在)
原子炉水温度				※2 (全燃料取出中 につき監視 対象外)	84.1 °C (5/29 6:00 現在)	24.9 °C (5/29 6:00 現在)
原子炉圧力容器 まわりの温度	※3 総注水/温度: 114.1 °C 圧力容器下部温度: 96.8 °C (5/29 5:00 現在)	※3 総注水/温度: 111.6 °C 圧力容器下部温度: 109.7 °C (5/29 5:00 現在)	※3 総注水/温度: 120.2 °C 圧力容器下部温度: 120.3 °C (5/29 5:00 現在)			
D/W・S/C 圧力	D/W: 0.1318 MPa abs S/C: 0.105 MPa abs (5/29 5:00 現在)	D/W: 0.030 MPa abs S/C: 0.014 MPa abs (5/29 5:00 現在)	D/W: 0.1001 MPa abs S/C: 0.1855 MPa abs (5/29 5:00 現在)			
D/W 雰囲気温度	RPV入口: 97.3 °C HV/膜内: 97.2 °C (5/29 5:00 現在)	RPV入口: 97.3 °C HV/膜内: 104 °C (5/29 5:00 現在)	RPV入口: 97.3 °C HV/膜内: 130.7 °C (5/29 5:00 現在)			
CAMS 放射線 モニタ	D/W: 4.84E-01 Sv/h B: 2.25E-02 Sv/h S/C: 9.20E-01 Sv/h B: 9.44E-01 Sv/h (5/29 5:00 現在)	D/W: 1.71E-01 Sv/h B: 1.90E-01 Sv/h S/C: 2.99E-01 Sv/h B: 3.90E-01 Sv/h (5/29 5:00 現在)	D/W: 7.20E+00 Sv/h B: 3.97E+00 Sv/h S/C: 3.75E-01 Sv/h B: 3.43E-01 Sv/h (5/29 5:00 現在)		※2 (原子炉の稼働機能が維持されているため監視 対象外)	
S/C 温度	A系: 54.1 °C B系: 53.9 °C (5/29 5:00 現在)	A系: 63.3 °C B系: 63.5 °C (5/29 5:00 現在)	A系: 45.0 °C B系: 45.0 °C (5/29 5:00 現在)			
D/W 設計圧力	0.384 MPa g (0.485 MPa abs)	0.384 MPa g (0.485 MPa abs)	0.384 MPa g (0.485 MPa abs)			
D/W 最高使用圧力	0.427 MPa g (0.528 MPa abs)	0.427 MPa g (0.528 MPa abs)	0.427 MPa g (0.528 MPa abs)			
使用済燃料プール 温度	※1	47C (5/29 5:00 現在)	62C (5/29 現在) ※4	84C (5/7 現在) ※4	44.2 °C (5/29 6:00 現在)	36.0 °C (5/29 6:00 現在)
FPC 注水ポンプ 運転	2100 mm (5/29 5:00 現在)	2700 mm (5/29 5:00 現在)	※1	6700 mm (5/29 5:00 現在)	※2	※2
電源	外部電源使用中 (P/C2C)					
その他情報	外部電源使用中 (P/C4D)					
その他情報	・ 1号機 原子炉水位燃料槽Aについて、5/11 17:00 に計測点検を完了。 ・ 3号機 消火系から原子炉への注水を5/28 20:54 に停止。					

圧力換算: グーシ圧(MPa g) = 絶対圧(MPa abs) - 大気圧(絶対大気圧: 0.1013 MPa)
絶対圧(MPa abs) = グーシ圧(MPa g) + 大気圧(絶対大気圧: 0.1013 MPa)

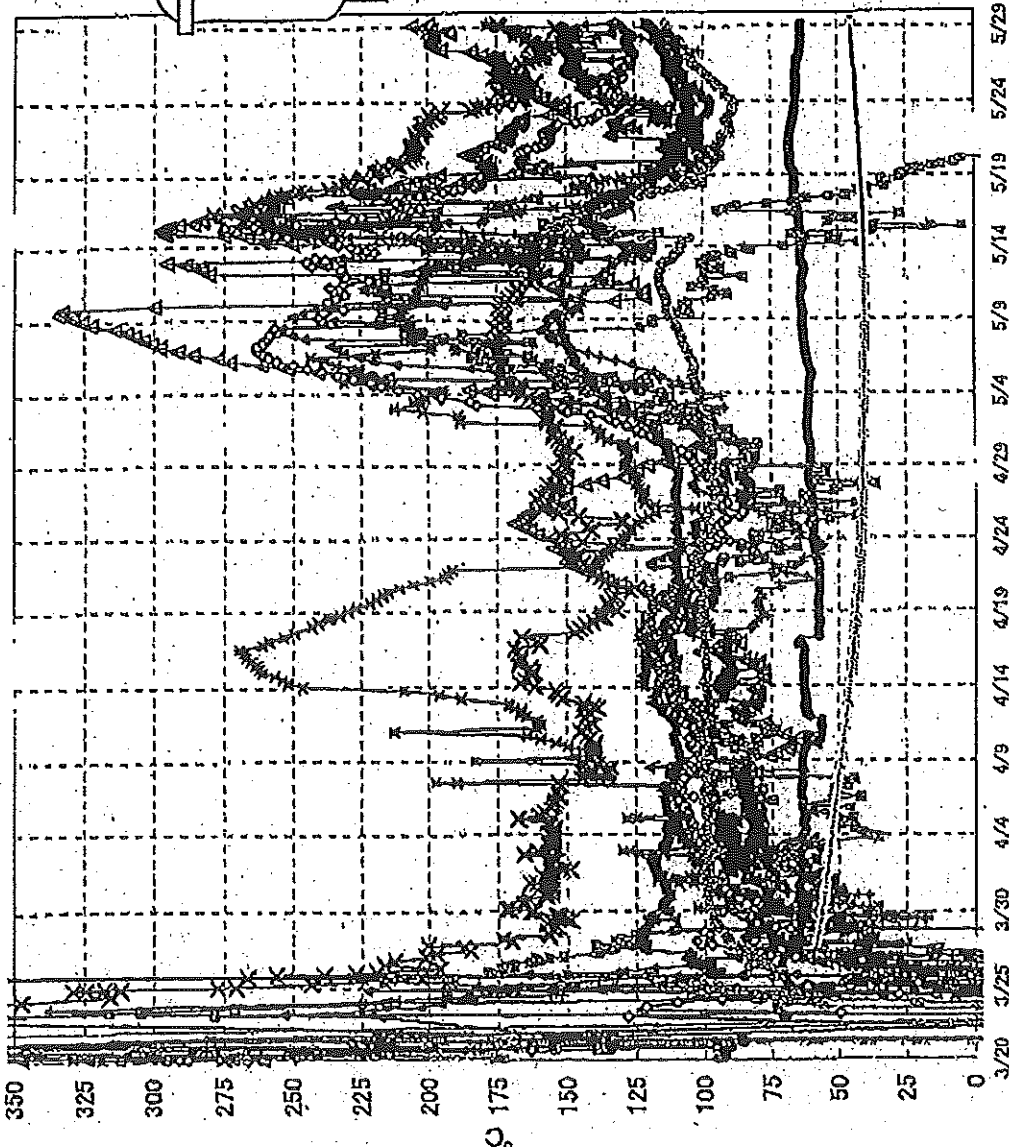
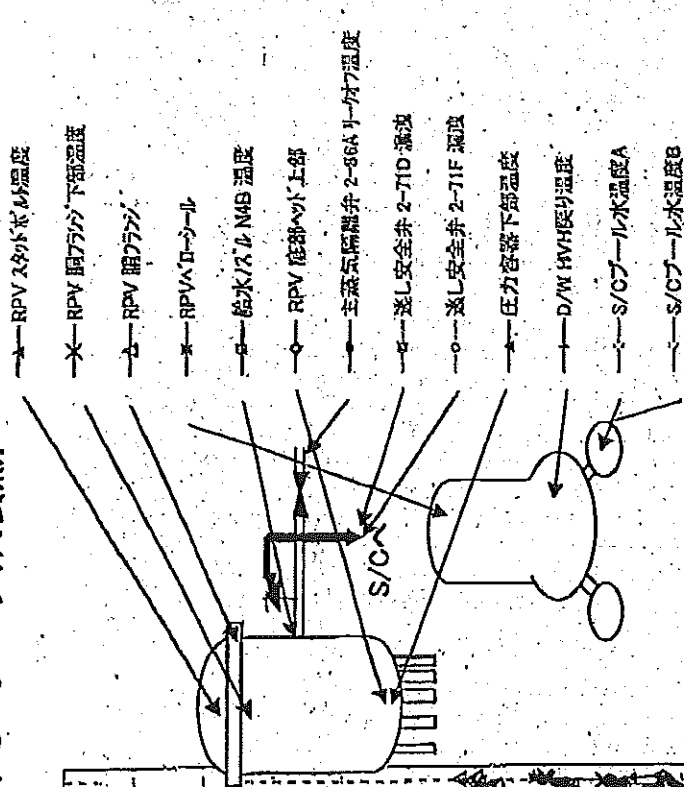
※1: 計測不良
 ※2: データ採取初歩
 ※3: 伝送機故障を疑う
 ※4: 使用済燃料プール注水ポンプの運転を要し

福島第一原子力発電所 1号機 温度に関するパラメータ (代表点)



5/15

福島第一原子力発電所3号機 温度に関するパラメータ(代表点)



【留意事項】
 各計測器については、地震やその他の外部要因の影響を受けて、通常の使用環境条件を超えているものもあり、正しく測定されていない可能性のある計測器も存在している。プラントの状態を把握するために、このような計測器の不確かさを考慮し、たえず、複数の計測器から得られる情報を活用して変化の傾向にも着目して総合的に判断している。

6/15

福島第一原子力発電所 モニタリングポスト空間線量率($\mu\text{Sv/h}$)

測定日時	MP-1	MP-2	MP-3	MP-4	MP-5	MP-6	MP-7	MP-8
2011/5/28 23:10	5	25	18	16	19	41	126	106
2011/5/28 23:20	5	25	16	16	19	41	126	106
2011/5/28 23:30	5	25	16	16	19	40	126	106
2011/5/28 23:40	5	25	16	16	19	40	126	106
2011/5/28 23:50	5	25	16	16	19	40	126	106
2011/5/29 0:00	5	25	16	16	19	40	126	106
2011/5/29 0:10	5	25	16	16	19	40	126	106
2011/5/29 0:20	5	25	16	16	19	41	126	106
2011/5/29 0:30	5	25	16	16	19	41	126	106
2011/5/29 0:40	5	25	16	16	19	41	126	106
2011/5/29 0:50	5	25	16	16	19	40	126	106
2011/5/29 1:00	5	25	16	16	19	40	126	106
2011/5/29 1:10	5	25	16	16	19	40	126	106
2011/5/29 1:20	5	25	16	16	19	40	126	105
2011/5/29 1:30	5	25	16	16	19	40	126	105
2011/5/29 1:40	5	25	16	16	19	40	126	105
2011/5/29 1:50	5	25	16	16	19	40	126	105
2011/5/29 2:00	5	25	16	16	19	40	126	105
2011/5/29 2:10	5	25	16	16	19	40	126	105
2011/5/29 2:20	5	25	16	16	19	40	125	105
2011/5/29 2:30	5	25	16	16	19	40	125	105
2011/5/29 2:40	5	25	16	16	19	40	125	104
2011/5/29 2:50	5	25	16	15	19	40	126	104
2011/5/29 3:00	5	25	16	15	19	40	126	104
2011/5/29 3:10	5	25	16	15	19	40	125	104
2011/5/29 3:20	5	24	16	16	19	40	125	104
2011/5/29 3:30	5	24	16	15	19	40	125	104
2011/5/29 3:40	5	24	16	15	19	40	124	104
2011/5/29 3:50	5	24	16	15	19	40	124	104
2011/5/29 4:00	5	24	16	15	19	40	124	104
2011/5/29 4:10	5	24	16	15	19	40	124	104
2011/5/29 4:20	5	24	16	15	19	40	125	104
2011/5/29 4:30	5	24	16	15	19	40	125	104
2011/5/29 4:40	5	25	16	15	19	40	124	104
2011/5/29 4:50	5	25	16	15	19	40	124	104
2011/5/29 5:00	5	24	16	15	19	40	124	104
2011/5/29 5:10	5	24	16	15	19	40	124	104
2011/5/29 5:20	5	24	16	15	19	40	124	104
2011/5/29 5:30	5	24	16	15	19	40	124	104
2011/5/29 5:40	5	24	16	15	19	40	124	104
2011/5/29 5:50	5	24	16	16	19	40	124	104
2011/5/29 6:00	5	24	16	15	19	40	124	104
2011/5/29 6:10	5	24	16	15	19	40	124	103
2011/5/29 6:20	5	24	16	15	19	40	124	103
2011/5/29 6:30	5	24	16	15	19	40	124	103
2011/5/29 6:40	5	24	16	15	19	40	124	103
2011/5/29 6:50	5	24	16	15	19	40	124	103
2011/5/29 7:00	5	24	16	15	19	40	124	103
2011/5/29 7:10	5	24	16	15	19	40	124	103
2011/5/29 7:20	5	24	16	15	19	40	124	103
2011/5/29 7:30	5	24	16	15	19	40	124	103
2011/5/29 7:40	5	24	16	15	19	40	124	103
2011/5/29 7:50	5	24	16	15	19	40	123	103
2011/5/29 8:00	5	24	16	15	19	40	123	102
2011/5/29 8:10	5	24	16	15	19	39	123	102
2011/5/29 8:20	5	24	16	15	19	39	123	102
2011/5/29 8:30	5	24	16	15	19	39	122	102
2011/5/29 8:40	5	24	16	15	18	39	121	102
2011/5/29 8:50	5	24	16	15	18	39	121	102
2011/5/29 9:00	5	24	16	15	18	39	121	102
2011/5/29 9:10	5	24	16	15	18	39	121	102
2011/5/29 9:20	5	24	16	15	18	39	121	102
2011/5/29 9:30	5	24	16	15	18	39	121	102
2011/5/29 9:40	5	24	16	15	18	39	121	102
2011/5/29 9:50	5	24	16	15	18	39	121	102
2011/5/29 10:00	5	24	16	15	18	39	121	102

福島第一原子力発電所 モニタリング結果

場所	日時	線量率 ($\mu\text{Sv/h}$)	中性子線量率 ($\mu\text{Sv/h}$)	天候	風向	風速 (m/s)
西門	2011/5/28 23:10	15.4	<0.01	雨	NNE	0.2
西門	2011/5/28 23:20	15.4	<0.01	曇り	NNW	0.1
西門	2011/5/28 23:30	15.4	<0.01	曇り	NNE	0.1
西門	2011/5/28 23:40	15.3	<0.01	曇り	NNE	0.1
西門	2011/5/28 23:50	15.3	<0.01	曇り	WNW	0.2
西門	2011/5/29 0:00	15.3	<0.01	曇り	NNW	0.2
西門	2011/5/29 0:10	15.3	<0.01	曇り	ENE	0.2
西門	2011/5/29 0:20	15.3	<0.01	曇り	NNE	0.2
西門	2011/5/29 0:30	15.3	<0.01	曇り	N	0.2
西門	2011/5/29 0:40	15.3	<0.01	曇り	NW	0.3
西門	2011/5/29 0:50	15.3	<0.01	曇り	E	0.3
西門	2011/5/29 1:00	15.3	<0.01	曇り	N	0.6
西門	2011/5/29 1:10	15.3	<0.01	雨	W	0.3
西門	2011/5/29 1:20	15.2	<0.01	雨	W	0.3
西門	2011/5/29 1:30	15.3	<0.01	雨	ENE	0.3
西門	2011/5/29 1:40	15.3	<0.01	雨	NW	0.3
西門	2011/5/29 1:50	15.1	<0.01	雨	NW	0.4
西門	2011/5/29 2:00	15.1	<0.01	雨	W	0.3
西門	2011/5/29 2:10	15.2	<0.01	雨	N	0.3
西門	2011/5/29 2:20	15.1	<0.01	雨	NE	0.3
西門	2011/5/29 2:30	15.1	<0.01	雨	W	0.3
西門	2011/5/29 2:40	15.0	<0.01	雨	SSE	0.3
西門	2011/5/29 2:50	15.1	<0.01	雨	N	0.3
西門	2011/5/29 3:00	15.1	<0.01	雨	N	0.4
西門	2011/5/29 3:10	15.0	<0.01	雨	NW	2.4
西門	2011/5/29 3:20	15.0	<0.01	雨	N	0.4
西門	2011/5/29 3:30	15.0	<0.01	雨	N	0.9
西門	2011/5/29 3:40	15.0	<0.01	雨	N	4.7
西門	2011/5/29 3:50	15.0	<0.01	雨	E	4.7
西門	2011/5/29 4:00	15.0	<0.01	雨	E	4.5
西門	2011/5/29 4:10	15.0	<0.01	雨	E	4.4
西門	2011/5/29 4:20	15.0	<0.01	雨	NW	0.9
西門	2011/5/29 4:30	15.0	<0.01	雨	NW	0.5
西門	2011/5/29 4:40	15.0	<0.01	雨	W	0.6
西門	2011/5/29 4:50	15.0	<0.01	雨	NW	0.6
西門	2011/5/29 5:00	15.0	<0.01	雨	NW	0.4
西門	2011/5/29 5:10	15.1	<0.01	雨	S	0.4
西門	2011/5/29 5:20	15.0	<0.01	雨	NW	0.4
西門	2011/5/29 5:30	14.9	<0.01	雨	E	0.4
西門	2011/5/29 5:40	15.0	<0.01	雨	N	0.4
西門	2011/5/29 5:50	15.1	<0.01	雨	NNW	0.5
西門	2011/5/29 6:00	15.1	<0.01	雨	W	0.4
西門	2011/5/29 6:10	15.0	<0.01	雨	WNW	0.3
西門	2011/5/29 6:20	15.1	<0.01	雨	W	0.5
西門	2011/5/29 6:30	15.0	<0.01	雨	NNW	0.4
西門	2011/5/29 6:40	15.1	<0.01	雨	NW	0.5
西門	2011/5/29 6:50	15.1	<0.01	雨	NNW	0.7
西門	2011/5/29 7:00	15.0	<0.01	雨	NW	0.5
西門	2011/5/29 7:10	15.0	<0.01	雨	NNW	0.6
西門	2011/5/29 7:20	15.0	<0.01	雨	NNW	0.5
西門	2011/5/29 7:30	15.0	<0.01	雨	W	0.6
西門	2011/5/29 7:40	15.0	<0.01	雨	WNW	0.7
西門	2011/5/29 7:50	15.0	<0.01	雨	W	0.6
西門	2011/5/29 8:00	14.9	<0.01	雨	N	1.4
西門	2011/5/29 8:10	14.9	<0.01	雨	N	3.0
西門	2011/5/29 8:20	14.9	<0.01	雨	NE	0.4
西門	2011/5/29 8:30	14.9	<0.01	雨	NNW	0.4
西門	2011/5/29 8:40	14.9	<0.01	雨	N	0.5
西門	2011/5/29 8:50	15.0	<0.01	雨	NNW	0.5
西門	2011/5/29 9:00	14.9	<0.01	雨	SE	0.4
西門	2011/5/29 9:10	14.9	<0.01	雨	N	0.5
西門	2011/5/29 9:20	14.9	<0.01	雨	NNW	0.5
西門	2011/5/29 9:30	14.9	<0.01	雨	W	0.4
西門	2011/5/29 9:40	14.9	<0.01	雨	N	0.5
西門	2011/5/29 9:50	14.9	<0.01	雨	NNE	0.5
西門	2011/5/29 10:00	14.9	<0.01	雨	NW	0.6

福島第一原子力発電所 モニタリング結果(可憐型MP)

日時	事務本館南側線量率(mSv/h)	正門線量率(μ Sv/h)	西門線量率(μ Sv/h)
2011/5/28 3:30	0.39	電源トラブルにより読み取り不可	15
2011/5/28 4:00	0.38		15
2011/5/28 4:30	0.38		15
2011/5/28 5:00	0.39		15
2011/5/28 5:30	0.38		15
2011/5/28 6:00	0.39		15
2011/5/28 6:30	0.38		15
2011/5/28 7:00	0.38		15
2011/5/28 7:30	0.38		15
2011/5/28 8:00	0.38		15
2011/5/28 8:30	0.38		15
2011/5/28 9:00	0.39		15
2011/5/28 9:30	0.38		15
2011/5/28 10:00	0.38		15
2011/5/28 10:30	0.38		15
2011/5/28 11:00	0.38		15
2011/5/28 11:30	0.38		15
2011/5/28 12:00	0.38		15
2011/5/28 12:30	0.38		15
2011/5/28 13:00	0.38		15
2011/5/28 13:30	0.38		15
2011/5/28 14:00	0.38		15
2011/5/28 14:30	0.39		15
2011/5/28 15:00	0.38		15
2011/5/28 15:30	0.38		15
2011/5/28 16:00	0.38		15
2011/5/28 16:30	0.38		15
2011/5/28 17:00	0.38		15
2011/5/28 17:30	0.38		15
2011/5/28 18:00	0.38		15
2011/5/28 18:30	0.38		15
2011/5/28 19:00	0.38		15
2011/5/28 19:30	0.38		15
2011/5/28 20:00	0.39		15
2011/5/28 20:30	0.38		15
2011/5/28 21:00	0.38		15
2011/5/28 21:30	0.38		15
2011/5/28 22:00	0.38		15
2011/5/28 22:30	0.38		15
2011/5/28 23:00	0.38		15
2011/5/28 23:30	0.38		15
2011/5/29 0:00	0.37		15
2011/5/29 0:30	0.38		15
2011/5/29 1:00	0.38		15
2011/5/29 1:30	0.38		15
2011/5/29 2:00	0.38		15
2011/5/29 2:30	0.37		15
2011/5/29 3:00	0.37		15
2011/5/29 3:30	0.37		15
2011/5/29 4:00	0.37		15
2011/5/29 4:30	0.38		15
2011/5/29 5:00	0.37		15
2011/5/29 5:30	0.37		15
2011/5/29 6:00	0.37		15
2011/5/29 6:30	0.37		15
2011/5/29 7:00	0.37		15
2011/5/29 7:30	0.37		15
2011/5/29 8:00	0.37		14
2011/5/29 8:30	0.37		14
2011/5/29 9:00	0.37		14
2011/5/29 9:30	0.37		14
2011/5/29 10:00	0.37		14

発電所敷地内における空气中放射性物質の核種分析結果

参考値

(7-夕集約: 5/29)

採取場所	福島第一 西門		福島第二 MP-1 (参考)				② 総則告示濃度限度 (Bq/cm ³) (別表第2第四欄 放射線 業務従事者の呼吸する 空気中の濃度限度) ※2		
	試料採取日時 平成23年5月28日 11時30分 ~ 11時50分	① 試料濃度 ※1 (Bq/cm ³)	倍率 (①/②)	平成23年5月28日 9時06分 ~ 9時16分	① 試料濃度 ※1 (Bq/cm ³)	倍率 (①/②)		平成23年5月28日 15時44分 ~ 15時52分	① 試料濃度 ※1 (Bq/cm ³)
検出核種 (半減期)									
I-131 (約8日)		2.3E-06	0.00	ND	-	ND	1E-03		
Cs-134 (約2年)		7.0E-06	0.00	1.4E-05	0.01	1.4E-05	2E-03		
Cs-137 (約30年)		9.0E-06	0.00	1.3E-05	0.00	1.2E-05	3E-03		

※1 試料濃度は、揮発性と粒子状の合計値。

0.0E-0とは、0.0 × 10⁻⁰と同じ意味である。

その他の核種については評価中。

※2 二種類以上の核種がある場合は、それぞれの濃度限度に対する倍率の総和を1と比較する。

10/15

海水核種分析結果<沿岸>

採取場所	福島第一 5,6号機放水口北側 (5,6号機放水口から北側に約30m地点)		福島第一 南放水口付近 (1~4号機放水口から南側に約30m地点)		福島第二 北放水口付近 (3,4号機放水口付近) (福島第一から約100m地点)		福島第二 岩沢海岸付近 (1,2号機放水口から南側に約70m地点) (福島第一から約160m地点)	
	平成23年5月28日 9時20分	平成23年5月29日 13時20分	平成23年5月28日 9時00分	平成23年5月28日 13時00分	平成23年5月28日 8時30分	平成23年5月28日 7時50分	①試料濃度 (Bq/L)	倍率 (①/②)
検出核種 (半減期)	①試料濃度 (Bq/L)	倍率 (①/②)	①試料濃度 (Bq/L)	倍率 (①/②)	①試料濃度 (Bq/L)	倍率 (①/②)	①試料濃度 (Bq/L)	倍率 (①/②)
I-131 (約8日)	4.0	0.10	ND	-	ND	-	ND	-
Cs-134 (約2年)	54	1.1	59	1.2	51	0.85	19	0.32
Cs-137 (約30年)	70	0.76	50	0.67	54	0.60	16	0.19
							40	
							60	
							90	

参考値
(データ集約: 5/29)

②所規則告示濃度限度
(Bq/L)
(別表第2第六欄
周辺監視区域外の
水中の濃度限度)

※ 所規則告示濃度は、「Bq/cm³」の表記を「Bq/L」に換算した値
 ※ その他の核種については評価中。
 ※ 二種以上の核種がある場合は、それぞれの濃度限度に対する倍率の総和を1と比較する。
 ※ 本分析における海水の放射能濃度の検出限界値 (I-131が約0Bq/L) を下回る場合は、即と記載。

11/15

参考値

福島第一 物産堤前、1～4号機スクリーン、1～4号機取水口内 海水核種分析結果<1/3>

採取場所	福島第一 物産堤前取水	福島第一 1～4号機取水口内北側海水		福島第一 1号機スクリーン海水 (シルトフェエンス外側)		福島第一 1号機スクリーン海水 (シルトフェエンス内側)		福島第一 2号機スクリーン海水 (シルトフェエンス外側)		(データ集約: 5/28)
		平成23年5月28日 6時09分	平成23年5月28日 6時17分	平成23年5月28日 6時25分	平成23年5月28日 6時29分	平成23年5月28日 6時37分	平成23年5月28日 6時37分	平成23年5月28日 6時37分	平成23年5月28日 6時37分	
試料採取日時	試料濃度 (Bq/L)	倍率 (①/②)	①試料濃度 (Bq/L)	倍率 (①/②)	①試料濃度 (Bq/L)	倍率 (①/②)	①試料濃度 (Bq/L)	倍率 (①/②)	①試料濃度 (Bq/L)	②河川即告示 濃度限度 (Bq/L) (別表第2第六欄 周辺監視区域外の 水中の濃度限度)
Y-131 (終日)	120	3.0	710	18	570	17	650	16	680	40
Co-136 (終日)	380	6.3	1,500	25	1,500	25	1,500	25	1,400	50
Es-137 (終日)	390	4.3	1,500	17	1,500	18	1,600	18	1,600	90

※ 河川即告示濃度は、「Bq/cm³」の表記を「Bq/L」に換算した値
 ※ その他の核種については評価中。
 ※ 二種類以上の核種がある場合は、それぞれの濃度限度に對する倍率の総和を1と比較する。

参考値

福島第一 物懸場前、1~4号機スクリーン、1~4号機取水口内 海水核種分析結果<2/3>

採取場所	福島第一 2号機スクリーン取水 (シルトフェエンス内側)		福島第一 3号機スクリーン取水 (シルトフェエンス外側)		福島第一 3号機スクリーン取水 (シルトフェエンス内側)		福島第一 4号機スクリーン取水 (シルトフェエンス内側)		② 汚染水 告示濃度 (Bq/L) (別添第2第六欄 周辺監視区域外の水中の濃度限度)		
	平成23年5月28日 6時34分	① 試料濃度 (Bq/L)	倍率 (①/②)	① 試料濃度 (Bq/L)	倍率 (①/②)	平成23年5月28日 6時44分	① 試料濃度 (Bq/L)	倍率 (①/②)		平成23年5月28日 6時44分	① 試料濃度 (Bq/L)
夜出核種 (半減期)											
I-131 (83日)	24,000	500	10	410	720	78	410	10	410	160	4.0
Cs-134 (82年)	4,100	68	22	1,300	5,100	85	4,700	78	4,700	4,500	75
Cs-137 (830年)	4,300	48	16	1,400	5,400	60	5,100	57	5,100	4,800	53

※ 汚染水告示濃度は、「Bq/cm³」の表記を「Bq/L」に変換した値
 ※ その値の核種については評価中。
 ※ 二種類以上の核種がある場合は、それぞれの濃度限度に対する倍率の総和を1と比較する。

(データ集約: 6/28)

参考値

福島第一 物産場前、1~4号炉スクリーン、1~4号機取水口内 海水核種分析結果<3/3>

採取場所	福島第一 1~4号機 取水口内南側海水										②炉種別告示 濃度限度 (Bq/L) (別添第2類六類 周辺汚染区域外の 水中の濃度限度)
	採取日 時刻	平成23年5月20日 6時55分	①核種濃度 (Bq/L)	倍率 (①/②)	①核種濃度 (Bq/L)	倍率 (①/②)	①核種濃度 (Bq/L)	倍率 (①/②)	①核種濃度 (Bq/L)	倍率 (①/②)	
検出核種 (半減期)											
I-131 (83日)		53	1.3								40
Cs-134 (約2年)		450	7.5								60
Cs-137 (約30年)		500	5.5								90

※ 炉種別告示濃度は、「Bq/cm³」の濃度を「Bq/L」に換算した値
 ※ その他の核種については評価中。
 ※ 二種類以上の核種がある場合は、それぞれの濃度限度に対する倍率の総和を1と比較する。

(データ集約: 5/20)

家中環境物処埋施設周辺 サブドレン水検測分析結果(1/2)

平成23年5月29日

測定項目	検出値																				単位							
	4/16	4/17	4/18	4/19	4/20	4/21	4/22	4/23	4/24	4/25	4/26	4/27	4/28	4/29	4/30	5/1	5/2	5/3	5/4	5/5		5/6	5/7	5/8	5/9	5/10	5/11	5/12
①	0.03	0.11	0.11	0.087	0.11	0.11	0.11	0.11	0.16	0.21	0.18	0.16	0.16	0.16	0.16	0.16	0.12	0.095	0.099	0.09	0.11	0.081	0.075	0.065	0.063	0.053	0.046	0.04
②	0.032	0.12	0.12	0.038	0.053	0.056	0.051	0.035	0.031	0.045	0.028	0.023	0.027	0.022	0.021	0.012	0.023	0.017	0.023	0.03	0.028	0.015	0.019	0.018	0.017	0.014	0.012	0.015
③	0.5	0.35	0.42	0.34	0.33	0.16	0.069	0.15	0.08	0.23	0.13	0.12	0.19	0.083	0.052	0.051	0.054	0.022	0.019	0.018	0.027	0.023	0.051	0.018	0.052	0.043	0.03	0.03
④	-	-	-	-	-	-	-	-	-	-	-	-	-	-	-	-	-	-	-	-	-	-	-	-	-	-	-	-

Cs-134 (Bq/cm³)

測定項目	検出値																				単位								
	4/16	4/17	4/18	4/19	4/20	4/21	4/22	4/23	4/24	4/25	4/26	4/27	4/28	4/29	4/30	5/1	5/2	5/3	5/4	5/5		5/6	5/7	5/8	5/9	5/10	5/11	5/12	5/13
①	0.083	0.076	0.076	0.077	0.095	0.48	0.22	0.15	0.12	0.12	0.12	0.12	0.21	0.22	0.15	0.065	0.1	0.11	0.09	0.086	0.062	0.041	0.06	0.053	0.11	0.025	0.041	0.15	
②	ND	0.048	0.033	0.046	0.071	0.024	0.025	0.025	0.02	0.025	0.02	0.022	0.045	0.031	0.014	ND	0.021	ND	ND	ND	0.21	ND	ND	ND	ND	ND	0.02	0.011	0.028
③	0.037	0.015	0.015	0.012	0.012	0.047	0.023	0.03	ND	0.015	ND	ND	0.035	ND	0.019	0.009	0.028	ND	0.033	ND	ND	0.007	ND	ND	ND	0.011	ND	0.15	
④	0.45	0.3	0.19	0.073	0.092	0.099	0.066	0.077	0.15	0.054	0.054	0.07	0.071	0.045	0.06	0.02	0.082	0.046	0.043	0.018	0.058	0.058	0.085	0.061	0.095	0.1	0.08	0.12	
⑤	-	-	-	-	-	-	-	-	-	-	-	-	-	-	-	-	-	-	-	-	-	-	-	-	-	-	-	-	

Cs-137 (Bq/cm³)

測定項目	検出値																				単位							
	4/16	4/17	4/18	4/19	4/20	4/21	4/22	4/23	4/24	4/25	4/26	4/27	4/28	4/29	4/30	5/1	5/2	5/3	5/4	5/5		5/6	5/7	5/8	5/9	5/10	5/11	5/12
①	0.11	0.093	0.093	0.095	0.095	0.51	0.24	0.16	0.12	0.12	0.12	0.13	0.23	0.13	0.17	0.078	0.11	0.13	0.092	0.099	0.069	0.025	0.073	0.045	0.11	0.045	0.045	0.17
②	ND	0.012	0.031	0.037	0.072	0.038	0.032	0.022	0.019	0.027	0.023	0.031	0.031	0.022	0.014	ND	0.028	0.021	0.022	ND	0.73	ND	ND	0.008	ND	ND	0.011	0.013
③	0.037	0.013	0.013	0.012	0.012	0.047	0.023	0.03	ND	0.015	ND	ND	0.032	ND	0.019	0.009	0.028	ND	0.033	ND	ND	0.007	ND	ND	ND	0.011	ND	0.15
④	0.65	0.32	0.21	0.079	0.08	0.1	0.075	0.082	0.15	0.055	0.043	0.062	0.067	0.068	0.042	0.047	0.083	0.03	0.057	0.041	0.063	0.073	0.095	0.045	0.12	0.1	0.12	
⑤	-	-	-	-	-	-	-	-	-	-	-	-	-	-	-	-	-	-	-	-	-	-	-	-	-	-	-	-

※1-131はサンプリング器具を洗浄していないことによる汚染
 ※4/16は汚染除去作業中のサンプリングであり、サブドレン水検測に水が混入し汚染値が高くなっている
 ※4/25はサブドレン水検測の結果であることから、汚染は5/14日の検出値より低い
 ※4/25は4/25日採取不可のため、サブドレン水の上層部として検出、5/14日採取の結果である。(4/25)

- ＜測定箇所＞
- ①4号/5号埋置庫
 - ②4号/5号埋置庫
 - ③4号/5号埋置庫
 - ④4号/5号埋置庫
 - ⑤4号/5号埋置庫

集中廃棄物処理施設周辺 サブドレン水域調査 表(2/2)

平成24年5月28日

I-131(Bq/cm²)

調査地点	移送日																
	5/14	5/15	5/16	5/17	5/18	5/19	5/20	5/21	5/22	5/23	5/24	5/25	5/26	5/27	5/28		
①	0.21	0.058	0.036	ND	0.014	0.009	ND	ND	ND	ND	ND	ND	ND	ND	ND		
②	0.04	0.04	0.023	0.031	0.026	0.023	0.025	0.017	0.02	0.017	0.013	0.013	0.013	0.011	0.013		
③	0.019	ND	0.03	0.011	ND	0.009	0.006	ND	0.005	0.006	ND	ND	ND	ND	0.004		
④	-	-	-	-	-	-	-	-	-	-	-	-	-	-	-		
⑤	0.055	0.054	0.047	0.043	0.016	0.05	0.034	0.03	0.029	0.025	0.023	0.021	0.023	0.015	0.016		
⑥	-	-	0.012	-	-	-	-	-	-	0.009	-	-	-	-	-		
⑦	-	-	-	-	-	-	-	-	-	-	-	-	0.16	0.18	0.12		

Cs-134(Bq/cm²)

調査地点	移送日																
	5/14	5/15	5/16	5/17	5/18	5/19	5/20	5/21	5/22	5/23	5/24	5/25	5/26	5/27	5/28		
①	2.5	0.11	0.08	0.06	0.022	0.081	0.046	0.056	0.067	0.047	0.055	0.021	0.033	0.043	0.059		
②	0.016	ND	0.011	ND	ND	0.007	0.025	ND	ND	ND	ND	ND	0.014	0.011	ND		
③	0.022	ND	0.1	ND	ND	ND	0.033	ND	0.006	0.006	ND	ND	ND	0.017	0.009		
④	-	-	-	-	-	-	-	-	-	-	-	-	-	-	-		
⑤	0.13	0.12	0.13	0.13	0.15	0.13	0.14	0.11	0.14	0.12	0.13	0.12	0.13	0.12	0.14		
⑥	-	-	0.014	-	-	-	-	-	-	ND	-	-	-	-	-		
⑦	-	-	-	-	-	-	-	-	-	-	-	-	0.33	0.41	0.45		

Co-137(Bq/cm²)

調査地点	移送日																
	5/14	5/15	5/16	5/17	5/18	5/19	5/20	5/21	5/22	5/23	5/24	5/25	5/26	5/27	5/28		
①	2.9	0.13	0.085	0.078	0.049	0.096	0.06	0.049	0.063	0.061	0.062	0.027	0.045	0.039	0.067		
②	0.02	ND	0.009	ND	ND	ND	0.022	0.009	0.02	ND	ND	ND	0.015	0.01	ND		
③	ND	0.025	0.058	ND	ND	ND	0.033	ND	ND	ND	0.013	ND	ND	0.011	ND		
④	-	-	-	-	-	-	-	-	-	-	-	-	-	-	-		
⑤	0.12	0.11	0.12	0.12	0.14	0.13	0.14	0.12	0.13	0.13	0.14	0.12	0.13	0.12	0.16		
⑥	-	-	0.011	-	-	-	-	-	-	ND	-	-	-	-	-		
⑦	-	-	-	-	-	-	-	-	-	-	-	-	0.35	0.43	0.46		

①-⑦はサブドレン・調査区域に設置されたモニタリングポストの測定結果を示す。
 ①②③はサブドレンの調査結果を示す。④⑤⑥⑦はサブドレン以外の調査結果を示す。
 ⑧はサブドレン以外の調査結果を示す。
 ⑨はサブドレン以外の調査結果を示す。
 ⑩はサブドレン以外の調査結果を示す。
 ⑪はサブドレン以外の調査結果を示す。
 ⑫はサブドレン以外の調査結果を示す。
 ⑬はサブドレン以外の調査結果を示す。
 ⑭はサブドレン以外の調査結果を示す。
 ⑮はサブドレン以外の調査結果を示す。
 ⑯はサブドレン以外の調査結果を示す。
 ⑰はサブドレン以外の調査結果を示す。
 ⑱はサブドレン以外の調査結果を示す。
 ⑲はサブドレン以外の調査結果を示す。
 ⑳はサブドレン以外の調査結果を示す。
 ㉑はサブドレン以外の調査結果を示す。
 ㉒はサブドレン以外の調査結果を示す。
 ㉓はサブドレン以外の調査結果を示す。
 ㉔はサブドレン以外の調査結果を示す。
 ㉕はサブドレン以外の調査結果を示す。
 ㉖はサブドレン以外の調査結果を示す。
 ㉗はサブドレン以外の調査結果を示す。
 ㉘はサブドレン以外の調査結果を示す。
 ㉙はサブドレン以外の調査結果を示す。
 ㉚はサブドレン以外の調査結果を示す。
 ㉛はサブドレン以外の調査結果を示す。
 ㉜はサブドレン以外の調査結果を示す。
 ㉝はサブドレン以外の調査結果を示す。
 ㉞はサブドレン以外の調査結果を示す。
 ㉟はサブドレン以外の調査結果を示す。
 ㊱はサブドレン以外の調査結果を示す。
 ㊲はサブドレン以外の調査結果を示す。
 ㊳はサブドレン以外の調査結果を示す。
 ㊴はサブドレン以外の調査結果を示す。
 ㊵はサブドレン以外の調査結果を示す。
 ㊶はサブドレン以外の調査結果を示す。
 ㊷はサブドレン以外の調査結果を示す。
 ㊸はサブドレン以外の調査結果を示す。
 ㊹はサブドレン以外の調査結果を示す。
 ㊺はサブドレン以外の調査結果を示す。
 ㊻はサブドレン以外の調査結果を示す。
 ㊼はサブドレン以外の調査結果を示す。
 ㊽はサブドレン以外の調査結果を示す。
 ㊾はサブドレン以外の調査結果を示す。
 ㊿はサブドレン以外の調査結果を示す。

- <調査場所>
- ① 4号モニタリングポスト
 - ② 4号モニタリングポスト
 - ③ 4号モニタリングポスト
 - ④ 4号モニタリングポスト
 - ⑤ 4号モニタリングポスト
 - ⑥ 4号モニタリングポスト
 - ⑦ 4号モニタリングポスト

509

様式 8-1 (1/4)

3/29 12:07 支

異常事態連絡様式 (第2報以降) (原子炉施設)

1枚

※ 各項目について、情報が得られたものから記入し、迅速に連絡することとする。

平成23年5月29日 (第 報)
発信時刻 // 時 分
(第15条-508報)

経済産業大臣, 福島県知事, 大熊町長, 双葉町長 殿

通報者名 福島第一原子力発電所長 吉田 昌郎
連絡先 (原子力防災管理者) 0240-32-2101 (代)

特定事象の発生について、原子力災害対策特別措置法第10条第1項の規定に基づく通報以降の情報を通報します。

原子力事業所及び場所		名称: 東京電力株式会社 福島第一原子力発電所 (事業区分: 電気事業) 場所: 福島県双葉郡大熊町大字夫沢字北原 22	
特定事象の発生箇所		福島第一原子力発電所	
特定事象の発生時刻		平成23年3月11日 16時36分 (24時間表示)	
発生した特定事象の概要	特定事象の種類	⑥ 非常用炉心冷却装置注水不能 原子力緊急事態に該当 (■する, しない) 5	
	想定される原因	<input type="checkbox"/> 特定 <input checked="" type="checkbox"/> 調査中	
	検出された放射能 量の状況, 検出され た放射性物質の状 況又は主な施設・設 備の状況等	2号機原子炉への給水系配管による注入ラインの漏えい確認試験を、 9時40分から開始し、10時58分に異常のないことを確認しました。 11時33分給水系配管より⑥m ³ /hの注水を開始しました。 なお、消火系配管による注水は7m ³ /hで継続中です。 今後、プラントパラメータの経時変化を確認しながら、消火系配管を使用 した注水から給水系配管を使用した注水に切り替えていきます。	
その他特定事象の把握に 参考となる情報	被ばく者の状況及び 汚染拡大の有無 (確認時刻 時 分)	被ばく者の状況 <input type="checkbox"/> 無 <input type="checkbox"/> 有: 被ばく者 名, 要救助者 名 汚染拡大の有無 <input type="checkbox"/> 無 <input type="checkbox"/> 有:	
	気象情報 (確認時刻 時 分)	・天候: ・風向: 方位 ・風速: m/s ・大気安定度: —	
	周辺環境への影響	<input type="checkbox"/> 無 <input type="checkbox"/> 有:	
	応急措置		

510

様式 8-1 (1/4)

5/29 13:30 受

異常事態連絡様式 (第2報以降) (原子炉施設)

1枚

※ 各項目について、情報が得られたものから記入し、迅速に連絡することとする。

平成23年5月29日 (第 報)
発信時刻 13 時 0 / 分
(第15条-509報)

経済産業大臣, 福島県知事, 大熊町長, 双葉町長 殿

通報者名 福島第一原子力発電所長 吉田 昌郎
連絡先 (原子力防災管理者) 0240-32-2101 (代)

特定事象の発生について、原子力災害対策特別措置法第10条第1項の規定に基づく通報以降の情報を通報します。

原子力事業所及び場所		名称: 東京電力株式会社 福島第一原子力発電所 (事業区分: 電気事業) 場所: 福島県双葉郡大熊町大字夫沢字北原 22	
特定事象の発生箇所		福島第一原子力発電所	
特定事象の発生時刻		平成23年3月11日 16時36分 (24時間表示)	
発生した特定事象の概要	特定事象の種類	㊦ 非常用炉心冷却装置注水不能 原子力緊急事態に該当 (■する, しない)	
	想定される原因	<input type="checkbox"/> 特定 <input checked="" type="checkbox"/> 調査中	
	検出された放射能量の状況, 検出された放射性物質の状況又は主な施設・設備の状況等	5号機仮設残留熱除去海水ポンプは、予備のポンプとの交換を終了後、12時31分起動し、12時49分残留熱除去系による原子炉の冷却を再開しました。 なお、12時49分現在の炉水温度は94.8℃、使用済燃料プール温度は46.2℃です。	
その他特定事象の把握に参考となる情報	被ばく者の状況及び汚染拡大の有無 (確認時刻 時 分)	被ばく者の状況 <input type="checkbox"/> 無 <input type="checkbox"/> 有: 被ばく者 名, 要救助者 名 汚染拡大の有無 <input type="checkbox"/> 無 <input type="checkbox"/> 有:	
	気象情報 (確認時刻 時 分)	・天候: ・風向: 方位 ・風速: m/s ・大気安定度: _____	
	周辺環境への影響	<input type="checkbox"/> 無 <input type="checkbox"/> 有:	
	応急措置	

511

様式 8-1-(1/4)

異常事態連絡様式 (第2報以降) (原子炉施設)

1枚

※ 各項目について、情報が得られたものから記入し、迅速に連絡することとする。

平成23年5月29日 (第 報)		
発信時刻 15 時 32 分		
(第15条-5.10報)		
経済産業大臣, 福島県知事, 大熊町長, 双葉町長 殿		
通報者名 福島第一原子力発電所長 吉田 昌郎 連絡先 (原子力防災管理者) 0240-32-2101 (代)		
特定事象の発生について、原子力災害対策特別措置法第10条第1項の規定に基づく通報以降の情報を通報します。		
原子力事業所及び場所	名称: 東京電力株式会社 福島第一原子力発電所 (事業区分: 電気事業) 場所: 福島県双葉郡大熊町大字夫沢字北原22	
特定事象の発生箇所	福島第一原子力発電所	
特定事象の発生時刻	平成23年5月11日 16時36分 (24時間表示)	
発生した特定事象の概要	特定事象の種類	⑥ 非常用炉心冷却装置注水不能 原子力緊急事態に該当 (■する, しない)
	想定される原因	<input type="checkbox"/> 特定 <input checked="" type="checkbox"/> 調査中
	検出された放射能量の状況, 検出された放射性物質の状況又は主な施設・設備の状況等	本日14時40分頃、Jビレッジ西側20kmゲート付近にて、荷下ろし作業をしていた協力企業社員のうち1名が右足甲部に鋼材を落下させ、負傷しました。当該作業員は、Jビレッジメディカルセンターに搬送された後、15時12分救急車でいわき共立病院に向けて搬送されました。 なお、当該作業員の汚染はありません。
その他特定事象の把握に参考となる情報	被ばく者の状況及び汚染拡大の有無 (確認時刻 時 分)	被ばく者の状況 <input type="checkbox"/> 無 <input type="checkbox"/> 有: 被ばく者 名, 要救助者 名 汚染拡大の有無 <input type="checkbox"/> 無 <input type="checkbox"/> 有:
	気象情報 (確認時刻 時 分)	・天候: ・風向: 方位 ・風速: m/s ・大気安定度:
	周辺環境への影響	<input type="checkbox"/> 無 <input type="checkbox"/> 有:
	応急措置

1/5

512

様式 8-1-(1/4)

5/29 19:36 受

異常事態連絡様式 (第2報以降) (原子炉施設)

5枚

※ 各項目について、情報が得られたものから記入し、迅速に連絡することとする。

平成23年5月29日 (第 報)

発信時刻 16 時 36 分

(第15条-511報)

経済産業大臣, 福島県知事, 大熊町長, 双葉町長 殿

通報者名 福島第一原子力発電所長 吉田 昌郎
連絡先 (原子力防災管理者) 0240-32-2101 (代)

特定事象の発生について、原子力災害対策特別措置法第10条第1項の規定に基づく通報以降の情報を通報します。

原子力事業所及び場所		名称: 東京電力株式会社 福島第一原子力発電所 (事業区分: 電気事業) 場所: 福島県双葉郡大熊町大字大沢字北原 22
特定事象の発生箇所		福島第一原子力発電所
特定事象の発生時刻		平成23年3月11日 18時36分 (24時間表示)
発生した特定事象の概要	特定事象の種類	① 非常用炉心冷却装置注水不能 原子力緊急事態に該当 (■する, しない)
	想定される原因	<input type="checkbox"/> 特定 <input checked="" type="checkbox"/> 調査中
	検出された放射能量の状況, 検出された放射性物質の状況又は主な施設・設備の状況等	プラント状況 (5月29日13時00分現在) 及び、発電所敷地内におけるモニタリング結果 (5月29日16時00分現在) を報告します。
その他特定事象の把握に参考となる情報	被ばく者の状況及び汚染拡大の有無 (確認時刻 時 分)	被ばく者の状況 <input type="checkbox"/> 無 <input type="checkbox"/> 有: 被ばく者 名, 要救助者 名 汚染拡大の有無 <input type="checkbox"/> 無 <input type="checkbox"/> 有:
	気象情報 (確認時刻 16 時 00 分)	・天候: 雨 ・風向: 方位 北東 ・風速: 0.5 m/s ・大気安定度: —
	周辺環境への影響	<input type="checkbox"/> 無 <input type="checkbox"/> 有:
	応急措置	

福島第一原子力発電所 プラント関連パラメータ (水位・圧力・温度などのデータ)

5月29日 13:00 現在

号機	1号機	2号機	3号機	4号機	5号機	6号機
原子炉注水状況	注水ポンプ稼働状況 注水ポンプ稼働率 (5/29 11:00現在)	注水ポンプ稼働状況 注水ポンプ稼働率 (5/29 11:00現在)	注水ポンプ稼働状況 注水ポンプ稼働率 (5/29 11:00現在)	※2 (原子炉の稼働状況が維持されており、注水不変) (5号機についてはその注水機が稼働)	※2 (原子炉の稼働状況が維持されており、注水不変) (5号機についてはその注水機が稼働)	※2 (原子炉の稼働状況が維持されており、注水不変) (5号機についてはその注水機が稼働)
原子炉水位	燃料池A: 979.6 燃料池B: 1600 mm (5/29 11:00現在)	燃料池A: 1500 mm 燃料池B: 2150 mm (5/29 11:00現在)	燃料池A: 1850 mm 燃料池B: 1950 mm (5/29 11:00現在)	停止域 2164mm (5/29 13:00 現在)	停止域 2164mm (5/29 13:00 現在)	停止域 1904mm (5/29 13:00 現在)
原子炉圧力	A: 0.555 MPa.g B: 1.508 MPa.g (5/29 11:00 現在)	A: 0.011 MPa.g B: 0.016 MPa.g (5/29 11:00 現在)	A: 0.132 MPa.g B: 0.108 MPa.g (5/29 11:00 現在)	A: 0.023 MPa.g (5/29 13:00 現在)	0.023 MPa.g (5/29 13:00 現在)	0.010 MPa.g (5/29 13:00 現在)
原子炉水温度	C: 監視値がないため採取不可)					
原子炉圧力容器 表わりの温度	注水/温度: 114.1°C 炉内温度: 96.8°C (5/29 11:00 現在)	注水/温度: 111.5°C 炉内温度: 10.6°C (5/29 11:00 現在)	注水/温度: 120.9°C 炉内温度: 123.2°C (5/29 11:00 現在)	※3	※3	24.6°C (5/29 13:00 現在)
D/W - S/C 圧力	D/W: 0.1317 MPa abs S/C: 0.100 MPa abs (5/29 11:00 現在)	D/W: 0.030 MPa abs S/C: 0.017 MPa abs (5/29 11:00 現在)	D/W: 0.0999 MPa abs S/C: 0.1855 MPa abs (5/29 11:00 現在)	※2 (全機稼働中 に監視 対象外)	※2 (原子炉水温度として監視)	
D/W 秀麗温度	RPV/D-シールド: 97.1°C HM: 97.1°C (5/29 11:00 現在)	RPV/D-シールド: 106°C HM: 106°C (5/29 11:00 現在)	RPV/D-シールド: 157.7°C HM: 130.4°C (5/29 11:00 現在)	※3	※3	
CAMS 監視 データ	D/W: 2.75E-01 Sv/h S/C: 1.90E-01 Sv/h (5/29 11:00 現在)	D/W: 1.70E-01 Sv/h S/C: 1.90E-01 Sv/h (5/29 11:00 現在)	D/W: 3.20E-01 Sv/h S/C: 3.92E-01 Sv/h (5/29 11:00 現在)	※3	※3	
S/C 温度	A: 54.1°C B: 53.9°C (5/29 11:00 現在)	A: 53.2°C B: 53.4°C (5/29 11:00 現在)	A: 51.1°C B: 45.1°C (5/29 11:00 現在)	※3	※3	
D/W 監視圧力	0.384MPa.g (0.495MPa abs)	0.384MPa.g (0.485MPa abs)	0.384MPa.g (0.485MPa abs)			
D/W 監視使用圧力	0.427MPa.g (0.528MPa abs)	0.427MPa.g (0.528MPa abs)	0.427MPa.g (0.528MPa abs)			
使用燃料プール 温度	※1	46°C (5/29 11:00現在)	62°C (5/8現在) ※4	84°C (5/7現在) ※4	46.2°C (5/29 13:00 現在)	38.5°C (5/29 13:00 現在)
FPC 原子炉冷却 ポンプ	2050mm (5/29 11:00現在)	2600mm (5/29 11:00現在)	※1	6650mm (5/29 11:00現在)	※2	
電源	外部電源使用中 (P/C2C)					
その他情報	外部電源使用中 (P/C4D)					
その他情報	1号機 原子炉水位監視機Aについて、5/11 17:00 に計測異常発生。 3号機 炉内系から原子炉への注水を5/28 20:54に停止。 5号機 RFRSポンプについて、予備ポンプと交換終了後、5/29 12:49にRFRSによる原子炉の冷却を再開。					

注水圧力 MPa abs = 注水圧 MPa abs + ケーブル圧 MPa abs
注水温度 °C = 注水温度 °C + ケーブル温度 °C

※1: 計測不良
※2: データ取得中の異常
※3: 状況不明
※4: 監視機がプール水サンプルリング時に測定不能

3/5

福島第一原子力発電所 モニタリングポスト空間線量率(μSv/h)

測定日時	MP-1	MP-2	MP-3	MP-4	MP-5	MP-6	MP-7	MP-8
2011/5/29 6:00	5	24	16	15	19	40	124	104
2011/5/29 6:10	5	24	16	15	19	40	124	103
2011/5/29 6:20	5	24	16	15	19	40	124	103
2011/5/29 6:30	5	24	16	15	19	40	124	103
2011/5/29 6:40	5	24	16	15	19	40	124	103
2011/5/29 6:50	5	24	16	15	19	40	124	103
2011/5/29 7:00	5	24	16	15	19	40	124	103
2011/5/29 7:10	5	24	16	15	19	40	124	103
2011/5/29 7:20	5	24	16	15	19	40	124	103
2011/5/29 7:30	5	24	16	15	19	40	124	103
2011/5/29 7:40	5	24	16	15	19	40	124	103
2011/5/29 7:50	5	24	16	15	19	40	123	103
2011/5/29 8:00	5	24	16	15	19	40	123	102
2011/5/29 8:10	5	24	16	15	19	39	123	102
2011/5/29 8:20	5	24	16	15	19	39	123	102
2011/5/29 8:30	5	24	16	15	19	39	122	102
2011/5/29 8:40	5	24	16	15	19	39	121	102
2011/5/29 8:50	5	24	16	15	18	38	121	102
2011/5/29 9:00	5	24	16	15	18	39	121	102
2011/5/29 9:10	5	24	16	15	18	39	121	102
2011/5/29 9:20	5	24	16	15	18	39	121	102
2011/5/29 9:30	5	24	16	15	18	39	121	102
2011/5/29 9:40	5	24	16	15	18	39	121	102
2011/5/29 9:50	5	24	16	15	18	39	121	102
2011/5/29 10:00	5	24	16	15	18	39	121	102
2011/5/29 10:10	5	24	16	15	18	39	121	102
2011/5/29 10:20	5	24	16	15	18	39	121	102
2011/5/29 10:30	5	24	16	15	18	39	121	102
2011/5/29 10:40	5	24	16	15	18	39	121	102
2011/5/29 10:50	5	24	16	15	18	39	121	102
2011/5/29 11:00	5	24	16	15	18	39	121	102
2011/5/29 11:10	5	24	16	15	18	39	121	102
2011/5/29 11:20	5	24	16	15	18	39	121	102
2011/5/29 11:30	5	24	16	15	18	39	121	101
2011/5/29 11:40	5	24	16	15	18	39	121	101
2011/5/29 11:50	5	24	16	15	18	39	121	101
2011/5/29 12:00	5	24	16	15	18	39	121	101
2011/5/29 12:10	5	24	16	15	18	39	121	101
2011/5/29 12:20	5	24	16	15	18	39	121	101
2011/5/29 12:30	5	24	16	15	18	39	121	101
2011/5/29 12:40	5	24	16	15	18	39	121	101
2011/5/29 12:50	5	24	16	15	18	39	121	101
2011/5/29 13:00	5	24	16	15	18	39	121	101
2011/5/29 13:10	5	24	16	15	18	39	121	102
2011/5/29 13:20	5	24	16	15	18	39	121	102
2011/5/29 13:30	5	24	16	15	18	39	121	102
2011/5/29 13:40	5	24	16	15	18	39	121	102
2011/5/29 13:50	5	24	16	15	18	39	121	102
2011/5/29 14:00	5	24	16	15	18	39	121	102
2011/5/29 14:10	5	24	16	15	18	39	121	102
2011/5/29 14:20	5	24	16	15	18	39	121	102
2011/5/29 14:30	5	24	16	15	18	39	121	102
2011/5/29 14:40	5	24	16	15	18	39	121	102
2011/5/29 14:50	5	24	16	15	18	39	121	102
2011/5/29 15:00	5	24	16	15	18	39	121	102
2011/5/29 15:10	5	24	16	15	18	39	121	102
2011/5/29 15:20	5	24	16	15	18	39	121	102
2011/5/29 15:30	5	24	16	15	18	39	121	102
2011/5/29 15:40	5	24	16	15	18	39	121	102
2011/5/29 15:50	5	24	16	15	18	39	121	102
2011/5/29 16:00	5	24	16	15	18	39	121	102

4/5

福島第一原子力発電所 モニタリング結果

場所	日時	線量率 ($\mu\text{Sv/h}$)	中性子線量率 ($\mu\text{Sv/h}$)	天候	風向	風速 (m/s)
西門	2011/5/29 6:00	15.1	<0.01	雨	W	0.4
西門	2011/5/29 6:10	15.0	<0.01	雨	WNW	0.3
西門	2011/5/29 6:20	15.1	<0.01	雨	W	0.5
西門	2011/5/29 6:30	15.0	<0.01	雨	NNW	0.4
西門	2011/5/29 6:40	15.1	<0.01	雨	NW	0.5
西門	2011/5/29 6:50	15.1	<0.01	雨	NNW	0.7
西門	2011/5/29 7:00	15.0	<0.01	雨	NW	0.5
西門	2011/5/29 7:10	15.0	<0.01	雨	NNW	0.6
西門	2011/5/29 7:20	15.0	<0.01	雨	NNW	0.6
西門	2011/5/29 7:30	15.0	<0.01	雨	W	0.6
西門	2011/5/29 7:40	15.0	<0.01	雨	WNW	0.7
西門	2011/5/29 7:50	15.0	<0.01	雨	W	0.6
西門	2011/5/29 8:00	14.9	<0.01	雨	N	1.4
西門	2011/5/29 8:10	14.9	<0.01	雨	N	3.0
西門	2011/5/29 8:20	14.9	<0.01	雨	NE	0.4
西門	2011/5/29 8:30	14.9	<0.01	雨	NNW	0.4
西門	2011/5/29 8:40	14.9	<0.01	雨	N	0.6
西門	2011/5/29 8:50	15.0	<0.01	雨	NNW	0.5
西門	2011/5/29 9:00	14.9	<0.01	雨	SE	0.4
西門	2011/5/29 9:10	14.9	<0.01	雨	N	0.5
西門	2011/5/29 9:20	14.9	<0.01	雨	NNW	0.5
西門	2011/5/29 9:30	14.9	<0.01	雨	W	0.4
西門	2011/5/29 9:40	14.9	<0.01	雨	N	0.5
西門	2011/5/29 9:50	14.9	<0.01	雨	NNE	0.5
西門	2011/5/29 10:00	14.9	<0.01	雨	NW	0.6
西門	2011/5/29 10:10	14.9	<0.01	雨	SW	2.4
西門	2011/5/29 10:20	14.9	<0.01	雨	N	1.1
西門	2011/5/29 10:30	14.9	<0.01	雨	WNW	0.7
西門	2011/5/29 10:40	14.9	<0.01	雨	W	0.6
西門	2011/5/29 10:50	14.9	<0.01	雨	WNW	0.6
西門	2011/5/29 11:00	14.9	<0.01	雨	NW	0.7
西門	2011/5/29 11:10	14.9	<0.01	雨	N	0.6
西門	2011/5/29 11:20	14.9	<0.01	雨	NNW	0.4
西門	2011/5/29 11:30	14.9	<0.01	雨	N	0.3
西門	2011/5/29 11:40	14.9	<0.01	雨	NW	0.6
西門	2011/5/29 11:50	14.9	<0.01	雨	W	0.6
西門	2011/5/29 12:00	14.8	<0.01	雨	N	0.7
西門	2011/5/29 12:10	14.8	<0.01	雨	W	0.6
西門	2011/5/29 12:20	14.8	<0.01	雨	W	1.1
西門	2011/5/29 12:30	14.8	<0.01	雨	NNW	1.1
西門	2011/5/29 12:40	14.9	<0.01	雨	NW	0.7
西門	2011/5/29 12:50	14.8	<0.01	雨	W	0.5
西門	2011/5/29 13:00	14.8	<0.01	雨	WNW	0.7
西門	2011/5/29 13:10	14.9	<0.01	雨	WSW	0.6
西門	2011/5/29 13:20	14.8	<0.01	雨	NNW	0.6
西門	2011/5/29 13:30	15.0	<0.01	雨	N	0.4
西門	2011/5/29 13:40	14.8	<0.01	雨	E	0.7
西門	2011/5/29 13:50	14.9	<0.01	雨	NNE	0.7
西門	2011/5/29 14:00	14.8	<0.01	雨	E	0.7
西門	2011/5/29 14:10	15.0	<0.01	雨	N	0.6
西門	2011/5/29 14:20	15.0	<0.01	雨	NW	0.7
西門	2011/5/29 14:30	14.9	<0.01	雨	NE	0.7
西門	2011/5/29 14:40	14.8	<0.01	雨	NE	0.7
西門	2011/5/29 14:50	14.9	<0.01	雨	N	0.7
西門	2011/5/29 15:00	14.9	<0.01	雨	NE	0.6
西門	2011/5/29 15:10	14.9	<0.01	雨	NE	0.7
西門	2011/5/29 15:20	14.9	<0.01	雨	N	0.7
西門	2011/5/29 15:30	15.0	<0.01	雨	N	0.6
西門	2011/5/29 15:40	14.9	<0.01	雨	ENE	0.8
西門	2011/5/29 15:50	14.9	<0.01	雨	NNE	0.7
西門	2011/5/29 16:00	14.9	<0.01	雨	NE	0.5

5/5

福島第一原子力発電所 モニタリング結果(可搬型MP)

日時	事務本館南側線量率(mSv/h)	正門線量率(μSv/h)	西門線量率(μSv/h)
2011/5/28 12:00	0.38		15
2011/5/28 12:30	0.38		15
2011/5/28 13:00	0.38		15
2011/5/28 13:30	0.38	電源トラブルにより読み取り不可	15
2011/5/28 14:00	0.38		15
2011/5/28 14:30	0.38		15
2011/5/28 15:00	0.38		15
2011/5/28 15:30	0.38		15
2011/5/28 16:00	0.38		15
2011/5/28 16:30	0.38		15
2011/5/28 17:00	0.39		15
2011/5/28 17:30	0.38		15
2011/5/28 18:00	0.38		15
2011/5/28 18:30	0.38		15
2011/5/28 19:00	0.38		15
2011/5/28 19:30	0.39		15
2011/5/28 20:00	0.38		15
2011/5/28 20:30	0.38		15
2011/5/28 21:00	0.38		15
2011/5/28 21:30	0.38		15
2011/5/28 22:00	0.38		15
2011/5/28 22:30	0.38		15
2011/5/28 23:00	0.38		15
2011/5/28 23:30	0.38		15
2011/5/29 0:00	0.37		15
2011/5/29 0:30	0.38		15
2011/5/29 1:00	0.38		15
2011/5/29 1:30	0.38		15
2011/5/29 2:00	0.38		15
2011/5/29 2:30	0.37		15
2011/5/29 3:00	0.37		15
2011/5/29 3:30	0.37		15
2011/5/29 4:00	0.37		15
2011/5/29 4:30	0.38		15
2011/5/29 5:00	0.37		15
2011/5/29 5:30	0.37		15
2011/5/29 6:00	0.37		15
2011/5/29 6:30	0.37		15
2011/5/29 7:00	0.37		15
2011/5/29 7:30	0.37		15
2011/5/29 8:00	0.37		14
2011/5/29 8:30	0.37		14
2011/5/29 9:00	0.37		14
2011/5/29 9:30	0.37		14
2011/5/29 10:00	0.37		14
2011/5/29 10:30	0.37		14
2011/5/29 11:00	0.36		14
2011/5/29 11:30	0.37		14
2011/5/29 12:00	0.37		14
2011/5/29 12:30	0.36		14
2011/5/29 13:00	0.37		14
2011/5/29 13:30	0.37		14
2011/5/29 14:00	0.36		14
2011/5/29 14:30	0.38		14
2011/5/29 15:00	0.37		14
2011/5/29 15:30	0.37		14
2011/5/29 16:00	0.36		14

5/29 22:56 受

513

様式8-1 (1/4)

異常事態連絡様式 (第2報以降) (原子炉施設)

※ 各項目について、情報が得られたものから記入し、迅速に連絡することとする。

平成23年5月29日 (第 報)

発信時刻 2 / 時 3 / 分

(第15条-512報)

経済産業大臣, 福島県知事, 大熊町長, 双葉町長 殿

通報者名 福島第一原子力発電所長 吉田 昌郎

連絡先 (原子力防災管理者) 0240-32-2101 (代)

特定事象の発生について、原子力災害対策特別措置法第10条第1項の規定に基づく通報以降の情報を通報します。

原子力事業所及び場所	名称: 東京電力株式会社 福島第一原子力発電所 (事業区分: 電気事業) 場所: 福島県双葉郡大熊町大字夫沢字北原 22	
特定事象の発生箇所	福島第一原子力発電所	
特定事象の発生時刻	平成23年3月11日 16時36分 (24時間表示)	
発生した特定事象の概要	特定事象の種類	⑥ 非常用炉心冷却装置注水不能 原子力緊急事態に該当 (■する, □しない)
	想定される原因	□特定 ■ 調査中
	検出された放射能量の状況, 検出された放射性物質の状況又は主な施設・設備の状況等	第15条-510報でお知らせしました、いわき共立病院に搬送されました協力企業作業員については、「右第2趾基節骨開放骨折、右第3趾基節骨骨折」(今後約6週間程の外来通院加療を要する見込み)と診断されました。
その他特定事象の把握に参考となる情報	被ばく者の状況及び汚染拡大の有無 (確認時刻 時 分)	被ばく者の状況 □無 □有: 被ばく者 名, 要救助者 名 汚染拡大の有無 □無 □有:
	気象情報 (確認時刻 時 分)	・天候: ・風向: 方位 ・風速: m/s ・大気安定度: _____
	周辺環境への影響	□無 □有:
	応急措置