

456

1/17
(金17投)

5/19 11:46 発

様式8-1 (1/4)

異常事態連絡様式(第2報以降)(原子炉施設)

※ 各項目について、情報が得られたものから記入し、迅速に連絡することとする。

平成23年5月19日(第 報)

発信時刻 10時23分

(第15条-455報)

経済産業大臣、福島県知事、大熊町長、双葉町長 殿

通報者名 福島第一原子力発電所長 吉田 昌郎

連絡先(原子力防災管理者) 0240-32-2101(代)

特定事象の発生について、原子力災害対策特別措置法第10条第1項の規定に基づく通報以降の情報を通報します。

| | | | |
|--------------------|--|--|--|
| 原子力事業所及び場所 | | 名称：東京電力株式会社 福島第一原子力発電所 (事業区分：電気事業) 場所：福島県双葉郡大熊町大字夫沢字北原22 | |
| 特定事象の発生箇所 | | 福島第一原子力発電所 | |
| 特定事象の発生時刻 | | 平成23年3月11日 16時36分(24時間表示) | |
| 概要 | 発生した特定事象の種類 | ① 非常用炉心冷却装置注水不能 原子力緊急事態に該当(■する,しない) | |
| | 想定される原因 | <input type="checkbox"/> 特定 <input checked="" type="checkbox"/> 調査中 | |
| | 検出された放射能値の状況, 検出された放射性物質の状況又は主な施設・設備の状況等 | プラント状況(5月19日6時00分現在)及び、発電所敷地内におけるモニタリング結果(5月19日10時00分現在)並びに発電所周辺で採取した海水と空気中の放射性物質の核種分析結果(採取日5月18日)、サブドレン等の核種分析結果(採取日5月18日)をご報告します。 | |
| その他特定事象の把握に参考となる情報 | 被ばく者の状況及び汚染拡大の有無(確認時刻 時 分) | 被ばく者の状況 <input type="checkbox"/> 無 <input type="checkbox"/> 有：被ばく者 名, 要救助者 名 汚染拡大の有無 <input type="checkbox"/> 無 <input type="checkbox"/> 有： | |
| | 気象情報(確認時刻 10時00分) | ・天候： 晴れ ・風向：方位 東 ・風速： 1.7m/s ・大気安定度： _____ | |
| | 周辺環境への影響 | <input type="checkbox"/> 無 <input type="checkbox"/> 有： | |
| | 応急措置 | ----- | |

【留意事項】

各計測器については、地震やその後の影響による影響を受けて、通常の使用状態を維持しているものもあり、正しく測定されていない可能性のある計測器も存在している。プラントの状態を把握するために、このような計測器の不確かさも考慮したうえで、複数の計測器から得られる情報を活用して変化の傾向にも着目して総合的に判断している。

福島第一原子力発電所 プラント関連パラメータ (水位・圧力・温度などのデータ)

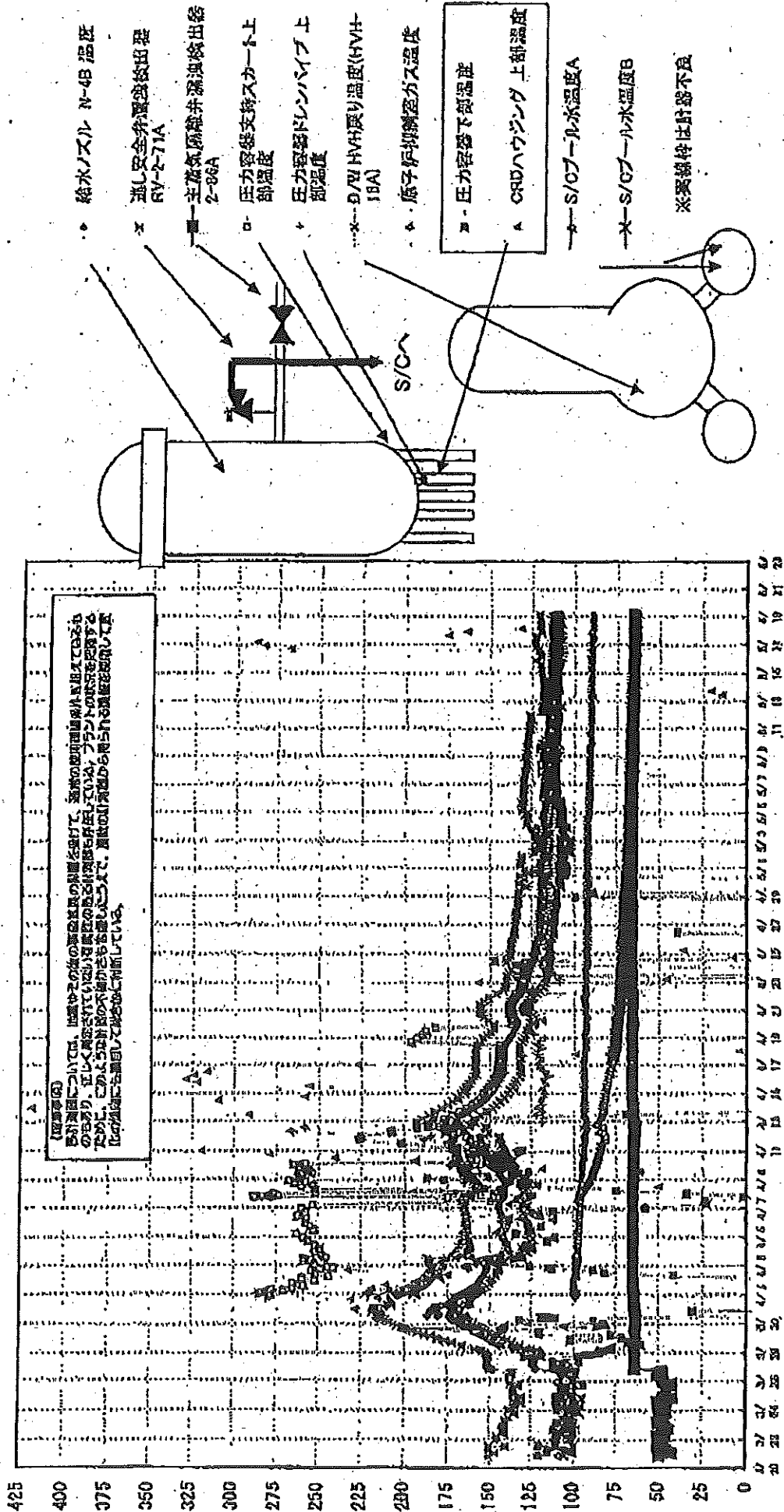
5月19日 6:00 現在

| 号機 | 1号機 | 2号機 | 3号機 | 4号機 | 5号機 | 6号機 |
|------------------|--|---|--|--------------------------------|---------------------------------|---------------------------------|
| 原子炉注水状況 | 給水系Aを用いた注水注入中。 流量 6.0m ³ /h (5/19 5:00 現在) | 消火系Aを用いた注水注入中。 流量 7.0m ³ /h (5/19 5:00 現在) | 消火系及び給水系Aを用いた注水注入中。 流量 9.0m ³ /h (給水系) (5/19 5:00 現在) 9.2-9.3m ³ /h (給水系) (5/19 10:35 現在) | | ※2 (原子炉の除熱機能が維持されており、注水不登) | |
| 原子炉水位 | 燃料域A：ダウンスケール 燃料域B：-1750mm (5/19 5:00 現在) | 燃料域A：-1500mm 燃料域B：-2100mm (5/19 5:00 現在) | 燃料域A：-1850mm 燃料域B：-2300mm (5/19 5:00 現在) | | 停止域 1778mm (5/19 6:00 現在) | 停止域 2275mm (5/19 6:00 現在) |
| 原子炉圧力 | A系 0.535MPa g (A) ※3 B系 1.420MPa g (B) ※3 (5/19 5:00 現在) | A系 0.018MPa g (A) ※3 B系 0.020MPa g (D) ※3 (5/19 5:00 現在) | A系 0.102MPa g (A) ※3 B系 0.098MPa g (C) ※3 (5/19 5:00 現在) | | 0.008MPa g (5/19 6:00 現在) | 0.018MPa g (5/19 6:00 現在) |
| 原子炉水温度 | (系統満灌がないため採取不可) | | | | | |
| 原子炉圧力容器 まわり温度 | 給水/A 温度：102.0℃ ※3 圧力容器下部温度：88.9℃ (5/19 5:00 現在) | 給水/A 温度：112.9℃ 圧力容器下部温度：109.1℃ ※1 (5/19 5:00 現在) | 給水/A 温度：113.4℃ ※3 圧力容器下部温度：114.6℃ (5/19 5:00 現在) | ※2 (全燃料取出 中につき監視 対象外) | | 27.3℃ (5/19 6:00 現在) |
| D/W・S/C 圧力 | D/W 0.1379MPa abs S/C 0.105MPa abs (5/19 5:00 現在) | D/W 0.045MPa abs S/C ダウンスケール ※1 (5/19 5:00 現在) | D/W 0.1026MPa abs S/C 0.1946MPa abs (5/19 5:00 現在) | | | ※2 (原子炉水温度にて監視中) |
| D/W 雰囲気温度 | RPV A/D-サークル：90.2℃ HVH 戻り：87.5℃ (5/19 5:00 現在) | RPV A/D-サークル：117.1℃ ※1 HVH 戻り：110℃ (5/19 5:00 現在) | RPV A/D-サークル：114.5℃ ※3 HVH 戻り：114.9℃ (5/19 5:00 現在) | | | ※2 (原子炉の除熱機能が維持されているため監視対象外) |
| CAMS 放射線 モニター | D/W (A) 9.69X10 ⁻¹ Sv/h ※1 (B) 3.63X10 ⁻¹ Sv/h ※1 S/C (A) 1.04X10 ⁻¹ Sv/h ※3 (B) 1.03X10 ⁻¹ Sv/h ※3 (5/19 5:00 現在) | D/W (A) 1.84X10 ⁻¹ Sv/h (B) 2.05X10 ⁻¹ Sv/h ※3 S/C (A) 3.31X10 ⁻¹ Sv/h ※3 (B) 5.51X10 ⁻¹ Sv/h ※3 (5/19 5:00 現在) | D/W (A) 8.55X10 ⁻¹ Sv/h (B) 5.16X10 ⁻¹ Sv/h S/C (A) 4.23X10 ⁻¹ Sv/h ※3 (B) 3.88X10 ⁻¹ Sv/h ※3 (5/19 5:00 現在) | | | |
| S/C 温度 | A系：53.3℃ B系：53.1℃ (5/19 5:00 現在) | A系：64.2℃ B系：64.4℃ (5/19 5:00 現在) | A系：41.2℃ B系：41.3℃ (5/19 5:00 現在) | | | |
| D/W 設計圧力 | 0.384MPa g (0.485MPa abs) | 0.384MPa g (0.485MPa abs) | 0.384MPa g (0.485MPa abs) | | | |
| D/W 最高使用圧力 | 0.427MPa g (0.528MPa abs) | 0.427MPa g (0.528MPa abs) | 0.427MPa g (0.528MPa abs) | | | |
| 使用済燃料プール 温度 | ※1 | 70℃ (5/19 5:00 現在) | 62℃ (5/19 現在) ※4 | 84℃ (5/17 現在) ※4 | 42.9℃ (5/19 6:00 現在) | 37.0℃ (5/19 6:00 現在) |
| FPC A/B-サークル | 1750mm (5/19 5:00 現在) | 3700mm (5/19 5:00 現在) | ※1 | 5550mm (5/19 5:00 現在) | | ※2 |
| 電源 | 外部電源受電中 (P/C2C) | | | | | |
| その他情報 | 1号機 原子炉水位燃料域Aについて、5/11 17:00 に計測結果を完了。 外部電源受電中 (P/C4D) | | | | | |
| | 共用プール： 31℃ (5/18 6:10) | | 5u: SHCモード (5/18 21:16~) | | 6u: SHCモード (5/18 10:05~) | |

圧力換算 ゲージ圧(MPa g) = 絶対圧(MPa abs) - 大気圧 (大気圧 0.1013 MPa)
絶対圧(MPa abs) = ゲージ圧(MPa g) + 大気圧 (大気圧 0.1013 MPa)

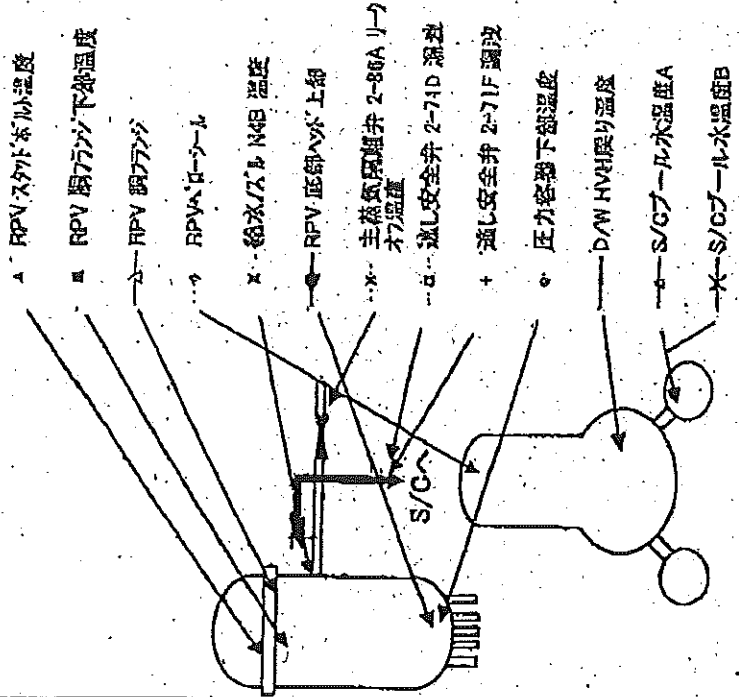
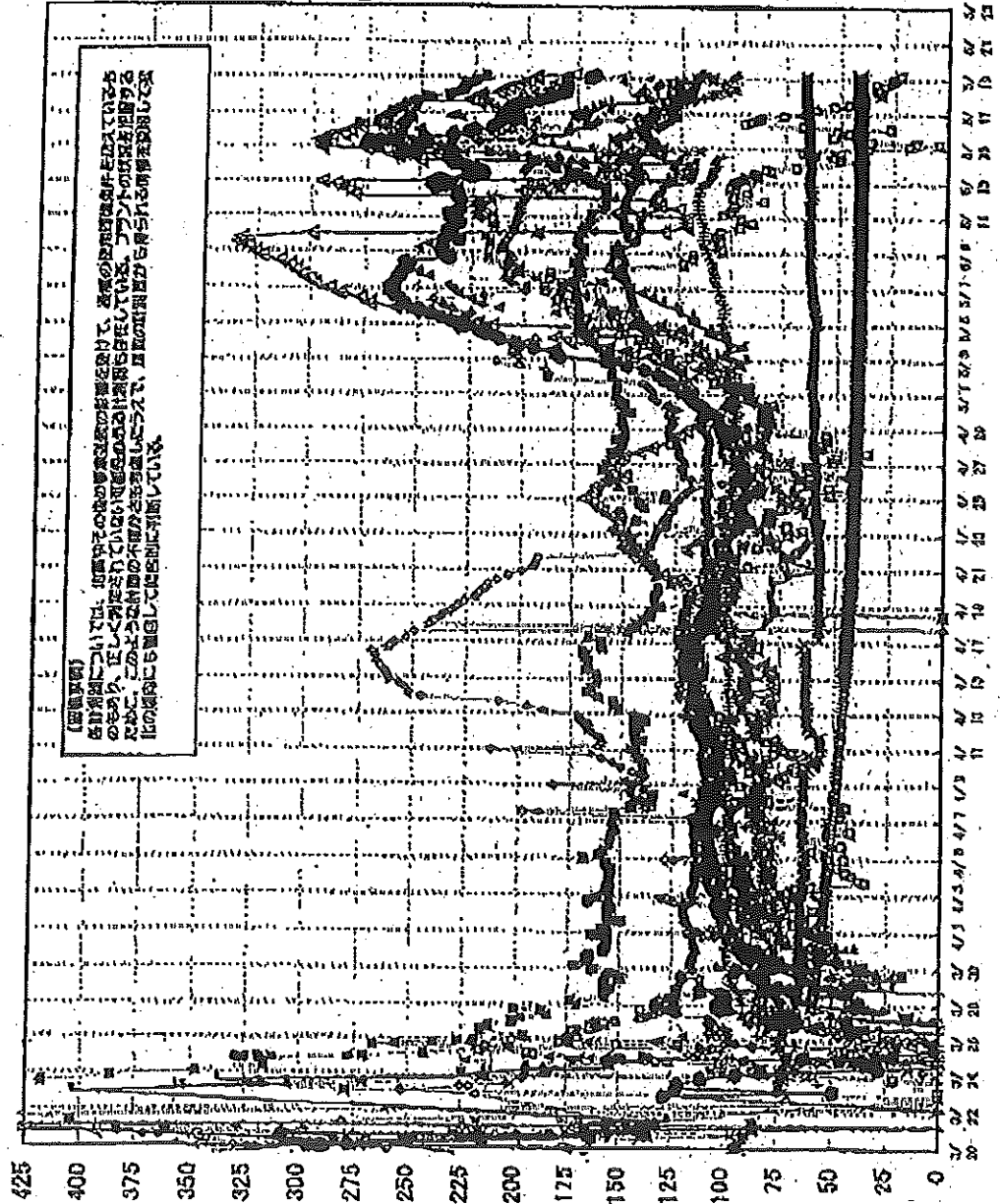
※1: 計器不良
※2: 状態推修を継続確認中
※3: データ採取対象外
※4: 使用済燃料プールのサークルサンプリング時に測定を実施

1F-2 温度に関するパラメータ(代表点)



5/19

1F-3 温度に関するパラメータ(代表点)



20 21 22 23 24 25 26 27 28 29 30 31 32 33 34 35 36 37 38 39 40 41 42 43 44 45 46 47 48 49 50 51 52 53 54 55 56 57 58 59 60 61 62 63 64 65 66 67 68 69 70 71 72 73 74 75 76 77 78 79 80 81 82 83 84 85 86 87 88 89 90 91 92 93 94 95 96 97 98 99 100

6/17

福島第一原子力発電所 モニタリングポスト空間線量計(μSv/h)

| 測定日時 | MP-1 | MP-2 | MP-3 | MP-4 | MP-5 | MP-6 | MP-7 | MP-8 |
|-----------------|------|------|------|------|------|------|------|------|
| 2011/5/18 18:10 | 6 | 26 | 18 | 16 | 21 | 43 | 131 | 132 |
| 2011/5/18 18:20 | 6 | 26 | 18 | 16 | 21 | 43 | 131 | 132 |
| 2011/5/18 18:30 | 6 | 26 | 18 | 16 | 21 | 43 | 131 | 132 |
| 2011/5/18 18:40 | 6 | 26 | 18 | 16 | 21 | 43 | 131 | 132 |
| 2011/5/18 18:50 | 6 | 26 | 18 | 16 | 21 | 43 | 131 | 132 |
| 2011/5/18 19:00 | 6 | 26 | 18 | 16 | 21 | 43 | 131 | 132 |
| 2011/5/18 19:10 | 6 | 26 | 18 | 16 | 21 | 43 | 131 | 132 |
| 2011/5/18 19:20 | 6 | 26 | 18 | 16 | 21 | 43 | 131 | 132 |
| 2011/5/18 19:30 | 6 | 26 | 18 | 16 | 21 | 43 | 131 | 132 |
| 2011/5/18 19:40 | 6 | 26 | 18 | 16 | 21 | 43 | 131 | 132 |
| 2011/5/18 19:50 | 6 | 26 | 18 | 16 | 21 | 43 | 131 | 132 |
| 2011/5/18 20:00 | 6 | 26 | 18 | 16 | 21 | 43 | 131 | 132 |
| 2011/5/18 20:10 | 6 | 26 | 18 | 16 | 21 | 43 | 131 | 132 |
| 2011/5/18 20:20 | 6 | 26 | 18 | 16 | 21 | 43 | 131 | 132 |
| 2011/5/18 20:30 | 6 | 26 | 18 | 16 | 21 | 43 | 131 | 132 |
| 2011/5/18 20:40 | 6 | 26 | 18 | 16 | 21 | 43 | 131 | 132 |
| 2011/5/18 20:50 | 6 | 26 | 18 | 16 | 21 | 43 | 131 | 132 |
| 2011/5/18 21:00 | 6 | 26 | 18 | 16 | 21 | 43 | 131 | 132 |
| 2011/5/18 21:10 | 6 | 26 | 18 | 16 | 21 | 43 | 131 | 132 |
| 2011/5/18 21:20 | 6 | 26 | 18 | 16 | 21 | 43 | 131 | 132 |
| 2011/5/18 21:30 | 6 | 26 | 18 | 16 | 21 | 43 | 131 | 132 |
| 2011/5/18 21:40 | 6 | 26 | 18 | 16 | 21 | 43 | 131 | 132 |
| 2011/5/18 21:50 | 6 | 26 | 18 | 16 | 21 | 43 | 131 | 132 |
| 2011/5/18 22:00 | 6 | 26 | 18 | 16 | 21 | 43 | 131 | 132 |
| 2011/5/18 22:10 | 6 | 26 | 18 | 16 | 21 | 43 | 131 | 132 |
| 2011/5/18 22:20 | 6 | 26 | 18 | 16 | 21 | 43 | 131 | 132 |
| 2011/5/18 22:30 | 6 | 26 | 18 | 16 | 21 | 43 | 131 | 132 |
| 2011/5/18 22:40 | 6 | 26 | 18 | 16 | 21 | 43 | 131 | 132 |
| 2011/5/18 22:50 | 6 | 26 | 18 | 16 | 21 | 43 | 131 | 132 |
| 2011/5/18 23:00 | 6 | 26 | 18 | 16 | 21 | 43 | 131 | 132 |
| 2011/5/18 23:10 | 6 | 26 | 18 | 16 | 21 | 43 | 131 | 132 |
| 2011/5/18 23:20 | 6 | 26 | 18 | 16 | 21 | 43 | 131 | 132 |
| 2011/5/18 23:30 | 6 | 26 | 18 | 16 | 21 | 43 | 131 | 132 |
| 2011/5/18 23:40 | 6 | 26 | 18 | 16 | 21 | 43 | 131 | 132 |
| 2011/5/18 23:50 | 6 | 26 | 18 | 16 | 21 | 43 | 131 | 132 |
| 2011/5/19 0:00 | 6 | 26 | 18 | 16 | 21 | 43 | 131 | 132 |
| 2011/5/19 0:10 | 6 | 26 | 18 | 16 | 21 | 43 | 131 | 132 |
| 2011/5/19 0:20 | 6 | 26 | 18 | 16 | 21 | 43 | 131 | 132 |
| 2011/5/19 0:30 | 6 | 26 | 18 | 16 | 21 | 43 | 131 | 132 |
| 2011/5/19 0:40 | 6 | 26 | 18 | 16 | 21 | 43 | 131 | 132 |
| 2011/5/19 0:50 | 6 | 26 | 18 | 16 | 21 | 43 | 131 | 132 |
| 2011/5/19 1:00 | 6 | 26 | 18 | 16 | 21 | 43 | 131 | 132 |
| 2011/5/19 1:10 | 6 | 26 | 18 | 16 | 21 | 43 | 131 | 132 |
| 2011/5/19 1:20 | 6 | 26 | 18 | 16 | 21 | 43 | 131 | 132 |
| 2011/5/19 1:30 | 6 | 26 | 18 | 16 | 21 | 43 | 131 | 132 |
| 2011/5/19 1:40 | 6 | 26 | 18 | 16 | 21 | 43 | 131 | 132 |
| 2011/5/19 1:50 | 6 | 26 | 18 | 16 | 21 | 43 | 131 | 132 |
| 2011/5/19 2:00 | 6 | 26 | 18 | 16 | 21 | 43 | 131 | 132 |
| 2011/5/19 2:10 | 6 | 26 | 18 | 16 | 21 | 43 | 131 | 132 |
| 2011/5/19 2:20 | 6 | 26 | 18 | 16 | 21 | 43 | 131 | 132 |
| 2011/5/19 2:30 | 6 | 26 | 18 | 16 | 21 | 43 | 131 | 132 |
| 2011/5/19 2:40 | 6 | 26 | 18 | 16 | 21 | 43 | 131 | 132 |
| 2011/5/19 2:50 | 6 | 26 | 18 | 16 | 21 | 43 | 131 | 132 |
| 2011/5/19 3:00 | 6 | 26 | 18 | 16 | 21 | 43 | 131 | 132 |
| 2011/5/19 3:10 | 6 | 26 | 18 | 16 | 21 | 43 | 131 | 132 |
| 2011/5/19 3:20 | 6 | 26 | 18 | 16 | 21 | 43 | 131 | 132 |
| 2011/5/19 3:30 | 6 | 26 | 18 | 16 | 21 | 43 | 131 | 132 |
| 2011/5/19 3:40 | 6 | 26 | 18 | 16 | 21 | 43 | 131 | 132 |
| 2011/5/19 3:50 | 6 | 26 | 18 | 16 | 21 | 43 | 131 | 132 |
| 2011/5/19 4:00 | 6 | 26 | 18 | 16 | 21 | 43 | 131 | 132 |
| 2011/5/19 4:10 | 6 | 26 | 18 | 16 | 21 | 43 | 131 | 132 |
| 2011/5/19 4:20 | 6 | 26 | 18 | 16 | 21 | 43 | 131 | 132 |
| 2011/5/19 4:30 | 6 | 26 | 18 | 16 | 21 | 43 | 131 | 132 |
| 2011/5/19 4:40 | 6 | 26 | 18 | 16 | 21 | 43 | 131 | 132 |
| 2011/5/19 4:50 | 6 | 26 | 18 | 16 | 21 | 43 | 131 | 132 |
| 2011/5/19 5:00 | 6 | 26 | 18 | 16 | 21 | 43 | 131 | 132 |
| 2011/5/19 5:10 | 6 | 26 | 18 | 16 | 21 | 43 | 131 | 132 |
| 2011/5/19 5:20 | 6 | 26 | 18 | 16 | 21 | 43 | 131 | 132 |
| 2011/5/19 5:30 | 6 | 26 | 18 | 16 | 21 | 43 | 131 | 132 |
| 2011/5/19 5:40 | 6 | 26 | 18 | 16 | 21 | 43 | 131 | 132 |
| 2011/5/19 5:50 | 6 | 26 | 18 | 16 | 21 | 43 | 131 | 132 |
| 2011/5/19 6:00 | 6 | 26 | 18 | 16 | 21 | 43 | 131 | 132 |
| 2011/5/19 6:10 | 6 | 26 | 18 | 16 | 21 | 43 | 131 | 132 |
| 2011/5/19 6:20 | 6 | 26 | 18 | 16 | 21 | 43 | 131 | 132 |
| 2011/5/19 6:30 | 6 | 26 | 18 | 16 | 21 | 43 | 131 | 132 |
| 2011/5/19 6:40 | 6 | 26 | 18 | 16 | 21 | 43 | 131 | 132 |
| 2011/5/19 6:50 | 6 | 26 | 18 | 16 | 21 | 43 | 131 | 132 |
| 2011/5/19 7:00 | 6 | 26 | 18 | 16 | 21 | 43 | 131 | 132 |
| 2011/5/19 7:10 | 6 | 26 | 18 | 16 | 21 | 43 | 131 | 132 |
| 2011/5/19 7:20 | 6 | 26 | 18 | 16 | 21 | 43 | 131 | 132 |
| 2011/5/19 7:30 | 6 | 26 | 18 | 16 | 21 | 43 | 131 | 132 |
| 2011/5/19 7:40 | 6 | 26 | 18 | 16 | 21 | 43 | 131 | 132 |
| 2011/5/19 7:50 | 6 | 26 | 18 | 16 | 21 | 43 | 131 | 132 |
| 2011/5/19 8:00 | 6 | 26 | 18 | 16 | 21 | 43 | 131 | 132 |
| 2011/5/19 8:10 | 6 | 26 | 18 | 16 | 21 | 43 | 131 | 132 |
| 2011/5/19 8:20 | 6 | 26 | 18 | 16 | 21 | 43 | 131 | 132 |
| 2011/5/19 8:30 | 6 | 26 | 18 | 16 | 21 | 43 | 131 | 132 |
| 2011/5/19 8:40 | 6 | 26 | 18 | 16 | 21 | 43 | 131 | 132 |
| 2011/5/19 8:50 | 6 | 26 | 18 | 16 | 21 | 43 | 131 | 132 |
| 2011/5/19 9:00 | 6 | 26 | 18 | 16 | 21 | 43 | 131 | 132 |
| 2011/5/19 9:10 | 6 | 26 | 18 | 16 | 21 | 43 | 131 | 132 |
| 2011/5/19 9:20 | 6 | 26 | 18 | 16 | 21 | 43 | 131 | 132 |
| 2011/5/19 9:30 | 6 | 26 | 18 | 16 | 21 | 43 | 131 | 132 |
| 2011/5/19 9:40 | 6 | 26 | 18 | 16 | 21 | 43 | 131 | 132 |
| 2011/5/19 9:50 | 6 | 26 | 18 | 16 | 21 | 43 | 131 | 132 |
| 2011/5/19 10:00 | 6 | 26 | 18 | 16 | 21 | 43 | 131 | 132 |

7/17

福島第一原子力発電所 モニタリング結果

| 場所 | 日時 | 線量率 ($\mu\text{Sv/h}$) | 中性子線量率 ($\mu\text{Sv/h}$) | 気候 | 風向 | 風速 (m/s) |
|----|-----------------|-----------------------------|--------------------------------|----|-----|------------------------|
| 西門 | 2011/5/18 18:10 | 16.3 | <0.01 | 晴れ | NE | 1.7 |
| 西門 | 2011/5/18 18:20 | 16.4 | <0.01 | 晴れ | E | 1.4 |
| 西門 | 2011/5/18 18:30 | 16.2 | <0.01 | 晴れ | E | 1.4 |
| 西門 | 2011/5/18 18:40 | 16.3 | <0.01 | 晴れ | NE | 1.3 |
| 西門 | 2011/5/18 18:50 | 16.4 | <0.01 | 晴れ | E | 1.0 |
| 西門 | 2011/5/18 19:00 | 16.4 | <0.01 | 晴れ | ENE | 0.9 |
| 西門 | 2011/5/18 19:10 | 16.4 | <0.01 | 晴れ | SSE | 1.3 |
| 西門 | 2011/5/18 19:20 | 16.4 | <0.01 | 晴れ | E | 1.3 |
| 西門 | 2011/5/18 19:30 | 16.4 | <0.01 | 晴れ | ENE | 1.0 |
| 西門 | 2011/5/18 19:40 | 16.4 | <0.01 | 晴れ | E | 1.1 |
| 西門 | 2011/5/18 19:50 | 16.4 | <0.01 | 晴れ | W | 0.3 |
| 西門 | 2011/5/18 20:00 | 16.3 | <0.01 | 晴れ | SSW | 0.3 |
| 西門 | 2011/5/18 20:10 | 16.4 | <0.01 | 晴れ | SE | 0.3 |
| 西門 | 2011/5/18 20:20 | 16.4 | <0.01 | 晴れ | ESE | 0.4 |
| 西門 | 2011/5/18 20:30 | 16.4 | <0.01 | 晴れ | N | 0.7 |
| 西門 | 2011/5/18 20:40 | 16.3 | <0.01 | 晴れ | NE | 0.4 |
| 西門 | 2011/5/18 20:50 | 16.3 | <0.01 | 晴れ | SSW | 0.3 |
| 西門 | 2011/5/18 21:00 | 16.4 | <0.01 | 晴れ | WSW | 0.3 |
| 西門 | 2011/5/18 21:10 | 16.3 | <0.01 | 晴れ | S | 0.3 |
| 西門 | 2011/5/18 21:20 | 16.3 | <0.01 | 晴れ | SSW | 0.4 |
| 西門 | 2011/5/18 21:30 | 16.3 | <0.01 | 晴れ | SSE | 0.4 |
| 西門 | 2011/5/18 21:40 | 16.3 | <0.01 | 晴れ | S | 0.5 |
| 西門 | 2011/5/18 21:50 | 16.4 | <0.01 | 晴れ | SSE | 0.6 |
| 西門 | 2011/5/18 22:00 | 16.3 | <0.01 | 晴れ | SE | 0.7 |
| 西門 | 2011/5/18 22:10 | 16.3 | <0.01 | 晴れ | SSW | 0.7 |
| 西門 | 2011/5/18 22:20 | 16.3 | <0.01 | 晴れ | SE | 0.6 |
| 西門 | 2011/5/18 22:30 | 16.3 | <0.01 | 晴れ | SSE | 0.8 |
| 西門 | 2011/5/18 22:40 | 16.3 | <0.01 | 晴れ | SE | 0.5 |
| 西門 | 2011/5/18 22:50 | 16.3 | <0.01 | 晴れ | SE | 0.6 |
| 西門 | 2011/5/18 23:00 | 16.3 | <0.01 | 晴れ | SE | 0.6 |
| 西門 | 2011/5/18 23:10 | 16.3 | <0.01 | 晴れ | NNE | 0.6 |
| 西門 | 2011/5/18 23:20 | 16.3 | <0.01 | 晴れ | N | 0.6 |
| 西門 | 2011/5/18 23:30 | 16.3 | <0.01 | 晴れ | N | 0.7 |
| 西門 | 2011/5/18 23:40 | 16.3 | <0.01 | 晴れ | NNE | 0.3 |
| 西門 | 2011/5/18 23:50 | 16.3 | <0.01 | 晴れ | WSW | 0.3 |
| 西門 | 2011/5/19 0:00 | 16.3 | <0.01 | 晴れ | WNW | 0.4 |
| 西門 | 2011/5/19 0:10 | 16.4 | <0.01 | 晴れ | S | 0.4 |
| 西門 | 2011/5/19 0:20 | 16.3 | <0.01 | 晴れ | ESE | 0.6 |
| 西門 | 2011/5/19 0:30 | 16.3 | <0.01 | 晴れ | SSW | 0.5 |
| 西門 | 2011/5/19 0:40 | 16.3 | <0.01 | 晴れ | SSW | 0.5 |
| 西門 | 2011/5/19 0:50 | 16.3 | <0.01 | 晴れ | WSW | 0.4 |
| 西門 | 2011/5/19 1:00 | 16.3 | <0.01 | 晴れ | N | 0.4 |
| 西門 | 2011/5/19 1:10 | 16.4 | <0.01 | 晴れ | NW | 0.3 |
| 西門 | 2011/5/19 1:20 | 16.3 | <0.01 | 晴れ | W | 0.2 |
| 西門 | 2011/5/19 1:30 | 16.4 | <0.01 | 晴れ | W | 0.3 |
| 西門 | 2011/5/19 1:40 | 16.3 | <0.01 | 晴れ | N | 0.3 |
| 西門 | 2011/5/19 1:50 | 16.3 | <0.01 | 晴れ | NW | 0.6 |
| 西門 | 2011/5/19 2:00 | 16.3 | <0.01 | 晴れ | NW | 0.6 |
| 西門 | 2011/5/19 2:10 | 16.3 | <0.01 | 晴れ | W | 0.6 |
| 西門 | 2011/5/19 2:20 | 16.3 | <0.01 | 晴れ | W | 0.6 |
| 西門 | 2011/5/19 2:30 | 16.3 | <0.01 | 晴れ | WNW | 0.5 |
| 西門 | 2011/5/19 2:40 | 16.3 | <0.01 | 晴れ | NW | 0.4 |
| 西門 | 2011/5/19 2:50 | 16.4 | <0.01 | 晴れ | WNW | 0.4 |
| 西門 | 2011/5/19 3:00 | 16.3 | <0.01 | 晴れ | W | 0.7 |
| 西門 | 2011/5/19 3:10 | 16.3 | <0.01 | 晴れ | S | 1.1 |
| 西門 | 2011/5/19 3:20 | 16.3 | <0.01 | 晴れ | WNW | 0.7 |
| 西門 | 2011/5/19 3:30 | 16.3 | <0.01 | 晴れ | NW | 0.6 |
| 西門 | 2011/5/19 3:40 | 16.3 | <0.01 | 晴れ | W | 0.4 |
| 西門 | 2011/5/19 3:50 | 16.3 | <0.01 | 晴れ | SW | 0.5 |
| 西門 | 2011/5/19 4:00 | 16.3 | <0.01 | 晴れ | WSW | 0.5 |
| 西門 | 2011/5/19 4:10 | 16.4 | <0.01 | 晴れ | W | 0.4 |
| 西門 | 2011/5/19 4:20 | 16.3 | <0.01 | 晴れ | WSW | 0.5 |
| 西門 | 2011/5/19 4:30 | 16.3 | <0.01 | 晴れ | SW | 0.7 |
| 西門 | 2011/5/19 4:40 | 16.3 | <0.01 | 晴れ | S | 0.3 |
| 西門 | 2011/5/19 4:50 | 16.3 | <0.01 | 晴れ | SSW | 0.3 |
| 西門 | 2011/5/19 5:00 | 16.3 | <0.01 | 晴れ | WNW | 0.2 |
| 西門 | 2011/5/19 5:10 | 16.3 | <0.01 | 晴れ | NE | 0.3 |
| 西門 | 2011/5/19 5:20 | 16.3 | <0.01 | 晴れ | E | 0.4 |
| 西門 | 2011/5/19 5:30 | 16.3 | <0.01 | 晴れ | E | 0.4 |
| 西門 | 2011/5/19 5:40 | 16.3 | <0.01 | 晴れ | WNW | 0.4 |
| 西門 | 2011/5/19 5:50 | 16.3 | <0.01 | 晴れ | WNW | 0.6 |
| 西門 | 2011/5/19 6:00 | 16.3 | <0.01 | 晴れ | NW | 0.6 |
| 西門 | 2011/5/19 6:10 | 16.3 | <0.01 | 晴れ | NW | 0.3 |
| 西門 | 2011/5/19 6:20 | 16.3 | <0.01 | 晴れ | NW | 0.4 |
| 西門 | 2011/5/19 6:30 | 16.4 | <0.01 | 晴れ | NE | 0.3 |
| 西門 | 2011/5/19 6:40 | 16.3 | <0.01 | 晴れ | W | 0.4 |
| 西門 | 2011/5/19 6:50 | 16.3 | <0.01 | 晴れ | E | 0.5 |
| 西門 | 2011/5/19 7:00 | 16.3 | <0.01 | 晴れ | E | 0.6 |
| 西門 | 2011/5/19 7:10 | 16.2 | <0.01 | 晴れ | E | 0.7 |
| 西門 | 2011/5/19 7:20 | 16.3 | <0.01 | 晴れ | E | 0.9 |
| 西門 | 2011/5/19 7:30 | 16.4 | <0.01 | 晴れ | ENE | 2.0 |
| 西門 | 2011/5/19 7:40 | 16.4 | <0.01 | 晴れ | E | 1.5 |
| 西門 | 2011/5/19 7:50 | 16.3 | <0.01 | 晴れ | S | 1.1 |
| 西門 | 2011/5/19 8:00 | 16.3 | <0.01 | 晴れ | E | 0.8 |
| 西門 | 2011/5/19 8:10 | 16.3 | <0.01 | 晴れ | E | 1.2 |
| 西門 | 2011/5/19 8:20 | 16.3 | <0.01 | 晴れ | S | 1.1 |
| 西門 | 2011/5/19 8:30 | 16.4 | <0.01 | 晴れ | NE | 1.0 |
| 西門 | 2011/5/19 8:40 | 16.4 | <0.01 | 晴れ | E | 1.7 |
| 西門 | 2011/5/19 8:50 | 16.4 | <0.01 | 晴れ | E | 1.6 |
| 西門 | 2011/5/19 9:00 | 16.4 | <0.01 | 晴れ | E | 1.7 |
| 西門 | 2011/5/19 9:10 | 16.3 | <0.01 | 晴れ | E | 2.0 |
| 西門 | 2011/5/19 9:20 | 16.3 | <0.01 | 晴れ | E | 1.6 |
| 西門 | 2011/5/19 9:30 | 16.3 | <0.01 | 晴れ | SE | 1.2 |
| 西門 | 2011/5/19 9:40 | 16.4 | <0.01 | 晴れ | SE | 2.0 |
| 西門 | 2011/5/19 9:50 | 16.4 | <0.01 | 晴れ | SE | 1.7 |
| 西門 | 2011/5/19 10:00 | 16.3 | <0.01 | 晴れ | E | 1.7 |

8/17

| 福島第一原子力発電所 モニタリング結果(可搬型MP) | | | |
|----------------------------|------------------|--------------------|--------------------|
| 日時 | 事務本館南側線量率(mSv/h) | 正門線量率(μ Sv/h) | 西門線量率(μ Sv/h) |
| 2011/5/18 10:30 | 0.39 | | 16 |
| 2011/5/18 11:00 | 0.39 | | 16 |
| 2011/5/18 11:30 | 0.38 | | 16 |
| 2011/5/18 12:00 | 0.38 | 電話トラブルにより読み取り不可 | 15 |
| 2011/5/18 12:30 | 0.39 | | 15 |
| 2011/5/18 13:00 | 0.39 | | 15 |
| 2011/5/18 13:30 | 0.39 | | 15 |
| 2011/5/18 14:00 | 0.38 | | 16 |
| 2011/5/18 14:30 | 0.38 | | 15 |
| 2011/5/18 15:00 | 0.38 | | 15 |
| 2011/5/18 15:30 | 0.38 | | 15 |
| 2011/5/18 16:00 | 0.38 | | 15 |
| 2011/5/18 16:30 | 0.38 | ▼ | 15 |
| 2011/5/18 17:00 | 0.38 | 42 | 15 |
| 2011/5/18 17:30 | 0.38 | 43 | 15 |
| 2011/5/18 18:00 | 0.38 | 43 | 16 |
| 2011/5/18 18:30 | 0.39 | 42 | 15 |
| 2011/5/18 19:00 | 0.39 | 42 | 15 |
| 2011/5/18 19:30 | 0.39 | 42 | 15 |
| 2011/5/18 20:00 | 0.39 | 42 | 15 |
| 2011/5/18 20:30 | 0.39 | 42 | 16 |
| 2011/5/18 21:00 | 0.39 | 42 | 16 |
| 2011/5/18 21:30 | 0.39 | 42 | 16 |
| 2011/5/18 22:00 | 0.39 | 42 | 16 |
| 2011/5/18 22:30 | 0.40 | 42 | 16 |
| 2011/5/18 23:00 | 0.40 | 42 | 16 |
| 2011/5/18 23:30 | 0.40 | 42 | 16 |
| 2011/5/19 0:00 | 0.40 | 42 | 16 |
| 2011/5/19 0:30 | 0.40 | 43 | 16 |
| 2011/5/19 1:00 | 0.40 | 43 | 16 |
| 2011/5/19 1:30 | 0.40 | 42 | 16 |
| 2011/5/19 2:00 | 0.40 | 42 | 16 |
| 2011/5/19 2:30 | 0.40 | 43 | 16 |
| 2011/5/19 3:00 | 0.40 | 42 | 16 |
| 2011/5/19 3:30 | 0.40 | 42 | 16 |
| 2011/5/19 4:00 | 0.40 | 43 | 16 |
| 2011/5/19 4:30 | 0.40 | 42 | 16 |
| 2011/5/19 5:00 | 0.40 | 43 | 16 |
| 2011/5/19 5:30 | 0.40 | 43 | 16 |
| 2011/5/19 6:00 | 0.40 | 43 | 16 |
| 2011/5/19 6:30 | 0.40 | 43 | 16 |
| 2011/5/19 7:00 | 0.40 | 43 | 16 |
| 2011/5/19 7:30 | 0.40 | 43 | 16 |
| 2011/5/19 8:00 | 0.39 | 43 | 16 |
| 2011/5/19 8:30 | 0.39 | 43 | 16 |
| 2011/5/19 9:00 | 0.39 | 43 | 16 |
| 2011/5/19 9:30 | 0.39 | 43 | 16 |
| 2011/5/19 10:00 | 0.39 | 43 | 16 |

海水核種分析結果＜沖合＞

参考値

(データ集約：5/19)

| 採取場所 | 南相馬市沖合15km | | 磯戸川沖合15km | | 福島第一 敷地沖合15km | | 岩沢海岸沖合15km | | 広野町沖合15km | |
|------------------|---------------------|-------------|---------------------|-------------|---------------------|-------------|---------------------|-------------|---------------------|-------------|
| | ①試料濃度 (Bq/L) | 倍率 (①/②) | ①試料濃度 (Bq/L) | 倍率 (①/②) | ①試料濃度 (Bq/L) | 倍率 (①/②) | ①試料濃度 (Bq/L) | 倍率 (①/②) | ①試料濃度 (Bq/L) | 倍率 (①/②) |
| 採取日時時刻 | 平成23年5月18日 9時50分 | | 平成23年5月18日 9時25分 | | 平成23年5月18日 8時40分 | | 平成23年5月18日 8時10分 | | 平成23年5月18日 7時50分 | |
| 検出核種 (半減期) | ①試料濃度 (Bq/L) | | ①試料濃度 (Bq/L) | | ①試料濃度 (Bq/L) | | ①試料濃度 (Bq/L) | | ①試料濃度 (Bq/L) | |
| I-131 (約8日) | ND | - | ND | - | ND | - | ND | - | ND | - |
| Cs-134 (約2年) | 15 | 0.25 | ND | - | 17 | 0.28 | ND | - | 14 | 0.23 |
| Cs-137 (約30年) | ND | - | ND | - | ND | - | ND | - | ND | - |

※ 炉規制告示濃度は、「Bq/cm³」の表記を「Bq/L」に換算した値
 ※ その他の核種については評価中。
 ※ 二種類以上の核種がある場合は、それぞれの濃度限度に対する倍率の総和を1と比較する。

| 採取場所 | 原野区沖合3km | | 小高区沖合3km | | 岩沢海岸沖合1km | | 小高区沖合8km | | 岩沢海岸沖合8km | |
|------------------|----------------------|-------------|----------------------|-------------|---------------------|-------------|----------------------|-------------|---------------------|-------------|
| | ①試料濃度 (Bq/L) | 倍率 (①/②) | ①試料濃度 (Bq/L) | 倍率 (①/②) | ①試料濃度 (Bq/L) | 倍率 (①/②) | ①試料濃度 (Bq/L) | 倍率 (①/②) | ①試料濃度 (Bq/L) | 倍率 (①/②) |
| 採取日時時刻 | 平成23年5月18日 10時25分 | | 平成23年5月18日 10時40分 | | 平成23年5月18日 9時45分 | | 平成23年5月18日 11時00分 | | 平成23年5月18日 9時20分 | |
| 検出核種 (半減期) | ①試料濃度 (Bq/L) | | ①試料濃度 (Bq/L) | | ①試料濃度 (Bq/L) | | ①試料濃度 (Bq/L) | | ①試料濃度 (Bq/L) | |
| I-131 (約8日) | ND | - | ND | - | ND | - | ND | - | ND | - |
| Cs-134 (約2年) | 29 | 0.48 | 23 | 0.38 | 14 | 0.23 | 17 | 0.28 | 7.6 | 0.13 |
| Cs-137 (約30年) | 22 | 0.24 | 19 | 0.21 | 9.1 | 0.10 | 19 | 0.21 | 6.2 | 0.07 |

※ 炉規制告示濃度は、「Bq/cm³」の表記を「Bq/L」に換算した値
 ※ その他の核種については評価中。
 ※ 二種類以上の核種がある場合は、それぞれの濃度限度に対する倍率の総和を1と比較する。

1/10

参考値

福島第一 物場場部、1～4号機スクリーン、1～4号機取水口内 海水核種分析結果<1/>

(データ集約：5/19)

| 採取場所 | 福島第一 物場場部海水 | | 福島第一 1～4号機取水口内北側海水 | | 福島第一 1号機スクリーン海水 (シルトフェンス外側) | | 福島第一 1号機スクリーン海水 (シルトフェンス内側) | | ② 評価則告示 濃度限度 (Bq/L) [別添第2第六編 周辺監視区域外の 水中の濃度限度] ※ |
|---------------|----------------------|-------------------|----------------------|------------------|-----------------------------|----------------|-----------------------------|----------------|--|
| | 平成23年5月18日 5時25分 | 平成23年5月18日 13時00分 | 平成23年5月18日 6時33分 | 平成23年5月18日 6時36分 | 平成23年5月18日 6時39分 | ① 試料濃度 (Bq/L) | 倍率 (①/②) | ① 試料濃度 (Bq/L) | |
| 試料採取日時刻 | | | | | | | | | |
| 検出核種 (半減期) | | | | | | | | | |
| I-131 (約8日) | ① 試料濃度 (Bq/L) 100 | 倍率 (①/②) 2.5 | ① 試料濃度 (Bq/L) 390 | 倍率 (①/②) 9.8 | ① 試料濃度 (Bq/L) 2,200 | 倍率 (①/②) 55 | ① 試料濃度 (Bq/L) 2,000 | 倍率 (①/②) 50 | 40 |
| Cs-134 (約2年) | 650 | 11 | 1,600 | 27 | 11,000 | 180 | 10,000 | 170 | 60 |
| Cs-137 (約30年) | 700 | 7.8 | 1,700 | 19 | 12,000 | 130 | 11,000 | 120 | 90 |

※ 評価則告示濃度は、「Bq/cm³」の表記を「Bq/L」に換算した値
 ※ その他の核種については評価中
 ※ 二種類以上の核種がある場合は、それぞれの濃度限度に対する倍率の総和を1と比較する。

12/17

参考値

福島第一 物掃場前、1～4号機スクリーン、1～4号機取水口内 海水核種分析結果<2/3>

| 採取場所 | 福島第一 2号機スクリーン海水 (シルトフェンス外側) | 福島第一 3号機スクリーン海水 (シルトフェンス内側) | 福島第一 3号機スクリーン海水 (シルトフェンス外側) | 福島第一 4号機スクリーン海水 (シルトフェンス外側) | | ②炉規則告示 濃度限度 (Bq/L) (別表第2第六節 周辺監視区域外の 水中の濃度限度) ※ |
|---------------|-----------------------------------|-----------------------------------|-----------------------------------|-----------------------------------|------------------|---|
| | | | | 平成23年5月18日 6時45分 | 平成23年5月18日 6時48分 | |
| 試料採取日時 | 平成23年5月18日 6時45分 | 平成23年5月18日 6時48分 | 平成23年5月18日 6時52分 | 平成23年5月18日 6時52分 | 平成23年5月18日 6時58分 | 平成23年5月18日 7時03分 |
| 核種 | ①試料濃度 (Bq/L) | ①試料濃度 (Bq/L) | ①試料濃度 (Bq/L) | ①試料濃度 (Bq/L) | ①試料濃度 (Bq/L) | ①試料濃度 (Bq/L) |
| 検査期間 (半減期) | 倍率 (①/②) | 倍率 (①/②) | 倍率 (①/②) | 倍率 (①/②) | 倍率 (①/②) | 倍率 (①/②) |
| I-131 (約8日) | 2,200 | 20,000 | 2,100 | 6,500 | 1,200 | 40 |
| Cs-134 (約2年) | 11,000 | 9,700 | 12,000 | 110,000 | 5,900 | 60 |
| Cs-137 (約30年) | 11,000 | 10,000 | 13,000 | 120,000 | 7,200 | 90 |

※ 炉規則告示濃度は、「Bq/cm³」の表記を「Bq/L」に換算した値
 ※ その他の核種については詳細中
 ※ 一価類以上の核種がある場合は、それぞれの濃度限度に対する倍率の総和を1と比較する。

13/17

14/17

参考値

福島第一 物揚場前、1～4号機スクリーン、1～4号機取水口内 海水核種分析結果<3/3>

| 採取場所 | 福島第一 4号機スクリーン海水 (シルトフェンス内側) | 福島第一 1～4号機 取水口内南側海水 | データ集約: 5/19] | | | | ②炉規則告示 濃度限度 (Bq/L) (別表第2第六欄 周辺監視区以外の 水中の濃度限度) ※ | |
|------------------|-----------------------------------|------------------------|------------------|------------------|-----------------|-------------|---|-----------------|
| | | | 平成23年5月18日 7時00分 | 平成23年5月18日 7時12分 | ①試料濃度 (Bq/L) | 比率 (①/②) | | ①試料濃度 (Bq/L) |
| 検出核種 (半減期) | ①試料濃度 (Bq/L) | 比率 (①/②) | ①試料濃度 (Bq/L) | 比率 (①/②) | ①試料濃度 (Bq/L) | 比率 (①/②) | ①試料濃度 (Bq/L) | 比率 (①/②) |
| I-131 (約78日) | 820 | 21 | 680 | 17 | | | | 40 |
| Cs-134 (約2年) | 6,800 | 100 | 3,600 | 60 | | | | 60 |
| Cs-137 (約30年) | 6,200 | 69 | 3,900 | 43 | | | | 90 |

※ 炉規則告示濃度は、「Bq/cm³」の表記を「Bq/L」に換算した値
 ※ 其他の核種については評価中。
 ※ 二種類以上の核種がある場合は、それぞれの濃度限度に対する倍率の総和を1と比較する。

15/17

サブドレン等核種分析結果

参考値

(データ集約 : 5/19)

| 採取場所 | 福島第一 1号機 サブドレン | 福島第一 2号機 サブドレン | 福島第一 3号機 サブドレン | 福島第一 4号機 サブドレン | 福島第一 5号機 サブドレン | 福島第一 6号機 サブドレン | 福島第一 橋内深井戸 |
|------------------|----------------------------|----------------------|----------------------|----------------------|----------------------|----------------------|---------------------|
| 試料採取日時 | 平成23年5月18日 12時15分 | 平成23年5月18日 12時23分 | 平成23年5月18日 12時30分 | 平成23年5月18日 11時55分 | 平成23年5月18日 12時08分 | 平成23年5月18日 12時00分 | 平成23年5月18日 9時17分 |
| 検出核種 (半減期) | 試料濃度 (Bq/cm ³) | | | | | | |
| I-131 (約8日) | 1.2E+00 | 3.0E+01 | 4.4E-02 | 1.4E-02 | ND | 6.5E-03 | ND |
| Cs-134 (約2年) | 9.8E+00 | 2.3E+01 | 2.0E-01 | 6.2E-02 | 2.3E-02 | 2.9E-02 | ND |
| Cs-137 (約30年) | 1.2E+01 | 2.8E+01 | 2.2E-01 | 4.9E-02 | ND | 3.0E-02 | ND |

※ 0.0E-0とは、0.0×10⁻⁰と同じ意味である。

※ その他の核種については評価中。

桑中廃棄物処理施設周辺 サブドレン水核種分析新結果(1/2)

平成23年5月19日

C-131 (Bq/cm³)

| 測定場所 | 移送前 | | | | | | | | | | | | | | | | 移送後 | | | | | | | | | | | | | | | |
|------|-------|------|------|-------|-------|------|-------|-------|-------|-------|-------|-------|-------|-------|-------|-------|-------|-------|-------|-------|-------|-------|-------|-------|-------|-------|-------|-------|------|--|--|--|
| | 4/16 | 4/17 | 4/18 | 4/19 | 4/20 | 4/21 | 4/22 | 4/23 | 4/24 | 4/25 | 4/26 | 4/27 | 4/28 | 4/29 | 4/30 | 5/1 | 5/2 | 5/3 | 5/4 | 5/5 | 5/6 | 5/7 | 5/8 | 5/9 | 5/10 | 5/11 | 5/12 | 5/13 | | | | |
| ① | - | 0.83 | 0.51 | 0.32 | 0.15 | 2.1 | - | 0.21 | 0.18 | 0.033 | 0.076 | 0.049 | 0.85 | 0.032 | 0.025 | 0.408 | 0.012 | 0.018 | 0.022 | 0.012 | 0.016 | ND | ND | ND | 0.008 | ND | ND | ND | 0.16 | | | |
| ② | 0.32 | 0.11 | 0.11 | 0.087 | 0.11 | 0.11 | 0.11 | 0.19 | 0.18 | 0.21 | 0.19 | 0.16 | 0.16 | 0.16 | 0.16 | 0.12 | 0.095 | 0.085 | 0.098 | 0.09 | 0.11 | 0.081 | 0.075 | 0.065 | 0.063 | 0.051 | 0.066 | 0.04 | | | | |
| ③ | - | - | - | 0.038 | 0.053 | 0.06 | 0.056 | 0.053 | 0.035 | 0.031 | 0.028 | 0.023 | 0.027 | 0.022 | 0.021 | 0.012 | 0.021 | 0.007 | 0.023 | 0.03 | 0.028 | 0.016 | 0.019 | 0.016 | 0.017 | 0.016 | 0.012 | 0.015 | | | | |
| ④ | 0.091 | - | 0.12 | - | - | - | - | - | - | 0.045 | - | - | - | - | - | - | - | - | - | - | - | - | - | - | - | - | - | - | - | | | |
| ⑤ | 0.5 | 0.35 | 0.42 | 0.34 | 0.33 | 0.15 | 0.069 | 0.15 | 0.78 | 0.23 | 0.13 | 0.12 | 0.13 | 0.083 | 0.062 | 0.051 | 0.022 | 0.019 | 0.048 | 0.027 | 0.023 | 0.051 | 0.018 | 0.052 | 0.043 | 0.03 | 0.05 | 0.05 | | | | |
| ⑥ | - | - | - | - | - | - | - | - | - | - | - | - | - | - | - | - | - | - | - | - | - | - | - | - | - | - | - | - | - | | | |

Cs-134 (Bq/cm³)

| 測定場所 | 移送前 | | | | | | | | | | | | | | | | 移送後 | | | | | | | | | | | | | | | |
|------|-------|-------|-------|-------|-------|-------|-------|-------|-------|-------|-------|-------|-------|-------|-------|-------|-------|-------|-------|-------|-------|-------|-------|-------|------|-------|-------|-------|-------|--|--|--|
| | 4/16 | 4/17 | 4/18 | 4/19 | 4/20 | 4/21 | 4/22 | 4/23 | 4/24 | 4/25 | 4/26 | 4/27 | 4/28 | 4/29 | 4/30 | 5/1 | 5/2 | 5/3 | 5/4 | 5/5 | 5/6 | 5/7 | 5/8 | 5/9 | 5/10 | 5/11 | 5/12 | 5/13 | | | | |
| ① | - | 0.83 | 0.076 | 0.097 | 0.096 | 0.99 | - | 0.22 | 0.15 | 0.12 | 0.12 | 0.12 | 0.21 | 0.12 | 0.15 | 0.065 | 0.1 | 0.14 | 0.09 | 0.086 | 0.082 | 0.061 | 0.06 | 0.053 | 0.11 | 0.025 | 0.001 | 0.15 | | | | |
| ② | ND | 0.048 | 0.031 | 0.046 | 0.071 | 0.026 | 0.026 | ND | 0.025 | 0.025 | 0.02 | 0.022 | 0.045 | 0.031 | 0.014 | ND | ND | ND | ND | ND | 0.21 | ND | ND | ND | ND | ND | 0.02 | 0.013 | 0.029 | | | |
| ③ | - | - | - | 0.007 | 0.012 | 0.047 | ND | 0.023 | 0.03 | ND | ND | ND | 0.035 | ND | 0.018 | 0.009 | 0.028 | ND | 0.013 | ND | ND | ND | ND | ND | ND | ND | 0.01 | ND | 0.15 | | | |
| ④ | 0.037 | - | 0.035 | - | - | - | - | - | - | 0.015 | - | - | - | - | - | - | - | - | - | - | - | - | - | - | - | - | - | - | - | | | |
| ⑤ | 0.65 | 0.3 | 0.19 | 0.073 | 0.092 | 0.099 | 0.066 | 0.077 | 0.15 | 0.051 | 0.056 | 0.07 | 0.071 | 0.045 | 0.06 | 0.042 | 0.082 | 0.046 | 0.044 | 0.058 | 0.058 | 0.083 | 0.061 | 0.096 | 0.1 | 0.09 | 0.12 | - | | | | |
| ⑥ | - | - | - | - | - | - | - | - | - | - | - | - | - | - | - | - | - | - | - | - | - | - | - | - | - | - | - | - | - | | | |

Cs-137 (Bq/cm³)

| 測定場所 | 移送前 | | | | | | | | | | | | | | | | 移送後 | | | | | | | | | | | | | | | |
|------|-------|-------|-------|-------|-------|-------|-------|-------|-------|-------|-------|-------|-------|-------|-------|-------|-------|-------|-------|-------|-------|-------|-------|-------|------|-------|-------|-------|---|--|--|--|
| | 4/16 | 4/17 | 4/18 | 4/19 | 4/20 | 4/21 | 4/22 | 4/23 | 4/24 | 4/25 | 4/26 | 4/27 | 4/28 | 4/29 | 4/30 | 5/1 | 5/2 | 5/3 | 5/4 | 5/5 | 5/6 | 5/7 | 5/8 | 5/9 | 5/10 | 5/11 | 5/12 | 5/13 | | | | |
| ① | - | 0.13 | 0.091 | 0.095 | 0.095 | 0.51 | - | 0.20 | 0.16 | 0.13 | 0.12 | 0.13 | 0.23 | 0.13 | 0.17 | 0.078 | 0.11 | 0.15 | 0.092 | 0.099 | 0.049 | 0.025 | 0.073 | 0.046 | 0.11 | 0.045 | 0.045 | 0.17 | | | | |
| ② | ND | 0.042 | 0.031 | 0.037 | 0.072 | 0.038 | 0.032 | 0.022 | 0.019 | 0.027 | 0.023 | 0.031 | 0.013 | 0.022 | 0.014 | ND | 0.028 | 0.021 | 0.022 | ND | 0.23 | ND | ND | 0.090 | ND | ND | 0.013 | 0.013 | | | | |
| ③ | - | - | - | ND | 0.016 | 0.043 | 0.073 | ND | 0.029 | 0.014 | ND | 0.022 | 0.032 | ND | 0.021 | 0.008 | 0.01 | ND | 0.03 | ND | ND | ND | ND | ND | 0.01 | 0.015 | 0.03 | 0.15 | | | | |
| ④ | 0.033 | - | 0.047 | - | - | - | - | - | - | - | - | - | - | - | - | - | - | - | - | - | - | - | - | - | - | - | - | - | - | | | |
| ⑤ | 0.45 | 0.32 | 0.21 | 0.079 | 0.08 | 0.1 | 0.075 | 0.082 | 0.15 | 0.053 | 0.049 | 0.062 | 0.067 | 0.068 | 0.057 | 0.047 | 0.093 | 0.05 | 0.057 | 0.043 | 0.063 | 0.035 | 0.046 | 0.12 | 0.3 | 0.1 | 0.12 | - | | | | |
| ⑥ | - | - | - | - | - | - | - | - | - | - | - | - | - | - | - | - | - | - | - | - | - | - | - | - | - | - | - | - | - | | | |

※1-1はサンプリング測定を実施していないことを示す

※4/1回は移送開始20時間後のサンプリングであり、プロセス槽に水が溜まり、移送後に水が溢れ、移送前のデータとして扱っている。

※②は地下水流の上層部であることから、移送後は翌日別の測定で測定。(4/25)

※⑥は④が採取不可となったため、地下水流の上層部として測定し、翌日別の測定で測定。(4/29)

- <測定箇所>
- ①M号/尾端新設
 - ②プロセス主建屋北東
 - ③プロセス主建屋南東
 - ④プロセス主建屋南西
 - ⑤堆積物処理施設南西
 - ⑥サイト/尾端南西

16/17

中廃棄物処理施設周辺 サブドレン水核種分 (Bq/l)

I-131 (Bq/cm³)

移送後

| 測定場所 | 5/14 | 5/15 | 5/16 | 5/17 | 5/18 |
|------|-------|-------|-------|-------|-------|
| ① | 0.21 | 0.058 | 0.036 | ND | 0.014 |
| ② | 0.14 | 0.03 | 0.031 | 0.025 | |
| ③ | 0.019 | ND | 0.03 | 0.011 | ND |
| ④ | - | - | - | - | - |
| ⑤ | 0.055 | 0.054 | 0.067 | 0.043 | 0.046 |
| ⑥ | - | - | 0.012 | - | - |

Cs-134 (Bq/cm³)

移送後

| 測定場所 | 5/14 | 5/15 | 5/16 | 5/17 | 5/18 |
|------|-------|------|-------|------|-------|
| ① | 2.6 | 0.21 | 0.08 | 0.06 | 0.062 |
| ② | 0.016 | ND | 0.011 | ND | ND |
| ③ | 0.022 | ND | 0.1 | ND | ND |
| ④ | - | - | - | - | - |
| ⑤ | 0.13 | 0.12 | 0.13 | 0.23 | 0.15 |
| ⑥ | - | - | 0.016 | - | - |

Cs-137 (Bq/cm³)

移送後

| 測定場所 | 5/14 | 5/15 | 5/16 | 5/17 | 5/18 |
|------|------|-------|-------|-------|-------|
| ① | 2.9 | 0.13 | 0.085 | 0.078 | 0.019 |
| ② | 0.02 | ND | 0.002 | ND | ND |
| ③ | ND | 0.025 | 0.098 | ND | ND |
| ④ | - | - | - | - | - |
| ⑤ | 0.12 | 0.13 | 0.12 | 0.17 | 0.14 |
| ⑥ | - | - | 0.011 | - | - |

※①-⑥はサンプリング測定を実施していないことを示す
 ※①/⑤は移送開始後時間経過のサンプリングであり、プロセス建屋に水がほとんど移送されていないため、移送後のデータとして取っている。
 ※②は地下水流の上流側であることから、移送後は約1回の処理で測定。(4/25)
 ※③は④が採取不可となったため、地下水流の上流側として選定し、週1回程度の頻度で測定。(4/29-)

<調査場所>
 ①4号7号建屋南東
 ②プロセス主建屋北取
 ③プロセス主建屋南東
 ④プロセス主建屋南西
 ⑤建屋体廃棄物貯蔵処建屋南西
 ⑥サブドレンカ建屋南西

17/17



5/19 11:46

457

様式8-1-(1/4)

異常事態連絡様式 (第2報以降) (原子炉施設)

※ 各項目について、情報が得られたものから記入し、迅速に連絡することとする。

平成23年5月19日 (第 報)
発信時刻 10時43分
(第16条-456報)

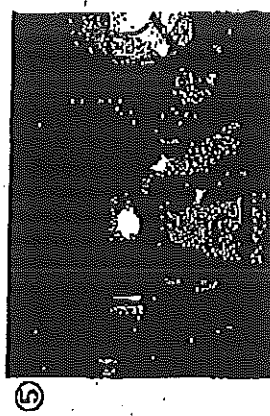
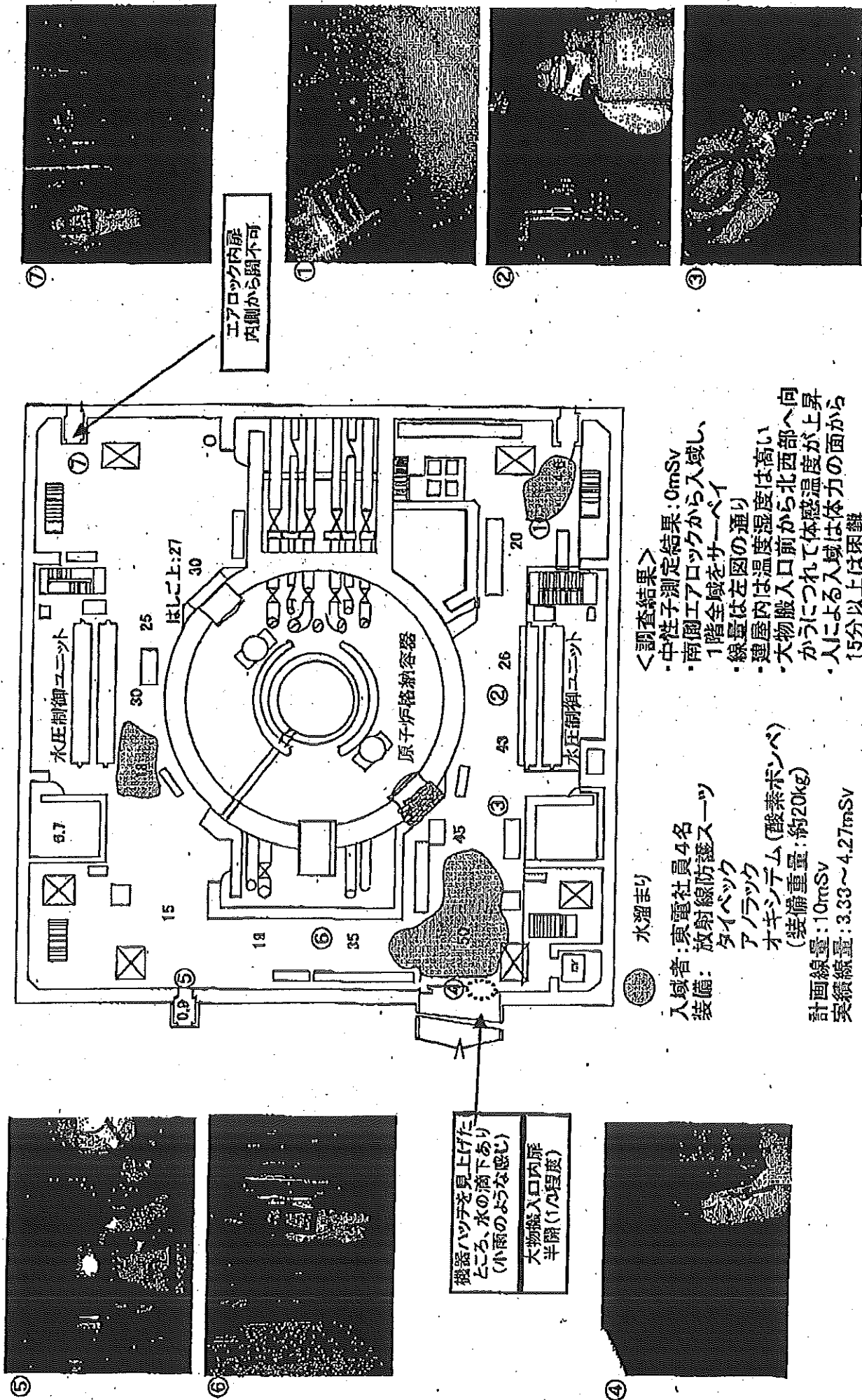
経済産業大臣、福島県知事、大熊町長、双葉町長 殿

通報者名 福島第一原子力発電所長 吉田 昌郎
連絡先 (原子力防災管理者) 0240-32-2101 (代)

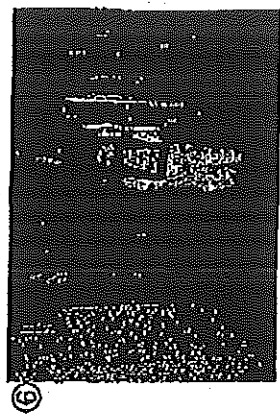
特定事象の発生について、原子力災害対策特別措置法第10条第1項の規定に基づく通報以降の情報を通報します。

| | | | |
|--------------------|--|--|--|
| 原子力事業所及び場所 | | 名称：東京電力株式会社 福島第一原子力発電所 (事業区分：電気事業) 場所：福島県双葉郡大熊町大字夫沢字北原22 | |
| 特定事象の発生箇所 | | 福島第一原子力発電所 | |
| 特定事象の発生時刻 | | 平成23年3月11日 16時36分 (24時間表示) | |
| 発生した特定事象の概要 | 特定事象の種類 | ⑥ 非常用炉心冷却装置注水不能 原子力緊急事態に該当 (■する, しない) | |
| | 想定される原因 | <input type="checkbox"/> 特定 <input checked="" type="checkbox"/> 調査中 | |
| | 検出された放射能量の状況, 検出された放射性物質の状況又は主な施設・設備の状況等 | 5月18日に実施しました、2号機原子炉建屋内 (1階) の調査結果が纏まりましたので、結果について添付いたします。 | |
| その他特定事象の把握に参考となる情報 | 被ばく者の状況及び汚染拡大の有無 (確認時刻 時 分) | 被ばく者の状況 <input type="checkbox"/> 無 <input type="checkbox"/> 有：被ばく者 名, 要救助者 名 汚染拡大の有無 <input type="checkbox"/> 無 <input type="checkbox"/> 有： | |
| | 気象情報 (確認時刻 10時00分) | ・天候： 晴れ ・風向：方位 東 ・風速： 1.7 m/s ・大気安定度： ----- | |
| | 周辺環境への影響 | <input type="checkbox"/> 無 <input type="checkbox"/> 有： | |
| | 応急措置 | ----- | |

2号機 原子炉建屋内(1階)の調査結果および線量測定結果

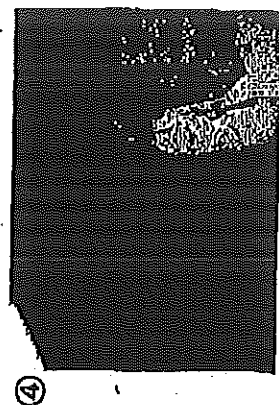


⑤

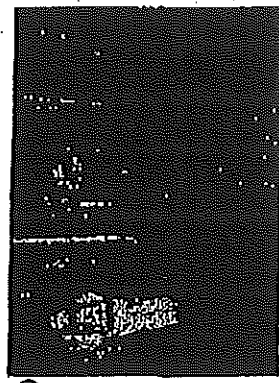


⑥

機器ハッチを見上げたところ、水の滴下あり (小雨のような感じ)
大物搬入口内扉半開(1/4程度)

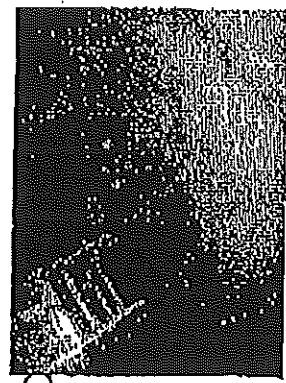


④

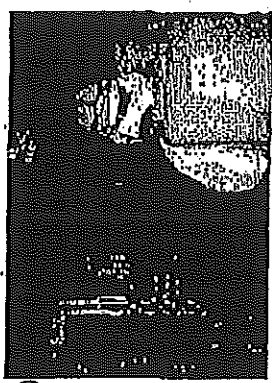


⑦

エアロック内扉内側から開不可



①



②



③

<調査結果>

- ・中性子測定結果: 0mSv
- ・南側エアロックから入域し、1階全域をサーベイ
- ・線量は左図の通り
- ・建屋内は温度湿度は高い
- ・大物搬入口前から北西部へ向かうにつれて体感温度が上昇
- ・人による入域は体力の面から15分以上は困難

水溜まり

- 入域者: 東電社員4名
- 装置: 放射線防護スーツ
- タイベック
- アノバック
- オキシデム (酸素ボンベ) (装備重量: 約20kg)
- 計画線量: 10mSv
- 実績線量: 3.33~4.27mSv

458

様式 8-1 (1/4)

異常事態連絡様式 (第2報以降) (原子炉施設)

※ 各項目について、情報が得られたものから記入し、迅速に連絡することとする。

平成23年5月19日 (第 報)
発信時刻 16 時 01 分
(第15条-457報)

経済産業大臣、福島県知事、大熊町長、双葉町長 殿

通報者名 福島第一原子力発電所長 吉田 昌郎
連絡先 (原子力防災管理者) 0240-92-2101 (代)

特定事象の発生について、原子力災害対策特別措置法第10条第1項の規定に基づく通報以降の情報を通報します。

| | | | |
|--------------------|---|---|--|
| 原子力事業所及び場所 | | 名称：東京電力株式会社 福島第一原子力発電所 (事業区分：電気事業) 場所：福島県双葉郡大熊町大字夫沢字北原22 | |
| 特定事象の発生箇所 | | 福島第一原子力発電所 | |
| 特定事象の発生時刻 | | 平成23年5月11日 16時36分 (24時間表示) | |
| 発生した特定事象の概要 | 特定事象の種類 | ⑥ 非常用炉心冷却装置注水不能 原子力緊急事態に該当 (■する、□しない) | |
| | 想定される原因 | □特定 ■ 調査中 | |
| | 検出された放射能量の状況、検出された放射性物質の状況又は主な施設・設備の状況等 | プラント状況 (5月19日12時00分現在) 及び、モニタリングポスト空間線量率の測定結果 (5月19日15時30分現在) を報告します。 また、1~4号機の取水口におけるシルトフェンス内側及び外側の海水サンプリングの核種分析結果を及び、発電所周辺で採取した海水の核種分析結果 (速報) 等について報告します。 なお、本日10時10分、2号機タービン建屋トレンチ滞留水の集中廃棄物処理施設プロセス建屋への移送状況、及び3号機タービン建屋地下滞留水の高温焼却炉建屋への移送状況についてのパトロールを実施し、異常のないことを確認しました。 | |
| その他特定事象の把握に参考となる情報 | 被ばく者の状況及び汚染拡大の有無 (確認時刻 時 分) | 被ばく者の状況 □無 □有：被ばく者 名, 要救助者 名 汚染拡大の有無 □無 □有： | |
| | 気象情報 (確認時刻 15時30分) | ・天候： 晴れ ・風向：方位 東 ・風速： 1.5 m/s ・大気安定度： —— | |
| | 周辺環境への影響 | □無 □有： | |
| | 応急措置 | | |

福島第一原子力発電所 プラント関連パラメータ (水位・圧力・温度などのデータ)

5月19日 12:00 現在

【重要事項】
 名称制図については、地震やその他の事象による影響を受けて、通常の使用環境条件を超えているものもあり、正しく測定されていない可能性のある計測器も存在している。プラントの状況を把握するために、このような計測器の不確かさも考慮したうえで、事故の計測器から得られる情報を活用して東北の備前にも着目して緊急時に判断している。

| 号機 | 1号機 | 2号機 | 3号機 | 4号機 | 5号機 | 6号機 |
|-------------------|---|---|---|-------------------------------|----------------------------------|----------------------------------|
| 原子炉注水状況 | 給水系Aを用いた注水注入中。 流量 6.0m ³ /h (5/19 11:00 現在) | 消火系Aを用いた注水注入中。 流量 7.0m ³ /h (5/19 11:00 現在) | 給水系Bの注水停止。 流量 0.0m ³ /h (5/19 11:00 現在) | ※2 (原子炉の除熱機能が維持されており、注水停止) | ※2 (原子炉の除熱機能が維持されており、注水停止) | ※2 (原子炉の除熱機能が維持されており、注水停止) |
| 原子炉水位 | 燃料域A: タワンスケール 燃料域B: -1650mm (5/19 11:00 現在) | 燃料域A: -1500mm 燃料域B: -2150mm (5/19 11:00 現在) | 燃料域A: -1850mm 燃料域B: -2300mm (5/19 11:00 現在) | ※2 (全燃料取出中につき監視対象外) | 停止域 1779mm (5/19 12:00 現在) | 停止域 2257mm (5/19 12:00 現在) |
| 原子炉圧力 | A系 0.528MPa g (A) ※3 B系 1.408MPa g (B) ※3 (5/19 11:00 現在) | A系 -0.025MPa g (A) ※3 B系 -0.025MPa g (D) ※3 (5/19 11:00 現在) | A系 -0.098MPa g (A) ※3 B系 -0.096MPa g (C) ※3 (5/19 11:00 現在) | ※2 (全燃料取出中につき監視対象外) | 0.007MPa g (5/19 12:00 現在) | 0.016MPa g (5/19 12:00 現在) |
| 原子炉水温度 | (系統流量がないため採取不可) | | | ※2 (全燃料取出中につき監視対象外) | 50.9℃ (5/19 12:00 現在) | 26.7℃ (5/19 12:00 現在) |
| 原子炉圧力容器 まわりの温度 | 給水圧力温度: 103.6℃ ※3 圧力容器下部温度: 90.1℃ (5/19 11:00 現在) | 給水圧力温度: 112.9℃ 圧力容器下部温度: 109.5℃ ※1 (5/19 11:00 現在) | 給水圧力温度: 121.2℃ ※3 圧力容器下部温度: 112.2℃ (5/19 11:00 現在) | ※2 (全燃料取出中につき監視対象外) | ※2 (原子炉水温度にて監視中) | ※2 (原子炉水温度にて監視中) |
| D/W・S/C 圧力 | D/W 0.1391MPa abs S/C 0.105MPa abs (5/19 11:00 現在) | D/W 0.045MPa abs S/C タワンスケール ※1 (5/19 11:00 現在) | D/W 0.1022MPa abs S/C 0.1948MPa abs (5/19 11:00 現在) | ※2 (全燃料取出中につき監視対象外) | | |
| D/W 雰囲気温度 | RPVヘッドシール: 91.5℃ HVH戻り: 88.8℃ (5/19 11:00 現在) | RPVヘッドシール: 110℃ HVH戻り: 110℃ (5/19 11:00 現在) | RPVヘッドシール: 104.3℃ ※3 HVH戻り: 113.7℃ (5/19 11:00 現在) | ※2 (全燃料取出中につき監視対象外) | | |
| CAMS放射線 モニタ | D/W (A) 625X10 ⁻¹ Sv/h ※1 (B) 342X10 ⁻¹ Sv/h ※1 S/C (A) 103X10 ⁻¹ Sv/h ※3 (B) 103X10 ⁻¹ Sv/h ※3 (5/19 11:00 現在) | D/W (A) 1.83X10 ⁻¹ Sv/h (B) 2.04X10 ⁻¹ Sv/h S/C (A) 3.30X10 ⁻¹ Sv/h ※3 (B) 5.41X10 ⁻¹ Sv/h ※3 (5/19 11:00 現在) | D/W (A) 8.50X10 ⁻¹ Sv/h (B) 5.14X10 ⁻¹ Sv/h S/C (A) 4.21X10 ⁻¹ Sv/h ※3 (B) 3.87X10 ⁻¹ Sv/h ※3 (5/19 11:00 現在) | ※2 (全燃料取出中につき監視対象外) | | |
| S/C温度 | A系: 53.4℃ B系: 53.2℃ (5/19 11:00 現在) | A系: 64.2℃ B系: 64.4℃ (5/19 11:00 現在) | A系: 41.3℃ B系: 41.4℃ (5/19 11:00 現在) | ※2 (全燃料取出中につき監視対象外) | | |
| D/W設計圧力 | 0.384MPa g (0.485MPa abs) | 0.384MPa g (0.485MPa abs) | 0.384MPa g (0.485MPa abs) | | | |
| D/W最高使用圧力 | 0.427MPa g (0.528MPa abs) | 0.427MPa g (0.528MPa abs) | 0.427MPa g (0.528MPa abs) | | | |
| 使用済燃料プール 温度 | ※1 | 70℃ (5/19 11:00 現在) | 62℃ (5/8 現在) ※4 | 84℃ (5/7 現在) ※4 | 43.4℃ (5/19 12:00 現在) | 39.0℃ (5/19 12:00 現在) |
| FPCリトリクタ バルブ | 1750mm (5/19 11:00 現在) | 3550mm (5/19 11:00 現在) | ※1 | 5400mm (5/19 11:00 現在) | | ※2 |
| 電源 | 外部電源受電中 (P/C2C) | | | | | |
| その他情報 | 1号機 原子炉水温度計Aについて、5/11 17:00 に計測点を示す。 共用プール: 29℃ (5/19 6:30) 外部電源受電中 (P/C4D) | | | | | |

圧力変換 ゲージ圧(MPa g) = 絶対圧(MPa abs) - 大気圧(絶対大気圧 0.1013 MPa)
 絶対圧(MPa abs) = ゲージ圧(MPa g) + 大気圧(絶対大気圧 0.1013 MPa)

※1: 計器不良 ※2: タワンスケール ※3: 状況推移を継続監視中
 ※4: 使用済燃料プール タンクリング時 に測定を実施

福島第一原子力発電所 モニタリングポスト空間線量率($\mu\text{Sv/h}$)

3/8

| 測定日時 | MP-1 | MP-2 | MP-3 | MP-4 | MP-5 | MP-6 | MP-7 | MP-8 |
|-----------------|------|------|------|------|------|------|------|------|
| 2011/5/19 6:10 | 6 | 26 | 18 | 16 | 20 | 43 | 130 | 132 |
| 2011/5/19 6:20 | 6 | 26 | 18 | 16 | 20 | 43 | 130 | 132 |
| 2011/5/19 6:30 | 6 | 26 | 18 | 16 | 20 | 43 | 130 | 132 |
| 2011/5/19 6:40 | 6 | 26 | 18 | 16 | 21 | 43 | 130 | 132 |
| 2011/5/19 6:50 | 6 | 26 | 18 | 16 | 21 | 43 | 130 | 132 |
| 2011/5/19 7:00 | 6 | 26 | 18 | 16 | 21 | 43 | 131 | 132 |
| 2011/5/19 7:10 | 6 | 26 | 18 | 16 | 21 | 43 | 131 | 132 |
| 2011/5/19 7:20 | 6 | 26 | 18 | 16 | 21 | 43 | 131 | 132 |
| 2011/5/19 7:30 | 6 | 26 | 18 | 16 | 21 | 43 | 131 | 132 |
| 2011/5/19 7:40 | 6 | 26 | 18 | 16 | 21 | 43 | 130 | 132 |
| 2011/5/19 7:50 | 6 | 26 | 18 | 16 | 21 | 43 | 131 | 132 |
| 2011/5/19 8:00 | 6 | 26 | 18 | 16 | 21 | 43 | 131 | 132 |
| 2011/5/19 8:10 | 6 | 26 | 18 | 16 | 21 | 43 | 131 | 132 |
| 2011/5/19 8:20 | 6 | 26 | 18 | 16 | 21 | 43 | 131 | 132 |
| 2011/5/19 8:30 | 6 | 26 | 18 | 16 | 21 | 43 | 131 | 132 |
| 2011/5/19 8:40 | 6 | 26 | 18 | 16 | 21 | 43 | 131 | 132 |
| 2011/5/19 8:50 | 6 | 26 | 18 | 16 | 21 | 43 | 131 | 132 |
| 2011/5/19 9:00 | 6 | 26 | 18 | 16 | 21 | 43 | 131 | 132 |
| 2011/5/19 9:10 | 6 | 26 | 18 | 16 | 21 | 43 | 131 | 132 |
| 2011/5/19 9:20 | 6 | 26 | 18 | 16 | 21 | 43 | 131 | 132 |
| 2011/5/19 9:30 | 6 | 26 | 18 | 16 | 21 | 43 | 131 | 132 |
| 2011/5/19 9:40 | 6 | 26 | 18 | 16 | 21 | 43 | 131 | 132 |
| 2011/5/19 9:50 | 6 | 26 | 18 | 16 | 21 | 43 | 131 | 132 |
| 2011/5/19 10:00 | 6 | 26 | 18 | 16 | 21 | 43 | 131 | 132 |
| 2011/5/19 10:10 | 6 | 26 | 18 | 16 | 21 | 43 | 131 | 132 |
| 2011/5/19 10:20 | 6 | 26 | 18 | 16 | 21 | 43 | 131 | 132 |
| 2011/5/19 10:30 | 6 | 26 | 18 | 16 | 21 | 43 | 131 | 132 |
| 2011/5/19 10:40 | 6 | 26 | 18 | 16 | 21 | 43 | 131 | 132 |
| 2011/5/19 10:50 | 6 | 26 | 18 | 16 | 21 | 43 | 131 | 132 |
| 2011/5/19 11:00 | 6 | 26 | 18 | 16 | 21 | 43 | 131 | 132 |
| 2011/5/19 11:10 | 6 | 26 | 18 | 16 | 21 | 43 | 131 | 132 |
| 2011/5/19 11:20 | 6 | 26 | 18 | 16 | 21 | 43 | 131 | 132 |
| 2011/5/19 11:30 | 6 | 26 | 18 | 16 | 21 | 43 | 131 | 132 |
| 2011/5/19 11:40 | 6 | 26 | 18 | 16 | 21 | 43 | 131 | 132 |
| 2011/5/19 11:50 | 6 | 26 | 18 | 16 | 21 | 43 | 131 | 132 |
| 2011/5/19 12:00 | 6 | 26 | 18 | 16 | 21 | 43 | 131 | 132 |
| 2011/5/19 12:10 | 6 | 26 | 18 | 16 | 21 | 43 | 131 | 132 |
| 2011/5/19 12:20 | 6 | 26 | 18 | 16 | 21 | 43 | 131 | 132 |
| 2011/5/19 12:30 | 6 | 26 | 18 | 16 | 21 | 43 | 131 | 132 |
| 2011/5/19 12:40 | 6 | 26 | 18 | 16 | 21 | 43 | 131 | 132 |
| 2011/5/19 12:50 | 6 | 26 | 18 | 16 | 21 | 43 | 131 | 132 |
| 2011/5/19 13:00 | 6 | 26 | 18 | 16 | 21 | 43 | 131 | 132 |
| 2011/5/19 13:10 | 6 | 26 | 18 | 16 | 21 | 43 | 131 | 132 |
| 2011/5/19 13:20 | 6 | 26 | 18 | 16 | 21 | 43 | 131 | 132 |
| 2011/5/19 13:30 | 6 | 26 | 18 | 16 | 21 | 43 | 131 | 132 |
| 2011/5/19 13:40 | 6 | 26 | 18 | 16 | 21 | 43 | 131 | 132 |
| 2011/5/19 13:50 | 6 | 26 | 18 | 16 | 21 | 43 | 131 | 132 |
| 2011/5/19 14:00 | 6 | 26 | 18 | 16 | 21 | 43 | 131 | 132 |
| 2011/5/19 14:10 | 6 | 26 | 18 | 16 | 21 | 43 | 131 | 132 |
| 2011/5/19 14:20 | 6 | 26 | 18 | 16 | 21 | 43 | 131 | 132 |
| 2011/5/19 14:30 | 6 | 26 | 18 | 16 | 21 | 43 | 132 | 133 |
| 2011/5/19 14:40 | 6 | 26 | 18 | 16 | 21 | 43 | 132 | 133 |
| 2011/5/19 14:50 | 6 | 26 | 18 | 16 | 21 | 43 | 132 | 133 |
| 2011/5/19 15:00 | 6 | 26 | 18 | 16 | 21 | 43 | 132 | 133 |
| 2011/5/19 15:10 | 6 | 26 | 18 | 16 | 21 | 43 | 132 | 133 |
| 2011/5/19 15:20 | 6 | 26 | 18 | 16 | 21 | 43 | 132 | 133 |
| 2011/5/19 15:30 | 6 | 26 | 18 | 16 | 21 | 43 | 132 | 132 |

福島第一原子力発電所 モニタリング結果

| 場所 | 日時 | 線量率 ($\mu\text{Sv/h}$) | 中性子線量率 ($\mu\text{Sv/h}$) | 天候 | 風向 | 風速 (m/s) |
|----|-----------------|-----------------------------|--------------------------------|----|-----|------------------------|
| 西門 | 2011/5/19 6:10 | 16.3 | <0.01 | 晴れ | NW | 0.3 |
| 西門 | 2011/5/19 6:20 | 16.3 | <0.01 | 晴れ | NNW | 0.4 |
| 西門 | 2011/5/19 6:30 | 16.4 | <0.01 | 晴れ | NE | 0.3 |
| 西門 | 2011/5/19 6:40 | 16.3 | <0.01 | 晴れ | W | 0.4 |
| 西門 | 2011/5/19 6:50 | 16.3 | <0.01 | 晴れ | E | 0.5 |
| 西門 | 2011/5/19 7:00 | 16.3 | <0.01 | 晴れ | E | 0.4 |
| 西門 | 2011/5/19 7:10 | 16.2 | <0.01 | 晴れ | E | 0.7 |
| 西門 | 2011/5/19 7:20 | 16.3 | <0.01 | 晴れ | E | 0.9 |
| 西門 | 2011/5/19 7:30 | 16.4 | <0.01 | 晴れ | ENE | 2.0 |
| 西門 | 2011/5/19 7:40 | 16.4 | <0.01 | 晴れ | E | 1.5 |
| 西門 | 2011/5/19 7:50 | 16.3 | <0.01 | 晴れ | S | 1.1 |
| 西門 | 2011/5/19 8:00 | 16.3 | <0.01 | 晴れ | E | 0.8 |
| 西門 | 2011/5/19 8:10 | 16.3 | <0.01 | 晴れ | E | 1.2 |
| 西門 | 2011/5/19 8:20 | 16.3 | <0.01 | 晴れ | S | 1.1 |
| 西門 | 2011/5/19 8:30 | 16.4 | <0.01 | 晴れ | NE | 1.0 |
| 西門 | 2011/5/19 8:40 | 16.4 | <0.01 | 晴れ | E | 1.7 |
| 西門 | 2011/5/19 8:50 | 16.4 | <0.01 | 晴れ | E | 1.6 |
| 西門 | 2011/5/19 9:00 | 16.4 | <0.01 | 晴れ | E | 1.1 |
| 西門 | 2011/5/19 9:10 | 16.3 | <0.01 | 晴れ | E | 2.0 |
| 西門 | 2011/5/19 9:20 | 16.3 | <0.01 | 晴れ | E | 1.6 |
| 西門 | 2011/5/19 9:30 | 16.3 | <0.01 | 晴れ | SE | 1.2 |
| 西門 | 2011/5/19 9:40 | 16.4 | <0.01 | 晴れ | SE | 2.0 |
| 西門 | 2011/5/19 9:50 | 16.4 | <0.01 | 晴れ | SE | 1.7 |
| 西門 | 2011/5/19 10:00 | 16.3 | <0.01 | 晴れ | E | 1.7 |
| 西門 | 2011/5/19 10:10 | 16.4 | <0.01 | 晴れ | ENE | 2.4 |
| 西門 | 2011/5/19 10:20 | 16.4 | <0.01 | 晴れ | ENE | 2.7 |
| 西門 | 2011/5/19 10:30 | 16.4 | <0.01 | 晴れ | E | 1.8 |
| 西門 | 2011/5/19 10:40 | 16.3 | <0.01 | 晴れ | E | 2.2 |
| 西門 | 2011/5/19 10:50 | 16.4 | <0.01 | 晴れ | ENE | 2.3 |
| 西門 | 2011/5/19 11:00 | 16.3 | <0.01 | 晴れ | E | 1.7 |
| 西門 | 2011/5/19 11:10 | 16.4 | <0.01 | 晴れ | E | 1.8 |
| 西門 | 2011/5/19 11:20 | 16.3 | <0.01 | 晴れ | E | 1.7 |
| 西門 | 2011/5/19 11:30 | 16.3 | <0.01 | 晴れ | SSE | 2.0 |
| 西門 | 2011/5/19 11:40 | 16.3 | <0.01 | 晴れ | SSE | 1.8 |
| 西門 | 2011/5/19 11:50 | 16.4 | <0.01 | 晴れ | E | 2.2 |
| 西門 | 2011/5/19 12:00 | 16.3 | <0.01 | 晴れ | E | 1.9 |
| 西門 | 2011/5/19 12:10 | 16.2 | <0.01 | 晴れ | E | 2.4 |
| 西門 | 2011/5/19 12:20 | 16.2 | <0.01 | 晴れ | E | 2.3 |
| 西門 | 2011/5/19 12:30 | 16.2 | <0.01 | 晴れ | E | 2.8 |
| 西門 | 2011/5/19 12:40 | 16.2 | <0.01 | 晴れ | E | 2.0 |
| 西門 | 2011/5/19 12:50 | 16.3 | <0.01 | 晴れ | E | 2.8 |
| 西門 | 2011/5/19 13:00 | 16.3 | <0.01 | 晴れ | E | 2.0 |
| 西門 | 2011/5/19 13:10 | 16.3 | <0.01 | 晴れ | E | 2.6 |
| 西門 | 2011/5/19 13:20 | 16.2 | <0.01 | 晴れ | E | 2.7 |
| 西門 | 2011/5/19 13:30 | 16.3 | <0.01 | 晴れ | E | 2.6 |
| 西門 | 2011/5/19 13:40 | 16.2 | <0.01 | 晴れ | E | 2.5 |
| 西門 | 2011/5/19 13:50 | 16.3 | <0.01 | 晴れ | E | 2.3 |
| 西門 | 2011/5/19 14:00 | 16.3 | <0.01 | 晴れ | E | 2.3 |
| 西門 | 2011/5/19 14:10 | 16.3 | <0.01 | 晴れ | E | 2.2 |
| 西門 | 2011/5/19 14:20 | 16.2 | <0.01 | 晴れ | E | 1.7 |
| 西門 | 2011/5/19 14:30 | 16.2 | <0.01 | 晴れ | E | 1.8 |
| 西門 | 2011/5/19 14:40 | 16.4 | <0.01 | 晴れ | E | 1.8 |
| 西門 | 2011/5/19 14:50 | 16.3 | <0.01 | 晴れ | ESE | 1.8 |
| 西門 | 2011/5/19 15:00 | 16.2 | <0.01 | 晴れ | ESE | 1.8 |
| 西門 | 2011/5/19 15:10 | 16.4 | <0.01 | 晴れ | ENE | 2.1 |
| 西門 | 2011/5/19 15:20 | 16.4 | <0.01 | 晴れ | ENE | 1.7 |
| 西門 | 2011/5/19 15:30 | 16.4 | <0.01 | 晴れ | E | 1.5 |

福島第一原子力発電所 モニタリング結果(可搬型MP)

| 日時 | 事務本館側線量率(mSv/h) | 正門線量率(μSv/h) | 西門線量率(μSv/h) |
|-----------------|-----------------|-----------------|--------------|
| 2011/5/18 10:30 | 0.39 | | |
| 2011/5/18 11:00 | 0.39 | | 10 |
| 2011/5/18 11:30 | 0.38 | | 16 |
| 2011/5/18 12:00 | 0.38 | | 16 |
| 2011/5/18 12:30 | 0.39 | 電源トラブルにより読み取り不可 | 15 |
| 2011/5/18 13:00 | 0.39 | | 15 |
| 2011/5/18 13:30 | 0.39 | | 15 |
| 2011/5/18 14:00 | 0.39 | | 15 |
| 2011/5/18 14:30 | 0.38 | | 15 |
| 2011/5/18 15:00 | 0.38 | | 15 |
| 2011/5/18 15:30 | 0.38 | | 15 |
| 2011/5/18 16:00 | 0.38 | | 15 |
| 2011/5/18 16:30 | 0.38 | | 15 |
| 2011/5/18 17:00 | 0.38 | 42 | 15 |
| 2011/5/18 17:30 | 0.38 | 43 | 15 |
| 2011/5/18 18:00 | 0.38 | 43 | 15 |
| 2011/5/18 18:30 | 0.39 | 42 | 15 |
| 2011/5/18 19:00 | 0.38 | 42 | 16 |
| 2011/5/18 19:30 | 0.38 | 42 | 15 |
| 2011/5/18 20:00 | 0.38 | 42 | 15 |
| 2011/5/18 20:30 | 0.39 | 42 | 16 |
| 2011/5/18 21:00 | 0.39 | 42 | 16 |
| 2011/5/18 21:30 | 0.39 | 42 | 16 |
| 2011/5/18 22:00 | 0.39 | 42 | 16 |
| 2011/5/18 22:30 | 0.40 | 42 | 16 |
| 2011/5/18 23:00 | 0.40 | 42 | 16 |
| 2011/5/18 23:30 | 0.40 | 42 | 16 |
| 2011/5/19 0:00 | 0.40 | 42 | 16 |
| 2011/5/19 0:30 | 0.40 | 43 | 16 |
| 2011/5/19 1:00 | 0.40 | 43 | 16 |
| 2011/5/19 1:30 | 0.40 | 42 | 16 |
| 2011/5/19 2:00 | 0.40 | 42 | 16 |
| 2011/5/19 2:30 | 0.40 | 43 | 16 |
| 2011/5/19 3:00 | 0.40 | 42 | 16 |
| 2011/5/19 3:30 | 0.40 | 42 | 16 |
| 2011/5/19 4:00 | 0.40 | 43 | 16 |
| 2011/5/19 4:30 | 0.40 | 42 | 16 |
| 2011/5/19 5:00 | 0.40 | 43 | 16 |
| 2011/5/19 5:30 | 0.40 | 43 | 16 |
| 2011/5/19 6:00 | 0.40 | 43 | 16 |
| 2011/5/19 6:30 | 0.40 | 43 | 16 |
| 2011/5/19 7:00 | 0.40 | 43 | 16 |
| 2011/5/19 7:30 | 0.40 | 43 | 16 |
| 2011/5/19 8:00 | 0.39 | 43 | 16 |
| 2011/5/19 8:30 | 0.39 | 43 | 16 |
| 2011/5/19 9:00 | 0.39 | 43 | 16 |
| 2011/5/19 9:30 | 0.39 | 43 | 16 |
| 2011/5/19 10:00 | 0.39 | 43 | 16 |
| 2011/5/19 10:30 | 0.39 | 43 | 16 |
| 2011/5/19 11:00 | 0.38 | 43 | 15 |
| 2011/5/19 11:30 | 0.39 | 43 | 15 |
| 2011/5/19 12:00 | 0.38 | 43 | 15 |
| 2011/5/19 12:30 | 0.38 | 43 | 15 |
| 2011/5/19 13:00 | 0.38 | 43 | 15 |
| 2011/5/19 13:30 | 0.38 | 43 | 15 |
| 2011/5/19 14:00 | 0.39 | 43 | 15 |
| 2011/5/19 14:30 | 0.39 | 43 | 15 |
| 2011/5/19 15:00 | 0.38 | 43 | 15 |
| 2011/5/19 15:30 | 0.38 | 43 | 15 |

速報値

福島第一 福島海岸、1～4号攪スクリーン、1～4号取水口内 海水様品分析結果

| 採取場所 | 福島第一 福島海岸取水 | | 福島第一 1～4号機取水口内北側取水 | | 福島第一 1～4号機取水口内南側取水 | | 福島第一 3号攪スクリーン取水(シルトフェンス外側) | | 福島第一 2号攪スクリーン取水(シルトフェンス内側) | | ②水質調査示濃度限度 (Bq/L) (調査区域外の大塚周辺区域区域外の水中の濃度限度) ※ | |
|------------------|------------------|----------|--------------------|----------|--------------------|----------|----------------------------|--------------|----------------------------|------------------|--|--------------|
| | 平成23年5月19日 6時15分 | 倍率 (①/②) | ①飲料濃度 (Bq/L) | 倍率 (①/②) | ①飲料濃度 (Bq/L) | 倍率 (①/②) | 平成23年5月19日 7時15分 | ①飲料濃度 (Bq/L) | 倍率 (①/②) | 平成23年5月19日 8時58分 | | ①飲料濃度 (Bq/L) |
| 放射線取日 時刻 | | | | | | | | | | | | |
| 検査検査 (半減期) | | | | | | | | | | | | |
| I-131 (約8日) | 240 | 6.0 | 2,100 | 53 | 400 | 10 | 2,200 | 55 | 5,800 | 150 | 40 | |
| Cs-134 (約2年) | 1,200 | 20 | 9,400 | 160 | 2,100 | 35 | 10,000 | 170 | 110,000 | 1,600 | 60 | |
| Cs-137 (約30年) | 1,300 | 14 | 9,800 | 110 | 2,300 | 26 | 71,000 | 120 | 120,000 | 7,300 | 90 | |

※ 水質調査示濃度は、「Bq/cm³」の表記を「Bq/L」に換算した値
 ※ その他の検査については別添中
 ※ 二種類以上の検査がある場合は、それぞれの濃度限度に対する倍率の総和を1と比較する。

海水核種分析結果<沿岸>

期限値
(7-1) 検数: 5/10

| 採取場所 | 福島第一 5, 6号機放水口北側 (5, 6号機放水口から北側に約300m地点) | | 福島第一 同放水口付近 (1~4号機放水口から南側に約300m地点) | | 福島第一 北放水口付近 (3, 4号機放水口付近) (福島第一から約100m地点) | | 福島第一 碧沢海岸付近 (1, 2号機放水口から南側に約700m地点) (福島第一から約1000m地点) | | ②分析機関告示濃度限度 (Bq/l) (別表第23号六欄 原子力監視区域外の 水中の濃度限度) ※ |
|------------------|---|------------------|---------------------------------------|------------------|---|------------------|--|------------------|---|
| | 平成23年5月19日 9時00分 | 平成23年5月19日 時分 | 平成23年5月19日 8時50分 | 平成23年5月19日 時分 | 平成23年5月19日 時分 | 平成23年5月19日 時分 | 平成23年5月19日 時分 | 平成23年5月19日 時分 | |
| 検出核種 (半減期) | ①放射線量 (Bq/l) | 倍率 (①/②) | ①放射線量 (Bq/l) | 倍率 (①/②) | ①放射線量 (Bq/l) | 倍率 (①/②) | ①放射線量 (Bq/l) | 倍率 (①/②) | |
| I-131 (約8日) | ND | - | ND | - | | | | | 40 |
| Ba-134 (約2年) | 130 | 2.2 | 71 | 1.2 | | | | | 60 |
| Cs-137 (約30年) | 110 | 1.2 | 79 | 0.81 | | | | | 90 |

※ 分析機関告示濃度は、 1 Bq/cm^3 の表記を「Bq/l」に換算した値
 ※ その他の核種については詳細中。
 ※ 二種類以上の核種がある場合は、それぞれの濃度限度に対する倍率の総和を1と比較する。

海水核種分析結果<茨城県沖合>

参考値

(データ集約: 5/19)

| 採取場所 | 高戸小浜海岸沖合3km | | 久慈浜海岸沖合3km | | 大洗海岸沖合3km | | 平井海岸沖合3km | | 波崎海岸沖合3km | | ②炉規則告示濃度限度 (Bq/L) (別表第2第六欄 周辺監視区域外の 水中の濃度限度) ※ |
|------------------|---------------|---------------------|---------------------|----------------------|---------------------|---------------------|-------------|-----------------|-------------|-----------------|---|
| | 検出核種 (半減期) | ①試料濃度 (Bq/L) | 倍率 (①/②) | ①試料濃度 (Bq/L) | 倍率 (①/②) | ①試料濃度 (Bq/L) | 倍率 (①/②) | ①試料濃度 (Bq/L) | 倍率 (①/②) | ①試料濃度 (Bq/L) | |
| 試料採取日時刻 | | 平成23年5月18日 8時48分 | 平成23年5月18日 7時46分 | 平成23年5月18日 10時36分 | 平成23年5月18日 7時41分 | 平成23年5月18日 8時47分 | | | | | |
| I-131 (約8日) | ND | - | ND | - | ND | - | ND | - | ND | - | 40 |
| Cs-134 (約2年) | ND | - | ND | - | ND | - | ND | - | ND | - | 60 |
| Cs-137 (約30年) | ND | - | ND | - | ND | - | ND | - | ND | - | 90 |

※ 炉規則告示濃度は、「Ba/cm³」の表記を「Bq/L」に換算した値

※ その他の核種については評価中。

※ 二種類以上の核種がある場合は、それぞれの濃度限度に対する倍率の総和を1と比較する。



459

様式 8-1 (1/4)

異常事態連絡様式 (第2報以降) (原子炉施設)

※ 各項目について、情報が得られたものから記入し、迅速に連絡することとする。

平成23年5月19日 (第 報)
 発信時刻 20 時 41 分
 (第15条-458報)

経済産業大臣, 福島県知事, 大熊町長, 双葉町長 殿

通報者名 福島第一原子力発電所長 吉田 昌郎
 連絡先 (原子力防災管理者) 0240-32-2101 (代)

特定事象の発生について、原子力災害対策特別措置法第10条第1項の規定に基づく通報以降の情報を通報します。

| | | | |
|--------------------|--|---|--|
| 原子力事業所及び場所 | | 名称: 東京電力株式会社 福島第一原子力発電所 (事業区分: 電気事業) 場所: 福島県双葉郡大熊町大字夫沢字北原 22 | |
| 特定事象の発生箇所 | | 福島第一原子力発電所 | |
| 特定事象の発生時刻 | | 平成23年3月11日 16時36分 (24時間表示) | |
| 発生した特定事象の概要 | 特定事象の種類 | ⑥ 非常用炉心冷却装置注水不能 原子力緊急事態に該当 (■する, しない) | |
| | 想定される原因 | <input type="checkbox"/> 特定 <input checked="" type="checkbox"/> 調査中 | |
| | 検出された放射能量の状況, 検出された放射性物質の状況又は主な施設・設備の状況等 | 4号機使用済燃料プール冷却のための放水をコンクリートポンプ車により16時30分より開始し、19時30分に放水を停止しました。 放水前後の放射線量及び放水量は以下のとおりです。 ・放水前: 16.3 μSv/h (16:00、於: 西門) ・放水後: 16.3 μSv/h (20:00、於: 西門) ・放水量: 約100t | |
| その他特定事象の把握に参考となる情報 | 被ばく者の状況及び汚染拡大の有無 (確認時刻 時 分) | 被ばく者の状況 <input type="checkbox"/> 無 <input type="checkbox"/> 有: 被ばく者 名, 要救助者 名 汚染拡大の有無 <input type="checkbox"/> 無 <input type="checkbox"/> 有: | |
| | 気象情報 (確認時刻 20 時 00 分) | ・天候: 晴れ ・風向: 方位 西 ・風速: 0.6 m/s ・大気安定度: _____ | |
| | 周辺環境への影響 | <input type="checkbox"/> 無 <input type="checkbox"/> 有: | |
| | 応急措置 | ----- | |