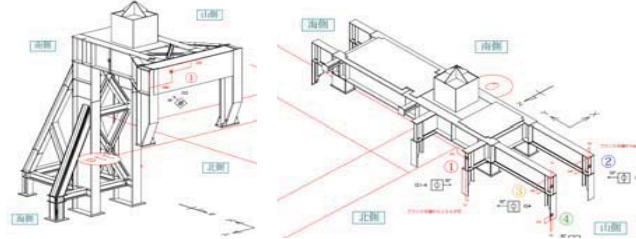


1.1 建屋カバ-概要①

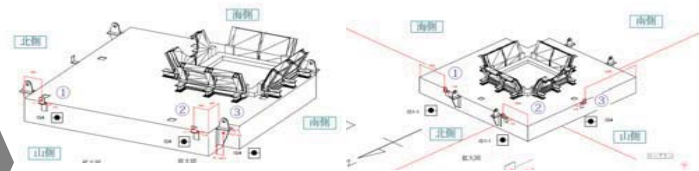
■ 原子炉建屋カバ-は、基礎、フレーム（柱、梁）、壁パネル、屋根パネルで構成されている。

■ 基礎（4°-ス）



南東部（既存建屋上）

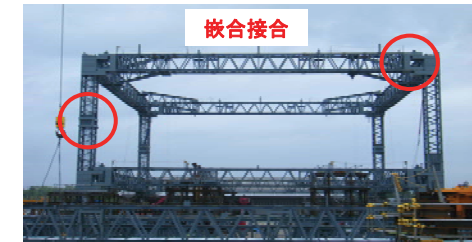
南西部（既存建屋上）



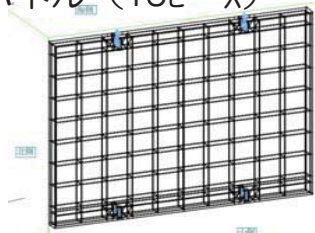
北東部（地表）

北西部（地表）

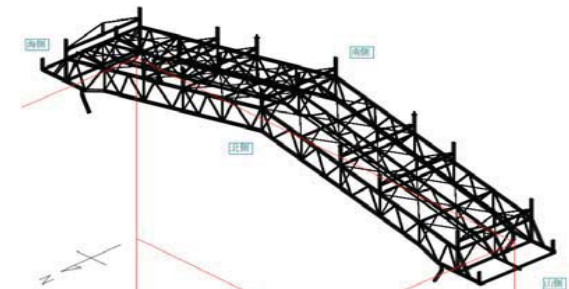
■ 骨組（柱、梁）（34°-ス）



■ 壁パネル（18°-ス）



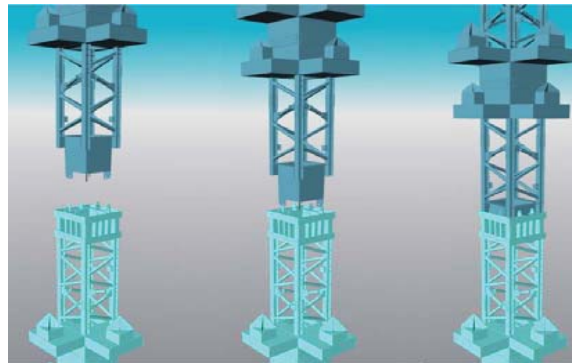
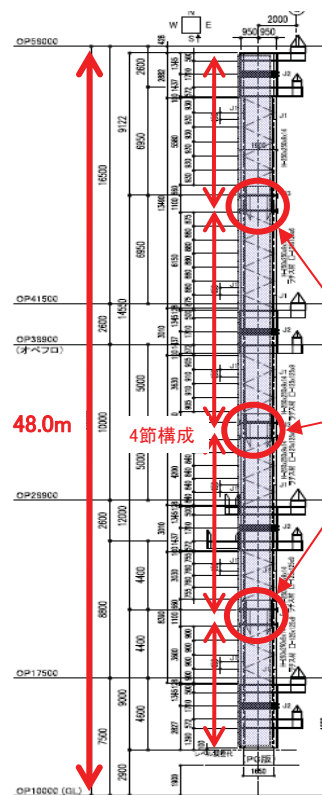
■ 屋根パネル（6°-ス）



1.1 建屋カバー概要 ②

- 遠隔操作により鉄骨部材，壁パネル，屋根パネルの取り付け・解体が可能な構造にしている。
- 鉄骨部材の接合
柱～柱および柱～梁の接合部を嵌合接合としている。

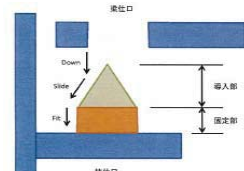
① 柱・柱



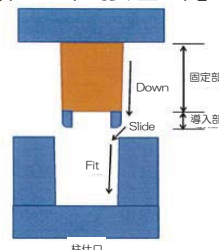
(嵌合接合)

※嵌合接合とは
・接合部をはめ込みとし，溶接やボルト無しで接合すること

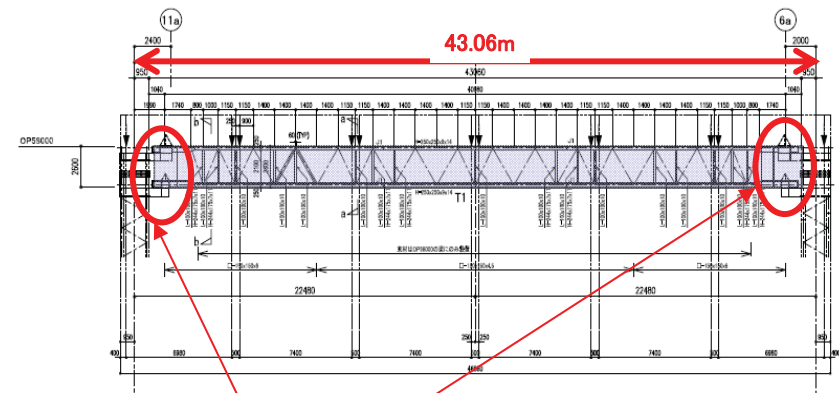
【梁・柱接合部】



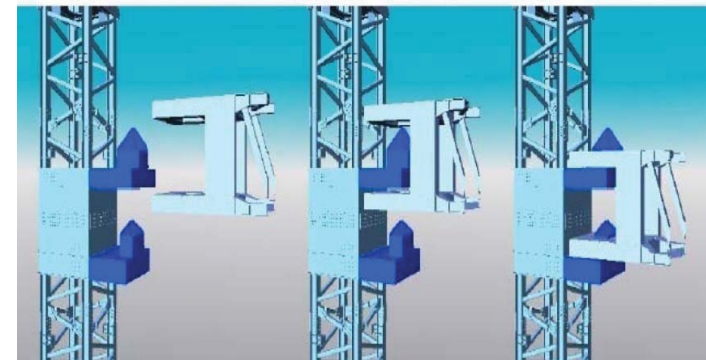
【柱・柱接合部】



② 柱・梁



(嵌合接合)

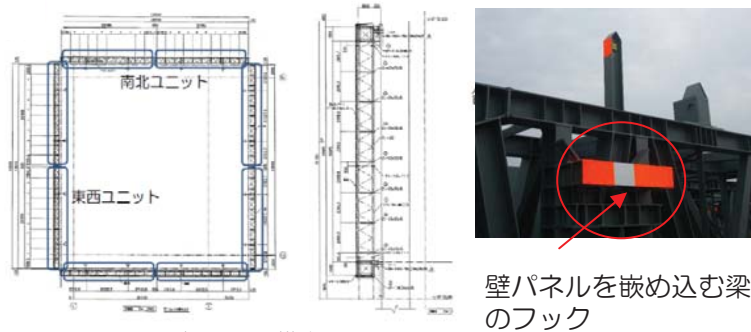


1.1 建屋カバー概要 ③

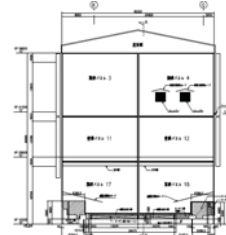
■ 壁部材の接合

a) 壁パネルユニット

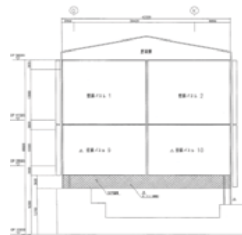
上下の梁に壁パネルを嵌め込み（嵌合接合）



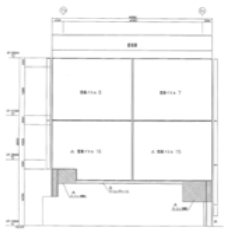
壁ユニット構成図



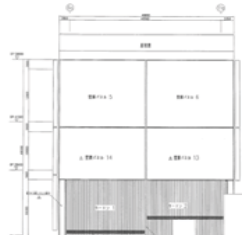
北面立面



南面立面図



東面立面図

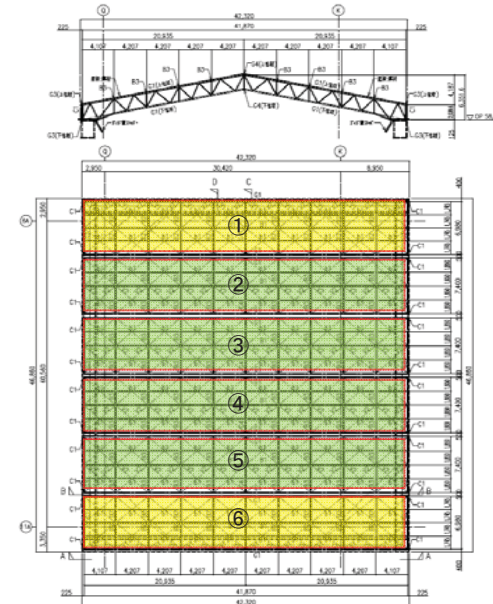


西面立面図

■ 屋根部材の接合

b) 屋根ユニット

最上段の梁に屋根パネルを嵌め込み（嵌合接合）

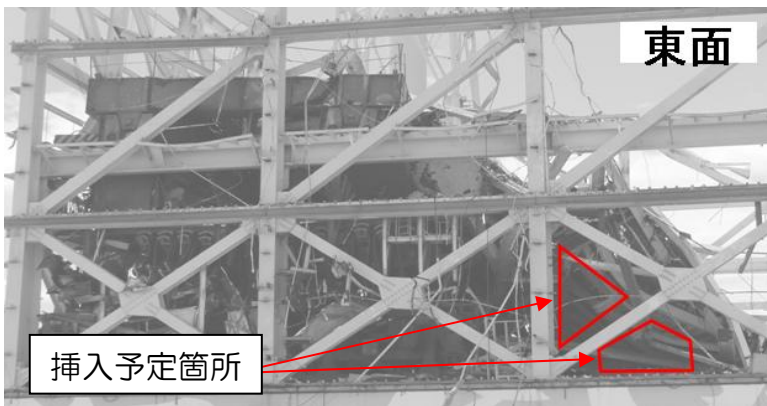
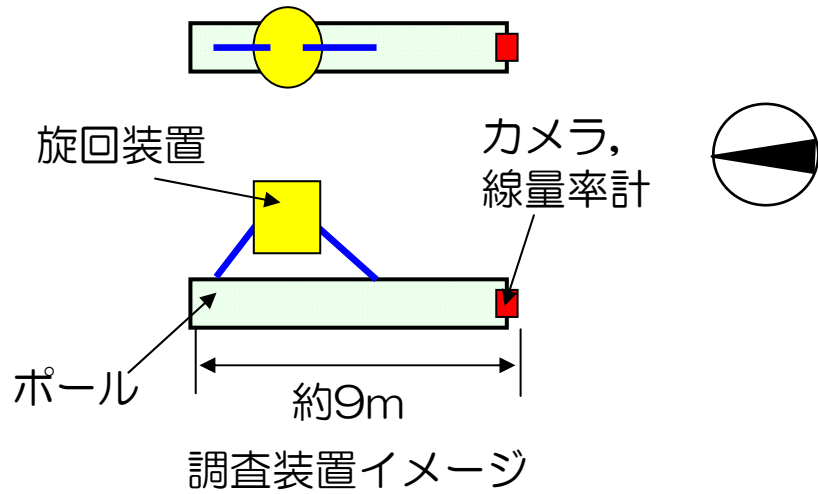


屋根ユニット構成図

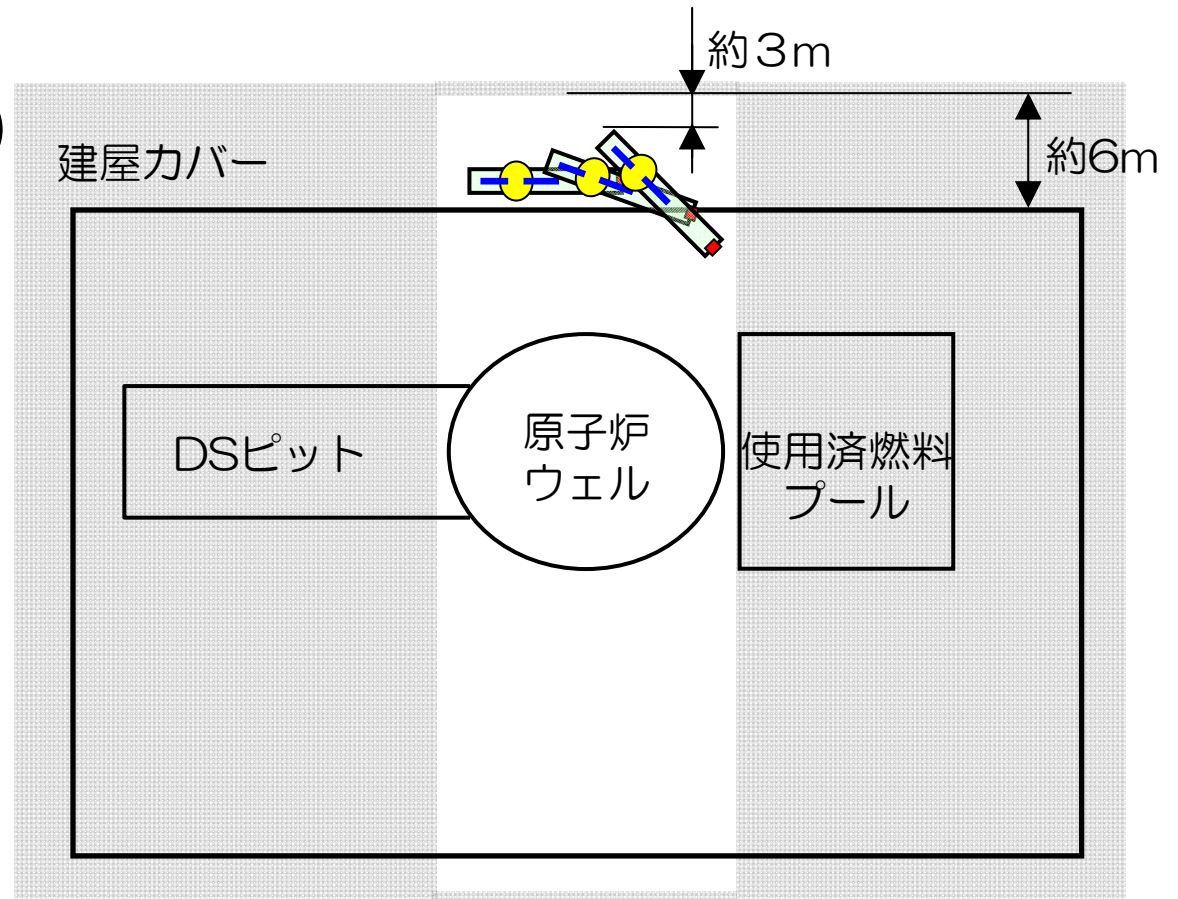
凡例
 : 妻側ユニット
 : 一般ユニット

ポール調査の概要

- 調査ポールは、東側の建屋カバーと原子炉建屋との隙間（約6m）に吊り降ろし、旋回させながら原子炉建屋既存鉄骨の空きスペースに挿入する計画
- 調査装置が壁パネルに接触しないよう慎重に作業を行う



原子炉建屋東面の調査装置挿入箇所



原子炉建屋オペフロ 平面イメージ

福島第一原子力発電所 1号機 原子炉建屋カバ-鉄骨建方完了 (9月9日)



撮影日：平成23年 9月 9日
撮 影：東京電力株式会社