

図 4.3.1-16(2) MMDA3 の LOCA 模擬試験後金相観察  
(エッチング後、破裂開口部 (図 4.3.1-16(1)の領域 1))

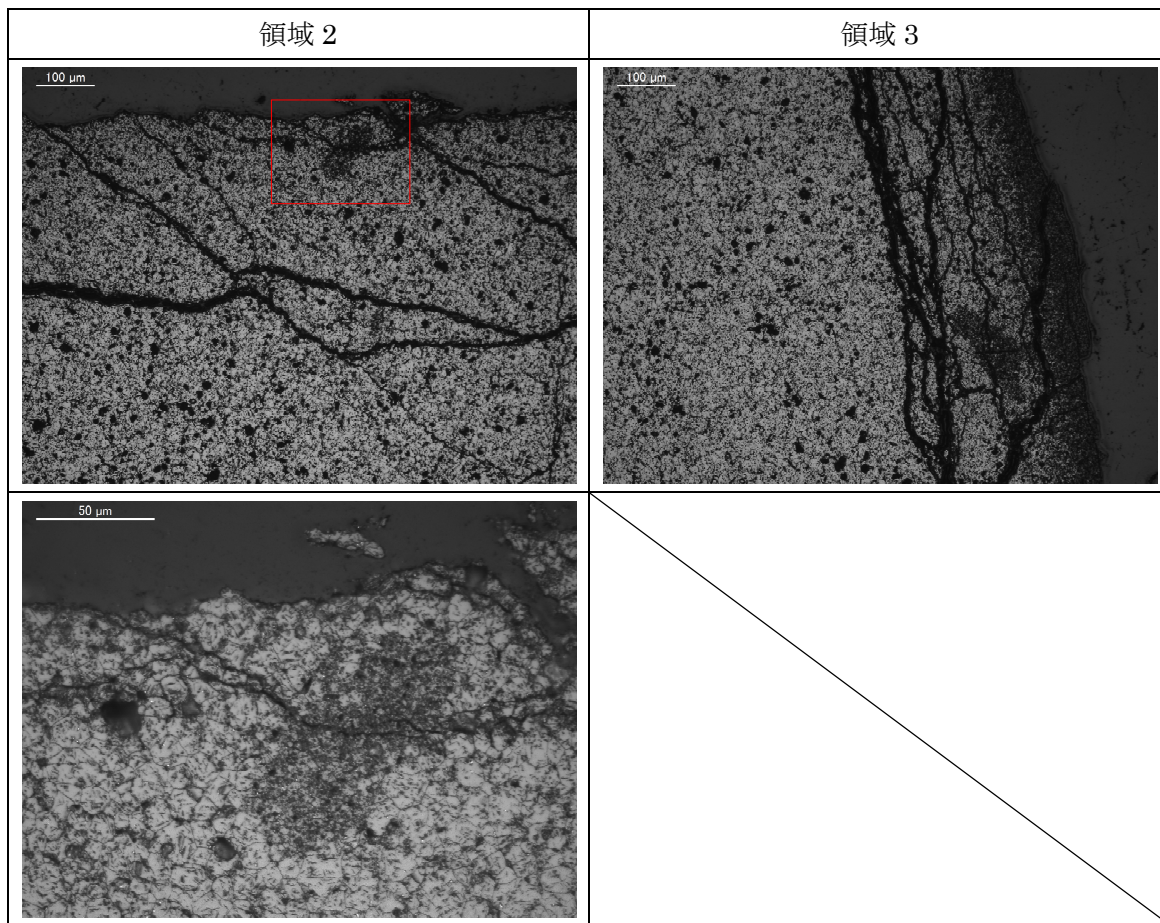


図 4.3.1-16(3) MMDA3 の LOCA 模擬試験後金相観察  
(エッチング後、ペレット外周部 (図 4.3.1-16(1)の領域 2、3))

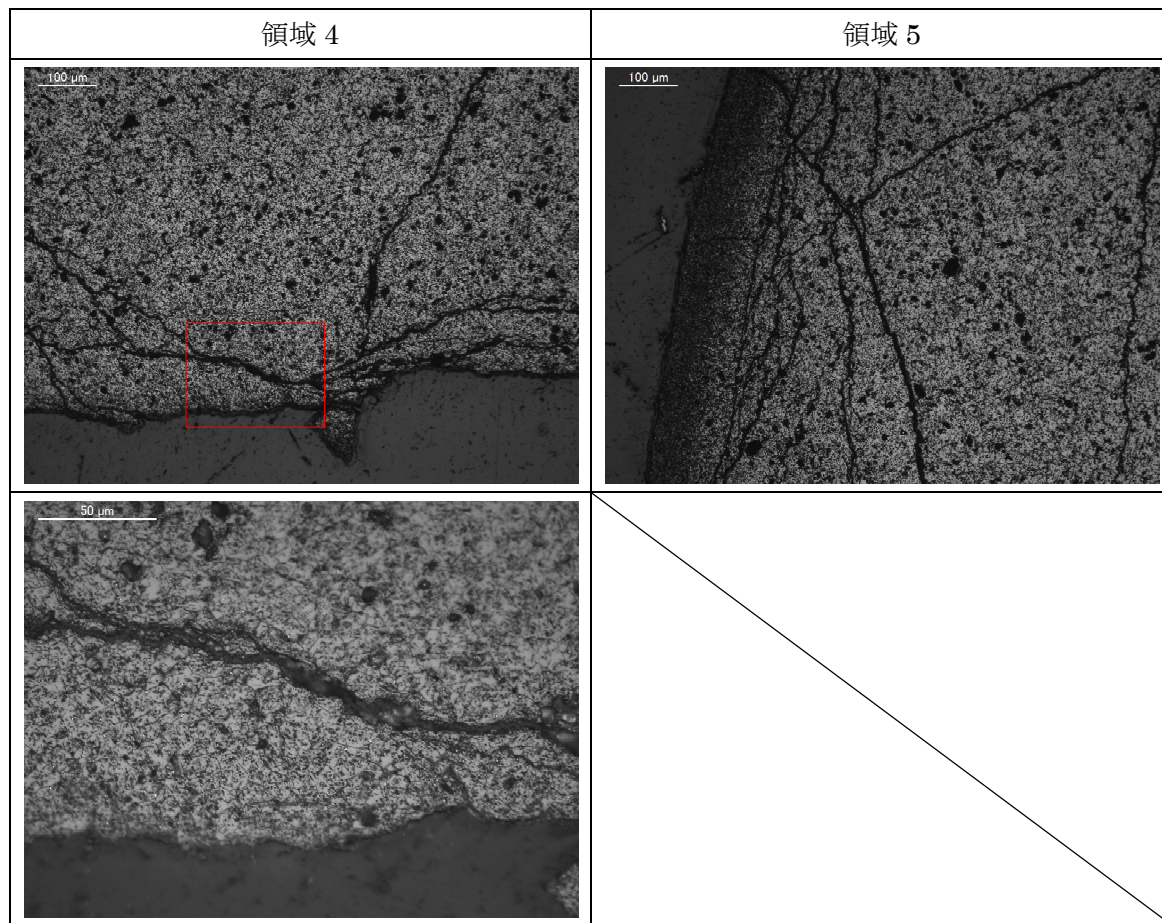


図 4.3.1-16(4) MMDA3 の LOCA 模擬試験後金相観察  
(エッチング後、ペレット外周部 (図 4.3.1-16(1)の領域 4、5))

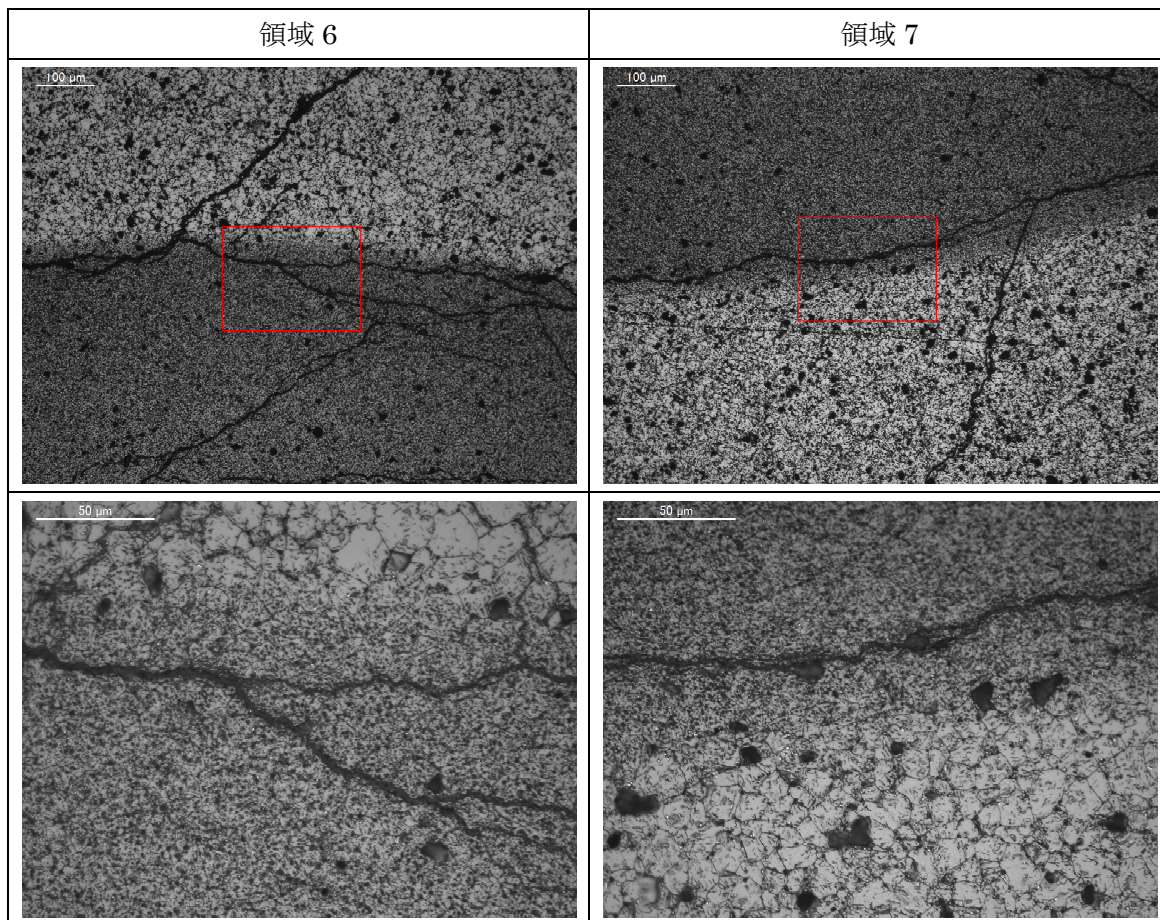


図 4.3.1-16(5) MMDA3 の LOCA 模擬試験後金相観察  
(エッチング後、ペレット中間部 (図 4.3.1-16(1)の領域 6、7))

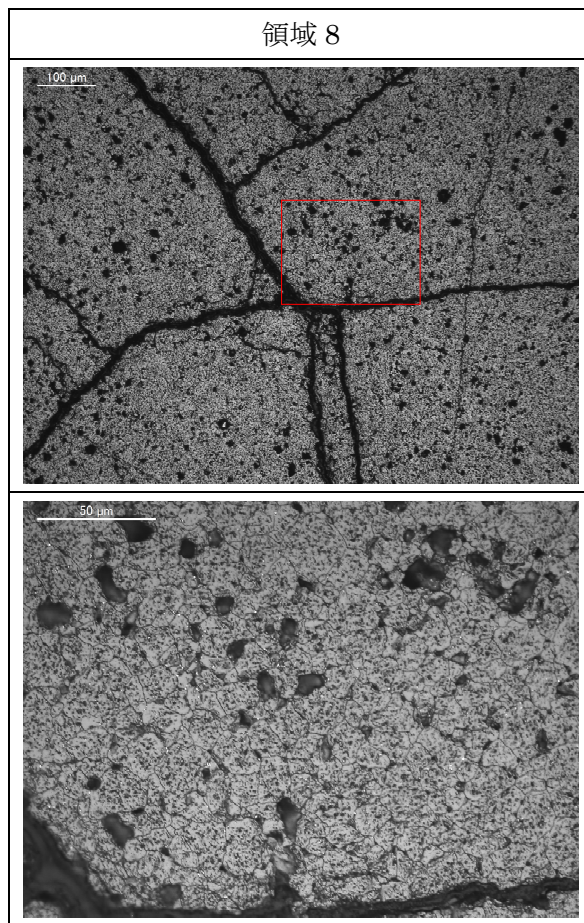


図 4.3.1-16(6) MMDA3 の LOCA 模擬試験後金相観察  
(エッチング後、ペレット中心部 (図 4.3.1-16(1)の領域 8))

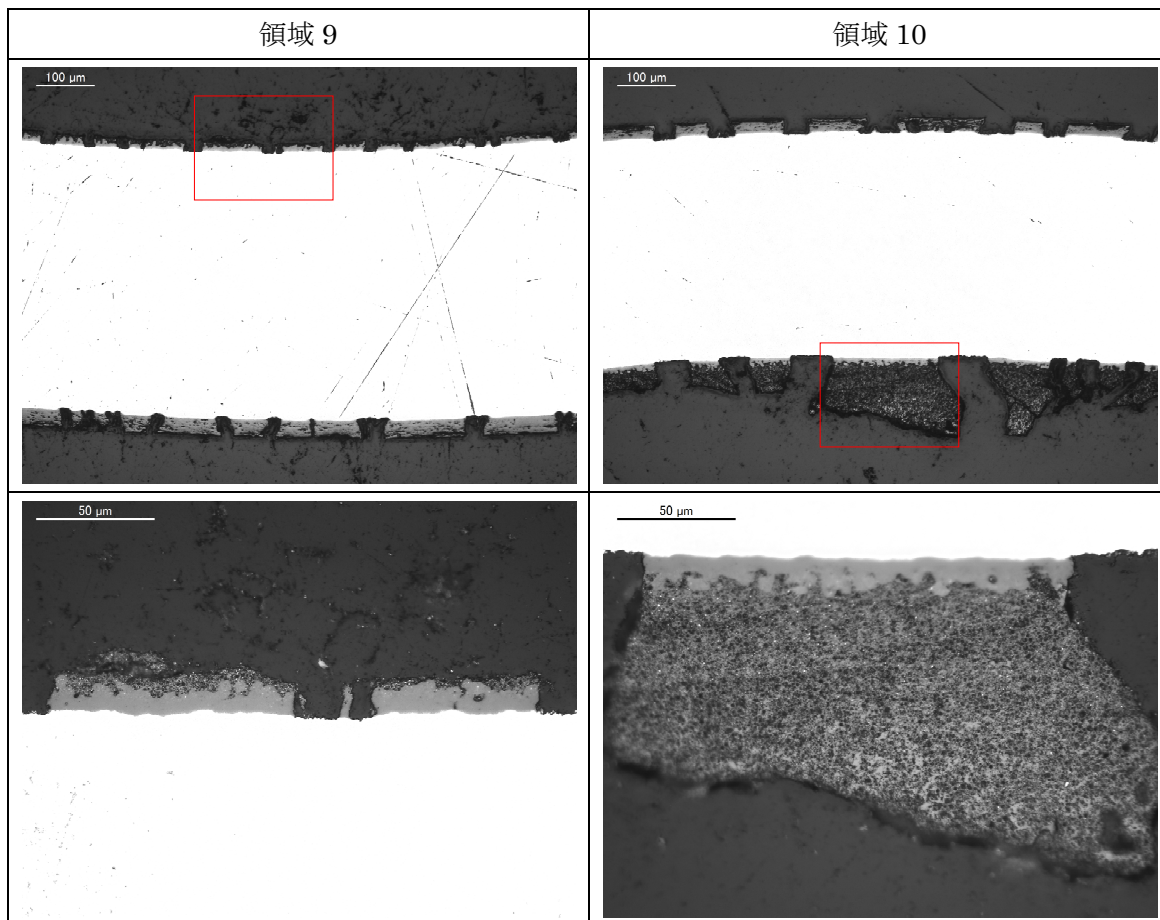


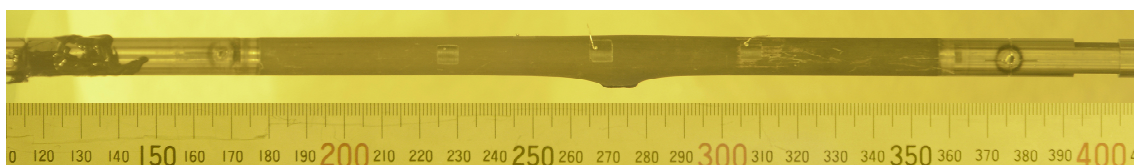
図 4.3.1-16(7) MMDA3 の LOCA 模擬試験後金相観察  
(エッチング後、被覆管部 (図 4.3.1-16(1)の領域 9、10))

(上部)

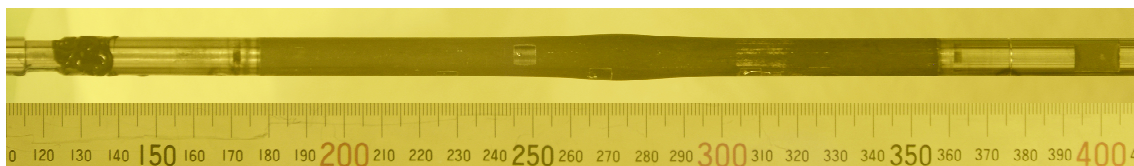
(下部)



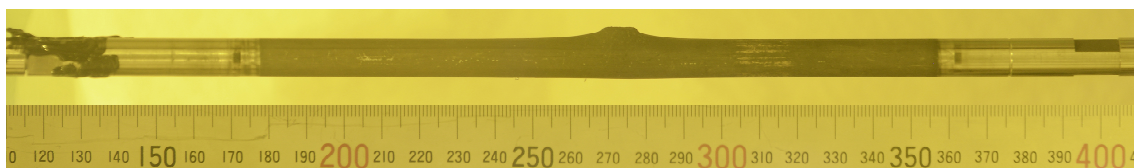
0° 方向



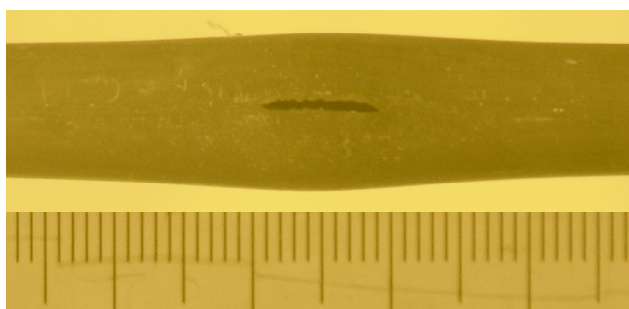
90° 方向



180° 方向



270° 方向



破裂部拡大

図 4.3.1-17 LZRT5 の LOCA 模擬試験後外観写真

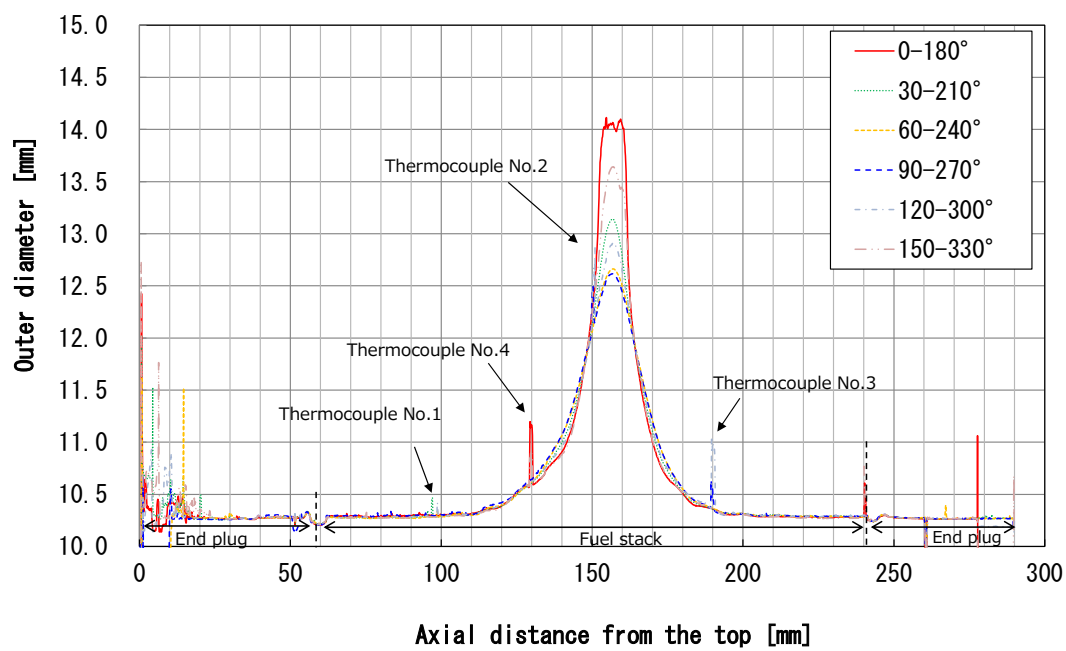


図 4.3.1-18 LOCA 模擬試験後の LZRT5 の外径測定結果