

使用前検査申請書

東北電原設第 16 号

2022 年 3 月 30 日

原子力規制委員会 殿

経済産業大臣

萩生田 光一 殿

仙台市青葉区本町一丁目 7 番 1 号

東北電力株式会社

取締役社長 社長執行役員

樋口 康二郎

電気事業法第 49 条第 1 項の規定により次のとおり使用前検査を受けたいので申請  
します。

検査を受けようとする原子力発電工作物 に係る事業場の名称及び所在地	名 称 女川原子力発電所 所在地 宮城県牡鹿郡女川町および石巻市
原子力発電工作物の概要	女川原子力発電所第 2 号機 原子力設備 設備名は、別紙のとおり  工事計画の認可番号及び認可年月日 ・原規規発第 2112231 号, 20211124 保第 22 号 令和 3 年 12 月 23 日 工事計画の届出年月日 ・令和 3 年 11 月 24 日 東北電原設第 7 号 ・令和 3 年 12 月 10 日 東北電原設第 11 号
検査を受けようとする工事の工程	構造、強度又は漏えいに係る試験をすることができる状態になった時 (一号) 原子炉に燃料を装入することができる状態になった時 (三号) 工事の計画に係る全ての工事が完了した時 (五号)

検査希望年月日	(一号) 自 2022年 5月 至 2024年 2月
	(三号) 自 2022年 5月 至 2023年 11月
	(五号) 自 2022年 5月 至 2024年 4月
使用開始予定年月日	2024年 4月
原子炉等規制法第43条の3の11第1項の 検査のための申請をした場合は、その年月 日	2022年 3月 30日

添付書類

- (1) 工事の工程に関する説明書
- (2) 工事の工程における放射線管理に関する説明書

女川原子力発電所第2号機 原子力設備

原子炉冷却系統設備

残留熱除去設備

主要弁

主配管

非常用炉心冷却設備

主配管

ポンプ

原子炉冷却材補給設備

主配管

原子炉冷却材浄化設備

主配管

計測制御系統設備

制御材

制御棒

制御用空気設備

主配管

燃料設備

使用済燃料貯蔵設備

使用済燃料貯蔵槽

制御棒貯蔵ラック

放射線管理設備

生体遮へい装置

放射線管理用計測装置

廃棄設備

気体、液体又は固体廃棄物処理設備

主要弁

主配管

容器

堰その他の設備

その他（堰）

原子炉格納容器本体外に設置される流体状の放射性廃棄物を内包する容器からの流体状の放射性廃棄物の施設外への漏えいを防止するために施設する堰  
原子炉格納容器本体外の廃棄物貯蔵設備又は廃棄物処理設備からの流体状の放射性廃棄物の漏えいの検出装置又は自動警報装置

原子炉格納施設

原子炉格納容器

原子炉格納容器配管貫通部及び電気配線貫通部

圧力低減設備その他の安全設備

原子炉格納容器調気設備

主要弁

主配管

附帯設備

非常用予備発電装置

その他の電源装置

無停電電源装置

電力貯蔵装置

工事の工程に関する説明書

年月	2022年												2023年												2024年			
	3	4	5	6	7	8	9	10	11	12	1	2	3	4	5	6	7	8	9	10	11	12	1	2	3	4		
原子炉冷却系統設備	工事期間																											
計測制御系統設備																												
燃料設備																												
放射線管理設備													使用前検査（一号）															
廃棄設備																												
原子炉格納施設																												
附帯設備													使用前検査（三号）															
													使用前検査（五号）															

工事の工程における放射線管理に関する説明書

1. 検査に伴う放射線管理

(1) 検査に係る作業区域の区画および汚染拡大防止

管理区域内においては、表面汚染密度等の環境条件に応じて、適切な区画、汚染拡大防止策を行い、立ち入る場合は必要により被服・保護具を着用する。

(2) 検査中の放射線管理

検査中は検査に係る者に対し、適切な指導および助言を行う。

(3) 個人被ばく管理

被ばく線量は、ガラスバッジ、個人警報線量計等を用いて測定する。

2. 検査場所の区域区分

女川原子力発電所 第2号機 原子炉建屋

女川原子力発電所 第2号機 タービン建屋

女川原子力発電所 第2号機 制御建屋

(1) 汚染区分

A区域 汚染のおそれのない区域

B区域 管理区域に係る値を超えるおそれのない区域

表面汚染密度  $4\text{Bq}/\text{cm}^2$  未満,

空気中の放射性物質濃度  $1 \times 10^{-4}\text{Bq}/\text{cm}^3$  未満の区域

C区域 管理区域に係る値の10倍を超えるおそれのない区域

表面汚染密度  $4\text{Bq}/\text{cm}^2$  以上  $40\text{Bq}/\text{cm}^2$  未満,

空気中の放射性物質濃度  $1 \times 10^{-4}\text{Bq}/\text{cm}^3$  以上  $1 \times 10^{-3}\text{Bq}/\text{cm}^3$  未満の区域

D区域 管理区域に係る値の10倍を超えるおそれのある区域

表面汚染密度  $40\text{Bq}/\text{cm}^2$  以上,

空気中の放射性物質濃度  $1 \times 10^{-3}\text{Bq}/\text{cm}^3$  以上の区域

(2) 線量当量率区分

1-区域  $0.1\text{mSv}/\text{h}$  を超えるおそれのない区域

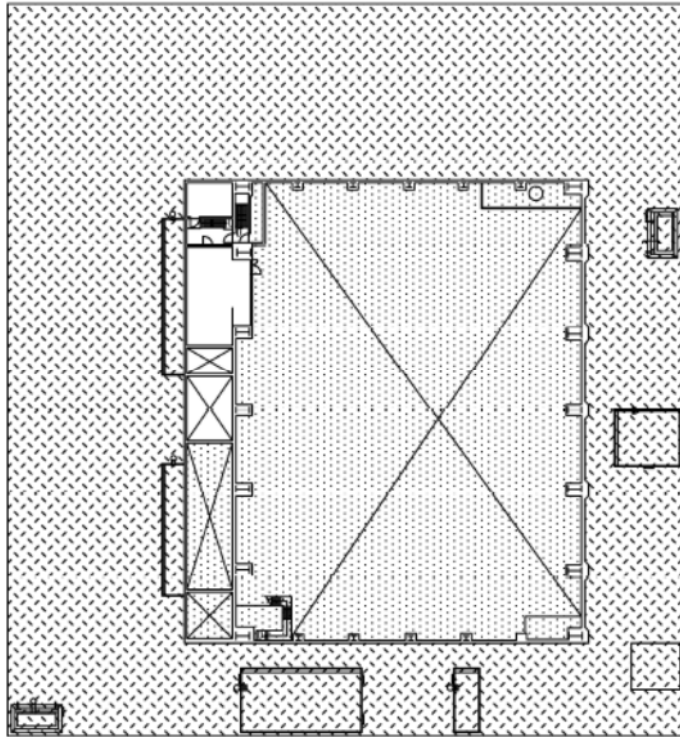
2-区域  $1\text{mSv}/\text{h}$  を超えるおそれのない区域

3-区域  $1\text{mSv}/\text{h}$  を超えるおそれのある区域

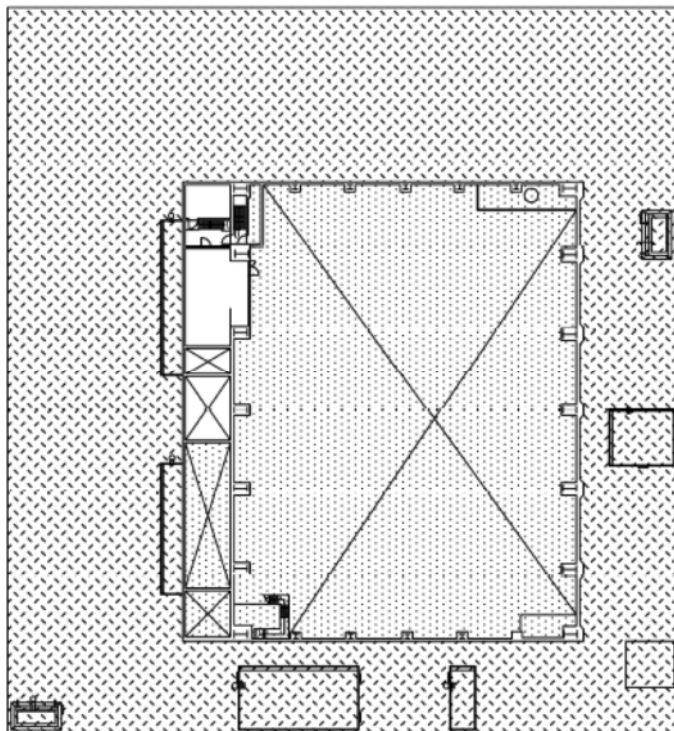
3. 管理区域検査場所図

別紙参照

管理区域検査場所図 (第2号機 原子炉建屋)



地上中4階

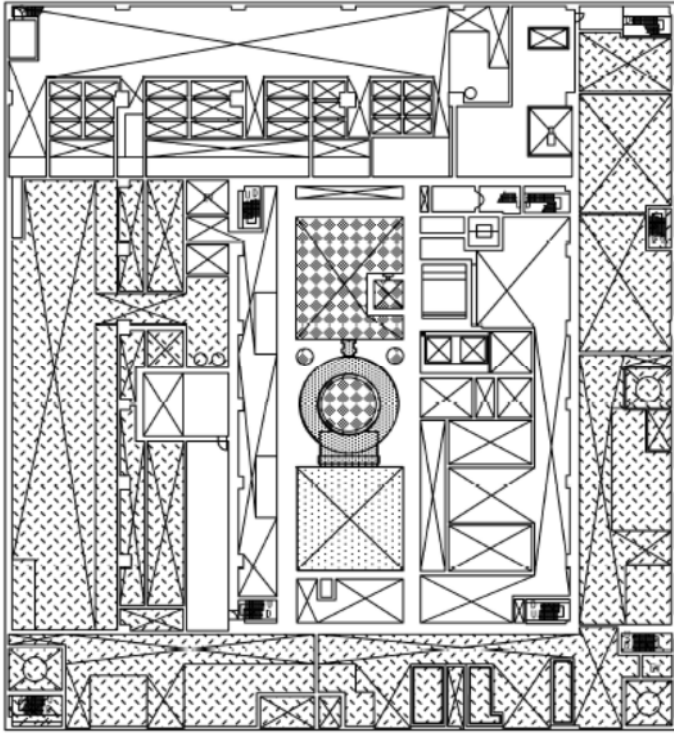


**【凡例】**  
線量当量率および  
汚染区分

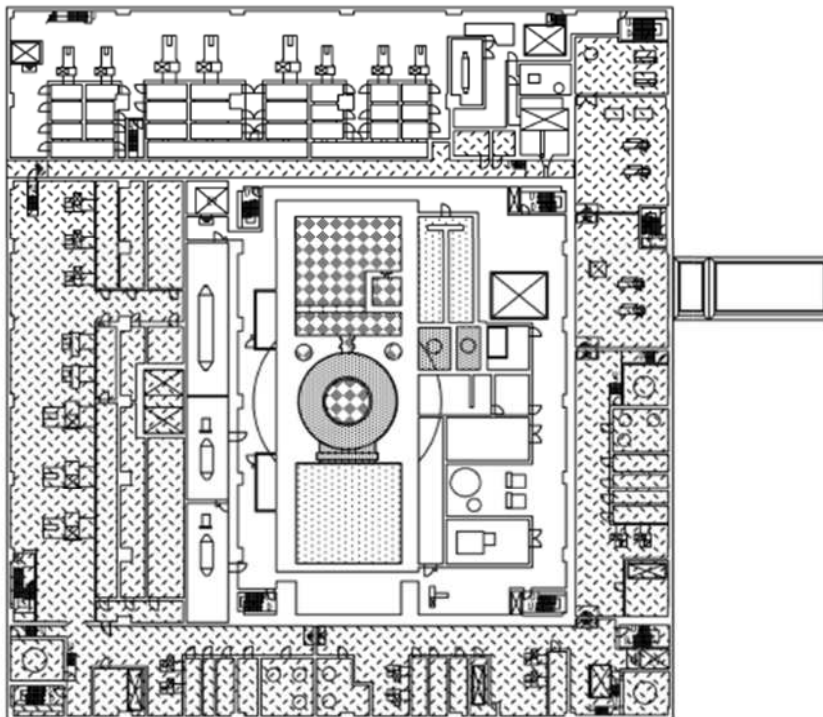
	A	B	C	D
1				
2				
3				
非管理区域				

地上3階 O.P. 33.20m

管理区域検査場所図 (第 2 号機 原子炉建屋)



地上中 3 階



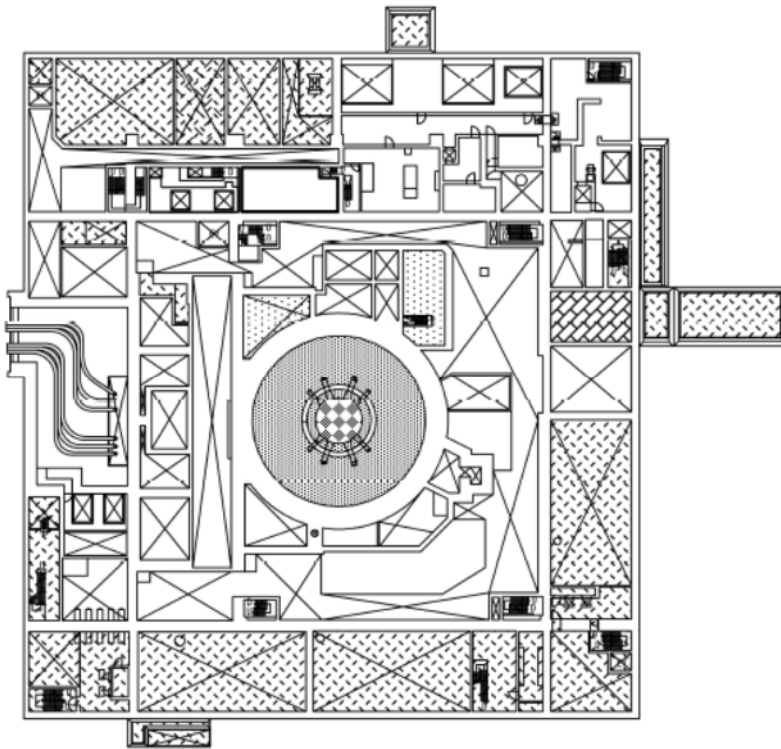
地上 2 階 O. P. 22.50m

【凡例】  
線量当量率および  
汚染区分

	A	B	C	D
1				
2				
3				
非管理区域				



管理区域検査場所図 (第2号機 原子炉建屋)



地上中2階



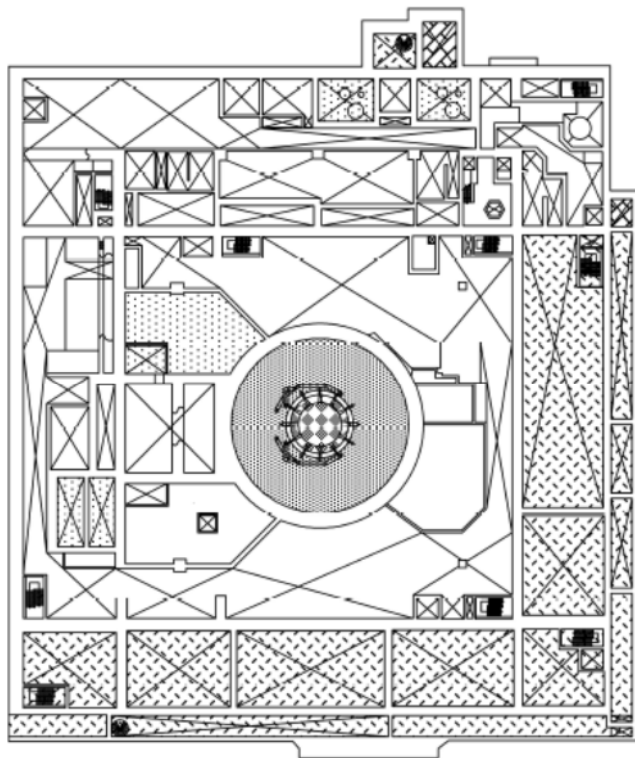
地上1階 O.P. 15.00m

**【凡例】**  
線量当量率および汚染区分

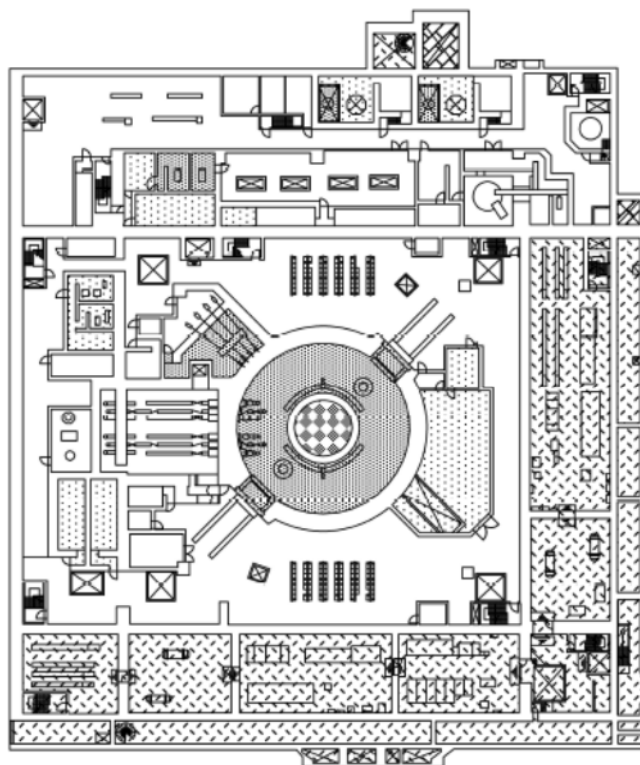
	A	B	C	D
1				
2				
3				
非管理区域				

枠囲みの内容は防護上の観点から公開できません。

管理区域検査場所図 (第2号機 原子炉建屋)



地下中1階

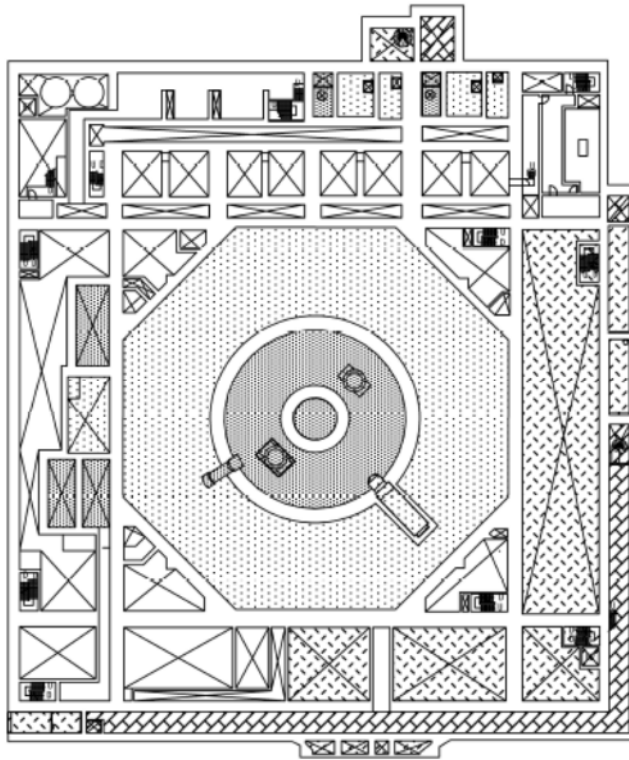


地下1階 O.P. 6.00m (一部 O.P. 9.10m)

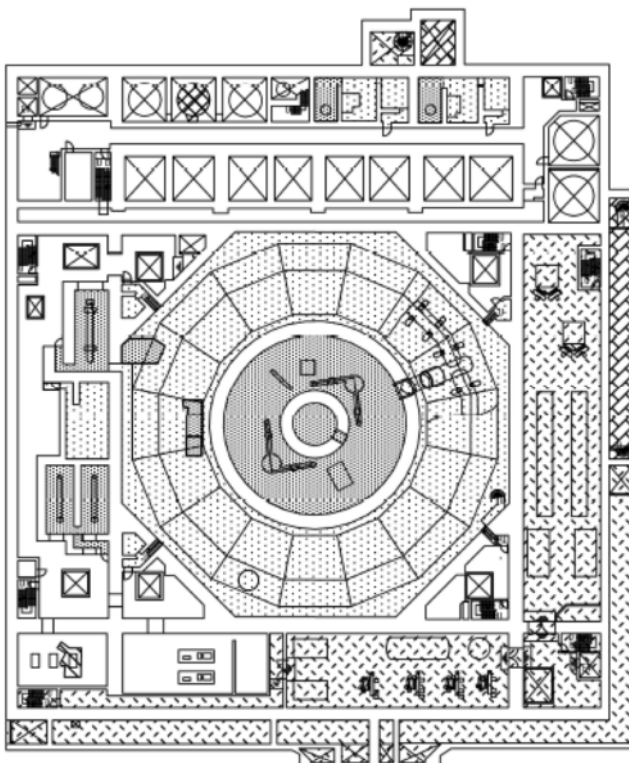
【凡例】  
線量当量率および  
汚染区分

	A	B	C	D
1	[Hatched pattern]	[Hatched pattern]	[Hatched pattern]	[Hatched pattern]
2	[Hatched pattern]	[Hatched pattern]	[Hatched pattern]	[Hatched pattern]
3	[Hatched pattern]	[Hatched pattern]	[Hatched pattern]	[Hatched pattern]
非管理区域	[Hatched pattern]	[Hatched pattern]	[Hatched pattern]	[Hatched pattern]

管理区域検査場所図 (第2号機 原子炉建屋)



地下中2階

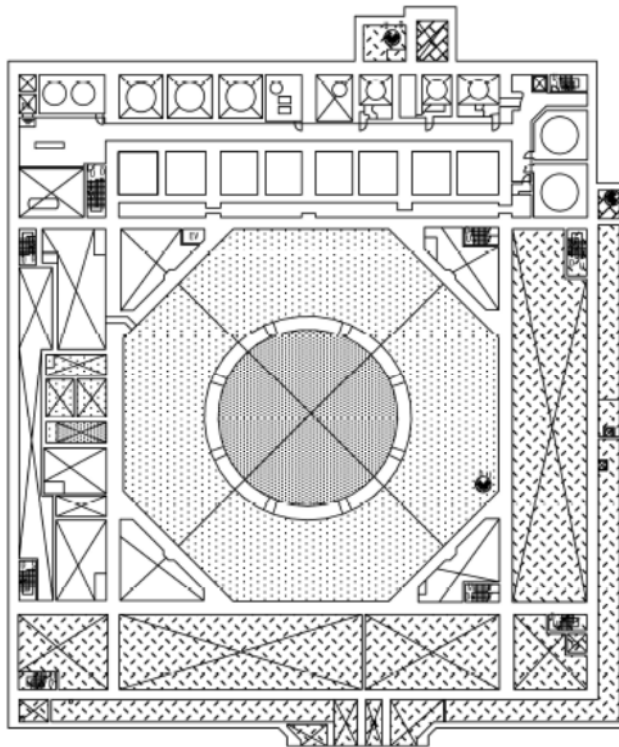


【凡例】  
線量当量率および  
汚染区分

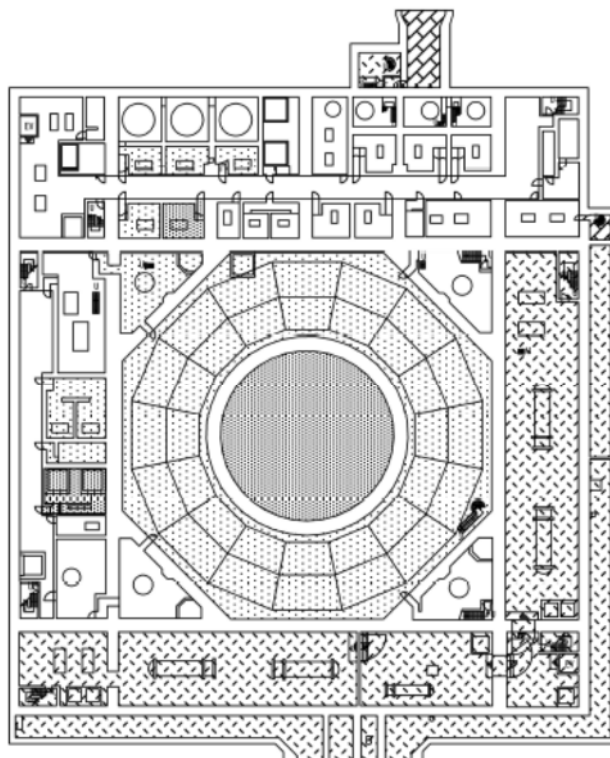
	A	B	C	D
1	[Diagonal hatching]	[Stippled pattern]	[Diagonal hatching]	[Diagonal hatching]
2	[Horizontal hatching]	[Stippled pattern]	[Diagonal hatching]	[Diagonal hatching]
3	[Vertical hatching]	[Stippled pattern]	[Diagonal hatching]	[Diagonal hatching]
非管理区域	[Cross-hatching]			

地下2階 O.P. -0.80m (一部 O.P. 2.00m)

管理区域検査場所図 (第2号機 原子炉建屋)



地下中3階

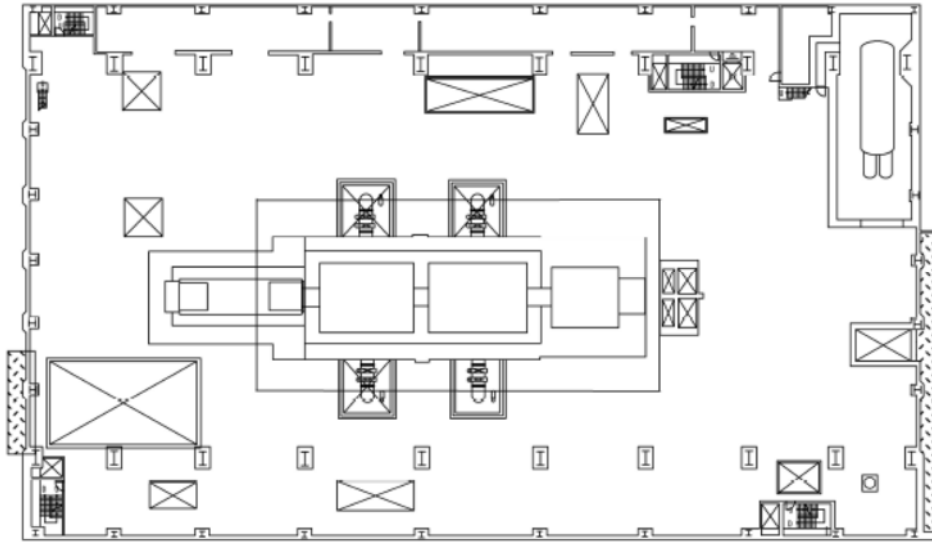


地下3階 O.P. -8.10m

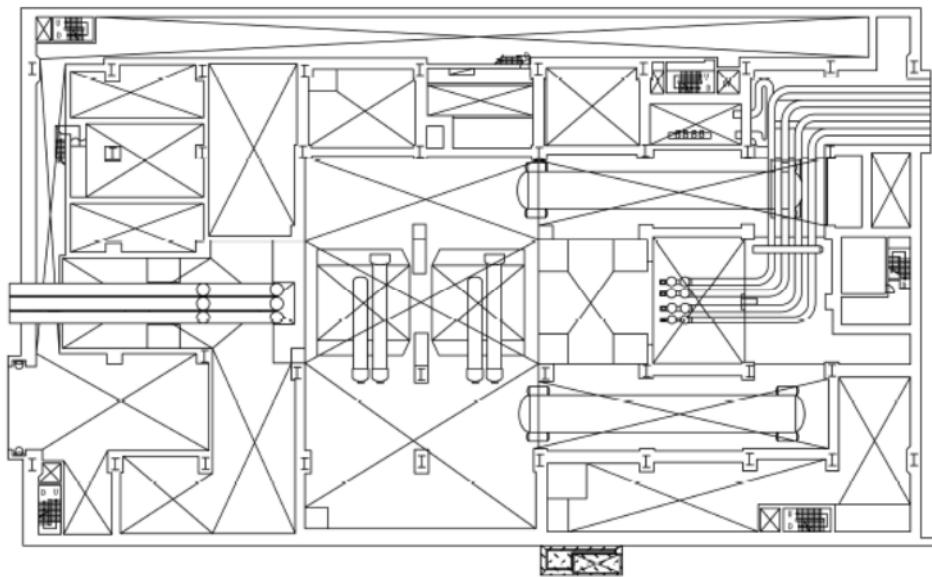
**【凡例】**  
線量当量率および  
汚染区分

	A	B	C	D
1	[Diagonal lines /]	[Dotted pattern]	[Diagonal lines \]	[Cross-hatch pattern]
2	[Horizontal lines]	[Dotted pattern]	[Diagonal lines \]	[Cross-hatch pattern]
3	[Vertical lines]	[Dotted pattern]	[Diagonal lines \]	[Cross-hatch pattern]
非管理区域	[Cross-hatch pattern]			

管理区域検査場所図 (第2号機 タービン建屋)



地上2階 O.P. 24.80m

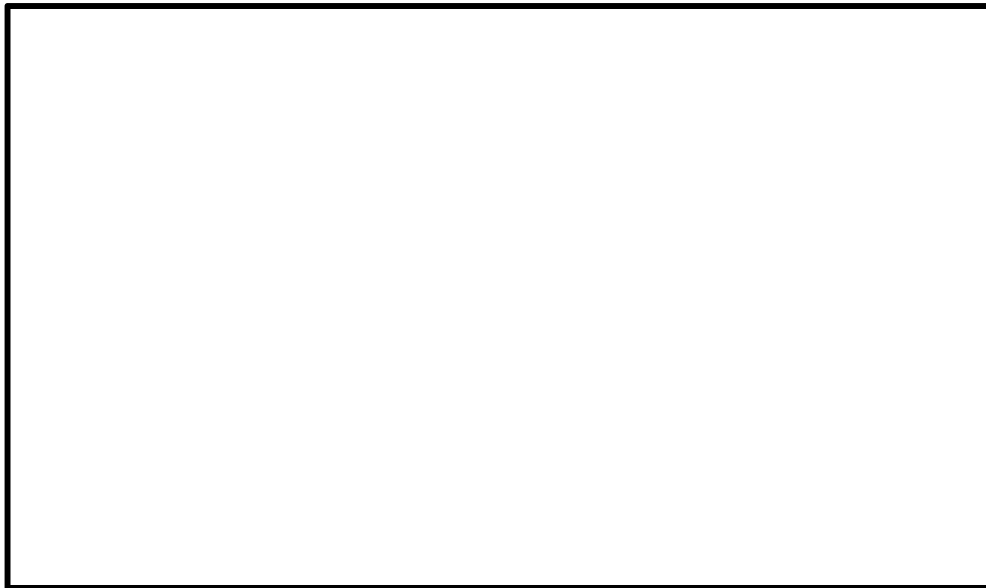


地上中2階

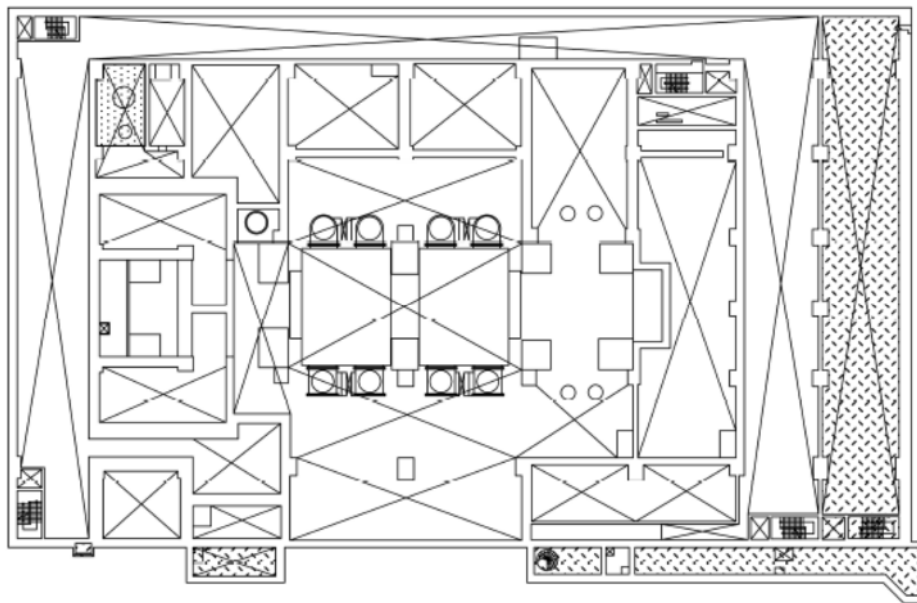
**【凡例】**  
線量当量率および汚染区分

	A	B	C	D
1				
2				
3				
非管理区域				

管理区域検査場所図 (第2号機 タービン建屋)



地上1階 O.P. 15.00m



地下中1階

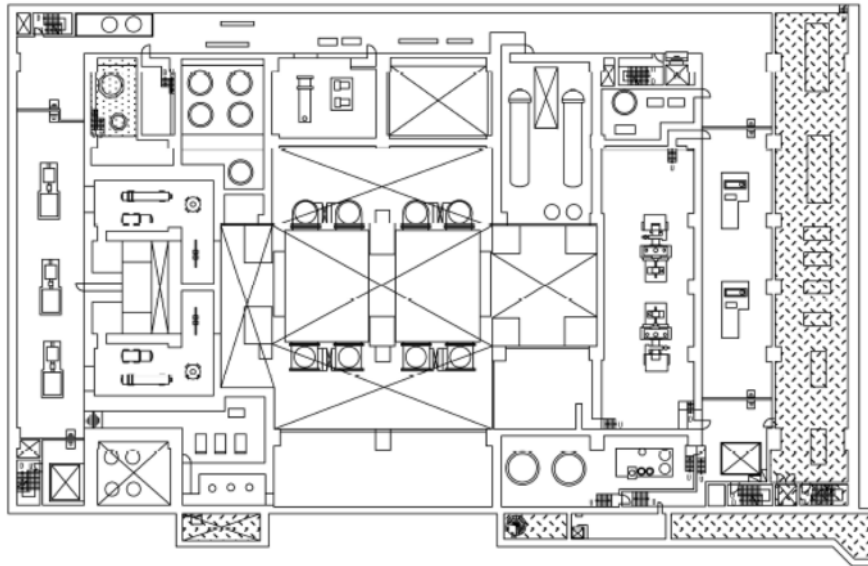
【凡例】  
線量当量率および  
汚染区分

	A	B	C	D
1				
2				
3				

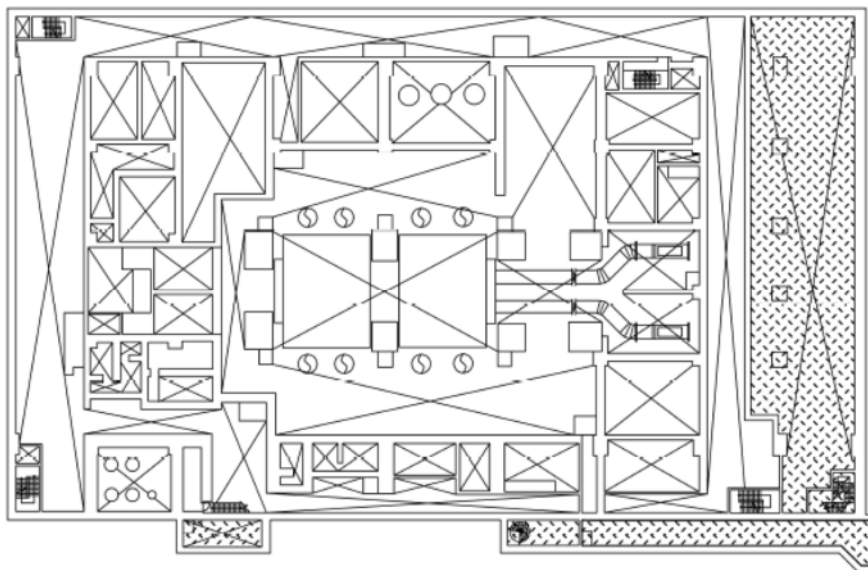
非管理区域

枠囲みの内容は防護上の観点から公開できません。

管理区域検査場所図 (第2号機 タービン建屋)



地下1階 O.P. 7.60m



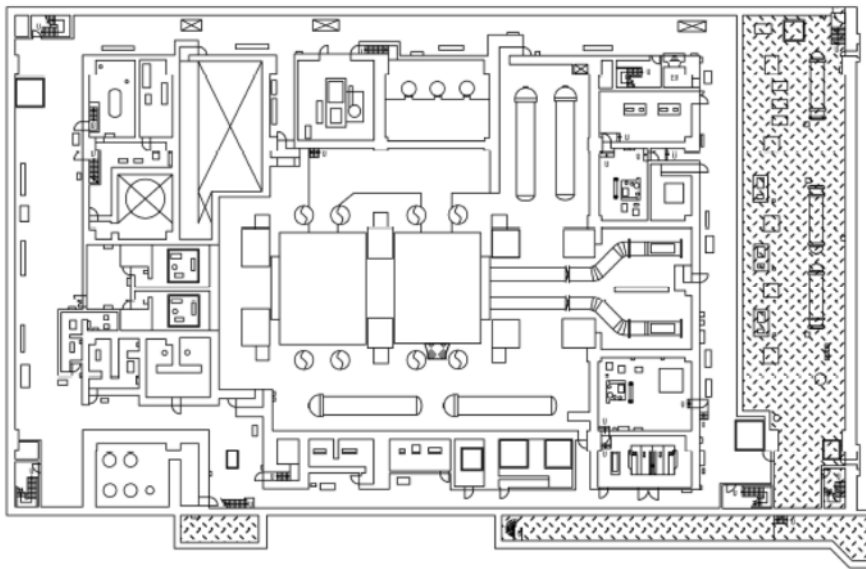
地下中2階

**【凡例】**  
線量当量率および  
汚染区分

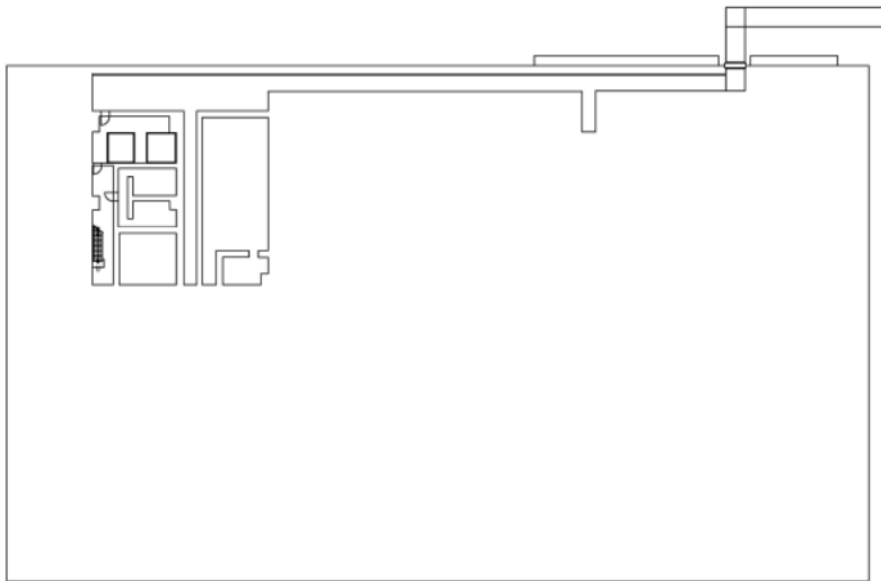
	A	B	C	D
1				
2				
3				

非管理区域

管理区域検査場所図 (第 2 号機 タービン建屋)



地下 2 階 O.P. 0.80m



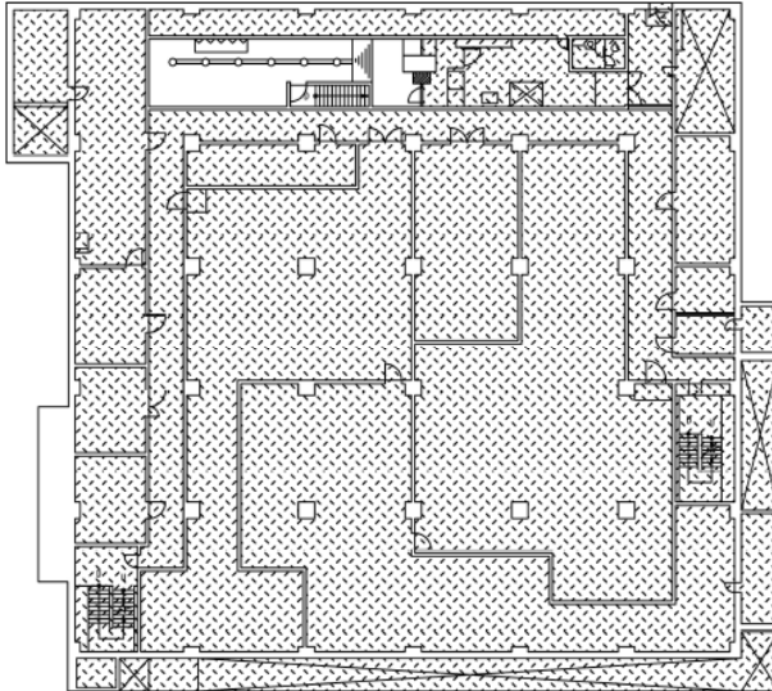
地下中 3 階

**【凡例】**  
線量当量率および  
汚染区分

	A	B	C	D
1				
2				
3				
非管理区域				



管理区域検査場所図 (第2号機 制御建屋)



地上2階 O.P. 19.50m



**【凡例】**  
線量当量率および  
汚染区分

	A	B	C	D
1				
2				
3				

非管理区域

地上1階 O.P. 15.00m

枠囲みの内容は防護上の観点から公開できません。

核原料物質、核燃料物質及び原子炉の規制に関する法律の改正（令和2年4月1日施行）に伴い、使用前検査申請書中「原子炉等規制法第43条の3の11第1項の検査のための申請をした場合は、その年月日」とあるのは「原子炉等規制法第43条の3の11第3項の確認のための申請をした場合は、その年月日」と読み替えるものとする。