

本資料のうち、枠囲みの内容は、機密事項に属しますので公開できません。

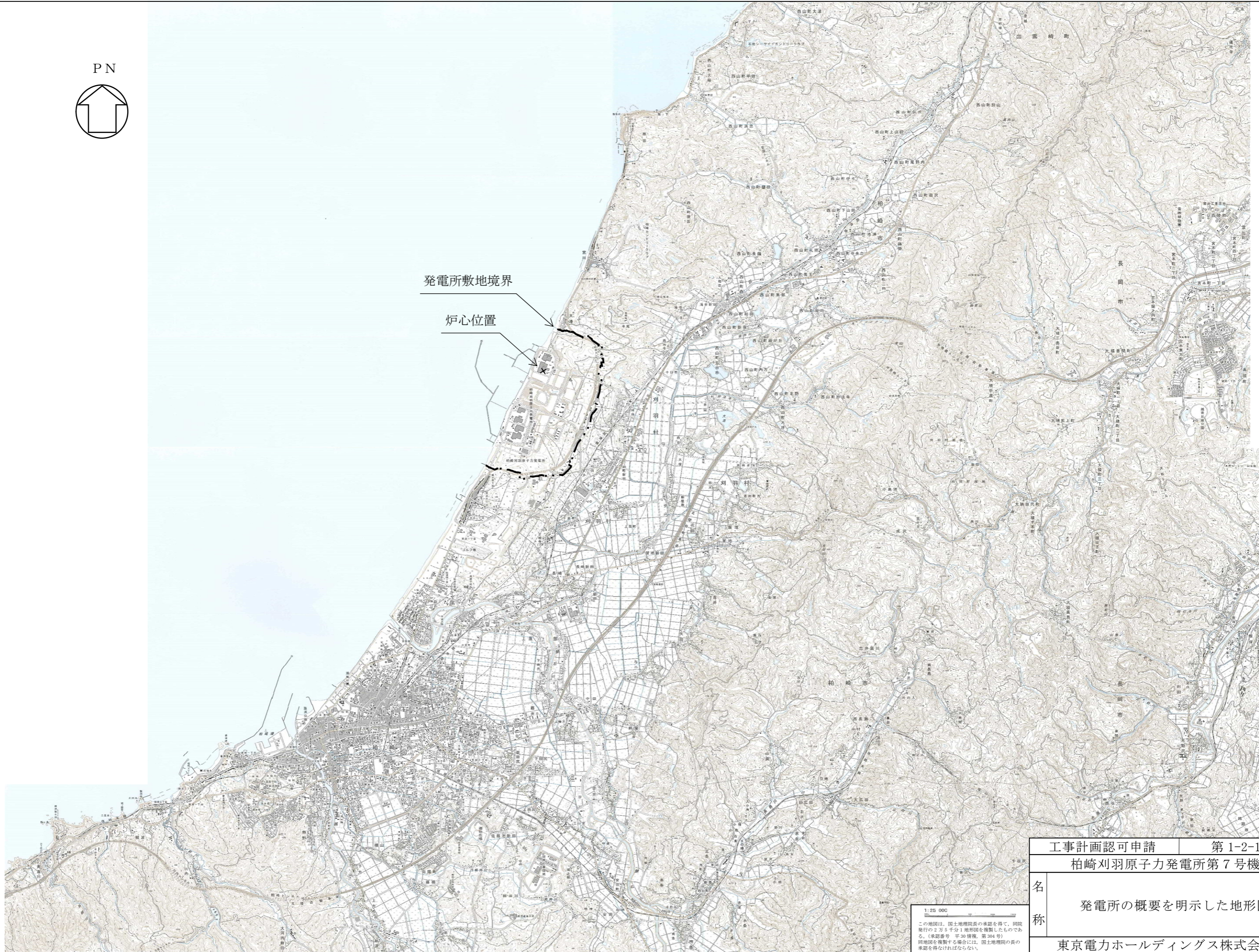
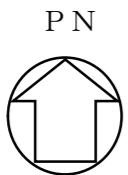
柏崎刈羽原子力発電所第7号機 工事計画審査資料	
資料番号	KK7 添-5-002 改0
提出年月日	2020年8月25日

## 1.2 工場又は事業所の概要を明示した地形図

2020年8月

東京電力ホールディングス株式会社





発電所敷地境界

炉心位置

工事計画認可申請 第 1-2-1 図  
柏崎刈羽原子力発電所第 7 号機

名 称  
発電所の概要を明示した地形図

東京電力ホールディングス株式会社

1:25,000  
この地図は、国土地理院長の承認を得て、同院発行の2万5千分の1地形図を複製したものである。(承認番号 平30情復 第304号)  
同地図を複製する場合には、国土地理院の長の承認を得なければならない。