

11:41 受

1/9

様式9-1(1/2)

応急措置の概要(原子炉施設)

(第17889報)

平成30年3月30日 11時20分

内閣総理大臣, 原子力規制委員会, 福島県知事, 大熊町長, 双葉町長 殿

第25条報告

報告者名 東京電力ホールディングス株式会社
 福島第一廃炉推進カンパニー
 福島第一原子力発電所
 原子力防災管理者 内田 俊志
 連絡先 0240-30-9301

原子力災害特別措置法第25条第2項の規定に基づき、応急措置の概要を以下の通り報告します。

原子力事業所の名称及び場所	福島第一原子力発電所 福島県双葉郡大熊町大字夫沢字北原22
特定事象の発生箇所(注1)	福島第一原子力発電所
特定事象の発生時刻(注1)	平成23年3月11日 16時36分(24時間表示)
特定事象の種類(注1)	非常用炉心冷却装置注水不能 (原災法政令第6条第4項第4号, 省令第21条第1項ロ)
発生事象と対応の概要(注2)	<p>(対応日時, 対応の概要) プラント関連パラメータ、発電所敷地内におけるモニタリング結果、及びタンクエリアパトロール結果等について、下記の通りお知らせいたします。</p> <ul style="list-style-type: none"> ・プラント関連パラメータ [3月30日 5時00分現在] ・発電所敷地内におけるモニタリング結果 [3月30日10時00分現在] ・集中廃棄物処理施設周辺 サブドレン水核種分析結果 [採取日 3月29日] <p>昨日のタンクエリアパトロール及び汚染水タンク水位計による常時監視において、漏えい等の異常はありませんでした。</p> <p>サブドレン他水処理施設一時貯水タンクFの当社及び第三者機関による分析結果については、共に運用目標値を満足していたことから、3月31日に排水を実施します。 排水開始・終了の実績については、別途お知らせします。</p> <ul style="list-style-type: none"> ・福島第一原子力発電所 サブドレン・地下水ドレン浄化水の分析結果 [採取日 3月26日] <p>【公表区分：その他】</p> <p>※添付の有・無</p>
その他の事項の対応(注3)	なし

備考 この用紙の大きさは、日本工業規格A4とする。

(注1) 最初に発生した警戒事態該当事象の発生箇所、発生時刻、種類について記載する。

(注2) 設備機器の状況、故障機器の応急復旧、拡大防止措置等の時刻、場所、内容について発生時刻順に記載する。

(注3) 緊急時対策本部の設置状況、被ばく患者発生状況等について記載する。

2/9

【留意事項】
 各計測値については、地震やその他の異常速度の衝撃を受けて、通常の使用環境
 条件を逸しているものも含め、正しく測定されていない可能性のある計測値も存
 在している。プラントの状態を把握するために、このような計測値の発生は必要
 視したうえで、複数の計測値から得られる情報を活用して変化の傾向にも留意し
 て総合的に判断している。

福島第一原子力発電所 プラント関連パラメータ

2018年3月30日 5:00 現在

	1号機	2号機	3号機	4号機
原子炉注水状況	給水系：1.4m ³ /h CS系：1.4m ³ /h (3/30 5:00 現在)	給水系：0.0m ³ /h CS系：3.0m ³ /h (3/30 5:00 現在)	給水系：1.4m ³ /h CS系：1.4m ³ /h (3/30 5:00 現在)	
原子炉圧力容器 底部温度	VESSEL BOTTOM HEAD (TE-263-69L1)：14.4℃ 原子炉 SKIRT JOINT 上部 (TE-263-69H1)：14.3℃ VESSEL DOWN COMMER (TE-263-69G2)：14.2℃ (3/30 5:00 現在)	VESSEL WALL ABOVE BOTTOM HEAD (TE-2-3-69H3)：20.2℃ RPV温度 (TE-2-3-69R)：21.6℃ (3/30 5:00 現在)	スカートジャンクション上部温度 (TE-2-3-69F1)：18.6℃ RPV底部ヘッド上部温度 (TE-2-3-69H1)：17.2℃ (3/30 5:00 現在)	
原子炉格納容器 内温度	HVH-12A RETURN AIR (TE-1625A)：14.5℃ HVH-12A SUPPLY AIR (TE-1625F)：14.2℃ (3/30 5:00 現在)	RETURN AIR DRYWELL COOLER (TE-16-114B)：20.4℃ SUPPLY AIR D/W COOLER HVH2-16B (TE-16-114G#1)：20.6℃ (3/30 5:00 現在)	格納容器空調戻り空気温度 (TE-16-114A)：18.1℃ 格納容器空調機供給空気温度 (TE-16-114F#1)：16.7℃ (3/30 5:00 現在)	
原子炉格納容器 圧力	0.26kPa g (3/30 5:00 現在)	3.51kPa g (3/30 5:00 現在)	0.31kPa g (3/30 5:00 現在)	
窒素封入流量 ※3	RPV (RVH)：13.89Nm ³ /h (JP-A)：14.29Nm ³ /h (JP-B)：-Nm ³ /h PCV：-Nm ³ /h (3/30 5:00 現在)	※4	RPV：16.68Nm ³ /h PCV：-Nm ³ /h (3/30 5:00 現在)	※4
原子炉格納容器 ガス管理システム 排気流量	19.8m ³ /h (3/30 5:00 現在)	16.31Nm ³ /h (3/30 5:00 現在)	18.66Nm ³ /h (3/30 5:00 現在)	
原子炉格納容器 水素濃度 ※1	A系：0.00vol% B系：0.00vol% (3/30 5:00 現在)	A系：0.05vol% B系：0.04vol% (3/30 5:00 現在)	A系：0.04vol% B系：0.04vol% (3/30 5:00 現在)	
原子炉格納容器 放射能濃度 (Xe135) ※2	A系：指示値 7.90E-04 検出限界値 4.40E-04 B系：指示値 1.37E-03 検出限界値 3.60E-04 (3/30 5:00 現在)	A系：指示値 ND 検出限界値 1.6E-01 B系：指示値 ND 検出限界値 1.5E-01 (3/30 5:00 現在)	A系：指示値 ND 検出限界値 2.5E-01 B系：指示値 ND 検出限界値 2.5E-01 (3/30 5:00 現在)	Ba/cm Ba/cm
使用済燃料プール 水温度	23.1℃ (3/30 5:00 現在)	23.4℃ (3/30 5:00 現在)	22.5℃ (3/30 5:00 現在)	13.2℃ (3/30 5:00 現在)
FPC 1711-7 水カ 水位	4.15m (3/30 5:00 現在)	4.06m (3/30 5:00 現在)	4.10m (3/30 5:00 現在)	42.42X100mm (3/30 5:00 現在)

(計測値に関する事項)
 ※1：指示値がマイナスの場合は0.00vol%と記載する。(水素濃度が検出されてはいない場合は、計測値にマイナス表示される場合はあるため)
 ※2：放射能濃度管理システムの水素濃度を記載する。
 ※3：指示値が検出限界値未満の場合はNDと記載する。原子炉格納容器ガス管理システムの放射能濃度 (Xe135) を記載する。
 ※4：異常停止中

3/9

福島第一原子力発電所 モニタリング結果(モニタリングカー・気象関係)						
場所	日時	線量率 ($\mu\text{Sv/h}$)	中性子線量率 ($\mu\text{Sv/h}$)	天候	風向	風速 (m/s)
西門	2018/3/29 14:00	-	<0.01	晴れ	SSE	4.6
西門	2018/3/29 14:10	-	<0.01	晴れ	SSE	4.7
西門	2018/3/29 14:20	-	<0.01	晴れ	SSE	3.5
西門	2018/3/29 14:30	-	<0.01	晴れ	SSE	4.5
西門	2018/3/29 14:40	-	<0.01	晴れ	SSE	4.9
西門	2018/3/29 14:50	-	<0.01	晴れ	SSE	4.2
西門	2018/3/29 15:00	-	<0.01	晴れ	SSE	4.1
西門	2018/3/29 15:10	-	<0.01	晴れ	SSE	4.3
西門	2018/3/29 15:20	-	<0.01	晴れ	SSE	4.4
西門	2018/3/29 15:30	-	<0.01	晴れ	SSE	4.1
西門	2018/3/29 15:40	-	<0.01	晴れ	SSE	5.0
西門	2018/3/29 15:50	-	<0.01	晴れ	SSE	4.3
西門	2018/3/29 16:00	-	<0.01	晴れ	SSE	4.0
西門	2018/3/29 16:10	-	<0.01	晴れ	SSE	3.5
西門	2018/3/29 16:20	-	<0.01	晴れ	*	CALM
西門	2018/3/29 16:30	-	<0.01	晴れ	ESE	1.5
西門	2018/3/29 16:40	-	<0.01	晴れ	SSE	1.3
西門	2018/3/29 16:50	-	<0.01	晴れ	SSE	0.8
西門	2018/3/29 17:00	-	<0.01	晴れ	*	CALM
西門	2018/3/29 17:10	-	<0.01	曇り	SE	0.7
西門	2018/3/29 17:20	-	<0.01	曇り	ESE	0.5
西門	2018/3/29 17:30	-	<0.01	曇り	*	CALM
西門	2018/3/29 17:40	-	<0.01	曇り	NW	2.3
西門	2018/3/29 17:50	-	<0.01	雨	NW	2.0
西門	2018/3/29 18:00	-	<0.01	雨	NW	3.8
西門	2018/3/29 18:10	-	<0.01	雨	NW	5.0
西門	2018/3/29 18:20	-	<0.01	雨	NW	5.0
西門	2018/3/29 18:30	-	<0.01	雨	NW	4.5
西門	2018/3/29 18:40	-	<0.01	曇り	WNW	3.2
西門	2018/3/29 18:50	-	<0.01	曇り	WNW	2.3
西門	2018/3/29 19:00	-	<0.01	曇り	WNW	2.2
西門	2018/3/29 19:10	-	<0.01	曇り	NW	1.8
西門	2018/3/29 19:20	-	<0.01	曇り	NNW	1.2
西門	2018/3/29 19:30	-	<0.01	曇り	NNW	2.1
西門	2018/3/29 19:40	-	<0.01	曇り	NW	1.7
西門	2018/3/29 19:50	-	<0.01	曇り	NNE	1.9
西門	2018/3/29 20:00	-	<0.01	曇り	NNE	2.8
西門	2018/3/29 20:10	-	<0.01	曇り	NNE	3.8
西門	2018/3/29 20:20	-	<0.01	曇り	NNE	3.2
西門	2018/3/29 20:30	-	<0.01	曇り	NNE	3.6
西門	2018/3/29 20:40	-	<0.01	曇り	N	2.8
西門	2018/3/29 20:50	-	<0.01	曇り	N	2.8
西門	2018/3/29 21:00	-	<0.01	曇り	N	1.6
西門	2018/3/29 21:10	-	<0.01	曇り	N	2.7
西門	2018/3/29 21:20	-	<0.01	曇り	N	3.8
西門	2018/3/29 21:30	-	<0.01	曇り	N	2.5
西門	2018/3/29 21:40	-	<0.01	曇り	N	2.6
西門	2018/3/29 21:50	-	<0.01	曇り	NW	1.8
西門	2018/3/29 22:00	-	<0.01	曇り	NNW	2.8
西門	2018/3/29 22:10	-	<0.01	曇り	NW	2.7
西門	2018/3/29 22:20	-	<0.01	曇り	WNW	2.0
西門	2018/3/29 22:30	-	<0.01	曇り	WNW	2.3
西門	2018/3/29 22:40	-	<0.01	曇り	NW	1.6
西門	2018/3/29 22:50	-	<0.01	曇り	NW	1.8
西門	2018/3/29 23:00	-	<0.01	曇り	NW	2.9
西門	2018/3/29 23:10	-	<0.01	曇り	NW	4.5
西門	2018/3/29 23:20	-	<0.01	曇り	WNW	3.3
西門	2018/3/29 23:30	-	<0.01	曇り	WNW	4.2
西門	2018/3/29 23:40	-	<0.01	曇り	NW	3.7
西門	2018/3/29 23:50	-	<0.01	曇り	NW	2.9
西門	2018/3/30 0:00	-	<0.01	曇り	NW	2.8

*無風の為読取れず 風速0.5m/s未満の場合「CALM」(静穏)と表記

4/9

福島第一原子力発電所 モニタリング結果(モニタリングカー・気象関係)						
場所	日時	線量率 ($\mu\text{Sv/h}$)	中性子線量率 ($\mu\text{Sv/h}$)	天候	風向	風速 (m/s)
西門	2018/3/30 0:10	-	<0.01	曇り	NNW	3.3
西門	2018/3/30 0:20	-	<0.01	曇り	NW	3.5
西門	2018/3/30 0:30	-	<0.01	曇り	NNW	3.9
西門	2018/3/30 0:40	-	<0.01	曇り	NW	4.6
西門	2018/3/30 0:50	-	<0.01	曇り	NW	4.2
西門	2018/3/30 1:00	-	<0.01	曇り	NNW	3.8
西門	2018/3/30 1:10	-	<0.01	曇り	NNW	4.1
西門	2018/3/30 1:20	-	<0.01	曇り	NNW	4.7
西門	2018/3/30 1:30	-	<0.01	曇り	NNW	5.4
西門	2018/3/30 1:40	-	<0.01	曇り	NNW	6.3
西門	2018/3/30 1:50	-	<0.01	曇り	NNW	4.8
西門	2018/3/30 2:00	-	<0.01	曇り	NNW	4.1
西門	2018/3/30 2:10	-	<0.01	曇り	NNW	4.1
西門	2018/3/30 2:20	-	<0.01	曇り	NNW	3.7
西門	2018/3/30 2:30	-	<0.01	曇り	NNW	3.1
西門	2018/3/30 2:40	-	<0.01	曇り	NNW	2.7
西門	2018/3/30 2:50	-	<0.01	曇り	NNW	2.9
西門	2018/3/30 3:00	-	<0.01	曇り	NNW	5.3
西門	2018/3/30 3:10	-	<0.01	曇り	NNW	6.2
西門	2018/3/30 3:20	-	<0.01	曇り	NNW	5.4
西門	2018/3/30 3:30	-	<0.01	曇り	NNW	4.7
西門	2018/3/30 3:40	-	<0.01	曇り	NNW	4.8
西門	2018/3/30 3:50	-	<0.01	曇り	NNW	5.1
西門	2018/3/30 4:00	-	<0.01	曇り	NNW	5.4
西門	2018/3/30 4:10	-	<0.01	曇り	NNW	5.2
西門	2018/3/30 4:20	-	<0.01	曇り	NNW	4.5
西門	2018/3/30 4:30	-	<0.01	曇り	NNW	3.8
西門	2018/3/30 4:40	-	<0.01	曇り	NNW	3.5
西門	2018/3/30 4:50	-	<0.01	曇り	NNW	3.6
西門	2018/3/30 5:00	-	<0.01	曇り	NNW	3.1
西門	2018/3/30 5:10	-	<0.01	曇り	NNW	3.1
西門	2018/3/30 5:20	-	<0.01	曇り	N	3.0
西門	2018/3/30 5:30	-	<0.01	曇り	N	2.9
西門	2018/3/30 5:40	-	<0.01	晴れ	NNW	3.5
西門	2018/3/30 5:50	-	<0.01	晴れ	NNW	4.3
西門	2018/3/30 6:00	-	<0.01	晴れ	NNW	3.2
西門	2018/3/30 6:10	-	<0.01	晴れ	NNW	3.0
西門	2018/3/30 6:20	-	<0.01	晴れ	NNW	2.9
西門	2018/3/30 6:30	-	<0.01	晴れ	NNW	2.8
西門	2018/3/30 6:40	-	<0.01	晴れ	NNW	3.2
西門	2018/3/30 6:50	-	<0.01	晴れ	NNW	2.6
西門	2018/3/30 7:00	-	<0.01	晴れ	NNW	3.5
西門	2018/3/30 7:10	-	<0.01	晴れ	NNW	3.3
西門	2018/3/30 7:20	-	<0.01	晴れ	NNW	3.6
西門	2018/3/30 7:30	-	<0.01	晴れ	NNW	4.5
西門	2018/3/30 7:40	-	<0.01	晴れ	N	4.1
西門	2018/3/30 7:50	-	<0.01	晴れ	NNW	3.2
西門	2018/3/30 8:00	-	<0.01	晴れ	N	3.7
西門	2018/3/30 8:10	-	<0.01	晴れ	N	3.8
西門	2018/3/30 8:20	-	<0.01	晴れ	N	3.6
西門	2018/3/30 8:30	-	<0.01	晴れ	N	3.5
西門	2018/3/30 8:40	-	<0.01	晴れ	N	5.6
西門	2018/3/30 8:50	-	<0.01	晴れ	NNE	3.6
西門	2018/3/30 9:00	-	<0.01	晴れ	NNE	3.2
西門	2018/3/30 9:10	-	<0.01	晴れ	N	3.5
西門	2018/3/30 9:20	-	<0.01	晴れ	NNW	3.8
西門	2018/3/30 9:30	-	<0.01	晴れ	N	4.9
西門	2018/3/30 9:40	-	<0.01	晴れ	NNW	6.5
西門	2018/3/30 9:50	-	<0.01	晴れ	N	4.7
西門	2018/3/30 10:00	-	<0.01	晴れ	NNE	4.3

福島第一原子力発電所 モニタリングポスト空間線量率($\mu\text{Sv/h}$) 5/9

測定日時	MP-1	MP-2	MP-3	MP-4	MP-5	MP-6	MP-7	MP-8	スタック(95m)		感雨
									風向	風速(m/s)	
2018/3/29 14:00	0.874	1.455	0.903	1.699	1.155	0.490	0.856	0.818	SSE	10.6	無
2018/3/29 14:10	0.875	1.453	0.907	1.699	1.156	0.492	0.858	0.819	SSE	11.3	無
2018/3/29 14:20	0.876	1.456	0.906	1.701	1.155	0.490	0.856	0.818	SSE	10.7	無
2018/3/29 14:30	0.876	1.452	0.905	1.701	1.156	0.489	0.856	0.818	SSE	11.6	無
2018/3/29 14:40	0.876	1.455	0.904	1.701	1.156	0.490	0.855	0.819	SSE	11.1	無
2018/3/29 14:50	0.876	1.455	0.904	1.698	1.156	0.489	0.857	0.818	SSE	10.3	無
2018/3/29 15:00	0.876	1.457	0.906	1.700	1.156	0.491	0.857	0.820	SSE	10.5	無
2018/3/29 15:10	0.878	1.455	0.904	1.698	1.156	0.489	0.858	0.818	SSE	10.5	無
2018/3/29 15:20	0.875	1.456	0.904	1.698	1.157	0.491	0.857	0.818	SSE	9.7	無
2018/3/29 15:30	0.876	1.455	0.905	1.700	1.157	0.490	0.856	0.817	SSE	10.2	無
2018/3/29 15:40	0.875	1.454	0.904	1.696	1.154	0.491	0.858	0.818	SSE	10.0	無
2018/3/29 15:50	0.876	1.455	0.904	1.698	1.157	0.490	0.856	0.819	SSE	9.3	無
2018/3/29 16:00	0.875	1.455	0.904	1.698	1.157	0.493	0.856	0.819	S	9.0	無
2018/3/29 16:10	0.875	1.454	0.903	1.696	1.156	0.490	0.854	0.817	S	6.1	無
2018/3/29 16:20	0.876	1.457	0.905	1.698	1.155	0.491	0.856	0.819	WSW	1.2	無
2018/3/29 16:30	0.876	1.459	0.903	1.698	1.155	0.492	0.857	0.816	WSW	0.6	無
2018/3/29 16:40	0.876	1.455	0.904	1.696	1.156	0.493	0.855	0.818	S	1.5	無
2018/3/29 16:50	0.876	1.457	0.904	1.699	1.154	0.492	0.855	0.817	*	CALM	無
2018/3/29 17:00	0.877	1.458	0.906	1.697	1.155	0.493	0.857	0.818	NNW	0.8	無
2018/3/29 17:10	0.876	1.459	0.905	1.696	1.153	0.492	0.853	0.819	NW	1.4	無
2018/3/29 17:20	0.878	1.457	0.907	1.698	1.154	0.490	0.857	0.821	NW	3.4	無
2018/3/29 17:30	0.876	1.459	0.910	1.699	1.156	0.493	0.854	0.820	NW	5.9	無
2018/3/29 17:40	0.880	1.462	0.911	1.701	1.156	0.492	0.854	0.821	WNW	7.1	無
2018/3/29 17:50	0.879	1.459	0.909	1.699	1.158	0.493	0.855	0.822	WNW	6.2	有
2018/3/29 18:00	0.880	1.461	0.909	1.700	1.160	0.492	0.855	0.822	WNW	9.6	有
2018/3/29 18:10	0.880	1.462	0.911	1.701	1.160	0.493	0.856	0.822	WNW	12.8	有
2018/3/29 18:20	0.880	1.460	0.912	1.700	1.160	0.493	0.857	0.823	WNW	11.6	有
2018/3/29 18:30	0.879	1.460	0.910	1.699	1.158	0.492	0.855	0.823	WNW	9.8	有
2018/3/29 18:40	0.880	1.459	0.908	1.699	1.158	0.492	0.855	0.820	W	6.8	無
2018/3/29 18:50	0.878	1.459	0.907	1.702	1.158	0.491	0.856	0.818	W	6.2	無
2018/3/29 19:00	0.881	1.460	0.909	1.700	1.160	0.491	0.855	0.819	W	5.6	無
2018/3/29 19:10	0.879	1.458	0.908	1.701	1.158	0.489	0.856	0.818	WNW	5.2	無
2018/3/29 19:20	0.878	1.457	0.909	1.702	1.158	0.491	0.856	0.818	NW	3.9	無
2018/3/29 19:30	0.877	1.460	0.909	1.701	1.157	0.490	0.854	0.818	NW	4.2	無
2018/3/29 19:40	0.879	1.460	0.908	1.701	1.156	0.489	0.855	0.819	WNW	2.9	無
2018/3/29 19:50	0.876	1.459	0.909	1.703	1.157	0.491	0.853	0.821	NNW	5.0	無
2018/3/29 20:00	0.878	1.456	0.908	1.699	1.155	0.489	0.855	0.821	N	4.3	無
2018/3/29 20:10	0.879	1.456	0.910	1.701	1.157	0.489	0.855	0.821	N	5.0	無
2018/3/29 20:20	0.878	1.459	0.908	1.699	1.160	0.491	0.853	0.822	N	4.5	無
2018/3/29 20:30	0.878	1.459	0.907	1.700	1.156	0.490	0.853	0.820	N	5.0	無
2018/3/29 20:40	0.878	1.457	0.907	1.703	1.155	0.489	0.854	0.820	NNW	4.8	無
2018/3/29 20:50	0.879	1.459	0.906	1.698	1.158	0.490	0.856	0.822	NNW	4.5	無
2018/3/29 21:00	0.878	1.458	0.909	1.697	1.161	0.490	0.855	0.821	N	2.5	無
2018/3/29 21:10	0.879	1.455	0.907	1.699	1.154	0.489	0.857	0.823	NNW	5.0	無
2018/3/29 21:20	0.877	1.455	0.909	1.699	1.157	0.489	0.856	0.821	N	6.1	無
2018/3/29 21:30	0.876	1.457	0.906	1.700	1.160	0.488	0.856	0.822	NNW	4.3	無
2018/3/29 21:40	0.877	1.457	0.909	1.701	1.159	0.489	0.855	0.820	NNW	4.2	無
2018/3/29 21:50	0.878	1.459	0.908	1.700	1.158	0.489	0.855	0.822	NW	4.3	無
2018/3/29 22:00	0.878	1.457	0.909	1.698	1.157	0.488	0.857	0.821	NNW	6.4	無
2018/3/29 22:10	0.878	1.458	0.908	1.700	1.159	0.488	0.856	0.824	WNW	6.7	無
2018/3/29 22:20	0.877	1.456	0.906	1.701	1.158	0.488	0.856	0.822	WNW	4.6	無
2018/3/29 22:30	0.876	1.456	0.907	1.698	1.154	0.487	0.854	0.822	WNW	4.9	無
2018/3/29 22:40	0.876	1.457	0.908	1.701	1.157	0.488	0.854	0.822	WNW	4.7	無
2018/3/29 22:50	0.877	1.457	0.906	1.704	1.157	0.488	0.854	0.820	WNW	4.4	無
2018/3/29 23:00	0.877	1.456	0.907	1.696	1.157	0.487	0.852	0.823	WNW	8.3	無
2018/3/29 23:10	0.877	1.456	0.909	1.700	1.157	0.489	0.853	0.821	WNW	8.9	無
2018/3/29 23:20	0.876	1.454	0.906	1.700	1.157	0.487	0.854	0.819	WNW	8.7	無
2018/3/29 23:30	0.876	1.459	0.907	1.699	1.155	0.488	0.853	0.820	WNW	9.0	無
2018/3/29 23:40	0.877	1.457	0.909	1.699	1.157	0.487	0.853	0.820	WNW	8.9	無
2018/3/29 23:50	0.877	1.455	0.907	1.702	1.158	0.486	0.853	0.819	NW	8.8	無
2018/3/30 0:00	0.877	1.457	0.906	1.701	1.155	0.487	0.853	0.818	NW	8.5	無

*無風の為読取れず 風速0.5m/s未満の場合「CALM」(静穏)と表記

福島第一原子力発電所 モニタリングポスト空間線量率(μ Sv/h) 6/9

測定日時	MP-1	MP-2	MP-3	MP-4	MP-5	MP-6	MP-7	MP-8	スタック(95m)		感雨
									風向	風速(m/s)	
2018/3/30 0:10	0.875	1.455	0.906	1.700	1.155	0.488	0.853	0.817	NW	10.0	無
2018/3/30 0:20	0.875	1.455	0.904	1.698	1.156	0.488	0.852	0.818	NW	11.3	無
2018/3/30 0:30	0.875	1.458	0.905	1.699	1.158	0.489	0.851	0.821	NW	11.3	無
2018/3/30 0:40	0.875	1.457	0.906	1.698	1.156	0.487	0.852	0.821	NW	12.2	無
2018/3/30 0:50	0.875	1.455	0.906	1.696	1.155	0.487	0.852	0.822	NW	10.5	無
2018/3/30 1:00	0.875	1.455	0.906	1.699	1.156	0.488	0.851	0.819	NW	11.7	無
2018/3/30 1:10	0.874	1.457	0.903	1.698	1.155	0.487	0.851	0.822	NNW	11.3	無
2018/3/30 1:20	0.873	1.457	0.903	1.701	1.156	0.485	0.849	0.819	NW	10.5	無
2018/3/30 1:30	0.872	1.457	0.904	1.698	1.153	0.487	0.851	0.821	NNW	10.7	無
2018/3/30 1:40	0.873	1.456	0.903	1.699	1.157	0.485	0.850	0.819	NNW	10.0	無
2018/3/30 1:50	0.871	1.453	0.907	1.695	1.156	0.486	0.851	0.819	NW	12.1	無
2018/3/30 2:00	0.873	1.456	0.902	1.698	1.155	0.485	0.850	0.820	NNW	8.6	無
2018/3/30 2:10	0.873	1.456	0.904	1.696	1.153	0.486	0.852	0.819	NNW	8.7	無
2018/3/30 2:20	0.875	1.456	0.905	1.699	1.155	0.486	0.853	0.820	NW	10.0	無
2018/3/30 2:30	0.872	1.453	0.903	1.698	1.154	0.484	0.852	0.819	NW	7.6	無
2018/3/30 2:40	0.872	1.454	0.906	1.698	1.154	0.484	0.852	0.819	NW	8.0	無
2018/3/30 2:50	0.873	1.457	0.904	1.699	1.154	0.485	0.852	0.818	NNW	8.2	無
2018/3/30 3:00	0.874	1.455	0.902	1.700	1.155	0.485	0.852	0.820	NNW	9.7	無
2018/3/30 3:10	0.873	1.452	0.902	1.696	1.156	0.486	0.852	0.820	NNW	11.0	無
2018/3/30 3:20	0.872	1.454	0.905	1.699	1.156	0.486	0.853	0.819	NNW	11.0	無
2018/3/30 3:30	0.871	1.456	0.903	1.701	1.156	0.484	0.855	0.819	NNW	8.4	無
2018/3/30 3:40	0.870	1.455	0.904	1.699	1.154	0.483	0.852	0.819	NNW	10.5	無
2018/3/30 3:50	0.870	1.455	0.902	1.699	1.155	0.484	0.852	0.819	NW	14.7	無
2018/3/30 4:00	0.869	1.455	0.905	1.700	1.156	0.485	0.853	0.819	NW	14.7	無
2018/3/30 4:10	0.870	1.456	0.902	1.700	1.155	0.485	0.852	0.819	NW	14.1	無
2018/3/30 4:20	0.870	1.455	0.904	1.701	1.153	0.483	0.852	0.819	NW	12.7	無
2018/3/30 4:30	0.870	1.453	0.903	1.700	1.154	0.484	0.851	0.818	NW	10.8	無
2018/3/30 4:40	0.871	1.451	0.905	1.700	1.153	0.485	0.851	0.818	NW	8.6	無
2018/3/30 4:50	0.871	1.453	0.902	1.701	1.153	0.482	0.853	0.819	NW	7.7	無
2018/3/30 5:00	0.870	1.456	0.902	1.699	1.153	0.483	0.853	0.819	NNW	6.4	無
2018/3/30 5:10	0.872	1.455	0.901	1.700	1.155	0.484	0.853	0.818	NNW	5.9	無
2018/3/30 5:20	0.870	1.454	0.901	1.702	1.153	0.483	0.854	0.819	NNW	5.6	無
2018/3/30 5:30	0.868	1.453	0.903	1.701	1.153	0.484	0.853	0.820	NW	4.9	無
2018/3/30 5:40	0.868	1.452	0.900	1.697	1.154	0.483	0.854	0.820	NW	12.7	無
2018/3/30 5:50	0.871	1.455	0.902	1.694	1.155	0.482	0.854	0.818	NNW	12.0	無
2018/3/30 6:00	0.870	1.451	0.903	1.697	1.154	0.485	0.853	0.820	NNW	9.8	無
2018/3/30 6:10	0.870	1.455	0.903	1.699	1.155	0.482	0.852	0.818	NNW	8.5	無
2018/3/30 6:20	0.869	1.455	0.904	1.699	1.154	0.484	0.852	0.818	NW	8.9	無
2018/3/30 6:30	0.870	1.455	0.901	1.701	1.155	0.483	0.854	0.816	NNW	6.5	無
2018/3/30 6:40	0.869	1.454	0.903	1.699	1.153	0.484	0.853	0.820	NNW	5.6	無
2018/3/30 6:50	0.872	1.455	0.900	1.698	1.155	0.482	0.853	0.818	NW	5.7	無
2018/3/30 7:00	0.869	1.455	0.902	1.700	1.153	0.484	0.853	0.819	NNW	5.4	無
2018/3/30 7:10	0.868	1.455	0.902	1.697	1.152	0.483	0.854	0.818	NNW	6.3	無
2018/3/30 7:20	0.871	1.452	0.902	1.699	1.153	0.483	0.853	0.818	NNW	6.9	無
2018/3/30 7:30	0.869	1.455	0.903	1.701	1.155	0.485	0.855	0.819	NNW	6.3	無
2018/3/30 7:40	0.872	1.459	0.901	1.700	1.152	0.482	0.855	0.819	NNW	6.2	無
2018/3/30 7:50	0.874	1.454	0.901	1.699	1.153	0.484	0.855	0.821	NNW	5.1	無
2018/3/30 8:00	0.875	1.453	0.900	1.700	1.157	0.483	0.854	0.818	N	6.2	無
2018/3/30 8:10	0.874	1.453	0.903	1.701	1.155	0.480	0.855	0.818	NNW	6.1	無
2018/3/30 8:20	0.873	1.453	0.902	1.703	1.153	0.481	0.852	0.818	NNW	6.7	無
2018/3/30 8:30	0.875	1.454	0.901	1.701	1.159	0.481	0.853	0.819	NNW	6.9	無
2018/3/30 8:40	0.874	1.452	0.900	1.703	1.155	0.480	0.850	0.820	N	8.8	無
2018/3/30 8:50	0.872	1.452	0.903	1.699	1.155	0.480	0.851	0.818	N	6.3	無
2018/3/30 9:00	0.873	1.452	0.902	1.703	1.155	0.479	0.849	0.819	NNW	5.1	無
2018/3/30 9:10	0.875	1.451	0.902	1.703	1.156	0.481	0.850	0.817	NNW	6.5	無
2018/3/30 9:20	0.876	1.453	0.902	1.702	1.157	0.482	0.852	0.819	NNW	8.1	無
2018/3/30 9:30	0.876	1.454	0.902	1.704	1.157	0.480	0.852	0.816	NNW	8.5	無
2018/3/30 9:40	0.875	1.452	0.901	1.703	1.157	0.478	0.852	0.817	NNW	9.6	無
2018/3/30 9:50	0.876	1.453	0.902	1.705	1.157	0.480	0.851	0.816	NNW	7.4	無
2018/3/30 10:00	0.876	1.453	0.902	1.704	1.158	0.481	0.852	0.816	NNE	6.4	無

17/9

福島第一原子力発電所 モニタリング結果(可搬型MP)			
日時	事務本館南側線量率 (mSv/h)	正門線量率 (μ Sv/h)	西門線量率 (μ Sv/h)
2018/3/29 14:00	0.014	1	1
2018/3/29 14:30	0.014	1	1
2018/3/29 15:00	0.014	1	1
2018/3/29 15:30	0.014	1	1
2018/3/29 16:00	0.014	1	1
2018/3/29 16:30	0.014	1	1
2018/3/29 17:00	0.014	1	1
2018/3/29 17:30	0.014	1	1
2018/3/29 18:00	0.014	1	1
2018/3/29 18:30	0.014	1	1
2018/3/29 19:00	0.014	1	1
2018/3/29 19:30	0.014	1	1
2018/3/29 20:00	0.014	1	1
2018/3/29 20:30	0.014	1	1
2018/3/29 21:00	0.014	1	1
2018/3/29 21:30	0.014	1	1
2018/3/29 22:00	0.014	1	1
2018/3/29 22:30	0.014	1	1
2018/3/29 23:00	0.014	1	1
2018/3/29 23:30	0.014	1	1
2018/3/30 0:00	0.014	1	1
2018/3/30 0:30	0.014	1	1
2018/3/30 1:00	0.014	1	1
2018/3/30 1:30	0.014	1	1
2018/3/30 2:00	0.014	1	1
2018/3/30 2:30	0.014	1	1
2018/3/30 3:00	0.014	1	1
2018/3/30 3:30	0.014	1	1
2018/3/30 4:00	0.014	1	1
2018/3/30 4:30	0.014	1	1
2018/3/30 5:00	0.014	1	1
2018/3/30 5:30	0.013	1	1
2018/3/30 6:00	0.014	1	1
2018/3/30 6:30	0.014	1	1
2018/3/30 7:00	0.014	1	1
2018/3/30 7:30	0.014	1	1
2018/3/30 8:00	0.014	1	1
2018/3/30 8:30	0.014	1	1
2018/3/30 9:00	0.014	1	1
2018/3/30 9:30	0.014	1	1
2018/3/30 10:00	0.014	1	1

8/9

2018年3月30日

集中廃棄物処理施設周辺 サブドレン水核種分析結果

I-131 (Bq/L)

Table with columns for measurement date (3/11 to 3/29) and I-131 concentration (Bq/L) for various monitoring points (1-9).

Cs-134 (Bq/L)

Table with columns for measurement date (3/11 to 3/29) and Cs-134 concentration (Bq/L) for various monitoring points (1-9).

Cs-137 (Bq/L)

Table with columns for measurement date (3/11 to 3/29) and Cs-137 concentration (Bq/L) for various monitoring points (1-9).

- <測定箇所>
①M号/6階層南東
②プロセセス主建屋北東
③プロセセス主建屋南東
④プロセセス主建屋南西
⑤埋固体廃棄物処分処理建屋南
⑥サイトバンク埋固体南西
⑦埋固体作業棟西側
⑧埋固体廃棄物処分処理建屋北
⑨サイトバンク埋固体南東

※I-131はガンブリング測定を実施していないことを示す。
※⑥は④が検出不可となったため、地下水流の上流側として測定し、週1回程度の頻度で測定(2011/4/29~)
※⑦は地下水流の下流側であることから、追加で測定(2011/5/26~)
※⑧を追加で測定(2011/5/30~)
※⑨を追加で測定(2011/8/2~)
※⑩は検出限界値未満を示し、() 内に検出限界値を示す。

9/9

2018年3月30日
東京電力ホールディングス株式会社
福島第一廃炉推進カンパニー

福島第一原子力発電所 サブドレン・地下水ドレン浄化水の分析結果

単位: Bq/L

採取日	一時貯水タンクF (サンプルタンクF)		運用目標	告示濃度※1 限度	WHO飲料水 水質ガイドライン
	東京電力	第三者機関			
採取時刻	2018年3月26日	2018年3月26日			
採取時刻	8:28	8:28			
貯水量 [m ³]	810	810			
セシウム134	ND(0.74)	ND(0.56)	1	60	10
セシウム137	ND(0.53)	ND(0.55)	1	90	10
その他 ガンマ核種	検出なし	検出なし	※2 検出されないこと		
全ベータ	ND(2.3)	ND(0.26)	3(1) ^(注)		
トリチウム	750	800	1,500	60,000	10,000

* 第三者機関: 東北緑化環境保全株式会社

* NDは検出限界値未満を表し、()内に検出限界値を示す。

(注) 運用目標の全ベータについては、10日に1回程度の分析では、検出限界値を 1 Bq/Lに下げて実施。

※1 東京電力株式会社福島第一原子力発電所原子炉施設の保安及び特定核燃料物質の防護に関する規則に定める告示濃度限度
(別表第2第六欄: 周辺監視区域外の水中の濃度限度[本表では、Bq/cm³の表記をBq/Lに換算した値を記載])

※2 セシウム134, セシウム137の検出限界値「1Bq/L未満」を確認する測定にて検出されないこと(天然核種を除く)。

11:41 受

1/2

様式9-1(1/2)

応急措置の概要 (原子炉施設)

(第17890報)

平成30年3月30日 11時20分

内閣総理大臣, 原子力規制委員会, 福島県知事, 大熊町長, 双葉町長 殿

第25条報告

報告者名 東京電力ホールディングス株式会社
福島第一廃炉推進カンパニー
福島第一原子力発電所
原子力防災管理者 内田 俊志
連絡先 0240-30-9301

原子力災害特別措置法第25条第2項の規定に基づき, 応急措置の概要を以下の通り報告します。

原子力事業所の名称及び場所	福島第一原子力発電所 福島県双葉郡大熊町大字夫沢字北原22
特定事象の発生箇所(注1)	福島第一原子力発電所
特定事象の発生時刻(注1)	平成23年3月11日 16時36分(24時間表示)
特定事象の種類(注1)	非常用炉心冷却装置注水不能 (原災法政令第6条第4項第4号, 省令第21条第1項ロ)
発生事象と対応の概要(注2)	<p>(対応日時, 対応の概要)</p> <p>第12993報他でお知らせした、地下貯水槽周辺の観測孔において全ベータ放射能が上昇した事象、及び第13274報他でお知らせした、地下貯水槽 i 南西側及び北東側の漏えい検知孔水において全ベータ放射能が上昇した事象について、下記のとおり水の分析を実施しましたので、お知らせします。</p> <p>・地下貯水槽 分析結果 [採取日 3月29日]</p> <p>今回の分析結果は、至近の分析結果と比較して有意な変動はありませんでした。</p> <p>引き続き、地下貯水槽周辺の監視を行うとともに、全ベータ放射能が上昇した原因を調査していきます。</p> <p>【公表区分：D続】</p> <p>※添付の有・無</p>
その他の事項の対応(注3)	なし

備考 この用紙の大きさは、日本工業規格A4とする。

(注1) 最初に発生した警戒事態該当事象の発生箇所, 発生時刻, 種類について記載する。

(注2) 設備機器の状況, 故障機器の応急復旧, 拡大防止措置等の時刻, 場所, 内容について発生時刻順に記載する。

(注3) 緊急時対策本部の設置状況, 被ばく患者発生状況等について記載する。

2018年3月30日
東京電力ホールディングス株式会社
福島第一廃炉推進カンパニー

地下水貯水槽 分析結果(2018年3月29日分)

地下水貯水槽(ドレン孔水)														
	i		ii		iii		iv		v		vi		vii	
	北東側	南西側	北東側	南西側	北東側	南西側	北東側	南西側	北西側	南東側	北西側	南東側	北東側	南西側
採取時刻														
全ベータ(Bq/L)			7:40	7:19	100	ND(24)								

地下水貯水槽(漏えい検知孔水)														
	i		ii		iii		iv*		v*		vi		vii*	
	北東側	南西側	北東側	南西側	北東側	南西側	北東側	南西側	北西側	南東側	北西側	南東側	北東側	南西側
採取時刻					7:32	6:57					7:53			
全ベータ(Bq/L)			8,100	70,000							34			

(注)NDは検出限界値未満を表し、()内に検出限界値を示す。
*漏えい検知孔iv、v、viiは、採取対象としていない。

2/2

11=41 枚

1/2

様式0-1 (1/2)
(第17891報)

応急措置の概要 (原子炉施設)

平成30年3月30日 11時20分

内閣総理大臣, 原子力規制委員会, 福島県知事, 大熊町長, 双葉町長 殿

第25条報告

報告者名 東京電力ホールディングス株式会社
福島第一廃炉推進カンパニー
福島第一原子力発電所
原子力防災管理者 内田 俊志
連絡先 0240-30-9301

原子力災害特別措置法第25条第2項の規定に基づき、応急措置の概要を以下の通り報告します。

原子力事業所の名称及び場所	福島第一原子力発電所 福島県双葉郡大熊町大字夫沢字北原22
特定事象の発生箇所(注1)	福島第一原子力発電所
特定事象の発生時刻(注1)	平成23年3月11日 16時36分(24時間表示)
特定事象の種類(注1)	非常用炉心冷却装置注水不能 (原災法政令第6条第4項第4号, 省令第21条第1項ロ)
発生事象と対応の概要(注2)	(対応日時, 対応の概要) 第8137報他でお知らせした、1号機放水路上流側立坑においてCs-137の濃度が上昇した事象、及び第10182報他でお知らせした、2号機放水路上流側立坑において全ベータ放射能及びトリチウム濃度が上昇した事象について、1号機及び2号機放水路立坑水の分析を実施しましたので、以下のとおり報告します。 ・福島第一原子力発電所構内1号機、2号機放水路サンプリング結果 [採取日 3月28日] 今回の分析結果については、至近の分析結果と比較して有意な変動はありませんでした。今後も監視を継続していきます。 【公表区分: その他】
その他の事項の対応(注3)	なし ※添付の有・無

備考 この用紙の大きさは、日本工業規格A4とする。

(注1) 最初に発生した警戒事態該当事象の発生箇所, 発生時刻, 種類について記載する。

(注2) 設備機器の状況, 故障機器の応急復旧, 拡大防止措置等の時刻, 場所, 内容について発生時刻順に記載する。

(注3) 緊急時対策本部の設置状況, 被ばく患者発生状況等について記載する。

2/2

2018年3月30日
東京電力ホールディングス株式会社
福島第一廃炉推進カンパニー

福島第一原子力発電所構内1号機、2号機放水路サンプリング結果

単位:Bq/L

	1号機放水路立坑水		2号機放水路立坑水	
	上流側	下流側	上流側	下流側
採取日	3月28日	3月28日	3月28日	3月28日
採取時刻	8:09	7:47	7:59	7:50
Cs-134(約2年)	120	100	140	ND(9.7)
Cs-137(約30年)	1,100	980	1,400	57
全β	1,600	2,800	2,100	190
H-3(約12年)	340	420	250	240

* NDは検出限界値未満を表し、()内に検出限界値を示す。

14:25 受

1/1
様式0-1(1/2)
(第17892報)

応急措置の概要(原子炉施設)

平成30年3月30日 14時20分

内閣総理大臣, 原子力規制委員会, 福島県知事, 大熊町長, 双葉町長 殿

第25条報告

報告者名 東京電力ホールディングス株式会社
福島第一廃炉推進カンパニー
福島第一原子力発電所
原子力防災管理者 内田 俊志
連絡先 0240-30-9301

原子力災害特別措置法第25条第2項の規定に基づき, 応急措置の概要を以下の通り報告します。

原子力事業所の名称及び場所	福島第一原子力発電所 福島県双葉郡大熊町大字夫沢字北原22
特定事象の発生箇所(注1)	福島第一原子力発電所
特定事象の発生時刻(注1)	平成23年3月11日 16時36分(24時間表示)
特定事象の種類(注1)	非常用炉心冷却装置注水不能 (原災法政令第6条第4項第4号, 省令第21条第1項ロ)
発生事象と対応の概要(注2)	(対応日時, 対応の概要) 第17884報でお知らせしたとおり, サブドレン他水処理施設一時貯水タンクEに貯水していた水について, 本日以下のとおり排水を実施しました。 ・排水開始 : 10時07分 ・排水終了 : 13時35分 ・排水量 : 515m ³ 排水状況については, 漏えい等の異常がないことを確認しております。 【公表区分: E】
その他の事項の対応(注3)	なし ※添付の有・無

備考 この用紙の大きさは, 日本工業規格A4とする。

(注1) 最初に発生した警戒事態該当事象の発生箇所, 発生時刻, 種類について記載する。

(注2) 設備機器の状況, 故障機器の応急復旧, 拡大防止措置等の時刻, 場所, 内容について発生時刻順に記載する。

(注3) 緊急時対策本部の設置状況, 被ばく患者発生状況等について記載する。

16:52

1/15

様式9-1(1/2)
 (第17893報)

応急措置の概要 (原子炉施設)

平成30年 3月30日 16時30分

内閣総理大臣, 原子力規制委員会, 福島県知事, 大熊町長, 双葉町長 殿

第25条報告

報告者名 東京電力ホールディングス株式会社
 福島第一廃炉推進カンパニー
 福島第一原子力発電所
 原子力防災管理者 内田 俊志
 連絡先 0240-30-9301

原子力災害特別措置法第25条第2項の規定に基づき, 応急措置の概要を以下の通り報告します。

原子力事業所の名称及び場所	福島第一原子力発電所 福島県双葉郡大熊町大字夫沢字北原22
特定事象の発生箇所(注1)	福島第一原子力発電所
特定事象の発生時刻(注1)	平成23年3月11日 16時36分(24時間表示)
特定事象の種類(注1)	非常用炉心冷却装置注水不能 (原災法政令第6条第4項第4号, 省令第21条第1項ロ)
発生事象と対応の概要(注2)	<p>(対応日時, 対応の概要) プラント関連パラメータ、発電所敷地内におけるモニタリング結果等について、下記のとおりお知らせいたします。</p> <ul style="list-style-type: none"> ・プラント関連パラメータ [3月30日 11時00分現在] ・発電所敷地内におけるモニタリング結果 [3月30日 15時00分現在] ・福島第一原子力発電所構内排水路分析結果 [採取日 3月28~29日] ・福島第一原子力発電所構内排水路分析結果 [採取日 3月29日] ・福島第一港湾内、放水口付近、護岸の詳細分析結果 護岸地下水 [採取日 3月26日] ・福島第一港湾内、放水口付近、護岸の詳細分析結果 護岸地下水 [採取日 3月29日] ・福島第一港湾内、放水口付近、護岸の詳細分析結果 海水 [採取日 2月19日] ・福島第一港湾内、放水口付近、護岸の詳細分析結果 海水 [採取日 3月26日] ・福島第一港湾内、放水口付近、護岸の詳細分析結果 海水 [採取日 3月29日] <p>建屋滞留水の移送状況については、本日のパトロール及び警報監視等において、漏えい等の異常は確認されませんでした。</p> <p>【公表区分：その他】</p> <p>※添付の有・無</p>
その他の事項の対応(注3)	なし

備考 この用紙の大きさは、日本工業規格A4とする。

- (注1) 最初に発生した警戒事態該当事象の発生箇所, 発生時刻, 種類について記載する。
- (注2) 設備機器の状況, 故障機器の応急復旧, 拡大防止措置等の時刻, 場所, 内容について発生時刻順に記載する。
- (注3) 緊急時対策本部の設置状況, 被ばく患者発生状況等について記載する。

2/15

【留意事項】
 各計測値については、異常やその後の異常速報の発生を受けて、通常の使用時時
 条件を逸脱しているものもあり、正しく測定されていない可能性のある計測値も存
 在している。プラントの状態を把握するため、このような計測値の不確かさを考
 慮したうえで、複数の計測値から得られる情報を活用して変化の傾向に留意し
 て総合的に判断している。

福島第一原子力発電所 プラント関連パラメータ

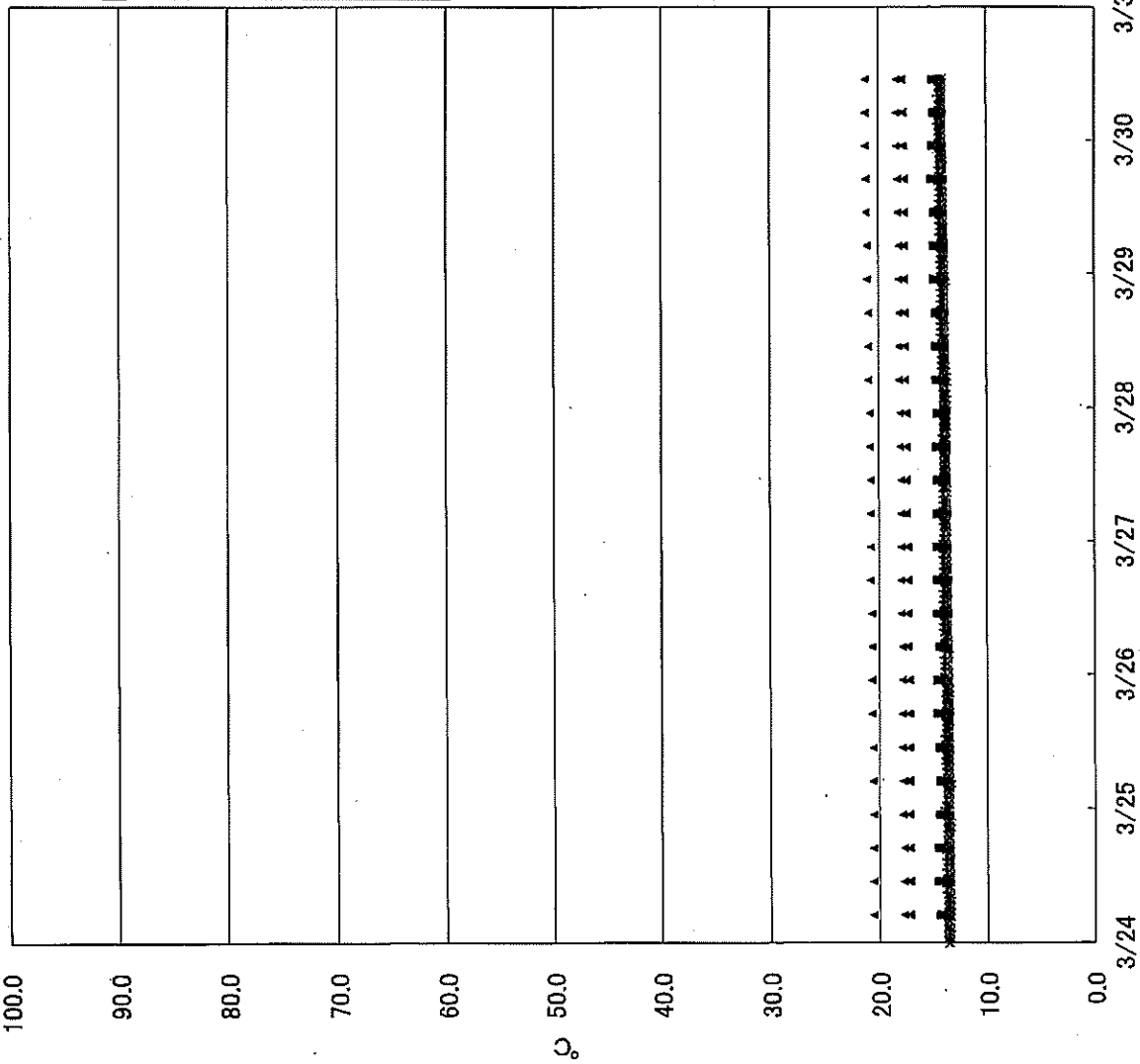
2018年3月30日 11:00 現在

	1号機	2号機	3号機	4号機
原子炉注水状況	給水系：1.4m ³ /h CS系：1.4m ³ /h (3/30 11:00 現在)	給水系：0.0m ³ /h CS系：3.0m ³ /h (3/30 11:00 現在)	給水系：1.4m ³ /h CS系：1.4m ³ /h (3/30 11:00 現在)	
原子炉圧力容器 底部温度	VESSEL BOTTOM HEAD (TE-263-69L1)：14.4℃ 原子炉 SKIRT JOINT 上部 (TE-263-69H1)：14.3℃ VESSEL DOWN COMMER (TE-263-69G2)：14.2℃ (3/30 11:00 現在)	VESSEL WALL ABOVE BOTTOM HEAD (TE-2-3-69H3)：20.3℃ RPV温度 (TE-2-3-69R)：21.7℃ (3/30 11:00 現在)	スカートジャンクション上部温度 (TE-2-3-69F1)：18.6℃ RPV底部ヘッド上部温度 (TE-2-3-69H1)：17.2℃ (3/30 11:00 現在)	
原子炉格納容器 内温度	HVH-12A RETURN AIR (TE-1625A)：14.5℃ HVH-12A SUPPLY AIR (TE-1625F)：14.2℃ (3/30 11:00 現在)	RETURN AIR DRYWELL COOLER (TE-16-114B)：20.4℃ SUPPLY AIR D/W COOLER HVH2-16B (TE-16-114G#1)：20.6℃ (3/30 11:00 現在)	格納容器空調戻り空気温度 (TE-16-114A)：18.1℃ 格納容器空調供給空気温度 (TE-16-114F#1)：16.7℃ (3/30 11:00 現在)	
原子炉格納容器 圧力	0.46kPa g (3/30 11:00 現在)	3.41kPa g (3/30 11:00 現在)	0.31kPa g (3/30 11:00 現在)	
窒素封入流量 ※3	RPV (RVH)：13.69Nm ³ /h (JP-A)：14.15Nm ³ /h (JP-B)：-Nm ³ /h PCV：-Nm ³ /h (3/30 11:00 現在)	RPV：12.48Nm ³ /h PCV：-Nm ³ /h (3/30 11:00 現在)	RPV：16.68Nm ³ /h PCV：-Nm ³ /h (3/30 11:00 現在)	※4
原子炉格納容器 ガス管理システム 排気流量	20.2m ³ /h (3/30 11:00 現在)	14.34Nm ³ /h (3/30 11:00 現在)	18.66Nm ³ /h (3/30 11:00 現在)	
原子炉格納容器 水素濃度 ※1	A系：0.00vol% B系：0.00vol% (3/30 11:00 現在)	A系：0.06vol% B系：0.04vol% (3/30 11:00 現在)	A系：0.04vol% B系：0.04vol% (3/30 11:00 現在)	
原子炉格納容器 成割能濃度 (Xe135) ※2	A系：指示値 1.02E-03 検出限界値 4.60E-04 Ba/cm B系：指示値 1.15E-03 検出限界値 3.70E-04 Ba/cm (3/30 11:00 現在)	A系：指示値 ND 検出限界値 1.6E-01 Ba/cm B系：指示値 ND 検出限界値 1.5E-01 Ba/cm (3/30 11:00 現在)	A系：指示値 ND 検出限界値 2.5E-01 Ba/cm B系：指示値 ND 検出限界値 2.5E-01 Ba/cm (3/30 11:00 現在)	
使用済燃料プール 水温度	23.1℃ (3/30 11:00 現在)	23.3℃ (3/30 11:00 現在)	22.3℃ (3/30 11:00 現在)	13.2℃ (3/30 11:00 現在)
FPC (トリプルの) 水位	4.04m (3/30 11:00 現在)	4.01m (3/30 11:00 現在)	4.05m (3/30 11:00 現在)	42.12×100mm (3/30 11:00 現在)

【計測値に関する説明】
 ※1：池田原がマイナスの場合は0.00vol%と記載する。(水素濃度が極めて低い場合は、計測精度によりマイナスを表示される場合があるため)
 ※2：原子炉格納容器ガス管理システムの水素濃度は成割能濃度と記載する。
 ※3：指示値が検出限界未満の場合はNDと記載する。原子炉格納容器ガス管理システムの成割能濃度は(Xe135)を記載する。
 ※4：使用済燃料プールの水温度、圧力で異常警報が出力された場合を記載する。

3/15

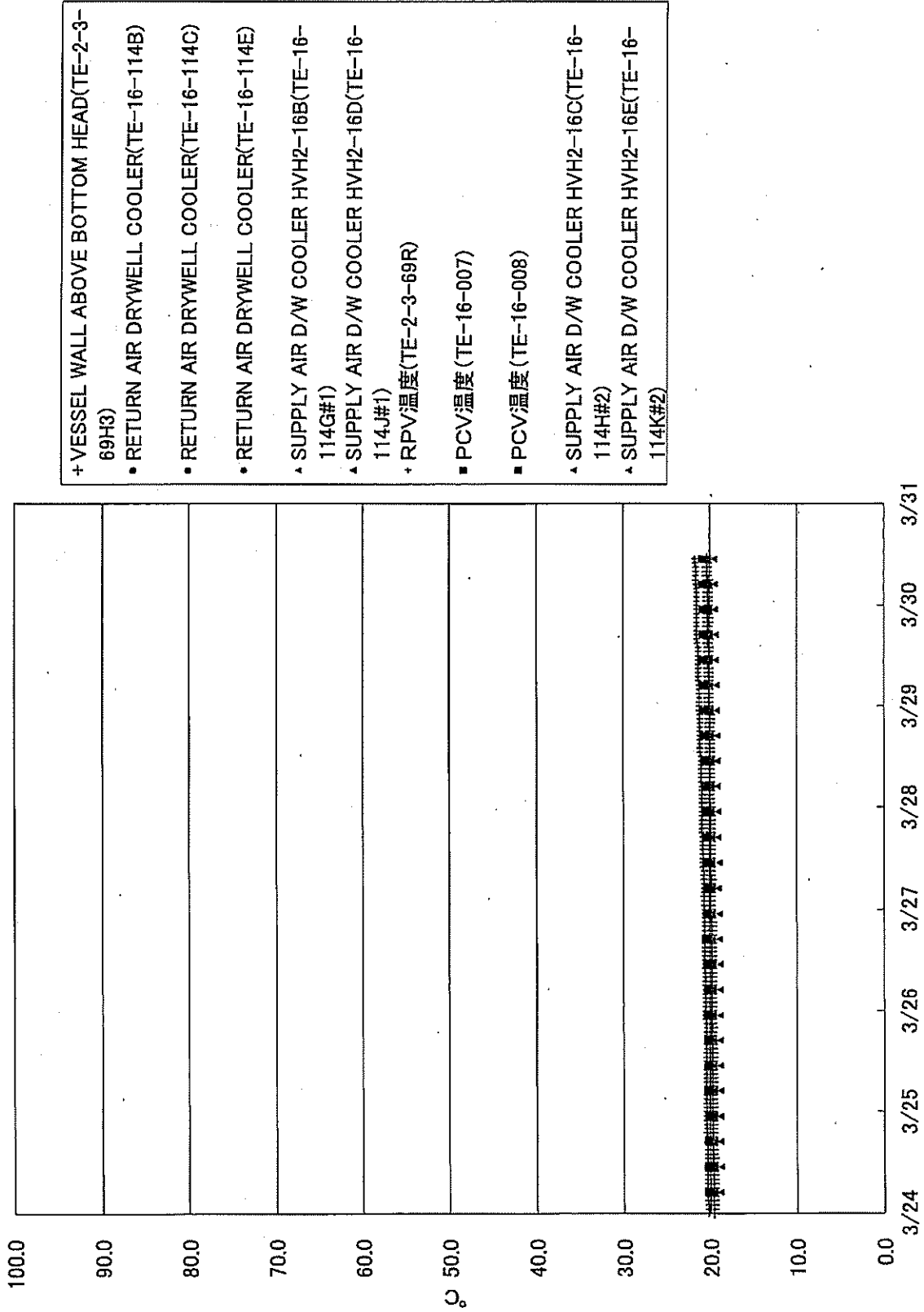
福島第一原子力発電所1号機 温度に関するパラメータ



- + VESSEL BOTTOM HEAD(TE-263-69L1)
- + VESSEL BOTTOM HEAD(TE-263-69L2)
- 原子炉SKIRT JOINT上部(TE-263-69H1)
- 原子炉SKIRT JOINT上部(TE-263-69H3)
- × VESSEL DOWNCOMMER(TE-263-69G2)
- × VESSEL DOWNCOMMER(TE-263-69G3)
- HVH-12A RETURN AIR(TE-1625A)
- HVH-12B RETURN AIR(TE-1625B)
- HVH-12C RETURN AIR(TE-1625C)
- HVH-12D RETURN AIR(TE-1625D)
- HVH-12E RETURN AIR(TE-1625E)
- ▲ HVH-12A SUPPLY AIR(TE-1625F)
- ▲ HVH-12B SUPPLY AIR(TE-1625G)
- ▲ HVH-12C SUPPLY AIR(TE-1625H)
- ▲ HVH-12D SUPPLY AIR(TE-1625J)
- ▲ HVH-12E SUPPLY AIR(TE-1625K)
- PCV温度(TE-1625T5)
- PCV温度(TE-1625T7)

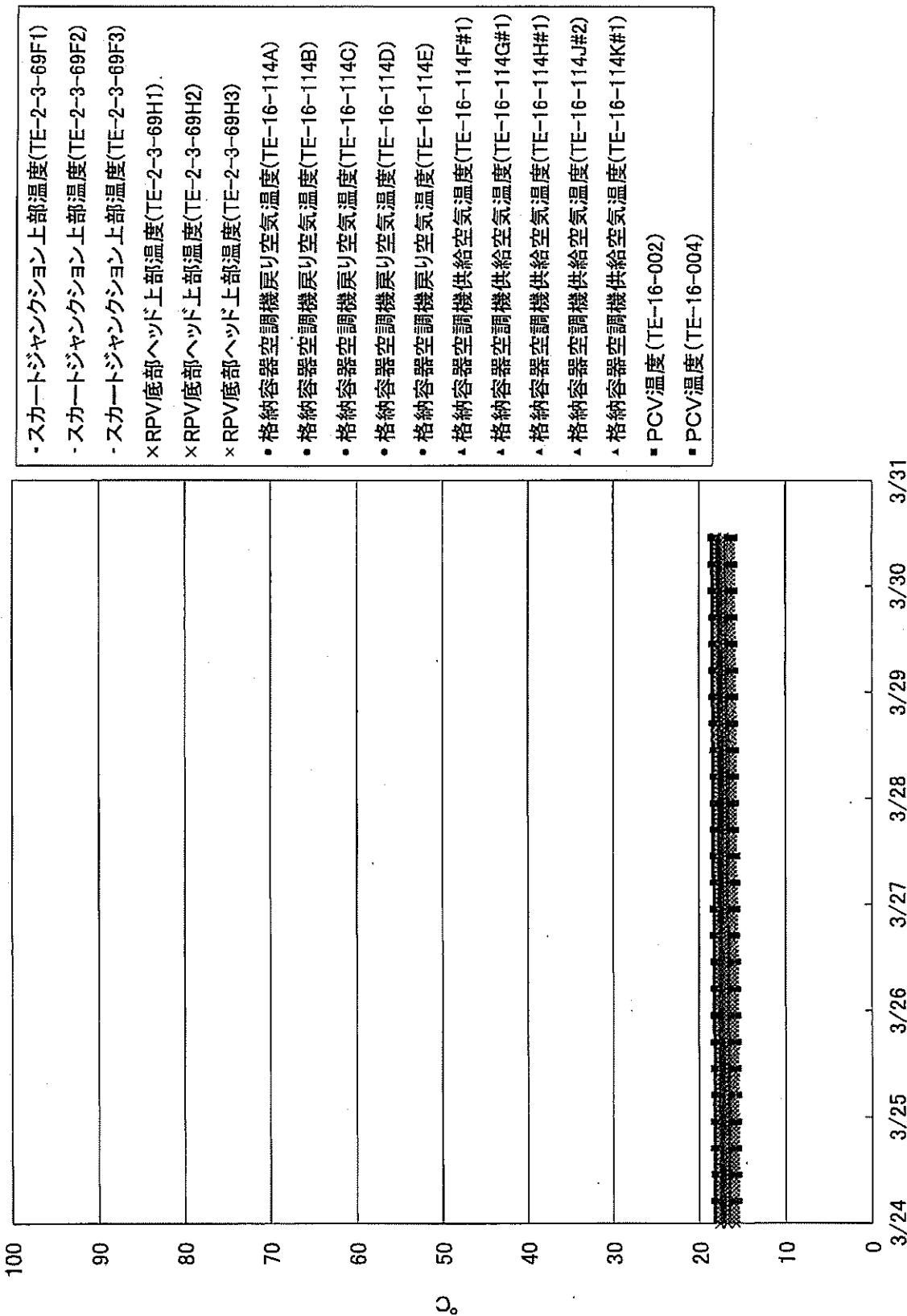
4/15

福島第一原子力発電所2号機 温度に関するパラメータ



5/15

福島第一原子力発電所3号機 温度に関するパラメータ



- スカートジャンクション上部温度(TE-2-3-69F1)
- スカートジャンクション上部温度(TE-2-3-69F2)
- スカートジャンクション上部温度(TE-2-3-69F3)
- × RPV底部ヘッド上部温度(TE-2-3-69H1)
- × RPV底部ヘッド上部温度(TE-2-3-69H2)
- × RPV底部ヘッド上部温度(TE-2-3-69H3)
- 格納容器空調機戻り空気温度(TE-16-114A)
- 格納容器空調機戻り空気温度(TE-16-114B)
- 格納容器空調機戻り空気温度(TE-16-114C)
- 格納容器空調機戻り空気温度(TE-16-114D)
- 格納容器空調機戻り空気温度(TE-16-114E)
- ▲ 格納容器空調機供給空気温度(TE-16-114F#1)
- ▲ 格納容器空調機供給空気温度(TE-16-114G#1)
- ▲ 格納容器空調機供給空気温度(TE-16-114H#1)
- ▲ 格納容器空調機供給空気温度(TE-16-114J#2)
- ▲ 格納容器空調機供給空気温度(TE-16-114K#1)
- PCV温度(TE-16-002)
- PCV温度(TE-16-004)

6/15

福島第一原子力発電所 モニタリング結果(モニタリングカー・気象関係)						
場所	日時	線量率 ($\mu\text{Sv/h}$)	中性子線量率 ($\mu\text{Sv/h}$)	天候	風向	風速 (m/s)
西門	2018/3/30 9:00	-	<0.01	晴れ	NNE	3.2
西門	2018/3/30 9:10	-	<0.01	晴れ	N	3.5
西門	2018/3/30 9:20	-	<0.01	晴れ	NNW	3.8
西門	2018/3/30 9:30	-	<0.01	晴れ	N	4.9
西門	2018/3/30 9:40	-	<0.01	晴れ	NNW	6.5
西門	2018/3/30 9:50	-	<0.01	晴れ	N	4.7
西門	2018/3/30 10:00	-	<0.01	晴れ	NNE	4.3
西門	2018/3/30 10:10	-	<0.01	晴れ	NNE	4.5
西門	2018/3/30 10:20	-	<0.01	晴れ	NE	3.6
西門	2018/3/30 10:30	-	<0.01	晴れ	NNE	3.0
西門	2018/3/30 10:40	-	<0.01	晴れ	NNE	3.0
西門	2018/3/30 10:50	-	<0.01	晴れ	NNE	3.8
西門	2018/3/30 11:00	-	<0.01	晴れ	NNE	3.8
西門	2018/3/30 11:10	-	<0.01	晴れ	NE	3.7
西門	2018/3/30 11:20	-	<0.01	晴れ	NE	3.8
西門	2018/3/30 11:30	-	<0.01	晴れ	NNE	3.0
西門	2018/3/30 11:40	-	<0.01	晴れ	NE	3.2
西門	2018/3/30 11:50	-	<0.01	晴れ	NE	4.2
西門	2018/3/30 12:00	-	<0.01	晴れ	NE	3.5
西門	2018/3/30 12:10	-	<0.01	晴れ	NE	3.2
西門	2018/3/30 12:20	-	<0.01	晴れ	NNE	3.9
西門	2018/3/30 12:30	-	<0.01	晴れ	NNE	4.3
西門	2018/3/30 12:40	-	<0.01	晴れ	NE	3.8
西門	2018/3/30 12:50	-	<0.01	晴れ	NE	4.6
西門	2018/3/30 13:00	-	<0.01	晴れ	NE	3.9
西門	2018/3/30 13:10	-	<0.01	晴れ	NE	4.2
西門	2018/3/30 13:20	-	<0.01	晴れ	NNE	4.6
西門	2018/3/30 13:30	-	<0.01	晴れ	NE	4.7
西門	2018/3/30 13:40	-	<0.01	晴れ	NE	4.4
西門	2018/3/30 13:50	-	<0.01	晴れ	NE	3.4
西門	2018/3/30 14:00	-	<0.01	晴れ	NE	4.1
西門	2018/3/30 14:10	-	<0.01	晴れ	NE	4.3
西門	2018/3/30 14:20	-	<0.01	晴れ	NE	4.1
西門	2018/3/30 14:30	-	<0.01	晴れ	ENE	4.4
西門	2018/3/30 14:40	-	<0.01	晴れ	NE	4.0
西門	2018/3/30 14:50	-	<0.01	晴れ	NE	4.0
西門	2018/3/30 15:00	-	<0.01	晴れ	NE	3.0

福島第一原子力発電所 モニタリングポスト空間線量率(μSv/h) 7/15

測定日時	MP-1	MP-2	MP-3	MP-4	MP-5	MP-6	MP-7	MP-8	スタック(95m)		感雨
									風向	風速(m/s)	
2018/3/30 9:00	0.873	1.452	0.902	1.703	1.155	0.479	0.849	0.819	NNW	5.1	無
2018/3/30 9:10	0.875	1.451	0.902	1.703	1.156	0.481	0.850	0.817	NNW	6.5	無
2018/3/30 9:20	0.876	1.453	0.902	1.702	1.157	0.482	0.852	0.819	NNW	8.1	無
2018/3/30 9:30	0.876	1.454	0.902	1.704	1.157	0.480	0.852	0.816	NNW	8.5	無
2018/3/30 9:40	0.875	1.452	0.901	1.703	1.157	0.478	0.852	0.817	NNW	9.6	無
2018/3/30 9:50	0.876	1.453	0.902	1.705	1.157	0.480	0.851	0.816	NNW	7.4	無
2018/3/30 10:00	0.876	1.453	0.902	1.704	1.158	0.481	0.852	0.816	NNE	6.4	無
2018/3/30 10:10	0.877	1.452	0.903	1.708	1.157	0.481	0.853	0.816	NNE	6.3	無
2018/3/30 10:20	0.876	1.454	0.903	1.702	1.157	0.482	0.851	0.817	NE	6.9	無
2018/3/30 10:30	0.875	1.452	0.906	1.706	1.159	0.483	0.851	0.817	NE	6.2	無
2018/3/30 10:40	0.875	1.454	0.904	1.705	1.156	0.481	0.851	0.817	NNE	4.6	無
2018/3/30 10:50	0.875	1.455	0.905	1.705	1.158	0.481	0.851	0.817	NNE	6.6	無
2018/3/30 11:00	0.876	1.455	0.903	1.702	1.158	0.482	0.850	0.818	NNE	5.9	無
2018/3/30 11:10	0.874	1.456	0.905	1.704	1.157	0.480	0.850	0.816	NNE	5.4	無
2018/3/30 11:20	0.877	1.454	0.904	1.705	1.154	0.482	0.853	0.818	NNE	5.7	無
2018/3/30 11:30	0.878	1.458	0.904	1.706	1.158	0.482	0.852	0.817	NNE	4.0	無
2018/3/30 11:40	0.878	1.457	0.904	1.706	1.157	0.482	0.852	0.816	NE	5.5	無
2018/3/30 11:50	0.876	1.456	0.904	1.704	1.156	0.481	0.854	0.818	NNE	6.8	無
2018/3/30 12:00	0.876	1.459	0.904	1.706	1.160	0.482	0.852	0.815	NNE	5.4	無
2018/3/30 12:10	0.876	1.457	0.904	1.707	1.157	0.483	0.853	0.817	NE	6.4	無
2018/3/30 12:20	0.875	1.457	0.902	1.703	1.159	0.483	0.853	0.816	NNE	6.3	無
2018/3/30 12:30	0.873	1.460	0.904	1.706	1.160	0.484	0.851	0.816	NNE	6.7	無
2018/3/30 12:40	0.874	1.457	0.906	1.707	1.162	0.485	0.853	0.816	NNE	6.6	無
2018/3/30 12:50	0.875	1.458	0.904	1.706	1.160	0.485	0.851	0.816	NE	7.4	無
2018/3/30 13:00	0.874	1.458	0.905	1.707	1.159	0.485	0.852	0.818	NNE	5.7	無
2018/3/30 13:10	0.874	1.459	0.903	1.706	1.161	0.486	0.852	0.818	NNE	7.2	無
2018/3/30 13:20	0.877	1.458	0.902	1.706	1.162	0.484	0.853	0.817	NNE	7.8	無
2018/3/30 13:30	0.877	1.458	0.903	1.709	1.161	0.484	0.853	0.817	NNE	7.5	無
2018/3/30 13:40	0.874	1.459	0.902	1.710	1.159	0.485	0.855	0.815	NE	8.1	無
2018/3/30 13:50	0.877	1.458	0.900	1.708	1.162	0.484	0.853	0.818	NE	6.6	無
2018/3/30 14:00	0.874	1.460	0.906	1.707	1.162	0.484	0.853	0.816	NE	9.2	無
2018/3/30 14:10	0.873	1.459	0.904	1.709	1.161	0.483	0.853	0.818	NE	8.1	無
2018/3/30 14:20	0.873	1.458	0.902	1.709	1.163	0.485	0.853	0.817	NE	8.5	無
2018/3/30 14:30	0.872	1.461	0.903	1.706	1.161	0.484	0.853	0.817	NE	7.2	無
2018/3/30 14:40	0.875	1.458	0.902	1.709	1.163	0.484	0.854	0.817	NE	8.9	無
2018/3/30 14:50	0.872	1.459	0.905	1.709	1.160	0.483	0.853	0.816	NE	8.0	無
2018/3/30 15:00	0.874	1.461	0.905	1.709	1.160	0.485	0.854	0.818	NE	7.7	無

8/15

福島第一原子力発電所 モニタリング結果(可搬型MP)			
日時	事務本館南側線量率 (mSv/h)	正門線量率 (μ Sv/h)	西門線量率 (μ Sv/h)
2018/3/30 9:00	0.014	1	1
2018/3/30 9:30	0.014	1	1
2018/3/30 10:00	0.014	1	1
2018/3/30 10:30	0.014	1	1
2018/3/30 11:00	0.014	1	1
2018/3/30 11:30	0.014	1	1
2018/3/30 12:00	0.014	1	1
2018/3/30 12:30	0.014	1	1
2018/3/30 13:00	0.014	1	1
2018/3/30 13:30	0.014	1	1
2018/3/30 14:00	0.014	1	1
2018/3/30 14:30	0.014	1	1
2018/3/30 15:00	0.014	1	1

2018年3月30日
東京電力ホールディングス株式会社
福島第一原子力発電所推進カンパニー

福島第一原子力発電所構内排水路分析結果

単位: Bq/L

	A排水路							物揚場排水路						
	3月23日	3月24日	3月25日	3月26日	3月27日	3月28日	3月29日	3月23日	3月24日	3月25日	3月26日	3月27日	3月28日	3月29日
採取日	7:00	7:00	7:00	7:00	7:25	8:02	7:23	7:00	7:00	7:00	7:00	7:19	7:55	7:18
採取時刻	0	0.5	0.5	0	0	0	0	0	0.5	0.5	0	0	0	0
降雨量 (mm/日)	解析中	解析中	解析中	解析中	解析中	解析中	解析中	解析中	解析中	解析中	解析中	解析中	解析中	解析中
流量 (m ³ /秒)	ND(0.86)	ND(0.43)	ND(0.60)	ND(0.82)	ND(0.50)	0.59	0.75	ND(0.68)	ND(0.48)	ND(0.73)	ND(0.78)	ND(0.72)	ND(0.66)	ND(0.69)
Cs-134(約2年)	3.1	4.2	3.3	2.2	3.0	6.1	5.1	2.7	1.2	1.5	1.2	1.0	1.0	1.3
Cs-137(約30年)	10	9.2	9.3	4.1	12	11	12	3.8	ND(3.6)	3.5	ND(3.2)	ND(3.2)	ND(3.2)	ND(2.7)
全β	-	-	-	-	-	ND(6.7)	-	-	-	-	-	-	9.5	-
H-3(約12年)	-	-	-	-	-	-	-	-	-	-	-	-	-	-

単位: Bq/L

	K排水路							C排水路						
	3月23日	3月24日	3月25日	3月26日	3月27日	3月28日	3月29日	3月23日	3月24日	3月25日	3月26日	3月27日	3月28日	3月29日
採取日	7:00	7:00	7:00	7:00	7:00	7:00	7:00	7:00	7:00	7:00	7:00	7:00	7:00	7:00
採取時刻	0	0.5	0.5	0	0	0	0	0	0.5	0.5	0	0	0	0
降雨量 (mm/日)	解析中	解析中	解析中	解析中	解析中	解析中	解析中	解析中	解析中	解析中	解析中	解析中	解析中	解析中
流量 (m ³ /秒)	2.8	1.8	0.80	0.76	ND(0.95)	ND(0.90)	0.79	ND(0.61)	ND(0.58)	ND(0.68)	ND(0.66)	ND(0.60)	ND(0.66)	ND(0.63)
Cs-134(約2年)	36	15	11	7.8	8.1	8.2	6.8	ND(0.80)	ND(0.84)	ND(0.82)	ND(0.80)	ND(0.78)	ND(0.87)	ND(0.78)
Cs-137(約30年)	48	20	16	11	11	12	12	9.5	6.2	6.4	ND(3.0)	ND(2.7)	ND(3.0)	ND(4.0)
全β	-	-	-	-	-	130	-	-	-	-	-	-	ND(6.7)	-
H-3(約12年)	-	-	-	-	-	-	-	-	-	-	-	-	-	-

* 大枠内が今回公表データ。他は3月29日までにお知らせ済み。

* 測定対象外の項目は「-」と記す。

* NDは検出限界値未満を表し、()内に検出限界値を示す。

* A排水路は3月27日から付替え後の地点に変更。

9/15

10/15

2018年3月30日
東京電力ホールディングス株式会社
福島第一 廃炉推進カンパニー

福島第一原子力発電所構内排水路分析結果

単位: Bq/L

5, 6号機排水路				
採取日	3月27日	3月28日	3月29日	
採取時刻	6:55	7:05	6:55	
降雨量(mm/日)	0	0	0	
流量(m ³ /秒)	解析中	解析中	解析中	
Cs-134(約2年)	ND(0.48)	ND(0.51)	ND(0.89)	
Cs-137(約30年)	0.70	0.80	1.0	
全β	1.5	1.9	2.3	
H-3(約12年)	-	ND(7.9)	-	

* 太枠内が今回公表データ。他は3月29日までにお知らせ済み。
* 測定対象外の項目は「-」と記す。
* NDは検出限界値未満を表し、()内に検出限界値を示す。

2018年3月30日
東京電力ホールディングス株式会社
福島第一 廃炉推進カンパニー

福島第一港湾内、放水口付近、護岸の詳細分析結果(1/5)護岸地下水

単位: Bq/L (塩素除く)

	地下水観測孔 No.0-1	地下水観測孔 No.0-1-2	地下水観測孔 No.0-2	地下水観測孔 No.0-3-1	地下水観測孔 No.0-3-2	地下水観測孔 No.0-4	地下水観測孔 No.1	地下水観測孔 No.1-6	地下水観測孔 No.1-8	地下水観測孔 No.1-9(3)	地下水観測孔 No.1-11	地下水観測孔 No.1-12	地下水観測孔 No.1-14	地下水観測孔 No.1-16	地下水観測孔 No.1-17
採取日															
採取時刻															
塩素(単位: ppm)															
Cs-134(約2年)															
Cs-137(約30年)															
その他															
γ															
全β															
H-3(約12年)															
Sr-90(約29年)															

	12号機 ウエルポイント 汲み上げ水	地下水観測孔 No.2	地下水観測孔 No.2-2	地下水観測孔 No.2-3	地下水観測孔 No.2-5(3)	地下水観測孔 No.2-6	地下水観測孔 No.2-7	地下水観測孔 No.2-8	2,3号機 改修ウエル 汲み上げ水	地下水観測孔 No.3	地下水観測孔 No.3-2	地下水観測孔 No.3-3	地下水観測孔 No.3-4	地下水観測孔 No.3-5(3)	3,4号機 改修ウエル 汲み上げ水
採取日	3月26日	3月26日	3月26日	3月26日	3月26日	3月26日	3月26日	3月26日							
採取時刻	7:28	8:16	8:33	8:26	—	7:43	500	7:59							
塩素(単位: ppm)															
Cs-134(約2年)	ND(0.31)	5.7	ND(0.50)	—	—	ND(0.29)	ND(0.49)	ND(0.49)							
Cs-137(約30年)	ND(0.37)	42	ND(0.44)	—	—	0.87	ND(0.40)	ND(0.40)							
その他															
γ															
全β	300	270	1,400	20,000	—	270	4,600	4,600							
H-3(約12年)	300	650	1,700	1,500	—	930	580	580							
Sr-90(約29年)	—	—	—	—	—	—	—	—							

11/15

* 本枠内が今回公表データ。他は3月27日にお知らせ済み。
 * NDは検出限界値未満を表し、「その他γ」を除き()内に検出限界値を示す。
 * 測定対象外の項目は「—」と記す。また、「その他γ」は検出されたときに記す。
 (注) No.1-9, 2-5, 3-5は、採水器による採取であるため、γ測定は実施せず。全βは参考値としてる過後に測定。

福島第一港湾内、放水口付近、護岸の詳細分析結果(2/5)護岸地下水

単位: Bq/L (塩素除く)

	地下水観測孔 No.0-1	地下水観測孔 No.0-1-2	地下水観測孔 No.0-2	地下水観測孔 No.0-3-1	地下水観測孔 No.0-3-2	地下水観測孔 No.0-4	地下水観測孔 No.1	地下水観測孔 No.1-6	地下水観測孔 No.1-8	地下水観測孔 No.1-9(注)	地下水観測孔 No.1-11	地下水観測孔 No.1-12	地下水観測孔 No.1-14	地下水観測孔 No.1-16	地下水観測孔 No.1-17
採取日	3月29日														
採取時刻	8:52														
塩素(単位: ppm)	-														
Cs-134(約2年)	ND(0.49)														
Cs-137(約30年)	ND(0.51)														
その他	/														
全β	53														
H-3(約12年)	分析中														
Sr-90(約29年)	-														

	1号機 ウエルポイント 及び上げ水	地下水観測孔 No.2	地下水観測孔 No.2-1	地下水観測孔 No.2-2	地下水観測孔 No.2-3	地下水観測孔 No.2-5(注)	地下水観測孔 No.2-6	地下水観測孔 No.2-7	地下水観測孔 No.2-8	2号機 改修ウエル 及び上げ水	地下水観測孔 No.3	地下水観測孔 No.3-2	地下水観測孔 No.3-3	地下水観測孔 No.3-4	地下水観測孔 No.3-5(注)	3号機 改修ウエル 及び上げ水
採取日	3月29日															
採取時刻	7:25															
塩素(単位: ppm)	-															
Cs-134(約2年)	ND(0.30)															
Cs-137(約30年)	ND(0.37)															
その他	/															
全β	290															
H-3(約12年)	分析中															
Sr-90(約29年)	-															

12/15

* NDは検出限界値未満を表し、「その他γ」を除き()内に検出限界値を示す。
 * 測定対象外の項目は「-」と記す。また、「その他γ」は検出されたときに記す。
 (注) No.1-9, 2-5, 3-5は、採水器による採取であるため、γ測定は実施せず。全βは参考値としてろ過後に測定。

福島第一港湾内、放水口付近、護岸の詳細分析結果(3/5)海水

単位: Bq/L

採取日	福島第一 5,6号機 放水口北側 (T-1)	福島第一 6号機 取水口前	福島第一 物掃場前	福島第一 1~4号機 取水口内北側 (新築路路北側)	福島第一 1号機 取水口 (遮水壁前)	福島第一 2号機 取水口 (遮水壁前)	福島第一 1~4号機 取水口内南側 (遮水壁前)	福島第一 南放水口 付近 (T-2)	福島第一 港湾口	福島第一 港湾内 東側	※ 告示濃度 限度	WHO飲料水 水質ガイドライン
採取日		2月19日	2月19日	2月19日	2月19日	2月19日	2月19日	2月19日	2月19日			
採取時刻		7:43	6:44	7:00	7:00	7:00	7:00	7:08	7:08			
Cs-134 (約2年)		ND(0.52)	0.42	ND(0.54)	ND(0.54)	ND(0.54)	ND(0.54)	ND(0.62)	ND(0.62)		60	10
Cs-137 (約30年)		ND(0.49)	3.7	2.4	2.4	2.4	2.4	ND(0.38)	ND(0.38)		90	10
全β		ND(15)	ND(15)	ND(15)	ND(15)	ND(15)	ND(15)	20	20			
H-3 (約12年)		ND(1.6)	15	23	23	23	23	ND(1.6)	ND(1.6)		60,000	10,000
Sr-90 (約29年)		0.017	0.26	0.37	0.37	0.37	0.37	0.0064	0.0064		30	10

単位: Bq/L

採取日	福島第一 港湾内 西側	福島第一 港湾内 北側	福島第一 港湾内 南側	福島第一 港湾中央 港湾北側	福島第一 北防波堤 北側 (T-0-1)	福島第一 港湾口 北東側 (T-0-1A)	福島第一 港湾口 東側 (T-0-2)	福島第一 南放水口 南東側 (T-0-3A)	福島第一 南防波堤 南側 (T-0-3)	※ 告示濃度 限度	WHO飲料水 水質ガイドライン
採取日		2月19日	2月19日	2月19日	2月19日	2月19日	2月19日	2月19日	2月19日		
採取時刻		7:16	6:50	6:50	6:50	6:50	6:50	6:50	6:50		
Cs-134 (約2年)		ND(0.33)	ND(0.38)	ND(0.38)	ND(0.38)	ND(0.38)	ND(0.38)	ND(0.38)	ND(0.38)	60	10
Cs-137 (約30年)		ND(0.34)	ND(0.56)	ND(0.56)	ND(0.56)	ND(0.56)	ND(0.56)	ND(0.56)	ND(0.56)	90	10
全β		ND(14)	15	15	15	15	15	15	15		
H-3 (約12年)		ND(1.5)	ND(1.6)	ND(1.6)	ND(1.6)	ND(1.6)	ND(1.6)	ND(1.6)	ND(1.6)	60,000	10,000
Sr-90 (約29年)		0.0071	ND(0.13)	ND(0.13)	ND(0.13)	ND(0.13)	ND(0.13)	ND(0.13)	ND(0.13)	30	10

* 大枠内が今回公表データ。他は2月20日、23日、27日にお知らせ済み。

* NDは検出限界値未満を表し、()内に検出限界値を示す。

* 測定対象外の項目は「-」と記す。

※ 東京電力株式会社福島第一原子力発電所原子炉施設の保安及び特定核燃料物質の防護に関する規則に定める告示濃度限度
(別表第2第六欄:周辺監視区域外の水中の濃度限度[本表では、Bq/cm³の表記をBq/Lに換算した値を記載])

13/15

14/15

福島第一港湾内、放水口付近、護岸の詳細分析結果(4/5)海水

単位: Bq/L

採取日	福島第一5.6号機放水口北側(T-1)	福島第一6号機取水口前	福島第一物揚場前	福島第一1~4号機(東浜陸北側)取水口内北側	福島第一1号機取水口(遮水壁前)	福島第一2号機取水口(遮水壁前)	福島第一1~4号機取水口内南側(遮水壁前)	福島第一南放水口付近*1(T-2)	福島第一港湾口	福島第一港湾内東側	※告示濃度限度	WHO飲料水水質ガイドライン
採取日	3月26日	3月26日	3月26日	3月26日	3月26日	3月26日	3月26日	3月26日				
採取時刻	7:05	6:50	7:37	6:58	7:28	7:21	7:14	7:40				
Cs-134(約2年)	ND(0.72)	ND(0.43)	ND(0.46)	ND(0.57)	0.48	ND(0.90)	ND(0.50)	ND(0.66)			60	10
Cs-137(約30年)	ND(0.52)	0.47	0.61	4.1	4.7	4.0	3.7	ND(0.68)			90	10
全β	9.9	ND(19)	ND(19)	ND(19)	ND(19)	ND(19)	21	8.5				
H-3(約12年)	ND(1.7)	3.1	3.1	11	15	12	11	ND(1.6)			60,000	10,000
SI-90(約29年)	—	—	分析中	分析中	—	—	分析中	—			30	10

単位: Bq/L

採取日	福島第一港湾内西側	福島第一港湾内北側	福島第一港湾内南側	福島第一港湾中央	福島第一北防波堤北側(T-0-1)	福島第一港湾口北東側(T-0-1A)	福島第一港湾口東側(T-0-2)	福島第一港湾口南東側(T-0-3A)	福島第一南防波堤南側(T-0-3)	※告示濃度限度	WHO飲料水水質ガイドライン
採取日											
採取時刻											
Cs-134(約2年)										60	10
Cs-137(約30年)										90	10
全β											
H-3(約12年)										60,000	10,000
SI-90(約29年)										30	10

* 本枠内が今回公表データ。他は3月27日にお知らせ済み。
 * NDは検出限界値未満を表し、()内に検出限界値を示す。
 * 測定対象外の項目は「—」と記す。

※ 東京電力株式会社福島第一原子力発電所原子炉施設の保安及び特定核燃料物質の防護に関する規則に定める告示濃度限度(別表第2第六欄:周辺監視区域外の水中の濃度限度)本表では、Bq/cm³の表記をBq/Lに換算した値を記載]

* 1 南放水口付近(T-2)サンプリング地点について、アクセス階段のコンクリート化工事の完了に伴い、1~4号機放水口から南側に「約280mの地点」から「約320mの地点」へ移動する。(2018年3月23日~)

福島第一港湾内、放水口付近、護岸の詳細分析結果(5/5)海水

単位: Bq/L

採取日	福島第一 5,6号機 放水口北側 (T-1)	福島第一 6号機 取水口前	福島第一 物揚場前	福島第一 1~4号機 取水口内北側 (東波線北側)	福島第一 1号機 取水口 (遮水壁前)	福島第一 2号機 取水口 (遮水壁前)	福島第一 1~4号機 取水口内南側 (遮水壁前)	福島第一 南放水口 付近 (T-2)	福島第一 港湾口	福島第一 港湾内 東側	※ 告示濃度 限度	WHO飲料水 水質ガイドライン
採取日	3月29日	3月29日	3月29日	3月29日	3月29日	3月29日	3月29日	3月29日	3月29日	3月29日		
採取時刻	6:50	7:15	8:22	8:37	8:33	8:28	8:28	7:14	7:16	7:14		
Cs-134 (約2年)	ND(0.48)	ND(0.42)	ND(0.54)	ND(0.55)	ND(0.53)	ND(0.88)	ND(0.88)	ND(0.36)	ND(0.42)	ND(0.36)	60	10
Cs-137 (約30年)	0.53	0.67	3.2	2.8	3.9	3.6	3.6	0.83	0.52	0.83	90	10
全β	ND(16)	ND(16)	ND(16)	16	ND(16)	ND(16)	ND(16)	17	ND(16)	17	60,000	10,000
H-3 (約12年)	-	-	-	-	-	-	-	-	-	-	30	10
Sr-90 (約29年)	-	-	-	-	-	-	-	-	-	-	30	10

単位: Bq/L

採取日	福島第一 港湾内 西側	福島第一 港湾内 北側	福島第一 港湾内 南側	福島第一 港湾中央	福島第一 北防波堤 北側 (T-0-1)	福島第一 港湾北 北東側 (T-0-1A)	福島第一 港湾東 東側 (T-0-2)	福島第一 港湾南 南東側 (T-0-3A)	福島第一 南防波堤 南側 (T-0-3)	※ 告示濃度 限度	WHO飲料水 水質ガイドライン
採取日	3月29日	3月29日	3月29日	3月29日	3月29日	3月29日	3月29日	3月29日	3月29日		
採取時刻	7:12	7:10	7:18	8:18	8:18	8:18	8:18	8:18	8:18		
Cs-134 (約2年)	ND(0.45)	ND(0.23)	ND(0.29)	ND(0.57)	ND(0.57)	ND(0.57)	ND(0.57)	ND(0.57)	ND(0.57)	60	10
Cs-137 (約30年)	1.8	0.86	ND(0.35)	1.0	1.0	1.0	1.0	1.0	1.0	90	10
全β	ND(17)	ND(17)	ND(17)	ND(16)	ND(16)	ND(16)	ND(16)	ND(16)	ND(16)	60,000	10,000
H-3 (約12年)	-	-	-	-	-	-	-	-	-	30	10
Sr-90 (約29年)	-	-	-	-	-	-	-	-	-	30	10

15/15

* NDは検出限界値未満を表し、()内に検出限界値を示す。

* 測定対象外の項目は「-」と記す。

※ 東京電力株式会社福島第一原子力発電所原子炉施設の保安及び特定核燃料物質の防護に関する規則に定める告示濃度限度 (別表第2第六欄:周辺監視区域外の水中の濃度限度[本表では、Bq/cm³の表記をBq/Lに換算した値を記載])