

1/2

11:59 受

応急措置の概要 (原子炉施設)

様式0-1 (1/2)
(第17740報)

平成30年3月2日 11時40分

内閣総理大臣, 原子力規制委員会, 福島県知事, 大熊町長, 双葉町長 殿

第25条報告

報告者名 東京電力ホールディングス株式会社
福島第一廃炉推進カンパニー
福島第一原子力発電所
原子力防災管理者 内田 俊志
連絡先 0240-30-9301

原子力災害特別措置法第25条第2項の規定に基づき、応急措置の概要を以下の通り報告します。

原子力事業所の名称及び場所	福島第一原子力発電所 福島県双葉郡大熊町大字夫沢字北原22
特定事象の発生箇所 (注1)	福島第一原子力発電所
特定事象の発生時刻 (注1)	平成23年3月11日 16時36分 (2.4時間表示)
特定事象の種類 (注1)	非常用炉心冷却装置注水不能 (原災法政令第6条第4項第4号, 省令第21条第1項ロ)
発生事象と対応の概要 (注2)	(対応日時, 対応の概要) 第8137報他でお知らせした、1号機放水路上流側立坑においてCs-137の濃度が上昇した事象、及び第10182報他でお知らせした、2号機放水路上流側立坑において全ベータ放射能及びトリチウム濃度が上昇した事象について、1号機及び2号機放水路立坑水の分析を実施しましたので、以下のとおり報告します。 ・福島第一原子力発電所構内1号機、2号機放水路サンプリング結果 [採取日 2月28日] 今回の分析結果については、至近の分析結果と比較して有意な変動はありませんでした。今後も監視を継続していきます。 【公表区分：その他】
その他の事項の対応 (注3)	なし ※添付の有・無

備考 この用紙の大きさは、日本工業規格A4とする。

(注1) 最初に発生した警戒事態該当事象の発生箇所、発生時刻、種類について記載する。

(注2) 設備機器の状況、故障機器の応急復旧、拡大防止措置等の時刻、場所、内容について発生時刻順に記載する。

(注3) 緊急時対策本部の設置状況、被ばく患者発生状況等について記載する。

2018年3月2日
東京電力ホールディングス株式会社
福島第一廃炉推進カンパニー

福島第一原子力発電所構内1号機、2号機放水路サンプリング結果

単位:Bq/L

	1号機放水路立坑水		2号機放水路立坑水	
	上流側	下流側	上流側	下流側
採取日	2月28日	2月28日	2月28日	2月28日
採取時刻	8:07	7:48	7:58	7:51
Cs-134(約2年)	230	90	110	ND(7.2)
Cs-137(約30年)	2,000	860	990	38
全β	3,900	2,300	2,700	130
H-3(約12年)	450	440	530	270

* NDは検出限界値未満を表し、()内に検出限界値を示す。

2/2

1/9

11:59受

様式9-1(1/2)
(第17741報)

応急措置の概要 (原子炉施設)

平成30年3月2日11時40分

内閣総理大臣, 原子力規制委員会, 福島県知事, 大熊町長, 双葉町長 殿

第25条報告

報告者名 東京電力ホールディングス株式会社
福島第一廃炉推進カンパニー
福島第一原子力発電所
原子力防災管理者 内田 俊志
連絡先 0240-30-9301

原子力災害特別措置法第25条第2項の規定に基づき、応急措置の概要を以下の通り報告します。

原子力事業所の名称及び場所	福島第一原子力発電所 福島県双葉郡大熊町大字夫沢字北原22
特定事象の発生箇所(注1)	福島第一原子力発電所
特定事象の発生時刻(注1)	平成23年3月11日 16時36分(24時間表示)
特定事象の種類(注1)	非常用炉心冷却装置注水不能 (原災法政令第6条第4項第4号, 省令第21条第1項ロ)
発生事象と対応の概要(注2)	<p>(対応日時, 対応の概要) プラント関連パラメータ、発電所敷地内におけるモニタリング結果、及びタンクエリアパトロール結果等について、下記の通りお知らせいたします。</p> <ul style="list-style-type: none"> ・プラント関連パラメータ [3月2日 5時00分現在] ・発電所敷地内におけるモニタリング結果 [3月2日10時00分現在] ・集中廃棄物処理施設周辺 サブドレン水核種分析結果 [採取日 3月1日] <p>昨日のタンクエリアパトロール及び汚染水タンク水位計による常時監視において、漏えい等の異常はありませんでした。</p> <p>サブドレン他水処理施設一時貯水タンクKの当社及び第三者機関による分析結果については、共に運用目標値を満足していたことから、3月3日に排水を実施します。 排水開始・終了の実績については、別途お知らせします。</p> <ul style="list-style-type: none"> ・福島第一原子力発電所 サブドレン・地下水ドレン浄化水の分析結果 [採取日 2月26日] <p>【公表区分：その他】</p>
※添付の有・無	無
その他の事項の対応(注3)	なし

備考 この用紙の大きさは、日本工業規格A4とする。
(注1) 最初に発生した警戒事態該当事象の発生箇所、発生時刻、種類について記載する。
(注2) 設備機器の状況、故障機器の応急復旧、拡大防止措置等の時刻、場所、内容について発生時刻順に記載する。
(注3) 緊急時対策本部の設置状況、被ばく患者発生状況等について記載する。

2/9

福島第一原子力発電所 プラント関連パラメータ

2018年3月2日 5:00 現在

【留意事項】
 本表は、福島第一原子力発電所の運転状況に応じて、最新の運用用図
 面を参照して作成されています。正しく動作しているかどうかは、この表の
 内容と一致しているかどうかを確認してください。この表の内容が最新で
 ない場合は、最新の図面から得られる値を使用してください。また、本
 表の更新履歴については、最新の履歴表を参照してください。

	1号機	2号機	3号機	4号機
原子炉注水状況	給水系 : 1.6m ³ /h CS系 : 1.4m ³ /h (3/2 5:00 現在)	給水系 : 1.4m ³ /h CS系 : 1.5m ³ /h (3/2 5:00 現在)	給水系 : 1.4m ³ /h CS系 : 1.4m ³ /h (3/2 5:00 現在)	
原子炉圧力容器 底部温度	VESSEL BOTTOM HEAD (TE-263-69L1) : 13.2°C 原子炉 SKIPT JOINT 上部 (TE-263-69H1) : 13.1°C VESSEL DOWN COMMER (TE-263-69G2) : 13.0°C (3/2 5:00 現在)	VESSEL WALL ABOVE BOTTOM HEAD (TE-2-3-69H3) : 18.8°C RPV温度 (TE-2-3-69R) : 18.8°C (3/2 5:00 現在)	スカートジャンクション上部温度 (TE-2-3-69F1) : 18.1°C RPV底部ハット上部温度 (TE-2-3-69H1) : 16.4°C (3/2 5:00 現在)	
原子炉格納容器 内温度	HVH-12A RETURN AIR (TE-1625A) : 13.4°C HVH-12A SUPPLY AIR (TE-1625F) : 13.0°C (3/2 5:00 現在)	RETURN AIR DRYWELL COOLER (TE-16-114B) : 19.4°C SUPPLY AIR D/W COOLER HVH2-16B (TE-16-114G#1) : 19.3°C (3/2 5:00 現在)	格納容器空調機入り空気温度 (TE-16-114A) : 17.6°C 格納容器空調機供給空気温度 (TE-16-114F#1) : 16.0°C (3/2 5:00 現在)	
原子炉格納容器 圧力	0.33kPa g (3/2 5:00 現在)	4.64kPa g (3/2 5:00 現在)	0.29kPa g (3/2 5:00 現在)	
空素吸入流量 ※3	RPV (RVH) : 13.96Nm ³ /h (JP-A) : 14.43Nm ³ /h (JP-B) : -Nm ³ /h PCV : -Nm ³ /h (3/2 5:00 現在)	RPV : 12.51Nm ³ /h PCV : -Nm ³ /h (3/2 5:00 現在)	RPV : 16.68Nm ³ /h PCV : -Nm ³ /h (3/2 5:00 現在)	※4
原子炉格納容器 ガス管理システム 排気流量	20.0m ³ /h (3/2 5:00 現在)	17.72Nm ³ /h (3/2 5:00 現在)	18.09Nm ³ /h (3/2 5:00 現在)	
原子炉格納容器 水素濃度 ※1	A系 : 0.00vol% B系 : 0.00vol% (3/2 5:00 現在)	A系 : 0.06vol% B系 : 0.09vol% (3/2 5:00 現在)	A系 : 0.07vol% B系 : 0.06vol% (3/2 5:00 現在)	
原子炉格納容器 放射能濃度 (Xe135) ※2	A系 : 指示値 8.50E-04 検出限界値 4.30E-04 Ba/cm B系 : 指示値 1.26E-03 検出限界値 3.70E-04 Ba/cm (3/2 5:00 現在)	A系 : 指示値 ND 検出限界値 1.7E-01 Ba/cm B系 : 指示値 ND 検出限界値 1.5E-01 Ba/cm (3/2 5:00 現在)	A系 : 指示値 ND 検出限界値 2.5E-01 Ba/cm B系 : 指示値 ND 検出限界値 2.5E-01 Ba/cm (3/2 5:00 現在)	※7
使用済燃料プール 水温度	25.5°C (2/1 11:00 現在)	28.5°C (3/1 5:00 現在)	28.0°C (3/2 5:00 現在)	12.6°C (3/2 5:00 現在)
FPC 1注水ノリカ 水位	3.50m (2/1 11:00 現在)	5.70m (3/2 5:00 現在)	4.29m (3/2 5:00 現在)	38.34x100mm (3/2 5:00 現在)

【計測値に関する補足】
 ※1 : 検出値がマイナスの場合は0.00vol%と記載する。(水素濃度が極めて低い場合は、計測機器によりマイナズ表示される場合があるため)
 ※2 : 原子炉格納容器ガス管理システムの放射能濃度を記載する。
 ※3 : 原子炉格納容器排気流量の単位はNDと記載する。
 ※4 : 原子炉格納容器排気流量の単位はNm³/hと記載する。
 ※5 : 4号機使用済燃料プール格納容器水素濃度の単位はvol%と記載する。
 ※6 : 2号機使用済燃料プール格納容器水素濃度の単位はvol%と記載する。
 ※7 : 3/1 11:00現在の3号機原子炉格納容器放射能濃度の単位はBa/cmと記載する。

※1 : 原子炉格納容器ガス管理システムの放射能濃度を記載する。
 ※2 : 原子炉格納容器排気流量の単位はNDと記載する。
 ※3 : 原子炉格納容器排気流量の単位はNm³/hと記載する。
 ※4 : 原子炉格納容器排気流量の単位はNm³/hと記載する。
 ※5 : 4号機使用済燃料プール格納容器水素濃度の単位はvol%と記載する。
 ※6 : 2号機使用済燃料プール格納容器水素濃度の単位はvol%と記載する。
 ※7 : 3/1 11:00現在の3号機原子炉格納容器放射能濃度の単位はBa/cmと記載する。

3/9

福島第一原子力発電所 モニタリング結果(モニタリングカー・気象関係)

場所	日時	線量率 ($\mu\text{Sv/h}$)	中性子線量率 ($\mu\text{Sv/h}$)	天候	風向	風速 (m/s)
西門	2018/3/1 14:00	-	<0.01	晴れ	WNW	3.7
西門	2018/3/1 14:10	-	<0.01	晴れ	W	3.0
西門	2018/3/1 14:20	-	<0.01	晴れ	W	4.3
西門	2018/3/1 14:30	-	<0.01	晴れ	W	3.5
西門	2018/3/1 14:40	-	<0.01	晴れ	WNW	3.2
西門	2018/3/1 14:50	-	<0.01	晴れ	WNW	5.4
西門	2018/3/1 15:00	-	<0.01	晴れ	W	3.8
西門	2018/3/1 15:10	-	<0.01	晴れ	WNW	5.6
西門	2018/3/1 15:20	-	<0.01	晴れ	WNW	4.8
西門	2018/3/1 15:30	-	<0.01	晴れ	WNW	5.6
西門	2018/3/1 15:40	-	<0.01	晴れ	WNW	4.7
西門	2018/3/1 15:50	-	<0.01	晴れ	WNW	5.1
西門	2018/3/1 16:00	-	<0.01	晴れ	WNW	3.6
西門	2018/3/1 16:10	-	<0.01	晴れ	W	3.7
西門	2018/3/1 16:20	-	<0.01	晴れ	W	3.1
西門	2018/3/1 16:30	-	<0.01	晴れ	W	3.4
西門	2018/3/1 16:40	-	<0.01	晴れ	W	3.4
西門	2018/3/1 16:50	-	<0.01	晴れ	W	3.0
西門	2018/3/1 17:00	-	<0.01	晴れ	W	3.0
西門	2018/3/1 17:10	-	<0.01	晴れ	W	2.9
西門	2018/3/1 17:20	-	<0.01	晴れ	W	1.7
西門	2018/3/1 17:30	-	<0.01	晴れ	W	2.3
西門	2018/3/1 17:40	-	<0.01	晴れ	WNW	2.4
西門	2018/3/1 17:50	-	<0.01	晴れ	WNW	2.5
西門	2018/3/1 18:00	-	<0.01	晴れ	WNW	2.5
西門	2018/3/1 18:10	-	<0.01	曇り	WNW	1.6
西門	2018/3/1 18:20	-	<0.01	曇り	WNW	1.8
西門	2018/3/1 18:30	-	<0.01	曇り	WNW	2.1
西門	2018/3/1 18:40	-	<0.01	曇り	WNW	3.6
西門	2018/3/1 18:50	-	<0.01	雨	WNW	4.3
西門	2018/3/1 19:00	-	<0.01	雨	WNW	2.9
西門	2018/3/1 19:10	-	<0.01	曇り	W	1.4
西門	2018/3/1 19:20	-	<0.01	曇り	W	1.6
西門	2018/3/1 19:30	-	<0.01	曇り	WNW	2.4
西門	2018/3/1 19:40	-	<0.01	曇り	WNW	2.0
西門	2018/3/1 19:50	-	<0.01	雨	WNW	2.5
西門	2018/3/1 20:00	-	<0.01	雨	WNW	4.2
西門	2018/3/1 20:10	-	<0.01	曇り	WNW	2.7
西門	2018/3/1 20:20	-	<0.01	曇り	WNW	3.0
西門	2018/3/1 20:30	-	<0.01	曇り	W	2.2
西門	2018/3/1 20:40	-	<0.01	曇り	W	1.6
西門	2018/3/1 20:50	-	<0.01	曇り	WNW	3.0
西門	2018/3/1 21:00	-	<0.01	雨	WNW	2.8
西門	2018/3/1 21:10	-	<0.01	曇り	WNW	3.7
西門	2018/3/1 21:20	-	<0.01	曇り	WNW	2.7
西門	2018/3/1 21:30	-	<0.01	曇り	W	2.2
西門	2018/3/1 21:40	-	<0.01	雨	W	1.9
西門	2018/3/1 21:50	-	<0.01	曇り	W	2.8
西門	2018/3/1 22:00	-	<0.01	曇り	W	2.3
西門	2018/3/1 22:10	-	<0.01	曇り	W	2.4
西門	2018/3/1 22:20	-	<0.01	曇り	WNW	3.2
西門	2018/3/1 22:30	-	<0.01	曇り	WNW	3.1
西門	2018/3/1 22:40	-	<0.01	曇り	W	2.6
西門	2018/3/1 22:50	-	<0.01	曇り	W	3.2
西門	2018/3/1 23:00	-	<0.01	曇り	W	2.6
西門	2018/3/1 23:10	-	<0.01	曇り	W	2.7
西門	2018/3/1 23:20	-	<0.01	雨	WNW	3.5
西門	2018/3/1 23:30	-	<0.01	曇り	WNW	3.2
西門	2018/3/1 23:40	-	<0.01	曇り	WNW	3.1
西門	2018/3/1 23:50	-	<0.01	雨	WNW	3.7
西門	2018/3/2 0:00	-	<0.01	雨	WNW	3.9

4/9

福島第一原子力発電所 モニタリング結果(モニタリングカー・気象関係)						
場所	日時	線量率 ($\mu\text{Sv/h}$)	中性子線量率 ($\mu\text{Sv/h}$)	天候	風向	風速 (m/s)
西門	2018/3/2 0:10	-	<0.01	雨	WNW	4.0
西門	2018/3/2 0:20	-	<0.01	曇り	WNW	3.8
西門	2018/3/2 0:30	-	<0.01	曇り	WNW	3.7
西門	2018/3/2 0:40	-	<0.01	曇り	WNW	3.3
西門	2018/3/2 0:50	-	<0.01	曇り	WNW	2.3
西門	2018/3/2 1:00	-	<0.01	曇り	W	2.3
西門	2018/3/2 1:10	-	<0.01	曇り	WSW	1.2
西門	2018/3/2 1:20	-	<0.01	曇り	W	1.1
西門	2018/3/2 1:30	-	<0.01	曇り	WNW	3.0
西門	2018/3/2 1:40	-	<0.01	曇り	W	2.3
西門	2018/3/2 1:50	-	<0.01	曇り	WNW	2.0
西門	2018/3/2 2:00	-	<0.01	曇り	W	1.7
西門	2018/3/2 2:10	-	<0.01	雨	WSW	1.1
西門	2018/3/2 2:20	-	<0.01	雨	W	2.2
西門	2018/3/2 2:30	-	<0.01	曇り	WNW	2.2
西門	2018/3/2 2:40	-	<0.01	雨	NW	2.3
西門	2018/3/2 2:50	-	<0.01	雨	WNW	2.4
西門	2018/3/2 3:00	-	<0.01	雨	W	1.5
西門	2018/3/2 3:10	-	<0.01	曇り	W	1.5
西門	2018/3/2 3:20	-	<0.01	曇り	W	2.4
西門	2018/3/2 3:30	-	<0.01	曇り	W	1.6
西門	2018/3/2 3:40	-	<0.01	曇り	W	1.2
西門	2018/3/2 3:50	-	<0.01	曇り	W	1.6
西門	2018/3/2 4:00	-	<0.01	曇り	W	1.1
西門	2018/3/2 4:10	-	<0.01	曇り	WSW	1.2
西門	2018/3/2 4:20	-	<0.01	曇り	W	1.3
西門	2018/3/2 4:30	-	<0.01	曇り	W	1.4
西門	2018/3/2 4:40	-	<0.01	曇り	W	1.2
西門	2018/3/2 4:50	-	<0.01	曇り	W	0.8
西門	2018/3/2 5:00	-	<0.01	曇り	WNW	1.3
西門	2018/3/2 5:10	-	<0.01	曇り	WSW	0.7
西門	2018/3/2 5:20	-	<0.01	曇り	SSW	0.6
西門	2018/3/2 5:30	-	<0.01	曇り	WNW	1.9
西門	2018/3/2 5:40	-	<0.01	曇り	WNW	2.4
西門	2018/3/2 5:50	-	<0.01	曇り	W	1.7
西門	2018/3/2 6:00	-	<0.01	曇り	WNW	1.7
西門	2018/3/2 6:10	-	<0.01	晴れ	W	1.4
西門	2018/3/2 6:20	-	<0.01	晴れ	WNW	2.5
西門	2018/3/2 6:30	-	<0.01	晴れ	WNW	1.9
西門	2018/3/2 6:40	-	<0.01	晴れ	WNW	1.9
西門	2018/3/2 6:50	-	<0.01	晴れ	WNW	1.9
西門	2018/3/2 7:00	-	<0.01	晴れ	NW	2.6
西門	2018/3/2 7:10	-	<0.01	晴れ	WNW	2.5
西門	2018/3/2 7:20	-	<0.01	晴れ	WNW	3.0
西門	2018/3/2 7:30	-	<0.01	晴れ	WNW	3.0
西門	2018/3/2 7:40	-	<0.01	晴れ	NW	4.4
西門	2018/3/2 7:50	-	<0.01	晴れ	NW	5.0
西門	2018/3/2 8:00	-	<0.01	晴れ	WNW	3.9
西門	2018/3/2 8:10	-	<0.01	晴れ	NW	5.5
西門	2018/3/2 8:20	-	<0.01	晴れ	WNW	5.8
西門	2018/3/2 8:30	-	<0.01	晴れ	NW	4.8
西門	2018/3/2 8:40	-	<0.01	晴れ	WNW	4.1
西門	2018/3/2 8:50	-	<0.01	晴れ	WNW	4.4
西門	2018/3/2 9:00	-	<0.01	晴れ	WNW	5.2
西門	2018/3/2 9:10	-	<0.01	晴れ	NW	5.5
西門	2018/3/2 9:20	-	<0.01	晴れ	NW	7.4
西門	2018/3/2 9:30	-	<0.01	晴れ	WNW	5.9
西門	2018/3/2 9:40	-	<0.01	晴れ	WNW	5.7
西門	2018/3/2 9:50	-	<0.01	晴れ	WNW	4.8
西門	2018/3/2 10:00	-	<0.01	晴れ	WNW	4.2

福島第一原子力発電所 モニタリングポスト空間線量率($\mu\text{Sv/h}$)

5/9

測定日時	MP-1	MP-2	MP-3	MP-4	MP-5	MP-6	MP-7	MP-8	スタック(95m)		感雨
									風向	風速(m/s)	
2018/3/1 14:00	0.852	1.404	0.891	1.664	1.123	0.483	0.857	0.822	W	8.7	無
2018/3/1 14:10	0.855	1.404	0.891	1.664	1.125	0.483	0.857	0.820	W	10.5	無
2018/3/1 14:20	0.851	1.402	0.891	1.666	1.126	0.484	0.856	0.819	W	13.3	無
2018/3/1 14:30	0.855	1.404	0.889	1.667	1.127	0.481	0.858	0.823	W	12.1	無
2018/3/1 14:40	0.852	1.404	0.891	1.666	1.127	0.481	0.855	0.822	W	12.1	無
2018/3/1 14:50	0.856	1.408	0.892	1.667	1.128	0.482	0.856	0.821	W	15.0	無
2018/3/1 15:00	0.854	1.414	0.891	1.665	1.129	0.483	0.856	0.822	W	13.5	無
2018/3/1 15:10	0.853	1.413	0.892	1.667	1.130	0.481	0.858	0.821	W	16.9	無
2018/3/1 15:20	0.854	1.417	0.892	1.670	1.128	0.483	0.856	0.822	W	15.3	無
2018/3/1 15:30	0.855	1.412	0.892	1.669	1.130	0.481	0.858	0.821	W	15.5	無
2018/3/1 15:40	0.855	1.414	0.892	1.669	1.130	0.483	0.857	0.822	W	22.1	無
2018/3/1 15:50	0.853	1.417	0.891	1.670	1.130	0.482	0.857	0.820	***	***	無
2018/3/1 16:00	0.853	1.415	0.888	1.671	1.129	0.482	0.856	0.823	WSW	15.0	無
2018/3/1 16:10	0.853	1.418	0.890	1.671	1.131	0.484	0.856	0.823	WSW	16.6	無
2018/3/1 16:20	0.854	1.414	0.892	1.672	1.134	0.485	0.859	0.821	W	19.1	無
2018/3/1 16:30	0.856	1.416	0.893	1.673	1.129	0.483	0.855	0.822	WSW	14.7	無
2018/3/1 16:40	0.853	1.416	0.889	1.674	1.130	0.483	0.856	0.823	WSW	18.5	無
2018/3/1 16:50	0.855	1.419	0.892	1.675	1.133	0.484	0.855	0.824	W	14.9	無
2018/3/1 17:00	0.854	1.419	0.892	1.673	1.131	0.484	0.856	0.824	WSW	13.3	無
2018/3/1 17:10	0.855	1.422	0.894	1.677	1.134	0.484	0.855	0.822	W	13.5	無
2018/3/1 17:20	0.854	1.421	0.894	1.674	1.130	0.483	0.857	0.825	WSW	8.2	無
2018/3/1 17:30	0.854	1.419	0.893	1.676	1.133	0.484	0.857	0.825	WSW	12.2	無
2018/3/1 17:40	0.856	1.422	0.894	1.676	1.136	0.484	0.856	0.824	WSW	10.6	無
2018/3/1 17:50	0.855	1.421	0.894	1.677	1.134	0.484	0.857	0.825	W	8.6	無
2018/3/1 18:00	0.856	1.421	0.895	1.674	1.136	0.484	0.857	0.823	W	6.5	無
2018/3/1 18:10	0.857	1.422	0.893	1.676	1.137	0.484	0.856	0.823	W	5.4	無
2018/3/1 18:20	0.855	1.420	0.894	1.679	1.136	0.484	0.857	0.826	W	5.7	無
2018/3/1 18:30	0.856	1.421	0.894	1.677	1.136	0.484	0.858	0.824	W	6.8	無
2018/3/1 18:40	0.856	1.421	0.896	1.677	1.140	0.485	0.859	0.824	W	9.7	無
2018/3/1 18:50	0.853	1.424	0.893	1.675	1.136	0.483	0.857	0.824	W	13.5	有
2018/3/1 19:00	0.855	1.421	0.893	1.675	1.137	0.484	0.858	0.823	W	11.0	有
2018/3/1 19:10	0.854	1.420	0.893	1.676	1.135	0.483	0.855	0.823	WSW	7.3	無
2018/3/1 19:20	0.853	1.420	0.892	1.676	1.137	0.484	0.855	0.822	WSW	8.6	無
2018/3/1 19:30	0.852	1.422	0.895	1.679	1.136	0.483	0.858	0.824	W	9.2	無
2018/3/1 19:40	0.855	1.421	0.895	1.678	1.138	0.483	0.857	0.823	W	5.5	無
2018/3/1 19:50	0.854	1.422	0.894	1.678	1.137	0.483	0.856	0.821	WNW	10.9	有
2018/3/1 20:00	0.855	1.423	0.895	1.679	1.138	0.483	0.857	0.823	WNW	8.2	有
2018/3/1 20:10	0.854	1.422	0.894	1.679	1.137	0.483	0.858	0.823	WSW	9.0	無
2018/3/1 20:20	0.852	1.423	0.894	1.677	1.137	0.483	0.859	0.824	W	12.6	無
2018/3/1 20:30	0.856	1.423	0.893	1.679	1.136	0.482	0.858	0.822	WSW	10.0	無
2018/3/1 20:40	0.853	1.423	0.893	1.680	1.140	0.481	0.855	0.824	W	10.0	無
2018/3/1 20:50	0.857	1.420	0.894	1.677	1.137	0.483	0.856	0.823	W	12.0	無
2018/3/1 21:00	0.854	1.422	0.892	1.680	1.138	0.482	0.857	0.824	W	10.9	有
2018/3/1 21:10	0.855	1.423	0.893	1.679	1.138	0.482	0.857	0.824	W	8.3	無
2018/3/1 21:20	0.854	1.424	0.892	1.680	1.139	0.483	0.855	0.823	W	8.5	無
2018/3/1 21:30	0.855	1.422	0.892	1.680	1.139	0.483	0.855	0.825	WSW	9.5	無
2018/3/1 21:40	0.854	1.424	0.894	1.679	1.137	0.483	0.857	0.823	W	11.7	有
2018/3/1 21:50	0.853	1.424	0.894	1.678	1.139	0.483	0.856	0.824	W	12.4	無
2018/3/1 22:00	0.854	1.423	0.892	1.680	1.137	0.482	0.859	0.825	W	11.3	無
2018/3/1 22:10	0.855	1.424	0.894	1.681	1.141	0.483	0.858	0.825	W	10.9	無
2018/3/1 22:20	0.853	1.425	0.893	1.679	1.140	0.483	0.859	0.824	W	11.3	無
2018/3/1 22:30	0.854	1.423	0.892	1.681	1.138	0.484	0.859	0.823	W	11.7	無
2018/3/1 22:40	0.855	1.423	0.895	1.680	1.139	0.483	0.860	0.823	W	11.6	無
2018/3/1 22:50	0.853	1.425	0.895	1.679	1.139	0.484	0.859	0.824	WSW	12.4	無
2018/3/1 23:00	0.854	1.426	0.895	1.684	1.143	0.483	0.860	0.825	WSW	13.5	無
2018/3/1 23:10	0.854	1.424	0.895	1.681	1.140	0.483	0.858	0.823	WSW	12.5	無
2018/3/1 23:20	0.856	1.424	0.893	1.684	1.141	0.482	0.859	0.824	W	13.3	有
2018/3/1 23:30	0.854	1.425	0.895	1.684	1.139	0.484	0.857	0.824	W	11.3	無
2018/3/1 23:40	0.854	1.426	0.893	1.683	1.138	0.483	0.861	0.824	W	10.9	無
2018/3/1 23:50	0.854	1.427	0.894	1.682	1.140	0.483	0.859	0.824	W	13.3	有
2018/3/2 0:00	0.857	1.425	0.894	1.685	1.140	0.483	0.859	0.824	W	13.8	有

***強風の為指示値読取れず

福島第一原子力発電所 モニタリングポスト空間線量率($\mu\text{Sv/h}$)

6/9

測定日時	MP-1	MP-2	MP-3	MP-4	MP-5	MP-6	MP-7	MP-8	スタック(95m)		感雨
									風向	風速(m/s)	
2018/3/2 0:10	0.854	1.428	0.893	1.683	1.140	0.483	0.857	0.822	W	13.1	有
2018/3/2 0:20	0.854	1.425	0.895	1.682	1.138	0.483	0.859	0.826	W	12.0	無
2018/3/2 0:30	0.853	1.425	0.890	1.681	1.140	0.482	0.857	0.823	WSW	12.1	無
2018/3/2 0:40	0.854	1.426	0.891	1.686	1.140	0.481	0.857	0.825	W	12.0	無
2018/3/2 0:50	0.852	1.427	0.892	1.683	1.138	0.482	0.859	0.825	W	9.9	無
2018/3/2 1:00	0.854	1.428	0.893	1.684	1.139	0.483	0.857	0.823	W	6.1	無
2018/3/2 1:10	0.854	1.422	0.893	1.683	1.140	0.484	0.859	0.825	W	6.8	無
2018/3/2 1:20	0.852	1.427	0.894	1.686	1.141	0.482	0.858	0.823	WSW	6.4	無
2018/3/2 1:30	0.854	1.427	0.892	1.686	1.141	0.483	0.859	0.824	W	9.0	無
2018/3/2 1:40	0.852	1.427	0.893	1.683	1.140	0.483	0.859	0.823	WSW	7.8	無
2018/3/2 1:50	0.853	1.425	0.894	1.687	1.142	0.484	0.858	0.823	W	8.4	無
2018/3/2 2:00	0.854	1.428	0.894	1.685	1.142	0.483	0.858	0.825	WSW	5.4	無
2018/3/2 2:10	0.854	1.427	0.894	1.684	1.138	0.482	0.858	0.824	WSW	5.3	有
2018/3/2 2:20	0.853	1.427	0.894	1.683	1.141	0.483	0.857	0.823	W	6.8	有
2018/3/2 2:30	0.853	1.428	0.890	1.686	1.143	0.481	0.857	0.824	W	8.5	無
2018/3/2 2:40	0.849	1.427	0.892	1.686	1.143	0.484	0.856	0.822	W	7.3	有
2018/3/2 2:50	0.855	1.427	0.893	1.686	1.143	0.481	0.857	0.823	W	7.4	有
2018/3/2 3:00	0.851	1.427	0.893	1.686	1.142	0.481	0.860	0.824	W	5.4	有
2018/3/2 3:10	0.855	1.429	0.894	1.686	1.143	0.484	0.857	0.822	W	7.3	無
2018/3/2 3:20	0.852	1.428	0.892	1.686	1.142	0.482	0.859	0.823	W	8.9	無
2018/3/2 3:30	0.856	1.425	0.893	1.684	1.141	0.483	0.858	0.825	W	8.0	無
2018/3/2 3:40	0.853	1.428	0.893	1.681	1.141	0.482	0.858	0.824	WSW	5.9	無
2018/3/2 3:50	0.852	1.428	0.892	1.681	1.139	0.481	0.857	0.825	W	6.8	無
2018/3/2 4:00	0.852	1.428	0.894	1.682	1.140	0.482	0.858	0.824	W	6.9	無
2018/3/2 4:10	0.852	1.429	0.890	1.683	1.140	0.482	0.858	0.824	WSW	6.6	無
2018/3/2 4:20	0.852	1.425	0.892	1.684	1.139	0.482	0.857	0.822	W	5.8	無
2018/3/2 4:30	0.851	1.425	0.891	1.684	1.140	0.483	0.855	0.823	WSW	5.8	無
2018/3/2 4:40	0.853	1.426	0.893	1.681	1.141	0.483	0.858	0.823	W	5.6	無
2018/3/2 4:50	0.852	1.428	0.893	1.684	1.140	0.482	0.856	0.823	WNW	3.7	無
2018/3/2 5:00	0.854	1.426	0.893	1.685	1.139	0.481	0.856	0.822	W	4.0	無
2018/3/2 5:10	0.852	1.428	0.890	1.681	1.140	0.482	0.856	0.822	W	2.6	無
2018/3/2 5:20	0.852	1.416	0.894	1.684	1.140	0.482	0.856	0.823	WNW	3.0	無
2018/3/2 5:30	0.849	1.418	0.893	1.682	1.143	0.479	0.858	0.824	WNW	5.8	無
2018/3/2 5:40	0.851	1.428	0.894	1.686	1.142	0.482	0.857	0.826	W	6.9	無
2018/3/2 5:50	0.853	1.427	0.892	1.685	1.143	0.480	0.856	0.823	W	6.5	無
2018/3/2 6:00	0.851	1.427	0.891	1.686	1.140	0.482	0.857	0.823	W	7.0	無
2018/3/2 6:10	0.850	1.428	0.890	1.683	1.140	0.482	0.857	0.824	WNW	7.2	無
2018/3/2 6:20	0.850	1.428	0.892	1.683	1.144	0.481	0.857	0.823	W	7.5	無
2018/3/2 6:30	0.850	1.427	0.893	1.685	1.139	0.480	0.856	0.821	WNW	7.3	無
2018/3/2 6:40	0.851	1.428	0.891	1.684	1.143	0.480	0.856	0.822	WNW	6.0	無
2018/3/2 6:50	0.851	1.427	0.892	1.683	1.142	0.480	0.857	0.821	WNW	7.4	無
2018/3/2 7:00	0.849	1.426	0.890	1.683	1.143	0.479	0.857	0.822	WNW	6.8	無
2018/3/2 7:10	0.851	1.426	0.892	1.685	1.141	0.480	0.858	0.822	WNW	9.7	無
2018/3/2 7:20	0.853	1.428	0.893	1.684	1.142	0.479	0.857	0.823	WNW	9.2	無
2018/3/2 7:30	0.853	1.428	0.891	1.684	1.142	0.479	0.857	0.824	W	8.3	無
2018/3/2 7:40	0.853	1.428	0.891	1.684	1.144	0.480	0.857	0.825	WNW	9.8	無
2018/3/2 7:50	0.851	1.428	0.892	1.685	1.142	0.479	0.858	0.822	WNW	14.2	無
2018/3/2 8:00	0.851	1.429	0.891	1.685	1.143	0.481	0.856	0.823	WNW	11.3	無
2018/3/2 8:10	0.852	1.427	0.892	1.684	1.143	0.480	0.858	0.821	WNW	13.3	無
2018/3/2 8:20	0.853	1.428	0.892	1.683	1.141	0.479	0.857	0.821	W	11.7	無
2018/3/2 8:30	0.855	1.428	0.893	1.688	1.141	0.477	0.857	0.823	WNW	12.7	無
2018/3/2 8:40	0.853	1.427	0.893	1.685	1.142	0.477	0.857	0.822	WNW	9.6	無
2018/3/2 8:50	0.854	1.428	0.892	1.683	1.143	0.477	0.857	0.822	W	9.7	無
2018/3/2 9:00	0.854	1.429	0.894	1.686	1.144	0.478	0.855	0.824	WNW	12.7	無
2018/3/2 9:10	0.857	1.427	0.893	1.686	1.142	0.479	0.857	0.825	WNW	10.5	無
2018/3/2 9:20	0.854	1.412	0.894	1.685	1.143	0.480	0.856	0.824	WNW	13.5	無
2018/3/2 9:30	0.854	1.425	0.893	1.682	1.140	0.480	0.857	0.824	WNW	13.3	無
2018/3/2 9:40	0.856	1.422	0.896	1.687	1.140	0.481	0.855	0.826	WNW	12.2	無
2018/3/2 9:50	0.855	1.422	0.893	1.688	1.142	0.480	0.857	0.824	W	14.4	無
2018/3/2 10:00	0.853	1.427	0.895	1.688	1.144	0.481	0.856	0.822	W	13.0	無

福島第一原子力発電所 モニタリング結果(可搬型MP)			
日時	事務本館南側線量率 (mSv/h)	正門線量率 (μ Sv/h)	西門線量率 (μ Sv/h)
2018/3/1 14:00	0.014	1	1
2018/3/1 14:30	0.014	1	1
2018/3/1 15:00	0.014	1	1
2018/3/1 15:30	0.014	1	1
2018/3/1 16:00	0.014	1	1
2018/3/1 16:30	0.014	1	1
2018/3/1 17:00	0.014	1	1
2018/3/1 17:30	0.014	1	1
2018/3/1 18:00	0.014	1	1
2018/3/1 18:30	0.014	1	1
2018/3/1 19:00	0.014	1	1
2018/3/1 19:30	0.014	1	1
2018/3/1 20:00	0.014	1	1
2018/3/1 20:30	0.014	1	1
2018/3/1 21:00	0.014	1	1
2018/3/1 21:30	0.013	1	1
2018/3/1 22:00	0.014	1	1
2018/3/1 22:30	0.014	1	1
2018/3/1 23:00	0.014	1	1
2018/3/1 23:30	0.014	1	1
2018/3/2 0:00	0.014	1	1
2018/3/2 0:30	0.014	1	1
2018/3/2 1:00	0.014	1	1
2018/3/2 1:30	0.014	1	1
2018/3/2 2:00	0.014	1	1
2018/3/2 2:30	0.014	1	1
2018/3/2 3:00	0.014	1	1
2018/3/2 3:30	0.014	1	1
2018/3/2 4:00	0.014	1	1
2018/3/2 4:30	0.014	1	1
2018/3/2 5:00	0.014	1	1
2018/3/2 5:30	0.014	1	1
2018/3/2 6:00	0.014	1	1
2018/3/2 6:30	0.014	1	1
2018/3/2 7:00	0.014	1	1
2018/3/2 7:30	0.014	1	1
2018/3/2 8:00	0.014	1	1
2018/3/2 8:30	0.014	1	1
2018/3/2 9:00	0.014	1	1
2018/3/2 9:30	0.014	1	1
2018/3/2 10:00	0.014	1	1

7/9

8/9

2018年3月2日

集中廃棄物処理施設周辺 サブドレン水核種分析結果

I-131 (Bq/L)

Table with columns for measurement location (測定場所) and dates from 2/11 to 3/1. Rows 1-10 show data for I-131, with values ranging from ND to 6.7 Bq/L.

Cs-134 (Bq/L)

Table with columns for measurement location (測定場所) and dates from 2/11 to 3/1. Rows 1-10 show data for Cs-134, with values ranging from ND to 6.7 Bq/L.

Cs-137 (Bq/L)

Table with columns for measurement location (測定場所) and dates from 2/11 to 3/1. Rows 1-10 show data for Cs-137, with values ranging from ND to 64 Bq/L.

- <測定箇所>
①4号T/B建屋南東
②プロセスマシ建屋北東
③プロセスマシ建屋南東
④プロセスマシ建屋南西
⑤焼固体廃棄物減容処理建屋南
⑥サイトバンク建屋南西
⑦焼固体廃棄物減容処理建屋西側
⑧焼固体廃棄物減容処理建屋北
⑨サイトバンク建屋南東

※1-はサンプリング、測定を実施していないことを示す。
※2は②が検出不能となったため、地下水流の上流側として選定し、週1回程度の頻度で測定(2011/4/29~)
※3は地下水流の下流側であることから、追加で測定(2011/5/26~)
※4を追加で測定(2011/8/2~)
※5は検出限界未満を抜き、() 内に検出限界値を示す。
※6は検出限界により採取中止

9/9

2018年3月2日
東京電力ホールディングス株式会社
福島第一廃炉推進カンパニー

福島第一原子力発電所 サブドレン・地下水ドレン浄化水の分析結果

単位: Bq/L

	一時貯水タンクK (サンプルタンクK)		運用目標	告示濃度 ※1 限度	WHO飲料水 水質ガイドライン
	東京電力	第三者機関			
採取日	2018年2月26日	2018年2月26日			
採取時刻	9:01	9:01			
貯水量 [m ³]	340	340			
セシウム134	ND(0.52)	ND(0.59)	1	60	10
セシウム137	ND(0.75)	ND(0.58)	1	90	10
その他 ガンマ核種	検出なし	検出なし	※2 検出されないこと		
全ベータ	ND(0.72)	ND(0.31)	3(1) (注)		
トリチウム	710	760	1,500	60,000	10,000

* 第三者機関: 東北緑化環境保全株式会社

* NDは検出限界値未満を表し、()内に検出限界値を示す。

(注) 運用目標の全ベータについては、10日に1回程度の分析では、検出限界値を 1 Bq/Lに下げて実施。

※1 東京電力株式会社福島第一原子力発電所原子炉施設の保安及び特定核燃料物質の防護に関する規則に定める告示濃度限度
(別表第2第六欄: 周辺監視区域外の水中の濃度限度 [本表では、Bq/cm³の表記をBq/Lに換算した値を記載])

※2 セシウム134, セシウム137の検出限界値「1Bq/L未満」を確認する測定にて検出されないこと(天然核種を除く)。

訂正

rev1

18:39 夏

rev1発信日時

集中廃棄物処理施設周辺 サブドレン水核種分析結果については、平成30年3月3日18時00分1/Q
採取中止のため、以下の通り表現を訂正する。

様式0-1(1/2)

応急措置の概要 (原子炉施設)

(第17741報)

平成30年3月2日11時40分

内閣総理大臣, 原子力規制委員会, 福島県知事, 大熊町長, 双葉町長 殿

第25条報告

報告者名 東京電力ホールディングス株式会社
福島第一廃炉推進カンパニー
福島第一原子力発電所
原子力防災管理者 内田 俊志
連絡先 0240-30-9301

原子力災害特別措置法第25条第2項の規定に基づき、応急措置の概要を以下の通り報告します。

原子力事業所の名称及び場所	福島第一原子力発電所 福島県双葉郡大熊町大字夫沢字北原22
特定事象の発生箇所(注1)	福島第一原子力発電所
特定事象の発生時刻(注1)	平成23年3月11日 16時36分(24時間表示)
特定事象の種類(注1)	非常用炉心冷却装置注水不能 (原災法政令第6条第4項第4号, 省令第21条第1項ロ)
発生事象と対応の概要(注2)	<p>(対応日時, 対応の概要) プラント関連パラメータ、発電所敷地内におけるモニタリング結果、及びタンクエリアパトロール結果等について、下記の通りお知らせいたします。</p> <ul style="list-style-type: none"> ・プラント関連パラメータ [3月2日 5時00分現在] ・発電所敷地内におけるモニタリング結果 [3月2日10時00分現在] ・集中廃棄物処理施設周辺 サブドレン水核種分析結果 [採取日 3月1日] ←採取中止 <p>今回の集中廃棄物処理施設周辺 サブドレン水核種分析結果については、悪天候のため、採取中止</p> <p>昨日のタンクエリアパトロール及び汚染水タンク水位計による常時監視において、漏えい等の異常はありませんでした。</p> <p>サブドレン他水処理施設一時貯水タンクKの当社及び第三者機関による分析結果については、共に運用目標値を満足していたことから、3月3日に排水を実施します。 排水開始・終了の実績については、別途お知らせします。</p> <ul style="list-style-type: none"> ・福島第一原子力発電所 サブドレン・地下水ドレン浄化水の分析結果 [採取日 2月26日] <p>【公表区分：その他】</p> <p>※添付の(有)・無</p>
その他の事項の対応(注3)	なし

備考 この用紙の大きさは、日本工業規格A4とする。

(注1) 最初に発生した警戒事態該当事象の発生箇所, 発生時刻, 種類について記載する。

(注2) 設備機器の状況, 故障機器の応急復旧, 拡大防止措置等の時刻, 場所, 内容について発生時刻順に記載する。

(注3) 緊急時対策本部の設置状況, 被ばく患者発生状況等について記載する。

2/9

福島第一原子力発電所 プラント関連パラメータ

2018年3月2日 5:00 現在

【留意事項】
本計測器については、異常やその他の事故進展の把握を助けて、通常の使用状態を維持するための、正しく測定されていない可能性のある計測値も存在している。プラントの状態を把握するために、このような計測の不確かさを考慮したうえで、複数の計測器から得られる情報を活用して変化の傾向にも留意して総合的に判断している。

	1号機	2号機	3号機	4号機
原子炉注水状況	給水系：1.6m ³ /h CS系：1.4m ³ /h (3/2 5:00 現在)	給水系：1.4m ³ /h CS系：1.5m ³ /h (3/2 5:00 現在)	給水系：1.4m ³ /h CS系：1.4m ³ /h (3/2 5:00 現在)	
原子炉圧力容器 底部温度	VESSEL BOTTOM HEAD (TE-263-69L1) : 13.2°C 原子炉 SKIRT JOINT 上部 (TE-263-69H1) : 13.1°C VESSEL DOWN COMMER (TE-263-69G2) : 13.0°C (3/2 5:00 現在)	VESSEL WALL ABOVE BOTTOM HEAD (TE-2-3-69H3) : 18.8°C RPV温度 (TE-2-3-69R) : 18.8°C (3/2 5:00 現在)	スカートジャンクション上部温度 (TE-2-3-69F1) : 18.1°C RPV底部ヘッド上部温度 (TE-2-3-69H1) : 16.4°C (3/2 5:00 現在)	
原子炉格納容器 内温度	HVH-12A RETURN AIR (TE-1625A) : 13.4°C HVH-12A SUPPLY AIR (TE-1625F) : 13.0°C (3/2 5:00 現在)	RETURN AIR DRYWELL COOLER (TE-16-114B) : 19.4°C SUPPLY AIR D/W COOLER HVH2-16B (TE-16-114G#1) : 19.3°C (3/2 5:00 現在)	格納容器空調機戻り空気温度 (TE-16-114A) : 17.6°C 格納容器空調機併給空気温度 (TE-16-114F#1) : 16.0°C (3/2 5:00 現在)	
原子炉格納容器 圧力	0.33kPa g (3/2 5:00 現在)	4.64kPa g (3/2 5:00 現在)	0.29kPa g (3/2 5:00 現在)	
空室封入流量 ※3	RPV (RVH) : 13.96Nm ³ /h (JP-A) : 14.43Nm ³ /h (JP-B) : -Nm ³ /h PCV : -Nm ³ /h (3/2 5:00 現在)	※4	RPV : 16.68Nm ³ /h PCV : -Nm ³ /h (3/2 5:00 現在)	※4
原子炉格納容器 ガス管理システム 排気流量	20.0m ³ /h (3/2 5:00 現在)	17.72Nm ³ /h (3/2 5:00 現在)	18.09Nm ³ /h (3/2 5:00 現在)	
原子炉格納容器 水素濃度 ※1	A系：0.00vol% B系：0.00vol% (3/2 5:00 現在)	A系：0.06vol% B系：0.09vol% (3/2 5:00 現在)	A系：0.07vol% B系：0.06vol% (3/2 5:00 現在)	
原子炉格納容器 放射能濃度 (Xe135) ※2	A系：指示値 8.50E-04 検出限界値 4.30E-04 Ba/cm ³ B系：指示値 1.26E-03 検出限界値 3.70E-04 Ba/cm ³ (3/2 5:00 現在)	A系：指示値 ND 検出限界値 1.7E-01 Ba/cm ³ B系：指示値 ND 検出限界値 1.5E-01 Ba/cm ³ (3/2 5:00 現在)	A系：指示値 ND 検出限界値 2.5E-01 Ba/cm ³ B系：指示値 ND 検出限界値 2.5E-01 Ba/cm ³ (3/2 5:00 現在)	※7
使用済燃料プール 水温度	25.5°C (2/1 11:00 現在)	28.5°C (3/1 5:00 現在)	28.0°C (3/2 5:00 現在)	12.6°C (3/2 5:00 現在)
FPC 及び P-7 カク 水位	3.50m (2/1 11:00 現在)	5.70m (3/2 5:00 現在)	4.29m (3/2 5:00 現在)	38.34X100mm (3/2 5:00 現在)

【計測値に関する事項】
※1：指示値が0.00vol%に付着する。(水素濃度が極めて低い場合は、計測精度によりマイナス表示される場合があるため)
※2：指示値が検出限界値未満の場合はNDと記載する。
※3：格納容器内排気流量の測定はNOと記載する。原子炉格納容器ガス管理システムの放射能濃度 (Xe135) を記載する。
※4：空室封入流量、圧力で流量補正した値を記載する。
※5：1号機使用済燃料プール水温度が異常停止中の為、2号機使用済燃料プール水温度に代わって空室のデータを記載。なお、停止期間終了(3/12 17時)時点の使用済燃料プール水温度は約4.4°C程度と推定。
※6：2号機使用済燃料プール水温度が異常停止中の為、2号機使用済燃料プール水温度に代わって空室のデータを記載。なお、停止期間終了(3/12 17時)時点の使用済燃料プール水温度は約23.5°C程度と推定。
※7：3/1 11:00現在の3号機原子炉格納容器放射能濃度 (Xe135) A系について、作業に伴うラウラー欠測中であつたためデータの取り直しをする。(中)指示値 -、検出限界値 -、放射能濃度 ND、検出限界値 2.5E-01

3/9

福島第一原子力発電所 モニタリング結果(モニタリングカー・気象関係)

場所	日時	線量率 ($\mu\text{Sv/h}$)	中性子線量率 ($\mu\text{Sv/h}$)	天候	風向	風速 (m/s)
西門	2018/3/1 14:00	-	<0.01	晴れ	WNW	3.7
西門	2018/3/1 14:10	-	<0.01	晴れ	W	3.0
西門	2018/3/1 14:20	-	<0.01	晴れ	W	4.3
西門	2018/3/1 14:30	-	<0.01	晴れ	W	3.5
西門	2018/3/1 14:40	-	<0.01	晴れ	WNW	3.2
西門	2018/3/1 14:50	-	<0.01	晴れ	WNW	5.4
西門	2018/3/1 15:00	-	<0.01	晴れ	W	3.8
西門	2018/3/1 15:10	-	<0.01	晴れ	WNW	5.6
西門	2018/3/1 15:20	-	<0.01	晴れ	WNW	4.8
西門	2018/3/1 15:30	-	<0.01	晴れ	WNW	5.6
西門	2018/3/1 15:40	-	<0.01	晴れ	WNW	4.7
西門	2018/3/1 15:50	-	<0.01	晴れ	WNW	5.1
西門	2018/3/1 16:00	-	<0.01	晴れ	WNW	3.6
西門	2018/3/1 16:10	-	<0.01	晴れ	W	3.7
西門	2018/3/1 16:20	-	<0.01	晴れ	W	3.1
西門	2018/3/1 16:30	-	<0.01	晴れ	W	3.4
西門	2018/3/1 16:40	-	<0.01	晴れ	W	3.4
西門	2018/3/1 16:50	-	<0.01	晴れ	W	3.0
西門	2018/3/1 17:00	-	<0.01	晴れ	W	3.0
西門	2018/3/1 17:10	-	<0.01	晴れ	W	2.9
西門	2018/3/1 17:20	-	<0.01	晴れ	W	1.7
西門	2018/3/1 17:30	-	<0.01	晴れ	W	2.3
西門	2018/3/1 17:40	-	<0.01	晴れ	WNW	2.4
西門	2018/3/1 17:50	-	<0.01	晴れ	WNW	2.5
西門	2018/3/1 18:00	-	<0.01	晴れ	WNW	2.5
西門	2018/3/1 18:10	-	<0.01	曇り	WNW	1.6
西門	2018/3/1 18:20	-	<0.01	曇り	WNW	1.8
西門	2018/3/1 18:30	-	<0.01	曇り	WNW	2.1
西門	2018/3/1 18:40	-	<0.01	曇り	WNW	3.6
西門	2018/3/1 18:50	-	<0.01	雨	WNW	4.3
西門	2018/3/1 19:00	-	<0.01	雨	WNW	2.9
西門	2018/3/1 19:10	-	<0.01	曇り	W	1.4
西門	2018/3/1 19:20	-	<0.01	曇り	W	1.6
西門	2018/3/1 19:30	-	<0.01	曇り	WNW	2.4
西門	2018/3/1 19:40	-	<0.01	曇り	WNW	2.0
西門	2018/3/1 19:50	-	<0.01	雨	WNW	2.5
西門	2018/3/1 20:00	-	<0.01	雨	WNW	4.2
西門	2018/3/1 20:10	-	<0.01	曇り	WNW	2.7
西門	2018/3/1 20:20	-	<0.01	曇り	WNW	3.0
西門	2018/3/1 20:30	-	<0.01	曇り	W	2.2
西門	2018/3/1 20:40	-	<0.01	曇り	W	1.6
西門	2018/3/1 20:50	-	<0.01	曇り	WNW	3.0
西門	2018/3/1 21:00	-	<0.01	雨	WNW	2.8
西門	2018/3/1 21:10	-	<0.01	曇り	WNW	3.7
西門	2018/3/1 21:20	-	<0.01	曇り	WNW	2.7
西門	2018/3/1 21:30	-	<0.01	曇り	W	2.2
西門	2018/3/1 21:40	-	<0.01	雨	W	1.9
西門	2018/3/1 21:50	-	<0.01	曇り	W	2.8
西門	2018/3/1 22:00	-	<0.01	曇り	W	2.3
西門	2018/3/1 22:10	-	<0.01	曇り	W	2.4
西門	2018/3/1 22:20	-	<0.01	曇り	WNW	3.2
西門	2018/3/1 22:30	-	<0.01	曇り	WNW	3.1
西門	2018/3/1 22:40	-	<0.01	曇り	W	2.6
西門	2018/3/1 22:50	-	<0.01	曇り	W	3.2
西門	2018/3/1 23:00	-	<0.01	曇り	W	2.6
西門	2018/3/1 23:10	-	<0.01	曇り	W	2.7
西門	2018/3/1 23:20	-	<0.01	雨	WNW	3.5
西門	2018/3/1 23:30	-	<0.01	曇り	WNW	3.2
西門	2018/3/1 23:40	-	<0.01	曇り	WNW	3.1
西門	2018/3/1 23:50	-	<0.01	雨	WNW	3.7
西門	2018/3/2 0:00	-	<0.01	雨	WNW	3.9

4/9

福島第一原子力発電所 モニタリング結果(モニタリングカー・気象関係)						
場所	日時	線量率 ($\mu\text{Sv/h}$)	中性子線量率 ($\mu\text{Sv/h}$)	天候	風向	風速 (m/s)
西門	2018/3/2 0:10	-	<0.01	雨	WNW	4.0
西門	2018/3/2 0:20	-	<0.01	曇り	WNW	3.8
西門	2018/3/2 0:30	-	<0.01	曇り	WNW	3.7
西門	2018/3/2 0:40	-	<0.01	曇り	WNW	3.3
西門	2018/3/2 0:50	-	<0.01	曇り	WNW	2.3
西門	2018/3/2 1:00	-	<0.01	曇り	W	2.3
西門	2018/3/2 1:10	-	<0.01	曇り	WSW	1.2
西門	2018/3/2 1:20	-	<0.01	曇り	W	1.1
西門	2018/3/2 1:30	-	<0.01	曇り	WNW	3.0
西門	2018/3/2 1:40	-	<0.01	曇り	W	2.3
西門	2018/3/2 1:50	-	<0.01	曇り	WNW	2.0
西門	2018/3/2 2:00	-	<0.01	曇り	W	1.7
西門	2018/3/2 2:10	-	<0.01	雨	WSW	1.1
西門	2018/3/2 2:20	-	<0.01	雨	W	2.2
西門	2018/3/2 2:30	-	<0.01	曇り	WNW	2.2
西門	2018/3/2 2:40	-	<0.01	雨	NW	2.3
西門	2018/3/2 2:50	-	<0.01	雨	WNW	2.4
西門	2018/3/2 3:00	-	<0.01	雨	W	1.5
西門	2018/3/2 3:10	-	<0.01	曇り	W	1.5
西門	2018/3/2 3:20	-	<0.01	曇り	W	2.4
西門	2018/3/2 3:30	-	<0.01	曇り	W	1.6
西門	2018/3/2 3:40	-	<0.01	曇り	W	1.2
西門	2018/3/2 3:50	-	<0.01	曇り	W	1.6
西門	2018/3/2 4:00	-	<0.01	曇り	W	1.1
西門	2018/3/2 4:10	-	<0.01	曇り	WSW	1.2
西門	2018/3/2 4:20	-	<0.01	曇り	W	1.3
西門	2018/3/2 4:30	-	<0.01	曇り	W	1.4
西門	2018/3/2 4:40	-	<0.01	曇り	W	1.2
西門	2018/3/2 4:50	-	<0.01	曇り	W	0.8
西門	2018/3/2 5:00	-	<0.01	曇り	WNW	1.3
西門	2018/3/2 5:10	-	<0.01	曇り	WSW	0.7
西門	2018/3/2 5:20	-	<0.01	曇り	SSW	0.6
西門	2018/3/2 5:30	-	<0.01	曇り	WNW	1.9
西門	2018/3/2 5:40	-	<0.01	曇り	WNW	2.4
西門	2018/3/2 5:50	-	<0.01	曇り	W	1.7
西門	2018/3/2 6:00	-	<0.01	曇り	WNW	1.7
西門	2018/3/2 6:10	-	<0.01	晴れ	W	1.4
西門	2018/3/2 6:20	-	<0.01	晴れ	WNW	2.5
西門	2018/3/2 6:30	-	<0.01	晴れ	WNW	1.9
西門	2018/3/2 6:40	-	<0.01	晴れ	WNW	1.9
西門	2018/3/2 6:50	-	<0.01	晴れ	WNW	1.9
西門	2018/3/2 7:00	-	<0.01	晴れ	NW	2.6
西門	2018/3/2 7:10	-	<0.01	晴れ	WNW	2.5
西門	2018/3/2 7:20	-	<0.01	晴れ	WNW	3.0
西門	2018/3/2 7:30	-	<0.01	晴れ	WNW	3.0
西門	2018/3/2 7:40	-	<0.01	晴れ	NW	4.4
西門	2018/3/2 7:50	-	<0.01	晴れ	NW	5.0
西門	2018/3/2 8:00	-	<0.01	晴れ	WNW	3.9
西門	2018/3/2 8:10	-	<0.01	晴れ	NW	5.5
西門	2018/3/2 8:20	-	<0.01	晴れ	WNW	5.8
西門	2018/3/2 8:30	-	<0.01	晴れ	NW	4.8
西門	2018/3/2 8:40	-	<0.01	晴れ	WNW	4.1
西門	2018/3/2 8:50	-	<0.01	晴れ	WNW	4.4
西門	2018/3/2 9:00	-	<0.01	晴れ	WNW	5.2
西門	2018/3/2 9:10	-	<0.01	晴れ	NW	5.5
西門	2018/3/2 9:20	-	<0.01	晴れ	NW	7.4
西門	2018/3/2 9:30	-	<0.01	晴れ	WNW	5.9
西門	2018/3/2 9:40	-	<0.01	晴れ	WNW	5.7
西門	2018/3/2 9:50	-	<0.01	晴れ	WNW	4.8
西門	2018/3/2 10:00	-	<0.01	晴れ	WNW	4.2

福島第一原子力発電所 モニタリングポスト空間線量率(μ Sv/h)

5/9

測定日時	MP-1	MP-2	MP-3	MP-4	MP-5	MP-6	MP-7	MP-8	スタック(95m)		感雨
									風向	風速(m/s)	
2018/3/1 14:00	0.852	1.404	0.891	1.664	1.123	0.483	0.857	0.822	W	8.7	無
2018/3/1 14:10	0.855	1.404	0.891	1.664	1.125	0.483	0.857	0.820	W	10.5	無
2018/3/1 14:20	0.851	1.402	0.891	1.666	1.126	0.484	0.856	0.819	W	13.3	無
2018/3/1 14:30	0.855	1.404	0.889	1.667	1.127	0.481	0.858	0.823	W	12.1	無
2018/3/1 14:40	0.852	1.404	0.891	1.666	1.127	0.481	0.855	0.822	W	12.1	無
2018/3/1 14:50	0.856	1.408	0.892	1.667	1.128	0.482	0.856	0.821	W	15.0	無
2018/3/1 15:00	0.854	1.414	0.891	1.665	1.129	0.483	0.856	0.822	W	13.5	無
2018/3/1 15:10	0.853	1.413	0.892	1.667	1.130	0.481	0.858	0.821	W	16.9	無
2018/3/1 15:20	0.854	1.417	0.892	1.670	1.128	0.483	0.856	0.822	W	15.3	無
2018/3/1 15:30	0.855	1.412	0.892	1.669	1.130	0.481	0.858	0.821	W	15.5	無
2018/3/1 15:40	0.855	1.414	0.892	1.669	1.130	0.483	0.857	0.822	W	22.1	無
2018/3/1 15:50	0.853	1.417	0.891	1.670	1.130	0.482	0.857	0.820	***	***	無
2018/3/1 16:00	0.853	1.415	0.888	1.671	1.129	0.482	0.856	0.823	WSW	15.0	無
2018/3/1 16:10	0.853	1.418	0.890	1.671	1.131	0.484	0.856	0.823	WSW	16.6	無
2018/3/1 16:20	0.854	1.414	0.892	1.672	1.134	0.485	0.859	0.821	W	19.1	無
2018/3/1 16:30	0.856	1.416	0.893	1.673	1.129	0.483	0.855	0.822	WSW	14.7	無
2018/3/1 16:40	0.853	1.416	0.889	1.674	1.130	0.483	0.856	0.823	WSW	18.5	無
2018/3/1 16:50	0.855	1.419	0.892	1.675	1.133	0.484	0.855	0.824	W	14.9	無
2018/3/1 17:00	0.854	1.419	0.892	1.673	1.131	0.484	0.856	0.824	WSW	13.3	無
2018/3/1 17:10	0.855	1.422	0.894	1.677	1.134	0.484	0.855	0.822	W	13.5	無
2018/3/1 17:20	0.854	1.421	0.894	1.674	1.130	0.483	0.857	0.825	WSW	8.2	無
2018/3/1 17:30	0.854	1.419	0.893	1.676	1.133	0.484	0.857	0.825	WSW	12.2	無
2018/3/1 17:40	0.856	1.422	0.894	1.676	1.136	0.484	0.856	0.824	WSW	10.6	無
2018/3/1 17:50	0.855	1.421	0.894	1.677	1.134	0.484	0.857	0.825	W	8.6	無
2018/3/1 18:00	0.856	1.421	0.895	1.674	1.136	0.484	0.857	0.823	W	6.5	無
2018/3/1 18:10	0.857	1.422	0.893	1.676	1.137	0.484	0.856	0.823	W	5.4	無
2018/3/1 18:20	0.855	1.420	0.894	1.679	1.136	0.484	0.857	0.826	W	5.7	無
2018/3/1 18:30	0.856	1.421	0.894	1.677	1.136	0.484	0.858	0.824	W	6.8	無
2018/3/1 18:40	0.856	1.421	0.896	1.677	1.140	0.485	0.859	0.824	W	9.7	無
2018/3/1 18:50	0.853	1.424	0.893	1.675	1.136	0.483	0.857	0.824	W	13.5	有
2018/3/1 19:00	0.855	1.421	0.893	1.675	1.137	0.484	0.858	0.823	W	11.0	有
2018/3/1 19:10	0.854	1.420	0.893	1.676	1.135	0.483	0.855	0.823	WSW	7.3	無
2018/3/1 19:20	0.853	1.420	0.892	1.676	1.137	0.484	0.855	0.822	WSW	8.6	無
2018/3/1 19:30	0.852	1.422	0.895	1.679	1.136	0.483	0.858	0.824	W	9.2	無
2018/3/1 19:40	0.855	1.421	0.895	1.678	1.138	0.483	0.857	0.823	W	5.5	無
2018/3/1 19:50	0.854	1.422	0.894	1.678	1.137	0.483	0.856	0.821	WNW	10.9	有
2018/3/1 20:00	0.855	1.423	0.895	1.679	1.138	0.483	0.857	0.823	WNW	8.2	有
2018/3/1 20:10	0.854	1.422	0.894	1.679	1.137	0.483	0.858	0.823	WSW	9.0	無
2018/3/1 20:20	0.852	1.423	0.894	1.677	1.137	0.483	0.859	0.824	W	12.6	無
2018/3/1 20:30	0.856	1.423	0.893	1.679	1.136	0.482	0.858	0.822	WSW	10.0	無
2018/3/1 20:40	0.853	1.423	0.893	1.680	1.140	0.481	0.855	0.824	W	10.0	無
2018/3/1 20:50	0.857	1.420	0.894	1.677	1.137	0.483	0.856	0.823	W	12.0	無
2018/3/1 21:00	0.854	1.422	0.892	1.680	1.138	0.482	0.857	0.824	W	10.9	有
2018/3/1 21:10	0.855	1.423	0.893	1.679	1.138	0.482	0.857	0.824	W	8.3	無
2018/3/1 21:20	0.854	1.424	0.892	1.680	1.139	0.483	0.855	0.823	W	8.5	無
2018/3/1 21:30	0.855	1.422	0.892	1.680	1.139	0.483	0.855	0.825	WSW	9.5	無
2018/3/1 21:40	0.854	1.424	0.894	1.679	1.137	0.483	0.857	0.823	W	11.7	有
2018/3/1 21:50	0.853	1.424	0.894	1.678	1.139	0.483	0.856	0.824	W	12.4	無
2018/3/1 22:00	0.854	1.423	0.892	1.680	1.137	0.482	0.859	0.825	W	11.3	無
2018/3/1 22:10	0.855	1.424	0.894	1.681	1.141	0.483	0.858	0.825	W	10.9	無
2018/3/1 22:20	0.853	1.425	0.893	1.679	1.140	0.483	0.859	0.824	W	11.3	無
2018/3/1 22:30	0.854	1.423	0.892	1.681	1.138	0.484	0.859	0.823	W	11.7	無
2018/3/1 22:40	0.855	1.423	0.895	1.680	1.139	0.483	0.860	0.823	W	11.6	無
2018/3/1 22:50	0.853	1.425	0.895	1.679	1.139	0.484	0.859	0.824	WSW	12.4	無
2018/3/1 23:00	0.854	1.426	0.895	1.684	1.143	0.483	0.860	0.825	WSW	13.5	無
2018/3/1 23:10	0.854	1.424	0.895	1.681	1.140	0.483	0.858	0.823	WSW	12.5	無
2018/3/1 23:20	0.856	1.424	0.893	1.684	1.141	0.482	0.859	0.824	W	13.3	有
2018/3/1 23:30	0.854	1.425	0.895	1.684	1.139	0.484	0.857	0.824	W	11.3	無
2018/3/1 23:40	0.854	1.426	0.893	1.683	1.138	0.483	0.861	0.824	W	10.9	無
2018/3/1 23:50	0.854	1.427	0.894	1.682	1.140	0.483	0.859	0.824	W	13.3	有
2018/3/2 0:00	0.857	1.425	0.894	1.685	1.140	0.483	0.859	0.824	W	13.8	有

***強風の為指示値読取れず

福島第一原子力発電所 モニタリングポスト空間線量率($\mu\text{Sv/h}$)

6/9

測定日時	MP-1	MP-2	MP-3	MP-4	MP-5	MP-6	MP-7	MP-8	スタック(95m)		感雨
									風向	風速(m/s)	
2018/3/2 0:10	0.854	1.428	0.893	1.683	1.140	0.483	0.857	0.822	W	13.1	有
2018/3/2 0:20	0.854	1.425	0.895	1.682	1.138	0.483	0.859	0.826	W	12.0	無
2018/3/2 0:30	0.853	1.425	0.890	1.681	1.140	0.482	0.857	0.823	WSW	12.1	無
2018/3/2 0:40	0.854	1.426	0.891	1.686	1.140	0.481	0.857	0.825	W	12.0	無
2018/3/2 0:50	0.852	1.427	0.892	1.683	1.138	0.482	0.859	0.825	W	9.9	無
2018/3/2 1:00	0.854	1.428	0.893	1.684	1.139	0.483	0.857	0.823	W	6.1	無
2018/3/2 1:10	0.854	1.422	0.893	1.683	1.140	0.484	0.859	0.825	W	6.8	無
2018/3/2 1:20	0.852	1.427	0.894	1.686	1.141	0.482	0.858	0.823	WSW	6.4	無
2018/3/2 1:30	0.854	1.427	0.892	1.686	1.141	0.483	0.859	0.824	W	9.0	無
2018/3/2 1:40	0.852	1.427	0.893	1.683	1.140	0.483	0.859	0.823	WSW	7.8	無
2018/3/2 1:50	0.853	1.425	0.894	1.687	1.142	0.484	0.858	0.823	W	8.4	無
2018/3/2 2:00	0.854	1.428	0.894	1.685	1.142	0.483	0.858	0.825	WSW	5.4	無
2018/3/2 2:10	0.854	1.427	0.894	1.684	1.138	0.482	0.858	0.824	WSW	5.3	有
2018/3/2 2:20	0.853	1.427	0.894	1.683	1.141	0.483	0.857	0.823	W	6.8	有
2018/3/2 2:30	0.853	1.428	0.890	1.686	1.143	0.481	0.857	0.824	W	8.5	無
2018/3/2 2:40	0.849	1.427	0.892	1.686	1.143	0.484	0.856	0.822	W	7.3	有
2018/3/2 2:50	0.855	1.427	0.893	1.686	1.143	0.481	0.857	0.823	W	7.4	有
2018/3/2 3:00	0.851	1.427	0.893	1.686	1.142	0.481	0.860	0.824	W	5.4	有
2018/3/2 3:10	0.855	1.429	0.894	1.686	1.143	0.484	0.857	0.822	W	7.3	無
2018/3/2 3:20	0.852	1.428	0.892	1.686	1.142	0.482	0.859	0.823	W	8.9	無
2018/3/2 3:30	0.856	1.425	0.893	1.684	1.141	0.483	0.858	0.825	W	8.0	無
2018/3/2 3:40	0.853	1.428	0.893	1.681	1.141	0.482	0.858	0.824	WSW	5.9	無
2018/3/2 3:50	0.852	1.428	0.892	1.681	1.139	0.481	0.857	0.825	W	6.8	無
2018/3/2 4:00	0.852	1.428	0.894	1.682	1.140	0.482	0.858	0.824	W	6.3	無
2018/3/2 4:10	0.852	1.429	0.890	1.683	1.140	0.482	0.858	0.824	WSW	6.6	無
2018/3/2 4:20	0.852	1.425	0.892	1.684	1.139	0.482	0.857	0.822	W	5.8	無
2018/3/2 4:30	0.851	1.425	0.891	1.684	1.140	0.483	0.855	0.823	WSW	5.8	無
2018/3/2 4:40	0.853	1.426	0.893	1.681	1.141	0.483	0.858	0.823	W	5.6	無
2018/3/2 4:50	0.852	1.428	0.893	1.684	1.140	0.482	0.856	0.823	WNW	3.7	無
2018/3/2 5:00	0.854	1.426	0.893	1.685	1.139	0.481	0.856	0.822	W	4.0	無
2018/3/2 5:10	0.852	1.428	0.890	1.681	1.140	0.482	0.856	0.822	W	2.6	無
2018/3/2 5:20	0.852	1.416	0.894	1.684	1.140	0.482	0.856	0.823	WNW	3.0	無
2018/3/2 5:30	0.849	1.418	0.893	1.682	1.143	0.479	0.858	0.824	WNW	5.8	無
2018/3/2 5:40	0.851	1.428	0.894	1.686	1.142	0.482	0.857	0.826	W	6.9	無
2018/3/2 5:50	0.853	1.427	0.892	1.685	1.143	0.480	0.856	0.823	W	6.5	無
2018/3/2 6:00	0.851	1.427	0.891	1.686	1.140	0.482	0.857	0.823	W	7.0	無
2018/3/2 6:10	0.850	1.428	0.890	1.683	1.140	0.482	0.857	0.824	WNW	7.2	無
2018/3/2 6:20	0.850	1.428	0.892	1.683	1.144	0.481	0.857	0.823	W	7.5	無
2018/3/2 6:30	0.850	1.427	0.893	1.685	1.139	0.480	0.856	0.821	WNW	7.3	無
2018/3/2 6:40	0.851	1.428	0.891	1.684	1.143	0.480	0.856	0.822	WNW	6.0	無
2018/3/2 6:50	0.851	1.427	0.892	1.683	1.142	0.480	0.857	0.821	WNW	7.4	無
2018/3/2 7:00	0.849	1.426	0.890	1.683	1.143	0.479	0.857	0.822	WNW	6.8	無
2018/3/2 7:10	0.851	1.426	0.892	1.685	1.141	0.480	0.858	0.822	WNW	9.7	無
2018/3/2 7:20	0.853	1.428	0.893	1.684	1.142	0.479	0.857	0.823	WNW	9.2	無
2018/3/2 7:30	0.853	1.428	0.891	1.684	1.142	0.479	0.857	0.824	W	8.3	無
2018/3/2 7:40	0.853	1.428	0.891	1.684	1.144	0.480	0.857	0.825	WNW	9.8	無
2018/3/2 7:50	0.851	1.428	0.892	1.685	1.142	0.479	0.858	0.822	WNW	14.2	無
2018/3/2 8:00	0.851	1.429	0.891	1.685	1.143	0.481	0.856	0.823	WNW	11.3	無
2018/3/2 8:10	0.852	1.427	0.892	1.684	1.143	0.480	0.858	0.821	WNW	13.3	無
2018/3/2 8:20	0.853	1.428	0.892	1.683	1.141	0.479	0.857	0.821	W	11.7	無
2018/3/2 8:30	0.855	1.428	0.893	1.688	1.141	0.477	0.857	0.823	WNW	12.7	無
2018/3/2 8:40	0.853	1.427	0.893	1.685	1.142	0.477	0.857	0.822	WNW	9.6	無
2018/3/2 8:50	0.854	1.428	0.892	1.683	1.143	0.477	0.857	0.822	W	9.7	無
2018/3/2 9:00	0.854	1.429	0.894	1.686	1.144	0.478	0.855	0.824	WNW	12.7	無
2018/3/2 9:10	0.857	1.427	0.893	1.686	1.142	0.479	0.857	0.825	WNW	10.5	無
2018/3/2 9:20	0.854	1.412	0.894	1.685	1.143	0.480	0.856	0.824	WNW	13.5	無
2018/3/2 9:30	0.854	1.425	0.893	1.682	1.140	0.480	0.857	0.824	WNW	13.3	無
2018/3/2 9:40	0.856	1.422	0.896	1.687	1.140	0.481	0.855	0.826	WNW	12.2	無
2018/3/2 9:50	0.855	1.422	0.893	1.688	1.142	0.480	0.857	0.824	W	14.4	無
2018/3/2 10:00	0.853	1.427	0.895	1.688	1.144	0.481	0.856	0.822	W	13.0	無

7/9

福島第一原子力発電所 モニタリング結果(可搬型MP)			
日時	事務本館南側線量率 (mSv/h)	正門線量率 (μ Sv/h)	西門線量率 (μ Sv/h)
2018/3/1 14:00	0.014	1	1
2018/3/1 14:30	0.014	1	1
2018/3/1 15:00	0.014	1	1
2018/3/1 15:30	0.014	1	1
2018/3/1 16:00	0.014	1	1
2018/3/1 16:30	0.014	1	1
2018/3/1 17:00	0.014	1	1
2018/3/1 17:30	0.014	1	1
2018/3/1 18:00	0.014	1	1
2018/3/1 18:30	0.014	1	1
2018/3/1 19:00	0.014	1	1
2018/3/1 19:30	0.014	1	1
2018/3/1 20:00	0.014	1	1
2018/3/1 20:30	0.014	1	1
2018/3/1 21:00	0.014	1	1
2018/3/1 21:30	0.013	1	1
2018/3/1 22:00	0.014	1	1
2018/3/1 22:30	0.014	1	1
2018/3/1 23:00	0.014	1	1
2018/3/1 23:30	0.014	1	1
2018/3/2 0:00	0.014	1	1
2018/3/2 0:30	0.014	1	1
2018/3/2 1:00	0.014	1	1
2018/3/2 1:30	0.014	1	1
2018/3/2 2:00	0.014	1	1
2018/3/2 2:30	0.014	1	1
2018/3/2 3:00	0.014	1	1
2018/3/2 3:30	0.014	1	1
2018/3/2 4:00	0.014	1	1
2018/3/2 4:30	0.014	1	1
2018/3/2 5:00	0.014	1	1
2018/3/2 5:30	0.014	1	1
2018/3/2 6:00	0.014	1	1
2018/3/2 6:30	0.014	1	1
2018/3/2 7:00	0.014	1	1
2018/3/2 7:30	0.014	1	1
2018/3/2 8:00	0.014	1	1
2018/3/2 8:30	0.014	1	1
2018/3/2 9:00	0.014	1	1
2018/3/2 9:30	0.014	1	1
2018/3/2 10:00	0.014	1	1

8/9

2018年3月2日

集中廃棄物処理施設周辺 サブドレン水核種分析結果

I-131 (Bq/L)

Table with columns for measurement location (測定場所) and dates from 2/11 to 3/1. Rows 1-9 show I-131 concentrations, mostly ND (Not Detected).

Cs-134 (Bq/l)

Table with columns for measurement location (測定場所) and dates from 2/11 to 3/1. Rows 1-9 show Cs-134 concentrations, mostly ND.

Cs-137 (Bq/l)

Table with columns for measurement location (測定場所) and dates from 2/11 to 3/1. Rows 1-9 show Cs-137 concentrations, including numerical values like 4.7, 8.1, 6.1, 7.9, 5.9, 6.4, 6.7, 9.8, 6.9, 8.1, 9.8, 6.1, 6.7, 6.1, 6.7, 6.1, 6.7, 6.1, 6.7, 6.1, 6.7.

- <測定箇所>
①4号7/8建屋南東
②プロセスマンホール北東
③プロセスマンホール南東
④プロセスマンホール南西
⑤焼却灰貯蔵庫北東
⑥サイトハット北東
⑦焼却灰貯蔵庫西側
⑧焼却灰貯蔵庫北西
⑨サイトハット北東南東

※I-131はサンプリング測定を実施していないことを示す。
※⑧は採取不可となったため、地下水流の上流側として選定し、選定回数で測定(2011/4/28~)
※⑦は地下水流の下流側であることから、追加で測定(2011/5/26~)
※⑥を追加で測定(2011/5/30~)
※⑤は検出限界未満を示し、() 内に検出限界値を示す。
※1 悪天候により採取中止

9/9

2018年3月2日
東京電力ホールディングス株式会社
福島第一廃炉推進カンパニー

福島第一原子力発電所 サブドレン・地下水ドレン浄化水の分析結果

単位: Bq/L

	一時貯水タンク K (サンプルタンク K)		運用目標	告示濃度 ※1 限度	WHO飲料水 水質ガイドライン
	東京電力	第三者機関			
採取日	2018年2月26日	2018年2月26日			
採取時刻	9:01	9:01			
貯水量 [m ³]	340	340			
セシウム134	ND (0.52)	ND (0.59)	1	60	10
セシウム137	ND (0.75)	ND (0.58)	1	90	10
その他 ガンマ核種	検出なし	検出なし	検出されないこと ※2		
全ベータ	ND (0.72)	ND (0.31)	3 (1) (注)		
トリチウム	710	760	1,500	60,000	10,000

* 第三者機関: 東北緑化環境保全株式会社

* NDは検出限界値未満を表し、()内に検出限界値を示す。

(注) 運用目標の全ベータについては、10日に1回程度の分析では、検出限界値を 1 Bq/Lに下げて実施。

※1 東京電力株式会社福島第一原子力発電所原子炉施設の保安及び特定核燃料物質の防護に関する規則に定める告示濃度限度
(別表第2第六欄: 周辺監視区域外の水中の濃度限度 [本表では、Bq/cm³の表記をBq/Lに換算した値を記載])

※2 セシウム134, セシウム137の検出限界値「1Bq/L未満」を確認する測定にて検出されないこと(天然核種を除く)。

13:17 受

41

様式0-1(1/2)

応急措置の概要 (原子炉施設)

(第17742報)

平成20年3月2日 13時10分

内閣総理大臣, 原子力規制委員会, 福島県知事, 大熊町長, 双葉町長 殿

第25条報告

報告者名 東京電力ホールディングス株式会社
 福島第一廃炉推進カンパニー
 福島第一原子力発電所
 原子力防災管理者 内田 俊志
 連絡先 0240-30-9301

原子力災害特別措置法第25条第2項の規定に基づき、応急措置の概要を以下の通り報告します。

原子力事業所の名称及び場所	福島第一原子力発電所 福島県双葉郡大熊町大字夫沢字北原22
特定事象の発生箇所(注1)	福島第一原子力発電所
特定事象の発生時刻(注1)	平成23年3月11日 16時36分(24時間表示)
特定事象の種類(注1)	非常用炉心冷却装置注水不能 (原災法政令第6条第4項第4号, 省令第21条第1項口)
発生事象と対応の概要(注2)	<p>(対応日時, 対応の概要)</p> <p>第17735報でお知らせしたとおり、サブドレン他水処理施設一時貯水タンクJに貯水していた水について、本日以下のとおり排水を実施しました。</p> <ul style="list-style-type: none"> ・排水開始 : 10時12分 ・排水終了 : 11時41分 ・排水量 : 205m³ <p>排水状況については、漏えい等の異常がないことを確認しております。</p> <p>【公表区分：E】</p>
その他の事項の対応(注3)	なし

※添付の有・無

備考 この用紙の大きさは、日本工業規格A4とする。

- (注1) 最初に発生した警戒事態該当事象の発生箇所、発生時刻、種類について記載する。
- (注2) 設備機器の状況、故障機器の応急復旧、拡大防止措置等の時刻、場所、内容について発生時刻順に記載する。
- (注3) 緊急時対策本部の設置状況、被ばく患者発生状況等について記載する。

15=25 受

/

様式 9-1 (1/2)

(第17743報)

応急措置の概要 (原子炉施設)

平成30年3月2日15時15分

内閣総理大臣，原子力規制委員会，福島県知事，大熊町長，双葉町長 殿

第25条報告

報告者名 東京電力ホールディングス株式会社
 福島第一廃炉推進カンパニー
 福島第一原子力発電所
 原子力防災管理者 内田 俊志

連絡先 0240-30-9301

原子力災害特別措置法第25条第2項の規定に基づき、応急措置の概要を以下の通り報告します。

原子力事業所の名称及び場所	福島第一原子力発電所 福島県双葉郡大熊町大字夫沢字北原22
特定事象の発生箇所(注1)	福島第一原子力発電所
特定事象の発生時刻(注1)	平成23年3月11日 16時36分(24時間表示)
特定事象の種類(注1)	非常用炉心冷却装置注水不能 (原災法政令第6条第4項第4号，省令第21条第1項ロ)
発生事象と対応の概要(注2)	<p>(対応日時，対応の概要) 本日14時49分頃、既設多核種処理設備(C)クロスフローフィルタードレンラインから水が漏えいしていることを協力企業社員が発見しました。</p> <p>状況は以下のとおりです。</p> <ul style="list-style-type: none"> ・発見時刻 14時49分頃 ・発生場所(設備名称) 既設多核種処理設備(C) ・漏えい箇所 クロスフローフィルタードレンライン ・発見者 協力企業社員 ・漏えい範囲 約2cm×2cm×深さ1mm ・拡大防止処置 堰内 ・漏えい継続の有無 3秒に1滴程度で滴下が継続している ・外部への影響 なし <p>漏えいした水は堰内に留まっている</p> <p>現在、現場状況を確認しており、状況が分かり次第お知らせします。</p> <p>【公表区分：C】</p> <p>※添付の有・<input checked="" type="radio"/>無</p>
その他の事項の対応(注3)	なし

備考 この用紙の大きさは、日本工業規格A4とする。

(注1) 最初に発生した警戒事態該当事象の発生箇所、発生時刻、種類について記載する。

(注2) 設備機器の状況、故障機器の応急復旧、拡大防止措置等の時刻、場所、内容について発生時刻順に記載する。

(注3) 緊急時対策本部の設置状況、被ばく患者発生状況等について記載する。

1/14

17:07

応急措置の概要 (原子炉施設)

様式0-1(1/2)

(第17744報)

平成30年3月2日16時35分

内閣総理大臣, 原子力規制委員会, 福島県知事, 大熊町長, 双葉町長 殿

第25条報告

報告者名 東京電力ホールディングス株式会社
 福島第一廃炉推進カンパニー
 福島第一原子力発電所
 原子力防災管理者 内田 俊志
 連絡先 0240-30-9301

原子力災害特別措置法第25条第2項の規定に基づき、応急措置の概要を以下の通り報告します。

原子力事業所の名称及び場所	福島第一原子力発電所 福島県双葉郡大熊町大字夫沢字北原22
特定事象の発生箇所(注1)	福島第一原子力発電所
特定事象の発生時刻(注1)	平成23年3月11日 16時36分(24時間表示)
特定事象の種類(注1)	非常用炉心冷却装置注水不能 (原災法政令第6条第4項第4号, 省令第21条第1項ロ)
発生事象と対応の概要(注2)	<p>(対応日時, 対応の概要) プラント関連パラメータ、発電所敷地内におけるモニタリング結果等について、下記のとおりお知らせいたします。</p> <ul style="list-style-type: none"> ・プラント関連パラメータ [3月2日 11時00分現在] ・発電所敷地内におけるモニタリング結果 [3月2日 15時00分現在] ・福島第一原子力発電所構内排水路分析結果 [採取日 3月1日] ・福島第一港湾内、放水口付近、護岸の詳細分析結果 護岸地下水 [採取日 2月26日, 3月1日] ・福島第一港湾内、放水口付近、護岸の詳細分析結果 海水 [採取日 1月22日, 2月26日, 3月1日] <p>建屋滞留水の移送状況については、本日のパトロール及び警報監視等において、漏えい等の異常は確認されませんでした。</p> <p>【公表区分：その他】</p>
	※添付の有・無
その他の事項の対応(注3)	なし

備考 この用紙の大きさは、日本工業規格A4とする。

(注1) 最初に発生した警戒事態該当事象の発生箇所、発生時刻、種類について記載する。

(注2) 設備機器の状況、故障機器の応急復旧、拡大防止措置等の時刻、場所、内容について発生時刻順に記載する。

(注3) 緊急時対策本部の設置状況、被ばく患者発生状況等について記載する。

2/14

福島第一原子力発電所 プラント関連パラメータ

2018年3月2日 11:00 現在

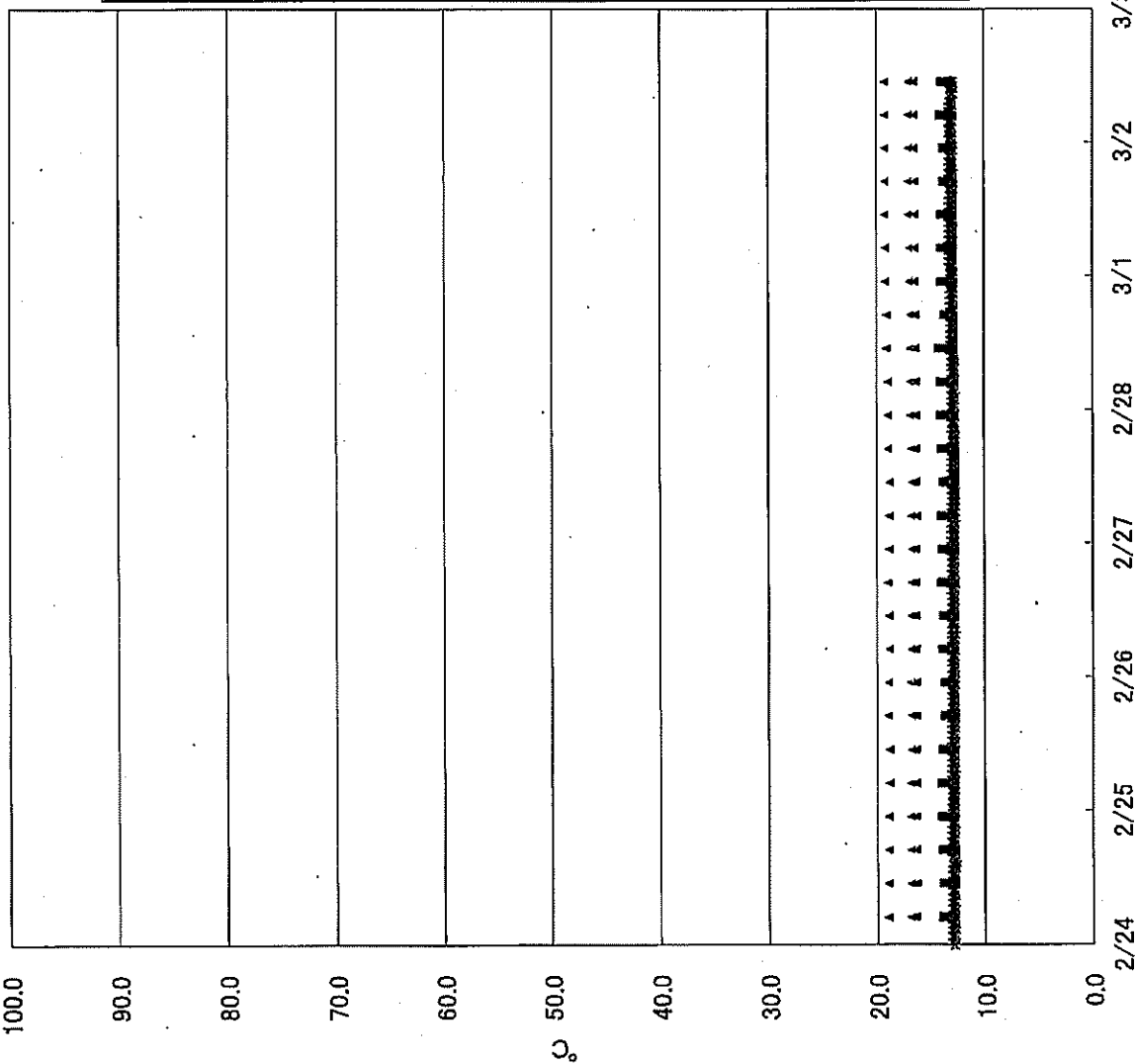
【取組事項】
各種機器については、地震やその他の異常現象の影響を受けて、通常の使用状態
を維持しているものもあり、正しく測定されていない可能性がある計測値も存
在している。プラントの状態を把握するために、このような計測値の不確かさも考
慮したうえで、複数の計測値から得られる情報を活用して変化の傾向にも留意し
て総合的に判断している。

	1号機	2号機	3号機	4号機
原子炉注水状況	給水系: 1.5m ³ /h CS系: 1.4m ³ /h (3/2 11:00 現在)	給水系: 1.4m ³ /h CS系: 1.5m ³ /h (3/2 11:00 現在)	給水系: 1.4m ³ /h (3/2 11:00 現在)	
原子炉圧力容器 底部温度	VESSEL BOTTOM HEAD (TE-263-69L1): 13.1°C 原子炉 SKIRT JOINT 上部 (TE-263-69H1): 13.0°C VESSEL DOWN COMMER (TE-263-69G2): 12.9°C (3/2 11:00 現在)	VESSEL WALL ABOVE BOTTOM HEAD (TE-2-3-69H3): 18.8°C RPV温度 (TE-2-3-69R): 18.7°C (3/2 11:00 現在)	スカートジャンクション上部温度 (TE-2-3-69F1): 18.1°C RPV底部ヘッド上部温度 (TE-2-3-69H1): 16.4°C (3/2 11:00 現在)	
原子炉格納容器 内温度	HVH-12A RETURN AIR (TE-1625A): 13.4°C HVH-12A SUPPLY AIR (TE-1625F): 13.0°C (3/2 11:00 現在)	RETURN AIR DRYWELL COOLER (TE-16-114B): 19.4°C SUPPLY AIR D/W COOLER HVH2-16B (TE-16-114G#1): 19.3°C (3/2 11:00 現在)	格納容器空調機戻り空気温度 (TE-16-114A): 17.6°C 格納容器空調機供給空気温度 (TE-16-114F#1): 15.9°C (3/2 11:00 現在)	
原子炉格納容器 圧力	0.31kPa.g (3/2 11:00 現在)	4.06kPa.g (3/2 11:00 現在)	0.31kPa.g (3/2 11:00 現在)	
窒素封入流量 ※3	RPV (RVH): 13.83Nm ³ /h (JP-A): 14.29Nm ³ /h (JP-B): -Nm ³ /h (3/2 11:00 現在)	RPV: 12.51Nm ³ /h PCV: -Nm ³ /h (3/2 11:00 現在)	RPV: 16.68Nm ³ /h PCV: -Nm ³ /h (3/2 11:00 現在)	※4
原子炉格納容器 ガス管理システム 排気流量	20.0m ³ /h (3/2 11:00 現在)	15.84Nm ³ /h (3/2 11:00 現在)	19.03Nm ³ /h (3/2 11:00 現在)	
原子炉格納容器 放射能濃度 ※1	A系: 0.00vol% B系: 0.00vol% (3/2 11:00 現在)	A系: 0.07vol% B系: 0.10vol% (3/2 11:00 現在)	A系: 0.07vol% B系: 0.07vol% (3/2 11:00 現在)	
原子炉格納容器 放射能濃度 ※2 (Xe135)	A系: 指示値 9.60E-04 検出限界値 4.20E-04 B系: 指示値 1.19E-03 検出限界値 3.80E-04 (3/2 11:00 現在)	A系: 指示値 ND 検出限界値 1.7E-01 B系: 指示値 ND 検出限界値 1.5E-01 (3/2 11:00 現在)	A系: 指示値 ND 検出限界値 2.5E-01 B系: 指示値 ND 検出限界値 2.5E-01 (3/2 11:00 現在)	Bq/cnt Bq/cnt
使用済燃料プール 水温度	25.5°C (2/1 11:00 現在)	28.5°C (3/1 5:00 現在)	27.6°C (3/2 11:00 現在)	12.4°C (3/2 11:00 現在)
FPC 1号機-2号機 水位	3.50m (2/1 11:00 現在)	5.69m (3/2 11:00 現在)	4.05m (3/2 11:00 現在)	38.04X100mm (3/2 11:00 現在)

【計測値に関する情報】
※1: 放射能がマイナスの場合は0.00vol%と記載する。(※水蒸気が極めて低い場合は、計測精度によりマイナスを表示される場合があるため)
※2: 原子炉格納容器ガス管理システムの水蒸気濃度を記載する。
※3: 放射能が検出限界未満の場合はNDと記載する。原子炉格納容器ガス管理システムの水蒸気濃度を記載する。
※4: 窒素封入停止中
※5: 1号機使用済燃料プール内温度系停止中の為、1号機使用済燃料プール水温度に則しては至近のデータを記載。なお、停止期間終了(3/12 17時)時点の使用済燃料プール水温度は約40.4°C程度と評価。
※6: 2号機使用済燃料プール内温度系停止中の為、2号機使用済燃料プール水温度に則しては至近のデータを記載。なお、停止期間終了(3/12 17時)時点の使用済燃料プール水温度は約23.5°C程度と評価。

3/14

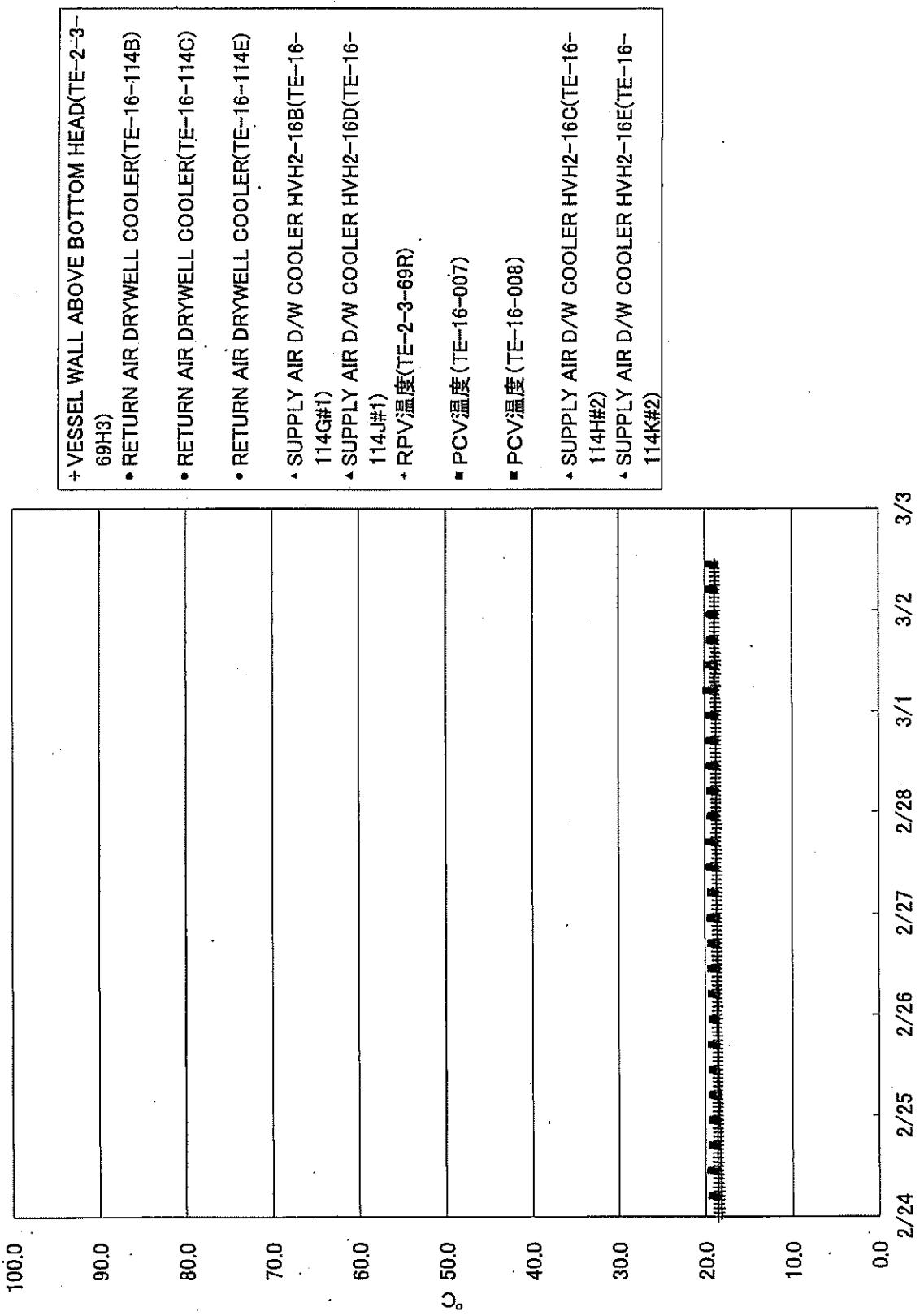
福島第一原子力発電所1号機 温度に関するパラメータ



- + VESSEL BOTTOM HEAD(TE-263-69L1)
- + VESSEL BOTTOM HEAD(TE-263-69L2)
- 原子炉SKIRT JOINT上部(TE-263-69H1)
- 原子炉SKIRT JOINT上部(TE-263-69H3)
- × VESSEL DOWNCOMMER(TE-263-69G2)
- × VESSEL DOWNCOMMER(TE-263-69G3)
- HVH-12A RETURN AIR(TE-1625A)
- HVH-12B RETURN AIR(TE-1625B)
- HVH-12C RETURN AIR(TE-1625C)
- HVH-12D RETURN AIR(TE-1625D)
- HVH-12E RETURN AIR(TE-1625E)
- ▲ HVH-12A SUPPLY AIR(TE-1625F)
- ▲ HVH-12B SUPPLY AIR(TE-1625G)
- ▲ HVH-12C SUPPLY AIR(TE-1625H)
- ▲ HVH-12D SUPPLY AIR(TE-1625J)
- ▲ HVH-12E SUPPLY AIR(TE-1625K)
- PCV温度(TE-1625T6)
- PCV温度(TE-1625T7)

4/14

福島第一原子力発電所2号機 温度に関するパラメータ



6/14

福島第一原子力発電所 モニタリング結果(モニタリングカー・気象関係)						
場所	日時	線量率 ($\mu\text{Sv/h}$)	中性子線量率 ($\mu\text{Sv/h}$)	天候	風向	風速 (m/s)
西門	2018/3/2 9:00	-	<0.01	晴れ	WNW	5.2
西門	2018/3/2 9:10	-	<0.01	晴れ	NW	5.5
西門	2018/3/2 9:20	-	<0.01	晴れ	NW	7.4
西門	2018/3/2 9:30	-	<0.01	晴れ	WNW	5.9
西門	2018/3/2 9:40	-	<0.01	晴れ	WNW	5.7
西門	2018/3/2 9:50	-	<0.01	晴れ	WNW	4.8
西門	2018/3/2 10:00	-	<0.01	晴れ	WNW	4.2
西門	2018/3/2 10:10	-	<0.01	晴れ	WNW	5.3
西門	2018/3/2 10:20	-	<0.01	晴れ	WNW	4.7
西門	2018/3/2 10:30	-	<0.01	晴れ	WNW	4.4
西門	2018/3/2 10:40	-	<0.01	晴れ	WNW	4.1
西門	2018/3/2 10:50	-	<0.01	晴れ	WNW	4.8
西門	2018/3/2 11:00	-	<0.01	晴れ	WNW	6.0
西門	2018/3/2 11:10	-	<0.01	晴れ	WNW	5.5
西門	2018/3/2 11:20	-	<0.01	晴れ	WNW	5.2
西門	2018/3/2 11:30	-	<0.01	晴れ	WNW	3.5
西門	2018/3/2 11:40	-	<0.01	晴れ	NW	5.1
西門	2018/3/2 11:50	-	<0.01	晴れ	WNW	5.8
西門	2018/3/2 12:00	-	<0.01	晴れ	WNW	6.0
西門	2018/3/2 12:10	-	<0.01	晴れ	WNW	6.5
西門	2018/3/2 12:20	-	<0.01	晴れ	WNW	7.1
西門	2018/3/2 12:30	-	<0.01	晴れ	NW	5.5
西門	2018/3/2 12:40	-	<0.01	晴れ	NW	6.5
西門	2018/3/2 12:50	-	<0.01	晴れ	WNW	7.1
西門	2018/3/2 13:00	-	<0.01	晴れ	NW	8.8
西門	2018/3/2 13:10	-	<0.01	晴れ	WNW	6.8
西門	2018/3/2 13:20	-	<0.01	晴れ	WNW	6.9
西門	2018/3/2 13:30	-	<0.01	晴れ	WNW	8.9
西門	2018/3/2 13:40	-	<0.01	晴れ	WNW	6.3
西門	2018/3/2 13:50	-	<0.01	晴れ	NW	5.2
西門	2018/3/2 14:00	-	<0.01	晴れ	NW	5.3
西門	2018/3/2 14:10	-	<0.01	晴れ	WNW	5.0
西門	2018/3/2 14:20	-	<0.01	晴れ	WNW	3.6
西門	2018/3/2 14:30	-	<0.01	晴れ	WNW	3.5
西門	2018/3/2 14:40	-	<0.01	晴れ	WNW	4.7
西門	2018/3/2 14:50	-	<0.01	晴れ	WNW	5.6
西門	2018/3/2 15:00	-	<0.01	晴れ	NW	5.9

福島第一原子力発電所 モニタリングポスト空間線量率(μ Sv/h)

7/14

測定日時	MP-1	MP-2	MP-3	MP-4	MP-5	MP-6	MP-7	MP-8	スタック(95m)		感雨
									風向	風速(m/s)	
2018/3/2 9:00	0.854	1.429	0.894	1.686	1.144	0.478	0.855	0.824	WNW	12.7	無
2018/3/2 9:10	0.857	1.427	0.893	1.686	1.142	0.479	0.857	0.825	WNW	10.5	無
2018/3/2 9:20	0.854	1.412	0.894	1.685	1.143	0.480	0.856	0.824	WNW	13.5	無
2018/3/2 9:30	0.854	1.425	0.893	1.682	1.140	0.480	0.857	0.824	WNW	13.3	無
2018/3/2 9:40	0.856	1.422	0.896	1.687	1.140	0.481	0.855	0.826	WNW	12.2	無
2018/3/2 9:50	0.855	1.422	0.893	1.688	1.142	0.480	0.857	0.824	W	14.4	無
2018/3/2 10:00	0.853	1.427	0.895	1.688	1.144	0.481	0.856	0.822	W	13.0	無
2018/3/2 10:10	0.854	1.429	0.891	1.689	1.144	0.480	0.856	0.824	W	14.6	無
2018/3/2 10:20	0.856	1.431	0.893	1.688	1.143	0.480	0.858	0.824	W	16.6	無
2018/3/2 10:30	0.857	1.431	0.891	1.687	1.141	0.481	0.854	0.823	W	16.6	無
2018/3/2 10:40	0.857	1.434	0.891	1.686	1.145	0.481	0.857	0.824	WNW	15.3	無
2018/3/2 10:50	0.856	1.432	0.891	1.689	1.144	0.483	0.857	0.823	W	14.6	無
2018/3/2 11:00	0.857	1.433	0.894	1.689	1.147	0.482	0.857	0.822	W	15.0	無
2018/3/2 11:10	0.854	1.431	0.895	1.684	1.146	0.480	0.857	0.822	W	15.5	無
2018/3/2 11:20	0.857	1.432	0.893	1.683	1.148	0.481	0.856	0.823	W	13.8	無
2018/3/2 11:30	0.857	1.435	0.894	1.689	1.147	0.481	0.856	0.824	W	11.0	無
2018/3/2 11:40	0.856	1.435	0.897	1.688	1.148	0.482	0.856	0.824	WNW	10.3	無
2018/3/2 11:50	0.858	1.435	0.895	1.689	1.149	0.481	0.853	0.824	WNW	14.7	無
2018/3/2 12:00	0.858	1.436	0.896	1.691	1.149	0.480	0.854	0.823	WNW	13.6	無
2018/3/2 12:10	0.858	1.437	0.897	1.687	1.151	0.481	0.856	0.823	WNW	14.7	無
2018/3/2 12:20	0.858	1.438	0.899	1.689	1.150	0.479	0.856	0.824	WNW	18.8	無
2018/3/2 12:30	0.860	1.439	0.898	1.690	1.151	0.479	0.855	0.825	WNW	11.1	無
2018/3/2 12:40	0.859	1.441	0.899	1.692	1.149	0.479	0.855	0.827	WNW	16.4	無
2018/3/2 12:50	0.861	1.438	0.899	1.689	1.152	0.481	0.856	0.826	WNW	15.0	無
2018/3/2 13:00	0.860	1.438	0.897	1.691	1.147	0.483	0.856	0.824	***	***	無
2018/3/2 13:10	0.861	1.436	0.896	1.695	1.148	0.481	0.855	0.824	WNW	20.2	無
2018/3/2 13:20	0.860	1.438	0.896	1.691	1.152	0.482	0.858	0.826	***	***	無
2018/3/2 13:30	0.863	1.439	0.897	1.693	1.153	0.481	0.856	0.826	WNW	17.9	無
2018/3/2 13:40	0.864	1.437	0.900	1.691	1.153	0.483	0.858	0.824	WNW	13.9	無
2018/3/2 13:50	0.862	1.442	0.899	1.690	1.150	0.481	0.856	0.823	WNW	11.4	無
2018/3/2 14:00	0.863	1.439	0.898	1.695	1.151	0.482	0.857	0.822	WNW	14.1	無
2018/3/2 14:10	0.862	1.441	0.900	1.696	1.152	0.483	0.856	0.825	WNW	9.5	無
2018/3/2 14:20	0.860	1.442	0.900	1.694	1.150	0.483	0.856	0.825	W	8.8	無
2018/3/2 14:30	0.862	1.441	0.898	1.692	1.153	0.482	0.856	0.822	W	13.9	無
2018/3/2 14:40	0.863	1.442	0.900	1.693	1.153	0.482	0.856	0.823	WNW	10.2	無
2018/3/2 14:50	0.862	1.442	0.901	1.693	1.152	0.483	0.857	0.821	WNW	10.0	無
2018/3/2 15:00	0.864	1.442	0.899	1.692	1.153	0.482	0.857	0.823	WNW	11.4	無

***強風の為指示値読取れず

8/14

福島第一原子力発電所 モニタリング結果(可搬型MP)			
日時	事務本館南側線量率 (mSv/h)	正門線量率 (μ Sv/h)	西門線量率 (μ Sv/h)
2018/3/2 9:00	0.014	1	1
2018/3/2 9:30	0.014	1	1
2018/3/2 10:00	0.014	1	1
2018/3/2 10:30	0.014	1	1
2018/3/2 11:00	0.014	1	1
2018/3/2 11:30	0.014	1	1
2018/3/2 12:00	0.014	1	1
2018/3/2 12:30	0.014	1	1
2018/3/2 13:00	0.014	1	1
2018/3/2 13:30	0.014	1	1
2018/3/2 14:00	0.014	1	1
2018/3/2 14:30	0.014	1	1
2018/3/2 15:00	0.014	1	1

2018年3月2日
東京電力ホールディングス株式会社
福島第一廃炉推進カンパニー

福島第一原子力発電所構内排水路分析結果

単位: Bq/L

採取日	A排水路							物揚場排水路						
	2月23日	2月24日	2月25日	2月26日	2月27日	2月28日	3月1日	2月23日	2月24日	2月25日	2月26日	2月27日	2月28日	3月1日
採取時刻	7:00	7:00	7:00	7:00	7:00	7:00	※	7:00	7:00	7:00	7:00	7:00	7:00	※
降雨量 (mm/日)	0	0	0	0	0	0	27	0	0	0	0	0	0	27
流量 (m ³ /秒)	解析中	解析中	解析中	解析中	解析中	解析中	解析中	解析中	解析中	解析中	解析中	解析中	解析中	解析中
Cs-134 (約2年)	ND(0.56)	ND(0.49)	ND(0.61)	ND(0.53)	ND(0.77)	ND(0.72)	※	ND(0.63)	ND(0.67)	ND(0.63)	ND(0.69)	ND(0.73)	ND(0.59)	※
Cs-137 (約30年)	1.1	2.2	0.96	1.8	1.7	1.2	※	1.5	1.5	1.5	ND(0.84)	ND(0.87)	ND(0.98)	※
全β	6.8	4.4	3.8	4.2	5.6	5.5	※	3.5	ND(3.6)	5.8	3.8	ND(3.3)	ND(3.6)	※
H-3 (約12年)	-	-	-	-	-	ND(7.1)	-	-	-	-	-	-	13	-

単位: Bq/L

採取日	K排水路							C排水路						
	2月23日	2月24日	2月25日	2月26日	2月27日	2月28日	3月1日	2月23日	2月24日	2月25日	2月26日	2月27日	2月28日	3月1日
採取時刻	7:00	7:00	7:00	7:00	7:00	7:00	※	7:00	7:00	7:00	7:00	7:00	7:00	※
降雨量 (mm/日)	0	0	0	0	0	0	27	0	0	0	0	0	0	27
流量 (m ³ /秒)	解析中	解析中	解析中	解析中	解析中	解析中	解析中	解析中	解析中	解析中	解析中	解析中	解析中	解析中
Cs-134 (約2年)	ND(1.0)	ND(0.91)	ND(0.78)	ND(0.82)	ND(0.56)	ND(0.65)	※	ND(0.69)	ND(0.66)	ND(0.68)	ND(0.63)	ND(0.74)	ND(0.73)	※
Cs-137 (約30年)	3.6	4.9	3.0	3.5	3.9	3.7	※	ND(0.74)	ND(0.83)	ND(0.87)	ND(0.77)	ND(0.87)	ND(0.80)	※
全β	7.2	8.0	ND(3.7)	7.0	7.0	6.2	※	ND(3.7)	ND(3.4)	ND(3.7)	ND(3.5)	ND(3.7)	ND(3.3)	※
H-3 (約12年)	-	-	-	-	-	110	-	-	-	-	-	-	ND(7.1)	-

* 太枠内が今回公表データ。他は3月1日までにお知らせ済み。

* 測定対象外の項目は「-」と記す。

* NDは検出限界値未満を表し、()内に検出限界値を示す。

* 悪天候のため回収できず、3月4日公表予定。

9/14

2018年3月2日
東京電力ホールディングス株式会社
福島第一原子力発電所推進カンパニー

福島第一港湾内、放水口付近、護岸の詳細分析結果(1/5)護岸地下水

単位: Bq/L (塩素除く)

採取日	地下水観測孔 No.0-1	地下水観測孔 No.0-1-2	地下水観測孔 No.0-2	地下水観測孔 No.0-3-1	地下水観測孔 No.0-3-2	地下水観測孔 No.0-4	地下水観測孔 No.1	地下水観測孔 No.1-6	地下水観測孔 No.1-8	地下水観測孔 No.1-9(注)	地下水観測孔 No.1-11	地下水観測孔 No.1-12	地下水観測孔 No.1-14	地下水観測孔 No.1-16	地下水観測孔 No.1-17
採取時刻															
塩素(単位: ppm)															
Cs-134(約2年)															
Cs-137(約30年)															
その他															
全β															
H-3(約12年)															
Sr-90(約29年)															

採取日	地下水観測孔 No.2	地下水観測孔 No.2-2	地下水観測孔 No.2-3	地下水観測孔 No.2-5(注)	地下水観測孔 No.2-6	地下水観測孔 No.2-7	地下水観測孔 No.2-8	地下水観測孔 No.3	地下水観測孔 No.3-2	地下水観測孔 No.3-3	地下水観測孔 No.3-4	地下水観測孔 No.3-5(注)	3,4号機 改修ウエル 及び上げ水
採取時刻													
塩素(単位: ppm)													
Cs-134(約2年)													
Cs-137(約30年)													
その他													
全β													
H-3(約12年)													
Sr-90(約29年)													

* 太枠内が今回公表データ。他は2月27日にお知らせ済み。
 * NDは検出限界値未満を表し、「その他γ」を除き()内に検出限界値を示す。
 * 測定対象外の項目は「-」と記す。また、「その他γ」は検出されたときに記す。
 (注) No.1-9, 2-5, 3-5は、採水器による採取であるため、γ測定は実施せず。全βは参考値としてろ過後に測定。

10/14

福島第一港湾内、放水口付近、護岸の詳細分析結果(2/5)護岸地下水

単位: Bq/L (塩素除く)

	地下水観測孔 No.0-1	地下水観測孔 No.0-1-2	地下水観測孔 No.0-2	地下水観測孔 No.0-3-1	地下水観測孔 No.0-3-2	地下水観測孔 No.0-4	地下水観測孔 No.1	地下水観測孔 No.1-6	地下水観測孔 No.1-8	地下水観測孔 No.1-9(注)	地下水観測孔 No.1-11	地下水観測孔 No.1-12	地下水観測孔 No.1-14	地下水観測孔 No.1-f6	地下水観測孔 No.1-17
採取日					3月1日										
採取時刻					※										
塩素(単位: ppm)															
Cs-134(約2年)															
Cs-137(約30年)															
その他γ															
全β															
H-3(約12年)															
Sr-90(約29年)															

	1,2号機 ウエル中心 汲み上げ水	地下水観測孔 No.2	地下水観測孔 No.2-2	地下水観測孔 No.2-3	地下水観測孔 No.2-5(注)	地下水観測孔 No.2-6	地下水観測孔 No.2-7	地下水観測孔 No.2-8	2,3号機 改修ウエル 汲み上げ水	地下水観測孔 No.3	地下水観測孔 No.3-2	地下水観測孔 No.3-3	地下水観測孔 No.3-4	地下水観測孔 No.3-5(注)	3,4号機 改修ウエル 汲み上げ水
採取日		3月1日	3月1日	3月1日			3月1日	3月1日							
採取時刻		※	※	※			※	※							
塩素(単位: ppm)															
Cs-134(約2年)															
Cs-137(約30年)															
その他γ															
全β															
H-3(約12年)															
Sr-90(約29年)															

* NDは検出限界値未満を表し、「その他γ」を除き()内に検出限界値を示す。
 * 測定対象外の項目は「-」と記す。また、「その他γ」は検出されたときに記す。
 (注) No.1-9, 2-5, 3-5は、採水器による採取であるため、γ測定は実施せず。全βは参考値としてろ過後に測定。
 ※悪天候により採取中止。

11/14

12/14

福島第一港湾内、放水口付近、護岸の詳細分析結果(3/5)海水

単位: Bq/L

採取日	福島第一5.6号機放水口北側(T-1)	福島第一6号機取水口前	福島第一物揚場前	福島第一1号機取水口(原液線北側)	福島第一1号機取水口(遮水壁前)	福島第一2号機取水口(遮水壁前)	福島第一1~4号機取水口内南側(遮水壁前)	福島第一南放水口付近(T-2)	福島第一港湾口	福島第一港湾内東側	※告示濃度限度	WHO飲料水水質ガイドライン
採取時刻		1月22日	1月22日	1月22日			1月22日		1月22日			
Cs-134 (約2年)		7:25	6:50				7:10		7:15			
Cs-137 (約30年)		ND(0.49)	ND(0.57)				ND(0.46)		ND(0.47)		60	10
全β		0.52	2.6				2.4		ND(0.52)		90	10
H-3 (約12年)		ND(19)	ND(19)				ND(19)		ND(12)			
Sr-90 (約29年)		ND(1.7)	13				17		3.2		60,000	10,000
		0.026	0.64				0.63		ND(0.0044)		30	10

単位: Bq/L

採取日	福島第一港湾内西側	福島第一港湾内北側	福島第一港湾内南側	福島第一港湾中央	福島第一北防波堤北側(T-0-1)	福島第一港湾口北東側(T-0-1A)	福島第一港湾口東側(T-0-2)	福島第一南放水口南東側(T-0-3A)	福島第一南防波堤南側(T-0-3)	※告示濃度限度	WHO飲料水水質ガイドライン	
採取時刻		1月22日		1月22日								
Cs-134 (約2年)		7:23		6:45								
Cs-137 (約30年)		ND(0.22)		ND(0.46)							60	10
全β		0.33		ND(0.50)							90	10
H-3 (約12年)		ND(16)		ND(12)								
Sr-90 (約29年)		ND(1.8)		ND(1.7)							60,000	10,000
		0.025		ND(0.15)							30	10

* 本表内が今回公表データ。他は1月23日、26日、30日にお知らせ済み。
 * NDは検出限界値未満を表し、()内に検出限界値を示す。
 * 測定対象外の項目は「-」と記す。

※ 東京電力株式会社福島第一原子力発電所原子炉施設の保安及び特定核燃料物質の防護に関する規則に定める告示濃度限度 (別表第2第六欄:周辺監視区域外の水中の濃度限度[本表では、Bq/cm³の表記をBq/Lに換算した値を記載])

13/14

福島第一港湾内、放水口付近、護岸の詳細分析結果(4/5)海水

単位: Bq/L

採取日	福島第一5.6号機放水口北側(T-1)	福島第一6号機取水口前	福島第一物置場前	福島第一1号機取水口(遮水壁前)	福島第一2号機取水口(遮水壁前)	福島第一1~4号機取水口内南側(遮水壁前)	福島第一南放水口付近(T-2)	福島第一港湾口	福島第一港湾内東側	※告示濃度限度	WHO飲料水水質ガイドライン
採取時刻	2月26日 7:00	2月26日 6:45	2月26日 7:35	2月26日 7:00	2月26日 7:15	2月26日 7:10	2月26日 7:35				
Cs-134 (約2年)	ND(0.67)	ND(0.39)	ND(0.49)	ND(0.50)	ND(0.89)	ND(0.55)	ND(0.62)			60	10
Cs-137 (約30年)	ND(0.72)	ND(0.56)	0.42	1.9	2.2	3.5	ND(0.75)			90	10
全β	11	15	15	ND(13)	ND(13)	21	13				
H-3 (約12年)	ND(1.6)	2.6	2.2	13	14	23	ND(1.6)			60,000	10,000
Si-90 (約29年)	-	-	分析中	-	-	分析中	-			30	10

単位: Bq/L

採取日	福島第一港湾内西側	福島第一港湾内北側	福島第一港湾内南側	福島第一港湾中央	福島第一北防波堤北側(T-0-1)	福島第一北東側(T-0-1A)	福島第一南東側(T-0-2)	福島第一南東側(T-0-3A)	福島第一南防波堤南側(T-0-3)	※告示濃度限度	WHO飲料水水質ガイドライン
採取時刻											
Cs-134 (約2年)										60	10
Cs-137 (約30年)										90	10
全β										60,000	10,000
H-3 (約12年)										30	10
Si-90 (約29年)											

* 太枠内が今回公表データ。他は2月27日にお知らせ済み。

* NDは検出限界値未満を表し、()内に検出限界値を示す。

* 測定対象外の項目は「-」と記す。

※ 東京電力株式会社福島第一原子力発電所原子炉施設の保安及び特定核燃料物質の防護に関する規則に定める告示濃度限度(別表第2第六欄:周辺監視区域外の水中の濃度限度[本表では、Bq/cm³の表記をBq/Lに換算した値を記載])

14/14

福島第一港湾内、放水口付近、護岸の詳細分析結果(5/5)海水

単位: Bq/L

	福島第一 5.6号機 放水口北側 (T-1)	福島第一 6号機 取水口前	福島第一 物揚場前	福島第一 1~4号機 取水口北側 (東波線北側)	福島第一 1号機 取水口 (遮水壁前)	福島第一 2号機 取水口 (遮水壁前)	福島第一 1~4号機 取水口内南側 (遮水壁前)	福島第一 南放水口 付近 (T-2)	福島第一 港湾口	福島第一 港湾内 東側	※1 告示濃度 限度	WHO飲料水 水質ガイドライン
採取日	3月1日	3月1日	3月1日	3月1日	3月1日	3月1日	3月1日	3月1日	3月1日	3月1日		
採取時刻	※2	※2	※2	※2	※2	※2	※2	※2	※2	※2		
Cs-134 (約2年)											60	10
Cs-137 (約30年)											90	10
全β												
H-3 (約12年)												
Sr-90 (約29年)											60,000	10,000
											30	10

単位: Bq/L

	福島第一 港湾内 西側	福島第一 港湾内 北側	福島第一 港湾内 南側	福島第一 港湾中央	福島第一 北防波堤 北側 (T-0-1)	福島第一 港湾口 北東側 (T-0-1A)	福島第一 港湾口 東側 (T-0-2)	福島第一 港湾口 南東側 (T-0-3A)	福島第一 南防波堤 南側 (T-0-3)	※1 告示濃度 限度	WHO飲料水 水質ガイドライン
採取日	3月1日	3月1日	3月1日	3月1日	3月1日	3月1日	3月1日	3月1日	3月1日		
採取時刻	※2	※2	※2	※2	※2	※2	※2	※2	※2		
Cs-134 (約2年)										60	10
Cs-137 (約30年)										90	10
全β											
H-3 (約12年)											
Sr-90 (約29年)										60,000	10,000
										30	10

※1 東京電力株式会社福島第一原子力発電所原子炉施設の保安及び特定核燃料物質の防護に関する規則に定める告示濃度限度
(別表第2第六欄、周辺監視区域外の水中の濃度限度[本表では、Bq/cm³の表記をBq/Lに換算した値を記載])

※2 悪天候により採取中止

17:49受

訂正 rev1

構内排水路水拘結果、港湾内、放水口付近、護岸
 の分析結果については悪天候による採取中止のため以下の
 通り表現の訂正および誤記訂正を行う

rev1発信日時
 平成30年3月3日17時20分 1/5 1/14

様式9-1 (1/2)
 (第17.7.4.4報)

応急措置の概要 (原子炉施設)

平成30年3月2日16時35分

内閣総理大臣, 原子力規制委員会, 福島県知事, 大熊町長, 双葉町長 殿

第25条報告

報告者名 東京電力ホールディングス株式会社
 福島第一廃炉推進カンパニー
 福島第一原子力発電所
 原子力防災管理者 内田 俊志
 連絡先 0240-30-9301

原子力災害特別措置法第25条第2項の規定に基づき、応急措置の概要を以下の通り報告します。

原子力事業所の名称及び場所	福島第一原子力発電所 福島県双葉郡大熊町大字夫沢字北原22
特定事象の発生箇所(注1)	福島第一原子力発電所
特定事象の発生時刻(注1)	平成23年3月11日 16時36分 (24時間表示)
特定事象の種類(注1)	非常用炉心冷却装置注水不能 (原災法政令第6条第4項第4号, 省令第21条第1項ロ)
発生事象と対応の概要(注2)	<p>(対応日時, 対応の概要) プラント関連パラメータ、発電所敷地内におけるモニタリング結果等について、下記のとおりお知らせいたします。</p> <ul style="list-style-type: none"> ・プラント関連パラメータ [3月2日 11時00分現在] ・発電所敷地内におけるモニタリング結果 [3月2日 15時00分現在] ・福島第一原子力発電所構内排水路分析結果 [採取日 3月1日] ・福島第一 港湾内、放水口付近、護岸の詳細分析結果 護岸地下水 [採取日 2月26日, 3月1日] ・福島第一 港湾内、放水口付近、護岸の詳細分析結果 海水 [採取日 1月22日, 2月26日, 3月1日] <p>建屋滞留水の移送状況については、本日のパトロール及び警報監視等において、漏えい等の異常は確認されませんでした。</p> <p>【公表区分：その他】</p> <p>※添付の有・無</p>
その他の事項の対応(注3)	なし

訂正箇所次頁参照

備考 この用紙の大きさは、日本工業規格A4とする。

- (注1) 最初に発生した警戒事態該当事象の発生箇所、発生時刻、種類について記載する。
- (注2) 設備機器の状況、故障機器の応急復旧、拡大防止措置等の時刻、場所、内容について発生時刻順に記載する。
- (注3) 緊急時対策本部の設置状況、被ばく患者発生状況等について記載する。

3/15

様式0-1(1/2)

応急措置の概要(原子炉施設)

(第17744報)

平成 年 月 日 時 分

内閣総理大臣, 原子力規制委員会, 福島県知事, 大熊町長, 双葉町長 殿

第25条報告

報告者名 東京電力ホールディングス株式会社
 福島第一廃炉推進カンパニー
 福島第一原子力発電所
 原子力防災管理者 内田 俊志
 連絡先 0240-30-9301

原子力災害特別措置法第25条第2項の規定に基づき、応急措置の概要を以下の通り報告します。

原子力事業所の名称及び場所	福島第一原子力発電所 福島県双葉郡大熊町大字夫沢字北原22
特定事象の発生箇所(注1)	福島第一原子力発電所
特定事象の発生時刻(注1)	平成23年3月11日 16時36分(24時間表示)
特定事象の種類(注1)	非常用炉心冷却装置注水不能 (原災法政令第6条第4項第4号, 省令第21条第1項ロ)
発生事象と対応の概要(注2)	<p>(対応日時, 対応の概要) プラント関連パラメータ、発電所敷地内におけるモニタリング結果等について、下記のとおりお知らせいたします。</p> <ul style="list-style-type: none"> ・プラント関連パラメータ [3月2日 11時00分現在] ・発電所敷地内におけるモニタリング結果 [3月2日 15時00分現在] ・福島第一原子力発電所構内排水路分析結果 [採取日 2月28日] ・福島第一原子力発電所構内排水路分析結果 [3月1日 採取中止] ・福島第一港湾内、放水口付近、護岸の詳細分析結果 護岸地下水 [採取日 2月26日] ・福島第一港湾内、放水口付近、護岸の詳細分析結果 護岸地下水 [3月1日 採取中止] ・福島第一港湾内、放水口付近、護岸の詳細分析結果 海水 [採取日 1月22日, 2月26日] ・福島第一港湾内、放水口付近、護岸の詳細分析結果 海水 [3月1日 採取中止] <p>3月2日の構内排水路および港湾内、放水口付近、護岸の分析結果については、悪天候により採取を中止しております。 建屋滞留水の移送状況については、本日のパトロール及び警報監視等において、漏えい等の異常は確認されませんでした。 【公表区分：その他】 ※添付の有・無</p>
その他の事項の対応(注3)	なし

備考 この用紙の大きさは、日本工業規格A4とする。

(注1) 最初に発生した警戒事態該当事象の発生箇所、発生時刻、種類について記載する。

(注2) 設備機器の状況、故障機器の応急復旧、拡大防止措置等の時刻、場所、内容について発生時刻順に記載する。

(注3) 緊急時対策本部の設置状況、被ばく患者発生状況等について記載する。

3/15 2/14

福島第一原子力発電所 プラント関連パラメータ

2018年3月2日 11:00 現在

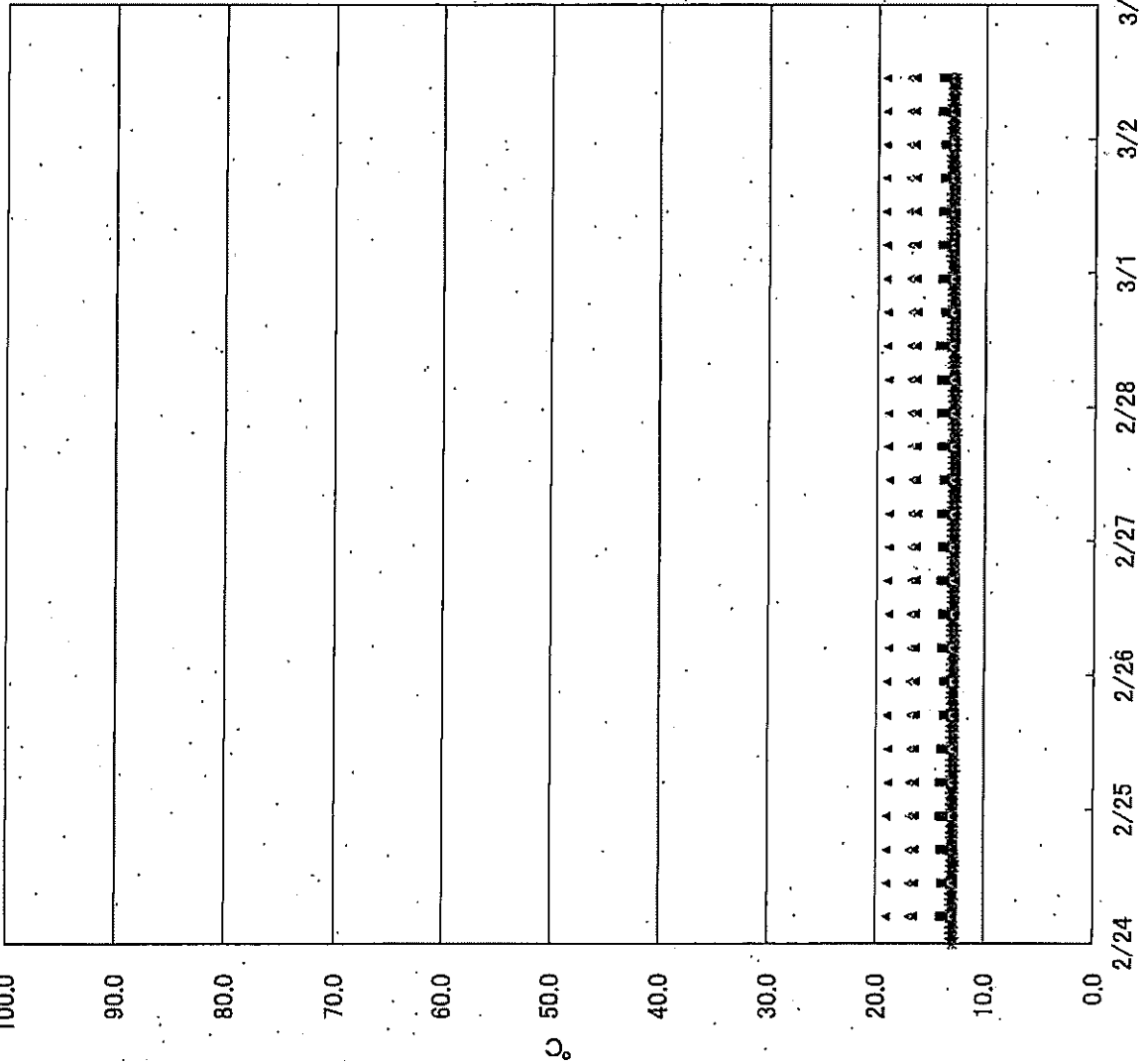
【重要事項】
 各パラメータについては、地震やその他の事故発生時の影響を受けて、通常の使用環境
 条件と異なってはいるものもあり、正しく測定されていない可能性のある計測値も存
 在している。プラントの状態を把握するため、このような計測の不確かさや多
 量したうえで、複数の計測器から得られる情報を活用して変化の傾向にも留意し
 て総合的に判断している。

	1号機	2号機	3号機	4号機
原子炉注水状況	給水系：1.5m ³ /h CS系：1.4m ³ /h (3/2 11:00 現在)	給水系：1.4m ³ /h CS系：1.5m ³ /h (3/2 11:00 現在)	給水系：1.4m ³ /h CS系：1.4m ³ /h (3/2 11:00 現在)	
原子炉圧力容器 底部温度	VESSEL BOTTOM HEAD (TE-263-69L1) : 13.1°C 原子炉 SKIRT JOINT 上部 (TE-263-69H1) : 13.0°C VESSEL DOWN COMMER (TE-263-69G2) : 12.9°C (3/2 11:00 現在)	VESSEL WALL ABOVE BOTTOM HEAD (TE-2-3-69H3) : 18.8°C RPV温度 (TE-2-3-69R) : 18.7°C (3/2 11:00 現在)	スカートジャンクション上部温度 (TE-2-3-69F1) : 18.1°C RPV底部ヘッド上部温度 (TE-2-3-69H1) : 16.4°C (3/2 11:00 現在)	
原子炉格納容器 内温度	HVH-12A RETURN AIR (TE-1625A) : 13.4°C HVH-12A SUPPLY AIR (TE-1625F) : 13.0°C (3/2 11:00 現在)	RETURN AIR DRYWELL COOLER (TE-16-114B) : 19.4°C SUPPLY AIR DW COOLER HVH2-16B (TE-16-114G#1) : 19.3°C (3/2 11:00 現在)	格納容器空調機戻り空気温度 (TE-16-114A) : 17.6°C 格納容器空調機供給空気温度 (TE-16-114F#1) : 15.9°C (3/2 11:00 現在)	
原子炉格納容器 圧力	0.31kPa.g (3/2 11:00 現在)	4.06kPa.g (3/2 11:00 現在)	0.31kPa.g (3/2 11:00 現在)	
窒素封入流量 ※3	RPV (RVH) : 13.83Nm ³ /h (JP-A) : 14.29Nm ³ /h (JP-B) : -Nm ³ /h PCV : -Nm ³ /h (3/2 11:00 現在)	RPV : 12.51Nm ³ /h PCV : -Nm ³ /h (3/2 11:00 現在)	RPV : 16.68Nm ³ /h PCV : -Nm ³ /h (3/2 11:00 現在)	※4
原子炉格納容器 ガス管理システム 排気流量	20.0m ³ /h (3/2 11:00 現在)	15.84Nm ³ /h (3/2 11:00 現在)	19.03Nm ³ /h (3/2 11:00 現在)	
原子炉格納容器 水蒸気温度 ※1	A系 : 0.00vol% B系 : 0.00vol% (3/2 11:00 現在)	A系 : 0.07vol% B系 : 0.10vol% (3/2 11:00 現在)	A系 : 0.07vol% B系 : 0.07vol% (3/2 11:00 現在)	
原子炉格納容器 放射能濃度 (Xe135) ※2	A系 : 指示値 9.60E-04 検出限界値 4.20E-04 Ba/cnt B系 : 指示値 1.19E-03 検出限界値 3.80E-04 Ba/cnt (3/2 11:00 現在)	A系 : 指示値 ND 検出限界値 1.7E-01 Ba/cnt B系 : 指示値 ND 検出限界値 1.5E-01 Ba/cnt (3/2 11:00 現在)	A系 : 指示値 ND 検出限界値 2.5E-01 Ba/cnt B系 : 指示値 ND 検出限界値 2.5E-01 Ba/cnt (3/2 11:00 現在)	
使用済燃料プール 水温度	25.5°C (2/1 11:00 現在)	28.5°C (3/1 5:00 現在)	27.6°C (3/2 11:00 現在)	12.4°C (3/2 11:00 現在)
FPC 7#1-9 羽 水径	3.50m (2/1 11:00 現在)	5.69m (3/2 11:00 現在)	4.05m (3/2 11:00 現在)	38.04x100mm (3/2 11:00 現在)

【注釈】
 ※1 : 格納容器内の放射能濃度は0.00vol%と表示する。(3号機格納容器が極めて低い場合は、計測精度により0.00vol%と表示される場合があるため)
 ※2 : 格納容器内の放射能濃度は0.00vol%と表示する。
 ※3 : 格納容器内の放射能濃度は0.00vol%と表示する。
 ※4 : 指示値の単位はBa/cntと記載する。原子炉格納容器内の放射能濃度は0.00vol%と表示する。
 ※5 : 使用済燃料プールの温度は0.00vol%と表示する。
 ※6 : 異常停止中
 ※7 : 1号機使用済燃料プール格納容器停止中の為、2号機使用済燃料プールの水温度は約23.5°C程度と表示。
 ※8 : 2号機使用済燃料プールの格納容器停止中の為、2号機使用済燃料プールの水温度は約40.4°C程度と表示。

4/15 3/14

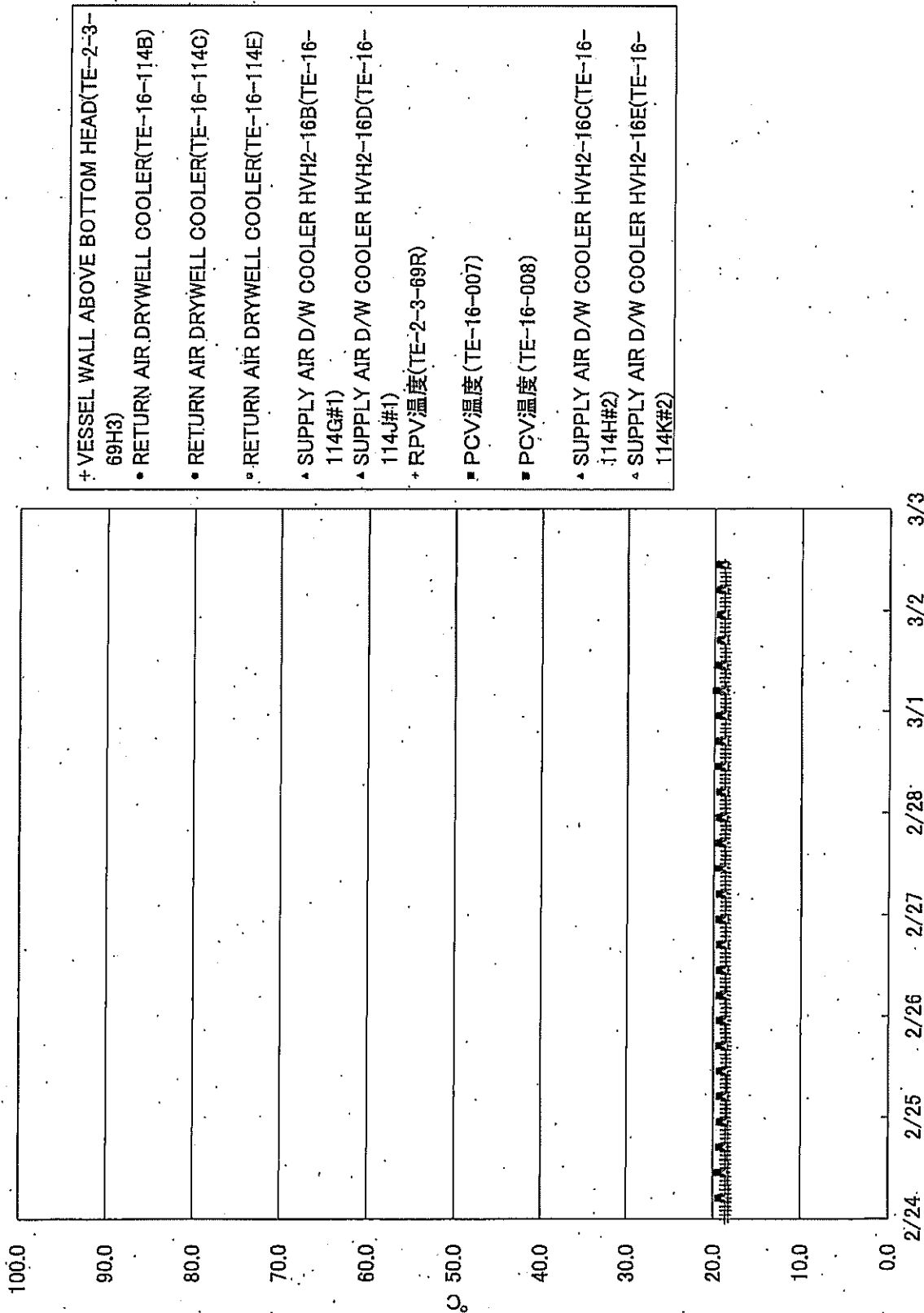
福島第一原子力発電所1号機 温度に関するパラメータ



- + VESSEL BOTTOM HEAD(TE-263-69L1)
- + VESSEL BOTTOM HEAD(TE-263-69L2)
- 原子炉SKIRT JOINT 上部(TE-263-69H1)
- 原子炉SKIRT JOINT 上部(TE-263-69H3)
- × VESSEL DOWNCOMMER(TE-263-69G2)
- × VESSEL DOWNCOMMER(TE-263-69G3)
- HVH-12A RETURN AIR(TE-1625A)
- HVH-12B RETURN AIR(TE-1625B)
- HVH-12C RETURN AIR(TE-1625C)
- HVH-12D RETURN AIR(TE-1625D)
- HVH-12E RETURN AIR(TE-1625E)
- ▲ HVH-12A SUPPLY AIR(TE-1625F)
- ▲ HVH-12B SUPPLY AIR(TE-1625G)
- ▲ HVH-12C SUPPLY AIR(TE-1625H)
- ▲ HVH-12D SUPPLY AIR(TE-1625J)
- ▲ HVH-12E SUPPLY AIR(TE-1625K)
- PCV温度(TE-1625T5)
- PCV温度(TE-1625T7)

5/15 4/4

福島第一原子力発電所2号機 温度に関するパラメータ



2/24 2/25 2/26 2/27 2/28 3/1 3/2 3/3

7/15 S/A

福島第一原子力発電所 モニタリング結果(モニタリングカー・気象関係)

場所	日時	線量率 ($\mu\text{Sv/h}$)	中性子線量率 ($\mu\text{Sv/h}$)	天候	風向	風速 (m/s)
西門	2018/3/2 9:00	-	<0.01	晴れ	WNW	5.2
西門	2018/3/2 9:10	-	<0.01	晴れ	NW	5.5
西門	2018/3/2 9:20	-	<0.01	晴れ	NW	7.4
西門	2018/3/2 9:30	-	<0.01	晴れ	WNW	5.9
西門	2018/3/2 9:40	-	<0.01	晴れ	WNW	5.7
西門	2018/3/2 9:50	-	<0.01	晴れ	WNW	4.8
西門	2018/3/2 10:00	-	<0.01	晴れ	WNW	4.2
西門	2018/3/2 10:10	-	<0.01	晴れ	WNW	5.3
西門	2018/3/2 10:20	-	<0.01	晴れ	WNW	4.7
西門	2018/3/2 10:30	-	<0.01	晴れ	WNW	4.4
西門	2018/3/2 10:40	-	<0.01	晴れ	WNW	4.1
西門	2018/3/2 10:50	-	<0.01	晴れ	WNW	4.8
西門	2018/3/2 11:00	-	<0.01	晴れ	WNW	6.0
西門	2018/3/2 11:10	-	<0.01	晴れ	WNW	5.5
西門	2018/3/2 11:20	-	<0.01	晴れ	WNW	5.2
西門	2018/3/2 11:30	-	<0.01	晴れ	WNW	3.5
西門	2018/3/2 11:40	-	<0.01	晴れ	NW	5.1
西門	2018/3/2 11:50	-	<0.01	晴れ	WNW	5.8
西門	2018/3/2 12:00	-	<0.01	晴れ	WNW	6.0
西門	2018/3/2 12:10	-	<0.01	晴れ	WNW	6.5
西門	2018/3/2 12:20	-	<0.01	晴れ	WNW	7.1
西門	2018/3/2 12:30	-	<0.01	晴れ	NW	5.5
西門	2018/3/2 12:40	-	<0.01	晴れ	NW	6.5
西門	2018/3/2 12:50	-	<0.01	晴れ	WNW	7.1
西門	2018/3/2 13:00	-	<0.01	晴れ	NW	8.8
西門	2018/3/2 13:10	-	<0.01	晴れ	WNW	6.8
西門	2018/3/2 13:20	-	<0.01	晴れ	WNW	6.9
西門	2018/3/2 13:30	-	<0.01	晴れ	WNW	8.9
西門	2018/3/2 13:40	-	<0.01	晴れ	WNW	6.3
西門	2018/3/2 13:50	-	<0.01	晴れ	NW	5.2
西門	2018/3/2 14:00	-	<0.01	晴れ	NW	5.3
西門	2018/3/2 14:10	-	<0.01	晴れ	WNW	5.0
西門	2018/3/2 14:20	-	<0.01	晴れ	WNW	3.6
西門	2018/3/2 14:30	-	<0.01	晴れ	WNW	3.5
西門	2018/3/2 14:40	-	<0.01	晴れ	WNW	4.7
西門	2018/3/2 14:50	-	<0.01	晴れ	WNW	5.6
西門	2018/3/2 15:00	-	<0.01	晴れ	NW	5.9

福島第一原子力発電所 モニタリングポスト空間線量率(μSv/h)

8/15 7/14

測定日時	MP-1	MP-2	MP-3	MP-4	MP-5	MP-6	MP-7	MP-8	スタック(95m)		感雨
									風向	風速(m/s)	
2018/3/2 9:00	0.854	1.429	0.894	1.686	1.144	0.478	0.855	0.824	WNW	12.7	無
2018/3/2 9:10	0.857	1.427	0.893	1.686	1.142	0.479	0.857	0.825	WNW	10.5	無
2018/3/2 9:20	0.854	1.412	0.894	1.685	1.143	0.480	0.856	0.824	WNW	13.5	無
2018/3/2 9:30	0.854	1.425	0.893	1.682	1.140	0.480	0.857	0.824	WNW	13.3	無
2018/3/2 9:40	0.856	1.422	0.896	1.687	1.140	0.481	0.855	0.826	WNW	12.2	無
2018/3/2 9:50	0.855	1.422	0.893	1.688	1.142	0.480	0.857	0.824	W	14.4	無
2018/3/2 10:00	0.853	1.427	0.895	1.688	1.144	0.481	0.856	0.822	W	13.0	無
2018/3/2 10:10	0.854	1.429	0.891	1.689	1.144	0.480	0.856	0.824	W	14.6	無
2018/3/2 10:20	0.856	1.431	0.893	1.688	1.143	0.480	0.858	0.824	W	16.6	無
2018/3/2 10:30	0.857	1.431	0.891	1.687	1.141	0.481	0.854	0.823	W	16.6	無
2018/3/2 10:40	0.857	1.434	0.891	1.686	1.145	0.481	0.857	0.824	WNW	15.3	無
2018/3/2 10:50	0.856	1.432	0.891	1.689	1.144	0.483	0.857	0.823	W	14.6	無
2018/3/2 11:00	0.857	1.433	0.894	1.689	1.147	0.482	0.857	0.822	W	15.0	無
2018/3/2 11:10	0.854	1.431	0.895	1.684	1.146	0.480	0.857	0.822	W	15.5	無
2018/3/2 11:20	0.857	1.432	0.893	1.683	1.148	0.481	0.856	0.823	W	13.8	無
2018/3/2 11:30	0.857	1.435	0.894	1.689	1.147	0.481	0.856	0.824	W	11.0	無
2018/3/2 11:40	0.856	1.435	0.897	1.688	1.148	0.482	0.856	0.824	WNW	10.3	無
2018/3/2 11:50	0.858	1.435	0.895	1.689	1.149	0.481	0.853	0.824	WNW	14.7	無
2018/3/2 12:00	0.858	1.436	0.896	1.691	1.149	0.480	0.854	0.823	WNW	13.6	無
2018/3/2 12:10	0.858	1.437	0.897	1.687	1.151	0.481	0.856	0.823	WNW	14.7	無
2018/3/2 12:20	0.858	1.438	0.899	1.689	1.150	0.479	0.856	0.824	WNW	18.8	無
2018/3/2 12:30	0.860	1.439	0.898	1.690	1.151	0.479	0.855	0.825	WNW	11.1	無
2018/3/2 12:40	0.859	1.441	0.899	1.692	1.149	0.479	0.855	0.827	WNW	16.4	無
2018/3/2 12:50	0.861	1.438	0.899	1.689	1.152	0.481	0.856	0.826	WNW	15.0	無
2018/3/2 13:00	0.860	1.438	0.897	1.691	1.147	0.483	0.856	0.824	***	***	無
2018/3/2 13:10	0.861	1.436	0.896	1.695	1.148	0.481	0.855	0.824	WNW	20.2	無
2018/3/2 13:20	0.860	1.438	0.896	1.691	1.152	0.482	0.858	0.826	***	***	無
2018/3/2 13:30	0.863	1.439	0.897	1.693	1.153	0.481	0.856	0.826	WNW	17.9	無
2018/3/2 13:40	0.864	1.437	0.900	1.691	1.153	0.483	0.858	0.824	WNW	13.9	無
2018/3/2 13:50	0.862	1.442	0.899	1.690	1.150	0.481	0.856	0.823	WNW	11.4	無
2018/3/2 14:00	0.863	1.439	0.898	1.695	1.151	0.482	0.857	0.822	WNW	14.1	無
2018/3/2 14:10	0.862	1.441	0.900	1.696	1.152	0.483	0.856	0.825	WNW	9.5	無
2018/3/2 14:20	0.860	1.442	0.900	1.694	1.150	0.483	0.856	0.825	W	8.8	無
2018/3/2 14:30	0.862	1.441	0.898	1.692	1.153	0.482	0.856	0.822	W	13.9	無
2018/3/2 14:40	0.863	1.442	0.900	1.693	1.153	0.482	0.856	0.823	WNW	10.2	無
2018/3/2 14:50	0.862	1.442	0.901	1.693	1.152	0.483	0.857	0.821	WNW	10.0	無
2018/3/2 15:00	0.864	1.442	0.899	1.692	1.153	0.482	0.857	0.823	WNW	11.4	無

***強風の為指示値読取れず

9/15
8/14

福島第一原子力発電所 モニタリング結果(可搬型MP)			
日時	事務本館南側線量率 (mSv/h)	正門線量率 (μ Sv/h)	西門線量率 (μ Sv/h)
2018/3/2 9:00	0.014	1	1
2018/3/2 9:30	0.014	1	1
2018/3/2 10:00	0.014	1	1
2018/3/2 10:30	0.014	1	1
2018/3/2 11:00	0.014	1	1
2018/3/2 11:30	0.014	1	1
2018/3/2 12:00	0.014	1	1
2018/3/2 12:30	0.014	1	1
2018/3/2 13:00	0.014	1	1
2018/3/2 13:30	0.014	1	1
2018/3/2 14:00	0.014	1	1
2018/3/2 14:30	0.014	1	1
2018/3/2 15:00	0.014	1	1

2018年3月2日
東京電力ホールディングス株式会社
福島第一 廃炉推進カンパニー

福島第一原子力発電所構内排水路分析結果

単位: Bq/L

採取日	A排水路							物揚場排水路						
	2月23日	2月24日	2月25日	2月26日	2月27日	2月28日	3月1日	2月23日	2月24日	2月25日	2月26日	2月27日	2月28日	3月1日
採取時刻	7:00	7:00	7:00	7:00	7:00	7:00	※	7:00	7:00	7:00	7:00	7:00	7:00	※
降雨量(mm/日)	0	0	0	0	0	0	27	0	0	0	0	0	0	27
流量(m ³ /秒)	解析中	解析中	解析中	解析中	解析中	解析中	解析中	解析中	解析中	解析中	解析中	解析中	解析中	解析中
Cs-134(約2年)	ND(0.56)	ND(0.49)	ND(0.61)	ND(0.53)	ND(0.77)	ND(0.72)	※	ND(0.63)	ND(0.67)	ND(0.63)	ND(0.69)	ND(0.73)	ND(0.59)	※
Cs-137(約30年)	1.1	2.2	0.96	1.8	1.7	1.2	※	1.5	1.5	1.5	ND(0.84)	ND(0.87)	ND(0.98)	※
全β	6.8	4.4	3.8	4.2	5.6	5.5	※	3.5	ND(3.6)	5.8	3.8	ND(3.3)	ND(3.6)	※
H-3(約12年)	-	-	-	-	-	ND(7.1)	-	-	-	-	-	-	13	-

単位: Bq/L

採取日	K排水路							C排水路						
	2月23日	2月24日	2月25日	2月26日	2月27日	2月28日	3月1日	2月23日	2月24日	2月25日	2月26日	2月27日	2月28日	3月1日
採取時刻	7:00	7:00	7:00	7:00	7:00	7:00	※	7:00	7:00	7:00	7:00	7:00	7:00	※
降雨量(mm/日)	0	0	0	0	0	0	27	0	0	0	0	0	0	27
流量(m ³ /秒)	解析中	解析中	解析中	解析中	解析中	解析中	解析中	解析中	解析中	解析中	解析中	解析中	解析中	解析中
Cs-134(約2年)	ND(1.0)	ND(0.91)	ND(0.78)	ND(0.82)	ND(0.56)	ND(0.65)	※	ND(0.69)	ND(0.66)	ND(0.68)	ND(0.63)	ND(0.74)	ND(0.73)	※
Cs-137(約30年)	3.6	4.9	3.0	3.5	3.9	3.7	※	ND(0.74)	ND(0.83)	ND(0.87)	ND(0.77)	ND(0.87)	ND(0.80)	※
全β	7.2	8.0	ND(3.7)	7.0	7.0	6.2	※	ND(3.7)	ND(3.4)	ND(3.7)	ND(3.5)	ND(3.7)	ND(3.3)	※
H-3(約12年)	-	-	-	-	-	110	-	-	-	-	-	-	ND(7.1)	-

* 本枠内が今回公表データ。他は3月1日までにお知らせ済み。

* 測定対象外の項目は「-」と記す。

* NDは検出限界値未満を表し、()内に検出限界値を示す。

* 悪天候のため回収できず、3月4日公表予定。

10/15
9/14

2018年3月2日
東京電力ホールディングス株式会社
福島第一廃炉推進カンパニー

福島第一港湾内、放水口付近、護岸の詳細分析結果(1/5)護岸地下水

単位: Bq/L (塩素除く)

採取日	地下水観測孔 No.0-1	地下水観測孔 No.0-1-2	地下水観測孔 No.0-2	地下水観測孔 No.0-3-1	地下水観測孔 No.0-3-2	地下水観測孔 No.0-4	地下水観測孔 No.1	地下水観測孔 No.1-6	地下水観測孔 No.1-8	地下水観測孔 No.1-9(塩)	地下水観測孔 No.1-11	地下水観測孔 No.1-12	地下水観測孔 No.1-14	地下水観測孔 No.1-16	地下水観測孔 No.1-17
採取時刻															
塩素(単位: ppm)															
Cs-134(約2年)															
Cs-137(約30年)															
その他															
γ															
全β															
H-3(約12年)															
Sr-90(約29年)															

採取日	地下水観測孔 No.2	地下水観測孔 No.2-2	地下水観測孔 No.2-3	地下水観測孔 No.2-5(塩)	地下水観測孔 No.2-6	地下水観測孔 No.2-7	地下水観測孔 No.2-8	地下水観測孔 No.3	地下水観測孔 No.3-2	地下水観測孔 No.3-3	地下水観測孔 No.3-4	地下水観測孔 No.3-5(塩)	3号線改修フェール及び上げ水	3号線改修フェール及び上げ水
採取時刻														
塩素(単位: ppm)														
Cs-134(約2年)														
Cs-137(約30年)														
その他														
γ														
全β														
H-3(約12年)														
Sr-90(約29年)														

* 太枠内が今回公表データ。他は2月27日にお知らせ済み。
 * NDは検出限界値未満を表し、「その他γ」を除き()内に検出限界値を示す。
 * 測定対象外の項目は「1」と記す。また、「その他γ」は検出されたとときに記す。
 (注) No.1-9, 2-5, 3-5は、採水器による採取であるため、γ測定は実施せず。全βは参考値としてろ過後に測定。

11/15
16/14

12/15
11/14

福島第一港湾内、放水口付近、護岸の詳細分析結果(2/5)護岸地下水

単位: Bq/L (塩素除く)

	地下水観測孔 No.0-1	地下水観測孔 No.0-1-2	地下水観測孔 No.0-2	地下水観測孔 No.0-3-1	地下水観測孔 No.0-3-2	地下水観測孔 No.0-4	地下水観測孔 No.1	地下水観測孔 No.1-6	地下水観測孔 No.1-8	地下水観測孔 No.1-9(3F)	地下水観測孔 No.1-11	地下水観測孔 No.1-12	地下水観測孔 No.1-14	地下水観測孔 No.1-16	地下水観測孔 No.1-17
採取日	3月1日														
採取時刻	※														
塩素(単位: ppm)															
Cs-134(約2年)															
Cs-137(約30年)															
その他															
γ															
全β															
H-3(約12年)															
Sr-90(約29年)															

	1号観測 ウェルポイント 汲み上げ水	地下水観測孔 No.2	地下水観測孔 No.2-1	地下水観測孔 No.2-2	地下水観測孔 No.2-3	地下水観測孔 No.2-5(3F)	地下水観測孔 No.2-6	地下水観測孔 No.2-7	地下水観測孔 No.2-8	2,3号観測 ウェルポイント 汲み上げ水	地下水観測孔 No.3	地下水観測孔 No.3-2	地下水観測孔 No.3-3	地下水観測孔 No.3-4	地下水観測孔 No.3-5(3F)	3,4号観測 ウェルポイント 汲み上げ水	
採取日	3月1日																
採取時刻	※																
塩素(単位: ppm)																	
Cs-134(約2年)																	
Cs-137(約30年)																	
その他																	
γ																	
全β																	
H-3(約12年)																	
Sr-90(約29年)																	

* NDは検出限界値未満を表し、「その他γ」を除き()内に検出限界値を示す。
 * 測定対象外の項目は「-」と記す。また、「その他γ」は検出されたときに記す。
 (注) No.1-9, 2-5, 3-5は、採水器による採取であるため、γ測定は実施せず。全βは参考値としてろ過後に測定。
 ※悪天候により採取中止。

13/15 17/15

福島第一港湾内、放水口付近、護岸の詳細分析結果(3/5)海水

単位: Bq/L

採取日	福島第一5.6号機放水口北側(T-1)	福島第一物掃場前	福島第一1~4号機取水口北側(東浜線北側)	福島第一1号機取水口(遮水壁前)	福島第一2号機取水口(遮水壁前)	福島第一1~4号機取水口内南側(遮水壁前)	福島第一南放水口付近(T-2)	福島第一港湾口	福島第一港湾内東側	※告示濃度限度	WHO飲料水水質ガイドライン
採取時刻	1月22日	7:25	1月22日	1月22日	1月22日	1月22日	1月22日	1月22日			
Cs-134 (約2年)	ND(0.49)	ND(0.57)	7:10	ND(0.46)	7:15	ND(0.47)	ND(0.52)	ND(12)	60	10	
Cs-137 (約30年)	0.52	2.6	2.4	ND(19)	ND(12)	3.2	ND(0.0044)	90	60,000	10	
全β	ND(1.7)	0.64	0.63	17	10,000	30					
H-3 (約12年)											
Sr-90 (約29年)											

単位: Bq/L

採取日	福島第一港湾内西側	福島第一港湾内北側	福島第一港湾内南側	福島第一港湾中央	福島第一北防波堤北側(T-0-1)	福島第一港湾口北東側(T-0-1A)	福島第一港湾口東側(T-0-2)	福島第一港湾口南東側(T-0-3A)	福島第一南防波堤南側(T-0-3)	※告示濃度限度	WHO飲料水水質ガイドライン
採取時刻	1月22日	7:23	1月22日	1月22日	1月22日	1月22日	1月22日	1月22日	1月22日		
Cs-134 (約2年)	ND(0.22)	ND(0.46)	ND(0.50)	ND(12)	ND(1.7)	ND(0.15)	60	10	60,000	10	
Cs-137 (約30年)	0.33	ND(15)	ND(1.8)	0.025			90	10	30		
全β											
H-3 (約12年)											
Sr-90 (約29年)											

* 本表内が今回公表データ。他は1月23日、26日、30日にお知らせ済み。

* NDは検出限界値未満を表し、()内に検出限界値を示す。

* 測定対象外の項目は「-」と記す。

※ 東京電力株式会社福島第一原子力発電所原子炉施設の保安及び特定核燃料物質の防護に関する規則に定める告示濃度限度 (別表第2第六欄: 周辺監視区域外の水中の濃度限度 [本表では、Bq/cm³の表記をBq/Lに換算した値を記載])

14/15 13/14

福島第一港湾内、放水口付近、護岸の詳細分析結果(4/5)海水

単位: Bq/L

採取日	福島第一 56号機 放水口北側 (T-1)	福島第一 6号機 取水口前	福島第一 物揚場前	福島第一 1~4号機 取水口内北側 (東線北側)	福島第一 1号機 取水口 (遮水壁前)	福島第一 2号機 取水口 (遮水壁前)	福島第一 1~4号機 取水口内南側 (遮水壁前)	福島第一 南放水口 付近 (T-2)	福島第一 港湾口	福島第一 港湾内 東側	※ 告示濃度 限度	WHO飲料水 水質ガイドライン
採取日	2月26日	2月26日	2月26日	2月26日	2月26日	2月26日	2月26日	2月26日				
採取時刻	7:00	6:45	7:35	7:00	7:20	7:15	7:10	7:35				
Cs-134 (約2年)	ND(0.67)	ND(0.39)	ND(0.49)	ND(0.50)	ND(0.89)	ND(0.65)	ND(0.55)	ND(0.62)			60	10
Cs-137 (約30年)	ND(0.72)	ND(0.56)	0.42	1.9	2.2	1.9	3.5	ND(0.75)			90	10
全β	11	15	15	ND(13)	13	ND(13)	21	13				
H-3 (約12年)	ND(1.6)	2.6	2.2	13	14	14	23	ND(1.6)			60,000	10,000
Sr-90 (約29年)	-	-	分析中	分析中	-	-	分析中	-			30	10

単位: Bq/L

採取日	福島第一 港湾内 西側	福島第一 港湾内 北側	福島第一 港湾内 南側	福島第一 港湾中央	福島第一 北防波堤 北側 (T-0-1)	福島第一 港湾口 北東側 (T-0-1A)	福島第一 港湾口 東側 (T-0-2)	福島第一 港湾口 南東側 (T-0-3A)	福島第一 南防波堤 南側 (T-0-3)	※ 告示濃度 限度	WHO飲料水 水質ガイドライン
採取日											
採取時刻											
Cs-134 (約2年)										60	10
Cs-137 (約30年)										90	10
全β											
H-3 (約12年)										60,000	10,000
Sr-90 (約29年)										30	10

* 大枠内が今回公表データ。他は2月27日にお知らせ済み。
 * NDは検出限界値未満を表し、()内に検出限界値を示す。
 * 測定対象外の項目は「-」と記す。

※ 東京電力株式会社福島第一原子力発電所原子炉施設の保安及び特定核燃料物質の防護に関する規則に定める告示濃度限度
 (別表第2第六欄:周辺監視区域外の水中の濃度限度[本表では、Bq/cm³の表記をBq/Lに換算した値を記載])

15/15
14/14

福島第一港湾内、放水口付近、護岸の詳細分析結果(5/5)海水

単位: Bq/L

	福島第一 5.6号機 放水口北側 (T-1)	福島第一 6号機 取水口前	福島第一 物揚場前	福島第一 1~4号機 取水口内北側 (東防波堤北側)	福島第一 1号機 取水口 (遮水壁前)	福島第一 2号機 取水口 (遮水壁前)	福島第一 1~4号機 取水口内南側 (遮水壁前)	福島第一 南放水口 付近 (T-2)	福島第一 港湾口	福島第一 港湾内 東側	※1 告示濃度 限度	WHO飲料水 水質ガイドライン
採取日	3月1日	3月1日	3月1日	3月1日	3月1日	3月1日	3月1日	3月1日	3月1日	3月1日		
採取時刻	※2	※2	※2	※2	※2	※2	※2	※2	※2	※2		
Cs-134 (約2年)											60	10
Cs-137 (約30年)											90	10
全β												
H-3 (約12年)											60,000	10,000
Sr-90 (約29年)											30	10

単位: Bq/L

	福島第一 港湾内 西側	福島第一 港湾内 北側	福島第一 港湾内 南側	福島第一 港湾中央	福島第一 北防波堤 北側 (T-0-1)	福島第一 港湾口 北東側 (T-0-1A)	福島第一 港湾口 東側 (T-0-2)	福島第一 港湾口 南東側 (T-0-3A)	福島第一 南防波堤 南側 (T-0-3)	※1 告示濃度 限度	WHO飲料水 水質ガイドライン
採取日	3月1日	3月1日	3月1日	3月1日	3月1日	3月1日	3月1日	3月1日	3月1日		
採取時刻	※2	※2	※2	※2	※2	※2	※2	※2	※2		
Cs-134 (約2年)										60	10
Cs-137 (約30年)										90	10
全β											
H-3 (約12年)										60,000	10,000
Sr-90 (約29年)										30	10

※1 東京電力株式会社福島第一原子力発電所原子炉施設の保安及び特定核燃料物質の防護に関する規則に定める告示濃度限度
(別表第2第六欄: 周辺監視区域外の水中の濃度限度[本表では、Bq/cm³の表記をBq/Lに換算した値を記載])

※2 悪天候により採取中止

訂正 rev 2

構内排水路および港湾内放水口付近、護岸の採取中止
の誤記訂正

rev2 発信日時

平成30年3月3日18時45分

様式9-1 (1/2)
(第17744報)

19:11

応急措置の概要 (原子炉施設)

平成 年 月 日 時 分

内閣総理大臣, 原子力規制委員会, 福島県知事, 大熊町長, 双葉町長 殿

第25条報告

報告者名 東京電力ホールディングス株式会社
福島第一廃炉推進カンパニー
福島第一原子力発電所
原子力防災管理者 内田 俊志
連絡先 0240-30-9301

原子力災害特別措置法第25条第2項の規定に基づき、応急措置の概要を以下の通り報告します。

原子力事業所の名称及び場所	福島第一原子力発電所 福島県双葉郡大熊町大字夫沢字北原22
特定事象の発生箇所(注1)	福島第一原子力発電所
特定事象の発生時刻(注1)	平成23年3月11日 16時36分(24時間表示)
特定事象の種類(注1)	非常用炉心冷却装置注水不能 (原災法政令第6条第4項第4号, 省令第21条第1項ロ)
発生事象と対応の概要(注2)	<p>(対応日時, 対応の概要) プラント関連パラメータ、発電所敷地内におけるモニタリング結果等について、下記のとおりお知らせいたします。</p> <ul style="list-style-type: none"> ・プラント関連パラメータ [3月2日 11時00分現在] ・発電所敷地内におけるモニタリング結果 [3月2日 15時00分現在] ・福島第一原子力発電所構内排水路分析結果 [採取日 2月28日] ・福島第一原子力発電所構内排水路分析結果 [3月1日 採取中止] ・福島第一港湾内、放水口付近、護岸の詳細分析結果 護岸地下水 [採取日 2月26日] ・福島第一港湾内、放水口付近、護岸の詳細分析結果 護岸地下水 [3月1日 採取中止] ・福島第一港湾内、放水口付近、護岸の詳細分析結果 海水 [採取日 1月22日, 2月26日] ・福島第一港湾内、放水口付近、護岸の詳細分析結果 海水 [3月1日 採取中止] <p>rev2 3月2日の構内排水路および港湾内、放水口付近、護岸の分析結果については、悪天候により採取を中止しております。 連屋滞留水の移送状況については、本日のパトロール及び警報監視等において、漏えい等の異常は確認されませんでした。 【公表区分：その他】 ※添付の有・無</p>
その他の事項の対応(注3)	なし

備考 この用紙の大きさは、日本工業規格A4とする。

- (注1) 最初に発生した警戒事態該当事象の発生箇所、発生時刻、種類について記載する。
- (注2) 設備機器の状況、故障機器の応急復旧、拡大防止措置等の時刻、場所、内容について発生時刻順に記載する。
- (注3) 緊急時対策本部の設置状況、被ばく患者発生状況等について記載する。

訂正 rev1

構内排水路水物結果、港湾内、放水口付近、護岸の分析結果については悪天候による採取中止のため以下の通り表現の訂正および誤記訂正を行なう

rev1送信日時 3/5 平成30年3月3日17時20分 7/5 7/14

応急措置の概要 (原子炉施設)

様式0-1 (1/2) (第17.7.4.4報)

平成30年3月2日16時35分

内閣総理大臣, 原子力規制委員会, 福島県知事, 大熊町長, 双葉町長 殿

第25条報告

報告者名 東京電力ホールディングス株式会社
福島第一廃炉推進カンパニー
福島第一原子力発電所
原子力防災管理者 内田 俊志
連絡先 0240-30-9301

原子力災害特別措置法第25条第2項の規定に基づき、応急措置の概要を以下の通り報告します。

原子力事業所の名称及び場所	福島第一原子力発電所 福島県双葉郡大熊町大字夫沢字北原22
特定事象の発生箇所(注1)	福島第一原子力発電所
特定事象の発生時刻(注1)	平成23年3月11日 16時36分(24時間表示)
特定事象の種類(注1)	非常用炉心冷却装置注水不能 (原災法政令第6条第4項第4号, 省令第21条第1項ロ)
発生事象と対応の概要(注2)	<p>(対応日時, 対応の概要) プラント関連パラメータ、発電所敷地内におけるモニタリング結果等について、下記のとおりお知らせいたします。</p> <ul style="list-style-type: none"> ・プラント関連パラメータ [3月2日 11時00分現在] ・発電所敷地内におけるモニタリング結果 [3月2日 15時00分現在] ・福島第一原子力発電所構内排水路分析結果 [採取日 3月1日] ・福島第一 港湾内、放水口付近、護岸の詳細分析結果 護岸地下水 [採取日 2月26日, 3月1日] ・福島第一 港湾内、放水口付近、護岸の詳細分析結果 海水 [採取日 1月22日, 2月26日, 3月1日] <p>建屋滞留水の移送状況については、本日のパトロール及び警報監視等において、滲えい等の異常は確認されませんでした。</p> <p>【公表区分：その他】</p> <p>訂正箇所次頁参照</p>
その他の事項の対応(注3)	なし

※添付の有・無

備考 この用紙の大きさは、日本工業規格A4とする。

(注1) 最初に発生した警戒事態該当事象の発生箇所、発生時刻、種類について記載する。

(注2) 設備機器の状況、故障機器の応急復旧、拡大防止措置等の時刻、場所、内容について発生時刻順に記載する。

(注3) 緊急時対策本部の設置状況、被ばく患者発生状況等について記載する。

3/15 2/4

福島第一原子力発電所 プラント関連パラメータ

2018年3月2日 11:00 現在

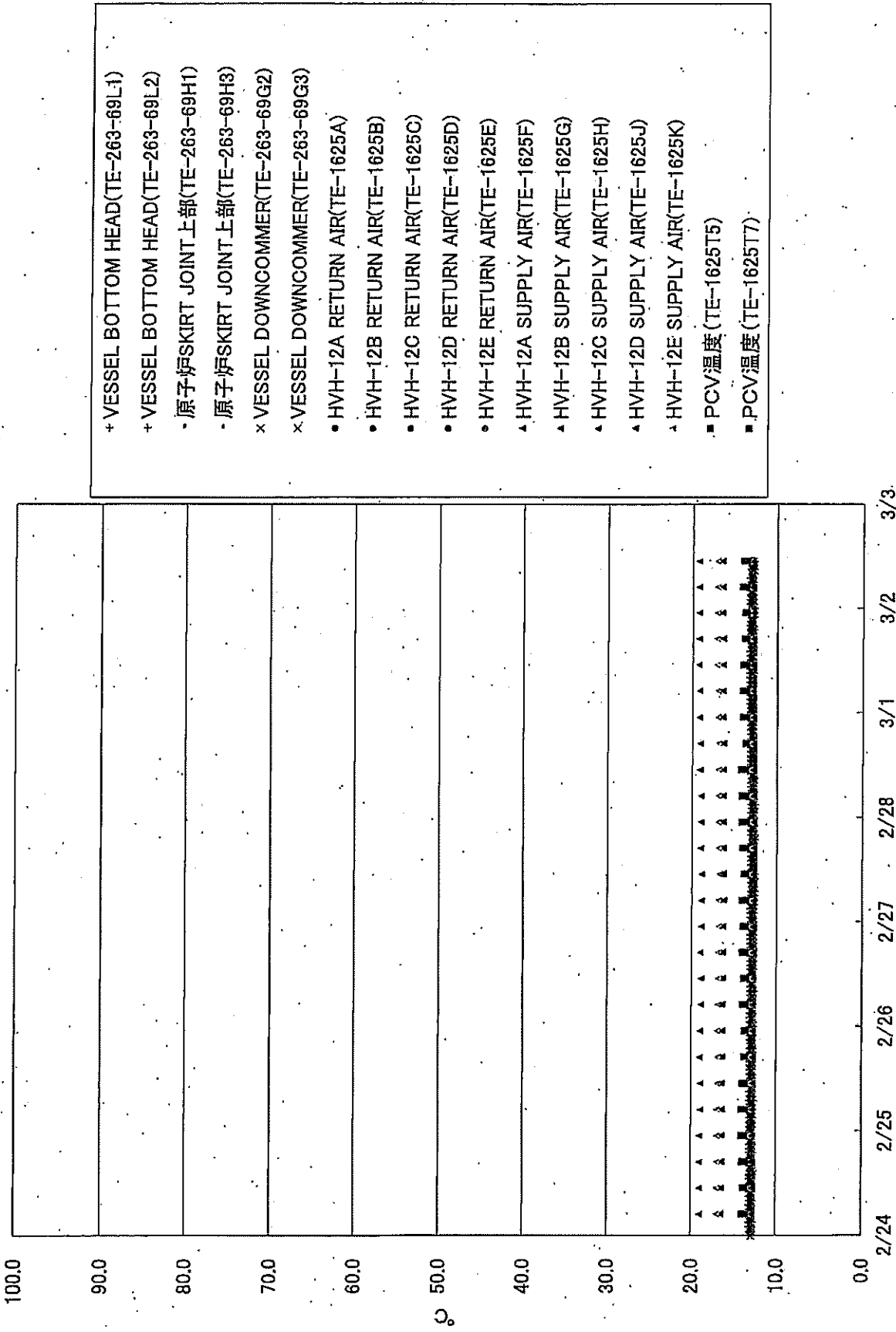
【留意事項】
各計測値については、地震やその他の事故状態の影響を受けて、通常の使用状態と異なる値を示すものがあり、正しく測定されていない可能性がある計測値と存在している。プラントの状態を把握するために、このような計測値の不確かさを考慮したうえで、複数の計測値から与えられる情報を参照して変化の傾向にも留意して総合的に判断している。

	1号機	2号機	3号機	4号機
原子炉注水状況	給水系：1.5m ³ /h CS系：1.4m ³ /h (3/2 11:00 現在)	給水系：1.4m ³ /h CS系：1.5m ³ /h (3/2 11:00 現在)	給水系：1.4m ³ /h CS系：1.4m ³ /h (3/2 11:00 現在)	
原子炉圧力容器 内部温度	VESSEL BOTTOM HEAD (TE-263-69L1) : 13.1°C 原子炉 SKIRT JOINT 上部 (TE-263-69H1) : 13.0°C VESSEL DOWN COMMER (TE-263-69G2) : 12.9°C (3/2 11:00 現在)	VESSEL WALL ABOVE BOTTOM HEAD (TE-2-3-69H3) : 18.8°C RPV温度 (TE-2-3-69R) : 18.7°C (3/2 11:00 現在)	スカートシャックション上部温度 (TE-2-3-69F1) : 18.1°C RPV上部ヘッド上部温度 (TE-2-3-69H1) : 16.4°C (3/2 11:00 現在)	
原子炉格納容器 内部温度	HVH-12A RETURN AIR (TE-1625A) : 13.4°C HVH-12A SUPPLY AIR (TE-1625F) : 13.0°C (3/2 11:00 現在)	RETURN AIR DRYWELL COOLER (TE-16-114B) : 19.4°C SUPPLY AIR D/W COOLER HVH2-16B (TE-16-114G#1) : 19.3°C (3/2 11:00 現在)	格納容器空調機戻り空気温度 (TE-16-114A) : 17.6°C 格納容器空調機供給空気温度 (TE-16-114F#1) : 15.9°C (3/2 11:00 現在)	
原子炉格納容器 圧力	0.31kPa g (3/2 11:00 現在)	4.06kPa g (3/2 11:00 現在)	0.31kPa g (3/2 11:00 現在)	
窒素封入流量 ※3	RPV (RVH) : 13.83Nm ³ /h (JP-A) : 14.29Nm ³ /h (JP-B) : -Nm ³ /h PCV : -Nm ³ /h (3/2 11:00 現在)	RPV : 12.51Nm ³ /h PCV : -Nm ³ /h (3/2 11:00 現在)	RPV : 16.68Nm ³ /h PCV : -Nm ³ /h (3/2 11:00 現在)	※4
原子炉格納容器 ガス管理システム 排気流量	20.0m ³ /h (3/2 11:00 現在)	15.84m ³ /h (3/2 11:00 現在)	19.03m ³ /h (3/2 11:00 現在)	
原子炉格納容器 放射能濃度 水素濃度 ※1	A系：0.00vol% B系：0.00vol% (3/2 11:00 現在)	A系：0.07vol% B系：0.10vol% (3/2 11:00 現在)	A系：0.07vol% B系：0.07vol% (3/2 11:00 現在)	
原子炉格納容器 放射能濃度 (Xg135) ※2	A系：指示値 9.60E-04 検出限界値 4.20E-04 B系：指示値 1.19E-03 検出限界値 3.80E-04 (3/2 11:00 現在)	A系：指示値 ND 検出限界値 1.7E-01 B系：指示値 ND 検出限界値 1.5E-01 (3/2 11:00 現在)	A系：指示値 ND 検出限界値 2.5E-01 B系：指示値 ND 検出限界値 2.5E-01 (3/2 11:00 現在)	Bq/cm ² Bq/cm ²
使用済燃料プール 水温度	25.5°C (2/1 11:00 現在)	28.5°C (3/1 5:00 現在)	27.6°C (3/2 11:00 現在)	12.4°C (3/2 11:00 現在)
FPC 排熱プール 水位	3.50m (2/1 11:00 現在)	5.69m (3/2 11:00 現在)	4.05m (3/2 11:00 現在)	38.04X100mm (3/2 11:00 現在)

【計測値に関する事項】
※1：指示値がマイナスの場合は0.00vol%と記載する。(水素濃度が極めて低い場合は、計測精度によりマイナス表示される場合があるため)
※2：原子炉格納容器内ガス管理システムの放射能濃度を記載する。
※3：原子炉格納容器内窒素封入流量を記載する。
※4：排気流量が検出限界値未満の場合はNDと記載する。原子炉格納容器内ガス管理システムの放射能濃度 (Xg135) を記載する。
※5：窒素封入停止中
※6：使用済燃料プールの冷却水循環停止中のみ、1号機使用済燃料プール水温度とFPCスキマータンク水温度に同じ値を示す。停止状態終了(3/12 17時)時点の使用済燃料プール水温度は約23.5°C程度と評価。
※7：1号機使用済燃料プールの冷却水循環停止中のみ、2号機使用済燃料プール水温度に同じ値を示す。停止状態終了(3/12 17時)時点の使用済燃料プール水温度は約40.4°C程度と評価。

4/15 3/14

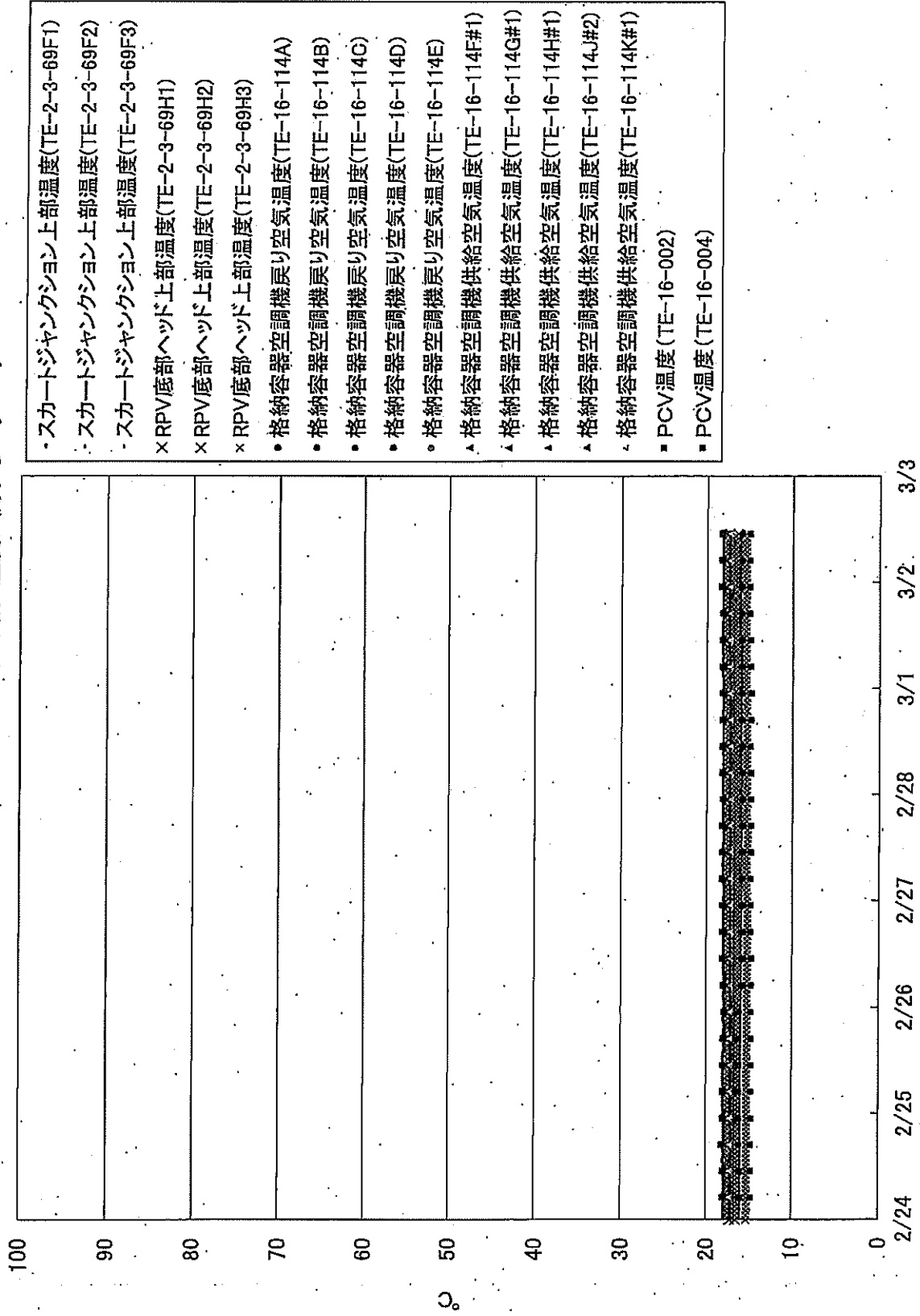
福島第一原子力発電所1号機 温度に関するパラメータ



2/24 2/25 2/26 2/27 2/28 3/1 3/2 3/3

6/15 5/14

福島第一原子力発電所3号機 温度に関するパラメータ



7/15 5/14

福島第一原子力発電所 モニタリング結果(モニタリングカー・気象関係)						
場所	日時	線量率 (μ Sv/h)	中性子線量率 (μ Sv/h)	天候	風向	風速 (m/s)
西門	2018/3/2 9:00	-	<0.01	晴れ	WNW	5.2
西門	2018/3/2 9:10	-	<0.01	晴れ	NW	5.5
西門	2018/3/2 9:20	-	<0.01	晴れ	NW	7.4
西門	2018/3/2 9:30	-	<0.01	晴れ	WNW	5.9
西門	2018/3/2 9:40	-	<0.01	晴れ	WNW	5.7
西門	2018/3/2 9:50	-	<0.01	晴れ	WNW	4.8
西門	2018/3/2 10:00	-	<0.01	晴れ	WNW	4.2
西門	2018/3/2 10:10	-	<0.01	晴れ	WNW	5.3
西門	2018/3/2 10:20	-	<0.01	晴れ	WNW	4.7
西門	2018/3/2 10:30	-	<0.01	晴れ	WNW	4.4
西門	2018/3/2 10:40	-	<0.01	晴れ	WNW	4.1
西門	2018/3/2 10:50	-	<0.01	晴れ	WNW	4.8
西門	2018/3/2 11:00	-	<0.01	晴れ	WNW	6.0
西門	2018/3/2 11:10	-	<0.01	晴れ	WNW	5.5
西門	2018/3/2 11:20	-	<0.01	晴れ	WNW	5.2
西門	2018/3/2 11:30	-	<0.01	晴れ	WNW	3.5
西門	2018/3/2 11:40	-	<0.01	晴れ	NW	5.1
西門	2018/3/2 11:50	-	<0.01	晴れ	WNW	5.8
西門	2018/3/2 12:00	-	<0.01	晴れ	WNW	6.0
西門	2018/3/2 12:10	-	<0.01	晴れ	WNW	6.5
西門	2018/3/2 12:20	-	<0.01	晴れ	WNW	7.1
西門	2018/3/2 12:30	-	<0.01	晴れ	NW	5.5
西門	2018/3/2 12:40	-	<0.01	晴れ	NW	6.5
西門	2018/3/2 12:50	-	<0.01	晴れ	WNW	7.1
西門	2018/3/2 13:00	-	<0.01	晴れ	NW	8.8
西門	2018/3/2 13:10	-	<0.01	晴れ	WNW	6.8
西門	2018/3/2 13:20	-	<0.01	晴れ	WNW	6.9
西門	2018/3/2 13:30	-	<0.01	晴れ	WNW	8.9
西門	2018/3/2 13:40	-	<0.01	晴れ	WNW	6.3
西門	2018/3/2 13:50	-	<0.01	晴れ	NW	5.2
西門	2018/3/2 14:00	-	<0.01	晴れ	NW	5.3
西門	2018/3/2 14:10	-	<0.01	晴れ	WNW	5.0
西門	2018/3/2 14:20	-	<0.01	晴れ	WNW	3.6
西門	2018/3/2 14:30	-	<0.01	晴れ	WNW	3.5
西門	2018/3/2 14:40	-	<0.01	晴れ	WNW	4.7
西門	2018/3/2 14:50	-	<0.01	晴れ	WNW	5.6
西門	2018/3/2 15:00	-	<0.01	晴れ	NW	5.9

福島第一原子力発電所 モニタリングポスト空間線量率($\mu\text{Sv/h}$)

8/15 7/14

測定日時	MP-1	MP-2	MP-3	MP-4	MP-5	MP-6	MP-7	MP-8	スタック(95m)		感雨
									風向	風速(m/s)	
2018/3/2 9:00	0.854	1.429	0.894	1.686	1.144	0.478	0.855	0.824	WNW	12.7	無
2018/3/2 9:10	0.857	1.427	0.893	1.686	1.142	0.479	0.857	0.825	WNW	10.5	無
2018/3/2 9:20	0.854	1.412	0.894	1.685	1.143	0.480	0.856	0.824	WNW	13.5	無
2018/3/2 9:30	0.854	1.425	0.893	1.682	1.140	0.480	0.857	0.824	WNW	13.3	無
2018/3/2 9:40	0.856	1.422	0.896	1.687	1.140	0.481	0.855	0.826	WNW	12.2	無
2018/3/2 9:50	0.855	1.422	0.893	1.688	1.142	0.480	0.857	0.824	W	14.4	無
2018/3/2 10:00	0.853	1.427	0.895	1.688	1.144	0.481	0.856	0.822	W	13.0	無
2018/3/2 10:10	0.854	1.429	0.891	1.689	1.144	0.480	0.856	0.824	W	14.6	無
2018/3/2 10:20	0.856	1.431	0.893	1.688	1.143	0.480	0.858	0.824	W	16.6	無
2018/3/2 10:30	0.857	1.431	0.891	1.687	1.141	0.481	0.854	0.823	W	16.6	無
2018/3/2 10:40	0.857	1.434	0.891	1.686	1.145	0.481	0.857	0.824	WNW	15.3	無
2018/3/2 10:50	0.856	1.432	0.891	1.689	1.144	0.483	0.857	0.823	W	14.6	無
2018/3/2 11:00	0.857	1.433	0.894	1.689	1.147	0.482	0.857	0.822	W	15.0	無
2018/3/2 11:10	0.854	1.431	0.895	1.684	1.146	0.480	0.857	0.822	W	15.5	無
2018/3/2 11:20	0.857	1.432	0.893	1.683	1.148	0.481	0.856	0.823	W	13.8	無
2018/3/2 11:30	0.857	1.435	0.894	1.689	1.147	0.481	0.856	0.824	W	11.0	無
2018/3/2 11:40	0.856	1.435	0.897	1.688	1.148	0.482	0.856	0.824	WNW	10.3	無
2018/3/2 11:50	0.858	1.435	0.895	1.689	1.149	0.481	0.853	0.824	WNW	14.7	無
2018/3/2 12:00	0.858	1.436	0.896	1.691	1.149	0.480	0.854	0.823	WNW	13.6	無
2018/3/2 12:10	0.858	1.437	0.897	1.687	1.151	0.481	0.856	0.823	WNW	14.7	無
2018/3/2 12:20	0.858	1.438	0.899	1.689	1.150	0.479	0.856	0.824	WNW	18.8	無
2018/3/2 12:30	0.860	1.439	0.898	1.690	1.151	0.479	0.855	0.825	WNW	11.1	無
2018/3/2 12:40	0.859	1.441	0.899	1.692	1.149	0.479	0.855	0.827	WNW	16.4	無
2018/3/2 12:50	0.861	1.438	0.899	1.689	1.152	0.481	0.856	0.826	WNW	15.0	無
2018/3/2 13:00	0.860	1.438	0.897	1.691	1.147	0.483	0.856	0.824	***	***	無
2018/3/2 13:10	0.861	1.436	0.896	1.695	1.148	0.481	0.855	0.824	WNW	20.2	無
2018/3/2 13:20	0.860	1.438	0.896	1.691	1.152	0.482	0.858	0.826	***	***	無
2018/3/2 13:30	0.863	1.439	0.897	1.693	1.153	0.481	0.856	0.826	WNW	17.9	無
2018/3/2 13:40	0.864	1.437	0.900	1.691	1.153	0.483	0.858	0.824	WNW	13.9	無
2018/3/2 13:50	0.862	1.442	0.899	1.690	1.150	0.481	0.856	0.823	WNW	11.4	無
2018/3/2 14:00	0.863	1.439	0.898	1.695	1.151	0.482	0.857	0.822	WNW	14.1	無
2018/3/2 14:10	0.862	1.441	0.900	1.696	1.152	0.483	0.856	0.825	WNW	9.5	無
2018/3/2 14:20	0.860	1.442	0.900	1.694	1.150	0.483	0.856	0.825	W	8.8	無
2018/3/2 14:30	0.862	1.441	0.898	1.692	1.153	0.482	0.856	0.822	W	13.9	無
2018/3/2 14:40	0.863	1.442	0.900	1.693	1.153	0.482	0.856	0.823	WNW	10.2	無
2018/3/2 14:50	0.862	1.442	0.901	1.693	1.152	0.483	0.857	0.821	WNW	10.0	無
2018/3/2 15:00	0.864	1.442	0.899	1.692	1.153	0.482	0.857	0.823	WNW	11.4	無

***強風の為指示値読取れず

9/15
8/14

福島第一原子力発電所 モニタリング結果(可搬型MP)			
日時	事務本館南側線量率 (mSv/h)	正門線量率 (μ Sv/h)	西門線量率 (μ Sv/h)
2018/3/2 9:00	0.014	1	1
2018/3/2 9:30	0.014	1	1
2018/3/2 10:00	0.014	1	1
2018/3/2 10:30	0.014	1	1
2018/3/2 11:00	0.014	1	1
2018/3/2 11:30	0.014	1	1
2018/3/2 12:00	0.014	1	1
2018/3/2 12:30	0.014	1	1
2018/3/2 13:00	0.014	1	1
2018/3/2 13:30	0.014	1	1
2018/3/2 14:00	0.014	1	1
2018/3/2 14:30	0.014	1	1
2018/3/2 15:00	0.014	1	1

2018年3月2日
東京電力ホールディングス株式会社
福島第一廃炉推進カンパニー

福島第一原子力発電所構内排水路分析結果

単位: Bq/L

採取日	A排水路												物揚場排水路											
	2月23日	2月24日	2月25日	2月26日	2月27日	2月28日	3月1日	2月23日	2月24日	2月25日	2月26日	2月27日	2月28日	3月1日										
採取時刻	7:00	7:00	7:00	7:00	7:00	7:00	※	7:00	7:00	7:00	7:00	7:00	7:00	※										
降雨量(mm/日)	0	0	0	0	0	0	27	0	0	0	0	0	0	27										
流量(m ³ /秒)	解析中	解析中	解析中	解析中	解析中	解析中	解析中	解析中	解析中	解析中	解析中	解析中	解析中	解析中										
Cs-134(約2年)	ND(0.56)	ND(0.49)	ND(0.61)	ND(0.53)	ND(0.77)	ND(0.72)	※	ND(0.63)	ND(0.67)	ND(0.63)	ND(0.69)	ND(0.73)	ND(0.59)	※										
Cs-137(約30年)	1.1	2.2	0.96	1.8	1.7	1.2	※	1.5	1.5	1.5	ND(0.84)	ND(0.87)	ND(0.98)	※										
全β	6.8	4.4	3.8	4.2	5.6	5.5	※	3.5	ND(3.6)	5.8	3.8	ND(3.3)	ND(3.6)	※										
H-3(約12年)	-	-	-	-	-	ND(7.1)	-	-	-	-	-	-	13	-										

単位: Bq/L

採取日	K排水路												C排水路											
	2月23日	2月24日	2月25日	2月26日	2月27日	2月28日	3月1日	2月23日	2月24日	2月25日	2月26日	2月27日	2月28日	3月1日										
採取時刻	7:00	7:00	7:00	7:00	7:00	7:00	※	7:00	7:00	7:00	7:00	7:00	7:00	※										
降雨量(mm/日)	0	0	0	0	0	0	27	0	0	0	0	0	0	27										
流量(m ³ /秒)	解析中	解析中	解析中	解析中	解析中	解析中	解析中	解析中	解析中	解析中	解析中	解析中	解析中	解析中										
Cs-134(約2年)	ND(1.0)	ND(0.91)	ND(0.78)	ND(0.82)	ND(0.56)	ND(0.65)	※	ND(0.69)	ND(0.66)	ND(0.68)	ND(0.63)	ND(0.74)	ND(0.79)	※										
Cs-137(約30年)	3.6	4.9	3.0	3.5	3.9	3.7	※	ND(0.74)	ND(0.83)	ND(0.87)	ND(0.77)	ND(0.87)	ND(0.80)	※										
全β	7.2	8.0	ND(3.7)	7.0	7.0	6.2	※	ND(3.7)	ND(3.4)	ND(3.7)	ND(3.5)	ND(3.7)	ND(3.3)	※										
H-3(約12年)	-	-	-	-	-	110	-	-	-	-	-	-	ND(7.1)	-										

* 本枠内が今回公表データ。他は3月1日までにお知らせ済み。

* 測定対象外の項目は「-」と記す。

* NDは検出限界値未満を表し、()内に検出限界値を示す。

* 悪天候のため回収できず、3月4日公表予定。

10/15
1/14

2018年3月2日
東京電力ホールディングス株式会社
福島第一廃炉推進カンパニー

福島第一港湾内、放水口付近、護岸の詳細分析結果(1/5)護岸地下水

単位: Bq/L (塩素除く)

	地下水観測孔 No.0-1	地下水観測孔 No.0-1-2	地下水観測孔 No.0-2	地下水観測孔 No.0-3-1	地下水観測孔 No.0-3-2	地下水観測孔 No.0-4	地下水観測孔 No.1	地下水観測孔 No.1-6	地下水観測孔 No.1-8	地下水観測孔 No.1-9 ^(注)	地下水観測孔 No.1-11	地下水観測孔 No.1-12	地下水観測孔 No.1-14	地下水観測孔 No.1-16	地下水観測孔 No.1-17
採取日															
採取時刻															
塩素(単位: ppm)															
Cs-134(約2年)															
Cs-137(約30年)															
その他 ^γ															
全β															
H-3(約12年)															
Sr-90(約29年)															

	1,2号機 ウエルポイント 汲み上げ水	地下水観測孔 No.2	地下水観測孔 No.2-2	地下水観測孔 No.2-3	地下水観測孔 No.2-5 ^(注)	地下水観測孔 No.2-6	地下水観測孔 No.2-7	地下水観測孔 No.2-8	2,3号機 改修ウエル 汲み上げ水	地下水観測孔 No.3	地下水観測孔 No.3-2	地下水観測孔 No.3-3	地下水観測孔 No.3-4	地下水観測孔 No.3-5 ^(注)	3,4号機 改修ウエル 汲み上げ水
採取日	2月26日	2月26日	2月26日	2月26日	2月26日	2月26日	2月26日	2月26日	2月26日	2月26日					
採取時刻	7:15	8:03	8:19	8:13	8:13	7:29	7:45	7:45							
塩素(単位: ppm)															
Cs-134(約2年)	ND(0.45)	4.2	ND(0.33)			ND(0.36)	ND(0.36)	ND(0.36)							
Cs-137(約30年)	ND(0.59)	32	ND(0.42)			0.55	ND(0.51)	ND(0.51)							
その他 ^γ															
全β	280	230	1,400	37,000	310	5,000	5,000	5,000							
H-3(約12年)	300	670	1,400	1,300	1,000	630	630	630							
Sr-90(約29年)															

* 本枠内が今回公表データ。他は2月27日にお知らせ済み。
 * NDは検出限界値未満を表し、「その他^γ」を除き()内に検出限界値を示す。
 * 測定対象外の項目は「-」と記す。また、「その他^γ」は検出されたときに記す。
 (注) No.1-9, 2-5, 3-5は、採水器による採取であるため、^γ測定は実施せず。全βは参考値としてろ過後に測定。

11/15
10/14

12/15
#14

福島第一港湾内、放水口付近、護岸の詳細分析結果(2/5)護岸地下水

単位: Bq/L (塩素除く)

	地下水観測孔 No.0-1	地下水観測孔 No.0-1-2	地下水観測孔 No.0-2	地下水観測孔 No.0-3-1	地下水観測孔 No.0-3-2	地下水観測孔 No.0-4	地下水観測孔 No.1	地下水観測孔 No.1-6	地下水観測孔 No.1-8	地下水観測孔 No.1-9(注)	地下水観測孔 No.1-11	地下水観測孔 No.1-12	地下水観測孔 No.1-14	地下水観測孔 No.1-16	地下水観測孔 No.1-17
採取日	3月1日														
採取時刻	※														
塩素(単位: ppm)															
Cs-134(約2年)															
Cs-137(約30年)															
その他															
γ															
全β															
H-3(約12年)															
Sr-90(約29年)															

	1,2号機 ウエルポイント 透過上げ水	地下水観測孔 No.2	地下水観測孔 No.2-2	地下水観測孔 No.2-3	地下水観測孔 No.2-5(注)	地下水観測孔 No.2-6	地下水観測孔 No.2-7	地下水観測孔 No.2-8	2,3号機 改修ウエル 透過上げ水	地下水観測孔 No.3	地下水観測孔 No.3-2	地下水観測孔 No.3-3	地下水観測孔 No.3-4	地下水観測孔 No.3-5(注)	3,4号機 改修ウエル 透過上げ水	
採取日	3月1日															
採取時刻	※															
塩素(単位: ppm)																
Cs-134(約2年)																
Cs-137(約30年)																
その他																
γ																
全β																
H-3(約12年)																
Sr-90(約29年)																

* NDは検出限界値未満を表し、「その他γ」を除き()内に検出限界値を示す。
 * 測定対象外の項目は「-」と記す。また、「その他γ」は検出されたときに記す。
 (注) No.1-9, 2-5, 3-5は、採水器による採取であるため、γ測定は実施せず。全βは参考値としてる過後に測定。
 ※悪天候により採取中止。

13/15 12/14

福島第一港湾内、放水口付近、護岸の詳細分析結果(3/5)海水

単位: Bq/L

採取日	福島第一5.6号機放水口北側(T-1)	福島第一6号機取水口前	福島第一物揚場前	福島第一1~4号機取水口内北側(東防波堤北側)	福島第一1号機取水口(遮水壁前)	福島第一2号機取水口(遮水壁前)	福島第一1~4号機取水口内南側(遮水壁前)	福島第一南放水口付近(T-2)	福島第一港湾口	福島第一港湾内東側	※告示濃度限度	WHO飲料水水質ガイドライン
採取日		1月22日	1月22日	1月22日	1月22日	1月22日	1月22日	1月22日	1月22日			
採取時刻		7:25	6:50	7:10	7:10	7:10	7:10	7:15	7:15			
Cs-134 (約2年)		ND(0.49)	ND(0.57)	ND(0.46)	ND(0.46)	ND(0.46)	ND(0.46)	ND(0.47)	ND(0.47)		60	10
Cs-137 (約30年)		0.52	2.6	2.4	2.4	2.4	2.4	ND(0.52)	ND(0.52)		90	10
全β		ND(19)	ND(19)	ND(19)	ND(19)	ND(19)	ND(19)	ND(12)	ND(12)			
H-3 (約12年)		ND(1.7)	13	17	17	17	17	3.2	3.2		60,000	10,000
Sr-90 (約29年)		0.026	0.64	0.63	0.63	0.63	0.63	ND(0.0044)	ND(0.0044)		30	10

単位: Bq/L

採取日	福島第一港湾内西側	福島第一港湾内北側	福島第一港湾内南側	福島第一港湾中央	福島第一北防波堤北側(T-0-1)	福島第一港湾口北側(T-0-1A)	福島第一港湾口東側(T-0-2)	福島第一南放水口南東側(T-0-3A)	福島第一南防波堤南側(T-0-3)	※告示濃度限度	WHO飲料水水質ガイドライン	
採取日		1月22日	1月22日	1月22日	1月22日	1月22日	1月22日	1月22日	1月22日			
採取時刻		7:23	6:45	6:45	6:45	6:45	6:45	6:45	6:45			
Cs-134 (約2年)		ND(0.22)	ND(0.46)	ND(0.46)	ND(0.46)	ND(0.46)	ND(0.46)	ND(0.46)	ND(0.46)		60	10
Cs-137 (約30年)		0.33	ND(0.50)	ND(0.50)	ND(0.50)	ND(0.50)	ND(0.50)	ND(0.50)	ND(0.50)		90	10
全β		ND(15)	ND(12)	ND(12)	ND(12)	ND(12)	ND(12)	ND(12)	ND(12)			
H-3 (約12年)		ND(1.8)	ND(1.7)	ND(1.7)	ND(1.7)	ND(1.7)	ND(1.7)	ND(1.7)	ND(1.7)		60,000	10,000
Sr-90 (約29年)		0.025	ND(0.15)	ND(0.15)	ND(0.15)	ND(0.15)	ND(0.15)	ND(0.15)	ND(0.15)		30	10

* 本表内が今回公表データ。他は1月23日、26日、30日にお知らせ済み。
 * NDは検出限界値未満を表し、()内に検出限界値を示す。
 * 測定対象外の項目は「-」と記す。

※ 東京電力株式会社福島第一原子力発電所原子炉施設の保安及び特定核燃料物質の防護に関する規則に定める告示濃度限度 (別表第2第六欄:周辺監視区域外の水中の濃度限度[本表では、Bq/cm³の表記をBq/Lに換算した値を記載])

14/15 13/14

福島第一港湾内、放水口付近、護岸の詳細分析結果(4/5)海水

単位: Bq/L

採取日	福島第一5.6号機放水口北側(T-1)	福島第一6号機取水口前	福島第一物揚場前	福島第一1~4号機取水口北側(東浜線北側)	福島第一1号機取水口(透水壁前)	福島第一2号機取水口(透水壁前)	福島第一1~4号機取水口内南側(透水壁前)	福島第一南放水口付近(T-2)	福島第一港湾口	福島第一港湾内東側	※告示濃度限度	WHO飲料水水質ガイドライン
採取日	2月26日	2月26日	2月26日	2月26日	2月26日	2月26日	2月26日	2月26日	2月26日			
採取時刻	7:00	6:45	7:35	7:00	7:20	7:15	7:10	7:35				
Cs-134 (約2年)	ND(0.67)	ND(0.39)	ND(0.49)	ND(0.50)	ND(0.89)	ND(0.65)	ND(0.55)	ND(0.62)			60	10
Cs-137 (約30年)	ND(0.72)	ND(0.56)	0.42	1.9	2.2	1.9	3.5	ND(0.75)			90	10
全β	11	15	15	ND(13)	13	ND(13)	21	13				
H-3 (約12年)	ND(1.6)	2.6	2.2	13	14	14	23	ND(1.6)			60,000	10,000
Sr-90 (約29年)	-	-	分析中	分析中	-	-	分析中	-			30	10

単位: Bq/L

採取日	福島第一港湾内西側	福島第一港湾内北側	福島第一港湾内南側	福島第一港湾中央	福島第一北防波堤北側(T-0-1)	福島第一港湾口北東側(T-0-1A)	福島第一港湾口東側(T-0-2)	福島第一港湾口南東側(T-0-3A)	福島第一南防波堤南側(T-0-3)	※告示濃度限度	WHO飲料水水質ガイドライン
採取日											
採取時刻											
Cs-134 (約2年)										60	10
Cs-137 (約30年)										90	10
全β											
H-3 (約12年)										60,000	10,000
Sr-90 (約29年)										30	10

* 本表内が今回公表データ。他は2月27日にお知らせ済み。
 * NDは検出限界値未満を表し、()内に検出限界値を示す。
 * 測定対象外の項目は「-」と記す。

※ 東京電力株式会社福島第一原子力発電所原子炉施設の保安及び特定核燃料物質の防護に関する規則に定める告示濃度限度
 (別表第2第六欄:周辺監視区域外の水中の濃度限度[本表では、Bq/cm³の表記をBq/Lに換算した値を記載])

15/15
14/14

福島第一港湾内、放水口付近、護岸の詳細分析結果(5/5)海水

単位: Bq/L

	福島第一 5,6号機 放水口北側 (T-1)	福島第一 6号機 取水口前	福島第一 物揚場前	福島第一 1~4号機 取水口内北側 (電源陸送北側)	福島第一 1号機 取水口 (遮水壁前)	福島第一 2号機 取水口 (遮水壁前)	福島第一 1~4号機 取水口内南側 (遮水壁前)	福島第一 南放水口 付近 (T-2)	福島第一 港湾口	福島第一 港湾内 東側	※1 告示濃度 限度	WHO飲料水 水質ガイドライン
採取日	3月1日	3月1日	3月1日	3月1日	3月1日	3月1日	3月1日	3月1日	3月1日	3月1日		
採取時刻	※2	※2	※2	※2	※2	※2	※2	※2	※2	※2		
Cs-134 (約2年)											60	10
Cs-137 (約30年)											90	10
全β												
H-3 (約12年)											60,000	10,000
Sr-90 (約29年)											30	10

単位: Bq/L

	福島第一 港湾内 西側	福島第一 港湾内 北側	福島第一 港湾内 南側	福島第一 港湾中央	福島第一 北防波堤 北側 (T-0-1)	福島第一 港湾口 北東側 (T-0-1A)	福島第一 港湾口 東側 (T-0-2)	福島第一 港湾口 南東側 (T-0-3A)	福島第一 南防波堤 南側 (T-0-3)	※1 告示濃度 限度	WHO飲料水 水質ガイドライン
採取日	3月1日	3月1日	3月1日	3月1日	3月1日	3月1日	3月1日	3月1日	3月1日		
採取時刻	※2	※2	※2	※2	※2	※2	※2	※2	※2		
Cs-134 (約2年)										60	10
Cs-137 (約30年)										90	10
全β											
H-3 (約12年)										60,000	10,000
Sr-90 (約29年)										30	10

※1 東京電力株式会社福島第一原子力発電所原子炉施設の保安及び特定核燃料物質の防護に関する規則に定める告示濃度限度
(別表第2第六欄:周辺監視区域外の水中の濃度限度[本表では、Bq/cm³の表記をBq/Lに換算した値を記載])

※2 悪天候により採取中止

17:07 受

1/1

様式9-1(1/2)
(第17745報)

応急措置の概要 (原子炉施設)

<p style="text-align: right;">平成30年3月2日 16時35分</p> <p>内閣総理大臣, 原子力規制委員会, 福島県知事, 大熊町長, 双葉町長 殿</p> <div style="border: 1px solid black; display: inline-block; padding: 2px;">第25条報告</div> <p style="text-align: right;">報告者名 東京電力ホールディングス株式会社 福島第一廃炉推進カンパニー 福島第一原子力発電所 原子力防災管理者 内田 俊志 連絡先 0240-30-9301</p> <p>原子力災害特別措置法第25条第2項の規定に基づき、応急措置の概要を以下の通り報告します。</p>	
原子力事業所の名称及び場所	福島第一原子力発電所 福島県双葉郡大熊町大字夫沢字北原22
特定事象の発生箇所(注1)	福島第一原子力発電所
特定事象の発生時刻(注1)	平成23年3月11日 16時36分(24時間表示)
特定事象の種類(注1)	非常用炉心冷却装置注水不能 (原災法政令第6条第4項第4号, 省令第21条第1項ロ)
発生事象と対応の概要(注2)	<p>(対応日時, 対応の概要) 第17743報でお知らせした既設多核種処理設備(C)クロスフローフィルタードレンラインから水が漏えいした事象について、その後の状況についてお知らせします。</p> <p>水の漏えいは、当該ラインを停止したことにより、15時18分に漏えいが止まったことを確認しました。</p> <p>漏えいした原因については、今後調査を実施します。</p> <p style="text-align: center;">【公表区分：C続】</p> <p>※添付の有・無 <input checked="" type="radio"/> 無</p>
その他の事項の対応(注3)	なし

備考 この用紙の大きさは、日本工業規格A4とする。

(注1) 最初に発生した警戒事態該当事象の発生箇所、発生時刻、種類について記載する。

(注2) 設備機器の状況、故障機器の応急復旧、拡大防止措置等の時刻、場所、内容について発生時刻順に記載する。

(注3) 緊急時対策本部の設置状況、被ばく患者発生状況等について記載する。