

11:53受

1/10

様式9-1(1/2)

応急措置の概要(原子炉施設)

(第17334報)

平成29年12月14日11時30分	
内閣総理大臣, 原子力規制委員会, 福島県知事, 大熊町長, 双葉町長 殿	
第25条報告	報告者名 東京電力ホールディングス株式会社 福島第一廃炉推進カンパニー 福島第一原子力発電所 原子力防災管理者 内田 俊志 連絡先 0240-30-9301
原子力災害特別措置法第25条第2項の規定に基づき、応急措置の概要を以下の通り報告します。	
原子力事業所の名称及び場所	福島第一原子力発電所 福島県双葉郡大熊町大字夫沢字北原22
特定事象の発生箇所(注1)	福島第一原子力発電所
特定事象の発生時刻(注1)	平成23年3月11日 16時36分(24時間表示)
特定事象の種類(注1)	非常用炉心冷却装置注水不能 (原災法政令第6条第4項第4号, 省令第21条第1項ロ)
発生事象と対応の概要(注2)	<p>(対応日時, 対応の概要) プラント関連パラメータ、発電所敷地内におけるモニタリング結果、及びタンクエリアパトロール結果等について、下記の通りお知らせいたします。</p> <ul style="list-style-type: none"> ・プラント関連パラメータ [12月14日 5時00分現在] ・発電所敷地内におけるモニタリング結果 [12月14日10時00分現在] ・サブドレン等核種分析結果 [採取日 12月13日] ・集中廃棄物処理施設周辺 サブドレン水核種分析結果 [採取日 12月13日] <p>昨日のタンクエリアパトロール及び汚染水タンク水位計による常時監視において、漏えい等の異常はありませんでした。</p> <p>サブドレン他水処理施設一時貯水タンクEの当社及び第三者機関による分析結果については、共に運用目標値を満足していたことから、12月15日に排水を実施します。 排水開始・終了の実績については、別途お知らせします。</p> <ul style="list-style-type: none"> ・福島第一原子力発電所 サブドレン・地下水ドレン浄化水の分析結果 [採取日 12月10日] <p>【公表区分: その他】</p> <p>※添付の有・無</p>
その他の事項の対応(注3)	なし

備考 この用紙の大きさは、日本工業規格A4とする。

(注1) 最初に発生した警戒事態該当事象の発生箇所, 発生時刻, 種類について記載する。

(注2) 設備機器の状況, 故障機器の応急復旧, 拡大防止措置等の時刻, 場所, 内容について発生時刻順に記載する。

(注3) 緊急時対策本部の設置状況, 被ばく患者発生状況等について記載する。

2/10

福島第一原子力発電所 プラント関連パラメータ

2017年12月14日 5:00 現在

【留意事項】
 各計測値については、地震やその他の緊急事態の際に、通常の運用環境
 条件を越えているものもあり、正しく測定されていない可能性のある計測値も存
 在している。プラントの状態を把握するために、このような計測値の不確かさを
 念じながら、複数の計測器から得られる情報を活用して変化の傾向にも留意し
 て総合的に判断している。

	1号機	2号機	3号機	4号機
原子炉注水状況	給水系：1.6m ³ /h CS系：1.4m ³ /h (12/14 5:00 現在)	給水系：1.4m ³ /h CS系：1.4m ³ /h (12/14 5:00 現在)	給水系：1.4m ³ /h CS系：1.4m ³ /h (12/14 5:00 現在)	
原子炉圧力容器 底部温度	VESSEL BOTTOM HEAD (TE-263-69L1)：17.5°C 原子炉 SKIRT JOINT 上部 (TE-263-69H1)：17.4°C VESSEL DOWN COMMER (TE-263-69G2)：17.4°C (12/14 5:00 現在)	VESSEL WALL ABOVE BOTTOM HEAD (TE-2-3-69H3)：23.8°C RPV温度 (TE-2-3-69R)：22.6°C (12/14 5:00 現在)	スカートジャンクション上部温度 (TE-2-3-69F1)：23.2°C RPV底部ヘッド上部温度 (TE-2-3-69H1)：21.5°C (12/14 5:00 現在)	
原子炉格納容器 内温度	HVH-12A RETURN AIR (TE-1625A)：17.9°C HVH-12A SUPPLY AIR (TE-1625F)：17.4°C (12/14 5:00 現在)	RETURN AIR DRYWELL COOLER (TE-16-114B)：24.4°C SUPPLY AIR D/W COOLER HVH2-16B (TE-16-114G#1)：24.2°C (12/14 5:00 現在)	格納容器空調機戻り空気温度 (TE-16-114A)：22.8°C 格納容器空調機供給空気温度 (TE-16-114F#1)：21.1°C (12/14 5:00 現在)	
原子炉格納容器 圧力	1.23kPa _g (12/14 5:00 現在)	3.82kPa _g (12/14 5:00 現在)	0.27kPa _g (12/14 5:00 現在)	-
窒素封入流量 ※3	RPV (RVH)：14.07Nm ³ /h (JP-A)：14.54Nm ³ /h (JP-B)：-Nm ³ /h PCV：-Nm ³ /h (12/14 5:00 現在)	RPV：12.73Nm ³ /h PCV：-Nm ³ /h (12/14 5:00 現在)	RPV：16.97Nm ³ /h PCV：-Nm ³ /h (12/14 5:00 現在)	※4
原子炉格納容器 ガス管理システム 排気流量	21.7m ³ /h (12/14 5:00 現在)	17.25Nm ³ /h (12/14 5:00 現在)	20.44Nm ³ /h (12/14 5:00 現在)	
原子炉格納容器 水素濃度 ※1	A系：0.00vol% B系：0.00vol% (12/14 5:00 現在)	A系：0.08vol% B系：0.08vol% (12/14 5:00 現在)	A系：0.11vol% B系：0.09vol% (12/14 5:00 現在)	
原子炉格納容器 放射性能率 (Xe135) ※2	A系：指示値 8.90E-04 検出限界値 3.80E-04 Ba/cnt B系：指示値 7.90E-04 検出限界値 5.30E-04 (12/14 5:00 現在)	A系：指示値 ND 検出限界値 1.7E-01 Ba/cnt B系：指示値 ND 検出限界値 1.5E-01 (12/14 5:00 現在)	A系：指示値 ND 検出限界値 2.5E-01 Ba/cnt B系：指示値 ND 検出限界値 2.5E-01 (12/14 5:00 現在)	
使用済燃料プール 水温度	26.2°C (12/14 5:00 現在)	27.8°C (12/14 5:00 現在)	27.6°C (12/14 5:00 現在)	16.5°C (12/14 5:00 現在)
FPC 燃料プールの 水位	2.99m (12/14 5:00 現在)	2.47m (12/14 5:00 現在)	2.66m (12/14 5:00 現在)	38.19X100mm (12/14 5:00 現在)

【計測値に関する情報】
 ※1：指示値がマイナスの場合は0.00vol%と記載する。(水素濃度が極めて低い場合は、計測精度によりマイナス表示される場合があるため)
 原子炉格納容器ガス管理システムの水素濃度を監視する。
 ※2：指示値が検出限界値未満の場合はNDと記載する。原子炉格納容器ガス管理システム放射性能率の監視する。
 ※3：配管状態の温度・圧力で異常を検出した際に記載する。
 ※4：異常停止

3/10

福島第一原子力発電所 モニタリング結果(モニタリングカー・気象関係)						
場所	日時	線量率 ($\mu\text{Sv/h}$)	中性子線量率 ($\mu\text{Sv/h}$)	天候	風向	風速 (m/s)
西門	2017/12/13 14:00	-	<0.01	雪	N	3.4
西門	2017/12/13 14:10	-	<0.01	曇り	N	3.3
西門	2017/12/13 14:20	-	<0.01	曇り	N	2.9
西門	2017/12/13 14:30	-	<0.01	雪	N	3.3
西門	2017/12/13 14:40	-	<0.01	曇り	NNW	4.0
西門	2017/12/13 14:50	-	<0.01	曇り	NNW	3.3
西門	2017/12/13 15:00	-	<0.01	雪	NNW	4.4
西門	2017/12/13 15:10	-	<0.01	雪	NNW	4.0
西門	2017/12/13 15:20	-	<0.01	雪	NNW	3.3
西門	2017/12/13 15:30	-	<0.01	曇り	NNW	3.2
西門	2017/12/13 15:40	-	<0.01	曇り	NNW	1.9
西門	2017/12/13 15:50	-	<0.01	曇り	NW	2.1
西門	2017/12/13 16:00	-	<0.01	曇り	NNW	2.5
西門	2017/12/13 16:10	-	<0.01	曇り	NNW	2.0
西門	2017/12/13 16:20	-	<0.01	曇り	NNW	1.7
西門	2017/12/13 16:30	-	<0.01	曇り	NNW	1.1
西門	2017/12/13 16:40	-	<0.01	曇り	NNW	0.9
西門	2017/12/13 16:50	-	<0.01	曇り	NNW	1.4
西門	2017/12/13 17:00	-	<0.01	曇り	NW	1.7
西門	2017/12/13 17:10	-	<0.01	曇り	WNW	0.8
西門	2017/12/13 17:20	-	<0.01	曇り	NW	1.4
西門	2017/12/13 17:30	-	<0.01	曇り	NW	1.4
西門	2017/12/13 17:40	-	<0.01	曇り	NW	1.1
西門	2017/12/13 17:50	-	<0.01	曇り	NW	1.4
西門	2017/12/13 18:00	-	<0.01	曇り	NW	1.4
西門	2017/12/13 18:10	-	<0.01	曇り	NW	1.2
西門	2017/12/13 18:20	-	<0.01	曇り	NW	1.2
西門	2017/12/13 18:30	-	<0.01	曇り	WNW	0.9
西門	2017/12/13 18:40	-	<0.01	曇り	NW	1.1
西門	2017/12/13 18:50	-	<0.01	曇り	WNW	0.9
西門	2017/12/13 19:00	-	<0.01	曇り	W	0.6
西門	2017/12/13 19:10	-	<0.01	曇り	W	0.6
西門	2017/12/13 19:20	-	<0.01	曇り	NW	1.0
西門	2017/12/13 19:30	-	<0.01	曇り	*	CALM
西門	2017/12/13 19:40	-	<0.01	曇り	*	CALM
西門	2017/12/13 19:50	-	<0.01	曇り	E	0.9
西門	2017/12/13 20:00	-	<0.01	曇り	E	1.1
西門	2017/12/13 20:10	-	<0.01	曇り	ENE	1.0
西門	2017/12/13 20:20	-	<0.01	曇り	SE	0.6
西門	2017/12/13 20:30	-	<0.01	曇り	E	0.7
西門	2017/12/13 20:40	-	<0.01	曇り	NE	0.8
西門	2017/12/13 20:50	-	<0.01	曇り	ENE	0.8
西門	2017/12/13 21:00	-	<0.01	曇り	*	CALM
西門	2017/12/13 21:10	-	<0.01	曇り	W	0.5
西門	2017/12/13 21:20	-	<0.01	曇り	NNW	1.1
西門	2017/12/13 21:30	-	<0.01	曇り	NNW	1.7
西門	2017/12/13 21:40	-	<0.01	曇り	NW	1.6
西門	2017/12/13 21:50	-	<0.01	曇り	NW	1.9
西門	2017/12/13 22:00	-	<0.01	曇り	NW	2.2
西門	2017/12/13 22:10	-	<0.01	曇り	NW	2.3
西門	2017/12/13 22:20	-	<0.01	曇り	NW	2.3
西門	2017/12/13 22:30	-	<0.01	曇り	NW	2.1
西門	2017/12/13 22:40	-	<0.01	曇り	WNW	1.6
西門	2017/12/13 22:50	-	<0.01	曇り	WNW	2.3
西門	2017/12/13 23:00	-	<0.01	曇り	WNW	1.1
西門	2017/12/13 23:10	-	<0.01	晴れ	WNW	1.4
西門	2017/12/13 23:20	-	<0.01	晴れ	NW	1.6
西門	2017/12/13 23:30	-	<0.01	晴れ	NW	1.9
西門	2017/12/13 23:40	-	<0.01	晴れ	NW	1.8
西門	2017/12/13 23:50	-	<0.01	晴れ	N	2.0
西門	2017/12/14 0:00	-	<0.01	晴れ	NNE	1.6

*無風の為読取れず 風速0.5m/s未満の場合「CALM」(静穏)と表記

4/10

福島第一原子力発電所 モニタリング結果(モニタリングカー・気象関係)

場所	日時	線量率 ($\mu\text{Sv/h}$)	中性子線量率 ($\mu\text{Sv/h}$)	天候	風向	風速 (m/s)
西門	2017/12/14 0:10	-	<0.01	晴れ	NNE	1.8
西門	2017/12/14 0:20	-	<0.01	晴れ	NNW	1.5
西門	2017/12/14 0:30	-	<0.01	晴れ	WNW	1.1
西門	2017/12/14 0:40	-	<0.01	晴れ	WNW	0.8
西門	2017/12/14 0:50	-	<0.01	晴れ	WNW	0.9
西門	2017/12/14 1:00	-	<0.01	晴れ	NNW	0.7
西門	2017/12/14 1:10	-	<0.01	晴れ	NNE	1.2
西門	2017/12/14 1:20	-	<0.01	晴れ	NNE	1.0
西門	2017/12/14 1:30	-	<0.01	晴れ	NNE	1.1
西門	2017/12/14 1:40	-	<0.01	晴れ	N	0.6
西門	2017/12/14 1:50	-	<0.01	晴れ	*	CALM
西門	2017/12/14 2:00	-	<0.01	晴れ	*	CALM
西門	2017/12/14 2:10	-	<0.01	晴れ	ENE	0.9
西門	2017/12/14 2:20	-	<0.01	晴れ	NNE	1.8
西門	2017/12/14 2:30	-	<0.01	晴れ	N	1.6
西門	2017/12/14 2:40	-	<0.01	晴れ	W	0.9
西門	2017/12/14 2:50	-	<0.01	晴れ	WSW	0.6
西門	2017/12/14 3:00	-	<0.01	晴れ	*	CALM
西門	2017/12/14 3:10	-	<0.01	晴れ	ENE	1.4
西門	2017/12/14 3:20	-	<0.01	晴れ	NE	1.6
西門	2017/12/14 3:30	-	<0.01	晴れ	NNE	1.9
西門	2017/12/14 3:40	-	<0.01	晴れ	*	CALM
西門	2017/12/14 3:50	-	<0.01	晴れ	W	0.7
西門	2017/12/14 4:00	-	<0.01	晴れ	W	0.5
西門	2017/12/14 4:10	-	<0.01	晴れ	SW	0.6
西門	2017/12/14 4:20	-	<0.01	晴れ	ESE	0.5
西門	2017/12/14 4:30	-	<0.01	晴れ	S	0.9
西門	2017/12/14 4:40	-	<0.01	晴れ	*	CALM
西門	2017/12/14 4:50	-	<0.01	晴れ	W	0.9
西門	2017/12/14 5:00	-	<0.01	晴れ	W	0.5
西門	2017/12/14 5:10	-	<0.01	晴れ	NW	0.5
西門	2017/12/14 5:20	-	<0.01	晴れ	WNW	0.5
西門	2017/12/14 5:30	-	<0.01	晴れ	NW	0.6
西門	2017/12/14 5:40	-	<0.01	晴れ	NNW	0.9
西門	2017/12/14 5:50	-	<0.01	晴れ	NNW	0.9
西門	2017/12/14 6:00	-	<0.01	晴れ	NNW	1.4
西門	2017/12/14 6:10	-	<0.01	晴れ	NNW	1.3
西門	2017/12/14 6:20	-	<0.01	晴れ	N	1.1
西門	2017/12/14 6:30	-	<0.01	晴れ	NNW	0.9
西門	2017/12/14 6:40	-	<0.01	晴れ	NNW	1.3
西門	2017/12/14 6:50	-	<0.01	晴れ	NW	1.1
西門	2017/12/14 7:00	-	<0.01	晴れ	NW	2.1
西門	2017/12/14 7:10	-	<0.01	晴れ	NW	2.1
西門	2017/12/14 7:20	-	<0.01	晴れ	WNW	0.9
西門	2017/12/14 7:30	-	<0.01	晴れ	*	CALM
西門	2017/12/14 7:40	-	<0.01	晴れ	SW	0.6
西門	2017/12/14 7:50	-	<0.01	晴れ	SW	0.6
西門	2017/12/14 8:00	-	<0.01	晴れ	SW	0.6
西門	2017/12/14 8:10	-	<0.01	晴れ	*	CALM
西門	2017/12/14 8:20	-	<0.01	晴れ	WNW	0.6
西門	2017/12/14 8:30	-	<0.01	晴れ	WNW	1.4
西門	2017/12/14 8:40	-	<0.01	晴れ	NW	1.9
西門	2017/12/14 8:50	-	<0.01	晴れ	NNW	1.7
西門	2017/12/14 9:00	-	<0.01	晴れ	NNW	1.8
西門	2017/12/14 9:10	-	<0.01	晴れ	NW	2.1
西門	2017/12/14 9:20	-	<0.01	晴れ	NW	2.6
西門	2017/12/14 9:30	-	<0.01	晴れ	NW	2.3
西門	2017/12/14 9:40	-	<0.01	晴れ	NW	2.8
西門	2017/12/14 9:50	-	<0.01	晴れ	NW	2.7
西門	2017/12/14 10:00	-	<0.01	晴れ	NW	2.4

*無風の為読取れず 風速0.5m/s未満の場合「CALM」(静穏)と表記

5/10

福島第一原子力発電所 モニタリングポスト空間線量率(μSv/h)

測定日時	MP-1	MP-2	MP-3	MP-4	MP-5	MP-6	MP-7	MP-8	スタック(95m)		感雨
									風向	風速(m/s)	
2017/12/13 14:00	0.892	1.475	0.933	1.754	1.192	0.494	0.877	0.846	NNW	5.2	有
2017/12/13 14:10	0.892	1.477	0.931	1.754	1.189	0.495	0.877	0.843	NNW	5.0	無
2017/12/13 14:20	0.894	1.480	0.930	1.756	1.190	0.494	0.876	0.845	NNW	5.1	無
2017/12/13 14:30	0.894	1.479	0.934	1.759	1.193	0.495	0.877	0.843	NNW	5.5	有
2017/12/13 14:40	0.893	1.480	0.930	1.755	1.190	0.494	0.877	0.843	NNW	6.8	無
2017/12/13 14:50	0.892	1.483	0.931	1.757	1.191	0.493	0.876	0.844	NW	6.9	無
2017/12/13 15:00	0.892	1.480	0.930	1.753	1.191	0.493	0.880	0.843	NNW	7.9	有
2017/12/13 15:10	0.891	1.478	0.931	1.754	1.190	0.493	0.878	0.843	NW	8.0	有
2017/12/13 15:20	0.891	1.480	0.930	1.755	1.190	0.494	0.876	0.842	NW	6.6	有
2017/12/13 15:30	0.891	1.475	0.928	1.752	1.190	0.494	0.877	0.844	NW	6.9	無
2017/12/13 15:40	0.889	1.479	0.932	1.755	1.192	0.493	0.878	0.843	NW	8.1	無
2017/12/13 15:50	0.890	1.479	0.931	1.753	1.191	0.492	0.877	0.844	NW	7.4	無
2017/12/13 16:00	0.890	1.479	0.930	1.756	1.189	0.493	0.879	0.842	NW	6.6	無
2017/12/13 16:10	0.890	1.478	0.931	1.754	1.193	0.493	0.877	0.842	NW	6.5	無
2017/12/13 16:20	0.888	1.481	0.930	1.753	1.191	0.493	0.876	0.843	NW	6.1	無
2017/12/13 16:30	0.888	1.478	0.929	1.752	1.189	0.492	0.879	0.842	NW	5.4	無
2017/12/13 16:40	0.887	1.480	0.927	1.751	1.190	0.493	0.877	0.840	NW	5.0	無
2017/12/13 16:50	0.885	1.479	0.929	1.754	1.188	0.494	0.877	0.841	NNW	5.5	無
2017/12/13 17:00	0.889	1.479	0.928	1.753	1.186	0.494	0.877	0.840	NW	6.0	無
2017/12/13 17:10	0.884	1.479	0.929	1.752	1.190	0.492	0.874	0.841	WNW	5.2	無
2017/12/13 17:20	0.885	1.476	0.930	1.752	1.189	0.492	0.877	0.843	NW	5.1	無
2017/12/13 17:30	0.887	1.478	0.928	1.753	1.190	0.492	0.875	0.843	NW	5.8	無
2017/12/13 17:40	0.887	1.479	0.929	1.753	1.190	0.490	0.876	0.841	NW	5.3	無
2017/12/13 17:50	0.887	1.477	0.930	1.751	1.188	0.493	0.875	0.844	NW	4.8	無
2017/12/13 18:00	0.888	1.479	0.926	1.755	1.187	0.491	0.876	0.841	WNW	4.1	無
2017/12/13 18:10	0.887	1.480	0.927	1.751	1.189	0.491	0.875	0.843	WNW	3.9	無
2017/12/13 18:20	0.887	1.480	0.928	1.751	1.187	0.491	0.875	0.841	WNW	4.1	無
2017/12/13 18:30	0.886	1.479	0.928	1.755	1.187	0.492	0.876	0.842	W	4.0	無
2017/12/13 18:40	0.886	1.481	0.928	1.750	1.186	0.491	0.874	0.843	W	3.4	無
2017/12/13 18:50	0.888	1.481	0.928	1.750	1.190	0.493	0.877	0.841	W	6.3	無
2017/12/13 19:00	0.887	1.477	0.929	1.750	1.189	0.490	0.875	0.843	W	5.9	無
2017/12/13 19:10	0.888	1.477	0.930	1.756	1.189	0.493	0.875	0.843	W	6.4	無
2017/12/13 19:20	0.888	1.477	0.928	1.752	1.190	0.491	0.875	0.841	W	5.3	無
2017/12/13 19:30	0.886	1.477	0.928	1.749	1.187	0.492	0.876	0.842	W	4.9	無
2017/12/13 19:40	0.888	1.478	0.929	1.751	1.188	0.492	0.875	0.841	WSW	3.6	無
2017/12/13 19:50	0.887	1.478	0.928	1.750	1.186	0.493	0.875	0.841	*	CALM	無
2017/12/13 20:00	0.888	1.478	0.928	1.748	1.185	0.492	0.876	0.843	NE	0.6	無
2017/12/13 20:10	0.886	1.479	0.927	1.749	1.189	0.492	0.875	0.842	ENE	0.6	無
2017/12/13 20:20	0.887	1.476	0.928	1.750	1.186	0.492	0.874	0.844	SW	1.1	無
2017/12/13 20:30	0.887	1.476	0.926	1.749	1.186	0.492	0.874	0.841	WNW	0.9	無
2017/12/13 20:40	0.886	1.476	0.927	1.749	1.186	0.492	0.875	0.840	NE	0.6	無
2017/12/13 20:50	0.888	1.477	0.926	1.750	1.185	0.490	0.874	0.841	*	CALM	無
2017/12/13 21:00	0.888	1.477	0.926	1.751	1.185	0.492	0.873	0.841	*	CALM	無
2017/12/13 21:10	0.887	1.476	0.925	1.748	1.186	0.491	0.874	0.842	WSW	2.3	無
2017/12/13 21:20	0.884	1.474	0.927	1.750	1.184	0.493	0.876	0.841	NW	1.8	無
2017/12/13 21:30	0.887	1.476	0.927	1.749	1.185	0.492	0.875	0.841	NW	4.1	無
2017/12/13 21:40	0.884	1.475	0.926	1.751	1.185	0.492	0.874	0.840	NW	5.0	無
2017/12/13 21:50	0.884	1.478	0.925	1.751	1.187	0.491	0.874	0.842	NW	6.3	無
2017/12/13 22:00	0.885	1.478	0.929	1.754	1.186	0.492	0.875	0.842	NW	6.7	無
2017/12/13 22:10	0.886	1.476	0.925	1.749	1.186	0.493	0.876	0.839	NW	8.0	無
2017/12/13 22:20	0.884	1.478	0.927	1.751	1.186	0.491	0.875	0.842	WNW	7.5	無
2017/12/13 22:30	0.887	1.478	0.926	1.751	1.184	0.491	0.874	0.842	NW	7.0	無
2017/12/13 22:40	0.884	1.475	0.927	1.748	1.185	0.491	0.875	0.842	WNW	7.1	無
2017/12/13 22:50	0.883	1.477	0.926	1.751	1.184	0.492	0.874	0.840	WNW	8.3	無
2017/12/13 23:00	0.886	1.476	0.925	1.752	1.182	0.491	0.875	0.839	WNW	6.1	無
2017/12/13 23:10	0.886	1.476	0.929	1.752	1.186	0.491	0.876	0.844	W	7.1	無
2017/12/13 23:20	0.885	1.478	0.928	1.749	1.181	0.491	0.876	0.841	WNW	6.7	無
2017/12/13 23:30	0.884	1.477	0.925	1.751	1.184	0.492	0.875	0.841	WNW	7.0	無
2017/12/13 23:40	0.885	1.475	0.927	1.755	1.185	0.490	0.875	0.842	WNW	8.0	無
2017/12/13 23:50	0.884	1.479	0.926	1.752	1.184	0.491	0.878	0.842	NW	4.3	無
2017/12/14 0:00	0.887	1.477	0.924	1.750	1.184	0.492	0.877	0.841	NW	3.6	無

*無風の為読取れず 風速0.5m/s未満の場合「CALM」(静穏)と表記

福島第一原子力発電所 モニタリングポスト空間線量率(μ Sv/h)

6/10

測定日時	MP-1	MP-2	MP-3	MP-4	MP-5	MP-6	MP-7	MP-8	スタッフ(95m)		感雨
									風向	風速(m/s)	
2017/12/14 0:10	0.884	1.479	0.927	1.748	1.185	0.491	0.874	0.840	N	3.4	無
2017/12/14 0:20	0.885	1.474	0.926	1.750	1.185	0.491	0.874	0.843	NW	4.4	無
2017/12/14 0:30	0.882	1.476	0.928	1.751	1.184	0.491	0.875	0.841	WNW	5.3	無
2017/12/14 0:40	0.883	1.476	0.928	1.749	1.185	0.491	0.875	0.839	W	6.2	無
2017/12/14 0:50	0.884	1.477	0.927	1.751	1.186	0.489	0.875	0.841	W	4.6	無
2017/12/14 1:00	0.886	1.477	0.927	1.754	1.185	0.492	0.875	0.842	WNW	2.9	無
2017/12/14 1:10	0.887	1.477	0.927	1.752	1.187	0.491	0.877	0.843	NW	2.3	無
2017/12/14 1:20	0.884	1.478	0.927	1.751	1.184	0.490	0.875	0.842	NNW	1.5	無
2017/12/14 1:30	0.885	1.477	0.924	1.749	1.185	0.491	0.874	0.841	NW	1.4	無
2017/12/14 1:40	0.883	1.475	0.925	1.754	1.182	0.490	0.875	0.842	WNW	2.0	無
2017/12/14 1:50	0.883	1.476	0.928	1.752	1.183	0.491	0.873	0.841	WNW	2.6	無
2017/12/14 2:00	0.884	1.477	0.925	1.751	1.183	0.491	0.874	0.842	WNW	2.0	無
2017/12/14 2:10	0.886	1.474	0.926	1.749	1.183	0.492	0.873	0.841	*	CALM	無
2017/12/14 2:20	0.885	1.476	0.926	1.749	1.181	0.491	0.874	0.841	NNE	2.5	無
2017/12/14 2:30	0.885	1.476	0.924	1.748	1.183	0.491	0.876	0.840	NNW	2.9	無
2017/12/14 2:40	0.886	1.477	0.927	1.751	1.183	0.491	0.874	0.841	WNW	4.3	無
2017/12/14 2:50	0.883	1.475	0.927	1.748	1.181	0.491	0.873	0.841	W	5.6	無
2017/12/14 3:00	0.886	1.475	0.926	1.752	1.182	0.490	0.876	0.841	WSW	4.3	無
2017/12/14 3:10	0.885	1.473	0.926	1.749	1.182	0.492	0.875	0.841	SW	0.9	無
2017/12/14 3:20	0.886	1.473	0.926	1.749	1.182	0.491	0.874	0.841	ENE	0.9	無
2017/12/14 3:30	0.884	1.475	0.927	1.748	1.181	0.490	0.875	0.842	NNE	1.5	無
2017/12/14 3:40	0.885	1.475	0.926	1.749	1.182	0.491	0.873	0.842	N	0.9	無
2017/12/14 3:50	0.883	1.474	0.925	1.750	1.182	0.491	0.873	0.842	WNW	2.5	無
2017/12/14 4:00	0.883	1.474	0.924	1.748	1.182	0.491	0.874	0.841	WNW	2.6	無
2017/12/14 4:10	0.885	1.475	0.924	1.746	1.183	0.492	0.874	0.839	WSW	1.9	無
2017/12/14 4:20	0.884	1.476	0.925	1.748	1.180	0.491	0.874	0.840	S	0.9	無
2017/12/14 4:30	0.885	1.473	0.924	1.751	1.181	0.491	0.876	0.841	SSE	1.4	無
2017/12/14 4:40	0.885	1.473	0.924	1.747	1.180	0.491	0.872	0.841	WSW	1.1	無
2017/12/14 4:50	0.883	1.474	0.925	1.747	1.183	0.490	0.874	0.840	W	2.9	無
2017/12/14 5:00	0.882	1.476	0.923	1.748	1.181	0.488	0.874	0.840	W	3.5	無
2017/12/14 5:10	0.884	1.473	0.926	1.748	1.183	0.491	0.873	0.840	W	1.7	無
2017/12/14 5:20	0.883	1.474	0.927	1.749	1.179	0.491	0.873	0.841	WNW	1.1	無
2017/12/14 5:30	0.882	1.474	0.924	1.748	1.181	0.491	0.873	0.841	NW	1.2	無
2017/12/14 5:40	0.885	1.473	0.926	1.747	1.181	0.491	0.873	0.840	NW	3.0	無
2017/12/14 5:50	0.883	1.476	0.924	1.748	1.178	0.489	0.875	0.842	WNW	6.1	無
2017/12/14 6:00	0.885	1.473	0.926	1.752	1.183	0.489	0.873	0.840	WNW	6.2	無
2017/12/14 6:10	0.883	1.473	0.926	1.750	1.184	0.489	0.873	0.842	NW	4.6	無
2017/12/14 6:20	0.884	1.474	0.926	1.747	1.182	0.490	0.874	0.843	NNW	2.9	無
2017/12/14 6:30	0.882	1.473	0.925	1.747	1.182	0.490	0.876	0.841	NNW	3.2	無
2017/12/14 6:40	0.882	1.475	0.922	1.745	1.181	0.489	0.874	0.841	NNW	3.7	無
2017/12/14 6:50	0.885	1.473	0.923	1.746	1.182	0.491	0.875	0.841	NW	4.5	無
2017/12/14 7:00	0.885	1.471	0.925	1.750	1.179	0.489	0.874	0.841	NW	7.4	無
2017/12/14 7:10	0.882	1.471	0.925	1.749	1.180	0.489	0.875	0.840	NW	7.7	無
2017/12/14 7:20	0.883	1.475	0.924	1.747	1.181	0.489	0.872	0.840	WNW	6.6	無
2017/12/14 7:30	0.884	1.473	0.925	1.748	1.177	0.490	0.873	0.839	WNW	6.0	無
2017/12/14 7:40	0.883	1.476	0.925	1.750	1.180	0.489	0.874	0.842	W	4.1	無
2017/12/14 7:50	0.885	1.475	0.925	1.750	1.178	0.491	0.874	0.841	W	3.2	無
2017/12/14 8:00	0.883	1.474	0.927	1.747	1.182	0.490	0.874	0.842	W	2.5	無
2017/12/14 8:10	0.885	1.473	0.926	1.748	1.181	0.489	0.875	0.841	W	2.8	無
2017/12/14 8:20	0.885	1.478	0.927	1.749	1.180	0.491	0.874	0.842	WNW	4.3	無
2017/12/14 8:30	0.887	1.477	0.928	1.749	1.180	0.490	0.877	0.842	NW	5.1	無
2017/12/14 8:40	0.885	1.473	0.928	1.751	1.180	0.491	0.875	0.842	WNW	5.6	無
2017/12/14 8:50	0.889	1.477	0.926	1.750	1.181	0.491	0.875	0.843	NW	5.1	無
2017/12/14 9:00	0.888	1.477	0.928	1.751	1.183	0.491	0.877	0.843	NNW	5.4	無
2017/12/14 9:10	0.885	1.476	0.927	1.752	1.182	0.491	0.875	0.842	NW	5.7	無
2017/12/14 9:20	0.888	1.476	0.928	1.751	1.181	0.491	0.878	0.843	NW	7.3	無
2017/12/14 9:30	0.889	1.475	0.928	1.752	1.185	0.490	0.876	0.841	WNW	5.8	無
2017/12/14 9:40	0.888	1.476	0.928	1.752	1.183	0.490	0.877	0.842	NW	8.3	無
2017/12/14 9:50	0.889	1.472	0.926	1.754	1.185	0.490	0.877	0.844	NW	7.8	無
2017/12/14 10:00	0.890	1.476	0.929	1.755	1.183	0.491	0.875	0.843	NW	6.6	無

*無風の為読取れず 風速0.5m/s未満の場合「CALM」(静穏)と表記

7/10

福島第一原子力発電所 モニタリング結果(可搬型MP)			
日時	事務本館南側線量率 (mSv/h)	正門線量率 (μ Sv/h)	西門線量率 (μ Sv/h)
2017/12/13 14:00	0.014	1	1
2017/12/13 14:30	0.014	1	1
2017/12/13 15:00	0.014	1	1
2017/12/13 15:30	0.014	1	1
2017/12/13 16:00	0.014	1	1
2017/12/13 16:30	0.014	1	1
2017/12/13 17:00	0.014	1	1
2017/12/13 17:30	0.014	1	1
2017/12/13 18:00	0.014	1	1
2017/12/13 18:30	0.014	1	1
2017/12/13 19:00	0.014	1	1
2017/12/13 19:30	0.014	1	1
2017/12/13 20:00	0.014	1	1
2017/12/13 20:30	0.014	1	1
2017/12/13 21:00	0.014	1	1
2017/12/13 21:30	0.014	1	1
2017/12/13 22:00	0.014	1	1
2017/12/13 22:30	0.014	1	1
2017/12/13 23:00	0.014	1	1
2017/12/13 23:30	0.014	1	1
2017/12/14 0:00	0.014	1	1
2017/12/14 0:30	0.014	1	1
2017/12/14 1:00	0.014	1	1
2017/12/14 1:30	0.014	1	1
2017/12/14 2:00	0.014	1	1
2017/12/14 2:30	0.014	1	1
2017/12/14 3:00	0.014	1	1
2017/12/14 3:30	0.014	1	1
2017/12/14 4:00	0.014	1	1
2017/12/14 4:30	0.014	1	1
2017/12/14 5:00	0.014	1	1
2017/12/14 5:30	0.014	1	1
2017/12/14 6:00	0.014	1	1
2017/12/14 6:30	0.014	1	1
2017/12/14 7:00	0.014	1	1
2017/12/14 7:30	0.014	1	1
2017/12/14 8:00	0.014	1	1
2017/12/14 8:30	0.014	1	1
2017/12/14 9:00	0.014	1	1
2017/12/14 9:30	0.014	1	1
2017/12/14 10:00	0.014	1	1

8/10

サブドレン等核種分析結果

(データ集約: 12/14)

採取場所	福島第一 1号機 サブドレン	福島第一 2号機 サブドレン	福島第一 3号機 サブドレン	福島第一 4号機 サブドレン	福島第一 5号機 サブドレン	福島第一 6号機 サブドレン	福島第一 構内深井戸
試料採取日時刻	2017年12月13日 7時24分	2017年12月13日 7時28分	2017年12月13日 7時44分	2017年12月13日 7時51分	対象外	対象外	対象外
検出核種 (半減期)	試料濃度 (Bq/L)						
I-131 (約8日)	ND(6.7)	ND(5.6)	ND(4.5)	ND(4.9)	-	-	-
Cs-134 (約2年)	19	7.8	ND(4.3)	ND(3.3)	-	-	-
Cs-137 (約30年)	170	110	ND(5.0)	ND(5.6)	-	-	-

※ NDは検出限界値未満を表し、() 内に検出限界値を示す。

9/10

2017年12月14日

集中廃棄物処理施設周辺 サブドレン水核種分析結果

I-131 (Bq/L)

測定場所	11/26	11/27	11/28	11/29	11/30	12/1	12/2	12/3	12/4	12/5	12/6	12/7	12/8	12/9	12/10	12/11	12/12	12/13
①	ND(4.8)	ND(4.9)	ND(4.7)	ND(4.2)	ND(5.2)	ND(5.0)	ND(4.6)	ND(5.3)	ND(4.8)	ND(4.0)	ND(4.0)	ND(4.9)	ND(5.2)	ND(5.0)	ND(5.0)	ND(5.1)	ND(5.0)	ND(4.9)
②	ND(4.4)	ND(5.0)	ND(4.8)	ND(3.9)	ND(4.7)	ND(4.3)	ND(3.6)	ND(4.5)	ND(4.2)	ND(5.4)	ND(5.4)	ND(5.0)	ND(3.9)	ND(3.9)	ND(4.7)	ND(4.2)	ND(4.8)	ND(4.8)
③	ND(4.3)	ND(4.3)	ND(5.3)	ND(4.6)	ND(5.0)	ND(4.3)	ND(4.3)	ND(4.6)	ND(4.7)	ND(5.4)	ND(5.0)	ND(4.3)	ND(4.8)	ND(5.1)	ND(4.6)	ND(4.7)	ND(4.2)	ND(4.0)
④	-	-	-	-	-	-	-	-	-	-	-	-	-	-	-	-	-	-
⑤	ND(4.1)	ND(4.1)	ND(3.9)	ND(4.3)	ND(5.4)	ND(4.2)	ND(4.7)	ND(4.5)	ND(4.2)	ND(3.6)	ND(4.8)	ND(4.0)	ND(4.6)	ND(3.6)	ND(4.7)	ND(4.7)	ND(4.2)	ND(4.3)
⑥	-	ND(4.3)	-	-	-	-	-	ND(4.0)	ND(4.0)	-	-	-	-	ND(3.9)	-	ND(3.9)	-	-
⑦	ND(5.7)	ND(5.8)	ND(5.5)	ND(5.0)	ND(5.9)	ND(5.4)	ND(4.9)	ND(5.2)	ND(5.9)	ND(5.5)	ND(4.9)	ND(5.4)	ND(5.5)	ND(5.5)	ND(5.5)	ND(5.8)	ND(5.7)	ND(5.4)
⑧	ND(5.6)	ND(4.3)	ND(5.3)	ND(4.7)	ND(4.3)	ND(5.3)	ND(4.8)	ND(5.3)	ND(4.2)	ND(4.8)	ND(3.4)	ND(5.4)	ND(5.2)	ND(5.0)	ND(4.5)	ND(5.0)	ND(4.7)	ND(5.6)
⑨	ND(4.3)	ND(4.5)	ND(3.9)	ND(4.6)	ND(4.3)	ND(4.5)	ND(4.9)	ND(4.5)	ND(3.9)	ND(4.3)	ND(5.7)	ND(5.3)	ND(5.1)	ND(4.6)	ND(5.0)	ND(4.7)	ND(4.2)	ND(4.8)

CS-134 (Bq/L)

測定場所	11/26	11/27	11/28	11/29	11/30	12/1	12/2	12/3	12/4	12/5	12/6	12/7	12/8	12/9	12/10	12/11	12/12	12/13
①	ND(5.8)	ND(6.5)	ND(4.7)	ND(4.8)	ND(5.2)	ND(4.1)	ND(4.7)	ND(5.0)	ND(5.3)	ND(4.4)	ND(3.2)	ND(5.6)	ND(4.7)	ND(5.5)	ND(5.0)	ND(5.8)	ND(5.5)	ND(3.3)
②	ND(3.9)	ND(3.7)	ND(4.6)	ND(4.7)	ND(4.6)	ND(3.7)	ND(3.6)	ND(4.3)	ND(4.0)	ND(3.6)	ND(5.0)	ND(4.1)	ND(3.9)	ND(3.9)	ND(3.9)	ND(4.6)	ND(4.4)	ND(4.0)
③	ND(4.8)	ND(4.3)	ND(4.0)	ND(4.4)	ND(4.0)	ND(4.3)	ND(4.5)	ND(4.4)	ND(4.0)	ND(4.0)	ND(5.3)	ND(4.3)	ND(5.2)	ND(4.3)	ND(5.5)	ND(4.5)	ND(4.5)	ND(2.7)
④	-	-	-	-	-	-	-	-	-	-	-	-	-	-	-	-	-	-
⑤	ND(3.0)	ND(5.7)	ND(4.0)	ND(4.0)	ND(4.6)	ND(3.7)	ND(4.0)	ND(3.5)	ND(3.2)	ND(3.5)	ND(3.5)	ND(3.0)	ND(4.6)	ND(4.2)	ND(5.0)	ND(4.4)	ND(3.2)	ND(4.3)
⑥	-	ND(5.8)	-	-	-	-	-	ND(5.3)	ND(5.3)	-	-	-	-	-	ND(4.5)	-	-	-
⑦	ND(6.0)	11	6.4	8.3	9.2	10	5.7	5.5	7.7	ND(5.7)	6.3	5.0	7.0	5.9	8.2	6.7	7.0	6.0
⑧	ND(5.0)	ND(3.7)	ND(5.8)	ND(4.4)	ND(5.8)	ND(4.4)	ND(5.0)	ND(4.0)	ND(4.0)	ND(4.7)	ND(4.6)	ND(4.6)	ND(4.4)	ND(5.0)	ND(4.1)	ND(4.7)	ND(4.0)	ND(4.4)
⑨	ND(4.8)	ND(3.9)	ND(3.7)	ND(5.6)	ND(4.8)	ND(3.9)	ND(3.9)	ND(3.6)	ND(4.5)	ND(3.0)	ND(5.6)	ND(5.5)	ND(5.0)	ND(4.1)	ND(2.7)	ND(4.9)	ND(4.4)	ND(3.5)

CS-137 (Bq/L)

測定場所	11/26	11/27	11/28	11/29	11/30	12/1	12/2	12/3	12/4	12/5	12/6	12/7	12/8	12/9	12/10	12/11	12/12	12/13
①	ND(4.9)	ND(5.3)	ND(5.6)	ND(4.8)	ND(4.8)	ND(4.3)	ND(4.8)	ND(6.0)	ND(4.4)	4.6	ND(5.1)	ND(5.3)	ND(5.3)	ND(4.9)	ND(4.4)	ND(3.8)	ND(6.2)	ND(5.6)
②	ND(3.9)	ND(3.9)	ND(3.8)	ND(5.2)	ND(4.3)	ND(4.5)	ND(5.1)	ND(5.0)	ND(3.9)	ND(4.6)	ND(4.2)	ND(4.3)	ND(4.5)	ND(4.2)	ND(4.2)	ND(4.2)	ND(4.6)	ND(3.8)
③	ND(3.8)	ND(3.7)	ND(4.0)	ND(4.8)	ND(3.6)	ND(3.7)	ND(4.0)	ND(3.5)	ND(3.8)	ND(3.4)	ND(4.4)	ND(4.2)	ND(3.8)	ND(4.7)	ND(3.4)	ND(4.5)	ND(4.7)	ND(5.2)
④	-	-	-	-	-	-	-	-	-	-	-	-	-	-	-	-	-	-
⑤	ND(5.1)	ND(4.5)	ND(3.8)	ND(4.6)	ND(5.5)	ND(3.4)	ND(3.9)	ND(4.2)	ND(4.2)	ND(5.2)	ND(3.8)	ND(4.3)	ND(4.2)	ND(4.5)	ND(4.9)	ND(4.2)	ND(4.6)	ND(4.7)
⑥	-	ND(5.3)	-	-	-	-	-	-	ND(6.0)	-	-	-	-	-	-	ND(4.6)	-	-
⑦	41	58	53	54	61	59	41	49	71	59	53	58	59	70	69	70	61	64
⑧	ND(5.6)	4.3	6.7	ND(4.2)	ND(5.6)	ND(4.8)	5.1	6.5	ND(4.8)	ND(4.9)	ND(4.8)	ND(4.9)	ND(3.8)	ND(5.6)	ND(3.9)	6.2	ND(4.8)	ND(4.8)
⑨	ND(3.8)	ND(3.9)	ND(3.6)	ND(5.2)	ND(3.6)	ND(4.2)	ND(4.6)	ND(4.5)	ND(4.5)	ND(6.5)	ND(4.4)	ND(3.4)	ND(4.2)	ND(4.2)	ND(5.4)	ND(4.2)	ND(4.5)	ND(3.8)

- <測定箇所>
- ① 4号T/B埋置箇所
 - ② プロセス主埋置北東
 - ③ プロセス主埋置南東
 - ④ プロセス主埋置南西
 - ⑤ 雑固体廃棄物減容処理埋置南
 - ⑥ サイハイタンク埋置南西
 - ⑦ 焼却工務埋置 西側
 - ⑧ 雑固体廃棄物減容処理埋置北
 - ⑨ サイハイタンク埋置南東

※I-131はサンプリング時を要していないことを示す。
 ※⑥は④が採取不可となったため、地下水流の上流側として測定し、選1回程度の頻度で測定(2011/4/29~)
 ※⑦は地下水流の下流側であることから、追加で測定(2011/5/26~)
 ※⑧を追加で測定(2011/5/30~)
 ※⑨を追加で測定(2011/8/2~)
 ※仰は検出限界未満を示し、()内に検出限界値を示す。

10/10

2017年12月14日
東京電力ホールディングス株式会社
福島第一廃炉推進カンパニー

福島第一原子力発電所 サブドレン・地下水ドレン浄化水の分析結果

単位: Bq/L

採取日	一時貯水タンクE (サンプルタンクE)		運用目標	告示濃度 ※1 限度	WHO飲料水 水質ガイドライン
	東京電力	第三者機関			
採取時刻	2017年12月10日	2017年12月10日			
採取時刻	7:57	7:57			
貯水量 [m ³]	750	750			
セシウム134	ND(0.68)	ND(0.56)	1	60	10
セシウム137	ND(0.63)	ND(0.53)	1	90	10
その他 ガンマ核種	検出なし	検出なし	検出されないこと ※2		
全ベータ	ND(2.3)	ND(0.35)	3(1) (注)		
トリチウム	680	750	1,500	60,000	10,000

* 第三者機関: 東北緑化環境保全株式会社

* NDは検出限界値未満を表し、()内に検出限界値を示す。

(注) 運用目標の全ベータについては、10日に1回程度の分析では、検出限界値を1 Bq/Lに下げて実施。

※1 東京電力株式会社福島第一原子力発電所原子炉施設の保安及び特定核燃料物質の防護に関する規則に定める告示濃度限度
(別表第2第六欄: 周辺監視区域外の水中の濃度限度[本表では、Bq/cm³の表記をBq/Lに換算した値を記載])

※2 セシウム134, セシウム137の検出限界値「1Bq/L未満」を確認する測定にて検出されないこと(天然核種を除く)。

1/2

11:53 受

様式9-1(1/2)

応急措置の概要 (原子炉施設)

(第17335報)

平成29年12月14日 11時30分

内閣総理大臣, 原子力規制委員会, 福島県知事, 大熊町長, 双葉町長 殿

第25条報告

報告者名 東京電力ホールディングス株式会社
 福島第一廃炉推進カンパニー
 福島第一原子力発電所
 原子力防災管理者 内田 俊志
 連絡先 0240-30-9301

原子力災害特別措置法第25条第2項の規定に基づき、応急措置の概要を以下の通り報告します。

原子力事業所の名称及び場所	福島第一原子力発電所 福島県双葉郡大熊町大字夫沢字北原22
特定事象の発生箇所(注1)	福島第一原子力発電所
特定事象の発生時刻(注1)	平成23年3月11日 16時36分(24時間表示)
特定事象の種類(注1)	非常用炉心冷却装置注水不能 (原災法政令第6条第4項第4号, 省令第21条第1項ロ)
発生事象と対応の概要(注2)	<p>(対応日時, 対応の概要)</p> <p>12993報他でお知らせした、地下貯水槽周辺の観測孔において全ベータ放射能が上昇した事象、及び13274報他でお知らせした、地下貯水槽i南西側及び北東側の漏えい検知孔水において全ベータ放射能が上昇した事象について、下記のとおり水の分析を実施しましたので、お知らせします。</p> <p>・地下貯水槽 分析結果 [採取日 12月13日]</p> <p>今回の分析結果は、至近の分析結果と比較して有意な変動はありませんでした。</p> <p>引き続き、地下貯水槽周辺の監視を行うとともに、全ベータ放射能が上昇した原因を調査していきます。</p> <p>【公表区分：D統】</p> <p>※添付の有・無</p>
その他の事項の対応(注3)	なし

備考 この用紙の大きさは、日本工業規格A4とする。

(注1) 最初に発生した警戒事態該当事象の発生箇所、発生時刻、種類について記載する。

(注2) 設備機器の状況、故障機器の応急復旧、拡大防止措置等の時刻、場所、内容について発生時刻順に記載する。

(注3) 緊急時対策本部の設置状況、被ばく患者発生状況等について記載する。

2/2

2017年12月14日
東京電力ホールディングス株式会社
福島第一廃炉推進カンパニー

地下貯水槽 分析結果(2017年12月13日分)

地下貯水槽(ドレン孔水)															
		i		ii		iii		iv		v		vi		vii	
		北東側	南西側	北東側	南西側	北東側	南西側	北東側	南西側	北西側	南東側	北西側	南東側	北東側	南西側
採取時刻		7:31													
全ベータ(Bq/L)		62													
				7:52											
				ND(20)											

地下貯水槽(漏えい検知孔水)															
		i		ii		iii		iv*		v*		vi		vii*	
		北東側	南西側	北東側	南西側	北東側	南西側	北東側	南西側	北西側	南東側	北西側	南東側	北東側	南西側
採取時刻		7:15	7:39												
全ベータ(Bq/L)		48,000	27												
				6:58	7:46										
				6,000	ND(24)										

(注)NDは検出限界値未満を表し、()内に検出限界値を示す。
*漏えい検知孔iv、v、viiは、採取対象としていない。

16:57 受

1/2

様式0-1(1/2)
 (第17336報)

応急措置の概要 (原子炉施設)

平成27年12月14日16時40分

内閣総理大臣, 原子力規制委員会, 福島県知事, 大熊町長, 双葉町長 殿

第25条報告

報告者名 東京電力ホールディングス株式会社
 福島第一廃炉推進カンパニー
 福島第一原子力発電所
 原子力防災管理者 内田 俊志
 連絡先 0240-30-9301

原子力災害特別措置法第25条第2項の規定に基づき、応急措置の概要を以下の通り報告します。

原子力事業所の名称及び場所	福島第一原子力発電所 福島県双葉郡大熊町大字夫沢字北原22
特定事象の発生箇所(注1)	福島第一原子力発電所
特定事象の発生時刻(注1)	平成23年3月11日 16時36分(24時間表示)
特定事象の種類(注1)	非常用炉心冷却装置注水不能 (原災法政令第6条第4項第4号, 省令第21条第1項ロ)
発生事象と対応の概要(注2)	<p>(対応日時, 対応の概要) プラント関連パラメータ、発電所敷地内におけるモニタリング結果等について、下記のとおりお知らせいたします。</p> <ul style="list-style-type: none"> ・プラント関連パラメータ [12月14日 11時00分現在] ・発電所敷地内におけるモニタリング結果 [12月14日 15時00分現在] ・福島第一原子力発電所構内排水路分析結果 [採取日 12月13日] ・福島第一港湾内、放水口付近、護岸の詳細分析結果 護岸地下水 [採取日 12月11日] ・福島第一港湾内、放水口付近、護岸の詳細分析結果 護岸地下水 [採取日 12月13日] ・福島第一港湾内、放水口付近、護岸の詳細分析結果 海水 [採取日 12月13日] <p>建屋滞留水の移送状況については、本日のパトロール及び警報監視等において、漏えい等の異常は確認されませんでした。</p> <p>【公表区分：その他】</p>
	※添付の(有)・無
その他の事項の対応(注3)	なし

備考 この用紙の大きさは、日本工業規格A4とする。

- (注1) 最初に発生した警戒事態該当事象の発生箇所、発生時刻、種類について記載する。
- (注2) 設備機器の状況、故障機器の応急復旧、拡大防止措置等の時刻、場所、内容について発生時刻順に記載する。
- (注3) 緊急時対策本部の設置状況、被ばく患者発生状況等について記載する。

2/12

福島第一原子力発電所 プラント関連運用パラメータ

2017年12月14日 11:00 現在

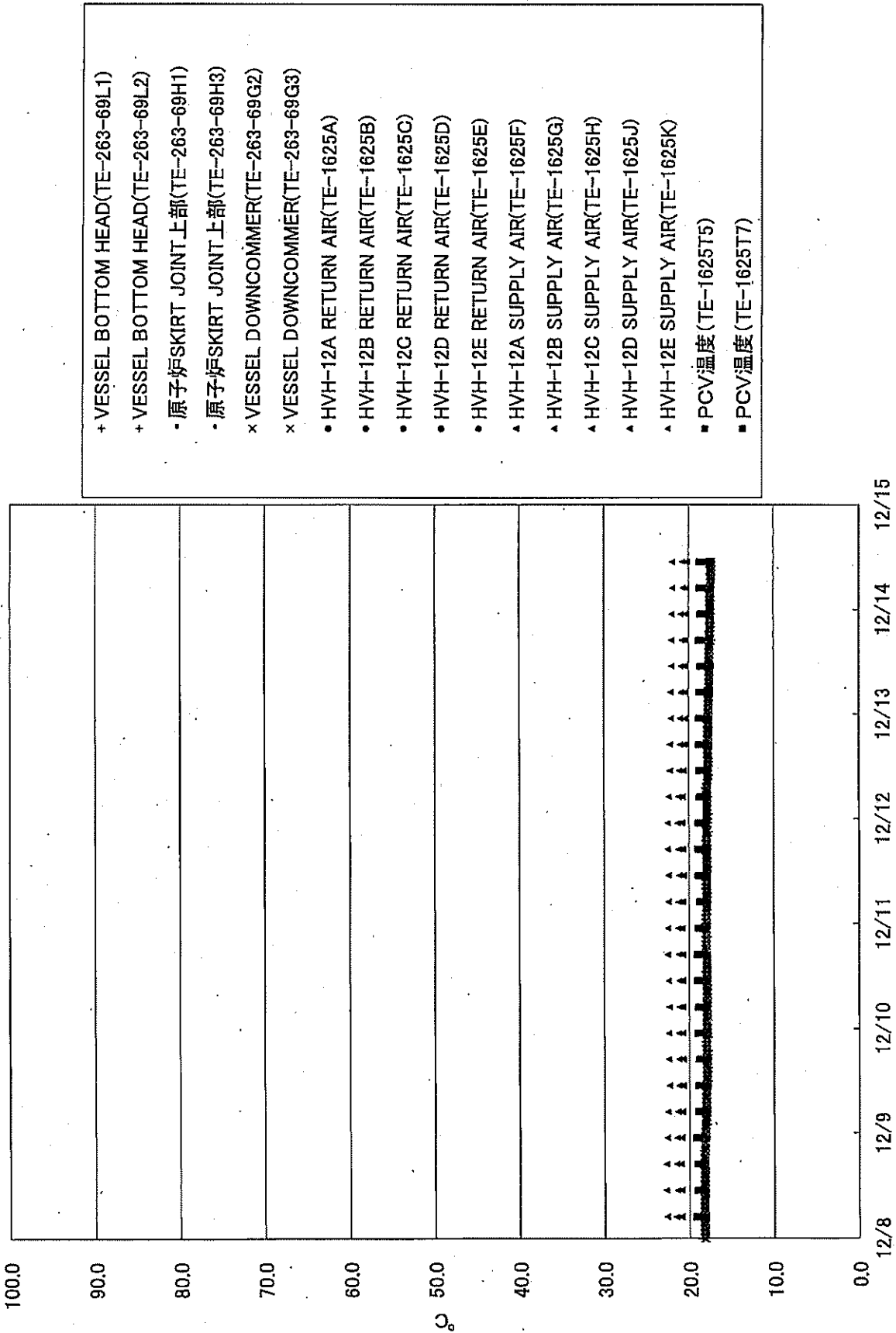
(重要事項)
各計測器については、検査やその他の異常発生の影響を防止し、適切な使用環境を確保しているものもあり、正しく測定されていない可能性のある計測器も存在している。プラントの状態を把握するために、このような計測器の不確かさを考慮し、データの信頼性が十分に確保される情報を使用して適切な判断にも留意して同表に更新している。

	1号機	2号機	3号機	4号機
原子炉注水状況	給水系：1.6m ³ /h CS系：1.4m ³ /h (12/14 11:00 現在)	給水系：1.4m ³ /h CS系：1.4m ³ /h (12/14 11:00 現在)	給水系：1.4m ³ /h CS系：1.4m ³ /h (12/14 11:00 現在)	
原子炉圧力容器 腔部温度	VESSEL BOTTOM HEAD (TE-263-69L1) : 17.5°C 原子炉 SKIRT JOINT 上部 (TE-263-69H1) : 17.4°C VESSEL DOWN COMMER (TE-263-69G2) : 17.3°C (12/14 11:00 現在)	VESSEL WALL ABOVE BOTTOM HEAD (TE-2-3-69H3) : 23.8°C RPV温度 (TE-2-3-69R) : 22.6°C (12/14 11:00 現在)	スカーシジャンクシジョン上部温度 (TE-2-3-69F1) : 23.2°C RPV腔部ヘッド上部温度 (TE-2-3-69H1) : 21.5°C (12/14 11:00 現在)	
原子炉格納容器 内温度	HVH-12A RETURN AIR (TE-1625A) : 17.9°C HVH-12A SUPPLY AIR (TE-1625F) : 17.3°C (12/14 11:00 現在)	RETURN AIR DRYWELL COOLER (TE-16-114B) : 24.4°C SUPPLY AIR D/W COOLER HVH2-16B (TE-16-114G#1) : 24.2°C (12/14 11:00 現在)	格納容器空調機長り空気温度 (TE-16-114A) : 22.8°C 格納容器空調機供給空気温度 (TE-16-114F#1) : 21.0°C (12/14 11:00 現在)	
原子炉格納容器 圧力	1.1kPa _g (12/14 11:00 現在)	3.55kPa _g (12/14 11:00 現在)	0.28kPa _g (12/14 11:00 現在)	
空素封入流量 ※3	RPV (RV/H) : 14.07Nm ³ /h (JP-A) : 14.54Nm ³ /h (JP-B) : -Nm ³ /h PCV : -Nm ³ /h (12/14 11:00 現在)	RPV : 12.73Nm ³ /h PCV : -Nm ³ /h (12/14 11:00 現在)	RPV : 16.97Nm ³ /h PCV : -Nm ³ /h (12/14 11:00 現在)	※4
原子炉格納容器 ガス管理システム 排気流量	21.4m ³ /h (12/14 11:00 現在)	16.88Nm ³ /h (12/14 11:00 現在)	20.44Nm ³ /h (12/14 11:00 現在)	
原子炉格納容器 水系濃度 ※1	A系 : 0.00vol% B系 : 0.00vol% (12/14 11:00 現在)	A系 : 0.08vol% B系 : 0.08vol% (12/14 11:00 現在)	A系 : 0.11vol% B系 : 0.09vol% (12/14 11:00 現在)	
原子炉格納容器 放射能濃度 (Xe135) ※2	A系 : 指示値 9.90E-04 検出限界値 4.20E-04 Ba/cm B系 : 指示値 7.80E-04 検出限界値 1.5E-04 (12/14 11:00 現在)	A系 : 指示値 ND 検出限界値 1.7E-01 Ba/cm B系 : 指示値 ND 検出限界値 1.5E-01 (12/14 11:00 現在)	A系 : 指示値 ND 検出限界値 2.5E-01 Ba/cm B系 : 指示値 ND 検出限界値 2.5E-01 (12/14 11:00 現在)	
使用済燃料プール 水温度	26.2°C (12/14 11:00 現在)	27.9°C (12/14 11:00 現在)	27.6°C (12/14 11:00 現在)	16.5°C (12/14 11:00 現在)
FPC 水タンク 水位	2.89m (12/14 11:00 現在)	2.41m (12/14 11:00 現在)	2.86m (12/14 11:00 現在)	37.62X100mm (12/14 11:00 現在)

【注】
※1 : 指示値がガイアスの場合は0.00vol%と記載する。(放射能濃度が極めて低い場合は、計測精度によりガイアス表示される場合があるため)
原子炉格納容器ガス管理システムの水素濃度を記載する。
※2 : 指示値が検出限界未満の場合はNDと記載する。原子炉格納容器ガス管理システム放射能濃度を記載する。
※3 : 空素封入流量、圧力で流量測定して値を記載する。
※4 : 空素封入停止

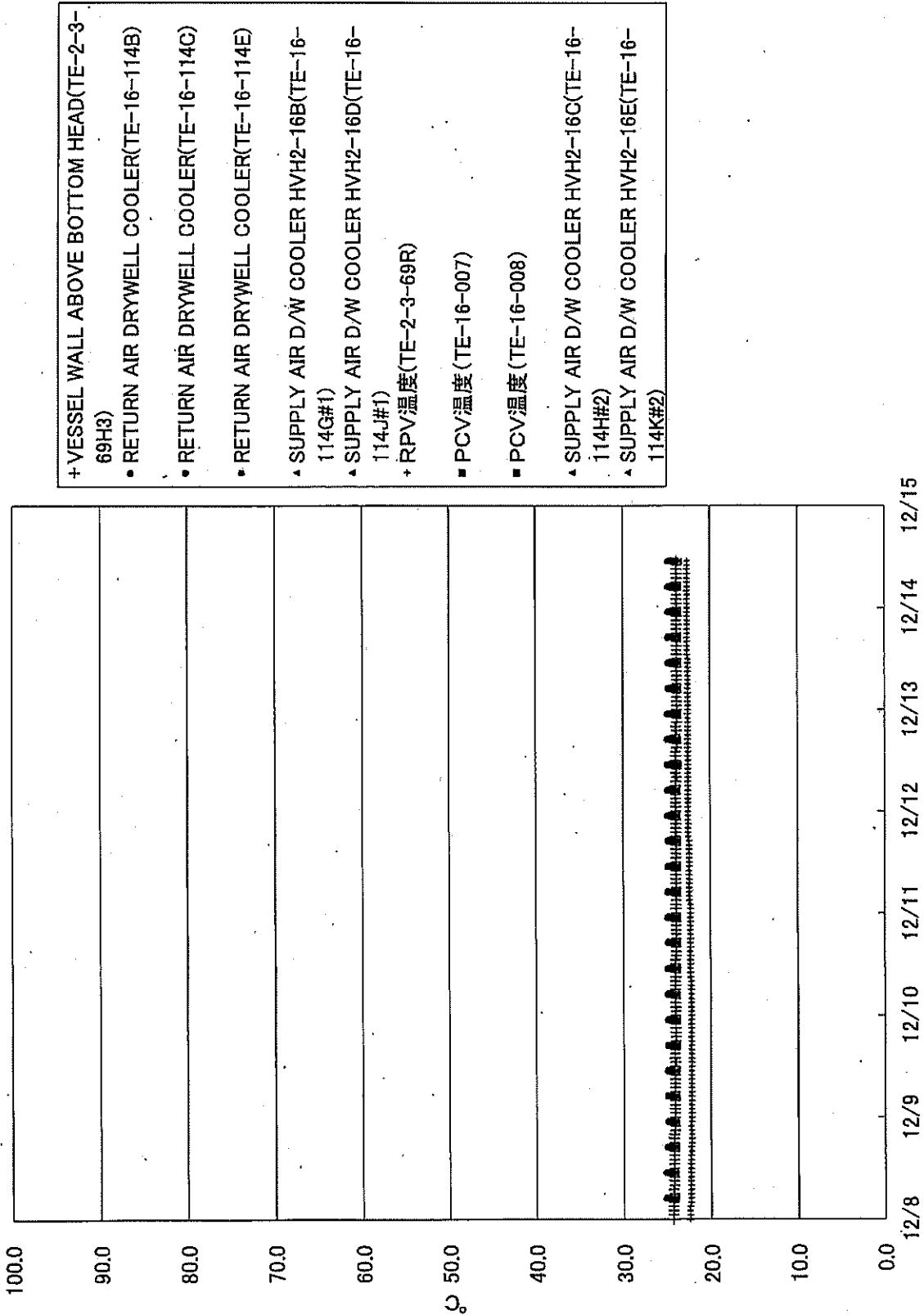
3/12

福島第一原子力発電所1号機 温度に関するパラメータ



4/12

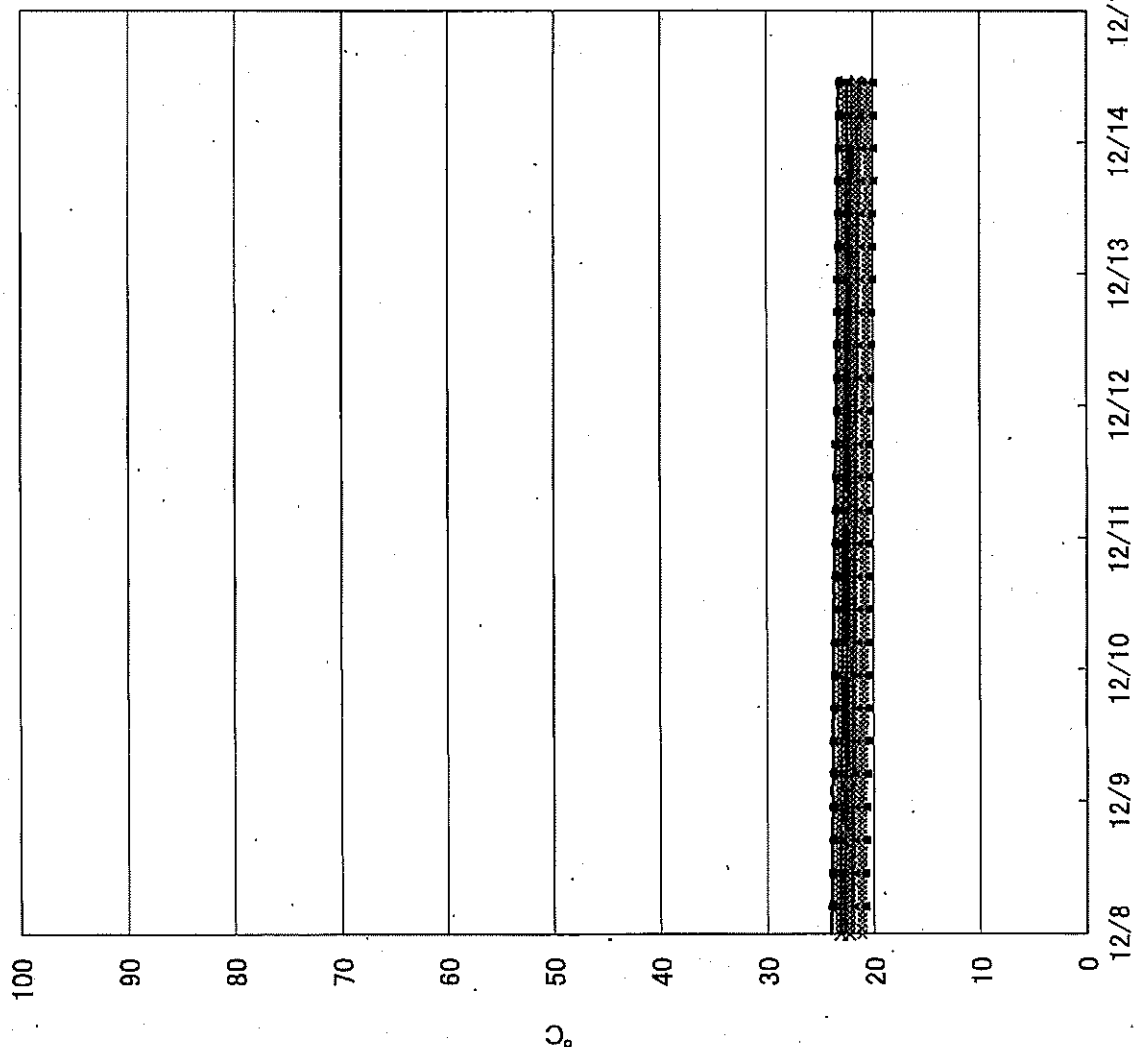
福島第一原子力発電所2号機 温度に関するパラメータ



5/12

福島第一原子力発電所3号機 温度に関するパラメータ

- スカートジャンクション上部温度(TE-2-3-69F1)
- スカートジャンクション上部温度(TE-2-3-69F2)
- スカートジャンクション上部温度(TE-2-3-69F3)
- × RPV底部ヘッド上部温度(TE-2-3-69H1)
- × RPV底部ヘッド上部温度(TE-2-3-69H2)
- × RPV底部ヘッド上部温度(TE-2-3-69H3)
- 格納容器空調機戻り空気温度(TE-16-114A)
- 格納容器空調機戻り空気温度(TE-16-114B)
- 格納容器空調機戻り空気温度(TE-16-114C)
- 格納容器空調機戻り空気温度(TE-16-114D)
- 格納容器空調機戻り空気温度(TE-16-114E)
- ▲ 格納容器空調機供給空気温度(TE-16-114F#1)
- ▲ 格納容器空調機供給空気温度(TE-16-114G#1)
- ▲ 格納容器空調機供給空気温度(TE-16-114H#1)
- ▲ 格納容器空調機供給空気温度(TE-16-114J#2)
- ▲ 格納容器空調機供給空気温度(TE-16-114K#1)
- PCV温度(TE-16-002)
- PCV温度(TE-16-004)



6/12

福島第一原子力発電所 モニタリング結果(モニタリングカー・気象関係)						
場所	日時	線量率 ($\mu\text{Sv/h}$)	中性子線量率 ($\mu\text{Sv/h}$)	天候	風向	風速 (m/s)
西門	2017/12/14 9:00	-	<0.01	晴れ	NNW	1.8
西門	2017/12/14 9:10	-	<0.01	晴れ	NW	2.1
西門	2017/12/14 9:20	-	<0.01	晴れ	NW	2.6
西門	2017/12/14 9:30	-	<0.01	晴れ	NW	2.3
西門	2017/12/14 9:40	-	<0.01	晴れ	NW	2.8
西門	2017/12/14 9:50	-	<0.01	晴れ	NW	2.7
西門	2017/12/14 10:00	-	<0.01	晴れ	NW	2.4
西門	2017/12/14 10:10	-	<0.01	晴れ	NW	2.9
西門	2017/12/14 10:20	-	<0.01	晴れ	NW	2.7
西門	2017/12/14 10:30	-	<0.01	晴れ	NNW	2.8
西門	2017/12/14 10:40	-	<0.01	晴れ	NW	2.6
西門	2017/12/14 10:50	-	<0.01	晴れ	NNW	2.7
西門	2017/12/14 11:00	-	<0.01	晴れ	NNW	3.2
西門	2017/12/14 11:10	-	<0.01	晴れ	NNW	3.2
西門	2017/12/14 11:20	-	<0.01	晴れ	NNW	2.7
西門	2017/12/14 11:30	-	<0.01	晴れ	NW	2.3
西門	2017/12/14 11:40	-	<0.01	晴れ	NNW	2.8
西門	2017/12/14 11:50	-	<0.01	晴れ	NNW	2.3
西門	2017/12/14 12:00	-	<0.01	晴れ	NNW	3.5
西門	2017/12/14 12:10	-	<0.01	晴れ	NNW	3.5
西門	2017/12/14 12:20	-	<0.01	晴れ	NNW	3.8
西門	2017/12/14 12:30	-	<0.01	晴れ	NNW	2.2
西門	2017/12/14 12:40	-	<0.01	晴れ	NNW	3.1
西門	2017/12/14 12:50	-	<0.01	晴れ	NNW	2.5
西門	2017/12/14 13:00	-	<0.01	晴れ	NNW	2.7
西門	2017/12/14 13:10	-	<0.01	晴れ	NNW	3.3
西門	2017/12/14 13:20	-	<0.01	晴れ	NNW	5.0
西門	2017/12/14 13:30	-	<0.01	晴れ	NNW	5.2
西門	2017/12/14 13:40	-	<0.01	晴れ	NNW	4.1
西門	2017/12/14 13:50	-	<0.01	晴れ	NNW	3.6
西門	2017/12/14 14:00	-	<0.01	晴れ	NNW	3.1
西門	2017/12/14 14:10	-	<0.01	晴れ	NNW	3.4
西門	2017/12/14 14:20	-	<0.01	晴れ	NNW	2.6
西門	2017/12/14 14:30	-	<0.01	晴れ	NNW	3.0
西門	2017/12/14 14:40	-	<0.01	晴れ	NNW	2.6
西門	2017/12/14 14:50	-	<0.01	晴れ	NNW	2.9
西門	2017/12/14 15:00	-	<0.01	晴れ	NNW	2.6

福島第一原子力発電所 モニタリングポスト空間線量率($\mu\text{Sv/h}$)

7/12

測定日時	MP-1	MP-2	MP-3	MP-4	MP-5	MP-6	MP-7	MP-8	スタック(95m)		感雨
									風向	風速(m/s)	
2017/12/14 9:00	0.888	1.477	0.928	1.751	1.183	0.491	0.877	0.843	NNW	5.4	無
2017/12/14 9:10	0.885	1.476	0.927	1.752	1.182	0.491	0.875	0.842	NW	5.7	無
2017/12/14 9:20	0.888	1.476	0.928	1.751	1.181	0.491	0.878	0.843	NW	7.3	無
2017/12/14 9:30	0.889	1.475	0.928	1.752	1.185	0.490	0.876	0.841	WNW	5.8	無
2017/12/14 9:40	0.888	1.476	0.928	1.752	1.183	0.490	0.877	0.842	NW	8.3	無
2017/12/14 9:50	0.889	1.472	0.926	1.754	1.185	0.490	0.877	0.844	NW	7.8	無
2017/12/14 10:00	0.890	1.476	0.929	1.755	1.183	0.491	0.875	0.843	NW	6.6	無
2017/12/14 10:10	0.889	1.475	0.925	1.755	1.183	0.492	0.873	0.842	WNW	7.1	無
2017/12/14 10:20	0.890	1.472	0.926	1.752	1.182	0.492	0.875	0.844	WNW	6.5	無
2017/12/14 10:30	0.889	1.474	0.925	1.754	1.184	0.491	0.874	0.841	NW	8.8	無
2017/12/14 10:40	0.890	1.474	0.927	1.752	1.186	0.491	0.874	0.844	NW	5.6	無
2017/12/14 10:50	0.889	1.473	0.925	1.756	1.187	0.491	0.875	0.843	NW	7.1	無
2017/12/14 11:00	0.889	1.471	0.927	1.754	1.189	0.491	0.877	0.844	NW	8.0	無
2017/12/14 11:10	0.890	1.477	0.926	1.752	1.189	0.493	0.877	0.844	NW	7.3	無
2017/12/14 11:20	0.891	1.478	0.927	1.756	1.186	0.492	0.875	0.843	NW	7.5	無
2017/12/14 11:30	0.890	1.478	0.931	1.755	1.190	0.493	0.877	0.844	NW	5.6	無
2017/12/14 11:40	0.893	1.476	0.929	1.757	1.188	0.494	0.877	0.844	NW	4.8	無
2017/12/14 11:50	0.891	1.481	0.929	1.759	1.190	0.493	0.878	0.845	NW	5.5	無
2017/12/14 12:00	0.893	1.478	0.929	1.755	1.189	0.494	0.878	0.843	NW	5.8	無
2017/12/14 12:10	0.890	1.483	0.931	1.755	1.190	0.493	0.878	0.844	NW	6.5	無
2017/12/14 12:20	0.893	1.480	0.932	1.758	1.189	0.492	0.878	0.846	NNW	6.7	無
2017/12/14 12:30	0.892	1.478	0.932	1.755	1.192	0.493	0.878	0.845	NW	4.1	無
2017/12/14 12:40	0.894	1.478	0.933	1.757	1.188	0.493	0.881	0.847	NW	6.9	無
2017/12/14 12:50	0.894	1.480	0.931	1.757	1.189	0.492	0.879	0.846	NW	5.2	無
2017/12/14 13:00	0.893	1.479	0.931	1.756	1.191	0.493	0.878	0.845	NW	5.6	無
2017/12/14 13:10	0.895	1.479	0.931	1.756	1.189	0.494	0.878	0.845	NNW	5.6	無
2017/12/14 13:20	0.894	1.478	0.933	1.758	1.191	0.495	0.877	0.843	NNW	7.8	無
2017/12/14 13:30	0.892	1.482	0.933	1.759	1.190	0.494	0.878	0.842	NW	9.2	無
2017/12/14 13:40	0.893	1.475	0.933	1.759	1.191	0.493	0.877	0.842	NW	8.0	無
2017/12/14 13:50	0.893	1.474	0.931	1.756	1.192	0.493	0.879	0.844	NW	7.6	無
2017/12/14 14:00	0.894	1.473	0.933	1.759	1.193	0.493	0.877	0.845	NW	6.9	無
2017/12/14 14:10	0.894	1.472	0.932	1.758	1.188	0.494	0.877	0.846	NW	6.2	無
2017/12/14 14:20	0.894	1.470	0.933	1.757	1.190	0.493	0.879	0.846	NW	5.2	無
2017/12/14 14:30	0.894	1.470	0.934	1.755	1.191	0.493	0.880	0.846	NW	6.9	無
2017/12/14 14:40	0.891	1.478	0.932	1.758	1.192	0.495	0.880	0.846	NW	4.7	無
2017/12/14 14:50	0.894	1.486	0.933	1.759	1.192	0.495	0.878	0.845	NW	6.2	無
2017/12/14 15:00	0.891	1.483	0.932	1.758	1.190	0.492	0.878	0.844	NW	4.2	無

8/12

福島第一原子力発電所 モニタリング結果(可搬型MP)			
日時	事務本館南側線量率 (mSv/h)	正門線量率 (μ Sv/h)	西門線量率 (μ Sv/h)
2017/12/14 9:00	0.014	1	1
2017/12/14 9:30	0.014	1	1
2017/12/14 10:00	0.014	1	1
2017/12/14 10:30	0.014	1	1
2017/12/14 11:00	0.014	1	1
2017/12/14 11:30	0.014	1	1
2017/12/14 12:00	0.014	1	1
2017/12/14 12:30	0.014	1	1
2017/12/14 13:00	0.014	1	1
2017/12/14 13:30	0.014	1	1
2017/12/14 14:00	0.014	1	1
2017/12/14 14:30	0.014	1	1
2017/12/14 15:00	0.014	1	1

2017年12月14日
東京電力ホールディングス株式会社
福島第一原子力発電所推進カンパニー

福島第一原子力発電所構内排水路分析結果

単位: Bq/L

	A排水路排水口						物揚場排水口					
	12月8日	12月9日	12月10日	12月11日	12月12日	12月13日	12月8日	12月9日	12月10日	12月11日	12月12日	12月13日
採取日	12月8日	12月9日	12月10日	12月11日	12月12日	12月13日	12月8日	12月9日	12月10日	12月11日	12月12日	12月13日
採取時刻	7:00	7:00	7:00	7:00	7:00	7:00	7:00	7:00	7:00	7:00	7:00	7:50
降雨量 (mm/日)	0	0	0	0	0	0	0	0	0	0	0	0
流量 (m ³ /秒)	解析中	解析中	解析中	解析中	解析中	解析中	解析中	解析中	解析中	解析中	解析中	解析中
Cs-134 (約2年)	ND(0.62)	ND(1.0)	ND(0.68)	ND(0.64)	ND(0.48)	ND(0.56)	ND(0.52)	ND(0.89)	ND(0.45)	ND(0.50)	ND(0.68)	ND(0.52)
Cs-137 (約30年)	4.9	3.4	2.3	1.7	2.9	1.7	3.2	1.8	ND(0.79)	2.3	1.0	2.2
全β	6.9	8.8	6.2	4.0	5.5	4.0	ND(3.2)	ND(2.6)	ND(3.4)	4.7	ND(3.4)	ND(3.3)
H-3 (約12年)	-	-	-	-	-	分析中	-	-	-	-	-	分析中

単位: Bq/L

	K排水路排水口						C排水路 35m盤					
	12月8日	12月9日	12月10日	12月11日	12月12日	12月13日	12月8日	12月9日	12月10日	12月11日	12月12日	12月13日
採取日	12月8日	12月9日	12月10日	12月11日	12月12日	12月13日	12月8日	12月9日	12月10日	12月11日	12月12日	12月13日
採取時刻	7:00	7:00	7:00	7:00	7:00	7:00	7:00	7:00	7:00	7:00	7:00	7:00
降雨量 (mm/日)	0	0	0	0	0	0	0	0	0	0	0	0
流量 (m ³ /秒)	解析中	解析中	解析中	解析中	解析中	解析中	解析中	解析中	解析中	解析中	解析中	解析中
Cs-134 (約2年)	ND(1.0)	ND(0.71)	ND(0.96)	ND(0.84)	ND(0.77)	ND(0.68)	ND(0.68)	ND(0.56)	ND(0.65)	ND(0.61)	ND(0.53)	ND(0.64)
Cs-137 (約30年)	3.5	2.7	3.8	3.0	3.0	2.6	ND(0.62)	ND(0.73)	ND(0.83)	ND(0.81)	ND(0.75)	ND(0.81)
全β	6.0	6.1	5.5	4.2	4.6	5.6	ND(3.2)	ND(3.6)	ND(3.5)	ND(3.3)	ND(3.0)	ND(2.7)
H-3 (約12年)	-	-	-	-	-	分析中	-	-	-	-	-	分析中

* 本枠内が今回公表データ。他は12月13日までにお知らせ済み。

* 測定対象外の項目は「-」と記す。

* NDは検出限界値未満を表し、()内に検出限界値を示す。

9/12

11/12

福島第一港湾内、放水口付近、護岸の詳細分析結果(2/3)護岸地下水

単位: Bq/L (塩素除く)

	地下水観測孔 No.0-1	地下水観測孔 No.0-1-2	地下水観測孔 No.0-2	地下水観測孔 No.0-3-1	地下水観測孔 No.0-3-2	地下水観測孔 No.0-4	地下水観測孔 No.1	地下水観測孔 No.1-6	地下水観測孔 No.1-8	地下水観測孔 No.1-9 ^注	地下水観測孔 No.1-11	地下水観測孔 No.1-12	地下水観測孔 No.1-14	地下水観測孔 No.1-16	地下水観測孔 No.1-17
採取日										12月13日					
採取時刻										7:22					
塩素(単位: ppm)										100					
Cs-134(約2年)															
Cs-137(約30年)															
その他															
γ															
全β										55					
H-3(約12年)										分析中					
Sr-90(約29年)															

	地下水観測孔 No.2	地下水観測孔 No.2-2	地下水観測孔 No.2-3	地下水観測孔 No.2-5 ^注	地下水観測孔 No.2-6	地下水観測孔 No.2-7	地下水観測孔 No.2-8	地下水観測孔 No.3	地下水観測孔 No.3-2	地下水観測孔 No.3-3	地下水観測孔 No.3-4	地下水観測孔 No.3-5 ^注	3.4号機 改修フェール 汲み上げ水
採取日					12月13日								
採取時刻					7:41								
塩素(単位: ppm)					—								
Cs-134(約2年)					ND(0.33)								
Cs-137(約30年)					0.40								
その他													
γ													
全β					54								
H-3(約12年)					分析中								
Sr-90(約29年)					—								

* NDは検出限界値未満を表し、「その他γ」を除き()内に検出限界値を示す。
 * 測定対象外の項目は「—」と記す。また、「その他γ」は検出されたときに記す。
 (注) No.1-9, 2-5, 3-5は、採水器による採取であるため、γ測定は実施せず。全βは参考値としてろ過後に測定。

12/2

福島第一港湾内、放水口付近、護岸の詳細分析結果(3/3)海水

単位: Bq/L

採取日	福島第一 5.6号機 放水口北側 (T-1)	福島第一 6号機 取水口前	福島第一 物揚場前	福島第一 1~4号機 取水口内北側 (凍結線北側)	福島第一 1号機 取水口 (遮水壁前)	福島第一 2号機 取水口 (遮水壁前)	福島第一 1~4号機 取水口内南側 (遮水壁前)	福島第一 南放水口 付近 (T-2)	福島第一 港湾内 東側	告示濃度 限度	WHO飲料水 水質ガイドライン
採取日	12月13日	12月13日	12月13日	12月13日	12月13日	12月13日	12月13日	12月13日	12月13日		
採取時刻	7:25	7:18	6:53	7:00	7:05	7:10	7:10	7:01	6:59		
Cs-134 (約2年)	ND(0.38)	ND(0.51)	ND(0.76)	ND(0.58)	ND(0.82)	ND(0.52)	ND(0.52)	ND(0.53)	ND(0.35)	60	10
Cs-137 (約30年)	ND(0.37)	ND(0.42)	4.3	3.5	3.9	3.2	3.2	ND(0.49)	0.52	90	10
全β	ND(18)	ND(18)	ND(18)	ND(18)	ND(18)	ND(18)	ND(18)	19	ND(15)		
H-3 (約12年)	-	-	-	-	-	-	-	-	-	60,000	10,000
Sr-90 (約29年)	-	-	-	-	-	-	-	-	-	30	10

単位: Bq/L

採取日	福島第一 港湾内 西側	福島第一 港湾内 北側	福島第一 港湾内 南側	福島第一 港湾中央	福島第一 北防波堤 北側 (T-0-1)	福島第一 港湾口 北東側 (T-0-1A)	福島第一 港湾口 東側 (T-0-2)	福島第一 港湾口 南東側 (T-0-3A)	福島第一 南防波堤 南側 (T-0-3)	告示濃度 限度	WHO飲料水 水質ガイドライン
採取日	12月13日	12月13日	12月13日	12月13日	12月13日	12月13日	12月13日	12月13日	12月13日		
採取時刻	6:57	6:55	7:03	6:48							
Cs-134 (約2年)	ND(0.24)	ND(0.24)	ND(0.26)	ND(0.59)						60	10
Cs-137 (約30年)	0.60	0.35	0.31	ND(0.45)						90	10
全β	ND(15)	ND(15)	15	ND(16)						60,000	10,000
H-3 (約12年)	-	-	-	-						30	10
Sr-90 (約29年)	-	-	-	-							

* NDは検出限界値未満を表し、()内に検出限界値を示す。
* 測定対象外の項目は「-」と記す。

※ 東京電力株式会社福島第一原子力発電所原子炉施設の保安及び特定核燃料物質の防護に関する規則に定める告示濃度限度
(別表第2第六欄:周辺監視区域外の水中の濃度限度[本表では、Bq/cm³の表記をBq/Lに換算した値を記載])

18:45 受

1/1

様式0-1(1/2)
 応急措置の概要 (原子炉施設) (第17337報)

平成29年12月14日18時40分	
内閣総理大臣, 原子力規制委員会, 福島県知事, 大熊町長, 双葉町長 殿	
第25条報告	報告者名 東京電力ホールディングス株式会社 福島第一廃炉推進カンパニー 福島第一原子力発電所 原子力防災管理者 内田 俊志 連絡先 0240-30-9301
原子力災害特別措置法第25条第2項の規定に基づき, 応急措置の概要を以下の通り報告します。	
原子力事業所の名称及び場所	福島第一原子力発電所 福島県双葉郡大熊町大字夫沢字北原22
特定事象の発生箇所(注1)	福島第一原子力発電所
特定事象の発生時刻(注1)	平成23年3月11日 16時36分(24時間表示)
特定事象の種類(注1)	非常用炉心冷却装置注水不能 (原災法政令第6条第4項第4号, 省令第21条第1項ロ)
発生事象と対応の概要(注2)	(対応日時, 対応の概要) 17328報でお知らせしたとおり, 地下水バイパス一時貯留タンクグループ1に貯水していた水について, 本日以下の通り排水を実施しました。 ・排水開始 : 10時06分 ・排水終了 : 17時30分 ・排水量 : 1, 844 m ³ 排水状況については, 漏えい等の異常がないことを確認しております。 【公表区分: E】 ※添付の有・無
その他の事項の対応(注3)	なし

備考 この用紙の大きさは, 日本工業規格A4とする。

(注1) 最初に発生した警戒事態該当事象の発生箇所, 発生時刻, 種類について記載する。

(注2) 設備機器の状況, 故障機器の応急復旧, 拡大防止措置等の時刻, 場所, 内容について発生時刻順に記載する。

(注3) 緊急時対策本部の設置状況, 被ばく患者発生状況等について記載する。