

12=16 後

1/1

様式9-1(1/2)

応急措置の概要(原子炉施設)

(第17284報)

<p style="text-align: right;">平成29年12月4日 // 時55分</p> <p>内閣総理大臣, 原子力規制委員会, 福島県知事, 大熊町長, 双葉町長 殿</p> <p style="text-align: right;">報告者名 東京電力ホールディングス株式会社 福島第一廃炉推進カンパニー 福島第一原子力発電所 原子力防災管理者 内田 俊志</p> <p style="text-align: right;">連絡先 0240-30-9301</p> <p>原子力災害特別措置法第25条第2項の規定に基づき, 応急措置の概要を以下の通り報告します。</p>	
第25条報告	
原子力事業所の名称及び場所	福島第一原子力発電所 福島県双葉郡大熊町大字夫沢字北原22
特定事象の発生箇所(注1)	福島第一原子力発電所
特定事象の発生時刻(注1)	平成23年3月11日 16時36分(24時間表示)
特定事象の種類(注1)	非常用炉心冷却装置注水不能 (原災法政令第6条第4項第4号, 省令第21条第1項ロ)
発生事象と対応の概要(注2)	<p>(対応日時, 対応の概要)</p> <p>3号機タービン建屋地下にある復水器内には、高濃度の汚染水を貯留していますが、建屋内滞留水の処理を進めていく上で、復水器内の貯留水量を低下させて、建屋内滞留水の放射性物質量を低減させる必要があります。 このため、本日より3号機復水器内貯留水の移送作業を開始しています。</p> <p>復水器内貯留水の移送方法としては、復水器内に仮設ポンプを設置し、仮設移送ラインを既設の滞留水移送装置集合ヘッダーに接続して、集中廃棄物処理施設プロセス主建屋へ移送します。</p> <p>今回の移送作業では、復水器天板下部にある貯留水(約340m³)を2週間程度かけて移送する予定です。</p> <p style="text-align: center;">【公表区分：E】</p> <p>※添付の有・無 <input checked="" type="radio"/></p>
その他の事項の対応(注3)	なし

備考 この用紙の大きさは、日本工業規格A4とする。

(注1) 最初に発生した警戒事態該当事象の発生箇所, 発生時刻, 種類について記載する。

(注2) 設備機器の状況, 故障機器の応急復旧, 拡大防止措置等の時刻, 場所, 内容について発生時刻順に記載する。

(注3) 緊急時対策本部の設置状況, 被ばく患者発生状況等について記載する。

12:16 受

1/8

様式0-1(1/2)

応急措置の概要(原子炉施設)

(第17285報)

平成29年12月4日11時55分	
内閣総理大臣, 原子力規制委員会, 福島県知事, 大熊町長, 双葉町長 殿	
第25条報告	報告者名 東京電力ホールディングス株式会社 福島第一廃炉推進カンパニー 福島第一原子力発電所 原子力防災管理者 内田 俊志
	連絡先 0240-30-9301
原子力災害特別措置法第25条第2項の規定に基づき, 応急措置の概要を以下の通り報告します。	
原子力事業所の名称及び場所	福島第一原子力発電所 福島県双葉郡大熊町大字夫沢字北原22
特定事象の発生箇所(注1)	福島第一原子力発電所
特定事象の発生時刻(注1)	平成23年3月11日 16時36分(24時間表示)
特定事象の種類(注1)	非常用炉心冷却装置注水不能 (原災法政令第6条第4項第4号, 省令第21条第1項ロ)
発生事象と対応の概要(注2)	(対応日時, 対応の概要) プラント関連パラメータ、発電所敷地内におけるモニタリング結果、及びタンクエリアパトロール結果等について、下記の通りお知らせいたします。 <ul style="list-style-type: none"> ・プラント関連パラメータ [12月04日 5時00分現在] ・発電所敷地内におけるモニタリング結果 [12月04日10時00分現在] ・集中廃棄物処理施設周辺 サブドレン水核種分析結果 [採取日 12月03日] <p>昨日のタンクエリアパトロール及び汚染水タンク水位計による常時監視において、漏えい等の異常はありませんでした。</p> <p>【公表区分: その他】</p>
	※添付の有・無
その他の事項の対応(注3)	なし

備考 この用紙の大きさは、日本工業規格A4とする。

(注1) 最初に発生した警戒事態該当事象の発生箇所, 発生時刻, 種類について記載する。

(注2) 設備機器の状況, 故障機器の応急復旧, 拡大防止措置等の時刻, 場所, 内容について発生時刻順に記載する。

(注3) 緊急時対策本部の設置状況, 被ばく患者発生状況等について記載する。

2/8

福島第一原子力発電所 プラント関連パラメータ

2017年12月4日 5:00 現在

【脚注事項】
各種機器については、均等やその他の事故進展の影響を受けて、通常の使用範囲を越えているものもあり、正しく測定されていない可能性のある計測器も存在している。プラントの状態を把握するために、このような計測器の不確かさを多く見たとえ、現在の計測器から得られる情報を活用して変化の傾向にも着目して検査的に判断している。

	1号機	2号機	3号機	4号機
原子炉注水状況	給水系：1.6m ³ /h CS系：1.4m ³ /h (12/4 5:00 現在)	給水系：1.4m ³ /h CS系：1.4m ³ /h (12/4 5:00 現在)	給水系：1.5m ³ /h CS系：1.4m ³ /h (12/4 5:00 現在)	
原子炉圧力容器 内部温度	VESSEL BOTTOM HEAD (TE-263-69L1) : 18.9°C 原子炉 SKIRT JOINT 上部 (TE-263-69H1) : 18.8°C VESSEL DOWN COMMER (TE-263-69G2) : 18.7°C (12/4 5:00 現在)	VESSEL WALL ABOVE BOTTOM HEAD (TE-2-3-69H3) : 24.7°C RPV温度 (TE-2-3-69R) : 22.8°C (12/4 5:00 現在)	スカートジャンクション上部温度 (TE-2-3-69F1) : 24.5°C RPV底部ヘッド上部温度 (TE-2-3-69H1) : 22.8°C (12/4 5:00 現在)	
原子炉格納容器 内部温度	HVH-12A RETURN AIR (TE-1625A) : 19.1°C HVH-12A SUPPLY AIR (TE-1625F) : 18.6°C (12/4 5:00 現在)	RETURN AIR DRYWELL COOLER (TE-16-114B) : 25.0°C SUPPLY AIR D/W COOLER HWH2-16B (TE-16-114G#1) : 25.1°C (12/4 5:00 現在)	格納容器乾燥戻り空気温度 (TE-16-114A) : 24.0°C 格納容器空調機供給空気温度 (TE-16-114F#1) : 22.3°C (12/4 5:00 現在)	
原子炉格納容器 圧力	0.73kPa.g (12/4 5:00 現在)	3.54kPa.g (12/4 5:00 現在)	0.30kPa.g (12/4 5:00 現在)	
窒素封入流量 ※3	RPV (RVH) : 14.07Nm ³ /h (JP-A) : 14.54Nm ³ /h (JP-B) : -Nm ³ /h PCV : -Nm ³ /h (12/4 5:00 現在)	RPV : 12.69Nm ³ /h PCV : -Nm ³ /h (12/4 5:00 現在)	RPV : 16.97Nm ³ /h PCV : -Nm ³ /h (12/4 5:00 現在)	※4
原子炉格納容器 ガス管理システム 排気流量	20.6m ³ /h (12/4 5:00 現在)	14.44Nm ³ /h (12/4 5:00 現在)	18.09Nm ³ /h (12/4 5:00 現在)	
原子炉格納容器 放射能濃度 水素濃度 ※1	A系：0.01vol% B系：0.00vol% (12/4 5:00 現在)	A系：0.00vol% B系：0.02vol% (12/4 5:00 現在)	A系：0.06vol% B系：0.04vol% (12/4 5:00 現在)	
原子炉格納容器 放射能濃度 (Xe135) ※2	A系：指示値 9.30E-04 検出限界値 3.90E-04 B系：指示値 1.35E-03 検出限界値 4.80E-04 (12/4 5:00 現在)	A系：指示値 ND 検出限界値 1.7E-01 B系：指示値 ND 検出限界値 1.5E-01 (12/4 5:00 現在)	A系：指示値 ND 検出限界値 2.5E-01 B系：指示値 ND 検出限界値 2.5E-01 (12/4 5:00 現在)	Bar/cm Bar/cm
使用済燃料プール 水温度	22.0°C (12/4 5:00 現在)	22.9°C (12/4 5:00 現在)	22.8°C (12/4 5:00 現在)	18.7°C (12/4 5:00 現在)
FPC 注水ポンプ 水位	2.99m (12/4 5:00 現在)	3.74m (12/4 5:00 現在)	2.89m (12/4 5:00 現在)	34.43×100mm (12/4 5:00 現在)

【計測値に関する事項】
※1：指示値がマイナスの場合は0.00vol%と記載する。(水素濃度が極めて低い場合は、計測値によりマイナス表示される場合があるため)
※2：指示値が放射能濃度管理システムの水素濃度を記載する。
※3：指示値が放射能濃度管理システムの水素濃度を記載する。原子炉格納容器ガス管理システムの放射能濃度 (Xe135) を記載する。
※4：窒素封入停止

福島第一原子力発電所 モニタリング結果(モニタリングカー・気象関係)

場所	日時	線量率 ($\mu\text{Sv/h}$)	中性子線量率 ($\mu\text{Sv/h}$)	天候	風向	風速 (m/s)
西門	2017/12/3 14:00	-	<0.01	晴れ	WSW	1.3
西門	2017/12/3 14:10	-	<0.01	晴れ	WSW	0.9
西門	2017/12/3 14:20	-	<0.01	晴れ	W	1.5
西門	2017/12/3 14:30	-	<0.01	晴れ	WSW	1.4
西門	2017/12/3 14:40	-	<0.01	晴れ	WSW	1.1
西門	2017/12/3 14:50	-	<0.01	晴れ	WNW	1.6
西門	2017/12/3 15:00	-	<0.01	晴れ	WSW	1.2
西門	2017/12/3 15:10	-	<0.01	晴れ	WSW	0.7
西門	2017/12/3 15:20	-	<0.01	晴れ	W	1.0
西門	2017/12/3 15:30	-	<0.01	晴れ	WNW	1.8
西門	2017/12/3 15:40	-	<0.01	晴れ	WNW	2.0
西門	2017/12/3 15:50	-	<0.01	晴れ	NW	1.5
西門	2017/12/3 16:00	-	<0.01	晴れ	WNW	1.2
西門	2017/12/3 16:10	-	<0.01	晴れ	WNW	1.5
西門	2017/12/3 16:20	-	<0.01	晴れ	NW	1.4
西門	2017/12/3 16:30	-	<0.01	晴れ	WNW	1.1
西門	2017/12/3 16:40	-	<0.01	晴れ	*	CALM
西門	2017/12/3 16:50	-	<0.01	晴れ	SW	0.6
西門	2017/12/3 17:00	-	<0.01	晴れ	W	0.6
西門	2017/12/3 17:10	-	<0.01	晴れ	WSW	0.8
西門	2017/12/3 17:20	-	<0.01	晴れ	SW	1.4
西門	2017/12/3 17:30	-	<0.01	晴れ	SSW	1.5
西門	2017/12/3 17:40	-	<0.01	晴れ	SW	1.1
西門	2017/12/3 17:50	-	<0.01	晴れ	W	1.0
西門	2017/12/3 18:00	-	<0.01	晴れ	WSW	0.9
西門	2017/12/3 18:10	-	<0.01	晴れ	W	1.0
西門	2017/12/3 18:20	-	<0.01	晴れ	WSW	0.6
西門	2017/12/3 18:30	-	<0.01	晴れ	W	0.9
西門	2017/12/3 18:40	-	<0.01	晴れ	WNW	1.4
西門	2017/12/3 18:50	-	<0.01	晴れ	W	0.9
西門	2017/12/3 19:00	-	<0.01	晴れ	WNW	1.3
西門	2017/12/3 19:10	-	<0.01	晴れ	WNW	1.0
西門	2017/12/3 19:20	-	<0.01	晴れ	WNW	0.7
西門	2017/12/3 19:30	-	<0.01	晴れ	WNW	0.9
西門	2017/12/3 19:40	-	<0.01	晴れ	NW	1.0
西門	2017/12/3 19:50	-	<0.01	晴れ	*	CALM
西門	2017/12/3 20:00	-	<0.01	晴れ	W	0.6
西門	2017/12/3 20:10	-	<0.01	晴れ	WSW	0.7
西門	2017/12/3 20:20	-	<0.01	晴れ	W	0.6
西門	2017/12/3 20:30	-	<0.01	晴れ	*	CALM
西門	2017/12/3 20:40	-	<0.01	晴れ	WNW	1.0
西門	2017/12/3 20:50	-	<0.01	晴れ	WNW	0.8
西門	2017/12/3 21:00	-	<0.01	晴れ	W	0.6
西門	2017/12/3 21:10	-	<0.01	晴れ	WNW	0.5
西門	2017/12/3 21:20	-	<0.01	晴れ	W	0.6
西門	2017/12/3 21:30	-	<0.01	晴れ	WNW	0.7
西門	2017/12/3 21:40	-	<0.01	晴れ	*	CALM
西門	2017/12/3 21:50	-	<0.01	晴れ	WNW	0.7
西門	2017/12/3 22:00	-	<0.01	晴れ	WNW	1.0
西門	2017/12/3 22:10	-	<0.01	晴れ	W	1.1
西門	2017/12/3 22:20	-	<0.01	晴れ	WNW	1.6
西門	2017/12/3 22:30	-	<0.01	晴れ	WNW	1.6
西門	2017/12/3 22:40	-	<0.01	晴れ	WNW	1.1
西門	2017/12/3 22:50	-	<0.01	晴れ	W	1.1
西門	2017/12/3 23:00	-	<0.01	晴れ	W	0.9
西門	2017/12/3 23:10	-	<0.01	晴れ	W	0.8
西門	2017/12/3 23:20	-	<0.01	晴れ	W	1.2
西門	2017/12/3 23:30	-	<0.01	晴れ	NW	1.2
西門	2017/12/3 23:40	-	<0.01	晴れ	NW	1.3
西門	2017/12/3 23:50	-	<0.01	晴れ	NNW	1.3
西門	2017/12/4 0:00	-	<0.01	晴れ	NW	1.6

*無風の為読取れず 風速0.5m/s未満の場合「CALM」(静穏)と表記

4/8

福島第一原子力発電所 モニタリング結果(モニタリングカー・気象関係)

場所	日時	線量率 ($\mu\text{Sv/h}$)	中性子線量率 ($\mu\text{Sv/h}$)	天候	風向	風速 (m/s)
西門	2017/12/4 0:10	-	<0.01	晴れ	NNW	1.4
西門	2017/12/4 0:20	-	<0.01	晴れ	NW	1.4
西門	2017/12/4 0:30	-	<0.01	晴れ	NNW	1.1
西門	2017/12/4 0:40	-	<0.01	晴れ	NNW	1.3
西門	2017/12/4 0:50	-	<0.01	晴れ	NNW	1.2
西門	2017/12/4 1:00	-	<0.01	晴れ	NNW	1.5
西門	2017/12/4 1:10	-	<0.01	晴れ	NW	2.3
西門	2017/12/4 1:20	-	<0.01	晴れ	NW	3.6
西門	2017/12/4 1:30	-	<0.01	晴れ	NW	4.2
西門	2017/12/4 1:40	-	<0.01	晴れ	NW	3.1
西門	2017/12/4 1:50	-	<0.01	晴れ	NW	2.8
西門	2017/12/4 2:00	-	<0.01	晴れ	NW	3.4
西門	2017/12/4 2:10	-	<0.01	晴れ	NW	3.5
西門	2017/12/4 2:20	-	<0.01	晴れ	NW	3.2
西門	2017/12/4 2:30	-	<0.01	晴れ	WNW	2.7
西門	2017/12/4 2:40	-	<0.01	晴れ	WNW	1.9
西門	2017/12/4 2:50	-	<0.01	晴れ	WNW	1.3
西門	2017/12/4 3:00	-	<0.01	晴れ	*	CALM
西門	2017/12/4 3:10	-	<0.01	晴れ	*	CALM
西門	2017/12/4 3:20	-	<0.01	晴れ	SW	0.6
西門	2017/12/4 3:30	-	<0.01	晴れ	SW	0.8
西門	2017/12/4 3:40	-	<0.01	晴れ	SW	0.8
西門	2017/12/4 3:50	-	<0.01	晴れ	W	0.8
西門	2017/12/4 4:00	-	<0.01	晴れ	NW	1.2
西門	2017/12/4 4:10	-	<0.01	晴れ	NW	0.9
西門	2017/12/4 4:20	-	<0.01	晴れ	WSW	0.5
西門	2017/12/4 4:30	-	<0.01	晴れ	WSW	1.2
西門	2017/12/4 4:40	-	<0.01	晴れ	WSW	0.9
西門	2017/12/4 4:50	-	<0.01	晴れ	*	CALM
西門	2017/12/4 5:00	-	<0.01	晴れ	*	CALM
西門	2017/12/4 5:10	-	<0.01	晴れ	*	CALM
西門	2017/12/4 5:20	-	<0.01	晴れ	W	0.8
西門	2017/12/4 5:30	-	<0.01	晴れ	W	0.7
西門	2017/12/4 5:40	-	<0.01	晴れ	W	0.6
西門	2017/12/4 5:50	-	<0.01	晴れ	W	0.7
西門	2017/12/4 6:00	-	<0.01	晴れ	W	1.1
西門	2017/12/4 6:10	-	<0.01	晴れ	W	1.4
西門	2017/12/4 6:20	-	<0.01	晴れ	WNW	1.3
西門	2017/12/4 6:30	-	<0.01	晴れ	N	0.9
西門	2017/12/4 6:40	-	<0.01	晴れ	NW	1.0
西門	2017/12/4 6:50	-	<0.01	晴れ	WNW	2.0
西門	2017/12/4 7:00	-	<0.01	晴れ	NW	2.2
西門	2017/12/4 7:10	-	<0.01	晴れ	NW	1.4
西門	2017/12/4 7:20	-	<0.01	晴れ	WNW	2.0
西門	2017/12/4 7:30	-	<0.01	晴れ	NW	1.6
西門	2017/12/4 7:40	-	<0.01	晴れ	NW	1.2
西門	2017/12/4 7:50	-	<0.01	晴れ	WNW	1.3
西門	2017/12/4 8:00	-	<0.01	晴れ	WNW	1.1
西門	2017/12/4 8:10	-	<0.01	晴れ	WNW	0.9
西門	2017/12/4 8:20	-	<0.01	晴れ	*	CALM
西門	2017/12/4 8:30	-	<0.01	晴れ	N	0.8
西門	2017/12/4 8:40	-	<0.01	晴れ	N	1.4
西門	2017/12/4 8:50	-	<0.01	晴れ	N	1.5
西門	2017/12/4 9:00	-	<0.01	晴れ	N	1.3
西門	2017/12/4 9:10	-	<0.01	晴れ	NE	1.3
西門	2017/12/4 9:20	-	<0.01	晴れ	ENE	1.9
西門	2017/12/4 9:30	-	<0.01	晴れ	ENE	2.4
西門	2017/12/4 9:40	-	<0.01	晴れ	ENE	2.2
西門	2017/12/4 9:50	-	<0.01	晴れ	ENE	1.7
西門	2017/12/4 10:00	-	<0.01	晴れ	ENE	2.4

*無風の為読取れず 風速0.5m/s未満の場合「CALM」(静穏)と表記

福島第一原子力発電所 モニタリングポスト空間線量率($\mu\text{Sv/h}$)

5/8

測定日時	MP-1	MP-2	MP-3	MP-4	MP-5	MP-6	MP-7	MP-8	スタック(95m)		感雨
									風向	風速(m/s)	
2017/12/3 14:00	0.897	1.467	0.938	1.760	1.198	0.499	0.885	0.844	WSW	3.1	無
2017/12/3 14:10	0.895	1.465	0.937	1.755	1.199	0.497	0.886	0.844	WSW	4.1	無
2017/12/3 14:20	0.897	1.466	0.940	1.757	1.195	0.500	0.886	0.845	WSW	5.1	無
2017/12/3 14:30	0.899	1.466	0.940	1.754	1.198	0.500	0.886	0.845	WSW	6.7	無
2017/12/3 14:40	0.899	1.464	0.939	1.754	1.196	0.499	0.886	0.845	WSW	5.1	無
2017/12/3 14:50	0.898	1.468	0.939	1.755	1.197	0.499	0.887	0.845	SW	5.1	無
2017/12/3 15:00	0.898	1.467	0.943	1.755	1.196	0.498	0.886	0.847	SW	5.0	無
2017/12/3 15:10	0.898	1.469	0.937	1.754	1.195	0.498	0.886	0.846	WSW	2.6	無
2017/12/3 15:20	0.898	1.469	0.938	1.756	1.195	0.500	0.886	0.847	W	1.9	無
2017/12/3 15:30	0.899	1.470	0.939	1.755	1.197	0.500	0.887	0.847	W	4.4	無
2017/12/3 15:40	0.896	1.468	0.940	1.758	1.195	0.499	0.886	0.848	W	6.5	無
2017/12/3 15:50	0.896	1.468	0.939	1.756	1.195	0.501	0.888	0.847	W	4.9	無
2017/12/3 16:00	0.896	1.470	0.940	1.757	1.195	0.498	0.887	0.847	WNW	4.1	無
2017/12/3 16:10	0.899	1.469	0.940	1.757	1.194	0.499	0.885	0.847	W	4.7	無
2017/12/3 16:20	0.898	1.467	0.940	1.758	1.193	0.501	0.886	0.846	WNW	4.1	無
2017/12/3 16:30	0.899	1.468	0.938	1.758	1.196	0.498	0.885	0.847	W	4.5	無
2017/12/3 16:40	0.898	1.470	0.939	1.756	1.195	0.498	0.885	0.847	W	3.7	無
2017/12/3 16:50	0.898	1.468	0.939	1.754	1.196	0.500	0.886	0.846	W	3.1	無
2017/12/3 17:00	0.898	1.467	0.937	1.755	1.197	0.499	0.885	0.846	W	3.8	無
2017/12/3 17:10	0.898	1.469	0.937	1.752	1.196	0.498	0.885	0.846	W	3.5	無
2017/12/3 17:20	0.898	1.467	0.938	1.756	1.195	0.499	0.885	0.847	W	3.6	無
2017/12/3 17:30	0.899	1.469	0.939	1.752	1.194	0.497	0.884	0.847	W	2.3	無
2017/12/3 17:40	0.897	1.467	0.939	1.754	1.195	0.496	0.885	0.846	WSW	2.2	無
2017/12/3 17:50	0.899	1.466	0.937	1.756	1.196	0.500	0.883	0.847	WSW	2.3	無
2017/12/3 18:00	0.898	1.468	0.937	1.756	1.196	0.496	0.884	0.847	W	3.4	無
2017/12/3 18:10	0.898	1.468	0.939	1.753	1.195	0.498	0.885	0.845	W	3.7	無
2017/12/3 18:20	0.898	1.468	0.936	1.754	1.194	0.498	0.885	0.846	W	3.8	無
2017/12/3 18:30	0.895	1.467	0.937	1.756	1.196	0.499	0.883	0.845	WNW	3.6	無
2017/12/3 18:40	0.900	1.469	0.940	1.755	1.197	0.496	0.883	0.846	W	4.7	無
2017/12/3 18:50	0.901	1.469	0.938	1.757	1.198	0.497	0.885	0.846	W	5.0	無
2017/12/3 19:00	0.898	1.468	0.939	1.754	1.195	0.496	0.881	0.846	W	5.3	無
2017/12/3 19:10	0.898	1.468	0.939	1.754	1.194	0.498	0.885	0.847	W	5.4	無
2017/12/3 19:20	0.899	1.469	0.938	1.758	1.195	0.496	0.885	0.846	W	5.5	無
2017/12/3 19:30	0.897	1.471	0.939	1.758	1.193	0.498	0.884	0.846	W	4.4	無
2017/12/3 19:40	0.899	1.470	0.938	1.756	1.195	0.497	0.883	0.846	W	3.7	無
2017/12/3 19:50	0.899	1.468	0.938	1.755	1.197	0.497	0.884	0.845	W	2.6	無
2017/12/3 20:00	0.899	1.467	0.938	1.757	1.196	0.498	0.882	0.845	W	2.3	無
2017/12/3 20:10	0.897	1.467	0.937	1.753	1.194	0.497	0.882	0.845	W	3.3	無
2017/12/3 20:20	0.899	1.469	0.937	1.753	1.196	0.496	0.882	0.844	WSW	5.4	無
2017/12/3 20:30	0.900	1.469	0.938	1.755	1.196	0.497	0.881	0.844	W	5.8	無
2017/12/3 20:40	0.898	1.468	0.938	1.755	1.197	0.496	0.883	0.845	WSW	5.5	無
2017/12/3 20:50	0.900	1.466	0.934	1.756	1.194	0.495	0.883	0.845	WSW	3.4	無
2017/12/3 21:00	0.897	1.468	0.937	1.752	1.195	0.495	0.882	0.844	WSW	3.4	無
2017/12/3 21:10	0.897	1.468	0.934	1.754	1.196	0.496	0.882	0.845	WSW	3.2	無
2017/12/3 21:20	0.898	1.467	0.937	1.755	1.194	0.496	0.882	0.845	WSW	2.8	無
2017/12/3 21:30	0.899	1.466	0.935	1.754	1.195	0.498	0.882	0.845	W	1.9	無
2017/12/3 21:40	0.897	1.469	0.934	1.753	1.197	0.497	0.882	0.845	SSE	1.7	無
2017/12/3 21:50	0.897	1.468	0.937	1.753	1.194	0.495	0.881	0.845	SSE	1.4	無
2017/12/3 22:00	0.896	1.467	0.936	1.753	1.194	0.497	0.881	0.845	S	1.2	無
2017/12/3 22:10	0.897	1.466	0.935	1.754	1.196	0.496	0.881	0.845	SSE	1.2	無
2017/12/3 22:20	0.896	1.467	0.936	1.755	1.194	0.496	0.882	0.845	SSE	0.9	無
2017/12/3 22:30	0.898	1.466	0.937	1.755	1.198	0.496	0.883	0.847	WSW	1.2	無
2017/12/3 22:40	0.897	1.467	0.937	1.755	1.195	0.496	0.882	0.844	W	1.1	無
2017/12/3 22:50	0.896	1.468	0.938	1.755	1.196	0.495	0.880	0.845	WSW	1.5	無
2017/12/3 23:00	0.895	1.465	0.937	1.754	1.193	0.495	0.880	0.846	WSW	1.7	無
2017/12/3 23:10	0.895	1.467	0.935	1.752	1.194	0.494	0.882	0.845	SSW	1.5	無
2017/12/3 23:20	0.898	1.468	0.937	1.754	1.197	0.496	0.882	0.844	SW	2.2	無
2017/12/3 23:30	0.898	1.468	0.937	1.756	1.194	0.494	0.883	0.845	WSW	3.1	無
2017/12/3 23:40	0.895	1.467	0.938	1.754	1.194	0.496	0.882	0.845	WSW	3.4	無
2017/12/3 23:50	0.895	1.467	0.935	1.750	1.195	0.494	0.882	0.843	WSW	4.4	無
2017/12/4 0:00	0.896	1.468	0.936	1.754	1.196	0.496	0.883	0.845	WSW	5.7	無

福島第一原子力発電所 モニタリングポスト空間線量率(μ Sv/h)

6/8

測定日時	MP-1	MP-2	MP-3	MP-4	MP-5	MP-6	MP-7	MP-8	スタック(95m)		感雨
									風向	風速(m/s)	
2017/12/4 0:10	0.895	1.466	0.935	1.754	1.197	0.496	0.883	0.846	SW	6.3	無
2017/12/4 0:20	0.896	1.465	0.934	1.755	1.195	0.496	0.883	0.845	WSW	6.7	無
2017/12/4 0:30	0.894	1.469	0.935	1.755	1.195	0.497	0.881	0.844	WSW	6.5	無
2017/12/4 0:40	0.894	1.468	0.936	1.756	1.195	0.495	0.881	0.844	W	6.3	無
2017/12/4 0:50	0.897	1.468	0.935	1.756	1.195	0.495	0.883	0.845	W	5.1	無
2017/12/4 1:00	0.896	1.466	0.938	1.755	1.196	0.495	0.881	0.845	NW	5.3	無
2017/12/4 1:10	0.896	1.467	0.937	1.753	1.195	0.495	0.882	0.846	NW	8.9	無
2017/12/4 1:20	0.897	1.468	0.937	1.756	1.196	0.497	0.882	0.845	NW	12.4	無
2017/12/4 1:30	0.898	1.468	0.935	1.755	1.194	0.498	0.884	0.848	NW	12.1	無
2017/12/4 1:40	0.897	1.468	0.937	1.755	1.196	0.498	0.884	0.845	NW	10.4	無
2017/12/4 1:50	0.897	1.467	0.937	1.757	1.197	0.497	0.884	0.846	NW	12.4	無
2017/12/4 2:00	0.898	1.466	0.936	1.758	1.198	0.496	0.885	0.845	NW	12.8	無
2017/12/4 2:10	0.896	1.467	0.937	1.757	1.198	0.495	0.882	0.846	NW	9.8	無
2017/12/4 2:20	0.899	1.468	0.935	1.758	1.196	0.496	0.884	0.847	NW	9.9	無
2017/12/4 2:30	0.898	1.468	0.939	1.760	1.195	0.496	0.884	0.848	NW	10.6	無
2017/12/4 2:40	0.898	1.471	0.937	1.759	1.195	0.496	0.884	0.846	NW	10.2	無
2017/12/4 2:50	0.897	1.466	0.936	1.760	1.196	0.496	0.884	0.847	NW	8.0	無
2017/12/4 3:00	0.898	1.466	0.937	1.757	1.197	0.496	0.884	0.846	WNW	6.1	無
2017/12/4 3:10	0.897	1.467	0.935	1.756	1.195	0.496	0.885	0.847	WNW	4.8	無
2017/12/4 3:20	0.898	1.468	0.938	1.760	1.195	0.498	0.884	0.847	WNW	4.2	無
2017/12/4 3:30	0.898	1.469	0.939	1.756	1.194	0.497	0.884	0.846	W	3.7	無
2017/12/4 3:40	0.898	1.465	0.937	1.754	1.194	0.497	0.884	0.846	W	3.0	無
2017/12/4 3:50	0.897	1.466	0.936	1.757	1.195	0.496	0.884	0.849	WSW	2.8	無
2017/12/4 4:00	0.896	1.466	0.937	1.757	1.196	0.498	0.883	0.846	W	3.0	無
2017/12/4 4:10	0.896	1.468	0.937	1.756	1.193	0.496	0.883	0.846	W	3.5	無
2017/12/4 4:20	0.895	1.468	0.936	1.754	1.194	0.496	0.883	0.845	W	3.7	無
2017/12/4 4:30	0.896	1.469	0.937	1.752	1.195	0.495	0.882	0.846	W	4.7	無
2017/12/4 4:40	0.896	1.468	0.935	1.755	1.195	0.496	0.884	0.844	WSW	4.1	無
2017/12/4 4:50	0.896	1.466	0.933	1.756	1.196	0.497	0.881	0.844	WSW	2.9	無
2017/12/4 5:00	0.897	1.465	0.936	1.757	1.194	0.496	0.883	0.845	W	2.3	無
2017/12/4 5:10	0.897	1.468	0.937	1.755	1.192	0.496	0.883	0.845	WSW	1.9	無
2017/12/4 5:20	0.896	1.467	0.934	1.755	1.196	0.498	0.881	0.846	S	1.5	無
2017/12/4 5:30	0.896	1.467	0.935	1.755	1.195	0.495	0.883	0.845	SSW	1.7	無
2017/12/4 5:40	0.896	1.463	0.936	1.754	1.194	0.495	0.882	0.846	SSW	1.7	無
2017/12/4 5:50	0.895	1.467	0.936	1.752	1.194	0.495	0.882	0.846	SSW	2.9	無
2017/12/4 6:00	0.895	1.466	0.935	1.753	1.195	0.496	0.882	0.846	SW	1.9	無
2017/12/4 6:10	0.896	1.465	0.935	1.755	1.194	0.494	0.882	0.845	SW	1.7	無
2017/12/4 6:20	0.894	1.464	0.934	1.757	1.194	0.494	0.882	0.845	WSW	1.2	無
2017/12/4 6:30	0.894	1.466	0.934	1.758	1.196	0.495	0.883	0.847	WNW	0.6	無
2017/12/4 6:40	0.894	1.465	0.936	1.755	1.194	0.496	0.884	0.845	NW	0.6	無
2017/12/4 6:50	0.895	1.467	0.936	1.756	1.194	0.494	0.883	0.845	NNW	1.1	無
2017/12/4 7:00	0.895	1.468	0.935	1.753	1.195	0.495	0.882	0.846	NNW	1.5	無
2017/12/4 7:10	0.896	1.465	0.935	1.756	1.194	0.494	0.881	0.845	NNE	1.5	無
2017/12/4 7:20	0.894	1.466	0.936	1.751	1.196	0.496	0.879	0.844	N	1.5	無
2017/12/4 7:30	0.896	1.465	0.935	1.754	1.194	0.495	0.882	0.846	NNW	1.5	無
2017/12/4 7:40	0.897	1.470	0.937	1.755	1.192	0.494	0.881	0.845	NNW	0.9	無
2017/12/4 7:50	0.896	1.465	0.935	1.754	1.193	0.494	0.881	0.846	NW	1.2	無
2017/12/4 8:00	0.898	1.468	0.936	1.754	1.195	0.497	0.880	0.844	NW	2.0	無
2017/12/4 8:10	0.895	1.467	0.934	1.756	1.193	0.495	0.883	0.847	NNW	1.9	無
2017/12/4 8:20	0.897	1.469	0.938	1.756	1.195	0.494	0.884	0.846	NNW	3.4	無
2017/12/4 8:30	0.895	1.467	0.935	1.755	1.196	0.496	0.884	0.846	NNW	3.8	無
2017/12/4 8:40	0.897	1.469	0.936	1.755	1.195	0.496	0.885	0.846	NNW	2.8	無
2017/12/4 8:50	0.899	1.468	0.936	1.757	1.195	0.495	0.886	0.847	NNW	2.9	無
2017/12/4 9:00	0.900	1.470	0.938	1.756	1.199	0.497	0.884	0.845	NNW	2.3	無
2017/12/4 9:10	0.901	1.466	0.937	1.758	1.196	0.496	0.886	0.846	N	2.2	無
2017/12/4 9:20	0.899	1.468	0.938	1.756	1.197	0.498	0.885	0.847	NE	1.5	無
2017/12/4 9:30	0.898	1.464	0.938	1.757	1.196	0.498	0.884	0.847	NE	2.3	無
2017/12/4 9:40	0.899	1.467	0.939	1.759	1.197	0.497	0.883	0.847	NNE	2.9	無
2017/12/4 9:50	0.898	1.462	0.938	1.759	1.197	0.497	0.882	0.847	NE	3.0	無
2017/12/4 10:00	0.900	1.459	0.937	1.759	1.200	0.498	0.882	0.848	NE	3.8	無

7/8

福島第一原子力発電所 モニタリング結果(可搬型MP)			
日時	事務本館南側線量率 (mSv/h)	正門線量率 (μ Sv/h)	西門線量率 (μ Sv/h)
2017/12/3 14:00	0.015	1	1
2017/12/3 14:30	0.015	1	1
2017/12/3 15:00	0.015	1	1
2017/12/3 15:30	0.015	1	1
2017/12/3 16:00	0.015	1	1
2017/12/3 16:30	0.014	1	1
2017/12/3 17:00	0.014	1	1
2017/12/3 17:30	0.014	1	1
2017/12/3 18:00	0.014	1	1
2017/12/3 18:30	0.014	1	1
2017/12/3 19:00	0.014	1	1
2017/12/3 19:30	0.014	1	1
2017/12/3 20:00	0.014	1	1
2017/12/3 20:30	0.014	1	1
2017/12/3 21:00	0.014	1	1
2017/12/3 21:30	0.014	1	1
2017/12/3 22:00	0.014	1	1
2017/12/3 22:30	0.014	1	1
2017/12/3 23:00	0.014	1	1
2017/12/3 23:30	0.014	1	1
2017/12/4 0:00	0.014	1	1
2017/12/4 0:30	0.014	1	1
2017/12/4 1:00	0.014	1	1
2017/12/4 1:30	0.014	1	1
2017/12/4 2:00	0.014	1	1
2017/12/4 2:30	0.014	1	1
2017/12/4 3:00	0.014	1	1
2017/12/4 3:30	0.014	1	1
2017/12/4 4:00	0.014	1	1
2017/12/4 4:30	0.014	1	1
2017/12/4 5:00	0.014	1	1
2017/12/4 5:30	0.014	1	1
2017/12/4 6:00	0.014	1	1
2017/12/4 6:30	0.014	1	1
2017/12/4 7:00	0.014	1	1
2017/12/4 7:30	0.014	1	1
2017/12/4 8:00	0.014	1	1
2017/12/4 8:30	0.015	1	1
2017/12/4 9:00	0.014	1	1
2017/12/4 9:30	0.015	1	1
2017/12/4 10:00	0.015	1	1

2017年12月4日

集中廃棄物処理施設周辺 サブドレン水核種分析結果

I-131 (Bq/L)

Table with columns for measurement date (11/19 to 12/3) and location (1-9). Data includes values like ND(4.9), ND(4.2), ND(5.4), etc.

Cs-134 (Bq/L)

Table with columns for measurement date (11/19 to 12/3) and location (1-9). Data includes values like ND(5.1), ND(4.4), ND(4.0), etc.

Cs-137 (Bq/L)

Table with columns for measurement date (11/19 to 12/3) and location (1-9). Data includes values like ND(4.4), 4.1, ND(3.3), etc.

- 測定場所: ①4号1/8建屋南東, ②アロセス主建屋北東, ③アロセス主建屋南東, ④アロセス主建屋南西, ⑤建屋主体庫裏粉砕室処理建屋南, ⑥サイトバンカ建屋南西, ⑦焼却工作建屋 西側, ⑧建屋主体庫裏粉砕室処理建屋北, ⑨サイトバンカ建屋南東

*I-131はサンプリング、測定を実施していないことを示す。
*⑥は③が検出不可となったため、排水水流の上流側として測定し、週1回程度の頻度で測定(2011/4/29~)
*⑦は地下水水流の下流側であることから、追加で測定(2011/5/28~)
*⑧を追加で測定(2011/5/30~)
*⑨を追加で測定(2011/8/2~)
*⑩は検出限界値未満を示し、() 内に検出限界値を示す。

8/8

15:27

様式0-1(1/2)

応急措置の概要(原子炉施設)

(第17286報)

平成29年12月4日15時20分

内閣総理大臣, 原子力規制委員会, 福島県知事, 大熊町長, 双葉町長 殿

第25条報告

報告者名 東京電力ホールディングス株式会社
 福島第一廃炉推進カンパニー
 福島第一原子力発電所
 原子力防災管理者 内田 俊志
 連絡先 0240-30-9301

原子力災害特別措置法第25条第2項の規定に基づき、応急措置の概要を以下の通り報告します。

原子力事業所の名称及び場所	福島第一原子力発電所 福島県双葉郡大熊町大字夫沢字北原22
特定事象の発生箇所(注1)	福島第一原子力発電所
特定事象の発生時刻(注1)	平成23年3月11日 16時36分(24時間表示)
特定事象の種類(注1)	非常用炉心冷却装置注水不能 (原災法政令第6条第4項第4号, 省令第21条第1項口) (対応日時, 対応の概要)
発生事象と対応の概要(注2)	<p>17278報でお知らせしたとおり、サブドレン他水処理施設一時貯水タンクCに貯水していた水について、本日以下のとおり排水を実施しました。</p> <ul style="list-style-type: none"> ・排水開始 : 10時16分 ・排水終了 : 14時28分 ・排水量 : 625m³ <p>排水状況については、漏えい等の異常がないことを確認しております。</p> <p>【公表区分：E】</p>
その他の事項の対応(注3)	なし

※添付の有・無

備考 この用紙の大きさは、日本工業規格A4とする。

(注1) 最初に発生した警戒事態該当事象の発生箇所、発生時刻、種類について記載する。

(注2) 設備機器の状況、故障機器の応急復旧、拡大防止措置等の時刻、場所、内容について発生時刻順に記載する。

(注3) 緊急時対策本部の設置状況、被ばく患者発生状況等について記載する。

16:25
応急措置の概要 (原子炉施設)

様式0-1(1/2)

(第17287報)

1/10

平成29年12月4日16時00分	
内閣総理大臣, 原子力規制委員会, 福島県知事, 大熊町長, 双葉町長 殿	
第25条報告	報告者名 東京電力ホールディングス株式会社 福島第一廃炉推進カンパニー 福島第一原子力発電所 原子力防災管理者 内田 俊志 連絡先 0240-30-9301
原子力災害特別措置法第25条第2項の規定に基づき、応急措置の概要を以下の通り報告します。	
原子力事業所の名称及び場所	福島第一原子力発電所 福島県双葉郡大熊町大字夫沢字北原22
特定事象の発生箇所(注1)	福島第一原子力発電所
特定事象の発生時刻(注1)	平成23年3月11日 16時36分(24時間表示)
特定事象の種類(注1)	非常用炉心冷却装置注水不能 (原災法政令第6条第4項第4号, 省令第21条第1項ロ)
発生事象と対応の概要(注2)	(対応日時, 対応の概要) プラント関連パラメータ、発電所敷地内におけるモニタリング結果等について、下記のとおりお知らせいたします。 <ul style="list-style-type: none"> ・プラント関連パラメータ [12月4日 11時00分現在] ・発電所敷地内におけるモニタリング結果 [12月4日 15時00分現在] ・福島第一原子力発電所構内排水路分析結果 [採取日 12月3日] ・福島第一港湾内、放水口付近、護岸の詳細分析結果 海水 [採取日 12月3日] 建屋滞留水の移送状況については、本日のパトロール及び警報監視等において、漏えい等の異常は確認されませんでした。 【公表区分：その他】 ※添付の有・無
その他の事項の対応(注3)	なし

備考 この用紙の大きさは、日本工業規格A4とする。

(注1) 最初に発生した警戒事態該当事象の発生箇所、発生時刻、種類について記載する。

(注2) 設備機器の状況、故障機器の応急復旧、拡大防止措置等の時刻、場所、内容について発生時刻順に記載する。

(注3) 緊急時対策本部の設置状況、被ばく患者発生状況等について記載する。

2/10

【重要事項】
各計測器については、地震やその他の異常温度の発生を察知して、送給の使用制限条件を四角いものもあり、正しく設定されていない可能性のある計測器も存在している。プラントの稼働を把握するために、このような計測器の不確かさを考慮したうえで、積算の計測値から得られる情報を活用して変化の傾向にも着目して異常的に監視している。

福島第一原子力発電所 プラント関連パラメータ

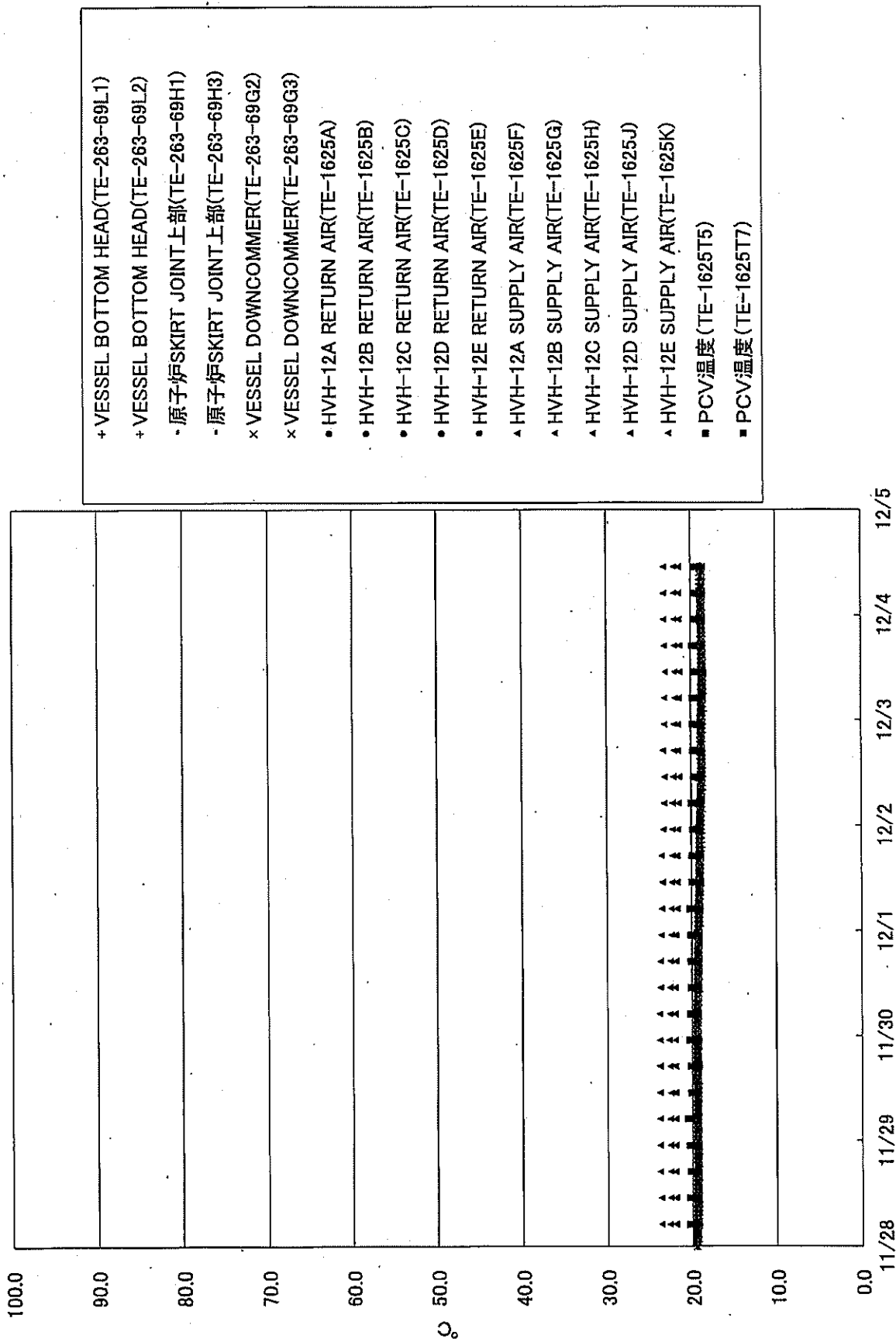
2017年12月4日 11:00 現在

	1号機	2号機	3号機	4号機
原子炉注水状況	給水系: 1.6m ³ /h CS系: 1.4m ³ /h (12/4 11:00 現在)	給水系: 1.4m ³ /h CS系: 1.4m ³ /h (12/4 11:00 現在)	給水系: 1.4m ³ /h CS系: 1.4m ³ /h (12/4 11:00 現在)	
原子炉圧力容器 底部温度	VESSEL BOTTOM HEAD (TE-263-69L1): 18.9°C 原子炉 SKIRT JOINT 上部 (TE-263-69H1): 18.8°C VESSEL DOWN COMMER (TE-263-69G2): 18.7°C (12/4 11:00 現在)	VESSEL WALL ABOVE BOTTOM HEAD (TE-2-3-69H3): 24.7°C RPV温度 (TE-2-3-69F): 22.8°C (12/4 11:00 現在)	スカートジャンクション上部温度 (TE-2-3-69F1): 24.4°C RPV底部ヘッド上部温度 (TE-2-3-69H1): 22.8°C (12/4 11:00 現在)	
原子炉格納容器 内温度	HVH-12A RETURN AIR (TE-1625A): 19.1°C HVH-12A SUPPLY AIR (TE-1625F): 18.6°C (12/4 11:00 現在)	RETURN AIR DRYWELL COOLER (TE-16-114B): 25.0°C SUPPLY AIR D/W COOLER HVH2-16B (TE-16-114G#1): 25.0°C (12/4 11:00 現在)	格納容器空調機戻り空気温度 (TE-16-114A): 24.0°C 格納容器空調機供給空気温度 (TE-16-114F#1): 22.3°C (12/4 11:00 現在)	
原子炉格納容器 圧力	0.97kPa _g (12/4 11:00 現在)	3.76kPa _g (12/4 11:00 現在)	0.30kPa _g (12/4 11:00 現在)	
送風機吸入流量 ※3	RPV (RVH): 14.07Nm ³ /h (JP-A): 14.54Nm ³ /h (JP-B): -Nm ³ /h PCV: -Nm ³ /h (12/4 11:00 現在)	RPV: 12.69Nm ³ /h PCV: -Nm ³ /h (12/4 11:00 現在)	RPV: 16.97Nm ³ /h PCV: -Nm ³ /h (12/4 11:00 現在)	※4
原子炉格納容器 ガス管理システム 排気流量	21.5m ³ /h (12/4 11:00 現在)	16.31Nm ³ /h (12/4 11:00 現在)	18.47Nm ³ /h (12/4 11:00 現在)	
原子炉格納容器 水素濃度 ※1	A系: 0.01vol% B系: 0.00vol% (12/4 11:00 現在)	A系: 0.00vol% B系: 0.02vol% (12/4 11:00 現在)	A系: 0.05vol% B系: 0.04vol% (12/4 11:00 現在)	
原子炉格納容器 放射能濃度 (Xe135) ※2	A系: 指示値 1.03E-03 検出限界値 3.80E-04 B系: 指示値 7.70E-04 検出限界値 4.80E-04 (12/4 11:00 現在)	A系: 指示値 ND 検出限界値 1.7E-01 B系: 指示値 - 検出限界値 - (12/4 11:00 現在)	A系: 指示値 ND 検出限界値 2.5E-01 B系: 指示値 ND 検出限界値 2.5E-01 (12/4 11:00 現在)	Bar/cm Bar/cm
使用済燃料プール 水温度	22.3°C (12/4 11:00 現在)	23.2°C (12/4 11:00 現在)	23.2°C (12/4 11:00 現在)	18.7°C (12/4 11:00 現在)
FPC 注水ノック 水位	2.99m (12/4 11:00 現在)	3.73m (12/4 11:00 現在)	2.86m (12/4 11:00 現在)	34.00X100mm (12/4 11:00 現在)

【計測値に關する情報】
※1: 指示値がマイナスの場合は0.00%と記録する。(水素濃度が極めて低い場合は、計測精度によりマイナス表示される場合があるため)
※2: 原子炉格納容器ガス管理システムの水素濃度を記録する。
※3: 原子炉格納容器ガス管理システムの放射能濃度を記録する。
※4: 原子炉格納容器ガス管理システムの放射能濃度を記録する。
※5: 放射能濃度の指示値・圧力が異常値を示した場合は記録する。

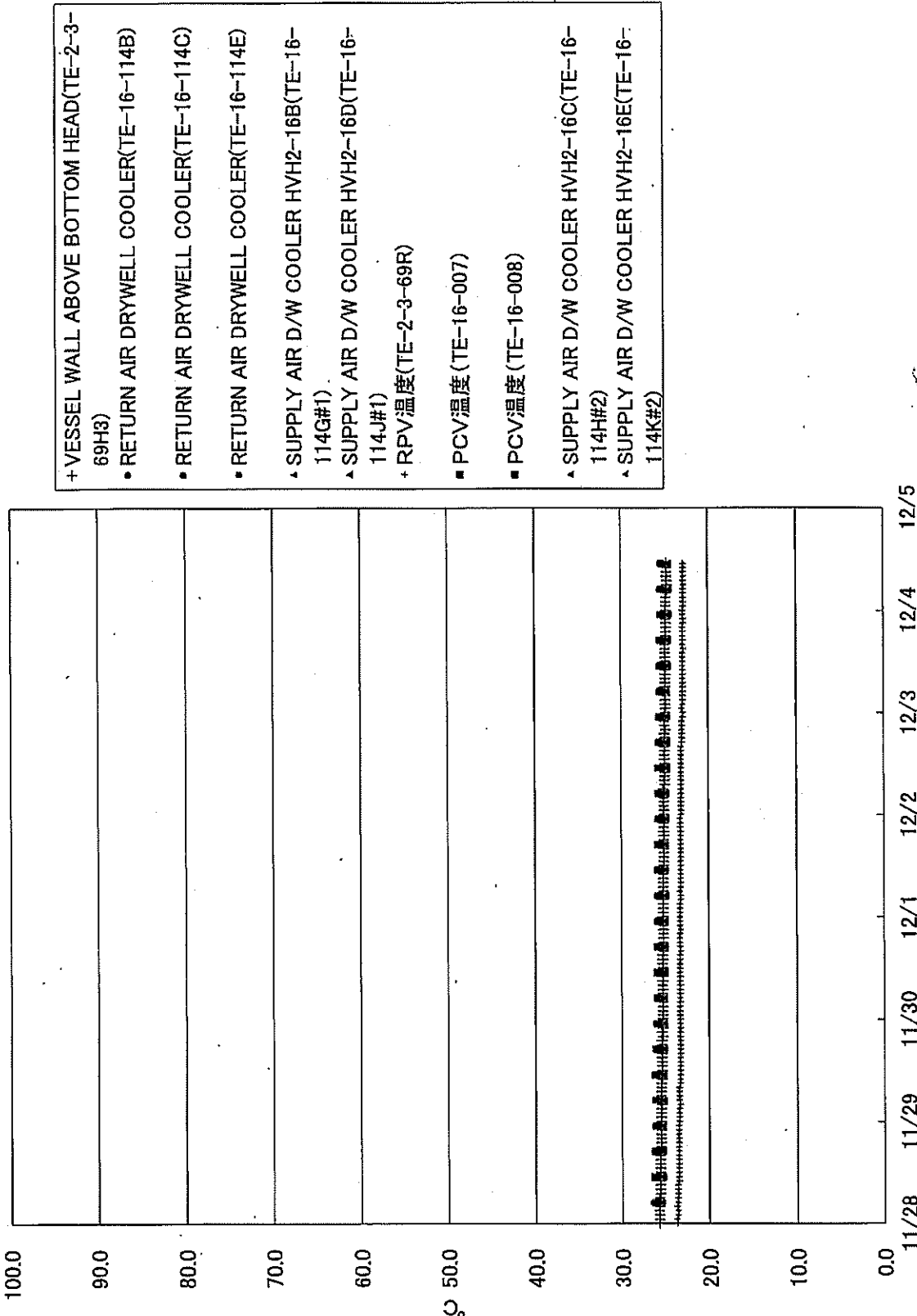
3/10

福島第一原子力発電所1号機 温度に関するパラメータ



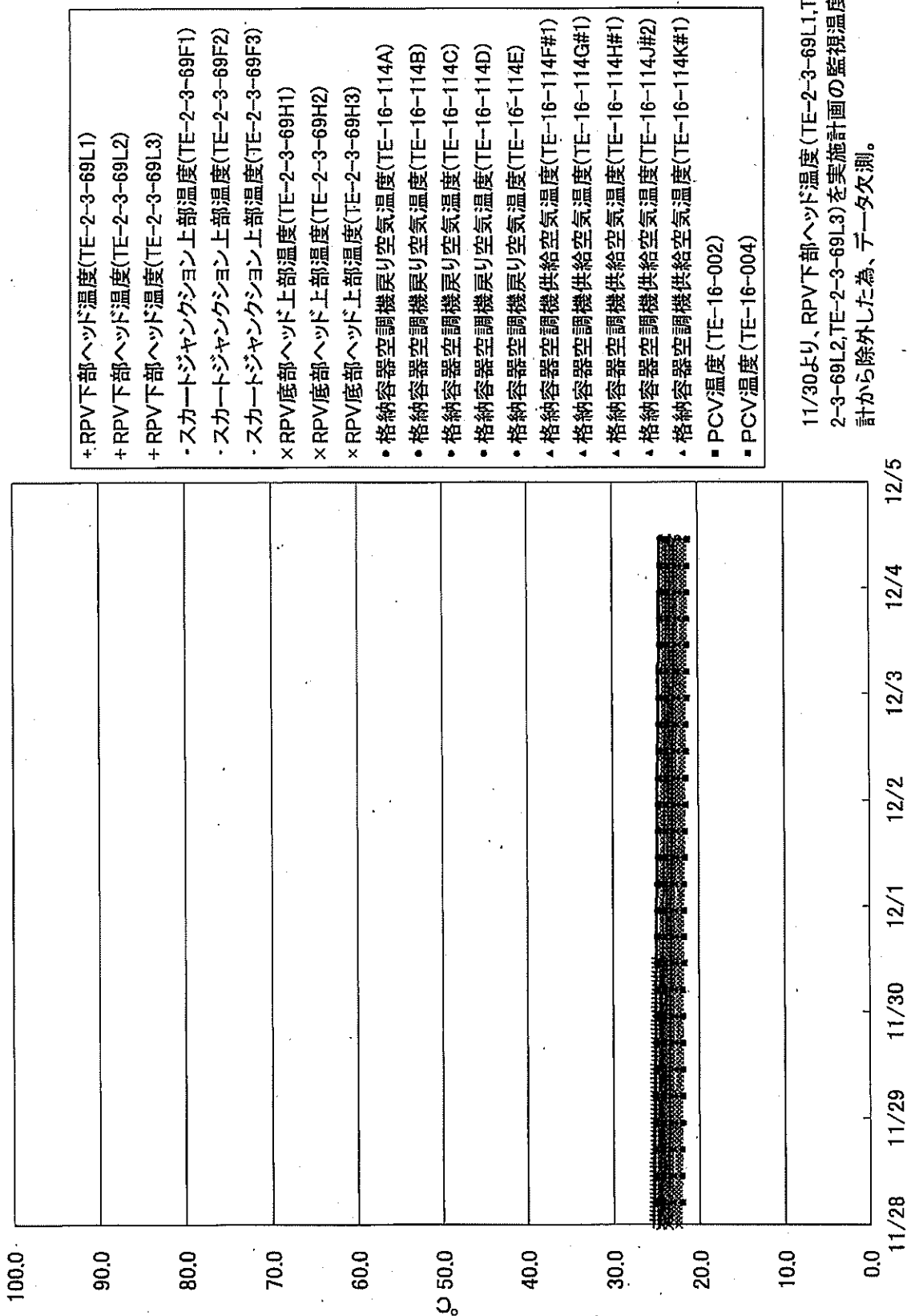
4/10

福島第一原子力発電所2号機 温度に関するパラメータ



5/10

福島第一原子力発電所3号機 温度に関するパラメータ



11/30より、RPV下部ヘッド温度(TE-2-3-69L1, TE-2-3-69L2, TE-2-3-69L3)を実施計画の監視温度計から除外した為、データ欠測。

6/10

福島第一原子力発電所 モニタリング結果(モニタリングカー・気象関係)						
場所	日時	線量率 ($\mu\text{Sv/h}$)	中性子線量率 ($\mu\text{Sv/h}$)	天候	風向	風速 (m/s)
西門	2017/12/4 9:00	-	<0.01	晴れ	N	1.3
西門	2017/12/4 9:10	-	<0.01	晴れ	NE	1.3
西門	2017/12/4 9:20	-	<0.01	晴れ	ENE	1.9
西門	2017/12/4 9:30	-	<0.01	晴れ	ENE	2.4
西門	2017/12/4 9:40	-	<0.01	晴れ	ENE	2.2
西門	2017/12/4 9:50	-	<0.01	晴れ	ENE	1.7
西門	2017/12/4 10:00	-	<0.01	晴れ	ENE	2.4
西門	2017/12/4 10:10	-	<0.01	晴れ	ENE	2.4
西門	2017/12/4 10:20	-	<0.01	晴れ	ENE	2.1
西門	2017/12/4 10:30	-	<0.01	晴れ	ENE	2.4
西門	2017/12/4 10:40	-	<0.01	晴れ	NE	3.0
西門	2017/12/4 10:50	-	<0.01	晴れ	ENE	2.8
西門	2017/12/4 11:00	-	<0.01	晴れ	ENE	3.1
西門	2017/12/4 11:10	-	<0.01	晴れ	NE	3.0
西門	2017/12/4 11:20	-	<0.01	晴れ	NE	2.4
西門	2017/12/4 11:30	-	<0.01	晴れ	NNE	2.3
西門	2017/12/4 11:40	-	<0.01	晴れ	NNE	2.1
西門	2017/12/4 11:50	-	<0.01	晴れ	NE	2.3
西門	2017/12/4 12:00	-	<0.01	晴れ	NNE	3.2
西門	2017/12/4 12:10	-	<0.01	晴れ	NNE	3.3
西門	2017/12/4 12:20	-	<0.01	晴れ	NNE	3.5
西門	2017/12/4 12:30	-	<0.01	晴れ	NNE	3.2
西門	2017/12/4 12:40	-	<0.01	晴れ	NNE	2.8
西門	2017/12/4 12:50	-	<0.01	晴れ	N	2.4
西門	2017/12/4 13:00	-	<0.01	晴れ	N	2.3
西門	2017/12/4 13:10	-	<0.01	曇り	NNE	2.4
西門	2017/12/4 13:20	-	<0.01	曇り	N	2.3
西門	2017/12/4 13:30	-	<0.01	曇り	N	2.1
西門	2017/12/4 13:40	-	<0.01	曇り	N	2.0
西門	2017/12/4 13:50	-	<0.01	曇り	N	1.5
西門	2017/12/4 14:00	-	<0.01	曇り	N	2.3
西門	2017/12/4 14:10	-	<0.01	雨	NNW	1.6
西門	2017/12/4 14:20	-	<0.01	雨	NNW	0.9
西門	2017/12/4 14:30	-	<0.01	雨	NW	1.0
西門	2017/12/4 14:40	-	<0.01	雨	NNW	1.2
西門	2017/12/4 14:50	-	<0.01	雨	NNW	1.0
西門	2017/12/4 15:00	-	<0.01	雨	NW	0.8

福島第一原子力発電所 モニタリングポスト空間線量率(μ Sv/h)

7/10

測定日時	MP-1	MP-2	MP-3	MP-4	MP-5	MP-6	MP-7	MP-8	スタック(95m)		感雨
									風向	風速(m/s)	
2017/12/4 9:00	0.900	1.470	0.938	1.756	1.199	0.497	0.884	0.845	NNW	2.3	無
2017/12/4 9:10	0.901	1.466	0.937	1.758	1.196	0.496	0.886	0.846	N	2.2	無
2017/12/4 9:20	0.899	1.468	0.938	1.756	1.197	0.498	0.885	0.847	NE	1.5	無
2017/12/4 9:30	0.898	1.464	0.938	1.757	1.196	0.498	0.884	0.847	NE	2.3	無
2017/12/4 9:40	0.899	1.467	0.939	1.759	1.197	0.497	0.883	0.847	NNE	2.9	無
2017/12/4 9:50	0.898	1.462	0.938	1.759	1.197	0.497	0.882	0.847	NE	3.0	無
2017/12/4 10:00	0.900	1.459	0.937	1.759	1.200	0.498	0.882	0.848	NE	3.8	無
2017/12/4 10:10	0.901	1.460	0.938	1.758	1.198	0.497	0.882	0.846	NE	3.5	無
2017/12/4 10:20	0.902	1.462	0.939	1.760	1.197	0.497	0.883	0.847	ENE	3.4	無
2017/12/4 10:30	0.900	1.463	0.940	1.760	1.200	0.499	0.882	0.847	ENE	3.3	無
2017/12/4 10:40	0.902	1.464	0.936	1.759	1.196	0.495	0.885	0.848	NE	3.6	無
2017/12/4 10:50	0.900	1.461	0.941	1.761	1.199	0.496	0.883	0.848	NE	3.4	無
2017/12/4 11:00	0.899	1.462	0.941	1.758	1.200	0.496	0.884	0.848	NNE	3.6	無
2017/12/4 11:10	0.895	1.463	0.940	1.763	1.199	0.496	0.883	0.847	NE	3.8	無
2017/12/4 11:20	0.896	1.464	0.937	1.759	1.199	0.496	0.884	0.848	NNE	3.7	無
2017/12/4 11:30	0.902	1.465	0.940	1.763	1.198	0.497	0.883	0.849	NE	3.4	無
2017/12/4 11:40	0.899	1.467	0.939	1.758	1.199	0.498	0.882	0.848	NNE	3.0	無
2017/12/4 11:50	0.901	1.464	0.938	1.761	1.199	0.498	0.884	0.849	NNE	2.6	無
2017/12/4 12:00	0.901	1.467	0.941	1.760	1.201	0.496	0.884	0.848	NNE	5.5	無
2017/12/4 12:10	0.901	1.467	0.939	1.759	1.199	0.498	0.884	0.847	NNE	5.2	無
2017/12/4 12:20	0.901	1.469	0.939	1.762	1.198	0.498	0.881	0.848	NNE	5.2	無
2017/12/4 12:30	0.899	1.467	0.940	1.759	1.199	0.499	0.884	0.849	NNE	4.8	無
2017/12/4 12:40	0.901	1.466	0.939	1.758	1.200	0.498	0.884	0.847	NNE	4.2	無
2017/12/4 12:50	0.900	1.467	0.939	1.760	1.200	0.497	0.883	0.848	NNE	3.7	無
2017/12/4 13:00	0.902	1.467	0.941	1.762	1.197	0.497	0.885	0.849	N	4.4	無
2017/12/4 13:10	0.902	1.464	0.940	1.759	1.198	0.497	0.883	0.847	NNE	3.9	無
2017/12/4 13:20	0.900	1.467	0.941	1.758	1.199	0.496	0.882	0.847	N	3.5	無
2017/12/4 13:30	0.903	1.463	0.939	1.760	1.199	0.498	0.885	0.846	N	3.1	無
2017/12/4 13:40	0.902	1.467	0.939	1.760	1.200	0.496	0.879	0.848	N	3.2	無
2017/12/4 13:50	0.900	1.468	0.941	1.760	1.200	0.498	0.882	0.848	N	2.6	無
2017/12/4 14:00	0.902	1.468	0.939	1.759	1.201	0.497	0.883	0.849	N	3.5	無
2017/12/4 14:10	0.902	1.468	0.938	1.762	1.201	0.497	0.884	0.848	NNW	2.6	有
2017/12/4 14:20	0.900	1.468	0.939	1.759	1.199	0.498	0.882	0.846	NNW	1.9	有
2017/12/4 14:30	0.901	1.466	0.938	1.761	1.197	0.499	0.884	0.848	NW	1.9	有
2017/12/4 14:40	0.901	1.469	0.939	1.760	1.200	0.498	0.881	0.847	NNW	2.0	有
2017/12/4 14:50	0.900	1.468	0.939	1.760	1.196	0.497	0.884	0.848	NNW	1.9	有
2017/12/4 15:00	0.899	1.470	0.939	1.758	1.196	0.498	0.882	0.848	NNW	2.0	有

8/10

福島第一原子力発電所 モニタリング結果(可搬型MP)			
日時	事務本館南側線量率 (mSv/h)	正門線量率 (μ Sv/h)	西門線量率 (μ Sv/h)
2017/12/4 9:00	0.014	1	1
2017/12/4 9:30	0.015	1	1
2017/12/4 10:00	0.015	1	1
2017/12/4 10:30	0.015	1	1
2017/12/4 11:00	0.015	1	1
2017/12/4 11:30	0.015	1	1
2017/12/4 12:00	0.015	1	1
2017/12/4 12:30	0.015	1	1
2017/12/4 13:00	0.015	1	1
2017/12/4 13:30	0.015	1	1
2017/12/4 14:00	0.014	1	1
2017/12/4 14:30	0.014	1	1
2017/12/4 15:00	0.014	1	1

2017年12月4日
東京電力ホールディングス株式会社
福島第一廃炉推進カンパニー

福島第一原子力発電所構内排水路分析結果

単位: Bq/L

	A排水路排水口			物揚場排水口		
	12月1日	12月2日	12月3日	12月1日	12月2日	12月3日
採取日	12月1日	12月2日	12月3日	12月1日	12月2日	12月3日
採取時刻	7:00	7:00	7:00	7:00	7:00	7:00
降雨量(mm/日)	3	0	0	3	0	0
流量(m ³ /秒)	解析中	解析中	解析中	解析中	解析中	解析中
Cs-134(約2年)	ND(1.0)	ND(0.68)	ND(0.42)	ND(0.76)	ND(0.58)	ND(0.56)
Cs-137(約30年)	3.4	2.1	1.5	4.7	9.2	0.86
全β	9.3	4.6	4.8	7.9	ND(3.8)	ND(3.2)
H-3(約12年)	-	-	-	-	-	-

単位: Bq/L

	K排水路排水口			C排水路 35m盤		
	12月1日	12月2日	12月3日	12月1日	12月2日	12月3日
採取日	12月1日	12月2日	12月3日	12月1日	12月2日	12月3日
採取時刻	7:00	7:00	7:00	7:00	7:00	7:00
降雨量(mm/日)	3	0	0	3	0	0
流量(m ³ /秒)	解析中	解析中	解析中	解析中	解析中	解析中
Cs-134(約2年)	1.6	ND(0.75)	ND(0.86)	ND(0.58)	ND(0.64)	ND(0.53)
Cs-137(約30年)	9.7	4.4	3.3	1.7	ND(0.65)	ND(0.72)
全β	17	6.0	6.9	17	ND(3.2)	ND(3.2)
H-3(約12年)	-	-	-	-	-	-

* 本枠内が今回公表データ。他は12月3日までにお知らせ済み。

* 測定対象外の項目は「-」と記す。

* NDは検出限界値未満を表し、()内に検出限界値を示す。

9/10

10/10

2017年12月4日
東京電力ホールディングス株式会社
福島第一廃炉推進カンパニー

福島第一港湾内、放水口付近、護岸の詳細分析結果 海水

単位: Bq/L

採取日	採取時刻	福島第一 5,6号機 放水口北側 (T-1)	福島第一 6号機 取水口前	福島第一 物揚場前	福島第一 1~4号機 取水口内北側 (東壁陸堤北側)	福島第一 1号機 取水口 (遮水壁前)	福島第一 2号機 取水口 (遮水壁前)	福島第一 1~4号機 取水口内南側 (取水壁前)	福島第一 南放水口 付近 (T-2)	福島第一 港湾口	福島第一 港湾内 東側	※ 告示濃度 限度	WHO飲料水 水質ガイドライン
採取日		12月3日	12月3日	12月3日	12月3日	12月3日	12月3日	12月3日	12月3日	12月3日	12月3日		
採取時刻		7:30	7:18	6:55	7:10	7:05	7:00	6:54		6:56			
Cs-134 (約2年)		ND(0.58)	ND(0.49)	ND(0.57)	ND(0.80)	ND(0.57)	ND(0.34)	ND(0.21)		ND(0.51)		60	10
Cs-137 (約30年)		ND(0.43)	0.48	3.2	4.3	3.6	3.4	0.34		ND(0.57)		90	10
全β		ND(18)	ND(18)	20	ND(18)	ND(18)	ND(18)	18		ND(16)		60,000	10,000
H-3 (約12年)		-	-	-	-	-	-	-		-		30	10
Sr-90 (約29年)		-	-	-	-	-	-	-		-			

単位: Bq/L

採取日	採取時刻	福島第一 港湾内 西側	福島第一 港湾内 北側	福島第一 港湾内 南側	福島第一 港湾中央	福島第一 北防波堤 北側 (T-0-1)	福島第一 港湾口 北東側 (T-0-1A)	福島第一 港湾口 東側 (T-0-2)	福島第一 港湾口 南東側 (T-0-3A)	福島第一 南防波堤 南側 (T-0-3)	※ 告示濃度 限度	WHO飲料水 水質ガイドライン
採取日		12月3日	12月3日	12月3日	12月3日	12月3日	12月3日	12月3日	12月3日	12月3日		
採取時刻		6:52	6:50	6:58	6:50							
Cs-134 (約2年)		ND(0.23)	ND(0.25)	ND(0.30)	ND(0.53)						60	10
Cs-137 (約30年)		ND(0.29)	ND(0.31)	ND(0.29)	ND(0.53)						90	10
全β		17	16	ND(15)	ND(16)						60,000	10,000
H-3 (約12年)		-	-	-	-						30	10
Sr-90 (約29年)		-	-	-	-							

* NDは検出限界値未満を表し、()内に検出限界値を示す。

* 測定対象外の項目は「-」と記す。

※ 東京電力株式会社福島第一原子力発電所原子炉施設の保安及び特定核燃料物質の防護に関する規則に定める告示濃度限度
(別表第2第六欄:周辺監視区域外の水中の濃度限度[本表では、Bq/cm³の表記をBq/Lに換算した値を記載])