

7:51 受

様式8-1(1/2)

応急処置の概要 (原子炉施設)

1/1

(第25条-16808報)

内閣総理大臣  
原子力規制委員会  
福島県知事  
大熊町長  
双葉町長 殿

第25条報告

原子力災害対策特別措置法第25条第2項に基づき、応急措置の概要を以下のとおり報告します。

発信日時	平成29年 9月26日 7時42分	送信者	東京電力ホールディングス株式会社 福島第一原子力発電所 原子力防災管理者 内田 俊志 連絡先: 0240-30-9301
受信日時	平成 年 月 日 時 分	受信者	

1. 事故件名 : 非常用炉心冷却装置注水不能  
(原災法政令第6条第4項第4号, 省令第21条第1項口)
2. 事故発生場所 : 福島第一原子力発電所
3. 事故発生日時 : 平成23年3月11日 16時36分
4. 発生事象と対応の概要

本日7時16分頃、車両(2tトラック)から油が漏えいしているとの連絡が緊急時対策本部に入りました。

発生状況は以下のとおりです。

- ・ 発見時刻 : 7時05分頃
- ・ 発生場所 : 発電所構外 入退域管理棟前
- ・ 発見者 : 協力企業作業員
- ・ 漏えい範囲 : 約20cm×20cm
- ・ 拡大防止処置 : 拭き取り実施中
- ・ 漏えい継続の有無 : なし
- ・ 双葉消防本部への連絡時刻 : 7時22分 (一般回線)

現在、現場状況を確認しており、状況が分かり次第お知らせします。

【公表区分: E】

5. 緊急時対策本部その他の事項の概要

なし

8:32 受

様式8-1(1/2)

## 応急処置の概要 (原子炉施設)

1/1

(第25条-16809報)

内閣総理大臣  
原子力規制委員会  
福島県知事  
大熊町長  
双葉町長

殿

## 第25条報告

原子力災害対策特別措置法第25条第2項に基づき、応急措置の概要を以下のとおり報告します。

発信日時	平成29年 9月26日 8時30分	送信者	東京電力ホールディングス株式会社 福島第一原子力発電所 原子力防災管理者 内田 俊志 連絡先：0240-30-9301
受信日時	平成 年 月 日 時 分	受信者	

1. 事故件名 : 非常用炉心冷却装置注水不能  
(原災法政令第6条第4項第4号, 省令第21条第1項ロ)

2. 事故発生場所 : 福島第一原子力発電所

3. 事故発生日時 : 平成23年3月11日 16時36分

## 4. 発生事象と対応の概要

第25条-16808報でお知らせした、車両(2tトラック)からの油漏れについて、その後の状況をお知らせします。

- ・漏えい範囲 : 約20cm×20cmの他に約10cm×10cmの油溜まりがあることを確認
- ・拡大防止処置 : 吸着マット及び中和剤による処置を実施済み
- ・公設消防による判断 : 7時48分に富岡消防署により「2tトラックエンジン油の漏えい事象」と判断
- ・漏えい原因 : 運転席下部にあるエンジンオイルのキャップが外れていたことによるものと推定

【公表区分：E統】

## 5. 緊急時対策本部その他の事項の概要

なし

11:30 後

様式8-1(1/2)

応急処置の概要 (原子炉施設)

1/2

(第25条-16810報)

内閣総理大臣  
原子力規制委員会  
福島県知事  
大熊町長  
双葉町長 殿

第25条報告

原子力災害対策特別措置法第25条第2項に基づき、応急措置の概要を以下のとおり報告します。

発信日時	平成29年9月26日 11時05分	送信者	東京電力ホールディングス株式会社 福島第一原子力発電所 原子力防災管理者 内田 俊志 連絡先: 0240-30-9301
受信日時	平成 年 月 日 時 分	受信者	

1. 事故件名 : 非常用炉心冷却装置注水不能  
(原災法政令第6条第4項第4号, 省令第21条第1項口)
2. 事故発生場所 : 福島第一原子力発電所
3. 事故発生日時 : 平成23年3月11日 16時36分
4. 発生事象と対応の概要

サブドレン他水処理施設一時貯水タンクDの当社及び第三者機関による分析結果については、共に運用目標値を満足していたことから、9月27日に港湾内への排水を行います。

なお、排水開始・終了の実績については、排水終了後にお知らせします。

・福島第一原子力発電所 サブドレン・地下水ドレン浄化水の分析結果  
[採取日 9月22日]

【公表区分: その他】

5. 緊急時対策本部その他の事項の概要

なし

# 福島第一原子力発電所 サブドレン・地下水ドレン浄化水の分析結果

単位: Bq/L

	一時貯水タンクA (サンプルタンクA)		一時貯水タンクB (サンプルタンクB)		一時貯水タンクC (サンプルタンクC)		一時貯水タンクD (サンプルタンクD)		運用目標	告示濃度 限度	WHO飲料水 水質 ガイドライン
	東京電力	第三者機関	東京電力	第三者機関	東京電力	第三者機関	東京電力	第三者機関			
採取日							2017年9月22日	2017年9月22日			
採取時刻							8:14	8:14			
貯水量 [m <sup>3</sup> ]							910	910			
セシウム134							ND(0.62)	ND(0.77)	1	60	10
セシウム137							ND(0.63)	ND(0.64)	1	80	10
その他 ガンマ核種							検出なし	検出なし	検出されないと ※2		
全ベータ							ND(0.81)	ND(0.37)	3(1) <sup>(B)</sup>		
トリチウム							920	930	1,500	60,000	10,000

単位: Bq/L

	一時貯水タンクE (サンプルタンクE)		一時貯水タンクF (サンプルタンクF)		一時貯水タンクG (サンプルタンクG)		運用目標	告示濃度 限度	WHO飲料水 水質 ガイドライン		
	東京電力	第三者機関	東京電力	第三者機関	東京電力	第三者機関					
採取日											
採取時刻											
貯水量 [m <sup>3</sup> ]											
セシウム134									1	60	10
セシウム137									1	80	10
その他 ガンマ核種									検出されないと ※2		
全ベータ									3(1) <sup>(B)</sup>		
トリチウム									1,500	60,000	10,000

\* 第三者機関: 東北緑化環境保全株式会社  
 \* NDは検出限界値未満を示し、( )内に検出限界値を示す。  
 (注) 運用目標の全ベータについては、10日に1回程度の分析では、検出限界値を1 Bq/Lに下げて実施。  
 ※1 東京電力株式会社福島第一原子力発電所原子炉施設の保安及び特定核燃料物質の防護に関する規則に定める告示濃度限度  
 (別表第2第六欄: 周辺監視区域外の水中の濃度限度[本表では、Bq/cm<sup>3</sup>の表記をBq/Lに換算した値を記載])  
 ※2 セシウム134, セシウム137の検出限界値「1Bq/L未満」を確認する測定にて検出されないこと(天然核種を除く)。

2/2

11=30後

様式8-1(1/2)

応急処置の概要 (原子炉施設)

1/2

(第25条-16811報)

内閣総理大臣  
原子力規制委員会  
福島県知事  
大熊町長  
双葉町長

殿

第25条報告

原子力災害対策特別措置法第25条第2項に基づき、応急措置の概要を以下のとおり報告します。

発信日時	平成29年9月26日11時05分	送信者	東京電力ホールディングス株式会社 福島第一原子力発電所 原子力防災管理者 内田 俊志 連絡先：0240-30-9301
受信日時	平成 年 月 日 時 分	受信者	

1. 事故件名 : 非常用炉心冷却装置注水不能  
(原災法政令第6条第4項第4号, 省令第21条第1項ロ)
2. 事故発生場所 : 福島第一原子力発電所
3. 事故発生日時 : 平成23年3月11日 16時36分
4. 発生事象と対応の概要

第25条-12993報他でお知らせした、地下貯水槽周辺の観測孔において全ベータ放射能が上昇した事象、及び第25条-13274報他でお知らせした、地下貯水槽i南西側及び北東側の漏えい検知孔水において全ベータ放射能が上昇した事象について、下記のとおり水の分析を実施しましたので、お知らせします。

・地下水バイパス(調査孔)、海側観測孔 分析結果 [採取日 9月25日]

今回の分析結果は、至近の分析結果と比較して有意な変動はありませんでした。

引き続き、地下貯水槽周辺の監視を行うとともに、全ベータ放射能が上昇した原因を調査してまいります。

【公表区分：D続】

5. 緊急時対策本部その他の事項の概要

なし

2/2

地下水バイパス(調査孔)、海側観測孔 分析結果(2017年9月25日分)

	地下水バイパス 調査孔			海側観測孔						
	a	b	c	①	②	④	⑤	⑥	⑦	⑧
採取時刻		8:24	8:43			7:59		9:11	9:27	
全ベータ(Bq/L)		ND(20)	ND(20)			ND(20)		ND(20)	ND(20)	
トリチウム(Bq/L)		分析中	分析中			分析中		分析中	分析中	

半減期 トリチウム:約12年

(注)NDは検出限界値未満を表し、( )内に検出限界値を示す。

11:30 受

様式8-1(1/2)

応急処置の概要 (原子炉施設)

//

(第25条-16812報)

内閣総理大臣  
原子力規制委員会  
福島県知事  
大熊町長  
双葉町長 殿

第25条報告

原子力災害対策特別措置法第25条第2項に基づき、応急措置の概要を以下のとおり報告します。

発信日時	平成29年9月26日11時05分	送信者	東京電力ホールディングス株式会社 福島第一原子力発電所 原子力防災管理者 内田 俊志 連絡先: 0240-30-9301
受信日時	平成 年 月 日 時 分	受信者	

1. 事故件名 : 非常用炉心冷却装置注水不能  
(原災法政令第6条第4項第4号, 省令第21条第1項)
2. 事故発生場所 : 福島第一原子力発電所
3. 事故発生日時 : 平成23年3月11日 16時36分
4. 発生事象と対応の概要

第25条-16418報他でお知らせした、4号機原子炉建屋南西側に設置しているサブドレンピットNo. 51の水位が一時的に低下した事象について、4号機原子炉建屋および廃棄物処理建屋近傍のサブドレン水の分析を実施しましたので、以下のとおりお知らせします。

<4号機原子炉建屋および廃棄物処理建屋近傍のサブドレン分析結果>

サブドレンNo	Cs-134 (Bq/L)	Cs-137 (Bq/L)	全ベータ (Bq/L)	トリチウム (Bq/L)
採取日	9月25日			9月24日
No. 51	検出限界値未満 (4.3)	検出限界値未満 (7.3)	検出限界値未満 (11)	180
No. 52	検出限界値未満 (4.1)	検出限界値未満 (3.4)	検出限界値未満 (11)	検出限界値未満 (130)
No. 53	検出限界値未満 (4.4)	検出限界値未満 (3.8)	検出限界値未満 (11)	検出限界値未満 (130)
No. 55	検出限界値未満 (5.0)	検出限界値未満 (3.9)	検出限界値未満 (11)	検出限界値未満 (130)
No. 214	検出限界値未満 (3.9)	検出限界値未満 (3.8)	検出限界値未満 (11)	検出限界値未満 (130)

※ ( ) 内に検出限界値を示す

今回の分析結果については、前回の分析結果と比較して有意な変動はありませんでした。

【公表区分: B続】

5. 緊急時対策本部その他の事項の概要

なし

11:30 受

様式8-1(1/2)

応急処置の概要 (原子炉施設)

1/3

(第25条-16813報)

内閣総理大臣  
原子力規制委員会  
福島県知事  
大熊町長  
双葉町長 殿

第25条報告

原子力災害対策特別措置法第25条第2項に基づき、応急措置の概要を以下のとおり報告します。

発信日時	平成29年9月26日11時05分	送信者	東京電力ホールディングス株式会社 福島第一原子力発電所 原子力防災管理者 内田 俊志 連絡先: 0240-30-9301
受信日時	平成 年 月 日 時 分	受信者	

1. 事故件名 : 非常用炉心冷却装置注水不能  
(原災法政令第6条第4項第4号, 省令第21条第1項ロ)

2. 事故発生場所 : 福島第一原子力発電所

3. 事故発生日時 : 平成23年3月11日 16時36分

4. 発生事象と対応の概要

プラント関連パラメータ、発電所敷地内におけるモニタリング結果、及びタンクエリアパトロール結果等について、下記のとおりお知らせいたします。

- ・プラント関連パラメータ [9月26日 5時00分現在]
- ・発電所敷地内におけるモニタリング結果 [9月26日 10時00分現在]
- ・サブドレン等核種分析結果 [採取日 9月25日]
- ・集中廃棄物処理施設周辺 サブドレン水核種分析結果 [採取日 9月25日]
- ・昨日(9月25日)のタンクエリアパトロール及び汚染水タンク水位計による常時監視において、漏えい等の異常はありませんでした。

【公表区分: その他】

5. 緊急時対策本部その他の事項の概要

なし



2/9

福島第一原子力発電所 プラント関連パラメータ

2017年9月26日 5:00 現在

(重要事項) 燃料調整については、地震やその後の異常温度の影響を受けて、調整の使用回数条件を超過しているものもあり、正しく調整されていない可能性があるため、燃料調整作業は行っていません。プラントの状態を確認するために、このように燃料調整の履歴が書き込まれたうえで、調整の計画が与えられる前夜を使用して次の傾向にも留意して報告に特記しています。

	1号機	2号機	3号機	4号機
原子炉注水状況	給水系: 1.3m <sup>3</sup> /h CS系: 1.5m <sup>3</sup> /h (9/26 5:00 現在)	給水系: 1.4m <sup>3</sup> /h CS系: 1.5m <sup>3</sup> /h (9/26 5:00 現在)	給水系: 1.4m <sup>3</sup> /h CS系: 1.4m <sup>3</sup> /h (9/26 5:00 現在)	
原子炉圧力容器底部温度	VESSEL BOTTOM HEAD (TE-263-69L1): 27.1°C 原子炉 SKIRT JOINT 上部 (TE-263-69H1): 27.0°C VESSEL DOWN COMMER (TE-263-69G2): 27.0°C (9/26 5:00 現在)	VESSEL WALL ABOVE BOTTOM HEAD (TE-2-3-69H3): 33.0°C RPV温度 (TE-2-3-69R): 32.0°C (9/26 5:00 現在)	RPV下部ヘッド温度 (TE-2-3-69L1): 32.1°C スカートジャンクション上部温度 (TE-2-3-69F1): 31.7°C RPV上部ヘッド上部温度 (TE-2-3-69H1): 30.7°C (9/26 5:00 現在)	
原子炉格納容器内温度	HVH-12A RETURN AIR (TE-1625A): 27.3°C HVH-12A SUPPLY AIR (TE-1625F): 26.9°C (9/26 5:00 現在)	RETURN AIR DRYWELL COOLER (TE-16-114B): 32.9°C SUPPLY AIR/D/W COOLER HVH2-16B (TE-16-114G#1): 32.8°C (9/26 5:00 現在)	格納容器空調機室内空気温度 (TE-16-114A): 32.0°C 格納容器空調機供給空気温度 (TE-16-114F#1): 30.0°C (9/26 5:00 現在)	
原子炉格納容器圧力	0.68kPa.g (9/26 5:00 現在)	3.06kPa.g (9/26 5:00 現在)	0.29kPa.g (9/26 5:00 現在)	
窒素封入流量 ※3	RPV (RVH): 13.69Nm <sup>3</sup> /h (JP-A): 14.15Nm <sup>3</sup> /h (JP-B): -Nm <sup>3</sup> /h PCV: -Nm <sup>3</sup> /h (9/26 5:00 現在)	RPV: 13.54Nm <sup>3</sup> /h PCV: -Nm <sup>3</sup> /h (9/26 5:00 現在)	RPV: 16.68Nm <sup>3</sup> /h PCV: -Nm <sup>3</sup> /h (9/26 5:00 現在)	※4
原子炉格納容器ガス管理システム排気流量	19.9m <sup>3</sup> /h (9/26 5:00 現在)	15.94Nm <sup>3</sup> /h (9/26 5:00 現在)	18.09Nm <sup>3</sup> /h (9/26 5:00 現在)	
原子炉格納容器水素濃度 ※1	A系: 0.00vol% B系: 0.00vol% (9/26 5:00 現在)	A系: 0.02vol% B系: 0.01vol% (9/26 5:00 現在)	A系: 0.03vol% B系: 0.02vol% (9/26 5:00 現在)	
原子炉格納容器放射能濃度 (Xe135) ※2	A系: 指示値 換出限界値 - Ba/cm B系: 指示値 9.80E-04 換出限界値 5.00E-04 (9/26 5:00 現在)	A系: 指示値 ND 換出限界値 1.7E-01 Ba/cm B系: 指示値 ND 換出限界値 1.5E-01 Ba/cm (9/26 5:00 現在)	A系: 指示値 ND 換出限界値 2.5E-01 Ba/cm B系: 指示値 ND 換出限界値 2.5E-01 Ba/cm (9/26 5:00 現在)	
使用済燃料プール水温度	28.0°C (9/26 5:00 現在)	46.3°C (9/26 5:00 現在)	26.4°C (9/26 5:00 現在)	28.0°C (9/26 5:00 現在)
FPC 炉内水位	3.82m (9/26 5:00 現在)	2.61m (9/26 5:00 現在)	4.06m (9/26 5:00 現在)	29.08X100mm (9/26 5:00 現在)

(計測値に由来する情報)  
 ※1: 指示値がマイナスの場合は0.00vol%と記載する。(水素濃度が極めて低い場合は、計測値によりマイナス表示される場合があるため)  
 原子炉格納容器ガス管理システムAの放射能濃度を記載する。  
 ※2: 指示値が換出限界値未満の場合はNDと記載する。原子炉格納容器ガス管理システムAの放射能濃度を (Xe135) を記載する。  
 ※3: 使用状態の温度。圧力で調整停止した値を記載する。  
 ※4: 空室封入停止中  
 ※5: 作業者に伴い1ヶ月未満

W  
/9

福島第一原子力発電所 モニタリング結果(モニタリングカー・気象関係)

場所	日時	線量率 ( $\mu\text{Sv/h}$ )	中性子線量率 ( $\mu\text{Sv/h}$ )	天候	風向	風速 (m/s)
西門	2017/9/25 15:00	-	<0.01	晴れ	ENE	1.8
西門	2017/9/25 15:10	-	<0.01	晴れ	ENE	1.9
西門	2017/9/25 15:20	-	<0.01	晴れ	E	1.7
西門	2017/9/25 15:30	-	<0.01	晴れ	ENE	1.6
西門	2017/9/25 15:40	-	<0.01	晴れ	E	1.6
西門	2017/9/25 15:50	-	<0.01	晴れ	ESE	1.7
西門	2017/9/25 16:00	-	<0.01	晴れ	SE	1.9
西門	2017/9/25 16:10	-	<0.01	晴れ	SE	1.5
西門	2017/9/25 16:20	-	<0.01	晴れ	SE	1.6
西門	2017/9/25 16:30	-	<0.01	晴れ	SE	1.7
西門	2017/9/25 16:40	-	<0.01	晴れ	SSE	1.9
西門	2017/9/25 16:50	-	<0.01	晴れ	S	2.1
西門	2017/9/25 17:00	-	<0.01	晴れ	SSE	1.7
西門	2017/9/25 17:10	-	<0.01	晴れ	SSE	1.7
西門	2017/9/25 17:20	-	<0.01	晴れ	SSE	1.9
西門	2017/9/25 17:30	-	<0.01	晴れ	S	1.7
西門	2017/9/25 17:40	-	<0.01	晴れ	SSW	1.6
西門	2017/9/25 17:50	-	<0.01	晴れ	S	1.8
西門	2017/9/25 18:00	-	<0.01	晴れ	S	1.4
西門	2017/9/25 18:10	-	<0.01	晴れ	S	1.2
西門	2017/9/25 18:20	-	<0.01	晴れ	S	1.6
西門	2017/9/25 18:30	-	<0.01	晴れ	SSW	1.8
西門	2017/9/25 18:40	-	<0.01	晴れ	SSW	1.5
西門	2017/9/25 18:50	-	<0.01	晴れ	SSW	1.5
西門	2017/9/25 19:00	-	<0.01	晴れ	S	1.4
西門	2017/9/25 19:10	-	<0.01	晴れ	S	1.4
西門	2017/9/25 19:20	-	<0.01	晴れ	SSW	1.3
西門	2017/9/25 19:30	-	<0.01	晴れ	SSW	1.3
西門	2017/9/25 19:40	-	<0.01	晴れ	SSW	1.2
西門	2017/9/25 19:50	-	<0.01	晴れ	SW	0.7
西門	2017/9/25 20:00	-	<0.01	晴れ	*	CALM
西門	2017/9/25 20:10	-	<0.01	晴れ	*	CALM
西門	2017/9/25 20:20	-	<0.01	晴れ	S	1.5
西門	2017/9/25 20:30	-	<0.01	晴れ	SW	0.8
西門	2017/9/25 20:40	-	<0.01	晴れ	SSW	0.9
西門	2017/9/25 20:50	-	<0.01	晴れ	WSW	0.5
西門	2017/9/25 21:00	-	<0.01	晴れ	*	CALM
西門	2017/9/25 21:10	-	<0.01	晴れ	W	0.7
西門	2017/9/25 21:20	-	<0.01	晴れ	WSW	0.6
西門	2017/9/25 21:30	-	<0.01	晴れ	*	CALM
西門	2017/9/25 21:40	-	<0.01	晴れ	*	CALM
西門	2017/9/25 21:50	-	<0.01	晴れ	*	CALM
西門	2017/9/25 22:00	-	<0.01	晴れ	*	CALM
西門	2017/9/25 22:10	-	<0.01	晴れ	*	CALM
西門	2017/9/25 22:20	-	<0.01	晴れ	*	CALM
西門	2017/9/25 22:30	-	<0.01	晴れ	*	CALM
西門	2017/9/25 22:40	-	<0.01	晴れ	*	CALM
西門	2017/9/25 22:50	-	<0.01	晴れ	*	CALM
西門	2017/9/25 23:00	-	<0.01	晴れ	WNW	0.8
西門	2017/9/25 23:10	-	<0.01	晴れ	WNW	1.1
西門	2017/9/25 23:20	-	<0.01	晴れ	WNW	1.3
西門	2017/9/25 23:30	-	<0.01	晴れ	WNW	1.2
西門	2017/9/25 23:40	-	<0.01	晴れ	WNW	1.5
西門	2017/9/25 23:50	-	<0.01	晴れ	WNW	1.5
西門	2017/9/26 0:00	-	<0.01	晴れ	WNW	1.3
西門	2017/9/26 0:10	-	<0.01	晴れ	WNW	1.2
西門	2017/9/26 0:20	-	<0.01	晴れ	NW	1.0
西門	2017/9/26 0:30	-	<0.01	晴れ	NW	1.7
西門	2017/9/26 0:40	-	<0.01	晴れ	WNW	1.7
西門	2017/9/26 0:50	-	<0.01	晴れ	NW	1.4
西門	2017/9/26 1:00	-	<0.01	晴れ	WNW	1.6

\*無風の為読取れず 風速0.5m/s未満の場合「CALM」(静穏)と表記

4/19

福島第一原子力発電所 モニタリング結果(モニタリングカー・気象関係)						
場所	日時	線量率 ( $\mu\text{Sv/h}$ )	中性子線量率 ( $\mu\text{Sv/h}$ )	天候	風向	風速 (m/s)
西門	2017/9/26 1:10	-	<0.01	晴れ	NW	1.5
西門	2017/9/26 1:20	-	<0.01	晴れ	NW	1.5
西門	2017/9/26 1:30	-	<0.01	晴れ	NW	0.8
西門	2017/9/26 1:40	-	<0.01	晴れ	NW	1.6
西門	2017/9/26 1:50	-	<0.01	晴れ	NW	1.5
西門	2017/9/26 2:00	-	<0.01	晴れ	NW	1.5
西門	2017/9/26 2:10	-	<0.01	晴れ	NW	1.1
西門	2017/9/26 2:20	-	<0.01	晴れ	WNW	1.3
西門	2017/9/26 2:30	-	<0.01	晴れ	WNW	2.0
西門	2017/9/26 2:40	-	<0.01	晴れ	WNW	2.0
西門	2017/9/26 2:50	-	<0.01	晴れ	WNW	1.5
西門	2017/9/26 3:00	-	<0.01	晴れ	NW	1.0
西門	2017/9/26 3:10	-	<0.01	晴れ	NW	1.1
西門	2017/9/26 3:20	-	<0.01	晴れ	NW	0.8
西門	2017/9/26 3:30	-	<0.01	晴れ	WNW	1.5
西門	2017/9/26 3:40	-	<0.01	晴れ	WNW	0.9
西門	2017/9/26 3:50	-	<0.01	晴れ	WNW	0.7
西門	2017/9/26 4:00	-	<0.01	晴れ	WNW	2.0
西門	2017/9/26 4:10	-	<0.01	晴れ	WNW	1.6
西門	2017/9/26 4:20	-	<0.01	晴れ	*	CALM
西門	2017/9/26 4:30	-	<0.01	晴れ	*	CALM
西門	2017/9/26 4:40	-	<0.01	晴れ	*	CALM
西門	2017/9/26 4:50	-	<0.01	晴れ	*	CALM
西門	2017/9/26 5:00	-	<0.01	晴れ	*	CALM
西門	2017/9/26 5:10	-	<0.01	晴れ	W	0.5
西門	2017/9/26 5:20	-	<0.01	晴れ	*	CALM
西門	2017/9/26 5:30	-	<0.01	晴れ	WNW	0.5
西門	2017/9/26 5:40	-	<0.01	晴れ	WNW	0.7
西門	2017/9/26 5:50	-	<0.01	晴れ	W	0.8
西門	2017/9/26 6:00	-	<0.01	晴れ	W	0.5
西門	2017/9/26 6:10	-	<0.01	晴れ	*	CALM
西門	2017/9/26 6:20	-	<0.01	晴れ	W	0.7
西門	2017/9/26 6:30	-	<0.01	晴れ	W	0.7
西門	2017/9/26 6:40	-	<0.01	晴れ	W	1.0
西門	2017/9/26 6:50	-	<0.01	晴れ	W	0.8
西門	2017/9/26 7:00	-	<0.01	晴れ	W	0.7
西門	2017/9/26 7:10	-	<0.01	晴れ	*	CALM
西門	2017/9/26 7:20	-	<0.01	晴れ	WNW	1.0
西門	2017/9/26 7:30	-	<0.01	晴れ	*	CALM
西門	2017/9/26 7:40	-	<0.01	晴れ	*	CALM
西門	2017/9/26 7:50	-	<0.01	晴れ	NW	0.7
西門	2017/9/26 8:00	-	<0.01	晴れ	*	CALM
西門	2017/9/26 8:10	-	<0.01	晴れ	*	CALM
西門	2017/9/26 8:20	-	<0.01	晴れ	ENE	0.5
西門	2017/9/26 8:30	-	<0.01	晴れ	E	0.9
西門	2017/9/26 8:40	-	<0.01	晴れ	NE	0.6
西門	2017/9/26 8:50	-	<0.01	晴れ	N	0.7
西門	2017/9/26 9:00	-	<0.01	晴れ	NNW	0.6
西門	2017/9/26 9:10	-	<0.01	晴れ	E	0.9
西門	2017/9/26 9:20	-	<0.01	晴れ	ESE	1.3
西門	2017/9/26 9:30	-	<0.01	晴れ	ESE	1.7
西門	2017/9/26 9:40	-	<0.01	晴れ	ESE	1.2
西門	2017/9/26 9:50	-	<0.01	晴れ	ESE	1.4
西門	2017/9/26 10:00	-	<0.01	晴れ	ESE	2.0

\*無風の為読取れず 風速0.5m/s未満の場合「CALM」(静穏)と表記

福島第一原子力発電所 モニタリングポスト空間線量率( $\mu\text{Sv/h}$ )

5/7

測定日時	MP-1	MP-2	MP-3	MP-4	MP-5	MP-6	MP-7	MP-8	スタック(95m)		感雨
									風向	風速(m/s)	
2017/9/25 15:00	0.951	1.511	0.982	1.796	1.241	0.513	0.941	0.865	E	1.7	無
2017/9/25 15:10	0.952	1.511	0.982	1.801	1.242	0.513	0.941	0.865	NE	2.3	無
2017/9/25 15:20	0.949	1.512	0.980	1.795	1.242	0.513	0.942	0.864	ESE	2.3	無
2017/9/25 15:30	0.954	1.515	0.981	1.798	1.242	0.516	0.942	0.864	ESE	2.2	無
2017/9/25 15:40	0.951	1.514	0.980	1.795	1.241	0.513	0.942	0.864	ESE	2.5	無
2017/9/25 15:50	0.950	1.511	0.979	1.798	1.242	0.514	0.941	0.865	SE	2.3	無
2017/9/25 16:00	0.953	1.511	0.980	1.797	1.244	0.516	0.940	0.863	SSE	2.8	無
2017/9/25 16:10	0.951	1.511	0.982	1.795	1.244	0.515	0.941	0.865	SSE	2.0	無
2017/9/25 16:20	0.949	1.512	0.978	1.796	1.242	0.515	0.942	0.864	SSE	2.2	無
2017/9/25 16:30	0.953	1.513	0.980	1.798	1.244	0.514	0.941	0.863	SSE	2.0	無
2017/9/25 16:40	0.952	1.514	0.979	1.798	1.243	0.514	0.941	0.864	SSE	2.9	無
2017/9/25 16:50	0.955	1.513	0.981	1.797	1.244	0.515	0.943	0.864	SSE	3.2	無
2017/9/25 17:00	0.950	1.518	0.983	1.796	1.243	0.516	0.940	0.865	S	2.6	無
2017/9/25 17:10	0.951	1.514	0.981	1.796	1.243	0.516	0.940	0.867	SSE	2.9	無
2017/9/25 17:20	0.950	1.516	0.981	1.797	1.242	0.514	0.943	0.865	SSE	2.2	無
2017/9/25 17:30	0.951	1.513	0.983	1.798	1.244	0.517	0.942	0.867	SSE	2.3	無
2017/9/25 17:40	0.953	1.517	0.984	1.796	1.243	0.516	0.942	0.865	S	2.2	無
2017/9/25 17:50	0.951	1.518	0.983	1.797	1.245	0.516	0.940	0.867	SSE	2.6	無
2017/9/25 18:00	0.951	1.516	0.985	1.800	1.243	0.515	0.942	0.868	SSE	1.9	無
2017/9/25 18:10	0.954	1.517	0.985	1.798	1.245	0.516	0.942	0.866	S	1.2	無
2017/9/25 18:20	0.950	1.517	0.985	1.797	1.244	0.515	0.943	0.865	SSE	2.2	無
2017/9/25 18:30	0.951	1.517	0.986	1.798	1.244	0.514	0.943	0.867	S	2.5	無
2017/9/25 18:40	0.949	1.518	0.984	1.797	1.243	0.514	0.945	0.868	S	1.9	無
2017/9/25 18:50	0.951	1.515	0.982	1.796	1.246	0.515	0.942	0.867	S	1.5	無
2017/9/25 19:00	0.953	1.517	0.984	1.796	1.244	0.515	0.942	0.867	S	1.2	無
2017/9/25 19:10	0.953	1.517	0.984	1.797	1.245	0.516	0.943	0.866	S	1.1	無
2017/9/25 19:20	0.953	1.514	0.984	1.798	1.245	0.515	0.942	0.868	S	0.8	無
2017/9/25 19:30	0.950	1.516	0.983	1.798	1.245	0.515	0.942	0.868	SSW	0.9	無
2017/9/25 19:40	0.950	1.515	0.983	1.797	1.245	0.515	0.941	0.865	*	CALM	無
2017/9/25 19:50	0.951	1.516	0.983	1.795	1.244	0.516	0.944	0.868	*	CALM	無
2017/9/25 20:00	0.953	1.519	0.983	1.797	1.245	0.514	0.944	0.867	WSW	0.6	無
2017/9/25 20:10	0.952	1.515	0.981	1.795	1.245	0.516	0.942	0.867	S	1.2	無
2017/9/25 20:20	0.951	1.515	0.983	1.798	1.244	0.515	0.943	0.864	SSE	0.6	無
2017/9/25 20:30	0.952	1.515	0.982	1.796	1.243	0.516	0.942	0.866	SSW	2.3	無
2017/9/25 20:40	0.950	1.515	0.984	1.794	1.244	0.516	0.943	0.866	SSW	2.6	無
2017/9/25 20:50	0.953	1.516	0.983	1.796	1.245	0.516	0.944	0.866	S	2.9	無
2017/9/25 21:00	0.950	1.514	0.984	1.798	1.245	0.516	0.942	0.866	SSW	2.9	無
2017/9/25 21:10	0.951	1.513	0.984	1.797	1.244	0.516	0.943	0.868	S	2.8	無
2017/9/25 21:20	0.953	1.516	0.985	1.797	1.244	0.514	0.943	0.866	SSW	2.3	無
2017/9/25 21:30	0.954	1.513	0.984	1.799	1.243	0.516	0.942	0.865	S	2.9	無
2017/9/25 21:40	0.952	1.513	0.982	1.796	1.245	0.515	0.943	0.867	S	3.3	無
2017/9/25 21:50	0.952	1.514	0.982	1.796	1.242	0.513	0.941	0.865	SSW	3.0	無
2017/9/25 22:00	0.951	1.514	0.983	1.796	1.244	0.517	0.942	0.868	SSW	2.6	無
2017/9/25 22:10	0.951	1.513	0.983	1.796	1.244	0.516	0.942	0.867	SSW	3.0	無
2017/9/25 22:20	0.951	1.512	0.984	1.796	1.243	0.514	0.941	0.866	SSW	3.8	無
2017/9/25 22:30	0.951	1.513	0.982	1.797	1.241	0.517	0.944	0.866	SSW	3.2	無
2017/9/25 22:40	0.950	1.515	0.984	1.796	1.243	0.516	0.942	0.868	SSW	3.3	無
2017/9/25 22:50	0.951	1.513	0.981	1.795	1.244	0.516	0.942	0.864	S	3.0	無
2017/9/25 23:00	0.952	1.514	0.982	1.797	1.244	0.515	0.942	0.865	SSW	2.3	無
2017/9/25 23:10	0.952	1.513	0.982	1.796	1.246	0.515	0.942	0.863	SSW	2.0	無
2017/9/25 23:20	0.951	1.513	0.982	1.799	1.244	0.517	0.943	0.865	SSW	2.0	無
2017/9/25 23:30	0.951	1.512	0.983	1.795	1.245	0.514	0.941	0.868	SW	2.0	無
2017/9/25 23:40	0.950	1.511	0.981	1.796	1.244	0.515	0.942	0.866	SSW	1.5	無
2017/9/25 23:50	0.948	1.513	0.983	1.798	1.244	0.515	0.941	0.865	SSW	1.5	無
2017/9/26 0:00	0.951	1.511	0.981	1.796	1.243	0.515	0.943	0.867	SW	0.6	無
2017/9/26 0:10	0.950	1.510	0.982	1.796	1.240	0.514	0.940	0.867	NNW	0.8	無
2017/9/26 0:20	0.948	1.510	0.980	1.798	1.243	0.514	0.942	0.867	NNE	0.8	無
2017/9/26 0:30	0.949	1.511	0.984	1.794	1.242	0.515	0.941	0.865	N	1.1	無
2017/9/26 0:40	0.950	1.508	0.981	1.796	1.244	0.514	0.942	0.865	N	1.5	無
2017/9/26 0:50	0.950	1.510	0.982	1.798	1.245	0.515	0.942	0.866	N	2.2	無
2017/9/26 1:00	0.950	1.511	0.980	1.796	1.244	0.515	0.942	0.867	NW	2.6	無

\*無風の為読取れず 風速0.5m/s未満の場合「CALM」(静穏)と表記

福島第一原子力発電所 モニタリングポスト空間線量率( $\mu\text{Sv/h}$ )

6/9

測定日時	MP-1	MP-2	MP-3	MP-4	MP-5	MP-6	MP-7	MP-8	スタック(95m)		感雨
									風向	風速(m/s)	
2017/9/26 1:10	0.949	1.510	0.982	1.796	1.242	0.514	0.942	0.865	WNW	2.6	無
2017/9/26 1:20	0.949	1.511	0.980	1.798	1.244	0.513	0.942	0.868	NW	3.9	無
2017/9/26 1:30	0.948	1.511	0.981	1.796	1.242	0.513	0.943	0.866	NNW	4.0	無
2017/9/26 1:40	0.949	1.510	0.980	1.798	1.243	0.516	0.941	0.865	NNW	3.9	無
2017/9/26 1:50	0.951	1.510	0.980	1.796	1.242	0.513	0.942	0.867	NNW	4.5	無
2017/9/26 2:00	0.948	1.509	0.982	1.795	1.243	0.514	0.941	0.866	NNW	4.7	無
2017/9/26 2:10	0.948	1.512	0.983	1.798	1.242	0.514	0.941	0.865	NNW	4.8	無
2017/9/26 2:20	0.948	1.510	0.981	1.796	1.242	0.515	0.941	0.865	NNW	4.8	無
2017/9/26 2:30	0.947	1.508	0.979	1.796	1.239	0.513	0.942	0.868	NNW	4.8	無
2017/9/26 2:40	0.948	1.508	0.980	1.797	1.239	0.513	0.941	0.865	NNW	4.8	無
2017/9/26 2:50	0.948	1.509	0.981	1.796	1.240	0.514	0.943	0.865	NNW	4.5	無
2017/9/26 3:00	0.949	1.508	0.978	1.794	1.239	0.513	0.941	0.865	NNW	4.6	無
2017/9/26 3:10	0.946	1.508	0.979	1.796	1.240	0.513	0.941	0.865	NNW	4.8	無
2017/9/26 3:20	0.946	1.509	0.980	1.796	1.240	0.513	0.942	0.865	NNW	4.2	無
2017/9/26 3:30	0.949	1.510	0.981	1.797	1.241	0.514	0.942	0.865	NNW	4.3	無
2017/9/26 3:40	0.946	1.506	0.982	1.794	1.240	0.514	0.940	0.864	NW	5.1	無
2017/9/26 3:50	0.947	1.506	0.979	1.797	1.237	0.514	0.940	0.866	NNW	5.6	無
2017/9/26 4:00	0.948	1.506	0.981	1.796	1.242	0.514	0.941	0.864	NNW	6.5	無
2017/9/26 4:10	0.947	1.505	0.981	1.797	1.238	0.513	0.942	0.866	NNW	6.3	無
2017/9/26 4:20	0.946	1.508	0.981	1.800	1.239	0.513	0.941	0.866	NNW	5.3	無
2017/9/26 4:30	0.946	1.507	0.979	1.795	1.240	0.511	0.941	0.865	NW	5.1	無
2017/9/26 4:40	0.945	1.507	0.978	1.795	1.241	0.512	0.940	0.865	NW	5.6	無
2017/9/26 4:50	0.946	1.505	0.976	1.792	1.239	0.512	0.940	0.865	NW	4.7	無
2017/9/26 5:00	0.946	1.509	0.978	1.796	1.239	0.512	0.939	0.865	NW	4.8	無
2017/9/26 5:10	0.944	1.506	0.980	1.795	1.240	0.513	0.940	0.865	NW	4.3	無
2017/9/26 5:20	0.945	1.507	0.980	1.793	1.239	0.511	0.938	0.866	NW	4.6	無
2017/9/26 5:30	0.945	1.507	0.977	1.794	1.238	0.512	0.938	0.865	NW	3.9	無
2017/9/26 5:40	0.945	1.504	0.979	1.793	1.240	0.512	0.939	0.864	NW	3.6	無
2017/9/26 5:50	0.946	1.506	0.978	1.795	1.240	0.513	0.940	0.865	NNW	2.9	無
2017/9/26 6:00	0.945	1.506	0.980	1.794	1.240	0.512	0.939	0.866	NW	2.5	無
2017/9/26 6:10	0.947	1.509	0.979	1.794	1.238	0.510	0.941	0.866	NNW	1.9	無
2017/9/26 6:20	0.945	1.505	0.979	1.794	1.237	0.512	0.941	0.866	NW	2.2	無
2017/9/26 6:30	0.945	1.505	0.977	1.795	1.239	0.512	0.940	0.865	NNW	2.0	無
2017/9/26 6:40	0.947	1.506	0.978	1.796	1.240	0.513	0.941	0.865	NNW	2.0	無
2017/9/26 6:50	0.947	1.507	0.979	1.797	1.240	0.512	0.941	0.866	NNW	1.7	無
2017/9/26 7:00	0.949	1.510	0.980	1.794	1.239	0.512	0.940	0.865	NNW	2.2	無
2017/9/26 7:10	0.946	1.508	0.979	1.794	1.238	0.513	0.942	0.865	N	1.5	無
2017/9/26 7:20	0.945	1.507	0.979	1.794	1.237	0.513	0.941	0.864	N	1.7	無
2017/9/26 7:30	0.946	1.511	0.980	1.796	1.237	0.513	0.941	0.865	NNE	1.2	無
2017/9/26 7:40	0.947	1.510	0.981	1.796	1.239	0.511	0.942	0.865	N	1.1	無
2017/9/26 7:50	0.947	1.508	0.979	1.797	1.242	0.513	0.942	0.867	NW	1.1	無
2017/9/26 8:00	0.944	1.510	0.981	1.798	1.241	0.511	0.941	0.865	SW	0.9	無
2017/9/26 8:10	0.948	1.505	0.982	1.799	1.242	0.510	0.944	0.868	NW	1.2	無
2017/9/26 8:20	0.948	1.509	0.985	1.797	1.243	0.510	0.940	0.869	*	CALM	無
2017/9/26 8:30	0.949	1.506	0.982	1.796	1.240	0.511	0.940	0.868	NNE	0.9	無
2017/9/26 8:40	0.948	1.508	0.982	1.798	1.241	0.510	0.940	0.868	NNW	1.7	無
2017/9/26 8:50	0.949	1.511	0.984	1.800	1.242	0.510	0.940	0.867	WNW	1.4	無
2017/9/26 9:00	0.950	1.510	0.981	1.797	1.241	0.512	0.942	0.865	NNW	0.6	無
2017/9/26 9:10	0.949	1.508	0.983	1.798	1.242	0.511	0.941	0.864	ESE	1.2	無
2017/9/26 9:20	0.947	1.510	0.982	1.801	1.239	0.514	0.943	0.866	SE	0.9	無
2017/9/26 9:30	0.951	1.511	0.981	1.800	1.243	0.511	0.942	0.865	SE	1.1	無
2017/9/26 9:40	0.949	1.509	0.982	1.800	1.244	0.510	0.941	0.866	SE	1.1	無
2017/9/26 9:50	0.951	1.512	0.981	1.802	1.243	0.512	0.940	0.865	*	CALM	無
2017/9/26 10:00	0.952	1.513	0.982	1.805	1.244	0.512	0.940	0.865	ESE	1.1	無

7/9

福島第一原子力発電所 モニタリング結果(可搬型MP)			
日時	事務本館南側線量率 (mSv/h)	正門線量率 ( $\mu$ Sv/h)	西門線量率 ( $\mu$ Sv/h)
2017/9/25 15:00	0.016	1	1
2017/9/25 15:30	0.016	1	1
2017/9/25 16:00	0.016	1	1
2017/9/25 16:30	0.016	1	1
2017/9/25 17:00	0.016	1	1
2017/9/25 17:30	0.016	1	1
2017/9/25 18:00	0.015	1	1
2017/9/25 18:30	0.015	1	1
2017/9/25 19:00	0.015	1	1
2017/9/25 19:30	0.015	1	1
2017/9/25 20:00	0.015	1	1
2017/9/25 20:30	0.015	1	1
2017/9/25 21:00	0.015	1	1
2017/9/25 21:30	0.015	1	1
2017/9/25 22:00	0.015	1	1
2017/9/25 22:30	0.015	1	1
2017/9/25 23:00	0.015	1	1
2017/9/25 23:30	0.015	1	1
2017/9/26 0:00	0.015	1	1
2017/9/26 0:30	0.015	1	1
2017/9/26 1:00	0.015	1	1
2017/9/26 1:30	0.015	1	1
2017/9/26 2:00	0.015	1	1
2017/9/26 2:30	0.015	1	1
2017/9/26 3:00	0.015	1	1
2017/9/26 3:30	0.015	1	1
2017/9/26 4:00	0.015	1	1
2017/9/26 4:30	0.015	1	1
2017/9/26 5:00	0.015	1	1
2017/9/26 5:30	0.015	1	1
2017/9/26 6:00	0.015	1	1
2017/9/26 6:30	0.015	1	1
2017/9/26 7:00	0.015	1	1
2017/9/26 7:30	0.015	1	1
2017/9/26 8:00	0.015	1	1
2017/9/26 8:30	0.016	1	1
2017/9/26 9:00	0.016	1	1
2017/9/26 9:30	0.016	1	1
2017/9/26 10:00	0.016	1	1

サブドレン等核種分析結果

(データ集約: 9/26)

採取場所	福島第一 1号機 サブドレン	福島第一 2号機 サブドレン	福島第一 3号機 サブドレン	福島第一 4号機 サブドレン	福島第一 5号機 サブドレン	福島第一 6号機 サブドレン	福島第一 構内深井戸
試料採取日時刻	2017年9月25日 7時17分	2017年9月25日 7時28分	2017年9月25日 7時36分	2017年9月25日 7時42分	対象外	対象外	対象外
検出核種 (半減期)	試料濃度 (Bq/L)						
I-131 (約8日)	ND(7.6)	ND(6.4)	ND(5.6)	ND(4.0)	-	-	-
Cs-134 (約2年)	21	16	ND(3.7)	ND(3.5)	-	-	-
Cs-137 (約30年)	170	130	ND(3.8)	ND(4.4)	-	-	-

※ NDは検出限界値未満を表し、( ) 内に検出限界値を示す。

8/19

2017年9月26日

集中廃棄物処理施設周囲 サブドレン水核種分析結果

I-131 (Bq/L)

Table with columns for measurement date (9/10 to 9/25) and measurement results for I-131. Rows include measurement locations 1 through 9.

CS-134 (Bq/L)

Table with columns for measurement date (9/10 to 9/25) and measurement results for CS-134. Rows include measurement locations 1 through 9.

CS-137 (Bq/L)

Table with columns for measurement date (9/10 to 9/25) and measurement results for CS-137. Rows include measurement locations 1 through 9.

- 測定箇所
① 4号7/8建屋南東
② プロセス主建屋北東
③ プロセス主建屋南西
④ プロセス主建屋南西
⑤ 焼固体廃棄物処理施設南
⑥ サイロ内カ建屋南西
⑦ 焼固工作建屋西側
⑧ 焼固体廃棄物処理施設北
⑨ サイロ内カ建屋南東

7/9

※I-131はサンプリング・測定を実施していないことを示す。
※⑥は④が採取できなかったため、地下水流の上流側として選定し、週1回程度の頻度で測定(2011/4/29~)
※⑦は地下水流の下流側であることから、追加で測定(2011/5/28~)
※⑧を追加で測定(2011/8/2~)
※⑨を追加で測定(2011/8/2~)
※測定結果は検出限界値未満を示す。( ) 内に検出限界値を示す。
※1 検出限界により採取中止



17:33 受

様式8-1(1/2)

応急処置の概要 (原子炉施設)

1/14

(第25条-16814報)

内閣総理大臣  
原子力規制委員会  
福島県知事  
大熊町長  
双葉町長 殿

第25条報告

原子力災害対策特別措置法第25条第2項に基づき、応急措置の概要を以下のとおり報告します。

発信日時	平成29年 9月26日 17時05分	送信者	東京電力ホールディングス株式会社 福島第一原子力発電所 原子力防災管理者 内田 俊志 連絡先：0240-30-9301
受信日時	平成 年 月 日 時 分	受信者	

- 事故件名 : 非常用炉心冷却装置注水不能  
(原災法政令第6条第4項第4号, 省令第21条第1項口)
- 事故発生場所 : 福島第一原子力発電所
- 事故発生日時 : 平成23年3月11日 16時36分
- 発生事象と対応の概要

プラント関連パラメータ、発電所敷地内におけるモニタリング結果等について、下記のとおりお知らせいたします。

- ・プラント関連パラメータ [9月26日 11時00分現在]
- ・発電所敷地内におけるモニタリング結果 [9月26日 16時00分現在]
- ・福島第一原子力発電所構内排水路分析結果 [採取日 9月8日～14日]
- ・福島第一原子力発電所構内排水路分析結果 [採取日 9月25日]
- ・福島第一港湾内、放水口付近、護岸の詳細分析結果 護岸地下水 [採取日 9月21日～23日]
- ・福島第一港湾内、放水口付近、護岸の詳細分析結果 護岸地下水 [採取日 9月25日]
- ・福島第一港湾内、放水口付近、護岸の詳細分析結果 海水 [採取日 9月19日、20日]
- ・福島第一港湾内、放水口付近、護岸の詳細分析結果 海水 [採取日 9月25日]

建屋滞留水の移送状況については、本日のパトロール及び警報監視等において、漏えい等の異常は確認されませんでした。

【公表区分：その他】

- 緊急時対策本部その他の事項の概要

なし

2/14

福島第一原子力発電所 プラント関連パラメータ  
2017年9月26日 11:00 現在

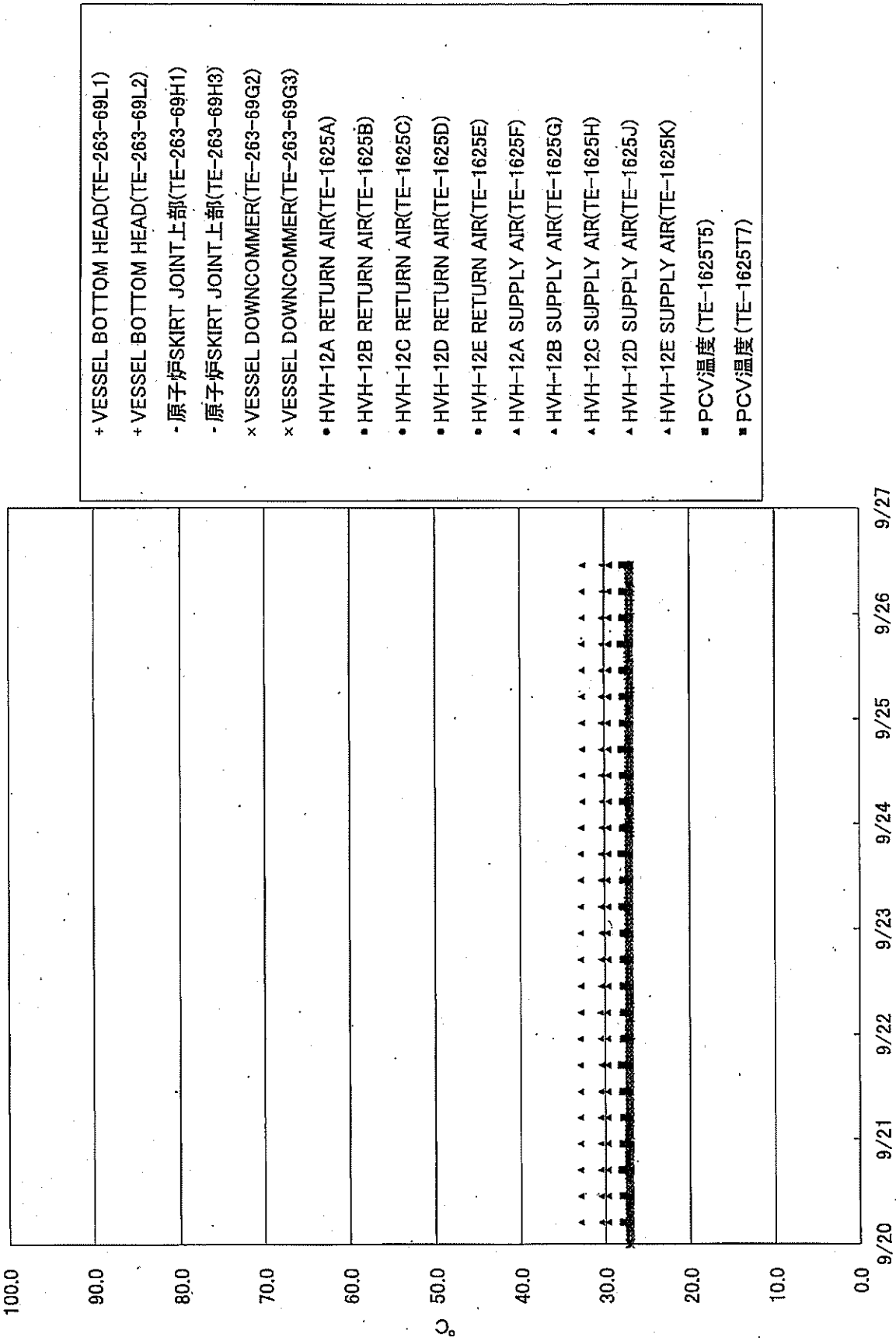
【重要事項】  
各計測器については、故障やその後の異常状態の発生を待たず、通常の使用時  
に発生している異常の兆候、正しく測定されていない状態の発生を計測器の  
状態を監視している。プラントの状態を把握するために、このような計測器の異常が  
発生した時点で、異常の判断から与えられる情報を活用して変化の傾向にも着目し  
て総合的に判断している。

	1号機	2号機	3号機	4号機
原子炉注水状況	給水系：1.3m <sup>3</sup> /h CS系：1.5m <sup>3</sup> /h (9/26 11:00 現在)	給水系：1.4m <sup>3</sup> /h CS系：1.5m <sup>3</sup> /h (9/26 11:00 現在)	給水系：1.4m <sup>3</sup> /h CS系：1.4m <sup>3</sup> /h (9/26 11:00 現在)	
原子炉圧力容器 底部温度	VESSEL BOTTOM HEAD (TE-263-69L1)：27.1℃ 原子炉 SKIRT JOINT 上部 (TE-263-69H1)：27.0℃ VESSEL DOWN COMMER (TE-263-69G2)：26.9℃ (9/26 11:00 現在)	VESSEL WALL ABOVE BOTTOM HEAD (TE-2-3-69H3)：33.0℃ RPV 温度 (TE-2-3-69R)：32.0℃ (9/26 11:00 現在)	RPV 下部ヘッド温度 (TE-2-3-69L1)：32.0℃ スカート ショック ション 上部温度 (TE-2-3-69F1)：31.7℃ RPV 底部ヘッド 上部温度 (TE-2-3-69H1)：30.7℃ (9/26 11:00 現在)	
原子炉格納容器 内温度	HVH-12A RETURN AIR (TE-1625A)：27.2℃ HVH-12A SUPPLY AIR (TE-1625F)：26.9℃ (9/26 11:00 現在)	RETURN AIR DRYWELL COOLER (TE-16-114B)：33.0℃ SUPPLY AIR D/W COOLER HVH2-16B (TE-16-114G#1)：32.9℃ (9/26 11:00 現在)	格納容器空調機戻り空気温度 (TE-16-114A)：32.0℃ 格納容器空調機供給空気温度 (TE-16-114F#1)：30.0℃ (9/26 11:00 現在)	
原子炉格納容器 圧力	0.73kPa.g (9/26 11:00 現在)	3.15kPa.g (9/26 11:00 現在)	0.30kPa.g (9/26 11:00 現在)	
蒸気封入流量 ※3	RPV (RVH) (JP-A)：13.69Nm <sup>3</sup> /h (JP-B)：14.15Nm <sup>3</sup> /h PCV：-Nm <sup>3</sup> /h (9/26 11:00 現在)	RPV：13.54Nm <sup>3</sup> /h PCV：-Nm <sup>3</sup> /h (9/26 11:00 現在)	RPV：16.68Nm <sup>3</sup> /h PCV：-Nm <sup>3</sup> /h (9/26 11:00 現在)	※4
原子炉格納容器 ガス管理システム 排気流量	19.9m <sup>3</sup> /h (9/26 11:00 現在)	15.75Nm <sup>3</sup> /h (9/26 11:00 現在)	19.31Nm <sup>3</sup> /h (9/26 11:00 現在)	
原子炉格納容器 水素濃度 ※1	A系：0.00vol% B系：0.00vol% (9/26 11:00 現在)	A系：0.07vol% B系：0.06vol% (9/26 11:00 現在)	A系：0.10vol% B系：0.10vol% (9/26 11:00 現在)	
原子炉格納容器 放射能濃度 (Xe135) ※2	A系：指示値 - 検出限界値 - B系：指示値 1.45E-03 検出限界値 4.50E-04 (9/26 11:00 現在)	A系：指示値 ND 検出限界値 1.7E-01 B系：指示値 ND 検出限界値 1.5E-01 (9/26 11:00 現在)	A系：指示値 ND 検出限界値 2.5E-01 B系：指示値 ND 検出限界値 2.5E-01 (9/26 11:00 現在)	
使用済燃料プール 水温度	28.1℃ (9/26 11:00 現在)	46.4℃ (9/26 11:00 現在)	26.4℃ (9/26 11:00 現在)	28.0℃ (9/26 11:00 現在)
FPC 燃料プールの 水位	3.82m (9/26 11:00 現在)	2.45m (9/26 11:00 現在)	4.16m (9/26 11:00 現在)	28.42X100mm (9/26 11:00 現在)

【計測器に関する事項】  
※1：指示値がゼロの場合は0.00vol%と記載する。(水素濃度が極めて低い場合は、計測器によりマイナスマス表示される場合があります)  
※2：指示値が検出限界値未満の場合はNDと記載する。(水素濃度が極めて低い場合は、計測器によりマイナスマス表示される場合があります)  
※3：使用済燃料プールの水素濃度は0.00vol%と記載する。原子炉格納容器ガス管理システムの放射能濃度は(%)と記載する。  
※4：蒸気封入流量は、圧力で流量補正した値を記載する。  
※5：作業者に伴いデータ欠測

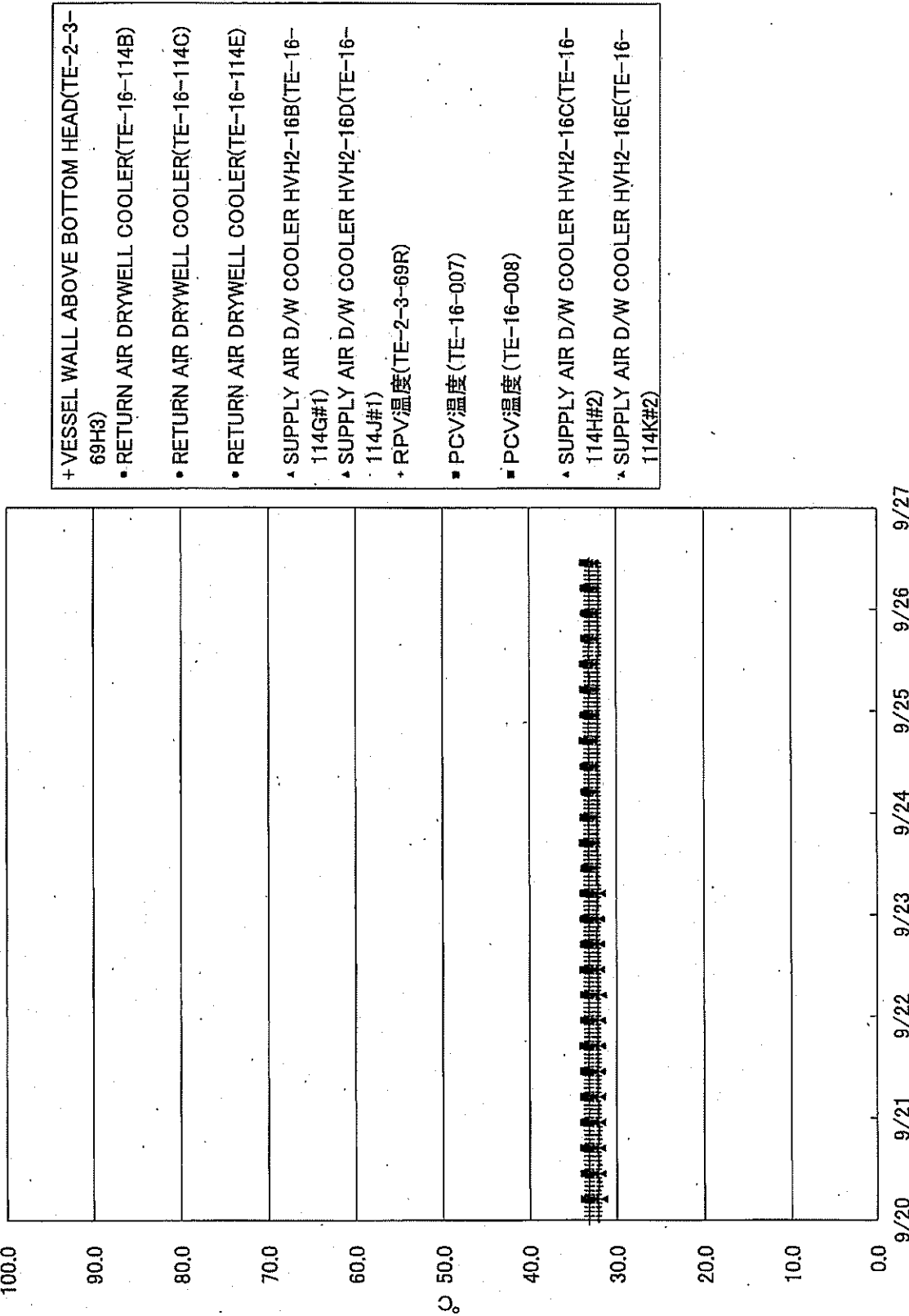
3/14

福島第一原子力発電所1号機 温度に関するパラメータ



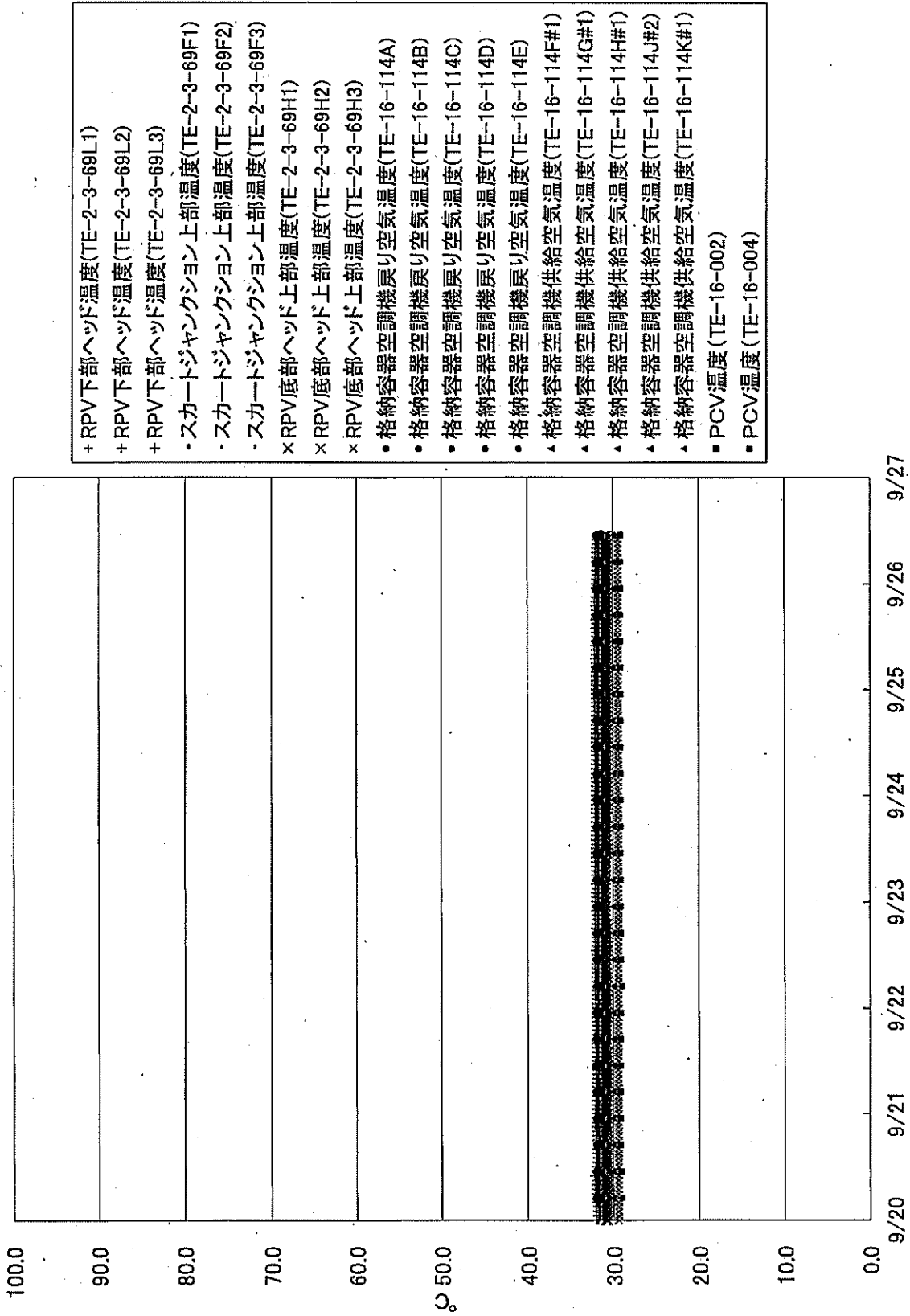
4/14

福島第一原子力発電所2号機 温度に関するパラメータ



5/14

福島第一原子力発電所3号機 温度に関するパラメータ



6/14

## 福島第一原子力発電所 モニタリング結果(モニタリングカー・気象関係)

場所	日時	線量率 ( $\mu\text{Sv/h}$ )	中性子線量率 ( $\mu\text{Sv/h}$ )	天候	風向	風速 (m/s)
西門	2017/9/26 9:00	-	<0.01	晴れ	NNW	0.6
西門	2017/9/26 9:10	-	<0.01	晴れ	E	0.9
西門	2017/9/26 9:20	-	<0.01	晴れ	ESE	1.3
西門	2017/9/26 9:30	-	<0.01	晴れ	ESE	1.7
西門	2017/9/26 9:40	-	<0.01	晴れ	ESE	1.2
西門	2017/9/26 9:50	-	<0.01	晴れ	ESE	1.4
西門	2017/9/26 10:00	-	<0.01	晴れ	ESE	2.0
西門	2017/9/26 10:10	-	<0.01	晴れ	E	2.1
西門	2017/9/26 10:20	-	<0.01	晴れ	E	1.7
西門	2017/9/26 10:30	-	<0.01	晴れ	ESE	2.0
西門	2017/9/26 10:40	-	<0.01	晴れ	ESE	2.3
西門	2017/9/26 10:50	-	<0.01	晴れ	E	2.1
西門	2017/9/26 11:00	-	<0.01	晴れ	E	2.1
西門	2017/9/26 11:10	-	<0.01	晴れ	E	2.5
西門	2017/9/26 11:20	-	<0.01	晴れ	E	2.3
西門	2017/9/26 11:30	-	<0.01	晴れ	E	2.5
西門	2017/9/26 11:40	-	<0.01	晴れ	E	2.1
西門	2017/9/26 11:50	-	<0.01	晴れ	E	2.6
西門	2017/9/26 12:00	-	<0.01	晴れ	E	2.2
西門	2017/9/26 12:10	-	<0.01	晴れ	ESE	2.2
西門	2017/9/26 12:20	-	<0.01	晴れ	ESE	2.3
西門	2017/9/26 12:30	-	<0.01	晴れ	ESE	2.3
西門	2017/9/26 12:40	-	<0.01	晴れ	ESE	2.2
西門	2017/9/26 12:50	-	<0.01	晴れ	ESE	2.3
西門	2017/9/26 13:00	-	<0.01	晴れ	E	2.1
西門	2017/9/26 13:10	-	<0.01	晴れ	E	1.9
西門	2017/9/26 13:20	-	<0.01	晴れ	SE	2.4
西門	2017/9/26 13:30	-	<0.01	晴れ	SE	2.9
西門	2017/9/26 13:40	-	<0.01	晴れ	SE	3.2
西門	2017/9/26 13:50	-	<0.01	晴れ	SE	2.6
西門	2017/9/26 14:00	-	<0.01	晴れ	SE	2.8
西門	2017/9/26 14:10	-	<0.01	晴れ	SE	2.9
西門	2017/9/26 14:20	-	<0.01	晴れ	SSE	2.5
西門	2017/9/26 14:30	-	<0.01	晴れ	SSE	2.7
西門	2017/9/26 14:40	-	<0.01	晴れ	SSE	2.3
西門	2017/9/26 14:50	-	<0.01	晴れ	SSE	2.4
西門	2017/9/26 15:00	-	<0.01	晴れ	SSE	2.7
西門	2017/9/26 15:10	-	<0.01	晴れ	SSE	2.7
西門	2017/9/26 15:20	-	<0.01	晴れ	SSE	2.3
西門	2017/9/26 15:30	-	<0.01	晴れ	SSE	3.1
西門	2017/9/26 15:40	-	<0.01	晴れ	SSE	3.4
西門	2017/9/26 15:50	-	<0.01	晴れ	SSE	3.2
西門	2017/9/26 16:00	-	<0.01	晴れ	SSE	3.2

福島第一原子力発電所 モニタリングポスト空間線量率(μSv/h)

7/14

測定日時	MP-1	MP-2	MP-3	MP-4	MP-5	MP-6	MP-7	MP-8	スタック(95m)		感雨
									風向	風速(m/s)	
2017/9/26 9:00	0.950	1.510	0.981	1.797	1.241	0.512	0.942	0.865	NNW	0.6	無
2017/9/26 9:10	0.949	1.508	0.983	1.798	1.242	0.511	0.941	0.864	ESE	1.2	無
2017/9/26 9:20	0.947	1.510	0.982	1.801	1.239	0.514	0.943	0.866	SE	0.9	無
2017/9/26 9:30	0.951	1.511	0.981	1.800	1.243	0.511	0.942	0.865	SE	1.1	無
2017/9/26 9:40	0.949	1.509	0.982	1.800	1.244	0.510	0.941	0.866	SE	1.1	無
2017/9/26 9:50	0.951	1.512	0.981	1.802	1.243	0.512	0.940	0.865	*	CALM	無
2017/9/26 10:00	0.952	1.513	0.982	1.805	1.244	0.512	0.940	0.865	ESE	1.1	無
2017/9/26 10:10	0.951	1.511	0.981	1.803	1.244	0.512	0.942	0.868	E	1.9	無
2017/9/26 10:20	0.952	1.515	0.983	1.804	1.246	0.512	0.942	0.865	ESE	2.5	無
2017/9/26 10:30	0.955	1.512	0.982	1.802	1.248	0.512	0.941	0.866	E	2.2	無
2017/9/26 10:40	0.953	1.513	0.983	1.803	1.247	0.511	0.941	0.865	E	2.9	無
2017/9/26 10:50	0.950	1.513	0.982	1.802	1.245	0.513	0.941	0.866	E	3.6	無
2017/9/26 11:00	0.951	1.515	0.983	1.802	1.248	0.512	0.942	0.866	E	2.9	無
2017/9/26 11:10	0.953	1.514	0.985	1.804	1.247	0.513	0.943	0.865	E	3.8	無
2017/9/26 11:20	0.955	1.512	0.983	1.804	1.250	0.513	0.942	0.866	E	3.3	無
2017/9/26 11:30	0.954	1.518	0.985	1.805	1.249	0.513	0.941	0.864	E	3.1	無
2017/9/26 11:40	0.953	1.515	0.984	1.807	1.250	0.514	0.941	0.866	E	3.3	無
2017/9/26 11:50	0.954	1.518	0.983	1.805	1.251	0.512	0.942	0.866	ENE	3.3	無
2017/9/26 12:00	0.954	1.520	0.986	1.804	1.252	0.512	0.942	0.867	ENE	3.4	無
2017/9/26 12:10	0.957	1.516	0.985	1.803	1.252	0.512	0.941	0.866	E	3.2	無
2017/9/26 12:20	0.956	1.519	0.986	1.806	1.253	0.513	0.943	0.864	E	2.6	無
2017/9/26 12:30	0.954	1.522	0.986	1.807	1.254	0.514	0.943	0.867	ESE	2.5	無
2017/9/26 12:40	0.954	1.523	0.986	1.806	1.252	0.511	0.941	0.867	E	2.9	無
2017/9/26 12:50	0.956	1.524	0.985	1.808	1.254	0.514	0.942	0.868	E	3.4	無
2017/9/26 13:00	0.954	1.521	0.987	1.807	1.252	0.513	0.943	0.866	E	2.3	無
2017/9/26 13:10	0.954	1.521	0.985	1.810	1.252	0.514	0.944	0.867	SE	3.3	無
2017/9/26 13:20	0.947	1.518	0.987	1.806	1.254	0.514	0.942	0.867	SE	3.8	無
2017/9/26 13:30	0.954	1.520	0.986	1.810	1.251	0.514	0.942	0.867	ESE	3.4	無
2017/9/26 13:40	0.957	1.520	0.987	1.807	1.252	0.511	0.944	0.865	SE	4.4	無
2017/9/26 13:50	0.954	1.521	0.986	1.808	1.254	0.515	0.943	0.866	SSE	4.5	無
2017/9/26 14:00	0.955	1.521	0.988	1.809	1.254	0.514	0.941	0.866	SE	4.7	無
2017/9/26 14:10	0.955	1.520	0.988	1.809	1.255	0.514	0.942	0.868	SE	3.5	無
2017/9/26 14:20	0.956	1.523	0.987	1.807	1.255	0.516	0.943	0.866	SE	3.9	無
2017/9/26 14:30	0.958	1.520	0.987	1.808	1.257	0.514	0.944	0.867	SSE	3.7	無
2017/9/26 14:40	0.956	1.523	0.987	1.809	1.255	0.513	0.943	0.866	SSE	3.6	無
2017/9/26 14:50	0.956	1.526	0.987	1.807	1.256	0.514	0.941	0.866	SSE	3.8	無
2017/9/26 15:00	0.956	1.521	0.989	1.807	1.256	0.514	0.943	0.867	SSE	4.6	無
2017/9/26 15:10	0.956	1.524	0.989	1.809	1.254	0.517	0.944	0.867	SSE	4.1	無
2017/9/26 15:20	0.953	1.523	0.988	1.808	1.254	0.514	0.943	0.865	SSE	3.4	無
2017/9/26 15:30	0.955	1.522	0.988	1.810	1.255	0.516	0.941	0.865	SSE	4.7	無
2017/9/26 15:40	0.957	1.526	0.987	1.810	1.253	0.514	0.943	0.866	SSE	4.9	無
2017/9/26 15:50	0.955	1.523	0.987	1.811	1.253	0.515	0.943	0.866	SSE	4.8	無
2017/9/26 16:00	0.956	1.524	0.989	1.808	1.257	0.514	0.943	0.867	SSE	5.0	無

\*無風の為読取れず 風速0.5m/s未満の場合「CALM」(静穏)と表記

8/14

福島第一原子力発電所 モニタリング結果(可搬型MP)			
日時	事務本館南側線量率 (mSv/h)	正門線量率 ( $\mu$ Sv/h)	西門線量率 ( $\mu$ Sv/h)
2017/9/26 9:00	0.016	1	1
2017/9/26 9:30	0.016	1	1
2017/9/26 10:00	0.016	1	1
2017/9/26 10:30	0.016	1	1
2017/9/26 11:00	0.016	1	1
2017/9/26 11:30	0.016	1	1
2017/9/26 12:00	0.016	1	1
2017/9/26 12:30	0.016	1	1
2017/9/26 13:00	0.016	1	1
2017/9/26 13:30	0.016	1	1
2017/9/26 14:00	0.016	1	1
2017/9/26 14:30	0.016	1	1
2017/9/26 15:00	0.016	1	1
2017/9/26 15:30	0.016	1	1
2017/9/26 16:00	0.016	1	1



9/14

# 福島第一原子力発電所構内排水路分析結果(1/2)

単位: Bq/L

採取日	A排水路排水口							物揚場排水口						
	9月8日	9月9日	9月10日	9月11日	9月12日	9月13日	9月14日	9月8日	9月9日	9月10日	9月11日	9月12日	9月13日	9月14日
採取時刻	7:00	7:00	7:00	7:00	7:00	7:00	7:00	7:53	7:35	7:23	7:38	7:44	8:00	7:28
降雨量(mm/日)	6	0	0	1.5	6	0	0	6	0	0	1.5	6	0	0
流量(m <sup>3</sup> /秒)	0.015	0.005	0.005	0.005	0.007	0.005	0.005	0.015	0.011	0.015	0.011	0.009	0.010	0.011
Cs-134(約2年)	ND(0.73)	1.2	0.67	0.92	1.0	ND(0.68)	ND(0.59)	ND(0.55)	ND(0.65)	ND(0.76)	ND(0.54)	ND(0.83)	ND(0.72)	ND(0.58)
Cs-137(約30年)	6.7	8.5	4.3	2.9	5.7	7.1	3.7	2.4	0.86	ND(0.79)	1.4	2.0	1.3	ND(0.81)
全β	13	11	10	5.7	15	8.5	3.9	7.6	ND(3.9)	ND(3.7)	ND(3.7)	7.1	ND(4.4)	ND(3.4)
H-3(約12年)	-	-	-	-	-	8.4	-	-	-	-	-	-	ND(8.1)	-

単位: Bq/L

採取日	K排水路排水口							C排水路 35m盤						
	9月8日	9月9日	9月10日	9月11日	9月12日	9月13日	9月14日	9月8日	9月9日	9月10日	9月11日	9月12日	9月13日	9月14日
採取時刻	7:00	7:00	7:00	7:00	7:00	7:00	8:05	6:48	7:00	7:02	6:30	7:11	7:30	6:47
降雨量(mm/日)	6	0	0	1.5	6	0	0	6	0	0	1.5	6	0	0
流量(m <sup>3</sup> /秒)	0.034	0.019	0.021	0.018	0.025	0.018	0.018	0.022	0.001	0.001	0.001	0.015	0.004	0.002
Cs-134(約2年)	3.0	ND(0.88)	ND(0.84)	0.81	3.3	1.1	ND(0.95)	ND(0.61)	ND(0.58)	ND(0.75)	ND(0.73)	ND(0.84)	ND(0.67)	ND(0.71)
Cs-137(約30年)	21	6.8	5.1	5.7	25	7.6	4.6	1.6	2.1	1.8	0.88	1.6	ND(0.68)	ND(0.82)
全β	39	10	8.0	9.6	48	11	7.6	20	15	12	7.6	22	4.8	ND(3.2)
H-3(約12年)	-	-	-	-	-	97	-	-	-	-	-	-	ND(8.1)	-

\* 太枠内が今回公表データ。他は9月15日までにお知らせ済み。

\* 測定対象外の項目は「-」と記す。

\* NDは検出限界値未満を表し、( )内に検出限界値を示す。

10/14

# 福島第一原子力発電所構内排水路分析結果(2/2)

単位: Bq/L

	A排水路排水口					物揚場排水口				
	9月22日	9月23日	9月24日	9月25日		9月22日	9月23日	9月24日	9月25日	
採取日	7:00	7:00	7:00	7:00		7:00	7:00	7:00	7:00	
採取時刻	0	5	0	0		0	5	0	0	
降雨量(mm/日)	解析中	解析中	解析中	解析中		解析中	解析中	解析中	解析中	
流量(m <sup>3</sup> /秒)	ND(0.60)	ND(0.68)	1.2	ND(1.0)		ND(0.86)	ND(0.72)	ND(0.54)	ND(0.63)	
Cs-134(約2年)	4.5	10	11	4.4		ND(0.96)	1.8	0.71	ND(0.76)	
Cs-137(約30年)	9.4	14	14	8.0		ND(3.7)	4.8	ND(3.4)	ND(3.0)	
全β	-	-	-	-		-	-	-	-	
H-3(約12年)	-	-	-	-		-	-	-	-	

単位: Bq/L

	K排水路排水口					C排水路 35m盤				
	9月22日	9月23日	9月24日	9月25日		9月22日	9月23日	9月24日	9月25日	
採取日	7:00	7:00	7:00	7:00		7:00	7:00	7:00	7:00	
採取時刻	0	5	0	0		0	5	0	0	
降雨量(mm/日)	解析中	解析中	解析中	解析中		解析中	解析中	解析中	解析中	
流量(m <sup>3</sup> /秒)	ND(0.76)	2.8	0.86	ND(0.84)		ND(0.74)	ND(0.78)	ND(0.66)	ND(0.63)	
Cs-134(約2年)	6.3	22	7.7	6.0		0.92	4.1	3.4	2.1	
Cs-137(約30年)	8.5	32	15	11		8.7	29	57	58	
全β	-	-	-	-		-	-	-	-	
H-3(約12年)	-	-	-	-		-	-	-	-	

\* 本表内が今回公表データ。他は9月25日までに知らせ済み。

\* 測定対象外の項目は「-」と記す。

\* NDは検出限界値未満を表し、( )内に検出限界値を示す。

# 福島第一港湾内、放水口付近、護岸の詳細分析結果(1/4)護岸地下水

単位: Bq/L (塩素除く)

採取日	No.0-1		No.0-2		No.0-3-1		No.0-3-2		No.0-4		No.1		No.1-6		No.1-8		No.1-9(塩)		No.1-11		No.1-12		No.1-14		No.1-16		No.1-17		
	採取時刻	地下水位	地下水位	地下水位	地下水位	地下水位	地下水位	地下水位	地下水位	地下水位	地下水位	地下水位	地下水位	地下水位	地下水位	地下水位	地下水位	地下水位	地下水位	地下水位	地下水位	地下水位	地下水位	地下水位	地下水位	地下水位	地下水位	地下水位	地下水位
塩素(単位: ppm)																													
Cs-134(約2年)																													
Cs-137(約30年)																													
Sb-125(約3年)																													
その他																													
γ																													
全β																													
H-3(約12年)																													
Sr-90(約29年)																													

採取日	No.2		No.2-2		No.2-3		No.2-5(塩)		No.2-6		No.2-7		No.2-8		No.3		No.3-2		No.3-3		No.3-4		No.3-5(塩)		No.3-5(塩)		No.3-5(塩)	
	採取時刻	地下水位	地下水位	地下水位	地下水位	地下水位	地下水位	地下水位	地下水位	地下水位	地下水位	地下水位	地下水位	地下水位	地下水位	地下水位	地下水位	地下水位	地下水位	地下水位	地下水位	地下水位	地下水位	地下水位	地下水位	地下水位	地下水位	地下水位
塩素(単位: ppm)																												
Cs-134(約2年)																												
Cs-137(約30年)																												
Sb-125(約3年)																												
その他																												
γ																												
全β																												
H-3(約12年)																												
Sr-90(約29年)																												

\* 本枠内が今回公表データ。他は9月22日、23日、24日にお知らせ済み。

\* NDは検出限界値未満を表し、「その他γ」を除き( )内に検出限界値を示す。

\* 測定対象外の項目は「一」と記す。

(注) No.1-9, 2-5, 3-5は、採水器による採取であるため、γ測定は実施せず。全βは参考値としてる過後に測定。

\* 1 過去最高値(「福島第一港湾内、放水口付近、護岸の詳細分析結果」およびその関連の参考資料で過去に示した値との比較)

11/4

# 福島第一港湾内、放水口付近、護岸の詳細分析結果(2/4)護岸地下水

単位: Bq/L (塩素除く)

採取日	地下水観測孔 No.0-1	地下水観測孔 No.0-1-2	地下水観測孔 No.0-2	地下水観測孔 No.0-3-1	地下水観測孔 No.0-3-2	地下水観測孔 No.0-4	地下水観測孔 No.1	地下水観測孔 No.1-6	地下水観測孔 No.1-8	地下水観測孔 No.1-9	地下水観測孔 No.1-11	地下水観測孔 No.1-12	地下水観測孔 No.1-14	地下水観測孔 No.1-16	地下水観測孔 No.1-17
採取時刻	9:05	7:44	8:01	8:33	8:47	8:17				9月25日					
塩素(単位: ppm)	—	—	—	—	—	—				9:22					
Cs-134(約2年)	3.7	ND(0.31)	ND(0.48)	ND(0.38)	ND(0.33)	ND(0.44)				52					
Cs-137(約30年)	31	ND(0.41)	ND(0.55)	ND(0.51)	ND(0.42)	ND(0.43)				—					
その他γ															
全β	130	24	15	ND(13)	56	ND(13)				14					
H-3(約12年)	分析中	分析中	分析中	分析中	分析中	分析中				分析中					
Sr-90(約29年)	—	—	—	—	—	—				—					

採取日	地下水観測孔 No.2	地下水観測孔 No.2-2	地下水観測孔 No.2-3	地下水観測孔 No.2-5	地下水観測孔 No.2-6	地下水観測孔 No.2-7	地下水観測孔 No.2-8	地下水観測孔 No.3	地下水観測孔 No.3-2	地下水観測孔 No.3-3	地下水観測孔 No.3-4	地下水観測孔 No.3-5	3,4号機改修ウエル汲み上げ水
採取時刻	7:49	9:17	8:56	8:50	8:10	8:34	9月25日						
塩素(単位: ppm)	—	—	—	—	540	—							
Cs-134(約2年)	ND(0.41)	6.3	ND(0.31)	—	ND(0.40)	ND(0.38)							
Cs-137(約30年)	ND(0.47)	44	ND(0.38)	—	0.67	ND(0.50)							
その他γ													
全β	280	280	1,100	29,000	280	4,600							
H-3(約12年)	分析中	分析中	分析中	分析中	分析中	分析中							
Sr-90(約29年)	—	—	—	—	—	—							

\* NDは検出限界値未満を表し、「その他γ」を除き( )内に検出限界値を示す。

\* 測定対象外の項目は「—」と記す。

(注) No.1-9, 2-5, 3-5は、採水器による採取であるため、γ測定は実施せず。全βは参考値としてろ過後に測定。

12/14

3/4

# 福島第一港湾内、放水口付近、護岸の詳細分析結果(3/4)海水

単位: Bq/L

採取日	福島第一5.6号機放水口北側(T-1)	福島第一6号機取水口前	福島第一物場場前	福島第一1~4号機取水口内北側(東浜除塵北側)	福島第一1号機取水口(遮水壁前)	福島第一2号機取水口(遮水壁前)	福島第一1~4号機取水口内南側(遮水壁前)	福島第一南放水口付近(T-2)	福島第一港湾口	福島第一港湾内東側	※告示濃度限度	WHO飲料水水质ガイドライン
採取時刻									9月20日 7:32	9月20日 7:35		
Cs-134 (約2年)									ND(0.56)	ND(0.37)	60	10
Cs-137 (約30年)									2.1	1.7	90	10
全β									ND(16)	ND(15)		
H-3 (約12年)									2.6	2.4	60,000	10,000
Sr-90 (約29年)									分析中	—	30	10

単位: Bq/L

採取日	福島第一港湾内西側	福島第一港湾内北側	福島第一物場内南側	福島第一港湾中央	福島第一北防波堤北側(T-0-1)	福島第一港湾口北東側(T-0-1A)	福島第一港湾口東側(T-0-2)	福島第一南放水口南東側(T-0-3A)	福島第一南防波堤南側(T-0-3)	※告示濃度限度	WHO飲料水水质ガイドライン
採取時刻	9月20日 7:39	9月20日 7:41	9月20日 7:37	9月19日 6:45	9月20日 7:20	9月20日 7:22	9月20日 7:24	9月20日 7:26	9月20日 7:28		
Cs-134 (約2年)	ND(0.28)	ND(0.30)	ND(0.30)	ND(0.57)	ND(0.66)	ND(0.64)	ND(0.88)	ND(0.62)	ND(0.59)	60	10
Cs-137 (約30年)	1.3	0.65	1.4	1.7	ND(0.75)	ND(0.65)	ND(0.63)	ND(0.46)	ND(0.82)	90	10
全β	22	ND(15)	ND(15)	ND(15)	ND(18)	ND(18)	ND(18)	ND(18)	ND(18)		
H-3 (約12年)	ND(1.8)	ND(1.8)	1.8	ND(1.5)	ND(1.4)	ND(1.4)	ND(1.4)	ND(1.4)	ND(1.4)	60,000	10,000
Sr-90 (約29年)	—	分析中	—	分析中	—	—	—	—	—	30	10

\* 本表内が今回公表予一タ。他は9月20日、21日にお知らせ済み。

\* NDは検出限界値未満を表し、( )内に検出限界値を示す。

\* 測定対象外の項目は「—」と記す。

※ 東京電力株式会社福島第一原子力発電所原子炉施設の保安及び特定核燃料物質の防護に関する規則に定める告示濃度限度 (別表第2第六欄:周辺監視区域外の水中の濃度限度[本表では、Bq/cm<sup>3</sup>の表記をBq/Lに換算した値を記載])

14/14

# 福島第一港湾内、放水口付近、護岸の詳細分析結果(4/4)海水

単位: Bq/L

採取日	採取時刻	福島第一56号機放水口北側(T-1)	福島第一6号機取水口前	福島第一物場場前	福島第一1~4号機取水口内北側(東渡除塵北側)	福島第一1号機取水口(遮水壁前)	福島第一2号機取水口(遮水壁前)	福島第一1~4号機取水口内南側(遮水壁前)	福島第一南放水口付近(T-2)	福島第一港湾口	福島第一港湾内東側	告示濃度限度	WHO飲料水 水質ガイドライン
9月25日	7:00	ND(0.70)	6:42	7:20	6:46	7:14	7:08	7:00	7:42	7:48	9月25日	60	10
Cs-134(約12年)		ND(0.70)	ND(0.49)	ND(0.54)	1.3	ND(0.61)	ND(0.62)	0.82	ND(0.46)	ND(0.47)	ND(0.36)	90	10
Cs-137(約30年)		ND(0.64)	0.73	1.9	6.7	6.9	6.3	5.9	ND(0.53)	0.60	0.67	60,000	10,000
全β		8.9	15	17	17	18	15	19	13	18	ND(16)	30	10
H-3(約12年)		分析中	分析中	分析中	分析中	分析中	分析中	分析中	分析中	分析中	分析中	60,000	10,000
Sr-90(約29年)		—	—	分析中	分析中	—	—	分析中	—	分析中	—	30	10

単位: Bq/L

採取日	採取時刻	福島第一港湾内西側	福島第一港湾内北側	福島第一港湾内南側	福島第一港湾中央	福島第一北防波堤北側(T-0-1)	福島第一港湾口北東側(T-0-1A)	福島第一港湾口東側(T-0-2)	福島第一港湾口南東側(T-0-3A)	福島第一南防波堤南側(T-0-3)	告示濃度限度	WHO飲料水 水質ガイドライン
9月25日	7:55	ND(0.23)	7:57	7:53	6:53	7:27	7:29	7:31	7:36	7:38	60	10
Cs-134(約12年)		ND(0.23)	ND(0.23)	ND(0.29)	ND(0.62)	ND(0.55)	ND(0.47)	ND(0.65)	ND(0.73)	ND(0.87)	90	10
Cs-137(約30年)		0.85	0.59	0.66	0.58	ND(0.58)	ND(0.60)	ND(0.86)	ND(0.60)	ND(0.64)	60,000	10,000
全β		ND(16)	ND(16)	ND(16)	ND(16)	ND(17)	ND(17)	ND(17)	ND(17)	ND(17)	30	10
H-3(約12年)		分析中	分析中	分析中	分析中	分析中	分析中	分析中	分析中	分析中	60,000	10,000
Sr-90(約29年)		—	分析中	—	分析中	—	—	—	—	—	30	10

\* NDは検出限界値未満を表し、( )内に検出限界値を示す。  
\* 測定対象外の項目は「—」と記す。

※ 東京電力株式会社福島第一原子力発電所原子炉施設の保安及び特定核燃料物質の防護に関する規則に定める告示濃度限度  
(別表第2第六欄:周辺監視区域外の水中の濃度限度[本表では、Bq/cm<sup>3</sup>の表記をBq/Lに換算した値を記載])

様式 8-1 (1/2)

17:33

応急処置の概要 (原子炉施設)

//

(第25条-16815報)

内閣総理大臣  
原子力規制委員会  
福島県知事  
大熊町長  
双葉町長 殿

第25条報告

原子力災害対策特別措置法第25条第2項に基づき、応急措置の概要を以下のとおり報告します。

発信日時	平成 29年 9月26日 17時05分	送信者	東京電力ホールディングス株式会社 福島第一原子力発電所 原子力防災管理者 内田 俊志 連絡先: 0240-30-9301
受信日時	平成 年 月 日 時 分	受信者	

- 事故件名 : 非常用炉心冷却装置注水不能  
(原災法政令第6条第4項第4号, 省令第21条第1項ロ)
- 事故発生場所 : 福島第一原子力発電所
- 事故発生日時 : 平成23年3月11日 16時36分
- 発生事象と対応の概要

第25条-16804報でお知らせしたとおり、サブドレン他水処理施設一時貯水タンクCに貯水していた水について、本日以下のとおり排水を実施しました。

- ・排水開始 : 10時14分
- ・排水終了 : 16時24分
- ・排水量 : 920 m<sup>3</sup>

排水状況については、漏えい等の異常がないことを確認しております。

【公表区分：E】

- 緊急時対策本部その他の事項の概要

なし