

様式8-1(1/2)

11:12受

応急処置の概要 (原子炉施設)

1/2

(第25条-16804報)

内閣総理大臣
原子力規制委員会
福島県知事
大熊町長
双葉町長 殿

第25条報告

原子力災害対策特別措置法第25条第2項に基づき、応急措置の概要を以下のとおり報告します。

発信日時	平成29年 9月25日 10時50分	送信者	東京電力ホールディングス株式会社 福島第一原子力発電所 原子力防災管理者 内田 俊志 連絡先：0240-30-9301
受信日時	平成 年 月 日 時 分	受信者	

1. 事故件名 : 非常用炉心冷却装置注水不能
(原災法政令第6条第4項第4号, 省令第21条第1項ロ)

2. 事故発生場所 : 福島第一原子力発電所

3. 事故発生日時 : 平成23年3月11日 16時36分

4. 発生事象と対応の概要

サブドレン他水処理施設一時貯水タンクCの当社及び第三者機関による分析結果については、共に運用目標値を満足していたことから、9月26日に港湾内への排水を行います。

なお、排水開始・終了の実績については、排水終了後にお知らせします。

・福島第一原子力発電所 サブドレン・地下水ドレン浄化水の分析結果
[採取日 9月21日]

【公表区分：その他】

5. 緊急時対策本部その他の事項の概要

なし

福島第一原子力発電所 サブドレン・地下水ドレン浄化水の分析結果

単位: Bq/L

	一時貯水タンクA (サンプルタンクA)		一時貯水タンクB (サンプルタンクB)		一時貯水タンクC (サンプルタンクC)		一時貯水タンクD (サンプルタンクD)		運用目標	告示濃度 限度	*1 WHO飲料水 水質 ガイドライン
	東京電力	第三者機関	東京電力	第三者機関	東京電力	第三者機関	東京電力	第三者機関			
採取日					2017年9月21日	2017年9月21日					
採取時刻					7:47	7:47					
貯水量 [m ³]					1,060	1,060				60	10
セシウム134					ND(0.49)	ND(0.66)				90	10
セシウム137					ND(0.53)	ND(0.59)					
その他 ガンマ核種					検出なし	検出なし			※2 検出されないこと		
全ベータ					ND(2.2)	ND(0.35)			3(1) ^(注)		
トリチウム					790	800			1,500	60,000	10,000

単位: Bq/L

	一時貯水タンクE (サンプルタンクE)		一時貯水タンクF (サンプルタンクF)		一時貯水タンクG (サンプルタンクG)		運用目標	告示濃度 限度	*1 WHO飲料水 水質 ガイドライン
	東京電力	第三者機関	東京電力	第三者機関	東京電力	第三者機関			
採取日									
採取時刻									
貯水量 [m ³]									
セシウム134								60	10
セシウム137								90	10
その他 ガンマ核種							※2 検出されないこと		
全ベータ							3(1) ^(注)		
トリチウム							1,500	60,000	10,000

* 第三者機関: 東北緑化環境保全株式会社
 * NDは検出限界値未満を表し、()内に検出限界値を示す。
 (注) 運用目標の全ベータについては、10日に1回程度の分析では、検出限界値を 1 Bq/Lに下げて実施。
 ※1 東京電力株式会社福島第一原子力発電所原子炉施設の保安及び特定核燃料物質の防護に関する規則に定める告示濃度限度
 (別表第2第六欄: 周辺監視区域外の水中の濃度限度[本表では、Bq/cm³の表記をBq/Lに換算した値を記載])
 ※2 セシウム134, セシウム137の検出限界値「1 Bq/L未満」を確認する測定にて検出されないこと(天然核種を除く)。

3/2

11:12 受

様式8-1(1/2)

応急処置の概要 (原子炉施設)

1/1

(第25条-16805報)

内閣総理大臣
原子力規制委員会
福島県知事
大熊町長
双葉町長 殿

第25条報告

原子力災害対策特別措置法第25条第2項に基づき、応急措置の概要を以下のとおり報告します。

発信日時	平成29年9月25日10時50分	送信者	東京電力ホールディングス株式会社 福島第一原子力発電所 原子力防災管理者 内田 俊志 連絡先: 0240-30-9301
受信日時	平成 年 月 日 時 分	受信者	

- 事故件名 : 非常用炉心冷却装置注水不能
(原災法政令第6条第4項第4号, 省令第21条第1項ロ)
- 事故発生場所 : 福島第一原子力発電所
- 事故発生日時 : 平成23年3月11日 16時36分
- 発生事象と対応の概要

第25条-16418報他でお知らせした、4号機原子炉建屋南西側に設置しているサブドレンピットNo. 51の水位が一時的に低下した事象について、4号機原子炉建屋および廃棄物処理建屋近傍のサブドレン水の分析を実施しましたので、以下のとおりお知らせします。

< 4号機原子炉建屋および廃棄物処理建屋近傍のサブドレン分析結果 >

サブドレンNo	Cs-134 (Bq/L)	Cs-137 (Bq/L)	全ベータ (Bq/L)	トリチウム (Bq/L)
採取日	9月24日			9月23日
No. 51	検出限界値未満 (5.6)	検出限界値未満 (4.9)	検出限界値未満 (14)	110
No. 52	検出限界値未満 (4.7)	検出限界値未満 (4.7)	検出限界値未満 (14)	120
No. 53	検出限界値未満 (4.3)	検出限界値未満 (3.8)	検出限界値未満 (14)	190
No. 55	検出限界値未満 (3.6)	検出限界値未満 (5.3)	検出限界値未満 (14)	検出限界値未満 (110)
No. 214	検出限界値未満 (4.4)	検出限界値未満 (4.4)	検出限界値未満 (14)	検出限界値未満 (110)

※ () 内に検出限界値を示す

今回の分析結果については、前回の分析結果と比較して有意な変動はありませんでした。

【公表区分: B統】

- 緊急時対策本部その他の事項の概要

なし

11:12 受

様式8-1(1/2)

応急処置の概要 (原子炉施設)

1/8

(第25条-16806報)

内閣総理大臣
原子力規制委員会
福島県知事
大熊町長
双葉町長 殿

第25条報告

原子力災害対策特別措置法第25条第2項に基づき、応急措置の概要を以下のとおり報告します。

発信日時	平成29年 9月 25日 10時 50分	送信者	東京電力ホールディングス株式会社 福島第一原子力発電所 原子力防災管理者 内田 俊志 連絡先: 0240-30-9301
受信日時	平成 年 月 日 時 分	受信者	

1. 事故件名 : 非常用炉心冷却装置注水不能
(原災法政令第6条第4項第4号, 省令第2.1条第1項ロ)

2. 事故発生場所 : 福島第一原子力発電所

3. 事故発生日時 : 平成23年3月11日 16時36分

4. 発生事象と対応の概要

プラント関連パラメータ、発電所敷地内におけるモニタリング結果、及びタンクエリアパトロール結果等について、下記のとおりお知らせいたします。

- ・プラント関連パラメータ [9月25日 5時00分現在]
- ・発電所敷地内におけるモニタリング結果 [9月25日 10時00分現在]
- ・集中廃棄物処理施設周辺 サブドレン水核種分析結果 [採取日 9月24日]
- ・昨日(9月24日)のタンクエリアパトロール及び汚染水タンク水位計による常時監視において、漏えい等の異常はありませんでした。

【公表区分: その他】

5. 緊急時対策本部その他の事項の概要

なし

福島第一原子力発電所 プラント関連パラメータ

2017年9月26日 5:00 現在

【監視項目】
各計測器については、仕様やその時の取扱説明書の規定を基に、通常の使用環境条件を踏まえての値であり、互しく測定されていない可能性のある計測器や非圧している、プラントの状態を把握するために、このような計測器の不確かさを考慮し、予備の計測器から得られる情報を活用して変化の傾向にも着目して総合的に判断している。

	1号機	2号機	3号機	4号機
原子炉注水状況	給水系：1.3m ³ /h CS系：1.5m ³ /h (9/25 5:00 現在)	給水系：1.4m ³ /h CS系：1.5m ³ /h (9/25 5:00 現在)	給水系：1.4m ³ /h CS系：1.4m ³ /h (9/25 5:00 現在)	
原子炉圧力容器底部温度	VESSEL BOTTOM HEAD (TE-263-69L1) : 27.1°C 原子炉 SKIRT JOINT 上部 (TE-263-69H1) : 27.0°C VESSEL DOWN COMMER (TE-263-69G2) : 27.0°C (9/25 5:00 現在)	VESSEL WALL ABOVE BOTTOM HEAD (TE-2-3-69H3) : 33.0°C RPV 温度 (TE-2-3-69R) : 32.1°C (9/25 5:00 現在)	RPV下部ヘッド温度 (TE-2-3-69L1) : 32.1°C スカートシャクシジョン上部温度 (TE-2-3-69F1) : 31.8°C RPV底部ヘッド上部温度 (TE-2-3-69H1) : 30.7°C (9/25 5:00 現在)	
原子炉格納容器内温度	HVH-12A RETURN AIR (TE-1625A) : 27.3°C HVH-12A SUPPLY AIR (TE-1625F) : 26.9°C (9/25 5:00 現在)	RETURN AIR DRYWELL COOLER (TE-16-114B) : 33.0°C SUPPLY AIR D/W COOLER HWH2-16B (TE-16-114G#1) : 32.9°C (9/25 5:00 現在)	格納容器空調機戻り空気温度 (TE-16-114A) : 32.0°C 格納容器空調機排気温度 (TE-16-114F#1) : 30.1°C (9/25 5:00 現在)	
原子炉格納容器圧力	0.73kPa _g (9/25 5:00 現在)	3.09kPa _g (9/25 5:00 現在)	0.30kPa _g (9/25 5:00 現在)	
空素封入流量 ※3	RPV (RVH) : 1383Nm ³ /h (JP-A) : 14.29Nm ³ /h (JP-B) : -Nm ³ /h PCV : -Nm ³ /h (9/25 5:00 現在)	RPV : 13.53Nm ³ /h PCV : -Nm ³ /h (9/25 5:00 現在)	RPV : 16.68Nm ³ /h PCV : -Nm ³ /h (9/25 5:00 現在)	※4
原子炉格納容器ガス管理システム排気流量	20.0m ³ /h (9/25 5:00 現在)	15.00Nm ³ /h (9/25 5:00 現在)	18.38Nm ³ /h (9/25 5:00 現在)	
原子炉格納容器水素濃度 ※1	A系：0.00vol% B系：0.00vol% (9/25 5:00 現在)	A系：0.02vol% B系：0.01vol% (9/25 5:00 現在)	A系：0.03vol% B系：0.02vol% (9/25 5:00 現在)	
原子炉格納容器放射能濃度 (Xe135) ※2	A系：指示値 検出限界値 - Ba/cm B系：指示値 1.05E-03 Ba/cm 検出限界値 4.80E-04 Ba/cm (9/25 5:00 現在)	A系：指示値 ND 検出限界値 1.7E-01 Ba/cm B系：指示値 ND 検出限界値 1.5E-01 Ba/cm (9/25 5:00 現在)	A系：指示値 ND 検出限界値 2.5E-01 Ba/cm B系：指示値 ND 検出限界値 2.5E-01 Ba/cm (9/25 5:00 現在)	
使用済燃料プール水温度	28.1°C (9/25 5:00 現在)	46.2°C (9/25 5:00 現在)	26.4°C (9/25 5:00 現在)	28.0°C (9/25 5:00 現在)
FPC 入り口水位	3.92m (9/25 5:00 現在)	3.25m (9/25 5:00 現在)	4.19m (9/25 5:00 現在)	31.00×100mm (9/25 5:00 現在)

【計測器に関する説明】
※1：指示値が0.00vol%と記載する。(水素濃度が極めて低い場合は、計測精度によりマイナス表示される場合があるため)
※2：指示値が放射能濃度と記載する。
※3：指示値が放射能濃度と記載する。
※4：指示値が放射能濃度と記載する。
※5：放射能濃度と記載する。
※6：放射能濃度と記載する。
※7：放射能濃度と記載する。
※8：放射能濃度と記載する。
※9：放射能濃度と記載する。
※10：放射能濃度と記載する。
※11：放射能濃度と記載する。
※12：放射能濃度と記載する。
※13：放射能濃度と記載する。
※14：放射能濃度と記載する。
※15：放射能濃度と記載する。
※16：放射能濃度と記載する。
※17：放射能濃度と記載する。
※18：放射能濃度と記載する。
※19：放射能濃度と記載する。
※20：放射能濃度と記載する。
※21：放射能濃度と記載する。
※22：放射能濃度と記載する。
※23：放射能濃度と記載する。
※24：放射能濃度と記載する。
※25：放射能濃度と記載する。
※26：放射能濃度と記載する。
※27：放射能濃度と記載する。
※28：放射能濃度と記載する。
※29：放射能濃度と記載する。
※30：放射能濃度と記載する。
※31：放射能濃度と記載する。
※32：放射能濃度と記載する。
※33：放射能濃度と記載する。
※34：放射能濃度と記載する。
※35：放射能濃度と記載する。
※36：放射能濃度と記載する。
※37：放射能濃度と記載する。
※38：放射能濃度と記載する。
※39：放射能濃度と記載する。
※40：放射能濃度と記載する。
※41：放射能濃度と記載する。
※42：放射能濃度と記載する。
※43：放射能濃度と記載する。
※44：放射能濃度と記載する。
※45：放射能濃度と記載する。
※46：放射能濃度と記載する。
※47：放射能濃度と記載する。
※48：放射能濃度と記載する。
※49：放射能濃度と記載する。
※50：放射能濃度と記載する。
※51：放射能濃度と記載する。
※52：放射能濃度と記載する。
※53：放射能濃度と記載する。
※54：放射能濃度と記載する。
※55：放射能濃度と記載する。
※56：放射能濃度と記載する。
※57：放射能濃度と記載する。
※58：放射能濃度と記載する。
※59：放射能濃度と記載する。
※60：放射能濃度と記載する。
※61：放射能濃度と記載する。
※62：放射能濃度と記載する。
※63：放射能濃度と記載する。
※64：放射能濃度と記載する。
※65：放射能濃度と記載する。
※66：放射能濃度と記載する。
※67：放射能濃度と記載する。
※68：放射能濃度と記載する。
※69：放射能濃度と記載する。
※70：放射能濃度と記載する。
※71：放射能濃度と記載する。
※72：放射能濃度と記載する。
※73：放射能濃度と記載する。
※74：放射能濃度と記載する。
※75：放射能濃度と記載する。
※76：放射能濃度と記載する。
※77：放射能濃度と記載する。
※78：放射能濃度と記載する。
※79：放射能濃度と記載する。
※80：放射能濃度と記載する。
※81：放射能濃度と記載する。
※82：放射能濃度と記載する。
※83：放射能濃度と記載する。
※84：放射能濃度と記載する。
※85：放射能濃度と記載する。
※86：放射能濃度と記載する。
※87：放射能濃度と記載する。
※88：放射能濃度と記載する。
※89：放射能濃度と記載する。
※90：放射能濃度と記載する。
※91：放射能濃度と記載する。
※92：放射能濃度と記載する。
※93：放射能濃度と記載する。
※94：放射能濃度と記載する。
※95：放射能濃度と記載する。
※96：放射能濃度と記載する。
※97：放射能濃度と記載する。
※98：放射能濃度と記載する。
※99：放射能濃度と記載する。
※100：放射能濃度と記載する。

3/8

福島第一原子力発電所 モニタリング結果(モニタリングカー・気象関係)

場所	日時	線量率 ($\mu\text{Sv/h}$)	中性子線量率 ($\mu\text{Sv/h}$)	天候	風向	風速 (m/s)
西門	2017/9/24 15:00	-	<0.01	晴れ	SSE	2.4
西門	2017/9/24 15:10	-	<0.01	晴れ	SSE	2.3
西門	2017/9/24 15:20	-	<0.01	晴れ	SSE	2.1
西門	2017/9/24 15:30	-	<0.01	晴れ	SSE	2.5
西門	2017/9/24 15:40	-	<0.01	晴れ	S	2.7
西門	2017/9/24 15:50	-	<0.01	晴れ	S	2.6
西門	2017/9/24 16:00	-	<0.01	晴れ	SSE	2.7
西門	2017/9/24 16:10	-	<0.01	晴れ	SSE	2.6
西門	2017/9/24 16:20	-	<0.01	晴れ	SSE	2.9
西門	2017/9/24 16:30	-	<0.01	晴れ	SSE	2.3
西門	2017/9/24 16:40	-	<0.01	晴れ	SSE	2.0
西門	2017/9/24 16:50	-	<0.01	晴れ	SSE	2.2
西門	2017/9/24 17:00	-	<0.01	晴れ	S	2.4
西門	2017/9/24 17:10	-	<0.01	晴れ	S	1.9
西門	2017/9/24 17:20	-	<0.01	晴れ	SSW	2.0
西門	2017/9/24 17:30	-	<0.01	晴れ	S	1.7
西門	2017/9/24 17:40	-	<0.01	晴れ	SSW	2.0
西門	2017/9/24 17:50	-	<0.01	晴れ	SSW	1.5
西門	2017/9/24 18:00	-	<0.01	晴れ	SW	0.8
西門	2017/9/24 18:10	-	<0.01	晴れ	*	CALM
西門	2017/9/24 18:20	-	<0.01	晴れ	WSW	0.5
西門	2017/9/24 18:30	-	<0.01	晴れ	WSW	0.5
西門	2017/9/24 18:40	-	<0.01	晴れ	*	CALM
西門	2017/9/24 18:50	-	<0.01	晴れ	*	CALM
西門	2017/9/24 19:00	-	<0.01	晴れ	*	CALM
西門	2017/9/24 19:10	-	<0.01	晴れ	WSW	0.6
西門	2017/9/24 19:20	-	<0.01	晴れ	*	CALM
西門	2017/9/24 19:30	-	<0.01	晴れ	SW	0.5
西門	2017/9/24 19:40	-	<0.01	晴れ	WSW	0.6
西門	2017/9/24 19:50	-	<0.01	晴れ	*	CALM
西門	2017/9/24 20:00	-	<0.01	晴れ	*	CALM
西門	2017/9/24 20:10	-	<0.01	晴れ	S	1.0
西門	2017/9/24 20:20	-	<0.01	晴れ	SSW	1.1
西門	2017/9/24 20:30	-	<0.01	晴れ	SW	0.8
西門	2017/9/24 20:40	-	<0.01	晴れ	SW	0.6
西門	2017/9/24 20:50	-	<0.01	晴れ	*	CALM
西門	2017/9/24 21:00	-	<0.01	晴れ	*	CALM
西門	2017/9/24 21:10	-	<0.01	晴れ	S	0.7
西門	2017/9/24 21:20	-	<0.01	晴れ	SSW	1.1
西門	2017/9/24 21:30	-	<0.01	晴れ	SW	0.8
西門	2017/9/24 21:40	-	<0.01	晴れ	S	0.6
西門	2017/9/24 21:50	-	<0.01	晴れ	S	0.6
西門	2017/9/24 22:00	-	<0.01	晴れ	*	CALM
西門	2017/9/24 22:10	-	<0.01	晴れ	SW	0.7
西門	2017/9/24 22:20	-	<0.01	晴れ	SW	0.8
西門	2017/9/24 22:30	-	<0.01	晴れ	SW	0.6
西門	2017/9/24 22:40	-	<0.01	晴れ	*	CALM
西門	2017/9/24 22:50	-	<0.01	晴れ	WSW	0.6
西門	2017/9/24 23:00	-	<0.01	晴れ	*	CALM
西門	2017/9/24 23:10	-	<0.01	晴れ	W	0.7
西門	2017/9/24 23:20	-	<0.01	晴れ	*	CALM
西門	2017/9/24 23:30	-	<0.01	晴れ	*	CALM
西門	2017/9/24 23:40	-	<0.01	晴れ	*	CALM
西門	2017/9/24 23:50	-	<0.01	晴れ	W	0.9
西門	2017/9/25 0:00	-	<0.01	晴れ	WNW	1.0
西門	2017/9/25 0:10	-	<0.01	晴れ	*	CALM
西門	2017/9/25 0:20	-	<0.01	晴れ	*	CALM
西門	2017/9/25 0:30	-	<0.01	晴れ	*	CALM
西門	2017/9/25 0:40	-	<0.01	晴れ	*	CALM
西門	2017/9/25 0:50	-	<0.01	晴れ	*	CALM
西門	2017/9/25 1:00	-	<0.01	晴れ	W	0.6

*無風の為読取れず 風速0.5m/s未満の場合「CALM」(静穏)と表記

4/8

福島第一原子力発電所 モニタリング結果(モニタリングカー・気象関係)

場所	日時	線量率 ($\mu\text{Sv/h}$)	中性子線量率 ($\mu\text{Sv/h}$)	天候	風向	風速 (m/s)
西門	2017/9/25 1:10	-	<0.01	晴れ	*	CALM
西門	2017/9/25 1:20	-	<0.01	晴れ	*	CALM
西門	2017/9/25 1:30	-	<0.01	晴れ	W	0.6
西門	2017/9/25 1:40	-	<0.01	晴れ	*	CALM
西門	2017/9/25 1:50	-	<0.01	晴れ	*	CALM
西門	2017/9/25 2:00	-	<0.01	晴れ	*	CALM
西門	2017/9/25 2:10	-	<0.01	晴れ	NW	1.0
西門	2017/9/25 2:20	-	<0.01	晴れ	NW	0.6
西門	2017/9/25 2:30	-	<0.01	晴れ	*	CALM
西門	2017/9/25 2:40	-	<0.01	晴れ	*	CALM
西門	2017/9/25 2:50	-	<0.01	晴れ	*	CALM
西門	2017/9/25 3:00	-	<0.01	晴れ	*	CALM
西門	2017/9/25 3:10	-	<0.01	晴れ	*	CALM
西門	2017/9/25 3:20	-	<0.01	晴れ	W	0.8
西門	2017/9/25 3:30	-	<0.01	晴れ	*	CALM
西門	2017/9/25 3:40	-	<0.01	晴れ	W	0.6
西門	2017/9/25 3:50	-	<0.01	晴れ	*	CALM
西門	2017/9/25 4:00	-	<0.01	晴れ	*	CALM
西門	2017/9/25 4:10	-	<0.01	晴れ	W	0.6
西門	2017/9/25 4:20	-	<0.01	晴れ	WNW	1.3
西門	2017/9/25 4:30	-	<0.01	晴れ	*	CALM
西門	2017/9/25 4:40	-	<0.01	晴れ	NW	0.7
西門	2017/9/25 4:50	-	<0.01	晴れ	NW	1.2
西門	2017/9/25 5:00	-	<0.01	晴れ	NNW	1.1
西門	2017/9/25 5:10	-	<0.01	晴れ	NW	1.0
西門	2017/9/25 5:20	-	<0.01	晴れ	NNW	1.4
西門	2017/9/25 5:30	-	<0.01	晴れ	NNW	1.4
西門	2017/9/25 5:40	-	<0.01	晴れ	NW	0.9
西門	2017/9/25 5:50	-	<0.01	晴れ	NW	1.0
西門	2017/9/25 6:00	-	<0.01	晴れ	NW	1.0
西門	2017/9/25 6:10	-	<0.01	晴れ	NW	1.1
西門	2017/9/25 6:20	-	<0.01	晴れ	NNW	0.7
西門	2017/9/25 6:30	-	<0.01	晴れ	NNW	1.0
西門	2017/9/25 6:40	-	<0.01	晴れ	NNW	1.2
西門	2017/9/25 6:50	-	<0.01	晴れ	NNW	1.1
西門	2017/9/25 7:00	-	<0.01	晴れ	NNW	1.4
西門	2017/9/25 7:10	-	<0.01	晴れ	NNW	1.8
西門	2017/9/25 7:20	-	<0.01	晴れ	NNW	2.5
西門	2017/9/25 7:30	-	<0.01	晴れ	NNW	2.5
西門	2017/9/25 7:40	-	<0.01	晴れ	N	2.5
西門	2017/9/25 7:50	-	<0.01	晴れ	NNW	2.4
西門	2017/9/25 8:00	-	<0.01	晴れ	N	2.4
西門	2017/9/25 8:10	-	<0.01	晴れ	N	2.2
西門	2017/9/25 8:20	-	<0.01	晴れ	NNE	2.2
西門	2017/9/25 8:30	-	<0.01	晴れ	NE	2.1
西門	2017/9/25 8:40	-	<0.01	晴れ	NE	2.8
西門	2017/9/25 8:50	-	<0.01	晴れ	NE	2.7
西門	2017/9/25 9:00	-	<0.01	晴れ	NE	2.7
西門	2017/9/25 9:10	-	<0.01	晴れ	NE	2.7
西門	2017/9/25 9:20	-	<0.01	晴れ	NE	2.0
西門	2017/9/25 9:30	-	<0.01	晴れ	ENE	2.0
西門	2017/9/25 9:40	-	<0.01	晴れ	NE	2.4
西門	2017/9/25 9:50	-	<0.01	晴れ	ENE	2.4
西門	2017/9/25 10:00	-	<0.01	晴れ	NE	2.6

*無風の為読取れず 風速0.5m/s未満の場合「CALM」(静穏)と表記

福島第一原子力発電所 モニタリングポスト空間線量率($\mu\text{Sv/h}$)

5/8

測定日時	MP-1	MP-2	MP-3	MP-4	MP-5	MP-6	MP-7	MP-8	スタック(95m)		感雨
									風向	風速(m/s)	
2017/9/24 15:00	0.944	1.502	0.975	1.785	1.231	0.515	0.939	0.861	SSE	3.4	無
2017/9/24 15:10	0.943	1.504	0.975	1.784	1.230	0.513	0.939	0.863	SSE	2.6	無
2017/9/24 15:20	0.942	1.503	0.975	1.789	1.233	0.514	0.939	0.860	SE	3.1	無
2017/9/24 15:30	0.940	1.504	0.974	1.785	1.231	0.515	0.939	0.862	SE	3.7	無
2017/9/24 15:40	0.945	1.504	0.974	1.787	1.229	0.513	0.939	0.864	SSE	3.9	無
2017/9/24 15:50	0.946	1.505	0.974	1.786	1.233	0.515	0.939	0.862	SSE	4.1	無
2017/9/24 16:00	0.943	1.507	0.976	1.784	1.231	0.515	0.940	0.863	SSE	3.3	無
2017/9/24 16:10	0.942	1.504	0.977	1.786	1.229	0.514	0.940	0.862	SSE	3.4	無
2017/9/24 16:20	0.945	1.502	0.976	1.784	1.233	0.514	0.939	0.862	S	4.0	無
2017/9/24 16:30	0.945	1.504	0.975	1.784	1.235	0.512	0.938	0.861	S	3.5	無
2017/9/24 16:40	0.944	1.504	0.973	1.787	1.232	0.515	0.939	0.862	S	3.6	無
2017/9/24 16:50	0.944	1.505	0.975	1.780	1.233	0.515	0.940	0.863	S	3.6	無
2017/9/24 17:00	0.944	1.506	0.974	1.787	1.233	0.515	0.939	0.861	S	4.3	無
2017/9/24 17:10	0.942	1.508	0.974	1.788	1.231	0.514	0.940	0.861	S	4.1	無
2017/9/24 17:20	0.944	1.508	0.976	1.787	1.234	0.516	0.940	0.865	S	4.7	無
2017/9/24 17:30	0.943	1.508	0.976	1.786	1.232	0.515	0.941	0.866	SSW	4.0	無
2017/9/24 17:40	0.946	1.506	0.974	1.789	1.234	0.517	0.939	0.866	SSW	3.6	無
2017/9/24 17:50	0.944	1.507	0.975	1.787	1.235	0.517	0.941	0.865	SSW	4.0	無
2017/9/24 18:00	0.945	1.507	0.976	1.792	1.233	0.514	0.939	0.865	SSW	3.5	無
2017/9/24 18:10	0.944	1.505	0.977	1.787	1.234	0.516	0.939	0.865	SSW	3.4	無
2017/9/24 18:20	0.947	1.508	0.977	1.789	1.232	0.516	0.940	0.865	SSW	2.5	無
2017/9/24 18:30	0.946	1.506	0.977	1.785	1.234	0.516	0.942	0.864	SW	2.3	無
2017/9/24 18:40	0.943	1.507	0.978	1.787	1.232	0.515	0.940	0.866	SSW	3.8	無
2017/9/24 18:50	0.945	1.506	0.977	1.787	1.232	0.517	0.939	0.866	SSW	4.0	無
2017/9/24 19:00	0.943	1.506	0.976	1.785	1.234	0.516	0.939	0.863	SSW	3.7	無
2017/9/24 19:10	0.945	1.508	0.976	1.788	1.234	0.516	0.940	0.864	SSW	4.0	無
2017/9/24 19:20	0.946	1.505	0.977	1.786	1.232	0.513	0.941	0.865	SSW	4.1	無
2017/9/24 19:30	0.946	1.505	0.976	1.789	1.234	0.516	0.940	0.863	SSW	4.8	無
2017/9/24 19:40	0.946	1.506	0.977	1.787	1.233	0.515	0.941	0.863	SSW	5.0	無
2017/9/24 19:50	0.947	1.504	0.976	1.785	1.233	0.515	0.942	0.865	SSW	4.5	無
2017/9/24 20:00	0.946	1.503	0.977	1.785	1.233	0.515	0.939	0.862	SSW	4.2	無
2017/9/24 20:10	0.943	1.508	0.975	1.786	1.235	0.515	0.940	0.863	SSW	3.2	無
2017/9/24 20:20	0.944	1.505	0.975	1.785	1.233	0.517	0.941	0.864	S	3.1	無
2017/9/24 20:30	0.945	1.507	0.976	1.786	1.232	0.516	0.940	0.864	S	3.1	無
2017/9/24 20:40	0.944	1.504	0.977	1.786	1.233	0.515	0.939	0.864	SSW	3.5	無
2017/9/24 20:50	0.944	1.504	0.977	1.785	1.233	0.514	0.941	0.864	S	3.5	無
2017/9/24 21:00	0.944	1.506	0.976	1.788	1.233	0.515	0.939	0.865	SSW	3.0	無
2017/9/24 21:10	0.945	1.503	0.977	1.785	1.232	0.515	0.941	0.866	SSW	3.2	無
2017/9/24 21:20	0.944	1.503	0.977	1.787	1.234	0.515	0.939	0.864	SSW	3.3	無
2017/9/24 21:30	0.944	1.504	0.975	1.789	1.233	0.514	0.939	0.863	S	3.0	無
2017/9/24 21:40	0.945	1.504	0.977	1.788	1.236	0.515	0.938	0.864	S	3.5	無
2017/9/24 21:50	0.943	1.504	0.976	1.786	1.232	0.515	0.939	0.864	S	2.6	無
2017/9/24 22:00	0.945	1.505	0.973	1.788	1.232	0.516	0.938	0.864	S	2.3	無
2017/9/24 22:10	0.946	1.500	0.976	1.786	1.232	0.515	0.941	0.865	S	2.9	無
2017/9/24 22:20	0.945	1.501	0.975	1.787	1.233	0.515	0.939	0.863	S	2.9	無
2017/9/24 22:30	0.944	1.504	0.976	1.787	1.231	0.514	0.940	0.864	S	2.8	無
2017/9/24 22:40	0.944	1.503	0.976	1.786	1.231	0.514	0.939	0.864	S	3.5	無
2017/9/24 22:50	0.943	1.504	0.974	1.787	1.232	0.515	0.939	0.865	S	2.6	無
2017/9/24 23:00	0.943	1.502	0.976	1.788	1.231	0.514	0.940	0.863	SSW	2.3	無
2017/9/24 23:10	0.944	1.502	0.974	1.787	1.233	0.514	0.939	0.865	SSW	2.6	無
2017/9/24 23:20	0.943	1.506	0.974	1.785	1.233	0.514	0.939	0.865	SSW	2.2	無
2017/9/24 23:30	0.943	1.501	0.975	1.788	1.231	0.515	0.939	0.863	SSW	2.0	無
2017/9/24 23:40	0.944	1.503	0.976	1.785	1.232	0.514	0.940	0.864	SW	1.9	無
2017/9/24 23:50	0.944	1.501	0.976	1.788	1.230	0.513	0.939	0.864	SW	1.7	無
2017/9/25 0:00	0.943	1.498	0.975	1.788	1.232	0.514	0.940	0.862	SW	1.7	無
2017/9/25 0:10	0.944	1.501	0.975	1.787	1.232	0.513	0.940	0.862	WSW	1.5	無
2017/9/25 0:20	0.942	1.500	0.974	1.790	1.231	0.514	0.939	0.864	SSW	1.7	無
2017/9/25 0:30	0.943	1.500	0.974	1.788	1.230	0.515	0.939	0.862	SSW	1.2	無
2017/9/25 0:40	0.943	1.499	0.976	1.788	1.230	0.514	0.939	0.863	S	0.9	無
2017/9/25 0:50	0.944	1.501	0.973	1.784	1.231	0.515	0.938	0.864	S	1.2	無
2017/9/25 1:00	0.942	1.501	0.975	1.787	1.230	0.514	0.939	0.862	S	1.7	無

福島第一原子力発電所 モニタリングポスト空間線量率(μSv/h)

6/8

測定日時	MP-1	MP-2	MP-3	MP-4	MP-5	MP-6	MP-7	MP-8	スタック(95m)		感雨
									風向	風速(m/s)	
2017/9/25 1:10	0.944	1.500	0.975	1.785	1.232	0.512	0.940	0.864	S	1.2	無
2017/9/25 1:20	0.944	1.502	0.972	1.788	1.232	0.515	0.940	0.865	S	1.7	無
2017/9/25 1:30	0.945	1.500	0.976	1.787	1.234	0.513	0.938	0.863	SW	1.9	無
2017/9/25 1:40	0.943	1.500	0.972	1.786	1.229	0.514	0.939	0.864	SW	1.1	無
2017/9/25 1:50	0.944	1.500	0.973	1.786	1.231	0.514	0.939	0.862	SSE	1.2	無
2017/9/25 2:00	0.943	1.500	0.975	1.784	1.234	0.512	0.939	0.863	SSE	0.9	無
2017/9/25 2:10	0.943	1.501	0.975	1.790	1.231	0.513	0.941	0.864	SSW	1.1	無
2017/9/25 2:20	0.943	1.502	0.974	1.787	1.233	0.513	0.939	0.863	SSW	1.2	無
2017/9/25 2:30	0.943	1.502	0.975	1.785	1.232	0.513	0.941	0.865	SSE	1.5	無
2017/9/25 2:40	0.942	1.500	0.972	1.787	1.231	0.513	0.942	0.863	S	0.9	無
2017/9/25 2:50	0.942	1.501	0.975	1.786	1.232	0.513	0.937	0.862	S	1.1	無
2017/9/25 3:00	0.941	1.496	0.976	1.787	1.231	0.513	0.938	0.863	S	2.0	無
2017/9/25 3:10	0.943	1.498	0.974	1.787	1.231	0.513	0.938	0.864	S	1.9	無
2017/9/25 3:20	0.940	1.500	0.975	1.784	1.230	0.516	0.939	0.863	SSW	1.5	無
2017/9/25 3:30	0.941	1.500	0.976	1.786	1.232	0.513	0.939	0.863	S	1.7	無
2017/9/25 3:40	0.942	1.499	0.975	1.785	1.230	0.513	0.939	0.864	S	1.9	無
2017/9/25 3:50	0.941	1.500	0.974	1.786	1.229	0.513	0.939	0.864	SSE	2.0	無
2017/9/25 4:00	0.943	1.500	0.974	1.784	1.230	0.512	0.939	0.864	SSE	2.2	無
2017/9/25 4:10	0.942	1.500	0.972	1.787	1.231	0.512	0.939	0.863	S	2.8	無
2017/9/25 4:20	0.942	1.500	0.972	1.788	1.228	0.512	0.938	0.864	S	2.9	無
2017/9/25 4:30	0.944	1.499	0.976	1.786	1.232	0.512	0.938	0.863	S	2.3	無
2017/9/25 4:40	0.943	1.500	0.974	1.785	1.230	0.515	0.940	0.863	SSE	1.2	無
2017/9/25 4:50	0.940	1.501	0.975	1.786	1.232	0.513	0.939	0.863	*	CALM	無
2017/9/25 5:00	0.940	1.501	0.975	1.784	1.229	0.513	0.938	0.864	NW	1.1	無
2017/9/25 5:10	0.942	1.502	0.977	1.788	1.231	0.512	0.939	0.864	N	0.8	無
2017/9/25 5:20	0.941	1.500	0.975	1.787	1.229	0.514	0.939	0.863	NNW	1.2	無
2017/9/25 5:30	0.941	1.502	0.974	1.788	1.232	0.510	0.939	0.864	NNW	2.2	無
2017/9/25 5:40	0.942	1.501	0.975	1.787	1.230	0.513	0.939	0.865	NNW	3.2	無
2017/9/25 5:50	0.943	1.503	0.974	1.785	1.230	0.512	0.940	0.863	NNW	4.7	無
2017/9/25 6:00	0.942	1.501	0.976	1.787	1.230	0.513	0.939	0.864	NNW	5.0	無
2017/9/25 6:10	0.941	1.501	0.974	1.789	1.229	0.513	0.937	0.865	NNW	5.2	無
2017/9/25 6:20	0.942	1.500	0.973	1.787	1.231	0.511	0.941	0.863	NNW	5.5	無
2017/9/25 6:30	0.943	1.499	0.975	1.787	1.228	0.514	0.938	0.865	NNW	5.7	無
2017/9/25 6:40	0.940	1.500	0.974	1.790	1.231	0.511	0.940	0.865	NNW	5.5	無
2017/9/25 6:50	0.941	1.501	0.975	1.788	1.234	0.513	0.939	0.864	NNW	5.9	無
2017/9/25 7:00	0.941	1.503	0.976	1.786	1.229	0.511	0.940	0.864	N	5.3	無
2017/9/25 7:10	0.942	1.501	0.976	1.788	1.232	0.513	0.940	0.865	N	5.2	無
2017/9/25 7:20	0.942	1.504	0.977	1.790	1.232	0.512	0.939	0.864	N	4.6	無
2017/9/25 7:30	0.943	1.502	0.976	1.789	1.228	0.511	0.941	0.867	N	4.3	無
2017/9/25 7:40	0.943	1.503	0.977	1.789	1.231	0.512	0.940	0.864	N	4.0	無
2017/9/25 7:50	0.942	1.503	0.978	1.790	1.231	0.511	0.938	0.865	NNW	3.5	無
2017/9/25 8:00	0.942	1.501	0.976	1.790	1.233	0.508	0.937	0.867	N	2.8	無
2017/9/25 8:10	0.946	1.500	0.977	1.788	1.230	0.510	0.940	0.866	N	3.0	無
2017/9/25 8:20	0.943	1.500	0.977	1.791	1.230	0.509	0.939	0.867	NNE	2.9	無
2017/9/25 8:30	0.941	1.500	0.975	1.792	1.230	0.509	0.939	0.866	NNE	3.0	無
2017/9/25 8:40	0.941	1.498	0.974	1.788	1.232	0.509	0.939	0.864	NNE	3.2	無
2017/9/25 8:50	0.943	1.497	0.974	1.792	1.233	0.510	0.940	0.863	NNE	2.3	無
2017/9/25 9:00	0.943	1.499	0.976	1.792	1.231	0.509	0.940	0.865	NE	2.2	無
2017/9/25 9:10	0.944	1.501	0.974	1.792	1.229	0.509	0.941	0.861	NE	2.6	無
2017/9/25 9:20	0.944	1.500	0.976	1.787	1.232	0.510	0.940	0.864	ENE	2.0	無
2017/9/25 9:30	0.943	1.503	0.974	1.789	1.233	0.510	0.941	0.863	ENE	2.3	無
2017/9/25 9:40	0.944	1.504	0.973	1.792	1.233	0.510	0.940	0.863	NE	2.8	無
2017/9/25 9:50	0.945	1.503	0.974	1.793	1.235	0.511	0.940	0.863	ENE	2.8	無
2017/9/25 10:00	0.946	1.503	0.976	1.793	1.232	0.513	0.941	0.863	ENE	2.8	無

*無風の為読取れず 風速0.5m/s未満の場合「CALM」(静穏)と表記

7/8

福島第一原子力発電所 モニタリング結果(可搬型MP)			
日時	事務本館南側線量率 (mSv/h)	正門線量率 (μ Sv/h)	西門線量率 (μ Sv/h)
2017/9/24 15:00	0.016	1	1
2017/9/24 15:30	0.016	1	1
2017/9/24 16:00	0.016	1	1
2017/9/24 16:30	0.016	1	1
2017/9/24 17:00	0.016	1	1
2017/9/24 17:30	0.016	1	1
2017/9/24 18:00	0.016	1	1
2017/9/24 18:30	0.016	1	1
2017/9/24 19:00	0.015	1	1
2017/9/24 19:30	0.015	1	1
2017/9/24 20:00	0.015	1	1
2017/9/24 20:30	0.015	1	1
2017/9/24 21:00	0.015	1	1
2017/9/24 21:30	0.015	1	1
2017/9/24 22:00	0.015	1	1
2017/9/24 22:30	0.015	1	1
2017/9/24 23:00	0.015	1	1
2017/9/24 23:30	0.015	1	1
2017/9/25 0:00	0.015	1	1
2017/9/25 0:30	0.015	1	1
2017/9/25 1:00	0.015	1	1
2017/9/25 1:30	0.015	1	1
2017/9/25 2:00	0.015	1	1
2017/9/25 2:30	0.015	1	1
2017/9/25 3:00	0.015	1	1
2017/9/25 3:30	0.015	1	1
2017/9/25 4:00	0.015	1	1
2017/9/25 4:30	0.015	1	1
2017/9/25 5:00	0.015	1	1
2017/9/25 5:30	0.015	1	1
2017/9/25 6:00	0.015	1	1
2017/9/25 6:30	0.015	1	1
2017/9/25 7:00	0.015	1	1
2017/9/25 7:30	0.015	1	1
2017/9/25 8:00	0.015	1	1
2017/9/25 8:30	0.016	1	1
2017/9/25 9:00	0.016	1	1
2017/9/25 9:30	0.016	1	1
2017/9/25 10:00	0.015	1	1

2017年9月25日

集中廃棄物処理施設周辺 サブドレン水核種分析結果

I-131 (Bq/L)

Table with columns for measurement location (測定場所) and dates from 9/10 to 9/24. Rows 1-9 show data for I-131, with values like ND(5.6), ND(4.8), ND(3.7), etc.

Cs-134 (Bq/L)

Table with columns for measurement location (測定場所) and dates from 9/10 to 9/24. Rows 1-9 show data for Cs-134, with values like ND(4.7), ND(4.8), ND(5.0), etc.

Cs-137 (Bq/L)

Table with columns for measurement location (測定場所) and dates from 9/10 to 9/24. Rows 1-9 show data for Cs-137, with values like ND(4.9), ND(5.1), ND(4.3), etc.

- <測定箇所>
①4号7/B 建屋南東
②プロセス主建屋北東
③プロセス主建屋南東
④プロセス主建屋南西
⑤プロセス主建屋西
⑥焼固体廃棄物処理管理棟南西
⑦サイロ11/F 建屋南西
⑧焼固体廃棄物処理管理棟北東
⑨サイロ11/F 建屋南東

※「-」はサンプリング、測定を実施していないことを示す。
※⑥は④が採取不可となったため、地下水流の上流側として選定し、週1回程度の頻度で測定(2011/4/29~)
※⑦は地下水流の下流側であることから、追加で測定(2011/5/25~)
※⑧を追加で測定(2011/5/30~)
※⑨は抽出限界値未満を示し、() 内に抽出限界値を示す。
※1 悪天候により採取中止

09/25

17:11 受

様式8-1(1/2)

応急処置の概要 (原子炉施設)

1/10

(第25条-16807報)

内閣総理大臣
原子力規制委員会
福島県知事
大熊町長
双葉町長 殿

第25条報告

原子力災害対策特別措置法第25条第2項に基づき、応急措置の概要を以下のとおり報告します。

発信日時	平成29年 9月25日 16時55分	送信者	東京電力ホールディングス株式会社 福島第一原子力発電所 原子力防災管理者 内田 俊志 連絡先: 0240-30-9301
受信日時	平成 年 月 日 時 分	受信者	

1. 事故件名 : 非常用炉心冷却装置注水不能
(原災法政令第6条第4項第4号, 省令第21条第1項ロ)
2. 事故発生場所 : 福島第一原子力発電所
3. 事故発生日時 : 平成23年3月11日 16時36分
4. 発生事象と対応の概要

プラント関連パラメータ、発電所敷地内におけるモニタリング結果等について、下記のとおりお知らせいたします。

- ・プラント関連パラメータ [9月25日 11時00分現在]
- ・発電所敷地内におけるモニタリング結果 [9月25日 16時00分現在]
- ・福島第一原子力発電所構内排水路分析結果 [採取日 9月24日]
- ・福島第一港湾内、放水口付近、護岸の詳細分析結果 海水 [採取日 9月24日]

建屋滞留水の移送状況については、本日のパトロール及び警報監視等において、漏えい等の異常は確認されませんでした。

【公表区分: その他】

5. 緊急時対策本部その他の事項の概要

なし

2/10

福島第一原子力発電所 プラント関連パラメータ

2017年9月25日 11:00 現在

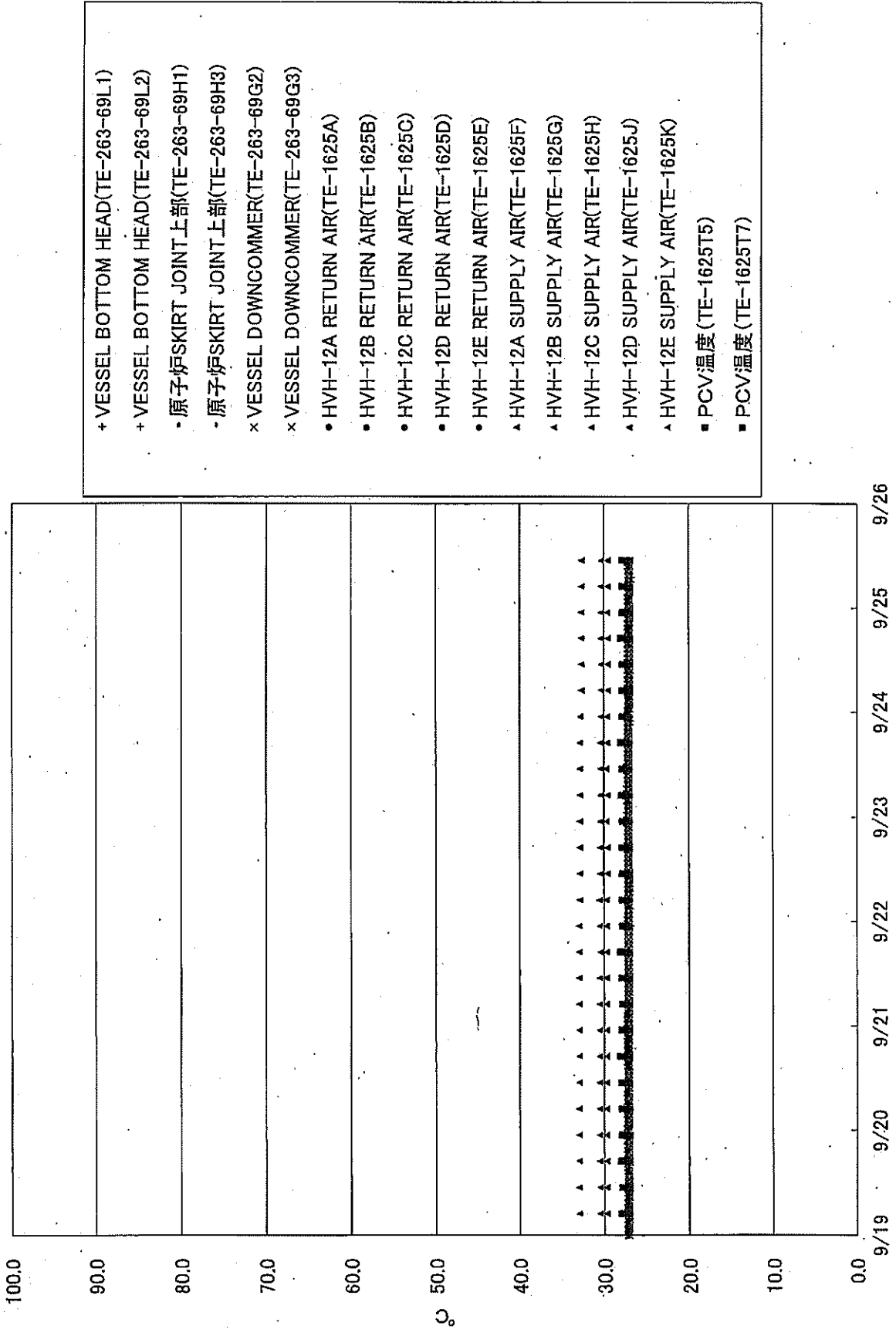
【留意事項】
 各パラメータについては、地震やその他の異常事態の影響を受けて、通常の使用制限条件を逸しているものも含め、正しく測定されていない可能性がある計測器も含まれている。プラントの状態を把握するために、このような計測器の不確かさも含めて提供するため、最新の計測値から得られる情報を活用して変化の傾向にも着目して総合的に判断している。

	1号機	2号機	3号機	4号機
原子炉注水状況	給水系: 1.3m ³ /h CS系: 1.5m ³ /h (9/25 11:00 現在)	給水系: 1.4m ³ /h CS系: 1.5m ³ /h (9/25 11:00 現在)	給水系: 1.4m ³ /h CS系: 1.4m ³ /h (9/25 11:00 現在)	
原子炉圧力容器底部温度	VESSEL BOTTOM HEAD (TE-263-69L1): 27.2°C 原子炉 SKIRT JOINT 上部 (TE-263-69H1): 27.0°C VESSEL DOWN COMMER. (TE-263-69G2): 27.0°C (9/25 11:00 現在)	VESSEL WALL ABOVE BOTTOM HEAD (TE-2-3-69H3): 33.0°C RPV温度 (TE-2-3-69R): 32.1°C (9/25 11:00 現在)	RPV下部ヘッド温度 (TE-2-3-69L1): 32.1°C スカートジャンクション上部温度 (TE-2-3-69F1): 31.7°C RPV底部ヘッド上部温度 (TE-2-3-69H1): 30.7°C (9/25 11:00 現在)	
原子炉格納容器内温度	HVH-12A RETURN AIR (TE-1625A): 27.3°C HVH-12A SUPPLY AIR (TE-1625F): 26.9°C (9/25 11:00 現在)	RETURN AIR DRYWELL COOLER (TE-16-114B): 33.0°C SUPPLY AIR D/W COOLER HVH2-16B (TE-16-114G#1): 32.9°C (9/25 11:00 現在)	格納容器空調機入り空気温度 (TE-16-114A): 32.0°C 格納容器空調機供給空気温度 (TE-16-114F#1): 30.0°C (9/25 11:00 現在)	
原子炉格納容器圧力	0.77kPa (9/25 11:00 現在)	3.13kPa (9/25 11:00 現在)	0.29kPa (9/25 11:00 現在)	
窒素封入流量 ※3	RPV (RVH): 13.69Nm ³ /h (JP-A): 14.15Nm ³ /h (JP-B): -Nm ³ /h PCV: -Nm ³ /h (9/25 11:00 現在)	RPV: 13.53Nm ³ /h PCV: -Nm ³ /h (9/25 11:00 現在)	RPV: 16.68Nm ³ /h PCV: -Nm ³ /h (9/25 11:00 現在)	※4
原子炉格納容器ガス管理システム排気流量	20.1m ³ /h (9/25 11:00 現在)	15.47Nm ³ /h (9/25 11:00 現在)	18.28Nm ³ /h (9/25 11:00 現在)	
原子炉格納容器水素濃度 ※1	A系: 0.00vol% B系: 0.00vol% (9/25 11:00 現在)	A系: 0.03vol% B系: 0.01vol% (9/25 11:00 現在)	A系: 0.03vol% B系: 0.02vol% (9/25 11:00 現在)	
原子炉格納容器放射能濃度 (Xe135) ※2	A系: 指示値 検出限界値 1.04E-03 Ba/cm B系: 指示値 検出限界値 4.80E-04 Ba/cm (9/25 11:00 現在)	A系: 指示値 ND 検出限界値 1.7E-01 Ba/cm B系: 指示値 ND 検出限界値 1.5E-01 Ba/cm (9/25 11:00 現在)	A系: 指示値 ND 検出限界値 2.5E-01 Ba/cm B系: 指示値 ND 検出限界値 2.5E-01 Ba/cm (9/25 11:00 現在)	
使用済燃料プール水温度	28.2°C (9/25 11:00 現在)	46.3°C (9/25 11:00 現在)	26.3°C (9/25 11:00 現在)	28.1°C (9/25 11:00 現在)
FPC 燃料プール水位	3.93m (9/25 11:00 現在)	3.08m (9/25 11:00 現在)	4.19m (9/25 11:00 現在)	30.45X100mm (9/25 11:00 現在)

【注釈に関する情報】
 ※1: 指示値がマイナスの場合は0.00vol%と記載する。(水素濃度が極めて低い場合は、計測精度によりマイナス表示される場合があるため)
 ※2: 指示値が格納容器ガス管理システムの水素濃度を記載する。
 ※3: 指示値が格納容器排気流量の値を記載する。
 ※4: 窒素封入流量、圧力で計測値を記載する。
 ※5: 作業者に問い合わせる。

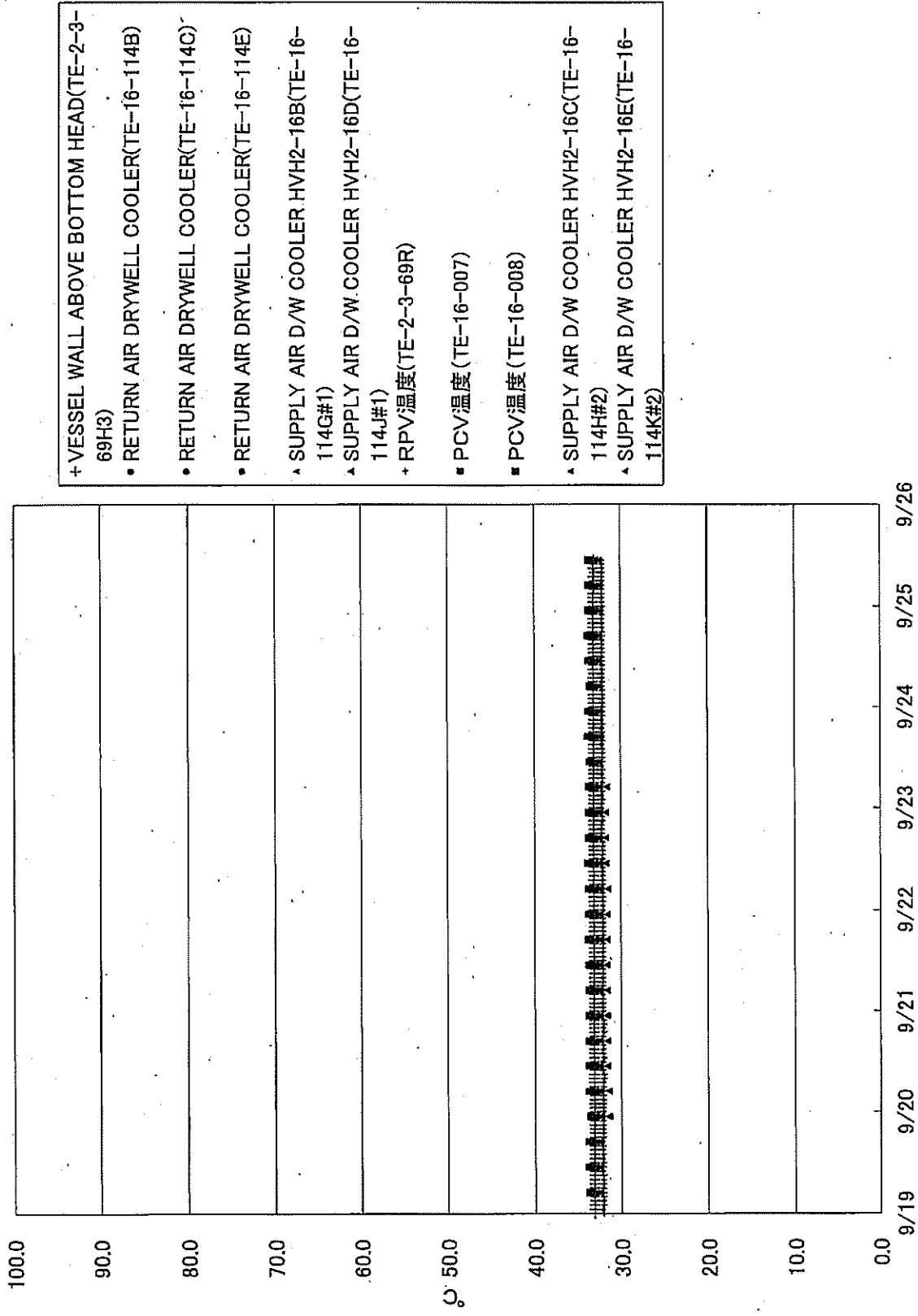
3/10

福島第一原子力発電所1号機 温度に関するパラメータ



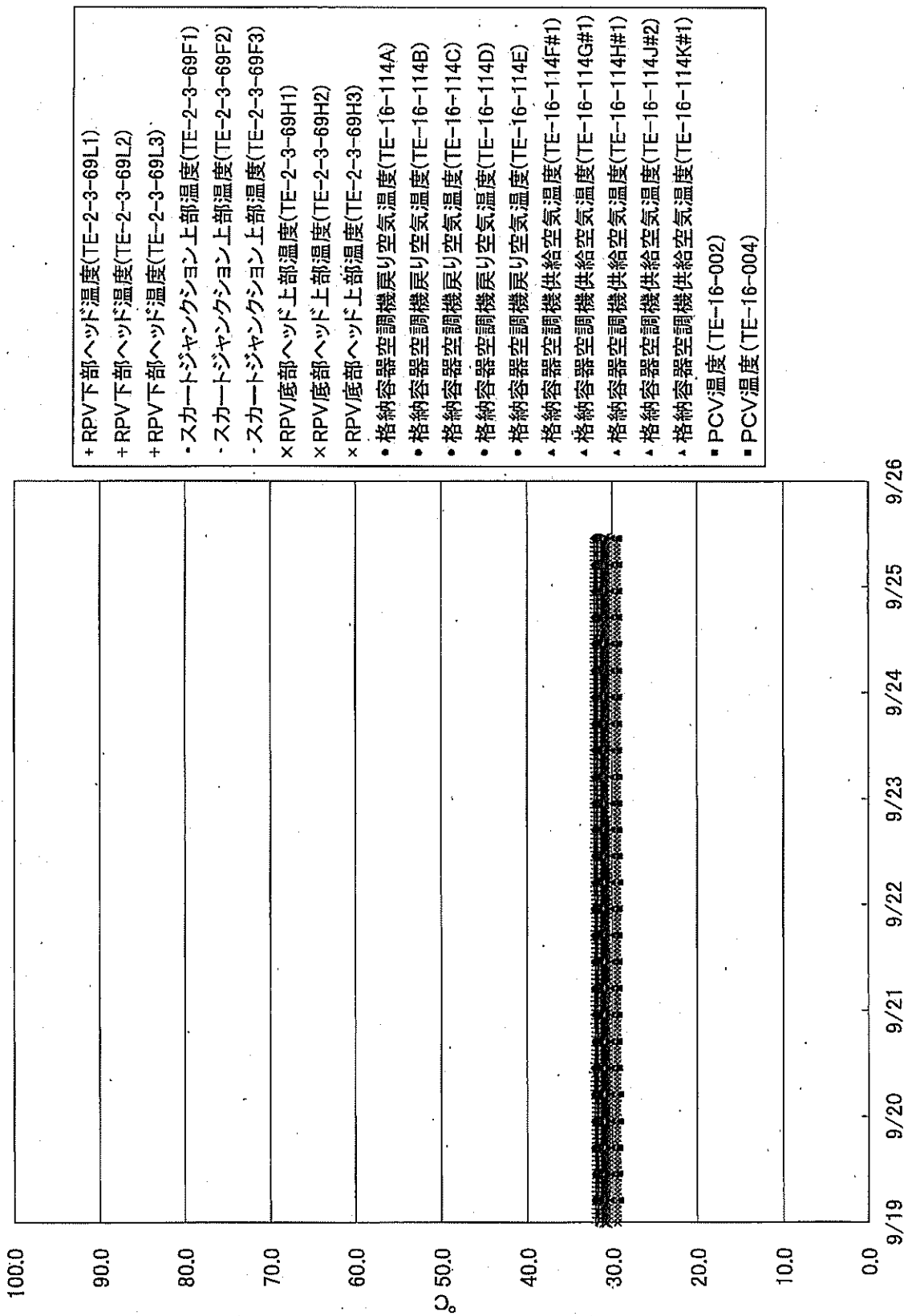
4/10

福島第一原子力発電所2号機 温度に関するパラメータ



5/10

福島第一原子力発電所3号機 温度に関するパラメータ



6/10

福島第一原子力発電所 モニタリング結果(モニタリングカー・気象関係)

場所	日時	線量率 ($\mu\text{Sv/h}$)	中性子線量率 ($\mu\text{Sv/h}$)	天候	風向	風速 (m/s)
西門	2017/9/25 9:00	-	<0.01	晴れ	NE	2.7
西門	2017/9/25 9:10	-	<0.01	晴れ	NE	2.7
西門	2017/9/25 9:20	-	<0.01	晴れ	NE	2.0
西門	2017/9/25 9:30	-	<0.01	晴れ	ENE	2.0
西門	2017/9/25 9:40	-	<0.01	晴れ	NE	2.4
西門	2017/9/25 9:50	-	<0.01	晴れ	ENE	2.4
西門	2017/9/25 10:00	-	<0.01	晴れ	NE	2.6
西門	2017/9/25 10:10	-	<0.01	晴れ	NE	2.4
西門	2017/9/25 10:20	-	<0.01	晴れ	ENE	2.1
西門	2017/9/25 10:30	-	<0.01	晴れ	ENE	2.4
西門	2017/9/25 10:40	-	<0.01	晴れ	ENE	2.0
西門	2017/9/25 10:50	-	<0.01	晴れ	E	2.2
西門	2017/9/25 11:00	-	<0.01	晴れ	E	2.4
西門	2017/9/25 11:10	-	<0.01	晴れ	ENE	2.5
西門	2017/9/25 11:20	-	<0.01	晴れ	ENE	2.2
西門	2017/9/25 11:30	-	<0.01	晴れ	ENE	2.4
西門	2017/9/25 11:40	-	<0.01	晴れ	ENE	2.4
西門	2017/9/25 11:50	-	<0.01	晴れ	E	2.2
西門	2017/9/25 12:00	-	<0.01	晴れ	E	2.2
西門	2017/9/25 12:10	-	<0.01	晴れ	ENE	2.3
西門	2017/9/25 12:20	-	<0.01	晴れ	E	2.0
西門	2017/9/25 12:30	-	<0.01	晴れ	ENE	2.0
西門	2017/9/25 12:40	-	<0.01	晴れ	E	1.9
西門	2017/9/25 12:50	-	<0.01	晴れ	E	2.0
西門	2017/9/25 13:00	-	<0.01	晴れ	E	2.1
西門	2017/9/25 13:10	-	<0.01	晴れ	E	1.8
西門	2017/9/25 13:20	-	<0.01	晴れ	E	2.0
西門	2017/9/25 13:30	-	<0.01	晴れ	E	2.0
西門	2017/9/25 13:40	-	<0.01	晴れ	ESE	1.7
西門	2017/9/25 13:50	-	<0.01	晴れ	ESE	1.9
西門	2017/9/25 14:00	-	<0.01	晴れ	E	1.8
西門	2017/9/25 14:10	-	<0.01	晴れ	E	1.6
西門	2017/9/25 14:20	-	<0.01	晴れ	ENE	2.1
西門	2017/9/25 14:30	-	<0.01	晴れ	ENE	2.2
西門	2017/9/25 14:40	-	<0.01	晴れ	ENE	2.0
西門	2017/9/25 14:50	-	<0.01	晴れ	E	2.2
西門	2017/9/25 15:00	-	<0.01	晴れ	ENE	1.8
西門	2017/9/25 15:10	-	<0.01	晴れ	ENE	1.9
西門	2017/9/25 15:20	-	<0.01	晴れ	E	1.7
西門	2017/9/25 15:30	-	<0.01	晴れ	ENE	1.6
西門	2017/9/25 15:40	-	<0.01	晴れ	E	1.6
西門	2017/9/25 15:50	-	<0.01	晴れ	ESE	1.7
西門	2017/9/25 16:00	-	<0.01	晴れ	SE	1.9

福島第一原子力発電所 モニタリングポスト空間線量率($\mu\text{Sv/h}$)

7/10

測定日時	MP-1	MP-2	MP-3	MP-4	MP-5	MP-6	MP-7	MP-8	スタック(95m)		感雨
									風向	風速(m/s)	
2017/9/25 9:00	0.943	1.499	0.976	1.792	1.231	0.509	0.940	0.865	NE	2.2	無
2017/9/25 9:10	0.944	1.501	0.974	1.792	1.229	0.509	0.941	0.861	NE	2.6	無
2017/9/25 9:20	0.944	1.500	0.976	1.787	1.232	0.510	0.940	0.864	ENE	2.0	無
2017/9/25 9:30	0.943	1.503	0.974	1.789	1.233	0.510	0.941	0.863	ENE	2.3	無
2017/9/25 9:40	0.944	1.504	0.973	1.792	1.233	0.510	0.940	0.863	NE	2.8	無
2017/9/25 9:50	0.945	1.503	0.974	1.793	1.235	0.511	0.940	0.863	ENE	2.8	無
2017/9/25 10:00	0.946	1.503	0.976	1.793	1.232	0.513	0.941	0.863	ENE	2.8	無
2017/9/25 10:10	0.945	1.501	0.975	1.792	1.234	0.511	0.940	0.865	NE	3.3	無
2017/9/25 10:20	0.947	1.503	0.975	1.792	1.235	0.511	0.941	0.864	E	2.8	無
2017/9/25 10:30	0.947	1.502	0.977	1.794	1.233	0.511	0.942	0.862	ENE	2.6	無
2017/9/25 10:40	0.946	1.506	0.978	1.792	1.237	0.511	0.941	0.861	ENE	2.5	無
2017/9/25 10:50	0.947	1.505	0.978	1.794	1.235	0.512	0.942	0.863	E	2.5	無
2017/9/25 11:00	0.948	1.502	0.976	1.795	1.235	0.511	0.941	0.862	ENE	2.5	無
2017/9/25 11:10	0.948	1.504	0.980	1.793	1.236	0.511	0.939	0.863	E	3.2	無
2017/9/25 11:20	0.948	1.506	0.978	1.794	1.238	0.513	0.942	0.863	E	2.3	無
2017/9/25 11:30	0.951	1.506	0.976	1.794	1.239	0.510	0.942	0.863	ENE	2.6	無
2017/9/25 11:40	0.950	1.506	0.976	1.796	1.239	0.511	0.939	0.864	E	3.1	無
2017/9/25 11:50	0.949	1.506	0.976	1.798	1.239	0.511	0.944	0.863	ENE	2.6	無
2017/9/25 12:00	0.950	1.505	0.979	1.796	1.239	0.513	0.941	0.864	NE	2.3	無
2017/9/25 12:10	0.950	1.508	0.981	1.795	1.241	0.511	0.941	0.866	NE	2.3	無
2017/9/25 12:20	0.949	1.508	0.979	1.795	1.240	0.512	0.942	0.864	ENE	1.9	無
2017/9/25 12:30	0.950	1.512	0.979	1.796	1.240	0.513	0.941	0.863	ENE	2.3	無
2017/9/25 12:40	0.952	1.511	0.979	1.796	1.243	0.513	0.940	0.865	ENE	2.2	無
2017/9/25 12:50	0.949	1.514	0.979	1.796	1.239	0.513	0.941	0.863	ESE	2.3	無
2017/9/25 13:00	0.952	1.512	0.978	1.794	1.238	0.514	0.940	0.865	E	2.3	無
2017/9/25 13:10	0.950	1.510	0.979	1.797	1.241	0.514	0.940	0.865	E	2.3	無
2017/9/25 13:20	0.948	1.508	0.980	1.795	1.242	0.514	0.940	0.865	ESE	3.2	無
2017/9/25 13:30	0.951	1.511	0.979	1.795	1.242	0.513	0.941	0.865	ESE	2.3	無
2017/9/25 13:40	0.949	1.510	0.981	1.797	1.239	0.514	0.941	0.865	ESE	2.6	無
2017/9/25 13:50	0.953	1.507	0.980	1.797	1.241	0.513	0.944	0.864	SE	2.3	無
2017/9/25 14:00	0.949	1.511	0.980	1.797	1.241	0.514	0.942	0.864	SE	1.9	無
2017/9/25 14:10	0.954	1.509	0.979	1.796	1.241	0.514	0.941	0.865	ESE	1.4	無
2017/9/25 14:20	0.952	1.511	0.980	1.798	1.243	0.514	0.940	0.866	ESE	2.6	無
2017/9/25 14:30	0.951	1.510	0.981	1.797	1.241	0.515	0.942	0.865	E	2.6	無
2017/9/25 14:40	0.953	1.508	0.981	1.795	1.243	0.514	0.941	0.866	E	2.6	無
2017/9/25 14:50	0.950	1.511	0.981	1.797	1.241	0.512	0.941	0.865	E	2.6	無
2017/9/25 15:00	0.951	1.511	0.982	1.796	1.241	0.513	0.941	0.865	E	1.7	無
2017/9/25 15:10	0.952	1.511	0.982	1.801	1.242	0.513	0.941	0.865	NE	2.3	無
2017/9/25 15:20	0.949	1.512	0.980	1.795	1.242	0.513	0.942	0.864	ESE	2.3	無
2017/9/25 15:30	0.954	1.515	0.981	1.798	1.242	0.516	0.942	0.864	ESE	2.2	無
2017/9/25 15:40	0.951	1.514	0.980	1.795	1.241	0.513	0.942	0.864	ESE	2.5	無
2017/9/25 15:50	0.950	1.511	0.979	1.798	1.242	0.514	0.941	0.865	SE	2.3	無
2017/9/25 16:00	0.953	1.511	0.980	1.797	1.244	0.516	0.940	0.863	SSE	2.8	無

福島第一原子力発電所 モニタリング結果(可搬型MP)			
日時	事務本館南側線量率 (mSv/h)	正門線量率 (μ Sv/h)	西門線量率 (μ Sv/h)
2017/9/25 9:00	0.016	1	1
2017/9/25 9:30	0.016	1	1
2017/9/25 10:00	0.015	1	1
2017/9/25 10:30	0.016	1	1
2017/9/25 11:00	0.016	1	1
2017/9/25 11:30	0.016	1	1
2017/9/25 12:00	0.016	1	1
2017/9/25 12:30	0.016	1	1
2017/9/25 13:00	0.016	1	1
2017/9/25 13:30	0.016	1	1
2017/9/25 14:00	0.016	1	1
2017/9/25 14:30	0.016	1	1
2017/9/25 15:00	0.016	1	1
2017/9/25 15:30	0.016	1	1
2017/9/25 16:00	0.016	1	1

8/10

9/10

福島第一原子力発電所構内排水路分析結果

単位: Bq/L

	A排水路排水口			物揚場排水口		
	9月22日	9月23日	9月24日	9月22日	9月23日	9月24日
採取日	7:00	7:00	7:00	7:00	7:00	7:00
採取時刻	0	5	0	0	5	0
降雨量(mm/日)	解析中	解析中	解析中	解析中	解析中	解析中
流量(m ³ /秒)	ND(0.60)	ND(0.68)	1.2	ND(0.86)	ND(0.72)	ND(0.54)
Cs-134(約2年)	4.5	10	11	ND(0.96)	1.8	0.71
Cs-137(約30年)	9.4	14	14	ND(3.7)	4.8	ND(3.4)
全β	-	-	-	-	-	-
H-3(約12年)	-	-	-	-	-	-

単位: Bq/L

	K排水路排水口			C排水路 35m盤		
	9月22日	9月23日	9月24日	9月22日	9月23日	9月24日
採取日	7:00	7:00	7:00	7:00	7:00	7:00
採取時刻	0	5	0	0	5	0
降雨量(mm/日)	解析中	解析中	解析中	解析中	解析中	解析中
流量(m ³ /秒)	ND(0.76)	2.8	0.86	ND(0.74)	ND(0.78)	ND(0.66)
Cs-134(約2年)	6.3	22	7.7	0.92	4.1	3.4
Cs-137(約30年)	8.5	32	15	8.7	29	57
全β	-	-	-	-	-	-
H-3(約12年)	-	-	-	-	-	-

* 太枠内が今回公表データ。他は9月24日までにお知らせ済み。

* 測定対象外の項目は「-」と記す。

* NDは検出限界値未満を表し、()内に検出限界値を示す。

福島第一港湾内、放水口付近、護岸の詳細分析結果 海水

単位: Bq/L

採取日	福島第一5,6号機放水口北側(T-1)	福島第一6号機取水口前	福島第一物揚場前	福島第一1~4号機取水口内北側(東浜除塵北側)	福島第一1号機取水口(遮水壁前)	福島第一2号機取水口(遮水壁前)	福島第一1~4号機取水口内南側(遮水壁前)	福島第一南放水口付近(T-2)	福島第一港湾口	福島第一港湾内東側	※告示濃度限度	WHO飲料水水質ガイドライン
採取日	9月24日	9月24日	9月24日	9月24日	9月24日	9月24日	9月24日	9月24日	9月24日	9月24日		
採取時刻	7:05	7:28	8:00	7:35	7:40	7:45			6:30	6:28		
Cs-134 (約2年)	ND(0.56)	ND(0.42)	1.2	1.0	ND(0.65)	0.81			ND(0.29)	ND(0.26)	60	10
Cs-137 (約30年)	ND(0.55)	1.2	9.7	8.6	6.6	7.5			ND(0.51)	0.36	90	10
全β	ND(16)	ND(16)	ND(16)	33	16	26			ND(17)	ND(15)		
H-3 (約12年)	-	-	-	-	-	-			-	-	60,000	10,000
Sr-90 (約29年)	-	-	-	-	-	-			-	-	30	10

単位: Bq/L

採取日	福島第一港湾内西側	福島第一港湾内北側	福島第一港湾内南側	福島第一港湾中央	福島第一北防波堤北側(T-0-1)	福島第一港湾口北東側(T-0-1A)	福島第一港湾口東側(T-0-2)	福島第一港湾口南東側(T-0-3A)	福島第一南防波堤南側(T-0-3)	※告示濃度限度	WHO飲料水水質ガイドライン
採取日	9月24日	9月24日	9月24日	9月24日	9月24日	9月24日	9月24日	9月24日	9月24日		
採取時刻	6:26	6:24	6:32	7:55							
Cs-134 (約2年)	ND(0.28)	ND(0.32)	ND(0.38)	ND(0.53)						60	10
Cs-137 (約30年)	0.48	1.1	0.34	0.60						90	10
全β	ND(15)	ND(15)	ND(15)	ND(17)							
H-3 (約12年)	-	-	-	-						60,000	10,000
Sr-90 (約29年)	-	-	-	-						30	10

* NDは検出限界値未満を表し、()内に検出限界値を示す。
 * 測定対象外の項目は「-」と記す。

※ 東京電力株式会社福島第一原子力発電所原子炉施設の保安及び特定核燃料物質の防護に関する規則に定める告示濃度限度 (別表第2第六欄、周辺監視区域外の水中の濃度限度[本表では、Bq/cm³の表記をBq/Lに換算した値を記載])

10/10