

様式8-1(1/2)

11:17 受

応急処置の概要 (原子炉施設)

1/2

(第25条-16782報)

内閣総理大臣
原子力規制委員会
福島県知事
大熊町長
双葉町長 殿

第25条報告

原子力災害対策特別措置法第25条第2項に基づき、応急措置の概要を以下のとおり報告します。

発信日時	平成29年9月22日10時55分	送信者	東京電力ホールディングス株式会社 福島第一原子力発電所 原子力防災管理者 内田 俊志 連絡先：0240-30-9301
受信日時	平成 年 月 日 時 分	受信者	

1. 事故件名 : 非常用炉心冷却装置注水不能
(原災法政令第6条第4項第4号, 省令第21条第1項口)
2. 事故発生場所 : 福島第一原子力発電所
3. 事故発生日時 : 平成23年3月11日 16時36分
4. 発生事象と対応の概要

サブドレン他水処理施設一時貯水タンクAの当社及び第三者機関による分析結果については、共に運用目標値を満足していたことから、9月23日に港湾内への排水を行います。

なお、排水開始・終了の実績については、排水終了後にお知らせします。

・福島第一原子力発電所 サブドレン・地下水ドレン浄化水の分析結果

[採取日 9月18日]

【公表区分：その他】

5. 緊急時対策本部その他の事項の概要

なし

福島第一原子力発電所 サブドレン・地下水ドレン浄化水の分析結果

単位: Bq/L

項目	一時貯水タンクA (サンプルタンクA)		一時貯水タンクB (サンプルタンクB)		一時貯水タンクC (サンプルタンクC)		一時貯水タンクD (サンプルタンクD)		運用目標	告示濃度 限度	*1 WHO飲料水 水質 ガイドライン
	東京電力	第三者機関	東京電力	第三者機関	東京電力	第三者機関	東京電力	第三者機関			
採取日	2017年9月18日	2017年9月18日									
採取時刻	8:17	8:17									
貯水量 [m ³]	730	730									
セシウム134	ND(0.49)	ND(0.59)							1	60	10
セシウム137	ND(0.78)	ND(0.67)							1	90	10
その他 ガンマ核種	検出なし	検出なし							検出されないこと		
全ベータ	ND(2.2)	ND(0.33)							3(1) ^(注)		
トリチウム	860	870							1,500	60,000	10,000

単位: Bq/L

項目	一時貯水タンクE (サンプルタンクE)		一時貯水タンクF (サンプルタンクF)		一時貯水タンクG (サンプルタンクG)		運用目標	告示濃度 限度	*1 WHO飲料水 水質 ガイドライン		
	東京電力	第三者機関	東京電力	第三者機関	東京電力	第三者機関					
採取日											
採取時刻											
貯水量 [m ³]											
セシウム134									1	60	10
セシウム137									1	90	10
その他 ガンマ核種									検出されないこと		
全ベータ									3(1) ^(注)		
トリチウム									1,500	60,000	10,000

2/2

* 第三者機関: 東北緑化環境保全株式会社
 * NDは検出限界値未満を示し、()内に検出限界値を示す。
 (注) 運用目標の全ベータについては、10日に1回程度の分析では、検出限界値を1 Bq/Lに下げた上で実施。
 ※1 東京電力株式会社福島第一原子力発電所原子炉施設の保安及び特定核燃料物質の防護に関する規則に定める告示濃度限度
 (別表第2第六欄: 周辺監視区域外の水中の濃度限度[本表では、Bq/cm³の表記をBq/Lに換算した値を記載])
 ※2 セシウム134, セシウム137の検出限界値「1Bq/L未満」を確認する測定にて検出されないこと(天然核種を除く)。

11:17(受)

様式8-1(1/2)

応急処置の概要 (原子炉施設)

(第25条-16783報)

内閣総理大臣
原子力規制委員会
福島県知事
大熊町長
双葉町長 殿

第25条報告

原子力災害対策特別措置法第25条第2項に基づき、応急措置の概要を以下のとおり報告します。

発信日時	平成29年 9月22日 10時55分	送信者	東京電力ホールディングス株式会社 福島第一原子力発電所 原子力防災管理者 内田 俊志 連絡先：0240-30-9301
受信日時	平成 年 月 日 時 分	受信者	

1. 事故件名 : 非常用炉心冷却装置注水不能
(原災法政令第6条第4項第4号, 省令第21条第1項ロ)
2. 事故発生場所 : 福島第一原子力発電所
3. 事故発生日時 : 平成23年3月11日 16時36分
4. 発生事象と対応の概要

第25条-16418報他でお知らせした、4号機原子炉建屋南西側に設置しているサブドレンピットNo. 51の水位が一時的に低下した事象について、4号機原子炉建屋および廃棄物処理建屋近傍のサブドレン水の分析を実施しましたので、以下のとおりお知らせします。

<4号機原子炉建屋および廃棄物処理建屋近傍のサブドレン分析結果>

サブドレンNo	Cs-134 (Bq/L)	Cs-137 (Bq/L)	全ベータ (Bq/L)	トリチウム (Bq/L)
採取日	9月21日			9月20日
No. 51	検出限界値未満 (4.3)	検出限界値未満 (5.6)	12	200
No. 52	検出限界値未満 (4.1)	検出限界値未満 (4.4)	検出限界値未満 (10)	210
No. 53	検出限界値未満 (4.8)	検出限界値未満 (4.3)	検出限界値未満 (10)	180
No. 55	検出限界値未満 (4.1)	検出限界値未満 (4.4)	検出限界値未満 (10)	190
No. 214	検出限界値未満 (4.4)	検出限界値未満 (4.8)	10	260

※()内に検出限界値を示す

今回の分析結果については、前回の分析結果と比較して有意な変動はありませんでした。

【公表区分：B続】

5. 緊急時対策本部その他の事項の概要

なし

11:17 受

~~様式8-1(1/2)~~

応急処置の概要 (原子炉施設)

1/2

(第25条-16784報)

内閣総理大臣
原子力規制委員会
福島県知事
大熊町長
双葉町長

殿

第25条報告

原子力災害対策特別措置法第25条第2項に基づき、応急措置の概要を以下のとおり報告します。

発信日時	平成29年 9月22日 10時55分	送信者	東京電力ホールディングス株式会社 福島第一原子力発電所 原子力防災管理者 内田 俊志 連絡先: 0240-30-9301
受信日時	平成 年 月 日 時 分	受信者	

- 事故件名 : 非常用炉心冷却装置注水不能
(原災法政令第6条第4項第4号, 省令第21条第1項口)
- 事故発生場所 : 福島第一原子力発電所
- 事故発生日時 : 平成23年3月11日 16時36分
- 発生事象と対応の概要

第25条-12993報他でお知らせした、地下貯水槽周辺の観測孔において全ベータ放射能が上昇した事象、及び第25条-13274報他でお知らせした、地下貯水槽 i 南西側及び北東側の漏えい検知孔水において全ベータ放射能が上昇した事象について、下記のとおり水の分析を実施しましたので、お知らせします。

・地下貯水槽 分析結果 [採取日 9月21日]

今回の分析結果は、至近の分析結果と比較して有意な変動はありませんでした。

引き続き、地下貯水槽周辺の監視を行うとともに、全ベータ放射能が上昇した原因を調査していきます。

【公表区分: D続】

- 緊急時対策本部その他の事項の概要

なし

2/2

地下貯水槽 分析結果(2017年9月21日分)

地下貯水槽(ドレン孔水)														
	i		ii		iii		iv		v		vi		vii	
	北東側	南西側	北東側	南西側	北東側	南西側	北東側	南西側	北西側	南東側	北西側	南東側	北東側	南西側
採取時刻														
全ベータ(Bq/L)			7:55	7:32	800	27								

地下貯水槽(漏えい検知孔水)														
	i		ii		iii		iv*		v*		vi		vii*	
	北東側	南西側	北東側	南西側	北東側	南西側	北東側	南西側	北西側	南東側	北西側	南東側	北東側	南西側
採取時刻					7:50	7:00					8:07			
全ベータ(Bq/L)			12,000	23,000							62			

(注) NDは検出限界値未満を表し、()内に検出限界値を示す。

*漏えい検知孔 iv、v、viiは、採取対象としていない。

11:17分

様式8-1(1/2)

応急処置の概要 (原子炉施設)

1/2

(第25条-16785報)

内閣総理大臣
原子力規制委員会
福島県知事
大熊町長
双葉町長 殿

第25条報告

原子力災害対策特別措置法第25条第2項に基づき、応急措置の概要を以下のとおり報告します。

発信日時	平成29年9月22日10時55分	送信者	東京電力ホールディングス株式会社 福島第一原子力発電所 原子力防災管理者 内田 俊志 連絡先: 0240-30-9301
受信日時	平成 年 月 日 時 分	受信者	

1. 事故件名 : 非常用炉心冷却装置注水不能
(原災法政令第6条第4項第4号, 省令第21条第1項口)

2. 事故発生場所 : 福島第一原子力発電所

3. 事故発生日時 : 平成23年3月11日 16時36分

4. 発生事象と対応の概要

第25条-8137報他でお知らせした、1号機放水路上流側立坑においてCs-137の濃度が上昇した事象、及び第25条-10182報他でお知らせした、2号機放水路上流側立坑において全ベータ放射能及びトリチウム濃度が上昇した事象について、1号機及び2号機放水路上流側立坑水の分析を実施しましたので、以下のとおり報告します。

・福島第一原子力発電所構内1号機、2号機放水路上流側立坑水サンプリング結果

[採取日 9月20日]

今回の分析結果については、至近の分析結果と比較して有意な変動はありませんでした。今後も監視を継続していきます。

【公表区分: その他】

5. 緊急時対策本部その他の事項の概要

なし

2/2

福島第一原子力発電所構内1号機、2号機放水路サンプリング結果

単位:Bq/L

	1号機放水路立坑水		2号機放水路立坑水	
	上流側	下流側	上流側	下流側
採取日	9月20日	9月20日	9月20日	9月20日
採取時刻	8:32	8:12	8:24	8:15
Cs-134(約2年)	60	100	320	9.1
Cs-137(約30年)	450	920	2,500	81
全β	600	2,500	3,300	260
H-3(約12年)	ND(130)	480	ND(130)	ND(130)

*NDは検出限界値未満を表し、()内に検出限界値を示す。

11:17 受

様式8-1(1/2)

応急処置の概要 (原子炉施設)

1/8

(第25条-16786報)

内閣総理大臣
原子力規制委員会
福島県知事
大熊町長
双葉町長 殿

第25条報告

原子力災害対策特別措置法第25条第2項に基づき、応急措置の概要を以下のとおり報告します。

発信日時	平成29年 9月 22日 10時 55分	送信者	東京電力ホールディングス株式会社 福島第一原子力発電所 原子力防災管理者 内田 俊志 連絡先: 0240-30-9301
受信日時	平成 年 月 日 時 分	受信者	

1. 事故件名 : 非常用炉心冷却装置注水不能
(原災法政令第6条第4項第4号, 省令第21条第1項ロ)

2. 事故発生場所 : 福島第一原子力発電所

3. 事故発生日時 : 平成23年3月11日 16時36分

4. 発生事象と対応の概要

プラント関連パラメータ、発電所敷地内におけるモニタリング結果、及びタンクエリアパトロール結果等について、下記のとおりお知らせいたします。

- ・プラント関連パラメータ [9月22日 5時00分現在]
- ・発電所敷地内におけるモニタリング結果 [9月22日 10時00分現在]
- ・集中廃棄物処理施設周辺 サブドレン水核種分析結果 [採取日 9月21日]
- ・昨日(9月21日)のタンクエリアパトロール及び汚染水タンク水位計による常時監視において、漏えい等の異常はありませんでした。

【公表区分: その他】

5. 緊急時対策本部その他の事項の概要

なし

福島第一原子力発電所 プラント関連バラメータ

2017年9月22日 5:00 現在

(原核事項)
 各計測値については、機器やその後の異常検出の形を付けて、通常の運用時と同様の条件で測定しているものもあり、正しく測定されていない可能性のある計測値も存在している。プラントの状態を把握するために、このような計測値の欠損がなくても、測定したうえで、複数の計測値から得られる情報を活用して変化の傾向にも注目して総合的に判断している。

	1号機	2号機	3号機	4号機
原子炉注水状況	給水系: 1.3m ³ /h CS系: 1.5m ³ /h (9/22 5:00 現在)	給水系: 1.4m ³ /h CS系: 1.5m ³ /h (9/22 5:00 現在)	給水系: 1.4m ³ /h CS系: 1.4m ³ /h (9/22 5:00 現在)	
原子炉圧力容器 底部温度	VESSEL BOTTOM HEAD (TE-263-69L1): 27.2°C 原子炉 SKIRT JOINT 上部 (TE-263-69H1): 27.1°C VESSEL DOWN COMMER (TE-263-69G2): 27.1°C (9/22 5:00 現在)	VESSEL WALL ABOVE BOTTOM HEAD (TE-2-3-69H3): 33.1°C RPV温度 (TE-2-3-69R): 32.1°C (9/22 5:00 現在)	RPV下部ヘッド温度 (TE-2-3-69L1): 32.1°C スカートジャンクション上部温度 (TE-2-3-69F1): 31.8°C RPV底部ヘッド上部温度 (TE-2-3-69H1): 30.7°C (9/22 5:00 現在)	
原子炉格納容器 内温度	HVH-12A RETURN AIR (TE-1625A): 27.4°C HVH-12A SUPPLY AIR (TE-1625F): 27.1°C (9/22 5:00 現在)	RETURN AIR DRYWELL COOLER (TE-16-114B): 32.8°C SUPPLY AIR D/W COOLER HVH2-16B (TE-16-114G#1): 32.9°C (9/22 5:00 現在)	格納容器空調機長り空気温度 (TE-16-114A): 32.0°C 格納容器空調機供給空気温度 (TE-16-114F#1): 30.0°C (9/22 5:00 現在)	
原子炉格納容器 圧力	0.63kPa.g (9/22 5:00 現在)	2.55kPa.g (9/22 5:00 現在)	0.28kPa.g (9/22 5:00 現在)	
空素封入流量 ※3	RPV (RVH): 13.83Nm ³ /h (JP-A): 14.29Nm ³ /h (JP-B): -Nm ³ /h PCV: -Nm ³ /h (9/22 5:00 現在)	RPV: 13.54Nm ³ /h PCV: -Nm ³ /h (9/22 5:00 現在)	RPV: 16.68Nm ³ /h PCV: -Nm ³ /h (9/22 5:00 現在)	※4
原子炉格納容器 ガス管理システム 排気流量	19.8m ³ /h (9/22 5:00 現在)	16.13Nm ³ /h (9/22 5:00 現在)	17.63Nm ³ /h (9/22 5:00 現在)	
原子炉格納容器 水素濃度 ※1	A系: 0.00vol% B系: 0.00vol% (9/22 5:00 現在)	A系: 0.03vol% B系: 0.02vol% (9/22 5:00 現在)	A系: 0.04vol% B系: 0.03vol% (9/22 5:00 現在)	
原子炉格納容器 放射能濃度 (Xe135) ※2	A系: 指示値 9.30E-04 検出限界値 5.50E-04 B系: 指示値 8.70E-04 検出限界値 5.10E-04 (9/22 5:00 現在)	A系: 指示値 ND 検出限界値 1.7E-01 B系: 指示値 ND 検出限界値 1.5E-01 (9/22 5:00 現在)	A系: 指示値 ND 検出限界値 2.5E-01 B系: 指示値 ND 検出限界値 2.5E-01 (9/22 5:00 現在)	Ba/cnt Ba/cnt
使用済燃料プール 水温度	29.2°C (9/22 5:00 現在)	46.3°C (9/22 5:00 現在)	27.7°C (9/22 5:00 現在)	28.2°C (9/22 5:00 現在)
FPC 燃料プールの 水位	4.23m (9/22 5:00 現在)	2.25m (9/22 5:00 現在)	3.75m (9/22 5:00 現在)	37.62X100mm (9/22 5:00 現在)

(計測値に関する情報)
 ※1: 放射能がマイナスの場合は0.00vol%と記載する。(放射能が検出されていない場合は、計測機器によりマイナス表示される場合があるため)
 原子炉格納容器ガス管理システムの放射能濃度を監視する。
 ※2: 指示値が検出限界値を超える場合はNDと記載する。原子炉格納容器ガス管理システムの放射能濃度を監視する。
 ※3: 使用状態の温度、圧力で異常を修正した値を記載する。
 ※4: 空素封入停止中

2/8

5/28

福島第一原子力発電所 モニタリング結果(モニタリングカー・気象関係)

場所	日時	線量率 ($\mu\text{Sv/h}$)	中性子線量率 ($\mu\text{Sv/h}$)	天候	風向	風速 (m/s)
西門	2017/9/21 15:00	-	<0.01	晴れ	NNW	3.0
西門	2017/9/21 15:10	-	<0.01	晴れ	NNW	2.7
西門	2017/9/21 15:20	-	<0.01	晴れ	NNW	2.3
西門	2017/9/21 15:30	-	<0.01	晴れ	NW	2.4
西門	2017/9/21 15:40	-	<0.01	晴れ	NNW	1.9
西門	2017/9/21 15:50	-	<0.01	晴れ	NE	1.5
西門	2017/9/21 16:00	-	<0.01	晴れ	*	CALM
西門	2017/9/21 16:10	-	<0.01	晴れ	NW	1.6
西門	2017/9/21 16:20	-	<0.01	晴れ	WNW	1.8
西門	2017/9/21 16:30	-	<0.01	晴れ	NW	1.4
西門	2017/9/21 16:40	-	<0.01	晴れ	WNW	1.4
西門	2017/9/21 16:50	-	<0.01	晴れ	WNW	0.9
西門	2017/9/21 17:00	-	<0.01	晴れ	WNW	0.7
西門	2017/9/21 17:10	-	<0.01	晴れ	WNW	1.9
西門	2017/9/21 17:20	-	<0.01	晴れ	NW	1.8
西門	2017/9/21 17:30	-	<0.01	晴れ	NW	1.7
西門	2017/9/21 17:40	-	<0.01	晴れ	WNW	0.8
西門	2017/9/21 17:50	-	<0.01	晴れ	W	0.6
西門	2017/9/21 18:00	-	<0.01	晴れ	W	0.6
西門	2017/9/21 18:10	-	<0.01	晴れ	WNW	1.3
西門	2017/9/21 18:20	-	<0.01	晴れ	WNW	1.5
西門	2017/9/21 18:30	-	<0.01	晴れ	WNW	1.2
西門	2017/9/21 18:40	-	<0.01	晴れ	NW	0.7
西門	2017/9/21 18:50	-	<0.01	晴れ	WNW	1.0
西門	2017/9/21 19:00	-	<0.01	晴れ	WNW	2.3
西門	2017/9/21 19:10	-	<0.01	晴れ	WNW	1.2
西門	2017/9/21 19:20	-	<0.01	晴れ	W	0.6
西門	2017/9/21 19:30	-	<0.01	晴れ	WNW	1.0
西門	2017/9/21 19:40	-	<0.01	晴れ	WNW	1.3
西門	2017/9/21 19:50	-	<0.01	晴れ	*	CALM
西門	2017/9/21 20:00	-	<0.01	晴れ	WNW	1.3
西門	2017/9/21 20:10	-	<0.01	晴れ	WNW	2.1
西門	2017/9/21 20:20	-	<0.01	晴れ	WNW	2.7
西門	2017/9/21 20:30	-	<0.01	晴れ	WNW	2.5
西門	2017/9/21 20:40	-	<0.01	晴れ	WNW	1.4
西門	2017/9/21 20:50	-	<0.01	晴れ	NW	1.4
西門	2017/9/21 21:00	-	<0.01	晴れ	NNW	1.6
西門	2017/9/21 21:10	-	<0.01	晴れ	N	2.0
西門	2017/9/21 21:20	-	<0.01	晴れ	NW	1.7
西門	2017/9/21 21:30	-	<0.01	晴れ	NW	1.6
西門	2017/9/21 21:40	-	<0.01	晴れ	NW	1.3
西門	2017/9/21 21:50	-	<0.01	晴れ	NW	1.9
西門	2017/9/21 22:00	-	<0.01	晴れ	NW	2.5
西門	2017/9/21 22:10	-	<0.01	晴れ	NNW	1.8
西門	2017/9/21 22:20	-	<0.01	晴れ	NW	1.7
西門	2017/9/21 22:30	-	<0.01	晴れ	WNW	1.9
西門	2017/9/21 22:40	-	<0.01	晴れ	W	0.6
西門	2017/9/21 22:50	-	<0.01	晴れ	*	CALM
西門	2017/9/21 23:00	-	<0.01	晴れ	WNW	1.1
西門	2017/9/21 23:10	-	<0.01	晴れ	*	CALM
西門	2017/9/21 23:20	-	<0.01	晴れ	*	CALM
西門	2017/9/21 23:30	-	<0.01	晴れ	*	CALM
西門	2017/9/21 23:40	-	<0.01	晴れ	*	CALM
西門	2017/9/21 23:50	-	<0.01	晴れ	*	CALM
西門	2017/9/22 0:00	-	<0.01	晴れ	*	CALM
西門	2017/9/22 0:10	-	<0.01	晴れ	NW	0.6
西門	2017/9/22 0:20	-	<0.01	晴れ	*	CALM
西門	2017/9/22 0:30	-	<0.01	晴れ	*	CALM
西門	2017/9/22 0:40	-	<0.01	晴れ	NNE	0.7
西門	2017/9/22 0:50	-	<0.01	晴れ	*	CALM
西門	2017/9/22 1:00	-	<0.01	晴れ	NNE	0.9

*無風の為読取れず 風速0.5m/s未満の場合「CALM」(静穏)と表記

4/8

福島第一原子力発電所 モニタリング結果(モニタリングカー・気象関係)

場所	日時	線量率 ($\mu\text{Sv/h}$)	中性子線量率 ($\mu\text{Sv/h}$)	天候	風向	風速 (m/s)
西門	2017/9/22 1:10	-	<0.01	晴れ	N	1.1
西門	2017/9/22 1:20	-	<0.01	晴れ	*	CALM
西門	2017/9/22 1:30	-	<0.01	晴れ	*	CALM
西門	2017/9/22 1:40	-	<0.01	晴れ	W	1.5
西門	2017/9/22 1:50	-	<0.01	晴れ	WNW	1.5
西門	2017/9/22 2:00	-	<0.01	晴れ	W	0.6
西門	2017/9/22 2:10	-	<0.01	晴れ	NNW	0.7
西門	2017/9/22 2:20	-	<0.01	晴れ	*	CALM
西門	2017/9/22 2:30	-	<0.01	晴れ	WNW	0.6
西門	2017/9/22 2:40	-	<0.01	晴れ	NW	1.7
西門	2017/9/22 2:50	-	<0.01	晴れ	NW	1.5
西門	2017/9/22 3:00	-	<0.01	晴れ	W	0.6
西門	2017/9/22 3:10	-	<0.01	晴れ	W	0.6
西門	2017/9/22 3:20	-	<0.01	晴れ	W	0.5
西門	2017/9/22 3:30	-	<0.01	晴れ	WNW	0.9
西門	2017/9/22 3:40	-	<0.01	晴れ	W	1.2
西門	2017/9/22 3:50	-	<0.01	晴れ	W	0.9
西門	2017/9/22 4:00	-	<0.01	晴れ	W	1.0
西門	2017/9/22 4:10	-	<0.01	晴れ	W	0.7
西門	2017/9/22 4:20	-	<0.01	晴れ	W	1.0
西門	2017/9/22 4:30	-	<0.01	晴れ	W	0.7
西門	2017/9/22 4:40	-	<0.01	晴れ	W	0.7
西門	2017/9/22 4:50	-	<0.01	晴れ	WNW	1.1
西門	2017/9/22 5:00	-	<0.01	晴れ	W	0.7
西門	2017/9/22 5:10	-	<0.01	晴れ	W	1.0
西門	2017/9/22 5:20	-	<0.01	晴れ	W	0.7
西門	2017/9/22 5:30	-	<0.01	晴れ	WNW	0.9
西門	2017/9/22 5:40	-	<0.01	晴れ	W	0.7
西門	2017/9/22 5:50	-	<0.01	晴れ	W	0.6
西門	2017/9/22 6:00	-	<0.01	晴れ	W	0.9
西門	2017/9/22 6:10	-	<0.01	晴れ	W	1.1
西門	2017/9/22 6:20	-	<0.01	晴れ	W	0.7
西門	2017/9/22 6:30	-	<0.01	晴れ	W	0.6
西門	2017/9/22 6:40	-	<0.01	晴れ	W	0.7
西門	2017/9/22 6:50	-	<0.01	晴れ	W	0.6
西門	2017/9/22 7:00	-	<0.01	晴れ	W	0.5
西門	2017/9/22 7:10	-	<0.01	晴れ	W	0.6
西門	2017/9/22 7:20	-	<0.01	晴れ	*	CALM
西門	2017/9/22 7:30	-	<0.01	晴れ	W	0.5
西門	2017/9/22 7:40	-	<0.01	晴れ	*	CALM
西門	2017/9/22 7:50	-	<0.01	晴れ	*	CALM
西門	2017/9/22 8:00	-	<0.01	晴れ	*	CALM
西門	2017/9/22 8:10	-	<0.01	晴れ	ESE	0.9
西門	2017/9/22 8:20	-	<0.01	晴れ	ESE	1.4
西門	2017/9/22 8:30	-	<0.01	晴れ	E	1.1
西門	2017/9/22 8:40	-	<0.01	晴れ	ENE	1.7
西門	2017/9/22 8:50	-	<0.01	晴れ	ENE	1.9
西門	2017/9/22 9:00	-	<0.01	晴れ	ENE	2.0
西門	2017/9/22 9:10	-	<0.01	晴れ	ENE	1.8
西門	2017/9/22 9:20	-	<0.01	晴れ	ENE	1.8
西門	2017/9/22 9:30	-	<0.01	晴れ	ENE	2.1
西門	2017/9/22 9:40	-	<0.01	晴れ	E	1.7
西門	2017/9/22 9:50	-	<0.01	晴れ	ENE	1.9
西門	2017/9/22 10:00	-	<0.01	晴れ	ENE	2.0

*無風の為読取れず 風速0.5m/s未満の場合「CALM」(静穏)と表記

福島第一原子力発電所 モニタリングポスト空間線量率($\mu\text{Sv/h}$)

5/8

測定日時	MP-1	MP-2	MP-3	MP-4	MP-5	MP-6	MP-7	MP-8	スタック(95m)		感雨
									風向	風速(m/s)	
2017/9/21 15:00	0.957	1.513	0.984	1.809	1.239	0.518	0.946	0.867	NW	6.9	無
2017/9/21 15:10	0.958	1.515	0.982	1.810	1.235	0.516	0.947	0.868	NW	6.2	無
2017/9/21 15:20	0.958	1.510	0.982	1.808	1.235	0.517	0.944	0.867	NW	5.1	無
2017/9/21 15:30	0.958	1.511	0.983	1.810	1.236	0.519	0.945	0.868	WNW	6.4	無
2017/9/21 15:40	0.958	1.513	0.984	1.810	1.239	0.519	0.946	0.869	NW	4.0	無
2017/9/21 15:50	0.957	1.514	0.984	1.811	1.238	0.516	0.945	0.869	NNE	1.7	無
2017/9/21 16:00	0.957	1.513	0.980	1.810	1.239	0.518	0.945	0.867	WNW	2.3	無
2017/9/21 16:10	0.958	1.511	0.982	1.808	1.238	0.517	0.943	0.867	NW	4.7	無
2017/9/21 16:20	0.958	1.512	0.982	1.811	1.238	0.516	0.945	0.867	WNW	5.1	無
2017/9/21 16:30	0.959	1.511	0.982	1.810	1.237	0.516	0.945	0.867	NW	4.4	無
2017/9/21 16:40	0.958	1.515	0.984	1.809	1.237	0.516	0.945	0.867	WNW	3.9	無
2017/9/21 16:50	0.962	1.511	0.985	1.810	1.235	0.517	0.945	0.870	WNW	4.6	無
2017/9/21 17:00	0.960	1.513	0.984	1.809	1.235	0.516	0.946	0.868	WNW	5.7	無
2017/9/21 17:10	0.955	1.514	0.984	1.809	1.235	0.518	0.947	0.869	WNW	6.4	無
2017/9/21 17:20	0.956	1.513	0.987	1.813	1.237	0.517	0.946	0.867	WNW	5.6	無
2017/9/21 17:30	0.955	1.515	0.985	1.809	1.237	0.518	0.944	0.869	WNW	5.6	無
2017/9/21 17:40	0.955	1.515	0.983	1.811	1.236	0.518	0.945	0.870	W	4.6	無
2017/9/21 17:50	0.956	1.514	0.984	1.812	1.239	0.518	0.944	0.869	W	6.3	無
2017/9/21 18:00	0.955	1.518	0.987	1.810	1.238	0.518	0.946	0.870	W	6.9	無
2017/9/21 18:10	0.955	1.514	0.986	1.809	1.239	0.517	0.947	0.870	W	6.0	無
2017/9/21 18:20	0.955	1.517	0.985	1.812	1.239	0.517	0.945	0.870	WNW	5.5	無
2017/9/21 18:30	0.956	1.514	0.984	1.812	1.237	0.517	0.945	0.870	WNW	5.0	無
2017/9/21 18:40	0.957	1.515	0.984	1.809	1.239	0.516	0.946	0.870	WNW	3.5	無
2017/9/21 18:50	0.953	1.515	0.984	1.811	1.236	0.517	0.946	0.871	WNW	5.7	無
2017/9/21 19:00	0.954	1.516	0.984	1.811	1.236	0.518	0.946	0.869	W	5.9	無
2017/9/21 19:10	0.954	1.515	0.985	1.810	1.235	0.518	0.946	0.870	W	8.3	無
2017/9/21 19:20	0.953	1.516	0.985	1.810	1.237	0.519	0.944	0.870	W	7.4	無
2017/9/21 19:30	0.955	1.514	0.984	1.812	1.237	0.519	0.947	0.869	W	5.5	無
2017/9/21 19:40	0.954	1.513	0.984	1.808	1.235	0.517	0.946	0.869	WNW	5.8	無
2017/9/21 19:50	0.953	1.516	0.984	1.810	1.238	0.519	0.944	0.870	WNW	6.2	無
2017/9/21 20:00	0.953	1.517	0.986	1.808	1.237	0.518	0.946	0.871	WNW	7.1	無
2017/9/21 20:10	0.958	1.513	0.982	1.811	1.234	0.519	0.945	0.869	NW	7.3	無
2017/9/21 20:20	0.954	1.516	0.984	1.812	1.236	0.518	0.944	0.869	WNW	6.6	無
2017/9/21 20:30	0.954	1.515	0.984	1.810	1.237	0.517	0.946	0.870	WNW	6.4	無
2017/9/21 20:40	0.954	1.513	0.985	1.806	1.235	0.517	0.945	0.870	WNW	5.3	無
2017/9/21 20:50	0.953	1.514	0.982	1.806	1.236	0.515	0.945	0.869	W	5.3	無
2017/9/21 21:00	0.952	1.514	0.984	1.807	1.236	0.516	0.944	0.868	WNW	3.9	無
2017/9/21 21:10	0.953	1.516	0.981	1.809	1.235	0.517	0.945	0.869	NNW	3.8	無
2017/9/21 21:20	0.955	1.515	0.984	1.808	1.235	0.517	0.945	0.869	NNW	5.4	無
2017/9/21 21:30	0.954	1.515	0.983	1.808	1.234	0.518	0.945	0.870	NW	5.3	無
2017/9/21 21:40	0.953	1.515	0.984	1.807	1.238	0.517	0.947	0.869	NW	5.2	無
2017/9/21 21:50	0.952	1.511	0.982	1.811	1.237	0.518	0.945	0.869	NW	4.5	無
2017/9/21 22:00	0.954	1.513	0.984	1.808	1.235	0.517	0.945	0.870	NW	4.7	無
2017/9/21 22:10	0.954	1.511	0.982	1.809	1.237	0.517	0.946	0.869	NNW	5.0	無
2017/9/21 22:20	0.954	1.514	0.982	1.809	1.238	0.515	0.944	0.869	NW	4.6	無
2017/9/21 22:30	0.952	1.512	0.984	1.811	1.234	0.516	0.945	0.870	NW	4.4	無
2017/9/21 22:40	0.954	1.512	0.981	1.810	1.236	0.517	0.945	0.869	NW	4.0	無
2017/9/21 22:50	0.954	1.513	0.981	1.809	1.237	0.517	0.945	0.871	WNW	4.2	無
2017/9/21 23:00	0.953	1.513	0.980	1.808	1.235	0.516	0.946	0.869	WNW	3.8	無
2017/9/21 23:10	0.952	1.511	0.983	1.809	1.235	0.516	0.945	0.868	WNW	4.1	無
2017/9/21 23:20	0.952	1.511	0.981	1.811	1.238	0.515	0.945	0.868	WNW	3.5	無
2017/9/21 23:30	0.951	1.511	0.982	1.810	1.236	0.515	0.945	0.869	W	2.6	無
2017/9/21 23:40	0.952	1.511	0.982	1.805	1.235	0.517	0.945	0.868	WNW	3.4	無
2017/9/21 23:50	0.952	1.511	0.984	1.806	1.234	0.517	0.945	0.869	W	3.3	無
2017/9/22 0:00	0.951	1.511	0.982	1.807	1.235	0.516	0.944	0.870	W	2.8	無
2017/9/22 0:10	0.952	1.513	0.981	1.805	1.233	0.516	0.945	0.869	W	2.9	無
2017/9/22 0:20	0.950	1.510	0.981	1.806	1.237	0.518	0.945	0.868	W	2.8	無
2017/9/22 0:30	0.952	1.513	0.981	1.808	1.236	0.514	0.943	0.867	SW	0.9	無
2017/9/22 0:40	0.950	1.511	0.980	1.806	1.236	0.515	0.943	0.867	W	1.9	無
2017/9/22 0:50	0.952	1.510	0.981	1.803	1.236	0.515	0.943	0.869	*	CALM	無
2017/9/22 1:00	0.950	1.510	0.982	1.807	1.236	0.516	0.945	0.869	NW	1.1	無

*無風の為読取れず 風速0.5m/s未満の場合「CALM」(静穏)と表記

福島第一原子力発電所 モニタリングポスト空間線量率($\mu\text{Sv/h}$)

6/8

測定日時	MP-1	MP-2	MP-3	MP-4	MP-5	MP-6	MP-7	MP-8	スタック(95m)		感雨
									風向	風速(m/s)	
2017/9/22 1:10	0.952	1.510	0.981	1.808	1.235	0.516	0.944	0.871	N	1.4	無
2017/9/22 1:20	0.951	1.507	0.981	1.809	1.234	0.516	0.944	0.869	NNE	0.9	無
2017/9/22 1:30	0.952	1.511	0.981	1.808	1.235	0.517	0.946	0.868	NNW	0.8	無
2017/9/22 1:40	0.950	1.508	0.981	1.807	1.236	0.516	0.942	0.868	*	CALM	無
2017/9/22 1:50	0.947	1.509	0.980	1.808	1.234	0.516	0.944	0.869	*	CALM	無
2017/9/22 2:00	0.950	1.510	0.980	1.807	1.236	0.514	0.944	0.868	NNW	0.6	無
2017/9/22 2:10	0.950	1.513	0.979	1.805	1.234	0.515	0.943	0.868	NW	0.9	無
2017/9/22 2:20	0.948	1.510	0.979	1.807	1.233	0.515	0.944	0.870	SE	0.6	無
2017/9/22 2:30	0.949	1.511	0.981	1.807	1.235	0.516	0.944	0.867	*	CALM	無
2017/9/22 2:40	0.948	1.512	0.980	1.806	1.235	0.514	0.944	0.869	N	1.2	無
2017/9/22 2:50	0.951	1.508	0.979	1.805	1.236	0.514	0.943	0.867	NNW	1.7	無
2017/9/22 3:00	0.948	1.510	0.980	1.807	1.237	0.514	0.943	0.866	NNW	2.0	無
2017/9/22 3:10	0.950	1.508	0.981	1.807	1.237	0.515	0.944	0.867	NW	0.9	無
2017/9/22 3:20	0.948	1.509	0.980	1.805	1.234	0.516	0.945	0.868	WNW	0.6	無
2017/9/22 3:30	0.948	1.511	0.981	1.804	1.234	0.514	0.944	0.868	NW	0.6	無
2017/9/22 3:40	0.950	1.511	0.981	1.806	1.234	0.515	0.943	0.867	NNW	1.2	無
2017/9/22 3:50	0.950	1.508	0.981	1.808	1.236	0.513	0.944	0.869	NNW	0.6	無
2017/9/22 4:00	0.947	1.510	0.983	1.806	1.234	0.515	0.942	0.869	NNW	1.2	無
2017/9/22 4:10	0.948	1.507	0.980	1.807	1.236	0.515	0.945	0.868	NW	0.9	無
2017/9/22 4:20	0.949	1.510	0.980	1.808	1.234	0.516	0.943	0.868	WNW	1.1	無
2017/9/22 4:30	0.950	1.510	0.978	1.805	1.234	0.514	0.944	0.868	NW	0.9	無
2017/9/22 4:40	0.948	1.510	0.980	1.806	1.235	0.516	0.945	0.867	W	0.9	無
2017/9/22 4:50	0.948	1.511	0.981	1.808	1.237	0.516	0.944	0.868	WNW	1.1	無
2017/9/22 5:00	0.947	1.509	0.980	1.806	1.233	0.515	0.942	0.868	W	0.9	無
2017/9/22 5:10	0.949	1.507	0.980	1.806	1.236	0.514	0.944	0.868	WNW	1.2	無
2017/9/22 5:20	0.949	1.510	0.980	1.805	1.233	0.514	0.944	0.869	W	1.2	無
2017/9/22 5:30	0.948	1.510	0.979	1.804	1.235	0.514	0.944	0.868	WNW	1.7	無
2017/9/22 5:40	0.947	1.509	0.979	1.804	1.234	0.516	0.942	0.867	WNW	1.2	無
2017/9/22 5:50	0.947	1.508	0.979	1.805	1.234	0.513	0.943	0.867	*	CALM	無
2017/9/22 6:00	0.947	1.510	0.981	1.806	1.234	0.514	0.944	0.869	*	CALM	無
2017/9/22 6:10	0.948	1.507	0.980	1.804	1.234	0.514	0.943	0.867	*	CALM	無
2017/9/22 6:20	0.949	1.509	0.979	1.806	1.236	0.514	0.943	0.867	*	CALM	無
2017/9/22 6:30	0.950	1.509	0.980	1.806	1.233	0.513	0.943	0.868	SSE	0.8	無
2017/9/22 6:40	0.948	1.510	0.980	1.805	1.234	0.512	0.943	0.867	W	1.2	無
2017/9/22 6:50	0.948	1.507	0.980	1.804	1.235	0.514	0.942	0.867	*	CALM	無
2017/9/22 7:00	0.950	1.509	0.981	1.805	1.233	0.514	0.941	0.867	SW	0.9	無
2017/9/22 7:10	0.948	1.511	0.978	1.804	1.234	0.513	0.943	0.868	SW	0.6	無
2017/9/22 7:20	0.951	1.511	0.979	1.806	1.234	0.513	0.944	0.867	SW	0.6	無
2017/9/22 7:30	0.951	1.511	0.981	1.808	1.236	0.513	0.943	0.868	S	0.6	無
2017/9/22 7:40	0.950	1.510	0.981	1.808	1.233	0.514	0.943	0.867	SW	0.8	無
2017/9/22 7:50	0.952	1.511	0.981	1.806	1.237	0.513	0.943	0.868	S	1.2	無
2017/9/22 8:00	0.950	1.513	0.979	1.807	1.231	0.514	0.943	0.869	*	CALM	無
2017/9/22 8:10	0.949	1.510	0.982	1.807	1.233	0.513	0.942	0.868	SE	0.8	無
2017/9/22 8:20	0.950	1.509	0.980	1.806	1.233	0.513	0.940	0.869	SE	1.2	無
2017/9/22 8:30	0.949	1.507	0.978	1.810	1.232	0.513	0.944	0.867	SE	1.2	無
2017/9/22 8:40	0.950	1.510	0.979	1.808	1.233	0.512	0.942	0.867	SE	1.5	無
2017/9/22 8:50	0.949	1.509	0.979	1.809	1.233	0.513	0.943	0.868	ESE	1.7	無
2017/9/22 9:00	0.949	1.512	0.978	1.808	1.235	0.512	0.940	0.865	SE	1.5	無
2017/9/22 9:10	0.948	1.511	0.981	1.811	1.234	0.512	0.943	0.866	ESE	2.0	無
2017/9/22 9:20	0.949	1.513	0.979	1.811	1.234	0.512	0.943	0.865	ESE	1.9	無
2017/9/22 9:30	0.949	1.512	0.979	1.810	1.235	0.514	0.945	0.864	E	1.9	無
2017/9/22 9:40	0.950	1.512	0.977	1.810	1.233	0.513	0.944	0.867	ESE	2.3	無
2017/9/22 9:50	0.950	1.516	0.977	1.808	1.236	0.513	0.944	0.865	ESE	2.3	無
2017/9/22 10:00	0.951	1.512	0.978	1.809	1.237	0.513	0.942	0.865	SE	2.0	無

*無風の為読取れず 風速0.5m/s未満の場合「CALM」(静穏)と表記

7/8

福島第一原子力発電所 モニタリング結果(可搬型MP)			
日時	事務本館南側線量率 (mSv/h)	正門線量率 (μ Sv/h)	西門線量率 (μ Sv/h)
2017/9/21 15:00	0.016	1	1
2017/9/21 15:30	0.016	1	1
2017/9/21 16:00	0.016	1	1
2017/9/21 16:30	0.016	1	1
2017/9/21 17:00	0.016	1	1
2017/9/21 17:30	0.015	1	1
2017/9/21 18:00	0.015	1	1
2017/9/21 18:30	0.015	1	1
2017/9/21 19:00	0.015	1	1
2017/9/21 19:30	0.015	1	1
2017/9/21 20:00	0.015	1	1
2017/9/21 20:30	0.015	1	1
2017/9/21 21:00	0.015	1	1
2017/9/21 21:30	0.015	1	1
2017/9/21 22:00	0.015	1	1
2017/9/21 22:30	0.015	1	1
2017/9/21 23:00	0.015	1	1
2017/9/21 23:30	0.015	1	1
2017/9/22 0:00	0.015	1	1
2017/9/22 0:30	0.015	1	1
2017/9/22 1:00	0.015	1	1
2017/9/22 1:30	0.015	1	1
2017/9/22 2:00	0.015	1	1
2017/9/22 2:30	0.015	1	1
2017/9/22 3:00	0.015	1	1
2017/9/22 3:30	0.015	1	1
2017/9/22 4:00	0.015	1	1
2017/9/22 4:30	0.015	1	1
2017/9/22 5:00	0.015	1	1
2017/9/22 5:30	0.015	1	1
2017/9/22 6:00	0.015	1	1
2017/9/22 6:30	0.015	1	1
2017/9/22 7:00	0.015	1	1
2017/9/22 7:30	0.015	1	1
2017/9/22 8:00	0.015	1	1
2017/9/22 8:30	0.015	1	1
2017/9/22 9:00	0.015	1	1
2017/9/22 9:30	0.016	1	1
2017/9/22 10:00	0.016	1	1

2017年9月22日

集中廃棄物処理施設周辺 サブドレン水核種分析結果

I-131 (Bq/L)

Table with columns for measurement location (測定場所) and dates from 9/3 to 9/21. Rows 1-9 show I-131 concentration data.

CS-134 (Bq/L)

Table with columns for measurement location (測定場所) and dates from 9/3 to 9/21. Rows 1-9 show CS-134 concentration data.

CS-137 (Bq/L)

Table with columns for measurement location (測定場所) and dates from 9/3 to 9/21. Rows 1-9 show CS-137 concentration data.

<測定箇所>

- ① 4号T/B産廃南東
② プロセス主建屋北東
③ プロセス主建屋南東
④ プロセス主建屋南西
⑤ 焼固体廃棄物減容処理建屋南
⑥ サイロシカ建屋南西
⑦ 焼却工作棟西 西側
⑧ 焼固体廃棄物減容処理建屋北
⑨ サイロシカ建屋南東

※「-」はサンプリング測定を実施していないことを示す。
※⑥は⑦が採取不可となったため、地下水流の上流側として選定し、週1回程度の頻度で測定(2011/4/29~)
※⑦は地下水流の下流側であることから、追加で測定(2011/5/25~)
※⑧を追加で測定(2011/5/30~)
※⑨を追加で測定(2011/8/2~)
※⑩は検出限界未満を示し、() 内に検出限界値を示す。
※1 露天表により採取中止

8/8

様式8-1(1/2)

15:38受

応急処置の概要 (原子炉施設)

//

(第25条-16787報)

内閣総理大臣
原子力規制委員会
福島県知事
大熊町長
双葉町長 殿

第25条報告

原子力災害対策特別措置法第25条第2項に基づき、応急措置の概要を以下のとおり報告します。

発信日時	平成29年 9月22日 / 15時35分	送信者	東京電力ホールディングス株式会社 福島第一原子力発電所 原子力防災管理者 内田 俊志 連絡先: 0240-30-9301
受信日時	平成 年 月 日 時 分	受信者	

1. 事故件名 : 非常用炉心冷却装置注水不能
(原災法政令第6条第4項第4号, 省令第21条第1項ロ)

2. 事故発生場所 : 福島第一原子力発電所

3. 事故発生日時 : 平成23年3月11日 16時36分

4. 発生事象と対応の概要

第25条-16775報でお知らせしたとおり、サブドレン他水処理施設一時貯水タンクGに貯水していた水について、本日以下のとおり排水を実施しました。

- ・排水開始 : 11時11分
- ・排水終了 : 14時55分
- ・排水量 : 55.5 m³

排水状況については、漏えい等の異常がないことを確認しております。

【公表区分: E】

5. 緊急時対策本部その他の事項の概要

なし

17:21受

様式8-1(1/2)

応急処置の概要 (原子炉施設)

1/4

(第25条-16788報)

内閣総理大臣
原子力規制委員会
福島県知事
大熊町長
双葉町長 殿

第25条報告

原子力災害対策特別措置法第25条第2項に基づき、応急措置の概要を以下のとおり報告します。

発信日時	平成29年 9月22日 17時00分	送信者	東京電力ホールディングス株式会社 福島第一原子力発電所 原子力防災管理者 内田 俊志 連絡先：0240-30-9301
受信日時	平成 年 月 日 時 分	受信者	

- 事故件名 : 非常用炉心冷却装置注水不能
(原災法政令第6条第4項第4号, 省令第21条第1項口)
- 事故発生場所 : 福島第一原子力発電所
- 事故発生日時 : 平成23年3月11日 16時36分
- 発生事象と対応の概要

プラント関連パラメータ、発電所敷地内におけるモニタリング結果等について、下記のとおりお知らせいたします。

- ・プラント関連パラメータ [9月22日 11時00分現在]
- ・発電所敷地内におけるモニタリング結果 [9月22日 16時00分現在]
- ・福島第一原子力発電所構内排水路分析結果 [採取日 9月20日、9月21日]
- ・福島第一港湾内、放水口付近、護岸の詳細分析結果 護岸地下水 [採取日 9月19日]
- ・福島第一港湾内、放水口付近、護岸の詳細分析結果 護岸地下水 [採取日 9月21日]
- ・福島第一港湾内、放水口付近、護岸の詳細分析結果 海水 [採取日 8月14日]
- ・福島第一港湾内、放水口付近、護岸の詳細分析結果 海水 [採取日 9月19日]
- ・福島第一港湾内、放水口付近、護岸の詳細分析結果 海水 [採取日 9月21日]

建屋滞留水の移送状況については、本日のパトロール及び警報監視等において、漏えい等の異常は確認されませんでした。

【公表区分：その他】

- 緊急時対策本部その他の事項の概要

なし

2/14

福島第一原子力発電所 プラント関連パラメータ

2017年9月22日 11:00 現在

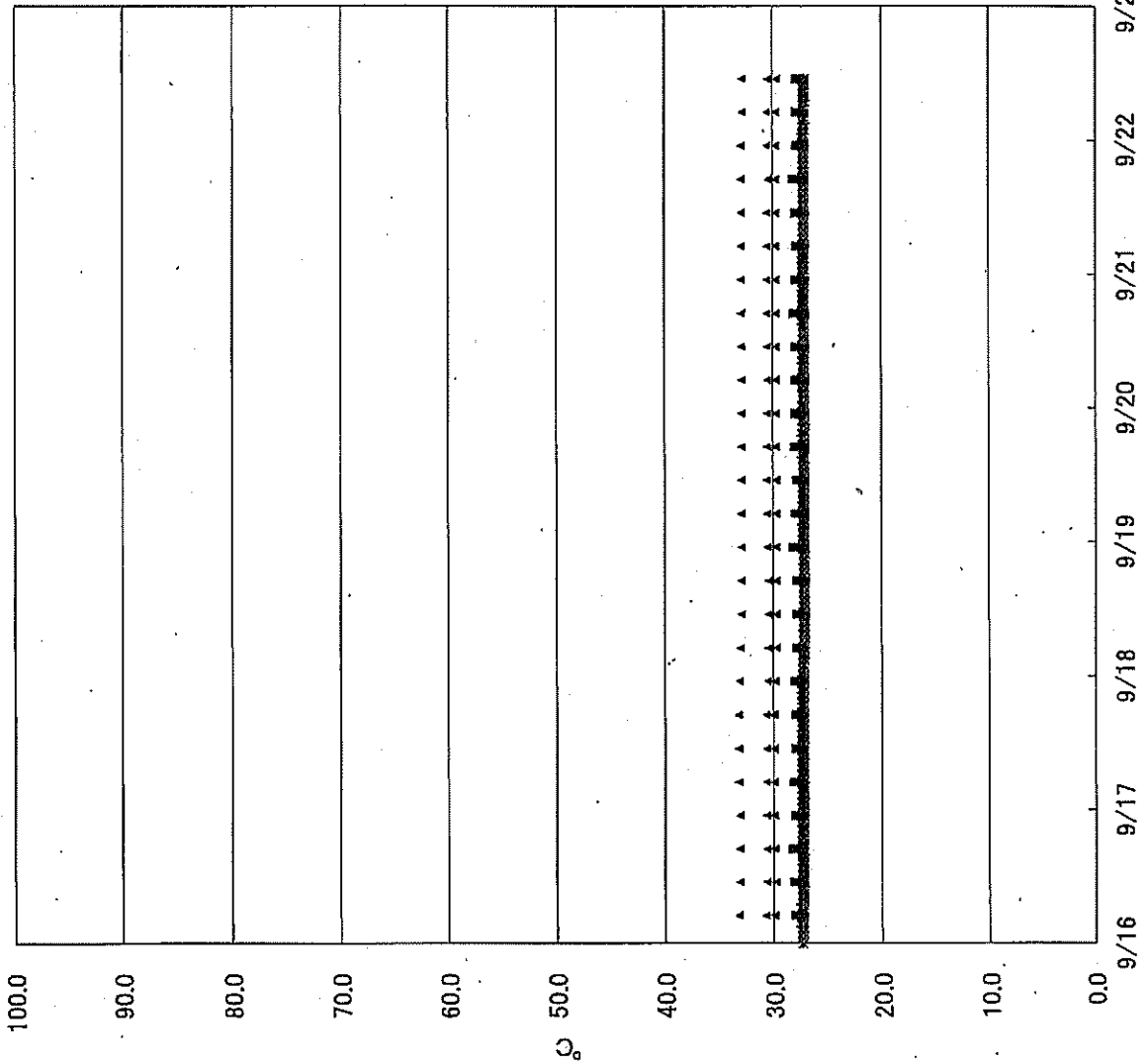
(留意事項) 計測値については、図様やその後の専断装置の取替を要して、通常の運用図様条件を踏まえているものもあり、正しく測定されていない可能性がある。このように計測値の不確かさを示している。プラントの状態を把握するためには、このような計測値の不確かさを考慮し、必要に応じて、複数の計測値から得られる情報を参照して、全体の傾向にも留意して総合的に判断している。

	1号機	2号機	3号機	4号機
原子炉注水状況	給水系: 1.3m ³ /h CS系: 1.5m ³ /h (9/22 11:00 現在)	給水系: 1.4m ³ /h CS系: 1.5m ³ /h (9/22 11:00 現在)	給水系: 1.4m ³ /h CS系: 1.4m ³ /h (9/22 11:00 現在)	
原子炉圧力容器 底部温度	VESSEL BOTTOM HEAD (TE-263-69L1): 27.2°C 原子炉 SKIRT JOINT 上部 (TE-263-69H1): 27.1°C VESSEL DOWN COMMER (TE-263-69G2): 27.0°C (9/22 11:00 現在)	VESSEL WALL ABOVE BOTTOM HEAD (TE-2-3-69H3): 33.1°C RPV温度 (TE-2-3-69R): 32.1°C (9/22 11:00 現在)	RPV下部ヘッド温度 (TE-2-3-69L1): 32.0°C スカートジャンクション上部温度 (TE-2-3-69F1): 31.8°C RPV底部ヘッド上部温度 (TE-2-3-69H1): 30.8°C (9/22 11:00 現在)	
原子炉格納容器 内温度	HVH-12A RETURN AIR (TE-1625A): 27.3°C HVH-12A SUPPLY AIR (TE-1625F): 27.0°C (9/22 11:00 現在)	RETURN AIR DRYWELL COOLER (TE-16-114B): 32.8°C SUPPLY AIR D/W COOLER HVH2-16B (TE-16-114G#1): 33.0°C (9/22 11:00 現在)	格納容器空調機内り空気温度 (TE-16-114A): 32.0°C 格納容器空調機供給空気温度 (TE-16-114F#1): 30.0°C (9/22 11:00 現在)	
原子炉格納容器 圧力	0.66kPa.g (9/22 11:00 現在)	2.50kPa.g (9/22 11:00 現在)	0.29kPa.g (9/22 11:00 現在)	
窒素封入流量 ※3	RPV (RVH): 13.69Nm ³ /h (JP-A): 14.15Nm ³ /h (JP-B): -Nm ³ /h PCV: -Nm ³ /h (9/22 11:00 現在)	RPV: 13.54Nm ³ /h PCV: -Nm ³ /h (9/22 11:00 現在)	RPV: 16.68Nm ³ /h PCV: -Nm ³ /h (9/22 11:00 現在)	※4
原子炉格納容器 ガス管理システム 排気流量	19.9m ³ /h (9/22 11:00 現在)	14.81Nm ³ /h (9/22 11:00 現在)	17.91Nm ³ /h (9/22 11:00 現在)	
原子炉格納容器 水蒸気量 ※1	A系: 0.00vol% B系: 0.00vol% (9/22 11:00 現在)	A系: 0.03vol% B系: 0.02vol% (9/22 11:00 現在)	A系: 0.04vol% B系: 0.03vol% (9/22 11:00 現在)	
原子炉格納容器 放射能濃度 (Xe135) ※2	A系: 指示値 7.40E-04 検出限界値 5.70E-04 Ba/cnt B系: 指示値 7.90E-04 検出限界値 5.10E-04 (9/22 11:00 現在)	A系: 指示値 ND 検出限界値 1.7E-01 Ba/cnt B系: 指示値 ND 検出限界値 1.5E-01 (9/22 11:00 現在)	A系: 指示値 ND 検出限界値 2.5E-01 Ba/cnt B系: 指示値 ND 検出限界値 2.5E-01 (9/22 11:00 現在)	
使用済燃料プール 水温度	29.1°C (9/22 11:00 現在)	46.4°C (9/22 11:00 現在)	27.6°C (9/22 11:00 現在)	28.2°C (9/22 11:00 現在)
FPC 7号炉冷却水 水位	4.23m (9/22 11:00 現在)	2.08m (9/22 11:00 現在)	3.70m (9/22 11:00 現在)	36.95X100mm (9/22 11:00 現在)

【計測値に関する情報】
 ※1: 放射能がマイナースの値は0.00vol%と記載する。(※系濃度が極めて低い場合は、計測精度によりマイナス表示される場合があるため)
 原子炉格納容器内り空気温度は、(JP-A)と(JP-B)の両方とも記載する。
 ※2: 原子炉格納容器内り放射能濃度は、(Xe135)と(Xe136)の両方とも記載する。
 ※3: 使用済燃料プールの温度・圧力は流量測定した値を記載する。
 ※4: 窒素封入停止中

3/14

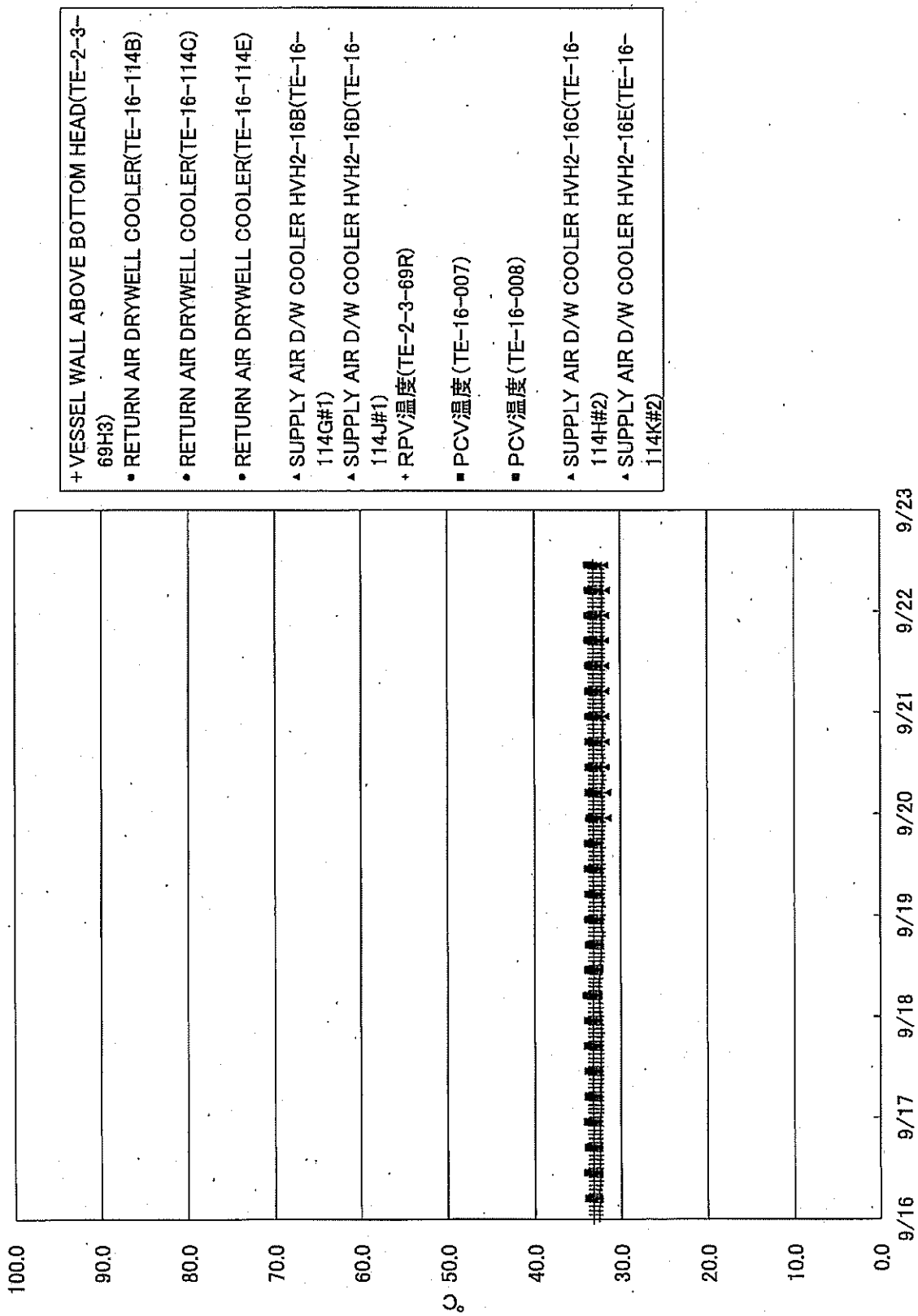
福島第一原子力発電所1号機 温度に関するパラメータ



- + VESSEL BOTTOM HEAD(TE-263-69L1)
- + VESSEL BOTTOM HEAD(TE-263-69L2)
- 原子炉SKIRT JOINT 上部(TE-263-69H1)
- 原子炉SKIRT JOINT 上部(TE-263-69H3)
- x VESSEL DOWNCOMMER(TE-263-69G2)
- x VESSEL DOWNCOMMER(TE-263-69G3)
- HVH-12A RETURN AIR(TE-1625A)
- HVH-12B RETURN AIR(TE-1625B)
- HVH-12C RETURN AIR(TE-1625C)
- HVH-12D RETURN AIR(TE-1625D)
- HVH-12E RETURN AIR(TE-1625E)
- ▲ HVH-12A SUPPLY AIR(TE-1625F)
- ▲ HVH-12B SUPPLY AIR(TE-1625G)
- ▲ HVH-12C SUPPLY AIR(TE-1625H)
- ▲ HVH-12D SUPPLY AIR(TE-1625J)
- ▲ HVH-12E SUPPLY AIR(TE-1625K)
- PCV温度 (TE-1625T5)
- PCV温度 (TE-1625T7)

4/14

福島第一原子力発電所2号機 温度に関するパラメータ



6
/14

福島第一原子力発電所 モニタリング結果(モニタリングカー・気象関係)

場所	日時	線量率 ($\mu\text{Sv/h}$)	中性子線量率 ($\mu\text{Sv/h}$)	天候	風向	風速 (m/s)
西門	2017/9/22 9:00	-	<0.01	晴れ	ENE	2.0
西門	2017/9/22 9:10	-	<0.01	晴れ	ENE	1.8
西門	2017/9/22 9:20	-	<0.01	晴れ	ENE	1.8
西門	2017/9/22 9:30	-	<0.01	晴れ	ENE	2.1
西門	2017/9/22 9:40	-	<0.01	晴れ	E	1.7
西門	2017/9/22 9:50	-	<0.01	晴れ	ENE	1.9
西門	2017/9/22 10:00	-	<0.01	晴れ	ENE	2.0
西門	2017/9/22 10:10	-	<0.01	晴れ	E	1.7
西門	2017/9/22 10:20	-	<0.01	晴れ	ESE	1.6
西門	2017/9/22 10:30	-	<0.01	晴れ	E	1.5
西門	2017/9/22 10:40	-	<0.01	晴れ	ESE	1.6
西門	2017/9/22 10:50	-	<0.01	晴れ	E	2.0
西門	2017/9/22 11:00	-	<0.01	晴れ	E	1.9
西門	2017/9/22 11:10	-	<0.01	晴れ	ESE	1.7
西門	2017/9/22 11:20	-	<0.01	晴れ	SE	2.1
西門	2017/9/22 11:30	-	<0.01	晴れ	SE	2.5
西門	2017/9/22 11:40	-	<0.01	晴れ	ESE	2.7
西門	2017/9/22 11:50	-	<0.01	晴れ	SE	2.6
西門	2017/9/22 12:00	-	<0.01	晴れ	SE	2.6
西門	2017/9/22 12:10	-	<0.01	曇り	SE	2.3
西門	2017/9/22 12:20	-	<0.01	曇り	SE	3.0
西門	2017/9/22 12:30	-	<0.01	曇り	SSE	2.9
西門	2017/9/22 12:40	-	<0.01	曇り	SE	2.6
西門	2017/9/22 12:50	-	<0.01	曇り	SE	2.5
西門	2017/9/22 13:00	-	<0.01	曇り	SE	3.0
西門	2017/9/22 13:10	-	<0.01	晴れ	SE	3.0
西門	2017/9/22 13:20	-	<0.01	晴れ	SE	2.7
西門	2017/9/22 13:30	-	<0.01	晴れ	SE	2.7
西門	2017/9/22 13:40	-	<0.01	晴れ	SE	2.5
西門	2017/9/22 13:50	-	<0.01	晴れ	SE	2.5
西門	2017/9/22 14:00	-	<0.01	晴れ	SE	2.4
西門	2017/9/22 14:10	-	<0.01	晴れ	SSE	2.4
西門	2017/9/22 14:20	-	<0.01	晴れ	SSE	2.4
西門	2017/9/22 14:30	-	<0.01	晴れ	S	2.6
西門	2017/9/22 14:40	-	<0.01	晴れ	SSE	2.5
西門	2017/9/22 14:50	-	<0.01	晴れ	SSE	2.1
西門	2017/9/22 15:00	-	<0.01	晴れ	SE	2.1
西門	2017/9/22 15:10	-	<0.01	曇り	SSE	1.9
西門	2017/9/22 15:20	-	<0.01	曇り	S	2.5
西門	2017/9/22 15:30	-	<0.01	曇り	SSE	2.1
西門	2017/9/22 15:40	-	<0.01	曇り	SSE	1.9
西門	2017/9/22 15:50	-	<0.01	曇り	SSE	2.6
西門	2017/9/22 16:00	-	<0.01	曇り	SSE	2.3

福島第一原子力発電所 モニタリングポスト空間線量率(μ Sv/h)

7/14

測定日時	MP-1	MP-2	MP-3	MP-4	MP-5	MP-6	MP-7	MP-8	スタック(95m)		感雨
									風向	風速(m/s)	
2017/9/22 9:00	0.949	1.512	0.978	1.808	1.235	0.512	0.940	0.865	SE	1.5	無
2017/9/22 9:10	0.948	1.511	0.981	1.811	1.234	0.512	0.943	0.866	ESE	2.0	無
2017/9/22 9:20	0.949	1.513	0.979	1.811	1.234	0.512	0.943	0.865	ESE	1.9	無
2017/9/22 9:30	0.949	1.512	0.979	1.810	1.235	0.514	0.945	0.864	E	1.9	無
2017/9/22 9:40	0.950	1.512	0.977	1.810	1.233	0.513	0.944	0.867	ESE	2.3	無
2017/9/22 9:50	0.950	1.516	0.977	1.808	1.236	0.513	0.944	0.865	ESE	2.3	無
2017/9/22 10:00	0.951	1.512	0.978	1.809	1.237	0.513	0.942	0.865	SE	2.0	無
2017/9/22 10:10	0.951	1.514	0.980	1.809	1.237	0.513	0.942	0.865	SE	2.3	無
2017/9/22 10:20	0.952	1.516	0.978	1.811	1.236	0.513	0.944	0.866	SE	2.3	無
2017/9/22 10:30	0.952	1.516	0.977	1.809	1.237	0.514	0.942	0.866	SE	2.5	無
2017/9/22 10:40	0.952	1.516	0.980	1.812	1.238	0.514	0.942	0.866	SE	1.9	無
2017/9/22 10:50	0.952	1.515	0.981	1.809	1.235	0.514	0.942	0.867	ESE	2.9	無
2017/9/22 11:00	0.953	1.515	0.982	1.807	1.238	0.514	0.943	0.866	ESE	2.6	無
2017/9/22 11:10	0.949	1.521	0.981	1.812	1.236	0.513	0.943	0.867	SE	2.0	無
2017/9/22 11:20	0.951	1.516	0.981	1.813	1.238	0.515	0.945	0.867	SE	2.6	無
2017/9/22 11:30	0.953	1.518	0.981	1.813	1.241	0.514	0.943	0.866	SE	3.4	無
2017/9/22 11:40	0.951	1.520	0.982	1.811	1.240	0.514	0.944	0.867	SE	3.8	無
2017/9/22 11:50	0.953	1.520	0.980	1.813	1.239	0.514	0.945	0.868	SE	3.2	無
2017/9/22 12:00	0.955	1.517	0.981	1.811	1.243	0.514	0.943	0.866	SE	3.2	無
2017/9/22 12:10	0.954	1.518	0.982	1.810	1.240	0.514	0.945	0.865	SSE	3.7	無
2017/9/22 12:20	0.955	1.519	0.985	1.810	1.242	0.514	0.944	0.865	SE	3.4	無
2017/9/22 12:30	0.954	1.521	0.984	1.811	1.242	0.515	0.944	0.868	SSE	3.2	無
2017/9/22 12:40	0.954	1.522	0.984	1.813	1.243	0.514	0.944	0.867	SE	3.0	無
2017/9/22 12:50	0.954	1.522	0.983	1.816	1.241	0.515	0.943	0.868	SE	3.1	無
2017/9/22 13:00	0.953	1.520	0.983	1.812	1.240	0.514	0.945	0.869	SE	3.6	無
2017/9/22 13:10	0.956	1.522	0.983	1.814	1.245	0.514	0.945	0.869	SE	4.4	無
2017/9/22 13:20	0.952	1.523	0.982	1.810	1.243	0.516	0.943	0.868	SSE	3.7	無
2017/9/22 13:30	0.953	1.519	0.985	1.813	1.242	0.513	0.946	0.867	SSE	4.0	無
2017/9/22 13:40	0.953	1.520	0.983	1.812	1.242	0.515	0.945	0.867	SE	3.9	無
2017/9/22 13:50	0.956	1.521	0.980	1.813	1.244	0.516	0.945	0.867	SE	3.6	無
2017/9/22 14:00	0.954	1.523	0.985	1.814	1.241	0.515	0.944	0.865	SSE	3.7	無
2017/9/22 14:10	0.955	1.521	0.984	1.815	1.242	0.516	0.943	0.866	SSE	3.6	無
2017/9/22 14:20	0.954	1.519	0.985	1.813	1.243	0.513	0.946	0.867	SSE	4.1	無
2017/9/22 14:30	0.956	1.519	0.983	1.813	1.243	0.515	0.943	0.867	SSE	4.0	無
2017/9/22 14:40	0.954	1.518	0.984	1.814	1.241	0.515	0.944	0.866	SSE	4.0	無
2017/9/22 14:50	0.953	1.519	0.984	1.814	1.240	0.516	0.945	0.866	SSE	3.8	無
2017/9/22 15:00	0.955	1.519	0.983	1.813	1.242	0.515	0.944	0.867	SSE	3.3	無
2017/9/22 15:10	0.952	1.518	0.986	1.813	1.243	0.515	0.943	0.868	SSE	2.3	無
2017/9/22 15:20	0.951	1.520	0.984	1.813	1.241	0.515	0.944	0.867	S	3.2	無
2017/9/22 15:30	0.955	1.518	0.984	1.814	1.242	0.516	0.945	0.867	SSE	3.0	無
2017/9/22 15:40	0.954	1.522	0.984	1.815	1.241	0.516	0.944	0.869	S	3.4	無
2017/9/22 15:50	0.954	1.519	0.982	1.815	1.243	0.517	0.944	0.868	SSE	4.0	無
2017/9/22 16:00	0.954	1.519	0.982	1.815	1.243	0.516	0.944	0.869	SSE	3.8	無

8/14

福島第一原子力発電所 モニタリング結果(可搬型MP)			
日時	事務本館南側線量率 (mSv/h)	正門線量率 (μ Sv/h)	西門線量率 (μ Sv/h)
2017/9/22 9:00	0.015	1	1
2017/9/22 9:30	0.016	1	1
2017/9/22 10:00	0.016	1	1
2017/9/22 10:30	0.016	1	1
2017/9/22 11:00	0.016	1	1
2017/9/22 11:30	0.016	1	1
2017/9/22 12:00	0.016	1	1
2017/9/22 12:30	0.016	1	1
2017/9/22 13:00	0.016	1	1
2017/9/22 13:30	0.015	1	1
2017/9/22 14:00	0.015	1	1
2017/9/22 14:30	0.015	1	1
2017/9/22 15:00	0.016	1	1
2017/9/22 15:30	0.016	1	1
2017/9/22 16:00	0.016	1	1

9/14

福島第一原子力発電所構内排水路分析結果

単位: Bq/L

	A排水路排水口										物揚場排水口									
	9月15日	9月16日	9月17日	9月18日	9月19日	9月20日	9月21日	9月15日	9月16日	9月17日	9月18日	9月19日	9月20日	9月21日						
採取日	7:00	7:00	7:00	7:00	7:00	7:00	7:00	8:55	7:00	7:00	※1	8:20	7:00	7:00						
採取時刻	0	0	67.5	10	0	0	0	0	0	67.5	10	0	0	0						
降雨量 (mm/日)	解析中	解析中	解析中	解析中	解析中	解析中	解析中	解析中	解析中	解析中	解析中	解析中	解析中	解析中						
流量 (m ³ /秒)	ND(0.65)	ND(0.95)	ND(0.76)	1.3	0.77	ND(0.62)	ND(0.91)	ND(0.75)	ND(0.52)	ND(0.61)	※1	ND(0.72)	ND(0.75)	ND(0.70)						
Cs-134 (約2年)	3.8	5.0	4.0	13	9.3	5.8	7.2	3.1	1.2	0.91	※1	1.6	1.1	1.3						
Cs-137 (約30年)	5.3	6.9	4.4	29	13	16	15	ND(3.4)	ND(3.2)	ND(3.0)	※1	3.4	3.7	ND(3.2)						
全β	—	—	—	—	—	ND(7.6)	—	—	—	—	—	—	ND(7.7)	—						
H-3 (約12年)	—	—	—	—	—	—	—	—	—	—	—	—	—	—						

単位: Bq/L

	K排水路排水口										C排水路 35m盤									
	9月15日	9月16日	9月17日	9月18日	9月19日	9月20日	9月21日	9月15日	9月16日	9月17日	9月18日	9月19日	9月20日	9月21日						
採取日	7:00	7:00	7:53	7:00	7:00	7:00	7:00	6:50	7:00	7:00	7:00	7:00	7:00	7:00						
採取時刻	0	0	67.5	10	0	0	0	0	0	67.5	10	0	0	0						
降雨量 (mm/日)	解析中	解析中	解析中	解析中	解析中	解析中	解析中	解析中	解析中	解析中	解析中	解析中	解析中	解析中						
流量 (m ³ /秒)	ND(0.86)	ND(1.2)	1.2	16 ^{※2}	2.0	1.6	1.3	ND(0.77)	ND(0.54)	ND(0.60)	ND(0.70)	ND(0.84)	ND(0.64)	ND(0.61)						
Cs-134 (約2年)	4.6	5.4	4.0	130 ^{※2}	20	13	8.5	ND(0.87)	1.3	1.0	2.6	ND(0.80)	ND(0.87)	1.1						
Cs-137 (約30年)	9.4	8.7	9.2	210 ^{※2}	36	24	12	4.1	3.7	3.9	68	19	10	16						
全β	—	—	—	—	—	87	—	—	—	—	—	—	13	—						
H-3 (約12年)	—	—	—	—	—	—	—	—	—	—	—	—	—	—						

* 太枠内が今回公表データ。他は9月21日までにお知らせ済み。

* 測定対象外の項目は「—」と記す。

* NDは検出限界値未満を表し、()内に検出限界値を示す。

※1 採取装置不具合により採取できず。

※2 降雨の影響により上昇したと考えられる。

福島第一港湾内、放水口付近、護岸の詳細分析結果(1/5)護岸地下水

単位: Bq/L (塩素除く)

採取日	地下水観測孔 No.0-1	地下水観測孔 No.0-1-2	地下水観測孔 No.0-2	地下水観測孔 No.0-3-1	地下水観測孔 No.0-3-2	地下水観測孔 No.0-4	地下水観測孔 No.1	地下水観測孔 No.1-6	地下水観測孔 No.1-8	地下水観測孔 No.1-9(甲)	地下水観測孔 No.1-11	地下水観測孔 No.1-12	地下水観測孔 No.1-14	地下水観測孔 No.1-16	地下水観測孔 No.1-17
採取時刻															
塩素(単位: ppm)															
Cs-134(約2年)															
Cs-137(約30年)															
その他															
γ															
全β															
H-3(約12年)															
Sr-90(約29年)															

採取日	1,2号機 ウエルボイラ 透み上げ水	地下水観測孔 No.2	地下水観測孔 No.2-2	地下水観測孔 No.2-3	地下水観測孔 No.2-5(甲)	地下水観測孔 No.2-6	地下水観測孔 No.2-7	地下水観測孔 No.2-8	2,3号機 改修ウエル 透み上げ水	地下水観測孔 No.3	地下水観測孔 No.3-2	地下水観測孔 No.3-3	地下水観測孔 No.3-4	地下水観測孔 No.3-5(甲)	3,4号機 改修ウエル 透み上げ水
採取時刻					9月19日										
塩素(単位: ppm)					8.55										
Cs-134(約2年)					—										
Cs-137(約30年)					—										
その他															
γ															
全β					29,000										
H-3(約12年)					700										
Sr-90(約29年)					—										

* 本枠内が今回公表データ。他は9月20日にお知らせ済み。

* NDは検出限界値未満を表し、「その他γ」を除き()内に検出限界値を示す。

* 測定対象外の項目は「—」と記す。

(注) No.1-9, 2-5, 3-5は、採水器による採取であるため、γ測定は実施せず。全βは参考値としての過後に測定。

20/114

11/14

福島第一港湾内、放水口付近、護岸の詳細分析結果(2/5)護岸地下水

単位: Bq/L (塩素除く)

採取日	地下水観測孔 No.0-1	地下水観測孔 No.0-1-2	地下水観測孔 No.0-2	地下水観測孔 No.0-3-1	地下水観測孔 No.0-3-2	地下水観測孔 No.0-4	地下水観測孔 No.1	地下水観測孔 No.1-6	地下水観測孔 No.1-8	地下水観測孔 No.1-9(型)	地下水観測孔 No.1-11	地下水観測孔 No.1-12	地下水観測孔 No.1-14	地下水観測孔 No.1-16	地下水観測孔 No.1-17
採取時刻				9月21日	7:47										
塩素(単位: ppm)															
Cs-134(約2年)				ND(0.55)											
Cs-137(約30年)				ND(0.55)											
その他				ND											
γ															
全β				76											
H-3(約12年)				分析中											
Sr-90(約29年)															

採取日	地下水観測孔 No.2	地下水観測孔 No.2-1	地下水観測孔 No.2-2	地下水観測孔 No.2-3	地下水観測孔 No.2-5(型)	地下水観測孔 No.2-6	地下水観測孔 No.2-7	地下水観測孔 No.2-8	地下水観測孔 No.3	地下水観測孔 No.3-2	地下水観測孔 No.3-3	地下水観測孔 No.3-4	地下水観測孔 No.3-5(型)	3,4号機改修ウエル汲み上げ水
採取時刻	9月21日 8:12	9月21日 9:16	9月21日 9:00	9月21日 8:27	9月21日 8:43	9月21日 8:27	9月21日 8:43	9月21日 8:43	9月21日 7:58	9月21日 8:22	9月21日 8:40	9月21日 7:37	9月21日 7:31	9月21日 8:54
塩素(単位: ppm)														
Cs-134(約2年)	ND(0.36)	5.9	ND(0.33)	ND(0.33)	ND(0.31)	ND(0.33)	ND(0.31)	ND(0.31)	ND(0.51)	ND(2.1)	8.1	ND(1.2)		0.81
Cs-137(約30年)	ND(0.40)	49	ND(0.49)	0.95	ND(0.41)	0.95	ND(0.41)	1.0	1.0	9.2	69	4.4		1.5
その他	ND	ND	ND	ND	ND	ND	ND	ND	ND	ND	ND	ND		1.8
γ														
全β	250	300	1,400	240	4,300	240	4,300	220	500	1,600	32	ND(16)		
H-3(約12年)	分析中	分析中	分析中	分析中	分析中	分析中	分析中	分析中	分析中	分析中	分析中	分析中	分析中	分析中
Sr-90(約29年)														

* NDは検出限界値未満を表し、「その他γ」を除き()内に検出限界値を示す。
 * 測定対象外の項目は「一」と記す。
 (注) No.1-9, 2-5, 3-5は、採水器による採取であるため、γ測定は実施せず。全βは参考値としてろ過後に測定。

3/14

福島第一港湾内、放水口付近、護岸の詳細分析結果(4/5)海水

単位: Bq/L

採取日	福島第一 5,6号機 放水口北側 (T-1)	福島第一 6号機 取水口前	福島第一 物揚場前	福島第一 1~4号機 取水口内北側 (東海除塩北側)	福島第一 1号機 取水口 (遮水壁前)	福島第一 2号機 取水口 (遮水壁前)	福島第一 1~4号機 取水口内南側 (遮水壁前)	福島第一 南放水口 付近 (T-2)	福島第一 港湾口	福島第一 港湾内 東側	告示濃度 限度	※ WHO飲料水 水質ガイドライン
採取日	9月19日	9月19日	9月19日	9月19日	9月19日	9月19日	9月19日	9月19日				
採取時刻	6:55	6:40	8:05	6:50	8:35	8:32	8:35	7:35				
Cs-134 (約2年)	ND(0.64)	ND(0.46)	ND(0.50)	2.0	1.3	1.4	1.5	ND(0.68)			60	10
Cs-137 (約30年)	ND(0.68)	ND(0.37)	2.0	14	13	12	14	ND(0.68)			90	10
全β	11	ND(15)	ND(15)	30	30	18	24	11				
H-3 (約12年)	ND(1.5)	ND(2.7)	3.7	16	18	15	21	ND(1.4)			60,000	10,000
Sr-90 (約29年)	—	—	分析中	分析中	—	—	分析中	—			30	10

単位: Bq/L

採取日	福島第一 港湾内 西側	福島第一 港湾内 北側	福島第一 港湾内 南側	福島第一 港湾中央	福島第一 北防波堤 北側 (T-0-1)	福島第一 港湾口 北東側 (T-0-1A)	福島第一 港湾口 東側 (T-0-2)	福島第一 港湾口 南東側 (T-0-3A)	福島第一 南防波堤 南側 (T-0-3)	告示濃度 限度	※ WHO飲料水 水質ガイドライン
採取日											
採取時刻											
Cs-134 (約2年)										60	10
Cs-137 (約30年)										90	10
全β											
H-3 (約12年)										60,000	10,000
Sr-90 (約29年)										30	10

* 本表内が今回公表データ。他は9月20日にお知らせ済み。
 * NDは検出限界値未満を表し、()内に検出限界値を示す。
 * 測定対象外の項目は「—」と記す。

※ 東京電力株式会社福島第一原子力発電所原子炉施設の保安及び特定核燃料物質の防護に関する規則に定める告示濃度限度
 (別表第2第六欄:周辺監視区域外の水中の濃度限度[本表では、Bq/cm³の表記をBq/Lに換算した値を記載])

14/14

福島第一港湾内、放水口付近、護岸の詳細分析結果(5/5)海水

単位: Bq/L

採取日	採取時刻	福島第一5.6号機放水口北側(T-1)	福島第一6号機取水口前	福島第一物揚場前	福島第一1号機取水口北側(東法除塵北側)	福島第一1号機取水口(遮水壁前)	福島第一2号機取水口(遮水壁前)	福島第一1~4号機取水口内南側(遮水壁前)	福島第一南放水口付近(T-2)	福島第一港湾口	福島第一港湾内東側	告示濃度限度	WHO飲料水水質ガイドライン
9月21日	7:06	ND(0.33)	ND(0.47)	1.0	0.88	7:18	7:24	7:32	9月21日	7:03	9月21日	9月21日	
Cs-134 (約2年)		ND(0.33)	ND(0.47)	1.0	0.88	7:18	7:24	7:32		ND(0.57)	ND(0.36)	60	10
Cs-137 (約30年)		ND(0.52)	0.69	11	12	9.8	9.9	9.9		0.67	0.98	90	10
全β		ND(16)	18	17	18	18	23	23		ND(15)	ND(17)		
H-3 (約12年)		-	-	-	-	-	-	-		-	-	60,000	10,000
Sr-90 (約29年)		-	-	-	-	-	-	-		-	-	30	10

単位: Bq/L

採取日	採取時刻	福島第一港湾内西側	福島第一港湾内北側	福島第一港湾内南側	福島第一港湾中央	福島第一北防波堤北側(T-0-1)	福島第一港湾口北東側(T-0-1A)	福島第一港湾口東側(T-0-2)	福島第一港湾口南東側(T-0-3A)	福島第一南防波堤南側(T-0-3)	告示濃度限度	WHO飲料水水質ガイドライン
9月21日	6:59	ND(0.23)	ND(0.28)	ND(0.32)	ND(0.66)							
Cs-134 (約2年)		ND(0.23)	ND(0.28)	ND(0.32)	ND(0.66)						60	10
Cs-137 (約30年)		2.0	1.3	0.74	1.6						90	10
全β		ND(17)	ND(17)	ND(17)	ND(15)							
H-3 (約12年)		-	-	-	-						60,000	10,000
Sr-90 (約29年)		-	-	-	-						30	10

* NDは検出限界値未満を表し、()内に検出限界値を示す。

* 測定対象外の項目は「-」と記す。

※ 東京電力株式会社福島第一原子力発電所原子炉施設の保安及び特定核燃料物質の防護に関する規則に定める告示濃度限度(別表第2第六欄:周辺監視区域外の水中の濃度限度[本表では、Bq/cm³の表記をBq/Lに換算した値を記載])

様式8-1(1/2)

17:39 受

1/1

応急処置の概要 (原子炉施設)

(第25条-16789報)

内閣総理大臣
原子力規制委員会
福島県知事
大熊町長
双葉町長 殿

第25条報告

原子力災害対策特別措置法第25条第2項に基づき、応急措置の概要を以下のとおり報告します。

発信日時	平成 29年 9月 22日 17時 35分	送信者	東京電力ホールディングス株式会社 福島第一原子力発電所 原子力防災管理者 内田 俊志 連絡先: 0240-30-9301
受信日時	平成 年 月 日 時 分	受信者	

1. 事故件名 : 非常用炉心冷却装置注水不能
(原災法政令第6条第4項第4号, 省令第21条第1項ロ)

2. 事故発生場所 : 福島第一原子力発電所

3. 事故発生日時 : 平成23年3月11日 16時36分

4. 発生事象と対応の概要

第25条-16778報でお知らせしたとおり、地下水バイパス一時貯留タンクグループ1に貯水していた水について、本日以下の通り排水を実施しました。

- ・排水開始 : 10時00分
- ・排水終了 : 16時54分
- ・排水量 : 1,737 m³

排水状況については、漏えい等の異常がないことを確認しております。

【公表区分: E】

5. 緊急時対策本部その他の事項の概要

なし