

~~様式8-1(1/2)~~

11:38 受

応急処置の概要 (原子炉施設)

1/2

(第25条-16775報)

内閣総理大臣  
原子力規制委員会  
福島県知事  
大熊町長  
双葉町長 殿

第25条報告

原子力災害対策特別措置法第25条第2項に基づき、応急措置の概要を以下のとおり報告します。

発信日時	平成29年 9月 21日 11時 10分	送信者	東京電力ホールディングス株式会社 福島第一原子力発電所 原子力防災管理者 内田 俊志 連絡先：0240-30-9301
受信日時	平成 年 月 日 時 分	受信者	

- 事故件名 : 非常用炉心冷却装置注水不能  
(原災法政令第6条第4項第4号, 省令第21条第1項ロ)
- 事故発生場所 : 福島第一原子力発電所
- 事故発生日時 : 平成23年3月11日 16時36分
- 発生事象と対応の概要

サブドレン他水処理施設一時貯水タンクGの当社及び第三者機関による分析結果については、共に運用目標値を満足していたことから、9月22日に港湾内への排水を行います。

なお、排水開始・終了の実績については、排水終了後にお知らせします。

・福島第一原子力発電所 サブドレン・地下水ドレン浄化水の分析結果

[採取日 9月17日]

【公表区分：その他】

- 緊急時対策本部その他の事項の概要

なし

2/2

# 福島第一原子力発電所 サブドレン・地下水ドレン浄化水の分析結果

単位: Bq/L

採取日	一時貯水タンクA (サンプルタンクA)		一時貯水タンクB (サンプルタンクB)		一時貯水タンクC (サンプルタンクC)		一時貯水タンクD (サンプルタンクD)		適用目標	告示濃度 限度	WHO飲料水 水質 ガイドライン
	東京電力	第三者機関	東京電力	第三者機関	東京電力	第三者機関	東京電力	第三者機関			
採取時刻											
貯水量 [m <sup>3</sup> ]											
セシウム134									1	60	10
セシウム137									1	90	10
その他 ガンマ核種									検出されないこと		
全ベータ									3(1)(B)		
トリチウム									1,500	60,000	10,000

単位: Bq/L

採取日	一時貯水タンクE (サンプルタンクE)		一時貯水タンクF (サンプルタンクF)		一時貯水タンクG (サンプルタンクG)		適用目標	告示濃度 限度	WHO飲料水 水質 ガイドライン
	東京電力	第三者機関	東京電力	第三者機関	東京電力	第三者機関			
採取時刻									
貯水量 [m <sup>3</sup> ]									
セシウム134					2017年9月17日	2017年9月17日	1	60	10
セシウム137					7:56	7:56	1	90	10
その他 ガンマ核種					690	690	検出されないこと		
全ベータ					ND(0.66)	ND(0.44)	3(1)(B)		
トリチウム					ND(0.58)	ND(0.64)	1,500	60,000	10,000

\* 第三者機関: 東北緑化環境保全株式会社  
 \* NDは検出限界値未満を示し、( )内に検出限界値を示す。  
 (注) 運用目標の全ベータについては、10日に1回程度の分析では、検出限界値を1 Bq/Lに下げた上で実施。  
 ※1 東京電力株式会社福島第一原子力発電所原子炉施設の保安及び特定核燃料物質の防護に関する規則に定める告示濃度限度  
 (別表第2第六欄: 周辺監視区域外の水中の濃度限度[本表では、Bq/cm<sup>3</sup>の表記をBq/Lに換算した値を記載])  
 ※2 セシウム134, セシウム137の検出限界値「1Bq/L未満」を確認する測定にて検出されないこと(天然核種を除く)。

訂正

rev.1 誤記訂正を行います。

17=45 受

様式 8-1 (1/2)

2/2頁 \*1 誤記訂正 (正)ND(069) (紫)MD(069)

応急処置の概要 (原子炉施設)

1/2

(第25条-16775報)

内閣総理大臣  
原子力規制委員会  
福島県知事  
大熊町長  
双葉町長 殿

rev.1 発信日時  
平成29年9月21日  
17時40分

第25条報告

原子力災害対策特別措置法第25条第2項に基づき、応急措置の概要を以下のとおり報告します。

発信日時	平成29年9月21日11時10分	送信者	東京電力ホールディングス株式会社 福島第一原子力発電所 原子力防災管理者 内田 俊志 連絡先: 0240-30-9301
受信日時	平成 年 月 日 時 分	受信者	

- 事故件名 : 非常用炉心冷却装置注水不能  
(原災法政令第6条第4項第4号, 省令第21条第1項ロ)
- 事故発生場所 : 福島第一原子力発電所
- 事故発生日時 : 平成23年3月11日 16時36分
- 発生事象と対応の概要

サブドレン他水処理施設一時貯水タンクGの当社及び第三者機関による分析結果については、共に運用目標値を満足していたことから、9月22日に港湾内への排水を行います。

なお、排水開始・終了の実績については、排水終了後にお知らせします。

・福島第一原子力発電所 サブドレン・地下水ドレン浄化水の分析結果  
[採取日 9月17日]

【公表区分: その他】

- 緊急時対策本部その他の事項の概要

なし

2/2

# 福島第一原子力発電所 サブドレン・地下水ドレン浄化水の分析結果

単位: Bq/L

採取日	一時貯水タンクA (サンプルタンクA)		一時貯水タンクB (サンプルタンクB)		一時貯水タンクC (サンプルタンクC)		一時貯水タンクD (サンプルタンクD)		運用目標	告示濃度 ※1 限度	WHO飲料水 水質 ガイドライン
	東京電力	第三者機関	東京電力	第三者機関	東京電力	第三者機関	東京電力	第三者機関			
採取時刻											
貯水量 [m <sup>3</sup> ]											
セシウム134									1	60	10
セシウム137									1	90	10
その他 ガンマ核種									検出されないこと <sup>※2</sup>		
全ベータ									3(1) <sup>(注)</sup>		
トリチウム									1,500	60,000	10,000

単位: Bq/L

採取日	一時貯水タンクE (サンプルタンクE)		一時貯水タンクF (サンプルタンクF)		一時貯水タンクG (サンプルタンクG)		運用目標	告示濃度 ※1 限度	WHO飲料水 水質 ガイドライン		
	東京電力	第三者機関	東京電力	第三者機関	東京電力	第三者機関					
採取時刻											
貯水量 [m <sup>3</sup> ]											
セシウム134									1	60	10
セシウム137									1	90	10
その他 ガンマ核種									検出されないこと <sup>※2</sup>		
全ベータ									3(1) <sup>(注)</sup>		
トリチウム									1,500	60,000	10,000

※1 ND (0.64)

\* 第三者機関: 東北緑化環境保全株式会社

\* NDは検出限界値未満を示し、( )内に検出限界値を示す。

(注) 運用目標の全ベータについては、10日に1回程度の分析では、検出限界値を1 Bq/Lに下げた実施。

※1 東京電力株式会社福島第一原子力発電所原子炉施設の保安及び特定核燃料物質の防護に関する規則に定める告示濃度限度 (別表第2第六欄・周辺監視区域外の水中の濃度限度[本表では、Bq/cm<sup>3</sup>の表記をBq/Lに換算した値を記載])

※2 セシウム134、セシウム137の検出限界値「1Bq/L未満」を確認する測定にて検出されないこと(天然核種を除く)。

11:38受

様式8-1(1/2)

応急処置の概要 (原子炉施設)

(第25条-16776報)

内閣総理大臣  
原子力規制委員会  
福島県知事  
大熊町長  
双葉町長 殿

第25条報告

原子力災害対策特別措置法第25条第2項に基づき、応急措置の概要を以下のとおり報告します。

発信日時	平成29年 9月 21日 11時10分	送信者	東京電力ホールディングス株式会社 福島第一原子力発電所 原子力防災管理者 内田 俊志 連絡先: 0240-30-9301
受信日時	平成 年 月 日 時 分	受信者	

1. 事故件名 : 非常用炉心冷却装置注水不能  
(原災法政令第6条第4項第4号, 省令第21条第1項ロ)
2. 事故発生場所 : 福島第一原子力発電所
3. 事故発生日時 : 平成23年3月11日 16時36分
4. 発生事象と対応の概要

第25条-16418報他でお知らせした、4号機原子炉建屋南西側に設置しているサブドレンピットNo. 51の水位が一時的に低下した事象について、4号機原子炉建屋および廃棄物処理建屋近傍のサブドレン水の分析を実施しましたので、以下のとおりお知らせします。

<4号機原子炉建屋および廃棄物処理建屋近傍のサブドレン分析結果>

サブドレンNo	Cs-134 (Bq/L)	Cs-137 (Bq/L)	全ベータ (Bq/L)	トリチウム (Bq/L)
採取日	9月20日			9月19日
No. 51	検出限界値未満 (3.9)	検出限界値未満 (4.4)	検出限界値未満 (11)	120
No. 52	検出限界値未満 (4.4)	検出限界値未満 (3.9)	検出限界値未満 (11)	検出限界値未満 (120)
No. 53	検出限界値未満 (4.6)	検出限界値未満 (4.0)	検出限界値未満 (11)	150
No. 55	検出限界値未満 (4.5)	検出限界値未満 (4.3)	検出限界値未満 (11)	検出限界値未満 (120)
No. 214	検出限界値未満 (4.6)	検出限界値未満 (4.3)	検出限界値未満 (11)	検出限界値未満 (120)

※ ( ) 内に検出限界値を示す

今回の分析結果については、前回の分析結果と比較して有意な変動はありませんでした。

【公表区分: B統】

5. 緊急時対策本部その他の事項の概要

なし

11:38受

様式8-1(1/2)

応急処置の概要 (原子炉施設)

1/3

(第25条-16777報)

内閣総理大臣  
原子力規制委員会  
福島県知事  
大熊町長  
双葉町長

殿

第25条報告

原子力災害対策特別措置法第25条第2項に基づき、応急措置の概要を以下のとおり報告します。

発信日時	平成29年9月21日11時10分	送信者	東京電力ホールディングス株式会社 福島第一原子力発電所 原子力防災管理者 内田 俊志 連絡先: 0240-30-9301
受信日時	平成 年 月 日 時 分	受信者	

1. 事故件名 : 非常用炉心冷却装置注水不能  
(原災法政令第6条第4項第4号, 省令第21条第1項口)
2. 事故発生場所 : 福島第一原子力発電所
3. 事故発生日時 : 平成23年3月11日 16時36分
4. 発生事象と対応の概要

第25条-12993報他でお知らせした、地下貯水槽周辺の観測孔において全ベータ放射能が上昇した事象、及び第25条-13274報他でお知らせした、地下貯水槽i南西側及び北東側の漏えい検知孔水において全ベータ放射能が上昇した事象について、下記のとおり水の分析を実施しましたので、お知らせします。

- ・地下貯水槽 分析結果 [採取日 9月20日]
- ・地下水パイパス(調査孔)、海側観測孔 分析結果 [採取日 9月19日]

今回の分析結果は、至近の分析結果と比較して有意な変動はありませんでした。

引き続き、地下貯水槽周辺の監視を行うとともに、全ベータ放射能が上昇した原因を調査してまいります。

【公表区分: D続】

5. 緊急時対策本部その他の事項の概要

なし

2/3

地下貯水槽 分析結果(2017年9月20日分)

地下貯水槽(ドレン孔水)														
	i		ii		iii		iv		v		vi		vii	
	北東側	南西側	北東側	南西側	北東側	南西側	北東側	南西側	北西側	南東側	北西側	南東側	北東側	南西側
採取時刻	8:32		8:57											
全ページ(Bq/L)	170		59											

地下貯水槽(漏えい検知孔水)														
	i		ii		iii		iv*		v*		vi		vii*	
	北東側	南西側	北東側	南西側	北東側	南西側	北東側	南西側	北西側	南東側	北西側	南東側	北東側	南西側
採取時刻	7:35	8:40	7:15	8:47										
全ページ(Bq/L)	56,000	250	24,000	29										

(注)NDは検出限界値未満を表し、( )内に検出限界値を示す。

\*漏えい検知孔iv、v、viiは、採取対象としていない。

3/3

地下水バイパス(調査孔)、海側観測孔 分析結果(2017年9月19日分)

	地下水バイパス 調査孔			海側観測孔							
	a	b	c	①	②	③	④	⑤	⑥	⑦	⑧
採取時刻		8:24	8:02		9:17						
全ベータ(Bq/L)		ND(22)	ND(22)		ND(22)						
トリチウム(Bq/L)		60	13		100						

半減期 トリチウム:約12年

\* トリチウム以外のデータは9月20日にお知らせ済み。

(注)NDは検出限界値未満を表し、( )内に検出限界値を示す。



11:38 受

~~様式8-1(1/2)~~

## 応急処置の概要 (原子炉施設)

1/2

(第25条-16778報)

内閣総理大臣  
原子力規制委員会  
福島県知事  
大熊町長  
双葉町長

殿

## 第25条報告

原子力災害対策特別措置法第25条第2項に基づき、応急措置の概要を以下のとおり報告します。

発信日時	平成29年9月21日11時10分	送信者	東京電力ホールディングス株式会社 福島第一原子力発電所 原子力防災管理者 内田 俊志 連絡先: 0240-30-9301
受信日時	平成 年 月 日 時 分	受信者	

1. 事故件名 : 非常用炉心冷却装置注水不能  
(原災法政令第6条第4項第4号, 省令第21条第1項ロ)

2. 事故発生場所 : 福島第一原子力発電所

3. 事故発生日時 : 平成23年3月11日 16時36分

4. 発生事象と対応の概要

地下水バイパス一時貯留タンクグループ1の当社及び第三者機関による分析結果については、共に運用目標値を満足していたことから、9月22日に海洋への排水を行います。  
なお、排水開始・終了の実績については、排水終了後にお知らせします。

・福島第一原子力発電所 地下水バイパス 一時貯留タンク分析結果 [採取日 9月14日]

【公表区分: その他】

5. 緊急時対策本部その他の事項の概要

なし



11:38 受

様式8-1(1/2)

## 応急処置の概要 (原子炉施設)

1/9

(第25条-16779報)

内閣総理大臣  
原子力規制委員会  
福島県知事  
大熊町長  
双葉町長 殿

## 第25条報告

原子力災害対策特別措置法第25条第2項に基づき、応急措置の概要を以下のとおり報告します。

発信日時	平成29年9月21日11時10分	送信者	東京電力ホールディングス株式会社 福島第一原子力発電所 原子力防災管理者 内田 俊志 連絡先: 0240-30-9301
受信日時	平成 年 月 日 時 分	受信者	

- 事故件名 : 非常用炉心冷却装置注水不能  
(原災法政令第6条第4項第4号, 省令第21条第1項口)
- 事故発生場所 : 福島第一原子力発電所
- 事故発生日時 : 平成23年3月11日 16時36分
- 発生事象と対応の概要

プラント関連パラメータ、発電所敷地内におけるモニタリング結果、及びタンクエリアパトロール結果等について、下記のとおりお知らせいたします。

- ・プラント関連パラメータ [9月21日 5時00分現在]
- ・発電所敷地内におけるモニタリング結果 [9月21日 10時00分現在]
- ・サブドレン等核種分析結果 [採取日 9月20日]
- ・集中廃棄物処理施設周辺 サブドレン水核種分析結果 [採取日 9月20日]
- ・昨日(9月20日)のタンクエリアパトロール及び汚染水タンク水位計による常時監視において、漏えい等の異常はありませんでした。

【公表区分: その他】

- 緊急時対策本部その他の事項の概要

なし

福島第一原子力発電所 プラント関連パラメータ

2017年9月21日 5:00 現在

(留意事項)  
 各計測器については、地震やその他の事故直後の影響を受けて、通常の使用範囲  
 条件を超過しているものもあり、正しく測定されていない可能性のある計測器も存  
 在している。プラントの状況に応じて、このよう及び計測の不確かさを考  
 慮したうえで、複数の計測器から得られる情報を活用して変化の傾向にも留意し  
 て総合的に判断している。

	1号機	2号機	3号機	4号機
原子炉注水状況	給水系 : 1.3m <sup>3</sup> /h CS系 : 1.5m <sup>3</sup> /h (9/21 5:00 現在)	給水系 : 1.4m <sup>3</sup> /h CS系 : 1.5m <sup>3</sup> /h (9/21 5:00 現在)	給水系 : 1.4m <sup>3</sup> /h CS系 : 1.4m <sup>3</sup> /h (9/21 5:00 現在)	
原子炉圧力容器 底部温度	VESSEL BOTTOM HEAD (TE-263-69L1) : 27.3°C 原子炉 SKIRT JOINT 上部 (TE-263-69H1) : 27.1°C VESSEL DOWN COMMER (TE-263-69G2) : 27.1°C (9/21 5:00 現在)	VESSEL WALL ABOVE BOTTOM HEAD (TE-2-3-69H3) : 33.1°C RPV温度 (TE-2-3-69R) : 32.1°C (9/21 5:00 現在)	RPV下部ヘッド温度 (TE-2-3-69L1) : 32.0°C スカートジャンクション上部温度 (TE-2-3-69F1) : 31.8°C RPV底部ヘッド上部温度 (TE-2-3-69H1) : 30.7°C (9/21 5:00 現在)	
原子炉格納容器 内温度	HVH-12A RETURN AIR (TE-1625A) : 27.4°C HVH-12A SUPPLY AIR (TE-1625F) : 27.0°C (9/21 5:00 現在)	RETURN AIR DRYWELL COOLER (TE-16-114B) : 32.8°C SUPPLY AIR D/W COOLER HVH2-16B (TE-16-114G#1) : 32.9°C (9/21 5:00 現在)	格納容器空調機戻り空気温度 (TE-16-114A) : 32.1°C 格納容器空調機供給空気温度 (TE-16-114F#1) : 30.1°C (9/21 5:00 現在)	
原子炉格納容器 圧力	0.62kPa.g (9/21 5:00 現在)	3.43kPa.g (9/21 5:00 現在)	0.29kPa.g (9/21 5:00 現在)	
窒素封入流量 ※3	RPV (RVH) : 13.83Nm <sup>3</sup> /h (JP-A) : 14.29Nm <sup>3</sup> /h (JP-B) : -Nm <sup>3</sup> /h PCV : -Nm <sup>3</sup> /h (9/21 5:00 現在)	RPV : 13.54Nm <sup>3</sup> /h PCV : -Nm <sup>3</sup> /h (9/21 5:00 現在)	RPV : 16.68Nm <sup>3</sup> /h PCV : -Nm <sup>3</sup> /h (9/21 5:00 現在)	※4
原子炉格納容器 ガス管理システム 排気流量	19.6m <sup>3</sup> /h (9/21 5:00 現在)	15.28Nm <sup>3</sup> /h (9/21 5:00 現在)	18.56Nm <sup>3</sup> /h (9/21 5:00 現在)	
原子炉格納容器 水素濃度 ※1	A系 : 0.00vol% B系 : 0.00vol% (9/21 5:00 現在)	A系 : 0.02vol% B系 : 0.01vol% (9/21 5:00 現在)	A系 : 0.03vol% B系 : 0.02vol% (9/21 5:00 現在)	
原子炉格納容器 放射能濃度 (Xe135) ※2	A系 : 指示値 9.20E-04 検出限界値 5.50E-04 Ba/cnt B系 : 指示値 9.70E-04 検出限界値 5.20E-04 (9/21 5:00 現在)	A系 : 指示値 ND 検出限界値 1.7E-01 Ba/cnt B系 : 指示値 ND 検出限界値 1.5E-01 Ba/cnt (9/21 5:00 現在)	A系 : 指示値 ND 検出限界値 2.5E-01 Ba/cnt B系 : 指示値 ND 検出限界値 2.5E-01 Ba/cnt (9/21 5:00 現在)	
使用済燃料プール 水温度	29.0°C (9/21 5:00 現在)	46.3°C (9/21 5:00 現在)	27.7°C (9/21 5:00 現在)	28.3°C (9/21 5:00 現在)
FPC 7号機 水圧	3.81m (9/21 5:00 現在)	2.89m (9/21 5:00 現在)	4.06m (9/21 5:00 現在)	40.28×100mm (9/21 5:00 現在)

(計測値に関する留意)  
 ※1 : 指示値がマイナスの場合は0.00vol%と記載する。(水素濃度が返めて低い場合は、計測精度によりマイナス表示される場合があるため)  
 ※2 : 指示値が検出限界値未満の場合はNDと記載する。原子炉格納容器ガス管理システムの放射能濃度 (Xe135) を記載する。  
 ※3 : 使用状態の確保・圧力で誤差修正した値を記載する。  
 ※4 : 窒素封入停止中

2/19

3/9

## 福島第一原子力発電所 モニタリング結果(モニタリングカー・気象関係)

場所	日時	線量率 ( $\mu\text{Sv/h}$ )	中性子線量率 ( $\mu\text{Sv/h}$ )	天候	風向	風速 (m/s)
西門	2017/9/20 15:00	-	<0.01	曇り	S	2.2
西門	2017/9/20 15:10	-	<0.01	曇り	SSW	3.0
西門	2017/9/20 15:20	-	<0.01	曇り	SSW	3.2
西門	2017/9/20 15:30	-	<0.01	曇り	SSW	3.6
西門	2017/9/20 15:40	-	<0.01	曇り	SSW	3.6
西門	2017/9/20 15:50	-	<0.01	曇り	SSW	2.9
西門	2017/9/20 16:00	-	<0.01	曇り	SSW	2.5
西門	2017/9/20 16:10	-	<0.01	曇り	SSW	2.6
西門	2017/9/20 16:20	-	<0.01	曇り	SW	1.2
西門	2017/9/20 16:30	-	<0.01	曇り	WSW	0.7
西門	2017/9/20 16:40	-	<0.01	曇り	WNW	0.7
西門	2017/9/20 16:50	-	<0.01	曇り	NW	0.5
西門	2017/9/20 17:00	-	<0.01	曇り	*	CALM
西門	2017/9/20 17:10	-	<0.01	曇り	*	CALM
西門	2017/9/20 17:20	-	<0.01	曇り	N	1.0
西門	2017/9/20 17:30	-	<0.01	曇り	NNE	0.7
西門	2017/9/20 17:40	-	<0.01	曇り	NE	1.0
西門	2017/9/20 17:50	-	<0.01	曇り	ENE	0.7
西門	2017/9/20 18:00	-	<0.01	曇り	SE	1.8
西門	2017/9/20 18:10	-	<0.01	曇り	*	CALM
西門	2017/9/20 18:20	-	<0.01	曇り	ENE	0.9
西門	2017/9/20 18:30	-	<0.01	曇り	SE	1.3
西門	2017/9/20 18:40	-	<0.01	曇り	SSE	1.1
西門	2017/9/20 18:50	-	<0.01	曇り	N	1.0
西門	2017/9/20 19:00	-	<0.01	曇り	NNW	0.5
西門	2017/9/20 19:10	-	<0.01	曇り	NE	0.5
西門	2017/9/20 19:20	-	<0.01	曇り	NNE	1.3
西門	2017/9/20 19:30	-	<0.01	曇り	ESE	1.3
西門	2017/9/20 19:40	-	<0.01	曇り	SE	0.9
西門	2017/9/20 19:50	-	<0.01	曇り	SSE	0.7
西門	2017/9/20 20:00	-	<0.01	曇り	SSW	0.8
西門	2017/9/20 20:10	-	<0.01	曇り	SW	0.6
西門	2017/9/20 20:20	-	<0.01	曇り	*	CALM
西門	2017/9/20 20:30	-	<0.01	曇り	WNW	0.6
西門	2017/9/20 20:40	-	<0.01	曇り	*	CALM
西門	2017/9/20 20:50	-	<0.01	曇り	SW	0.7
西門	2017/9/20 21:00	-	<0.01	曇り	WNW	1.4
西門	2017/9/20 21:10	-	<0.01	曇り	NW	1.8
西門	2017/9/20 21:20	-	<0.01	曇り	WNW	3.3
西門	2017/9/20 21:30	-	<0.01	曇り	WNW	2.8
西門	2017/9/20 21:40	-	<0.01	曇り	WNW	2.6
西門	2017/9/20 21:50	-	<0.01	曇り	WNW	3.6
西門	2017/9/20 22:00	-	<0.01	曇り	WNW	4.8
西門	2017/9/20 22:10	-	<0.01	曇り	WNW	3.7
西門	2017/9/20 22:20	-	<0.01	曇り	W	2.1
西門	2017/9/20 22:30	-	<0.01	曇り	W	1.4
西門	2017/9/20 22:40	-	<0.01	曇り	WNW	0.6
西門	2017/9/20 22:50	-	<0.01	曇り	SW	1.1
西門	2017/9/20 23:00	-	<0.01	曇り	*	CALM
西門	2017/9/20 23:10	-	<0.01	曇り	ENE	1.1
西門	2017/9/20 23:20	-	<0.01	曇り	ENE	1.8
西門	2017/9/20 23:30	-	<0.01	曇り	N	1.7
西門	2017/9/20 23:40	-	<0.01	曇り	N	2.1
西門	2017/9/20 23:50	-	<0.01	曇り	WNW	1.1
西門	2017/9/21 0:00	-	<0.01	曇り	WSW	2.0
西門	2017/9/21 0:10	-	<0.01	曇り	W	1.5
西門	2017/9/21 0:20	-	<0.01	曇り	WSW	1.5
西門	2017/9/21 0:30	-	<0.01	曇り	WSW	1.4
西門	2017/9/21 0:40	-	<0.01	曇り	SW	1.8
西門	2017/9/21 0:50	-	<0.01	曇り	WSW	1.3
西門	2017/9/21 1:00	-	<0.01	曇り	WSW	1.5

\*無風の為読取れず 風速0.5m/s未満の場合「CALM」(静穏)と表記

4/9

## 福島第一原子力発電所 モニタリング結果(モニタリングカー・気象関係)

場所	日時	線量率 ( $\mu\text{Sv/h}$ )	中性子線量率 ( $\mu\text{Sv/h}$ )	天候	風向	風速 (m/s)
西門	2017/9/21 1:10	-	<0.01	曇り	WSW	1.9
西門	2017/9/21 1:20	-	<0.01	曇り	W	3.2
西門	2017/9/21 1:30	-	<0.01	曇り	NW	2.9
西門	2017/9/21 1:40	-	<0.01	曇り	WNW	2.0
西門	2017/9/21 1:50	-	<0.01	曇り	W	1.9
西門	2017/9/21 2:00	-	<0.01	曇り	WNW	2.6
西門	2017/9/21 2:10	-	<0.01	曇り	WNW	3.2
西門	2017/9/21 2:20	-	<0.01	曇り	WNW	3.5
西門	2017/9/21 2:30	-	<0.01	曇り	W	2.6
西門	2017/9/21 2:40	-	<0.01	曇り	W	1.8
西門	2017/9/21 2:50	-	<0.01	曇り	W	1.6
西門	2017/9/21 3:00	-	<0.01	曇り	W	2.6
西門	2017/9/21 3:10	-	<0.01	曇り	WNW	3.1
西門	2017/9/21 3:20	-	<0.01	曇り	WNW	3.3
西門	2017/9/21 3:30	-	<0.01	曇り	NW	3.0
西門	2017/9/21 3:40	-	<0.01	曇り	WNW	2.8
西門	2017/9/21 3:50	-	<0.01	曇り	WNW	2.2
西門	2017/9/21 4:00	-	<0.01	曇り	WNW	2.5
西門	2017/9/21 4:10	-	<0.01	曇り	NW	1.4
西門	2017/9/21 4:20	-	<0.01	曇り	WNW	1.0
西門	2017/9/21 4:30	-	<0.01	曇り	W	0.5
西門	2017/9/21 4:40	-	<0.01	曇り	*	CALM
西門	2017/9/21 4:50	-	<0.01	曇り	*	CALM
西門	2017/9/21 5:00	-	<0.01	曇り	*	CALM
西門	2017/9/21 5:10	-	<0.01	晴れ	*	CALM
西門	2017/9/21 5:20	-	<0.01	晴れ	ENE	0.6
西門	2017/9/21 5:30	-	<0.01	晴れ	ENE	1.1
西門	2017/9/21 5:40	-	<0.01	晴れ	*	CALM
西門	2017/9/21 5:50	-	<0.01	晴れ	ESE	0.7
西門	2017/9/21 6:00	-	<0.01	晴れ	S	1.0
西門	2017/9/21 6:10	-	<0.01	晴れ	SW	0.8
西門	2017/9/21 6:20	-	<0.01	晴れ	WSW	0.8
西門	2017/9/21 6:30	-	<0.01	晴れ	SSW	1.4
西門	2017/9/21 6:40	-	<0.01	晴れ	SSW	1.9
西門	2017/9/21 6:50	-	<0.01	晴れ	SSW	2.2
西門	2017/9/21 7:00	-	<0.01	晴れ	SSW	1.7
西門	2017/9/21 7:10	-	<0.01	晴れ	SSW	1.3
西門	2017/9/21 7:20	-	<0.01	晴れ	SSW	1.3
西門	2017/9/21 7:30	-	<0.01	晴れ	SW	1.3
西門	2017/9/21 7:40	-	<0.01	晴れ	SSW	1.4
西門	2017/9/21 7:50	-	<0.01	晴れ	SSW	1.0
西門	2017/9/21 8:00	-	<0.01	晴れ	SSW	1.9
西門	2017/9/21 8:10	-	<0.01	晴れ	SW	1.4
西門	2017/9/21 8:20	-	<0.01	晴れ	SW	1.1
西門	2017/9/21 8:30	-	<0.01	晴れ	W	0.9
西門	2017/9/21 8:40	-	<0.01	晴れ	W	1.0
西門	2017/9/21 8:50	-	<0.01	晴れ	WNW	0.6
西門	2017/9/21 9:00	-	<0.01	晴れ	NNE	1.2
西門	2017/9/21 9:10	-	<0.01	晴れ	WNW	0.7
西門	2017/9/21 9:20	-	<0.01	晴れ	N	0.9
西門	2017/9/21 9:30	-	<0.01	晴れ	SSW	0.6
西門	2017/9/21 9:40	-	<0.01	晴れ	NNW	2.2
西門	2017/9/21 9:50	-	<0.01	晴れ	WSW	1.0
西門	2017/9/21 10:00	-	<0.01	晴れ	NNE	2.0

\*無風の為読取れず 風速0.5m/s未満の場合「CALM」(静穏)と表記

福島第一原子力発電所 モニタリングポスト空間線量率(μSv/h)

5/19

測定日時	MP-1	MP-2	MP-3	MP-4	MP-5	MP-6	MP-7	MP-8	スタック(95m)		感雨
									風向	風速(m/s)	
2017/9/20 15:00	0.943	1.491	0.971	1.783	1.215	0.514	0.939	0.868	S	5.4	無
2017/9/20 15:10	0.945	1.490	0.970	1.784	1.217	0.514	0.941	0.864	S	6.5	無
2017/9/20 15:20	0.944	1.490	0.972	1.783	1.217	0.513	0.941	0.865	SSW	6.9	無
2017/9/20 15:30	0.944	1.493	0.968	1.786	1.216	0.515	0.942	0.867	SSW	7.9	無
2017/9/20 15:40	0.946	1.496	0.971	1.783	1.216	0.516	0.941	0.866	SSW	7.4	無
2017/9/20 15:50	0.945	1.494	0.971	1.783	1.217	0.516	0.941	0.867	SSW	7.1	無
2017/9/20 16:00	0.942	1.493	0.970	1.785	1.214	0.514	0.940	0.866	SSW	6.9	無
2017/9/20 16:10	0.944	1.493	0.973	1.782	1.215	0.515	0.940	0.867	S	7.3	無
2017/9/20 16:20	0.943	1.491	0.971	1.782	1.213	0.516	0.941	0.866	SSW	4.9	無
2017/9/20 16:30	0.944	1.492	0.970	1.782	1.216	0.516	0.942	0.867	SSW	3.5	無
2017/9/20 16:40	0.944	1.495	0.970	1.781	1.213	0.515	0.938	0.867	SSW	3.6	無
2017/9/20 16:50	0.943	1.495	0.972	1.783	1.216	0.517	0.942	0.868	SW	3.7	無
2017/9/20 17:00	0.946	1.494	0.971	1.785	1.218	0.515	0.939	0.868	SW	4.3	無
2017/9/20 17:10	0.945	1.497	0.971	1.783	1.218	0.517	0.942	0.866	SSW	4.0	無
2017/9/20 17:20	0.945	1.498	0.974	1.787	1.220	0.518	0.943	0.867	SW	1.7	無
2017/9/20 17:30	0.945	1.495	0.974	1.783	1.218	0.517	0.940	0.868	WSW	0.6	無
2017/9/20 17:40	0.946	1.497	0.972	1.786	1.219	0.517	0.939	0.867	E	0.6	無
2017/9/20 17:50	0.946	1.495	0.973	1.786	1.219	0.518	0.942	0.868	SSW	1.4	無
2017/9/20 18:00	0.948	1.496	0.972	1.785	1.217	0.518	0.942	0.869	S	3.6	無
2017/9/20 18:10	0.947	1.498	0.974	1.785	1.219	0.519	0.941	0.866	SSW	1.7	無
2017/9/20 18:20	0.947	1.495	0.972	1.783	1.216	0.518	0.940	0.868	SSE	0.9	無
2017/9/20 18:30	0.944	1.497	0.972	1.783	1.218	0.517	0.942	0.866	SSW	1.7	無
2017/9/20 18:40	0.945	1.494	0.972	1.786	1.217	0.516	0.943	0.868	SSW	2.3	無
2017/9/20 18:50	0.947	1.492	0.973	1.782	1.216	0.517	0.941	0.867	*	CALM	無
2017/9/20 19:00	0.945	1.494	0.969	1.782	1.217	0.518	0.940	0.867	SW	0.9	無
2017/9/20 19:10	0.947	1.495	0.974	1.780	1.219	0.517	0.941	0.867	WSW	0.9	無
2017/9/20 19:20	0.945	1.494	0.972	1.784	1.216	0.517	0.943	0.867	NNE	1.2	無
2017/9/20 19:30	0.947	1.495	0.971	1.784	1.214	0.516	0.942	0.867	E	1.4	無
2017/9/20 19:40	0.949	1.497	0.972	1.783	1.218	0.517	0.942	0.867	E	1.2	無
2017/9/20 19:50	0.945	1.497	0.972	1.785	1.217	0.517	0.941	0.868	*	CALM	無
2017/9/20 20:00	0.944	1.495	0.972	1.782	1.217	0.517	0.943	0.868	NNW	0.6	無
2017/9/20 20:10	0.942	1.494	0.973	1.783	1.218	0.518	0.941	0.867	*	CALM	無
2017/9/20 20:20	0.945	1.495	0.972	1.786	1.214	0.517	0.941	0.866	WNW	1.5	無
2017/9/20 20:30	0.949	1.494	0.972	1.783	1.218	0.518	0.942	0.867	W	2.0	無
2017/9/20 20:40	0.948	1.494	0.971	1.786	1.217	0.517	0.941	0.867	W	2.8	無
2017/9/20 20:50	0.946	1.492	0.972	1.783	1.217	0.516	0.939	0.866	W	2.6	無
2017/9/20 21:00	0.948	1.496	0.972	1.783	1.218	0.517	0.942	0.868	NNW	5.6	無
2017/9/20 21:10	0.947	1.497	0.973	1.783	1.219	0.517	0.943	0.869	WNW	5.4	無
2017/9/20 21:20	0.949	1.497	0.972	1.783	1.219	0.517	0.944	0.866	W	9.6	無
2017/9/20 21:30	0.948	1.494	0.971	1.785	1.219	0.519	0.943	0.866	W	6.3	無
2017/9/20 21:40	0.948	1.495	0.972	1.787	1.218	0.516	0.944	0.868	W	7.6	無
2017/9/20 21:50	0.947	1.495	0.972	1.786	1.216	0.518	0.942	0.868	W	9.7	無
2017/9/20 22:00	0.948	1.499	0.972	1.786	1.219	0.515	0.942	0.869	W	10.9	無
2017/9/20 22:10	0.947	1.498	0.974	1.787	1.220	0.516	0.942	0.869	W	10.3	無
2017/9/20 22:20	0.947	1.495	0.976	1.786	1.220	0.517	0.943	0.867	W	9.0	無
2017/9/20 22:30	0.942	1.495	0.973	1.788	1.220	0.514	0.942	0.866	WSW	5.5	無
2017/9/20 22:40	0.945	1.495	0.973	1.787	1.217	0.516	0.943	0.866	W	4.3	無
2017/9/20 22:50	0.946	1.495	0.972	1.785	1.216	0.517	0.940	0.867	SW	5.1	無
2017/9/20 23:00	0.944	1.496	0.974	1.789	1.214	0.516	0.940	0.866	SW	2.3	無
2017/9/20 23:10	0.947	1.497	0.975	1.788	1.216	0.516	0.941	0.867	E	1.4	無
2017/9/20 23:20	0.947	1.495	0.973	1.788	1.220	0.517	0.944	0.867	NE	1.5	無
2017/9/20 23:30	0.947	1.496	0.975	1.786	1.218	0.516	0.943	0.866	W	2.2	無
2017/9/20 23:40	0.946	1.498	0.973	1.788	1.218	0.517	0.941	0.866	NW	1.5	無
2017/9/20 23:50	0.949	1.495	0.973	1.786	1.220	0.519	0.943	0.867	WNW	3.6	無
2017/9/21 0:00	0.949	1.496	0.973	1.787	1.217	0.517	0.942	0.865	W	5.9	無
2017/9/21 0:10	0.949	1.496	0.972	1.789	1.219	0.516	0.942	0.867	WSW	8.2	無
2017/9/21 0:20	0.947	1.496	0.973	1.791	1.222	0.517	0.944	0.867	WSW	7.0	無
2017/9/21 0:30	0.945	1.496	0.972	1.787	1.221	0.515	0.942	0.867	WSW	5.8	無
2017/9/21 0:40	0.946	1.496	0.972	1.786	1.216	0.518	0.943	0.868	WSW	5.0	無
2017/9/21 0:50	0.945	1.494	0.971	1.790	1.218	0.516	0.941	0.864	WSW	5.1	無
2017/9/21 1:00	0.947	1.496	0.972	1.786	1.218	0.517	0.943	0.867	WSW	5.3	無

\*無風の為読取れず 風速0.5m/s未満の場合「CALM」(静穏)と表記

福島第一原子力発電所 モニタリングポスト空間線量率( $\mu$ Sv/h)

6/9

測定日時	MP-1	MP-2	MP-3	MP-4	MP-5	MP-6	MP-7	MP-8	スタック(95m)		感雨
									風向	風速(m/s)	
2017/9/21 1:10	0.945	1.497	0.974	1.789	1.218	0.518	0.941	0.870	W	9.0	無
2017/9/21 1:20	0.949	1.495	0.974	1.788	1.219	0.518	0.943	0.869	W	9.5	無
2017/9/21 1:30	0.944	1.498	0.974	1.788	1.219	0.516	0.941	0.869	WNW	7.1	無
2017/9/21 1:40	0.945	1.495	0.974	1.789	1.219	0.516	0.941	0.869	WNW	6.1	無
2017/9/21 1:50	0.947	1.496	0.974	1.791	1.219	0.518	0.943	0.867	W	9.2	無
2017/9/21 2:00	0.945	1.497	0.973	1.789	1.220	0.518	0.942	0.869	W	10.2	無
2017/9/21 2:10	0.947	1.494	0.973	1.789	1.220	0.517	0.941	0.869	W	8.5	無
2017/9/21 2:20	0.947	1.496	0.973	1.790	1.219	0.518	0.940	0.870	W	8.7	無
2017/9/21 2:30	0.947	1.497	0.973	1.791	1.221	0.517	0.943	0.867	W	9.3	無
2017/9/21 2:40	0.947	1.496	0.974	1.788	1.218	0.518	0.942	0.866	W	11.0	無
2017/9/21 2:50	0.948	1.497	0.974	1.794	1.219	0.515	0.942	0.869	W	11.9	無
2017/9/21 3:00	0.947	1.495	0.974	1.792	1.222	0.518	0.944	0.868	W	12.7	無
2017/9/21 3:10	0.945	1.495	0.973	1.792	1.221	0.517	0.943	0.870	W	12.0	無
2017/9/21 3:20	0.947	1.497	0.975	1.791	1.220	0.517	0.942	0.870	W	10.8	無
2017/9/21 3:30	0.947	1.497	0.973	1.790	1.219	0.517	0.942	0.868	W	8.8	無
2017/9/21 3:40	0.947	1.497	0.974	1.793	1.219	0.515	0.943	0.867	WNW	8.3	無
2017/9/21 3:50	0.947	1.497	0.974	1.796	1.219	0.516	0.942	0.867	W	7.8	無
2017/9/21 4:00	0.946	1.495	0.974	1.792	1.217	0.517	0.940	0.869	W	9.0	無
2017/9/21 4:10	0.948	1.495	0.973	1.796	1.219	0.516	0.942	0.868	WNW	5.7	無
2017/9/21 4:20	0.945	1.497	0.975	1.791	1.219	0.518	0.942	0.868	WNW	5.6	無
2017/9/21 4:30	0.946	1.496	0.973	1.793	1.221	0.518	0.941	0.867	WNW	3.4	無
2017/9/21 4:40	0.946	1.496	0.973	1.791	1.220	0.517	0.939	0.869	WNW	2.6	無
2017/9/21 4:50	0.945	1.495	0.971	1.791	1.221	0.517	0.940	0.867	WNW	2.3	無
2017/9/21 5:00	0.944	1.494	0.970	1.789	1.219	0.517	0.941	0.867	WNW	2.5	無
2017/9/21 5:10	0.945	1.496	0.972	1.789	1.218	0.518	0.942	0.866	W	2.3	無
2017/9/21 5:20	0.946	1.497	0.971	1.791	1.218	0.517	0.942	0.867	WNW	1.7	無
2017/9/21 5:30	0.945	1.497	0.972	1.790	1.221	0.516	0.943	0.868	NE	1.1	無
2017/9/21 5:40	0.945	1.492	0.971	1.787	1.220	0.517	0.941	0.865	E	1.1	無
2017/9/21 5:50	0.945	1.497	0.971	1.792	1.221	0.515	0.940	0.864	ESE	1.5	無
2017/9/21 6:00	0.947	1.498	0.973	1.790	1.219	0.514	0.940	0.866	SE	0.8	無
2017/9/21 6:10	0.945	1.496	0.971	1.788	1.219	0.516	0.941	0.866	SSW	1.1	無
2017/9/21 6:20	0.945	1.495	0.972	1.791	1.219	0.516	0.941	0.866	SSW	2.0	無
2017/9/21 6:30	0.945	1.497	0.972	1.790	1.221	0.517	0.941	0.867	SSW	2.3	無
2017/9/21 6:40	0.945	1.496	0.971	1.792	1.219	0.516	0.942	0.867	S	1.9	無
2017/9/21 6:50	0.947	1.499	0.972	1.790	1.220	0.516	0.940	0.865	S	3.1	無
2017/9/21 7:00	0.947	1.497	0.973	1.791	1.221	0.516	0.942	0.867	SW	1.7	無
2017/9/21 7:10	0.945	1.497	0.971	1.790	1.220	0.514	0.943	0.866	WSW	2.0	無
2017/9/21 7:20	0.946	1.497	0.975	1.790	1.219	0.514	0.941	0.866	WSW	2.5	無
2017/9/21 7:30	0.946	1.496	0.972	1.791	1.221	0.515	0.941	0.865	WSW	3.0	無
2017/9/21 7:40	0.949	1.496	0.973	1.791	1.222	0.514	0.941	0.868	WSW	2.6	無
2017/9/21 7:50	0.945	1.495	0.977	1.793	1.218	0.515	0.943	0.865	W	1.9	無
2017/9/21 8:00	0.944	1.495	0.973	1.793	1.222	0.513	0.943	0.867	SW	2.3	無
2017/9/21 8:10	0.944	1.494	0.974	1.794	1.221	0.515	0.943	0.870	SW	2.3	無
2017/9/21 8:20	0.945	1.494	0.975	1.793	1.221	0.515	0.942	0.868	W	2.6	無
2017/9/21 8:30	0.946	1.496	0.972	1.793	1.223	0.515	0.939	0.868	WSW	2.2	無
2017/9/21 8:40	0.947	1.496	0.973	1.795	1.219	0.517	0.941	0.868	W	4.0	無
2017/9/21 8:50	0.945	1.496	0.973	1.794	1.224	0.514	0.941	0.865	WNW	2.0	無
2017/9/21 9:00	0.946	1.494	0.973	1.796	1.222	0.514	0.942	0.864	NNW	1.9	無
2017/9/21 9:10	0.947	1.496	0.974	1.798	1.221	0.515	0.941	0.866	W	1.7	無
2017/9/21 9:20	0.947	1.494	0.973	1.796	1.222	0.516	0.942	0.865	NNW	1.1	無
2017/9/21 9:30	0.948	1.499	0.972	1.799	1.222	0.516	0.942	0.865	NNW	1.5	無
2017/9/21 9:40	0.949	1.499	0.974	1.796	1.222	0.515	0.944	0.866	WNW	3.9	無
2017/9/21 9:50	0.950	1.499	0.972	1.795	1.223	0.514	0.940	0.866	WSW	3.0	無
2017/9/21 10:00	0.950	1.501	0.973	1.796	1.223	0.517	0.943	0.865	NNW	4.2	無



7/9

福島第一原子力発電所 モニタリング結果(可搬型MP)			
日時	事務本館南側線量率 (mSv/h)	正門線量率 ( $\mu$ Sv/h)	西門線量率 ( $\mu$ Sv/h)
2017/9/20 15:00	0.016	1	1
2017/9/20 15:30	0.016	1	1
2017/9/20 16:00	0.016	1	1
2017/9/20 16:30	0.016	1	1
2017/9/20 17:00	0.016	1	1
2017/9/20 17:30	0.016	1	1
2017/9/20 18:00	0.016	1	1
2017/9/20 18:30	0.016	1	1
2017/9/20 19:00	0.016	1	1
2017/9/20 19:30	0.016	1	1
2017/9/20 20:00	0.016	1	1
2017/9/20 20:30	0.016	1	1
2017/9/20 21:00	0.016	1	1
2017/9/20 21:30	0.016	1	1
2017/9/20 22:00	0.016	1	1
2017/9/20 22:30	0.016	1	1
2017/9/20 23:00	0.016	1	1
2017/9/20 23:30	0.015	1	1
2017/9/21 0:00	0.015	1	1
2017/9/21 0:30	0.016	1	1
2017/9/21 1:00	0.015	1	1
2017/9/21 1:30	0.015	1	1
2017/9/21 2:00	0.015	1	1
2017/9/21 2:30	0.016	1	1
2017/9/21 3:00	0.016	1	1
2017/9/21 3:30	0.015	1	1
2017/9/21 4:00	0.015	1	1
2017/9/21 4:30	0.015	1	1
2017/9/21 5:00	0.015	1	1
2017/9/21 5:30	0.015	1	1
2017/9/21 6:00	0.015	1	1
2017/9/21 6:30	0.015	1	1
2017/9/21 7:00	0.015	1	1
2017/9/21 7:30	0.016	1	1
2017/9/21 8:00	0.016	1	1
2017/9/21 8:30	0.016	1	1
2017/9/21 9:00	0.016	1	1
2017/9/21 9:30	0.016	1	1
2017/9/21 10:00	0.016	1	1

サブドレン等核種分析結果

(データ集約: 9/21)

採取場所	福島第一 1号機 サブドレン	福島第一 2号機 サブドレン	福島第一 3号機 サブドレン	福島第一 4号機 サブドレン	福島第一 5号機 サブドレン	福島第一 6号機 サブドレン	福島第一 構内深井戸
試料採取日時刻	2017年9月20日 6時50分	2017年9月20日 6時55分	2017年9月20日 7時08分	2017年9月20日 7時12分	対象外	対象外	対象外
検出核種 (半減期)	試料濃度 (Bq/L)						
I-131 (約8日)	ND (6.7)	ND (6.4)	ND (5.0)	ND (4.2)	-	-	-
Cs-134 (約2年)	15	11	ND (5.3)	ND (4.5)	-	-	-
Cs-137 (約30年)	140	130	ND (5.3)	ND (4.0)	-	-	-

※ NDは検出限界値未満を表し、( ) 内に検出限界値を示す。

8/9

2017年9月21日

集中廃棄物処理施設周辺 サブドレン水核種分析結果

I-131 (Bq/L)

Table with columns for date (9/3 to 9/20) and rows for measurement locations 1-9. Values are in Bq/L, many are ND (Not Detected).

CS-134 (Bq/L)

Table with columns for date (9/3 to 9/20) and rows for measurement locations 1-9. Values are in Bq/L, many are ND.

CS-137 (Bq/L)

Table with columns for date (9/3 to 9/20) and rows for measurement locations 1-9. Values are in Bq/L, many are ND.

- <測定箇所>
①4号T/B棟南東
②プロセス主棟北東
③プロセス主棟南東
④プロセス主棟南西
⑤核固体廃棄物減容処理棟南
⑥核固体廃棄物減容処理棟西
⑦焼却工作棟西 西側
⑧核固体廃棄物減容処理棟北
⑨サイトハンカ棟南東

※「-」はサンプリング・測定を実施していないことを示す。
※⑥は①が採取不可となったため、地下水流の上流側として測定し、週1回程度の頻度で測定(2011/4/29~)
※⑦は地下水流の下流側であることから、追加で測定(2011/5/26~)
※⑧を追加で測定(2011/5/30~)
※⑨を追加で測定(2011/8/2~)
※NDは検出限界未満を示し、( ) 内に検出限界値を示す。
※1 悪天候により採取中止

9/9

~~様式8-1(1/2)~~

14:45 受

## 応急処置の概要 (原子炉施設)

//

(第25条-16780報)

内閣総理大臣  
原子力規制委員会  
福島県知事  
大熊町長  
双葉町長 殿

## 第25条報告

原子力災害対策特別措置法第25条第2項に基づき、応急措置の概要を以下のとおり報告します。

発信日時	平成29年 9月21日 14時40分	送信者	東京電力ホールディングス株式会社 福島第一原子力発電所 原子力防災管理者 内田 俊志 連絡先: 0240-30-9301
受信日時	平成 年 月 日 時 分	受信者	

1. 事故件名 : 非常用炉心冷却装置注水不能  
(原災法政令第6条第4項第4号, 省令第21条第1項口)

2. 事故発生場所 : 福島第一原子力発電所

3. 事故発生日時 : 平成23年3月11日 16時36分

4. 発生事象と対応の概要

第25条-16768報でお知らせしたとおり、サブドレン他水処理施設一時貯水タンクFに貯水していた水について、本日以下のとおり排水を実施しました。

- ・排水開始 : 10時12分
- ・排水終了 : 13時58分
- ・排水量 : 561m<sup>3</sup>

排水状況については、漏えい等の異常がないことを確認しております。

【公表区分: E】

5. 緊急時対策本部その他の事項の概要

なし

17:42 受

様式8-1(1/2)

応急処置の概要 (原子炉施設)

///

(第25条-16781報)

内閣総理大臣  
原子力規制委員会  
福島県知事  
大熊町長  
双葉町長 殿

第25条報告

原子力災害対策特別措置法第25条第2項に基づき、応急措置の概要を以下のとおり報告します。

発信日時	平成29年9月21日17時25分	送信者	東京電力ホールディングス株式会社 福島第一原子力発電所 原子力防災管理者 内田 俊志 連絡先: 0240-30-9301
受信日時	平成 年 月 日 時 分	受信者	

1. 事故件名 : 非常用炉心冷却装置注水不能  
(原災法政令第6条第4項第4号, 省令第21条第1項ロ)
2. 事故発生場所 : 福島第一原子力発電所
3. 事故発生日時 : 平成23年3月11日 16時36分
4. 発生事象と対応の概要

プラント関連パラメータ、発電所敷地内におけるモニタリング結果等について、下記のとおりお知らせいたします。

- ・プラント関連パラメータ [9月21日 11時00分現在]
- ・発電所敷地内におけるモニタリング結果 [9月21日 16時00分現在]
- ・福島第一原子力発電所構内排水路分析結果 [採取日 9月20日]
- ・福島第一港湾内、放水口付近、護岸の詳細分析結果 護岸地下水 [採取日 9月20日]
- ・福島第一港湾内、放水口付近、護岸の詳細分析結果 海水 [採取日 9月20日]

建屋滞留水の移送状況については、本日のパトロール及び警報監視等において、漏えい等の異常は確認されませんでした。

【公表区分: その他】

5. 緊急時対策本部その他の事項の概要

なし

福島第一原子力発電所 プラント関連パラメータ

2017年9月21日 11:00 現在

【補足事項】  
 各パラメータについては、検査やその他の作業要員の配置を逐次行い、設備の使用状況  
 条件を踏まえているものもあり、正しく測定されていない回数のある計測値も存  
 在している。プラントの状態を把握するために、このような材料の不備がもたら  
 したうえで、複数の計測値から得られる情報を活用して変化の傾向にも着目し  
 て総合的に判断している。

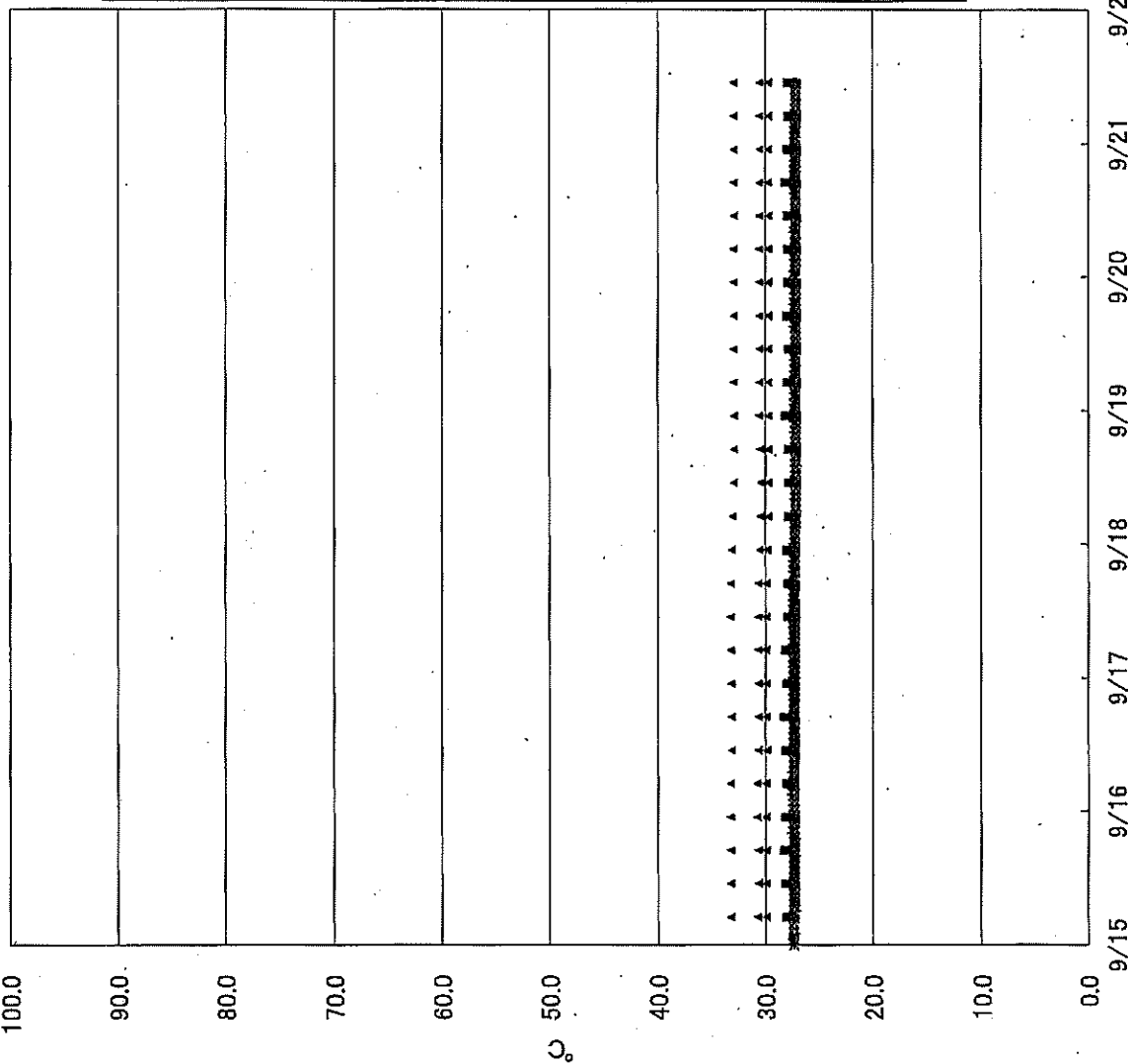
	1号機	2号機	3号機	4号機
原子炉注水状況	給水系: 1.3m <sup>3</sup> /h CS系: 1.5m <sup>3</sup> /h (9/21 11:00 現在)	給水系: 1.4m <sup>3</sup> /h CS系: 1.5m <sup>3</sup> /h (9/21 11:00 現在)	給水系: 1.4m <sup>3</sup> /h CS系: 1.4m <sup>3</sup> /h (9/21 11:00 現在)	
原子炉圧力容器 底部温度	VESSEL BOTTOM HEAD (TE-263-69L1): 27.3°C 原子炉 SKIRT JOINT 上部 (TE-263-69H1): 27.1°C VESSEL DOWN COMMER (TE-263-69G2): 27.1°C (9/21 11:00 現在)	VESSEL WALL ABOVE BOTTOM HEAD (TE-2-3-69H3): 33.1°C RPV温度 (TE-2-3-69R): 32.1°C (9/21 11:00 現在)	RPV下部ヘッド温度 (TE-2-3-69L1): 32.0°C スカートジャンクション上部温度 (TE-2-3-69F1): 31.8°C RPV底部ヘッド上部温度 (TE-2-3-69H1): 30.7°C (9/21 11:00 現在)	
原子炉格納容器 内温度	HVH-12A RETURN AIR (TE-1625A): 27.4°C HVH-12A SUPPLY AIR (TE-1625F): 27.0°C (9/21 11:00 現在)	RETURN AIR DRYWELL COOLER (TE-16-114B): 32.8°C SUPPLY AIR D/W COOLER HVH2-16B (TE-16-114G#1): 32.9°C (9/21 11:00 現在)	格納容器空調機戻り空気温度 (TE-16-114A): 32.1°C 格納容器空調機供給空気温度 (TE-16-114F#1): 30.0°C (9/21 11:00 現在)	
原子炉格納容器 圧力	0.59kPa g (9/21 11:00 現在)	3.14kPa g (9/21 11:00 現在)	0.28kPa g (9/21 11:00 現在)	
蒸発器入流量 ※3	RPV (RVH): 13.83Nm <sup>3</sup> /h (JP-A): 14.29Nm <sup>3</sup> /h (JP-B): -Nm <sup>3</sup> /h ※4 (9/21 11:00 現在)	RPV: 13.54Nm <sup>3</sup> /h PCV: -Nm <sup>3</sup> /h (9/21 11:00 現在)	RPV: 16.68Nm <sup>3</sup> /h PCV: -Nm <sup>3</sup> /h (9/21 11:00 現在)	※4
原子炉格納容器 ガス管理システム 排気流量	19.5m <sup>3</sup> /h (9/21 11:00 現在)	15.94Nm <sup>3</sup> /h (9/21 11:00 現在)	18.75Nm <sup>3</sup> /h (9/21 11:00 現在)	
原子炉格納容器 水素濃度 ※1	A系: 0.00vol% B系: 0.00vol% (9/21 11:00 現在)	A系: 0.03vol% B系: 0.02vol% (9/21 11:00 現在)	A系: 0.03vol% B系: 0.02vol% (9/21 11:00 現在)	
原子炉格納容器 放射性濃度 (Xe135) ※2	A系: 指示値 5.40E-04 抽出限界値 5.20E-04 Ba/cml B系: 指示値 9.20E-04 抽出限界値 4.60E-04 (9/21 11:00 現在)	A系: 指示値 ND 抽出限界値 1.7E-01 Ba/cml B系: 指示値 ND 抽出限界値 1.5E-01 Ba/cml (9/21 11:00 現在)	A系: 指示値 ND 抽出限界値 2.5E-01 Ba/cml B系: 指示値 ND 抽出限界値 2.5E-01 Ba/cml (9/21 11:00 現在)	
使用済燃料プール 水温度	29.0°C (9/21 11:00 現在)	46.3°C (9/21 11:00 現在)	27.6°C (9/21 11:00 現在)	28.2°C (9/21 11:00 現在)
FPC 注水 水位	3.82m (9/21 11:00 現在)	2.72m (9/21 11:00 現在)	3.96m (9/21 11:00 現在)	39.61X100mm (9/21 11:00 現在)

【注】※1: 指示値がマイナスの場合は0.00vol%と記載する。(水素濃度が極めて低い場合は、計測精度によりマイナス表示される場合があるため)  
 ※2: 原子炉格納容器ガス管理システムの水素濃度を記載する。  
 ※3: 蒸発器の抽出限界値はNDと記載する。原子炉格納容器ガス管理システムの放射性濃度は (Xe135) を記載する。  
 ※4: 蒸発器の流量・圧力が異常値を示した際を記載する。

2/11

3/11

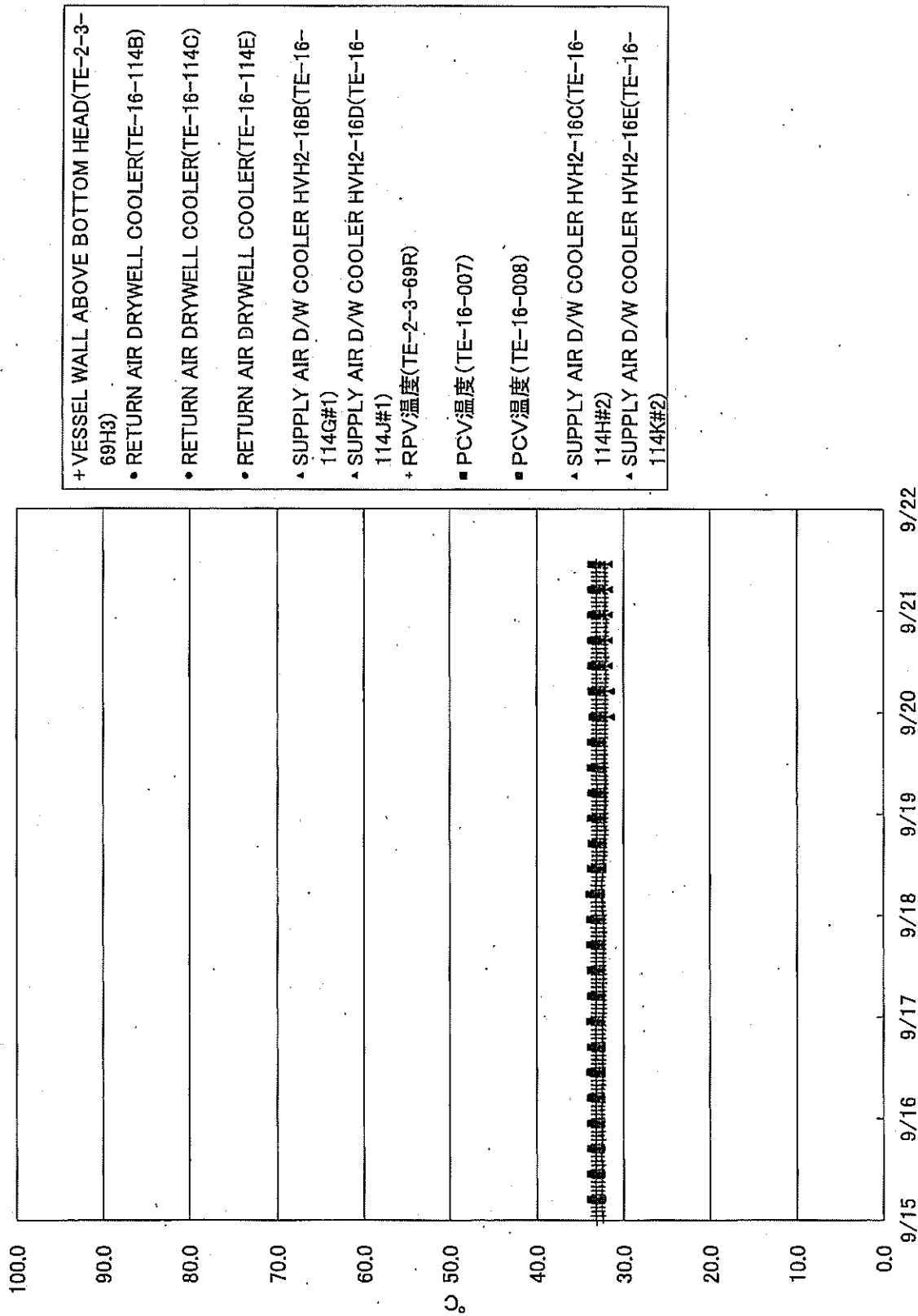
福島第一原子力発電所1号機 温度に関するパラメータ



- + VESSEL BOTTOM HEAD(TE-263-69L1)
- + VESSEL BOTTOM HEAD(TE-263-69L2)
- 原子炉SKIRT JOINT 上部(TE-263-69H1)
- 原子炉SKIRT JOINT 上部(TE-263-69H3)
- x VESSEL DOWNCOMMER(TE-263-69G2)
- x VESSEL DOWNCOMMER(TE-263-69G3)
- HVH-12A RETURN AIR(TE-1625A)
- HVH-12B RETURN AIR(TE-1625B)
- HVH-12C RETURN AIR(TE-1625C)
- HVH-12D RETURN AIR(TE-1625D)
- HVH-12E RETURN AIR(TE-1625E)
- ▲ HVH-12A SUPPLY AIR(TE-1625F)
- ▲ HVH-12B SUPPLY AIR(TE-1625G)
- ▲ HVH-12C SUPPLY AIR(TE-1625H)
- ▲ HVH-12D SUPPLY AIR(TE-1625J)
- ▲ HVH-12E SUPPLY AIR(TE-1625K)
- PCV温度(TE-1625T6)
- PCV温度(TE-1625T7)

4/11

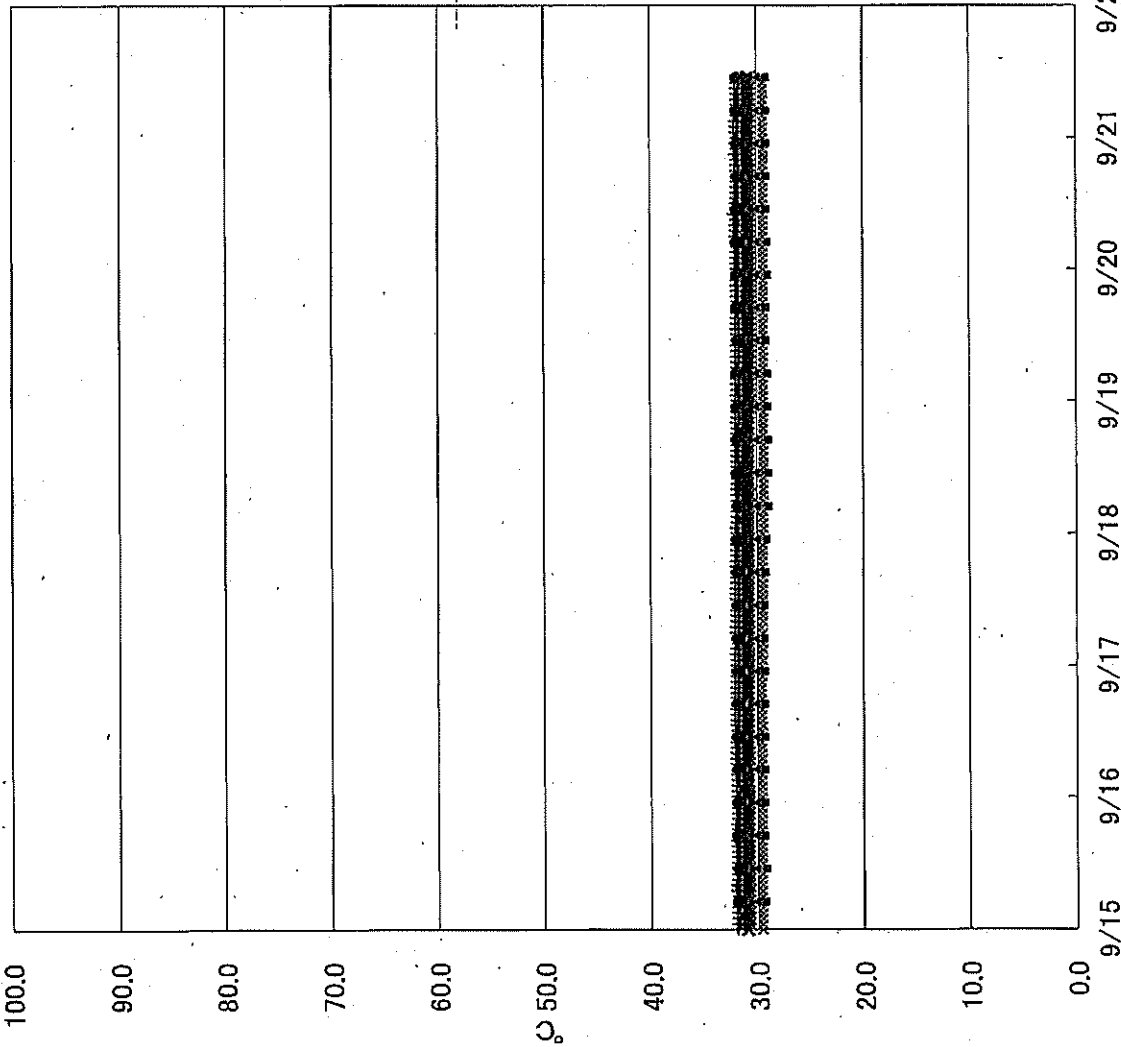
福島第一原子力発電所2号機 温度に関するパラメータ





5/11

福島第一原子力発電所3号機 温度に関するパラメータ



- + RPV下部ヘッド温度(TE-2-3-69L1)
- + RPV下部ヘッド温度(TE-2-3-69L2)
- + RPV下部ヘッド温度(TE-2-3-69L3)
- ・スカートジャンクション上部温度(TE-2-3-69F1)
- ・スカートジャンクション上部温度(TE-2-3-69F2)
- ・スカートジャンクション上部温度(TE-2-3-69F3)
- × RPV底部ヘッド上部温度(TE-2-3-69H1)
- × RPV底部ヘッド上部温度(TE-2-3-69H2)
- × RPV底部ヘッド上部温度(TE-2-3-69H3)
- 格納容器空調機戻り空気温度(TE-16-114A)
- 格納容器空調機戻り空気温度(TE-16-114B)
- 格納容器空調機戻り空気温度(TE-16-114C)
- 格納容器空調機戻り空気温度(TE-16-114D)
- 格納容器空調機戻り空気温度(TE-16-114E)
- ▲ 格納容器空調機供給空気温度(TE-16-114F#1)
- ▲ 格納容器空調機供給空気温度(TE-16-114G#1)
- ▲ 格納容器空調機供給空気温度(TE-16-114H#1)
- ▲ 格納容器空調機供給空気温度(TE-16-114J#2)
- ▲ 格納容器空調機供給空気温度(TE-16-114K#1)
- PCV温度(TE-16-002)
- PCV温度(TE-16-004)

6/11

## 福島第一原子力発電所 モニタリング結果(モニタリングカー・気象関係)

場所	日時	線量率 ( $\mu\text{Sv/h}$ )	中性子線量率 ( $\mu\text{Sv/h}$ )	天候	風向	風速 (m/s)
西門	2017/9/21 9:00	-	<0.01	晴れ	NNE	1.2
西門	2017/9/21 9:10	-	<0.01	晴れ	WNW	0.7
西門	2017/9/21 9:20	-	<0.01	晴れ	N	0.9
西門	2017/9/21 9:30	-	<0.01	晴れ	SSW	0.6
西門	2017/9/21 9:40	-	<0.01	晴れ	NNW	2.2
西門	2017/9/21 9:50	-	<0.01	晴れ	WSW	1.0
西門	2017/9/21 10:00	-	<0.01	晴れ	NNE	2.0
西門	2017/9/21 10:10	-	<0.01	晴れ	SSE	0.9
西門	2017/9/21 10:20	-	<0.01	晴れ	NNW	2.4
西門	2017/9/21 10:30	-	<0.01	晴れ	NW	3.9
西門	2017/9/21 10:40	-	<0.01	晴れ	NW	5.0
西門	2017/9/21 10:50	-	<0.01	晴れ	NW	4.8
西門	2017/9/21 11:00	-	<0.01	晴れ	NW	4.4
西門	2017/9/21 11:10	-	<0.01	晴れ	NW	3.8
西門	2017/9/21 11:20	-	<0.01	晴れ	NNW	4.6
西門	2017/9/21 11:30	-	<0.01	晴れ	NW	4.2
西門	2017/9/21 11:40	-	<0.01	晴れ	NW	4.0
西門	2017/9/21 11:50	-	<0.01	晴れ	NW	3.2
西門	2017/9/21 12:00	-	<0.01	晴れ	NW	3.9
西門	2017/9/21 12:10	-	<0.01	晴れ	NW	4.4
西門	2017/9/21 12:20	-	<0.01	晴れ	NW	4.7
西門	2017/9/21 12:30	-	<0.01	晴れ	NW	3.7
西門	2017/9/21 12:40	-	<0.01	晴れ	NNW	3.7
西門	2017/9/21 12:50	-	<0.01	晴れ	NW	3.5
西門	2017/9/21 13:00	-	<0.01	晴れ	NNW	3.7
西門	2017/9/21 13:10	-	<0.01	晴れ	NNW	4.7
西門	2017/9/21 13:20	-	<0.01	晴れ	NNW	4.5
西門	2017/9/21 13:30	-	<0.01	晴れ	NNW	5.6
西門	2017/9/21 13:40	-	<0.01	晴れ	NNW	3.6
西門	2017/9/21 13:50	-	<0.01	晴れ	NNW	4.5
西門	2017/9/21 14:00	-	<0.01	晴れ	NNW	3.8
西門	2017/9/21 14:10	-	<0.01	晴れ	NNW	3.5
西門	2017/9/21 14:20	-	<0.01	晴れ	NNW	2.5
西門	2017/9/21 14:30	-	<0.01	晴れ	NNW	2.8
西門	2017/9/21 14:40	-	<0.01	晴れ	NW	2.4
西門	2017/9/21 14:50	-	<0.01	晴れ	NNW	2.8
西門	2017/9/21 15:00	-	<0.01	晴れ	NNW	3.0
西門	2017/9/21 15:10	-	<0.01	晴れ	NNW	2.7
西門	2017/9/21 15:20	-	<0.01	晴れ	NNW	2.3
西門	2017/9/21 15:30	-	<0.01	晴れ	NW	2.4
西門	2017/9/21 15:40	-	<0.01	晴れ	NNW	1.9
西門	2017/9/21 15:50	-	<0.01	晴れ	NE	1.5
西門	2017/9/21 16:00	-	<0.01	晴れ	*	CALM

\*無風の為読取れず 風速0.5m/s未満の場合「CALM」(静穏)と表記

福島第一原子力発電所 モニタリングポスト空間線量率( $\mu$ Sv/h)

7/11

測定日時	MP-1	MP-2	MP-3	MP-4	MP-5	MP-6	MP-7	MP-8	スタック(95m)		感雨
									風向	風速(m/s)	
2017/9/21 9:00	0.946	1.494	0.973	1.796	1.222	0.514	0.942	0.864	NNW	1.9	無
2017/9/21 9:10	0.947	1.496	0.974	1.798	1.221	0.515	0.941	0.866	W	1.7	無
2017/9/21 9:20	0.947	1.494	0.973	1.796	1.222	0.516	0.942	0.865	NNW	1.1	無
2017/9/21 9:30	0.948	1.499	0.972	1.799	1.222	0.516	0.942	0.865	WNW	1.5	無
2017/9/21 9:40	0.949	1.499	0.974	1.796	1.222	0.515	0.944	0.866	WNW	3.9	無
2017/9/21 9:50	0.950	1.499	0.972	1.795	1.223	0.514	0.940	0.866	WSW	3.0	無
2017/9/21 10:00	0.950	1.501	0.973	1.796	1.223	0.517	0.943	0.865	NNW	4.2	無
2017/9/21 10:10	0.949	1.502	0.974	1.797	1.223	0.516	0.943	0.865	W	1.5	無
2017/9/21 10:20	0.952	1.502	0.974	1.797	1.225	0.515	0.942	0.866	NW	8.3	無
2017/9/21 10:30	0.951	1.500	0.976	1.799	1.222	0.515	0.943	0.865	NW	11.0	無
2017/9/21 10:40	0.952	1.501	0.976	1.799	1.228	0.516	0.943	0.865	NW	12.1	無
2017/9/21 10:50	0.951	1.503	0.978	1.799	1.227	0.516	0.941	0.866	NW	11.1	無
2017/9/21 11:00	0.951	1.505	0.975	1.799	1.225	0.517	0.944	0.866	NW	9.2	無
2017/9/21 11:10	0.954	1.505	0.977	1.796	1.226	0.518	0.943	0.867	NW	9.7	無
2017/9/21 11:20	0.952	1.504	0.978	1.801	1.227	0.517	0.944	0.867	NW	11.3	無
2017/9/21 11:30	0.955	1.505	0.981	1.801	1.226	0.518	0.944	0.866	NW	9.6	無
2017/9/21 11:40	0.954	1.507	0.976	1.801	1.227	0.517	0.944	0.868	WNW	8.8	無
2017/9/21 11:50	0.953	1.508	0.978	1.800	1.230	0.518	0.944	0.868	NW	7.6	無
2017/9/21 12:00	0.957	1.506	0.980	1.802	1.231	0.518	0.944	0.867	NW	9.5	無
2017/9/21 12:10	0.955	1.508	0.979	1.802	1.232	0.516	0.944	0.867	NW	9.5	無
2017/9/21 12:20	0.956	1.509	0.980	1.801	1.230	0.517	0.944	0.867	NW	11.6	無
2017/9/21 12:30	0.955	1.509	0.982	1.806	1.231	0.517	0.945	0.868	NW	7.3	無
2017/9/21 12:40	0.955	1.511	0.981	1.804	1.230	0.517	0.943	0.866	NW	8.6	無
2017/9/21 12:50	0.956	1.509	0.980	1.803	1.234	0.518	0.946	0.867	NW	7.8	無
2017/9/21 13:00	0.956	1.514	0.981	1.806	1.232	0.517	0.945	0.867	NNW	6.6	無
2017/9/21 13:10	0.958	1.512	0.981	1.806	1.234	0.518	0.944	0.868	NNW	9.5	無
2017/9/21 13:20	0.957	1.512	0.982	1.808	1.234	0.519	0.946	0.868	NNW	9.2	無
2017/9/21 13:30	0.959	1.510	0.981	1.807	1.235	0.518	0.944	0.870	NNW	8.5	無
2017/9/21 13:40	0.957	1.512	0.983	1.808	1.233	0.518	0.945	0.868	NW	7.4	無
2017/9/21 13:50	0.958	1.512	0.982	1.810	1.234	0.517	0.944	0.869	NW	9.3	無
2017/9/21 14:00	0.959	1.512	0.983	1.807	1.237	0.518	0.946	0.867	NW	7.2	無
2017/9/21 14:10	0.958	1.512	0.983	1.809	1.237	0.517	0.946	0.869	NW	8.6	無
2017/9/21 14:20	0.957	1.516	0.987	1.809	1.239	0.518	0.946	0.868	NW	6.9	無
2017/9/21 14:30	0.956	1.514	0.987	1.811	1.235	0.519	0.947	0.868	NW	6.4	無
2017/9/21 14:40	0.958	1.513	0.985	1.809	1.236	0.519	0.947	0.867	NW	6.0	無
2017/9/21 14:50	0.958	1.514	0.983	1.807	1.235	0.515	0.946	0.869	NW	7.3	無
2017/9/21 15:00	0.957	1.513	0.984	1.809	1.239	0.518	0.946	0.867	NW	6.9	無
2017/9/21 15:10	0.958	1.515	0.982	1.810	1.235	0.516	0.947	0.868	NW	6.2	無
2017/9/21 15:20	0.958	1.510	0.982	1.808	1.235	0.517	0.944	0.867	NW	5.1	無
2017/9/21 15:30	0.958	1.511	0.983	1.810	1.236	0.519	0.945	0.868	WNW	6.4	無
2017/9/21 15:40	0.958	1.513	0.984	1.810	1.239	0.519	0.946	0.869	NW	4.0	無
2017/9/21 15:50	0.957	1.514	0.984	1.811	1.238	0.516	0.945	0.869	NNE	1.7	無
2017/9/21 16:00	0.957	1.513	0.980	1.810	1.239	0.518	0.945	0.867	WNW	2.3	無

8/11

福島第一原子力発電所 モニタリング結果(可搬型MP)			
日時	事務本館南側線量率 (mSv/h)	正門線量率 ( $\mu$ Sv/h)	西門線量率 ( $\mu$ Sv/h)
2017/9/21 9:00	0.016	1	1
2017/9/21 9:30	0.016	1	1
2017/9/21 10:00	0.016	1	1
2017/9/21 10:30	0.016	1	2
2017/9/21 11:00	0.016	1	2
2017/9/21 11:30	0.016	1	1
2017/9/21 12:00	0.016	1	1
2017/9/21 12:30	0.016	1	1
2017/9/21 13:00	0.016	1	1
2017/9/21 13:30	0.016	1	1
2017/9/21 14:00	0.016	1	1
2017/9/21 14:30	0.016	1	1
2017/9/21 15:00	0.016	1	1
2017/9/21 15:30	0.016	1	1
2017/9/21 16:00	0.016	1	1

\*\*\*H29.9.21 10:30~11:00 機器点検のため代替サーベイによる監視を実施(西門)

9/11

# 福島第一原子力発電所構内排水路分析結果

単位: Bq/L

	A排水路排水口					物揚場排水口						
	9月15日	9月16日	9月17日	9月18日	9月19日	9月20日	9月15日	9月16日	9月17日	9月18日	9月19日	9月20日
採取日	7:00	7:00	7:00	7:00	7:00	7:00	8:55	7:00	7:00	※1	8:20	7:00
採取時刻	0	0	67.5	10	0	0	0	0	67.5	10	0	0
降雨量 (mm/日)	解析中	解析中	解析中	解析中	解析中	解析中	解析中	解析中	解析中	解析中	解析中	解析中
流量 (m <sup>3</sup> /秒)	ND(0.65)	ND(0.95)	ND(0.76)	1.3	0.77	ND(0.82)	ND(0.76)	ND(0.52)	ND(0.61)	※1	ND(0.72)	ND(0.75)
Cs-134 (約2年)	3.8	5.0	4.0	13	9.3	5.8	3.1	1.2	0.91	※1	1.6	1.1
Cs-137 (約30年)	5.3	6.9	4.4	29	13	16	ND(3.4)	ND(3.2)	ND(3.0)	※1	3.4	3.7
全β	—	—	—	—	—	分析中	—	—	—	—	—	分析中
H-3 (約12年)	—	—	—	—	—	—	—	—	—	—	—	—

単位: Bq/L

	K排水路排水口					C排水路 35m盤						
	9月15日	9月16日	9月17日	9月18日	9月19日	9月20日	9月15日	9月16日	9月17日	9月18日	9月19日	9月20日
採取日	7:00	7:00	7:53	7:00	7:00	7:00	6:50	7:00	7:00	7:00	7:00	7:00
採取時刻	0	0	67.5	10	0	0	0	0	67.5	10	0	0
降雨量 (mm/日)	解析中	解析中	解析中	解析中	解析中	解析中	解析中	解析中	解析中	解析中	解析中	解析中
流量 (m <sup>3</sup> /秒)	ND(0.86)	ND(1.2)	1.2	16 <sup>※2</sup>	2.0	1.6	ND(0.77)	ND(0.54)	ND(0.60)	ND(0.70)	ND(0.84)	ND(0.64)
Cs-134 (約2年)	4.6	5.4	4.0	130 <sup>※2</sup>	20	13	ND(0.87)	1.3	1.0	2.6	ND(0.80)	ND(0.87)
Cs-137 (約30年)	9.4	6.7	9.2	210 <sup>※2</sup>	36	24	4.1	3.7	3.9	68	19	10
全β	—	—	—	—	—	分析中	—	—	—	—	—	—
H-3 (約12年)	—	—	—	—	—	—	—	—	—	—	—	—

\* 本枠内が今回公表データ。他は9月20日までにお知らせ済み。

\* 測定対象外の項目は「—」と記す。

\* NDは検出限界値未満を表し、( )内に検出限界値を示す。

※1 採取装置不具合により採取できず。

※2 降雨の影響により上昇したと考えられる。

# 福島第一港湾内、放水口付近、護岸の詳細分析結果(1/2)護岸地下水

単位: Bq/L (塩素除く)

採取日	地下水観測孔 No.0-1	地下水観測孔 No.0-1-2	地下水観測孔 No.0-2	地下水観測孔 No.0-3-1	地下水観測孔 No.0-3-2	地下水観測孔 No.0-4	地下水観測孔 No.1	地下水観測孔 No.1-6	地下水観測孔 No.1-8	地下水観測孔 No.1-9(塩)	地下水観測孔 No.1-11	地下水観測孔 No.1-12	地下水観測孔 No.1-14	地下水観測孔 No.1-16	地下水観測孔 No.1-17
採取時刻										9月20日					
塩素(単位: ppm)										7:46					
Cs-134(約2年)										52					
Cs-137(約30年)										-					
その他										-					
γ										-					
全β										15					
H-3(約12年)										分析中					
Sr-90(約29年)										-					

採取日	12号機 ウエルポイント 汲み上げ水	地下水観測孔 No.2	地下水観測孔 No.2-2	地下水観測孔 No.2-3	地下水観測孔 No.2-5(塩)	地下水観測孔 No.2-6	地下水観測孔 No.2-7	地下水観測孔 No.2-8	23号機 改修ウエル 汲み上げ水	地下水観測孔 No.3	地下水観測孔 No.3-2	地下水観測孔 No.3-3	地下水観測孔 No.3-4	地下水観測孔 No.3-5(塩)	34号機 改修ウエル 汲み上げ水
採取時刻						9月20日									
塩素(単位: ppm)						7:50									
Cs-134(約2年)						-									
Cs-137(約30年)						ND(0.37)									
その他						ND(0.46)									
γ															
全β						56									
H-3(約12年)						分析中									
Sr-90(約29年)						-									

\* NDは検出限界値未満を表し、「その他γ」を除き( )内に検出限界値を示す。

\* 測定対象外の項目は「-」と記す。

(注) No.1-9, 2-5, 3-5は、採水器による採取であるため、γ測定は実施せず。全βは参考値としてろ過後に測定。

11/01

# 福島第一港湾内、放水口付近、護岸の詳細分析結果(2/2)海水

単位: Bq/L

採取日	採取時刻	福島第一 5,6号機 放水口北側 (T-1)	福島第一 6号機 取水口前	福島第一 物揚場前	福島第一 取水口内北側 (東浜除染北側)	福島第一 1号機 取水口 (遮水壁前)	福島第一 2号機 取水口 (遮水壁前)	福島第一 1~4号機 取水口内南側 (遮水壁前)	福島第一 南放水口 付近 (T-2)	福島第一 港湾内 東側	※ 告示濃度 限度	WHO飲料水 水質ガイドライン
9月20日	7:18	ND(0.36)	7:10	7:59	7:42	7:48	7:52	9月20日	9月20日	9月20日		
Cs-134 (約2年)				1.5	1.4	1.3	1.3			7:32	60	10
Cs-137 (約30年)		0.81	1.2	12	15	11	11			ND(0.56)	90	10
全β		15	19	22	15	19	24			ND(16)	60,000	10,000
H-3 (約12年)		-	-	-	-	-	-			分析中	30	10
Sr-90 (約29年)		-	-	-	-	-	-			分析中		

単位: Bq/L

採取日	採取時刻	福島第一 港湾内 西側	福島第一 港湾内 北側	福島第一 港湾内 南側	福島第一 北防波堤 北側 (T-0-1)	福島第一 港湾内 北東側 (T-0-1A)	福島第一 港湾内 東側 (T-0-2)	福島第一 南東側 (T-0-3A)	福島第一 南防波堤 南側 (T-0-3)	※ 告示濃度 限度	WHO飲料水 水質ガイドライン
9月20日	7:39	ND(0.28)	7:41	7:37	7:20	7:22	7:24	9月20日	9月20日		
Cs-134 (約2年)					8:02	7:26	7:26	7:28	7:28	60	10
Cs-137 (約30年)		1.3	0.65	1.4	ND(0.48)	ND(0.64)	ND(0.88)	ND(0.62)	ND(0.59)	90	10
全β		22	ND(15)	ND(15)	ND(18)	ND(18)	ND(18)	ND(18)	ND(18)	60,000	10,000
H-3 (約12年)		分析中	分析中	分析中	分析中	分析中	分析中	分析中	分析中	30	10
Sr-90 (約29年)		-	分析中	-	-	-	-	-	-		

\* NDは検出限界値未満を表し、( )内に検出限界値を示す。

\* 測定対象外の項目は「-」と記す。

※ 東京電力株式会社福島第一原子力発電所原子炉施設の保安及び特定核燃料物質の防護に関する規則に定める告示濃度限度  
(別表第2第六欄:周辺監視区域外の水中の濃度限度[本表では、Bq/cm<sup>3</sup>の表記をBq/Lに換算した値を記載])