

11:43 俊

様式8-1(1/2)

応急処置の概要 (原子炉施設)

1/2

(第25条-16355報)

内閣総理大臣  
原子力規制委員会  
福島県知事  
大熊町長  
双葉町長

殿

第25条報告

原子力災害対策特別措置法第25条第2項に基づき、応急措置の概要を以下のとおり報告します。

発信日時	平成29年 7月 25日 11時 20分	送信者	東京電力ホールディングス株式会社 福島第一原子力発電所 原子力防災管理者 内田 俊志 連絡先: 0240-30-9301
受信日時	平成 年 月 日 時 分	受信者	

1. 事故件名 : 非常用炉心冷却装置注水不能  
(原災法政令第6条第4項第4号, 省令第21条第1項ロ)
2. 事故発生場所 : 福島第一原子力発電所
3. 事故発生日時 : 平成23年3月11日 16時36分
4. 発生事象と対応の概要

第25条-12993報他でお知らせした、地下貯水槽周辺の観測孔において全ベータ放射能が上昇した事象、及び第25条-13274報他でお知らせした、地下貯水槽i南西側及び北東側の漏えい検知孔水において全ベータ放射能が上昇した事象について、下記のとおり水の分析を実施しましたので、お知らせします。

・地下水バイパス(調査孔)、海側観測孔 分析結果 [採取日 7月24日]

今回の分析結果は、至近の分析結果と比較して有意な変動はありませんでした。

引き続き、地下貯水槽周辺の監視を行うとともに、全ベータ放射能が上昇した原因を調査していきます。

【公表区分: D統】

5. 緊急時対策本部その他の事項の概要

なし

地下水バイパス(調査孔)、海側観測孔 分析結果(2017年7月24日分)

	地下水バイパス 調査孔			海側観測孔							
	a	b	c	①	②	③	④	⑤	⑥	⑦	⑧
採取時刻		7:32	7:53	/	/	※	7:05	/	8:26	8:45	/
全ベータ(Bq/L)		27	20*1	/	/	※	51*1	/	48*1	ND(20)	/
トリチウム(Bq/L)		分析中	分析中	/	/	※	分析中	/	分析中	分析中	/

半減期 トリチウム:約12年

(注)NDは検出限界値未満を表し、( )内に検出限界値を示す。

\*1 過去最高値

※ 工事のため廃止

2/2

11:43 受

様式8-1(1/2)

応急処置の概要 (原子炉施設)

1/9

(第25条-16356報)

内閣総理大臣  
原子力規制委員会  
福島県知事  
大熊町長  
双葉町長 殿

第25条報告

原子力災害対策特別措置法第25条第2項に基づき、応急措置の概要を以下のとおり報告します。

発信日時	平成29年7月25日11時20分	送信者	東京電力ホールディングス株式会社 福島第一原子力発電所 原子力防災管理者 内田 俊志 連絡先：0240-30-9301
受信日時	平成 年 月 日 時 分	受信者	

1. 事故件名 : 非常用炉心冷却装置注水不能  
(原災法政令第6条第4項第4号, 省令第21条第1項口)

2. 事故発生場所 : 福島第一原子力発電所

3. 事故発生日時 : 平成23年3月11日 16時36分

4. 発生事象と対応の概要

プラント関連パラメータ、発電所敷地内におけるモニタリング結果、及びタンクエリアパトロール結果等について、下記のとおりお知らせいたします。

- ・プラント関連パラメータ [7月25日 5時00分現在]
- ・発電所敷地内におけるモニタリング結果 [7月25日 10時00分現在]
- ・サブドレン等核種分析結果 [採取日 7月24日]
- ・集中廃棄物処理施設周辺 サブドレン水核種分析結果 [採取日 7月24日]
- ・昨日(7月24日)のタンクエリアパトロール及び汚染水タンク水位計による常時監視において、漏えい等の異常はありませんでした。

【公表区分：その他】

5. 緊急時対策本部その他の事項の概要

なし

2/9

福島第一原子力発電所 プラント関連パラメータ

2017年7月25日 5:00 現在

【留意事項】  
各計測器については、異常やその後の異常温度の発生を察して、通常の使用範囲を逸脱しているものもあり、正しく測定されていない可能性があります。また、異常発生時の状態を把握する目的で、このように計測器の不確かさも多岐にわたります。また、計測器の計測値から得られる情報を活用して、計測の信頼性にも留意して使用することをお願いします。

	1号機	2号機	3号機	4号機
原子炉注水状況	給水系：1.4m <sup>3</sup> /h CS系：1.5m <sup>3</sup> /h (7/25 5:00 現在)	給水系：1.5m <sup>3</sup> /h CS系：1.3m <sup>3</sup> /h (7/25 5:00 現在)	給水系：1.5m <sup>3</sup> /h CS系：1.4m <sup>3</sup> /h (7/25 5:00 現在)	
原子炉圧力容器 底部温度	VESSEL BOTTOM HEAD (TE-263-69L1) : 25.8°C 原子炉 SKIRT JOINT 上部 (TE-263-69H1) : 25.7°C VESSEL DOWN COMMER (TE-263-69G2) : 25.7°C (7/25 5:00 現在)	VESSEL WALL ABOVE BOTTOM HEAD (TE-2-3-69H3) : 31.6°C RPV温度 (TE-2-3-69R) : 32.0°C (7/25 5:00 現在)	RPV下部ヘッド温度 (TE-2-3-69L1) : 29.4°C スカートジャンクション上部温度 (TE-2-3-69F1) : 29.3°C RPV底部ヘッド上部温度 (TE-2-3-69H1) : 28.4°C (7/25 5:00 現在)	
原子炉格納容器 内温度	HVH-12A RETURN AIR (TE-1625A) : 26.0°C HVH-12A SUPPLY AIR (TE-1625F) : 25.7°C (7/25 5:00 現在)	RETURN AIR DRYWELL COOLER (TE-16-114B) : 32.2°C SUPPLY AIR D/W COOLER HVH2-16B (TE-16-114G#1) : 31.6°C (7/25 5:00 現在)	格納容器乾燥機入り空気温度 (TE-16-114A) : 29.5°C 格納容器乾燥機供給空気温度 (TE-16-114F#1) : 27.9°C (7/25 5:00 現在)	
原子炉格納容器 圧力	1.30kPa.g. (7/25 5:00 現在)	4.27kPa.g. (7/25 5:00 現在)	0.30kPa.g. (7/25 5:00 現在)	
蒸気吸入流量 ※3	RPV (RVH) : 13.73Nm <sup>3</sup> /h (JP-A) : 14.19Nm <sup>3</sup> /h (JP-B) : -Nm <sup>3</sup> /h PCV : -Nm <sup>3</sup> /h (7/25 5:00 現在)	※4	RPV : 16.32Nm <sup>3</sup> /h PCV : -Nm <sup>3</sup> /h (7/25 5:00 現在)	※4
原子炉格納容器 ガス管理システム 排気流量	20.9m <sup>3</sup> /h (7/25 5:00 現在)	16.13Nm <sup>3</sup> /h (7/25 5:00 現在)	19.13Nm <sup>3</sup> /h (7/25 5:00 現在)	
原子炉格納容器 水素濃度 ※1	A系：0.00vol% B系：0.00vol% (7/25 5:00 現在)	A系：0.02vol% B系：0.02vol% (7/25 5:00 現在)	A系：0.01vol% B系：0.00vol% (7/25 5:00 現在)	
原子炉格納容器 放射能濃度 (Xe135) ※2	A系：指示値 1.06E-03 換出限界値 5.50E-04 Ba/cnt B系：指示値 1.01E-03 換出限界値 5.30E-04 (7/25 5:00 現在)	A系：指示値 ND 換出限界値 1.7E-01 Ba/cnt B系：指示値 ND 換出限界値 1.5E-01 Ba/cnt (7/25 5:00 現在)	A系：指示値 ND 換出限界値 2.5E-01 Ba/cnt B系：指示値 ND 換出限界値 2.5E-01 Ba/cnt (7/25 5:00 現在)	
使用済燃料プール 水温度	36.1°C (7/25 5:00 現在)	30.9°C (7/25 5:00 現在)	30.6°C (7/25 5:00 現在)	25.8°C (7/25 5:00 現在)
FPC 水位 FPC 水位	4.14m (7/25 5:00 現在)	4.12m (7/25 5:00 現在)	3.88m (7/25 5:00 現在)	28.04X100mm (7/25 5:00 現在)

【計測値に関する情報】  
※1：指針型マイアースの値は0.00vol%と記載する。(水素濃度が極めて低い場合は、計測器によりマイアース表示される場合があるため)  
※2：指針型マイアースの値は0.00vol%と記載する。(水素濃度が極めて低い場合は、計測器によりマイアース表示される場合があるため)  
※3：指針型マイアースの値は0.00vol%と記載する。(水素濃度が極めて低い場合は、計測器によりマイアース表示される場合があるため)  
※4：蒸気吸入停止中

3/9

福島第一原子力発電所 モニタリング結果(モニタリングカー-気象関係)

場所	日時	線量率 ( $\mu\text{Sv/h}$ )	中性子線量率 ( $\mu\text{Sv/h}$ )	天候	風向	風速 (m/s)
西門	2017/7/24 15:00	-	<0.01	曇り	SSE	2.2
西門	2017/7/24 15:10	-	<0.01	曇り	S	1.9
西門	2017/7/24 15:20	-	<0.01	雨	S	1.5
西門	2017/7/24 15:30	-	<0.01	雨	SSW	1.5
西門	2017/7/24 15:40	-	<0.01	雨	SSE	2.4
西門	2017/7/24 15:50	-	<0.01	雨	SSE	1.2
西門	2017/7/24 16:00	-	<0.01	雨	S	1.3
西門	2017/7/24 16:10	-	<0.01	雨	S	2.4
西門	2017/7/24 16:20	-	<0.01	雨	S	1.8
西門	2017/7/24 16:30	-	<0.01	雨	S	1.4
西門	2017/7/24 16:40	-	<0.01	雨	SE	1.2
西門	2017/7/24 16:50	-	<0.01	雨	SSE	1.2
西門	2017/7/24 17:00	-	<0.01	雨	SSE	1.2
西門	2017/7/24 17:10	-	<0.01	雨	SSE	1.2
西門	2017/7/24 17:20	-	<0.01	雨	S	2.1
西門	2017/7/24 17:30	-	<0.01	雨	SSW	2.7
西門	2017/7/24 17:40	-	<0.01	雨	SSW	3.0
西門	2017/7/24 17:50	-	<0.01	雨	S	3.0
西門	2017/7/24 18:00	-	<0.01	雨	S	2.1
西門	2017/7/24 18:10	-	<0.01	雨	S	2.1
西門	2017/7/24 18:20	-	<0.01	雨	SSW	1.9
西門	2017/7/24 18:30	-	<0.01	雨	S	1.5
西門	2017/7/24 18:40	-	<0.01	雨	SSE	1.7
西門	2017/7/24 18:50	-	<0.01	雨	SSE	1.4
西門	2017/7/24 19:00	-	<0.01	雨	NNE	0.6
西門	2017/7/24 19:10	-	<0.01	雨	SE	1.1
西門	2017/7/24 19:20	-	<0.01	雨	SSE	1.4
西門	2017/7/24 19:30	-	<0.01	雨	SSE	1.8
西門	2017/7/24 19:40	-	<0.01	雨	S	2.6
西門	2017/7/24 19:50	-	<0.01	雨	SSW	1.8
西門	2017/7/24 20:00	-	<0.01	雨	S	1.1
西門	2017/7/24 20:10	-	<0.01	雨	S	1.9
西門	2017/7/24 20:20	-	<0.01	雨	S	2.1
西門	2017/7/24 20:30	-	<0.01	雨	SSE	2.3
西門	2017/7/24 20:40	-	<0.01	雨	S	1.9
西門	2017/7/24 20:50	-	<0.01	雨	SSE	1.8
西門	2017/7/24 21:00	-	<0.01	雨	SSE	1.5
西門	2017/7/24 21:10	-	<0.01	雨	*	CALM
西門	2017/7/24 21:20	-	<0.01	雨	S	0.7
西門	2017/7/24 21:30	-	<0.01	雨	SSW	1.1
西門	2017/7/24 21:40	-	<0.01	雨	SW	0.9
西門	2017/7/24 21:50	-	<0.01	雨	SSW	2.0
西門	2017/7/24 22:00	-	<0.01	雨	SSW	0.8
西門	2017/7/24 22:10	-	<0.01	雨	SE	1.2
西門	2017/7/24 22:20	-	<0.01	曇り	SSE	1.4
西門	2017/7/24 22:30	-	<0.01	曇り	S	1.5
西門	2017/7/24 22:40	-	<0.01	雨	SSE	1.6
西門	2017/7/24 22:50	-	<0.01	雨	SSE	1.5
西門	2017/7/24 23:00	-	<0.01	雨	S	1.7
西門	2017/7/24 23:10	-	<0.01	曇り	SSW	2.3
西門	2017/7/24 23:20	-	<0.01	雨	SSW	1.9
西門	2017/7/24 23:30	-	<0.01	雨	S	1.6
西門	2017/7/24 23:40	-	<0.01	曇り	S	2.2
西門	2017/7/24 23:50	-	<0.01	曇り	SSW	1.9
西門	2017/7/25 0:00	-	<0.01	曇り	SW	0.5
西門	2017/7/25 0:10	-	<0.01	曇り	*	CALM
西門	2017/7/25 0:20	-	<0.01	曇り	*	CALM
西門	2017/7/25 0:30	-	<0.01	曇り	WNW	0.9
西門	2017/7/25 0:40	-	<0.01	曇り	*	CALM
西門	2017/7/25 0:50	-	<0.01	曇り	NNE	0.7
西門	2017/7/25 1:00	-	<0.01	曇り	NNW	1.0

\*無風の為読取れず 風速0.5m/s未満の場合「CALM」(静穏)と表記

4/9

## 福島第一原子力発電所 モニタリング結果(モニタリングカー・気象関係)

場所	日時	線量率 ( $\mu\text{Sv/h}$ )	中性子線量率 ( $\mu\text{Sv/h}$ )	天候	風向	風速 (m/s)
西門	2017/7/25 1:10	-	<0.01	曇り	NE	0.6
西門	2017/7/25 1:20	-	<0.01	曇り	NE	1.7
西門	2017/7/25 1:30	-	<0.01	曇り	NNE	2.2
西門	2017/7/25 1:40	-	<0.01	曇り	NE	1.4
西門	2017/7/25 1:50	-	<0.01	曇り	NNE	1.6
西門	2017/7/25 2:00	-	<0.01	曇り	NNE	1.9
西門	2017/7/25 2:10	-	<0.01	曇り	NNE	1.9
西門	2017/7/25 2:20	-	<0.01	曇り	NNE	1.1
西門	2017/7/25 2:30	-	<0.01	曇り	N	1.3
西門	2017/7/25 2:40	-	<0.01	曇り	NE	1.3
西門	2017/7/25 2:50	-	<0.01	曇り	NE	1.3
西門	2017/7/25 3:00	-	<0.01	曇り	NNE	1.2
西門	2017/7/25 3:10	-	<0.01	曇り	*	CALM
西門	2017/7/25 3:20	-	<0.01	曇り	SW	0.5
西門	2017/7/25 3:30	-	<0.01	曇り	*	CALM
西門	2017/7/25 3:40	-	<0.01	曇り	SW	0.7
西門	2017/7/25 3:50	-	<0.01	曇り	WNW	0.5
西門	2017/7/25 4:00	-	<0.01	曇り	NNW	0.6
西門	2017/7/25 4:10	-	<0.01	曇り	N	1.5
西門	2017/7/25 4:20	-	<0.01	曇り	N	1.6
西門	2017/7/25 4:30	-	<0.01	雨	NNW	1.1
西門	2017/7/25 4:40	-	<0.01	曇り	NW	0.9
西門	2017/7/25 4:50	-	<0.01	曇り	NNW	1.4
西門	2017/7/25 5:00	-	<0.01	曇り	N	1.6
西門	2017/7/25 5:10	-	<0.01	曇り	N	1.8
西門	2017/7/25 5:20	-	<0.01	曇り	NNW	2.0
西門	2017/7/25 5:30	-	<0.01	曇り	NNW	1.3
西門	2017/7/25 5:40	-	<0.01	曇り	NW	1.0
西門	2017/7/25 5:50	-	<0.01	曇り	NW	0.7
西門	2017/7/25 6:00	-	<0.01	曇り	NW	0.9
西門	2017/7/25 6:10	-	<0.01	曇り	NW	0.8
西門	2017/7/25 6:20	-	<0.01	曇り	NW	0.8
西門	2017/7/25 6:30	-	<0.01	雨	NNW	0.8
西門	2017/7/25 6:40	-	<0.01	雨	NW	1.2
西門	2017/7/25 6:50	-	<0.01	雨	NNW	1.3
西門	2017/7/25 7:00	-	<0.01	雨	NNW	1.8
西門	2017/7/25 7:10	-	<0.01	雨	NNW	1.2
西門	2017/7/25 7:20	-	<0.01	雨	NNW	1.3
西門	2017/7/25 7:30	-	<0.01	雨	N	0.9
西門	2017/7/25 7:40	-	<0.01	雨	N	1.3
西門	2017/7/25 7:50	-	<0.01	雨	NNW	1.1
西門	2017/7/25 8:00	-	<0.01	曇り	N	1.8
西門	2017/7/25 8:10	-	<0.01	曇り	NNW	2.5
西門	2017/7/25 8:20	-	<0.01	曇り	NNW	2.4
西門	2017/7/25 8:30	-	<0.01	曇り	NNW	1.8
西門	2017/7/25 8:40	-	<0.01	曇り	N	1.3
西門	2017/7/25 8:50	-	<0.01	雨	N	1.3
西門	2017/7/25 9:00	-	<0.01	雨	NE	1.2
西門	2017/7/25 9:10	-	<0.01	曇り	N	1.9
西門	2017/7/25 9:20	-	<0.01	曇り	N	1.7
西門	2017/7/25 9:30	-	<0.01	曇り	NNE	0.8
西門	2017/7/25 9:40	-	<0.01	曇り	N	1.5
西門	2017/7/25 9:50	-	<0.01	曇り	N	1.7
西門	2017/7/25 10:00	-	<0.01	曇り	NE	1.4

\*無風の為読取れず 風速0.5m/s未満の場合「CALM」(静穏)と表記

福島第一原子力発電所 モニタリングポスト空間線量率( $\mu\text{Sv/h}$ )

5/9

測定日時	MP-1	MP-2	MP-3	MP-4	MP-5	MP-6	MP-7	MP-8	スタック(95m)		感雨
									風向	風速(m/s)	
2017/7/24 15:00	0.947	1.484	1.007	1.770	1.224	0.523	0.941	0.868	S	7.5	無
2017/7/24 15:10	0.949	1.484	1.006	1.771	1.228	0.523	0.941	0.868	S	6.4	無
2017/7/24 15:20	0.949	1.485	1.006	1.773	1.226	0.520	0.940	0.867	SSW	5.6	有
2017/7/24 15:30	0.949	1.490	1.003	1.777	1.226	0.522	0.941	0.868	SSW	4.6	有
2017/7/24 15:40	0.949	1.490	1.006	1.782	1.228	0.522	0.941	0.869	S	6.3	有
2017/7/24 15:50	0.949	1.488	1.007	1.781	1.228	0.523	0.940	0.867	S	5.4	有
2017/7/24 16:00	0.949	1.491	1.007	1.780	1.228	0.523	0.941	0.869	S	4.9	有
2017/7/24 16:10	0.949	1.492	1.009	1.781	1.229	0.523	0.942	0.869	S	5.5	有
2017/7/24 16:20	0.952	1.491	1.009	1.780	1.230	0.523	0.945	0.868	S	5.3	有
2017/7/24 16:30	0.954	1.491	1.007	1.779	1.232	0.525	0.947	0.870	SSW	4.5	有
2017/7/24 16:40	0.951	1.493	1.008	1.782	1.229	0.523	0.943	0.869	S	3.8	有
2017/7/24 16:50	0.950	1.485	1.009	1.781	1.229	0.524	0.943	0.871	SSW	4.7	有
2017/7/24 17:00	0.951	1.486	1.011	1.783	1.229	0.524	0.944	0.868	S	5.4	有
2017/7/24 17:10	0.951	1.485	1.010	1.781	1.231	0.526	0.943	0.871	S	5.7	有
2017/7/24 17:20	0.952	1.486	1.011	1.780	1.228	0.522	0.943	0.871	S	7.1	有
2017/7/24 17:30	0.953	1.482	1.009	1.781	1.231	0.524	0.943	0.870	S	6.4	有
2017/7/24 17:40	0.949	1.481	1.010	1.778	1.228	0.524	0.945	0.870	S	6.9	有
2017/7/24 17:50	0.949	1.484	1.009	1.776	1.228	0.524	0.944	0.872	S	6.7	有
2017/7/24 18:00	0.950	1.484	1.006	1.780	1.228	0.523	0.944	0.872	S	6.3	有
2017/7/24 18:10	0.948	1.482	1.007	1.779	1.228	0.524	0.945	0.871	S	6.5	有
2017/7/24 18:20	0.947	1.482	1.006	1.776	1.229	0.522	0.941	0.870	S	6.1	有
2017/7/24 18:30	0.947	1.480	1.006	1.779	1.228	0.522	0.944	0.871	SSW	4.5	有
2017/7/24 18:40	0.945	1.481	1.004	1.779	1.226	0.522	0.943	0.870	S	4.7	有
2017/7/24 18:50	0.946	1.482	1.005	1.779	1.223	0.523	0.944	0.870	S	5.4	有
2017/7/24 19:00	0.947	1.478	1.007	1.779	1.226	0.523	0.943	0.869	SSW	2.9	有
2017/7/24 19:10	0.947	1.480	1.006	1.777	1.228	0.524	0.943	0.869	SSW	3.3	有
2017/7/24 19:20	0.947	1.475	1.005	1.772	1.222	0.526	0.940	0.868	SSW	4.0	有
2017/7/24 19:30	0.944	1.471	1.003	1.771	1.216	0.525	0.940	0.867	S	5.2	有
2017/7/24 19:40	0.945	1.470	1.004	1.761	1.215	0.525	0.937	0.867	S	5.6	有
2017/7/24 19:50	0.944	1.469	1.006	1.765	1.214	0.526	0.937	0.865	S	4.2	有
2017/7/24 20:00	0.944	1.471	1.005	1.766	1.215	0.524	0.938	0.867	S	4.7	有
2017/7/24 20:10	0.943	1.467	1.004	1.763	1.213	0.522	0.939	0.867	S	3.2	有
2017/7/24 20:20	0.944	1.468	1.002	1.762	1.214	0.522	0.939	0.866	S	3.7	有
2017/7/24 20:30	0.943	1.467	1.003	1.761	1.211	0.524	0.937	0.866	S	5.4	有
2017/7/24 20:40	0.944	1.467	1.000	1.764	1.209	0.521	0.938	0.866	S	6.2	有
2017/7/24 20:50	0.939	1.460	0.996	1.757	1.208	0.521	0.935	0.867	**	**	有
2017/7/24 21:00	0.941	1.461	1.001	1.751	1.202	0.523	0.934	0.867	S	3.4	有
2017/7/24 21:10	0.942	1.463	1.001	1.755	1.208	0.525	0.935	0.866	S	2.0	有
2017/7/24 21:20	0.944	1.469	1.001	1.758	1.208	0.524	0.937	0.866	SSW	3.3	有
2017/7/24 21:30	0.942	1.467	1.003	1.759	1.208	0.524	0.935	0.868	S	3.4	有
2017/7/24 21:40	0.944	1.468	0.999	1.759	1.209	0.523	0.936	0.866	SSW	3.9	有
2017/7/24 21:50	0.945	1.466	1.000	1.758	1.209	0.522	0.936	0.868	S	3.8	有
2017/7/24 22:00	0.945	1.468	0.999	1.757	1.208	0.523	0.934	0.866	SSW	2.3	有
2017/7/24 22:10	0.945	1.468	0.997	1.758	1.206	0.520	0.934	0.865	SSW	2.6	有
2017/7/24 22:20	0.942	1.467	0.998	1.759	1.208	0.521	0.935	0.866	SSW	2.5	無
2017/7/24 22:30	0.941	1.466	0.996	1.758	1.208	0.519	0.935	0.864	S	3.0	無
2017/7/24 22:40	0.942	1.463	0.996	1.757	1.208	0.520	0.935	0.866	S	3.3	有
2017/7/24 22:50	0.942	1.467	0.995	1.759	1.210	0.520	0.934	0.868	S	3.1	有
2017/7/24 23:00	0.939	1.468	0.996	1.757	1.211	0.519	0.935	0.864	S	3.3	有
2017/7/24 23:10	0.939	1.467	0.997	1.760	1.207	0.518	0.934	0.864	SSW	4.5	無
2017/7/24 23:20	0.942	1.466	0.995	1.760	1.210	0.518	0.937	0.865	SSW	5.0	有
2017/7/24 23:30	0.940	1.467	0.994	1.760	1.210	0.519	0.937	0.866	SSW	5.1	有
2017/7/24 23:40	0.941	1.469	0.995	1.760	1.210	0.518	0.935	0.865	SSW	4.1	無
2017/7/24 23:50	0.941	1.472	0.997	1.762	1.210	0.519	0.935	0.866	SSW	5.4	無
2017/7/25 0:00	0.942	1.472	0.997	1.764	1.210	0.520	0.936	0.868	S	4.7	無
2017/7/25 0:10	0.943	1.471	0.997	1.762	1.211	0.518	0.936	0.866	SSW	3.4	無
2017/7/25 0:20	0.941	1.472	0.997	1.760	1.211	0.520	0.936	0.867	SSW	4.5	無
2017/7/25 0:30	0.941	1.473	0.995	1.763	1.210	0.519	0.935	0.868	SSW	3.7	無
2017/7/25 0:40	0.942	1.471	0.997	1.766	1.212	0.519	0.935	0.866	SSW	3.6	無
2017/7/25 0:50	0.941	1.475	0.999	1.765	1.211	0.520	0.938	0.869	SSW	1.9	無
2017/7/25 1:00	0.942	1.475	0.998	1.768	1.217	0.521	0.937	0.869	SSW	2.6	無

\*\*降雨の為指示値読取れず

福島第一原子力発電所 モニタリングポスト空間線量率( $\mu\text{Sv/h}$ )

6/9

測定日時	MP-1	MP-2	MP-3	MP-4	MP-5	MP-6	MP-7	MP-8	スタック(95m)		感雨
									風向	風速(m/s)	
2017/7/25 1:10	0.942	1.471	0.997	1.765	1.214	0.520	0.940	0.869	WSW	1.2	無
2017/7/25 1:20	0.943	1.472	0.998	1.766	1.215	0.520	0.938	0.869	NNW	1.7	無
2017/7/25 1:30	0.943	1.477	0.996	1.766	1.215	0.519	0.938	0.868	N	3.1	無
2017/7/25 1:40	0.939	1.474	0.997	1.765	1.214	0.519	0.937	0.867	N	2.3	無
2017/7/25 1:50	0.940	1.475	0.996	1.766	1.214	0.519	0.938	0.868	NNW	3.7	無
2017/7/25 2:00	0.939	1.477	0.998	1.767	1.217	0.520	0.937	0.865	N	4.2	無
2017/7/25 2:10	0.940	1.473	0.999	1.767	1.214	0.519	0.936	0.868	N	5.7	無
2017/7/25 2:20	0.939	1.473	0.998	1.767	1.215	0.519	0.937	0.868	N	5.0	無
2017/7/25 2:30	0.940	1.477	1.000	1.769	1.216	0.519	0.937	0.867	N	4.7	無
2017/7/25 2:40	0.938	1.476	0.997	1.768	1.215	0.518	0.938	0.868	N	4.7	無
2017/7/25 2:50	0.942	1.476	1.000	1.768	1.217	0.518	0.936	0.866	N	3.8	無
2017/7/25 3:00	0.942	1.477	0.998	1.768	1.217	0.517	0.936	0.868	N	4.4	無
2017/7/25 3:10	0.941	1.476	0.998	1.769	1.217	0.518	0.938	0.867	N	3.5	無
2017/7/25 3:20	0.941	1.477	0.998	1.768	1.218	0.517	0.939	0.868	NNW	3.2	無
2017/7/25 3:30	0.942	1.478	0.997	1.770	1.217	0.518	0.938	0.869	NNW	3.5	無
2017/7/25 3:40	0.943	1.480	0.999	1.769	1.216	0.516	0.938	0.869	NNW	2.5	無
2017/7/25 3:50	0.943	1.476	0.999	1.770	1.217	0.517	0.936	0.871	NNW	2.6	無
2017/7/25 4:00	0.943	1.475	0.999	1.769	1.220	0.517	0.939	0.869	NNW	4.0	無
2017/7/25 4:10	0.942	1.477	0.998	1.772	1.215	0.518	0.938	0.871	N	4.3	無
2017/7/25 4:20	0.943	1.480	0.999	1.769	1.220	0.517	0.939	0.871	N	4.0	無
2017/7/25 4:30	0.945	1.476	1.001	1.771	1.221	0.518	0.937	0.869	NNW	4.1	有
2017/7/25 4:40	0.946	1.477	0.998	1.773	1.217	0.518	0.939	0.868	NNW	3.8	無
2017/7/25 4:50	0.941	1.479	0.998	1.773	1.216	0.518	0.941	0.868	N	4.3	無
2017/7/25 5:00	0.943	1.479	0.999	1.769	1.219	0.518	0.937	0.868	N	4.2	無
2017/7/25 5:10	0.943	1.478	0.997	1.772	1.220	0.517	0.938	0.870	N	4.0	無
2017/7/25 5:20	0.943	1.475	0.998	1.771	1.219	0.517	0.941	0.870	N	3.7	無
2017/7/25 5:30	0.940	1.480	0.998	1.771	1.218	0.517	0.939	0.870	NNW	3.8	無
2017/7/25 5:40	0.943	1.476	0.999	1.772	1.222	0.517	0.938	0.868	NNW	3.1	無
2017/7/25 5:50	0.943	1.477	1.000	1.773	1.220	0.516	0.939	0.872	NNW	2.5	無
2017/7/25 6:00	0.944	1.479	0.999	1.773	1.217	0.517	0.940	0.870	NNW	3.4	無
2017/7/25 6:10	0.943	1.480	1.000	1.772	1.218	0.517	0.940	0.869	NNW	3.1	無
2017/7/25 6:20	0.944	1.480	0.996	1.773	1.220	0.517	0.939	0.868	NNW	3.3	無
2017/7/25 6:30	0.943	1.479	0.997	1.774	1.220	0.518	0.941	0.869	NNW	2.6	有
2017/7/25 6:40	0.944	1.476	1.000	1.772	1.221	0.518	0.940	0.869	NNW	2.3	有
2017/7/25 6:50	0.944	1.479	0.998	1.773	1.223	0.517	0.940	0.868	NNW	3.3	有
2017/7/25 7:00	0.945	1.478	0.997	1.771	1.219	0.518	0.939	0.869	NNW	3.0	有
2017/7/25 7:10	0.946	1.479	0.999	1.772	1.220	0.516	0.939	0.870	NNW	3.4	有
2017/7/25 7:20	0.944	1.478	0.996	1.772	1.221	0.518	0.939	0.868	NNW	3.0	有
2017/7/25 7:30	0.942	1.479	0.999	1.772	1.214	0.518	0.936	0.867	SSE	2.2	有
2017/7/25 7:40	0.943	1.471	0.992	1.747	1.186	0.512	0.927	0.862	NE	2.2	有
2017/7/25 7:50	0.937	1.464	0.992	1.741	1.196	0.515	0.926	0.860	N	3.1	有
2017/7/25 8:00	0.939	1.470	0.993	1.746	1.201	0.514	0.930	0.861	N	3.7	無
2017/7/25 8:10	0.939	1.469	0.993	1.748	1.203	0.516	0.932	0.862	NNW	5.2	無
2017/7/25 8:20	0.940	1.466	0.995	1.753	1.200	0.514	0.931	0.863	NNW	4.7	無
2017/7/25 8:30	0.939	1.467	0.991	1.753	1.202	0.515	0.931	0.863	NNW	5.1	無
2017/7/25 8:40	0.939	1.468	0.991	1.751	1.202	0.513	0.932	0.861	NNW	3.6	無
2017/7/25 8:50	0.938	1.469	0.991	1.754	1.203	0.512	0.934	0.864	NNW	2.3	有
2017/7/25 9:00	0.936	1.466	0.992	1.755	1.206	0.514	0.934	0.862	N	1.9	有
2017/7/25 9:10	0.939	1.465	0.993	1.752	1.204	0.514	0.933	0.863	NNW	3.4	無
2017/7/25 9:20	0.940	1.469	0.992	1.757	1.206	0.512	0.935	0.862	N	2.0	無
2017/7/25 9:30	0.941	1.465	0.995	1.756	1.207	0.513	0.935	0.864	N	1.2	無
2017/7/25 9:40	0.940	1.466	0.995	1.757	1.207	0.513	0.936	0.864	NNW	2.5	無
2017/7/25 9:50	0.942	1.467	0.994	1.756	1.208	0.513	0.933	0.864	NNW	2.0	無
2017/7/25 10:00	0.941	1.471	0.995	1.757	1.208	0.513	0.936	0.862	N	1.5	無



7/9

福島第一原子力発電所 モニタリング結果(可搬型MP)			
日時	事務本館南側線量率 (mSv/h)	正門線量率 ( $\mu$ Sv/h)	西門線量率 ( $\mu$ Sv/h)
2017/7/24 15:00	0.016	1	1
2017/7/24 15:30	0.016	1	1
2017/7/24 16:00	0.016	1	1
2017/7/24 16:30	0.016	1	1
2017/7/24 17:00	0.016	1	1
2017/7/24 17:30	0.016	1	1
2017/7/24 18:00	0.016	1	1
2017/7/24 18:30	0.016	1	1
2017/7/24 19:00	0.016	1	1
2017/7/24 19:30	0.016	1	1
2017/7/24 20:00	0.016	1	1
2017/7/24 20:30	0.016	1	1
2017/7/24 21:00	0.016	1	1
2017/7/24 21:30	0.016	1	1
2017/7/24 22:00	0.016	1	1
2017/7/24 22:30	0.016	1	1
2017/7/24 23:00	0.016	1	1
2017/7/24 23:30	0.016	1	1
2017/7/25 0:00	0.016	1	1
2017/7/25 0:30	0.016	1	1
2017/7/25 1:00	0.016	1	1
2017/7/25 1:30	0.016	1	1
2017/7/25 2:00	0.016	1	1
2017/7/25 2:30	0.016	1	1
2017/7/25 3:00	0.016	1	1
2017/7/25 3:30	0.016	1	1
2017/7/25 4:00	0.016	1	1
2017/7/25 4:30	0.016	1	1
2017/7/25 5:00	0.016	1	1
2017/7/25 5:30	0.016	1	1
2017/7/25 6:00	0.016	1	1
2017/7/25 6:30	0.016	1	1
2017/7/25 7:00	0.016	1	1
2017/7/25 7:30	0.016	1	1
2017/7/25 8:00	0.016	1	1
2017/7/25 8:30	0.016	1	1
2017/7/25 9:00	0.016	1	1
2017/7/25 9:30	0.016	1	1
2017/7/25 10:00	0.016	1	1

サブドレン等核種分析結果

(データ集約: 7/25)

採取場所	福島第一 1号機 サブドレン	福島第一 2号機 サブドレン	福島第一 3号機 サブドレン	福島第一 4号機 サブドレン	福島第一 5号機 サブドレン	福島第一 6号機 サブドレン	福島第一 構内深井戸
試料採取日時刻	2017年7月24日 6時50分	2017年7月24日 6時55分	2017年7月24日 7時03分	2017年7月24日 7時09分	対象外	対象外	対象外
検出核種 (半減期)	試料濃度 (Bq/L)						
I-131 (約8日)	ND (6.5)	ND (5.7)	ND (5.3)	ND (5.5)	-	-	-
Cs-134 (約2年)	17	13	ND (4.7)	ND (4.0)	-	-	-
Cs-137 (約30年)	160	130	ND (4.7)	ND (5.2)	-	-	-

※ NDは検出限界値未満を表し、( ) 内に検出限界値を示す。

8/9

2017年7月25日

集中廃棄物処理施設周辺 サブレソ水核種分析結果

I-131 (Bq/L)

Table with 17 columns (7/9 to 7/24) and 17 rows (測定場所 ① to ⑭). Data includes numerical values and 'ND' (Not Detected) for various locations.

Cs-134 (Bq/L)

Table with 17 columns (7/9 to 7/24) and 17 rows (測定場所 ① to ⑭). Data includes numerical values and 'ND' for various locations.

Cs-137 (Bq/L)

Table with 17 columns (7/9 to 7/24) and 17 rows (測定場所 ① to ⑭). Data includes numerical values and 'ND' for various locations.

<測定箇所>

- ①4号7/9埋設南東
②プロセス主建屋北東
③プロセス主建屋南東
④プロセス主建屋南西
⑤埋設体廃棄物処理建屋南
⑥サイロ/バンガロ建屋南西
⑦焼却工作建屋 西側
⑧埋設体廃棄物処理建屋北
⑨サイロ/バンガロ建屋南東

※「-」はサンプリング、測定を実施していないことを示す。
※⑤は④が採算不可となったため、地下水流の上流側として測定し、週1回程度の頻度で測定(2011/4/29~)
※⑦は地下水流の下流側であることから、週加で測定(2011/5/25~)
※⑨を追加で測定(2011/5/30~)
※⑩を追加で測定(2011/8/2~)
※⑪は検出限界未満を示し、( ) 内に検出限界値を示す。

9/9

15:29 受

様式8-1(1/2)

## 応急処置の概要 (原子炉施設)

1/1

内閣総理大臣  
原子力規制委員会  
福島県知事  
大熊町長  
双葉町長

殿

(第25条-16357報)

## 第25条報告

原子力災害対策特別措置法第25条第2項に基づき、応急措置の概要を以下のとおり報告します。

発信日時	平成29年 7月 25日 15時 25分	送信者	東京電力ホールディングス株式会社 福島第一原子力発電所 原子力防災管理者 内田 俊志 連絡先：0240-30-9301
受信日時	平成 年 月 日 時 分	受信者	

- 事故件名 : 非常用炉心冷却装置注水不能  
(原災法政令第6条第4項第4号, 省令第21条第1項口)
- 事故発生場所 : 福島第一原子力発電所
- 事故発生日時 : 平成23年3月11日 16時36分
- 発生事象と対応の概要

第25条-16350報でお知らせしたとおり、サブドレン他水処理施設一時貯水タンクGに貯水していた水について、本日以下のとおり排水を実施しました。

- ・排水開始 : 9時42分
- ・排水終了 : 14時30分
- ・排水量 : 700m<sup>3</sup>

排水状況については、漏えい等の異常がないことを確認しております。

【公表区分：E】

- 緊急時対策本部その他の事項の概要

なし

17:15 受

様式8-1(1/2)

応急処置の概要 (原子炉施設)

1/4

内閣総理大臣  
 原子力規制委員会  
 福島県知事  
 大熊町長  
 双葉町長 殿

(第25条-16358報)

第25条報告

原子力災害対策特別措置法第25条第2項に基づき、応急措置の概要を以下のとおり報告します。

発信日時	平成29年 7月25日/6時55分	送信者	東京電力ホールディングス株式会社 福島第一原子力発電所 原子力防災管理者 内田 俊志 連絡先: 0240-30-9301
受信日時	平成 年 月 日 時 分	受信者	

1. 事故件名 : 非常用炉心冷却装置注水不能  
(原災法政令第6条第4項第4号, 省令第21条第1項ロ)

2. 事故発生場所 : 福島第一原子力発電所

3. 事故発生日時 : 平成23年3月11日 16時36分

4. 発生事象と対応の概要

プラント関連パラメータ、発電所敷地内におけるモニタリング結果等について、下記のとおりお知らせいたします。

- ・プラント関連パラメータ [7月25日 11時00分現在]
- ・発電所敷地内におけるモニタリング結果 [7月25日 16時00分現在]
- ・福島第一原子力発電所構内排水路分析結果 [採取日 7月7日~13日]
- ・福島第一原子力発電所構内排水路分析結果 [採取日 7月24日]
- ・福島第一港湾内、放水口付近、護岸の詳細分析結果 護岸地下水 [採取日 7月20日~22日]
- ・福島第一港湾内、放水口付近、護岸の詳細分析結果 護岸地下水 [採取日 7月24日]
- ・福島第一港湾内、放水口付近、護岸の詳細分析結果 海水 [採取日 7月17日]
- ・福島第一港湾内、放水口付近、護岸の詳細分析結果 海水 [採取日 7月24日]

建屋滞留水の移送状況については、本日のパトロール及び警報監視等において、漏えい等の異常は確認されませんでした。

【公表区分: その他】

5. 緊急時対策本部その他の事項の概要

なし

2/A

福島第一原子力発電所 プラント関連パラメータ

2017年7月25日 11:00 現在

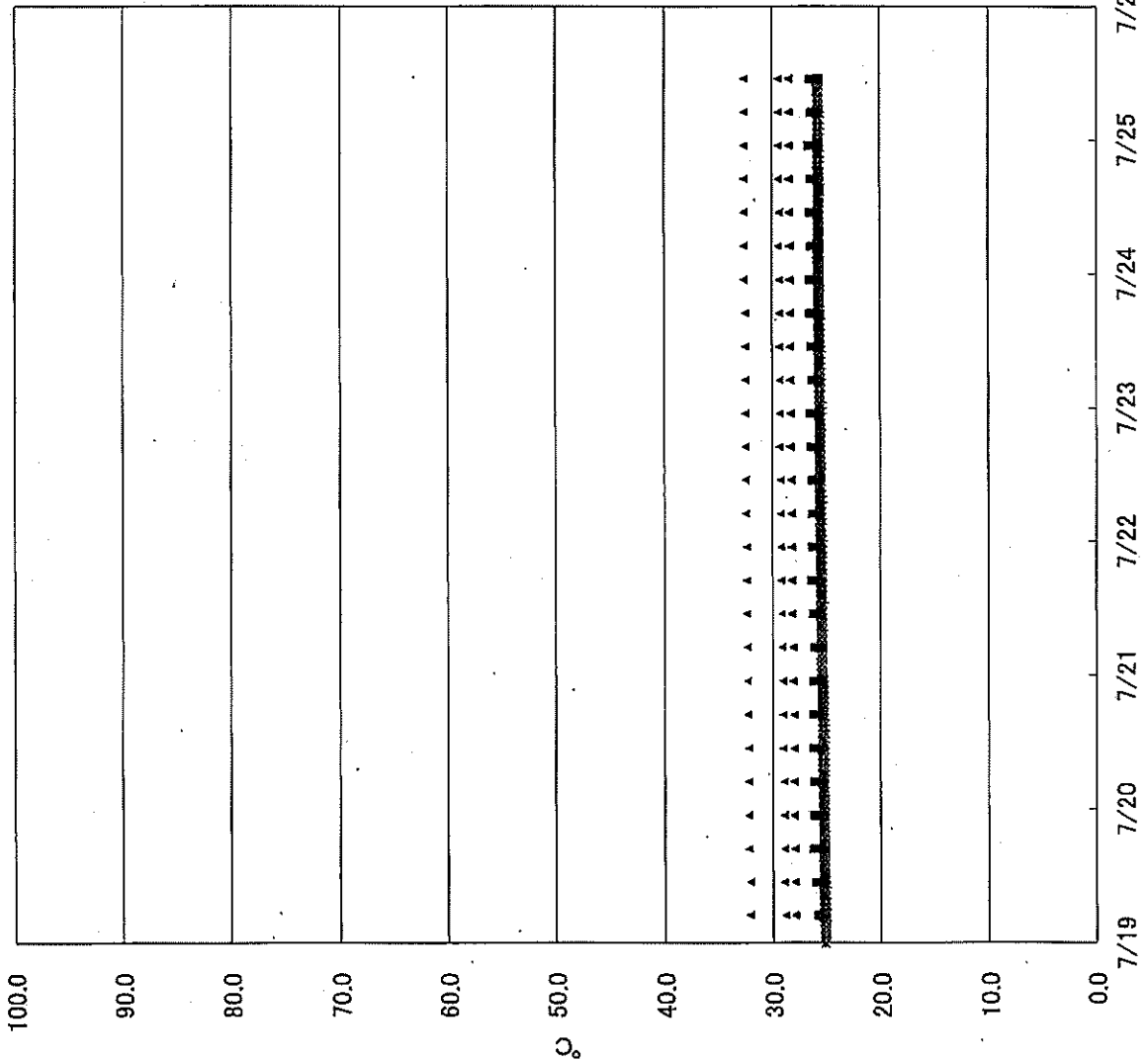
【留意事項】  
 設計資料については、地震やその他の非常事態の発生を想定し、通常の運用環境条件を想定しているものもあり、正しく測定されていない可能性のある計測器も存在している。プラントの状況を把握するために、このような計測の不確かさを考慮し、また、複数の計測器から得られる情報を活用して変化の傾向にも着目して総合的に判断している。

	1号機	2号機	3号機	4号機
原子炉注水状況	給水系：30m <sup>3</sup> /h CS系：0.0m <sup>3</sup> /h (7/25 11:00 現在)	給水系：1.5m <sup>3</sup> /h CS系：1.3m <sup>3</sup> /h (7/25 11:00 現在)	給水系：1.5m <sup>3</sup> /h CS系：1.4m <sup>3</sup> /h (7/25 11:00 現在)	
原子炉圧力容器 底部温度	VESSEL BOTTOM HEAD (TE-263-69L1)：25.8°C 原子炉 SKIRT JOINT 上部 (TE-263-69H1)：25.7°C VESSEL DOWN COMMER (TE-263-69G2)：25.7°C (7/25 11:00 現在)	VESSEL WALL ABOVE BOTTOM HEAD (TE-2-3-69H3)：31.7°C RPV温度 (TE-2-3-69R)：32.0°C (7/25 11:00 現在)	RPV上部ヘッド温度 (TE-2-3-69L1)：29.4°C スカートシヤンション上部温度 (TE-2-3-69F1)：29.3°C RPV底部ヘッド上部温度 (TE-2-3-69H1)：28.5°C (7/25 11:00 現在)	
原子炉格納容器 内温度	HVH-12A RETURN AIR (TE-1625A)：26.0°C HVH-12A SUPPLY AIR (TE-1625F)：25.6°C (7/25 11:00 現在)	RETURN AIR DRYWELL COOLER (TE-16-114B)：32.3°C SUPPLY AIR D/W COOLER HVH2-16B (TE-16-114G#1)：31.6°C (7/25 11:00 現在)	格納容器空調機戻り空気温度 (TE-16-114A)：29.5°C 格納容器空調機供給空気温度 (TE-16-114F#1)：27.9°C (7/25 11:00 現在)	
原子炉格納容器 圧力	1.33kPa.g (7/25 11:00 現在)	4.19kPa.g (7/25 11:00 現在)	0.29kPa.g (7/25 11:00 現在)	
空素吸入流量 ※3	RPV (RVH)：13.73Nm <sup>3</sup> /h (JP-A)：14.19Nm <sup>3</sup> /h (JP-B)：-Nm <sup>3</sup> /h PCV：-Nm <sup>3</sup> /h (7/25 11:00 現在)	※4	RPV：16.32Nm <sup>3</sup> /h PCV：-Nm <sup>3</sup> /h (7/25 11:00 現在)	※4
原子炉格納容器 ガス流量システム 排気流量	2.10m <sup>3</sup> /h (7/25 11:00 現在)	16.31Nm <sup>3</sup> /h (7/25 11:00 現在)	18.56Nm <sup>3</sup> /h (7/25 11:00 現在)	
原子炉格納容器 水素濃度 ※1	A系：0.00vol% B系：0.00vol% (7/25 11:00 現在)	A系：0.03vol% B系：0.02vol% (7/25 11:00 現在)	A系：0.01vol% B系：0.00vol% (7/25 11:00 現在)	
原子炉格納容器 放射能濃度 (Xe135) ※2	A系：指示値 6.40E-04 検出限界値 5.70E-04 Ba/cm B系：指示値 9.30E-04 検出限界値 4.80E-04 Ba/cm (7/25 11:00 現在)	A系：指示値 ND 検出限界値 1.7E-01 Ba/cm B系：指示値 ND 検出限界値 1.5E-01 Ba/cm (7/25 11:00 現在)	A系：指示値 ND 検出限界値 2.5E-01 Ba/cm B系：指示値 ND 検出限界値 2.5E-01 Ba/cm (7/25 11:00 現在)	
使用済燃料プール 水温度	36.2°C (7/25 11:00 現在)	30.9°C (7/25 11:00 現在)	30.6°C (7/25 11:00 現在)	25.9°C (7/25 11:00 現在)
FPC 及び シグナル 水位	4.24m (7/25 11:00 現在)	4.10m (7/25 11:00 現在)	4.02m (7/25 11:00 現在)	27.94X100mm (7/25 11:00 現在)

【注】  
 ※1：指示値が0.00vol%と記載する。(A系)濃度が極めて低い場合は、計測精度によりマイナス値表示される場合があるため。  
 ※2：指示値が検出限界未満の場合はNDと記載する。原子炉格納容器ガス流量システムの水素濃度を記載する。  
 ※3：使用済燃料プールの温度、圧力を流量修正した値を記載する。  
 ※4：空素吸入流量

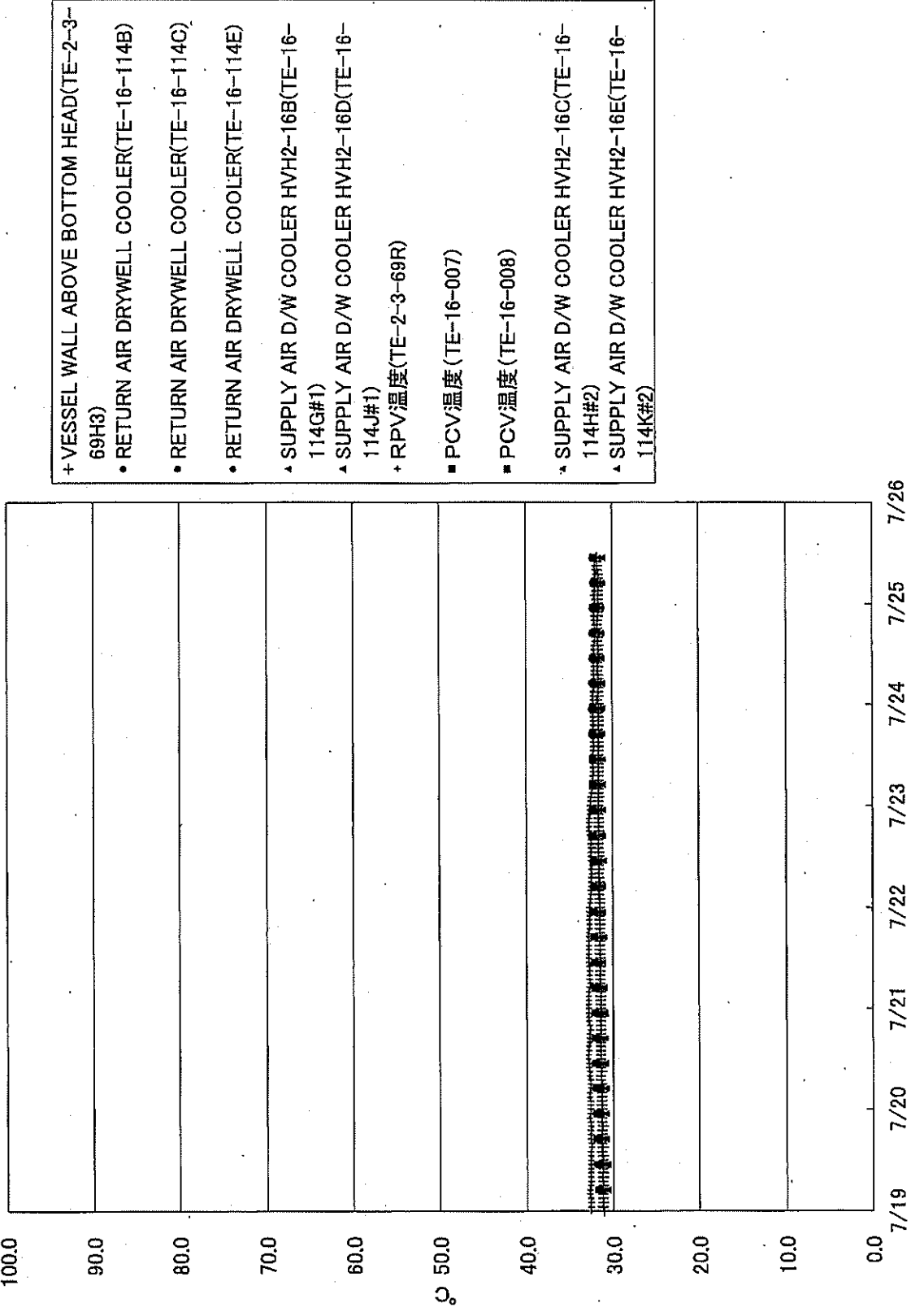
3/14

福島第一原子力発電所1号機 温度に関するパラメータ



4/14

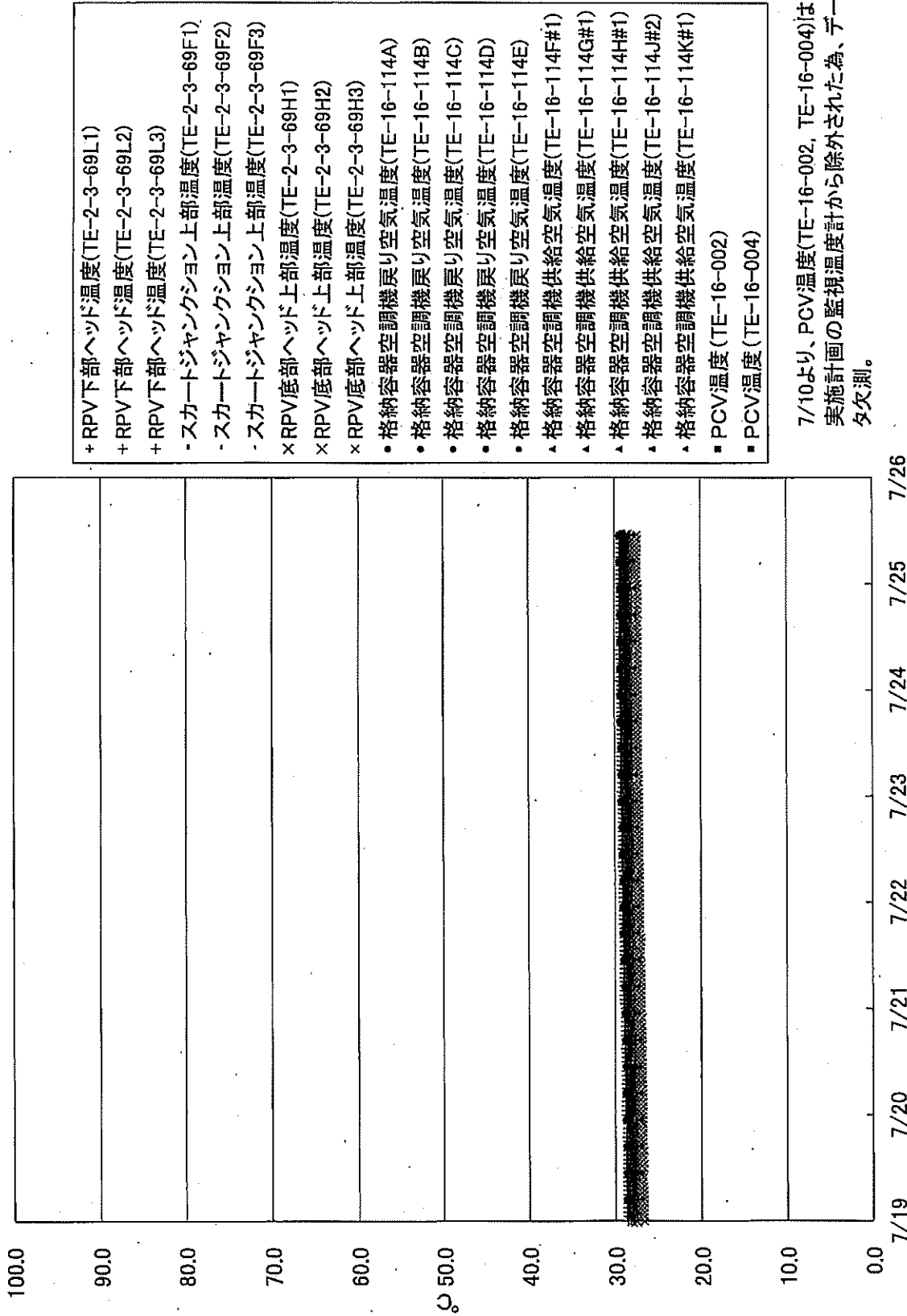
福島第一原子力発電所2号機 温度に関するパラメータ





5/14

福島第一原子力発電所3号機 温度に関するパラメータ



7/10より、PCV温度(TE-16-002, TE-16-004)は  
実施計画の監視温度計から除外された為、予  
々欠測。

6/14

福島第一原子力発電所 モニタリング結果(モニタリングカー・気象関係)

場所	日時	線量率 ( $\mu\text{Sv/h}$ )	中性子線量率 ( $\mu\text{Sv/h}$ )	天候	風向	風速 (m/s)
西門	2017/7/25 9:00	-	<0.01	雨	NE	1.2
西門	2017/7/25 9:10	-	<0.01	曇り	N	1.9
西門	2017/7/25 9:20	-	<0.01	曇り	N	1.7
西門	2017/7/25 9:30	-	<0.01	曇り	NNE	0.8
西門	2017/7/25 9:40	-	<0.01	曇り	N	1.5
西門	2017/7/25 9:50	-	<0.01	曇り	N	1.7
西門	2017/7/25 10:00	-	<0.01	曇り	NE	1.4
西門	2017/7/25 10:10	-	<0.01	曇り	ENE	0.8
西門	2017/7/25 10:20	-	<0.01	曇り	NE	0.9
西門	2017/7/25 10:30	-	<0.01	曇り	NE	1.4
西門	2017/7/25 10:40	-	<0.01	曇り	NE	1.3
西門	2017/7/25 10:50	-	<0.01	曇り	E	1.2
西門	2017/7/25 11:00	-	<0.01	曇り	E	1.0
西門	2017/7/25 11:10	-	<0.01	曇り	NE	1.2
西門	2017/7/25 11:20	-	<0.01	曇り	NE	1.4
西門	2017/7/25 11:30	-	<0.01	雨	NE	1.2
西門	2017/7/25 11:40	-	<0.01	雨	NNE	1.9
西門	2017/7/25 11:50	-	<0.01	曇り	NNE	2.3
西門	2017/7/25 12:00	-	<0.01	曇り	NNE	2.6
西門	2017/7/25 12:10	-	<0.01	曇り	NNE	2.7
西門	2017/7/25 12:20	-	<0.01	曇り	NNE	3.0
西門	2017/7/25 12:30	-	<0.01	雨	NNE	3.1
西門	2017/7/25 12:40	-	<0.01	雨	NNE	2.3
西門	2017/7/25 12:50	-	<0.01	雨	NNE	1.8
西門	2017/7/25 13:00	-	<0.01	雨	N	2.1
西門	2017/7/25 13:10	-	<0.01	雨	N	2.3
西門	2017/7/25 13:20	-	<0.01	雨	N	2.2
西門	2017/7/25 13:30	-	<0.01	雨	NE	1.0
西門	2017/7/25 13:40	-	<0.01	雨	N	0.8
西門	2017/7/25 13:50	-	<0.01	雨	N	1.7
西門	2017/7/25 14:00	-	<0.01	雨	N	1.6
西門	2017/7/25 14:10	-	<0.01	雨	N	1.8
西門	2017/7/25 14:20	-	<0.01	雨	N	1.5
西門	2017/7/25 14:30	-	<0.01	雨	N	1.7
西門	2017/7/25 14:40	-	<0.01	雨	NNE	1.7
西門	2017/7/25 14:50	-	<0.01	雨	NNE	1.9
西門	2017/7/25 15:00	-	<0.01	雨	NNE	1.9
西門	2017/7/25 15:10	-	<0.01	雨	NNE	1.9
西門	2017/7/25 15:20	-	<0.01	雨	NNE	2.4
西門	2017/7/25 15:30	-	<0.01	雨	NNE	1.8
西門	2017/7/25 15:40	-	<0.01	雨	NNE	1.9
西門	2017/7/25 15:50	-	<0.01	雨	NNE	1.6
西門	2017/7/25 16:00	-	<0.01	雨	NNE	1.8

福島第一原子力発電所 モニタリングポスト空間線量率(μSv/h)

7/14

測定日時	MP-1	MP-2	MP-3	MP-4	MP-5	MP-6	MP-7	MP-8	スタック(95m)		感雨
									風向	風速(m/s)	
2017/7/25 9:00	0.936	1.466	0.992	1.755	1.206	0.514	0.934	0.862	N	1.9	有
2017/7/25 9:10	0.939	1.465	0.993	1.752	1.204	0.514	0.933	0.863	NNW	3.4	無
2017/7/25 9:20	0.940	1.469	0.992	1.757	1.206	0.512	0.935	0.862	N	2.0	無
2017/7/25 9:30	0.941	1.465	0.995	1.756	1.207	0.513	0.935	0.864	N	1.2	無
2017/7/25 9:40	0.940	1.466	0.995	1.757	1.207	0.513	0.936	0.864	NNW	2.5	無
2017/7/25 9:50	0.942	1.467	0.994	1.756	1.208	0.513	0.933	0.864	NNW	2.0	無
2017/7/25 10:00	0.941	1.471	0.995	1.757	1.208	0.513	0.936	0.862	N	1.5	無
2017/7/25 10:10	0.941	1.470	0.995	1.761	1.210	0.512	0.935	0.864	N	1.4	無
2017/7/25 10:20	0.942	1.468	0.996	1.761	1.209	0.514	0.936	0.865	N	1.7	無
2017/7/25 10:30	0.945	1.470	0.995	1.760	1.209	0.512	0.937	0.866	N	1.7	無
2017/7/25 10:40	0.942	1.469	0.993	1.760	1.210	0.513	0.937	0.866	N	2.2	無
2017/7/25 10:50	0.942	1.470	0.993	1.763	1.213	0.515	0.939	0.867	NNE	0.9	無
2017/7/25 11:00	0.942	1.471	0.995	1.761	1.213	0.513	0.936	0.866	NNE	0.9	無
2017/7/25 11:10	0.944	1.473	0.995	1.762	1.213	0.514	0.938	0.866	NNE	1.9	無
2017/7/25 11:20	0.943	1.470	0.994	1.764	1.212	0.515	0.938	0.865	NNE	3.1	無
2017/7/25 11:30	0.943	1.471	0.996	1.766	1.214	0.514	0.938	0.864	NNE	3.1	無
2017/7/25 11:40	0.943	1.472	0.996	1.764	1.216	0.512	0.938	0.866	NNE	3.4	有
2017/7/25 11:50	0.944	1.474	0.998	1.767	1.216	0.513	0.938	0.867	NNE	3.1	有
2017/7/25 12:00	0.944	1.475	0.996	1.766	1.215	0.513	0.938	0.867	NNE	4.0	無
2017/7/25 12:10	0.946	1.477	0.998	1.768	1.217	0.517	0.939	0.867	N	4.3	無
2017/7/25 12:20	0.943	1.477	1.001	1.771	1.215	0.517	0.939	0.869	NNE	3.2	無
2017/7/25 12:30	0.943	1.480	1.000	1.769	1.217	0.515	0.940	0.867	NNE	4.1	有
2017/7/25 12:40	0.944	1.477	1.000	1.771	1.217	0.515	0.941	0.868	NNE	3.8	有
2017/7/25 12:50	0.944	1.477	0.998	1.771	1.218	0.517	0.939	0.867	NNE	3.8	有
2017/7/25 13:00	0.945	1.477	0.998	1.774	1.217	0.515	0.940	0.867	N	3.5	有
2017/7/25 13:10	0.946	1.478	0.996	1.772	1.219	0.517	0.940	0.867	N	3.8	有
2017/7/25 13:20	0.940	1.466	0.997	1.766	1.212	0.519	0.938	0.866	NW	3.5	有
2017/7/25 13:30	0.934	1.450	0.992	1.751	1.200	0.518	0.932	0.863	E	3.4	有
2017/7/25 13:40	0.937	1.455	0.993	1.750	1.200	0.519	0.925	0.851	NNW	2.0	有
2017/7/25 13:50	0.941	1.463	0.996	1.755	1.205	0.523	0.927	0.852	N	2.3	有
2017/7/25 14:00	0.941	1.459	0.998	1.752	1.205	0.522	0.930	0.857	N	2.0	有
2017/7/25 14:10	0.943	1.462	0.999	1.755	1.206	0.520	0.928	0.859	N	2.2	有
2017/7/25 14:20	0.941	1.463	0.998	1.755	1.207	0.519	0.930	0.858	N	1.7	有
2017/7/25 14:30	0.942	1.462	0.999	1.755	1.208	0.520	0.932	0.860	N	2.3	有
2017/7/25 14:40	0.940	1.460	0.996	1.756	1.209	0.518	0.932	0.860	N	1.9	有
2017/7/25 14:50	0.940	1.464	0.995	1.755	1.208	0.517	0.930	0.862	N	2.0	有
2017/7/25 15:00	0.938	1.463	0.995	1.756	1.203	0.517	0.932	0.863	NNE	2.3	有
2017/7/25 15:10	0.937	1.463	0.995	1.755	1.205	0.518	0.932	0.862	NNE	2.3	有
2017/7/25 15:20	0.939	1.462	0.994	1.757	1.205	0.515	0.930	0.860	NNE	2.6	有
2017/7/25 15:30	0.937	1.461	0.993	1.754	1.204	0.513	0.932	0.861	NE	2.3	有
2017/7/25 15:40	0.937	1.465	0.993	1.757	1.209	0.514	0.933	0.861	NNE	3.0	有
2017/7/25 15:50	0.937	1.468	0.991	1.757	1.207	0.512	0.932	0.860	NNE	2.6	有
2017/7/25 16:00	0.939	1.463	0.993	1.755	1.205	0.513	0.932	0.860	NNE	2.2	有

福島第一原子力発電所 モニタリング結果(可搬型MP)			
日時	事務本館南側線量率 (mSv/h)	正門線量率 ( $\mu$ Sv/h)	西門線量率 ( $\mu$ Sv/h)
2017/7/25 9:00	0.016	1	1
2017/7/25 9:30	0.016	1	1
2017/7/25 10:00	0.016	1	1
2017/7/25 10:30	0.016	1	1
2017/7/25 11:00	0.016	1	1
2017/7/25 11:30	0.016	1	1
2017/7/25 12:00	0.016	1	1
2017/7/25 12:30	0.016	1	1
2017/7/25 13:00	0.016	1	1
2017/7/25 13:30	0.016	1	1
2017/7/25 14:00	0.016	1	1
2017/7/25 14:30	0.016	1	1
2017/7/25 15:00	0.016	1	1
2017/7/25 15:30	0.016	1	1
2017/7/25 16:00	0.016	1	1

8/14

9/14

# 福島第一原子力発電所構内排水路分析結果(1/2)

単位: Bq/L

採取日	A排水路排水口							物揚場排水口						
	7月7日	7月8日	7月9日	7月10日	7月11日	7月12日	7月13日	7月7日	7月8日	7月9日	7月10日	7月11日	7月12日	7月13日
採取時刻	7:00	7:00	7:00	7:00	7:00	7:00	7:00	7:43	8:20	7:30	7:21	7:50	7:40	7:45
降雨量(mm/日)	0	0	0	0	0	0	12.5	0	0	0	0	0	0	12.5
流量(m <sup>3</sup> /秒)	0.005	0.005	0.004	0.005	0.004	0.004	0.004	0.009	0.009	0.009	0.007	0.007	0.007	0.007
Cs-134(約2年)	0.91	0.83	1.2	ND(0.69)	0.76	0.99	1.5	ND(0.68)	ND(0.62)	ND(0.73)	ND(0.63)	ND(0.49)	ND(0.93)	ND(0.50)
Cs-137(約30年)	10	9.9	6.2	4.6	5.7	8.2	8.8	1.7	1.1	1.9	2.4	2.1	2.0	1.3
全β	17	13	14	11	14	13	16	ND(3.4)	ND(3.4)	ND(3.4)	3.2	ND(3.7)	ND(3.7)	ND(3.4)
H-3(約12年)	-	-	-	-	-	ND(7.9)	-	-	-	-	-	-	9.5	-

単位: Bq/L

採取日	K排水路排水口							O排水路 35m盤						
	7月7日	7月8日	7月9日	7月10日	7月11日	7月12日	7月13日	7月7日	7月8日	7月9日	7月10日	7月11日	7月12日	7月13日
採取時刻	7:00	7:00	7:00	7:00	7:00	7:00	7:00	6:53	7:57	6:58	6:55	7:20	7:10	7:15
降雨量(mm/日)	0	0	0	0	0	0	12.5	0	0	0	0	0	0	12.5
流量(m <sup>3</sup> /秒)	0.015	0.012	0.017	0.016	0.014	0.017	0.013	0.009	0.011	0.010	0.009	0.009	0.009	0.008
Cs-134(約2年)	1.1	0.99	ND(0.95)	1.1	0.89	1.5	0.87	ND(0.75)	ND(0.61)	ND(0.66)	ND(0.47)	ND(0.48)	ND(0.68)	ND(0.68)
Cs-137(約30年)	7.7	7.0	8.4	7.3	6.7	9.6	6.0	ND(0.83)	ND(0.95)	ND(0.82)	ND(0.74)	ND(0.61)	ND(0.89)	ND(0.89)
全β	11	10	11	11	9.8	13	12	ND(3.2)	ND(3.2)	ND(3.0)	ND(3.2)	ND(3.4)	ND(3.4)	ND(3.2)
H-3(約12年)	-	-	-	-	-	130	-	-	-	-	-	-	ND(8.0)	-

\* 太枠内が今回公表データ。他は7月14日までにお知らせ済み。

\* 測定対象外の項目は「-」と記す。

\* NDは検出限界値未満を表し、( )内に検出限界値を示す。

10/14

# 福島第一原子力発電所構内排水路分析結果(2/2)

単位: Bq/L

	A排水路排水口					物場場排水口				
	7月21日	7月22日	7月23日	7月24日		7月21日	7月22日	7月23日	7月24日	
採取日	7:00	7:00	7:00	7:00		6:59	7:27	7:26	7:50	
採取時刻	0	8.5	10	16.5		0	8.5	10	16.5	
降雨量(mm/日)	解析中	解析中	解析中	解析中		解析中	解析中	解析中	解析中	
流量(m <sup>3</sup> /秒)	1.0	1.4	ND(0.86)	ND(1.0)		ND(0.71)	ND(0.97)	ND(0.70)	1.4	
Cs-134(約2年)	6.8	9.0	5.7	9.4		1.2	1.3	1.5	6.8	
Cs-137(約30年)	14	15	10	15		3.4	6.6	3.7	18	
全β	-	-	-	-		-	-	-	-	
H-3(約12年)	-	-	-	-		-	-	-	-	

単位: Bq/L

	K排水路排水口					C排水路 35m盤				
	7月21日	7月22日	7月23日	7月24日		7月21日	7月22日	7月23日	7月24日	
採取日	7:00	7:00	7:00	7:00		7:56	6:50	6:37	6:50	
採取時刻	0	8.5	10	16.5		0	8.5	10	16.5	
降雨量(mm/日)	解析中	解析中	解析中	解析中		解析中	解析中	解析中	解析中	
流量(m <sup>3</sup> /秒)	1.1	ND(0.72)	1.7	3.5		ND(0.63)	ND(0.71)	ND(0.72)	ND(0.91)	
Cs-134(約2年)	8.4	7.8	13	32		ND(0.86)	ND(0.77)	1.1	2.2	
Cs-137(約30年)	10	10	21	55		ND(2.7)	ND(2.5)	ND(4.4)	11	
全β	-	-	-	-		-	-	-	-	
H-3(約12年)	-	-	-	-		-	-	-	-	

\* 太枠内が今回公表データ。他は7月24日までにお知らせ済み。

\* 測定対象外の項目は「-」と記す。

\* NDは検出限界値未満を表し、( )内に検出限界値を示す。

# 福島第一港湾内、放水口付近、護岸の詳細分析結果(1/4)護岸地下水

単位: Bq/L (塩素除く)

	単位: Bq/L (塩素除く)																
	No.0-1	No.0-1-2	No.0-2	No.0-3-1	No.0-3-2	No.0-4	No.1	No.1-6	No.1-8	No.1-9(注)	No.1-11	No.1-12	No.1-14	No.1-16	No.1-17		
採取日	7月20日																
採取時刻	7:57																
塩素(単位: ppm)	---																
Cs-134(約2年)	ND(0.39)																
Cs-137(約30年)	ND(0.48)																
その他																	
γ																	
全β	61																
H-3(約12年)	33,000																
Sr-90(約29年)	---																

	単位: Bq/L (塩素除く)																
	No.2	No.2-1	No.2-2	No.2-3	No.2-5(注)	No.2-6	No.2-7	No.2-8	2,3号機 改修ウエル 汲み上げ水	No.3	No.3-2	No.3-3	No.3-4	No.3-5(注)	3,4号機 改修ウエル 汲み上げ水		
採取日	7月20日																
採取時刻	7:58																
塩素(単位: ppm)	---																
Cs-134(約2年)	ND(0.44)																
Cs-137(約30年)	ND(0.56)																
その他																	
γ																	
全β	250																
H-3(約12年)	470																
Sr-90(約29年)	---																

\* 太枠内が今回公表データ。他は7月21日、22日、23日にお知らせ済み。  
 \* NDは検出限界値未満を表し、「その他γ」を除き( )内に検出限界値を示す。  
 \* 測定対象外の項目は「-」と記す。

(注) No.1-9, 2-5, 3-5は、採水器による採取であるため、γ測定は実施せず。全βは参考値としてろ過後に測定。

\* 1 過去最高値(「福島第一港湾内、放水口付近、護岸の詳細分析結果」およびその関連の参考資料で過去に示した値との比較)

11/14

# 福島第一港湾内、放水口付近、護岸の詳細分析結果(2/4)護岸地下水

単位: Bq/L (塩素除く)

採取日	地下水観測孔 No.0-1	地下水観測孔 No.0-2	地下水観測孔 No.0-3-1	地下水観測孔 No.0-3-2	地下水観測孔 No.0-4	地下水観測孔 No.1-8	地下水観測孔 No.1-9	地下水観測孔 No.1-11	地下水観測孔 No.1-12	地下水観測孔 No.1-14	地下水観測孔 No.1-16	地下水観測孔 No.1-17
採取時刻	7月24日 9:57	7月24日 8:29	7月24日 9:31	7月24日 9:44	7月24日 9:07	7月24日	7月24日 9:55					
塩素(単位: ppm)	—	—	—	—	—	—	54					
Cs-134(約2年)	4.8	ND(0.38)	ND(0.48)	ND(0.38)	ND(0.32)	—	—					
Cs-137(約30年)	37	ND(0.47)	ND(0.52)	ND(0.55)	ND(0.41)	—	—					
全β	110	ND(15)	ND(15)	53	ND(15)	ND(15)	ND(15)					
H-3(約12年)	分析中	分析中	分析中	分析中	分析中	分析中	分析中					
Sr-90(約29年)	—	—	—	—	—	—	—					

採取日	地下水観測孔 No.2	地下水観測孔 No.2-2	地下水観測孔 No.2-3	地下水観測孔 No.2-5	地下水観測孔 No.2-6	地下水観測孔 No.2-7	地下水観測孔 No.2-8	地下水観測孔 No.3	地下水観測孔 No.3-2	地下水観測孔 No.3-3	地下水観測孔 No.3-4	地下水観測孔 No.3-5	3号機改修ウエル汲み上げ水
採取時刻	7月24日 7:48	7月24日 9:15	7月24日 8:53	7月24日 8:50	7月24日 8:08	7月24日 8:29	7月24日 8:29						
塩素(単位: ppm)	—	—	—	—	520	—	—						
Cs-134(約2年)	ND(0.42)	6.2	ND(0.37)	—	ND(0.35)	ND(0.44)	ND(0.44)						
Cs-137(約30年)	ND(0.49)	42	ND(0.50)	—	0.86	ND(0.54)	ND(0.54)						
全β	230	200	1,100	36,000	310	5,000	5,000						
H-3(約12年)	分析中	分析中	分析中	分析中	分析中	分析中	分析中						
Sr-90(約29年)	—	—	—	—	—	—	—						

\* NDは検出限界値未満を表し、「その他γ」を除き( )内に検出限界値を示す。

\* 測定対象外の項目は「—」と記す。

(注) No.1-9, 2-5, 3-5は、採水器による採取であるため、γ測定は実施せず。全βは参考値としての過後に測定。

12/14



# 福島第一港湾内、放水口付近、護岸の詳細分析結果(3/4)海水

単位: Bq/L

採取日	採取時刻	福島第一 5.6号機 放水口北側 (T-1)	福島第一 6号機 取水口前	福島第一 物揚場前	福島第一 1~4号機 取水口内北側 (深津除堤北側)	福島第一 1号機 取水口 (遮水壁前)	福島第一 2号機 取水口 (遮水壁前)	福島第一 1~4号機 取水口内南側 (遮水壁前)	福島第一 南放水口 付近 (T-2)	福島第一 港湾口	福島第一 港湾内 東側	※ 告示濃度 限度	WHO飲料水 水質ガイドライン
7月17日	7:43	ND(0.33)	ND(0.34)	ND(0.27)	ND(0.64)	ND(0.65)	ND(0.71)	ND(0.84)	ND(0.80)	ND(0.67)	ND(0.26)	60	10
7月17日	7:45	1.3	0.85	ND(0.32)	ND(0.57)	ND(0.56)	ND(0.78)	ND(0.80)	ND(0.80)	ND(0.62)	0.72	90	10
7月17日	7:39	ND(17)	ND(16)	ND(17)	ND(15)	ND(15)	ND(15)	ND(15)	ND(15)	ND(15)	ND(17)		
7月17日	7:05	ND(1.7)	ND(1.7)	ND(1.7)	ND(1.8)	ND(1.8)	ND(1.8)	ND(1.8)	ND(1.8)	ND(1.8)	ND(1.7)	60,000	10,000
7月17日	7:25	分析中	分析中	分析中	分析中	分析中	分析中	分析中	分析中	分析中	分析中	30	10

単位: Bq/L

採取日	採取時刻	福島第一 港湾内 西側	福島第一 港湾中央	福島第一 北防波堤 北側 (T-0-1)	福島第一 港湾口 北東側 (T-0-1A)	福島第一 港湾口 東側 (T-0-2)	福島第一 港湾口 南東側 (T-0-3A)	福島第一 南防波堤 南側 (T-0-3)	福島第一 港湾内 東側	※ 告示濃度 限度	WHO飲料水 水質ガイドライン
7月17日	7:43	ND(0.33)	ND(0.59)	ND(0.64)	ND(0.65)	ND(0.71)	ND(0.84)	ND(0.67)	ND(0.26)	60	10
7月17日	7:45	0.60	0.85	ND(0.57)	ND(0.56)	ND(0.78)	ND(0.80)	ND(0.62)	0.72	90	10
7月17日	7:39	ND(17)	ND(16)	ND(15)	ND(15)	ND(15)	ND(15)	ND(15)	ND(17)		
7月17日	7:05	ND(1.7)	ND(1.7)	ND(1.8)	ND(1.8)	ND(1.8)	ND(1.8)	ND(1.8)	ND(1.7)	60,000	10,000
7月17日	7:25	分析中	分析中	分析中	分析中	分析中	分析中	分析中	分析中	30	10

\* 太枠内が今回公表データ。他は7月18日にお知らせ済み。

\* NDは検出限界値未満を表し、( )内に検出限界値を示す。

\* 測定対象外の項目は「-」と記す。

※ 東京電力株式会社福島第一原子力発電所原子炉施設の保安及び特定核燃料物質の防護に関する規則に定める告示濃度限度 (別表第2第六欄:周辺監視区域外の水中の濃度限度[本表では、Bq/cm<sup>3</sup>の表記をBq/Lに換算した値を記載])

13/A

# 福島第一港湾内、放水口付近、護岸の詳細分析結果(4/4)海水

単位: Bq/L

採取時刻	福島第一5.6号機放水口北側(T-1)	福島第一6号機取水口前	福島第一物揚場前	福島第一1号機取水口(東浜線北側)	福島第一1号機取水口(遮水壁前)	福島第一2号機取水口(遮水壁前)	福島第一1~4号機取水口内南側(遮水壁前)	福島第一南放水口付近(T-2)	福島第一港湾口	福島第一港湾内東側	告示濃度限度	WHO飲料水 水質ガイドライン
採取日	7月24日	7月24日	7月24日	7月24日	7月24日	7月24日	7月24日	7月24日	7月24日	7月24日		
採取時刻	6:54	6:42	7:40	7:06	7:30	7:24	7:15	7:55	8:01	8:07		
Cs-134 (約2年)	ND(0.70)	ND(0.53)	ND(0.41)	1.6	1.4	1.1	1.3	ND(0.54)	ND(0.42)	ND(0.38)	60	10
Cs-137 (約30年)	ND(0.59)	ND(0.41)	0.63	7.5	8.9	7.1	9.2	ND(0.50)	0.67	0.98	90	10
全β	13	ND(17)	20	ND(17)	18	ND(17)	17	12	21	17		
H-3 (約12年)	分析中	分析中	分析中	分析中	分析中	分析中	分析中	分析中	分析中	分析中	60,000	10,000
Sr-90 (約29年)	-	-	分析中	分析中	-	-	分析中	-	分析中	-	30	10

単位: Bq/L

採取時刻	福島第一港湾内西側	福島第一港湾内北側	福島第一港湾内南側	福島第一港湾中央	福島第一北防波堤北側(T-0-1)	福島第一港湾口北東側(T-0-1A)	福島第一港湾口東側(T-0-2)	福島第一港湾口南東側(T-0-3A)	福島第一南防波堤南側(T-0-3)	告示濃度限度	WHO飲料水 水質ガイドライン	
採取日	7月24日	7月24日	7月24日	7月24日	7月24日	7月24日	7月24日	7月24日	7月24日			
採取時刻	8:09	8:11	8:05	7:00	7:46	7:48	7:50	7:52	7:54			
Cs-134 (約2年)	ND(0.26)	ND(0.28)	ND(0.35)	ND(0.39)	ND(0.72)	ND(0.68)	ND(0.64)	ND(0.67)	ND(0.76)	60	10	
Cs-137 (約30年)	1.3	1.2	0.92	0.54	ND(0.86)	ND(0.58)	ND(0.70)	ND(0.61)	ND(0.92)	90	10	
全β	ND(17)	ND(17)	ND(17)	20	ND(17)	ND(17)	ND(17)	ND(17)	ND(17)			
H-3 (約12年)	分析中	分析中	分析中	分析中	分析中	分析中	分析中	分析中	分析中	分析中	60,000	10,000
Sr-90 (約29年)	-	分析中	-	分析中	-	-	-	-	-	-	30	10

\* NDは検出限界値未満を表し、( )内に検出限界値を示す。

\* 測定対象外の項目は「-」と記す。

※ 東京電力株式会社福島第一原子力発電所原子炉施設の保安及び特定核燃料物質の防護に関する規則に定める告示濃度限度 (別表第2第六欄: 周辺監視区域外の水中の濃度限度[本表では、Bq/cm<sup>3</sup>の表記をBq/Lに換算した値を記載])

14/14

18:12 受

様式8-1(1/2)

## 応急処置の概要 (原子炉施設)

1/1

内閣総理大臣  
原子力規制委員会  
福島県知事  
大熊町長  
双葉町長

殿

(第25条-16359報)

## 第25条報告

原子力災害対策特別措置法第25条第2項に基づき、応急措置の概要を以下のとおり報告します。

発信日時	平成29年7月25日18時03分	送信者	東京電力ホールディングス株式会社 福島第一原子力発電所 原子力防災管理者 内田 俊志 連絡先：0240-30-9301
受信日時	平成 年 月 日 時 分	受信者	

- 事故件名 : 非常用炉心冷却装置注水不能  
(原災法政令第6条第4項第4号, 省令第21条第1項ロ)
- 事故発生場所 : 福島第一原子力発電所
- 事故発生日時 : 平成23年3月11日 16時36分
- 発生事象と対応の概要

本日17時32分頃、車両から油が漏れているとの連絡が緊急時対策本部に入りました。

発生状況は以下のとおりです。

- 発生時刻 17時16分頃
- 発生場所 発電所構内 正門付近(北側)
- 発見者 当社社員
- 漏えい範囲 約2m×1m×1mm
- 拡大防止処置 現在、吸着マットによる拭き取りを実施中
- 漏えい継続の有無 なし
- 漏えい状況 車両の燃料タンク付近から油が漏れていることを確認した。現在、漏えいは停止しており、付近に側溝等はない。
- 双葉消防本部への連絡時刻 17時43分(一般回線)

現在、現場状況を確認しており、状況が分かり次第お知らせします。

【公表区分：その他】

- 緊急時対策本部その他の事項の概要

なし

19=14受

様式8-1(1/2)

応急処置の概要 (原子炉施設)

1/1

内閣総理大臣  
原子力規制委員会  
福島県知事  
大熊町長  
双葉町長 殿

(第25条-16360報)

第25条報告

原子力災害対策特別措置法第25条第2項に基づき、応急措置の概要を以下のとおり報告します。

発信日時	平成29年7月25日 19時08分	送信者	東京電力ホールディングス株式会社 福島第一原子力発電所 原子力防災管理者 内田 俊志 連絡先：0240-30-9301
受信日時	平成 年 月 日 時 分	受信者	

1. 事故件名 : 非常用炉心冷却装置注水不能  
(原災法政令第6条第4項第4号, 省令第21条第1項ロ)

2. 事故発生場所 : 福島第一原子力発電所

3. 事故発生日時 : 平成23年3月11日 16時36分

4. 発生事象と対応の概要

第25条-16359報でお知らせした車両からの油漏れについて、その後の状況をお知らせします。

- ・油の種類 燃料油
- ・発生状況 停車中の車両において、燃料フィルタの水抜きを実施していたところ、誤って燃料油が漏えいした。  
直ちに水抜き用の弁を閉止して漏えいは停止した。
- ・漏えい量 約2L
- ・拡大防止処置 17時50分頃に吸着マットによる拭き取りが完了
- ・公設消防による判断 富岡消防署にて「車両からの燃料油漏れ事象」と判断

【公表区分：その他】

5. 緊急時対策本部その他の事項の概要

なし