

926 受

様式8-1(1/2)

1/2

応急処置の概要 (原子炉施設)

(第25条-16282報)

内閣総理大臣
原子力規制委員会
福島県知事
大熊町長
双葉町長 殿

第25条報告

原子力災害対策特別措置法第25条第2項に基づき、応急措置の概要を以下のとおり報告します。

発信日時	平成 29年 7月 15日 9時 20分	送信者	東京電力ホールディングス株式会社 福島第一原子力発電所 原子力防災管理者 内田 俊志 連絡先: 0240-30-9301
受信日時	平成 年 月 日 時 分	受信者	

- 事故件名 : 非常用炉心冷却装置注水不能
(原災法政令第6条第4項第4号, 省令第21条第1項口)
- 事故発生場所 : 福島第一原子力発電所
- 事故発生日時 : 平成23年3月11日 16時36分
- 発生事象と対応の概要

第25条-12993報他でお知らせした、地下貯水槽周辺の観測孔において全ベータ放射能が上昇した事象、及び第25条-13274報他でお知らせした、地下貯水槽 i 南西側及び北東側の漏えい検知孔水において全ベータ放射能が上昇した事象について、下記のとおり水の分析を実施しましたので、お知らせします。

・地下貯水槽 分析結果 [採取日 7月14日]

今回の分析結果は、至近の分析結果と比較して有意な変動はありませんでした。

引き続き、地下貯水槽周辺の監視を行うとともに、全ベータ放射能が上昇した原因を調査していきます。

【公表区分：D続】

- 緊急時対策本部その他の事項の概要

なし

2/2

地下貯水槽 分析結果(2017年7月14日分)

地下貯水槽(ドレン孔水)														
採取時刻	i		ii		iii		iv		v		vi		vii	
	北東側	南西側	北東側	南西側	北東側	南西側	北東側	南西側	北西側	南東側	北西側	南東側	北東側	南西側
全ベータ(Bq/L)											6:37	6:48	ND(24)	ND(24)

地下貯水槽(漏えい検知孔水)														
採取時刻	i		ii		iii		iv*		v*		vi		vii*	
	北東側	南西側	北東側	南西側	北東側	南西側	北東側	南西側	北西側	南東側	北西側	南東側	北東側	南西側
全ベータ(Bq/L)														

(注)NDは検出限界値未満を表し、()内に検出限界値を示す。

*漏えい検知孔iv、v、viiは、採取対象としていない。

様式8-1(1/2)

11-23

1/9

応急処置の概要 (原子炉施設)

(第25条-16283報)

内閣総理大臣
原子力規制委員会
福島県知事
大熊町長
双葉町長 殿

第25条報告

原子力災害対策特別措置法第25条第2項に基づき、応急措置の概要を以下のとおり報告します。

発信日時	平成29年 7月15日 10時50分	送信者	東京電力ホールディングス株式会社 福島第一原子力発電所 原子力防災管理者 内田 俊志 連絡先：0240-30-9301
受信日時	平成 年 月 日 時 分	受信者	

1. 事故件名 : 非常用炉心冷却装置注水不能
(原災法政令第6条第4項第4号, 省令第21条第1項口)

2. 事故発生場所 : 福島第一原子力発電所

3. 事故発生日時 : 平成23年3月11日 16時36分

4. 発生事象と対応の概要

プラント関連パラメータ、発電所敷地内におけるモニタリング結果、及びタンクエリアパトロール結果等について、下記のとおりお知らせいたします。

- ・プラント関連パラメータ [7月15日 5時00分現在]
- ・発電所敷地内におけるモニタリング結果 [7月15日 10時00分現在]
- ・サブドレン等核種分析結果 [採取日 7月14日]
- ・集中廃棄物処理施設周辺 サブドレン水核種分析結果 [採取日 7月14日]
- ・昨日(7月14日)のタンクエリアパトロール及び汚染水タンク水位計による常時監視において、漏えい等の異常はありませんでした。

【公表区分：その他】

5. 緊急時対策本部その他の事項の概要

なし

福島第一原子力発電所 プラント関連パラメータ

2017年7月15日 5:00 現在

【留意事項】
各計測値については、地震やその他の事故進展の影響を受けて、通常の運用状態
を想定しているものもあり、正しく測定されていない可能性のある計測器も存
在している。プラントの状態を把握するために、このような計測の不確かさ等
を踏まえ、異常の判別等に留意していただく。異常の判別等に使用して変化の傾向にも留意し
て異常部に判別している。

	1号機	2号機	3号機	4号機
原子炉注水状況	給水系: 1.4m ³ /h CS系: 1.5m ³ /h (7/15 5:00 現在)	給水系: 1.5m ³ /h CS系: 1.3m ³ /h (7/15 5:00 現在)	給水系: 1.5m ³ /h CS系: 1.4m ³ /h (7/15 5:00 現在)	
原子炉圧力容器 底部温度	VESSEL BOTTOM HEAD (TE-263-69L1): 24.6°C 原子炉 SKIRT JOINT 上部 (TE-263-69H1): 24.5°C VESSEL DOWN COMMER (TE-263-69G2): 24.5°C (7/15 5:00 現在)	VESSEL WALL ABOVE BOTTOM HEAD (TE-2-3-69H3): 30.4°C RPV温度 (TE-2-3-69R): 31.7°C (7/15 5:00 現在)	RPV下部ヘッド温度 (TE-2-3-69L1): 28.0°C スカートジャンクション上部温度 (TE-2-3-69F1): 27.9°C RPV底部ヘッド上部温度 (TE-2-3-69H1): 27.0°C (7/15 5:00 現在)	
原子炉格納容器 内温度	HVH-12A RETURN AIR (TE-1625A): 24.7°C HVH-12A SUPPLY AIR (TE-1625F): 24.4°C (7/15 5:00 現在)	RETURN AIR DRYWELL COOLER (TE-16-114B): 31.1°C SUPPLY AIR D/W COOLER HVH2-16B (TE-16-114G#1): 30.4°C (7/15 5:00 現在)	格納容器空調機戻り空気温度 (TE-16-114A): 28.0°C 格納容器空調機供給空気温度 (TE-16-114F#1): 26.4°C (7/15 5:00 現在)	
原子炉格納容器 圧力	1.37kPa g (7/15 5:00 現在)	4.19kPa g (7/15 5:00 現在)	0.29kPa g (7/15 5:00 現在)	
窒素封入流量 ※3	RPV: 27.92Nm ³ /h PCV: -Nm ³ /h (7/15 5:00 現在)	RPV: 13.95Nm ³ /h PCV: -Nm ³ /h (7/15 5:00 現在)	RPV: 16.92Nm ³ /h PCV: -Nm ³ /h (7/15 5:00 現在)	※4
原子炉格納容器 ガス管理システム 排気流量	21.1m ³ /h (7/15 5:00 現在)	15.47Nm ³ /h (7/15 5:00 現在)	19.13Nm ³ /h (7/15 5:00 現在)	
原子炉格納容器 水素濃度 ※1	A系: 0.00vol% B系: 0.00vol% (7/15 5:00 現在)	A系: 0.02vol% B系: 0.02vol% (7/15 5:00 現在)	A系: 0.01vol% B系: 0.01vol% (7/15 5:00 現在)	
原子炉格納容器 放射能濃度 (Xe135) ※2	A系: 指示値 7.60E-04 換出限界値 5.80E-04 B系: 指示値 1.08E-03 換出限界値 4.90E-04 (7/15 5:00 現在)	A系: 指示値 ND 換出限界値 1.7E-01 B系: 指示値 ND 換出限界値 1.5E-01 (7/15 5:00 現在)	A系: 指示値 ND 換出限界値 2.5E-01 B系: 指示値 ND 換出限界値 2.5E-01 (7/15 5:00 現在)	Ba/cm Ba/cm
使用済燃料プール 水温度	32.1°C (7/15 5:00 現在)	31.6°C (7/15 5:00 現在)	31.5°C (7/15 5:00 現在)	25.3°C (7/4 5:00 現在)
FPC 1#ヤナギ 水位	3.41m (7/15 5:00 現在)	2.89m (7/15 5:00 現在)	2.92m (7/15 5:00 現在)	66.86X100mm (7/15 5:00 現在)

【計測値に関する情報】
※1: 指示値がマイナスの場合は0.00vol%と記載する。(水素濃度が極めて低い場合は、計測精度によりマイナス表示される場合があるため)
※2: 原子炉格納容器ガス管理システムの水素濃度を記載する。
※3: 原子炉格納容器ガス管理システムの水素濃度を記載する。
※4: 放射能濃度の濃度、圧力で流量修正した値を記載する。
※5: 排気により4号機使用済燃料プール水位系一次系ポンプ停止のため、4号機使用済燃料プール水温度に関しては至近のデータを記載。

2/9

3/9

福島第一原子力発電所 モニタリング結果(モニタリングカー・気象関係)

場所	日時	線量率 ($\mu\text{Sv/h}$)	中性子線量率 ($\mu\text{Sv/h}$)	天候	風向	風速 (m/s)
西門	2017/7/14 15:00	-	<0.01	晴れ	SSE	4.4
西門	2017/7/14 15:10	-	<0.01	晴れ	SSE	4.3
西門	2017/7/14 15:20	-	<0.01	晴れ	SSE	4.3
西門	2017/7/14 15:30	-	<0.01	晴れ	SSE	5.0
西門	2017/7/14 15:40	-	<0.01	晴れ	SSE	4.5
西門	2017/7/14 15:50	-	<0.01	晴れ	S	4.9
西門	2017/7/14 16:00	-	<0.01	晴れ	S	4.9
西門	2017/7/14 16:10	-	<0.01	晴れ	S	4.9
西門	2017/7/14 16:20	-	<0.01	晴れ	SSE	4.8
西門	2017/7/14 16:30	-	<0.01	晴れ	SSE	4.6
西門	2017/7/14 16:40	-	<0.01	晴れ	SSE	4.2
西門	2017/7/14 16:50	-	<0.01	晴れ	SSE	4.5
西門	2017/7/14 17:00	-	<0.01	晴れ	SSE	4.3
西門	2017/7/14 17:10	-	<0.01	晴れ	SSE	4.1
西門	2017/7/14 17:20	-	<0.01	晴れ	S	4.2
西門	2017/7/14 17:30	-	<0.01	晴れ	S	4.5
西門	2017/7/14 17:40	-	<0.01	晴れ	S	5.0
西門	2017/7/14 17:50	-	<0.01	晴れ	S	4.8
西門	2017/7/14 18:00	-	<0.01	晴れ	SSE	4.3
西門	2017/7/14 18:10	-	<0.01	晴れ	SSE	4.5
西門	2017/7/14 18:20	-	<0.01	晴れ	SSE	4.5
西門	2017/7/14 18:30	-	<0.01	晴れ	S	5.0
西門	2017/7/14 18:40	-	<0.01	晴れ	S	5.2
西門	2017/7/14 18:50	-	<0.01	晴れ	S	4.1
西門	2017/7/14 19:00	-	<0.01	晴れ	S	3.4
西門	2017/7/14 19:10	-	<0.01	晴れ	SSE	3.5
西門	2017/7/14 19:20	-	<0.01	晴れ	SSE	2.5
西門	2017/7/14 19:30	-	<0.01	晴れ	S	2.8
西門	2017/7/14 19:40	-	<0.01	晴れ	S	3.1
西門	2017/7/14 19:50	-	<0.01	晴れ	S	3.1
西門	2017/7/14 20:00	-	<0.01	晴れ	S	3.9
西門	2017/7/14 20:10	-	<0.01	晴れ	S	2.9
西門	2017/7/14 20:20	-	<0.01	晴れ	S	2.9
西門	2017/7/14 20:30	-	<0.01	晴れ	S	2.6
西門	2017/7/14 20:40	-	<0.01	晴れ	S	2.4
西門	2017/7/14 20:50	-	<0.01	晴れ	SSE	2.0
西門	2017/7/14 21:00	-	<0.01	晴れ	S	2.4
西門	2017/7/14 21:10	-	<0.01	晴れ	S	2.9
西門	2017/7/14 21:20	-	<0.01	晴れ	S	2.9
西門	2017/7/14 21:30	-	<0.01	晴れ	S	2.9
西門	2017/7/14 21:40	-	<0.01	晴れ	S	3.1
西門	2017/7/14 21:50	-	<0.01	晴れ	SSE	2.6
西門	2017/7/14 22:00	-	<0.01	晴れ	SSE	1.9
西門	2017/7/14 22:10	-	<0.01	晴れ	SSE	1.9
西門	2017/7/14 22:20	-	<0.01	晴れ	S	1.8
西門	2017/7/14 22:30	-	<0.01	晴れ	SSW	2.1
西門	2017/7/14 22:40	-	<0.01	晴れ	SSE	2.0
西門	2017/7/14 22:50	-	<0.01	晴れ	SSE	1.7
西門	2017/7/14 23:00	-	<0.01	晴れ	SSE	2.0
西門	2017/7/14 23:10	-	<0.01	晴れ	SE	1.9
西門	2017/7/14 23:20	-	<0.01	晴れ	SSE	1.5
西門	2017/7/14 23:30	-	<0.01	晴れ	S	2.5
西門	2017/7/14 23:40	-	<0.01	晴れ	S	2.7
西門	2017/7/14 23:50	-	<0.01	晴れ	SSW	2.5
西門	2017/7/15 0:00	-	<0.01	晴れ	SSW	2.3
西門	2017/7/15 0:10	-	<0.01	晴れ	S	1.7
西門	2017/7/15 0:20	-	<0.01	晴れ	S	1.9
西門	2017/7/15 0:30	-	<0.01	晴れ	S	2.1
西門	2017/7/15 0:40	-	<0.01	晴れ	S	2.0
西門	2017/7/15 0:50	-	<0.01	晴れ	SSW	2.4
西門	2017/7/15 1:00	-	<0.01	晴れ	S	2.0

4/9

福島第一原子力発電所 モニタリング結果(モニタリングカー・気象関係)

場所	日時	線量率 ($\mu\text{Sv/h}$)	中性子線量率 ($\mu\text{Sv/h}$)	天候	風向	風速 (m/s)
西門	2017/7/15 1:10	-	<0.01	晴れ	SSW	2.0
西門	2017/7/15 1:20	-	<0.01	晴れ	SSW	1.7
西門	2017/7/15 1:30	-	<0.01	晴れ	S	1.9
西門	2017/7/15 1:40	-	<0.01	晴れ	SSE	1.6
西門	2017/7/15 1:50	-	<0.01	晴れ	S	1.7
西門	2017/7/15 2:00	-	<0.01	晴れ	S	2.1
西門	2017/7/15 2:10	-	<0.01	晴れ	SSW	1.7
西門	2017/7/15 2:20	-	<0.01	晴れ	SSW	1.5
西門	2017/7/15 2:30	-	<0.01	晴れ	SSW	1.0
西門	2017/7/15 2:40	-	<0.01	晴れ	S	1.7
西門	2017/7/15 2:50	-	<0.01	晴れ	S	1.8
西門	2017/7/15 3:00	-	<0.01	晴れ	SSE	1.6
西門	2017/7/15 3:10	-	<0.01	晴れ	S	1.6
西門	2017/7/15 3:20	-	<0.01	晴れ	S	2.0
西門	2017/7/15 3:30	-	<0.01	晴れ	SSW	1.4
西門	2017/7/15 3:40	-	<0.01	晴れ	SSW	0.9
西門	2017/7/15 3:50	-	<0.01	晴れ	S	1.6
西門	2017/7/15 4:00	-	<0.01	晴れ	S	1.5
西門	2017/7/15 4:10	-	<0.01	晴れ	S	1.9
西門	2017/7/15 4:20	-	<0.01	晴れ	SSE	1.9
西門	2017/7/15 4:30	-	<0.01	晴れ	SSE	1.7
西門	2017/7/15 4:40	-	<0.01	晴れ	S	1.1
西門	2017/7/15 4:50	-	<0.01	晴れ	*	CALM
西門	2017/7/15 5:00	-	<0.01	晴れ	NW	0.7
西門	2017/7/15 5:10	-	<0.01	曇り	NW	0.6
西門	2017/7/15 5:20	-	<0.01	曇り	*	CALM
西門	2017/7/15 5:30	-	<0.01	曇り	WNW	0.6
西門	2017/7/15 5:40	-	<0.01	曇り	WNW	0.7
西門	2017/7/15 5:50	-	<0.01	曇り	*	CALM
西門	2017/7/15 6:00	-	<0.01	曇り	*	CALM
西門	2017/7/15 6:10	-	<0.01	曇り	SE	1.2
西門	2017/7/15 6:20	-	<0.01	曇り	SE	0.8
西門	2017/7/15 6:30	-	<0.01	曇り	S	0.9
西門	2017/7/15 6:40	-	<0.01	曇り	WSW	0.6
西門	2017/7/15 6:50	-	<0.01	曇り	SSW	0.8
西門	2017/7/15 7:00	-	<0.01	曇り	SSW	0.5
西門	2017/7/15 7:10	-	<0.01	曇り	*	CALM
西門	2017/7/15 7:20	-	<0.01	曇り	*	CALM
西門	2017/7/15 7:30	-	<0.01	曇り	ENE	0.8
西門	2017/7/15 7:40	-	<0.01	曇り	ENE	1.3
西門	2017/7/15 7:50	-	<0.01	曇り	ESE	1.1
西門	2017/7/15 8:00	-	<0.01	曇り	SE	1.6
西門	2017/7/15 8:10	-	<0.01	晴れ	SE	1.5
西門	2017/7/15 8:20	-	<0.01	晴れ	SE	1.2
西門	2017/7/15 8:30	-	<0.01	晴れ	SE	1.5
西門	2017/7/15 8:40	-	<0.01	晴れ	SE	1.4
西門	2017/7/15 8:50	-	<0.01	晴れ	SSE	1.8
西門	2017/7/15 9:00	-	<0.01	晴れ	SSE	2.6
西門	2017/7/15 9:10	-	<0.01	晴れ	SSE	2.2
西門	2017/7/15 9:20	-	<0.01	晴れ	SE	1.8
西門	2017/7/15 9:30	-	<0.01	晴れ	SSE	2.2
西門	2017/7/15 9:40	-	<0.01	晴れ	SSE	2.1
西門	2017/7/15 9:50	-	<0.01	晴れ	SSE	2.3
西門	2017/7/15 10:00	-	<0.01	晴れ	SSE	2.3

*無風の為読取れず 風速0.5m/s未満の場合「CALM」(静穏)と表記

福島第一原子力発電所 モニタリングポスト空間線量率($\mu\text{Sv/h}$)

5/9

測定日時	MP-1	MP-2	MP-3	MP-4	MP-5	MP-6	MP-7	MP-8	スタック(95m)		感雨
									風向	風速(m/s)	
2017/7/14 15:00	1.003	1.598	1.063	1.884	1.317	0.529	0.974	0.891	S	9.0	無
2017/7/14 15:10	1.005	1.596	1.066	1.886	1.316	0.529	0.975	0.891	S	8.9	無
2017/7/14 15:20	1.005	1.598	1.065	1.890	1.319	0.528	0.974	0.891	SSE	8.9	無
2017/7/14 15:30	1.005	1.597	1.064	1.890	1.317	0.528	0.972	0.892	S	10.0	無
2017/7/14 15:40	1.006	1.597	1.065	1.891	1.319	0.527	0.975	0.892	S	7.8	無
2017/7/14 15:50	1.006	1.598	1.065	1.890	1.319	0.529	0.973	0.891	SSE	10.9	無
2017/7/14 16:00	1.006	1.598	1.064	1.892	1.319	0.529	0.974	0.891	S	11.3	無
2017/7/14 16:10	1.006	1.599	1.065	1.891	1.320	0.529	0.973	0.891	S	9.3	無
2017/7/14 16:20	1.008	1.601	1.064	1.894	1.319	0.528	0.973	0.891	S	7.7	無
2017/7/14 16:30	1.004	1.598	1.066	1.892	1.320	0.529	0.971	0.892	S	8.4	無
2017/7/14 16:40	1.002	1.601	1.066	1.891	1.316	0.530	0.970	0.890	S	9.4	無
2017/7/14 16:50	1.004	1.601	1.066	1.892	1.319	0.529	0.973	0.890	S	10.7	無
2017/7/14 17:00	1.008	1.603	1.066	1.889	1.317	0.529	0.971	0.892	S	9.7	無
2017/7/14 17:10	1.005	1.600	1.068	1.893	1.319	0.528	0.969	0.892	S	8.8	無
2017/7/14 17:20	1.005	1.602	1.067	1.891	1.317	0.529	0.971	0.890	S	8.4	無
2017/7/14 17:30	1.006	1.602	1.067	1.891	1.318	0.530	0.971	0.890	S	9.7	無
2017/7/14 17:40	1.007	1.601	1.065	1.894	1.319	0.530	0.972	0.891	S	9.0	無
2017/7/14 17:50	1.007	1.601	1.067	1.891	1.320	0.528	0.971	0.892	S	9.1	無
2017/7/14 18:00	1.006	1.601	1.066	1.890	1.318	0.527	0.971	0.891	S	8.3	無
2017/7/14 18:10	1.004	1.600	1.068	1.892	1.317	0.528	0.971	0.889	S	9.3	無
2017/7/14 18:20	1.004	1.603	1.064	1.894	1.316	0.529	0.969	0.893	S	9.9	無
2017/7/14 18:30	1.004	1.601	1.063	1.892	1.319	0.529	0.971	0.890	S	11.8	無
2017/7/14 18:40	1.003	1.600	1.066	1.891	1.317	0.527	0.970	0.893	S	10.8	無
2017/7/14 18:50	1.003	1.603	1.064	1.891	1.315	0.527	0.970	0.892	S	9.6	無
2017/7/14 19:00	1.004	1.600	1.067	1.892	1.316	0.527	0.970	0.891	S	9.4	無
2017/7/14 19:10	1.005	1.601	1.065	1.887	1.317	0.528	0.969	0.891	S	9.0	無
2017/7/14 19:20	1.002	1.602	1.066	1.892	1.316	0.527	0.969	0.891	S	9.2	無
2017/7/14 19:30	1.001	1.602	1.067	1.890	1.321	0.528	0.969	0.891	S	8.8	無
2017/7/14 19:40	1.003	1.601	1.066	1.891	1.320	0.528	0.970	0.892	S	8.6	無
2017/7/14 19:50	1.002	1.602	1.066	1.889	1.319	0.528	0.967	0.890	S	8.9	無
2017/7/14 20:00	1.002	1.603	1.065	1.893	1.319	0.528	0.970	0.890	S	8.8	無
2017/7/14 20:10	1.005	1.603	1.065	1.892	1.319	0.528	0.969	0.891	S	7.6	無
2017/7/14 20:20	1.006	1.603	1.066	1.890	1.319	0.528	0.969	0.892	S	6.6	無
2017/7/14 20:30	1.003	1.603	1.064	1.889	1.319	0.528	0.970	0.892	SSW	6.0	無
2017/7/14 20:40	1.003	1.605	1.063	1.891	1.318	0.528	0.968	0.893	S	5.7	無
2017/7/14 20:50	1.002	1.599	1.067	1.892	1.318	0.529	0.971	0.891	S	5.9	無
2017/7/14 21:00	1.002	1.601	1.068	1.888	1.317	0.528	0.970	0.893	S	6.3	無
2017/7/14 21:10	1.002	1.604	1.067	1.889	1.318	0.528	0.969	0.892	S	6.2	無
2017/7/14 21:20	1.002	1.601	1.067	1.891	1.317	0.528	0.969	0.891	S	6.2	無
2017/7/14 21:30	1.004	1.603	1.067	1.890	1.319	0.529	0.970	0.892	S	7.3	無
2017/7/14 21:40	1.005	1.604	1.068	1.890	1.321	0.529	0.969	0.891	S	6.7	無
2017/7/14 21:50	1.000	1.603	1.068	1.892	1.314	0.530	0.970	0.894	S	5.6	無
2017/7/14 22:00	1.001	1.603	1.066	1.891	1.315	0.528	0.970	0.891	S	6.1	無
2017/7/14 22:10	1.000	1.601	1.067	1.891	1.319	0.529	0.969	0.891	S	4.8	無
2017/7/14 22:20	0.999	1.602	1.066	1.893	1.318	0.528	0.969	0.891	SSW	4.8	無
2017/7/14 22:30	1.004	1.604	1.070	1.891	1.318	0.528	0.969	0.892	S	5.1	無
2017/7/14 22:40	1.002	1.603	1.065	1.894	1.315	0.528	0.968	0.891	S	5.6	無
2017/7/14 22:50	1.002	1.602	1.067	1.892	1.319	0.527	0.971	0.891	S	5.8	無
2017/7/14 23:00	1.003	1.602	1.067	1.894	1.318	0.528	0.968	0.892	S	7.2	無
2017/7/14 23:10	1.003	1.601	1.067	1.891	1.318	0.529	0.969	0.893	S	7.2	無
2017/7/14 23:20	1.003	1.602	1.067	1.893	1.317	0.528	0.970	0.891	S	7.3	無
2017/7/14 23:30	1.001	1.600	1.066	1.892	1.320	0.529	0.970	0.892	S	7.3	無
2017/7/14 23:40	1.001	1.600	1.066	1.890	1.318	0.529	0.970	0.894	S	7.1	無
2017/7/14 23:50	1.000	1.603	1.066	1.890	1.317	0.527	0.970	0.891	S	5.8	無
2017/7/15 0:00	0.998	1.600	1.066	1.891	1.318	0.528	0.970	0.892	S	6.3	無
2017/7/15 0:10	1.001	1.602	1.069	1.890	1.317	0.529	0.969	0.892	SSW	4.8	無
2017/7/15 0:20	0.999	1.602	1.069	1.893	1.315	0.530	0.970	0.893	S	5.7	無
2017/7/15 0:30	1.001	1.604	1.068	1.894	1.319	0.529	0.969	0.891	S	6.3	無
2017/7/15 0:40	1.003	1.602	1.068	1.892	1.318	0.530	0.969	0.890	S	5.7	無
2017/7/15 0:50	1.002	1.603	1.068	1.890	1.317	0.529	0.971	0.893	SSW	5.3	無
2017/7/15 1:00	1.004	1.602	1.069	1.892	1.318	0.529	0.971	0.891	SSW	4.7	無

福島第一原子力発電所 モニタリングポスト空間線量率($\mu\text{Sv/h}$)

6/9

測定日時	MP-1	MP-2	MP-3	MP-4	MP-5	MP-6	MP-7	MP-8	スタック(95m)		感雨
									風向	風速(m/s)	
2017/7/15 1:10	1.004	1.604	1.070	1.892	1.319	0.530	0.970	0.893	SSW	4.6	無
2017/7/15 1:20	1.003	1.602	1.068	1.894	1.318	0.529	0.970	0.891	SW	4.7	無
2017/7/15 1:30	1.004	1.601	1.069	1.893	1.318	0.531	0.972	0.893	SSW	4.7	無
2017/7/15 1:40	1.002	1.604	1.068	1.893	1.316	0.529	0.969	0.893	SSW	4.0	無
2017/7/15 1:50	1.006	1.604	1.068	1.893	1.316	0.529	0.969	0.893	SW	4.0	無
2017/7/15 2:00	1.001	1.603	1.071	1.889	1.318	0.529	0.969	0.892	SW	4.6	無
2017/7/15 2:10	1.006	1.605	1.071	1.895	1.317	0.530	0.971	0.893	SSW	4.0	無
2017/7/15 2:20	1.002	1.605	1.069	1.891	1.318	0.529	0.971	0.892	SSW	4.9	無
2017/7/15 2:30	1.003	1.602	1.070	1.893	1.318	0.529	0.970	0.895	SW	5.2	無
2017/7/15 2:40	1.004	1.605	1.069	1.892	1.317	0.530	0.969	0.894	SSW	5.9	無
2017/7/15 2:50	1.003	1.603	1.069	1.890	1.319	0.529	0.969	0.892	S	3.9	無
2017/7/15 3:00	1.003	1.604	1.071	1.891	1.318	0.531	0.971	0.892	S	3.2	無
2017/7/15 3:10	1.002	1.603	1.069	1.891	1.318	0.529	0.970	0.892	S	3.6	無
2017/7/15 3:20	1.003	1.605	1.071	1.890	1.316	0.529	0.971	0.893	S	2.9	無
2017/7/15 3:30	1.002	1.603	1.068	1.889	1.319	0.529	0.972	0.892	S	3.7	無
2017/7/15 3:40	1.005	1.608	1.068	1.893	1.317	0.530	0.970	0.892	SSW	2.9	無
2017/7/15 3:50	1.004	1.605	1.068	1.892	1.318	0.529	0.970	0.892	S	3.3	無
2017/7/15 4:00	1.003	1.605	1.069	1.891	1.316	0.528	0.969	0.891	SSW	3.8	無
2017/7/15 4:10	1.004	1.604	1.069	1.893	1.320	0.528	0.969	0.893	SSW	5.1	無
2017/7/15 4:20	1.002	1.602	1.070	1.894	1.317	0.530	0.969	0.891	S	4.1	無
2017/7/15 4:30	1.004	1.602	1.068	1.891	1.320	0.529	0.969	0.892	S	3.5	無
2017/7/15 4:40	1.004	1.605	1.068	1.893	1.317	0.529	0.971	0.892	S	3.0	無
2017/7/15 4:50	1.003	1.604	1.067	1.890	1.317	0.529	0.970	0.893	S	4.1	無
2017/7/15 5:00	1.002	1.603	1.069	1.892	1.318	0.529	0.971	0.892	SSW	2.6	無
2017/7/15 5:10	1.006	1.604	1.068	1.894	1.318	0.530	0.970	0.893	SSW	2.6	無
2017/7/15 5:20	1.003	1.604	1.069	1.893	1.316	0.529	0.969	0.892	SSW	1.7	無
2017/7/15 5:30	1.003	1.606	1.067	1.892	1.317	0.530	0.972	0.894	SW	2.3	無
2017/7/15 5:40	1.006	1.606	1.068	1.895	1.319	0.529	0.969	0.893	WSW	1.9	無
2017/7/15 5:50	1.004	1.605	1.068	1.893	1.318	0.530	0.969	0.893	W	1.4	無
2017/7/15 6:00	1.006	1.604	1.068	1.893	1.319	0.530	0.970	0.892	WNW	1.7	無
2017/7/15 6:10	1.004	1.606	1.071	1.894	1.319	0.531	0.972	0.894	NNW	1.2	無
2017/7/15 6:20	1.006	1.607	1.069	1.891	1.319	0.531	0.968	0.894	NNW	1.5	無
2017/7/15 6:30	1.004	1.606	1.068	1.896	1.317	0.529	0.971	0.895	NNW	1.4	無
2017/7/15 6:40	1.004	1.606	1.069	1.896	1.319	0.529	0.971	0.894	NW	1.4	無
2017/7/15 6:50	1.008	1.606	1.070	1.893	1.319	0.531	0.971	0.894	*	CALM	無
2017/7/15 7:00	1.008	1.604	1.071	1.894	1.318	0.531	0.970	0.892	*	CALM	無
2017/7/15 7:10	1.006	1.607	1.071	1.894	1.319	0.530	0.969	0.894	W	0.6	無
2017/7/15 7:20	1.005	1.604	1.070	1.893	1.318	0.529	0.974	0.894	NNW	1.1	無
2017/7/15 7:30	1.007	1.606	1.070	1.896	1.321	0.532	0.972	0.892	*	CALM	無
2017/7/15 7:40	1.008	1.603	1.069	1.894	1.319	0.531	0.968	0.893	N	0.6	無
2017/7/15 7:50	1.006	1.607	1.072	1.896	1.320	0.531	0.971	0.896	E	0.6	無
2017/7/15 8:00	1.006	1.607	1.070	1.895	1.318	0.531	0.971	0.893	SE	0.6	無
2017/7/15 8:10	1.009	1.606	1.070	1.897	1.321	0.531	0.969	0.890	NE	0.6	無
2017/7/15 8:20	1.009	1.604	1.071	1.896	1.320	0.532	0.972	0.891	NNE	1.2	無
2017/7/15 8:30	1.007	1.603	1.070	1.897	1.322	0.532	0.973	0.889	NE	1.2	無
2017/7/15 8:40	1.006	1.604	1.071	1.896	1.323	0.533	0.974	0.892	ENE	1.2	無
2017/7/15 8:50	1.007	1.601	1.069	1.899	1.322	0.533	0.972	0.890	E	1.7	無
2017/7/15 9:00	1.006	1.601	1.070	1.898	1.322	0.531	0.974	0.891	E	1.7	無
2017/7/15 9:10	1.006	1.604	1.068	1.900	1.321	0.530	0.969	0.889	S	1.7	無
2017/7/15 9:20	1.006	1.602	1.069	1.898	1.321	0.530	0.971	0.890	SSE	1.7	無
2017/7/15 9:30	1.006	1.601	1.071	1.899	1.322	0.531	0.971	0.891	SSE	2.6	無
2017/7/15 9:40	1.009	1.603	1.072	1.901	1.324	0.533	0.972	0.893	SSE	2.8	無
2017/7/15 9:50	1.009	1.603	1.072	1.900	1.323	0.532	0.970	0.891	SE	3.2	無
2017/7/15 10:00	1.009	1.603	1.069	1.899	1.321	0.532	0.971	0.890	ESE	2.0	無

*無風の為読取れず 風速0.5m/s未満の場合「CALM」(静穏)と表記

7/9

福島第一原子力発電所 モニタリング結果(可搬型MP)			
日時	事務本館南側線量率 (mSv/h)	正門線量率 (μ Sv/h)	西門線量率 (μ Sv/h)
2017/7/14 15:00	0.016	1	1
2017/7/14 15:30	0.016	1	1
2017/7/14 16:00	0.016	1	1
2017/7/14 16:30	0.016	1	1
2017/7/14 17:00	0.016	1	1
2017/7/14 17:30	0.016	1	1
2017/7/14 18:00	0.016	1	1
2017/7/14 18:30	0.016	1	1
2017/7/14 19:00	0.016	1	1
2017/7/14 19:30	0.016	1	1
2017/7/14 20:00	0.016	1	1
2017/7/14 20:30	0.016	1	1
2017/7/14 21:00	0.016	1	1
2017/7/14 21:30	0.016	1	1
2017/7/14 22:00	0.016	1	1
2017/7/14 22:30	0.016	1	1
2017/7/14 23:00	0.016	1	1
2017/7/14 23:30	0.016	1	1
2017/7/15 0:00	0.016	1	1
2017/7/15 0:30	0.016	1	1
2017/7/15 1:00	0.016	1	1
2017/7/15 1:30	0.016	1	1
2017/7/15 2:00	0.016	1	1
2017/7/15 2:30	0.016	1	1
2017/7/15 3:00	0.016	1	1
2017/7/15 3:30	0.016	1	1
2017/7/15 4:00	0.016	1	1
2017/7/15 4:30	0.016	1	1
2017/7/15 5:00	0.016	1	1
2017/7/15 5:30	0.016	1	1
2017/7/15 6:00	0.016	1	1
2017/7/15 6:30	0.016	1	1
2017/7/15 7:00	0.016	1	1
2017/7/15 7:30	0.016	1	1
2017/7/15 8:00	0.016	1	1
2017/7/15 8:30	0.016	1	1
2017/7/15 9:00	0.016	1	1
2017/7/15 9:30	0.016	1	1
2017/7/15 10:00	0.016	1	1

サブドレン等核種分析結果

(データ集約: 7/15)

採取場所	福島第一 1号機 サブドレン	福島第一 2号機 サブドレン	福島第一 3号機 サブドレン	福島第一 4号機 サブドレン	福島第一 5号機 サブドレン	福島第一 6号機 サブドレン	福島第一 構内深井戸
試料採取日時刻	2017年7月14日 7時45分	2017年7月14日 7時37分	2017年7月14日 7時30分	2017年7月14日 7時23分	2017年7月14日 8時42分	2017年7月14日 8時54分	対象外
検出核種 (半減期)	試料濃度 (Bq/L)						
I-131 (約8日)	ND (7.4)	ND (6.3)	ND (5.5)	ND (4.2)	ND (4.1)	ND (5.3)	-
Cs-134 (約2年)	20	18	ND (5.8)	ND (5.6)	ND (4.0)	ND (4.3)	-
Cs-137 (約30年)	170	140	ND (4.3)	ND (4.8)	ND (4.3)	ND (4.1)	-

※ NDは検出限界値未満を表し、() 内に検出限界値を示す。

8/9

2017年7月15日

集中廃棄物処理施設周辺 サブドレン水核種分析結果

I-131 (Bq/L)

Table with 17 columns (6/25 to 7/14) and 9 rows of data for I-131 concentration measurements.

CS-134 (Bq/L)

Table with 17 columns (6/25 to 7/14) and 9 rows of data for CS-134 concentration measurements.

CS-137 (Bq/L)

Table with 17 columns (6/25 to 7/14) and 9 rows of data for CS-137 concentration measurements.

- 測定箇所: ①4号T/B建屋南東, ②フロセス主建屋北東, ③フロセス主建屋南東, ④フロセス主建屋南西, ⑤焼固体廃棄物貯留場南西, ⑥サイトンT/B建屋南西, ⑦焼固体廃棄物貯留場南, ⑧サイトンT/B建屋南東, ⑨サイトンT/B建屋南東

9/9

※I-131はサンプリング・測定を実施していないことを示す。
※⑥は④が採取不可となったため、地下水流の上流側として選定し、選定回数程度の頻度で測定(2011/4/29~)
※⑦は地下水流の下流側であることから、追加で測定(2011/5/28~)

※⑧を追加で測定(2011/8/2~)
※⑨は検出限界値を示す。() 内に検出限界値を示す。

15:06 (7) ~~様式8-1(1/2)~~

//

応急処置の概要 (原子炉施設)

(第25条-16284報)

内閣総理大臣
原子力規制委員会
福島県知事
大熊町長
双葉町長 殿

第25条報告

原子力災害対策特別措置法第25条第2項に基づき、応急措置の概要を以下のとおり報告します。

発信日時	平成29年 7月 15日 14時 50分	送信者	東京電力ホールディングス株式会社 福島第一原子力発電所 原子力防災管理者 内田 俊志 連絡先: 0240-30-9301
受信日時	平成 年 月 日 時 分	受信者	

1. 事故件名 : 非常用炉心冷却装置注水不能
(原災法政令第6条第4項第4号, 省令第21条第1項ロ)

2. 事故発生場所 : 福島第一原子力発電所

3. 事故発生日時 : 平成23年3月11日 16時36分

4. 発生事象と対応の概要

第25条-16275報でお知らせしたとおり、サブドレン他水処理施設一時貯水タンクFに貯水していた水について、本日以下のとおり排水を実施しました。

- ・排水開始 : 9時58分
- ・排水終了 : 14時05分
- ・排水量 : 598 m³

排水状況については、漏えい等の異常がないことを確認しております。

【公表区分: E】

5. 緊急時対策本部その他の事項の概要

なし

17:06 受

様式8-1(1/2)

1/12

応急処置の概要 (原子炉施設)

(第25条-16285報)

内閣総理大臣
原子力規制委員会
福島県知事
大熊町長
双葉町長 殿

第25条報告

原子力災害対策特別措置法第25条第2項に基づき、応急措置の概要を以下のとおり報告します。

発信日時	平成29年 7月15日 16時50分	送信者	東京電力ホールディングス株式会社 福島第一原子力発電所 原子力防災管理者 内田 俊志 連絡先：0240-30-9301
受信日時	平成 年 月 日 時 分	受信者	

1. 事故件名 : 非常用炉心冷却装置注水不能
(原災法政令第6条第4項第4号, 省令第21条第1項口)
2. 事故発生場所 : 福島第一原子力発電所
3. 事故発生日時 : 平成23年3月11日 16時36分
4. 発生事象と対応の概要

プラント関連パラメータ、発電所敷地内におけるモニタリング結果等について、下記のとおりお知らせいたします。

- ・プラント関連パラメータ [7月15日 11時00分現在]
- ・発電所敷地内におけるモニタリング結果 [7月15日 16時00分現在]
- ・福島第一原子力発電所構内排水路分析結果 [採取日 7月14日]
- ・福島第一港湾内、放水口付近、護岸の詳細分析結果 護岸地下水 [採取日 7月10日~12日]
- ・福島第一港湾内、放水口付近、護岸の詳細分析結果 護岸地下水 [採取日 7月14日]
- ・福島第一港湾内、放水口付近、護岸の詳細分析結果 海水 [採取日 7月14日]

建屋滞留水の移送状況については、本日のパトロール及び警報監視等において、漏えい等の異常は確認されませんでした。

【公表区分：その他】

5. 緊急時対策本部その他の事項の概要

なし

福島第一原子力発電所 プラント関連パラメータ

2017年7月15日 11:00 現在

(注)計測項目
 各計測器については、地震やその他の異常現象の影響を回避して、通常の使用環境
 条件を想定しているものもあり、正しく測定されていない可能性があります。計測値を予
 圧している、プラントの状態を把握するために、このような計測器の不確かさや予
 感しだえなどで、複数の計測器から得られる情報を活用して変化の傾向にも留意し
 て総合的に判断している。

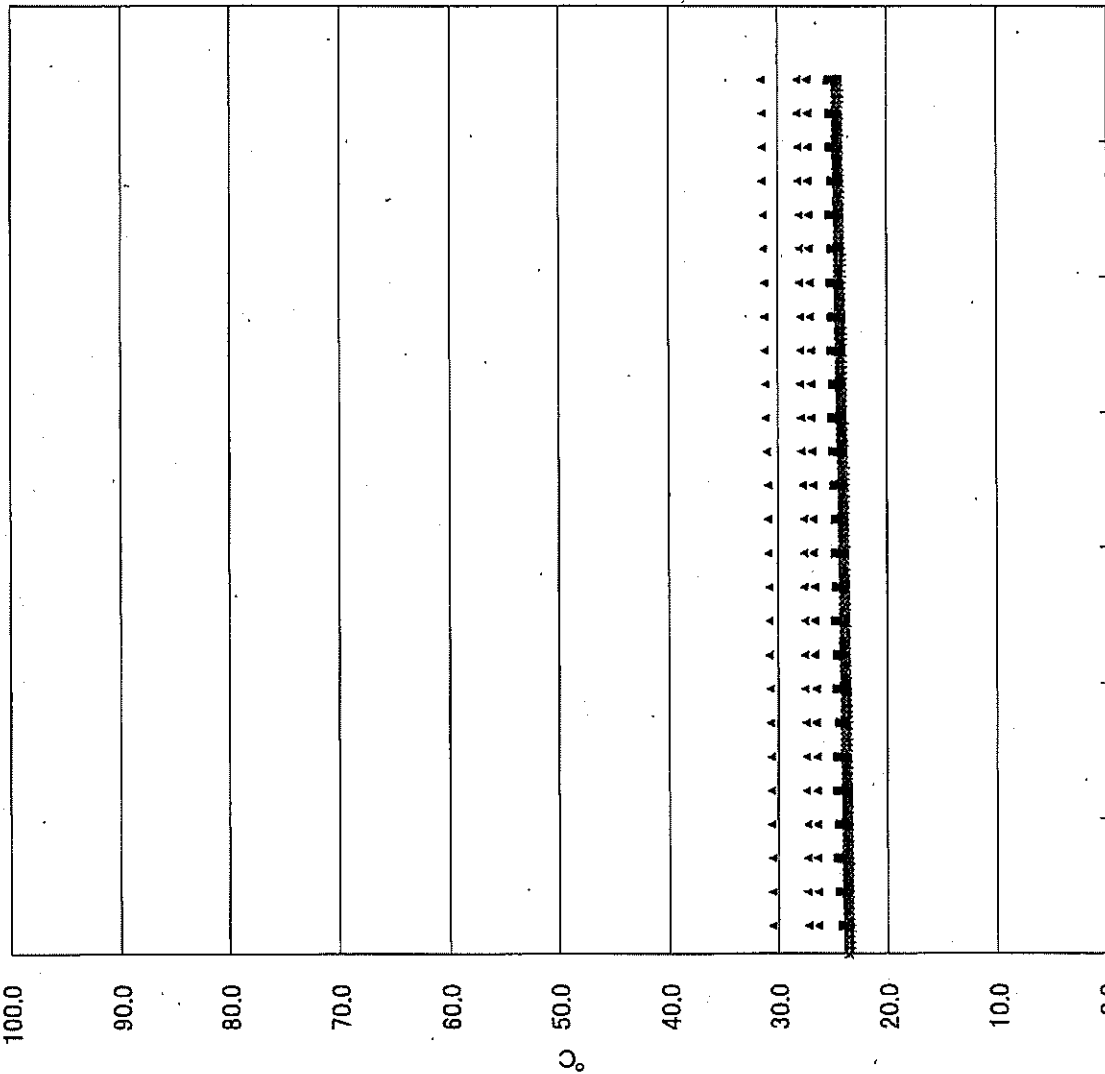
	1号機	2号機	3号機	4号機
原子炉注水状況	給水系: 1.4m ³ /h CS系: 1.5m ³ /h (7/15 11:00 現在)	給水系: 1.5m ³ /h CS系: 1.3m ³ /h (7/15 11:00 現在)	給水系: 1.5m ³ /h CS系: 1.4m ³ /h (7/15 11:00 現在)	
原子炉圧力容器 底部温度	VESSEL BOTTOM HEAD (TE-263-69L1): 24.6°C 原子炉 SKIRT JOINT 上部 (TE-263-69H1): 24.5°C VESSEL DOWN COMMER (TE-263-69G2): 24.5°C (7/15 11:00 現在)	VESSEL WALL ABOVE BOTTOM HEAD (TE-2-3-69H3): 30.5°C RPV温度 (TE-2-3-69R): 31.7°C (7/15 11:00 現在)	RPV下部ヘッド温度 (TE-2-3-69L1): 28.1°C スカートジャンクション上部温度 (TE-2-3-69F1): 27.9°C RPV底部ヘッド上部温度 (TE-2-3-69H1): 27.0°C (7/15 11:00 現在)	
原子炉格納容器 内温度	HVH-12A RETURN AIR (TE-1625A): 24.8°C HVH-12A SUPPLY AIR (TE-1625F): 24.5°C (7/15 11:00 現在)	RETURN AIR DRYWELL COOLER (TE-16-114B): 31.2°C SUPPLY AIR D/W COOLER HVH2-16B (TE-16-114G#1): 30.5°C (7/15 11:00 現在)	格納容器調湿庫内空気温度 (TE-16-114A): 28.0°C 格納容器空調機供給空気温度 (TE-16-114F#1): 26.5°C (7/15 11:00 現在)	
原子炉格納容器 圧力	1.37kPa g (7/15 11:00 現在)	4.16kPa g (7/15 11:00 現在)	0.29kPa g (7/15 11:00 現在)	
空素封入流量 ※3	RPV: 27.92Nm ³ /h PCV: -Nm ³ /h (7/15 11:00 現在)	RPV: 13.35Nm ³ /h PCV: -Nm ³ /h (7/15 11:00 現在)	RPV: 16.32Nm ³ /h PCV: -Nm ³ /h (7/15 11:00 現在)	※4
原子炉格納容器 ガス管理システム 排気流量	21.1m ³ /h (7/15 11:00 現在)	16.22Nm ³ /h (7/15 11:00 現在)	17.72Nm ³ /h (7/15 11:00 現在)	
原子炉格納容器 放射能濃度 水素濃度 ※1	A系: 0.00vol% B系: 0.00vol% (7/15 11:00 現在)	A系: 0.02vol% B系: 0.02vol% (7/15 11:00 現在)	A系: 0.01vol% B系: 0.01vol% (7/15 11:00 現在)	
原子炉格納容器 放射能濃度 (Xe135) ※2	A系: 指示値 7.70E-04 検出限界値 5.30E-04 B系: 指示値 9.80E-04 検出限界値 4.90E-04 (7/15 11:00 現在)	A系: 指示値 ND 検出限界値 1.7E-01 B系: 指示値 ND 検出限界値 1.5E-01 (7/15 11:00 現在)	A系: 指示値 ND 検出限界値 2.5E-01 B系: 指示値 ND 検出限界値 2.5E-01 (7/15 11:00 現在)	Ba/cm Ba/cm
使用済燃料プール 水温度	32.0°C (7/15 11:00 現在)	31.6°C (7/15 11:00 現在)	31.5°C (7/15 11:00 現在)	25.3°C (7/4 5:00 現在) ※5
FPC 冷却水の 水位	3.41m (7/15 11:00 現在)	2.79m (7/15 11:00 現在)	2.92m (7/15 11:00 現在)	66.87X100mm (7/15 11:00 現在)

[計測値に関する情報]
 ※1: 福島第一原子力発電所の場合は0.00vol%と記載する。(水素濃度が極めて低い場合は、計測精度によりマイナス表示される場合があるため)
 原子炉格納容器ガス管理システムの放射能濃度を記載する。
 ※2: 放射能が検出限界未満の場合はNDと記載する。原子炉格納容器ガス管理システムの放射能濃度を (Xe135) を記載する。
 ※3: 使用状態の温度、圧力を調整した値を記載する。
 ※4: 空素封入停止中
 ※5: 作業により4号機使用済燃料プール冷却系一次系ポンプ停止中のため、4号機使用済燃料プール水温度に関しては至近のデータを記載。

2/12

3/12

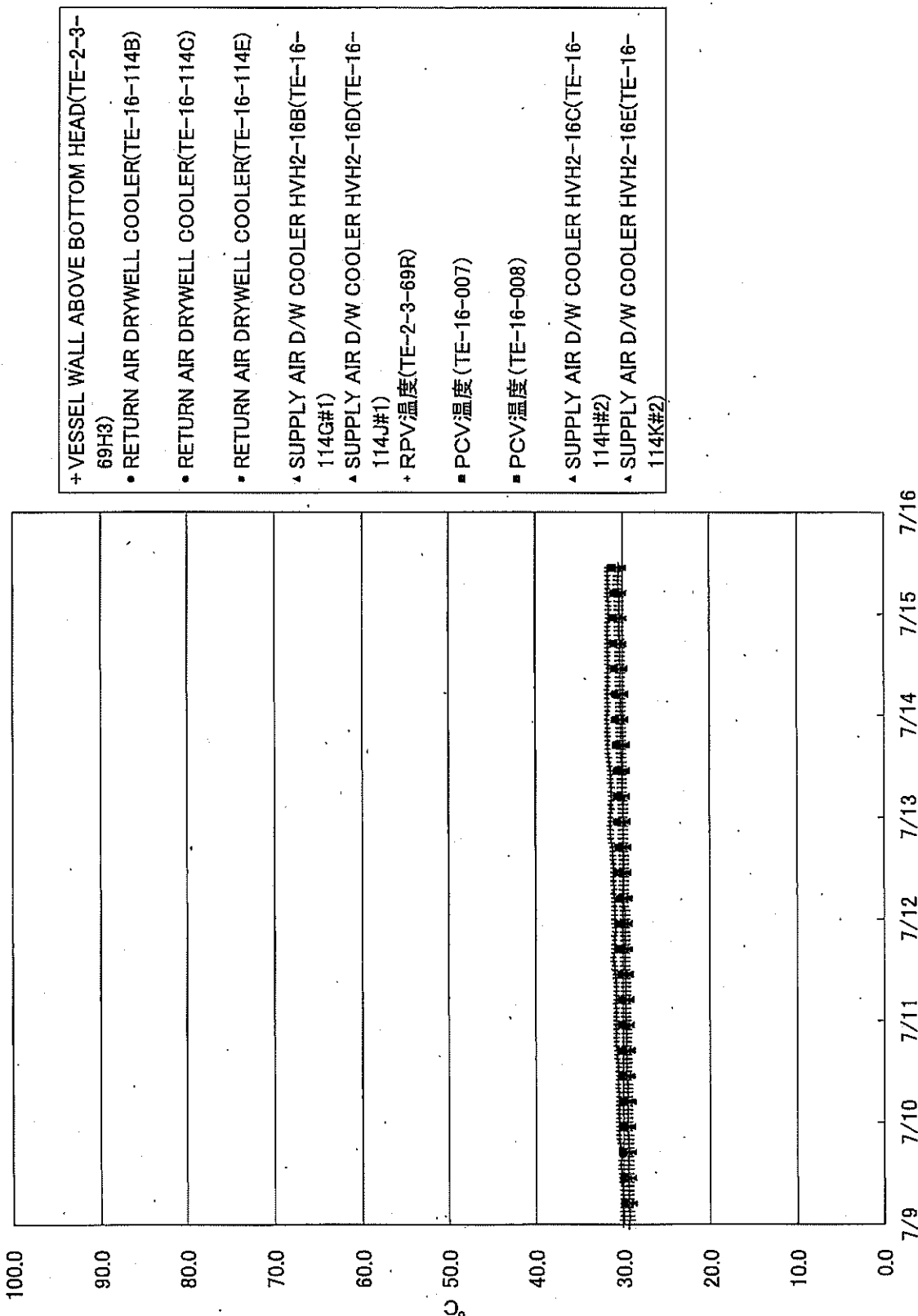
福島第一原子力発電所1号機 温度に関するパラメータ



- + VESSEL BOTTOM HEAD(TE-263-69L1)
- + VESSEL BOTTOM HEAD(TE-263-69L2)
- 原子炉SKIRT JOINT 上部(TE-263-69H1)
- 原子炉SKIRT JOINT 上部(TE-263-69H3)
- x VESSEL DOWNCOMMER(TE-263-69G2)
- x VESSEL DOWNCOMMER(TE-263-69G3)
- HVH-12A RETURN AIR(TE-1625A)
- HVH-12B RETURN AIR(TE-1625B)
- HVH-12C RETURN AIR(TE-1625C)
- HVH-12D RETURN AIR(TE-1625D)
- HVH-12E RETURN AIR(TE-1625E)
- ▲ HVH-12A SUPPLY AIR(TE-1625F)
- ▲ HVH-12B SUPPLY AIR(TE-1625G)
- ▲ HVH-12C SUPPLY AIR(TE-1625H)
- ▲ HVH-12D SUPPLY AIR(TE-1625J)
- ▲ HVH-12E SUPPLY AIR(TE-1625K)
- PCV温度(TE-1625T5)
- PCV温度(TE-1625T7)

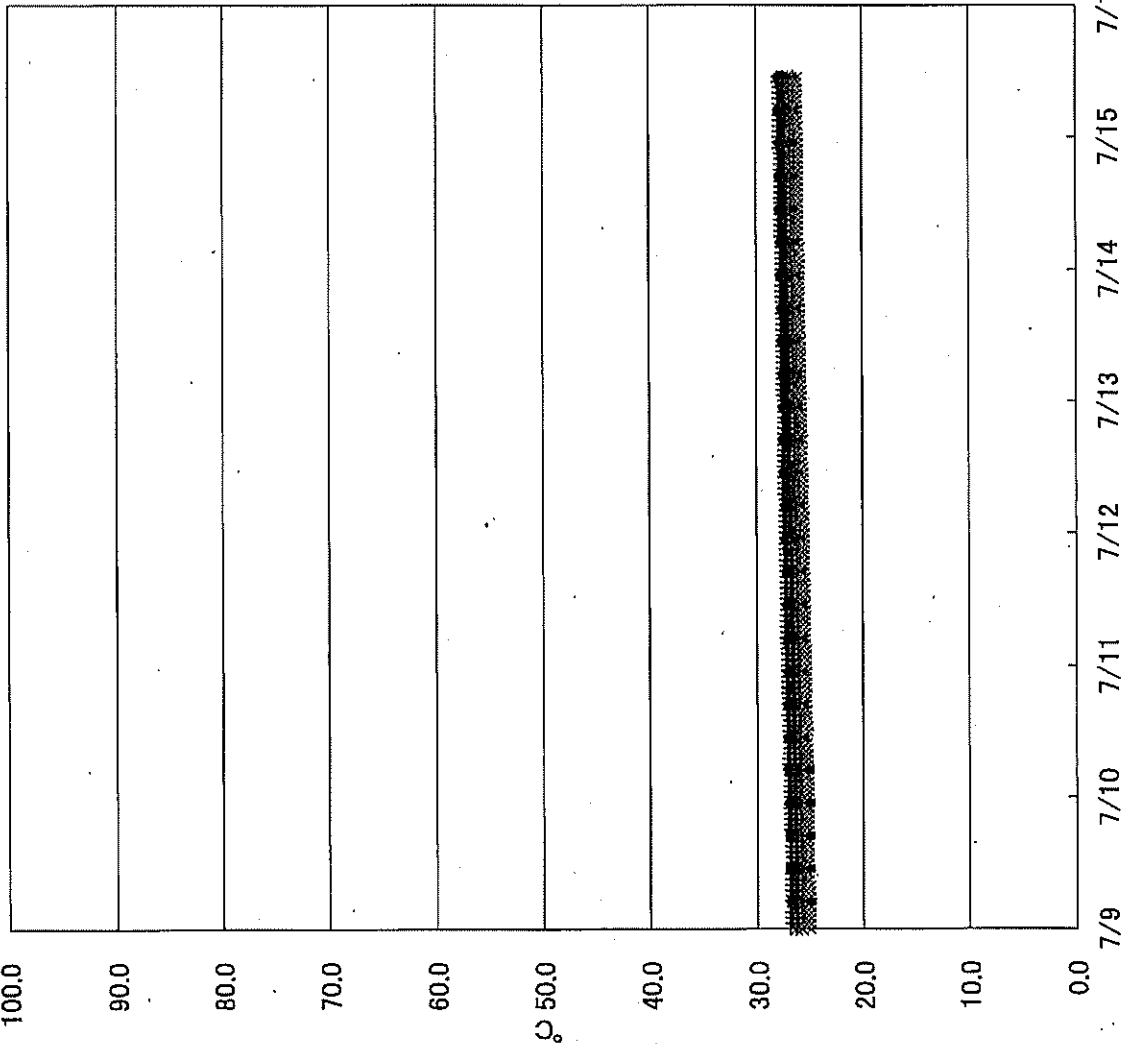
4/12

福島第一原子力発電所2号機 温度に関するパラメータ



5/12

福島第一原子力発電所3号機 温度に関するパラメータ



- + RPV下部ヘッド温度(TE-2-3-69L1)
- + RPV下部ヘッド温度(TE-2-3-69L2)
- + RPV下部ヘッド温度(TE-2-3-69L3)
- スカートジャンクション上部温度(TE-2-3-69F1)
- スカートジャンクション上部温度(TE-2-3-69F2)
- スカートジャンクション上部温度(TE-2-3-69F3)
- × RPV底部ヘッド上部温度(TE-2-3-69H1)
- × RPV底部ヘッド上部温度(TE-2-3-69H2)
- × RPV底部ヘッド上部温度(TE-2-3-69H3)
- 格納容器空調機戻り空気温度(TE-16-114A)
- 格納容器空調機戻り空気温度(TE-16-114B)
- 格納容器空調機戻り空気温度(TE-16-114C)
- 格納容器空調機戻り空気温度(TE-16-114D)
- 格納容器空調機戻り空気温度(TE-16-114E)
- ▲ 格納容器空調機供給空気温度(TE-16-114F#1)
- ▲ 格納容器空調機供給空気温度(TE-16-114G#1)
- ▲ 格納容器空調機供給空気温度(TE-16-114H#1)
- ▲ 格納容器空調機供給空気温度(TE-16-114J#2)
- ▲ 格納容器空調機供給空気温度(TE-16-114K#1)
- PCV温度(TE-16-002)
- PCV温度(TE-16-004)

7/10より、PCV温度(TE-16-002, TE-16-004)は
 実施計画の監視温度計から除外された為、デ-
 タ欠測。

6/12

福島第一原子力発電所 モニタリング結果(モニタリングカー・気象関係)						
場所	日時	線量率 ($\mu\text{Sv/h}$)	中性子線量率 ($\mu\text{Sv/h}$)	天候	風向	風速 (m/s)
西門	2017/7/15 9:00	-	<0.01	晴れ	SSE	2.6
西門	2017/7/15 9:10	-	<0.01	晴れ	SSE	2.2
西門	2017/7/15 9:20	-	<0.01	晴れ	SE	1.8
西門	2017/7/15 9:30	-	<0.01	晴れ	SSE	2.2
西門	2017/7/15 9:40	-	<0.01	晴れ	SSE	2.1
西門	2017/7/15 9:50	-	<0.01	晴れ	SSE	2.3
西門	2017/7/15 10:00	-	<0.01	晴れ	SSE	2.3
西門	2017/7/15 10:10	-	<0.01	晴れ	SSE	2.1
西門	2017/7/15 10:20	-	<0.01	晴れ	SE	2.2
西門	2017/7/15 10:30	-	<0.01	晴れ	SSE	3.0
西門	2017/7/15 10:40	-	<0.01	晴れ	SSE	3.1
西門	2017/7/15 10:50	-	<0.01	晴れ	SE	2.9
西門	2017/7/15 11:00	-	<0.01	晴れ	SE	2.7
西門	2017/7/15 11:10	-	<0.01	晴れ	SE	3.0
西門	2017/7/15 11:20	-	<0.01	晴れ	SE	2.9
西門	2017/7/15 11:30	-	<0.01	晴れ	SE	2.5
西門	2017/7/15 11:40	-	<0.01	晴れ	SSE	2.6
西門	2017/7/15 11:50	-	<0.01	晴れ	SSE	2.9
西門	2017/7/15 12:00	-	<0.01	晴れ	SSE	3.3
西門	2017/7/15 12:10	-	<0.01	晴れ	SSE	3.2
西門	2017/7/15 12:20	-	<0.01	晴れ	SSE	4.0
西門	2017/7/15 12:30	-	<0.01	晴れ	SSE	4.1
西門	2017/7/15 12:40	-	<0.01	晴れ	SSE	3.4
西門	2017/7/15 12:50	-	<0.01	晴れ	SSE	3.1
西門	2017/7/15 13:00	-	<0.01	晴れ	SSE	3.9
西門	2017/7/15 13:10	-	<0.01	晴れ	SSE	4.0
西門	2017/7/15 13:20	-	<0.01	晴れ	SSE	3.7
西門	2017/7/15 13:30	-	<0.01	晴れ	SSE	3.8
西門	2017/7/15 13:40	-	<0.01	晴れ	SSE	3.5
西門	2017/7/15 13:50	-	<0.01	晴れ	SSE	2.9
西門	2017/7/15 14:00	-	<0.01	晴れ	SSE	2.8
西門	2017/7/15 14:10	-	<0.01	晴れ	SSE	2.8
西門	2017/7/15 14:20	-	<0.01	晴れ	SSE	3.2
西門	2017/7/15 14:30	-	<0.01	晴れ	SSE	2.9
西門	2017/7/15 14:40	-	<0.01	晴れ	SSE	3.0
西門	2017/7/15 14:50	-	<0.01	晴れ	SSE	2.8
西門	2017/7/15 15:00	-	<0.01	晴れ	SSE	2.9
西門	2017/7/15 15:10	-	<0.01	曇り	SSE	3.1
西門	2017/7/15 15:20	-	<0.01	曇り	SSE	2.9
西門	2017/7/15 15:30	-	<0.01	曇り	SSE	3.7
西門	2017/7/15 15:40	-	<0.01	曇り	SSE	3.5
西門	2017/7/15 15:50	-	<0.01	曇り	SSE	3.2
西門	2017/7/15 16:00	-	<0.01	曇り	SSE	2.9

福島第一原子力発電所 モニタリングポスト空間線量率($\mu\text{Sv/h}$)

7/12

測定日時	MP-1	MP-2	MP-3	MP-4	MP-5	MP-6	MP-7	MP-8	スタック(95m)		感雨
									風向	風速(m/s)	
2017/7/15 9:00	1.006	1.601	1.070	1.898	1.322	0.531	0.974	0.891	E	1.7	無
2017/7/15 9:10	1.006	1.604	1.068	1.900	1.321	0.530	0.969	0.889	S	1.7	無
2017/7/15 9:20	1.006	1.602	1.069	1.898	1.321	0.530	0.971	0.890	SSE	1.7	無
2017/7/15 9:30	1.006	1.601	1.071	1.899	1.322	0.531	0.971	0.891	SSE	2.6	無
2017/7/15 9:40	1.009	1.603	1.072	1.901	1.324	0.533	0.972	0.893	SSE	2.8	無
2017/7/15 9:50	1.009	1.603	1.072	1.900	1.323	0.532	0.970	0.891	SE	3.2	無
2017/7/15 10:00	1.009	1.603	1.069	1.899	1.321	0.532	0.971	0.890	ESE	2.0	無
2017/7/15 10:10	1.006	1.603	1.068	1.900	1.325	0.532	0.970	0.891	SSE	1.7	無
2017/7/15 10:20	1.007	1.605	1.070	1.901	1.325	0.530	0.970	0.891	SSE	1.2	無
2017/7/15 10:30	1.008	1.602	1.069	1.901	1.324	0.531	0.971	0.892	S	2.2	無
2017/7/15 10:40	1.008	1.604	1.071	1.900	1.325	0.530	0.971	0.890	SSE	3.3	無
2017/7/15 10:50	1.007	1.606	1.074	1.898	1.324	0.532	0.971	0.891	SSE	4.8	無
2017/7/15 11:00	1.008	1.604	1.071	1.902	1.325	0.533	0.971	0.891	SSE	5.1	無
2017/7/15 11:10	1.007	1.606	1.073	1.900	1.327	0.531	0.971	0.890	SSE	5.7	無
2017/7/15 11:20	1.007	1.604	1.072	1.899	1.327	0.532	0.972	0.891	S	7.1	無
2017/7/15 11:30	1.010	1.604	1.074	1.899	1.327	0.530	0.972	0.892	S	7.1	無
2017/7/15 11:40	1.011	1.608	1.076	1.899	1.329	0.531	0.972	0.891	S	6.5	無
2017/7/15 11:50	1.008	1.608	1.076	1.903	1.327	0.533	0.972	0.892	S	7.7	無
2017/7/15 12:00	1.011	1.608	1.076	1.899	1.333	0.532	0.973	0.893	S	7.7	無
2017/7/15 12:10	1.011	1.609	1.075	1.902	1.329	0.532	0.974	0.892	S	8.2	無
2017/7/15 12:20	1.012	1.609	1.077	1.900	1.331	0.531	0.973	0.891	S	8.7	無
2017/7/15 12:30	1.011	1.612	1.076	1.901	1.335	0.532	0.974	0.894	S	9.1	無
2017/7/15 12:40	1.011	1.612	1.075	1.899	1.332	0.531	0.973	0.894	S	7.7	無
2017/7/15 12:50	1.009	1.611	1.076	1.904	1.330	0.531	0.975	0.893	S	8.8	無
2017/7/15 13:00	1.011	1.613	1.076	1.903	1.333	0.531	0.974	0.894	S	8.2	無
2017/7/15 13:10	1.012	1.612	1.077	1.904	1.334	0.530	0.973	0.893	S	8.7	無
2017/7/15 13:20	1.015	1.610	1.079	1.903	1.334	0.530	0.972	0.892	S	8.2	無
2017/7/15 13:30	1.012	1.611	1.077	1.905	1.333	0.530	0.971	0.892	S	8.2	無
2017/7/15 13:40	1.012	1.612	1.074	1.901	1.332	0.532	0.973	0.892	S	8.5	無
2017/7/15 13:50	1.009	1.611	1.076	1.904	1.330	0.531	0.973	0.894	S	8.6	無
2017/7/15 14:00	1.011	1.612	1.075	1.902	1.333	0.530	0.973	0.893	S	8.0	無
2017/7/15 14:10	1.012	1.613	1.075	1.904	1.335	0.528	0.972	0.893	S	7.6	無
2017/7/15 14:20	1.013	1.612	1.075	1.903	1.334	0.531	0.972	0.891	S	7.6	無
2017/7/15 14:30	1.014	1.610	1.076	1.905	1.332	0.529	0.970	0.893	S	7.4	無
2017/7/15 14:40	1.012	1.612	1.075	1.905	1.336	0.531	0.974	0.894	S	6.6	無
2017/7/15 14:50	1.012	1.612	1.077	1.906	1.334	0.529	0.972	0.893	S	6.1	無
2017/7/15 15:00	1.013	1.613	1.077	1.907	1.336	0.532	0.974	0.892	S	6.2	無
2017/7/15 15:10	1.016	1.613	1.076	1.903	1.334	0.532	0.975	0.894	S	6.2	無
2017/7/15 15:20	1.015	1.611	1.078	1.907	1.336	0.533	0.974	0.894	S	5.5	無
2017/7/15 15:30	1.015	1.614	1.079	1.906	1.337	0.531	0.975	0.894	S	6.7	無
2017/7/15 15:40	1.015	1.615	1.078	1.908	1.338	0.533	0.974	0.895	S	6.3	無
2017/7/15 15:50	1.016	1.615	1.079	1.908	1.337	0.532	0.975	0.892	S	6.2	無
2017/7/15 16:00	1.014	1.614	1.078	1.908	1.337	0.531	0.974	0.893	S	6.8	無

8/12

福島第一原子力発電所 モニタリング結果(可搬型MP)			
日時	事務本館南側線量率 (mSv/h)	正門線量率 (μ Sv/h)	西門線量率 (μ Sv/h)
2017/7/15 9:00	0.016	1	1
2017/7/15 9:30	0.016	1	1
2017/7/15 10:00	0.016	1	1
2017/7/15 10:30	0.016	1	1
2017/7/15 11:00	0.016	1	1
2017/7/15 11:30	0.016	1	1
2017/7/15 12:00	0.016	1	1
2017/7/15 12:30	0.016	1	1
2017/7/15 13:00	0.016	1	1
2017/7/15 13:30	0.016	1	1
2017/7/15 14:00	0.016	1	1
2017/7/15 14:30	0.016	1	1
2017/7/15 15:00	0.016	1	1
2017/7/15 15:30	0.016	1	1
2017/7/15 16:00	0.016	1	1

9/12

福島第一原子力発電所構内排水路分析結果

単位: Bq/L

A排水路排水口		物揚場排水口	
採取日	7月14日	7月14日	
採取時刻	7:00	8:22	
降雨量(mm/日)	0	0	
流量(m ³ /秒)	解析中	解析中	
Cs-134(約2年)	1.3	ND(0.71)	
Cs-137(約30年)	9.3	1.6	
全β	17	3.7	
H-3(約12年)	-	-	

単位: Bq/L

K排水路排水口		C排水路 35m盤	
採取日	7月14日	7月14日	
採取時刻	7:00	7:15	
降雨量(mm/日)	0	0	
流量(m ³ /秒)	解析中	解析中	
Cs-134(約2年)	1.5	ND(0.59)	
Cs-137(約30年)	15	ND(0.66)	
全β	21	ND(3.2)	
H-3(約12年)	-	-	

* 測定対象外の項目は「-」と記す。

* NDは検出限界値未満を表し、()内に検出限界値を示す。

11/12

福島第一港湾内、放水口付近、護岸の詳細分析結果(2/3)護岸地下水

単位: Bq/L (塩素除く)

採取日	No.0-1	No.0-1-2	No.0-2	No.0-3-1	No.0-3-2	No.0-4	No.1	No.1-6	No.1-8	No.1-9(回)	No.1-11	No.1-12	No.1-14	No.1-16	No.1-17
採取時刻							7月14日 8:42	7月14日 8:25		7月14日 8:10	7月14日 8:25	7月14日 7:59	7月14日 8:00	7月14日 7:38	7月14日 8:44
塩素(単位: ppm)										46					
Cs-134(約2年)							ND(0.35)	4,200			ND(0.37)	6.2	5.5	ND(0.42)	ND(0.38)
Cs-137(約30年)							ND(0.43)	30,000			ND(0.49)	42	39	ND(0.61)	ND(0.42)
その他							0.46	ND			ND	ND	ND	0.65	0.49
γ							ND	87			ND	ND	ND	ND	ND
全β							20,000	300,000		ND(13)	17	2,000	31,000	40,000	51,000
H-3(約12年)							分析中	分析中		分析中	分析中	分析中	分析中	分析中	分析中
Sr-90(約29年)															

採取日	No.2	No.2-2	No.2-3	No.2-5(地)	No.2-6	No.2-7	No.2-8	No.3	No.3-2	No.3-3	No.3-4	No.3-5(地)	3,4号機 改修ウエル 汲み上げ水
採取時刻					7月14日 7:39								
塩素(単位: ppm)													
Cs-134(約2年)					ND(0.43)								
Cs-137(約30年)					ND(0.50)								
その他					ND								
γ					ND								
全β					57								
H-3(約12年)					分析中								
Sr-90(約29年)													

* NDは検出限界値未満を表し、「その他γ」を除き()内に検出限界値を示す。
 * 測定対象外の項目は「—」と記す。
 (注) No.1-9, 2-5, 3-5は、採水器による採取であるため、γ測定は実施せず。全βは参考値としてろ過後に測定。

12/12

福島第一港湾内、放水口付近、護岸の詳細分析結果(3/3)海水

単位: Bq/L

採取日	福島第一 5.6号機 放水口北側 (T-1)	福島第一 6号機 取水口前	福島第一 物揚場前	福島第一 1~4号機 取水口内北側 (東渡除染北側)	福島第一 1号機 取水口 (遮水壁前)	福島第一 2号機 取水口 (遮水壁前)	福島第一 1~4号機 取水口内南側 (遮水壁前)	福島第一 南放水口 付近 (T-2)	福島第一 港湾口	福島第一 港湾内 東側	※ 告示濃度 限度	WHO飲料水 水質ガイドライン
採取日	7月14日	7月14日	7月14日	7月14日	7月14日	7月14日	7月14日	7月14日	7月14日	7月14日		
採取時刻	6:57	7:24	7:24	8:02	7:33	7:40	7:47		7:20	7:18		
Cs-134 (約2年)	ND(0.60)	ND(0.52)	ND(0.52)	1.6	1.6	1.2	1.6		ND(0.47)	ND(0.31)	60	10
Cs-137 (約30年)	0.85	0.88	0.88	12	12	10	12		ND(0.51)	0.33	90	10
全β	ND(18)	ND(18)	ND(18)	ND(18)	24	ND(18)	ND(18)		ND(16)	ND(17)		
H-3 (約12年)	-	-	-	-	-	-	-		-	-	60,000	10,000
Sr-90 (約29年)	-	-	-	-	-	-	-		-	-	30	10

単位: Bq/L

採取日	福島第一 港湾内 西側	福島第一 港湾内 北側	福島第一 港湾内 南側	福島第一 港湾中央	福島第一 北防波堤 北側 (T-0-1)	福島第一 港湾口 北東側 (T-0-1A)	福島第一 港湾口 東側 (T-0-2)	福島第一 港湾口 南東側 (T-0-3A)	福島第一 南防波堤 南側 (T-0-3)	※ 告示濃度 限度	WHO飲料水 水質ガイドライン
採取日	7月14日	7月14日	7月14日	7月14日	7月14日	7月14日	7月14日	7月14日	7月14日		
採取時刻	7:06	7:04	7:22	7:56							
Cs-134 (約2年)	ND(0.29)	ND(0.29)	ND(0.38)	ND(0.51)						60	10
Cs-137 (約30年)	0.74	1.1	0.30	ND(0.42)						90	10
全β	ND(17)	ND(17)	ND(17)	ND(16)							
H-3 (約12年)	-	-	-	-						60,000	10,000
Sr-90 (約29年)	-	-	-	-						30	10

* NDは検出限界値未満を表し、()内に検出限界値を示す。

* 測定対象外の項目は「-」と記す。

※ 東京電力株式会社福島第一原子力発電所原子炉施設の保安及び特定核燃料物質の防護に関する規則に定める告示濃度限度
(別表第2第六欄: 周辺監視区域外の水中の濃度限度[本表では、Bq/cm³の表記をBq/Lに換算した値を記載])