

949 受

様式 8-1 (1/2)

1/3

応急処置の概要 (原子炉施設)

(第25条-15410報)

内閣総理大臣
原子力規制委員会
福島県知事
大熊町長
双葉町長

殿

第25条報告

原子力災害対策特別措置法第25条第2項に基づき、応急措置の概要を以下のとおり報告します。

発信日時	平成29年 2月25日 9時38分	送信者	東京電力ホールディングス株式会社 福島第一原子力発電所 原子力防災管理者 内田 俊志 連絡先：0240-30-9301
受信日時	平成 年 月 日 時 分	受信者	

- 事故件名 : 非常用炉心冷却装置注水不能
(原災法政令第6条第4項第4号, 省令第21条第1項口)
- 事故発生場所 : 福島第一原子力発電所
- 事故発生日時 : 平成23年3月11日 16時36分
- 発生事象と対応の概要

第25条-12993報他でお知らせした、地下貯水槽周辺の観測孔において全ベータ放射能が上昇した件について、昨日採取した水の分析結果は、至近の分析値と比較して有意な変動はありませんでした。

また、その他の分析結果についても、至近の分析値と比較して有意な変動はありませんでした。

- 地下貯水槽観測孔 分析結果 [採取日 2月24日]
- 地下貯水槽 分析結果 [採取日 2月24日]

引き続き、地下貯水槽周辺の観測孔について監視を強化するとともに、全ベータ放射能が上昇した原因を調査していきます。

【公表区分：D統】

- 緊急時対策本部その他の事項の概要

なし

2/3

地下貯水槽観測孔 分析結果(2017年2月24日分)

地下貯水槽観測孔(i~iii)														
	A1	A2	A3	A4	A5	A6	A7	A8	A9	A10	A11	A12	A13	A14
採取時刻	9:20				9:04				8:48				8:31	
全ベータ(Bq/L)	35				ND(24)				ND(24)				ND(24)	

地下貯水槽観測孔(i~iii)							地下貯水槽観測孔(vi)		
	A15	A16	A17	A18	A19		B1	B2	B3
採取時刻			8:14						
全ベータ(Bq/L)			ND(24)						

(注)NDは検出限界値未満を表し、()内に検出限界値を示す。

3/3

地下貯水槽 分析結果(2017年2月24日分)

地下貯水槽(ドレン孔水)														
採取時刻	I		II		III		IV		V		VI		VII	
	北東側	南西側	北東側	南西側	北東側	南西側	北東側	南西側	北西側	南東側	北西側	南東側	北東側	南西側
全ページ(Bq/L)				8.39										
				ND(24)										

地下貯水槽(漏えい検知孔水)														
採取時刻	I		II		III		IV		V*		VI		VII*	
	北東側	南西側	北東側	南西側	北東側	南西側	北東側	南西側	北西側	南東側	北西側	南東側	北東側	南西側
全ページ(Bq/L)														

(注)NDは検出限界値未満を表し、()内に検出限界値を示す。

* 漏えい検知孔IV、V、VIIは、採取対象としていない。

11:00受

様式8-1(1/2)

1/9

応急処置の概要 (原子炉施設)

(第25条-15411報)

内閣総理大臣
原子力規制委員会
福島県知事
大熊町長
双葉町長 殿

第25条報告

原子力災害対策特別措置法第25条第2項に基づき、応急措置の概要を以下のとおり報告します。

発信日時	平成29年 2月25日 10時43分	送信者	東京電力ホールディングス株式会社 福島第一原子力発電所 原子力防災管理者 内田 俊志 連絡先：0240-30-9301
受信日時	平成 年 月 日 時 分	受信者	

1. 事故件名 : 非常用炉心冷却装置注水不能
(原災法政令第6条第4項第4号, 省令第21条第1項口)

2. 事故発生場所 : 福島第一原子力発電所

3. 事故発生日時 : 平成29年3月11日 16時36分

4. 発生事象と対応の概要

プラント関連パラメータ、発電所敷地内におけるモニタリング結果、及びタンクエリアパトロール結果等について、下記のとおりお知らせいたします。

- ・プラント関連パラメータ [2月25日 5時00分現在]
- ・発電所敷地内におけるモニタリング結果 [2月25日 10時00分現在]
- ・サブドレン等核種分析結果 [採取日 2月24日]
- ・集中廃棄物処理施設周辺 サブドレン水核種分析結果 [採取日 2月24日]

・昨日(2月24日)のタンクエリアパトロール及び汚染水タンク水位計による常時監視において、漏えい等の異常はありませんでした。

【公表区分：その他】

5. 緊急時対策本部その他の事項の概要

なし

福島第一原子力発電所 プラント関連パラメータ

2017年2月25日 5:00 現在

【注】本表は、比較やその他の事項を調査するに際して、各々の監視項目を併せて表示するものあり、正しく測定されていない項目のある監視項目も含まれている。プラントの状況に依存するに、このように表示項目の不整合が生じることがある。本表の注釈から読み取れる事項を把握して、必要に応じて本表に反映している。

	1号機	2号機	3号機	4号機
原子炉注水状況	給水系: 1.5m ³ /h CS系: 1.5m ³ /h (2/25 5:00 現在)	給水系: 2.0m ³ /h CS系: 2.4m ³ /h (2/25 5:00 現在)	給水系: 1.5m ³ /h CS系: 1.4m ³ /h (2/25 5:00 現在)	
原子炉圧力制御 器稼働温度	VESSEL BOTTOM HEAD (TE-263-69L1): 14.7C 原子炉 SKIRT JOINT 上部 (TE-263-69H1): 14.6C VESSEL DOWN COMMER (TE-263-69G2): 14.5C (2/25 5:00 現在)	VESSEL WALL ABOVE BOTTOM HEAD (TE-2-3-69H3): 18.5C RPV温度 (TE-2-3-69R): 18.0C (2/25 5:00 現在)	RPV下部ヘッド温度 (TE-2-3-69L1): 17.4C スカートジャンクション上部温度 (TE-2-3-69F1): 17.5C RPV底部ヘッド上部温度 (TE-2-3-69H1): 16.2C (2/25 5:00 現在)	
原子炉格納容器 内温度	HVH-12A RETURN AIR (TE-1625A): 15.0C HVH-12A SUPPLY AIR (TE-1625F): 14.5C (2/25 5:00 現在)	RETURN AIR DRYWELL COOLER (TE-16-114B): 18.7C SUPPLY AIR D/W COOLER HVH2-16B (TE-16-114G#1): 18.8C (2/25 5:00 現在)	格納容器空冷機入り空気温度 (TE-16-114A): 17.0C 格納容器空冷機排気空気温度 (TE-16-114F#1): 15.5C (2/25 5:00 現在)	
原子炉格納容器 圧力	0.98kPa g (2/25 5:00 現在)	3.37kPa g (2/25 5:00 現在)	0.24kPa g (2/25 5:00 現在)	
空冷器投入流量 ※3	RPV: 28.69m ³ /h PCV: -Nm ³ /h (2/25 5:00 現在)	RPV: 13.81Nm ³ /h PCV: -Nm ³ /h (2/25 5:00 現在)	RPV: 16.93Nm ³ /h PCV: -Nm ³ /h (2/25 5:00 現在)	※4
原子炉格納容器 ガス管理システム 排気流量	21.3m ³ /h (2/25 5:00 現在)	16.88m ³ /h (2/25 5:00 現在)	19.41m ³ /h (2/25 5:00 現在)	
原子炉格納容器 水素濃度 ※1	A系: 0.00vol% B系: 0.00vol% (2/25 5:00 現在)	A系: 0.03vol% B系: 0.02vol% (2/25 5:00 現在)	A系: 0.06vol% B系: 0.08vol% (2/25 5:00 現在)	
原子炉格納容器 放射線量 Dx(135) ※2	A系: 指示値 1.04E-03 検出限界値 5.70E-04 B系: 指示値 1.29E-03 検出限界値 4.80E-04 (2/25 5:00 現在)	A系: 指示値 ND 検出限界値 1.7E-01 B系: 指示値 ND 検出限界値 1.5E-01 (2/25 5:00 現在)	A系: 指示値 ND 検出限界値 2.5E-01 B系: 指示値 ND 検出限界値 2.6E-01 (2/25 5:00 現在)	Ba/ant Ba/ant
使用済燃料プール 水温度	23.2C (2/25 5:00 現在)	25.7C (2/25 5:00 現在)	24.9C (2/25 5:00 現在)	13.5C (2/22 11:00 現在) ※5
FPC 貯蔵タンク 水位	1.89m (2/25 5:00 現在)	3.18m (2/25 5:00 現在)	4.27m (2/25 5:00 現在)	67.18x100mm (2/25 5:00 現在)

【注】本表は、比較やその他の事項を調査するに際して、各々の監視項目を併せて表示するものあり、正しく測定されていない項目のある監視項目も含まれている。プラントの状況に依存するに、このように表示項目の不整合が生じることがある。本表の注釈から読み取れる事項を把握して、必要に応じて本表に反映している。

※1: 原子炉格納容器内ガス管理システム内の放射線量監視装置による。
 ※2: 原子炉格納容器内放射線量監視装置による。
 ※3: 原子炉格納容器内放射線量監視装置による。
 ※4: 原子炉格納容器内放射線量監視装置による。
 ※5: 4号機格納容器内放射線量監視装置による。
 ※6: 2/24 11:00 現在の1号機原子炉格納容器水素濃度A系について、次の通り訂正する。作業工場のデータ入力ミスによる。(前) 0.00

2/9

福島第一原子力発電所 モニタリング結果(モニタリングカー・気象関係)

場所	日時	線量率 ($\mu\text{Sv/h}$)	中性子線量率 ($\mu\text{Sv/h}$)	天候	風向	風速 (m/s)
西門	2017/2/24 15:00	0.8	<0.01	晴れ	WNW	3.3
西門	2017/2/24 15:10	0.8	<0.01	晴れ	WNW	2.7
西門	2017/2/24 15:20	0.8	<0.01	晴れ	WNW	2.5
西門	2017/2/24 15:30	0.8	<0.01	晴れ	WNW	3.6
西門	2017/2/24 15:40	0.8	<0.01	晴れ	WNW	4.2
西門	2017/2/24 15:50	0.8	<0.01	晴れ	WNW	4.0
西門	2017/2/24 16:00	0.9	<0.01	晴れ	WNW	3.9
西門	2017/2/24 16:10	0.8	<0.01	晴れ	WNW	2.1
西門	2017/2/24 16:20	0.8	<0.01	晴れ	WNW	1.4
西門	2017/2/24 16:30	0.8	<0.01	晴れ	NW	2.7
西門	2017/2/24 16:40	0.8	<0.01	晴れ	WNW	1.7
西門	2017/2/24 16:50	0.8	<0.01	晴れ	WNW	2.2
西門	2017/2/24 17:00	0.8	<0.01	晴れ	WNW	1.7
西門	2017/2/24 17:10	0.8	<0.01	晴れ	W	1.2
西門	2017/2/24 17:20	0.8	<0.01	晴れ	WSW	1.1
西門	2017/2/24 17:30	0.8	<0.01	晴れ	WSW	1.2
西門	2017/2/24 17:40	0.9	<0.01	晴れ	W	0.7
西門	2017/2/24 17:50	0.9	<0.01	晴れ	W	0.9
西門	2017/2/24 18:00	0.8	<0.01	晴れ	W	0.7
西門	2017/2/24 18:10	0.8	<0.01	晴れ	W	0.9
西門	2017/2/24 18:20	0.8	<0.01	晴れ	W	0.6
西門	2017/2/24 18:30	0.8	<0.01	晴れ	W	1.0
西門	2017/2/24 18:40	0.8	<0.01	晴れ	WNW	1.3
西門	2017/2/24 18:50	0.8	<0.01	晴れ	WNW	1.4
西門	2017/2/24 19:00	0.8	<0.01	晴れ	W	1.0
西門	2017/2/24 19:10	0.8	<0.01	晴れ	WNW	1.7
西門	2017/2/24 19:20	0.8	<0.01	晴れ	WNW	1.2
西門	2017/2/24 19:30	0.8	<0.01	晴れ	WNW	1.2
西門	2017/2/24 19:40	0.8	<0.01	晴れ	NW	1.6
西門	2017/2/24 19:50	0.8	<0.01	晴れ	NW	1.5
西門	2017/2/24 20:00	0.8	<0.01	晴れ	NNW	1.2
西門	2017/2/24 20:10	0.8	<0.01	晴れ	N	0.9
西門	2017/2/24 20:20	0.9	<0.01	晴れ	N	1.4
西門	2017/2/24 20:30	0.8	<0.01	晴れ	NNW	0.9
西門	2017/2/24 20:40	0.8	<0.01	晴れ	NW	1.3
西門	2017/2/24 20:50	0.8	<0.01	晴れ	NW	1.9
西門	2017/2/24 21:00	0.8	<0.01	晴れ	NW	2.4
西門	2017/2/24 21:10	0.8	<0.01	晴れ	NW	3.1
西門	2017/2/24 21:20	0.8	<0.01	晴れ	NW	3.1
西門	2017/2/24 21:30	0.8	<0.01	晴れ	NW	2.8
西門	2017/2/24 21:40	0.8	<0.01	晴れ	NW	2.0
西門	2017/2/24 21:50	0.8	<0.01	晴れ	WNW	2.6
西門	2017/2/24 22:00	0.8	<0.01	晴れ	NW	2.6
西門	2017/2/24 22:10	0.9	<0.01	晴れ	NW	3.2
西門	2017/2/24 22:20	0.8	<0.01	晴れ	NW	3.4
西門	2017/2/24 22:30	0.8	<0.01	晴れ	NW	3.2
西門	2017/2/24 22:40	0.8	<0.01	晴れ	NW	4.1
西門	2017/2/24 22:50	0.9	<0.01	晴れ	NW	4.0
西門	2017/2/24 23:00	0.8	<0.01	晴れ	NW	2.8
西門	2017/2/24 23:10	0.8	<0.01	晴れ	NW	2.3
西門	2017/2/24 23:20	0.8	<0.01	晴れ	NW	2.3
西門	2017/2/24 23:30	0.8	<0.01	晴れ	NW	1.5
西門	2017/2/24 23:40	0.9	<0.01	晴れ	NW	1.6
西門	2017/2/24 23:50	0.8	<0.01	晴れ	NW	1.7
西門	2017/2/25 0:00	0.9	<0.01	晴れ	NW	1.5
西門	2017/2/25 0:10	0.9	<0.01	晴れ	NNW	1.1
西門	2017/2/25 0:20	0.8	<0.01	晴れ	N	0.8
西門	2017/2/25 0:30	0.8	<0.01	晴れ	NNE	0.5
西門	2017/2/25 0:40	0.9	<0.01	晴れ	N	1.0
西門	2017/2/25 0:50	0.8	<0.01	晴れ	NNW	0.5
西門	2017/2/25 1:00	0.8	<0.01	晴れ	WNW	0.9

4/9

福島第一原子力発電所 モニタリング結果(モニタリングカー・気象関係)

場所	日時	線量率 ($\mu\text{Sv/h}$)	中性子線量率 ($\mu\text{Sv/h}$)	天候	風向	風速 (m/s)
西門	2017/2/25 1:10	0.8	<0.01	晴れ	WNW	1.0
西門	2017/2/25 1:20	0.8	<0.01	晴れ	NW	0.9
西門	2017/2/25 1:30	0.8	<0.01	晴れ	NW	0.6
西門	2017/2/25 1:40	0.8	<0.01	晴れ	NNW	0.8
西門	2017/2/25 1:50	0.8	<0.01	晴れ	W	0.8
西門	2017/2/25 2:00	0.8	<0.01	晴れ	WSW	0.8
西門	2017/2/25 2:10	0.8	<0.01	晴れ	WSW	1.0
西門	2017/2/25 2:20	0.8	<0.01	晴れ	SW	0.6
西門	2017/2/25 2:30	0.8	<0.01	晴れ	*	CALM
西門	2017/2/25 2:40	0.8	<0.01	晴れ	*	CALM
西門	2017/2/25 2:50	0.9	<0.01	晴れ	*	CALM
西門	2017/2/25 3:00	0.9	<0.01	晴れ	W	0.7
西門	2017/2/25 3:10	0.8	<0.01	晴れ	WNW	1.9
西門	2017/2/25 3:20	0.8	<0.01	晴れ	WNW	1.7
西門	2017/2/25 3:30	0.8	<0.01	晴れ	NW	1.3
西門	2017/2/25 3:40	0.8	<0.01	晴れ	NW	1.2
西門	2017/2/25 3:50	0.8	<0.01	晴れ	WNW	0.7
西門	2017/2/25 4:00	0.8	<0.01	晴れ	NW	0.6
西門	2017/2/25 4:10	0.9	<0.01	晴れ	NW	0.6
西門	2017/2/25 4:20	0.8	<0.01	晴れ	NW	0.9
西門	2017/2/25 4:30	0.8	<0.01	晴れ	NW	0.9
西門	2017/2/25 4:40	0.8	<0.01	晴れ	WNW	1.0
西門	2017/2/25 4:50	0.8	<0.01	晴れ	W	0.8
西門	2017/2/25 5:00	0.8	<0.01	晴れ	WNW	0.7
西門	2017/2/25 5:10	0.8	<0.01	晴れ	*	CALM
西門	2017/2/25 5:20	0.8	<0.01	晴れ	WSW	0.5
西門	2017/2/25 5:30	0.8	<0.01	晴れ	WNW	0.7
西門	2017/2/25 5:40	0.8	<0.01	晴れ	WNW	1.6
西門	2017/2/25 5:50	0.8	<0.01	晴れ	WNW	1.2
西門	2017/2/25 6:00	0.8	<0.01	晴れ	WNW	0.6
西門	2017/2/25 6:10	0.9	<0.01	晴れ	*	CALM
西門	2017/2/25 6:20	0.8	<0.01	晴れ	WNW	1.0
西門	2017/2/25 6:30	0.8	<0.01	晴れ	*	CALM
西門	2017/2/25 6:40	0.9	<0.01	晴れ	SW	0.7
西門	2017/2/25 6:50	0.8	<0.01	晴れ	*	CALM
西門	2017/2/25 7:00	0.8	<0.01	晴れ	*	CALM
西門	2017/2/25 7:10	0.8	<0.01	晴れ	*	CALM
西門	2017/2/25 7:20	0.8	<0.01	晴れ	WNW	1.3
西門	2017/2/25 7:30	0.8	<0.01	晴れ	WNW	0.7
西門	2017/2/25 7:40	0.8	<0.01	晴れ	WNW	0.8
西門	2017/2/25 7:50	0.9	<0.01	晴れ	WNW	1.5
西門	2017/2/25 8:00	0.8	<0.01	晴れ	SSW	1.0
西門	2017/2/25 8:10	0.8	<0.01	晴れ	S	2.7
西門	2017/2/25 8:20	0.8	<0.01	晴れ	SSE	3.1
西門	2017/2/25 8:30	0.8	<0.01	晴れ	S	1.4
西門	2017/2/25 8:40	0.8	<0.01	晴れ	*	CALM
西門	2017/2/25 8:50	0.8	<0.01	晴れ	WNW	1.8
西門	2017/2/25 9:00	0.8	<0.01	晴れ	NW	1.9
西門	2017/2/25 9:10	0.9	<0.01	晴れ	WNW	1.9
西門	2017/2/25 9:20	0.9	<0.01	晴れ	WNW	1.6
西門	2017/2/25 9:30	0.8	<0.01	晴れ	W	1.3
西門	2017/2/25 9:40	0.8	<0.01	晴れ	SW	0.9
西門	2017/2/25 9:50	0.9	<0.01	晴れ	SSE	2.2
西門	2017/2/25 10:00	0.8	<0.01	晴れ	SSE	2.6

*無風の為読取れず 風速0.5m/s未満の場合「CALM」(静穏)と表記

福島第一原子力発電所 モニタリングポスト空間線量率(μ Sv/h)

5/9

測定日時	MP-1	MP-2	MP-3	MP-4	MP-5	MP-6	MP-7	MP-8	スタック(95m)		感雨
									風向	風速(m/s)	
2017/2/24 15:00	1.056	1.763	1.180	2.050	1.426	0.556	1.022	0.947	W	8.1	無
2017/2/24 15:10	1.055	1.767	1.177	2.050	1.428	0.557	1.021	0.951	W	7.1	無
2017/2/24 15:20	1.055	1.766	1.178	2.052	1.428	0.559	1.022	0.951	W	8.0	無
2017/2/24 15:30	1.055	1.767	1.177	2.049	1.429	0.557	1.024	0.948	WNW	10.2	無
2017/2/24 15:40	1.055	1.765	1.179	2.052	1.430	0.560	1.022	0.950	WNW	9.5	無
2017/2/24 15:50	1.057	1.769	1.178	2.052	1.430	0.557	1.024	0.948	W	8.1	無
2017/2/24 16:00	1.054	1.770	1.178	2.053	1.430	0.557	1.024	0.949	W	8.0	無
2017/2/24 16:10	1.054	1.768	1.177	2.056	1.432	0.559	1.023	0.948	WNW	6.9	無
2017/2/24 16:20	1.057	1.767	1.178	2.054	1.432	0.557	1.023	0.949	WNW	5.1	無
2017/2/24 16:30	1.056	1.764	1.181	2.050	1.433	0.558	1.022	0.949	WNW	5.7	無
2017/2/24 16:40	1.055	1.766	1.177	2.055	1.430	0.556	1.021	0.948	W	4.7	無
2017/2/24 16:50	1.058	1.767	1.180	2.050	1.428	0.557	1.022	0.949	WNW	4.7	無
2017/2/24 17:00	1.055	1.766	1.179	2.050	1.429	0.555	1.023	0.948	W	5.7	無
2017/2/24 17:10	1.056	1.769	1.181	2.052	1.428	0.556	1.023	0.949	WSW	5.5	無
2017/2/24 17:20	1.056	1.765	1.178	2.055	1.429	0.557	1.024	0.950	WSW	7.5	無
2017/2/24 17:30	1.054	1.766	1.176	2.053	1.426	0.556	1.022	0.947	WSW	7.3	無
2017/2/24 17:40	1.053	1.765	1.179	2.047	1.429	0.555	1.022	0.949	WSW	8.0	無
2017/2/24 17:50	1.051	1.767	1.177	2.047	1.427	0.558	1.020	0.946	WSW	8.0	無
2017/2/24 18:00	1.052	1.765	1.176	2.049	1.427	0.556	1.020	0.947	WSW	6.6	無
2017/2/24 18:10	1.053	1.766	1.177	2.049	1.427	0.557	1.021	0.947	W	6.5	無
2017/2/24 18:20	1.053	1.767	1.176	2.049	1.429	0.556	1.023	0.947	W	6.8	無
2017/2/24 18:30	1.053	1.765	1.178	2.050	1.429	0.555	1.020	0.949	W	6.0	無
2017/2/24 18:40	1.052	1.765	1.174	2.051	1.427	0.556	1.021	0.947	W	6.6	無
2017/2/24 18:50	1.051	1.765	1.175	2.049	1.428	0.556	1.022	0.947	W	5.8	無
2017/2/24 19:00	1.053	1.766	1.176	2.048	1.424	0.557	1.021	0.948	W	6.1	無
2017/2/24 19:10	1.052	1.765	1.174	2.048	1.427	0.556	1.021	0.948	W	5.7	無
2017/2/24 19:20	1.053	1.765	1.176	2.050	1.425	0.556	1.022	0.948	W	5.7	無
2017/2/24 19:30	1.051	1.764	1.175	2.049	1.426	0.556	1.021	0.948	WNW	5.4	無
2017/2/24 19:40	1.050	1.765	1.175	2.052	1.428	0.557	1.020	0.947	W	4.7	無
2017/2/24 19:50	1.051	1.762	1.175	2.050	1.428	0.556	1.021	0.946	WNW	5.2	無
2017/2/24 20:00	1.050	1.763	1.173	2.047	1.424	0.555	1.019	0.948	WNW	5.8	無
2017/2/24 20:10	1.049	1.765	1.172	2.049	1.427	0.554	1.020	0.948	NW	4.1	無
2017/2/24 20:20	1.050	1.762	1.175	2.048	1.425	0.555	1.022	0.949	NW	4.3	無
2017/2/24 20:30	1.050	1.764	1.174	2.049	1.425	0.555	1.021	0.947	NW	3.7	無
2017/2/24 20:40	1.047	1.763	1.171	2.047	1.425	0.555	1.021	0.948	NW	5.1	無
2017/2/24 20:50	1.048	1.763	1.173	2.049	1.424	0.555	1.020	0.947	WNW	6.4	無
2017/2/24 21:00	1.051	1.761	1.174	2.046	1.422	0.555	1.021	0.949	NW	7.0	無
2017/2/24 21:10	1.049	1.763	1.174	2.050	1.425	0.554	1.022	0.948	WNW	8.8	無
2017/2/24 21:20	1.049	1.762	1.172	2.052	1.428	0.555	1.020	0.949	WNW	9.7	無
2017/2/24 21:30	1.048	1.764	1.173	2.048	1.427	0.556	1.022	0.948	NW	8.2	無
2017/2/24 21:40	1.049	1.762	1.174	2.048	1.425	0.555	1.021	0.946	NW	7.0	無
2017/2/24 21:50	1.050	1.764	1.175	2.050	1.425	0.553	1.021	0.948	WNW	6.3	無
2017/2/24 22:00	1.049	1.764	1.170	2.047	1.424	0.553	1.021	0.948	NW	6.6	無
2017/2/24 22:10	1.051	1.763	1.172	2.047	1.425	0.553	1.021	0.947	NW	7.9	無
2017/2/24 22:20	1.050	1.765	1.172	2.049	1.425	0.553	1.021	0.947	NW	6.9	無
2017/2/24 22:30	1.049	1.762	1.170	2.049	1.422	0.555	1.020	0.946	NW	7.3	無
2017/2/24 22:40	1.048	1.760	1.171	2.047	1.424	0.555	1.021	0.947	WNW	7.6	無
2017/2/24 22:50	1.046	1.763	1.170	2.047	1.427	0.555	1.021	0.948	WNW	7.4	無
2017/2/24 23:00	1.048	1.765	1.172	2.049	1.424	0.554	1.020	0.946	NW	8.1	無
2017/2/24 23:10	1.050	1.762	1.173	2.047	1.426	0.555	1.021	0.947	NW	8.5	無
2017/2/24 23:20	1.050	1.762	1.174	2.048	1.426	0.554	1.023	0.947	NW	6.5	無
2017/2/24 23:30	1.051	1.767	1.173	2.047	1.427	0.555	1.019	0.948	NW	6.1	無
2017/2/24 23:40	1.050	1.765	1.173	2.050	1.426	0.553	1.020	0.947	NW	6.1	無
2017/2/24 23:50	1.052	1.763	1.172	2.049	1.424	0.555	1.021	0.946	NW	7.2	無
2017/2/25 0:00	1.050	1.764	1.173	2.046	1.425	0.554	1.019	0.947	NW	7.9	無
2017/2/25 0:10	1.049	1.763	1.176	2.048	1.424	0.555	1.021	0.948	NW	5.9	無
2017/2/25 0:20	1.049	1.764	1.174	2.048	1.422	0.556	1.020	0.946	NW	4.4	無
2017/2/25 0:30	1.049	1.764	1.174	2.048	1.425	0.554	1.020	0.946	NNW	3.3	無
2017/2/25 0:40	1.051	1.761	1.171	2.049	1.427	0.555	1.019	0.946	N	2.6	無
2017/2/25 0:50	1.048	1.762	1.174	2.049	1.424	0.555	1.020	0.947	NE	1.5	無
2017/2/25 1:00	1.048	1.763	1.172	2.047	1.424	0.554	1.017	0.946	N	0.6	無

福島第一原子力発電所 モニタリングポスト空間線量率(μ Sv/h)

6/9

測定日時	MP-1	MP-2	MP-3	MP-4	MP-5	MP-6	MP-7	MP-8	スタック(95m)		感雨
									風向	風速(m/s)	
2017/2/25 1:10	1.047	1.760	1.172	2.047	1.425	0.554	1.018	0.946	N	1.1	無
2017/2/25 1:20	1.049	1.765	1.173	2.047	1.423	0.557	1.019	0.947	NNW	2.3	無
2017/2/25 1:30	1.046	1.761	1.173	2.046	1.423	0.555	1.020	0.946	NW	1.5	無
2017/2/25 1:40	1.047	1.761	1.172	2.045	1.425	0.554	1.018	0.944	NNW	2.6	無
2017/2/25 1:50	1.046	1.760	1.171	2.046	1.421	0.555	1.019	0.947	N	1.2	無
2017/2/25 2:00	1.046	1.764	1.171	2.047	1.424	0.554	1.017	0.946	NW	1.2	無
2017/2/25 2:10	1.047	1.761	1.173	2.046	1.426	0.553	1.020	0.946	W	0.9	無
2017/2/25 2:20	1.045	1.760	1.172	2.046	1.424	0.554	1.019	0.947	S	2.5	無
2017/2/25 2:30	1.048	1.757	1.173	2.043	1.422	0.553	1.019	0.946	SSW	2.6	無
2017/2/25 2:40	1.047	1.762	1.171	2.047	1.425	0.554	1.019	0.946	SSW	2.6	無
2017/2/25 2:50	1.047	1.761	1.173	2.047	1.422	0.556	1.019	0.947	SSW	1.9	無
2017/2/25 3:00	1.047	1.762	1.171	2.045	1.424	0.555	1.019	0.946	S	1.4	無
2017/2/25 3:10	1.045	1.759	1.172	2.046	1.426	0.555	1.017	0.945	*	CALM	無
2017/2/25 3:20	1.047	1.761	1.171	2.045	1.425	0.553	1.021	0.945	NNW	1.5	無
2017/2/25 3:30	1.046	1.760	1.171	2.048	1.424	0.555	1.019	0.948	WNW	1.2	無
2017/2/25 3:40	1.048	1.763	1.172	2.044	1.420	0.553	1.020	0.945	NW	0.9	無
2017/2/25 3:50	1.048	1.761	1.172	2.047	1.419	0.553	1.018	0.945	WNW	0.9	無
2017/2/25 4:00	1.046	1.757	1.171	2.047	1.423	0.555	1.019	0.946	WNW	2.0	無
2017/2/25 4:10	1.047	1.760	1.171	2.046	1.423	0.553	1.018	0.945	WNW	0.6	無
2017/2/25 4:20	1.045	1.761	1.172	2.046	1.424	0.552	1.020	0.945	WNW	1.2	無
2017/2/25 4:30	1.048	1.762	1.169	2.045	1.422	0.554	1.018	0.945	WNW	0.6	無
2017/2/25 4:40	1.047	1.762	1.170	2.046	1.425	0.552	1.018	0.946	WNW	1.4	無
2017/2/25 4:50	1.047	1.759	1.170	2.043	1.423	0.553	1.019	0.945	WNW	1.9	無
2017/2/25 5:00	1.047	1.758	1.170	2.047	1.422	0.554	1.019	0.946	WNW	2.9	無
2017/2/25 5:10	1.046	1.759	1.168	2.046	1.423	0.552	1.019	0.946	NW	4.3	無
2017/2/25 5:20	1.047	1.759	1.172	2.042	1.423	0.554	1.017	0.947	WNW	4.0	無
2017/2/25 5:30	1.048	1.761	1.169	2.046	1.421	0.555	1.019	0.945	WNW	4.7	無
2017/2/25 5:40	1.047	1.759	1.168	2.047	1.422	0.553	1.018	0.948	W	4.8	無
2017/2/25 5:50	1.048	1.759	1.171	2.048	1.419	0.553	1.018	0.946	WNW	5.5	無
2017/2/25 6:00	1.045	1.762	1.172	2.047	1.421	0.554	1.018	0.945	W	5.1	無
2017/2/25 6:10	1.046	1.763	1.173	2.042	1.421	0.555	1.018	0.945	W	4.5	無
2017/2/25 6:20	1.047	1.761	1.171	2.048	1.422	0.553	1.020	0.947	WNW	5.3	無
2017/2/25 6:30	1.047	1.763	1.169	2.047	1.421	0.554	1.017	0.945	WNW	5.3	無
2017/2/25 6:40	1.047	1.762	1.171	2.046	1.421	0.554	1.016	0.946	WNW	3.9	無
2017/2/25 6:50	1.048	1.761	1.171	2.045	1.422	0.553	1.019	0.945	WNW	4.7	無
2017/2/25 7:00	1.049	1.761	1.171	2.044	1.423	0.553	1.018	0.945	W	6.6	無
2017/2/25 7:10	1.048	1.760	1.172	2.046	1.421	0.554	1.018	0.946	W	7.7	無
2017/2/25 7:20	1.050	1.763	1.171	2.049	1.423	0.556	1.020	0.945	W	8.6	無
2017/2/25 7:30	1.050	1.763	1.174	2.048	1.421	0.554	1.018	0.946	W	8.5	無
2017/2/25 7:40	1.052	1.760	1.174	2.048	1.422	0.555	1.018	0.946	W	7.2	無
2017/2/25 7:50	1.052	1.764	1.176	2.050	1.424	0.555	1.021	0.946	WNW	6.4	無
2017/2/25 8:00	1.051	1.764	1.174	2.051	1.426	0.553	1.019	0.947	W	2.5	無
2017/2/25 8:10	1.051	1.765	1.176	2.051	1.426	0.556	1.020	0.947	S	4.2	無
2017/2/25 8:20	1.051	1.766	1.176	2.049	1.426	0.555	1.021	0.947	SSE	4.0	無
2017/2/25 8:30	1.053	1.763	1.174	2.053	1.425	0.555	1.022	0.947	S	2.3	無
2017/2/25 8:40	1.052	1.767	1.177	2.051	1.426	0.555	1.023	0.947	WSW	2.3	無
2017/2/25 8:50	1.054	1.766	1.176	2.052	1.426	0.555	1.024	0.948	WNW	5.6	無
2017/2/25 9:00	1.053	1.767	1.177	2.050	1.427	0.557	1.024	0.947	WNW	4.6	無
2017/2/25 9:10	1.054	1.764	1.176	2.050	1.427	0.555	1.023	0.949	WNW	4.5	無
2017/2/25 9:20	1.056	1.769	1.176	2.052	1.430	0.557	1.021	0.949	WNW	5.0	無
2017/2/25 9:30	1.055	1.766	1.179	2.049	1.430	0.557	1.021	0.949	W	4.3	無
2017/2/25 9:40	1.054	1.767	1.179	2.053	1.428	0.556	1.022	0.949	WSW	3.3	無
2017/2/25 9:50	1.057	1.767	1.178	2.055	1.428	0.557	1.022	0.949	SSE	3.5	無
2017/2/25 10:00	1.053	1.766	1.180	2.051	1.428	0.556	1.022	0.950	SSE	3.6	無

*無風の為観取れず 風速0.5m/s未満の場合「CALM」(静穏)と表記

7/9

福島第一原子力発電所 モニタリング結果(可搬型MP)			
日時	事務本館南側線量率 (mSv/h)	正門線量率 (μ Sv/h)	西門線量率 (μ Sv/h)
2017/2/24 15:00	0.015	1	2
2017/2/24 15:30	0.015	1	2
2017/2/24 16:00	0.015	1	2
2017/2/24 16:30	0.015	1	2
2017/2/24 17:00	0.015	1	2
2017/2/24 17:30	0.015	1	2
2017/2/24 18:00	0.015	1	2
2017/2/24 18:30	0.015	1	2
2017/2/24 19:00	0.015	1	2
2017/2/24 19:30	0.015	1	2
2017/2/24 20:00	0.015	1	2
2017/2/24 20:30	0.015	1	2
2017/2/24 21:00	0.015	1	2
2017/2/24 21:30	0.015	1	2
2017/2/24 22:00	0.015	1	2
2017/2/24 22:30	0.015	1	2
2017/2/24 23:00	0.015	1	2
2017/2/24 23:30	0.015	1	2
2017/2/25 0:00	0.015	1	2
2017/2/25 0:30	0.015	1	2
2017/2/25 1:00	0.015	1	2
2017/2/25 1:30	0.015	1	2
2017/2/25 2:00	0.015	1	2
2017/2/25 2:30	0.015	1	2
2017/2/25 3:00	0.015	1	2
2017/2/25 3:30	0.015	1	2
2017/2/25 4:00	0.015	1	2
2017/2/25 4:30	0.015	1	2
2017/2/25 5:00	0.015	1	2
2017/2/25 5:30	0.015	1	2
2017/2/25 6:00	0.015	1	2
2017/2/25 6:30	0.015	1	2
2017/2/25 7:00	0.015	1	2
2017/2/25 7:30	0.015	1	2
2017/2/25 8:00	0.015	1	2
2017/2/25 8:30	0.015	1	2
2017/2/25 9:00	0.015	1	2
2017/2/25 9:30	0.015	1	2
2017/2/25 10:00	0.015	1	2

サブドレン等核種分析結果

参考値

(データ集約：2/25)

採取場所	福島第一 1号機 サブドレン	福島第一 2号機 サブドレン	福島第一 3号機 サブドレン	福島第一 4号機 サブドレン	福島第一 5号機 サブドレン	福島第一 6号機 サブドレン	福島第一 構内深井戸
試料採取日時	2017年2月24日 6時39分	2017年2月24日 6時44分	2017年2月24日 6時54分	2017年2月24日 6時59分	2017年2月24日 7時50分	2017年2月24日 7時47分	対象外
検出核種 (半減期)	試料濃度 (Bq/L)						
I-131 (約8日)	ND (4.5)	ND (7.1)	ND (5.1)	ND (5.6)	ND (4.2)	ND (5.2)	-
Cs-134 (約2年)	ND (5.6)	23	ND (5.2)	ND (3.7)	ND (4.3)	ND (3.5)	-
Cs-137 (約30年)	40	180	ND (4.3)	ND (4.3)	ND (3.9)	ND (4.2)	-

※ その他の核種については評価中。
 ※ NDは検出限界値未満を表し、() 内に検出限界値を示す。

8/9

2017年2月25日

集中廃棄物処理監視周辺 サブドレン水域分析結果

I-331 (Bq/L)

Table with columns for date (2/5 to 2/24) and rows for monitoring points (1-9). Values are in Bq/L.

Cs-134 (Bq/L)

Table with columns for date (2/5 to 2/24) and rows for monitoring points (1-9). Values are in Bq/L.

Cs-137 (Bq/L)

Table with columns for date (2/5 to 2/24) and rows for monitoring points (1-9). Values are in Bq/L.

※I-137はサンプリング測定を要しないことと表示。
※①は②が検出不可となったため、地下水検出の上で測定し、通1回測定の経度で測定。(2011/4/28~)
※②は地下水検出の有無で測定することから、追加で測定。(2011/4/28~)
※③は追加で測定。(2011/5/20~)
※④は追加で測定。(2011/5/20~)
※⑤は追加で測定を要し、() 内に検出限界値を示す。

- ①4号7/10号通風機
②プロセス主通風機北東
③プロセス主通風機南東
④対面体通風機南西
⑤サイト内7/10号通風機西
⑥検知工作通風機南西
⑦検知体通風機南西
⑧サイト内7/10号通風機南東

9/9

1235 受

様式 3-1 (1/2)

1/1

応急処置の概要 (原子炉施設)

(第25条-15412報)

内閣総理大臣
原子力規制委員会
福島県知事
大熊町長
双葉町長 殿

第25条報告

原子力災害対策特別措置法第25条第2項に基づき、応急措置の概要を以下のとおり報告します。

発信日時	平成29年 2月25日 / 2時28分	送信者	東京電力ホールディングス株式会社 福島第一原子力発電所 原子力防災管理者 内田 俊志 連絡先: 0240-80-9301
受信日時	平成 年 月 日 時 分	受信者	

1. 事故件名 : 非常用炉心冷却装置注水不能
(原災法政令第6条第4項第4号, 省令第21条第1項ロ)

2. 事故発生場所 : 福島第一原子力発電所

3. 事故発生日時 : 平成23年3月11日 16時36分

4. 発生事象と対応の概要

本日12時00分頃、福島第一原子力発電所構外の新事務棟北側入口付近において、油らしきものの痕跡を協力企業作業員が発見しました。
痕跡は、複数箇所に点在している状況です。

現在、現場状況等を確認しており、状況等が分かり次第お知らせします。

本事象については、12時11分に双葉消防本部に一般回線で連絡しました。

【公表区分: E】

5. 緊急時対策本部その他の事項の概要

なし

1404 受

様式8-1 (1/2)

1/1

 応急処置の概要 (原子炉施設)

(第25条-15413報)

内閣総理大臣
原子力規制委員会
福島県知事
大熊町長
双葉町長

殿

第25条報告

原子力災害対策特別措置法第25条第2項に基づき、応急措置の概要を以下のとおり報告します。

発信日時	平成29年 2月25日 13時58分	送信者	東京電力ホールディングス株式会社 福島第一原子力発電所 原子力防災管理者 内田 俊志 連絡先：0240-30-9301
受信日時	平成 年 月 日 時 分	受信者	

1. 事故件名 : 非常用炉心冷却装置注水不能
(原災法政令第6条第4項第4号, 省令第21条第1項ロ)

2. 事故発生場所 : 福島第一原子力発電所

3. 事故発生日時 : 平成23年3月11日 16時36分

4. 発生事象と対応の概要

第25条-15412報にてお知らせした、油らしきものの痕跡発見について、その後の状況をお知らせします。

現場状況を確認したところ、車両からの油漏れと推定しました。

なお、滴下した油については、18時29分に中和剤による処理が終了しました。

本事象については、12時40分に双葉消防署より「その他漏えい事象」と判断されました。

【公表区分：その他】

廃炉作業工程に影響を与える事象ではないため、公表区分を「E」から「その他」としました。

5. 緊急時対策本部その他の事項の概要

なし

1632 受

様式 3-1 (1/2)

1/1

 応急処置の概要 (原子炉施設)

(第25条-15414報)

内閣総理大臣
原子力規制委員会
福島県知事
大熊町長
双葉町長 殿

第25条報告

原子力災害対策特別措置法第25条第2項に基づき、応急措置の概要を以下のとおり報告します。

発信日時	平成29年 2月25日 16時24分	送信者	東京電力ホールディングス株式会社 福島第一原子力発電所 原子力防災管理者 内田 俊志 連絡先: 0240-30-9901
受信日時	平成 年 月 日 時 分	受信者	

1. 事故件名 : 非常用炉心冷却装置注水不能
(原災法政令第6条第4項第4号, 省令第21条第1項ロ)

2. 事故発生場所 : 福島第一原子力発電所

3. 事故発生日時 : 平成23年3月11日 16時36分

4. 発生事象と対応の概要

第25条-15401報でお知らせしたとおり、サブドレン他水処理施設一時貯水タンクCに貯水していた水について、本日以下の通り排水を実施しました。

- ・排水開始 : 10時09分
- ・排水終了 : 15時52分
- ・排水量 : 828 m³

排水状況については、漏えい等の異常がないことを確認しております。

【公表区分: E】

5. 緊急時対策本部その他の事項の概要

なし

17 28 受

様式 8-1 (1/2)

応急処置の概要 (原子炉施設)

1/13

(第25条-15415報)

内閣総理大臣
原子力規制委員会
福島県知事
大熊町長
双葉町長

殿

第25条報告

原子力災害対策特別措置法第25条第2項に基づき、応急措置の概要を以下のとおり報告します。

発信日時	平成29年 2月25日 17時05分	送信者	東京電力ホールディングス株式会社 福島第一原子力発電所 原子力防災管理者 内田 俊志 連絡先：0240-30-9301
受信日時	平成 年 月 日 時 分	受信者	

1. 事故件名 : 非常用炉心冷却装置注水不能
(原災法政令第6条第4項第4号, 省令第21条第1項口)

2. 事故発生場所 : 福島第一原子力発電所

3. 事故発生日時 : 平成23年3月11日 16時36分

4. 発生事象と対応の概要

プラント関連パラメータ、発電所敷地内におけるモニタリング結果等について、下記のとおりお知らせいたします。

また、第25条-1535.0報他にてお知らせした港湾内メガフロートのバラスト水位上昇事象の監視強化として採取した、港湾内メガフロート周辺の海水核種分析結果をお知らせします。

- ・プラント関連パラメータ [2月25日 11時00分現在]
- ・発電所敷地内におけるモニタリング結果 [2月25日 16時00分現在]
- ・福島第一原子力発電所構内排水路分析結果 [採取日 2月24日]
- ・福島第一港湾内、放水口付近、護岸の詳細分析結果 護岸地下水 [採取日 2月20日、21日、22日]
- ・福島第一港湾内、放水口付近、護岸の詳細分析結果 護岸地下水 [採取日 2月24日]
- ・福島第一港湾内、放水口付近、護岸の詳細分析結果 海水 [採取日 2月24日]
- ・福島第一港湾内メガフロート周辺海水核種分析結果 [採取日 2月24日]

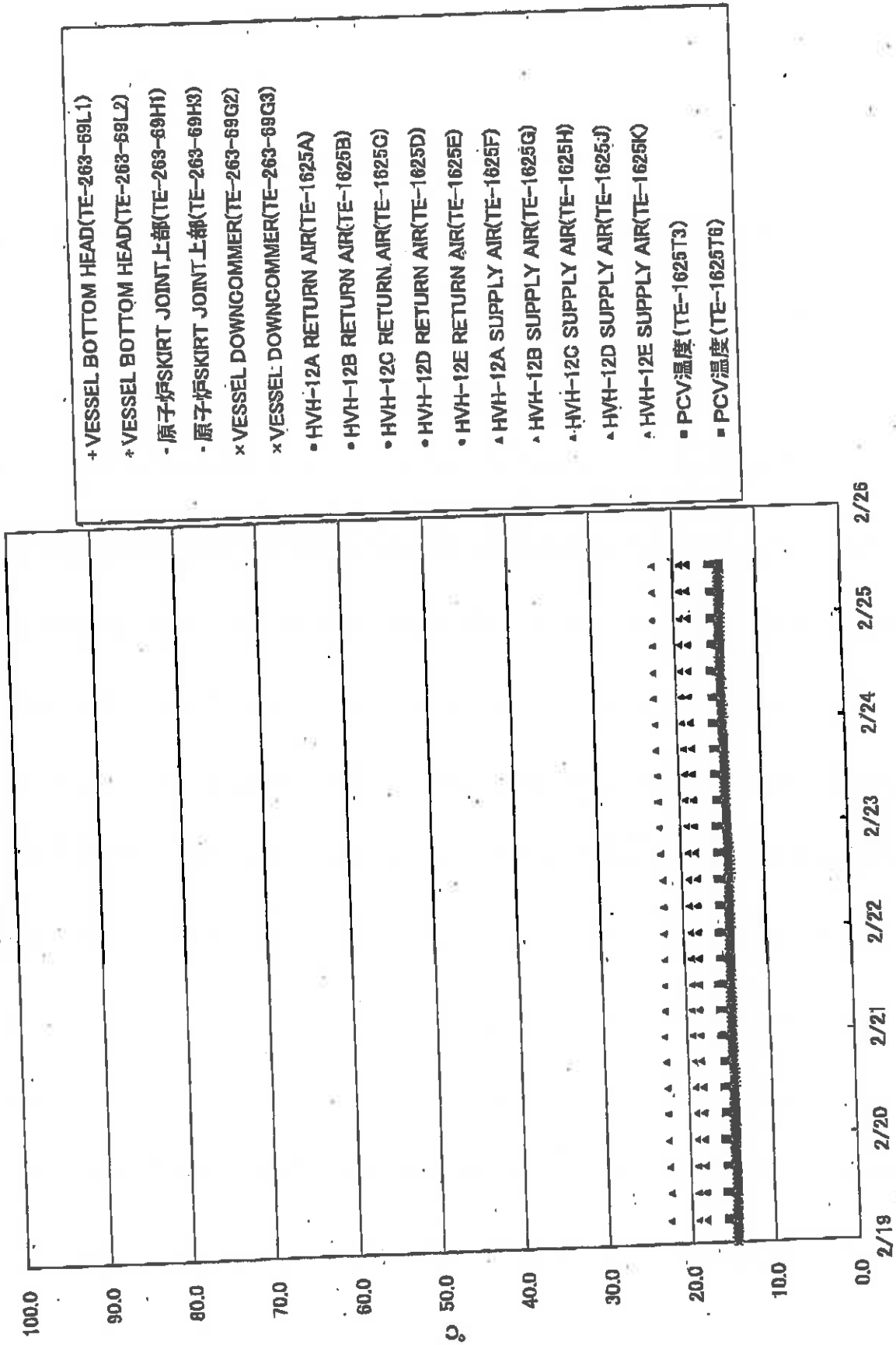
建屋滞留水の移送状況については、本日のパトロール及び警報監視等において、漏えい等の異常は確認されませんでした。

【公表区分：その他】

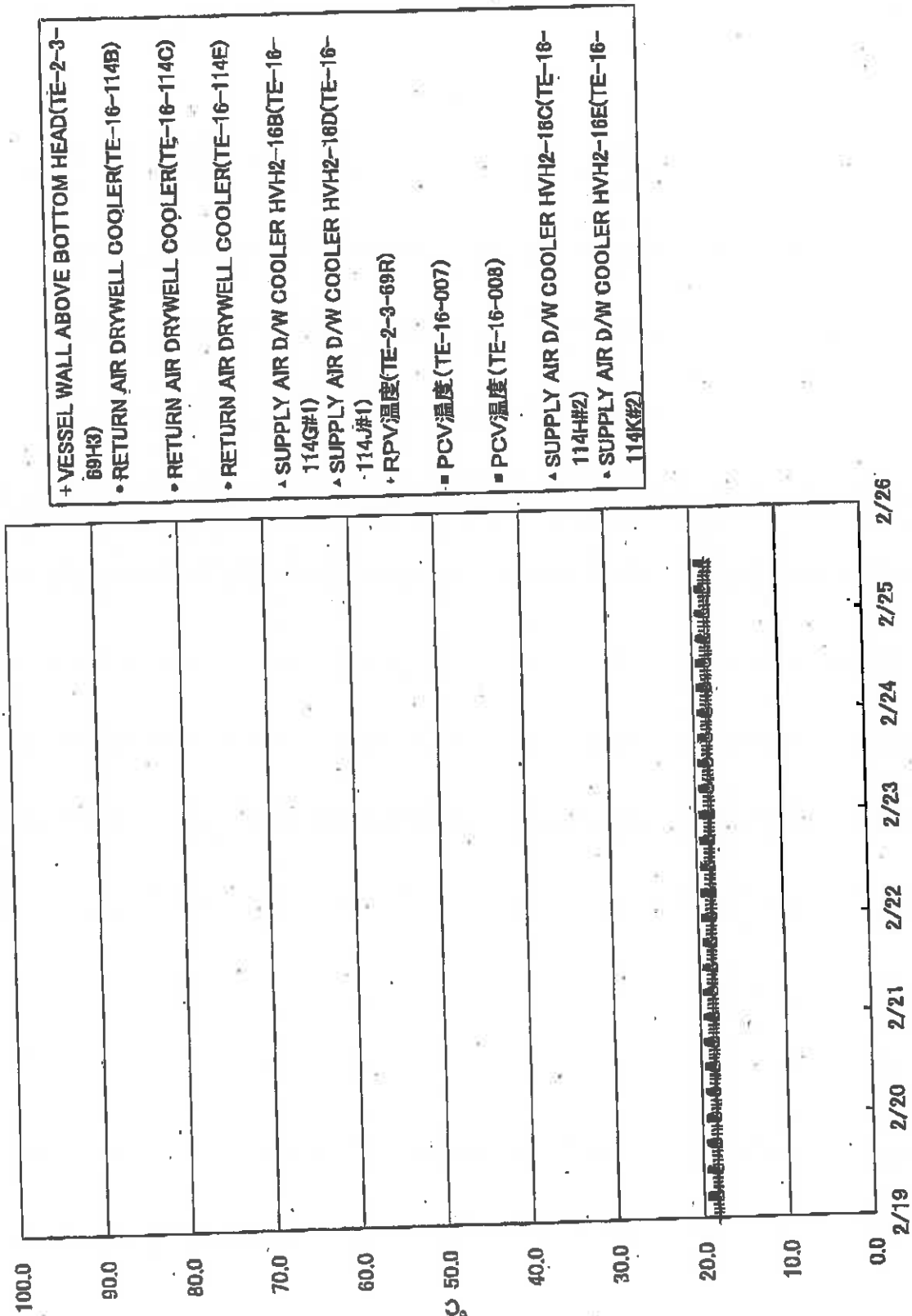
5. 緊急時対策本部その他の事項の概要

なし

福島第一原子力発電所1号機 温度に関するパラメータ

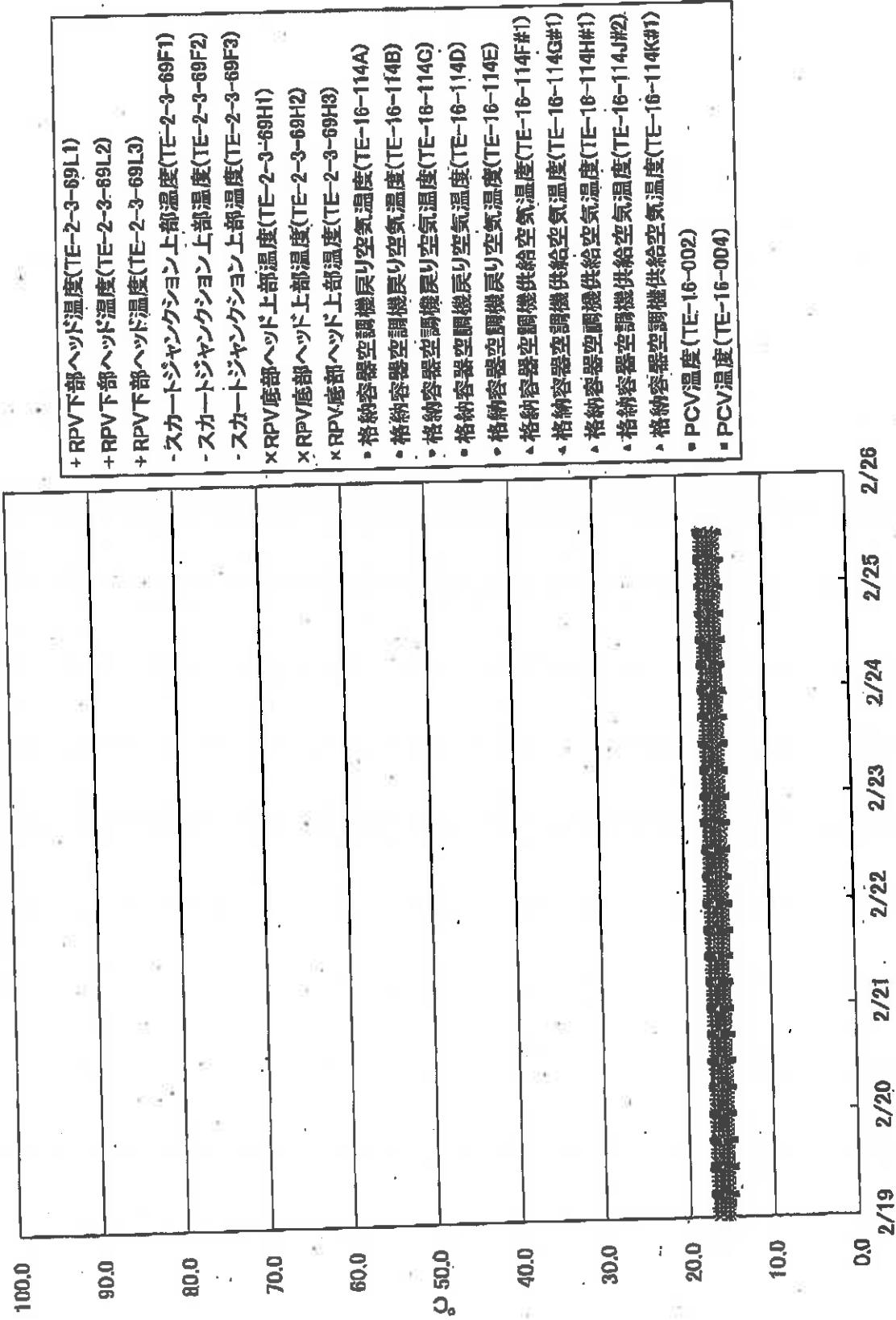


福島第一原子力発電所2号機 温度に関するパラメータ



5/13

福島第一原子力発電所3号機 温度に関するパラメータ



6/13

福島第一原子力発電所 モニタリング結果(モニタリングカー・気象関係)

場所	日時	線量率 ($\mu\text{Sv/h}$)	中性子線量率 ($\mu\text{Sv/h}$)	天候	風向	風速 (m/s)
西門	2017/2/25 9:00	0.8	<0.01	晴れ	NW	1.9
西門	2017/2/25 9:10	0.9	<0.01	晴れ	WNW	1.9
西門	2017/2/25 9:20	0.9	<0.01	晴れ	WNW	1.6
西門	2017/2/25 9:30	0.8	<0.01	晴れ	W	1.3
西門	2017/2/25 9:40	0.8	<0.01	晴れ	SW	0.9
西門	2017/2/25 9:50	0.9	<0.01	晴れ	SSE	2.2
西門	2017/2/25 10:00	0.8	<0.01	晴れ	SSE	2.6
西門	2017/2/25 10:10	0.8	<0.01	晴れ	SE	1.5
西門	2017/2/25 10:20	0.8	<0.01	晴れ	SW	1.2
西門	2017/2/25 10:30	0.8	<0.01	晴れ	W	1.9
西門	2017/2/25 10:40	0.8	<0.01	晴れ	W	1.7
西門	2017/2/25 10:50	0.8	<0.01	晴れ	W	2.1
西門	2017/2/25 11:00	0.9	<0.01	晴れ	WNW	3.1
西門	2017/2/25 11:10	0.8	<0.01	晴れ	WNW	3.2
西門	2017/2/25 11:20	0.8	<0.01	晴れ	W	1.8
西門	2017/2/25 11:30	0.8	<0.01	晴れ	W	1.6
西門	2017/2/25 11:40	0.8	<0.01	晴れ	WNW	4.2
西門	2017/2/25 11:50	0.8	<0.01	晴れ	W	2.1
西門	2017/2/25 12:00	0.8	<0.01	晴れ	WNW	1.9
西門	2017/2/25 12:10	0.8	<0.01	晴れ	NW	4.5
西門	2017/2/25 12:20	0.8	<0.01	晴れ	NW	5.0
西門	2017/2/25 12:30	0.8	<0.01	晴れ	NW	4.7
西門	2017/2/25 12:40	0.9	<0.01	晴れ	NW	4.8
西門	2017/2/25 12:50	0.8	<0.01	晴れ	WNW	3.5
西門	2017/2/25 13:00	0.8	<0.01	晴れ	WNW	4.4
西門	2017/2/25 13:10	0.8	<0.01	晴れ	WNW	3.4
西門	2017/2/25 13:20	0.8	<0.01	晴れ	WNW	3.2
西門	2017/2/25 13:30	0.8	<0.01	晴れ	WNW	2.4
西門	2017/2/25 13:40	0.8	<0.01	晴れ	WSW	1.0
西門	2017/2/25 13:50	0.8	<0.01	晴れ	S	1.7
西門	2017/2/25 14:00	0.8	<0.01	晴れ	SE	2.5
西門	2017/2/25 14:10	0.8	<0.01	晴れ	SSE	1.8
西門	2017/2/25 14:20	0.8	<0.01	晴れ	S	1.7
西門	2017/2/25 14:30	0.8	<0.01	晴れ	S	1.9
西門	2017/2/25 14:40	0.9	<0.01	晴れ	SSE	2.5
西門	2017/2/25 14:50	0.9	<0.01	晴れ	S	2.4
西門	2017/2/25 15:00	0.8	<0.01	晴れ	S	2.3
西門	2017/2/25 15:10	0.8	<0.01	晴れ	S	2.4
西門	2017/2/25 15:20	0.8	<0.01	晴れ	S	3.0
西門	2017/2/25 15:30	0.8	<0.01	晴れ	SSE	2.8
西門	2017/2/25 15:40	0.8	<0.01	晴れ	SSE	2.7
西門	2017/2/25 15:50	0.8	<0.01	晴れ	SSE	2.5
西門	2017/2/25 16:00	0.8	<0.01	晴れ	S	1.9

福島第一原子力発電所 モニタリングポスト空間線量率(μ Sv/h)

7/13

測定日時	MP-1	MP-2	MP-3	MP-4	MP-5	MP-6	MP-7	MP-8	スタック(95m)		感雨
									風向	風速(m/s)	
2017/2/25 9:00	1.053	1.767	1.177	2.050	1.427	0.557	1.024	0.947	WNW	4.6	無
2017/2/25 9:10	1.054	1.764	1.176	2.050	1.427	0.555	1.023	0.949	WNW	4.5	無
2017/2/25 9:20	1.056	1.769	1.176	2.052	1.430	0.557	1.021	0.949	WNW	5.0	無
2017/2/25 9:30	1.055	1.766	1.179	2.049	1.430	0.557	1.021	0.949	W	4.3	無
2017/2/25 9:40	1.054	1.767	1.179	2.053	1.428	0.556	1.022	0.949	WSW	3.3	無
2017/2/25 9:50	1.057	1.767	1.178	2.055	1.428	0.557	1.022	0.949	SSE	3.5	無
2017/2/25 10:00	1.053	1.766	1.180	2.051	1.428	0.556	1.022	0.950	SSE	3.6	無
2017/2/25 10:10	1.055	1.765	1.179	2.055	1.429	0.556	1.019	0.949	ESE	1.9	無
2017/2/25 10:20	1.054	1.768	1.177	2.056	1.427	0.556	1.021	0.948	WSW	4.4	無
2017/2/25 10:30	1.057	1.769	1.182	2.052	1.428	0.556	1.022	0.949	W	5.1	無
2017/2/25 10:40	1.057	1.764	1.181	2.059	1.433	0.560	1.022	0.950	W	6.8	無
2017/2/25 10:50	1.056	1.769	1.180	2.055	1.430	0.559	1.020	0.950	W	7.6	無
2017/2/25 11:00	1.059	1.767	1.180	2.055	1.429	0.558	1.022	0.952	WNW	8.2	無
2017/2/25 11:10	1.059	1.769	1.180	2.054	1.428	0.557	1.022	0.951	WNW	8.9	無
2017/2/25 11:20	1.059	1.769	1.179	2.058	1.433	0.558	1.022	0.950	WSW	5.5	無
2017/2/25 11:30	1.059	1.770	1.181	2.058	1.431	0.558	1.022	0.952	W	6.7	無
2017/2/25 11:40	1.057	1.769	1.178	2.060	1.431	0.558	1.022	0.950	WNW	8.4	無
2017/2/25 11:50	1.060	1.769	1.184	2.059	1.435	0.558	1.022	0.951	WSW	8.4	無
2017/2/25 12:00	1.058	1.770	1.182	2.058	1.431	0.559	1.022	0.951	W	8.9	無
2017/2/25 12:10	1.059	1.772	1.179	2.061	1.431	0.559	1.024	0.950	WNW	8.5	無
2017/2/25 12:20	1.059	1.771	1.177	2.058	1.432	0.560	1.023	0.950	WNW	10.4	無
2017/2/25 12:30	1.058	1.769	1.175	2.057	1.431	0.560	1.024	0.951	WNW	8.3	無
2017/2/25 12:40	1.059	1.771	1.173	2.060	1.433	0.560	1.022	0.950	WNW	9.2	無
2017/2/25 12:50	1.060	1.770	1.175	2.061	1.432	0.559	1.025	0.951	WNW	8.2	無
2017/2/25 13:00	1.057	1.773	1.184	2.058	1.432	0.559	1.023	0.951	WNW	9.3	無
2017/2/25 13:10	1.059	1.772	1.184	2.062	1.434	0.560	1.022	0.950	W	7.4	無
2017/2/25 13:20	1.060	1.773	1.182	2.059	1.432	0.560	1.023	0.952	WNW	9.0	無
2017/2/25 13:30	1.057	1.775	1.182	2.059	1.433	0.561	1.024	0.948	W	6.8	無
2017/2/25 13:40	1.059	1.772	1.183	2.061	1.436	0.559	1.023	0.950	WSW	3.1	無
2017/2/25 13:50	1.061	1.770	1.184	2.061	1.434	0.561	1.023	0.949	WSW	2.3	無
2017/2/25 14:00	1.059	1.769	1.185	2.065	1.432	0.559	1.020	0.950	SE	2.2	無
2017/2/25 14:10	1.059	1.771	1.186	2.063	1.431	0.561	1.022	0.950	SSE	3.0	無
2017/2/25 14:20	1.060	1.776	1.183	2.061	1.433	0.560	1.019	0.951	SE	2.3	無
2017/2/25 14:30	1.061	1.775	1.183	2.060	1.433	0.559	1.023	0.950	SSE	3.0	無
2017/2/25 14:40	1.061	1.775	1.184	2.063	1.435	0.560	1.022	0.950	SSE	3.8	無
2017/2/25 14:50	1.061	1.773	1.184	2.057	1.434	0.559	1.023	0.951	SSE	4.0	無
2017/2/25 15:00	1.058	1.775	1.186	2.059	1.439	0.560	1.022	0.951	SSE	4.2	無
2017/2/25 15:10	1.061	1.775	1.185	2.058	1.435	0.557	1.023	0.951	SSE	4.0	無
2017/2/25 15:20	1.062	1.776	1.186	2.061	1.438	0.560	1.022	0.952	SSE	3.9	無
2017/2/25 15:30	1.061	1.778	1.185	2.059	1.438	0.560	1.022	0.951	SSE	3.8	無
2017/2/25 15:40	1.059	1.777	1.185	2.059	1.438	0.559	1.022	0.950	SSE	3.7	無
2017/2/25 15:50	1.058	1.774	1.183	2.059	1.436	0.559	1.021	0.950	SSE	3.9	無
2017/2/25 16:00	1.060	1.775	1.183	2.060	1.436	0.559	1.025	0.951	S	3.6	無

福島第一原子力発電所 モニタリング結果(可搬型MP)

日時	事務本館南側線量率 (mSv/h)	正門線量率 (μ Sv/h)	西門線量率 (μ Sv/h)
2017/2/25 9:00	0.015	1	2
2017/2/25 9:30	0.015	1	2
2017/2/25 10:00	0.015	1	2
2017/2/25 10:30	0.015	1	2
2017/2/25 11:00	0.015	1	2
2017/2/25 11:30	0.015	1	2
2017/2/25 12:00	0.015	1	2
2017/2/25 12:30	0.015	1	2
2017/2/25 13:00	0.015	1	2
2017/2/25 13:30	0.015	1	2
2017/2/25 14:00	0.015	1	2
2017/2/25 14:30	0.015	1	2
2017/2/25 15:00	0.015	1	2
2017/2/25 15:30	0.015	1	2
2017/2/25 16:00	0.015	1	2

8/13

9/13

福島第一原子力発電所構内排水路分析結果

単位: Bq/L

		A排水路排水口				物湯場排水口			
採取日	2月24日					2月24日			
採取時刻	7:00					8:55			
降雨量(mm/日)	0					0			
流量(m ³ /秒)	解析中					解析中			
Cs-134(約2年)	1.0					ND(0.50)			
Cs-137(約30年)	5.5					1.7			
全β	20					4.9			
H-3(約12年)	-					-			

単位: Bq/L

		K排水路排水口				C排水路 35m盤			
採取日	2月24日					2月24日			
採取時刻	7:00					7:00			
降雨量(mm/日)	0					0			
流量(m ³ /秒)	解析中					解析中			
Cs-134(約2年)	ND(1.2)					ND(0.63)			
Cs-137(約30年)	5.1					ND(0.89)			
全β	10					ND(4.0)			
H-3(約12年)	-					-			

* 測定対象外の項目は「-」と記す。

* NDは検出限界値未満を表し、()内に検出限界値を示す。

10/13

福島第一港湾内、放水口付近、護岸の詳細分析結果(1/3)護岸地下水

単位: Bq/L (塩素除く)

採取日	No.0-1		No.0-1-2		No.0-2		No.0-3-1		No.0-3-2		No.0-4		No.1-5		No.1-6		No.1-7	
	採取時刻	9:09	8:09	7:53	8:24	8:38	7:30	8:37	8:52	8:20	7:15	7:44	8:02	8:30	8:08	7:50		
塩素(単位: ppm)	6.1	ND(0.43)	ND(0.41)	ND(0.40)	ND(0.34)	ND(0.46)	ND(0.47)	4.200	57	ND(0.56)	ND(1.1)	6.6	ND(0.56)	ND(0.56)	ND(0.63)			
Cs-134(約2年)	30	ND(0.45)	ND(0.54)	ND(0.54)	ND(0.45)	ND(0.48)	0.74	27,000	370	ND(0.50)	2.8	50	ND(0.57)	ND(0.66)				
Cs-137(約30年)	ND	ND	ND	ND	ND	ND	0.45	ND	ND	ND	ND	ND	1.0	ND				
その他	ND	ND	ND	ND	ND	ND	ND	72	ND	ND	ND	ND	ND	ND	ND			
全β	140	ND(17)	ND(17)	ND(17)	59	18	17,000	260,000	7,500	ND(18)	ND(20)	34,000	57,000	200,000				
H-3(約12年)	11,000	9,000	350	ND(110)	36,000	20,000	49,000	7,900	4,100	870	1,600	26,000	920	1,100				
Sr-90(約29年)	—	—	—	—	—	—	—	—	—	—	—	—	—	—	—			
採取日	2月21日	2月21日	2月21日	2月21日	2月21日	2月22日	2月22日	2月22日	2月22日	2月22日	2月22日	2月22日	2月22日	2月22日	2月22日	2月22日	2月22日	2月22日
採取時刻	8:20	—	—	—	—	—	8:55	—	—	—	—	—	—	—	—	—	—	—
塩素(単位: ppm)	—	—	—	—	—	—	—	—	—	—	—	—	—	—	—	—	—	—
Cs-134(約2年)	3.5	—	—	—	—	ND(0.39)	—	—	—	—	—	—	—	—	—	—	—	—
Cs-137(約30年)	26	—	—	—	—	ND(0.56)	—	—	—	—	—	—	—	—	—	—	—	—
Mn-54(約310日)	1.9	—	—	—	—	ND	—	—	—	—	—	—	—	—	—	—	—	—
その他	ND	—	—	—	—	ND	—	—	—	—	—	—	—	—	—	—	—	—
全β	410,000	—	—	—	—	42	—	—	—	—	—	—	—	—	—	—	—	—
H-3(約12年)	18,000	—	—	—	—	1,100	—	—	—	—	—	—	—	—	—	—	—	—
Sr-90(約29年)	—	—	—	—	—	—	—	—	—	—	—	—	—	—	—	—	—	—

* 本枠内が今回公表子一々。他は2月21日、22日、23日にお知らせ済み。
 * NDは検出限界値未満を表し、「その他γ」を除き()内に検出限界値を示す。
 * 測定対象外の項目は「—」と記す。
 (注) No.1-9, 2-5, 3-5は、採水器による採取であるため、γ測定は実施せず。全βは参考値としてろ過後に測定。

12/13

福島第一港湾内、放水口付近、護岸の詳細分析結果(3/3)海水

単位: Bq/L

採取日	採取時刻	福島第一 5,6号機 放水口北側	福島第一 6号機 取水口前	福島第一 物揚場前	福島第一 1~4号機 取水口内北側 (東防波堤北側)	福島第一 1号機 取水口 (遮水壁前)	福島第一 2号機 取水口 (遮水壁前)	福島第一 1~4号機 取水口内南側 (遮水壁前)	福島第一 南放水口 付近	福島第一 港湾口	福島第一 港湾内 東側	※ 分析用 告示濃度 限度	※ WHO飲料水 水質ガイドライン
		2月24日	7:00	ND(0.56) ND(0.63)	ND(17)	ND(17)	ND(0.52) 0.58	7:05	7:38	2月24日	2月24日	2月24日	2月24日
採取時刻	7:00					7:12	7:22	7:28		7:36	7:34		
Cs-134 (約2年)					ND(0.60)	5.1	0.56	ND(0.54)		ND(0.62)	ND(0.21)	60	10
Cs-137 (約30年)					ND(17)	ND(17)	3.7	3.8		0.58	0.61	90	10
全β					ND(17)	ND(17)	ND(17)	18		ND(15)	ND(17)	60,000	10,000
H-3 (約12年)												30	10
Sr-90 (約28年)													

単位: Bq/L

採取日	採取時刻	福島第一 港湾内 西側	福島第一 港湾内 北側	福島第一 港湾内 南側	福島第一 港湾中央	福島第一 北防波堤 北側	福島第一 港湾口 北東側	福島第一 港湾口 東側	福島第一 港湾口 南東側	福島第一 南防波堤 南側	※ 分析用 告示濃度 限度	※ WHO飲料水 水質ガイドライン
		2月24日	7:31	ND(0.32) 0.57	ND(0.33) 0.48	ND(0.31) 0.65	ND(0.96) 1.5	ND(17)	ND(17)	ND(17)	ND(17)	ND(17)
採取時刻	7:31											
Cs-134 (約2年)											60	10
Cs-137 (約30年)											90	10
全β											60,000	10,000
H-3 (約12年)											30	10
Sr-90 (約28年)												

* NDは検出限界値未満を表し、()内に検出限界値を示す。

** 測定対象外の項目は「-」と記す。

※実用発電用原子炉の設置、運転等に関する規則に定める告示濃度限度(別表第2第六欄:周辺監視区域外の水中の濃度限度[本表では、Bq/cm³の変換をBq/Lに換算した値を記載])

13/13

福島第一港湾内メガフロート周辺海水核種分析結果

単位: Bq/L

	メガフロート 北側	メガフロート 北東側	メガフロート 北西側
採取日	2月24日	2月24日	2月24日
採取時刻	7:30	7:31	7:32
Cs-134 (約2年)	ND(0.28)	ND(0.30)	ND(0.34)
Cs-137 (約30年)	0.68	0.45	0.64

* NDは検出限界値未満を表し、()内に検出限界値を示す。