

様式 8-1 (1/2)

11:05 受

1/4

応急処置の概要 (原子炉施設)

(第25条-15400報)

内閣総理大臣
原子力規制委員会
福島県知事
大熊町長
双葉町長 殿

第25条報告

原子力災害対策特別措置法第25条第2項に基づき、応急措置の概要を以下のとおり報告します。

発信日時	平成29年 2月24日 10時54分	送信者	東京電力ホールディングス株式会社 福島第一原子力発電所 原子力防災管理者 内田 俊志 連絡先：0240-30-9301
受信日時	平成 年 月 日 時 分	受信者	

1. 事故件名 : 非常用炉心冷却装置注水不能
(原災法政令第6条第4項第4号, 省令第21条第1項ロ)
2. 事故発生場所 : 福島第一原子力発電所
3. 事故発生日時 : 平成23年3月11日 16時36分
4. 発生事象と対応の概要

第25条-12993報他でお知らせした、地下貯水槽周辺の観測孔において全ベータ放射能が上昇した件について、昨日採取した水の分析結果は、至近の分析値と比較して有意な変動はありませんでした。

また、その他の分析結果についても、至近の分析値と比較して有意な変動はありませんでした。

- ・地下貯水槽観測孔 分析結果 [採取日 2月23日]
- ・地下貯水槽 分析結果 [採取日 2月23日]
- ・地下貯水槽 トリチウム分析結果 [採取日 2月22日]

引き続き、地下貯水槽周辺の観測孔について監視を強化するとともに、全ベータ放射能が上昇した原因を調査していきます。

【公表区分：D統】

5. 緊急時対策本部その他の事項の概要

なし

地下水貯水槽観測孔 分析結果(2017年2月23日分)

地下水貯水槽観測孔(i~iii)														
	A1	A2	A3	A4	A5	A6	A7	A8	A9	A10	A11	A12	A13	A14
採取時刻				8:30				8:22				8:15		
全ベータ(Bq/L)				ND(22)				ND(22)				ND(22)		

地下水貯水槽観測孔(i~iii)						
	A15	A16	A17	A18	A19	B3
採取時刻		8:09				
全ベータ(Bq/L)		ND(22)				

(注)NDは検出限界値未満を表し、()内に検出限界値を示す。

2/4

3/4

地下貯水槽 分析結果 (2017年2月23日分)

地下貯水槽(ドレン孔水)														
採取時刻	I		II		III		IV		V		VI		VII	
	北東側	南西側	北東側	南西側	北東側	南西側	北東側	南西側	北西側	南東側	北西側	南東側	北東側	南西側
採取時刻														
全ベータ(Bq/l)			8.35	8.50										
			370	ND(2θ)										

地下貯水槽(漏えい検知孔水)														
採取時刻	i		ii		iii		iv*		v*		vi		vii*	
	北東側	南西側	北東側	南西側	北東側	南西側	北東側	南西側	北西側	南東側	北西側	南東側	北東側	南西側
採取時刻														
全ベータ(Bq/l)					8.42	8.03								
			2,800	15,000										

(注)NDは検出限界値未満を表し、()内に検出限界値を示す。

* 漏えい検知孔iv、v、viiは、採取対象としていない。

地下貯水槽 トリチウム分析結果(2017年2月22日分)

地下貯水槽(ドレン孔水)														
	i		ii		iii		iv		v		vi		vii	
	北東側	南西側	北東側	南西側	北東側	南西側	北東側	南西側	北西側	南東側	北西側	南東側	北東側	南西側
採取日	2月22日													
採取時刻	8:22													
トリチウム(Bq/L)	ND(240)													

半減期 トリチウム:約12年

地下貯水槽(漏えい検知孔水)														
	i		ii		iii		iv*		v*		vi		vii*	
	北東側	南西側	北東側	南西側	北東側	南西側	北東側	南西側	北西側	南東側	北西側	南東側	北東側	南西側
採取日														
採取時刻														
トリチウム(Bq/L)														

半減期 トリチウム:約12年

(注1)トリチウムは月1回分析を行っている。
 (注2)NDは検出限界値未満を表し、()内に検出限界値を示す。
 *漏えい検知孔iv、v、viiは、採取対象としていない。

4/4

様式 8-1 (1/2)

11:05 受

1/2

応急処置の概要 (原子炉施設)

(第25条-15401報)

内閣総理大臣
原子力規制委員会
福島県知事
大熊町長
双葉町長

殿

第25条報告

原子力災害対策特別措置法第25条第2項に基づき、応急措置の概要を以下のとおり報告します。

発信日時	平成29年 2月24日 10時54分	送信者	東京電力ホールディングス株式会社 福島第一原子力発電所 原子力防災管理者 内田 俊志 連絡先: 0240-30-9301
受信日時	平成 年 月 日 時 分	受信者	

- 事故件名 : 非常用炉心冷却装置注水不能
(原災法政令第6条第4項第4号, 省令第21条第1項ロ)
- 事故発生場所 : 福島第一原子力発電所
- 事故発生日時 : 平成23年3月11日 16時36分
- 発生事象と対応の概要

サブドレン他水処理施設一時貯水タンクCの当社及び第三者機関による分析結果については、共に運用目標値を満足していたことから、2月25日に港湾内への排水を行います。なお、排水開始・終了の実績については、排水終了後にお知らせします。

・福島第一原子力発電所 サブドレン・地下水ドレン浄化水の分析結果
[採取日 2月20日]

【公表区分: その他】

- 緊急時対策本部その他の事項の概要

なし

2/2

福島第一原子力発電所 サブドレン・地下水ドレン浄化水の分析結果

単位: Bq/L

採取日	一時貯水タンクA (サンプルタンクA)		一時貯水タンクB (サンプルタンクB)		一時貯水タンクC (サンプルタンクC)		一時貯水タンクD (サンプルタンクD)		運用目録	告示濃度 限度	※1 告示濃度 限度	WHO飲料水 水質 ガイドライン
	東京電力	第三者機関	東京電力	第三者機関	東京電力	第三者機関	東京電力	第三者機関				
採取時刻					2017年2月20日	2017年2月20日						
採取量 [m ³]					8.29	8.29						
セシウム134					1,000	1,000				60		10
セシウム137					ND(0.62)	ND(0.79)				90		10
その他 ガンマ線種					ND(0.68)	ND(0.80)						
全ベータ					検出なし	検出なし						
トリチウム					ND(2.1)	ND(0.33)						
					860	920			1,500	60,000		10,000

単位: Bq/L

採取日	一時貯水タンクE (サンプルタンクE)		一時貯水タンクF (サンプルタンクF)		一時貯水タンクG (サンプルタンクG)		運用目録	告示濃度 限度	※1 告示濃度 限度	WHO飲料水 水質 ガイドライン
	東京電力	第三者機関	東京電力	第三者機関	東京電力	第三者機関				
採取時刻										
採取量 [m ³]										
セシウム134										
セシウム137										
その他 ガンマ線種										
全ベータ										
トリチウム										
							3(1)nd			
							1,500	60,000		10,000

* 第三者機関: 東北緑化環境保全株式会社
 * NDは検出限界値未満を示し、()内に検出限界値を示す。
 (注) 運用目録の全ベータについては、10日に1回程度の分析では、検出限界値を1 Bq/Lに下げて実施。
 ※1 東京電力株式会社福島第一原子力発電所原子炉施設の保安及び特定核燃料物質の防衛に関する規則に定める告示濃度限度
 (別添第2第六欄: 周辺監視区域外の水中の濃度限度[本表では、Bq/cm³の表記をBq/Lに換算した値を記載])
 ※2 セシウム134, セシウム137の検出限界値「1Bq/L未満」を踏襲する測定にて検出されないこと(天然核種を除く)。

様式 8-1 (1/2)

11:05 受

1/2

応急処置の概要 (原子炉施設)

(第25条-15402報)

内閣総理大臣
原子力規制委員会
福島県知事
大熊町長
双葉町長 殿

第25条報告

原子力災害対策特別措置法第25条第2項に基づき、応急措置の概要を以下のとおり報告します。

発信日時	平成29年 2月24日 10時54分	送信者	東京電力ホールディングス株式会社 福島第一原子力発電所 原子力防災管理者 内田 俊志 連絡先: 0240-30-9301
受信日時	平成 年 月 日 時 分	受信者	

- 事故件名 : 非常用炉心冷却装置注水不能
(原災法政令第6条第4項第4号, 省令第21条第1項ロ)
- 事故発生場所 : 福島第一原子力発電所
- 事故発生日時 : 平成23年3月11日 16時36分
- 発生事象と対応の概要

第25条-8137報他でお知らせした、1号機放水路上流側立坑においてCs-137の濃度が上昇した事象、及び第25条-10182報他でお知らせした、2号機放水路上流側立坑において全ベータ放射能及びトリチウム濃度が上昇した事象について、1号機及び2号機放水路上流側立坑水の分析を実施しましたので、以下のとおり報告します。

・福島第一原子力発電所構内1号機、2号機放水路サンプリング結果
[採取日 2月22日]

今回の分析結果については、至近の分析値と比較して有意な変動はありませんでした。今後も監視を継続していきます。

【公表区分: その他】

- 緊急時対策本その他の事項の概要

なし

2/2

福島第一原子力発電所構内1号機、2号機放水路サンプリング結果

単位:Bq/L

	1号機放水路立坑水		2号機放水路立坑水	
	上流側	下流側	上流側	下流側
採取日	2月22日	2月22日	2月22日	2月22日
採取時刻	8:10	7:55	8:05	8:00
Cs-134(約2年)	550	220	150	11
Cs-137(約30年)	3,400	1,400	1,000	53
全β	5,400	3,400	2,800	170
H-3(約12年)	690	630	180	130

* NDは検出限界値未満を表し、()内に検出限界値を示す。

11:33 受

様式8-1(1/2)

1/8

応急処置の概要 (原子炉施設)

(第25条-15403報)

内閣総理大臣
原子力規制委員会
福島県知事
大熊町長
双葉町長 殿

第25条報告

原子力災害対策特別措置法第25条第2項に基づき、応急措置の概要を以下のとおり報告します。

発信日時	平成29年 2月24日 11時18分	送信者	東京電力ホールディングス株式会社 福島第一原子力発電所 原子力防災管理者 内田 俊志 連絡先: 0240-30-9301
受信日時	平成 年 月 日 時 分	受信者	

1. 事故件名 : 非常用炉心冷却装置注水不能
(原災法政令第6条第4項第4号, 省令第21条第1項ロ)

2. 事故発生場所 : 福島第一原子力発電所

3. 事故発生日時 : 平成23年3月11日 16時36分

4. 発生事象と対応の概要

プラント関連パラメータ、発電所敷地内におけるモニタリング結果、及びタンクエリアパトロール結果等について、下記のとおりお知らせいたします。

- ・プラント関連パラメータ [2月24日 5時00分現在]
- ・発電所敷地内におけるモニタリング結果 [2月24日 10時00分現在]
- ・集中廃棄物処理施設周辺 サブドレン水核種分析結果 [採取日 2月23日]
- ・昨日(2月23日)のタンクエリアパトロール及び汚染水タンク水位計による常時監視において、漏えい等の異常はありませんでした。

【公表区分: その他】

5. 緊急時対策本部その他の事項の概要

なし

福島第一原子力発電所 プラント関連パラメータ

2017年2月24日 5:00 現在

【重要事項】
各パラメータについては、従来通りの監視範囲の影響を受けて、従来の監視範囲
を維持しているものも若干あり、正しく監視されていない箇所がある可能性があります
を注記している。プラントの状態監視を継続して、このよう状況の発生がなくなった
場合は、監視範囲が変更される監視範囲を使用して監視の項目にも変更し
て対応してまいります。

	1号機	2号機	3号機	4号機
原子炉注水状況	給水系：1.5m ³ /h CS系：1.5m ³ /h (2/24 5:00 現在)	給水系：2.1m ³ /h CS系：2.4m ³ /h (2/24 5:00 現在)	給水系：1.6m ³ /h CS系：1.4m ³ /h (2/24 5:00 現在)	
原子炉圧力容器 内部温度	VESSEL BOTTOM HEAD (TE-263-69L1)：14.8C 原子炉 SKIRT JOINT 上部 (TE-263-69H1)：14.7C VESSEL DOWN COMMER (TE-263-69G2)：14.6C (2/24 5:00 現在)	VESSEL WALL ABOVE BOTTOM HEAD (TE-2-3-69H3)：18.5C RPV温度 (TE-2-3-69F)：18.2C (2/24 5:00 現在)	RPV下部ヘッド温度 (TE-2-3-69L1)：17.3C スカートジョイント上部温度 (TE-2-3-69F)：17.4C RPV側部ヘッド上部温度 (TE-2-3-69H1)：16.1C (2/24 5:00 現在)	
原子炉格納容器 内部温度	HVH-12A RETURN AIR (TE-1625A)：16.1C HVH-12A SUPPLY AIR (TE-1625F)：14.6C (2/24 5:00 現在)	RETURN AIR DRYWELL COOLER (TE-16-114B)：18.8C SUPPLY AIR D/W COOLER HVH2-168 (TE-16-114G#1)：18.8C (2/24 5:00 現在)	格納容器空冷機長り空気温度 (TE-16-114A)：16.9C 格納容器空冷機供給空気温度 (TE-16-114F#1)：15.5C (2/24 5:00 現在)	
原子炉格納容器 圧力	0.72MPa.g (2/24 5:00 現在)	4.51MPa.g (2/24 5:00 現在)	0.25MPa.g (2/24 5:00 現在)	
原子炉格納容器 気体入口流量 ※3	RPV：2869Nm ³ /h PCV：-Nm ³ /h (2/24 5:00 現在)	RPV：13.81Nm ³ /h PCV：-Nm ³ /h (2/24 5:00 現在)	RPV：16.99Nm ³ /h PCV：-Nm ³ /h (2/24 5:00 現在)	※4
原子炉格納容器 ガス通過システム 排気流量	20.7m ³ /h (2/24 5:00 現在)	18.94Nm ³ /h (2/24 5:00 現在)	20.16Nm ³ /h (2/24 5:00 現在)	
原子炉格納容器 水素濃度 ※1	A系：0.02vol% B系：0.00vol% (2/24 5:00 現在)	A系：0.04vol% B系：0.03vol% (2/24 5:00 現在)	A系：0.06vol% B系：0.08vol% (2/24 5:00 現在)	
原子炉格納容器 放射線濃度 D&G135) ※2	A系：指示値 ND 検出限界値 5.80E-04 B系：指示値 ND 検出限界値 9.60E-04 (2/24 5:00 現在)	A系：指示値 ND 検出限界値 1.7E-01 B系：指示値 ND 検出限界値 1.5E-01 (2/24 5:00 現在)	A系：指示値 ND 検出限界値 2.5E-01 B系：指示値 ND 検出限界値 2.6E-01 (2/24 5:00 現在)	Ba/cm Ba/cm
使用済燃料プール 水温度	24.5C (2/24 5:00 現在)	27.0C (2/24 5:00 現在)	26.4C (2/24 5:00 現在)	13.5C (2/22 11:00 現在) ※5
FPC冷却水 水位	2.31m (2/24 5:00 現在)	3.55m (2/24 5:00 現在)	2.23m (2/24 5:00 現在)	67.20X100mm (2/24 5:00 現在)

【注】
※1：指示値NDは、0.00vol%以下を示す。0.00vol%以下を示す場合は、監視範囲が拡大して表示される。監視範囲に拡大された場合は、監視範囲に拡大された値が示される。
※2：指示値NDは、0.00vol%以下を示す。0.00vol%以下を示す場合は、監視範囲が拡大して表示される。監視範囲に拡大された場合は、監視範囲に拡大された値が示される。
※3：指示値NDは、0.00vol%以下を示す。0.00vol%以下を示す場合は、監視範囲が拡大して表示される。監視範囲に拡大された場合は、監視範囲に拡大された値が示される。
※4：指示値NDは、0.00vol%以下を示す。0.00vol%以下を示す場合は、監視範囲が拡大して表示される。監視範囲に拡大された場合は、監視範囲に拡大された値が示される。
※5：4号機格納容器冷却プール代用格納システム停止中のため、4号機格納容器冷却プール水位は表示しては送るの予てを要する。

2/8

福島第一原子力発電所 モニタリング結果(モニタリングカー・気象関係)

場所	日時	線量率 ($\mu\text{Sv/h}$)	中性子線量率 ($\mu\text{Sv/h}$)	天候	風向	風速 (m/s)
西門	2017/2/23 15:00	0.8	<0.01	曇り	WNW	3.1
西門	2017/2/23 15:10	0.9	<0.01	晴れ	NW	3.5
西門	2017/2/23 15:20	0.9	<0.01	晴れ	WNW	1.8
西門	2017/2/23 15:30	0.8	<0.01	晴れ	NW	2.7
西門	2017/2/23 15:40	0.9	<0.01	晴れ	NW	3.7
西門	2017/2/23 15:50	0.9	<0.01	晴れ	NW	2.6
西門	2017/2/23 16:00	0.8	<0.01	晴れ	WNW	1.2
西門	2017/2/23 16:10	0.8	<0.01	晴れ	WNW	1.8
西門	2017/2/23 16:20	0.8	<0.01	晴れ	NW	2.3
西門	2017/2/23 16:30	0.9	<0.01	晴れ	WNW	3.0
西門	2017/2/23 16:40	0.9	<0.01	晴れ	NW	3.5
西門	2017/2/23 16:50	0.8	<0.01	晴れ	NW	2.6
西門	2017/2/23 17:00	0.9	<0.01	晴れ	NW	1.9
西門	2017/2/23 17:10	0.8	<0.01	晴れ	NW	1.2
西門	2017/2/23 17:20	0.9	<0.01	晴れ	NNW	2.5
西門	2017/2/23 17:30	0.8	<0.01	晴れ	NW	3.2
西門	2017/2/23 17:40	0.9	<0.01	晴れ	NW	4.5
西門	2017/2/23 17:50	0.9	<0.01	晴れ	NNW	3.8
西門	2017/2/23 18:00	0.8	<0.01	晴れ	NW	3.8
西門	2017/2/23 18:10	0.9	<0.01	晴れ	NW	4.3
西門	2017/2/23 18:20	0.9	<0.01	晴れ	NW	4.8
西門	2017/2/23 18:30	0.8	<0.01	晴れ	NW	3.5
西門	2017/2/23 18:40	0.8	<0.01	晴れ	NW	4.3
西門	2017/2/23 18:50	0.8	<0.01	晴れ	NW	3.9
西門	2017/2/23 19:00	0.8	<0.01	晴れ	NW	3.9
西門	2017/2/23 19:10	0.8	<0.01	晴れ	NW	3.8
西門	2017/2/23 19:20	0.8	<0.01	晴れ	NW	4.0
西門	2017/2/23 19:30	0.9	<0.01	晴れ	NW	3.1
西門	2017/2/23 19:40	0.9	<0.01	晴れ	NW	4.1
西門	2017/2/23 19:50	0.8	<0.01	晴れ	NW	3.4
西門	2017/2/23 20:00	0.9	<0.01	晴れ	NNW	3.2
西門	2017/2/23 20:10	0.9	<0.01	晴れ	NNW	5.7
西門	2017/2/23 20:20	0.8	<0.01	晴れ	NNW	6.4
西門	2017/2/23 20:30	0.8	<0.01	晴れ	NNW	5.8
西門	2017/2/23 20:40	0.8	<0.01	晴れ	NNW	5.3
西門	2017/2/23 20:50	0.8	<0.01	晴れ	NNW	5.3
西門	2017/2/23 21:00	0.8	<0.01	晴れ	NNW	6.9
西門	2017/2/23 21:10	0.9	<0.01	晴れ	NNW	6.3
西門	2017/2/23 21:20	0.8	<0.01	晴れ	N	6.9
西門	2017/2/23 21:30	0.8	<0.01	晴れ	NNW	7.7
西門	2017/2/23 21:40	0.9	<0.01	晴れ	NNW	7.6
西門	2017/2/23 21:50	0.9	<0.01	晴れ	N	6.7
西門	2017/2/23 22:00	0.9	<0.01	晴れ	N	7.5
西門	2017/2/23 22:10	0.9	<0.01	晴れ	N	7.8
西門	2017/2/23 22:20	0.8	<0.01	晴れ	N	7.1
西門	2017/2/23 22:30	0.9	<0.01	晴れ	N	7.1
西門	2017/2/23 22:40	0.8	<0.01	晴れ	N	7.4
西門	2017/2/23 22:50	0.9	<0.01	晴れ	N	6.2
西門	2017/2/23 23:00	0.8	<0.01	晴れ	N	5.9
西門	2017/2/23 23:10	0.8	<0.01	晴れ	N	5.0
西門	2017/2/23 23:20	0.8	<0.01	晴れ	N	4.3
西門	2017/2/23 23:30	0.8	<0.01	晴れ	NNW	3.1
西門	2017/2/23 23:40	0.8	<0.01	晴れ	N	3.5
西門	2017/2/23 23:50	0.8	<0.01	晴れ	NNW	2.6
西門	2017/2/24 0:00	0.9	<0.01	晴れ	NNW	1.7
西門	2017/2/24 0:10	0.8	<0.01	曇り	N	2.1
西門	2017/2/24 0:20	0.9	<0.01	曇り	N	2.4
西門	2017/2/24 0:30	0.8	<0.01	曇り	N	2.8
西門	2017/2/24 0:40	0.9	<0.01	曇り	N	2.5
西門	2017/2/24 0:50	0.8	<0.01	曇り	N	2.7
西門	2017/2/24 1:00	0.8	<0.01	曇り	NNE	1.6

4/8

福島第一原子力発電所 モニタリング結果(モニタリングカー・気象関係)

場所	日時	線量率 ($\mu\text{Sv/h}$)	中性子線量率 ($\mu\text{Sv/h}$)	天候	風向	風速 (m/s)
西門	2017/2/24 1:10	0.8	<0.01	曇り	NE	2.1
西門	2017/2/24 1:20	0.9	<0.01	曇り	SSE	1.1
西門	2017/2/24 1:30	0.9	<0.01	曇り	*	CALM
西門	2017/2/24 1:40	0.8	<0.01	曇り	NNE	2.1
西門	2017/2/24 1:50	0.8	<0.01	曇り	NNE	2.0
西門	2017/2/24 2:00	0.8	<0.01	曇り	SSE	0.6
西門	2017/2/24 2:10	0.8	<0.01	曇り	ESE	1.0
西門	2017/2/24 2:20	0.8	<0.01	曇り	NE	0.6
西門	2017/2/24 2:30	0.8	<0.01	曇り	*	CALM
西門	2017/2/24 2:40	0.9	<0.01	曇り	NE	1.0
西門	2017/2/24 2:50	0.9	<0.01	曇り	N	0.7
西門	2017/2/24 3:00	0.9	<0.01	曇り	*	CALM
西門	2017/2/24 3:10	0.9	<0.01	曇り	NW	0.7
西門	2017/2/24 3:20	0.9	<0.01	曇り	N	1.2
西門	2017/2/24 3:30	0.9	<0.01	曇り	NW	3.0
西門	2017/2/24 3:40	0.9	<0.01	曇り	NW	3.7
西門	2017/2/24 3:50	0.8	<0.01	曇り	NW	3.4
西門	2017/2/24 4:00	0.8	<0.01	曇り	WNW	3.0
西門	2017/2/24 4:10	0.8	<0.01	曇り	NW	3.3
西門	2017/2/24 4:20	0.8	<0.01	曇り	NW	3.1
西門	2017/2/24 4:30	0.9	<0.01	曇り	NNW	2.1
西門	2017/2/24 4:40	0.8	<0.01	曇り	NNW	2.7
西門	2017/2/24 4:50	0.9	<0.01	曇り	NW	4.0
西門	2017/2/24 5:00	0.8	<0.01	曇り	WNW	4.3
西門	2017/2/24 5:10	0.9	<0.01	曇り	NW	4.7
西門	2017/2/24 5:20	0.8	<0.01	曇り	NNW	3.3
西門	2017/2/24 5:30	0.8	<0.01	曇り	NW	2.3
西門	2017/2/24 5:40	0.9	<0.01	曇り	N	0.8
西門	2017/2/24 5:50	0.8	<0.01	曇り	NNE	0.6
西門	2017/2/24 6:00	0.9	<0.01	曇り	NNE	2.3
西門	2017/2/24 6:10	0.9	<0.01	晴れ	NE	1.6
西門	2017/2/24 6:20	0.9	<0.01	晴れ	NNE	1.2
西門	2017/2/24 6:30	0.9	<0.01	晴れ	N	0.5
西門	2017/2/24 6:40	0.9	<0.01	晴れ	NNW	1.0
西門	2017/2/24 6:50	0.8	<0.01	晴れ	NNW	1.0
西門	2017/2/24 7:00	0.9	<0.01	晴れ	NNE	1.7
西門	2017/2/24 7:10	0.8	<0.01	晴れ	N	2.6
西門	2017/2/24 7:20	0.8	<0.01	晴れ	N	2.7
西門	2017/2/24 7:30	0.9	<0.01	晴れ	N	2.6
西門	2017/2/24 7:40	0.9	<0.01	晴れ	N	3.5
西門	2017/2/24 7:50	0.9	<0.01	晴れ	N	2.9
西門	2017/2/24 8:00	0.8	<0.01	晴れ	NNW	3.5
西門	2017/2/24 8:10	0.8	<0.01	晴れ	N	3.2
西門	2017/2/24 8:20	0.8	<0.01	晴れ	N	3.7
西門	2017/2/24 8:30	0.8	<0.01	晴れ	N	4.1
西門	2017/2/24 8:40	0.8	<0.01	晴れ	N	3.3
西門	2017/2/24 8:50	0.8	<0.01	晴れ	N	3.2
西門	2017/2/24 9:00	0.8	<0.01	晴れ	NW	1.8
西門	2017/2/24 9:10	0.8	<0.01	晴れ	N	1.7
西門	2017/2/24 9:20	0.8	<0.01	晴れ	NNW	1.8
西門	2017/2/24 9:30	0.8	<0.01	晴れ	NW	2.4
西門	2017/2/24 9:40	0.8	<0.01	晴れ	WNW	2.1
西門	2017/2/24 9:50	0.9	<0.01	晴れ	NW	3.3
西門	2017/2/24 10:00	0.8	<0.01	晴れ	NW	3.6

*無風の為読取れず 風速0.5m/s未満の場合「CALM」(静穏)と表記

福島第一原子力発電所 モニタリングポスト空間線量率($\mu\text{Sv/h}$)

5/8

測定日時	MP-1	MP-2	MP-3	MP-4	MP-5	MP-6	MP-7	MP-8	スタック(95m)		感雨
									風向	風速(m/s)	
2017/2/23 15:00	1.300	1.741	1.171	2.035	1.409	0.560	1.023	0.948	W	7.6	無
2017/2/23 15:10	1.300	1.741	1.170	2.034	1.408	0.560	1.023	0.945	W	6.3	無
2017/2/23 15:20	1.200	1.745	1.171	2.036	1.409	0.558	1.023	0.948	WNW	5.0	無
2017/2/23 15:30	1.300	1.746	1.170	2.033	1.408	0.559	1.024	0.946	WNW	7.7	無
2017/2/23 15:40	1.055	1.745	1.169	2.037	1.409	0.559	1.022	0.947	WNW	6.3	無
2017/2/23 15:50	1.055	1.744	1.169	2.035	1.407	0.559	1.024	0.949	WNW	5.2	無
2017/2/23 16:00	1.055	1.743	1.169	2.036	1.413	0.556	1.022	0.944	WNW	5.0	無
2017/2/23 16:10	1.054	1.743	1.171	2.035	1.412	0.559	1.023	0.946	W	4.0	無
2017/2/23 16:20	1.053	1.742	1.171	2.036	1.411	0.561	1.023	0.948	NW	6.1	無
2017/2/23 16:30	1.052	1.744	1.171	2.035	1.410	0.561	1.022	0.948	W	6.6	無
2017/2/23 16:40	1.052	1.742	1.169	2.036	1.410	0.560	1.021	0.947	WNW	6.7	無
2017/2/23 16:50	1.054	1.743	1.169	2.040	1.412	0.558	1.022	0.949	WNW	6.4	無
2017/2/23 17:00	1.053	1.742	1.170	2.036	1.414	0.559	1.022	0.949	NW	3.8	無
2017/2/23 17:10	1.051	1.745	1.168	2.037	1.409	0.561	1.022	0.948	NW	3.7	無
2017/2/23 17:20	1.050	1.745	1.169	2.037	1.411	0.560	1.021	0.949	NW	5.3	無
2017/2/23 17:30	1.053	1.749	1.171	2.036	1.410	0.558	1.022	0.949	NW	6.5	無
2017/2/23 17:40	1.054	1.744	1.172	2.038	1.410	0.561	1.021	0.950	WNW	10.9	無
2017/2/23 17:50	1.055	1.746	1.172	2.035	1.413	0.559	1.020	0.951	NW	8.8	無
2017/2/23 18:00	1.053	1.746	1.173	2.036	1.410	0.557	1.021	0.949	NW	8.5	無
2017/2/23 18:10	1.057	1.748	1.172	2.037	1.416	0.558	1.022	0.950	WNW	9.6	無
2017/2/23 18:20	1.054	1.748	1.173	2.038	1.413	0.558	1.022	0.950	WNW	10.2	無
2017/2/23 18:30	1.055	1.747	1.171	2.038	1.411	0.559	1.021	0.951	NW	10.4	無
2017/2/23 18:40	1.053	1.747	1.171	2.036	1.412	0.559	1.022	0.950	WNW	10.4	無
2017/2/23 18:50	1.053	1.752	1.172	2.036	1.412	0.559	1.024	0.949	NW	10.9	無
2017/2/23 19:00	1.055	1.748	1.173	2.037	1.413	0.559	1.022	0.948	NW	9.3	無
2017/2/23 19:10	1.056	1.747	1.173	2.038	1.414	0.559	1.023	0.949	NW	12.2	無
2017/2/23 19:20	1.052	1.747	1.173	2.038	1.410	0.559	1.021	0.949	NW	12.8	無
2017/2/23 19:30	1.055	1.747	1.170	2.037	1.409	0.560	1.021	0.949	NW	11.6	無
2017/2/23 19:40	1.053	1.747	1.171	2.036	1.413	0.559	1.022	0.948	NW	12.4	無
2017/2/23 19:50	1.055	1.749	1.172	2.037	1.415	0.558	1.020	0.949	NW	10.0	無
2017/2/23 20:00	1.052	1.749	1.170	2.039	1.414	0.560	1.022	0.950	NW	10.2	無
2017/2/23 20:10	1.052	1.746	1.171	2.039	1.413	0.557	1.022	0.948	NW	11.3	無
2017/2/23 20:20	1.050	1.746	1.173	2.038	1.415	0.559	1.023	0.951	NNW	10.6	無
2017/2/23 20:30	1.050	1.746	1.172	2.038	1.415	0.559	1.023	0.950	NNW	12.0	無
2017/2/23 20:40	1.050	1.747	1.171	2.038	1.412	0.558	1.022	0.949	NNW	10.1	無
2017/2/23 20:50	1.053	1.746	1.170	2.038	1.415	0.558	1.023	0.949	NNW	11.7	無
2017/2/23 21:00	1.051	1.750	1.172	2.039	1.414	0.559	1.023	0.949	NNW	13.5	無
2017/2/23 21:10	1.051	1.752	1.172	2.039	1.411	0.558	1.024	0.949	NNW	13.3	無
2017/2/23 21:20	1.053	1.745	1.172	2.036	1.414	0.557	1.025	0.948	NNW	14.1	無
2017/2/23 21:30	1.049	1.748	1.171	2.039	1.413	0.558	1.024	0.949	NNW	14.1	無
2017/2/23 21:40	1.048	1.748	1.171	2.038	1.415	0.556	1.022	0.948	NNW	13.9	無
2017/2/23 21:50	1.049	1.750	1.170	2.042	1.414	0.557	1.024	0.949	NNW	12.7	無
2017/2/23 22:00	1.049	1.748	1.169	2.036	1.414	0.558	1.023	0.950	NNW	13.6	無
2017/2/23 22:10	1.049	1.749	1.173	2.039	1.413	0.558	1.023	0.949	NNW	14.7	無
2017/2/23 22:20	1.049	1.752	1.171	2.039	1.413	0.558	1.023	0.949	NNW	13.1	無
2017/2/23 22:30	1.049	1.747	1.172	2.039	1.415	0.557	1.023	0.949	N	13.1	無
2017/2/23 22:40	1.048	1.749	1.168	2.039	1.415	0.554	1.023	0.948	N	11.3	無
2017/2/23 22:50	1.049	1.748	1.173	2.038	1.415	0.555	1.022	0.948	N	10.1	無
2017/2/23 23:00	1.048	1.752	1.172	2.040	1.415	0.557	1.022	0.948	N	11.1	無
2017/2/23 23:10	1.048	1.750	1.171	2.037	1.415	0.557	1.025	0.951	N	7.8	無
2017/2/23 23:20	1.049	1.751	1.171	2.037	1.416	0.557	1.023	0.951	NNW	8.2	無
2017/2/23 23:30	1.047	1.749	1.170	2.040	1.414	0.557	1.021	0.948	NNW	8.2	無
2017/2/23 23:40	1.047	1.749	1.171	2.035	1.414	0.557	1.022	0.949	NNW	7.4	無
2017/2/23 23:50	1.049	1.749	1.170	2.041	1.413	0.556	1.023	0.949	NNW	6.5	無
2017/2/24 0:00	1.048	1.751	1.172	2.040	1.414	0.557	1.024	0.948	NNW	4.2	無
2017/2/24 0:10	1.047	1.751	1.170	2.039	1.413	0.558	1.024	0.947	N	4.1	無
2017/2/24 0:20	1.047	1.748	1.171	2.037	1.417	0.557	1.023	0.949	N	5.4	無
2017/2/24 0:30	1.048	1.752	1.171	2.038	1.413	0.556	1.022	0.948	N	6.3	無
2017/2/24 0:40	1.050	1.749	1.170	2.037	1.412	0.558	1.023	0.949	N	5.3	無
2017/2/24 0:50	1.049	1.752	1.169	2.042	1.414	0.557	1.023	0.948	N	4.6	無
2017/2/24 1:00	1.047	1.749	1.169	2.037	1.414	0.556	1.023	0.948	NNE	4.1	無

福島第一原子力発電所 モニタリングポスト空間線量率($\mu\text{Sv/h}$)

6/8

測定日時	MP-1	MP-2	MP-3	MP-4	MP-5	MP-6	MP-7	MP-8	スタック(95m)		感雨
									風向	風速(m/s)	
2017/2/24 1:10	1.048	1.750	1.169	2.040	1.415	0.555	1.022	0.950	NNE	3.8	無
2017/2/24 1:20	1.049	1.751	1.170	2.039	1.412	0.557	1.024	0.947	SW	0.8	無
2017/2/24 1:30	1.047	1.748	1.167	2.035	1.413	0.558	1.022	0.948	NNW	1.7	無
2017/2/24 1:40	1.047	1.750	1.170	2.039	1.413	0.557	1.023	0.947	N	4.7	無
2017/2/24 1:50	1.047	1.751	1.168	2.037	1.414	0.556	1.022	0.947	N	4.5	無
2017/2/24 2:00	1.048	1.750	1.168	2.036	1.411	0.557	1.023	0.948	N	0.8	無
2017/2/24 2:10	1.046	1.749	1.170	2.037	1.411	0.555	1.022	0.949	N	1.2	無
2017/2/24 2:20	1.046	1.751	1.168	2.036	1.413	0.556	1.022	0.947	NNE	1.5	無
2017/2/24 2:30	1.044	1.748	1.169	2.034	1.411	0.555	1.022	0.948	NNW	1.7	無
2017/2/24 2:40	1.046	1.750	1.165	2.037	1.410	0.555	1.020	0.947	NE	1.5	無
2017/2/24 2:50	1.045	1.750	1.168	2.035	1.413	0.557	1.021	0.949	N	2.0	無
2017/2/24 3:00	1.046	1.747	1.169	2.037	1.414	0.556	1.022	0.949	WNW	3.0	無
2017/2/24 3:10	1.047	1.751	1.167	2.039	1.415	0.556	1.022	0.948	WNW	1.7	無
2017/2/24 3:20	1.046	1.747	1.167	2.036	1.413	0.556	1.022	0.947	NNW	3.5	無
2017/2/24 3:30	1.044	1.749	1.167	2.037	1.415	0.556	1.021	0.948	NW	8.9	無
2017/2/24 3:40	1.044	1.752	1.169	2.038	1.415	0.557	1.023	0.949	WNW	8.2	無
2017/2/24 3:50	1.046	1.751	1.167	2.040	1.414	0.558	1.022	0.948	W	7.1	無
2017/2/24 4:00	1.045	1.751	1.169	2.036	1.412	0.557	1.022	0.948	W	8.1	無
2017/2/24 4:10	1.044	1.750	1.172	2.036	1.415	0.556	1.021	0.947	WNW	7.9	無
2017/2/24 4:20	1.043	1.748	1.168	2.037	1.413	0.553	1.021	0.949	WNW	8.6	無
2017/2/24 4:30	1.043	1.749	1.168	2.038	1.415	0.556	1.021	0.947	NW	4.3	無
2017/2/24 4:40	1.045	1.750	1.168	2.039	1.413	0.555	1.022	0.945	NW	5.2	無
2017/2/24 4:50	1.045	1.749	1.168	2.039	1.414	0.553	1.022	0.949	WNW	8.5	無
2017/2/24 5:00	1.046	1.748	1.168	2.039	1.418	0.555	1.022	0.947	WNW	7.4	無
2017/2/24 5:10	1.044	1.752	1.165	2.037	1.415	0.554	1.023	0.947	W	11.1	無
2017/2/24 5:20	1.044	1.751	1.165	2.040	1.412	0.553	1.022	0.950	NW	6.8	無
2017/2/24 5:30	1.042	1.749	1.165	2.038	1.412	0.555	1.020	0.948	WNW	5.7	無
2017/2/24 5:40	1.045	1.748	1.167	2.038	1.412	0.554	1.022	0.947	NNW	2.0	無
2017/2/24 5:50	1.045	1.752	1.168	2.037	1.413	0.554	1.021	0.948	N	1.5	無
2017/2/24 6:00	1.045	1.748	1.167	2.039	1.412	0.555	1.020	0.947	NNE	3.8	無
2017/2/24 6:10	1.043	1.750	1.168	2.036	1.412	0.556	1.019	0.946	NNE	2.6	無
2017/2/24 6:20	1.043	1.747	1.167	2.041	1.411	0.557	1.022	0.947	N	3.1	無
2017/2/24 6:30	1.040	1.749	1.166	2.038	1.413	0.555	1.018	0.947	NNE	2.9	無
2017/2/24 6:40	1.042	1.747	1.153	2.037	1.412	0.553	1.019	0.946	N	3.4	無
2017/2/24 6:50	1.042	1.747	1.164	2.039	1.411	0.555	1.021	0.947	N	3.8	無
2017/2/24 7:00	1.044	1.752	1.162	2.037	1.414	0.554	1.022	0.947	N	4.4	無
2017/2/24 7:10	1.043	1.747	1.167	2.038	1.411	0.554	1.019	0.947	N	6.2	無
2017/2/24 7:20	1.044	1.748	1.167	2.037	1.411	0.556	1.018	0.945	N	5.3	無
2017/2/24 7:30	1.044	1.749	1.169	2.034	1.413	0.554	1.020	0.947	N	4.8	無
2017/2/24 7:40	1.043	1.750	1.166	2.038	1.414	0.554	1.019	0.944	NNW	6.4	無
2017/2/24 7:50	1.042	1.750	1.167	2.039	1.413	0.554	1.020	0.948	NNW	5.2	無
2017/2/24 8:00	1.044	1.752	1.165	2.038	1.411	0.554	1.018	0.947	NNW	5.6	無
2017/2/24 8:10	1.044	1.750	1.169	2.038	1.410	0.553	1.020	0.948	NNW	6.0	無
2017/2/24 8:20	1.045	1.751	1.168	2.039	1.414	0.554	1.019	0.948	NNW	5.4	無
2017/2/24 8:30	1.044	1.752	1.168	2.038	1.410	0.555	1.021	0.949	NNW	5.9	無
2017/2/24 8:40	1.045	1.749	1.170	2.038	1.415	0.556	1.022	0.948	N	5.4	無
2017/2/24 8:50	1.044	1.750	1.170	2.039	1.415	0.555	1.021	0.948	NNW	5.4	無
2017/2/24 9:00	1.045	1.752	1.171	2.040	1.416	0.555	1.018	0.948	NW	4.8	無
2017/2/24 9:10	1.046	1.754	1.172	2.041	1.416	0.555	1.018	0.947	NNW	2.9	無
2017/2/24 9:20	1.045	1.752	1.167	2.041	1.417	0.554	1.019	0.948	NW	2.8	無
2017/2/24 9:30	1.045	1.752	1.172	2.042	1.417	0.555	1.020	0.948	WNW	5.8	無
2017/2/24 9:40	1.044	1.751	1.173	2.040	1.417	0.554	1.019	0.948	WNW	8.8	無
2017/2/24 9:50	1.047	1.753	1.172	2.041	1.414	0.556	1.022	0.946	NW	7.7	無
2017/2/24 10:00	1.047	1.752	1.170	2.043	1.417	0.555	1.020	0.949	WNW	6.9	無

7/8

福島第一原子力発電所 モニタリング結果(可搬型MP)			
日時	事務本館南側線量率 (mSv/h)	正門線量率 (μ Sv/h)	西門線量率 (μ Sv/h)
2017/2/23 15:00	0.016	1	2
2017/2/23 15:30	0.016	1	2
2017/2/23 16:00	0.018	1	2
2017/2/23 16:30	0.015	1	2
2017/2/23 17:00	0.015	1	2
2017/2/23 17:30	0.015	1	2
2017/2/23 18:00	0.015	1	2
2017/2/23 18:30	0.015	1	2
2017/2/23 19:00	0.015	1	2
2017/2/23 19:30	0.015	1	2
2017/2/23 20:00	0.015	1	2
2017/2/23 20:30	0.015	1	2
2017/2/23 21:00	0.015	1	2
2017/2/23 21:30	0.015	1	2
2017/2/23 22:00	0.015	1	2
2017/2/23 22:30	0.015	1	2
2017/2/23 23:00	0.015	1	2
2017/2/23 23:30	0.015	1	2
2017/2/24 0:00	0.015	1	2
2017/2/24 0:30	0.015	1	2
2017/2/24 1:00	0.015	1	2
2017/2/24 1:30	0.015	1	2
2017/2/24 2:00	0.015	1	2
2017/2/24 2:30	0.015	1	2
2017/2/24 3:00	0.015	1	2
2017/2/24 3:30	0.015	1	2
2017/2/24 4:00	0.015	1	2
2017/2/24 4:30	0.015	1	2
2017/2/24 5:00	0.015	1	2
2017/2/24 5:30	0.015	1	2
2017/2/24 6:00	0.015	1	2
2017/2/24 6:30	0.015	1	2
2017/2/24 7:00	0.015	1	2
2017/2/24 7:30	0.015	1	2
2017/2/24 8:00	0.015	1	2
2017/2/24 8:30	0.015	1	2
2017/2/24 9:00	0.015	1	2
2017/2/24 9:30	0.015	1	2
2017/2/24 10:00	0.015	1	2

2017年2月24日

集中廃棄物処理施設周辺 サブドレン水域分析結果

I-134 (Bq/L)

Table with 20 columns (2/5 to 2/23) and 15 rows of data for sampling points ① to ⑮. Values are in Bq/L format (e.g., ND(4.6), ND(5.5)).

Cs-134 (Bq/m³)

Table with 20 columns (2/5 to 2/23) and 15 rows of data for sampling points ① to ⑮. Values are in Bq/m³ format (e.g., ND(3.7), ND(5.3)).

Cs-137 (Bq/m³)

Table with 20 columns (2/5 to 2/23) and 15 rows of data for sampling points ① to ⑮. Values are in Bq/m³ format (e.g., ND(4.3), ND(5.6)).

※I-134はサンプリング調査を実施していないことを示す。
※⑮は④が採取できなかったため、地下水採取の上流側として測定し、同一程度の値で測定。(2011/4/28~)
※⑪は地下水採取の下流側であることから、追加で測定。(2011/5/28~)
※⑫は追加で測定。(2011/5/10~)
※⑬は追加で測定。(2011/8/2~)
※⑭は抽出限界値未満を示し、() 内に抽出限界値を示す。

<測定箇所>

- ①4号7/8通風南東
②プロセスマンホール北東
③プロセスマンホール南東
④プロセスマンホール南西
⑤燃焼炉排灰物受け取込取込通風南
⑥サイロ1ノカ通風南西
⑦放射工作業用 西側
⑧燃焼炉排灰物受け取込取込通風北
⑨サイロ1ノカ通風南東

9/8

12-43 受

様式8-1 (1/2)

応急処置の概要 (原子炉施設)

1/1

(第25条-15404報)

内閣総理大臣
原子力規制委員会
福島県知事
大熊町長
双葉町長

殿

第25条報告

原子力災害対策特別措置法第25条第2項に基づき、応急措置の概要を以下のとおり報告します。

発信日時	平成29年 2月24日 / 2時36分	送信者	東京電力ホールディングス株式会社 福島第一原子力発電所 原子力防災管理者 内田 俊志 連絡先：0240-30-9301
受信日時	平成 年 月 日 時 分	受信者	

- 事故件名 : 非常用炉心冷却装置注水不能
(原災法政令第6条第4項第4号, 省令第21条第1項口)
- 事故発生場所 : 福島第一原子力発電所
- 事故発生日時 : 平成23年3月11日 16時36分
- 発生事象と対応の概要

本日12時00分頃、乾式キャスク仮保管設備の3Bキャスクにおいて、一次蓋と二次蓋間の圧力計の指示が上昇したことを確認しました。圧力監視は2系統で行っており、1系統については変動ありません。圧力計の指示は以下のとおりです。

- 1系：390KPa (変動なし)
2系：390KPaから635KPaに変化し、その後変動を繰り返している。

現在、現場状況等を確認しており、状況が分かり次第お知らせします。
なお、当該キャスク近傍のエリア放射線モニタおよびモニタリングポスト指示値に有意な変動はありません。

【公表区分：B】

- 緊急時対策本部その他の事項の概要

なし

14:35 受

様式8-1(1/2)

1/1

応急処置の概要 (原子炉施設)

(第25条-15405報)

内閣総理大臣
原子力規制委員会
福島県知事
大熊町長
双葉町長 殿

第25条報告

原子力災害対策特別措置法第25条第2項に基づき、応急措置の概要を以下のとおり報告します。

発信日時	平成29年 2月24日 14時29分	送信者	東京電力ホールディングス株式会社 福島第一原子力発電所 原子力防災管理者 内田 俊志 連絡先：0240-30-9301
受信日時	平成 年 月 日 時 分	受信者	

1. 事故件名 : 非常用炉心冷却装置注水不能
(原災法政令第6条第4項第4号, 省令第21条第1項ロ)
2. 事故発生場所 : 福島第一原子力発電所
3. 事故発生日時 : 平成28年3月11日 16時36分
4. 発生事象と対応の概要

第25条-15404報にてお知らせした、乾式キャスク仮保管設備の3Bキャスクにおける圧力計の指示上昇について、その後の状況をお知らせします。

当社社員が、現場で測定器を用いて当該キャスクの蓋間圧力を測定したところ、測定値は396kPaであり、変動がなかった計器(1系)の指示値と同等の圧力であることを確認しました。

このため、圧力変動の原因は、計器(2系)の故障であると判断しました。

今後、準備が整い次第、当該計器の点検を実施します。

【公表区分：B統】

- 5: 緊急時対策本部その他の事項の概要

なし

訂正 Rev.1

15:59 受

様式 8-1 (1/2)

※ 以下のとおり公表区分を変更いたします。
 (変更後) その他 (計器故障と判断したため、公表区分を「その他」とした)
 (変更前) B 続 応急処置の概要 (原子炉施設)

1/1

(第25条-15405報)

内閣総理大臣
 原子力規制委員会
 福島県知事
 大熊町長
 双葉町長

Rev.1 発信日時

平成29年 2月 24日 15時 53分

第25条報告

原子力災害対策特別措置法第25条第2項に基づき、応急措置の概要を以下のとおり報告します。

発信日時	平成29年 2月24日 14時29分	送信者	東京電力ホールディングス株式会社 福島第一原子力発電所 原子力防災管理者 内田 俊志 連絡先: 0240-30-9301
受信日時	平成 年 月 日 時 分	受信者	

1. 事故件名 : 非常用炉心冷却装置注水不能
(原災法政令第6条第4項第4号, 省令第21条第1項ロ)
2. 事故発生場所 : 福島第一原子力発電所
3. 事故発生日時 : 平成23年3月11日 16時36分
4. 発生事象と対応の概要

第25条-15404報にてお知らせした、乾式キャスク仮保管設備の3Bキャスクにおける圧力計の指示上昇について、その後の状況をお知らせします。

当社社員が、現場で測定器を用いて当該キャスクの蓋間圧力を測定したところ、測定値は396kPaであり、変動がなかった計器(1系)の指示値と同等の圧力であることを確認しました。

このため、圧力変動の原因は、計器(2系)の故障であると判断しました。

今後、準備が整い次第、当該計器の点検を実施します。

※
【公表区分: ~~B~~続】

5. 緊急時対策本部その他の事項の概要

なし

17:08 受

様式 8-1 (1/2)

1/15

応急処置の概要 (原子炉施設)

(第25条-15406報)

内閣総理大臣
原子力規制委員会
福島県知事
大熊町長
双葉町長 殿

第25条報告

原子力災害対策特別措置法第25条第2項に基づき、応急措置の概要を以下のとおり報告します。

発信日時	平成29年 2月24日 16時48分	送信者	東京電力ホールディングス株式会社 福島第一原子力発電所 原子力防災管理者 内田 俊志 連絡先: 0240-30-9301
受信日時	平成 年 月 日 時 分	受信者	

- 事故件名 : 非常用炉心冷却装置注水不能
(原災法政令第6条第4項第4号, 省令第21条第1項)
- 事故発生場所 : 福島第一原子力発電所
- 事故発生日時 : 平成23年3月11日 16時36分
- 発生事象と対応の概要

プラント関連パラメータ、発電所敷地内におけるモニタリング結果等について、下記のとおりお知らせいたします。

また、第25条-15350報他にてお知らせした港湾内メガフロートのバラスト水位上昇事象の監視強化として採取した、港湾内メガフロート周辺の海水核種分析結果をお知らせします。

- ・プラント関連パラメータ [2月24日 11時00分現在]
- ・発電所敷地内におけるモニタリング結果 [2月24日 16時00分現在]
- ・福島第一原子力発電所構内排水路分析結果 [採取日 2月22日、23日]
- ・福島第一港湾内、放水口付近、護岸の詳細分析結果 護岸地下水 [採取日 2月20日]
- ・福島第一港湾内、放水口付近、護岸の詳細分析結果 護岸地下水 [採取日 2月23日]
- ・福島第一港湾内、放水口付近、護岸の詳細分析結果 海水 [採取日 1月16日]
- ・福島第一港湾内、放水口付近、護岸の詳細分析結果 海水 [採取日 2月20日]
- ・福島第一港湾内、放水口付近、護岸の詳細分析結果 海水 [採取日 2月23日]
- ・福島第一港湾内メガフロート周辺海水核種分析結果 [採取日 2月23日]

建屋滞留水の移送状況については、本日のパトロール及び警報監視等において、漏えい等の異常は確認されませんでした。

【公表区分: その他】

- 緊急時対策本部その他の事項の概要

なし

福島第一原子力発電所 プラント関連パラメータ

2017年2月24日 11:00 現在

【重要事項】
本資料については、検査やその他の緊急連絡の要を要して、最新の監視結果を反映しているものとあり、正しく検出されていない可能性があります。このように監視結果が正しく反映されていない場合は、プラントの状態に影響を及ぼす可能性があります。このように監視結果が正しく反映されていない場合は、最新の監視結果を参照して変化の傾向に留意し、適切に対応してください。

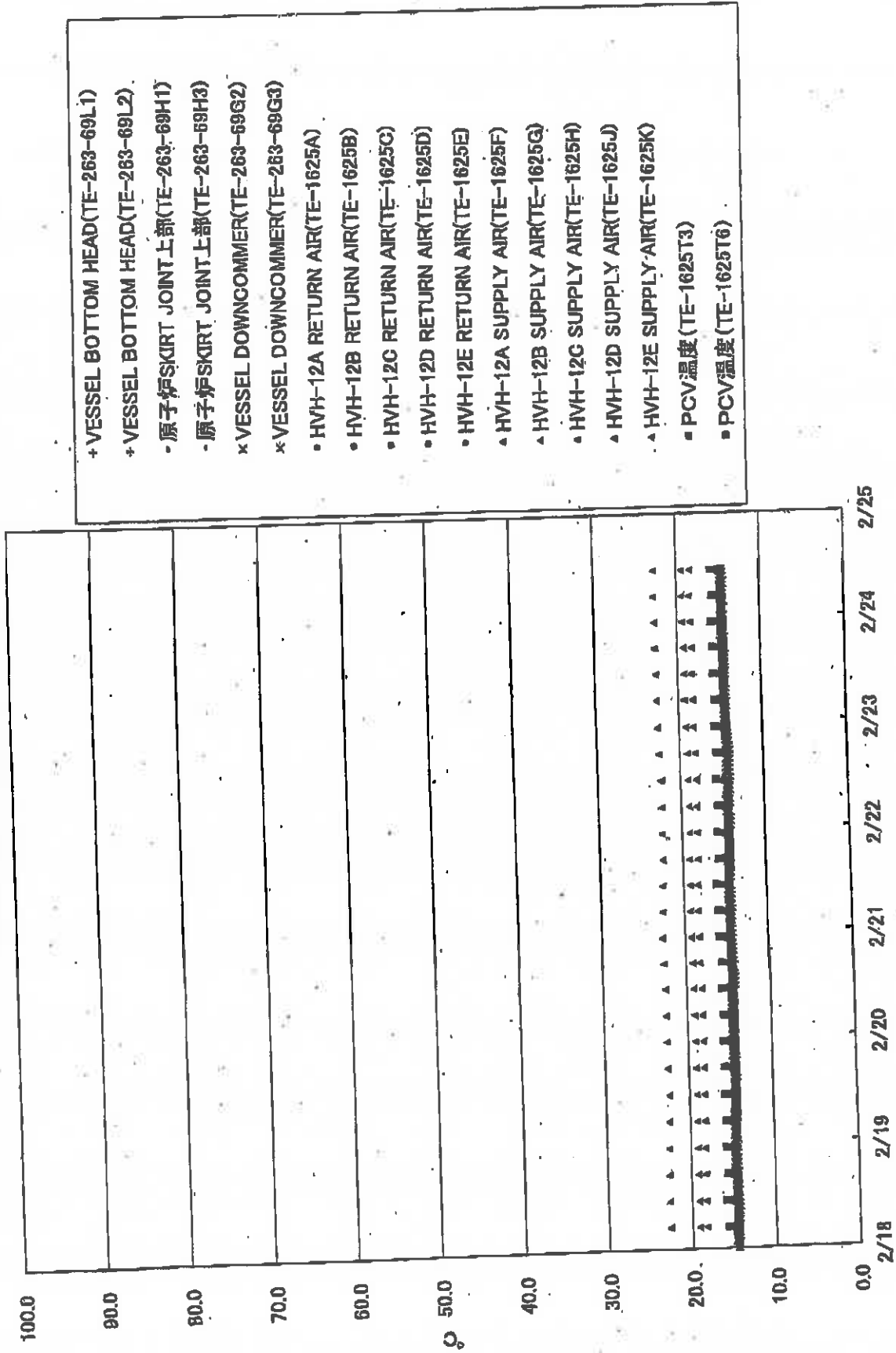
	1号機	2号機	3号機	4号機
原子炉圧力水状況	給水系: 1.5m ³ /h CS系: 1.5m ³ /h (2/24 11:00 現在)	給水系: 2.1m ³ /h CS系: 2.4m ³ /h (2/24 11:00 現在)	給水系: 1.6m ³ /h CS系: 1.4m ³ /h (2/24 11:00 現在)	
原子炉圧力容器 内部温度	VESSEL BOTTOM HEAD (TE-263-69L1): 14.8C 原子炉 SKIRT JOINT 上部 (TE-263-69H1): 14.7C VESSEL DOWN COMMER (TE-263-69G2): 14.6C (2/24 11:00 現在)	VESSEL WALL ABOVE BOTTOM HEAD (TE-2-3-69H3): 18.5C RPV温度 (TE-2-3-69R): 18.2C (2/24 11:00 現在)	RPV下部ヘッド温度 (TE-2-3-69L1): 17.4C スカートジャンクション上部温度 (TE-2-3-69F1): 17.4C RPV底部ヘッド上部温度 (TE-2-3-69H1): 16.1C (2/24 11:00 現在)	
原子炉格納容器 内部温度	HVH-12A RETURN AIR (TE-1625A): 15.1C HVH-12A SUPPLY AIR (TE-1625F): 14.6C (2/24 11:00 現在)	RETURN AIR DRYWELL COOLER (TE-16-114B): 18.8C SUPPLY AIR D/W COOLER HVH2-16B (TE-16-114G#1): 18.8C (2/24 11:00 現在)	格納容器上部補気空気温度 (TE-16-114A): 16.9C 格納容器上部補気空気温度 (TE-16-114F#1): 15.5C (2/24 11:00 現在)	
原子炉格納容器 圧力	0.78kPa g (2/24 11:00 現在)	3.95kPa g (2/24 11:00 現在)	0.25kPa g (2/24 11:00 現在)	
圧力計入力流量 ※3	RPV: 28.69m ³ /h PCV: -Nm ³ /h (2/24 11:00 現在)	RPV: 33.81m ³ /h PCV: -Nm ³ /h (2/24 11:00 現在)	RPV: 16.90m ³ /h PCV: -Nm ³ /h (2/24 11:00 現在)	※4
原子炉格納容器 ガス温度システム 排気流量	20.7Nm ³ /h (2/24 11:00 現在)	17.81Nm ³ /h (2/24 11:00 現在)	19.50Nm ³ /h (2/24 11:00 現在)	
原子炉格納容器 水素濃度 ※1	A系: 0.00vol% B系: 0.00vol% (2/24 11:00 現在)	A系: 0.04vol% B系: 0.03vol% (2/24 11:00 現在)	A系: 0.08vol% B系: 0.08vol% (2/24 11:00 現在)	
原子炉格納容器 放射線濃度 (Xg135) ※2	A系: 指示値 6.30E-04 検出限界値 5.80E-04 B系: 指示値 8.50E-04 検出限界値 5.00E-04 (2/24 11:00 現在)	A系: 指示値 ND 検出限界値 1.7E-01 B系: 指示値 ND 検出限界値 1.5E-01 (2/24 11:00 現在)	A系: 指示値 ND 検出限界値 2.5E-01 B系: 指示値 ND 検出限界値 2.6E-01 (2/24 11:00 現在)	Ba/cm Ba/cm
使用済燃料プール 水温度	24.5C (2/24 11:00 現在)	27.0C (2/24 11:00 現在)	26.4C (2/24 11:00 現在)	13.5C (2/22 11:00 現在)
FPC 排水タンク 水位	2.21m (2/24 11:00 現在)	3.50m (2/24 11:00 現在)	2.17m (2/24 11:00 現在)	67.21X100mm (2/24 11:00 現在)

2/15

【注】括弧に添える単位
 ※1: 使用済燃料プールの放射線濃度は0.00vol%と表示する。(放射線濃度が極めて低い場合は、計測精度によりマイナス表示される場合があります)
 ※2: 原子炉格納容器内ガス温度システムの放射線濃度は0.00vol%と表示する。
 ※3: 原子炉格納容器内ガス温度システムの放射線濃度は0.00vol%と表示する。
 ※4: 放射線濃度の単位、圧力で検出限界値に留意する。
 ※5: 原子炉格納容器内ガス温度システムの4層平均値。4層平均値は原子炉格納容器内ガス温度に似して約3.5倍の値を示す。

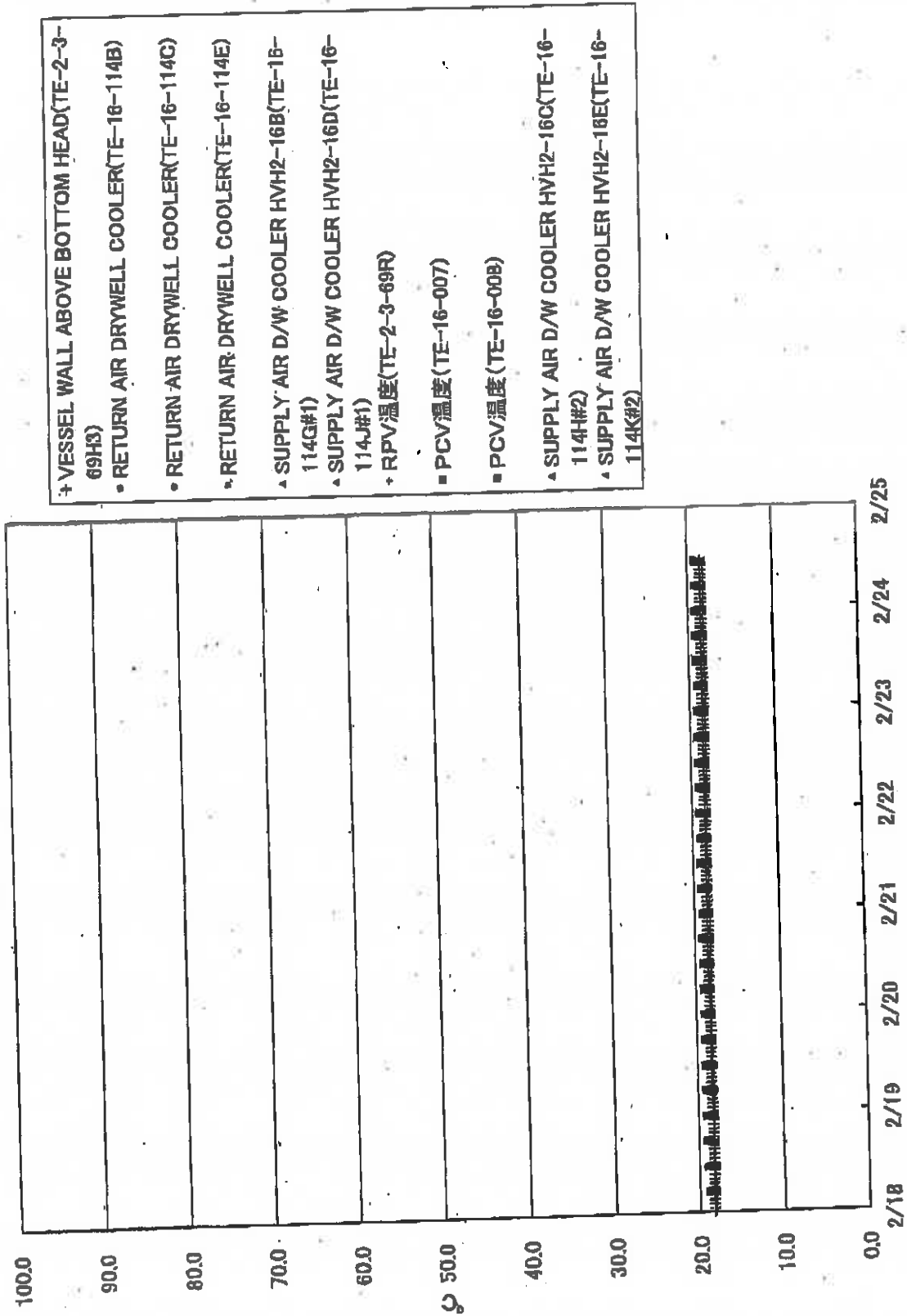
3/15

福島第一原子力発電所1号機 温度に関するパラメータ



4/15

福島第一原子力発電所2号機 温度に関するパラメータ



6/15

福島第一原子力発電所 モニタリング結果(モニタリングカー・気象関係)

場所	日時	線量率 ($\mu\text{Sv/h}$)	中性子線量率 ($\mu\text{Sv/h}$)	天候	風向	風速 (m/s)
西門	2017/2/24 9:00	0.8	<0.01	晴れ	NW	1.8
西門	2017/2/24 9:10	0.8	<0.01	晴れ	N	1.7
西門	2017/2/24 9:20	0.8	<0.01	晴れ	NNW	1.8
西門	2017/2/24 9:30	0.8	<0.01	晴れ	NW	2.4
西門	2017/2/24 9:40	0.8	<0.01	晴れ	WNW	2.1
西門	2017/2/24 9:50	0.9	<0.01	晴れ	NW	3.3
西門	2017/2/24 10:00	0.8	<0.01	晴れ	NW	3.6
西門	2017/2/24 10:10	0.8	<0.01	晴れ	NW	4.2
西門	2017/2/24 10:20	0.8	<0.01	晴れ	WNW	3.7
西門	2017/2/24 10:30	0.8	<0.01	晴れ	NW	2.3
西門	2017/2/24 10:40	0.8	<0.01	晴れ	NW	2.0
西門	2017/2/24 10:50	0.8	<0.01	晴れ	NW	3.0
西門	2017/2/24 11:00	0.8	<0.01	晴れ	WNW	4.5
西門	2017/2/24 11:10	0.8	<0.01	晴れ	NW	5.1
西門	2017/2/24 11:20	0.8	<0.01	晴れ	WNW	4.4
西門	2017/2/24 11:30	0.8	<0.01	晴れ	WNW	3.7
西門	2017/2/24 11:40	0.8	<0.01	晴れ	WNW	3.4
西門	2017/2/24 11:50	0.8	<0.01	晴れ	WNW	2.5
西門	2017/2/24 12:00	0.8	<0.01	晴れ	WNW	2.3
西門	2017/2/24 12:10	0.8	<0.01	晴れ	WNW	3.4
西門	2017/2/24 12:20	0.8	<0.01	晴れ	WNW	3.5
西門	2017/2/24 12:30	0.8	<0.01	晴れ	WNW	4.0
西門	2017/2/24 12:40	0.8	<0.01	晴れ	NW	4.0
西門	2017/2/24 12:50	0.8	<0.01	晴れ	WNW	4.9
西門	2017/2/24 13:00	0.8	<0.01	晴れ	NW	5.0
西門	2017/2/24 13:10	0.8	<0.01	晴れ	NW	4.5
西門	2017/2/24 13:20	0.8	<0.01	晴れ	WNW	3.1
西門	2017/2/24 13:30	0.9	<0.01	晴れ	NW	2.9
西門	2017/2/24 13:40	0.9	<0.01	晴れ	NW	3.4
西門	2017/2/24 13:50	0.8	<0.01	晴れ	NW	3.5
西門	2017/2/24 14:00	0.8	<0.01	晴れ	WNW	3.9
西門	2017/2/24 14:10	0.8	<0.01	晴れ	NW	3.7
西門	2017/2/24 14:20	0.9	<0.01	晴れ	WNW	3.0
西門	2017/2/24 14:30	0.8	<0.01	晴れ	WNW	2.5
西門	2017/2/24 14:40	0.8	<0.01	晴れ	WNW	3.9
西門	2017/2/24 14:50	0.8	<0.01	晴れ	WNW	4.3
西門	2017/2/24 15:00	0.8	<0.01	晴れ	WNW	3.3
西門	2017/2/24 15:10	0.8	<0.01	晴れ	WNW	2.7
西門	2017/2/24 15:20	0.8	<0.01	晴れ	WNW	2.5
西門	2017/2/24 15:30	0.8	<0.01	晴れ	WNW	3.6
西門	2017/2/24 15:40	0.8	<0.01	晴れ	WNW	4.2
西門	2017/2/24 15:50	0.8	<0.01	晴れ	WNW	4.0
西門	2017/2/24 16:00	0.9	<0.01	晴れ	WNW	3.9

福島第一原子力発電所 モニタリングポスト空間線量率($\mu\text{Sv/h}$)

7/15

測定日時	MP-1	MP-2	MP-3	MP-4	MP-5	MP-6	MP-7	MP-8	スタック(95m)		感雨
									風向	風速(m/s)	
2017/2/24 9:00	1.045	1.752	1.171	2.040	1.416	0.555	1.018	0.948	NW	4.8	無
2017/2/24 9:10	1.046	1.754	1.172	2.041	1.416	0.555	1.018	0.947	NNW	2.9	無
2017/2/24 9:20	1.045	1.752	1.167	2.041	1.417	0.554	1.019	0.948	NW	2.8	無
2017/2/24 9:30	1.045	1.752	1.172	2.042	1.417	0.555	1.020	0.948	WNW	5.8	無
2017/2/24 9:40	1.044	1.751	1.173	2.040	1.417	0.554	1.019	0.948	WNW	6.6	無
2017/2/24 9:50	1.047	1.753	1.172	2.041	1.414	0.556	1.022	0.946	NW	7.7	無
2017/2/24 10:00	1.047	1.752	1.170	2.043	1.417	0.555	1.020	0.949	WNW	6.9	無
2017/2/24 10:10	1.048	1.757	1.173	2.042	1.415	0.556	1.021	0.947	NW	7.9	無
2017/2/24 10:20	1.047	1.750	1.174	2.040	1.417	0.556	1.020	0.949	WNW	11.3	無
2017/2/24 10:30	1.046	1.754	1.173	2.039	1.418	0.555	1.021	0.950	WNW	6.6	無
2017/2/24 10:40	1.049	1.754	1.172	2.045	1.419	0.555	1.019	0.950	WNW	4.8	無
2017/2/24 10:50	1.049	1.755	1.171	2.045	1.420	0.556	1.019	0.948	WNW	9.9	無
2017/2/24 11:00	1.050	1.756	1.174	2.045	1.421	0.556	1.018	0.949	W	10.1	無
2017/2/24 11:10	1.051	1.754	1.171	2.042	1.421	0.553	1.018	0.949	WNW	11.7	無
2017/2/24 11:20	1.050	1.757	1.171	2.045	1.422	0.556	1.019	0.949	WNW	8.4	無
2017/2/24 11:30	1.049	1.760	1.170	2.047	1.423	0.556	1.020	0.950	WNW	7.1	無
2017/2/24 11:40	1.051	1.759	1.170	2.042	1.424	0.556	1.019	0.949	WNW	9.4	無
2017/2/24 11:50	1.051	1.759	1.173	2.046	1.423	0.555	1.020	0.949	W	8.3	無
2017/2/24 12:00	1.053	1.761	1.172	2.048	1.422	0.556	1.021	0.951	W	7.6	無
2017/2/24 12:10	1.054	1.760	1.171	2.047	1.424	0.556	1.018	0.948	WNW	8.6	無
2017/2/24 12:20	1.053	1.758	1.172	2.046	1.425	0.558	1.020	0.949	WNW	8.7	無
2017/2/24 12:30	1.054	1.759	1.173	2.049	1.426	0.556	1.020	0.948	WNW	10.9	無
2017/2/24 12:40	1.053	1.759	1.176	2.049	1.423	0.557	1.021	0.951	WNW	9.5	無
2017/2/24 12:50	1.052	1.758	1.173	2.048	1.426	0.558	1.021	0.950	WNW	10.4	無
2017/2/24 13:00	1.054	1.760	1.175	2.048	1.423	0.556	1.022	0.952	WNW	8.6	無
2017/2/24 13:10	1.054	1.762	1.178	2.050	1.427	0.557	1.021	0.950	WNW	9.9	無
2017/2/24 13:20	1.057	1.763	1.177	2.050	1.425	0.556	1.024	0.951	W	9.3	無
2017/2/24 13:30	1.056	1.761	1.176	2.049	1.426	0.557	1.022	0.950	WNW	7.2	無
2017/2/24 13:40	1.053	1.763	1.175	2.050	1.425	0.558	1.021	0.950	WNW	6.0	無
2017/2/24 13:50	1.054	1.764	1.176	2.051	1.426	0.557	1.019	0.951	WNW	8.3	無
2017/2/24 14:00	1.054	1.764	1.179	2.052	1.426	0.557	1.022	0.949	WNW	9.9	無
2017/2/24 14:10	1.055	1.765	1.180	2.051	1.428	0.557	1.020	0.948	WNW	7.2	無
2017/2/24 14:20	1.056	1.763	1.177	2.053	1.425	0.557	1.020	0.946	W	9.8	無
2017/2/24 14:30	1.055	1.766	1.177	2.050	1.424	0.556	1.019	0.949	W	7.7	無
2017/2/24 14:40	1.056	1.765	1.178	2.052	1.426	0.556	1.021	0.947	WNW	10.2	無
2017/2/24 14:50	1.054	1.766	1.179	2.053	1.426	0.558	1.021	0.948	W	11.3	無
2017/2/24 15:00	1.056	1.763	1.180	2.050	1.426	0.556	1.022	0.947	W	8.1	無
2017/2/24 15:10	1.055	1.767	1.177	2.050	1.428	0.557	1.021	0.951	W	7.1	無
2017/2/24 15:20	1.055	1.766	1.178	2.052	1.428	0.559	1.022	0.951	W	8.0	無
2017/2/24 15:30	1.055	1.767	1.177	2.049	1.429	0.557	1.024	0.948	WNW	10.2	無
2017/2/24 15:40	1.055	1.765	1.179	2.052	1.430	0.560	1.022	0.950	WNW	9.5	無
2017/2/24 15:50	1.057	1.769	1.178	2.052	1.430	0.557	1.024	0.948	W	8.1	無
2017/2/24 16:00	1.054	1.770	1.179	2.053	1.430	0.557	1.024	0.949	W	8.0	無

8/15

福島第一原子力発電所 モニタリング結果(可搬型MP)			
日時	事務本館南側線量率 (mSv/h)	正門線量率 (μ Sv/h)	西門線量率 (μ Sv/h)
2017/2/24 9:00	0.015	1	2
2017/2/24 9:30	0.015	1	2
2017/2/24 10:00	0.015	1	2
2017/2/24 10:30	0.015	1	2
2017/2/24 11:00	0.015	1	2
2017/2/24 11:30	0.015	1	2
2017/2/24 12:00	0.015	1	2
2017/2/24 12:30	0.015	1	2
2017/2/24 13:00	0.015	1	2
2017/2/24 13:30	0.015	1	2
2017/2/24 14:00	0.015	1	2
2017/2/24 14:30	0.015	1	2
2017/2/24 15:00	0.015	1	2
2017/2/24 15:30	0.015	1	2
2017/2/24 16:00	0.015	1	2

9/15

福島第一原子力発電所構内排水路分析結果

単位: Bq/L

	A排水路排水口							物揚場排水口						
	2月17日	2月18日	2月19日	2月20日	2月21日	2月22日	2月23日	2月17日	2月18日	2月19日	2月20日	2月21日	2月22日	2月23日
採取日	7:00	7:00	7:00	7:00	7:00	7:00	7:00	7:15	7:55	7:47	7:20	6:55	8:35	6:50
採取時刻	0	0	0	0	0	0	1.5	0	0	0	0	0	0	1.5
降雨量 (mm/日)	解析中	解析中	解析中	解析中	解析中	解析中	解析中	解析中	解析中	解析中	解析中	解析中	解析中	解析中
流量 (m ³ /秒)	解析中	解析中	解析中	解析中	解析中	解析中	解析中	解析中	解析中	解析中	解析中	解析中	解析中	解析中
Cs-134 (約2年)	1.6	1.9	1.2	1.8	1.4	1.6	1.8	1.7	0.95	0.89	1.4	ND(0.82)	ND(0.85)	ND(0.76)
Cs-137 (約30年)	10	11	7.8	11	8.2	7.1	18	1.7	0.95	0.89	1.4	ND(0.87)	ND(0.91)	3.3
全β	14	30	17	12	14	13	27	ND(4.0)	4.9	ND(3.7)	3.7	ND(4.0)	4.6	4.8
H-3 (約12年)	-	-	-	-	-	12	-	-	-	-	-	-	16	-

単位: Bq/L

	K排水路排水口							C排水路 35m盤						
	2月17日	2月18日	2月19日	2月20日	2月21日	2月22日	2月23日	2月17日	2月18日	2月19日	2月20日	2月21日	2月22日	2月23日
採取日	7:00	7:00	8:15	7:00	7:00	7:00	7:00	7:00	7:00	7:00	7:00	7:00	7:35	7:00
採取時刻	0	0	0	0	0	0	1.5	0	0	0	0	0	0	1.5
降雨量 (mm/日)	解析中	解析中	解析中	解析中	解析中	解析中	解析中	解析中	解析中	解析中	解析中	解析中	解析中	解析中
流量 (m ³ /秒)	解析中	解析中	解析中	解析中	解析中	解析中	解析中	解析中	解析中	解析中	解析中	解析中	解析中	解析中
Cs-134 (約2年)	ND(0.71)	0.87	0.95	ND(0.75)	0.77	ND(0.66)	1.3	ND(0.84)	ND(0.59)	ND(0.88)	ND(0.68)	ND(0.83)	ND(0.73)	ND(0.63)
Cs-137 (約30年)	2.4	3.6	8.7	3.9	3.8	4.5	11	ND(0.80)	ND(0.77)	ND(0.83)	ND(0.91)	ND(0.83)	ND(0.72)	1.7
全β	ND(4.0)	4.2	14	4.5	5.8	7.0	16	ND(3.7)	ND(3.3)	ND(3.7)	ND(3.5)	ND(3.5)	ND(4.0)	6.0
H-3 (約12年)	-	-	-	-	-	180	-	-	-	-	-	-	ND(8.0)	-

* 本枠内が今回公表データ。他は2月23日までお知らせ済み。

* 測定対象外の項目は「-」と記す。

* NDは検出限界値未満を示し、()内に検出限界値を示す。

10/15

福島第一港湾内、放水口付近、護岸の詳細分析結果(1/5)護岸地下水

単位: Bq/L (塩素除く)

採取日	地下水調査孔 No.0-1	地下水調査孔 No.0-1-2	地下水調査孔 No.0-2	地下水調査孔 No.0-3-1	地下水調査孔 No.0-3-2	地下水調査孔 No.0-4	地下水調査孔 No.1	地下水調査孔 No.1-6	地下水調査孔 No.1-B	地下水調査孔 No.1-9	地下水調査孔 No.1-11	地下水調査孔 No.1-12	地下水調査孔 No.1-14	地下水調査孔 No.1-16	地下水調査孔 No.1-17
採取時刻															
塩素(単位: ppm)															
Cs-134(約2年)															
Cs-137(約30年)															
その他															
全β															
H-3(約12年)															
Sr-90(約29年)															

採取日	1号機 ウエルポイント 汲み上げ水	地下水調査孔 No.2	地下水調査孔 No.2-2	地下水調査孔 No.2-3	地下水調査孔 No.2-5	地下水調査孔 No.2-6	地下水調査孔 No.2-7	地下水調査孔 No.2-8	2号機 汲み上げ水	地下水調査孔 No.3	地下水調査孔 No.3-2	地下水調査孔 No.3-3	地下水調査孔 No.3-4	地下水調査孔 No.3-5	3号機 汲み上げ水
採取時刻	2月20日	2月20日	2月20日	2月20日	2月20日	2月20日	2月20日	2月20日	2月20日	2月20日	2月20日	2月20日	2月20日	2月20日	2月20日
塩素(単位: ppm)															
Cs-134(約2年)		7.39	8:55	8:24	8:20	9:19	8:05	500							
Cs-137(約30年)		ND(0.38)	6.4	ND(0.35)	—	ND(0.45)	ND(0.35)	1.0							
その他		0.49	40	ND(0.47)	—	—	—	—							
全β		270	230	740	70,000	360	6,000	780							
H-3(約12年)		440	300	550	1,200	—	450	—							
Sr-90(約29年)		—	—	—	—	—	—	—							

* 本枠内が今回公表データ。他は2月21日にお知らせ済み。
 * NDは検出限界値未満を表し、「その他」を除き()内に検出限界値を示す。
 * 測定対象外の項目は「-」と記す。

(注) No.1-9, 2-5, 3-5は、採水器による採取であるため、γ測定は実施せず。全βは参考値としてろ過後に測定。

11/15

福島第一港湾内、放水口付近、護岸の詳細分析結果(2/5)護岸地下水

単位: Bq/L (塩素除く)

採取日	地下水調査孔 No.0-1	地下水調査孔 No.0-1-2	地下水調査孔 No.0-2	地下水調査孔 No.0-3-1	地下水調査孔 No.0-3-2	地下水調査孔 No.0-4	地下水調査孔 No.1	地下水調査孔 No.1-6	地下水調査孔 No.1-8	地下水調査孔 No.1-9(甲)	地下水調査孔 No.1-11	地下水調査孔 No.1-12	地下水調査孔 No.1-14	地下水調査孔 No.1-16	地下水調査孔 No.1-17
採取時刻				2月23日	7:30										
塩素(単位: ppm)															
Cs-134(約2年)				ND(0.36)											
Cs-137(約30年)				ND(0.48)											
その他															
全β				7B											
H-3(約12年)				分析中											
Sr-90(約29年)															

採取日	1号機 ウエルポイント 見み上げ水	地下水調査孔 No.2	地下水調査孔 No.2-2	地下水調査孔 No.2-3	地下水調査孔 No.2-5(甲)	地下水調査孔 No.2-6	地下水調査孔 No.2-7	地下水調査孔 No.2-8	2号機 改修ウエル 見み上げ水	地下水調査孔 No.3	地下水調査孔 No.3-2	地下水調査孔 No.3-3	地下水調査孔 No.3-4	地下水調査孔 No.3-5(甲)	3号機 改修ウエル 見み上げ水
採取時刻	2月23日	7:28	8:24	8:07		2月23日	8:40	7:52		8:03	8:18	8:33	7:48	7:45	
塩素(単位: ppm)							560							330	
Cs-134(約2年)		ND(0.39)	8.6	ND(0.49)		ND(0.32)	ND(0.43)			ND(0.52)	ND(3.5)	7.3	ND(1.2)		
Cs-137(約30年)		ND(0.48)	48	ND(0.53)		0.78	ND(0.51)			ND(0.50)	7.6	50	4.1		
その他															
全β		260	200	600		310	6,100			320	1,200	3,300	ND(17)	61	
H-3(約12年)		分析中	分析中	分析中		分析中	分析中			分析中	分析中	分析中	分析中	分析中	
Sr-90(約29年)															

* NDは検出限界値未満を表し、「その他γ」を除き()内に検出限界値を示す。
 * 測定対象外の項目は「-」と記す。
 (注) No.1-9, 2-5, 3-5は、採水器による採取であるため、γ測定は実施せず。全βは参考値としてろ過後に測定。

福島第一港湾内、放水口付近、護岸の詳細分析結果(3/5)海水

単位: Bq/L

採取日	採取時刻	福島第一 5,6号機 放水口北側	福島第一 6号機 取水口前	福島第一 物揚場前	福島第一 1~4号機 取水口内北側 (取水機北側)	福島第一 1号機 取水口 (取水機前)	福島第一 2号機 取水口 (取水機前)	福島第一 1~4号機 取水口内南側 (取水機前)	福島第一 南放水口 付近	福島第一 港湾口	福島第一 港湾内 東側	炉規則※ 告示濃度 限度	WHO飲料水 水量ガイドライン
1月16日	7:45	ND(0.52)	ND(0.52)	ND(0.52)	ND(0.50)	ND(0.57)	ND(0.57)	ND(0.57)	ND(0.34)	ND(0.34)	ND(0.34)	60	10
1月16日	7:09	ND(0.51)	ND(0.51)	ND(0.51)	2.5	2.4	2.4	2.4	0.46	0.46	0.46	90	10
全β		ND(16)	ND(16)	ND(16)	24	18	18	18	ND(17)	ND(17)	ND(17)	60,000	10,000
H-3 (約12年)		2.1	2.1	2.1	15	23	23	23	ND(1.7)	ND(1.7)	ND(1.7)	30	10
Si-90 (約29年)		ND(0.12)	ND(0.12)	ND(0.12)	0.31	0.19	0.19	0.19	0.014	0.014	0.014		

単位: Bq/L

採取日	採取時刻	福島第一 港湾内 西側	福島第一 港湾内 北側	福島第一 港湾内 南側	福島第一 港湾中央	福島第一 北防波堤 北側	福島第一 港湾口 北東側	福島第一 港湾口 東側	福島第一 港湾口 南東側	福島第一 南防波堤 南側	炉規則※ 告示濃度 限度	WHO飲料水 水量ガイドライン
1月16日	8:12	ND(0.29)	ND(0.29)	ND(0.29)	ND(0.57)	ND(0.57)	ND(0.57)	ND(0.57)	ND(0.57)	ND(0.57)	60	10
1月16日	6:57	0.60	0.60	0.60	3.1	3.1	3.1	3.1	3.1	3.1	90	10
全β		ND(17)	ND(17)	ND(17)	ND(17)	ND(17)	ND(17)	ND(17)	ND(17)	ND(17)	60,000	10,000
H-3 (約12年)		ND(1.7)	ND(1.7)	ND(1.7)	12	12	12	12	12	12	30	10
Si-90 (約29年)		0.010	0.010	0.010	ND(0.17)	ND(0.17)	ND(0.17)	ND(0.17)	ND(0.17)	ND(0.17)		

12/15

* 本枠内が今回公表データ。他は1月17日、20日、24日にお知らせ済み。

** NDは検出限界値未満を表し、()内に検出限界値を示す。

*** 測定対象外の項目は「-」と記す。

※実用発電用原子炉の設置、運転等に関する規則に定める告示濃度限度(別表第2第六欄:周辺監視区域外の水中の濃度限度[本表では、Bq/cm³の表記をBq/Lに換算した値を記載])

福島第一港湾内、放水口付近、護岸の詳細分析結果(4/5)海水

13/15

単位: Bq/L

採取日時	福島第一 5.6号機 放水口北側	福島第一 6号機 取水口前	福島第一 物揚場前	福島第一 1~4号機 取水口北側 (排水壁前)	福島第一 1号機 取水口 (排水壁前)	福島第一 2号機 取水口 (排水壁前)	福島第一 1~4号機 取水口内側 (排水壁前)	福島第一 南放水口 付近*	福島第一 港湾内 東側	炉冷却 告示濃度 限度	WHO飲料水 水質ガイドライン
採取日	2月20日	2月20日	2月20日	2月20日	2月20日	2月20日	2月20日	2月20日			
採取時刻	7:16	6:35	6:50	7:20	6:57	7:05	7:12	8:20			
Cs-134 (約2年)	ND(0.50)	ND(0.56)	ND(0.50)	0.74	0.67	0.74	0.75	ND(0.71)		60	10
Cs-137 (約30年)	ND(0.68)	0.51	0.80	4.5	3.9	4.2	4.0	ND(0.58)		90	10
全β	10	ND(17)	ND(17)	ND(17)	ND(17)	ND(17)	18	12			
H-3 (約12年)	ND(1.8)	2.9	ND(1.8)	26	24	26	29	ND(1.6)		60,000	10,000
Si-90 (約29年)	-	-	分析中	分析中	-	-	分析中	-		30	10

単位: Bq/L

採取日	福島第一 港湾内 西側	福島第一 港湾内 北側	福島第一 港湾内 南側	福島第一 港湾中央	福島第一 北防波堤 北側	福島第一 港湾口 北東側	福島第一 港湾口 東側	福島第一 港湾口 南東側	福島第一 南防波堤 南側	炉冷却 告示濃度 限度	WHO飲料水 水質ガイドライン
採取日											
採取時刻											
Cs-134 (約2年)										60	10
Cs-137 (約30年)										90	10
全β										60,000	10,000
H-3 (約12年)										30	10
Si-90 (約29年)											

* 本表内が今回公表データ。他は2月21日にお知らせ済み。
 * NDは検出限界値未満を表し、()内に検出限界値を示す。
 * 測定対象外の項目は「-」と記す。

※実用発電用原子炉の設置、運転等に関する規制に定める告示濃度限度(別表第2第六欄、周辺監視区域外の水中の濃度限度[本表では、Bq/cm³の表記をBq/Lに換算した値を記載])
 * 1 台風10号の影響により、試料採取地点の安全が確保できないため、代替として1~4号機放水口から南側に約330m地点において試料を採取。(2016年9月14日~)
 さらに、1~4号機放水口から南側に約280m地点へ移動して試料を採取。(2017年1月27日~)

14/15

福島第一港湾内、放水口付近、護岸の詳細分析結果(5/5)海水

単位: Bq/L

採取日	採取時刻	福島第一 5,6号機 放水口北側	福島第一 6号機 取水口前	福島第一 物揚場前	福島第一 1~4号機 取水口内北側 (取水口北側)	福島第一 1号機 取水口 (取水口前)	福島第一 2号機 取水口 (取水口前)	福島第一 1~4号機 取水口内南側 (取水口前)	福島第一 南放水口 付近	福島第一 港湾口	福島第一 港湾内 東側	毎規則 告示濃度 限度	WHO飲料水 水質ガイドライン
採取日	2月23日	2月23日	2月23日	2月23日	2月23日	2月23日	2月23日	2月23日	2月23日	2月23日	2月23日		
採取時刻	7:05	7:10	7:38	7:20	7:25	7:30	7:30	7:35		7:35	7:33		
Cs-134 (約2年)	ND(0.60)	ND(0.44)	ND(0.58)	ND(0.81)	0.67	0.63	0.63	ND(0.68)		ND(0.68)	ND(0.33)	60	10
Cs-137 (約30年)	ND(0.60)	0.76	4.1	4.5	4.0	4.0	4.0	1.0		1.0	0.96	90	10
全β	ND(16)	ND(16)	ND(16)	16	ND(16)	ND(16)	ND(16)	20		20	ND(18)	60,000	10,000
H-3 (約12年)	-	-	-	-	-	-	-	-		-	-	30	10
Sr-90 (約29年)	-	-	-	-	-	-	-	-		-	-		

単位: Bq/L

採取日	採取時刻	福島第一 港湾内 西側	福島第一 港湾内 北側	福島第一 港湾内 南側	福島第一 港湾中央	福島第一 北防波堤 北側	福島第一 港湾口 北東側	福島第一 港湾口 東側	福島第一 港湾口 南東側	福島第一 南防波堤 南側	毎規則 告示濃度 限度	WHO飲料水 水質ガイドライン
採取日	2月23日	2月23日	2月23日	2月23日	2月23日	2月23日	2月23日	2月23日	2月23日	2月23日		
採取時刻	7:30	7:28	7:37	7:35	7:35	7:35	7:35	7:35	7:35	7:35		
Cs-134 (約2年)	ND(0.30)	ND(0.38)	ND(0.31)	ND(0.48)	ND(0.48)	ND(0.48)	ND(0.48)	ND(0.48)	ND(0.48)	ND(0.48)	60	10
Cs-137 (約30年)	1.0	0.81	0.59	1.5	1.5	1.5	1.5	1.5	1.5	1.5	90	10
全β	ND(18)	ND(18)	ND(18)	ND(16)	ND(16)	ND(16)	ND(16)	ND(16)	ND(16)	ND(16)	60,000	10,000
H-3 (約12年)	-	-	-	-	-	-	-	-	-	-	30	10
Sr-90 (約29年)	-	-	-	-	-	-	-	-	-	-		

* NDは検出限界値未満を示し、()内に検出限界値を示す。

** 測定対象外の項目は「-」と記す。

※実用発電用原子炉の設置、運転等に関する規則に定める告示濃度限度(別表第2第六欄:周辺監視区域外の水中の濃度限度[本表では、Bq/cm³の濃度をBq/Lに換算した値を記載])

15/15

福島第一港湾内メガフロート周辺海水核種分析結果

単位: Bq/L

	メガフロート 北側	メガフロート 北東側	メガフロート 北西側
採取日	2月23日	2月23日	2月23日
採取時刻	7:30	7:32	7:31
Cs-134 (約2年)	ND(0.29)	ND(0.38)	ND(0.24)
Cs-137 (約30年)	0.64	0.48	0.48

* NDは検出限界値未満を表し、()内に検出限界値を示す。

17:40 受

~~様式 8-1 (1/2)~~

1/1

応急処置の概要 (原子炉施設)

(第25条-15407報)

内閣総理大臣
原子力規制委員会
福島県知事
大熊町長
双葉町長 殿

第25条報告

原子力災害対策特別措置法第25条第2項に基づき、応急措置の概要を以下のとおり報告します。

発信日時	平成29年 2月24日 17時34分	送信者	東京電力ホールディングス株式会社 福島第一原子力発電所 原子力防災管理者 内田 俊志 連絡先: 0240-30-9301
受信日時	平成 年 月 日 時 分	受信者	

1. 事故件名 : 非常用炉心冷却装置注水不能
(原災法政令第6条第4項第4号, 省令第21条第1項口)

2. 事故発生場所 : 福島第一原子力発電所

3. 事故発生日時 : 平成23年3月11日 16時36分

4. 発生事象と対応の概要

第25条-15396報でお知らせしたとおり、サブドレン他水処理施設一時貯水タンクBに貯水していた水について、本日以下の通り排水を実施しました。

- ・排水開始 : 10時04分
- ・排水終了 : 16時47分
- ・排水量 : 976m³

排水状況については、漏えい等の異常がないことを確認しております。

【公表区分: E】

5. 緊急時対策本部その他の事項の概要

なし

18:46 復

様式8-1(1/2)

1/1

応急処置の概要 (原子炉施設)

(第25条-15408報)

内閣総理大臣
原子力規制委員会
福島県知事
大熊町長
双葉町長 殿

第25条報告

原子力災害対策特別措置法第25条第2項に基づき、応急措置の概要を以下のとおり報告します。

発信日時	平成29年 2月24日 18時41分	送信者	東京電力ホールディングス株式会社 福島第一原子力発電所 原子力防災管理者 内田 俊志 連絡先: 0240-30-9301
受信日時	平成 年 月 日 時 分	受信者	

1. 事故件名 : 非常用炉心冷却装置注水不能
(原災法政令第6条第4項第4号, 省令第21条第1項ロ)

2. 事故発生場所 : 福島第一原子力発電所

3. 事故発生日時 : 平成23年3月11日 16時36分

4. 発生事象と対応の概要

本日18時09分頃、福島第一原子力発電所構内入退域管理棟前の道路において、構内バスから、油らしきものが滴下していることを協力企業作業員が発見しました。

現在、現場状況等を確認しており、状況等が分かり次第お知らせします。

本事象については、18時18分に双葉消防本部に一般回線で連絡しました。

【公表区分: E】

5. 緊急時対策本部その他の事項の概要

なし

様式8-1 (1/2)

20:54 受

1/1

応急処置の概要 (原子炉施設)

(第25条-15409報)

内閣総理大臣
原子力規制委員会
福島県知事
大熊町長
双葉町長

殿

第25条報告

原子力災害対策特別措置法第25条第2項に基づき、応急措置の概要を以下のとおり報告します。

発信日時	平成29年 2月24日 20時 45分	送信者	東京電力ホールディングス株式会社 福島第一原子力発電所 原子力防災管理者 内田 俊志 連絡先: 0240-30-9301
受信日時	平成 年 月 日 時 分	受信者	

- 事故件名 : 非常用炉心冷却装置注水不能
(原災法政令第6条第4項第4号, 省令第21条第1項ロ)
- 事故発生場所 : 福島第一原子力発電所
- 事故発生日時 : 平成28年8月11日 16時36分
- 発生事象と対応の概要

第25条-15408報にてお知らせした、構内バスから油らしきものが滴下している件について、その後の状況をお知らせします。

当社社員が当該バスを確認したところ、油らしきものの滴下は停止していました。滴下は、入退城管理棟前の道路上に点在しておりましたが、本日20時25分、中和剤による処理を完了しました。

本事象について、消防署による判断は保留となっています。

【公表区分: E統】

- 緊急時対策本部その他の事項の概要

なし