

9-30

様式 8-1 (1/2)

応急処置の概要 (原子炉施設)

1/1

(第25条-15364報)

内閣総理大臣
原子力規制委員会
福島県知事
大熊町長
双葉町長 殿

第25条報告

原子力災害対策特別措置法第25条第2項に基づき、応急措置の概要を以下のとおり報告します。

発信日時	平成29年 2月18日 9時23分	送信者	東京電力ホールディングス株式会社 福島第一原子力発電所 原子力防災管理者 内田 俊志 連絡先：0240-30-9301
受信日時	平成 年 月 日 時 分	受信者	

1. 事故件名 : 非常用炉心冷却装置注水不能
(原災法政令第6条第4項第4号, 省令第21条第1項口)
2. 事故発生場所 : 福島第一原子力発電所
3. 事故発生日時 : 平成23年3月11日 16時36分
4. 発生事象と対応の概要

本日9時00分頃、福島第一原子力発電所構内J8タンクの西側エリアにおいて、付近にある移送配管のエルボ部下部に水溜まりがあることを、タンクパトロール中の協力企業作業員が発見しました。

水溜まりの範囲は、約20cm×20cmです。
水溜まり箇所は、当該タンクエリアの外堰内にあり、外部への流出はありません。

現在、現場状況を確認しておりますので、状況は分かり次第お知らせします。

【公表区分：C】

5. 緊急時対策本部その他の事項の概要

なし

10:49

様式8-1(1/2)

応急処置の概要 (原子炉施設)

(第25条-15865報)

内閣総理大臣
原子力規制委員会
福島県知事
大熊町長
双葉町長 殿

第25条報告

原子力災害対策特別措置法第25条第2項に基づき、応急措置の概要を以下のとおり報告します。

発信日時	平成29年 2月18日 10時40分	送信者	東京電力ホールディングス株式会社 福島第一原子力発電所 原子力防災管理者 内田 俊志 連絡先: 0240-30-9301
受信日時	平成 年 月 日 時 分	受信者	

- 事故件名 : 非常用炉心冷却装置注水不能
(原災法政令第6条第4項第4号, 省令第21条第1項口)
- 事故発生場所 : 福島第一原子力発電所
- 事故発生日時 : 平成23年3月11日 16時36分
- 発生事象と対応の概要

第25条-15864報でお知らせした、J8タンクの西側エリアにおける水溜まりの発見について、その後の状況をお知らせします。

当社社員が現場状況を確認したところ、水溜まり付近の配管からの水の滴下は確認されませんでした。

また、水溜まりの水をスミヤ測定した結果、バックグラウンドと同等であることを確認しました。

このことから、発見された水溜まりは、当該配管保温材にしみこんだ雨水等と判断しました。

なお、水溜まりについては、拭き取りを実施しました。

【公表区分: その他】

汚染水ではないことが確認できたため、公表区分を「C」から「その他」に変更した。

- 緊急時対策本部その他の事項の概要

なし

11:33

様式 8-1 (1/2)

応急処置の概要 (原子炉施設)

1/3

(第25条-15366報)

内閣総理大臣
原子力規制委員会
福島県知事
大熊町長
双葉町長

殿

第25条報告

原子力災害対策特別措置法第25条第2項に基づき、応急措置の概要を以下のとおり報告します。

発信日時	平成29年 2月18日 11時20分	送信者	東京電力ホールディングス株式会社 福島第一原子力発電所 原子力防災管理者 内田 俊志 連絡先：0240-30-9301
受信日時	平成 年 月 日 時 分	受信者	

- 事故件名 : 非常用炉心冷却装置注水不能
(原災法政令第6条第4項第4号, 省令第21条第1項ロ)
- 事故発生場所 : 福島第一原子力発電所
- 事故発生日時 : 平成23年3月11日 16時36分
- 発生事象と対応の概要

第25条-12993報他でお知らせした、地下貯水槽周辺の観測孔において全ベータ放射能が上昇した件について、昨日採取した水の分析結果は、至近の分析値と比較して有意な変動はありませんでした。

また、その他の分析結果についても、至近の分析値と比較して有意な変動はありませんでした。

- 地下貯水槽観測孔 分析結果 [採取日 2月17日]
- 地下貯水槽 分析結果 [採取日 2月17日]

引き続き、地下貯水槽周辺の観測孔について監視を強化するとともに、全ベータ放射能が上昇した原因を調査していきます。

【公表区分：D統】

- 緊急時対策本部その他の事項の概要

なし

2/3

地下貯水槽観測孔 分析結果(2017年2月17日分)

地下貯水槽観測孔(i~iii)														
	A1	A2	A3	A4	A5	A6	A7	A8	A9	A10	A11	A12	A13	A14
採取時刻		8:26				8:21				8:15				
全ベータ(Bq/L)		ND(24)				ND(24)				ND(24)				ND(24)

地下貯水槽観測孔(i~iii)							地下貯水槽観測孔(vi)		
	A15	A16	A17	A18	A19	B1	B2	B3	
採取時刻				8:33					
全ベータ(Bq/L)				ND(24)					

(注)NDは検出限界値未満を表し、()内に検出限界値を示す。

3/3

地下貯水槽 分析結果(2017年2月17日分)

地下貯水槽(ドレン孔水)														
採取時刻	i		ii		iii		iv		v		vi		vii	
	北東側	南西側	北東側	南西側	北東側	南西側	北東側	南西側	北西側	南東側	北西側	南東側	北東側	南西側
全ベータ(Bq/L)							8.56	ND(26)	8.44	ND(26)				

地下貯水槽(漏えい検知孔水)														
採取時刻	i		ii		iii		iv		v		vi		vii	
	北東側	南西側	北東側	南西側	北東側	南西側	北東側	南西側	北西側	南東側	北西側	南東側	北東側	南西側
全ベータ(Bq/L)														

(注)NDは検出限界値未満を示し、()内に検出限界値を示す。
 * 漏えい検知孔iv、v、viiは、採取対象としていない。

11:33

様式 8-1 (1/2)

応急処置の概要 (原子炉施設)

1/2

(第25条-15367報)

内閣総理大臣
原子力規制委員会
福島県知事
大熊町長
双葉町長 殿

第25条報告

原子力災害対策特別措置法第25条第2項に基づき、応急措置の概要を以下のとおり報告します。

発信日時	平成29年 2月18日 // 時20分	送信者	東京電力ホールディングス株式会社 福島第一原子力発電所 原子力防災管理者 内田 俊志 連絡先：0240-30-9301
受信日時	平成 年 月 日 時 分	受信者	

1. 事故件名 : 非常用炉心冷却装置注水不能
(原災法政令第6条第4項第4号, 省令第21条第1項口)

2. 事故発生場所 : 福島第一原子力発電所

3. 事故発生日時 : 平成23年3月11日 16時36分

4. 発生事象と対応の概要

サブドレン他水処理施設一時貯水タンクFの当社及び第三者機関による分析結果については、共に運用目標値を満足していたことから、2月19日に港湾内への排水を行います。なお、排水開始・終了の実績については、排水終了後にお知らせします。

・福島第一原子力発電所 サブドレン・地下水ドレン浄化水の分析結果
[採取日 2月14日]

【公表区分：その他】

5. 緊急時対策本部その他の事項の概要

なし

2/2

福島第一原子力発電所 サブドレン・地下水ドレン浄化水の分析結果

単位: Bq/L

採取日	一時貯水タンクA (サンプルタンクA)		一時貯水タンクB (サンプルタンクB)		一時貯水タンクC (サンプルタンクC)		一時貯水タンクD (サンプルタンクD)		運用目標	告示濃度 限度	*1 告示濃度 限度	WHO飲料水 水質 ガイドライン
	東京電力	第三者機関	東京電力	第三者機関	東京電力	第三者機関	東京電力	第三者機関				
採取時刻												
採取量 [m ³]												
セシウム134										50	50	10
セシウム137										50	50	10
その他 ガンマ線量												
全ベータ												
トリチウム											80,000	10,000

単位: Bq/L

採取日	一時貯水タンクE (サンプルタンクE)		一時貯水タンクF (サンプルタンクF)		一時貯水タンクG (サンプルタンクG)		運用目標	告示濃度 限度	*1 告示濃度 限度	WHO飲料水 水質 ガイドライン
	東京電力	第三者機関	東京電力	第三者機関	東京電力	第三者機関				
採取時刻										
採取量 [m ³]										
セシウム134			2017年2月14日	2017年2月14日						
			8.28	6.29						
			990	990						
			ND(0.64)	ND(0.84)						
			ND(0.63)	ND(0.65)						
			検出なし	検出なし						
			ND(2.4)	ND(0.34)						
			830	870						
トリチウム										

* 第三者機関: 東北緑化環境保全株式会社
 * NDは検出限界未満を示し、()内に検出限界値を示す。
 (注) 運用目標の全ベータについては、10日に1回程度の分析では、検出限界値を1 Bq/Lに下げた実施。
 *1 東京電力株式会社福島第一原子力発電所原子炉施設の保安及び特定核燃料物質の防護に關する規則に定める告示濃度限度
 (別表第2第六欄: 周辺監視区域外の水中の濃度限度(本表では、Bq/cm³の表記をBq/Lに換算した値を記載))
 *2 セシウム134、セシウム137の検出限界値(1 Bq/L未満)を確保する測定にて検出されないこと(天然核種を除く)。

12:20

様式 8-1 (1/2)

応急処置の概要 (原子炉施設)

1/9

(第25条-15368報)

内閣総理大臣
原子力規制委員会
福島県知事
大熊町長
双葉町長 殿

第25条報告

原子力災害対策特別措置法第25条第2項に基づき、応急措置の概要を以下のとおり報告します。

発信日時	平成29年 2月18日 11時58分	送信者	東京電力ホールディングス株式会社 福島第一原子力発電所 原子力防災管理者 内田 俊志 連絡先：0240-30-9301
受信日時	平成 年 月 日 時 分	受信者	

1. 事故件名 : 非常用炉心冷却装置注水不能
(原災法政令第6条第4項第4号, 省令第21条第1項口)

2. 事故発生場所 : 福島第一原子力発電所

3. 事故発生日時 : 平成23年3月11日 16時36分

4. 発生事象と対応の概要

プラント関連パラメータ、発電所敷地内におけるモニタリング結果、及びタンクエリアパトロール結果等について、下記のとおりお知らせいたします。

- ・プラント関連パラメータ [2月18日 5時00分現在]
- ・発電所敷地内におけるモニタリング結果 [2月18日 10時00分現在]
- ・サブドレン等核種分析結果 [採取日 2月17日]
- ・集中廃棄物処理施設周辺 サブドレン水核種分析結果 [採取日 2月17日]

・昨日(2月17日)のタンクエリアパトロール及び汚染水タンク水位計による常時監視において、漏えい等の異常はありませんでした。

【公表区分：その他】

5. 緊急時対策本部その他の事項の概要

なし

福島第一原子力発電所 プラント関連パラメータ

2017年2月18日 5:00 現在

【重要事項】
各計測値については、地震やその他の影響を受けて、数値の異常な変動を伴った値が現れ、正しく測定されていない可能性があります。このよう場合は計測値の信頼性を確認し、必要に応じて計測値を停止し、プラントの状況を把握する必要があります。このよう場合は計測値の信頼性を確認し、必要に応じて計測値を停止し、プラントの状況を把握する必要があります。

	1号機	2号機	3号機	4号機
原子炉注水状況	給水系: 1.5m ³ /h CS系: 1.5m ³ /h (2/18 5:00 現在)	給水系: 2.1m ³ /h CS系: 2.4m ³ /h (2/18 5:00 現在)	給水系: 1.5m ³ /h CS系: 2.0m ³ /h (2/18 5:00 現在)	
原子炉圧力容器 底部温度	VESSEL BOTTOM HEAD (TE-263-69L1): 14.7C 原子炉 SKIRT JOINT 上部 (TE-263-69H1): 14.6C VESSEL DOWN COMMER (TE-263-69G2): 14.5C (2/18 5:00 現在)	VESSEL WALL ABOVE BOTTOM HEAD (TE-2-3-69H3): 18.3C RPV温度 (TE-2-3-69R): 18.2C (2/18 5:00 現在)	RPV下側ヘッド温度 (TE-2-3-69L1): 16.8C スカートジャンクション上部温度 (TE-2-3-69F1): 16.9C RPV側部ヘッド上部温度 (TE-2-3-69H1): 15.7C (2/18 5:00 現在)	
原子炉格納容器 内温度	HVH-12A RETURN AIR (TE-1625A): 15.1C HVH-12A SUPPLY AIR (TE-1625F): 14.5C (2/18 5:00 現在)	RETURN AIR DRYWELL COOLER (TE-16-114B): 18.5C SUPPLY AIR D/W COOLER HVH-2-16B (TE-16-114G#1): 18.5C (2/18 5:00 現在)	格納容器乾燥機入り空気温度 (TE-16-114A): 16.5C 格納容器乾燥機供給空気温度 (TE-16-114F#1): 15.1C (2/18 5:00 現在)	
原子炉格納容器 圧力	0.96kPa g (2/18 5:00 現在)	4.25kPa g (2/18 5:00 現在)	0.26kPa g (2/18 5:00 現在)	
密閉納入流量 ※3	RPV: 28.96Nm ³ /h PCV: -Nm ³ /h (2/18 5:00 現在)	RPV: 13.81Nm ³ /h PCV: -Nm ³ /h (2/18 5:00 現在)	RPV: 16.93Nm ³ /h PCV: -Nm ³ /h (2/18 5:00 現在)	※4
原子炉格納容器 ガス管理システム 排気流量	20.9m ³ /h (2/18 5:00 現在)	21.19Nm ³ /h (2/18 5:00 現在)	19.88Nm ³ /h (2/18 5:00 現在)	
原子炉格納容器 水素濃度 ※1	A系: 0.02vol% B系: 0.00vol% (2/18 5:00 現在)	A系: 0.04vol% B系: 0.04vol% (2/18 5:00 現在)	A系: 0.04vol% B系: 0.07vol% (2/18 5:00 現在)	
原子炉格納容器 放射線濃度 IXe136i ※2	A系: 指示値 8.20E-04 Ba/cnt B系: 指示値 5.40E-04 Ba/cnt 放射線濃度 1.04E-03 Ba/cnt 放射線濃度 4.70E-04 Ba/cnt (2/18 5:00 現在)	A系: 指示値 ND B系: 指示値 ND 放射線濃度 1.7E-01 Ba/cnt 放射線濃度 1.5E-01 Ba/cnt (2/18 5:00 現在)	A系: 指示値 ND B系: 指示値 ND 放射線濃度 2.5E-01 Ba/cnt 放射線濃度 2.6E-01 Ba/cnt (2/18 5:00 現在)	
使用済燃料プール 水温度	23.0C (2/18 5:00 現在)	24.9C (2/18 5:00 現在)	24.3C (2/18 5:00 現在)	13.8C (2/18 5:00 現在)
FPC 1#1-2#1 水位	3.45m (2/18 5:00 現在)	2.28m (2/18 5:00 現在)	3.67m (2/18 5:00 現在)	31.39X100mm (2/18 5:00 現在)

【注】
※1: 原子炉格納容器内の水素濃度は、0.00vol%以下とする。(水素濃度が0.00vol%以下の場合、計測値はNDと表示される場合があります。)
※2: 原子炉格納容器内の放射線濃度は、0.00Ba/cnt以下とする。(放射線濃度が0.00Ba/cnt以下の場合、計測値はNDと表示される場合があります。)
※3: 原子炉格納容器内の放射線濃度は、0.00Ba/cnt以下とする。(放射線濃度が0.00Ba/cnt以下の場合、計測値はNDと表示される場合があります。)
※4: 密閉納入停止

福島第一原子力発電所 モニタリング結果(モニタリングカー・気象関係)

場所	日時	線量率 ($\mu\text{Sv/h}$)	中性子線量率 ($\mu\text{Sv/h}$)	天候	風向	風速 (m/s)
西門	2017/2/17 15:00	***	<0.01	晴れ	WSW	1.8
西門	2017/2/17 15:10	***	<0.01	晴れ	WSW	1.5
西門	2017/2/17 15:20	***	<0.01	晴れ	WSW	1.9
西門	2017/2/17 15:30	***	<0.01	晴れ	WSW	1.8
西門	2017/2/17 15:40	***	<0.01	晴れ	WSW	1.9
西門	2017/2/17 15:50	***	<0.01	晴れ	WSW	1.8
西門	2017/2/17 16:00	***	<0.01	晴れ	W	1.7
西門	2017/2/17 16:10	***	<0.01	晴れ	W	1.9
西門	2017/2/17 16:20	***	<0.01	晴れ	WNW	2.7
西門	2017/2/17 16:30	***	<0.01	曇り	NW	3.4
西門	2017/2/17 16:40	***	<0.01	曇り	NW	5.3
西門	2017/2/17 16:50	***	<0.01	雨	WNW	6.5
西門	2017/2/17 17:00	***	<0.01	曇り	WNW	7.4
西門	2017/2/17 17:10	***	<0.01	曇り	WNW	5.8
西門	2017/2/17 17:20	***	<0.01	曇り	WNW	7.4
西門	2017/2/17 17:30	***	<0.01	曇り	WNW	6.4
西門	2017/2/17 17:40	***	<0.01	曇り	WNW	5.2
西門	2017/2/17 17:50	***	<0.01	曇り	WNW	4.2
西門	2017/2/17 18:00	***	<0.01	曇り	WNW	4.7
西門	2017/2/17 18:10	***	<0.01	曇り	WNW	6.8
西門	2017/2/17 18:20	***	<0.01	曇り	WNW	7.4
西門	2017/2/17 18:30	***	<0.01	曇り	WNW	7.0
西門	2017/2/17 18:40	***	<0.01	曇り	WNW	6.4
西門	2017/2/17 18:50	***	<0.01	曇り	WNW	6.4
西門	2017/2/17 19:00	***	<0.01	曇り	WNW	6.0
西門	2017/2/17 19:10	***	<0.01	曇り	WNW	6.6
西門	2017/2/17 19:20	***	<0.01	曇り	WNW	7.0
西門	2017/2/17 19:30	***	<0.01	曇り	WNW	7.4
西門	2017/2/17 19:40	***	<0.01	曇り	WNW	8.5
西門	2017/2/17 19:50	***	<0.01	曇り	WNW	8.6
西門	2017/2/17 20:00	***	<0.01	曇り	WNW	7.6
西門	2017/2/17 20:10	***	<0.01	曇り	WNW	7.8
西門	2017/2/17 20:20	***	<0.01	曇り	WNW	7.8
西門	2017/2/17 20:30	***	<0.01	曇り	WNW	8.8
西門	2017/2/17 20:40	***	<0.01	曇り	WNW	8.6
西門	2017/2/17 20:50	***	<0.01	曇り	WNW	8.5
西門	2017/2/17 21:00	***	<0.01	曇り	WNW	7.8
西門	2017/2/17 21:10	***	<0.01	曇り	WNW	6.1
西門	2017/2/17 21:20	***	<0.01	曇り	WNW	5.7
西門	2017/2/17 21:30	***	<0.01	曇り	WNW	5.1
西門	2017/2/17 21:40	***	<0.01	曇り	WNW	5.9
西門	2017/2/17 21:50	***	<0.01	曇り	WNW	6.9
西門	2017/2/17 22:00	***	<0.01	曇り	WNW	7.0
西門	2017/2/17 22:10	***	<0.01	曇り	NW	5.8
西門	2017/2/17 22:20	***	<0.01	曇り	NW	6.9
西門	2017/2/17 22:30	***	<0.01	曇り	WNW	6.1
西門	2017/2/17 22:40	***	<0.01	曇り	WNW	4.7
西門	2017/2/17 22:50	***	<0.01	曇り	WNW	5.7
西門	2017/2/17 23:00	***	<0.01	曇り	WNW	7.4
西門	2017/2/17 23:10	***	<0.01	曇り	WNW	7.0
西門	2017/2/17 23:20	***	<0.01	曇り	WNW	6.9
西門	2017/2/17 23:30	***	<0.01	曇り	NW	5.0
西門	2017/2/17 23:40	***	<0.01	曇り	NW	4.8
西門	2017/2/17 23:50	***	<0.01	曇り	NW	3.4
西門	2017/2/18 0:00	***	<0.01	曇り	N	3.8
西門	2017/2/18 0:10	***	<0.01	晴れ	ENE	2.2
西門	2017/2/18 0:20	***	<0.01	晴れ	NNE	2.6
西門	2017/2/18 0:30	***	<0.01	晴れ	N	3.1
西門	2017/2/18 0:40	***	<0.01	晴れ	N	3.9
西門	2017/2/18 0:50	***	<0.01	晴れ	NNW	3.3
西門	2017/2/18 1:00	***	<0.01	晴れ	NW	3.0

***H20.2.15 11:30~ 車両整備による欠測

4/9

福島第一原子力発電所 モニタリング結果(モニタリングカー・気象関係)

場所	日時	線量率 ($\mu\text{Sv/h}$)	中性子線量率 ($\mu\text{Sv/h}$)	天候	風向	風速 (m/s)
西門	2017/2/18 1:10	***	<0.01	晴れ	NW	4.1
西門	2017/2/18 1:20	***	<0.01	晴れ	WNNW	4.2
西門	2017/2/18 1:30	***	<0.01	晴れ	NW	3.9
西門	2017/2/18 1:40	***	<0.01	晴れ	NW	4.1
西門	2017/2/18 1:50	***	<0.01	晴れ	NW	3.1
西門	2017/2/18 2:00	***	<0.01	晴れ	NW	2.3
西門	2017/2/18 2:10	***	<0.01	晴れ	NW	2.4
西門	2017/2/18 2:20	***	<0.01	晴れ	NW	2.3
西門	2017/2/18 2:30	***	<0.01	晴れ	NW	1.7
西門	2017/2/18 2:40	***	<0.01	晴れ	NW	1.7
西門	2017/2/18 2:50	***	<0.01	晴れ	NNW	2.4
西門	2017/2/18 3:00	***	<0.01	晴れ	NNW	3.2
西門	2017/2/18 3:10	***	<0.01	晴れ	NNW	4.3
西門	2017/2/18 3:20	***	<0.01	晴れ	NW	4.6
西門	2017/2/18 3:30	***	<0.01	晴れ	NW	4.8
西門	2017/2/18 3:40	***	<0.01	晴れ	NW	4.3
西門	2017/2/18 3:50	***	<0.01	晴れ	NW	3.3
西門	2017/2/18 4:00	***	<0.01	晴れ	NW	4.2
西門	2017/2/18 4:10	***	<0.01	晴れ	WNW	4.9
西門	2017/2/18 4:20	***	<0.01	晴れ	NW	4.5
西門	2017/2/18 4:30	***	<0.01	晴れ	NW	3.7
西門	2017/2/18 4:40	***	<0.01	晴れ	NW	3.1
西門	2017/2/18 4:50	***	<0.01	晴れ	NW	2.0
西門	2017/2/18 5:00	***	<0.01	晴れ	NW	1.7
西門	2017/2/18 5:10	***	<0.01	晴れ	NW	2.8
西門	2017/2/18 5:20	***	<0.01	晴れ	NW	3.4
西門	2017/2/18 5:30	***	<0.01	晴れ	NW	2.9
西門	2017/2/18 5:40	***	<0.01	晴れ	NW	2.8
西門	2017/2/18 5:50	***	<0.01	晴れ	NW	2.1
西門	2017/2/18 6:00	***	<0.01	晴れ	NW	1.7
西門	2017/2/18 6:10	***	<0.01	晴れ	NNW	1.7
西門	2017/2/18 6:20	***	<0.01	晴れ	NNW	1.7
西門	2017/2/18 6:30	***	<0.01	晴れ	NW	1.6
西門	2017/2/18 6:40	***	<0.01	晴れ	NW	1.6
西門	2017/2/18 6:50	***	<0.01	晴れ	NNW	1.7
西門	2017/2/18 7:00	***	<0.01	晴れ	NNW	1.6
西門	2017/2/18 7:10	***	<0.01	晴れ	NNW	1.3
西門	2017/2/18 7:20	***	<0.01	晴れ	NNW	1.8
西門	2017/2/18 7:30	***	<0.01	晴れ	NW	1.5
西門	2017/2/18 7:40	***	<0.01	晴れ	NW	1.4
西門	2017/2/18 7:50	***	<0.01	晴れ	NNW	1.5
西門	2017/2/18 8:00	***	<0.01	晴れ	WNW	2.2
西門	2017/2/18 8:10	***	<0.01	晴れ	WNW	1.7
西門	2017/2/18 8:20	***	<0.01	晴れ	N	0.9
西門	2017/2/18 8:30	***	<0.01	晴れ	NE	1.2
西門	2017/2/18 8:40	***	<0.01	晴れ	NE	2.0
西門	2017/2/18 8:50	***	<0.01	晴れ	NNE	2.9
西門	2017/2/18 9:00	***	<0.01	晴れ	NNE	2.5
西門	2017/2/18 9:10	***	<0.01	曇り	N	1.7
西門	2017/2/18 9:20	***	<0.01	曇り	W	0.7
西門	2017/2/18 9:30	***	<0.01	曇り	W	0.7
西門	2017/2/18 9:40	***	<0.01	曇り	NW	1.2
西門	2017/2/18 9:50	***	<0.01	曇り	W	0.8
西門	2017/2/18 10:00	***	<0.01	曇り	NW	1.8

***H29.2.15 11:30~ 車両整備による欠測

5/9

福島第一原子力発電所・モニタリングポスト空間線量率(μSv/h)

測定日時	MP-1	MP-2	MP-3	MP-4	MP-5	MP-6	MP-7	MP-8	スタック(95m)		感雨
									風向	風速(m/s)	
2017/2/17 15:00	1.076	1.782	1.195	2.058	1.437	0.569	1.030	1.100	WSW	9.6	無
2017/2/17 15:10	1.077	1.782	1.193	2.057	1.437	0.569	1.033	1.100	SW	7.9	無
2017/2/17 15:20	1.076	1.784	1.192	2.058	1.439	0.567	1.033	1.000	SW	9.5	無
2017/2/17 15:30	1.077	1.782	1.194	2.057	1.436	0.567	1.030	1.100	WSW	9.2	無
2017/2/17 15:40	1.077	1.783	1.195	2.056	1.435	0.568	1.031	1.100	SW	10.6	無
2017/2/17 15:50	1.075	1.780	1.195	2.054	1.436	0.568	1.034	1.100	WSW	8.4	無
2017/2/17 16:00	1.077	1.782	1.194	2.057	1.438	0.568	1.031	1.100	WSW	9.7	無
2017/2/17 16:10	1.078	1.782	1.195	2.058	1.437	0.569	1.031	1.100	WSW	6.9	無
2017/2/17 16:20	1.076	1.782	1.191	2.058	1.438	0.568	1.029	0.953	WNW	6.7	無
2017/2/17 16:30	1.074	1.783	1.193	2.055	1.437	0.568	1.030	0.953	WNW	8.5	無
2017/2/17 16:40	1.074	1.783	1.192	2.053	1.437	0.570	1.030	0.951	WNW	10.4	無
2017/2/17 16:50	1.073	1.786	1.191	2.055	1.437	0.566	1.031	0.951	W	11.8	有
2017/2/17 17:00	1.072	1.788	1.192	2.057	1.435	0.567	1.029	0.951	WNW	14.4	無
2017/2/17 17:10	1.072	1.786	1.187	2.054	1.437	0.567	1.027	0.951	WNW	13.2	無
2017/2/17 17:20	1.073	1.787	1.191	2.057	1.436	0.568	1.028	0.952	WNW	14.2	無
2017/2/17 17:30	1.073	1.785	1.193	2.055	1.431	0.568	1.027	0.952	WNW	14.6	無
2017/2/17 17:40	1.072	1.783	1.191	2.054	1.432	0.567	1.026	0.950	WNW	12.0	無
2017/2/17 17:50	1.073	1.786	1.191	2.056	1.433	0.567	1.027	0.950	W	12.7	無
2017/2/17 18:00	1.072	1.786	1.192	2.053	1.436	0.566	1.027	0.951	WNW	13.1	無
2017/2/17 18:10	1.072	1.784	1.192	2.054	1.434	0.565	1.024	0.951	WNW	15.5	無
2017/2/17 18:20	1.071	1.783	1.189	2.055	1.437	0.566	1.026	0.951	WNW	14.6	無
2017/2/17 18:30	1.073	1.785	1.192	2.054	1.439	0.567	1.025	0.952	WNW	14.7	無
2017/2/17 18:40	1.071	1.783	1.191	2.053	1.438	0.564	1.025	0.953	WNW	12.4	無
2017/2/17 18:50	1.070	1.786	1.191	2.054	1.435	0.565	1.027	0.953	WNW	11.6	無
2017/2/17 19:00	1.071	1.783	1.191	2.053	1.437	0.563	1.026	0.953	WNW	11.4	無
2017/2/17 19:10	1.071	1.783	1.191	2.052	1.434	0.564	1.025	0.952	WNW	16.3	無
2017/2/17 19:20	1.068	1.782	1.191	2.056	1.435	0.567	1.027	0.952	W	14.1	無
2017/2/17 19:30	1.071	1.782	1.191	2.056	1.434	0.565	1.027	0.954	WNW	16.0	無
2017/2/17 19:40	1.067	1.786	1.190	2.052	1.437	0.565	1.025	0.953	WNW	17.4	無
2017/2/17 19:50	1.067	1.783	1.191	2.052	1.435	0.563	1.026	0.955	WNW	15.0	無
2017/2/17 20:00	1.067	1.787	1.191	2.054	1.437	0.565	1.027	0.952	WNW	17.6	無
2017/2/17 20:10	1.069	1.783	1.189	2.052	1.437	0.565	1.026	0.954	W	14.4	無
2017/2/17 20:20	1.068	1.783	1.189	2.054	1.435	0.564	1.026	0.951	WNW	13.0	無
2017/2/17 20:30	1.067	1.785	1.190	2.056	1.436	0.564	1.026	0.953	WNW	17.1	無
2017/2/17 20:40	1.068	1.785	1.190	2.057	1.437	0.564	1.027	0.953	WNW	18.5	無
2017/2/17 20:50	1.067	1.784	1.188	2.052	1.433	0.563	1.026	0.954	WNW	16.1	無
2017/2/17 21:00	1.068	1.785	1.190	2.059	1.435	0.563	1.027	0.952	WNW	14.6	無
2017/2/17 21:10	1.068	1.786	1.191	2.056	1.436	0.565	1.025	0.952	W	14.7	無
2017/2/17 21:20	1.065	1.782	1.189	2.054	1.434	0.562	1.029	0.953	W	11.1	無
2017/2/17 21:30	1.067	1.785	1.196	2.053	1.432	0.563	1.026	0.951	W	11.9	無
2017/2/17 21:40	1.065	1.781	1.189	2.056	1.432	0.562	1.027	0.950	WNW	11.8	無
2017/2/17 21:50	1.063	1.784	1.189	2.056	1.436	0.563	1.026	0.953	WNW	15.7	無
2017/2/17 22:00	1.063	1.781	1.190	2.055	1.434	0.562	1.029	0.952	WNW	14.6	無
2017/2/17 22:10	1.066	1.782	1.187	2.057	1.436	0.562	1.028	0.951	WNW	15.3	無
2017/2/17 22:20	1.065	1.783	1.187	2.052	1.435	0.561	1.026	0.953	WNW	10.8	無
2017/2/17 22:30	1.064	1.781	1.186	2.053	1.434	0.561	1.028	0.952	WNW	11.8	無
2017/2/17 22:40	1.064	1.782	1.187	2.052	1.433	0.562	1.027	0.951	W	11.4	無
2017/2/17 22:50	1.066	1.783	1.185	2.051	1.436	0.561	1.026	0.952	WNW	13.0	無
2017/2/17 23:00	1.064	1.783	1.185	2.053	1.434	0.562	1.027	0.952	WNW	13.8	無
2017/2/17 23:10	1.064	1.783	1.184	2.052	1.430	0.561	1.027	0.951	WNW	12.7	無
2017/2/17 23:20	1.062	1.784	1.184	2.052	1.437	0.561	1.026	0.953	W	11.1	無
2017/2/17 23:30	1.064	1.783	1.181	2.055	1.432	0.560	1.027	0.953	WNW	10.7	無
2017/2/17 23:40	1.059	1.781	1.183	2.052	1.434	0.560	1.026	0.951	WNW	7.2	無
2017/2/17 23:50	1.062	1.781	1.183	2.052	1.435	0.559	1.024	0.951	WNW	6.0	無
2017/2/18 0:00	1.061	1.783	1.184	2.051	1.434	0.560	1.025	0.950	NNW	3.9	無
2017/2/18 0:10	1.063	1.782	1.183	2.051	1.435	0.558	1.026	0.950	NNE	2.6	無
2017/2/18 0:20	1.061	1.780	1.184	2.054	1.434	0.560	1.028	0.950	NNW	4.5	無
2017/2/18 0:30	1.060	1.783	1.183	2.051	1.431	0.560	1.026	0.950	N	5.0	無
2017/2/18 0:40	1.060	1.782	1.182	2.046	1.434	0.560	1.025	0.950	NNW	7.6	無
2017/2/18 0:50	1.061	1.780	1.182	2.049	1.431	0.559	1.027	0.949	NW	7.4	無
2017/2/18 1:00	1.059	1.781	1.184	2.048	1.433	0.560	1.024	0.949	NW	7.6	無

6/9

福島第一原子力発電所 モニタリングポスト空間線量率($\mu\text{Sv/h}$)

測定日時	MP-1	MP-2	MP-3	MP-4	MP-5	MP-6	MP-7	MP-8	スタック(95m)		感雨
									風向	風速(m/s)	
2017/2/18 1:10	1.062	1.777	1.183	2.049	1.432	0.559	1.024	0.949	WNW	9.5	無
2017/2/18 1:20	1.061	1.782	1.181	2.049	1.431	0.559	1.025	0.949	WNW	8.9	無
2017/2/18 1:30	1.059	1.782	1.185	2.052	1.433	0.559	1.025	0.950	WNW	9.1	無
2017/2/18 1:40	1.060	1.781	1.184	2.047	1.431	0.558	1.024	0.949	WNW	9.9	無
2017/2/18 1:50	1.060	1.782	1.183	2.050	1.432	0.558	1.024	0.949	WNW	9.5	無
2017/2/18 2:00	1.061	1.779	1.183	2.049	1.431	0.559	1.023	0.950	WNW	8.6	無
2017/2/18 2:10	1.063	1.781	1.180	2.050	1.429	0.559	1.024	0.948	NW	6.2	無
2017/2/18 2:20	1.059	1.780	1.181	2.048	1.432	0.559	1.023	0.951	WNW	6.8	無
2017/2/18 2:30	1.058	1.780	1.182	2.049	1.428	0.557	1.022	0.949	NW	4.4	無
2017/2/18 2:40	1.058	1.780	1.182	2.046	1.428	0.558	1.023	0.949	WNW	2.9	無
2017/2/18 2:50	1.058	1.784	1.182	2.048	1.431	0.559	1.022	0.950	NW	6.4	無
2017/2/18 3:00	1.058	1.780	1.184	2.047	1.430	0.558	1.025	0.948	NW	6.1	無
2017/2/18 3:10	1.059	1.781	1.182	2.047	1.430	0.557	1.022	0.950	NW	10.4	無
2017/2/18 3:20	1.056	1.780	1.182	2.048	1.432	0.559	1.024	0.949	NW	8.9	無
2017/2/18 3:30	1.059	1.781	1.183	2.049	1.432	0.558	1.023	0.949	NW	10.7	無
2017/2/18 3:40	1.059	1.779	1.182	2.048	1.430	0.558	1.022	0.949	WNW	10.1	無
2017/2/18 3:50	1.058	1.780	1.183	2.048	1.430	0.557	1.025	0.950	WNW	5.8	無
2017/2/18 4:00	1.058	1.781	1.183	2.047	1.430	0.555	1.024	0.949	WNW	8.6	無
2017/2/18 4:10	1.057	1.779	1.183	2.053	1.433	0.555	1.025	0.949	WNW	9.1	無
2017/2/18 4:20	1.057	1.779	1.182	2.048	1.432	0.555	1.023	0.949	WNW	8.4	無
2017/2/18 4:30	1.058	1.778	1.182	2.048	1.430	0.557	1.023	0.949	WNW	9.5	無
2017/2/18 4:40	1.057	1.780	1.181	2.050	1.429	0.558	1.023	0.951	NW	7.7	無
2017/2/18 4:50	1.059	1.779	1.180	2.045	1.430	0.557	1.023	0.948	NW	7.8	無
2017/2/18 5:00	1.057	1.781	1.180	2.051	1.430	0.555	1.024	0.951	NW	6.9	無
2017/2/18 5:10	1.056	1.780	1.180	2.045	1.428	0.558	1.024	0.949	NW	7.7	無
2017/2/18 5:20	1.060	1.779	1.181	2.048	1.431	0.559	1.021	0.951	NW	7.6	無
2017/2/18 5:30	1.056	1.777	1.181	2.046	1.431	0.558	1.022	0.950	NW	8.6	無
2017/2/18 5:40	1.057	1.778	1.181	2.047	1.432	0.556	1.022	0.946	NW	7.3	無
2017/2/18 5:50	1.055	1.780	1.182	2.053	1.428	0.556	1.025	0.948	NW	7.8	無
2017/2/18 6:00	1.055	1.779	1.184	2.049	1.429	0.557	1.023	0.949	NW	5.2	無
2017/2/18 6:10	1.057	1.776	1.182	2.050	1.430	0.558	1.022	0.949	NW	6.3	無
2017/2/18 6:20	1.058	1.778	1.182	2.048	1.428	0.558	1.022	0.949	NW	6.1	無
2017/2/18 6:30	1.056	1.781	1.181	2.051	1.428	0.557	1.023	0.948	NW	4.9	無
2017/2/18 6:40	1.055	1.777	1.182	2.047	1.431	0.558	1.024	0.949	NW	5.8	無
2017/2/18 6:50	1.057	1.780	1.179	2.049	1.429	0.557	1.023	0.948	NW	5.4	無
2017/2/18 7:00	1.057	1.781	1.180	2.050	1.431	0.556	1.021	0.948	NW	4.9	無
2017/2/18 7:10	1.057	1.780	1.182	2.046	1.431	0.557	1.022	0.950	NW	4.7	無
2017/2/18 7:20	1.058	1.779	1.181	2.047	1.430	0.559	1.023	0.949	NW	5.8	無
2017/2/18 7:30	1.059	1.781	1.182	2.051	1.430	0.558	1.024	0.949	NW	4.7	無
2017/2/18 7:40	1.060	1.780	1.184	2.049	1.430	0.557	1.022	0.950	NW	4.6	無
2017/2/18 7:50	1.060	1.776	1.183	2.050	1.430	0.557	1.022	0.948	NW	3.3	無
2017/2/18 8:00	1.061	1.778	1.178	2.050	1.428	0.557	1.024	0.948	NW	3.3	無
2017/2/18 8:10	1.058	1.782	1.185	2.051	1.430	0.558	1.024	0.948	NW	3.5	無
2017/2/18 8:20	1.059	1.782	1.183	2.050	1.430	0.558	1.024	0.950	NW	2.3	無
2017/2/18 8:30	1.059	1.780	1.184	2.050	1.431	0.558	1.024	0.949	NNW	0.9	無
2017/2/18 8:40	1.059	1.784	1.182	2.053	1.430	0.556	1.023	0.949	NNE	2.6	無
2017/2/18 8:50	1.060	1.780	1.183	2.048	1.434	0.557	1.023	0.950	NNE	3.8	無
2017/2/18 9:00	1.058	1.782	1.185	2.054	1.432	0.557	1.025	0.950	NNE	2.6	無
2017/2/18 9:10	1.062	1.783	1.187	2.052	1.431	0.557	1.023	0.951	NNW	2.3	無
2017/2/18 9:20	1.062	1.783	1.184	2.050	1.433	0.556	1.024	0.949	W	1.4	無
2017/2/18 9:30	1.062	1.781	1.185	2.051	1.431	0.560	1.024	0.949	WNW	3.1	無
2017/2/18 9:40	1.062	1.781	1.184	2.050	1.431	0.559	1.022	0.951	W	3.1	無
2017/2/18 9:50	1.061	1.782	1.185	2.050	1.428	0.559	1.024	0.950	WSW	3.2	無
2017/2/18 10:00	1.062	1.780	1.186	2.055	1.432	0.559	1.020	0.950	WNW	3.4	無

7/9

福島第一原子力発電所 モニタリング結果(可搬型MP)			
日時	事務本館南側線量率 (mSv/h)	正門線量率 (μ Sv/h)	西門線量率 (μ Sv/h)
2017/2/17 15:00	0.016	1	2
2017/2/17 15:30	0.016	1	2
2017/2/17 16:00	0.015	1	2
2017/2/17 16:30	0.015	1	2
2017/2/17 17:00	0.015	1	2
2017/2/17 17:30	0.015	1	2
2017/2/17 18:00	0.015	1	2
2017/2/17 18:30	0.015	1	2
2017/2/17 19:00	0.015	1	2
2017/2/17 19:30	0.015	1	2
2017/2/17 20:00	0.016	1	2
2017/2/17 20:30	0.015	1	2
2017/2/17 21:00	0.015	1	2
2017/2/17 21:30	0.015	1	2
2017/2/17 22:00	0.015	1	2
2017/2/17 22:30	0.015	1	2
2017/2/17 23:00	0.015	1	2
2017/2/17 23:30	0.015	1	2
2017/2/18 0:00	0.015	1	2
2017/2/18 0:30	0.015	1	2
2017/2/18 1:00	0.015	1	2
2017/2/18 1:30	0.015	1	2
2017/2/18 2:00	0.015	1	2
2017/2/18 2:30	0.015	1	2
2017/2/18 3:00	0.015	1	2
2017/2/18 3:30	0.015	1	2
2017/2/18 4:00	0.015	1	2
2017/2/18 4:30	0.015	1	2
2017/2/18 5:00	0.015	1	2
2017/2/18 5:30	0.015	1	2
2017/2/18 6:00	0.015	1	2
2017/2/18 6:30	0.015	1	2
2017/2/18 7:00	0.015	1	2
2017/2/18 7:30	0.015	1	2
2017/2/18 8:00	0.015	1	2
2017/2/18 8:30	0.015	1	2
2017/2/18 9:00	0.015	1	2
2017/2/18 9:30	0.015	1	2
2017/2/18 10:00	0.015	1	2

8/9

サブドレン等核種分析結果

参考値

(データ集約：2/18)

採取場所	福島第一 1号機 サブドレン	福島第一 2号機 サブドレン	福島第一 3号機 サブドレン	福島第一 4号機 サブドレン	福島第一 5号機 サブドレン	福島第一 6号機 サブドレン	福島第一 構内深井戸
試料採取日時刻	2017年2月17日 7時15分	2017年2月17日 8時00分	2017年2月17日 7時11分	2017年2月17日 7時53分	2017年2月17日 7時50分	2017年2月17日 8時00分	2017年2月17日 9時33分
試料濃度 (Bq/L)							
検出核種 (半減期)							
I-131 (約8日)	ND(4.8)	ND(6.0)	ND(4.9)	ND(4.6)	ND(4.6)	ND(4.9)	ND(6.3)
Cs-134 (約2年)	5.3	25	ND(4.0)	ND(4.4)	ND(5.1)	ND(3.5)	ND(7.0)
Cs-137 (約30年)	37	190	ND(4.9)	ND(4.2)	ND(4.7)	ND(3.9)	ND(8.5)

※ その他の核種については評価中。
 ※ NDは検出限界値未満を表し、() 内に検出限界値を示す。

2017年2月18日

集中廃棄物処理施設周辺 サブドレン水抜槽分析結果

CS-134 (Bq/L)

Table with columns for date (1/29 to 2/17) and rows for sampling points ① through ⑭. Data includes numerical values and 'ND' (Not Detected) with associated dates.

CS-134 (Bq/L)

Table with columns for date (1/29 to 2/17) and rows for sampling points ① through ⑭. Data includes numerical values and 'ND' (Not Detected) with associated dates.

CS-137 (Bq/L)

Table with columns for date (1/29 to 2/17) and rows for sampling points ① through ⑭. Data includes numerical values and 'ND' (Not Detected) with associated dates.

※1はサブドレン水抜き測定を実施していないことを示す。
※2は④が採取不可であったため、地下水位の上昇前として選定し、通1回程度の頻度で測定。(2011/4/29~)
※3は地下水位の下昇前であることから、追加で測定。(2011/6/26~)
※4を追加で測定。(2011/5/20~)
※5を追加で測定。(2011/8/2~)
※6は後述の測定結果を基に、() 内に抽出濃度を示す。
※7 悪天候により採取中止

9/9

- ① 1階/10号機南東
② 1階/10号機北東
③ 1階/10号機南西
④ 1階/10号機北西
⑤ 1階/10号機南東
⑥ 1階/10号機北東
⑦ 1階/10号機南西
⑧ 1階/10号機北西
⑨ 1階/10号機南東
⑩ 1階/10号機北東

17.05

様式 8-1 (1/2)

応急処置の概要 (原子炉施設)

1/12

(第25条-15369報)

内閣総理大臣
原子力規制委員会
福島県知事
大熊町長
双葉町長 殿

第25条報告

原子力災害対策特別措置法第25条第2項に基づき、応急措置の概要を以下のとおり報告します。

発信日時	平成29年 2月18日 16時47分	送信者	東京電力ホールディングス株式会社 福島第一原子力発電所 原子力防災管理者 内田 俊志 連絡先: 0240-30-9301
受信日時	平成 年 月 日 時 分	受信者	

- 事故件名 : 非常用炉心冷却装置注水不能
(原災法政令第6条第4項第4号, 省令第21条第1項口)
- 事故発生場所 : 福島第一原子力発電所
- 事故発生日時 : 平成28年3月11日 16時36分
- 発生事象と対応の概要

プラント関連パラメータ、発電所敷地内におけるモニタリング結果等について、下記のとおりお知らせいたします。

- ・プラント関連パラメータ [2月18日 11時00分現在]
- ・発電所敷地内におけるモニタリング結果 [2月18日 16時00分現在]
- ・福島第一原子力発電所構内排水路分析結果 [採取日 2月17日]
- ・福島第一港湾内、放水口付近、護岸の詳細分析結果 護岸地下水 [採取日 2月13日~15日]
- ・福島第一港湾内、放水口付近、護岸の詳細分析結果 護岸地下水 [採取日 2月17日]
- ・福島第一港湾内、放水口付近、護岸の詳細分析結果 海水 [採取日 2月17日]

建屋滞留水の移送状況については、本日のパトロール及び警報監視等において、漏えい等の異常は確認されませんでした。

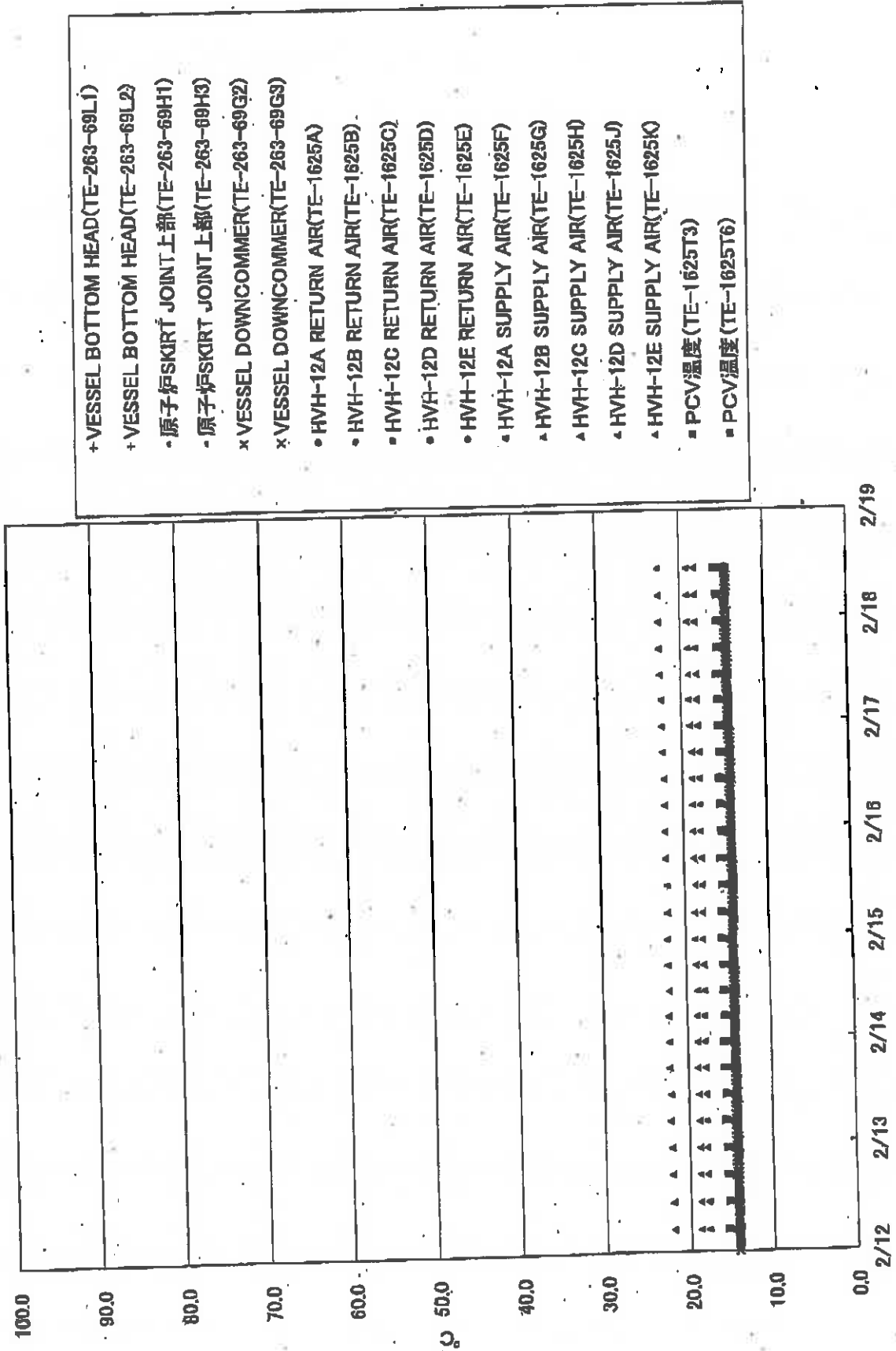
【公表区分: その他】

- 緊急時対策本部その他の事項の概要

なし

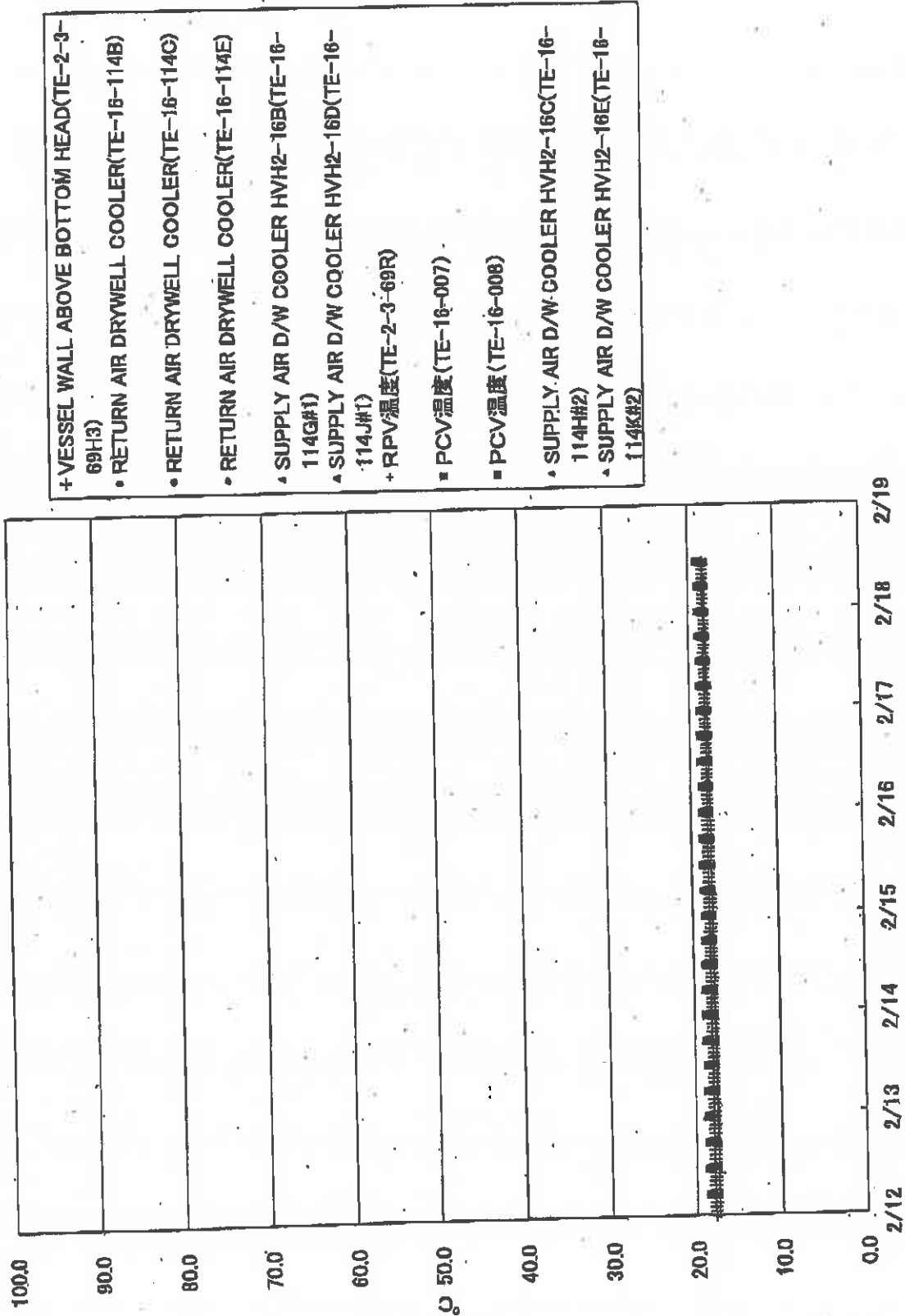
3/12

福島第一原子力発電所1号機 温度に関するパラメータ



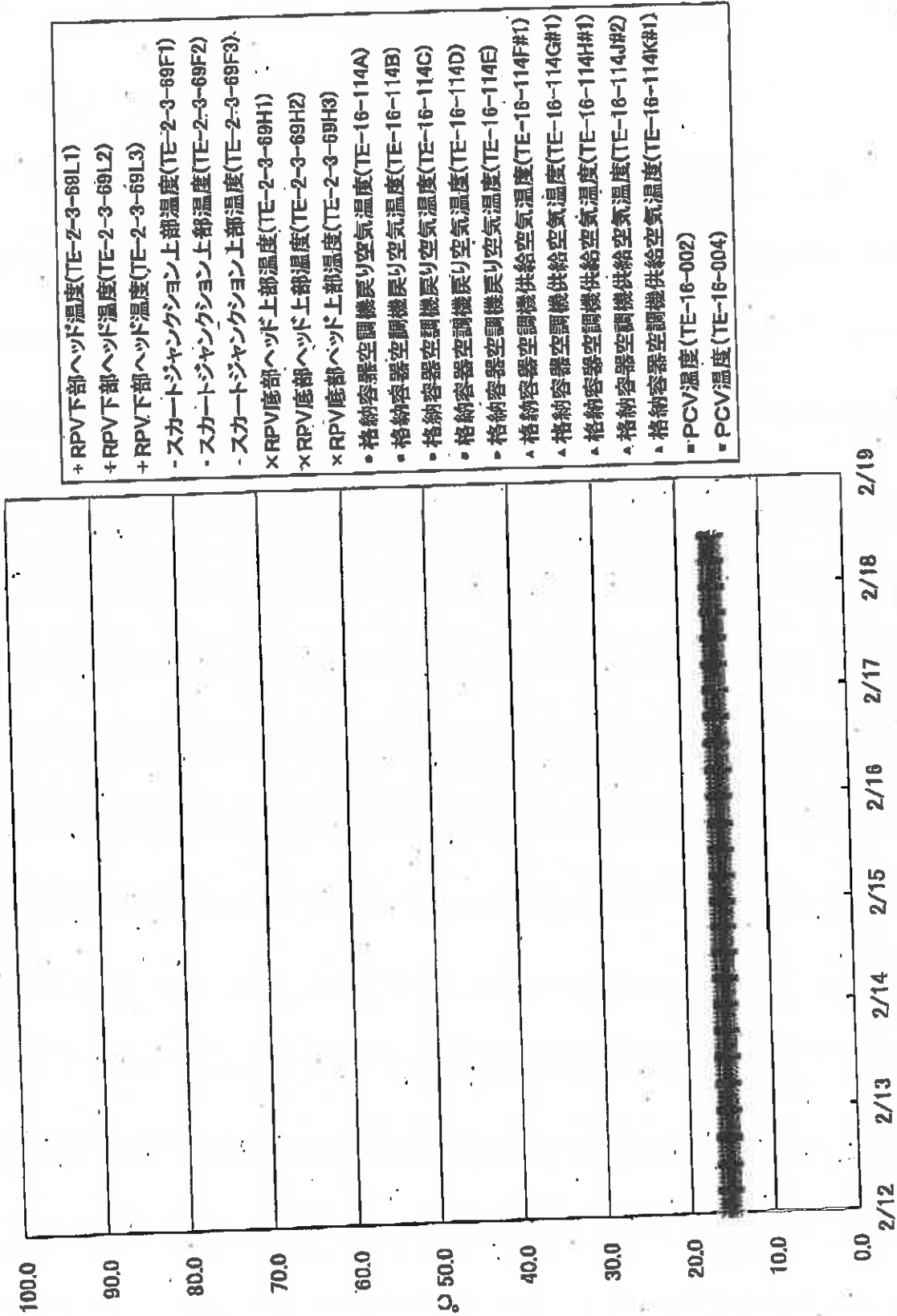
4/12

福島第一原子力発電所2号機 温度に関するパラメータ



5/12

福島第一原子力発電所3号機 温度に関するパラメータ



6/12

福島第一原子力発電所 モニタリング結果(モニタリングカー・気象関係)

場所	日時	線量率 ($\mu\text{Sv/h}$)	中性子線量率 ($\mu\text{Sv/h}$)	天候	風向	風速 (m/s)
西門	2017/2/18 9:00	***	<0.01	晴れ	NNE	2.5
西門	2017/2/18 9:10	***	<0.01	曇り	N	1.7
西門	2017/2/18 9:20	***	<0.01	曇り	W	0.7
西門	2017/2/18 9:30	***	<0.01	曇り	W	0.7
西門	2017/2/18 9:40	***	<0.01	曇り	NW	1.2
西門	2017/2/18 9:50	***	<0.01	曇り	W	0.8
西門	2017/2/18 10:00	***	<0.01	曇り	NW	1.8
西門	2017/2/18 10:10	***	<0.01	曇り	WNW	0.8
西門	2017/2/18 10:20	***	<0.01	曇り	WSW	1.4
西門	2017/2/18 10:30	***	<0.01	曇り	NW	2.4
西門	2017/2/18 10:40	***	<0.01	曇り	NNW	1.9
西門	2017/2/18 10:50	***	<0.01	曇り	N	2.4
西門	2017/2/18 11:00	***	<0.01	曇り	NNW	2.9
西門	2017/2/18 11:10	***	<0.01	曇り	N	4.1
西門	2017/2/18 11:20	***	<0.01	曇り	NNW	4.4
西門	2017/2/18 11:30	***	<0.01	曇り	N	3.2
西門	2017/2/18 11:40	***	<0.01	曇り	N	4.9
西門	2017/2/18 11:50	***	<0.01	曇り	N	4.9
西門	2017/2/18 12:00	***	<0.01	曇り	NNW	5.1
西門	2017/2/18 12:10	***	<0.01	曇り	NNW	4.4
西門	2017/2/18 12:20	***	<0.01	曇り	NNW	4.0
西門	2017/2/18 12:30	***	<0.01	曇り	NNW	4.2
西門	2017/2/18 12:40	***	<0.01	曇り	N	4.3
西門	2017/2/18 12:50	***	<0.01	曇り	N	3.9
西門	2017/2/18 13:00	***	<0.01	曇り	N	4.2
西門	2017/2/18 13:10	***	<0.01	曇り	N	3.9
西門	2017/2/18 13:20	***	<0.01	曇り	N	3.5
西門	2017/2/18 13:30	***	<0.01	曇り	N	3.9
西門	2017/2/18 13:40	***	<0.01	曇り	NNE	3.9
西門	2017/2/18 13:50	***	<0.01	曇り	N	3.4
西門	2017/2/18 14:00	***	<0.01	曇り	N	3.6
西門	2017/2/18 14:10	***	<0.01	晴れ	N	5.0
西門	2017/2/18 14:20	***	<0.01	晴れ	N	4.0
西門	2017/2/18 14:30	***	<0.01	晴れ	NNE	3.0
西門	2017/2/18 14:40	***	<0.01	晴れ	N	3.5
西門	2017/2/18 14:50	***	<0.01	晴れ	N	3.1
西門	2017/2/18 15:00	***	<0.01	晴れ	N	3.1
西門	2017/2/18 15:10	***	<0.01	晴れ	N	3.1
西門	2017/2/18 15:20	***	<0.01	晴れ	N	2.9
西門	2017/2/18 15:30	***	<0.01	晴れ	NNE	0.9
西門	2017/2/18 15:40	***	<0.01	晴れ	SW	1.0
西門	2017/2/18 15:50	***	<0.01	晴れ	WNW	2.4
西門	2017/2/18 16:00	***	<0.01	晴れ	W	1.8

*H29.2.15 11:30~ 車両整備による欠測

福島第一原子力発電所 モニタリングポスト空間線量率($\mu\text{Sv/h}$)

9/12

測定日時	MP-1	MP-2	MP-3	MP-4	MP-5	MP-6	MP-7	MP-8	スタック(95m)		感雨
									風向	風速(m/s)	
2017/2/18 9:00	1.058	1.782	1.185	2.054	1.432	0.557	1.025	0.950	NNE	2.6	無
2017/2/18 9:10	1.062	1.783	1.187	2.052	1.431	0.557	1.023	0.951	NNW	2.3	無
2017/2/18 9:20	1.062	1.783	1.184	2.050	1.433	0.556	1.024	0.949	W	1.4	無
2017/2/18 9:30	1.062	1.781	1.185	2.051	1.431	0.560	1.024	0.949	WNW	3.1	無
2017/2/18 9:40	1.062	1.781	1.184	2.050	1.431	0.559	1.022	0.951	W	3.1	無
2017/2/18 9:50	1.061	1.782	1.185	2.050	1.428	0.559	1.024	0.950	WSW	3.2	無
2017/2/18 10:00	1.062	1.780	1.186	2.055	1.432	0.559	1.020	0.950	WNW	3.4	無
2017/2/18 10:10	1.066	1.783	1.187	2.051	1.432	0.559	1.022	0.952	W	4.1	無
2017/2/18 10:20	1.062	1.780	1.187	2.055	1.433	0.559	1.022	0.950	W	5.6	無
2017/2/18 10:30	1.062	1.782	1.189	2.054	1.434	0.560	1.024	0.952	NNW	5.7	無
2017/2/18 10:40	1.064	1.783	1.186	2.053	1.433	0.558	1.022	0.952	NNW	4.0	無
2017/2/18 10:50	1.063	1.778	1.187	2.051	1.435	0.558	1.022	0.951	NNW	4.2	無
2017/2/18 11:00	1.064	1.779	1.190	2.053	1.431	0.559	1.023	0.949	NNW	5.5	無
2017/2/18 11:10	1.062	1.779	1.189	2.054	1.436	0.560	1.020	0.950	NNW	7.5	無
2017/2/18 11:20	1.064	1.779	1.189	2.055	1.437	0.558	1.021	0.951	NNW	6.5	無
2017/2/18 11:30	1.063	1.781	1.186	2.054	1.435	0.560	1.021	0.951	NNW	6.4	無
2017/2/18 11:40	1.063	1.780	1.179	2.053	1.435	0.558	1.025	0.950	NNW	8.0	無
2017/2/18 11:50	1.064	1.784	1.183	2.055	1.439	0.560	1.022	0.951	NNW	8.9	無
2017/2/18 12:00	1.061	1.784	1.184	2.057	1.437	0.558	1.021	0.950	NNW	9.4	無
2017/2/18 12:10	1.063	1.787	1.185	2.054	1.437	0.560	1.022	0.952	NNW	9.0	無
2017/2/18 12:20	1.064	1.786	1.188	2.055	1.433	0.559	1.022	0.949	NNW	7.5	無
2017/2/18 12:30	1.062	1.783	1.188	2.055	1.438	0.557	1.023	0.950	NNW	7.7	無
2017/2/18 12:40	1.063	1.787	1.186	2.050	1.434	0.560	1.024	0.950	N	7.0	無
2017/2/18 12:50	1.063	1.785	1.186	2.052	1.436	0.560	1.022	0.949	N	6.4	無
2017/2/18 13:00	1.064	1.785	1.185	2.058	1.433	0.559	1.024	0.951	NNW	6.8	無
2017/2/18 13:10	1.064	1.785	1.187	2.055	1.436	0.559	1.025	0.951	NNW	6.8	無
2017/2/18 13:20	1.064	1.785	1.184	2.055	1.436	0.561	1.023	0.951	NNW	6.1	無
2017/2/18 13:30	1.064	1.785	1.187	2.055	1.433	0.561	1.025	0.951	N	6.6	無
2017/2/18 13:40	1.064	1.787	1.187	2.054	1.436	0.561	1.025	0.953	N	7.1	無
2017/2/18 13:50	1.065	1.786	1.187	2.055	1.439	0.560	1.023	0.950	N	5.7	無
2017/2/18 14:00	1.065	1.785	1.184	2.055	1.439	0.560	1.023	0.949	N	6.2	無
2017/2/18 14:10	1.063	1.786	1.183	2.056	1.438	0.560	1.024	0.952	NNW	7.0	無
2017/2/18 14:20	1.063	1.784	1.187	2.058	1.439	0.560	1.024	0.951	N	5.4	無
2017/2/18 14:30	1.066	1.786	1.185	2.056	1.437	0.560	1.024	0.952	N	4.3	無
2017/2/18 14:40	1.066	1.782	1.187	2.055	1.439	0.560	1.024	0.952	NNW	5.3	無
2017/2/18 14:50	1.065	1.787	1.188	2.055	1.437	0.560	1.025	0.951	NNW	4.1	無
2017/2/18 15:00	1.066	1.788	1.186	2.057	1.436	0.562	1.023	0.950	NNW	4.8	無
2017/2/18 15:10	1.065	1.787	1.189	2.057	1.438	0.561	1.024	0.952	NNW	5.0	無
2017/2/18 15:20	1.067	1.786	1.187	2.059	1.436	0.560	1.025	0.952	NW	2.3	無
2017/2/18 15:30	1.063	1.786	1.186	2.055	1.436	0.559	1.025	0.954	NW	1.4	無
2017/2/18 15:40	1.067	1.783	1.188	2.055	1.437	0.560	1.025	0.951	W	2.0	無
2017/2/18 15:50	1.066	1.788	1.187	2.060	1.432	0.561	1.025	0.953	W	7.8	無
2017/2/18 16:00	1.064	1.788	1.189	2.059	1.436	0.559	1.025	0.951	W	7.3	無

8/12

福島第一原子力発電所 モニタリング結果(可搬型MP)			
日時	事務本館南側線量率 (mSv/h)	正門線量率 (μ Sv/h)	西門線量率 (μ Sv/h)
2017/2/18 9:00	0.015	1	2
2017/2/18 9:30	0.015	1	2
2017/2/18 10:00	0.015	1	2
2017/2/18 10:30	0.015	1	2
2017/2/18 11:00	0.015	1	2
2017/2/18 11:30	0.015	1	2
2017/2/18 12:00	0.015	1	2
2017/2/18 12:30	0.015	1	2
2017/2/18 13:00	0.015	1	2
2017/2/18 13:30	0.015	1	2
2017/2/18 14:00	0.015	1	2
2017/2/18 14:30	0.015	1	2
2017/2/18 15:00	0.015	1	2
2017/2/18 15:30	0.015	1	2
2017/2/18 16:00	0.015	1	2

9/12

福島第一原子力発電所構内排水路分析結果

単位: Bq/L

A排水路排水口		物場場排水口	
採取日	2月17日	2月17日	
採取時刻	7:00	7:15	
降雨量(mm/日)	0	0	
流量(m ³ /秒)	解析中	解析中	
Cs-134(約2年)	1.6	ND(0.98)	
Cs-137(約30年)	10	1.7	
全β	14	ND(4.0)	
H-3(約12年)	-	-	

単位: Bq/L

K排水路排水口		C排水路 35m盤	
採取日	2月17日	2月17日	
採取時刻	7:00	7:00	
降雨量(mm/日)	0	0	
流量(m ³ /秒)	解析中	解析中	
Cs-134(約2年)	ND(0.71)	ND(0.84)	
Cs-137(約30年)	2.4	ND(0.80)	
全β	ND(4.0)	ND(3.7)	
H-3(約12年)	-	-	

* 測定対象外の項目は「-」と記す。

* NDは検出限界値未満を示し、()内は検出限界値を示す。

10/12

福島第一港湾内、放水口付近、護岸の詳細分析結果(1/3)護岸地下水

単位: Bq/L (塩素除く)

採取日	No.0-1		No.0-1-2		No.0-2		No.0-3-1		No.0-3-2		No.0-4		No.1		No.1-6		No.1-8		No.1-9		No.1-11		No.1-12		No.1-14		No.1-17						
	採取時刻	2月13日	2月13日	2月13日	2月13日	2月13日	2月13日	2月13日	2月13日	2月13日	2月13日	2月13日	2月13日	2月13日	2月13日	2月13日	2月13日	2月13日	2月13日	2月13日	2月13日	2月13日	2月13日	2月13日	2月13日	2月13日	2月13日	2月13日	2月13日	2月13日			
採取時刻	8:57	7:54	7:39	8:09	8:23	7:18	8:45	8:28	8:30	7:18	8:45	8:28	8:30	7:18	8:45	8:28	8:30	7:18	8:45	8:28	8:30	7:53	8:11	8:11	8:11	8:11	7:47	7:31					
塩素(単位: ppm)																																	
Cs-134(約2年)	6.9	ND(0.48)	ND(0.36)	ND(0.49)	ND(0.34)	ND(0.44)	ND(0.54)	4,300	66																								
Cs-137(約30年)	33	ND(0.49)	ND(0.54)	ND(0.49)	ND(0.48)	ND(0.50)	ND(0.50)	27,000	390																								
その他	ND	ND	ND	ND	ND	ND	ND	ND	ND	ND	ND	ND	ND	ND	ND	ND	ND	ND	ND	ND	ND	ND	ND	ND	ND	ND	ND	ND	ND	ND	ND		
γ	ND	ND	ND	ND	ND	ND	ND	77	ND	ND	ND	77	ND	ND	ND	ND	ND	ND	ND	ND	ND	ND	ND	ND	ND	ND	ND	ND	ND	ND	ND		
全β	160	ND(17)	ND(17)	ND(17)	33	25	17,000	230,000	7,300																								
H-3(約12年)	12,000	10,000	330	ND(100)	38,000	21,000	55,000	14,000	4,900																								
SI-90(約29年)																																	

採取日	No.2		No.2-2		No.2-3		No.2-5		No.2-6		No.2-7		No.2-8		No.3		No.3-2		No.3-3		No.3-4		No.3-5		No.3-5a)	
	採取時刻	2月14日	2月14日	2月14日	2月14日	2月14日	2月14日	2月14日	2月14日	2月14日	2月14日	2月14日	2月14日	2月14日	2月14日	2月14日	2月14日	2月14日	2月14日	2月14日	2月14日	2月14日	2月14日	2月14日	2月14日	2月14日
採取時刻	8:00																									
塩素(単位: ppm)																										
Cs-134(約2年)	3.7																									
Cs-137(約30年)	29																									
その他	ND																									
γ																										
全β	410,000																									
H-3(約12年)	21,000																									
SI-90(約29年)																										

* 本枠内が今回公表データ。他は2月14日、15日、16日にお知らせ済み。
 ** NDは検出限界値未満を表し、「その他」を除き()内に検出限界値を示す。
 *** 測定対象外の項目は「-1」と記す。
 (注) No.1-9, 2-5, 3-5は、採水器による採取であるため、γ測定は実施せず。全βは参考値としてγ測定後に測定。

12/12

福島第一港湾内、放水口付近、護岸の詳細分析結果(3/3)海水

単位: Bq/L

採取日	採取時刻	福島第一 5,6号機 放水口北側	福島第一 6号機 取水口前	福島第一 物掃場前	福島第一 1~4号機 取水口内北側 (東原線北側)	福島第一 1号機 取水口 (遮水壁前)	福島第一 2号機 取水口 (遮水壁前)	福島第一 1~4号機 取水口内南側 (遮水壁前)	福島第一 南放水口 付近	福島第一 港湾内 東側	炉規則 告示濃度 限度	WHO飲料水 水質ガイドライン
		2月17日	2月17日	2月17日	2月17日	2月17日	2月17日	2月17日	2月17日	2月17日	2月17日	
		7:00	7:10	7:10	7:40	7:15	7:27	7:33		2月17日 7:31		
Cs-134 (約2年)		ND(0.47)	ND(0.39)	ND(0.56)	ND(0.68)	ND(0.55)	ND(0.58)	ND(0.58)		ND(0.71)	80	10
Cs-137 (約30年)		0.81	0.80	3.1	3.1	3.6	2.5	2.5		0.50	90	10
全β		ND(17)	17	ND(17)	ND(17)	ND(17)	ND(17)	ND(17)		ND(15)		
H-3 (約12年)		—	—	—	—	—	—	—		—	60,000	10,000
Sr-90 (約28年)		—	—	—	—	—	—	—		—	30	10

単位: Bq/L

採取日	採取時刻	福島第一 港湾内 西側	福島第一 港湾内 北側	福島第一 港湾内 南側	福島第一 港湾中央	福島第一 北防波堤 北側	福島第一 港湾口 北東側	福島第一 港湾口 東側	福島第一 港湾口 南東側	福島第一 南防波堤 南側	炉規則 告示濃度 限度	WHO飲料水 水質ガイドライン
		2月17日	2月17日	2月17日	2月17日	2月17日	2月17日	2月17日	2月17日	2月17日	2月17日	
		7:38	7:40	7:35	7:37							
Cs-134 (約2年)		ND(0.27)	ND(0.29)	ND(0.32)	ND(0.59)						60	10
Cs-137 (約30年)		0.86	0.73	0.55	0.59						90	10
全β		ND(17)	ND(17)	ND(17)	20						60,000	10,000
H-3 (約12年)		—	—	—	—						30	10
Sr-90 (約28年)		—	—	—	—							

* NDは検出限界値未満を表し、()内に検出限界値を示す。

* 測定対象外の項目は「—」と記す。

* 実用発電用原子炉の設置、運転等に関する規則に定める告示濃度限度(別表第2第六欄:周辺監視区域外の水中の濃度限度[本表では、Bq/cm³の表記をBq/Lに換算した値を記載])