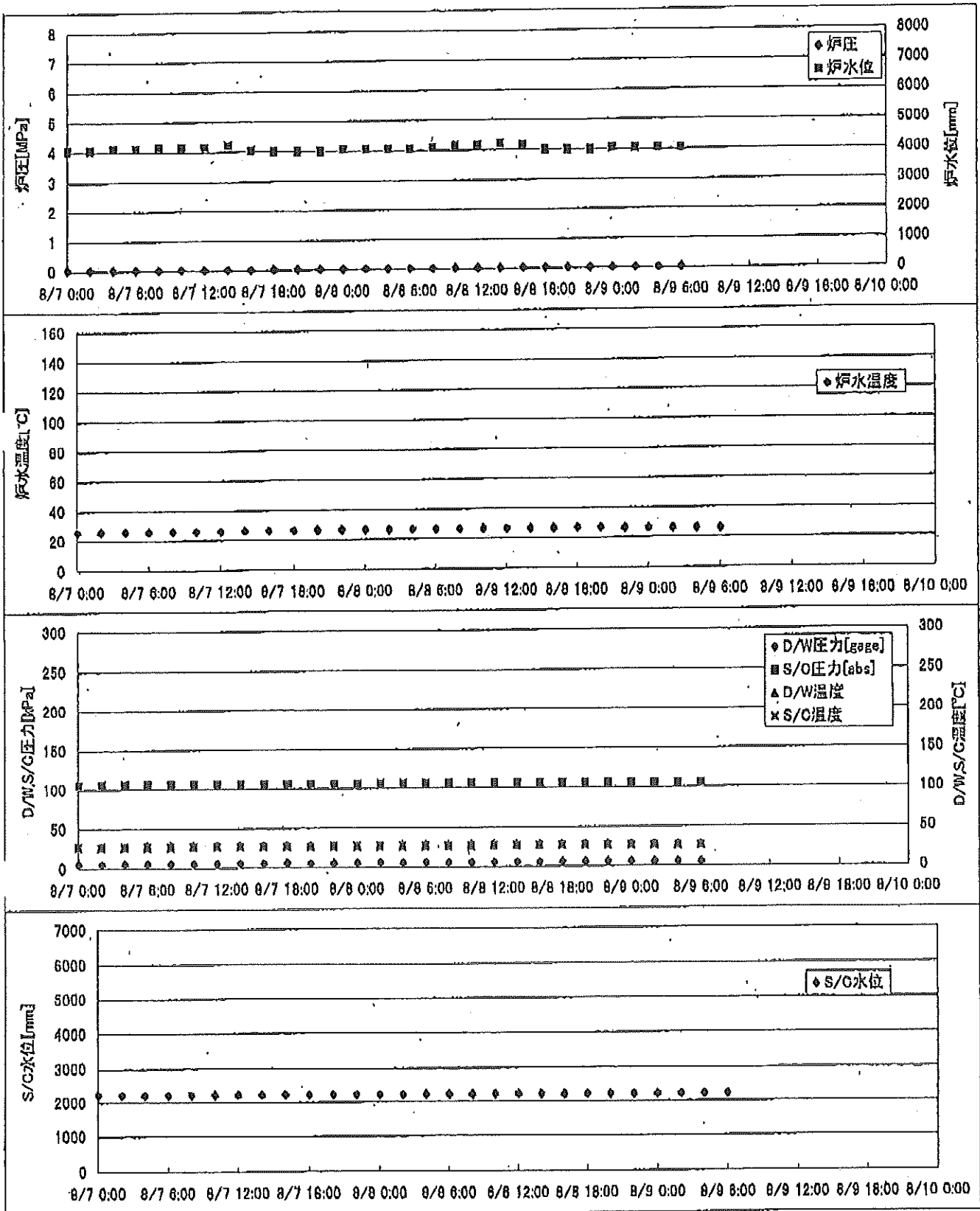
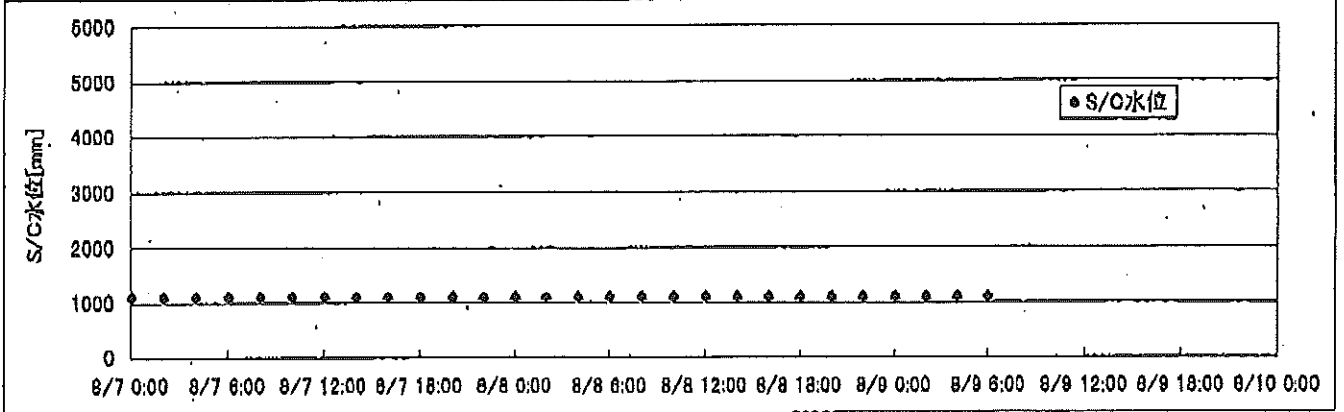
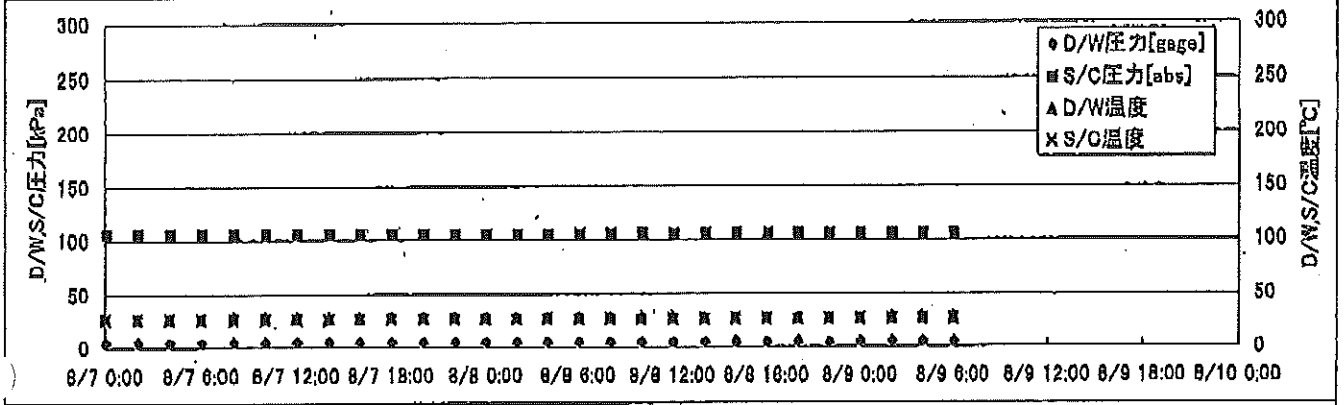
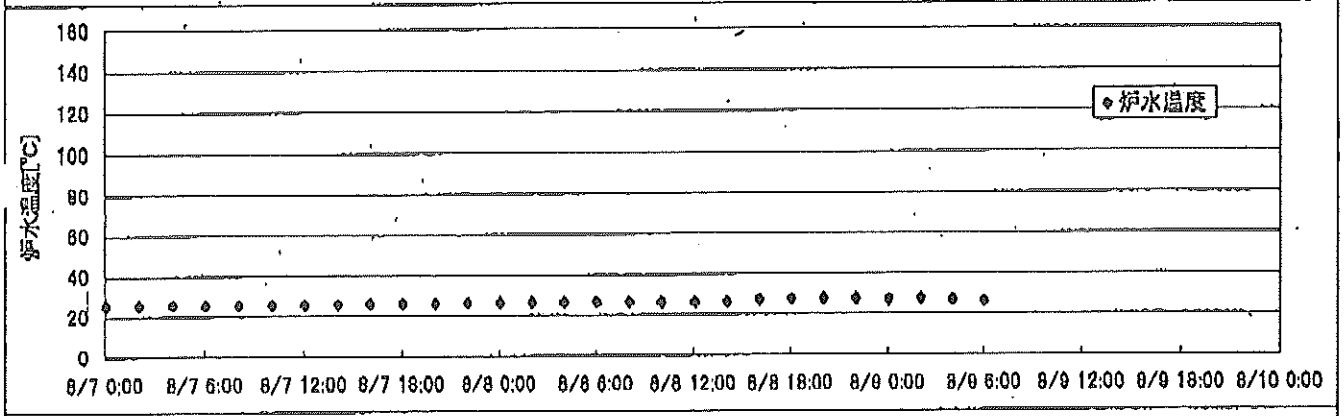
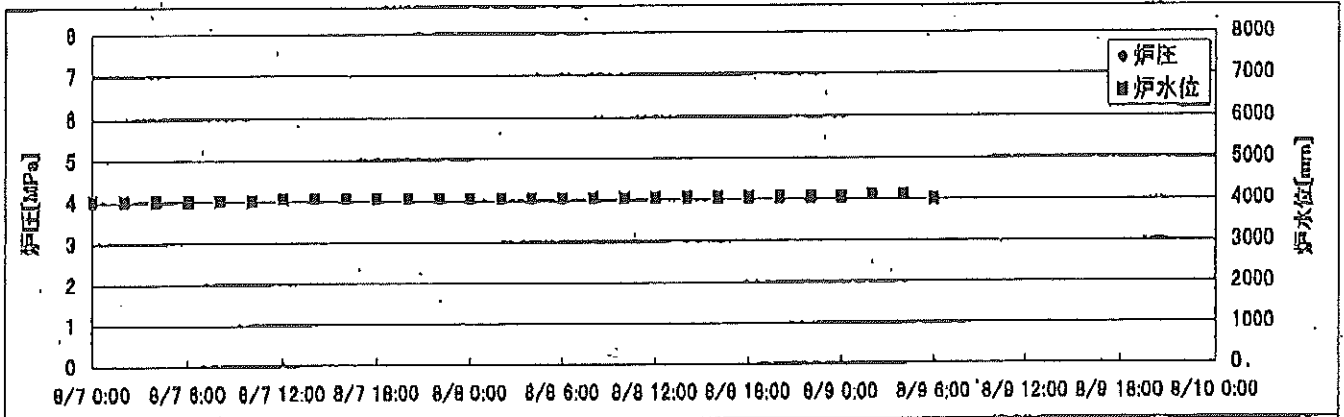


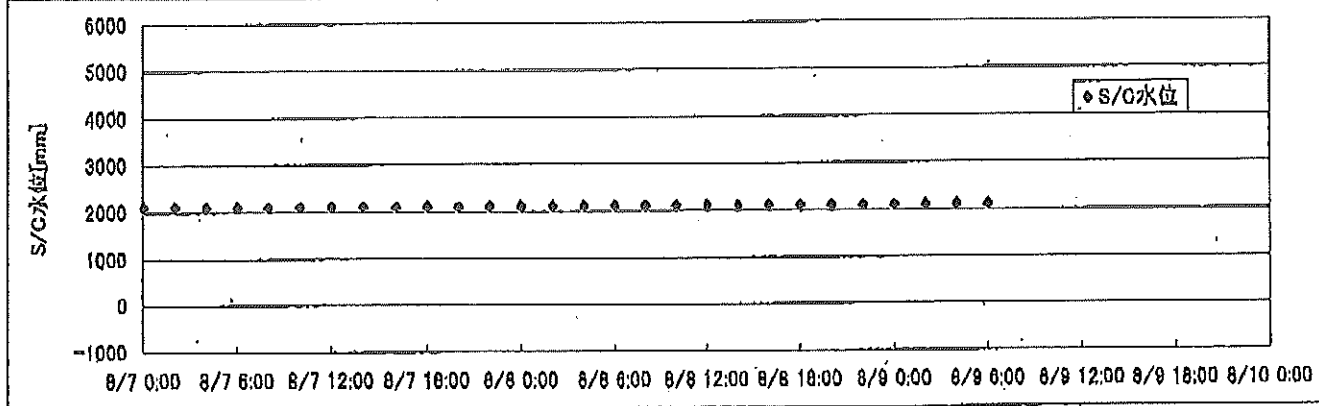
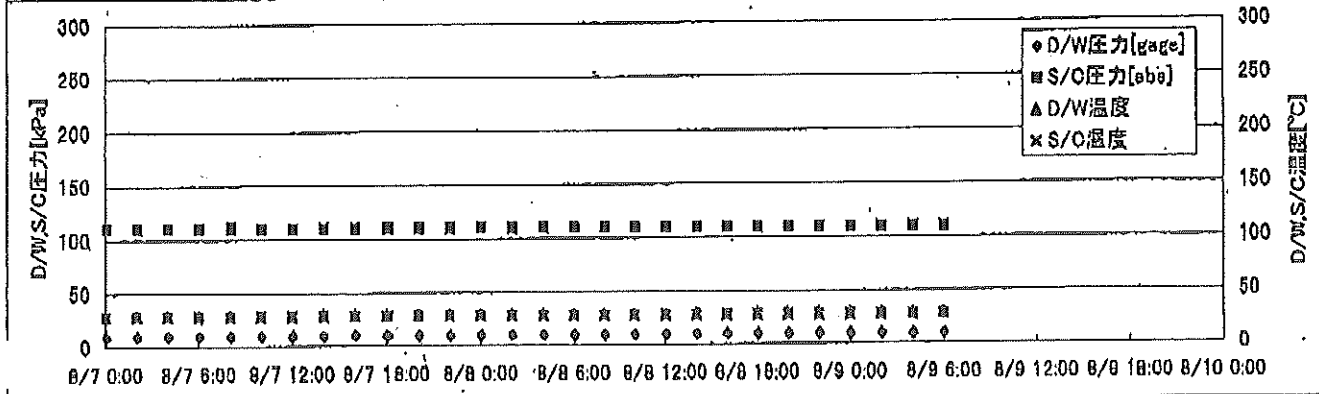
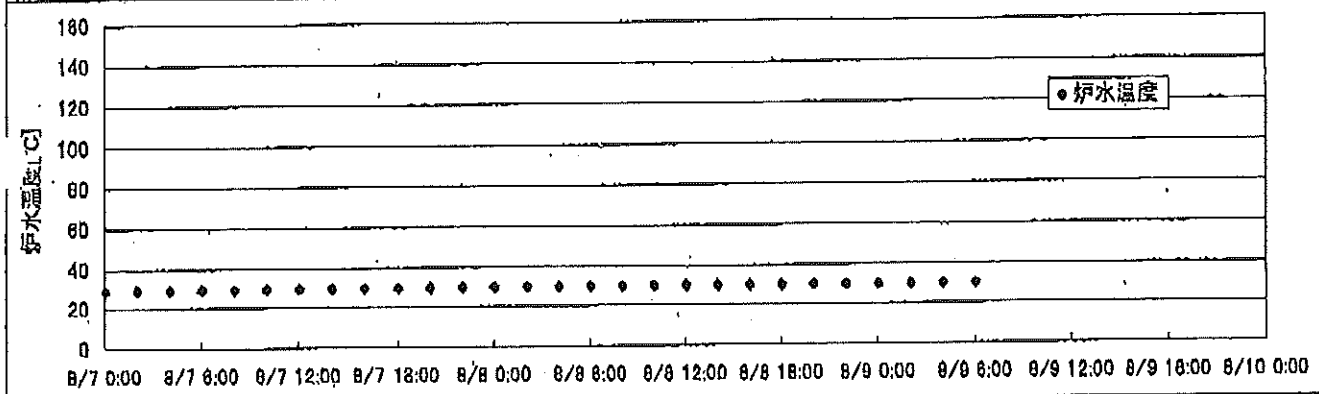
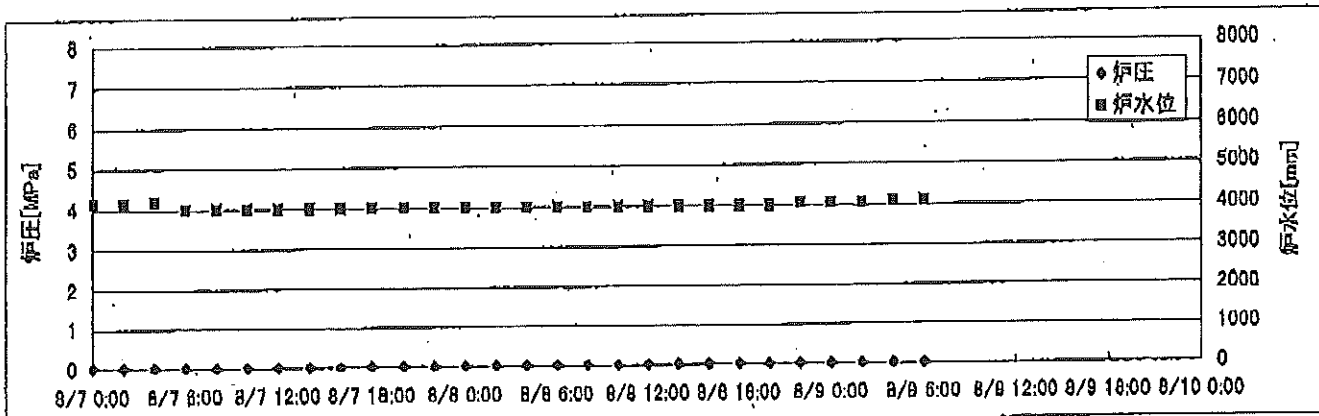
# 2F-1号機



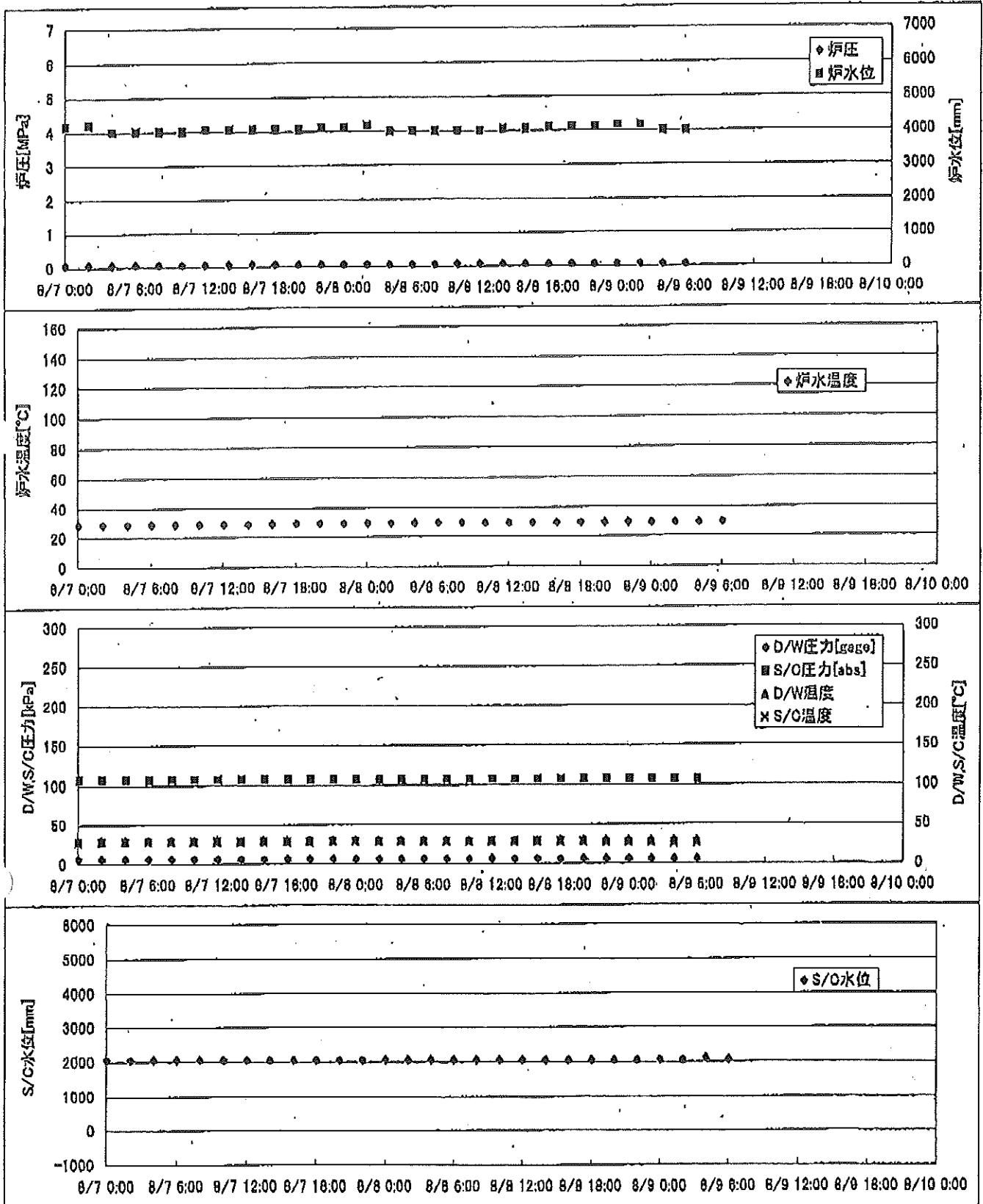
2F-2号機



2F-3号機



2F-4号機



# 2F-1号機

※燃料頂部(TAF)からの水位=炉水位+4200[mm]

時間	炉圧 [MPa (gage)]	炉水位 [mm] 停止時	炉水温度[°C]	D/W圧力 [kPa(gage)]	D/W温度 [°C]	S/C圧力 [kPa(abs)]	S/C水位 [mm]	S/C温度 [°C]
2011/8/7 0:00	0.04	4050	26.0	5	28.3	106	2214	27
2011/8/7 2:00	0.04	4050	26.1	5	28.3	106	2214	27
2011/8/7 4:00	0.04	4100	26.1	5	28.3	106	2214	27
2011/8/7 6:00	0.04	4100	26.1	5	28.3	106	2213	27
2011/8/7 8:00	0.04	4150	26.2	5	28.4	106	2214	27
2011/8/7 10:00	0.04	4150	26.2	5	28.4	106	2214	27
2011/8/7 12:00	0.04	4150	26.2	5	28.4	106	2214	27
2011/8/7 14:00	0.04	4200	26.3	6	28.4	106	2214	27
2011/8/7 16:00	0.04	4050	26.4	6	28.4	106	2214	27
2011/8/7 18:00	0.04	4000	26.5	6	28.4	106	2214	27
2011/8/7 20:00	0.04	4000	26.6	6	28.4	106	2214	27
2011/8/7 22:00	0.04	4000	26.6	5	28.4	106	2214	27
2011/8/8 0:00	0.04	4050	26.7	6	28.4	106	2215	27
2011/8/8 2:00	0.04	4050	26.7	6	28.4	106	2214	27
2011/8/8 4:00	0.04	4050	26.6	6	28.4	106	2214	27
2011/8/8 6:00	0.04	4050	26.6	6	28.4	106	2214	27
2011/8/8 8:00	0.04	4100	26.5	6	28.4	106	2215	27
2011/8/8 10:00	0.04	4150	26.6	5	28.5	106	2215	27
2011/8/8 12:00	0.04	4150	26.7	6	28.5	106	2215	27
2011/8/8 14:00	0.04	4200	26.7	6	28.5	106	2215	27
2011/8/8 16:00	0.04	4150	26.8	6	28.5	106	2215	27
2011/8/8 18:00	0.04	4000	26.9	6	28.5	106	2215	27
2011/8/8 20:00	0.04	4000	26.9	6	28.6	106	2215	27
2011/8/8 22:00	0.04	4000	26.5	6	28.5	106	2215	27
2011/8/9 0:00	0.04	4050	26.4	6	28.5	106	2215	27
2011/8/9 2:00	0.04	4050	26.4	6	28.5	106	2215	27
2011/8/9 4:00	0.04	4050	26.3	6	28.5	106	2214	27
2011/8/9 6:00	0.04	4050	25.9	6	28.5	106	2214	27
2011/8/9 8:00								
2011/8/9 10:00								
2011/8/9 12:00								
2011/8/9 14:00								
2011/8/9 16:00								
2011/8/9 18:00								
2011/8/9 20:00								
2011/8/9 22:00								

# 2F-2号機

※燃料頂部(TAF)からの水位=炉水位+4200[mm]

時間	炉圧 [MPa (gage)]	炉水位 [mm] 停止時	炉水温度[°C]	D/W圧力 [kPa(gage)]	D/W温度 [°C]	S/C圧力 [kPa(abs)]	S/C水位 [mm]	S/C温度 [°C]
2011/8/7 0:00	-0.01	4000	25.5	4	28.1	105	1100	27
2011/8/7 2:00	-0.01	4000	25.6	5	28.0	105	1100	27
2011/8/7 4:00	-0.01	4000	25.7	5	28.0	105	1100	27
2011/8/7 6:00	-0.01	4000	25.6	4	28.1	105	1100	27
2011/8/7 8:00	-0.01	4000	25.6	4	28.1	105	1100	27
2011/8/7 10:00	-0.01	4000	25.7	4	28.1	105	1100	27
2011/8/7 12:00	-0.01	4050	25.8	4	28.1	105	1100	27
2011/8/7 14:00	-0.01	4050	25.8	5	28.1	105	1100	27
2011/8/7 16:00	-0.01	4050	25.9	5	28.1	105	1100	27
2011/8/7 18:00	-0.01	4050	25.9	5	28.1	105	1100	27
2011/8/7 20:00	-0.01	4050	26.1	5	28.1	105	1100	27
2011/8/7 22:00	-0.01	4050	26.2	5	28.1	105	1100	27
2011/8/8 0:00	-0.01	4050	26.2	5	28.1	105	1100	27
2011/8/8 2:00	-0.01	4050	26.2	5	28.1	105	1100	27
2011/8/8 4:00	-0.01	4050	26.2	5	28.1	105	1100	27
2011/8/8 6:00	-0.01	4050	26.3	5	28.3	105	1100	27
2011/8/8 8:00	-0.01	4050	26.3	5	28.3	105	1100	27
2011/8/8 10:00	-0.01	4050	26.2	5	28.3	105	1100	27
2011/8/8 12:00	-0.01	4050	26.2	5	28.0	105	1100	27
2011/8/8 14:00	-0.01	4050	26.3	5	28.0	105	1100	27
2011/8/8 16:00	-0.01	4050	27.4	5	28.1	105	1100	27
2011/8/8 18:00	-0.01	4050	27.5	5	28.1	105	1100	27
2011/8/8 20:00	-0.01	4050	27.5	5	28.1	105	1100	27
2011/8/8 22:00	-0.01	4050	27.5	5	28.1	105	1100	27
2011/8/9 0:00	-0.01	4050	27.3	5	28.3	105	1100	27
2011/8/9 2:00	-0.01	4100	27.4	5	28.3	105	1100	27
2011/8/9 4:00	-0.01	4100	26.9	5	28.4	105	1100	27
2011/8/9 6:00	-0.01	4000	26.2	5	28.4	105	1100	27
2011/8/9 8:00								
2011/8/9 10:00								
2011/8/9 12:00								
2011/8/9 14:00								
2011/8/9 16:00								
2011/8/9 18:00								
2011/8/9 20:00								
2011/8/9 22:00								

RHRポンプ切替  
 -8/8 13:57 RHR(B)ポンプ停止  
 -8/8 14:29 RHR(A)ポンプ起動

# 2F-3号機

※燃料頂部(TAF)からの水位=炉水位+4200[mm]

時間	炉圧 [MPa (gage)]	炉水位 [mm] 停止時	炉水温度[°C]	D/W圧力 [kPa(gage)]	D/W温度 [°C]	S/C圧力 [kPa(abs)]	S/C水位 [mm]	S/C温度 [°C]
2011/8/7 0:00	0.02	4150	29.1	9	29.4	111	2100	28
2011/8/7 2:00	0.02	4150	29.2	10	29.4	110	2100	28
2011/8/7 4:00	0.02	4200	29.2	10	29.4	110	2100	28
2011/8/7 6:00	0.02	4000	29.3	9	29.4	110	2100	28
2011/8/7 8:00	0.01	4000	29.3	9	29.4	111	2100	28
2011/8/7 10:00	0.01	4000	29.3	9	29.4	110	2100	28
2011/8/7 12:00	0.01	4000	29.4	9	29.4	110	2100	28
2011/8/7 14:00	0.01	4000	29.4	10	29.4	110	2100	28
2011/8/7 16:00	0.01	4000	29.6	10	29.5	110	2100	28
2011/8/7 18:00	0.01	4000	29.6	10	29.5	110	2100	28
2011/8/7 20:00	0.01	4000	29.7	9	29.5	110	2100	28
2011/8/7 22:00	0.01	4000	29.8	9	29.5	110	2100	28
2011/8/8 0:00	0.01	4000	29.8	10	29.4	111	2100	28
2011/8/8 2:00	0.02	4000	29.9	10	29.4	110	2100	28
2011/8/8 4:00	0.02	4000	29.8	10	29.3	110	2100	28
2011/8/8 6:00	0.02	4000	29.9	10	29.3	110	2100	28
2011/8/8 8:00	0.02	4000	29.9	9	29.3	110	2100	28
2011/8/8 10:00	0.02	4000	29.9	9	29.5	110	2100	28
2011/8/8 12:00	0.02	4000	29.9	10	29.5	110	2100	28
2011/8/8 14:00	0.02	4000	29.9	10	29.5	110	2100	28
2011/8/8 16:00	0.02	4000	29.9	10	29.5	110	2100	28
2011/8/8 18:00	0.02	4000	30.0	10	29.5	110	2100	28
2011/8/8 20:00	0.02	4000	30.1	10	29.5	110	2100	28
2011/8/8 22:00	0.02	4050	30.0	10	29.5	110	2100	28
2011/8/9 0:00	0.02	4050	30.0	10	29.5	110	2100	28
2011/8/9 2:00	0.02	4050	30.0	10	29.5	110	2100	28
2011/8/9 4:00	0.02	4100	30.1	10	29.5	110	2100	28
2011/8/9 6:00	0.02	4100	30.1	10	29.5	110	2100	28
2011/8/9 8:00								
2011/8/9 10:00								
2011/8/9 12:00								
2011/8/9 14:00								
2011/8/9 16:00								
2011/8/9 18:00								
2011/8/9 20:00								
2011/8/9 22:00								

2011年08月30日 09時24分 炉内監視装置 記録用紙 4/4

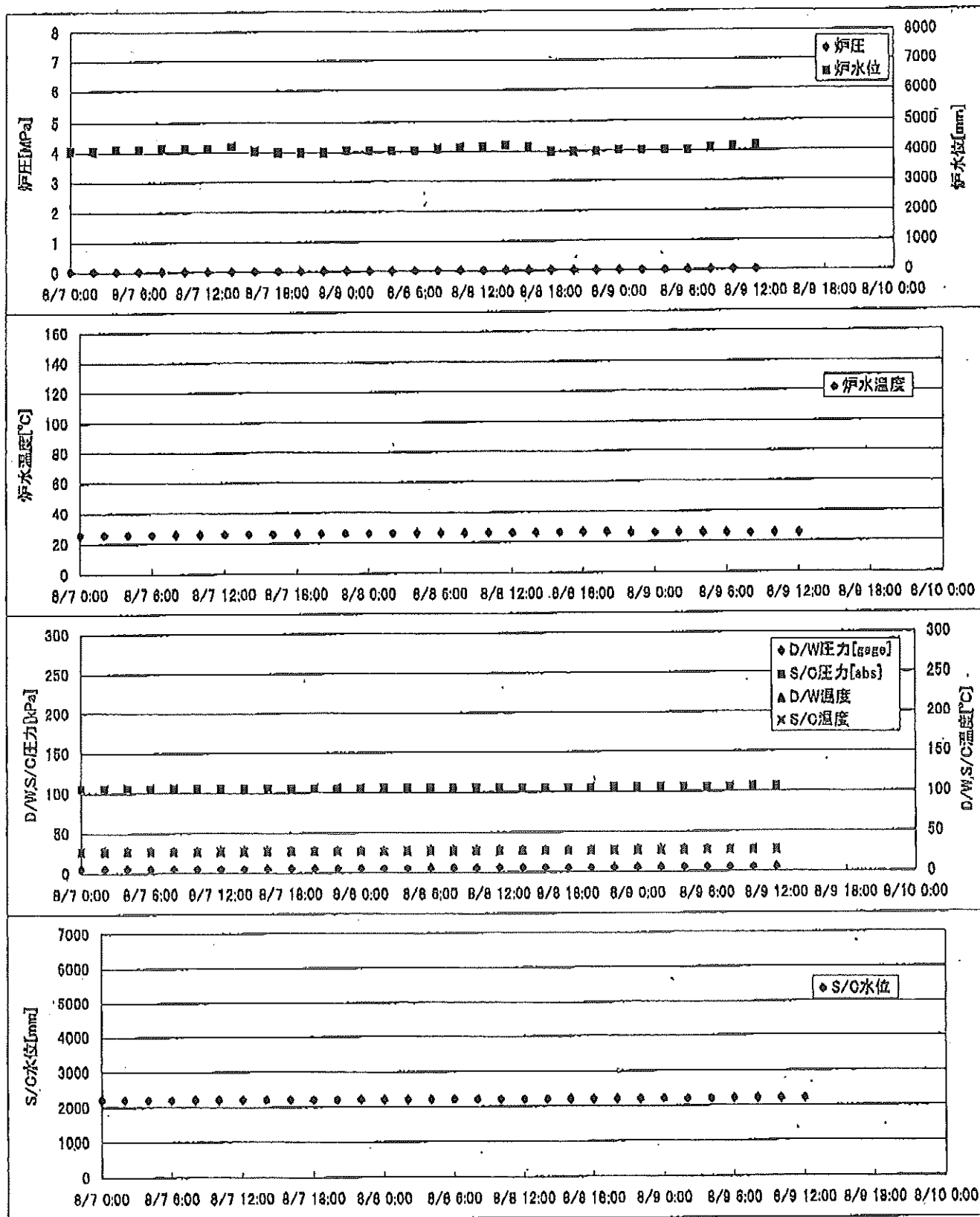
# 2F-4号機

※燃料頂部(TAF)からの水位=炉水位+4200[mm]

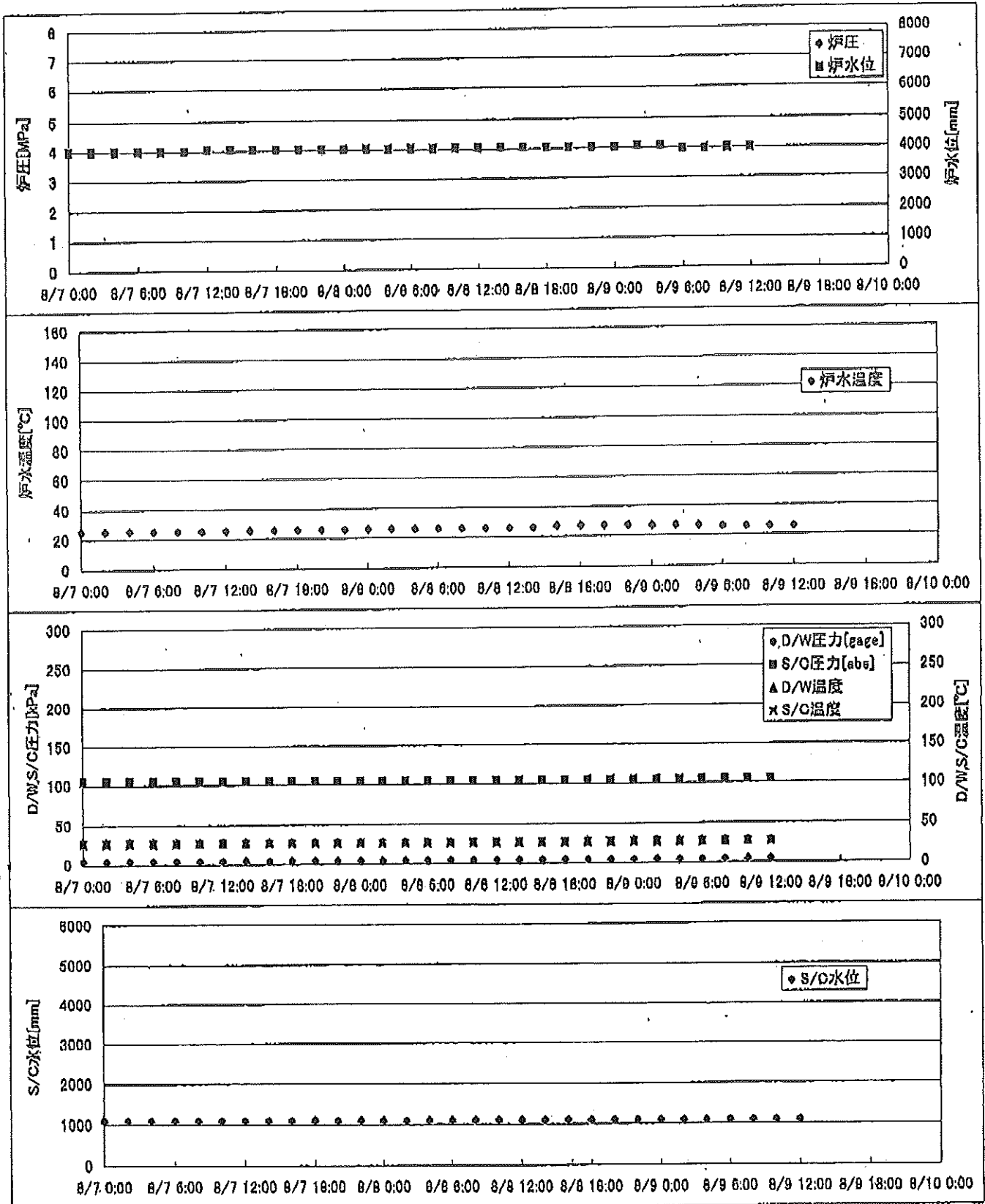
時間	炉圧 [MPa (gage)]	炉水位 [mm] 停止時	炉水温度[°C]	D/W圧力 [kPa(gage)]	D/W温度 [°C]	S/C圧力 [kPa(abs)]	S/C水位 [mm]	S/C温度 [°C]
2011/8/7 0:00	0.07	4150	28.6	6	29.5	107	2050	28
2011/8/7 2:00	0.07	4200	28.7	6	29.5	107	2050	28
2011/8/7 4:00	0.06	4000	28.7	6	29.6	107	2050	28
2011/8/7 6:00	0.07	4000	28.8	6	29.5	107	2050	28
2011/8/7 8:00	0.07	4000	28.8	6	29.4	107	2050	28
2011/8/7 10:00	0.06	4000	28.8	6	29.4	107	2050	28
2011/8/7 12:00	0.07	4050	28.8	6	29.7	107	2050	28
2011/8/7 14:00	0.07	4050	28.8	6	29.5	107	2050	28
2011/8/7 16:00	0.07	4050	28.9	6	29.4	107	2050	28
2011/8/7 18:00	0.07	4050	29.0	6	29.4	107	2050	28
2011/8/7 20:00	0.07	4050	29.1	6	29.4	107	2050	28
2011/8/7 22:00	0.07	4100	29.1	6	29.5	107	2050	28
2011/8/8 0:00	0.07	4100	29.2	6	29.4	107	2050	28
2011/8/8 2:00	0.07	4150	29.2	6	29.5	107	2050	28
2011/8/8 4:00	0.06	4000	29.2	6	29.7	107	2050	28
2011/8/8 6:00	0.06	4000	29.3	6	29.6	107	2050	28
2011/8/8 8:00	0.06	4000	29.3	6	29.5	107	2050	28
2011/8/8 10:00	0.07	4000	29.3	6	29.5	107	2050	28
2011/8/8 12:00	0.07	4000	29.3	6	29.5	107	2050	28
2011/8/8 14:00	0.07	4050	29.3	6	29.5	107	2050	28
2011/8/8 16:00	0.07	4050	29.4	6	29.5	107	2050	28
2011/8/8 18:00	0.07	4100	29.4	6	29.5	107	2050	28
2011/8/8 20:00	0.07	4100	29.5	6	29.5	107	2050	28
2011/8/8 22:00	0.07	4100	29.5	6	29.5	107	2050	27
2011/8/9 0:00	0.07	4150	29.4	6	29.5	107	2050	27
2011/8/9 2:00	0.07	4150	29.4	6	29.6	107	2050	27
2011/8/9 4:00	0.06	4000	29.4	6	29.6	107	2100	26
2011/8/9 6:00	0.06	4000	29.5	6	29.6	107	2050	26
2011/8/9 8:00								
2011/8/9 10:00								
2011/8/9 12:00								
2011/8/9 14:00								
2011/8/9 16:00								
2011/8/9 18:00								
2011/8/9 20:00								
2011/8/9 22:00								



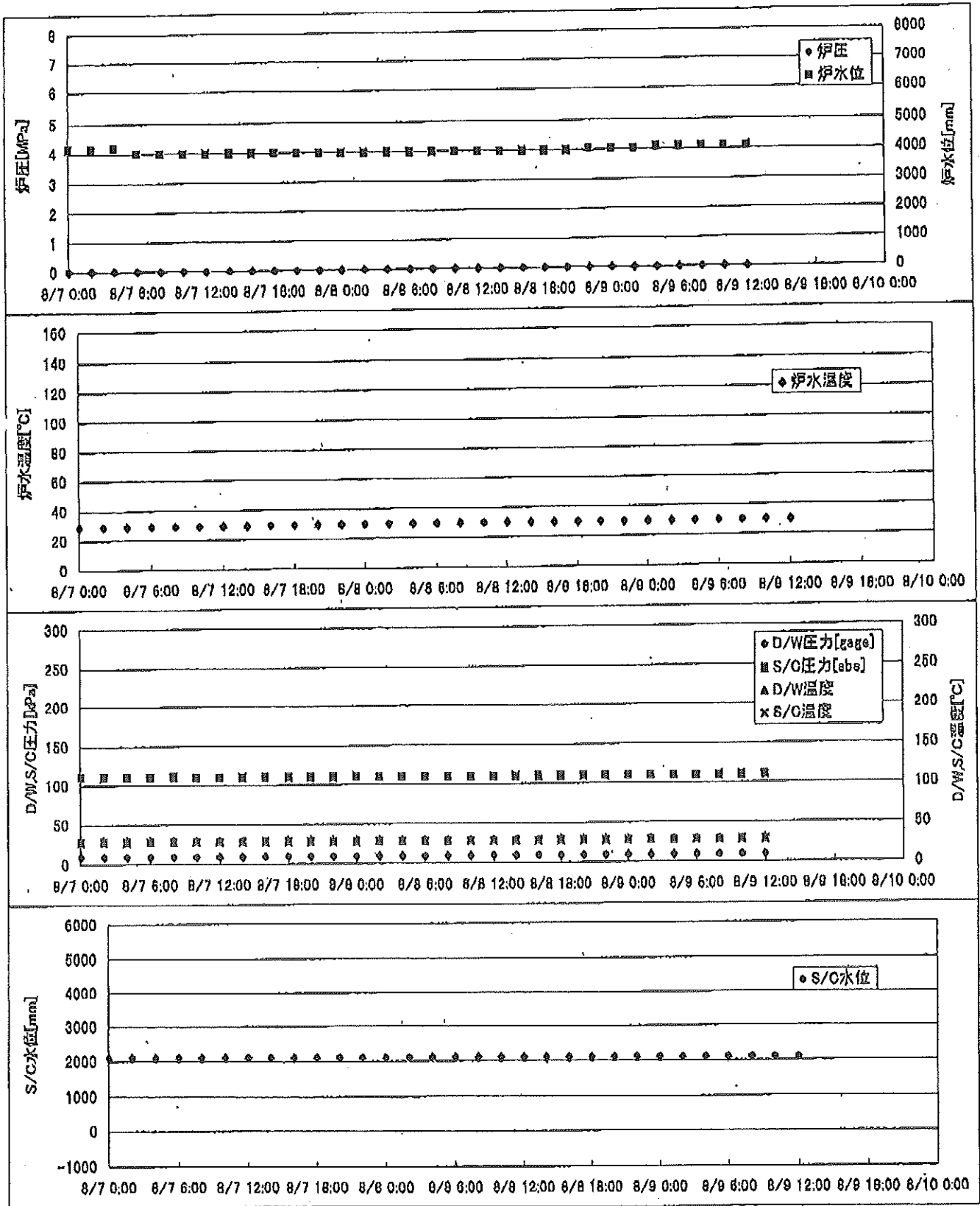
2F-1号機



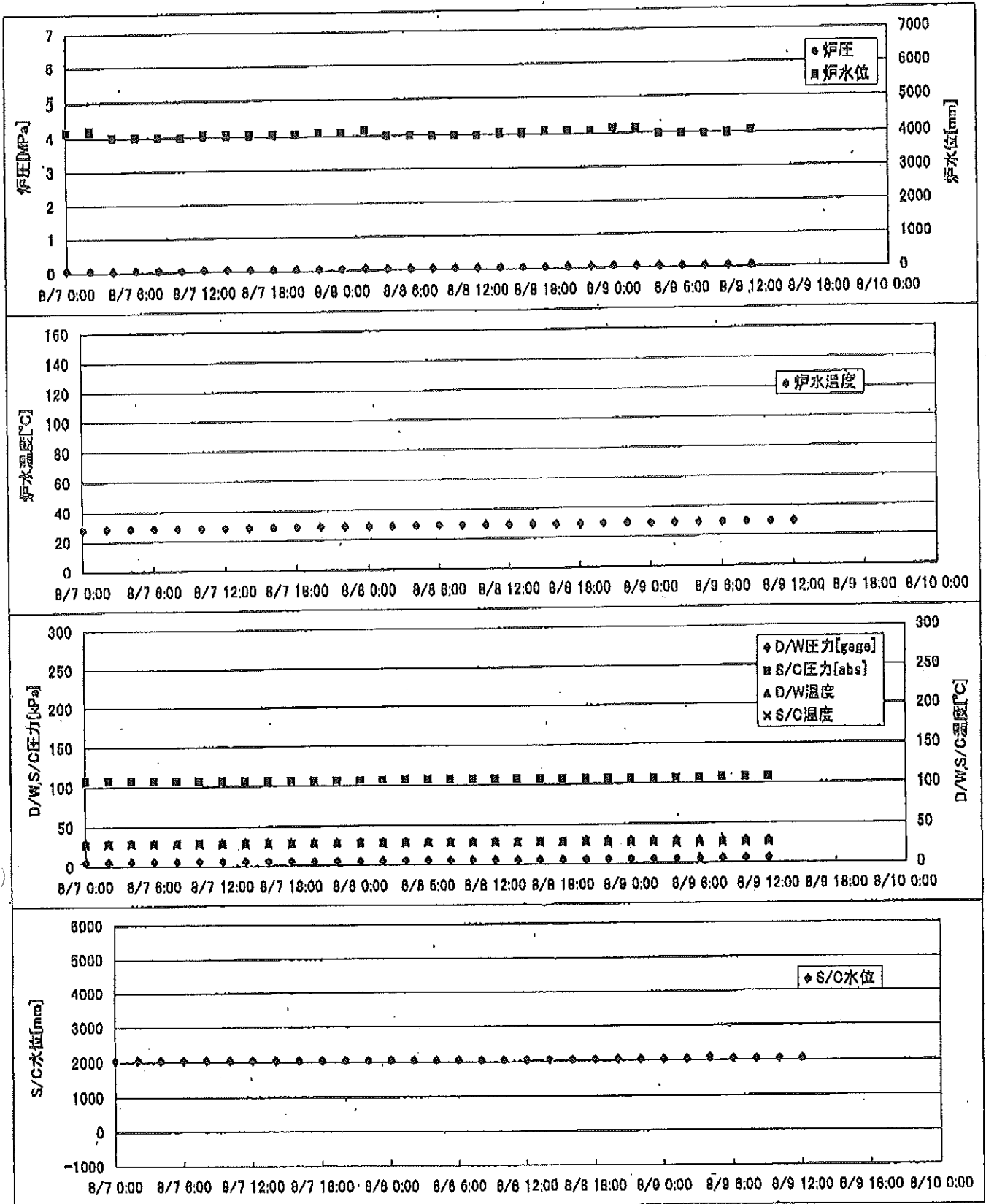
2F-2号機



2F-3号機



2F-4号機





# 2F-2号機

※燃料頂部(TAF)からの水位=炉水位+4200[mm]

時間	炉圧 [MPa (gage)]	炉水位 [mm] 停止時	炉水温度[°C]	D/W圧力 [kPa(gage)]	D/W温度 [°C]	S/C圧力 [kPa(abs)]	S/C水位 [mm]	S/C温度 [°C]
2011/8/7 0:00	-0.01	4000	25.5	4	28.1	105	1100	27
2011/8/7 2:00	-0.01	4000	25.6	5	28.0	105	1100	27
2011/8/7 4:00	-0.01	4000	25.7	5	28.0	105	1100	27
2011/8/7 6:00	-0.01	4000	25.6	4	28.1	105	1100	27
2011/8/7 8:00	-0.01	4000	25.6	4	28.1	105	1100	27
2011/8/7 10:00	-0.01	4000	25.7	4	28.1	105	1100	27
2011/8/7 12:00	-0.01	4050	25.8	4	28.1	105	1100	27
2011/8/7 14:00	-0.01	4050	25.8	5	28.1	105	1100	27
2011/8/7 16:00	-0.01	4050	25.9	5	28.1	105	1100	27
2011/8/7 18:00	-0.01	4050	25.9	5	28.1	105	1100	27
2011/8/7 20:00	-0.01	4050	26.1	5	28.1	105	1100	27
2011/8/7 22:00	-0.01	4050	26.2	5	28.1	105	1100	27
2011/8/8 0:00	-0.01	4050	26.2	5	28.1	105	1100	27
2011/8/8 2:00	-0.01	4050	26.2	5	28.1	105	1100	27
2011/8/8 4:00	-0.01	4050	26.2	5	28.1	105	1100	27
2011/8/8 6:00	-0.01	4050	26.3	5	28.3	105	1100	27
2011/8/8 8:00	-0.01	4050	26.3	5	28.3	105	1100	27
2011/8/8 10:00	-0.01	4050	26.2	5	28.3	105	1100	27
2011/8/8 12:00	-0.01	4050	26.2	5	28.0	105	1100	27
2011/8/8 14:00	-0.01	4050	26.3	5	28.0	105	1100	27
2011/8/8 16:00	-0.01	4050	27.4	5	28.1	105	1100	27
2011/8/8 18:00	-0.01	4050	27.5	5	28.1	105	1100	27
2011/8/8 20:00	-0.01	4050	27.5	5	28.1	105	1100	27
2011/8/8 22:00	-0.01	4050	27.5	5	28.1	105	1100	27
2011/8/9 0:00	-0.01	4050	27.3	5	28.3	105	1100	27
2011/8/9 2:00	-0.01	4100	27.4	5	28.3	105	1100	27
2011/8/9 4:00	-0.01	4100	26.9	5	28.4	105	1100	27
2011/8/9 6:00	-0.01	4000	26.2	5	28.4	105	1100	27
2011/8/9 8:00	-0.01	4000	26.0	5	28.4	105	1100	27
2011/8/9 10:00	-0.01	4000	26.0	5	28.3	105	1100	27
2011/8/9 12:00	-0.01	4000	25.9	5	28.3	105	1100	27
2011/8/9 14:00								
2011/8/9 16:00								
2011/8/9 18:00								
2011/8/9 20:00								
2011/8/9 22:00								

# 2F-3号機

※燃料頂部(TAF)からの水位=炉水位+4200[mm]

時間	炉圧 [MPa (gage)]	炉水位 [mm] 停止時	炉水温度[°C]	D/W圧力 [kPa(gage)]	D/W温度 [°C]	S/C圧力 [kPa(abs)]	S/C水位 [mm]	S/C温度 [°C]
2011/8/7 0:00	0.02	4150	29.1	9	29.4	111	2100	28
2011/8/7 2:00	0.02	4150	29.2	10	29.4	110	2100	28
2011/8/7 4:00	0.02	4200	29.2	10	29.4	110	2100	28
2011/8/7 6:00	0.02	4000	29.3	9	29.4	110	2100	28
2011/8/7 8:00	0.01	4000	29.3	9	29.4	111	2100	28
2011/8/7 10:00	0.01	4000	29.3	9	29.4	110	2100	28
2011/8/7 12:00	0.01	4000	29.4	9	29.4	110	2100	28
2011/8/7 14:00	0.01	4000	29.4	10	29.4	110	2100	28
2011/8/7 16:00	0.01	4000	29.6	10	29.5	110	2100	28
2011/8/7 18:00	0.01	4000	29.6	10	29.5	110	2100	28
2011/8/7 20:00	0.01	4000	29.7	9	29.5	110	2100	28
2011/8/7 22:00	0.01	4000	29.8	9	29.5	110	2100	28
2011/8/8 0:00	0.01	4000	29.8	10	29.4	111	2100	28
2011/8/8 2:00	0.02	4000	29.9	10	29.4	110	2100	28
2011/8/8 4:00	0.02	4000	29.8	10	29.3	110	2100	28
2011/8/8 6:00	0.02	4000	29.9	10	29.3	110	2100	28
2011/8/8 8:00	0.02	4000	29.9	9	29.3	110	2100	28
2011/8/8 10:00	0.02	4000	29.9	9	29.5	110	2100	28
2011/8/8 12:00	0.02	4000	29.9	10	29.5	110	2100	28
2011/8/8 14:00	0.02	4000	29.9	10	29.5	110	2100	28
2011/8/8 16:00	0.02	4000	29.9	10	29.5	110	2100	28
2011/8/8 18:00	0.02	4000	30.0	10	29.5	110	2100	28
2011/8/8 20:00	0.02	4000	30.1	10	29.5	110	2100	28
2011/8/8 22:00	0.02	4050	30.0	10	29.5	110	2100	28
2011/8/9 0:00	0.02	4050	30.0	10	29.5	110	2100	28
2011/8/9 2:00	0.02	4050	30.0	10	29.5	110	2100	28
2011/8/9 4:00	0.02	4100	30.1	10	29.5	110	2100	28
2011/8/9 6:00	0.02	4100	30.1	10	29.5	110	2100	28
2011/8/9 8:00	0.02	4100	30.1	10	29.5	110	2100	28
2011/8/9 10:00	0.02	4100	30.1	10	29.5	110	2100	28
2011/8/9 12:00	0.02	4100	30.0	10	29.4	110	2100	28
2011/8/9 14:00								
2011/8/9 16:00								
2011/8/9 18:00								
2011/8/9 20:00								
2011/8/9 22:00								

## 2F-4号機

※燃料頂部(TAF)からの水位=炉水位+4200[mm]

時間	炉圧 [MPa (gage)]	炉水位 [mm] 停止時	炉水温度[°C]	D/W圧力 [kPa(gage)]	D/W温度 [°C]	S/C圧力 [kPa(abs)]	S/C水位 [mm]	S/C温度 [°C]
2011/8/7 0:00	0.07	4150	28.6	6	29.5	107	2050	28
2011/8/7 2:00	0.07	4200	28.7	6	29.5	107	2050	28
2011/8/7 4:00	0.06	4000	28.7	6	29.6	107	2050	28
2011/8/7 6:00	0.07	4000	28.8	6	29.5	107	2050	28
2011/8/7 8:00	0.07	4000	28.8	6	29.4	107	2050	28
2011/8/7 10:00	0.06	4000	28.8	6	29.4	107	2050	28
2011/8/7 12:00	0.07	4050	28.8	6	29.7	107	2050	28
2011/8/7 14:00	0.07	4050	28.8	6	29.5	107	2050	28
2011/8/7 16:00	0.07	4050	28.9	6	29.4	107	2050	28
2011/8/7 18:00	0.07	4050	29.0	6	29.4	107	2050	28
2011/8/7 20:00	0.07	4050	29.1	6	29.4	107	2050	28
2011/8/7 22:00	0.07	4100	29.1	6	29.5	107	2050	28
2011/8/8 0:00	0.07	4100	29.2	6	29.4	107	2050	28
2011/8/8 2:00	0.07	4150	29.2	6	29.5	107	2050	28
2011/8/8 4:00	0.06	4000	29.2	6	29.7	107	2050	28
2011/8/8 6:00	0.06	4000	29.3	6	29.6	107	2050	28
2011/8/8 8:00	0.06	4000	29.3	6	29.5	107	2050	28
2011/8/8 10:00	0.07	4000	29.3	6	29.5	107	2050	28
2011/8/8 12:00	0.07	4000	29.3	6	29.5	107	2050	28
2011/8/8 14:00	0.07	4050	29.3	6	29.5	107	2050	28
2011/8/8 16:00	0.07	4050	29.4	6	29.5	107	2050	28
2011/8/8 18:00	0.07	4100	29.4	6	29.5	107	2050	28
2011/8/8 20:00	0.07	4100	29.5	6	29.5	107	2050	28
2011/8/8 22:00	0.07	4100	29.5	6	29.5	107	2050	27
2011/8/9 0:00	0.07	4150	29.4	6	29.5	107	2050	27
2011/8/9 2:00	0.07	4150	29.4	6	29.6	107	2050	27
2011/8/9 4:00	0.06	4000	29.4	6	29.6	107	2100	26
2011/8/9 6:00	0.06	4000	29.5	6	29.6	107	2050	26
2011/8/9 8:00	0.06	4000	29.5	6	29.6	107	2050	26
2011/8/9 10:00	0.06	4000	29.5	6	29.7	107	2050	26
2011/8/9 12:00	0.06	4050	29.5	6	29.6	107	2050	26
2011/8/9 14:00								
2011/8/9 16:00								
2011/8/9 18:00								
2011/8/9 20:00								
2011/8/9 22:00								