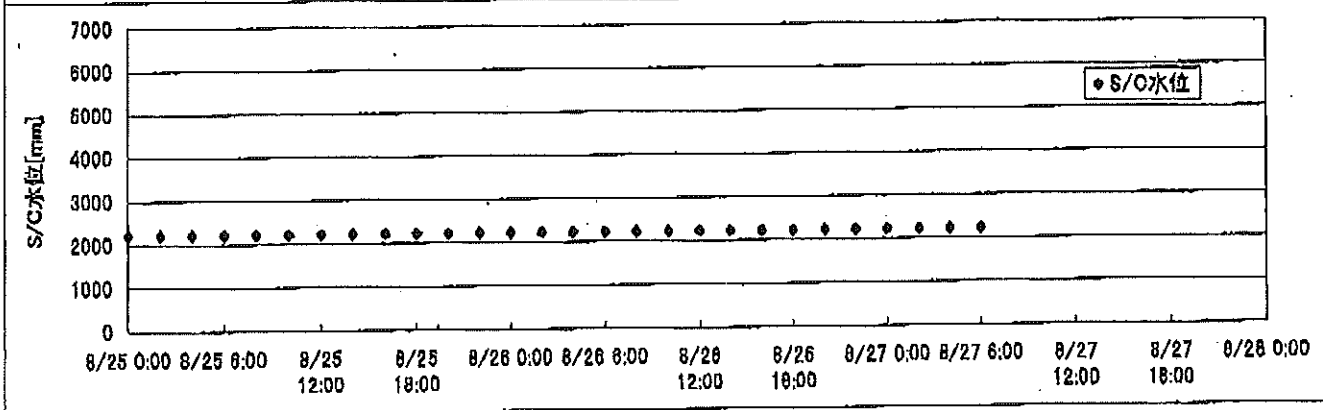
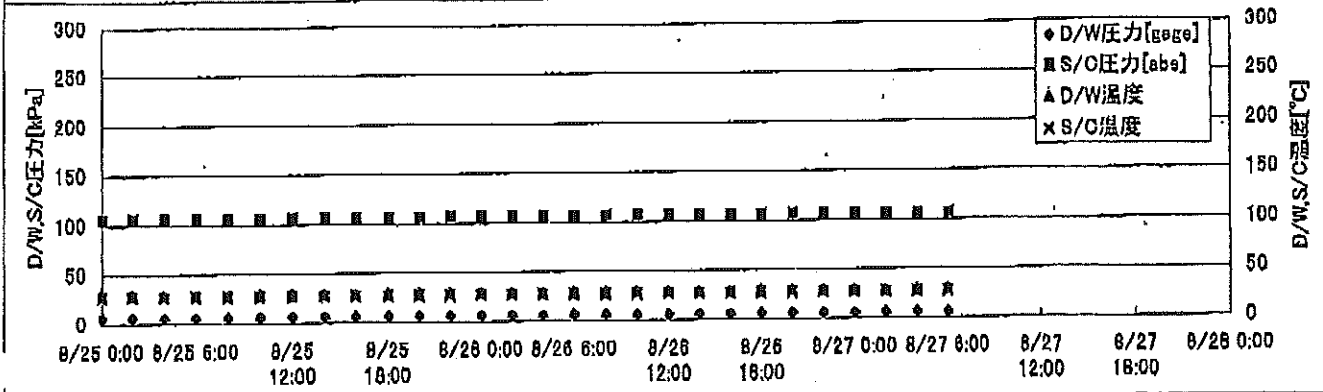
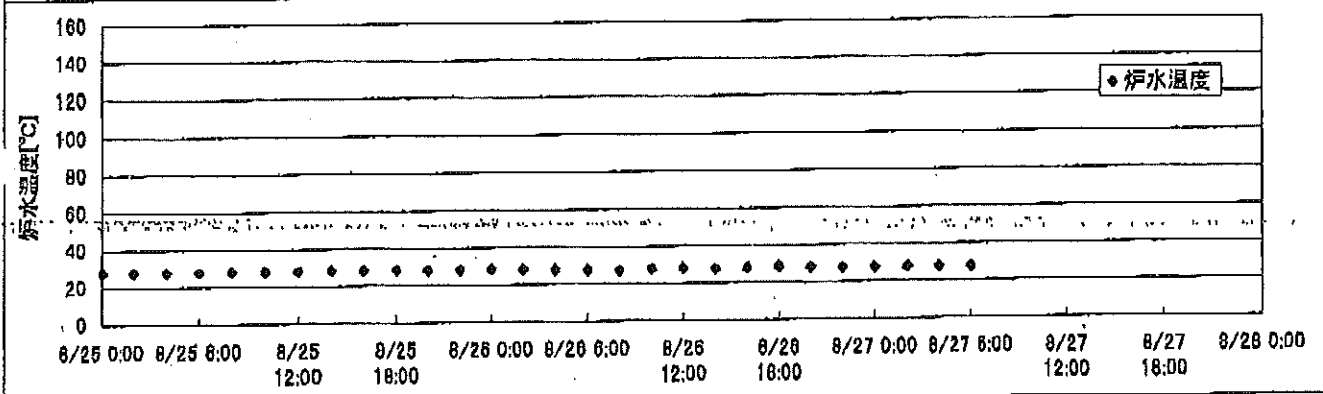
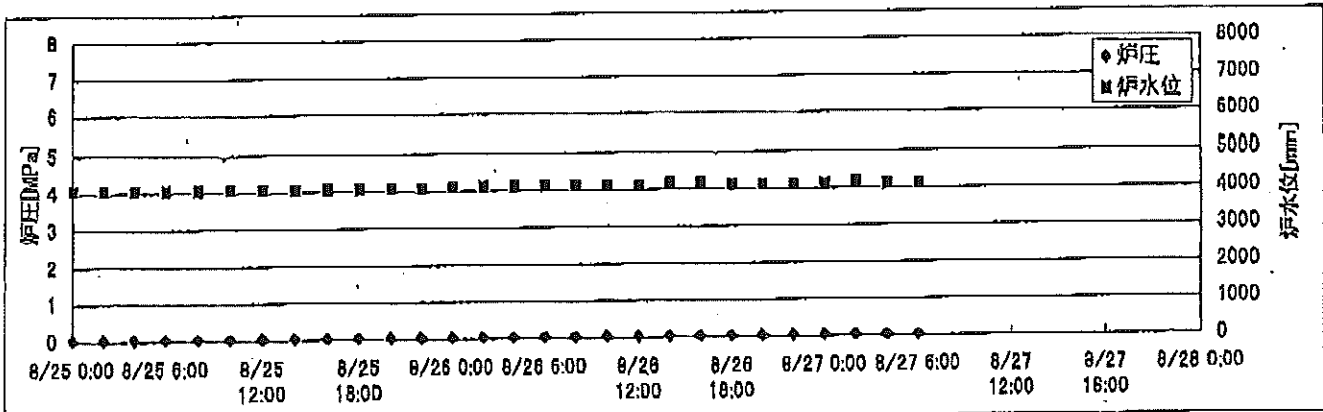
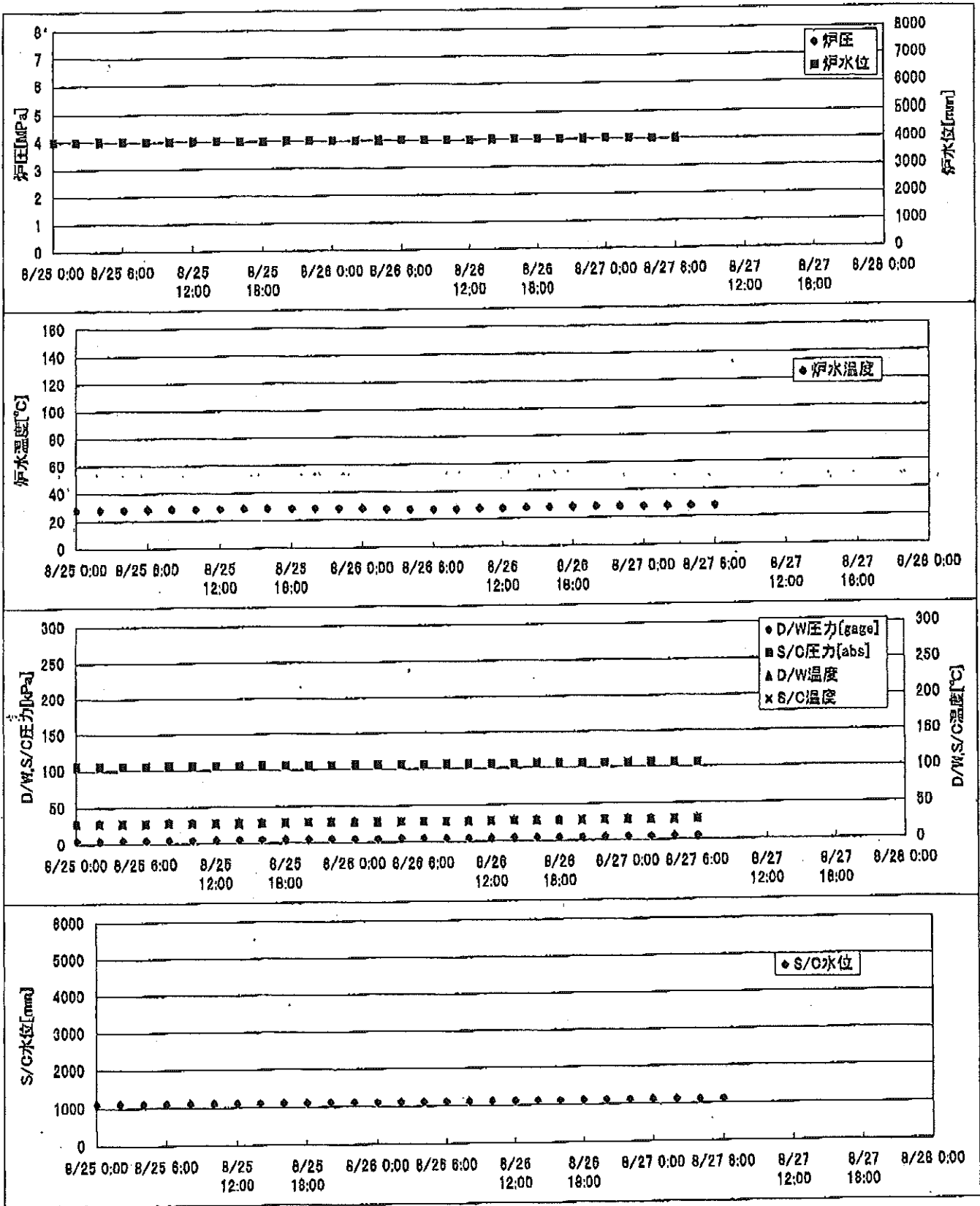


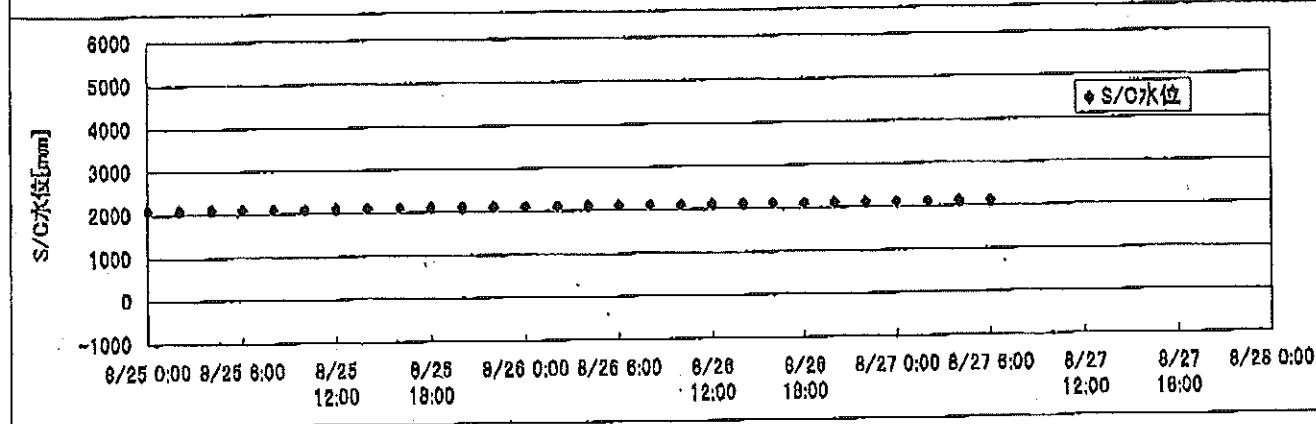
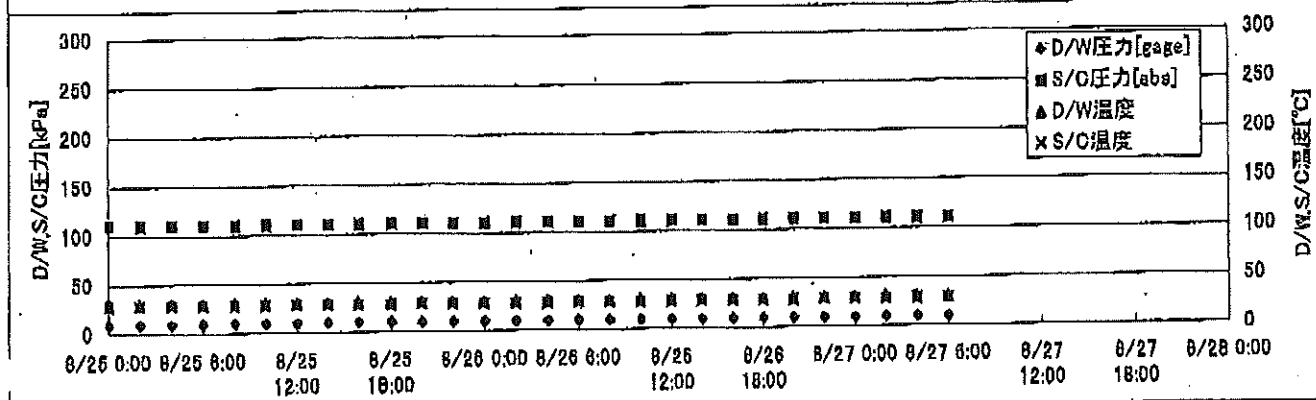
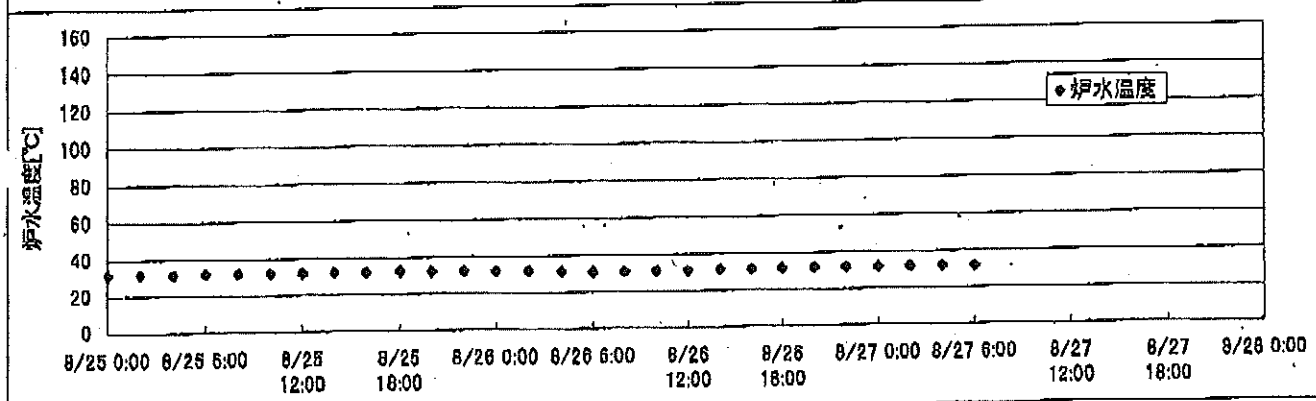
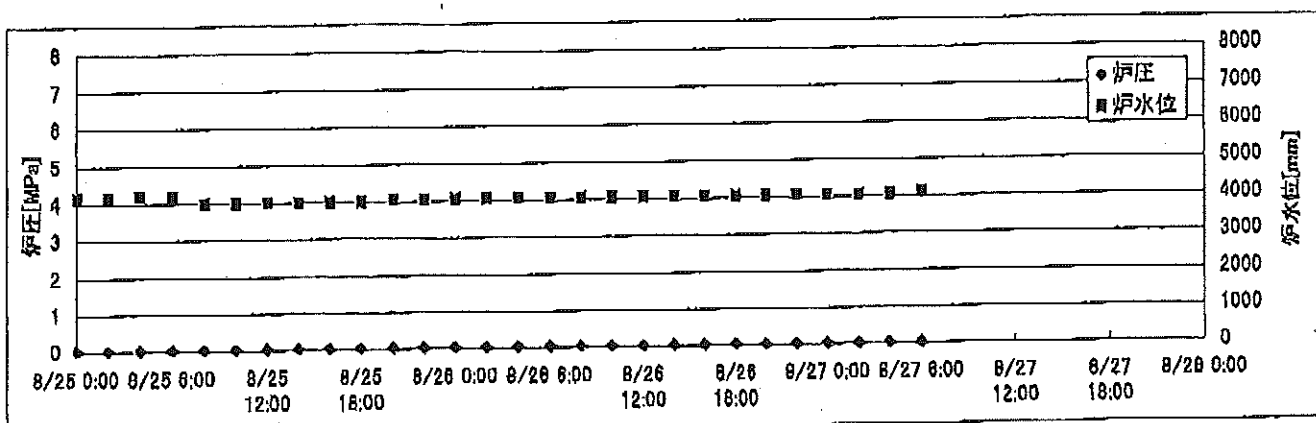
2F-1号機



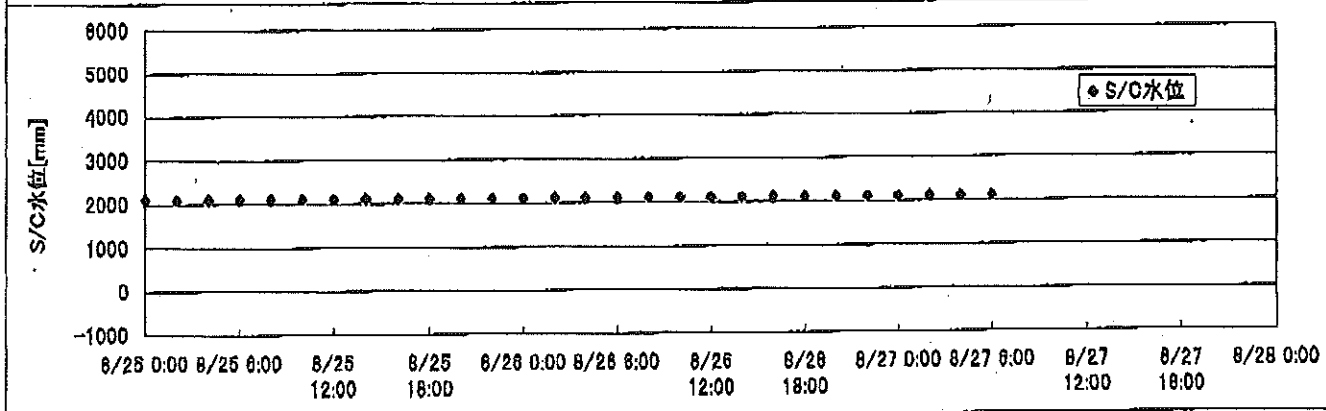
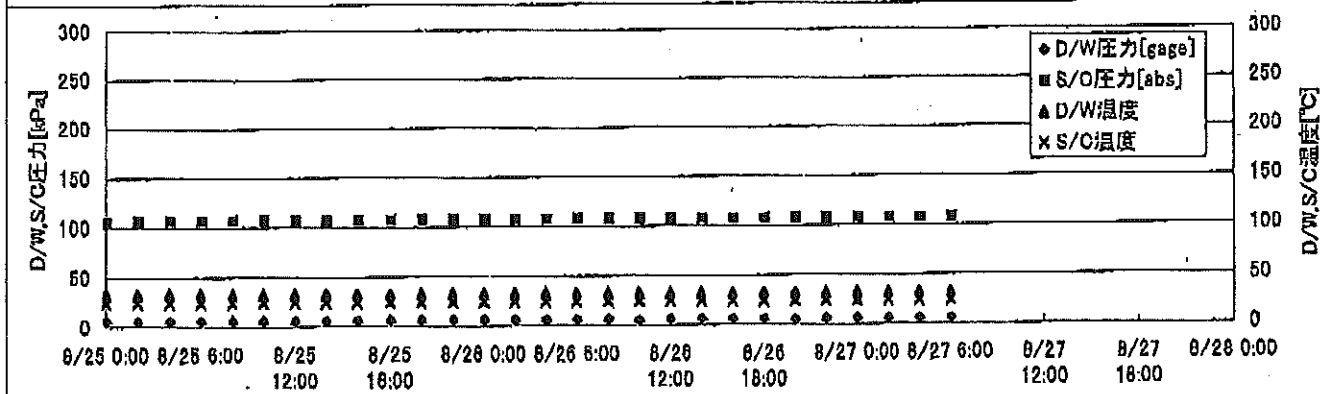
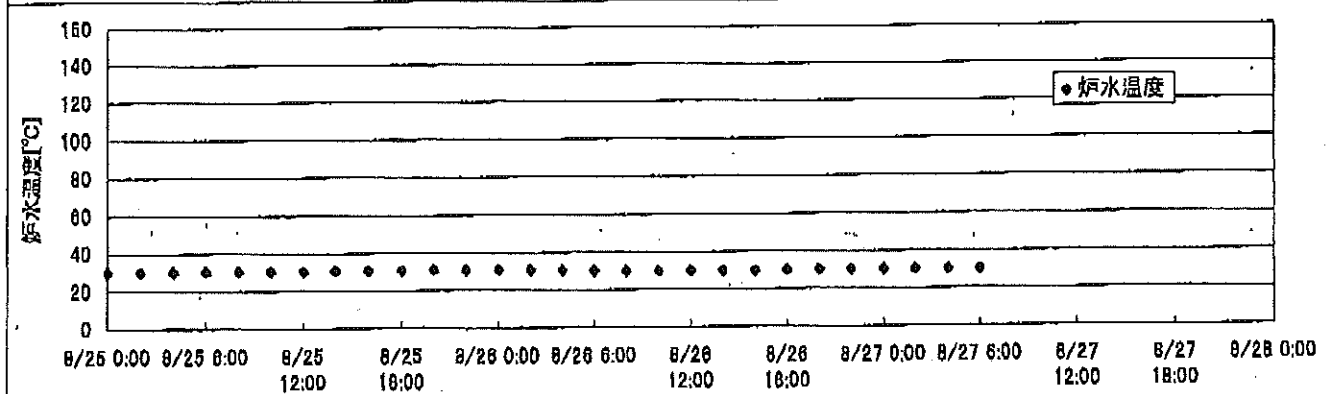
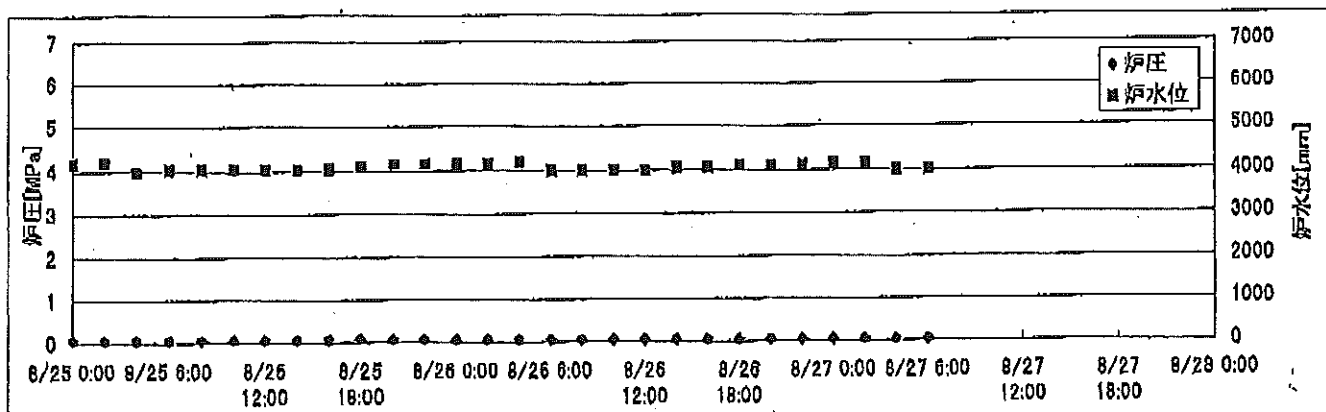
2F-2号機



2F-3号機



2F-4号機



2F-2号機

※燃料頂部(TAF)からの水位=炉水位+4200[mm]

時間	炉圧 [MPa (gage)]	炉水位 [mm] 停止時	炉水温度[°C]	D/W圧力 [kPa(gage)]	D/W温度 [°C]	S/C圧力 [kPa(abs)]	S/C水位 [mm]	S/C温度 [°C]
2011/8/25 0:00	-0.01	4000	28.0	5	28.7	105	1100	27
2011/8/25 2:00	-0.01	4000	28.0	5	28.7	105	1100	27
2011/8/25 4:00	-0.01	4000	28.1	5	28.7	105	1100	27
2011/8/25 6:00	-0.01	4000	28.2	5	28.7	105	1100	27
2011/8/25 8:00	-0.01	4000	28.3	5	28.9	105	1100	27
2011/8/25 10:00	-0.01	4000	28.3	5	28.7	105	1100	27
2011/8/25 12:00	-0.01	4000	28.4	5	28.7	105	1100	27
2011/8/25 14:00	-0.01	4000	28.4	5	28.9	105	1100	27
2011/8/25 16:00	-0.01	4000	28.4	5	28.7	105	1100	27
2011/8/25 18:00	-0.01	4000	28.4	5	28.7	105	1100	28
2011/8/25 20:00	-0.01	4000	28.3	5	28.7	105	1100	28
2011/8/25 22:00	-0.01	4000	28.1	5	28.7	105	1100	28
2011/8/26 0:00	-0.01	4000	27.9	5	28.7	105	1100	28
2011/8/26 2:00	-0.01	4000	27.5	5	28.7	105	1100	28
2011/8/26 4:00	-0.01	4000	27.0	5	28.7	105	1100	28
2011/8/26 6:00	-0.01	4000	26.8	5	28.7	105	1100	28
2011/8/26 8:00	-0.01	4000	26.8	4	28.7	105	1100	28
2011/8/26 10:00	-0.01	4000	27.1	4	28.9	105	1100	28
2011/8/26 12:00	-0.01	4000	27.2	4	28.9	105	1100	28
2011/8/26 14:00	-0.01	4000	27.4	4	28.9	105	1100	28
2011/8/26 16:00	-0.01	4000	27.5	4	28.9	105	1100	28
2011/8/26 18:00	-0.01	4000	27.7	5	29.0	105	1100	28
2011/8/26 20:00	-0.01	4000	27.8	4	28.9	105	1100	28
2011/8/26 22:00	-0.01	4000	27.8	4	28.9	105	1100	28
2011/8/27 0:00	-0.01	4000	27.8	4	28.9	105	1100	28
2011/8/27 2:00	-0.01	4000	27.8	5	28.9	105	1100	28
2011/8/27 4:00	-0.01	4000	27.9	5	28.9	105	1100	28
2011/8/27 6:00	-0.01	4000	27.9	4	28.9	105	1100	28
2011/8/27 8:00								
2011/8/27 10:00								
2011/8/27 12:00								
2011/8/27 14:00								
2011/8/27 16:00								
2011/8/27 18:00								
2011/8/27 20:00								
2011/8/27 22:00								
2011/8/28 0:00								

No. 3311 R. 23

東京電力(株)原子力発電所 福島第一

2011年 08月 27日 14時 40分

2F-3号機

※燃料頂部(TAF)からの水位=炉水位+4200[mm]

時間	炉圧 [MPa (gage)]	炉水位 [mm] 停止時	炉水温度[°C]	D/W圧力 [kPa(gage)]	D/W温度 [°C]	S/C圧力 [kPa(abs)]	S/C水位 [mm]	S/C温度 [°C]
2011/8/25 0:00	0.02	4150	31.8	10	30.1	111	2100	28
2011/8/25 2:00	0.02	4150	31.9	10	30.1	110	2100	28
2011/8/25 4:00	0.02	4200	31.9	10	30.1	110	2100	28
2011/8/25 6:00	0.02	4200	32.0	10	30.2	110	2100	28
2011/8/25 8:00	0.02	4000	32.0	10	30.1	110	2100	28
2011/8/25 10:00	0.02	4000	32.1	10	30.1	110	2100	28
2011/8/25 12:00	0.02	4000	32.2	10	30.2	110	2100	28
2011/8/25 14:00	0.02	4000	32.3	10	30.3	110	2100	28
2011/8/25 16:00	0.02	4000	32.2	10	30.3	110	2100	28
2011/8/25 18:00	0.02	4000	32.3	10	30.3	110	2100	28
2011/8/25 20:00	0.02	4050	32.2	10	30.3	110	2100	28
2011/8/25 22:00	0.02	4050	32.1	10	30.3	110	2100	28
2011/8/26 0:00	0.02	4050	31.9	10	30.3	110	2100	28
2011/8/26 2:00	0.02	4050	31.7	10	30.3	110	2100	28
2011/8/26 4:00	0.02	4050	31.2	10	30.3	110	2100	28
2011/8/26 6:00	0.02	4050	30.9	9	30.3	110	2100	28
2011/8/26 8:00	0.02	4050	30.8	9	30.1	110	2100	28
2011/8/26 10:00	0.02	4050	31.0	9	30.2	110	2100	28
2011/8/26 12:00	0.02	4050	31.1	9	30.1	110	2100	28
2011/8/26 14:00	0.02	4050	31.3	9	30.1	110	2100	28
2011/8/26 16:00	0.02	4050	31.4	9	30.2	110	2100	28
2011/8/26 18:00	0.02	4050	31.5	9	30.2	110	2100	28
2011/8/26 20:00	0.02	4050	31.7	9	30.1	110	2100	28
2011/8/26 22:00	0.02	4050	31.8	9	30.2	110	2100	28
2011/8/27 0:00	0.02	4050	31.7	9	30.2	110	2100	28
2011/8/27 2:00	0.02	4050	31.7	9	30.2	110	2100	28
2011/8/27 4:00	0.02	4050	31.7	9	30.2	110	2100	28
2011/8/27 6:00	0.02	4100	31.7	9	30.2	110	2100	28
2011/8/27 8:00								
2011/8/27 10:00								
2011/8/27 12:00								
2011/8/27 14:00								
2011/8/27 16:00								
2011/8/27 18:00								
2011/8/27 20:00								
2011/8/27 22:00								
2011/8/28 0:00								

No. 3511 P. 24

永水電川(株)原子力発電所

1号炉

2011年 08月 27日

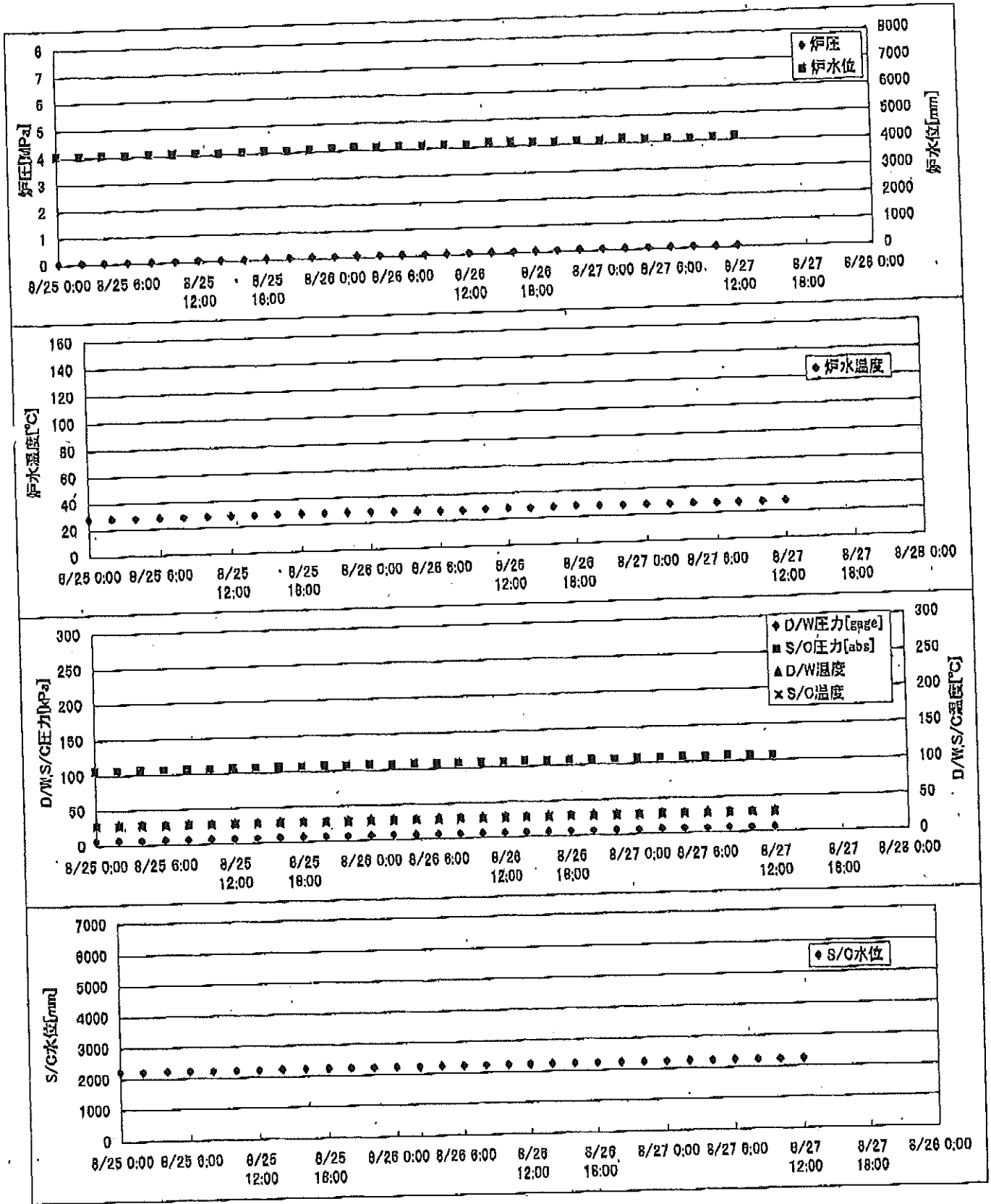
2F-4号機

※燃料頂部(TAF)からの水位=炉水位+4200[mm]

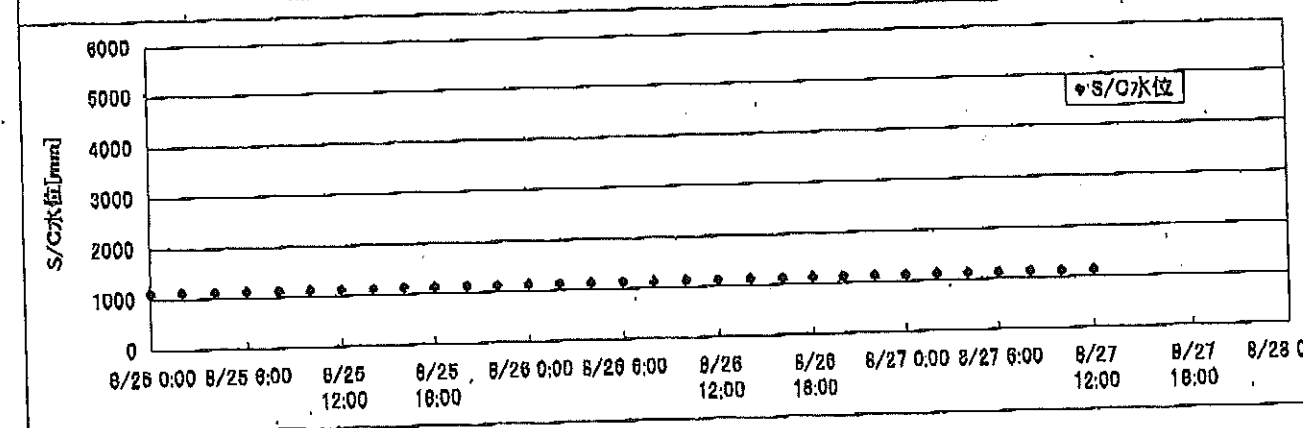
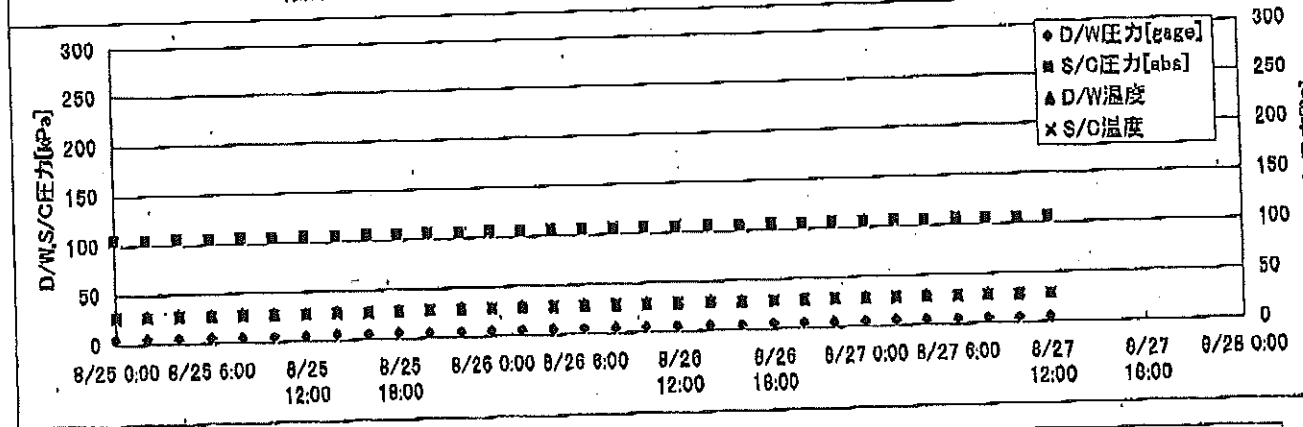
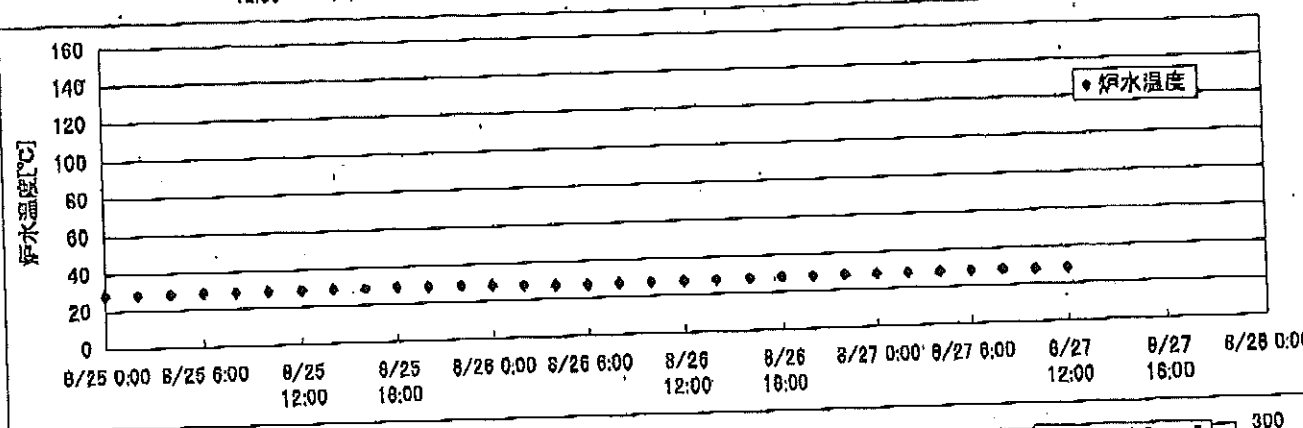
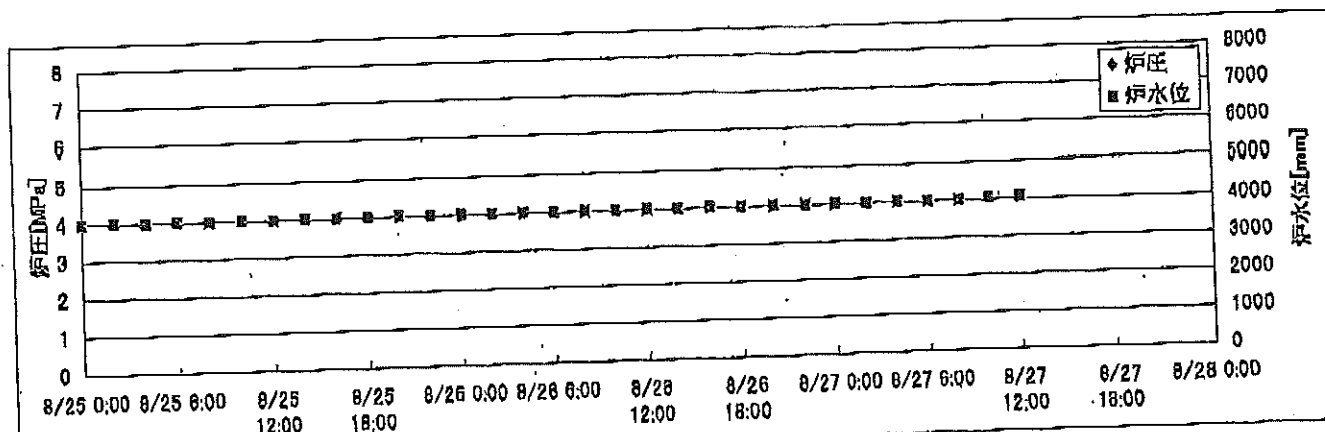
時間	炉圧 [MPa (gage)]	炉水位 [mm] 停止時	炉水温度[°C]	D/W圧力 [kPa(gage)]	D/W温度 [°C]	S/C圧力 [kPa(abs)]	S/C水位 [mm]	S/C温度 [°C]
2011/8/25 0:00	0.08	4200	30.1	6	33.5	106	2100	24
2011/8/25 2:00	0.08	4200	30.1	6	33.3	107	2100	24
2011/8/25 4:00	0.07	4000	30.2	6	33.3	107	2100	24
2011/8/25 6:00	0.07	4050	30.3	6	33.4	107	2100	24
2011/8/25 8:00	0.07	4050	30.3	6	33.1	107	2100	24
2011/8/25 10:00	0.07	4050	30.4	6	33.0	107	2100	24
2011/8/25 12:00	0.07	4050	30.4	6	33.1	107	2100	24
2011/8/25 14:00	0.08	4050	30.5	6	33.4	107	2100	24
2011/8/25 16:00	0.08	4050	30.6	6	33.1	107	2100	24
2011/8/25 18:00	0.08	4100	30.7	6	33.1	107	2100	24
2011/8/25 20:00	0.07	4150	30.7	6	33.0	107	2100	24
2011/8/25 22:00	0.07	4150	30.6	6	33.0	107	2100	24
2011/8/26 0:00	0.06	4150	30.5	6	33.1	107	2100	24
2011/8/26 2:00	0.06	4150	30.3	6	33.0	107	2100	24
2011/8/26 4:00	0.06	4200	30.0	6	32.9	107	2100	24
2011/8/26 6:00	0.05	4000	29.7	6	32.9	107	2100	24
2011/8/26 8:00	0.05	4000	29.5	6	33.0	107	2100	24
2011/8/26 10:00	0.05	4000	29.5	5	32.8	107	2100	24
2011/8/26 12:00	0.05	4000	29.6	6	32.8	107	2100	24
2011/8/26 14:00	0.05	4050	29.7	6	32.8	107	2100	24
2011/8/26 16:00	0.05	4050	29.7	6	32.7	107	2100	24
2011/8/26 18:00	0.05	4100	29.9	6	32.8	107	2100	24
2011/8/26 20:00	0.05	4100	30.0	5	32.6	107	2100	24
2011/8/26 22:00	0.05	4100	30.0	6	32.7	107	2100	24
2011/8/27 0:00	0.05	4150	30.0	6	32.6	107	2100	24
2011/8/27 2:00	0.05	4150	30.0	6	32.6	107	2100	24
2011/8/27 4:00	0.04	4000	30.0	6	32.6	107	2100	24
2011/8/27 6:00	0.04	4000	30.0	6	32.8	107	2100	24
2011/8/27 8:00								
2011/8/27 10:00								
2011/8/27 12:00								
2011/8/27 14:00								
2011/8/27 16:00								
2011/8/27 18:00								
2011/8/27 20:00								
2011/8/27 22:00								
2011/8/28 0:00								

2011年8月27日 0時0分 炉内監視システム

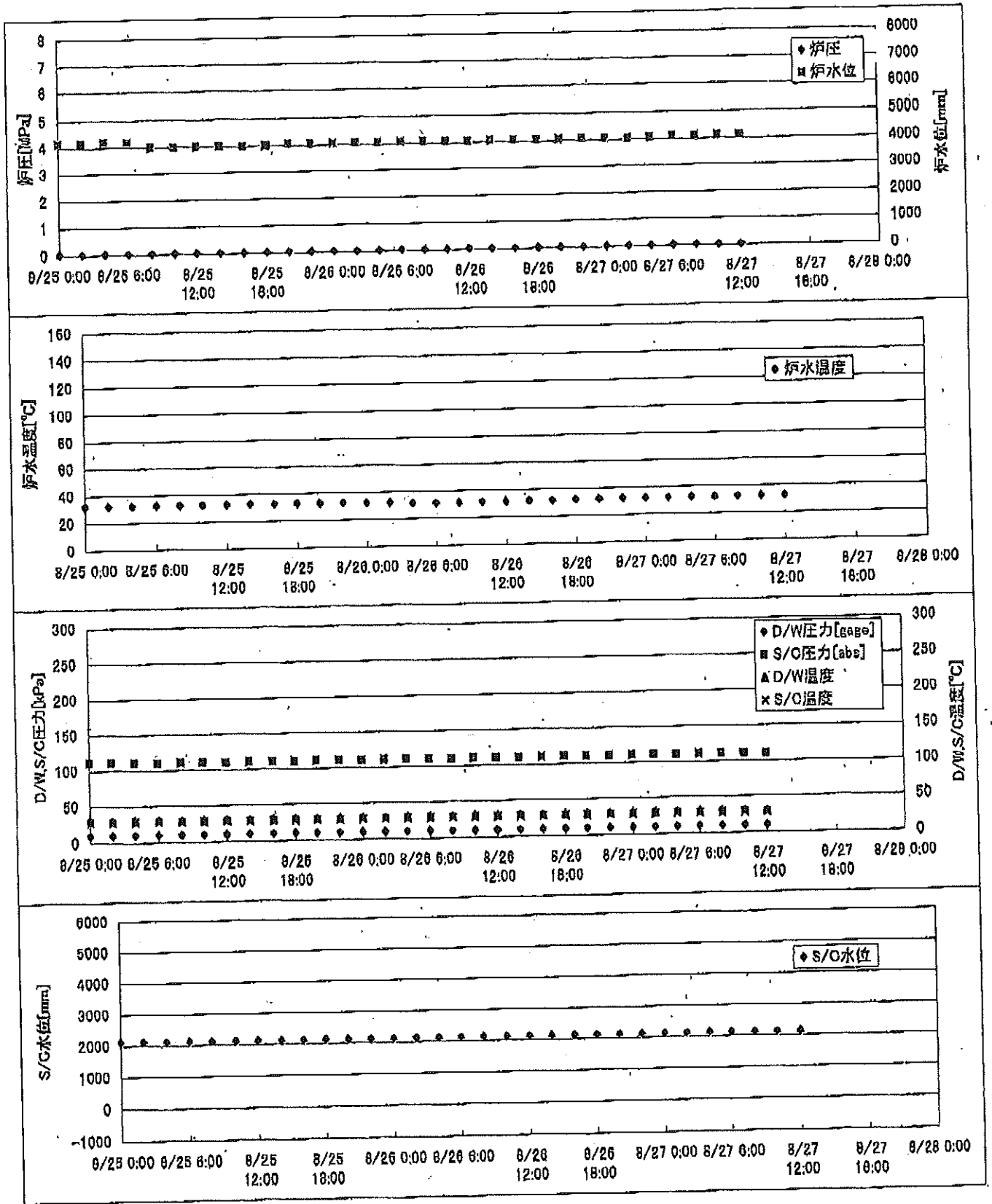
2F-1号機



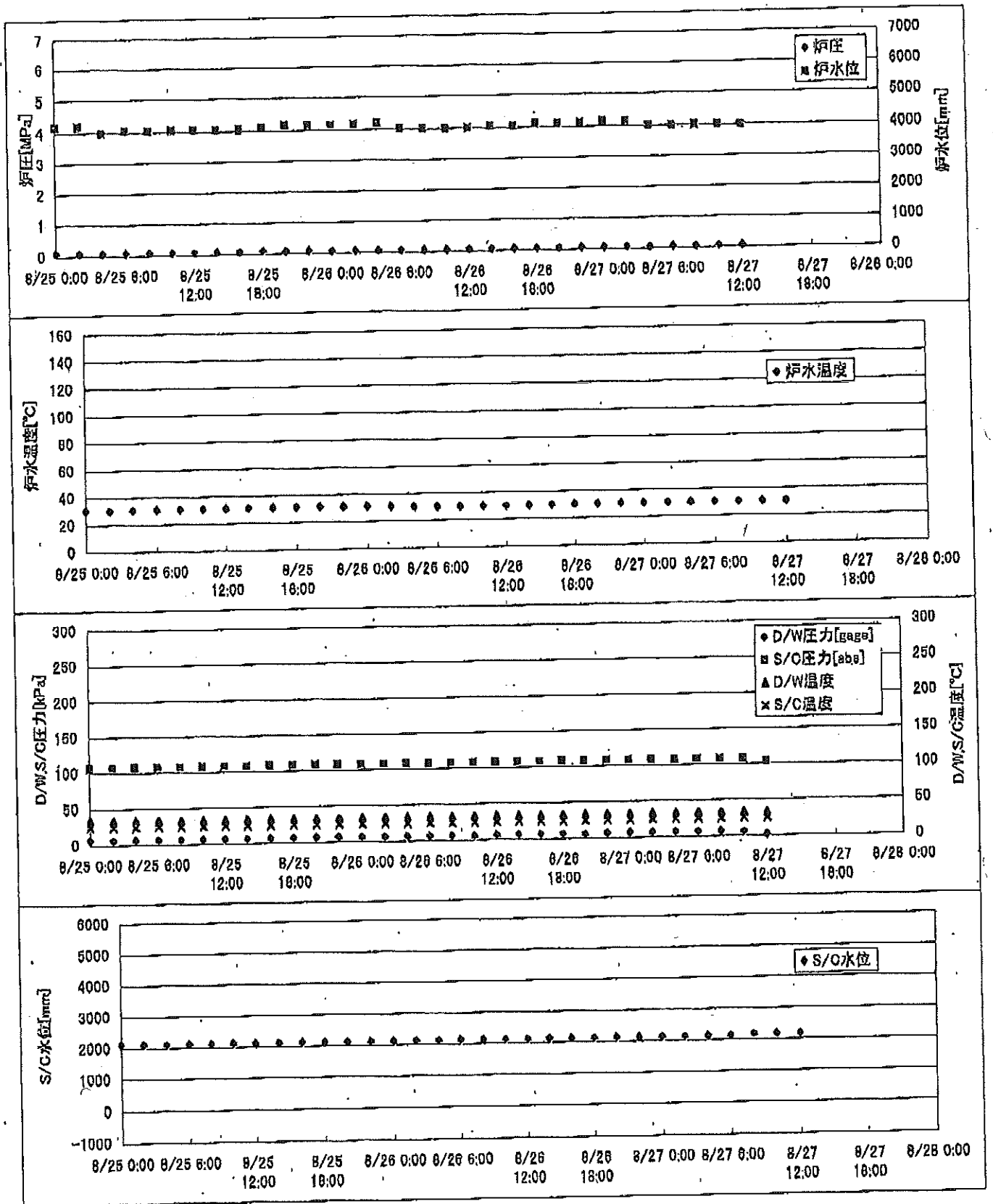
2F-2号機



2F-3号機



2F-4号機



2F-2号機

※燃料頂部(TAF)からの水位=炉水位+4200[mm]

時間	炉圧 [MPa (gage)]	炉水位 [mm] 停止時	炉水温度[°C]	D/W圧力 [kPa(gage)]	D/W温度 [°C]	S/C圧力 [kPa(abs)]	S/C水位 [mm]	S/C温度 [°C]
2011/8/25 0:00	-0.01	4000	28.0	5	28.7	105	1100	27
2011/8/25 2:00	-0.01	4000	28.0	5	28.7	105	1100	27
2011/8/25 4:00	-0.01	4000	28.1	5	28.7	105	1100	27
2011/8/25 6:00	-0.01	4000	28.2	5	28.7	105	1100	27
2011/8/25 8:00	-0.01	4000	28.3	5	28.9	105	1100	27
2011/8/25 10:00	-0.01	4000	28.3	5	28.7	105	1100	27
2011/8/25 12:00	-0.01	4000	28.4	5	28.7	105	1100	27
2011/8/25 14:00	-0.01	4000	28.4	5	28.9	105	1100	27
2011/8/25 16:00	-0.01	4000	28.4	5	28.7	105	1100	27
2011/8/25 18:00	-0.01	4000	28.4	5	28.7	105	1100	28
2011/8/25 20:00	-0.01	4000	28.3	5	28.7	105	1100	28
2011/8/25 22:00	-0.01	4000	28.1	5	28.7	105	1100	28
2011/8/26 0:00	-0.01	4000	27.9	5	28.7	105	1100	28
2011/8/26 2:00	-0.01	4000	27.5	5	28.7	105	1100	28
2011/8/26 4:00	-0.01	4000	27.0	5	28.7	105	1100	28
2011/8/26 6:00	-0.01	4000	26.8	5	28.7	105	1100	28
2011/8/26 8:00	-0.01	4000	26.8	4	28.7	105	1100	28
2011/8/26 10:00	-0.01	4000	27.1	4	28.9	105	1100	28
2011/8/26 12:00	-0.01	4000	27.2	4	28.9	105	1100	28
2011/8/26 14:00	-0.01	4000	27.4	4	28.9	105	1100	28
2011/8/26 16:00	-0.01	4000	27.5	4	28.9	105	1100	28
2011/8/26 18:00	-0.01	4000	27.7	5	29.0	105	1100	28
2011/8/26 20:00	-0.01	4000	27.8	4	28.9	105	1100	28
2011/8/26 22:00	-0.01	4000	27.8	4	28.9	105	1100	28
2011/8/27 0:00	-0.01	4000	27.8	4	28.9	105	1100	28
2011/8/27 2:00	-0.01	4000	27.8	5	28.9	105	1100	28
2011/8/27 4:00	-0.01	4000	27.9	5	28.9	105	1100	28
2011/8/27 6:00	-0.01	4000	27.9	4	28.9	105	1100	28
2011/8/27 8:00	-0.01	4000	28.0	4	28.9	105	1100	28
2011/8/27 10:00	-0.01	4050	28.0	4	28.9	105	1100	28
2011/8/27 12:00	-0.01	4050	28.1	4	28.9	105	1100	28
2011/8/27 14:00								
2011/8/27 16:00								
2011/8/27 18:00								
2011/8/27 20:00								
2011/8/27 22:00								
2011/8/28 0:00								

2F-3号機

※燃料頂部(TAF)からの水位=炉水位+4200[mm]

時間	炉圧 [MPa (gage)]	炉水位 [mm] 停止時	炉水温度[°C]	D/W圧力 [kPa(gage)]	D/W温度 [°C]	S/C圧力 [kPa(abs)]	S/C水位 [mm]	S/C温度 [°C]
2011/8/25 0:00	0.02	4150	31.8	10	30.1	111	2100	28
2011/8/25 2:00	0.02	4150	31.9	10	30.1	110	2100	28
2011/8/25 4:00	0.02	4200	31.9	10	30.1	110	2100	28
2011/8/25 6:00	0.02	4200	32.0	10	30.2	110	2100	28
2011/8/25 8:00	0.02	4000	32.0	10	30.1	110	2100	28
2011/8/25 10:00	0.02	4000	32.1	10	30.1	110	2100	28
2011/8/25 12:00	0.02	4000	32.2	10	30.2	110	2100	28
2011/8/25 14:00	0.02	4000	32.3	10	30.3	110	2100	28
2011/8/25 16:00	0.02	4000	32.2	10	30.3	110	2100	28
2011/8/25 18:00	0.02	4000	32.3	10	30.3	110	2100	28
2011/8/25 20:00	0.02	4050	32.2	10	30.3	110	2100	28
2011/8/25 22:00	0.02	4050	32.1	10	30.3	110	2100	28
2011/8/26 0:00	0.02	4050	31.9	10	30.3	110	2100	28
2011/8/26 2:00	0.02	4050	31.7	10	30.3	110	2100	28
2011/8/26 4:00	0.02	4050	31.2	10	30.3	110	2100	28
2011/8/26 6:00	0.02	4050	30.9	9	30.3	110	2100	28
2011/8/26 8:00	0.02	4050	30.8	9	30.1	110	2100	28
2011/8/26 10:00	0.02	4050	31.0	9	30.2	110	2100	28
2011/8/26 12:00	0.02	4050	31.1	9	30.1	110	2100	28
2011/8/26 14:00	0.02	4050	31.3	9	30.1	110	2100	28
2011/8/26 16:00	0.02	4050	31.4	9	30.2	110	2100	28
2011/8/26 18:00	0.02	4050	31.5	9	30.2	110	2100	28
2011/8/26 20:00	0.02	4050	31.7	9	30.1	110	2100	28
2011/8/26 22:00	0.02	4050	31.8	9	30.2	110	2100	28
2011/8/27 0:00	0.02	4050	31.7	9	30.2	110	2100	28
2011/8/27 2:00	0.02	4050	31.7	9	30.2	110	2100	28
2011/8/27 4:00	0.02	4050	31.7	9	30.2	110	2100	28
2011/8/27 6:00	0.02	4100	31.7	9	30.2	110	2100	28
2011/8/27 8:00	0.02	4100	31.8	9	30.2	110	2100	28
2011/8/27 10:00	0.02	4100	31.8	9	30.1	110	2100	28
2011/8/27 12:00	0.02	4100	31.8	9	30.3	110	2100	28
2011/8/27 14:00								
2011/8/27 16:00								
2011/8/27 18:00								
2011/8/27 20:00								
2011/8/27 22:00								
2011/8/28 0:00								

2F-4号機

※燃料頂部(TAF)からの水位=炉水位+4200[mm]

時間	炉圧 [MPa (gage)]	炉水位 [mm] 停止時	炉水温度[°C]	D/W圧力 [kPa(gage)]	D/W温度 [°C]	S/C圧力 [kPa(abs)]	S/C水位 [mm]	S/C温度 [°C]
2011/8/25 0:00	0.08	4200	30.1	6	33.5	106	2100	24
2011/8/25 2:00	0.08	4200	30.1	6	33.3	107	2100	24
2011/8/25 4:00	0.07	4000	30.2	6	33.3	107	2100	24
2011/8/25 6:00	0.07	4050	30.3	6	33.4	107	2100	24
2011/8/25 8:00	0.07	4050	30.3	6	33.1	107	2100	24
2011/8/25 10:00	0.07	4050	30.4	6	33.0	107	2100	24
2011/8/25 12:00	0.07	4050	30.4	6	33.1	107	2100	24
2011/8/25 14:00	0.07	4050	30.4	6	33.4	107	2100	24
2011/8/25 16:00	0.08	4050	30.5	6	33.1	107	2100	24
2011/8/25 18:00	0.08	4050	30.6	6	33.1	107	2100	24
2011/8/25 20:00	0.08	4100	30.7	6	33.1	107	2100	24
2011/8/25 22:00	0.07	4150	30.7	6	33.0	107	2100	24
2011/8/26 0:00	0.07	4150	30.6	6	33.0	107	2100	24
2011/8/26 2:00	0.06	4150	30.5	6	33.1	107	2100	24
2011/8/26 4:00	0.06	4150	30.3	6	33.0	107	2100	24
2011/8/26 6:00	0.06	4200	30.0	6	32.9	107	2100	24
2011/8/26 8:00	0.05	4000	29.7	6	32.9	107	2100	24
2011/8/26 10:00	0.05	4000	29.5	6	33.0	107	2100	24
2011/8/26 12:00	0.05	4000	29.5	5	32.8	107	2100	24
2011/8/26 14:00	0.05	4000	29.6	6	32.8	107	2100	24
2011/8/26 16:00	0.05	4050	29.7	6	32.8	107	2100	24
2011/8/26 18:00	0.05	4050	29.7	6	32.7	107	2100	24
2011/8/26 20:00	0.05	4100	29.9	6	32.8	107	2100	24
2011/8/26 22:00	0.05	4100	30.0	5	32.6	107	2100	24
2011/8/27 0:00	0.05	4100	30.0	6	32.6	107	2100	24
2011/8/27 2:00	0.05	4150	30.0	6	32.6	107	2100	24
2011/8/27 4:00	0.04	4000	30.0	6	32.6	107	2100	24
2011/8/27 6:00	0.04	4000	30.0	6	32.8	107	2100	24
2011/8/27 8:00	0.04	4000	30.0	6	32.6	107	2150	24
2011/8/27 10:00	0.04	4000	30.1	6	32.6	107	2150	24
2011/8/27 12:00	0.04	4000	30.1	5	32.6	107	2150	24
2011/8/27 14:00	0.04	4000	30.1	1	32.5	103	2150	24
2011/8/27 16:00								
2011/8/27 18:00								
2011/8/27 20:00								
2011/8/27 22:00								
2011/8/28 0:00								