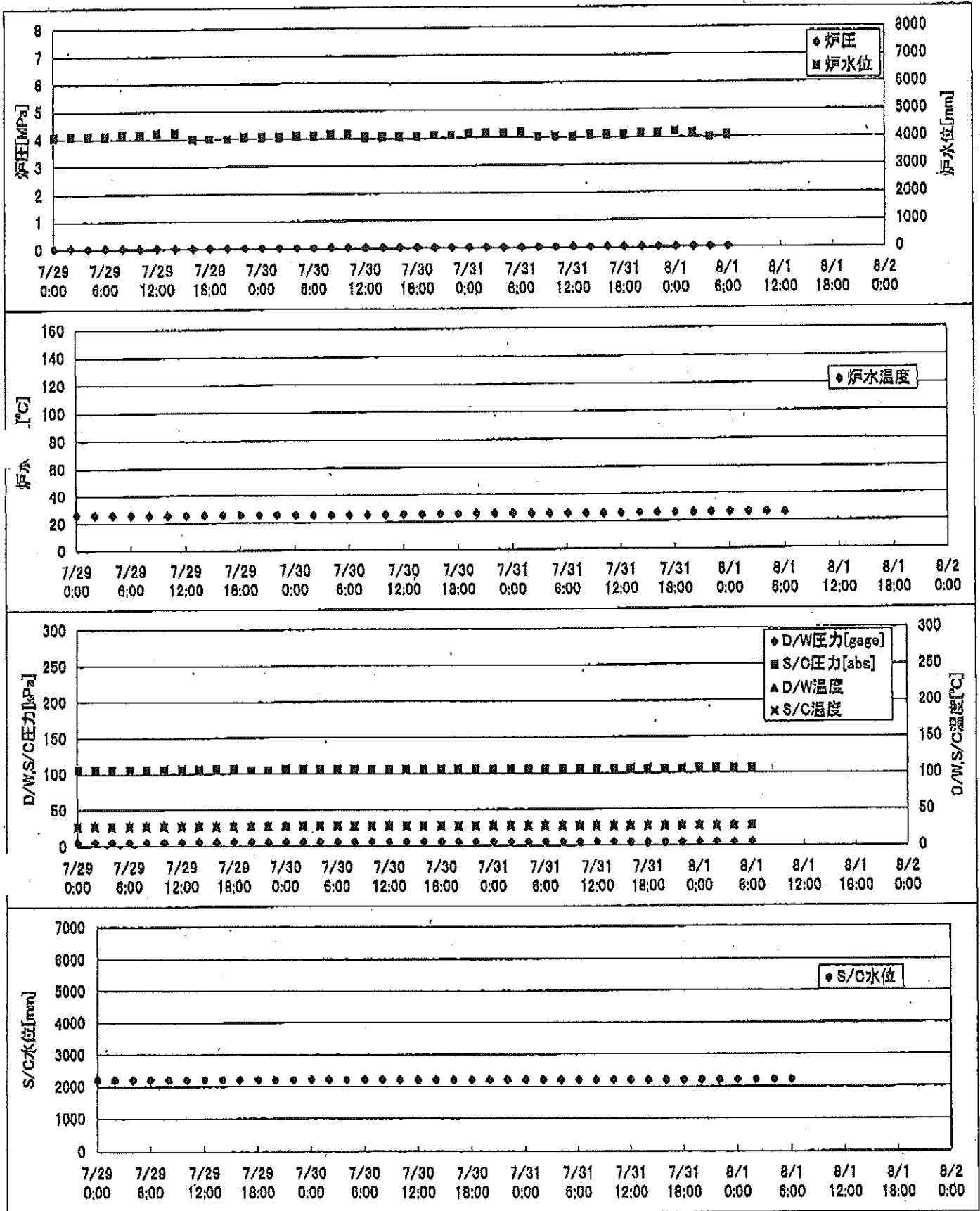
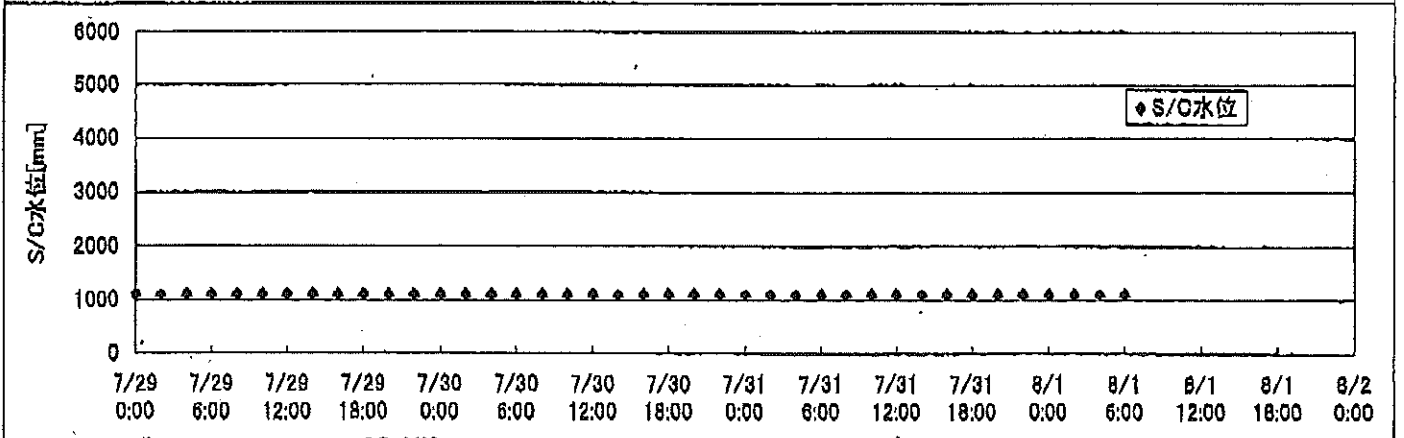
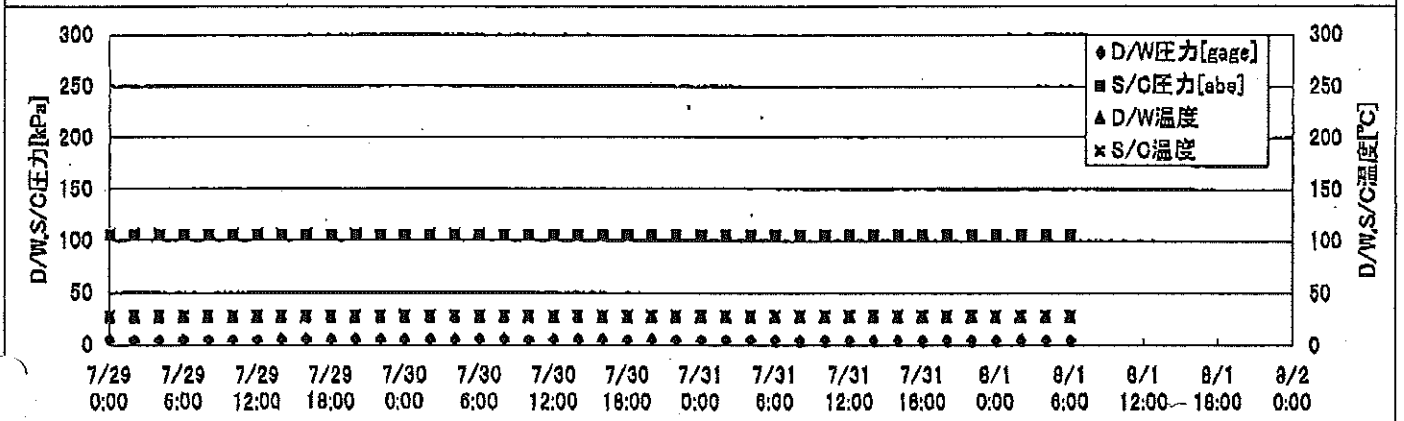
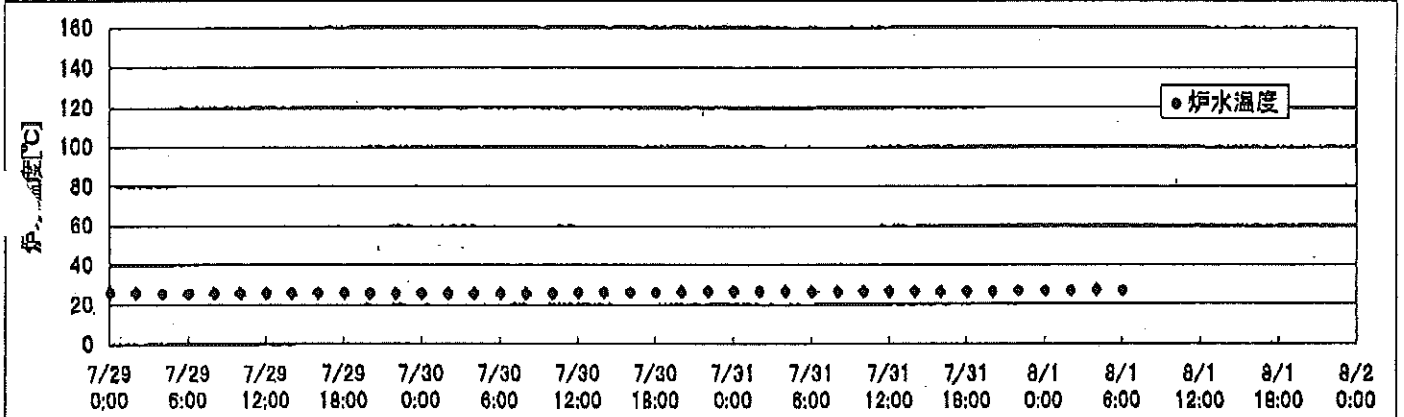
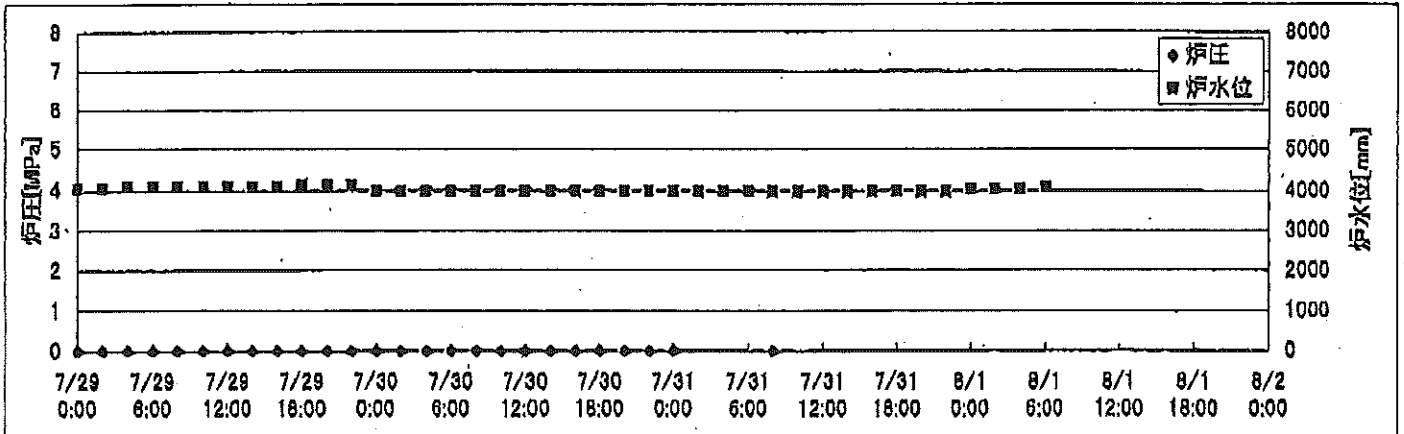


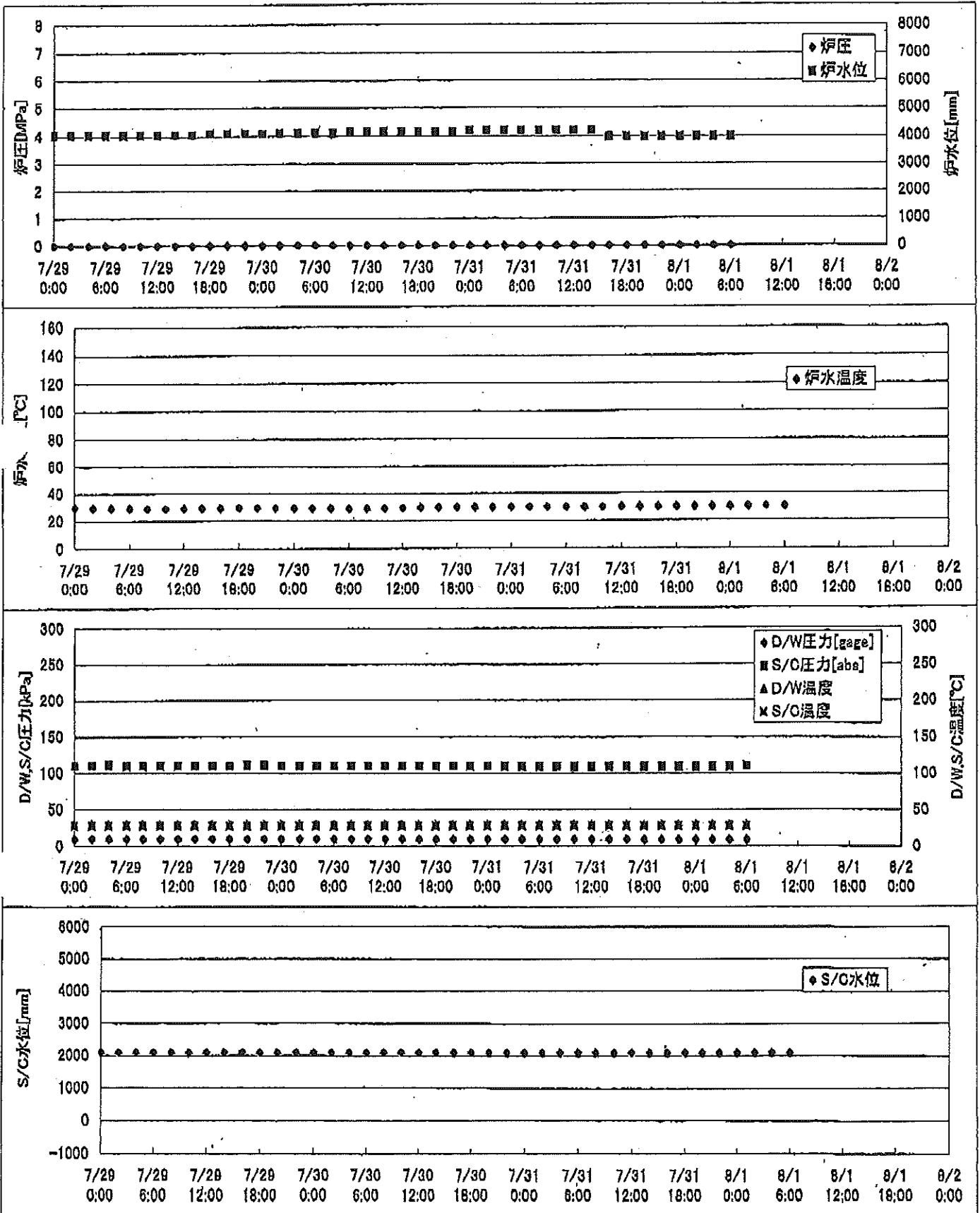
2F-1号機



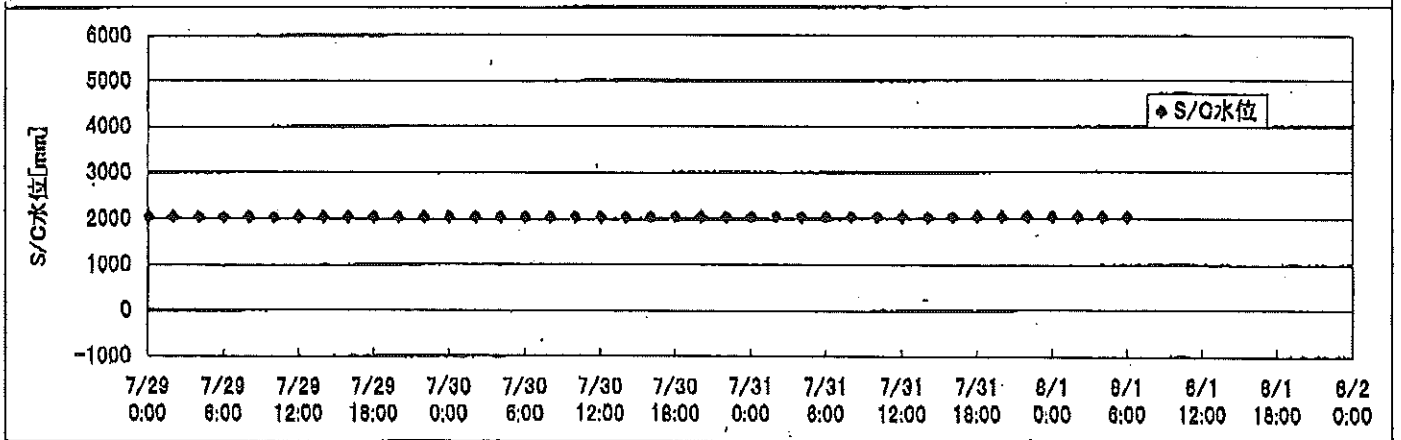
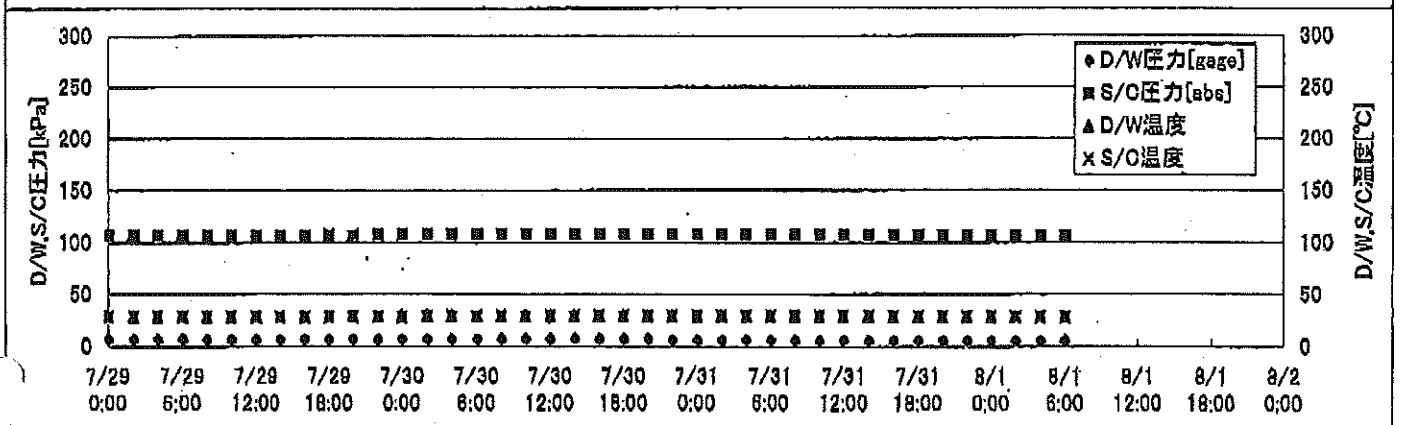
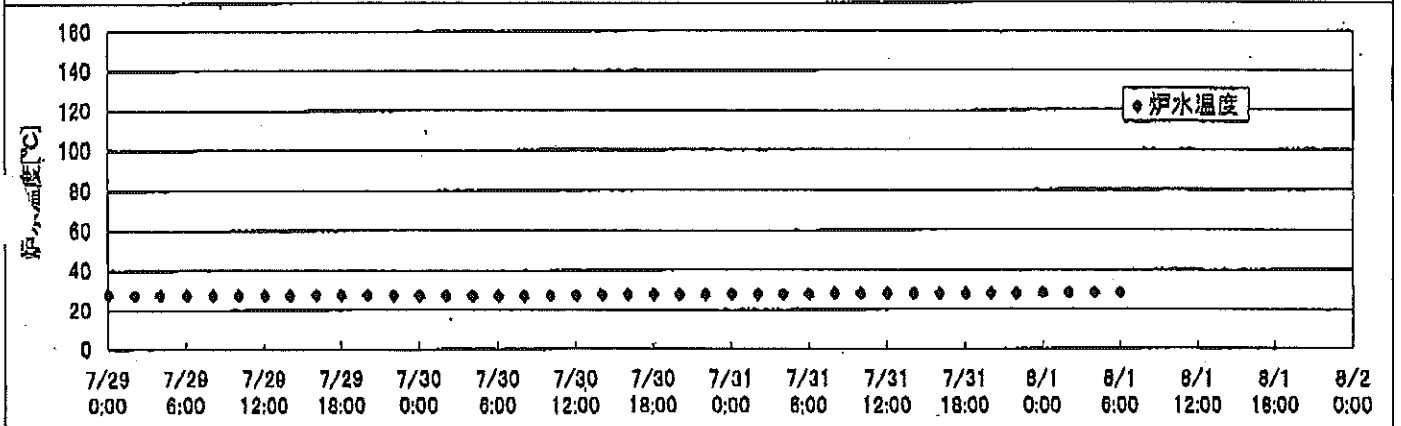
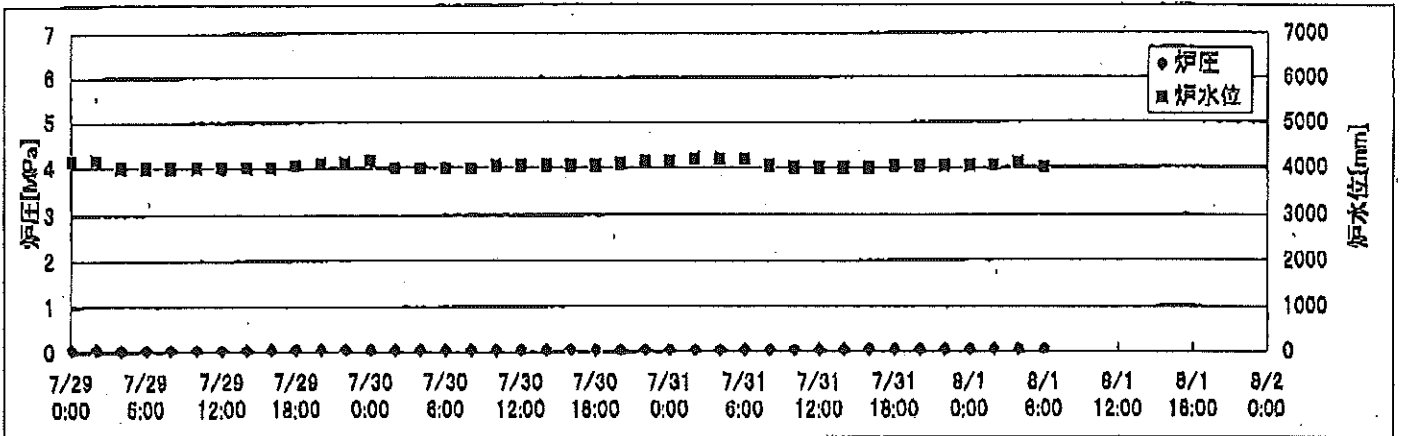
2F-2号機



2F-3号機



2F-4号機



2F-1号機

※燃料頂部(TAF)からの水位=炉水位+4200[mm]

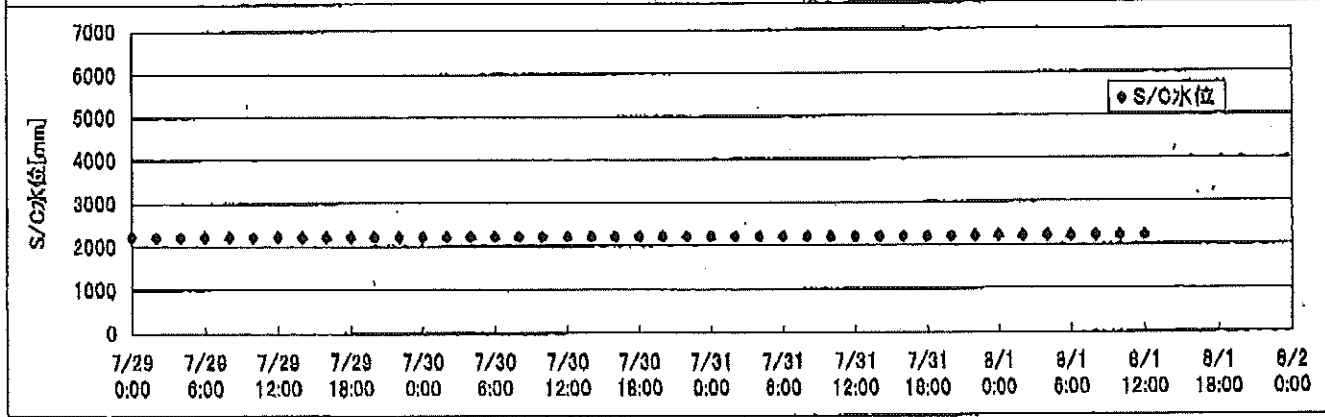
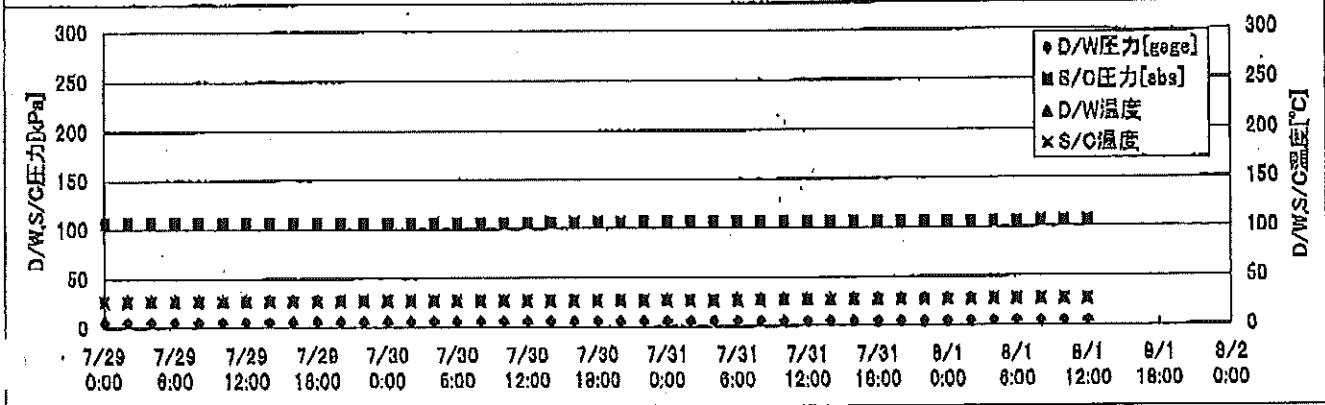
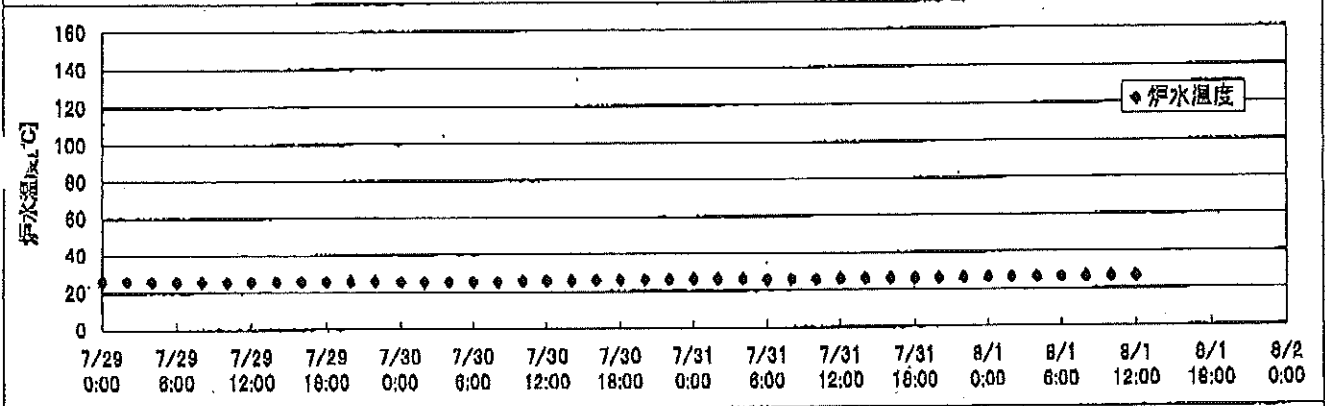
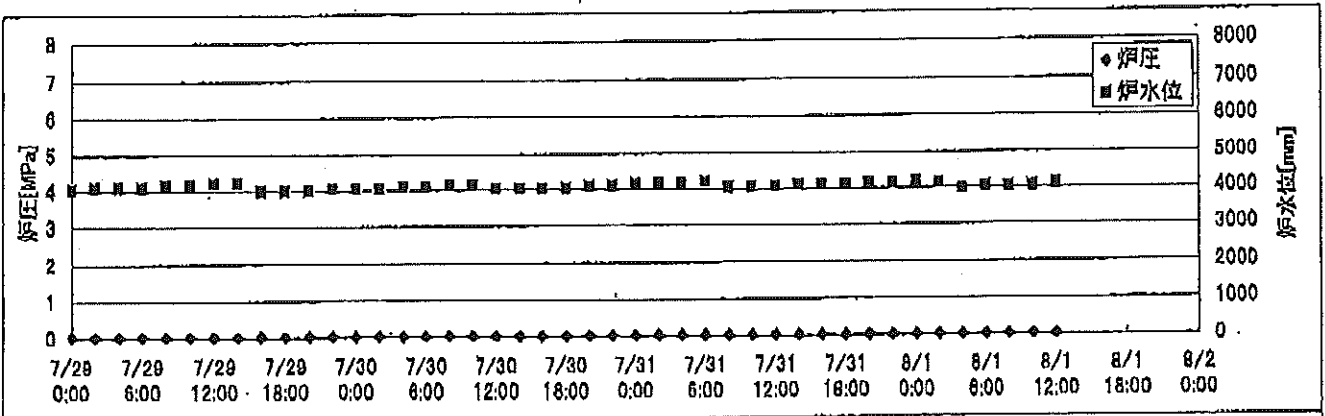
時間	炉圧 [MPa (gage)]	炉水位 [mm] 停止時	炉水温度[°C]	D/W圧力 [kPa(gage)]	D/W温度 [°C]	S/C圧力 [kPa(abs)]	S/C水位 [mm]	S/C温度 [°C]
2011/7/30 0:00	0.04	4050	25.8	6	28.3	106	2211	27
2011/7/30 2:00	0.04	4050	25.7	6	28.3	106	2211	27
2011/7/30 4:00	0.04	4100	25.6	6	28.3	106	2211	27
2011/7/30 6:00	0.04	4100	25.6	6	28.3	106	2211	27
2011/7/30 8:00	0.05	4150	25.7	6	28.2	106	2211	27
2011/7/30 10:00	0.05	4150	25.8	6	28.3	106	2211	27
2011/7/30 12:00	0.04	4050	26.0	6	28.3	106	2211	27
2011/7/30 14:00	0.04	4050	26.2	6	28.3	106	2211	27
2011/7/30 16:00	0.04	4050	26.3	6	28.3	106	2211	27
2011/7/30 18:00	0.04	4050	26.3	6	28.3	106	2211	27
2011/7/30 20:00	0.04	4100	26.3	6	28.3	106	2210	27
2011/7/30 22:00	0.04	4100	26.3	6	28.3	106	2210	27
2011/7/31 0:00	0.04	4150	26.4	6	28.3	106	2210	27
2011/7/31 2:00	0.04	4150	26.3	6	28.3	106	2210	27
2011/7/31 4:00	0.04	4150	26.3	6	28.3	106	2210	27
2011/7/31 6:00	0.04	4200	26.2	5	28.3	106	2210	27
2011/7/31 8:00	0.04	4050	26.2	5	28.3	106	2210	27
2011/7/31 10:00	0.04	4050	26.2	5	28.3	106	2210	27
2011/7/31 12:00	0.04	4050	26.3	5	28.3	106	2210	27
2011/7/31 14:00	0.04	4100	26.4	5	28.4	106	2210	27
2011/7/31 16:00	0.04	4100	26.4	5	28.4	106	2211	27
2011/7/31 18:00	0.04	4100	26.4	5	28.4	106	2210	27
2011/7/31 20:00	0.04	4150	26.5	5	28.4	106	2210	27
2011/7/31 22:00	0.04	4150	26.6	5	28.4	106	2210	27
2011/8/1 0:00	0.04	4200	26.6	5	28.4	106	2210	27
2011/8/1 2:00	0.04	4150	26.6	5	28.4	106	2210	27
2011/8/1 4:00	0.04	4000	26.5	5	28.3	106	2210	27
2011/8/1 6:00	0.04	4050	26.5	5	28.3	106	2210	27
2011/8/1 8:00								
2011/8/1 10:00								
2011/8/1 12:00								
2011/8/1 14:00								
2011/8/1 16:00								
2011/8/1 18:00								
2011/8/1 20:00								
2011/8/1 22:00								
2011/8/2 0:00								

2F-4号機

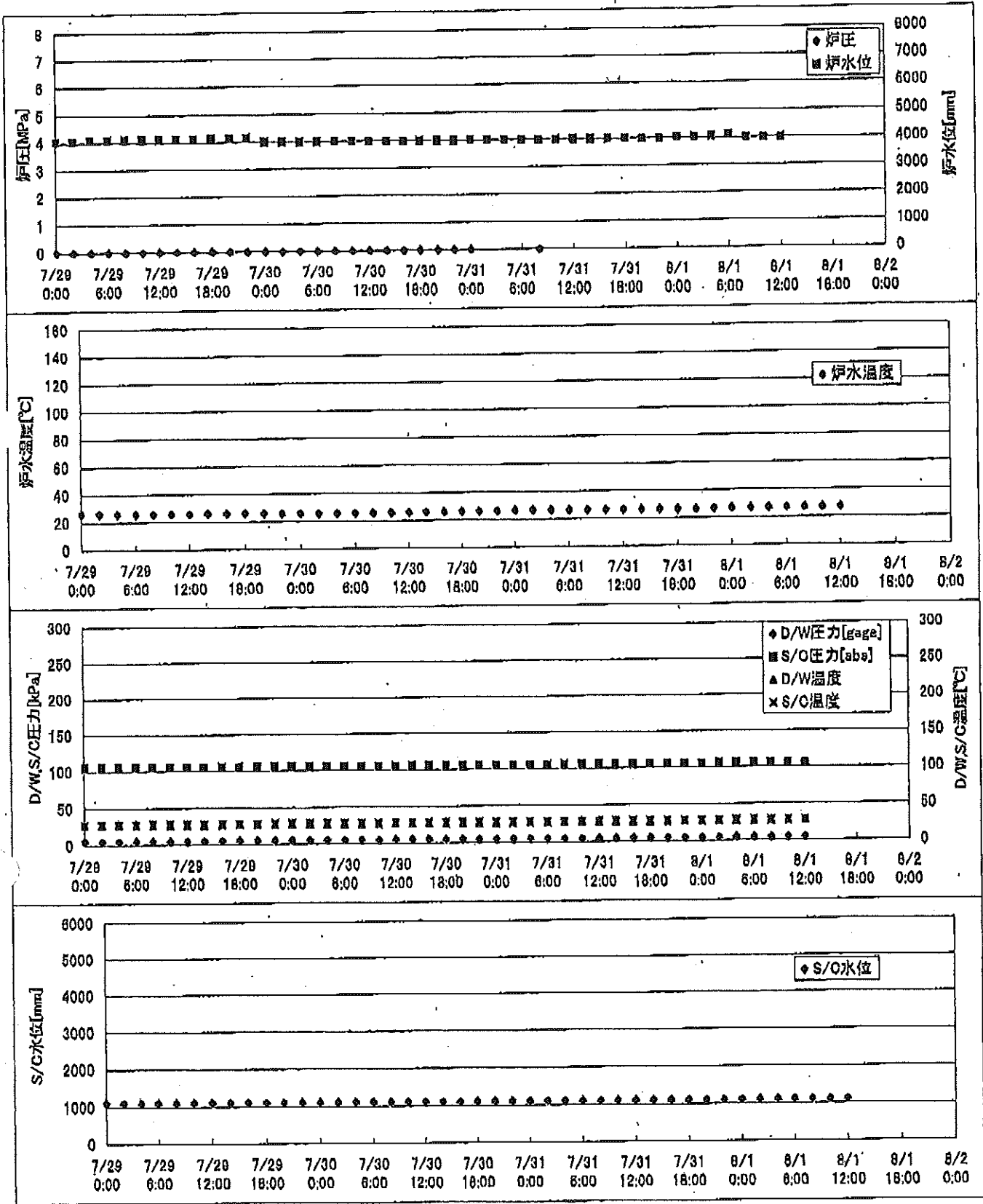
※燃料頂部(TAF)からの水位=炉水位+4200[mm]

時間	炉圧 [MPa (gage)]	炉水位 [mm] 停止時	炉水温度[°C]	D/W圧力 [kPa(gage)]	D/W温度 [°C]	S/C圧力 [kPa(abs)]	S/C水位 [mm]	S/C温度 [°C]
2011/7/30 0:00	0.07	4150	27.6	7	29.2	107	2050	28
2011/7/30 2:00	0.06	4000	27.5	7	29.2	107	2050	29
2011/7/30 4:00	0.06	4000	27.4	7	29.2	107	2050	29
2011/7/30 6:00	0.06	4000	27.3	7	29.1	107	2050	29
2011/7/30 8:00	0.06	4000	27.4	7	29.1	107	2050	29
2011/7/30 10:00	0.06	4050	27.4	7	29.2	107	2050	29
2011/7/30 12:00	0.06	4050	27.6	7	29.2	107	2050	29
2011/7/30 14:00	0.06	4050	27.8	7	29.2	107	2050	29
2011/7/30 16:00	0.06	4050	28.0	7	29.2	107	2050	29
2011/7/30 18:00	0.06	4050	28.1	7	29.2	107	2050	29
2011/7/30 20:00	0.06	4100	28.0	7	29.2	107	2050	29
2011/7/30 22:00	0.06	4150	28.1	6	29.2	107	2050	29
2011/7/31 0:00	0.06	4150	28.2	6	29.4	107	2050	29
2011/7/31 2:00	0.06	4200	28.3	6	29.1	107	2050	29
2011/7/31 4:00	0.06	4200	28.3	6	29.1	107	2050	29
2011/7/31 6:00	0.06	4200	28.3	6	29.1	107	2050	29
2011/7/31 8:00	0.06	4050	28.4	6	29.2	107	2050	29
2011/7/31 10:00	0.06	4000	28.4	6	29.2	107	2050	29
2011/7/31 12:00	0.06	4000	28.5	6	29.2	107	2050	29
2011/7/31 14:00	0.06	4000	28.5	6	29.2	107	2050	29
2011/7/31 16:00	0.07	4000	28.6	6	29.1	107	2050	29
2011/7/31 18:00	0.07	4050	28.5	6	29.1	107	2050	29
2011/7/31 20:00	0.07	4050	28.5	6	29.1	107	2050	29
2011/7/31 22:00	0.07	4050	28.5	6	29.2	107	2050	29
2011/8/1 0:00	0.07	4050	28.7	6	29.2	107	2050	29
2011/8/1 2:00	0.07	4050	28.7	6	29.2	107	2050	29
2011/8/1 4:00	0.07	4100	28.7	6	29.2	107	2050	29
2011/8/1 6:00	0.07	4000	28.7	6	29.2	106	2050	29
2011/8/1 8:00								
2011/8/1 10:00								
2011/8/1 12:00								
2011/8/1 14:00								
2011/8/1 16:00								
2011/8/1 18:00								
2011/8/1 20:00								
2011/8/1 22:00								
2011/8/2 0:00								

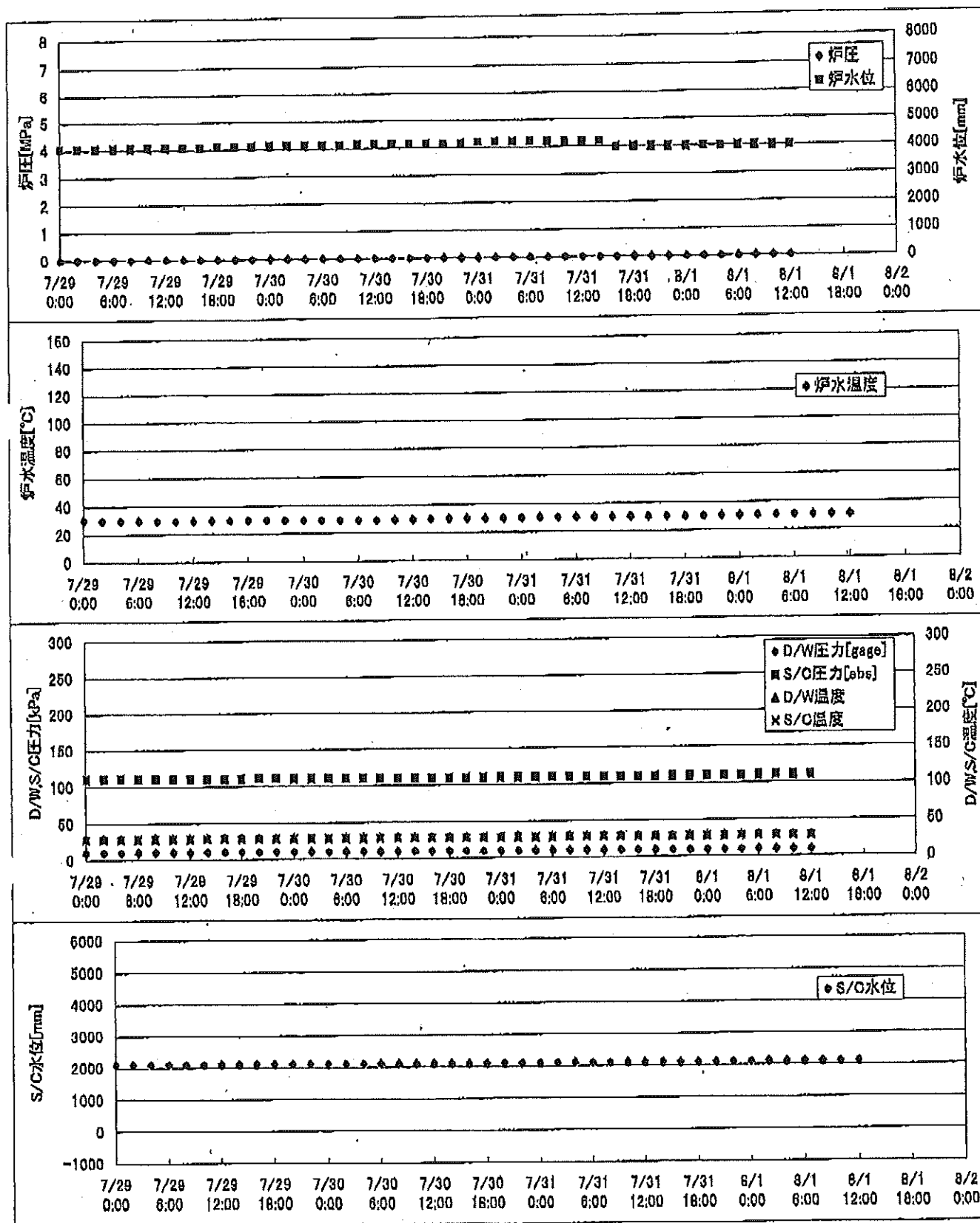
2F-1号機



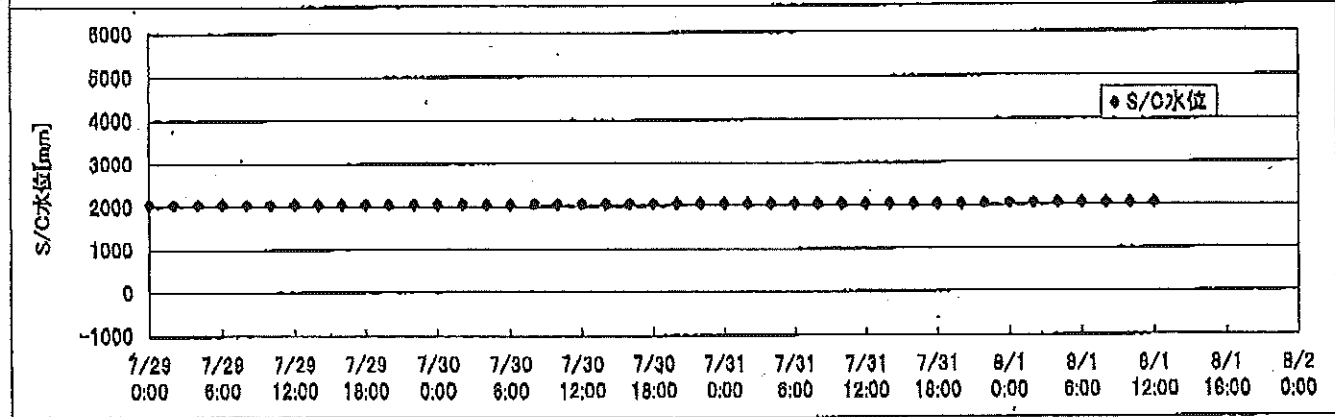
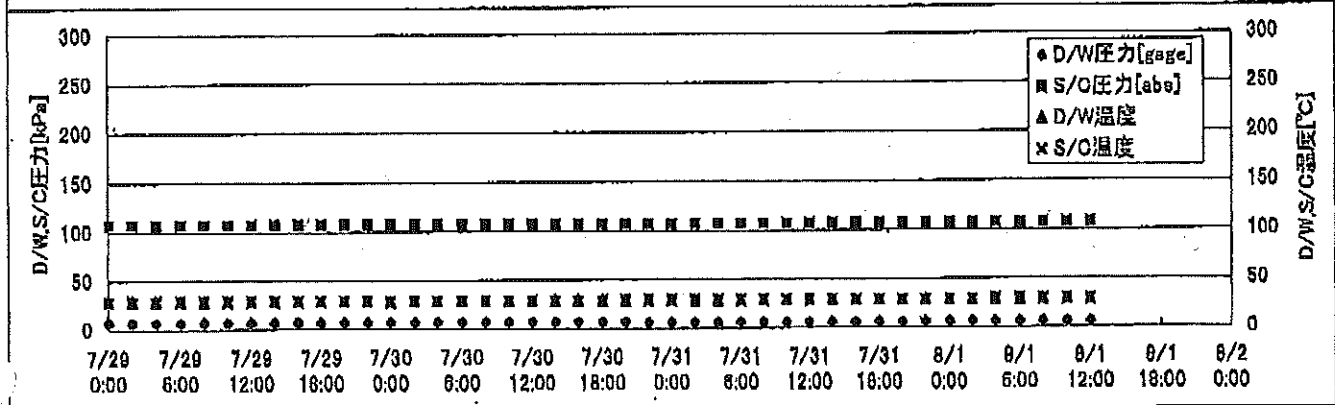
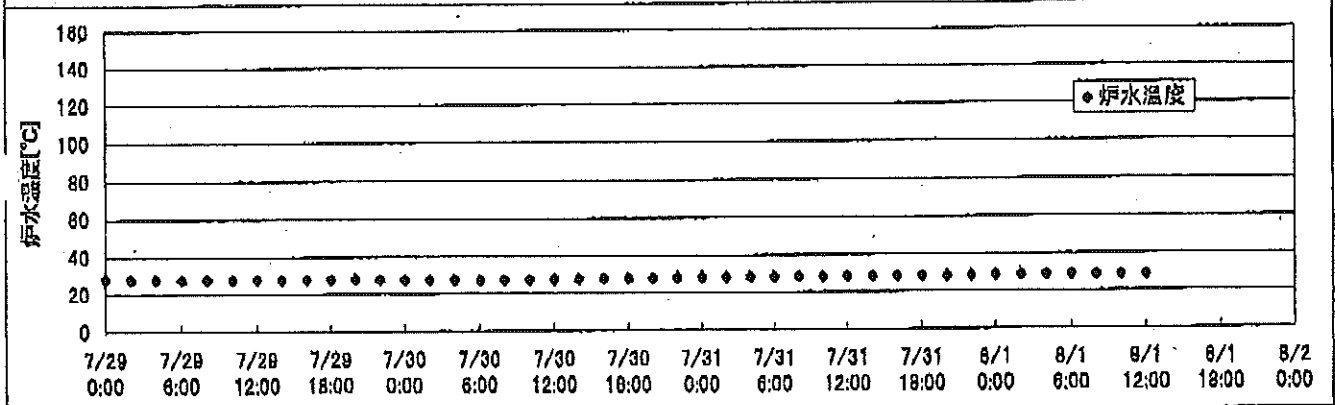
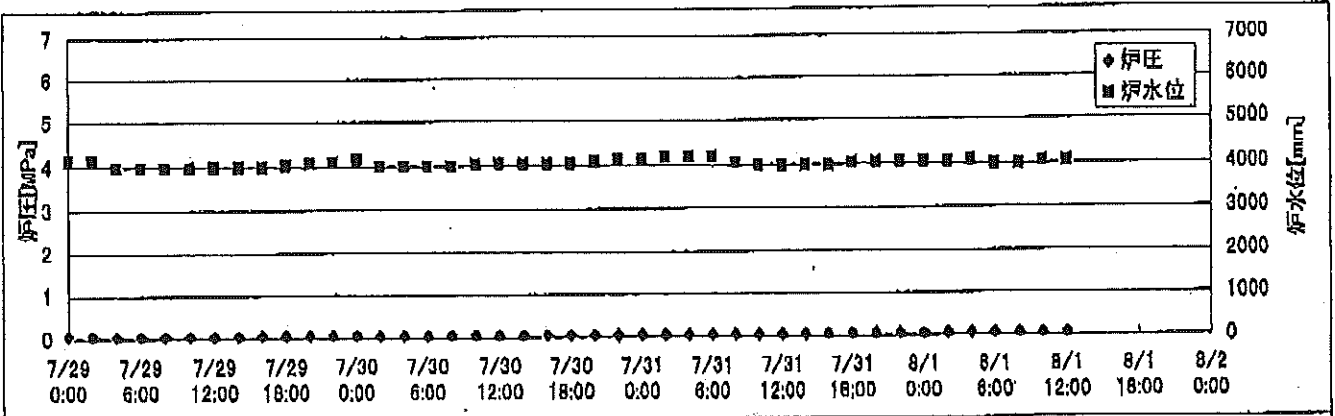
2F-2号機



2F-3号機



2F-4号機



2F-1号機

※燃料頂部(TAF)からの水位=炉水位+4200[mm]

時間	炉圧 [MPa (gage)]	炉水位 [mm] 停止時	炉水温度[°C]	D/W圧力 [kPa(gage)]	D/W温度 [°C]	S/C圧力 [kPa(abs)]	S/C水位 [mm]	S/C温度 [°C]
2011/7/30 0:00	0.04	4050	25.8	6	28.3	106	2211	27
2011/7/30 2:00	0.04	4050	25.7	6	28.3	106	2211	27
2011/7/30 4:00	0.04	4100	25.6	6	28.3	106	2211	27
2011/7/30 6:00	0.04	4100	25.6	6	28.3	106	2211	27
2011/7/30 8:00	0.05	4150	25.7	6	28.2	106	2211	27
2011/7/30 10:00	0.05	4150	25.8	6	28.3	106	2211	27
2011/7/30 12:00	0.04	4050	26.0	6	28.3	106	2211	27
2011/7/30 14:00	0.04	4050	26.2	6	28.3	106	2211	27
2011/7/30 16:00	0.04	4050	26.3	6	28.3	106	2211	27
2011/7/30 18:00	0.04	4050	26.3	6	28.3	106	2211	27
2011/7/30 20:00	0.04	4100	26.3	6	28.3	106	2210	27
2011/7/30 22:00	0.04	4100	26.3	6	28.3	106	2210	27
2011/7/31 0:00	0.04	4150	26.4	6	28.3	106	2210	27
2011/7/31 2:00	0.04	4150	26.3	6	28.3	106	2210	27
2011/7/31 4:00	0.04	4150	26.3	6	28.3	106	2210	27
2011/7/31 6:00	0.04	4200	26.2	5	28.3	106	2210	27
2011/7/31 8:00	0.04	4050	26.2	5	28.3	106	2210	27
2011/7/31 10:00	0.04	4050	26.2	5	28.3	106	2210	27
2011/7/31 12:00	0.04	4050	26.3	5	28.3	106	2210	27
2011/7/31 14:00	0.04	4100	26.4	5	28.4	106	2210	27
2011/7/31 16:00	0.04	4100	26.4	5	28.4	106	2211	27
2011/7/31 18:00	0.04	4100	26.4	5	28.4	106	2210	27
2011/7/31 20:00	0.04	4150	26.5	5	28.4	106	2210	27
2011/7/31 22:00	0.04	4150	26.6	5	28.4	106	2210	27
2011/8/1 0:00	0.04	4200	26.6	5	28.4	106	2210	27
2011/8/1 2:00	0.04	4150	26.6	5	28.4	106	2210	27
2011/8/1 4:00	0.04	4000	26.5	5	28.3	106	2210	27
2011/8/1 6:00	0.04	4050	26.5	5	28.3	106	2210	27
2011/8/1 8:00	0.04	4050	26.5	5	28.3	106	2210	27
2011/8/1 10:00	0.04	4050	26.5	5	28.4	106	2210	27
2011/8/1 12:00	0.04	4100	26.5	5	28.4	106	2209	27
2011/8/1 14:00								
2011/8/1 16:00								
2011/8/1 18:00								
2011/8/1 20:00								
2011/8/1 22:00								
2011/8/2 0:00								

77
 NO. 2059
 東京電力(株) 原子力発電部
 2011年 08月 10日 13時 27分

2F-3号機

※燃料頂部(TAF)からの水位=炉水位+4200[mm]

時間	炉圧 [MPa (gage)]	炉水位 [mm] 停止時	炉水温度[°C]	D/W圧力 [kPa(gage)]	D/W温度 [°C]	S/C圧力 [kPa(abs)]	S/C水位 [mm]	S/C温度 [°C]
2011/7/30 0:00	0.02	4100	29.6	10	29.7	110	2100	28
2011/7/30 2:00	0.02	4100	29.5	10	29.6	110	2100	28
2011/7/30 4:00	0.02	4100	29.4	10	29.7	110	2100	28
2011/7/30 6:00	0.02	4100	29.3	10	29.5	110	2100	28
2011/7/30 8:00	0.02	4100	29.4	10	29.6	110	2100	28
2011/7/30 10:00	0.02	4150	29.5	10	29.6	110	2100	28
2011/7/30 12:00	0.02	4150	29.7	10	29.6	110	2100	28
2011/7/30 14:00	0.02	4150	30.0	10	29.6	110	2100	28
2011/7/30 16:00	0.02	4150	30.2	10	29.6	110	2100	28
2011/7/30 18:00	0.02	4150	30.2	10	29.6	110	2100	28
2011/7/30 20:00	0.02	4150	30.2	10	29.6	110	2100	28
2011/7/30 22:00	0.02	4150	30.2	10	29.6	110	2100	28
2011/7/31 0:00	0.02	4200	30.3	10	29.5	110	2100	28
2011/7/31 2:00	0.02	4200	30.5	10	29.5	110	2100	28
2011/7/31 4:00	0.02	4200	30.4	10	29.6	110	2100	28
2011/7/31 6:00	0.02	4200	30.4	10	29.6	110	2100	28
2011/7/31 8:00	0.02	4200	30.4	10	29.6	110	2100	28
2011/7/31 10:00	0.02	4200	30.4	10	29.6	110	2100	28
2011/7/31 12:00	0.02	4200	30.5	10	29.6	110	2100	28
2011/7/31 14:00	0.02	4200	30.5	10	29.6	110	2100	28
2011/7/31 16:00	0.02	4000	30.5	10	29.6	110	2100	28
2011/7/31 18:00	0.02	4000	30.4	10	29.5	110	2100	28
2011/7/31 20:00	0.02	4000	30.4	10	29.6	110	2100	28
2011/7/31 22:00	0.02	4000	30.5	10	29.6	110	2100	28
2011/8/1 0:00	0.02	4000	30.6	10	29.5	110	2100	28
2011/8/1 2:00	0.02	4000	30.7	10	29.5	110	2100	28
2011/8/1 4:00	0.02	4000	30.7	10	29.6	110	2100	28
2011/8/1 6:00	0.02	4000	30.7	9	29.6	111	2100	28
2011/8/1 8:00	0.02	4000	30.7	9	29.6	111	2100	28
2011/8/1 10:00	0.02	4000	30.7	9	29.6	110	2100	28
2011/8/1 12:00	0.02	4000	30.7	9	29.6	110	2100	28
2011/8/1 14:00								
2011/8/1 16:00								
2011/8/1 18:00								
2011/8/1 20:00								
2011/8/1 22:00								
2011/8/2 0:00								

ZV114 0H 01 01 13号707
 東京電力/関西電力/中部電力
 NO. 2033
 7. 74

