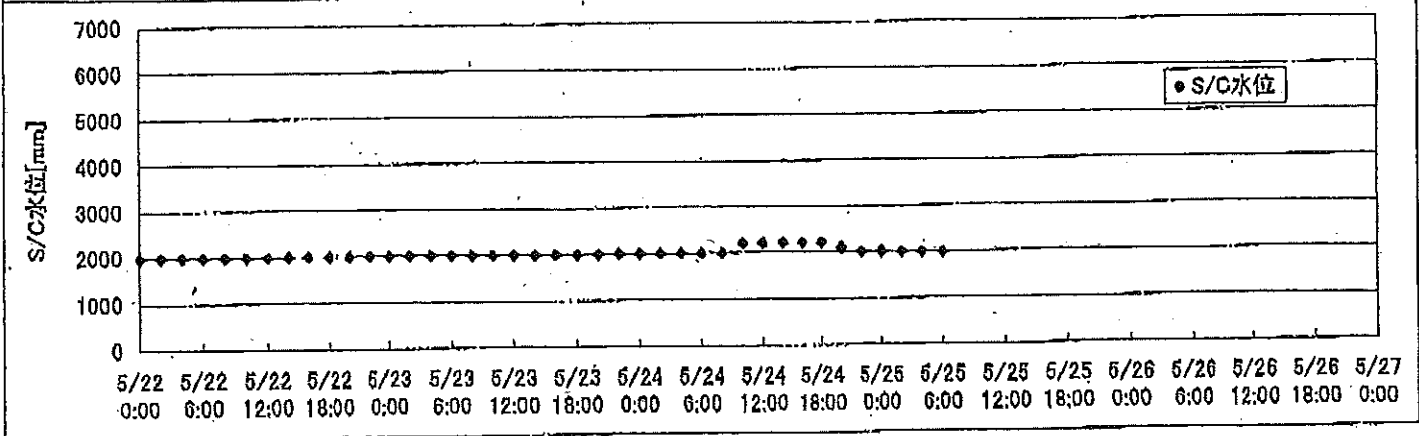
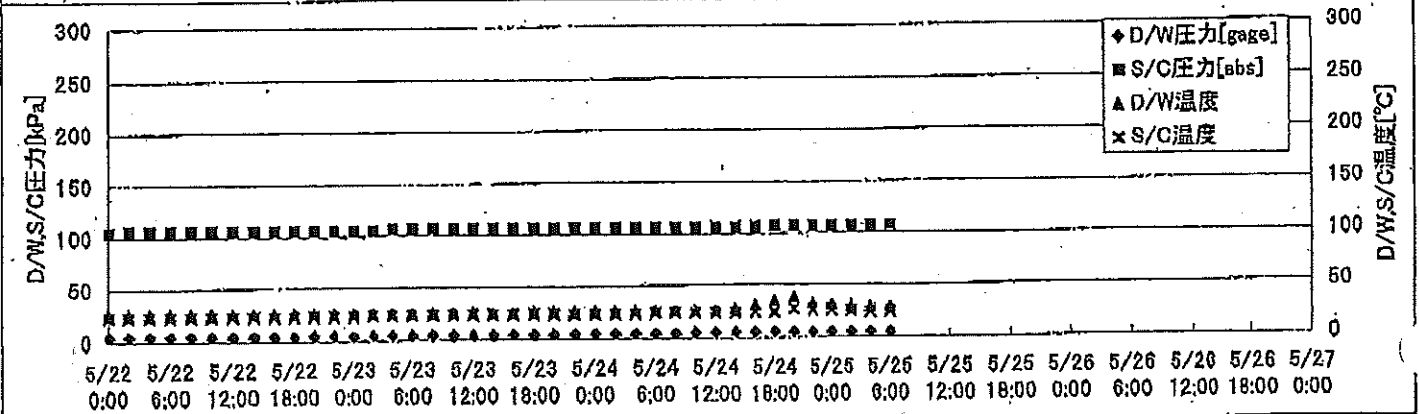
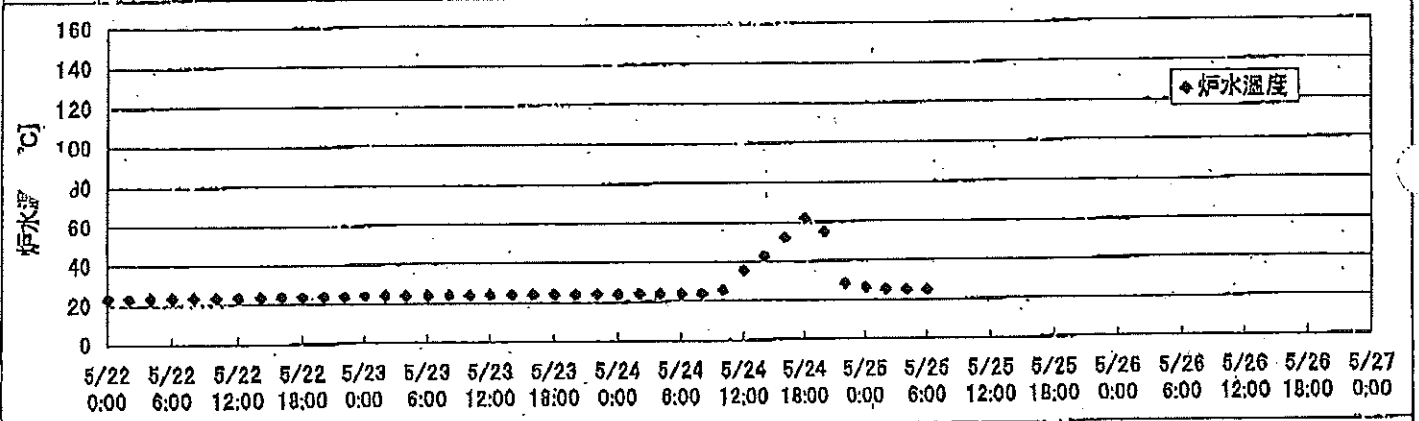
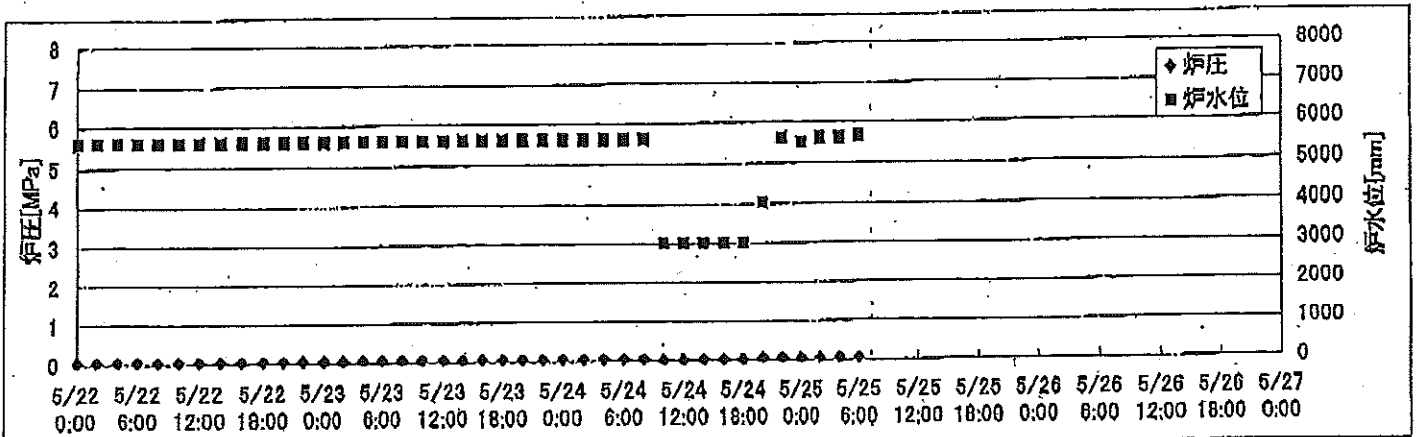
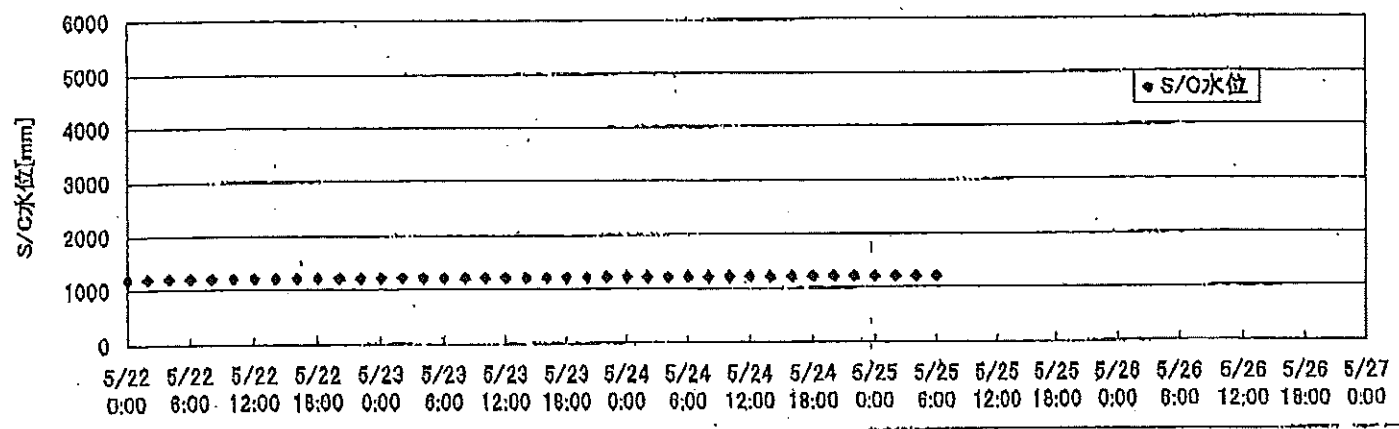
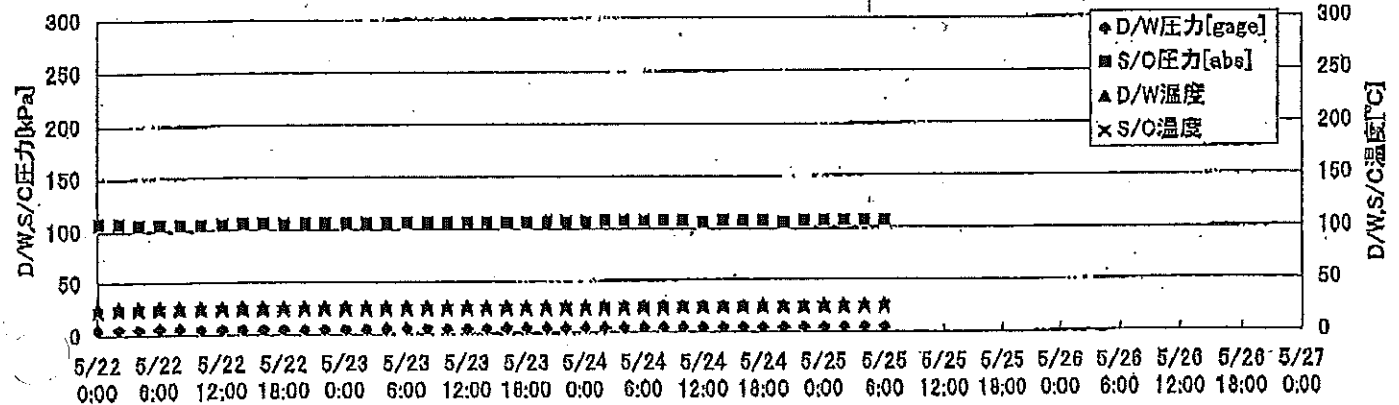
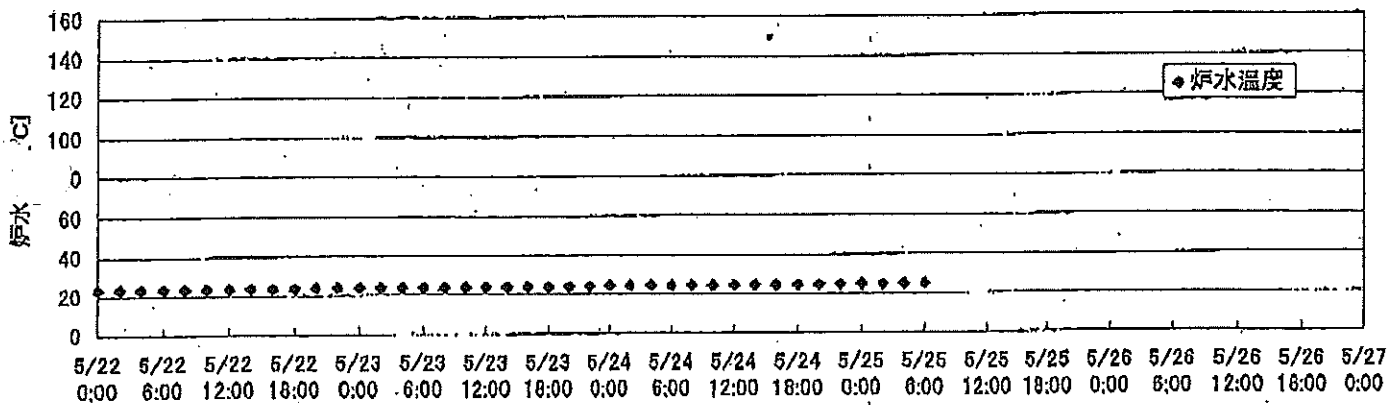
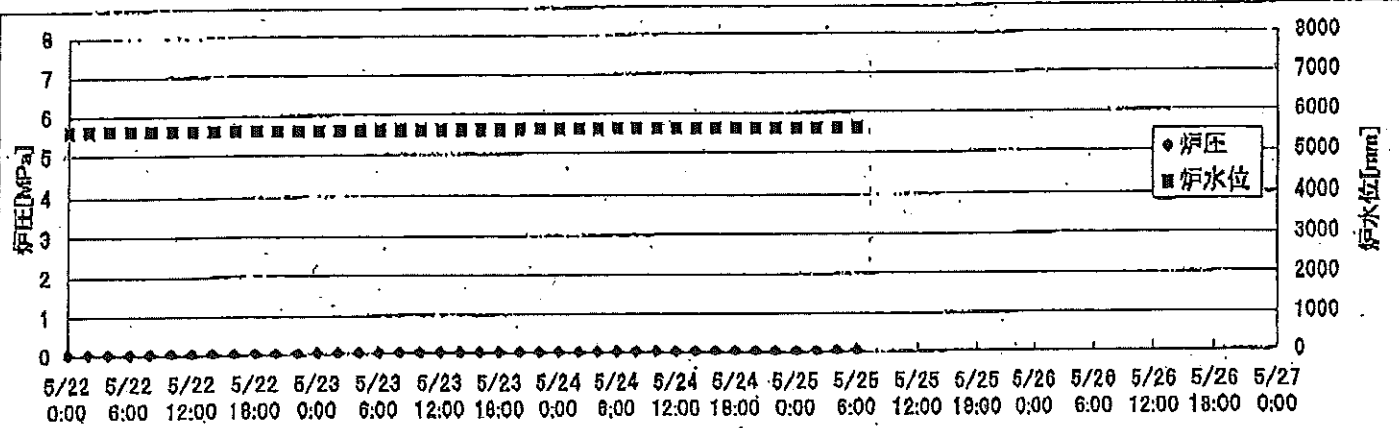


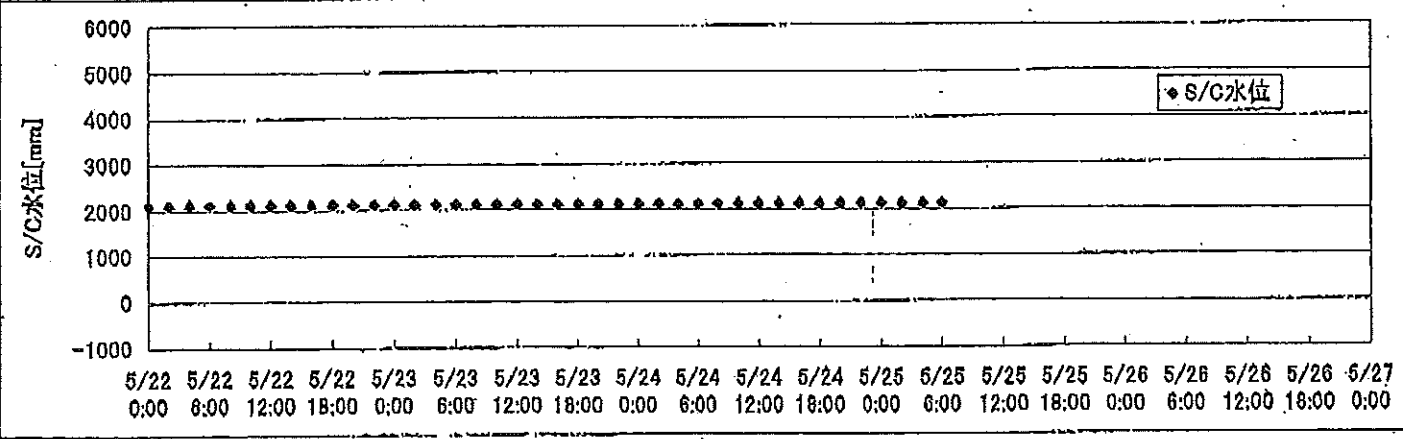
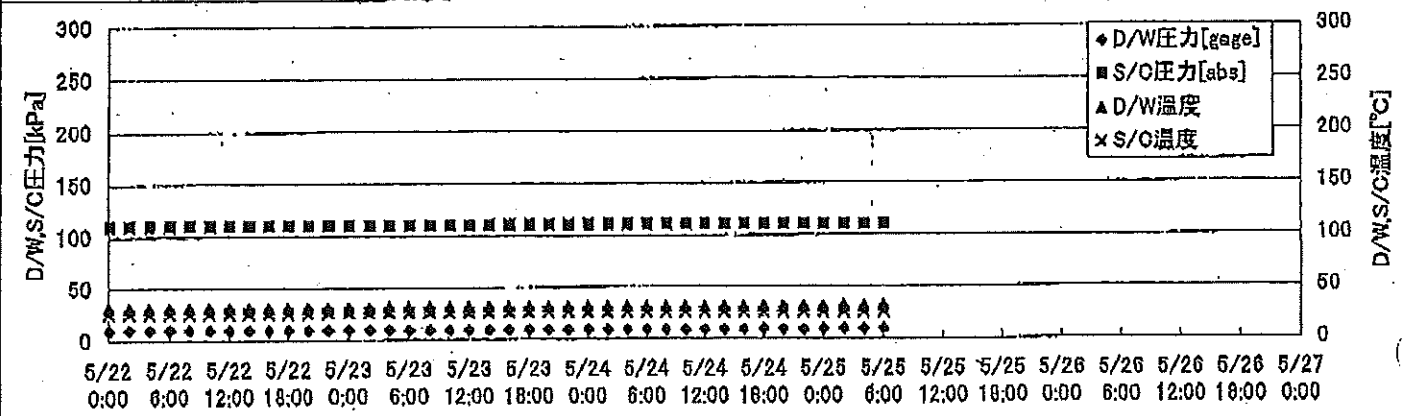
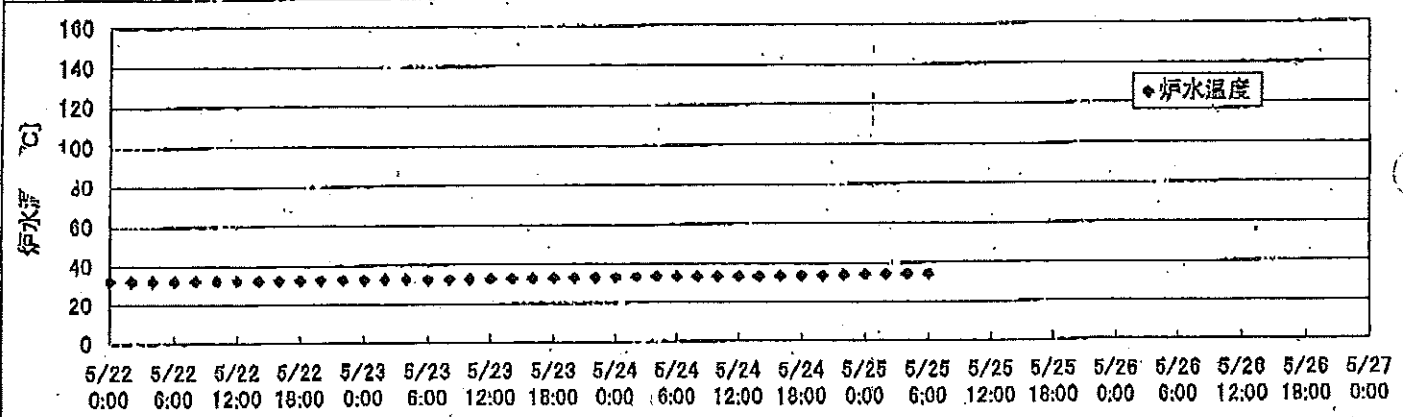
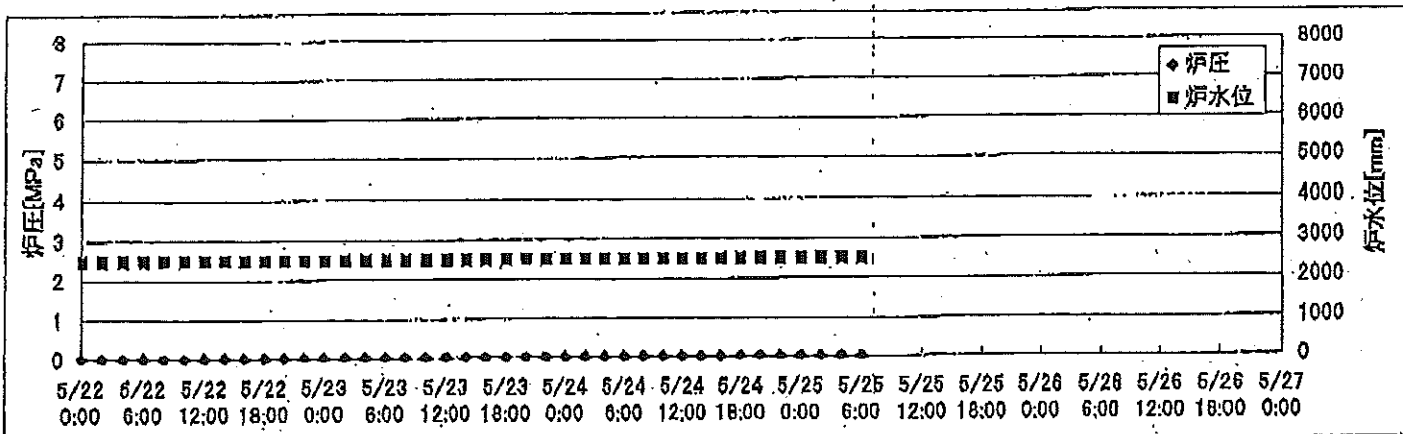
2F-1号機



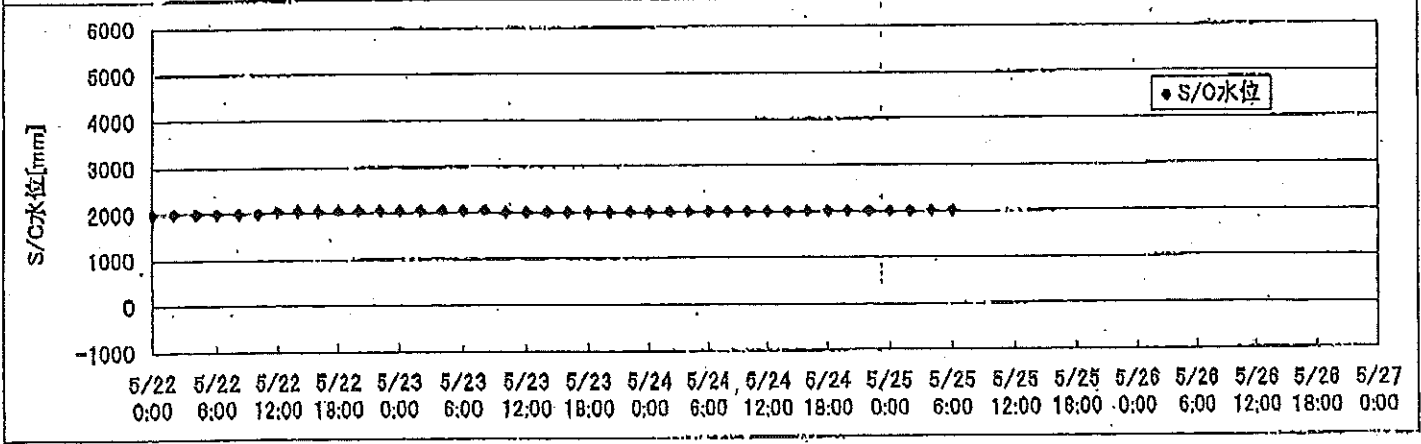
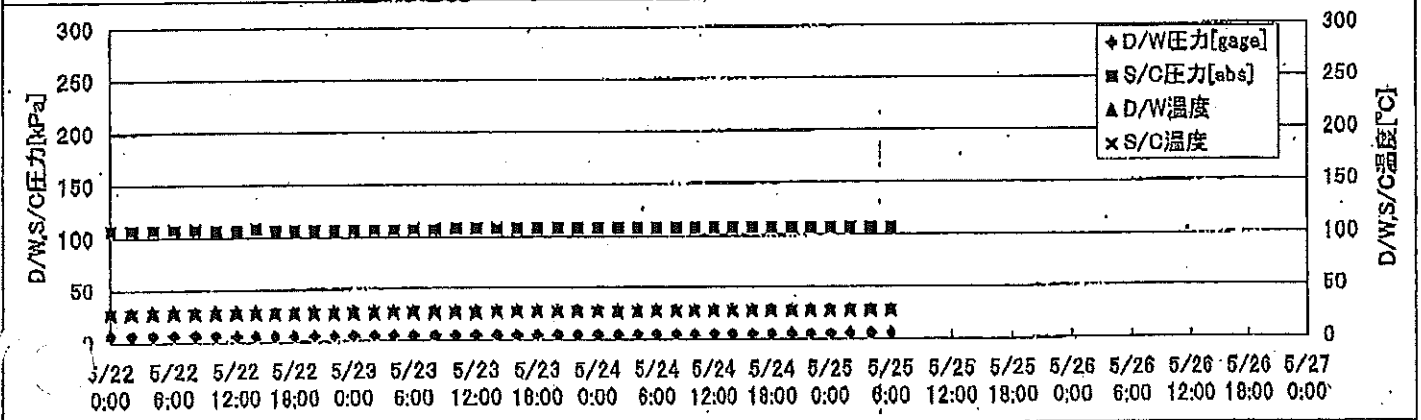
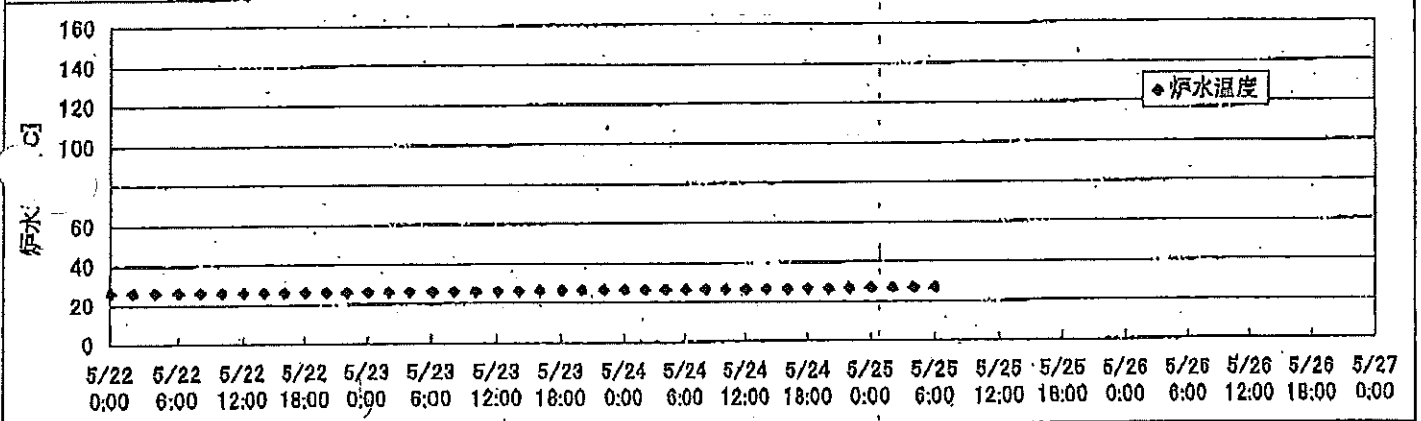
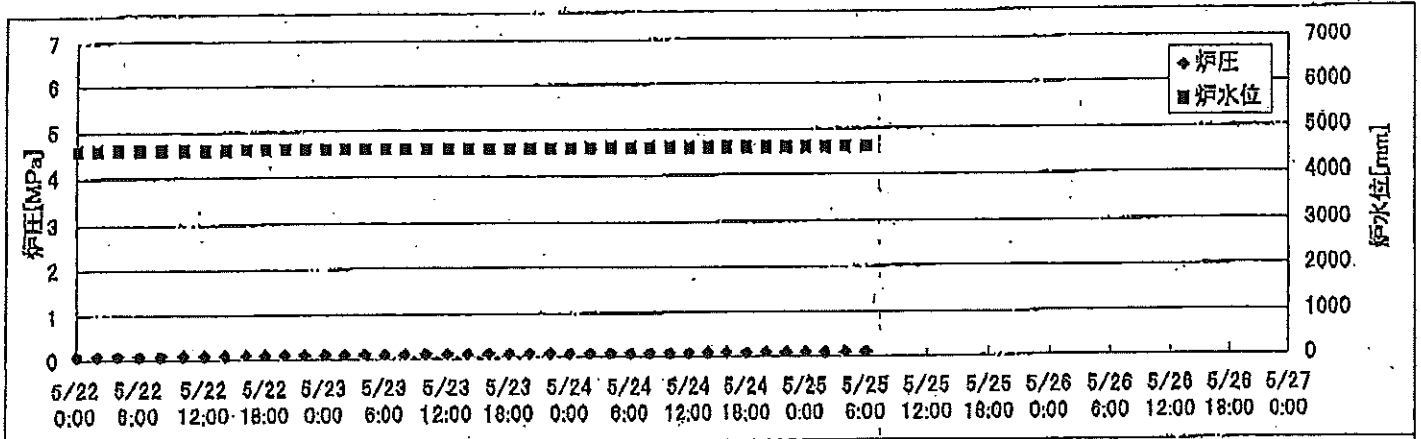
2F-2号機



2F-3号機



2F-4号機



2F-1号機

※燃料頂部(TAF)からの水位=炉水位+4200[mm]

時間	炉圧 [MPa (gage)]	炉水位 [mm] 停止時	炉水温度[°C] 給水/スル温度	D/W圧力 [kPa(gage)]	D/W温度 [°C]	S/C圧力 [kPa(abs)]	S/C水位 [mm]	S/C温度 [°C]
2011/5/23 0:00	0.05	5600	23.8	4	25.8	105	1978	23
2011/5/23 2:00	0.05	5600	23.8	4	25.8	105	1978	24
2011/5/23 4:00	0.05	5600	23.7	4	25.7	107	1979	24
2011/5/23 6:00	0.05	5600	23.7	4	25.7	107	1978	24
2011/5/23 8:00	0.05	5600	23.7	4	25.7	107	1979	24
2011/5/23 10:00	0.05	5600	23.7	4	25.8	107	1980	24
2011/5/23 12:00	0.05	5600	23.7	4	25.9	106	1979	24
2011/5/23 14:00	0.05	5600	23.7	4	25.8	106	1979	24
2011/5/23 16:00	0.05	5600	23.6	4	25.8	106	1979	24
2011/5/23 18:00	0.05	5600	23.6	4	25.9	106	1980	24
2011/5/23 20:00	0.05	5600	23.6	4	25.9	106	1978	24
2011/5/23 22:00	0.05	5600	23.6	4	25.8	106	1979	23
2011/5/24 0:00	0.05	5600	23.6	4	25.8	106	1979	23
2011/5/24 2:00	0.05	5600	23.6	4	25.8	106	1979	23
2011/5/24 4:00	0.05	5600	23.6	4	25.8	106	1980	23
2011/5/24 6:00	0.05	5600	23.7	4	25.8	106	1979	24
2011/5/24 8:00	0.05	5600	23.7	4	25.8	106	1979	24
2011/5/24 10:00	0.01	3000	25.2	5	25.9	106	2184	24
2011/5/24 12:00	0.01	3000	35.2	5	26.3	106	2187	24
2011/5/24 14:00	0.02	3000	42.4	5	27.8	106	2190	24
2011/5/24 16:00	0.02	3000	51.5	5	30.9	106	2195	24
2011/5/24 18:00	0.02	3000	61.7	5	35.5	107	2199	24
2011/5/24 20:00	0.05	4000	54.6	5	38.3	107	2073	27
2011/5/24 22:00	0.06	5600	28.2	5	32.2	107	1975	26
2011/5/25 0:00	0.05	5500	26.0	5	30.8	107	1983	26
2011/5/25 2:00	0.05	5600	25.2	5	29.5	107	1976	25
2011/5/25 4:00	0.05	5600	24.7	5	28.7	107	1974	24
2011/5/25 6:00	0.05	5650	24.4	5	28.2	107	1968	24
2011/5/25 8:00								
2011/5/25 10:00								
2011/5/25 12:00								
2011/5/25 14:00								
2011/5/25 16:00								
2011/5/25 18:00								
2011/5/25 20:00								
2011/5/25 22:00								
2011/5/26 0:00								

・5/24 9:13~19:05 RHR(B)停止(EECW(B)の点検・運転確認のため)

2F-3号機

※燃料頂部(TAF)からの水位=炉水位+4200[mm]

時間	炉圧 [MPa (gage)]	炉水位 [mm] アップセット	炉水温度[°C] 給水/スル温度	D/W圧力 [kPa(gage)]	D/W温度 [°C]	S/C圧力 [kPa(abs)]	S/C水位 [mm]	S/C温度 [°C]
2011/5/23 0:00	0.00	2482	32.4	9	30.8	110	2100	26
2011/5/23 2:00	0.00	2482	32.4	9	30.8	110	2100	26
2011/5/23 4:00	0.00	2483	32.4	9	30.9	110	2100	26
2011/5/23 6:00	0.00	2483	32.3	9	30.9	110	2100	26
2011/5/23 8:00	0.00	2483	32.3	9	30.9	110	2100	26
2011/5/23 10:00	0.00	2483	32.3	9	31.0	110	2100	26
2011/5/23 12:00	0.00	2483	32.3	9	30.9	110	2100	26
2011/5/23 14:00	0.00	2483	32.4	9	30.9	110	2100	26
2011/5/23 16:00	0.00	2483	32.4	9	30.9	110	2100	26
2011/5/23 18:00	0.00	2483	32.5	9	30.9	110	2100	26
2011/5/23 20:00	0.00	2486	32.7	9	30.9	110	2100	26
2011/5/23 22:00	0.00	2486	32.8	9	30.8	110	2100	26
2011/5/24 0:00	0.00	2488	33.0	9	30.9	110	2100	26
2011/5/24 2:00	0.00	2488	33.0	9	31.0	110	2100	26
2011/5/24 4:00	0.00	2488	33.1	9	31.0	110	2100	26
2011/5/24 6:00	0.00	2488	33.1	9	31.0	110	2100	26
2011/5/24 8:00	0.00	2488	33.1	9	31.0	110	2100	26
2011/5/24 10:00	0.00	2488	33.1	9	31.0	110	2100	26
2011/5/24 12:00	0.00	2488	33.1	9	31.0	110	2100	26
2011/5/24 14:00	0.00	2488	33.1	9	31.0	110	2100	26
2011/5/24 16:00	0.00	2488	33.2	9	31.2	110	2100	26
2011/5/24 18:00	0.00	2489	33.3	9	31.2	110	2100	26
2011/5/24 20:00	0.00	2490	33.4	9	31.1	110	2100	26
2011/5/24 22:00	0.00	2490	33.6	9	31.2	110	2100	26
2011/5/25 0:00	0.00	2490	33.7	9	31.1	110	2100	26
2011/5/25 2:00	0.00	2492	33.9	9	31.2	110	2100	26
2011/5/25 4:00	0.00	2492	34.0	9	31.3	110	2100	26
2011/5/25 6:00	0.00	2492	34.1	9	31.2	110	2100	26
2011/5/25 8:00								
2011/5/25 10:00								
2011/5/25 12:00								
2011/5/25 14:00								
2011/5/25 16:00								
2011/5/25 18:00								
2011/5/25 20:00								
2011/5/25 22:00								
2011/5/26 0:00								

2011年5月23日 0時0分 2F-3号機 炉内監視システム 出力データ

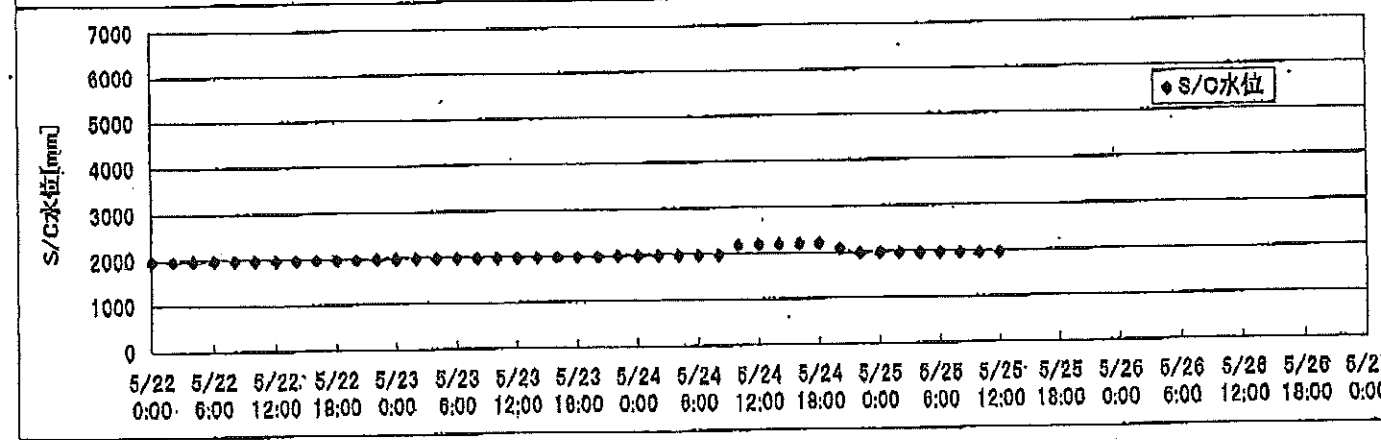
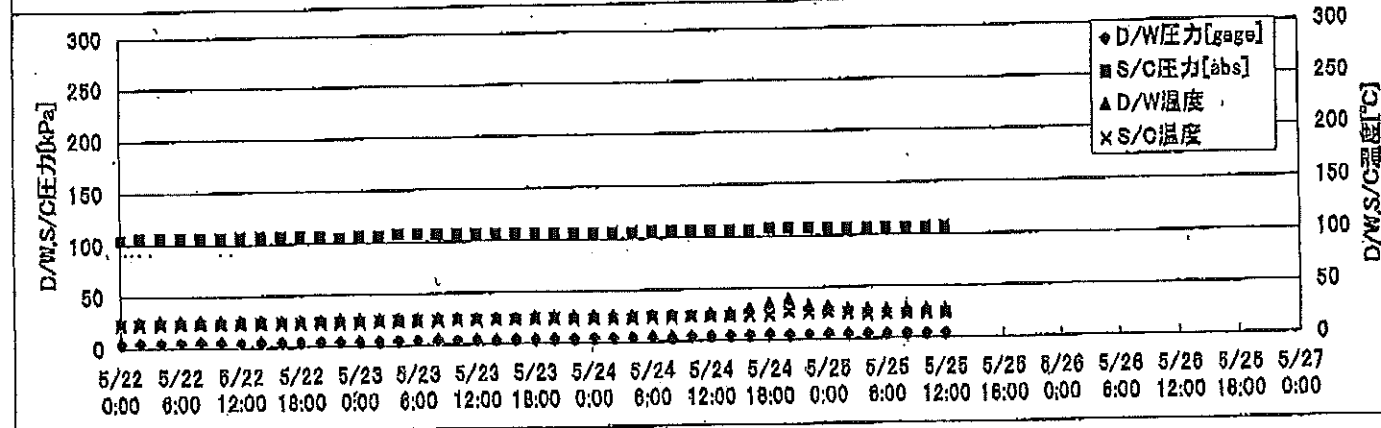
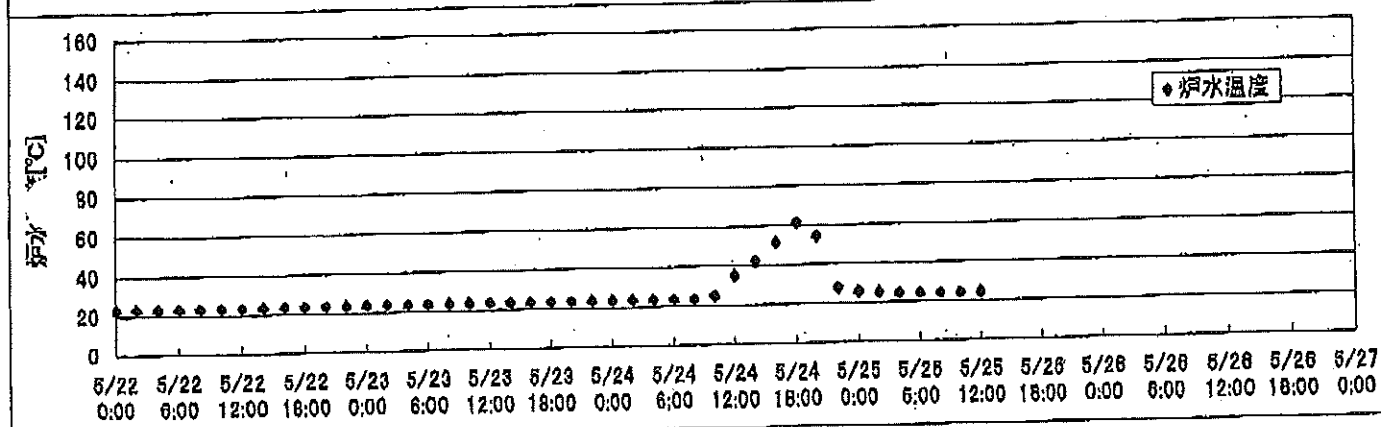
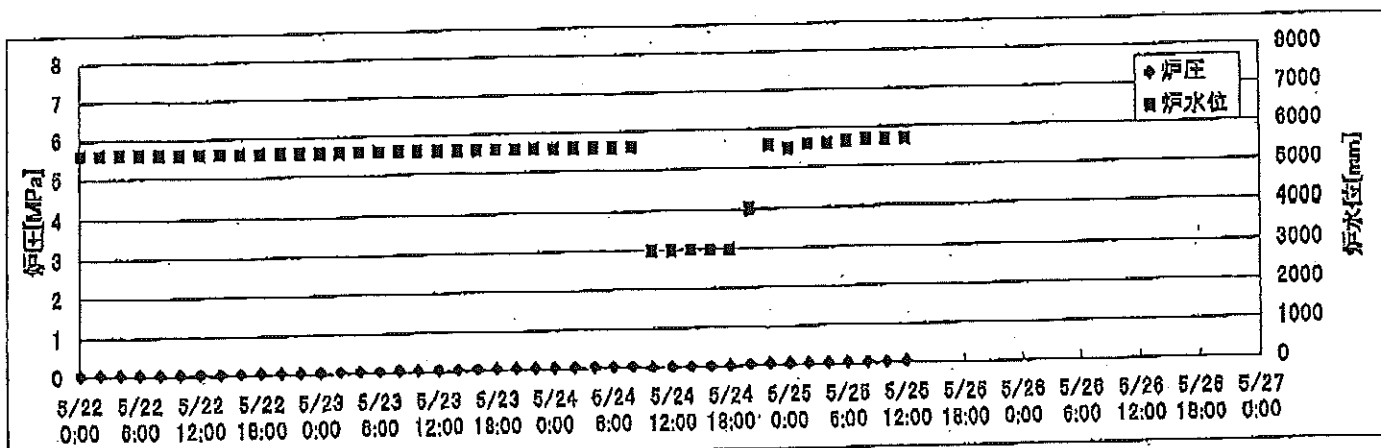
2F-4号機

※燃料頂部(TAF)からの水位=炉水位+4200[mm]

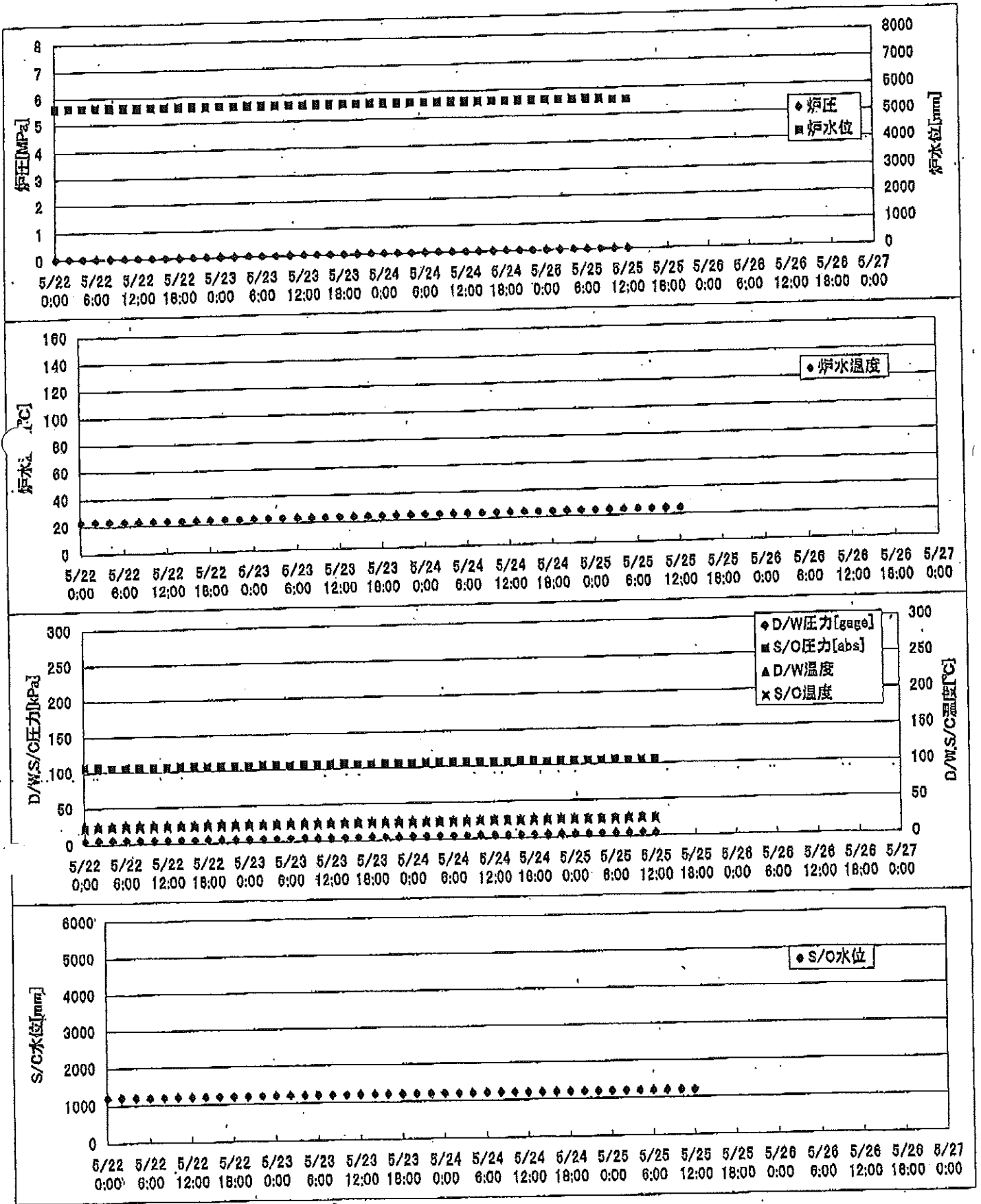
時間	炉圧 [MPa (gage)]	炉水位 [mm] アブセット	炉水温度[°C] 給水/スル温度	D/W圧力 [kPa(gage)]	D/W温度 [°C]	S/C圧力 [kPa(abs)]	S/C水位 [mm]	S/C温度 [°C]
2011/5/23 0:00	0.08	4589	25.9	5	28.9	106	2050	27
2011/5/23 2:00	0.08	4589	25.9	5	28.9	106	2050	27
2011/5/23 4:00	0.08	4589	25.9	5	29.1	106	2050	27
2011/5/23 6:00	0.08	4589	25.9	5	28.9	106	2050	27
2011/5/23 8:00	0.08	4589	25.9	5	28.9	106	2050	27
2011/5/23 10:00	0.08	4589	25.9	5	29.1	107	2000	27
2011/5/23 12:00	0.08	4589	25.9	5	28.7	107	2000	27
2011/5/23 14:00	0.08	4589	25.9	5	28.9	106	2000	27
2011/5/23 16:00	0.08	4589	26.0	5	29.0	106	2000	27
2011/5/23 18:00	0.08	4589	26.0	5	29.1	106	2000	27
2011/5/23 20:00	0.08	4589	26.0	5	29.2	106	2000	27
2011/5/23 22:00	0.08	4589	26.0	5	29.0	106	2000	27
2011/5/24 0:00	0.08	4589	26.1	5	28.9	106	2000	27
2011/5/24 2:00	0.08	4589	26.1	5	28.7	106	2000	27
2011/5/24 4:00	0.08	4589	26.2	5	28.7	106	2000	27
2011/5/24 6:00	0.08	4589	26.2	5	28.8	106	2000	27
2011/5/24 8:00	0.08	4589	26.2	5	28.7	106	2000	27
2011/5/24 10:00	0.08	4589	26.3	5	28.9	106	2000	27
2011/5/24 12:00	0.08	4589	26.3	5	29.1	106	2000	27
2011/5/24 14:00	0.08	4589	26.3	5	29.1	106	2000	27
2011/5/24 16:00	0.08	4589	26.3	5	28.6	106	2000	27
2011/5/24 18:00	0.08	4589	26.4	5	28.9	106	2000	27
2011/5/24 20:00	0.08	4589	26.4	5	28.6	106	2000	27
2011/5/24 22:00	0.08	4589	26.5	5	28.9	106	2000	27
2011/5/25 0:00	0.08	4589	26.5	5	29.0	106	2000	27
2011/5/25 2:00	0.08	4589	26.6	5	29.0	106	2000	27
2011/5/25 4:00	0.08	4589	26.6	5	29.0	106	2000	27
2011/5/25 6:00	0.08	4589	26.7	5	28.9	106	2000	27
2011/5/25 8:00								
2011/5/25 10:00								
2011/5/25 12:00								
2011/5/25 14:00								
2011/5/25 16:00								
2011/5/25 18:00								
2011/5/25 20:00								
2011/5/25 22:00								
2011/5/26 0:00								

2011年5月25日 07:00 2F-4号機 炉内監視 記録表

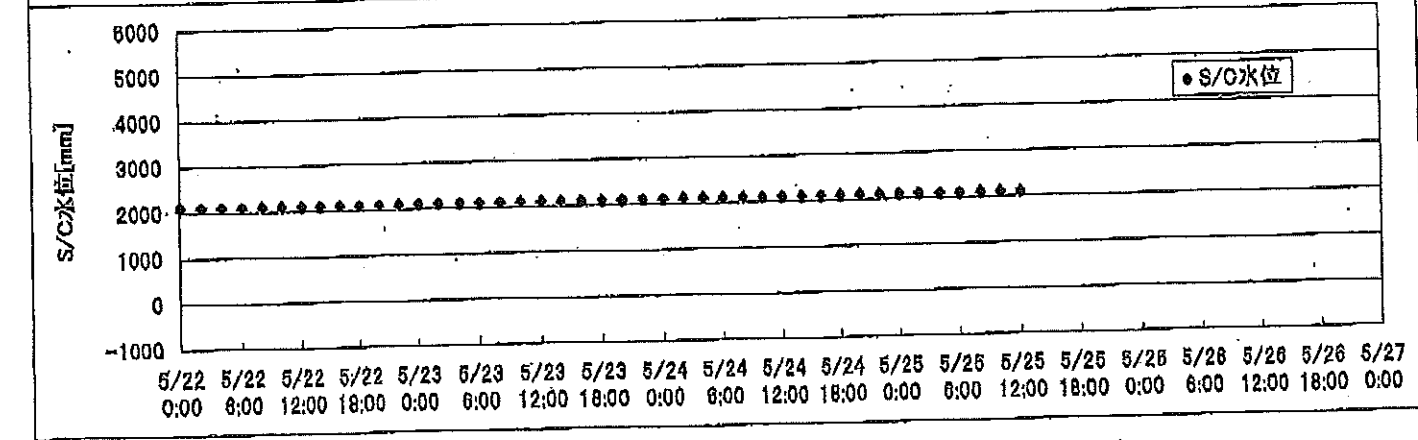
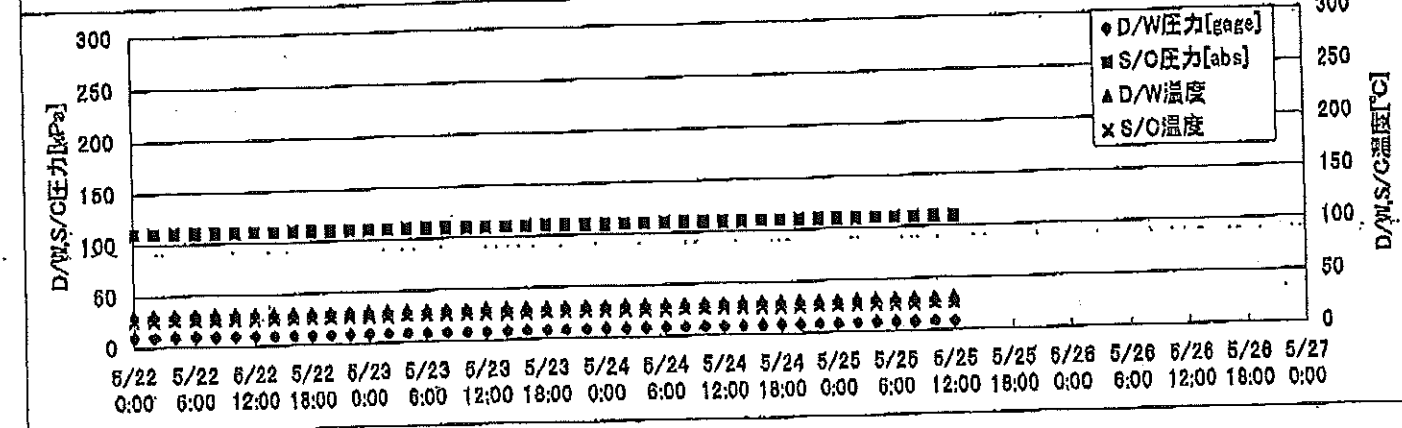
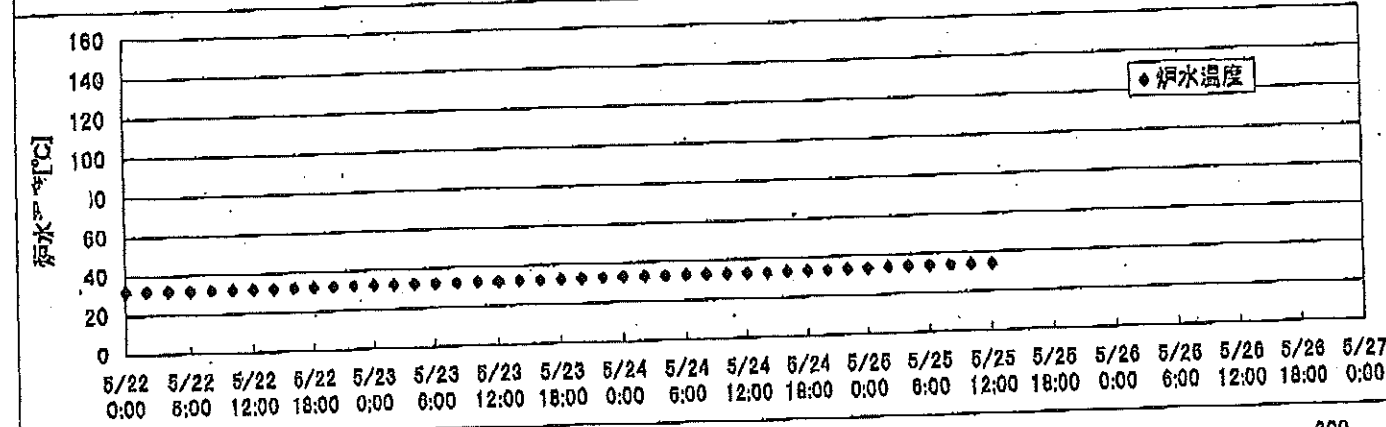
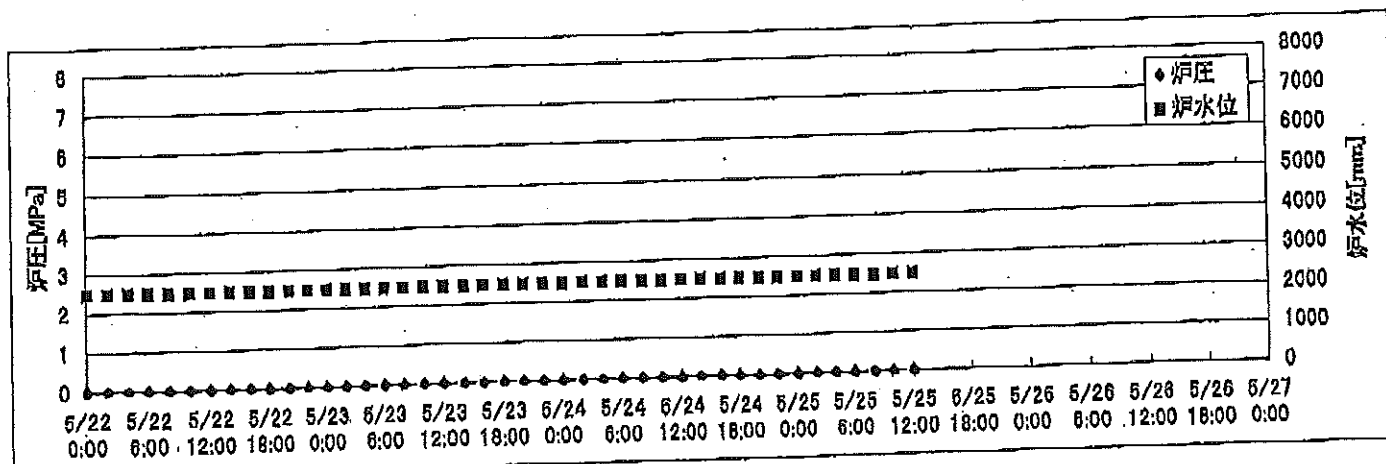
2F-1号機



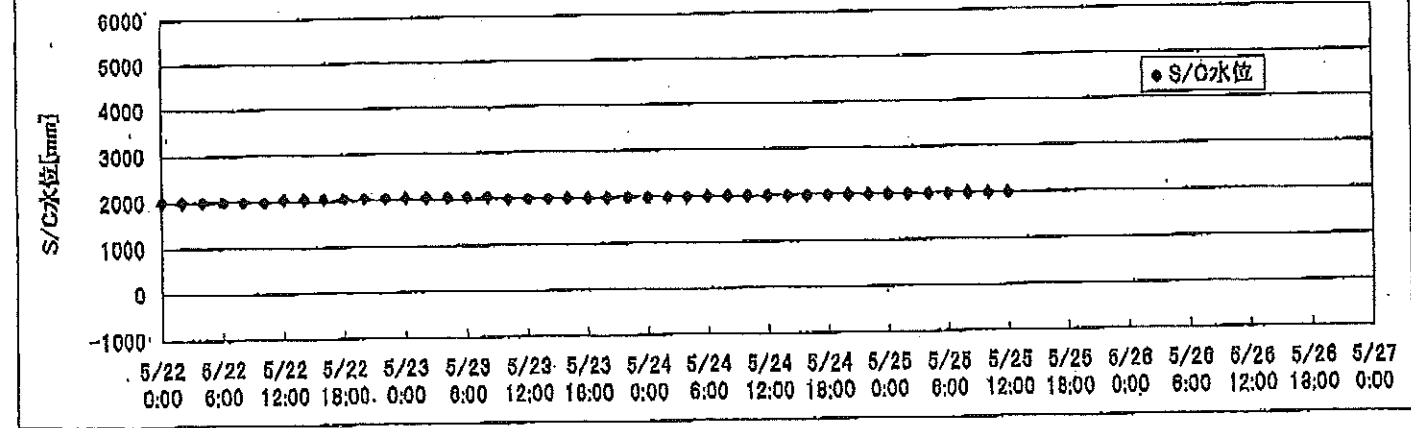
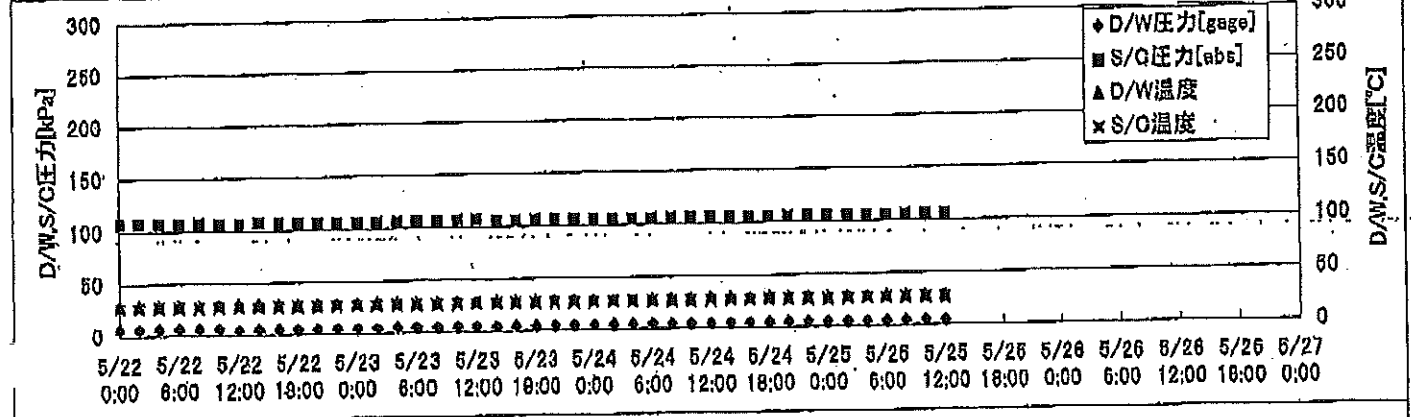
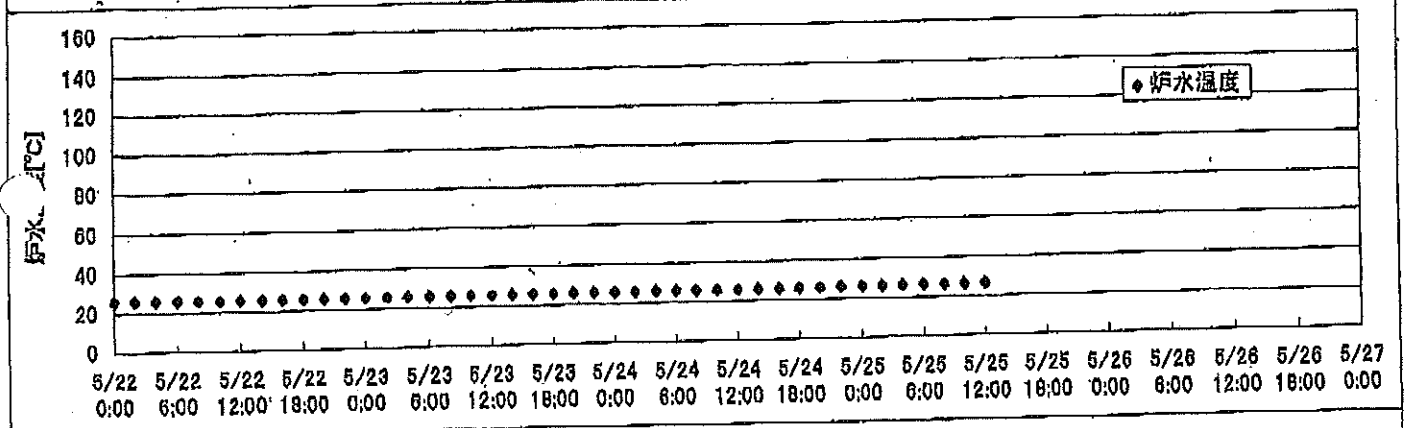
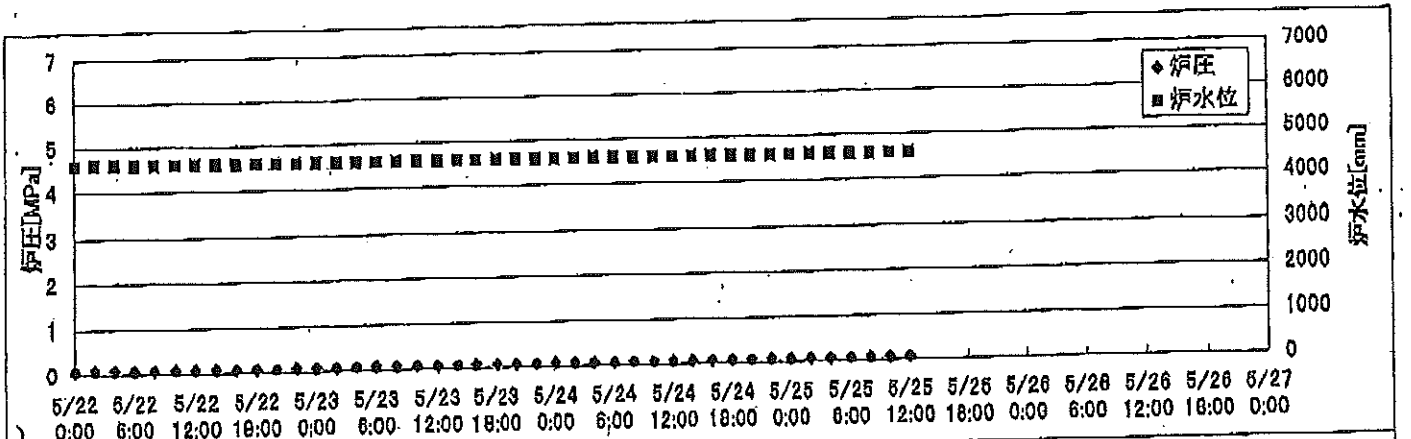
2F-2号機



2F-3号機



2F-4号機



2F-1号機

※燃料頂部(TAF)からの水位=炉水位+4200[mm]

時間	炉圧 [MPa (gage)]	炉水位 [mm] 停止時	炉水温度[°C] 給水ノズル温度	D/W圧力 [kPa(gage)]	D/W温度 [°C]	S/C圧力 [kPa(abs)]	S/C水位 [mm]	S/C温度 [°C]	
2011/5/23 0:00	0.05	5600	23.8	4	25.8	105	1978	23	
2011/5/23 2:00	0.05	5600	23.8	4	25.8	105	1978	24	
2011/5/23 4:00	0.05	5600	23.7	4	25.7	107	1979	24	
2011/5/23 6:00	0.05	5600	23.7	4	25.7	107	1978	24	
2011/5/23 8:00	0.05	5600	23.7	4	25.7	107	1979	24	
2011/5/23 10:00	0.05	5600	23.7	4	25.8	107	1980	24	
2011/5/23 12:00	0.05	5600	23.7	4	25.9	106	1979	24	
2011/5/23 14:00	0.05	5600	23.7	4	25.8	106	1979	24	
2011/5/23 16:00	0.05	5600	23.6	4	25.8	106	1979	24	
2011/5/23 18:00	0.05	5600	23.6	4	25.9	106	1980	24	
2011/5/23 20:00	0.05	5600	23.6	4	25.9	106	1978	24	
2011/5/23 22:00	0.05	5600	23.6	4	25.8	106	1979	23	
2011/5/24 0:00	0.05	5600	23.6	4	25.8	106	1979	23	
2011/5/24 2:00	0.05	5600	23.6	4	25.8	106	1979	23	
2011/5/24 4:00	0.05	5600	23.6	4	25.8	106	1980	23	
2011/5/24 6:00	0.05	5600	23.7	4	25.8	106	1979	24	
2011/5/24 8:00	0.05	5600	23.7	4	25.8	106	1979	24	
2011/5/24 10:00	0.01	3000	25.2	5	25.9	106	2184	24	
2011/5/24 12:00	0.01	3000	35.2	5	26.3	106	2187	24	
2011/5/24 14:00	0.02	3000	42.4	5	27.8	106	2190	24	
2011/5/24 16:00	0.02	3000	51.5	5	30.9	106	2195	24	
2011/5/24 18:00	0.02	3000	61.7	5	35.5	107	2199	24	
2011/5/24 20:00	0.05	4000	54.6	5	38.3	107	2073	27	
2011/5/24 22:00	0.06	5600	28.2	5	32.2	107	1975	26	
2011/5/25 0:00	0.05	5500	26.0	5	30.8	107	1983	26	
2011/5/25 2:00	0.05	5600	25.2	5	29.5	107	1976	25	
2011/5/25 4:00	0.05	5600	24.7	5	28.7	107	1974	24	
2011/5/25 6:00	0.05	5650	24.4	5	28.2	107	1968	24	
2011/5/25 8:00	0.05	5700	24.5	5	28.0	107	1965	24	
2011/5/25 10:00	0.05	5700	24.5	5	27.8	107	1965	24	
2011/5/25 12:00	0.05	5700	24.5	5	27.6	107	1963	24	
2011/5/25 14:00									
2011/5/25 16:00			-5/24 9:13~19:05 RHR(B)停止(EECW(B)の点検・運転確認のため)						
2011/5/25 18:00									
2011/5/25 20:00									
2011/5/25 22:00									
2011/5/26 0:00									

No. 0003 7. 77

東京電力(株)原子力発電部

2011年 5月25日 13時33分

2F-2号機

※燃料頂部(TAF)からの水位=炉水位+4200[mm]

時間	炉圧 [MPa (gage)]	炉水位 [mm] 停止時	炉水温度[°C] 給水/スル温度	D/W圧力 [kPa(gage)]	D/W温度 [°C]	S/C圧力 [kPa(abs)]	S/C水位 [mm]	S/C温度 [°C]
2011/5/23 0:00	0.02	5600	23.5	4.3	26.3	105	1200	23
2011/5/23 2:00	0.02	5600	23.5	4.3	26.2	106	1200	23
2011/5/23 4:00	0.02	5600	23.5	4.3	26.2	106	1200	23
2011/5/23 6:00	0.02	5600	23.5	4.2	26.3	105	1200	23
2011/5/23 8:00	0.02	5600	23.5	4.5	26.3	106	1200	23
2011/5/23 10:00	0.02	5600	23.5	4.1	26.2	106	1200	23
2011/5/23 12:00	0.02	5600	23.6	4.1	26.0	106	1200	23
2011/5/23 14:00	0.02	5600	23.6	4.1	26.0	106	1200	23
2011/5/23 16:00	0.02	5600	23.7	4.2	26.2	105	1200	23
2011/5/23 18:00	0.02	5600	23.7	4.2	26.2	105	1200	23
2011/5/23 20:00	0.02	5600	23.8	4.1	26.2	106	1200	23
2011/5/23 22:00	0.02	5600	23.8	4.1	26.2	106	1200	23
2011/5/24 0:00	0.02	5600	23.9	4.2	26.2	106	1200	23
2011/5/24 2:00	0.02	5600	23.9	4.3	26.2	106	1200	23
2011/5/24 4:00	0.02	5600	23.9	4.3	26.2	106	1200	23
2011/5/24 6:00	0.02	5600	24.0	4.2	26.2	106	1200	23
2011/5/24 8:00	0.02	5600	24.0	4.2	26.2	106	1200	23
2011/5/24 10:00	0.02	5600	24.0	4.2	26.2	106	1200	24
2011/5/24 12:00	0.02	5600	24.1	4.2	26.2	105	1200	24
2011/5/24 14:00	0.02	5600	24.1	4.3	26.2	106	1200	24
2011/5/24 16:00	0.02	5600	24.2	4.3	26.0	106	1200	24
2011/5/24 18:00	0.02	5600	24.2	4.4	26.2	106	1200	24
2011/5/24 20:00	0.02	5600	24.3	4.3	26.0	105	1200	24
2011/5/24 22:00	0.02	5600	24.4	4.3	26.2	106	1200	24
2011/5/25 0:00	0.02	5600	24.4	4.3	26.2	106	1200	24
2011/5/25 2:00	0.02	5600	24.5	4.4	26.2	106	1200	24
2011/5/25 4:00	0.02	5600	24.5	4.5	26.2	106	1200	24
2011/5/25 6:00	0.02	5600	24.6	4.5	26.2	105	1200	24
2011/5/25 8:00	0.02	5600	24.6	4.5	26.2	105	1200	24
2011/5/25 10:00	0.02	5550	24.6	4.5	26.3	105	1200	24
2011/5/25 12:00	0.02	5550	24.6	4.6	26.3	106	1200	24
2011/5/25 14:00								
2011/5/25 16:00								
2011/5/25 18:00								
2011/5/25 20:00								
2011/5/25 22:00								
2011/5/26 0:00								

