

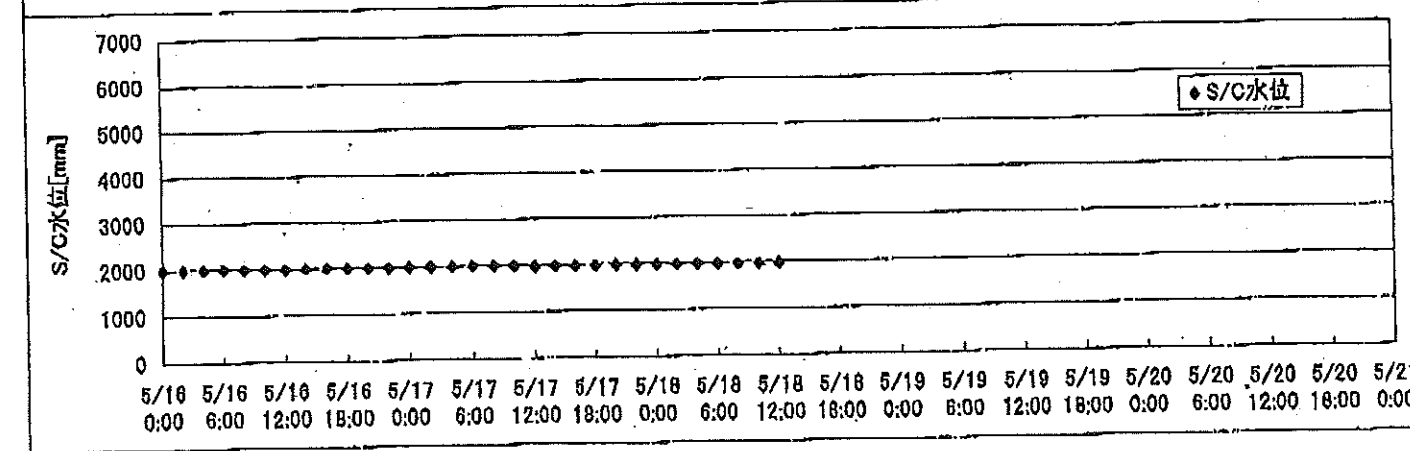
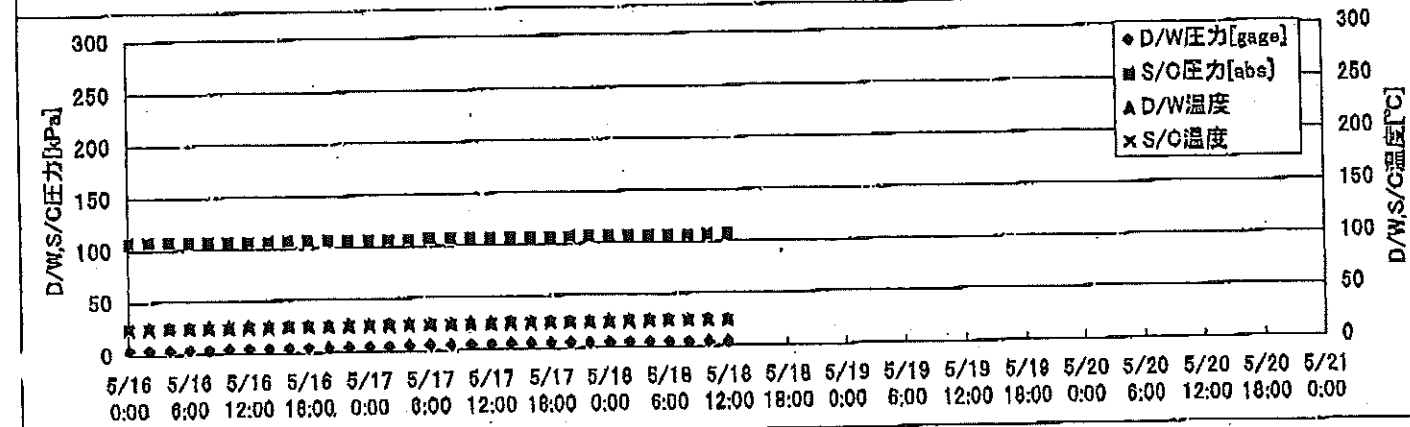
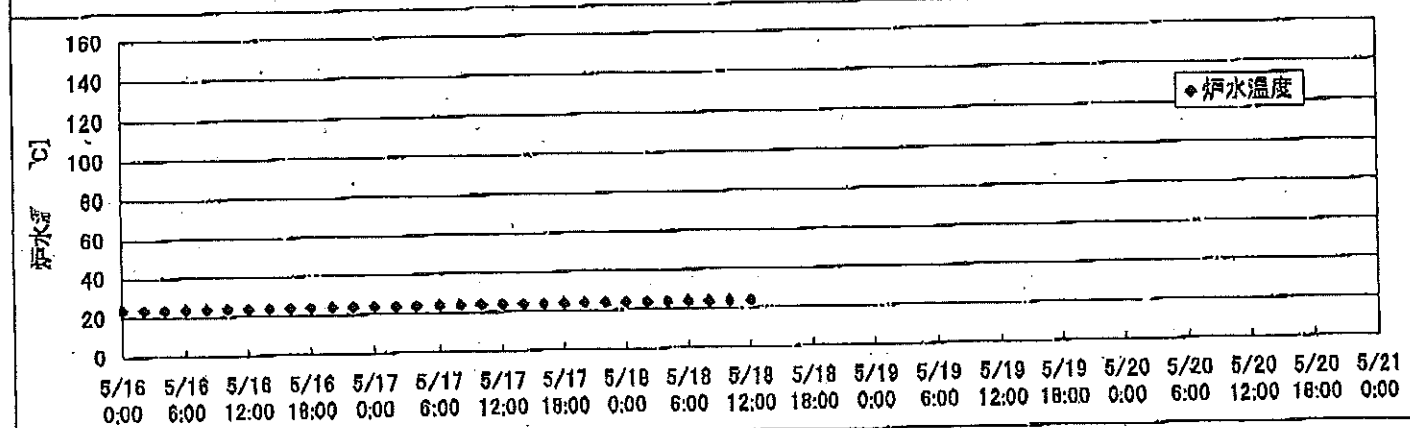
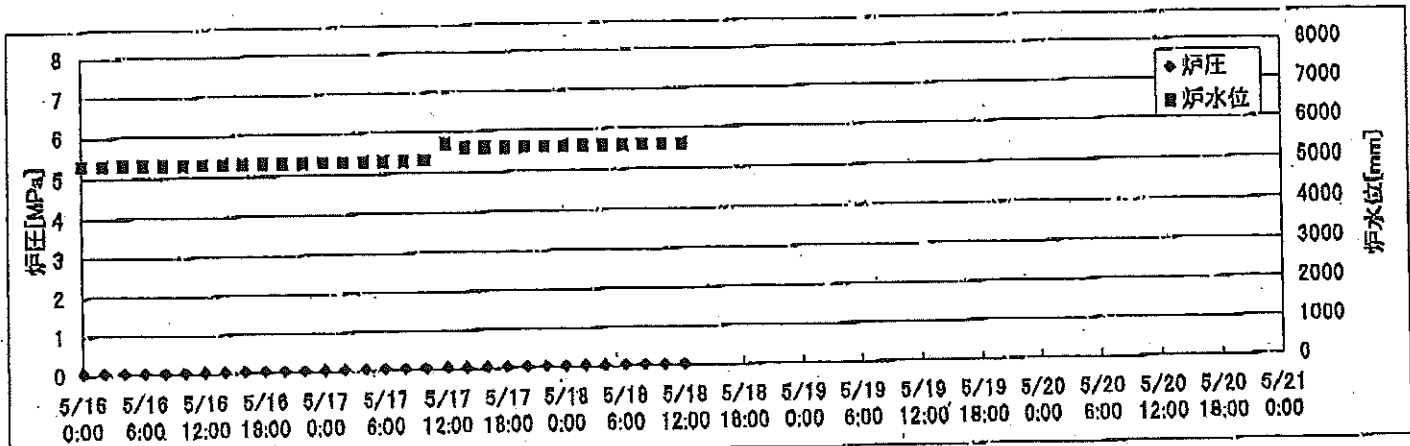
2F-3号機

※燃料頂部(TAF)からの水位=炉水位+4200[mm]

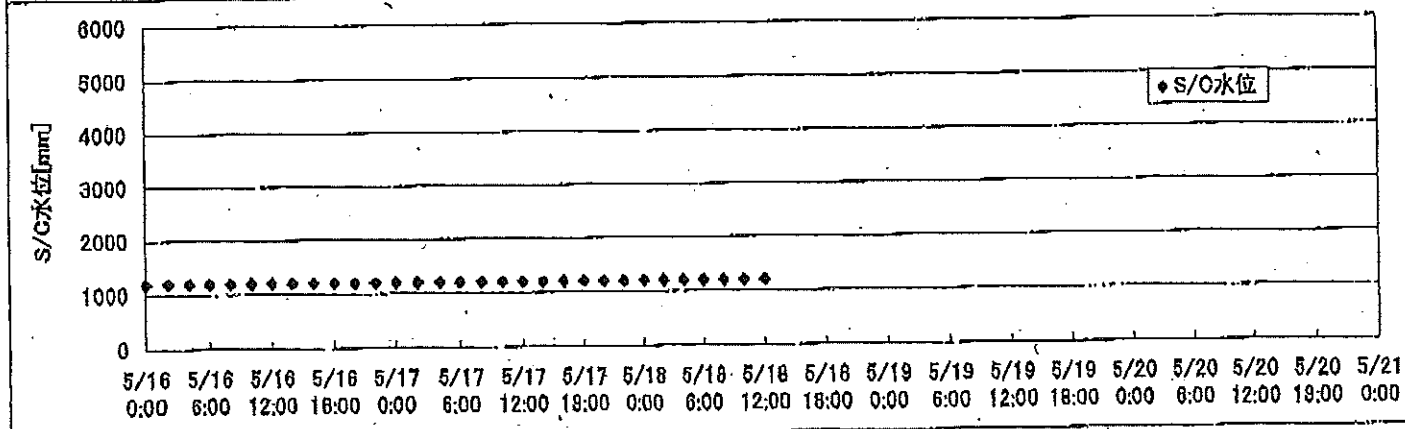
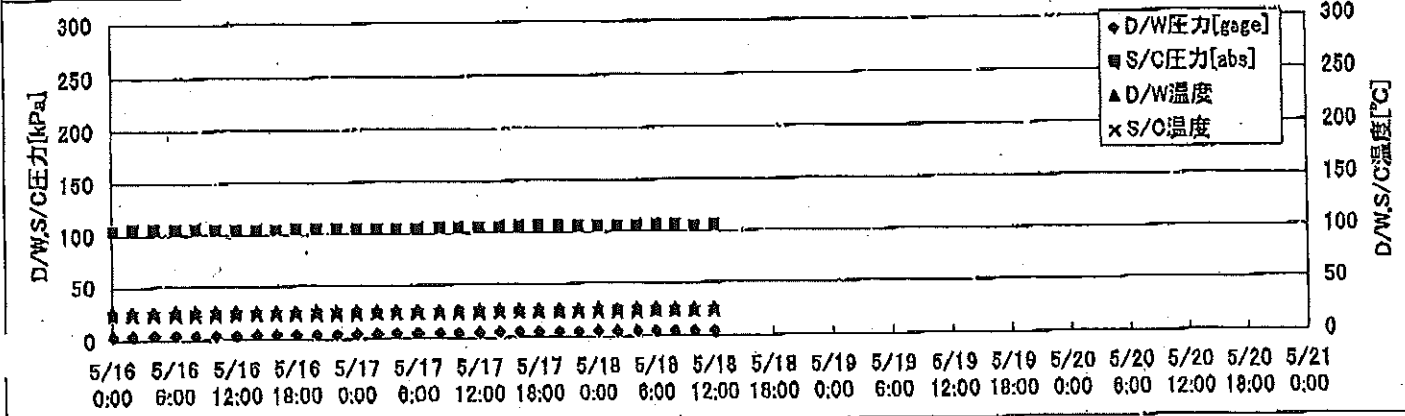
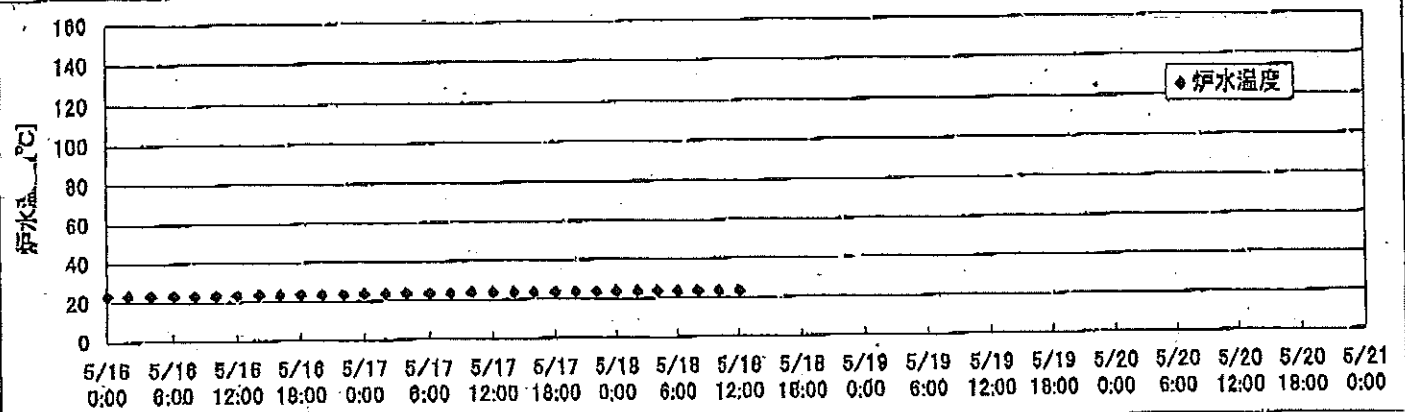
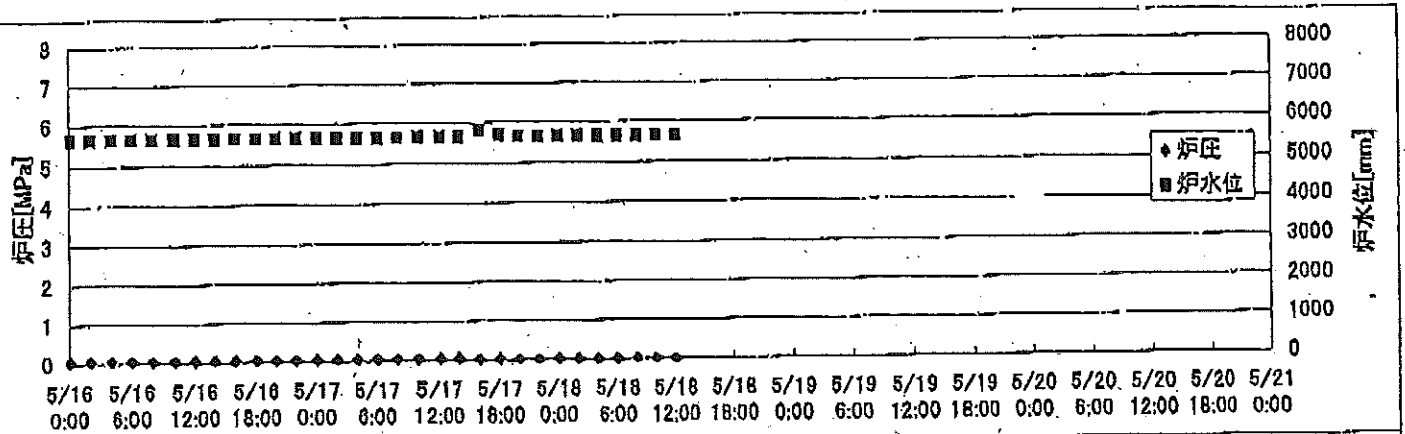
時間	炉圧 [MPa (gage)]	炉水位 [mm] アップセット	炉水温度[°C] 給水/スル温度	D/W圧力 [kPa(gage)]	D/W温度 [°C]	S/C圧力 [kPa(abs)]	S/C水位 [mm]	S/C温度 [°C]
2011/5/16 12:00	0.00	2595	33.6	9	31.0	110	2100	26
2011/5/16 14:00	0.00	2590	33.8	9	31.0	110	2100	26
2011/5/16 16:00	0.00	2586	33.9	9	31.2	110	2100	26
2011/5/16 18:00	0.00	2583	34.2	9	31.5	110	2100	26
2011/5/16 20:00	0.00	2579	34.2	9	31.5	110	2100	26
2011/5/16 22:00	0.00	2576	34.2	9	31.2	110	2100	26
2011/5/17 0:00	0.00	2573	34.2	9	31.4	110	2100	26
2011/5/17 2:00	0.00	2565	34.1	9	31.4	110	2100	26
2011/5/17 4:00	0.00	2561	34.1	9	31.5	110	2100	26
2011/5/17 6:00	0.00	2555	34.0	9	31.4	110	2100	26
2011/5/17 8:00	0.00	2551	34.0	9	31.4	110	2100	26
2011/5/17 10:00	0.00	2550	34.0	9	31.4	110	2100	26
2011/5/17 12:00	0.00	2545	34.0	10	31.4	110	2100	26
2011/5/17 14:00	0.00	2538	34.0	10	31.4	110	2100	26
2011/5/17 16:00	0.00	2533	33.8	10	31.4	110	2100	26
2011/5/17 18:00	0.00	2530	33.7	10	31.5	110	2100	26
2011/5/17 20:00	0.00	2526	33.5	10	31.4	110	2100	26
2011/5/17 22:00	0.00	2519	33.4	9	31.4	110	2100	26
2011/5/18 0:00	0.00	2516	33.3	9	31.4	110	2100	26
2011/5/18 2:00	0.00	2509	33.2	9	31.4	110	2100	26
2011/5/18 4:00	0.00	2505	33.2	9	31.4	110	2100	26
2011/5/18 6:00	0.00	2500	33.1	9	31.3	110	2100	26
2011/5/18 8:00								
2011/5/18 10:00								
2011/5/18 12:00								
2011/5/18 14:00								
2011/5/18 16:00								
2011/5/18 18:00								
2011/5/18 20:00								
2011/5/18 22:00								
2011/5/19 0:00								
2011/5/19 2:00								
2011/5/19 4:00								
2011/5/19 6:00								
2011/5/19 8:00								
2011/5/19 10:00								
2011/5/19 12:00								

・5/1 15:51PLR吸込・吐出弁閉(炉水位低下調査中)

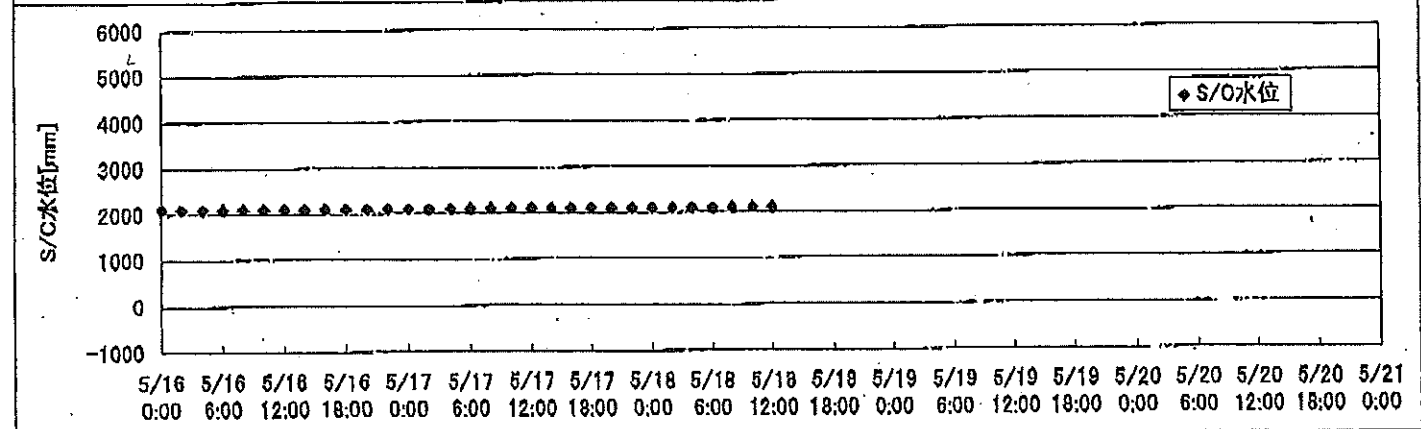
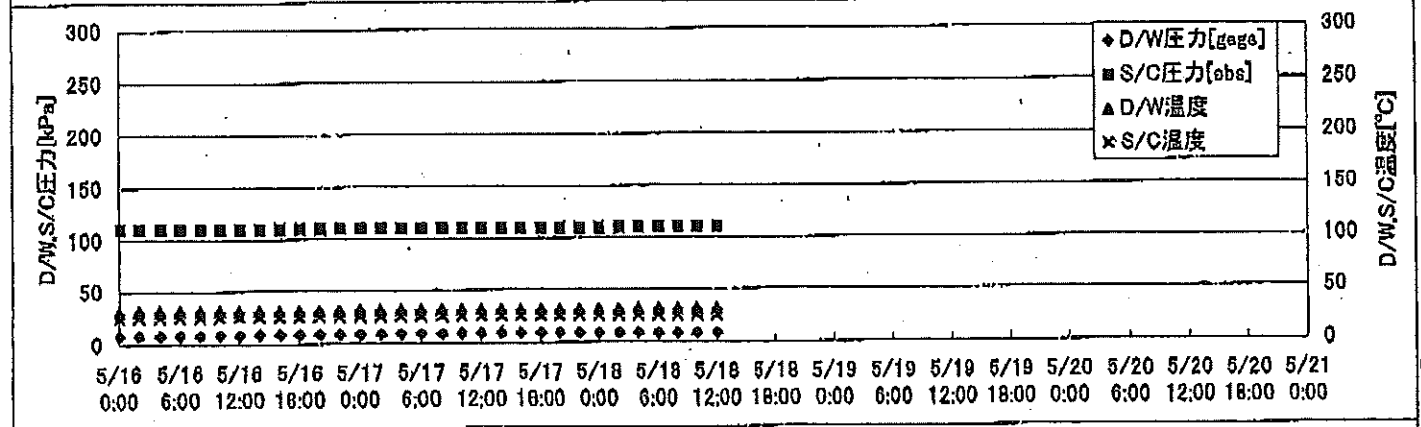
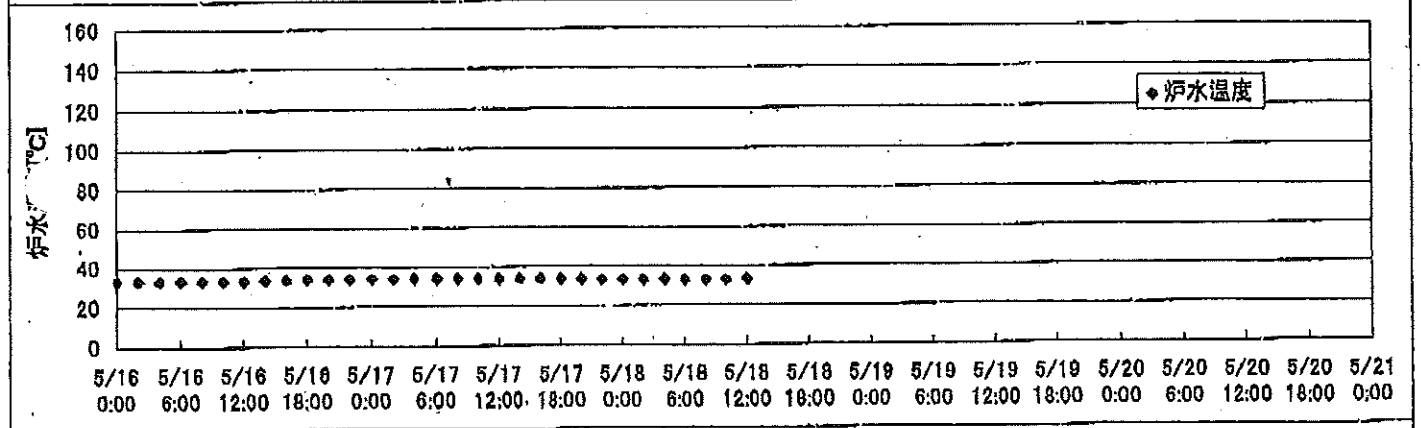
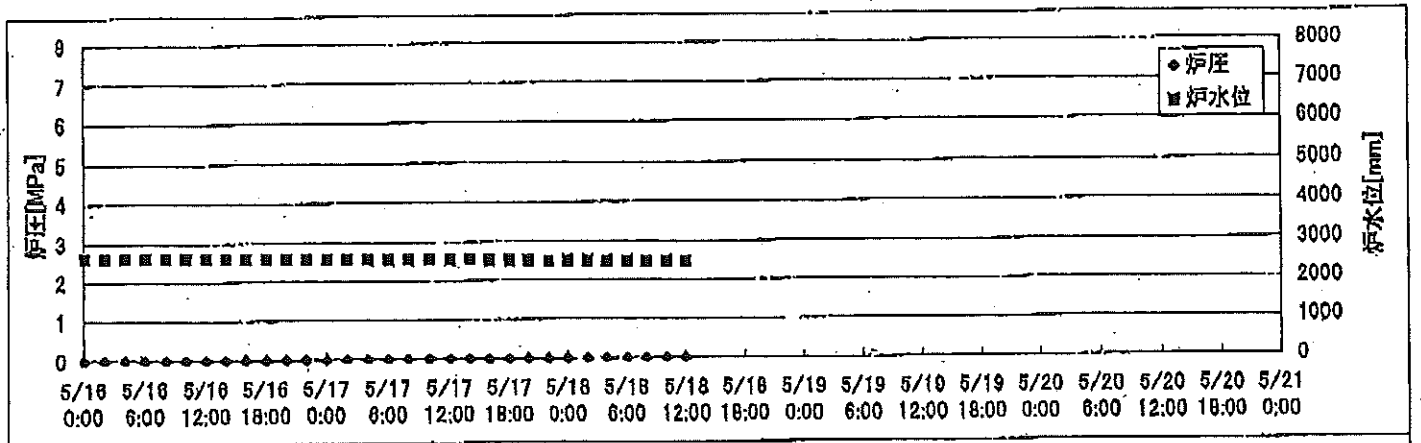
2F-1号機



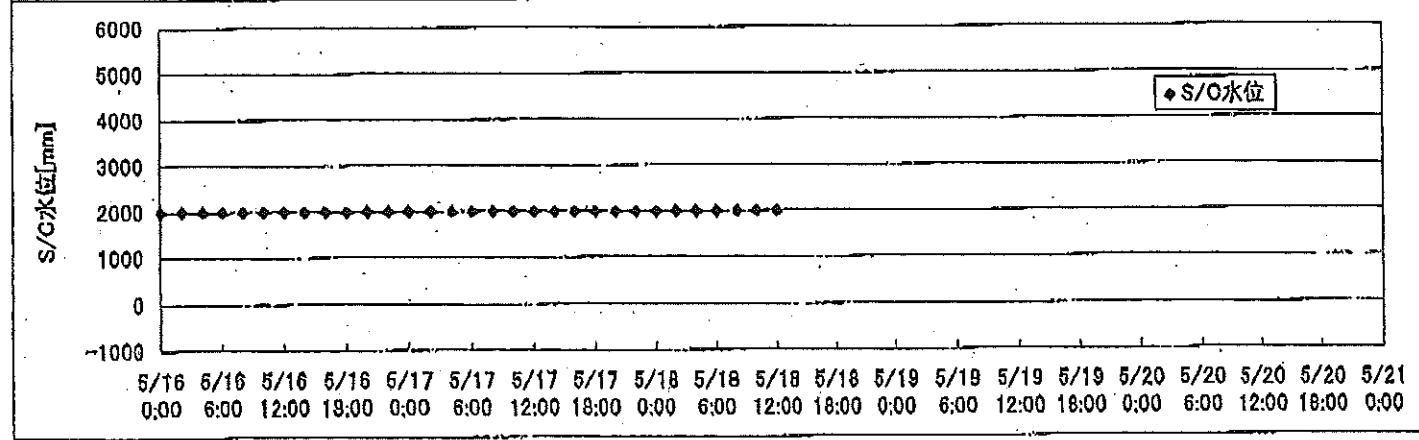
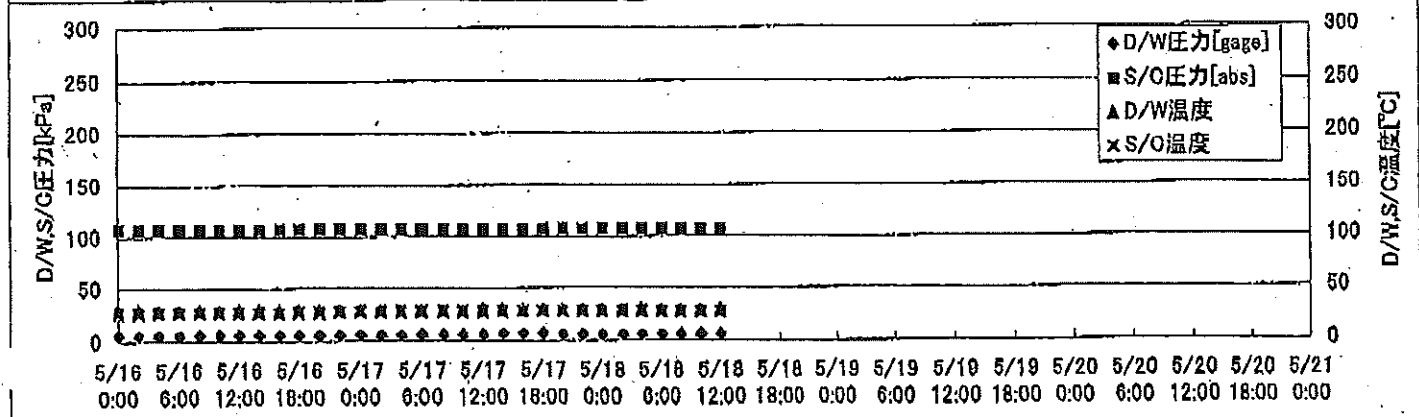
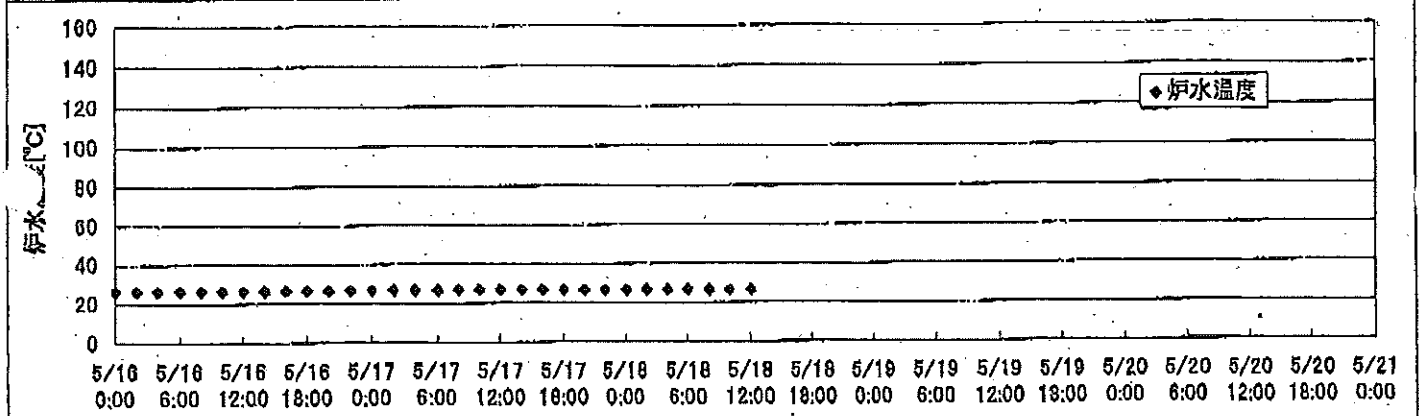
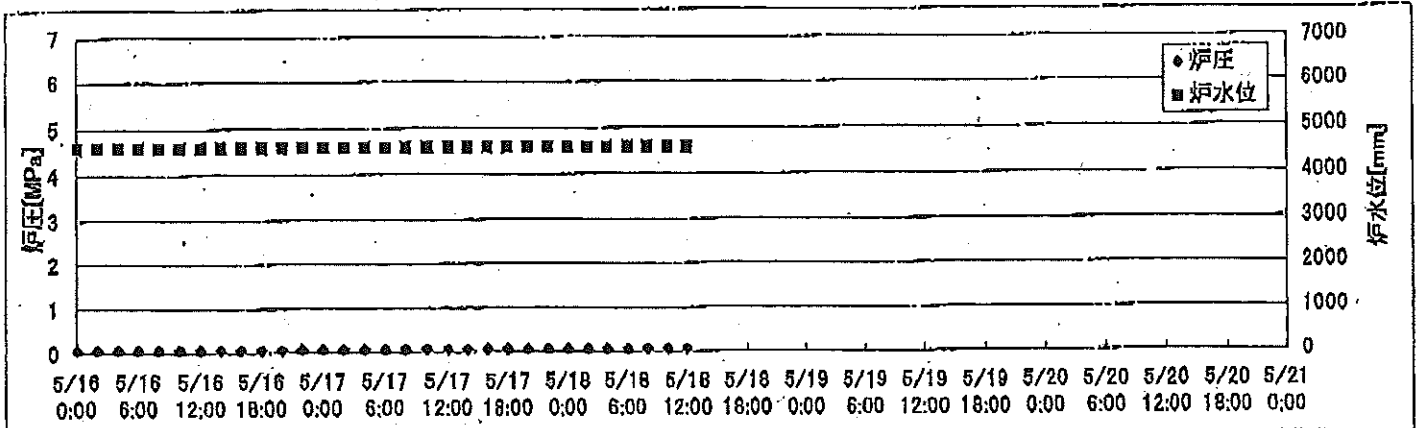
2F-2号機



2F-3号機



2F-4号機



2F-2号機

※燃料頂部(TAF)からの水位=炉水位+4200[mm]

時間	炉圧 [MPa (gage)]	炉水位 [mm] 停止時	炉水温度[°C] 給水/スル温度	D/W圧力 [kPa(gage)]	D/W温度 [°C]	S/C圧力 [kPa(abs)]	S/C水位 [mm]	S/C温度 [°C]
2011/5/16 12:00	0.06	5650	23.6	4.4	26.5	105	1200	23
2011/5/16 14:00	0.06	5650	23.6	4.5	26.5	105	1200	23
2011/5/16 16:00	0.06	5650	23.7	4.6	26.5	105	1200	23
2011/5/16 18:00	0.06	5650	23.7	4.7	26.5	105	1200	23
2011/5/16 20:00	0.06	5650	23.7	4.7	26.5	105	1200	23
2011/5/16 22:00	0.06	5650	23.7	4.6	26.4	105	1200	23
2011/5/17 0:00	0.06	5650	23.8	4.7	26.7	105	1200	23
2011/5/17 2:00	0.06	5650	23.8	4.8	26.7	105	1200	23
2011/5/17 4:00	0.06	5650	23.8	4.8	26.7	105	1200	23
2011/5/17 6:00	0.06	5650	23.8	4.8	26.7	105	1200	23
2011/5/17 8:00	0.06	5650	23.8	4.8	26.5	106	1200	23
2011/5/17 10:00	0.06	5650	23.8	4.8	26.5	105	1200	23
2011/5/17 12:00	0.06	5650	23.8	5.0	26.4	105	1200	23
2011/5/17 14:00	0.06	5650	23.8	5.1	26.7	106	1200	23
2011/5/17 16:00	0.03	5800	23.6	5.3	26.7	106	1200	23
2011/5/17 18:00	0.03	5700	23.8	5.3	26.5	106	1200	23
2011/5/17 20:00	0.02	5650	23.8	5.1	26.7	106	1200	23
2011/5/17 22:00	0.02	5650	23.8	5.0	26.4	106	1200	23
2011/5/18 0:00	0.02	5650	23.8	4.9	26.4	106	1200	23
2011/5/18 2:00	0.02	5650	23.7	4.9	26.4	106	1200	23
2011/5/18 4:00	0.02	5650	23.7	4.8	26.4	106	1200	23
2011/5/18 6:00	0.02	5650	23.6	4.6	26.5	106	1200	23
2011/5/18 8:00	0.02	5650	23.6	4.5	26.5	106	1200	23
2011/5/18 10:00	0.02	5650	23.5	4.5	26.4	105	1200	23
2011/5/18 12:00	0.02	5650	23.5	4.4	26.4	106	1200	23
2011/5/18 14:00								
2011/5/18 16:00								
2011/5/18 18:00								
2011/5/18 20:00								
2011/5/18 22:00								
2011/5/19 0:00								
2011/5/19 2:00								
2011/5/19 4:00								
2011/5/19 6:00								
2011/5/19 8:00								
2011/5/19 10:00								
2011/5/19 12:00								

2011年5月16日 12時00分 2F-2号機 炉内圧力・炉水温度・D/W圧力・D/W温度・S/C圧力・S/C水位・S/C温度

2F-3号機

※燃料頂部(TAF)からの水位=炉水位+4200[mm]

時間	炉圧 [MPa (gage)]	炉水位 [mm] アッブセット	炉水温度[°C] 給水/スル温度	D/W圧力 [kPa(gage)]	D/W温度 [°C]	S/C圧力 [kPa(abs)]	S/C水位 [mm]	S/C温度 [°C]
2011/5/16 12:00	0.00	2595	33.6	9	31.0	110	2100	26
2011/5/16 14:00	0.00	2590	33.8	9	31.0	110	2100	26
2011/5/16 16:00	0.00	2586	33.9	9	31.2	110	2100	26
2011/5/16 18:00	0.00	2583	34.2	9	31.5	110	2100	26
2011/5/16 20:00	0.00	2579	34.2	9	31.5	110	2100	26
2011/5/16 22:00	0.00	2576	34.2	9	31.2	110	2100	26
2011/5/17 0:00	0.00	2573	34.2	9	31.4	110	2100	26
2011/5/17 2:00	0.00	2565	34.1	9	31.4	110	2100	26
2011/5/17 4:00	0.00	2561	34.1	9	31.5	110	2100	26
2011/5/17 6:00	0.00	2555	34.0	9	31.4	110	2100	26
2011/5/17 8:00	0.00	2551	34.0	9	31.4	110	2100	26
2011/5/17 10:00	0.00	2550	34.0	9	31.4	110	2100	26
2011/5/17 12:00	0.00	2545	34.0	10	31.4	110	2100	26
2011/5/17 14:00	0.00	2538	34.0	10	31.4	110	2100	26
2011/5/17 16:00	0.00	2533	33.8	10	31.4	110	2100	26
2011/5/17 18:00	0.00	2530	33.7	10	31.5	110	2100	26
2011/5/17 20:00	0.00	2526	33.5	10	31.4	110	2100	26
2011/5/17 22:00	0.00	2519	33.4	9	31.4	110	2100	26
2011/5/18 0:00	0.00	2516	33.3	9	31.4	110	2100	26
2011/5/18 2:00	0.00	2509	33.2	9	31.4	110	2100	26
2011/5/18 4:00	0.00	2505	33.2	9	31.4	110	2100	26
2011/5/18 6:00	0.00	2500	33.1	9	31.3	110	2100	26
2011/5/18 8:00	0.00	2495	33.0	9	31.3	110	2100	26
2011/5/18 10:00	0.00	2490	33.0	9	31.2	110	2100	26
2011/5/18 12:00	0.00	2486	33.0	9	31.2	110	2100	26
2011/5/18 14:00								
2011/5/18 16:00								
2011/5/18 18:00								
2011/5/18 20:00								
2011/5/18 22:00								
2011/5/19 0:00								
2011/5/19 2:00								
2011/5/19 4:00								
2011/5/19 6:00								
2011/5/19 8:00								
2011/5/19 10:00								
2011/5/19 12:00								

5/1 15:51PLR吸込・吐出弁閉(炉水位低下調査中)

2011年5月19日 12時00分 炉内監視記録

2F-4号機

※燃料頂部(TAF)からの水位=炉水位+4200[mm]

時間	炉圧 [MPa (gage)]	炉水位 [mm] アップセット	炉水温度[°C] 給水/スル温度	D/W圧力 [kPa(gage)]	D/W温度 [°C]	S/C圧力 [kPa(abs)]	S/C水位 [mm]	S/C温度 [°C]
2011/5/16 12:00	0.07	4589	26.6	6	29.3	107	2000	27
2011/5/16 14:00	0.07	4589	26.6	6	29.2	107	2000	27
2011/5/16 16:00	0.07	4589	26.7	6	29.2	107	2000	27
2011/5/16 18:00	0.07	4589	26.8	6	29.6	107	2000	27
2011/5/16 20:00	0.07	4589	26.8	6	29.2	107	2000	27
2011/5/16 22:00	0.07	4589	26.9	6	29.2	107	2000	28
2011/5/17 0:00	0.07	4589	26.9	6	29.5	107	2000	28
2011/5/17 2:00	0.07	4589	26.9	6	29.6	107	2000	28
2011/5/17 4:00	0.07	4589	26.9	6	29.2	107	2000	28
2011/5/17 6:00	0.07	4589	26.8	6	29.1	107	2000	28
2011/5/17 8:00	0.07	4589	26.9	6	29.2	107	2000	28
2011/5/17 10:00	0.07	4589	26.9	6	29.3	107	2000	28
2011/5/17 12:00	0.07	4589	26.9	6	29.7	107	2000	28
2011/5/17 14:00	0.07	4589	26.9	7	29.1	107	2000	28
2011/5/17 16:00	0.07	4589	26.9	7	29.1	107	2000	28
2011/5/17 18:00	0.07	4589	26.9	7	29.5	107	2000	28
2011/5/17 20:00	0.07	4589	26.8	6	29.5	107	2000	28
2011/5/17 22:00	0.07	4589	26.8	6	29.6	107	2000	28
2011/5/18 0:00	0.07	4589	26.8	6	29.6	107	2000	28
2011/5/18 2:00	0.07	4589	26.8	6	29.7	107	2000	28
2011/5/18 4:00	0.07	4589	26.8	6	29.7	107	2000	28
2011/5/18 6:00	0.07	4589	26.7	6	29.5	107	2000	27
2011/5/18 8:00	0.07	4589	26.6	6	29.2	107	2000	27
2011/5/18 10:00	0.07	4589	26.6	6	29.2	107	2000	27
2011/5/18 12:00	0.07	4589	26.6	6	29.5	107	2000	27
2011/5/18 14:00								
2011/5/18 16:00								
2011/5/18 18:00								
2011/5/18 20:00								
2011/5/18 22:00								
2011/5/19 0:00								
2011/5/19 2:00								
2011/5/19 4:00								
2011/5/19 6:00								
2011/5/19 8:00								
2011/5/19 10:00								
2011/5/19 12:00								

NO. 2440 1. 22/22

水素電圧監視装置

2011年5月10日 13時20分