

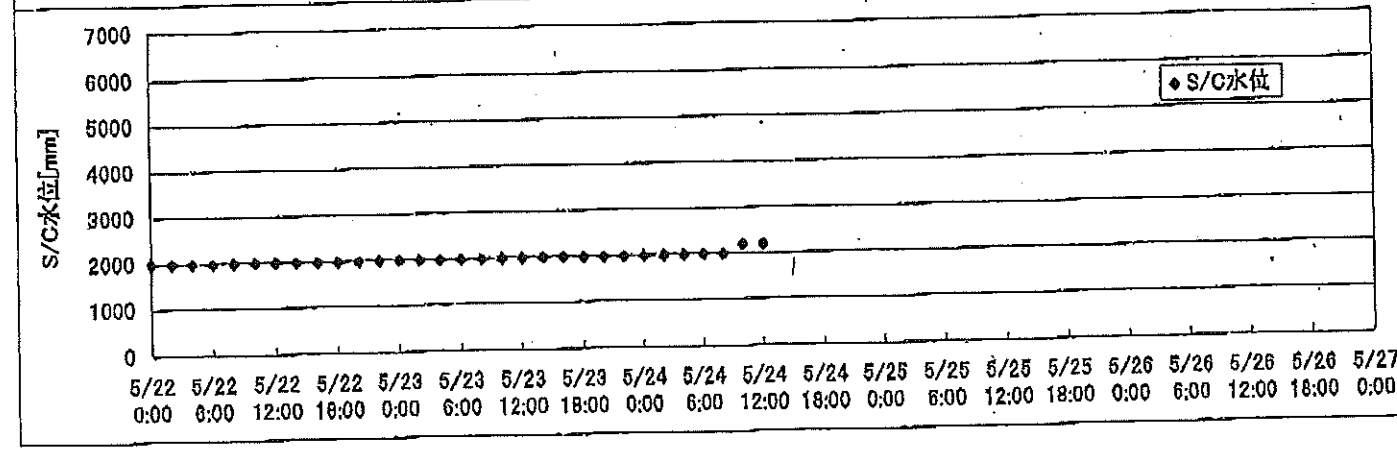
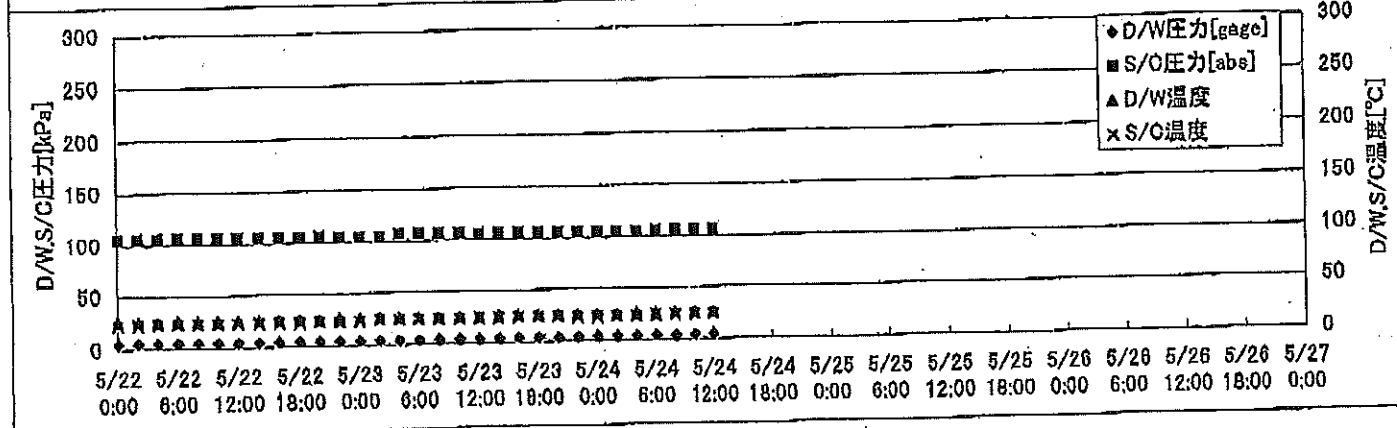
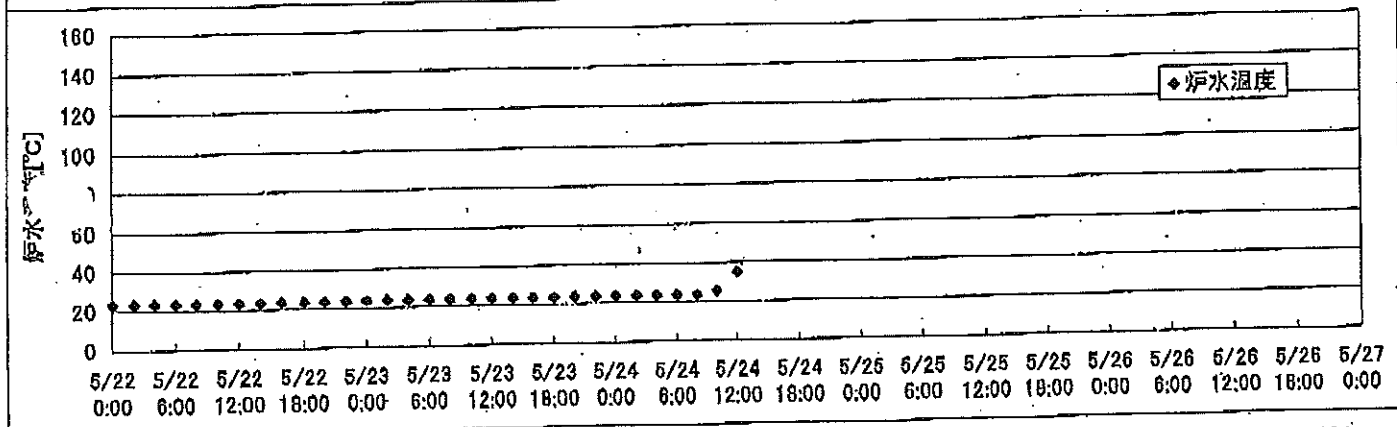
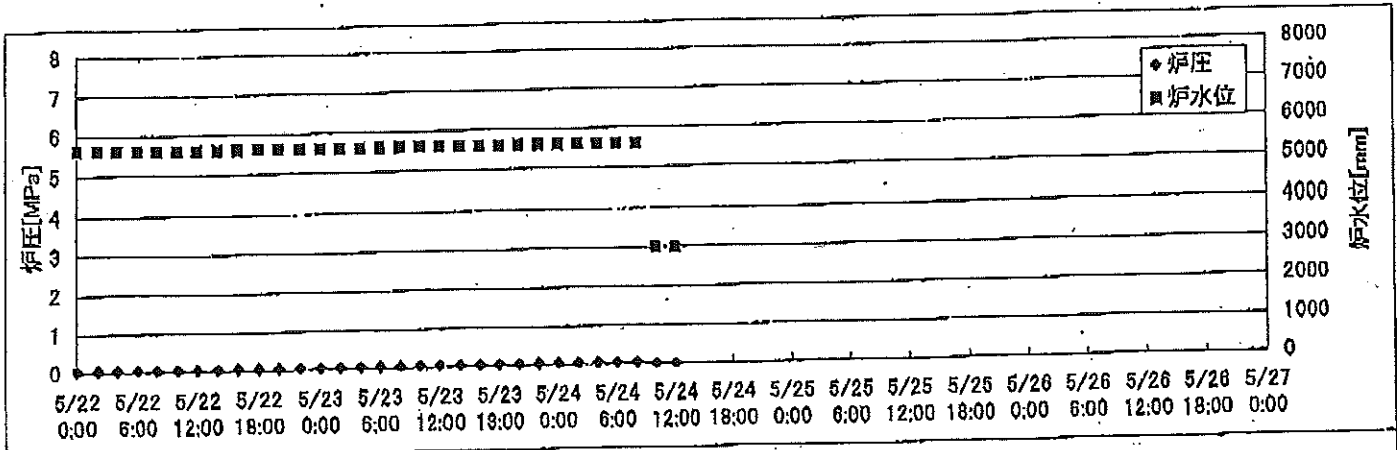




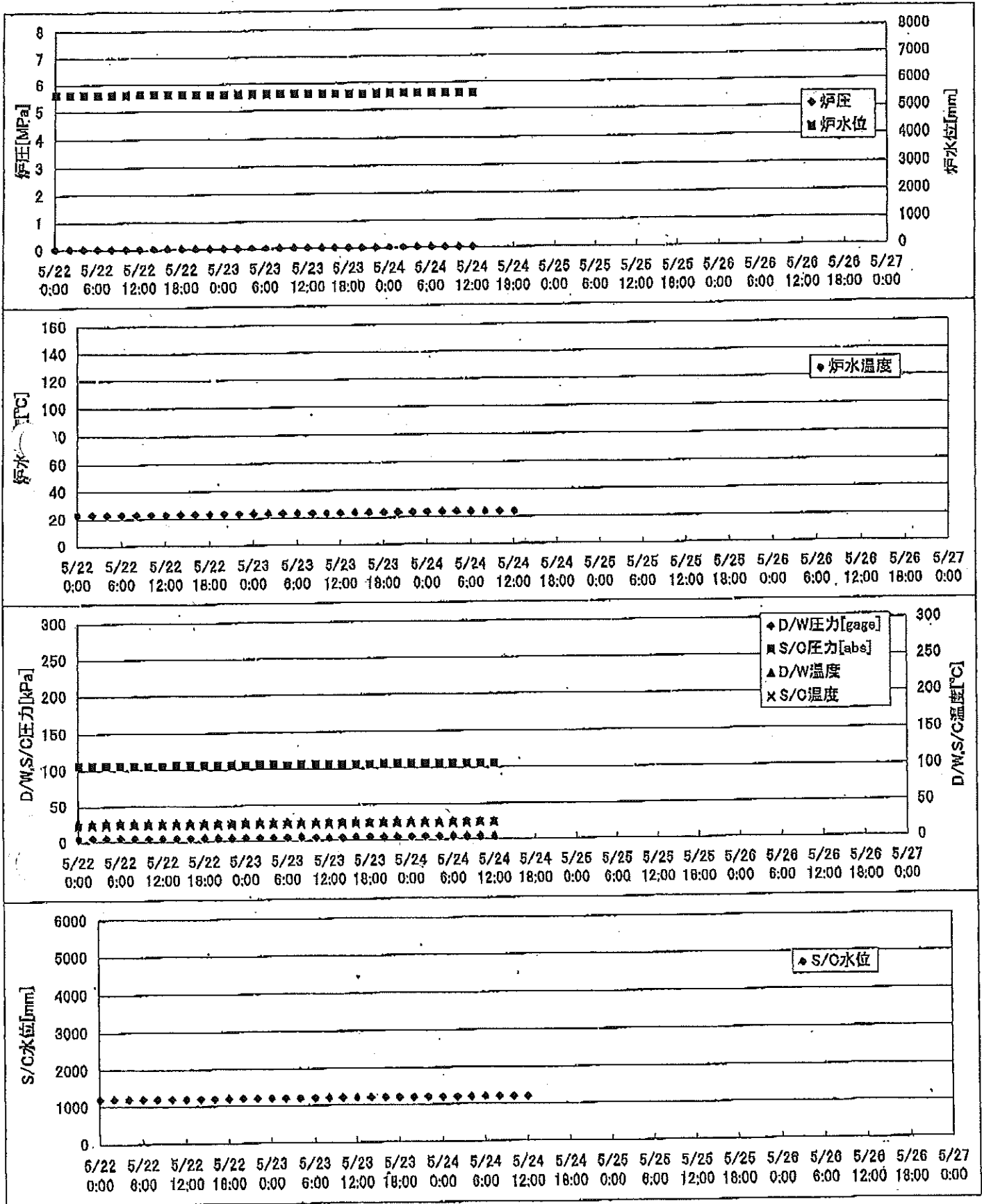




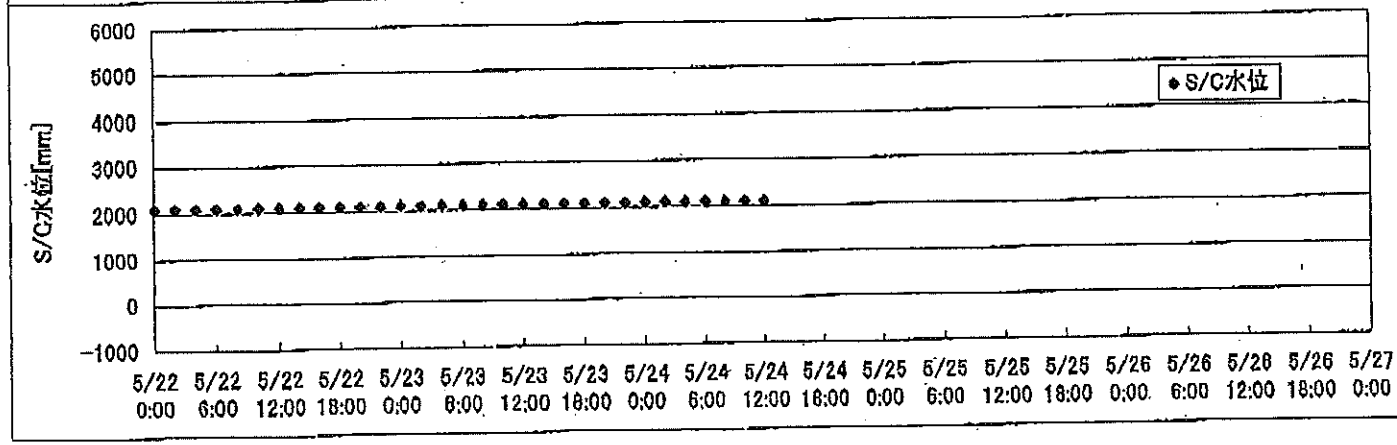
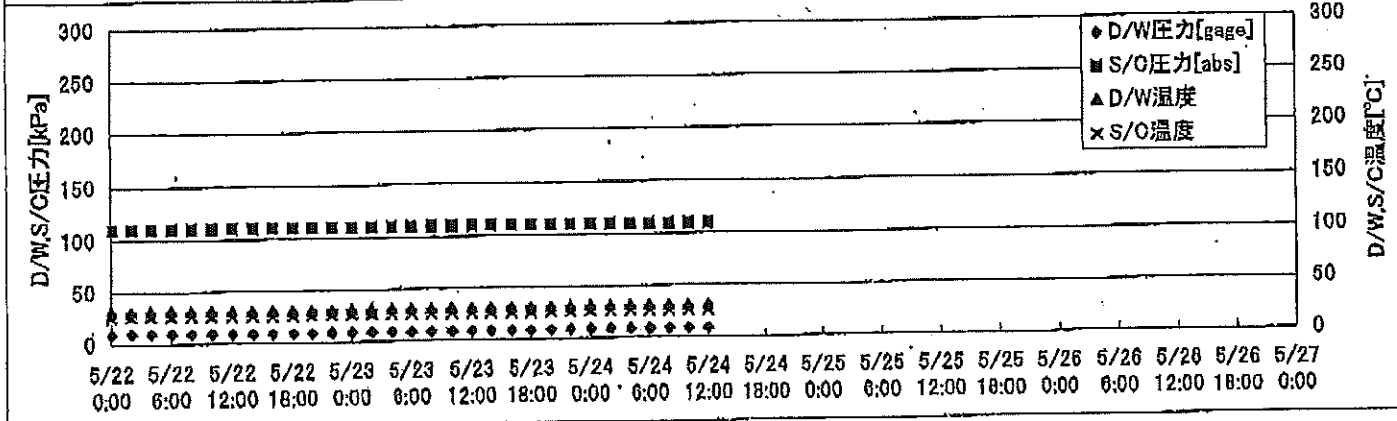
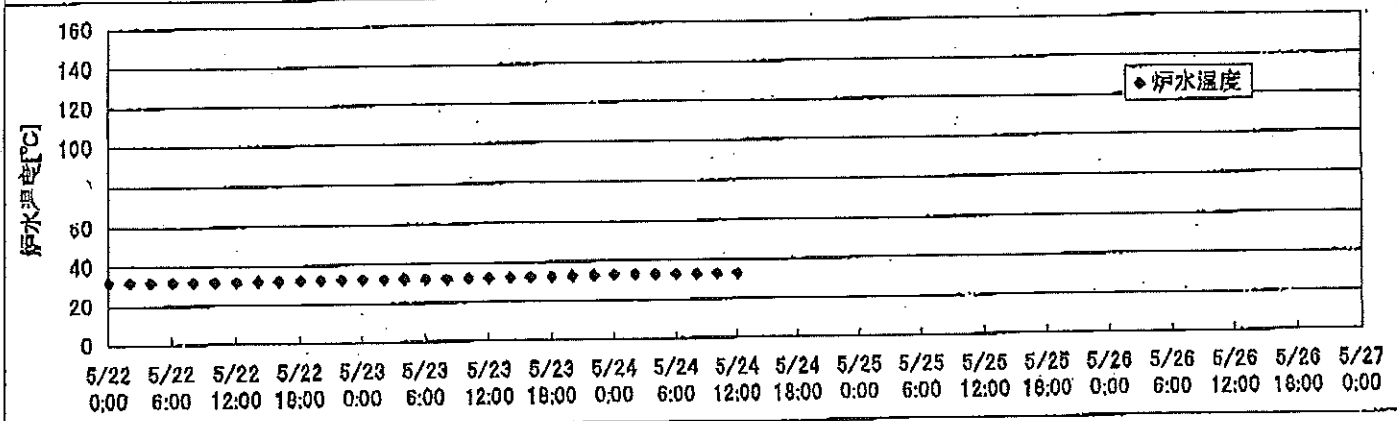
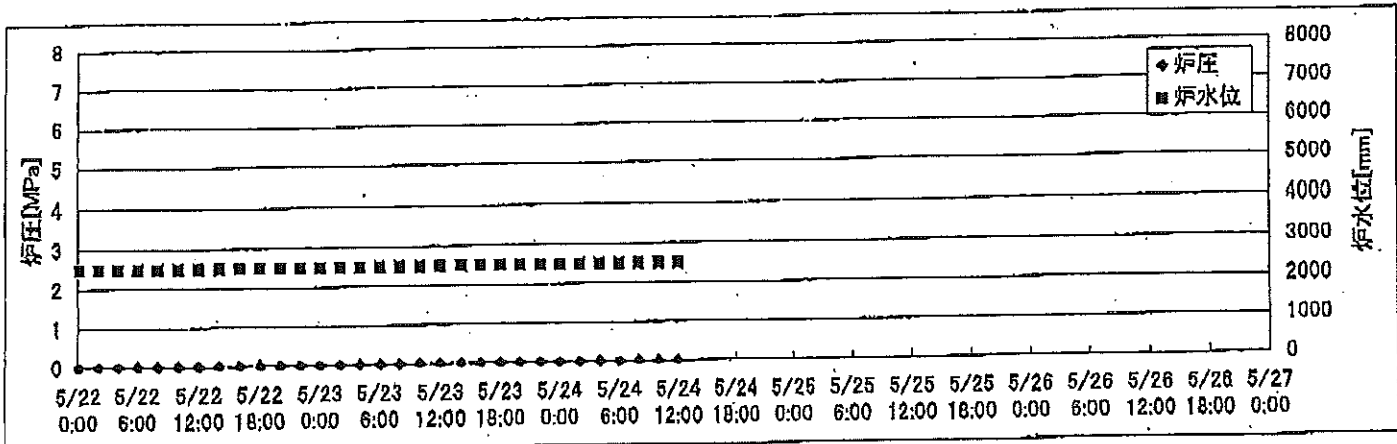
2F-1号機



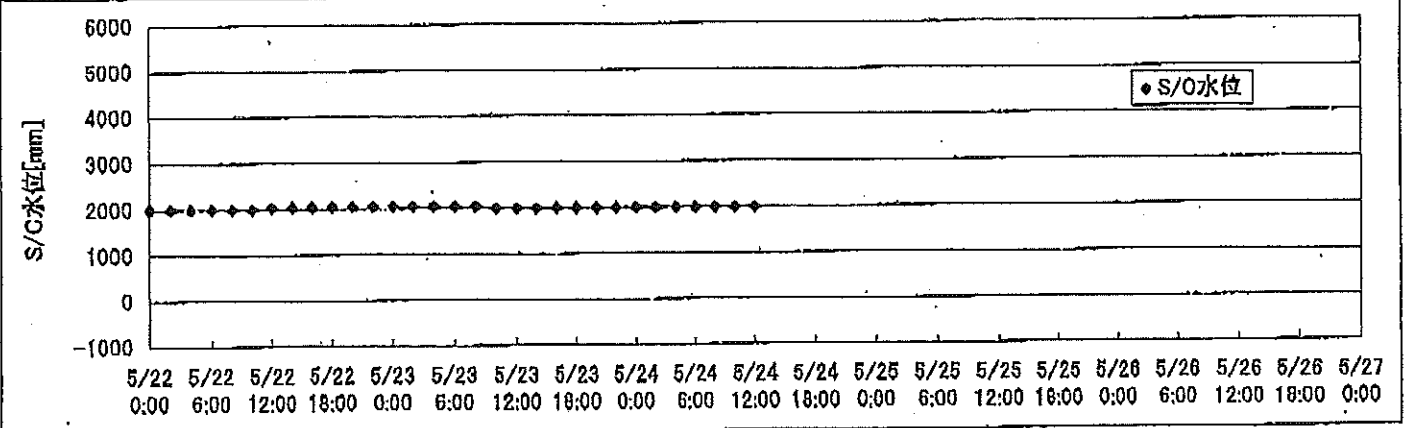
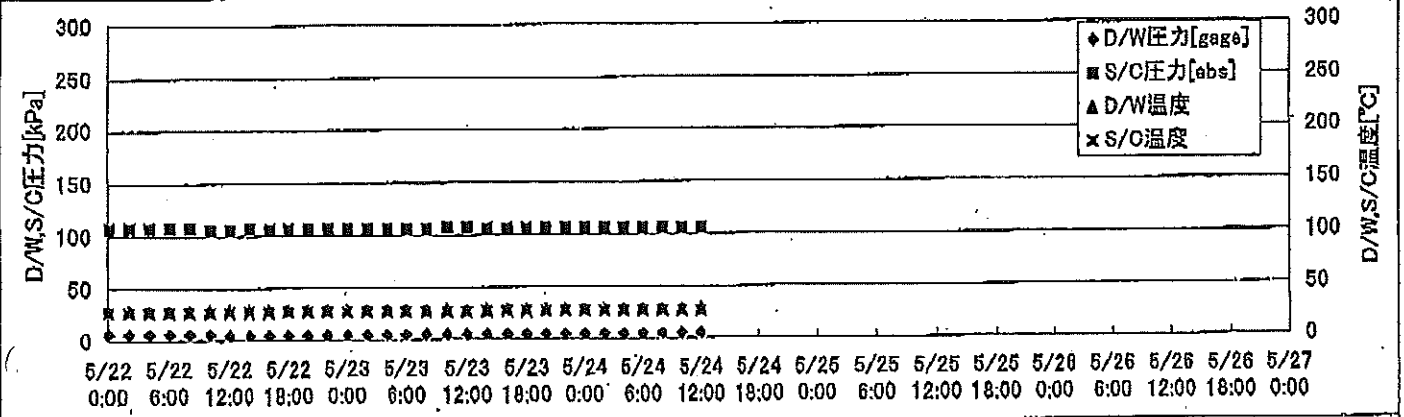
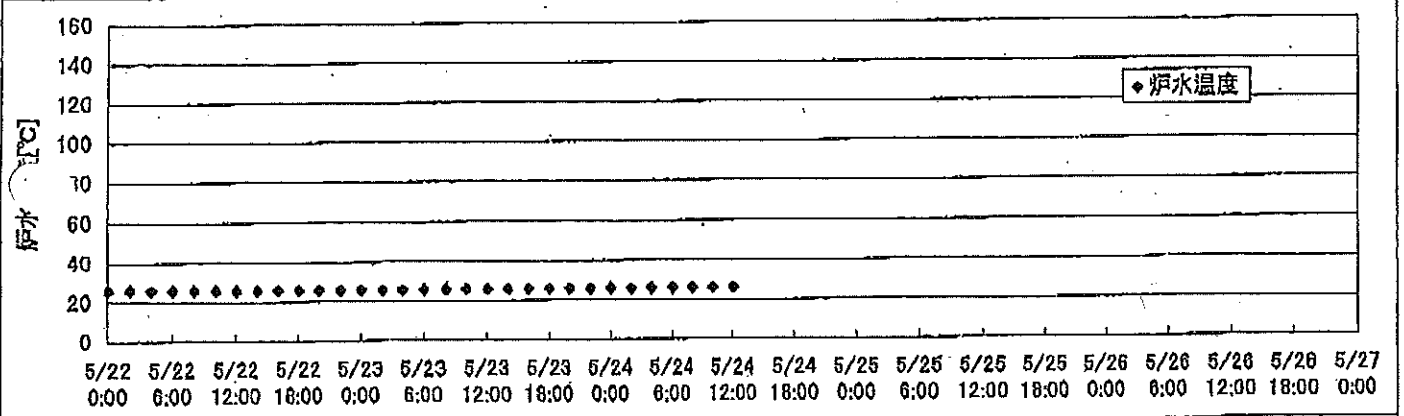
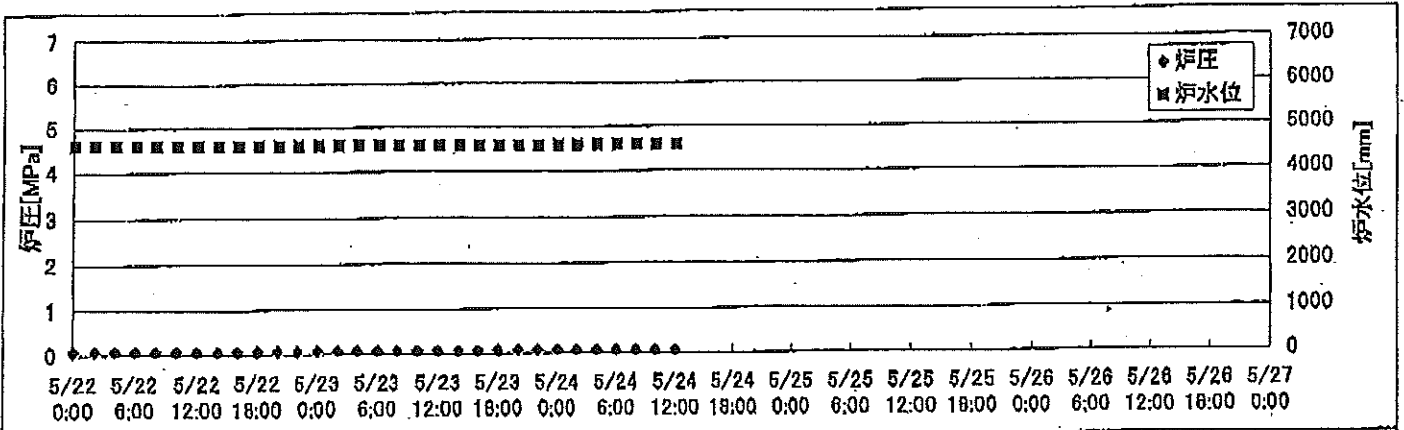
2F-2号機



2F-3号機



2F-4号機





# 2F-1号機

※燃料頂部(TAF)からの水位=炉水位+4200[mm]

時間	炉圧 [MPa (gage)]	炉水位 [mm] 停止時	炉水温度[°C] 給水ノズル温度	D/W圧力 [kPa(gage)]	D/W温度 [°C]	S/C圧力 [kPa(abs)]	S/C水位 [mm]	S/C温度 [°C]
2011/5/23 0:00	0.05	5600	23.8	4	25.8	105	1978	23
2011/5/23 2:00	0.05	5600	23.8	4	25.8	105	1978	24
2011/5/23 4:00	0.05	5600	23.7	4	25.7	107	1979	24
2011/5/23 6:00	0.05	5600	23.7	4	25.7	107	1978	24
2011/5/23 8:00	0.05	5600	23.7	4	25.7	107	1979	24
2011/5/23 10:00	0.05	5600	23.7	4	25.8	107	1980	24
2011/5/23 12:00	0.05	5600	23.7	4	25.9	106	1979	24
2011/5/23 14:00	0.05	5600	23.7	4	25.8	106	1979	24
2011/5/23 16:00	0.05	5600	23.6	4	25.8	106	1979	24
2011/5/23 18:00	0.05	5600	23.6	4	25.9	106	1980	24
2011/5/23 20:00	0.05	5600	23.6	4	25.9	106	1978	24
2011/5/23 22:00	0.05	5600	23.6	4	25.8	106	1979	23
2011/5/24 0:00	0.05	5600	23.6	4	25.8	106	1979	23
2011/5/24 2:00	0.05	5600	23.6	4	25.8	106	1979	23
2011/5/24 4:00	0.05	5600	23.6	4	25.8	106	1980	23
2011/5/24 6:00	0.05	5600	23.7	4	25.8	106	1979	24
2011/5/24 8:00	0.05	5600	23.7	4	25.8	106	1979	24
2011/5/24 10:00	0.01	3000	25.2	5	25.9	106	2184	24
<b>2011/5/24 12:00</b>	<b>0.01</b>	<b>3000</b>	<b>35.2</b>	<b>5</b>	<b>26.3</b>	<b>106</b>	<b>2187</b>	<b>24</b>
2011/5/24 14:00								
2011/5/24 16:00								
2011/5/24 18:00								
2011/5/24 20:00								
2011/5/24 22:00								
2011/5/25 0:00								
2011/5/25 2:00								
2011/5/25 4:00								
2011/5/25 6:00								
2011/5/25 8:00								
2011/5/25 10:00								
2011/5/25 12:00								
2011/5/25 14:00								
2011/5/25 16:00								
2011/5/25 18:00								
2011/5/25 20:00								
2011/5/25 22:00								
2011/5/26 0:00								

2011/5/24 9:13 RHR(B)停止(EECW(B)の点検・運転確認のため)

# 2F-2号機

※燃料頂部(TAF)からの水位=炉水位+4200[mm]

時間	炉圧 [MPa (gage)]	炉水位 [mm] 停止時	炉水温度[°C] 給水/スル温度	D/W圧力 [kPa(gage)]	D/W温度 [°C]	S/C圧力 [kPa(abs)]	S/C水位 [mm]	S/C温度 [°C]
2011/5/23 0:00	0.02	5600	23.5	4.3	26.3	105	1200	23
2011/5/23 2:00	0.02	5600	23.5	4.3	26.2	106	1200	23
2011/5/23 4:00	0.02	5600	23.5	4.3	26.2	106	1200	23
2011/5/23 6:00	0.02	5600	23.5	4.2	26.3	105	1200	23
2011/5/23 8:00	0.02	5600	23.5	4.5	26.3	106	1200	23
2011/5/23 10:00	0.02	5600	23.5	4.1	26.2	106	1200	23
2011/5/23 12:00	0.02	5600	23.6	4.1	26.0	106	1200	23
2011/5/23 14:00	0.02	5600	23.6	4.1	26.0	106	1200	23
2011/5/23 16:00	0.02	5600	23.7	4.2	26.2	105	1200	23
2011/5/23 18:00	0.02	5600	23.7	4.2	26.2	105	1200	23
2011/5/23 20:00	0.02	5600	23.8	4.1	26.2	106	1200	23
2011/5/23 22:00	0.02	5600	23.8	4.1	26.2	106	1200	23
2011/5/24 0:00	0.02	5600	23.9	4.2	26.2	106	1200	23
2011/5/24 2:00	0.02	5600	23.9	4.3	26.2	106	1200	23
2011/5/24 4:00	0.02	5600	23.9	4.3	26.2	106	1200	23
2011/5/24 6:00	0.02	5600	24.0	4.2	26.2	106	1200	23
2011/5/24 8:00	0.02	5600	24.0	4.2	26.2	106	1200	23
2011/5/24 10:00	0.02	5600	24.0	4.2	26.2	106	1200	24
2011/5/24 12:00	0.02	5600	24.1	4.2	26.2	105	1200	24
2011/5/24 14:00								
2011/5/24 16:00								
2011/5/24 18:00								
2011/5/24 20:00								
2011/5/24 22:00								
2011/5/25 0:00								
2011/5/25 2:00								
2011/5/25 4:00								
2011/5/25 6:00								
2011/5/25 8:00								
2011/5/25 10:00								
2011/5/25 12:00								
2011/5/25 14:00								
2011/5/25 16:00								
2011/5/25 18:00								
2011/5/25 20:00								
2011/5/25 22:00								
2011/5/26 0:00								

## 2F-3号機

※燃料頂部(TAF)からの水位=炉水位+4200[mm]

時間	炉圧 [MPa (gage)]	炉水位 [mm] アツプセット	炉水温度[°C] 給水/スル温度	D/W圧力 [kPa(gage)]	D/W温度 [°C]	S/C圧力 [kPa(abs)]	S/C水位 [mm]	S/C温度 [°C]
2011/5/23 0:00	0.00	2482	32.4	9	30.8	110	2100	26
2011/5/23 2:00	0.00	2482	32.4	9	30.8	110	2100	26
2011/5/23 4:00	0.00	2483	32.4	9	30.9	110	2100	26
2011/5/23 6:00	0.00	2483	32.3	9	30.9	110	2100	26
2011/5/23 8:00	0.00	2483	32.3	9	30.9	110	2100	26
2011/5/23 10:00	0.00	2483	32.3	9	31.0	110	2100	26
2011/5/23 12:00	0.00	2483	32.3	9	30.9	110	2100	26
2011/5/23 14:00	0.00	2483	32.4	9	30.9	110	2100	26
2011/5/23 16:00	0.00	2483	32.4	9	30.9	110	2100	26
2011/5/23 18:00	0.00	2483	32.5	9	30.9	110	2100	26
2011/5/23 20:00	0.00	2486	32.7	9	30.9	110	2100	26
2011/5/23 22:00	0.00	2486	32.8	9	30.8	110	2100	26
2011/5/24 0:00	0.00	2488	33.0	9	30.9	110	2100	26
2011/5/24 2:00	0.00	2488	33.0	9	31.0	110	2100	26
2011/5/24 4:00	0.00	2488	33.1	9	31.0	110	2100	26
2011/5/24 6:00	0.00	2488	33.1	9	31.0	110	2100	26
2011/5/24 8:00	0.00	2488	33.1	9	31.0	110	2100	26
2011/5/24 10:00	0.00	2488	33.1	9	31.0	110	2100	26
2011/5/24 12:00	0.00	2488	33.1	9	31.0	110	2100	26
2011/5/24 14:00								
2011/5/24 16:00								
2011/5/24 18:00								
2011/5/24 20:00								
2011/5/24 22:00								
2011/5/25 0:00								
2011/5/25 2:00								
2011/5/25 4:00								
2011/5/25 6:00								
2011/5/25 8:00								
2011/5/25 10:00								
2011/5/25 12:00								
2011/5/25 14:00								
2011/5/25 16:00								
2011/5/25 18:00								
2011/5/25 20:00								
2011/5/25 22:00								
2011/5/26 0:00								

# 2F-4号機

※燃料頂部(TAF)からの水位=炉水位+4200[mm]

時間	炉圧 [MPa (gage)]	炉水位 [mm] アッパセット	炉水温度[°C] 給水/スル温度	D/W圧力 [kPa(gage)]	D/W温度 [°C]	S/C圧力 [kPa(abs)]	S/C水位 [mm]	S/C温度 [°C]
2011/5/23 0:00	0.08	4589	25.9	5	28.9	106	2050	27
2011/5/23 2:00	0.08	4589	25.9	5	28.9	106	2050	27
2011/5/23 4:00	0.08	4589	25.9	5	29.1	106	2050	27
2011/5/23 6:00	0.08	4589	25.9	5	28.9	106	2050	27
2011/5/23 8:00	0.08	4589	25.9	5	28.9	106	2050	27
2011/5/23 10:00	0.08	4589	25.9	5	29.1	107	2000	27
2011/5/23 12:00	0.08	4589	25.9	5	28.7	107	2000	27
2011/5/23 14:00	0.08	4589	25.9	5	28.9	106	2000	27
2011/5/23 16:00	0.08	4589	26.0	5	29.0	106	2000	27
2011/5/23 18:00	0.08	4589	26.0	5	29.1	106	2000	27
2011/5/23 20:00	0.08	4589	26.0	5	29.2	106	2000	27
2011/5/23 22:00	0.08	4589	26.0	5	29.0	106	2000	27
2011/5/24 0:00	0.08	4589	26.1	5	28.9	106	2000	27
2011/5/24 2:00	0.08	4589	26.1	5	28.7	106	2000	27
2011/5/24 4:00	0.08	4589	26.2	5	28.7	106	2000	27
2011/5/24 6:00	0.08	4589	26.2	5	28.8	106	2000	27
2011/5/24 8:00	0.08	4589	26.2	5	28.7	106	2000	27
2011/5/24 10:00	0.08	4589	26.3	5	28.9	106	2000	27
2011/5/24 12:00	0.08	4589	26.3	5	29.1	106	2000	27
2011/5/24 14:00								
2011/5/24 16:00								
2011/5/24 18:00								
2011/5/24 20:00								
2011/5/24 22:00								
2011/5/25 0:00								
2011/5/25 2:00								
2011/5/25 4:00								
2011/5/25 6:00								
2011/5/25 8:00								
2011/5/25 10:00								
2011/5/25 12:00								
2011/5/25 14:00								
2011/5/25 16:00								
2011/5/25 18:00								
2011/5/25 20:00								
2011/5/25 22:00								
2011/5/26 0:00								