

2F-1号機

※燃料頂部(TAF)からの水位=炉水位+4200[mm]

時間	炉圧 [MPa (gage)]	炉水位 [mm] 停止時	炉水温度[°C] 給水/スル温度	D/W圧力 [kPa(gage)]	D/W温度 [°C]	S/G圧力 [kPa(abs)]	S/G水位 [mm]	S/G温度 [°C]
2011/4/29 0:00	0.05	5200	24.0	6	27.5	108	2003	23
2011/4/29 2:00	0.05	5200	24.0	6	27.5	108	2004	23
2011/4/29 4:00	0.05	5200	24.0	6	27.4	108	2004	23
2011/4/29 6:00	0.05	5200	24.0	6	27.4	108	2004	23
2011/4/29 8:00	0.05	5200	23.9	6	27.5	108	2004	23
2011/4/29 10:00	0.05	5200	23.9	6	27.4	108	2004	23
2011/4/29 12:00	0.05	5200	23.9	6	27.4	108	2006	23
2011/4/29 14:00	0.05	5200	23.9	6	27.4	108	2005	23
2011/4/29 16:00	0.05	5200	23.9	6	27.4	108	2005	23
2011/4/29 18:00	0.05	5200	23.9	6	27.4	108	2004	23
2011/4/29 20:00	0.05	5200	23.9	5	27.4	108	2006	23
2011/4/29 22:00	0.05	5200	23.9	5	27.4	107	2006	23
2011/4/30 0:00	0.05	5200	23.9	5	27.4	107	2004	23
2011/4/30 2:00	0.05	5200	23.9	5	27.4	107	2004	23
2011/4/30 4:00	0.05	5200	23.9	5	27.4	107	2004	23
2011/4/30 6:00	0.05	5200	23.8	5	27.5	107	2004	23
2011/4/30 8:00	0.05	5200	23.8	5	27.4	107	2004	23
2011/4/30 10:00	0.02	3000	27.5	6	27.4	107	2189	23
2011/4/30 12:00	0.02	3000	36.1	6	27.5	107	2192	23
2011/4/30 14:00	0.05	4300	35.8	6	29.2	108	2067	24
2011/4/30 16:00	0.05	4900	26.2	6	28.4	108	2026	24
2011/4/30 18:00	0.06	5200	24.6	6	27.7	108	2010	24
2011/4/30 20:00	0.06	5200	24.5	6	27.7	108	2009	24
2011/4/30 22:00	0.06	5200	24.3	6	27.6	108	2009	24
2011/5/1 0:00	0.06	5200	24.3	6	27.6	108	2008	24
2011/5/1 2:00	0.06	5200	24.2	6	27.4	108	2007	24
2011/5/1 4:00	0.06	5200	24.1	6	27.4	108	2007	24
2011/5/1 6:00	0.06	5200	24.1	6	27.4	108	2007	24
2011/5/1 8:00								
2011/5/1 10:00								
2011/5/1 12:00								
2011/5/1 14:00								
2011/5/1 16:00								
2011/5/1 18:00								
2011/5/1 20:00								
2011/5/1 22:00								
2011/5/2 0:00								

-4/30 9:10 RHR(B)停止(取水路点検のため)
-4/30 12:52 RHR(B)起動

7 1 1 77
 NO. 0007
 大塚製作所
 2011年5月1日

2F-2号機

※燃料頂部(TAF)からの水位=炉水位+4200[mm]

時間	炉圧 [MPa (gage)]	炉水位 [mm] 停止時	炉水温度[°C] 給水/スル温度	D/W圧力 [kPa(gage)]	D/W温度 [°C]	S/C圧力 [kPa(abs)]	S/C水位 [mm]	S/C温度 [°C]
2011/4/29 0:00	0.03	6050	24.9	3.9	28.4	104	1200	24
2011/4/29 2:00	0.03	6050	24.9	3.9	28.4	104	1200	24
2011/4/29 4:00	0.03	6050	24.9	3.7	28.5	104	1200	24
2011/4/29 6:00	0.03	6050	24.9	3.5	28.4	104	1200	24
2011/4/29 8:00	0.03	6050	24.8	3.5	28.4	104	1200	24
2011/4/29 10:00	0.03	6050	24.8	3.4	28.4	104	1200	24
2011/4/29 12:00	0.03	6050	24.8	3.4	28.5	104	1200	24
2011/4/29 14:00	0.03	6050	24.8	3.4	28.4	104	1200	24
2011/4/29 16:00	0.03	6050	24.8	3.4	28.4	104	1200	24
2011/4/29 18:00	0.03	6050	24.8	3.4	28.4	104	1200	24
2011/4/29 20:00	0.03	6050	24.8	3.2	28.4	104	1200	24
2011/4/29 22:00	0.03	6050	24.8	3.0	28.3	104	1200	24
2011/4/30 0:00	0.03	6050	24.7	2.9	28.3	104	1200	24
2011/4/30 2:00	0.04	6050	24.7	2.8	28.4	104	1200	24
2011/4/30 4:00	0.03	6050	24.8	2.8	28.3	104	1200	24
2011/4/30 6:00	0.03	6050	24.8	2.7	28.3	104	1200	24
2011/4/30 8:00	0.03	6050	24.7	2.7	28.4	104	1200	24
2011/4/30 10:00	0.03	6050	24.7	2.7	28.4	104	1200	24
2011/4/30 12:00	0.03	6050	24.7	2.8	28.4	104	1200	24
2011/4/30 14:00	0.03	6050	24.7	2.9	28.3	104	1200	24
2011/4/30 16:00	0.04	6050	24.7	3.1	28.4	104	1200	24
2011/4/30 18:00	0.03	6050	24.7	3.1	28.3	104	1200	24
2011/4/30 20:00	0.03	6050	24.7	3.4	28.3	104	1200	24
2011/4/30 22:00	0.04	6050	24.7	3.3	28.3	104	1200	24
2011/5/1 0:00	0.04	6050	24.7	3.3	28.3	104	1200	24
2011/5/1 2:00	0.04	6050	24.7	3.3	28.1	104	1200	24
2011/5/1 4:00	0.03	6050	24.7	3.3	28.1	104	1200	24
2011/5/1 6:00	0.03	6050	24.7	3.5	28.1	104	1200	24
2011/5/1 8:00								
2011/5/1 10:00								
2011/5/1 12:00								
2011/5/1 14:00								
2011/5/1 16:00								
2011/5/1 18:00								
2011/5/1 20:00								
2011/5/1 22:00								
2011/5/2 0:00								

2011年4月29日 0時00分 炉内温度 24.9℃ 炉内圧力 0.03MPa

2F-3号機

※燃料頂部(TAF)からの水位=炉水位+4200[mm]

時間	炉圧 [MPa (gage)]	炉水位 [mm] アップセット	炉水温度[°C] 給水/スル温度	D/W圧力 [kPa(gage)]	D/W温度 [°C]	S/C圧力 [kPa(abs)]	S/C水位 [mm]	S/C温度 [°C]
2011/4/29 0:00	0.00	3545	32.4	10	32.8	110	2100	26
2011/4/29 2:00	0.00	3545	32.4	10	32.8	110	2100	26
2011/4/29 4:00	0.00	3542	32.3	10	32.8	110	2100	26
2011/4/29 6:00	0.00	3538	32.3	10	32.8	110	2100	26
2011/4/29 8:00	0.00	3535	32.3	10	32.8	110	2100	26
2011/4/29 10:00	0.00	3532	32.3	10	32.8	110	2100	26
2011/4/29 12:00	0.00	3532	32.2	10	32.8	110	2100	26
2011/4/29 14:00	0.00	3524	32.2	10	32.8	110	2100	26
2011/4/29 16:00	0.00	3521	32.2	10	32.9	110	2100	26
2011/4/29 18:00	0.00	3520	32.1	9	32.8	110	2100	26
2011/4/29 20:00	0.00	3511	32.1	9	32.7	110	2100	26
2011/4/29 22:00	0.00	3506	32.1	9	32.6	110	2100	26
2011/4/30 0:00	0.00	3506	32.5	9	32.6	110	2100	26
2011/4/30 2:00	0.00	3502	33.1	9	32.7	110	2100	26
2011/4/30 4:00	0.00	3500	33.4	9	32.7	110	2100	26
2011/4/30 6:00	0.00	3497	33.5	9	32.8	110	2100	26
2011/4/30 8:00	0.00	3493	33.5	9	32.8	110	2100	26
2011/4/30 10:00	0.00	3490	33.5	9	32.8	110	2100	26
2011/4/30 12:00	0.00	3488	33.5	9	32.9	110	2100	26
2011/4/30 14:00	0.00	3482	33.6	9	33.0	110	2100	26
2011/4/30 16:00	0.00	3478	33.6	9	32.9	110	2100	26
2011/4/30 18:00	0.00	3475	33.6	10	32.9	110	2100	26
2011/4/30 20:00	0.00	3471	33.5	10	33.0	110	2100	26
2011/4/30 22:00	0.00	3465	33.5	10	33.0	111	2100	26
2011/5/1 0:00	0.00	3459	33.5	10	33.0	111	2100	26
2011/5/1 2:00	0.00	3454	33.5	10	33.0	111	2100	26
2011/5/1 4:00	0.00	3451	33.5	10	33.0	110	2100	26
2011/5/1 6:00	0.00	3445	33.4	10	32.9	111	2100	26
2011/5/1 8:00								
2011/5/1 10:00								
2011/5/1 12:00								
2011/5/1 14:00								
2011/5/1 16:00								
2011/5/1 18:00								
2011/5/1 20:00								
2011/5/1 22:00								
2011/5/2 0:00								

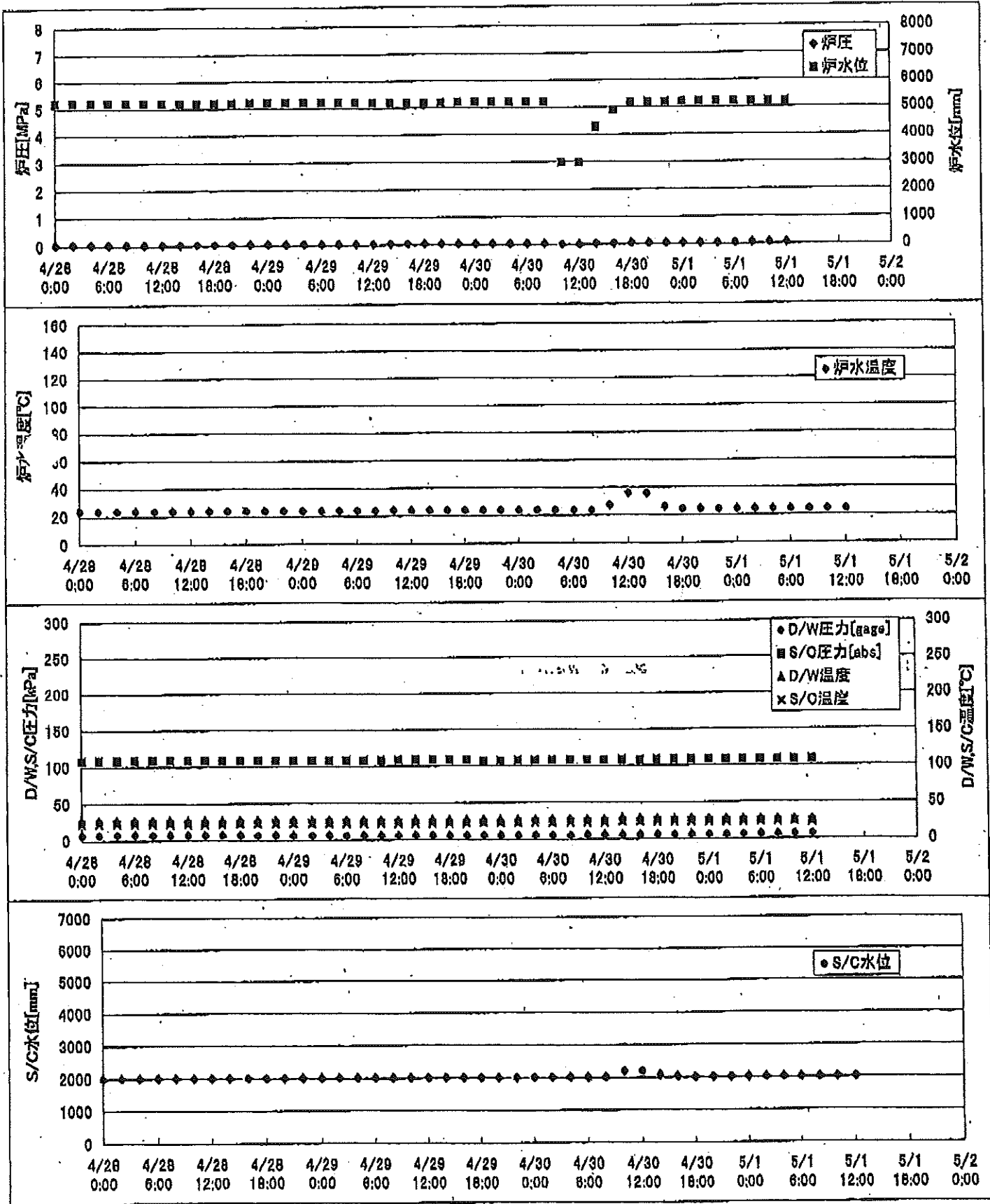
2011年4月29日 10時 1分 27秒
 2011年5月1日 10時 1分 27秒

2F-4号機

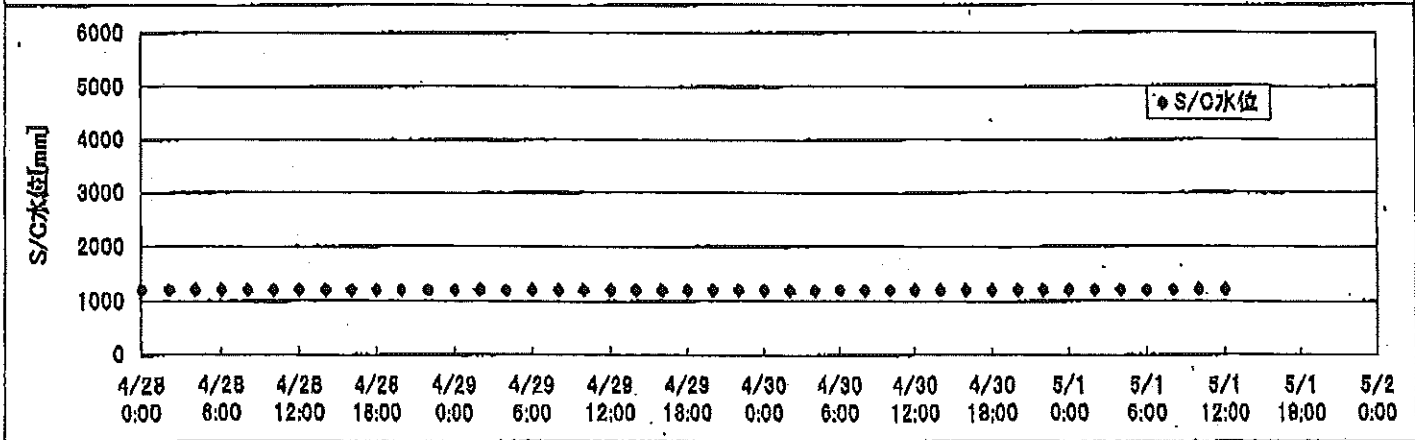
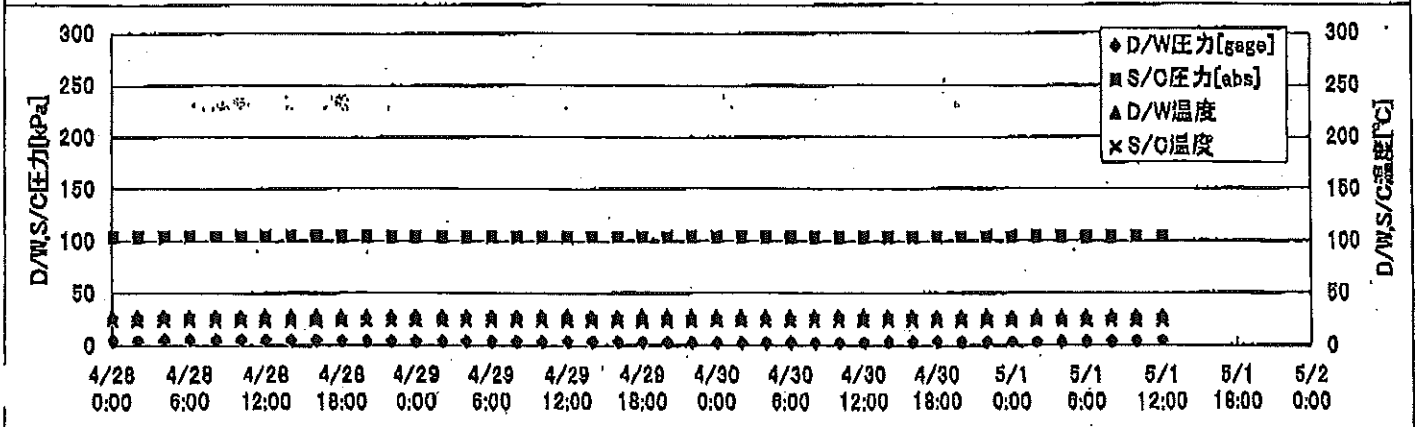
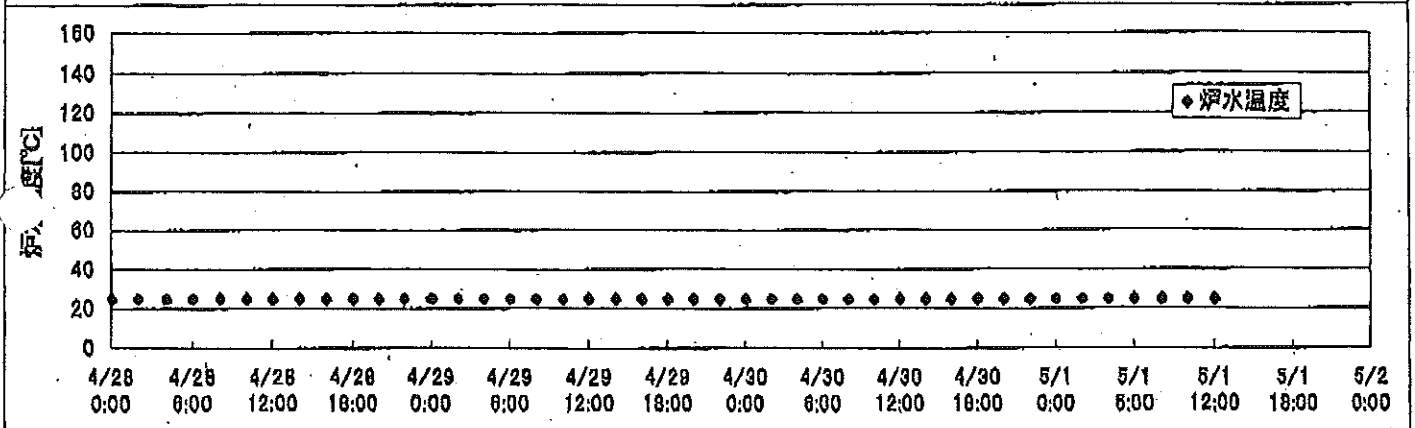
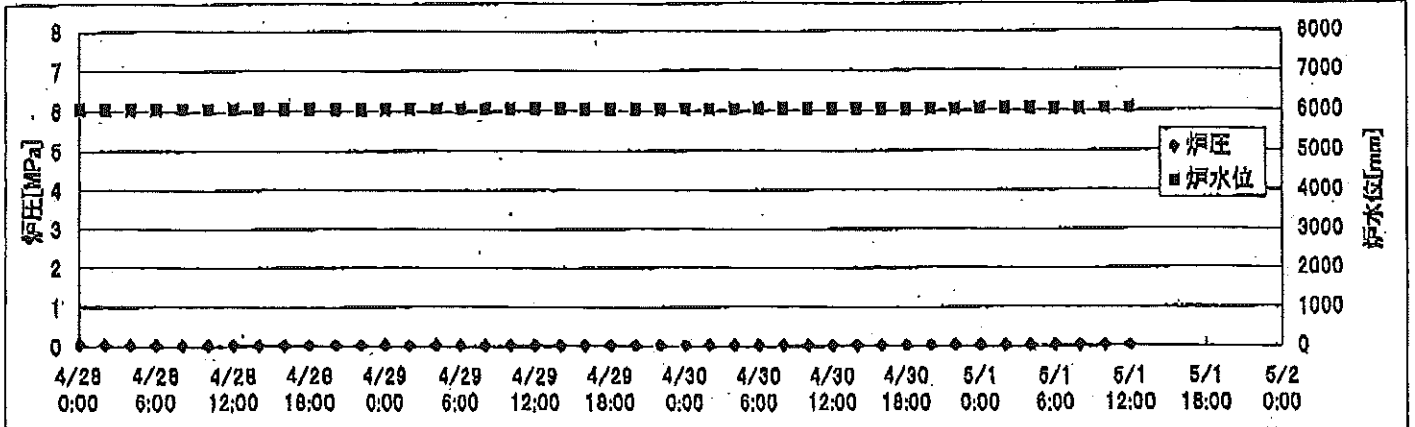
※燃料頂部(TAF)からの水位=炉水位+4200[mm]

時間	炉圧 [MPa (gage)]	炉水位 [mm] アブセット	炉水温度[°C] 給水/スル温度	D/W圧力 [kPa(gage)]	D/W温度 [°C]	S/C圧力 [kPa(abs)]	S/C水位 [mm]	S/C温度 [°C]
2011/4/29 0:00	0.07	4589	27.9	5	31.3	106	2050	29
2011/4/29 2:00	0.07	4589	27.9	5	31.6	106	2050	29
2011/4/29 4:00	0.07	4589	27.8	5	31.7	106	2050	29
2011/4/29 6:00	0.07	4589	27.7	5	31.6	106	2050	29
2011/4/29 8:00	0.07	4589	27.7	5	31.7	106	2050	28
2011/4/29 10:00	0.07	4589	27.6	5	31.6	106	2050	28
2011/4/29 12:00	0.07	4589	27.5	5	31.6	106	2050	28
2011/4/29 14:00	0.07	4589	27.4	5	31.7	106	2050	28
2011/4/29 16:00	0.07	4589	27.4	5	31.6	106	2050	28
2011/4/29 18:00	0.07	4589	27.3	4	31.4	106	2050	28
2011/4/29 20:00	0.07	4589	27.2	4	31.5	106	2050	28
2011/4/29 22:00	0.07	4589	27.2	4	31.5	106	2050	28
2011/4/30 0:00	0.07	4589	27.2	4	31.7	106	2050	28
2011/4/30 2:00	0.07	4589	27.1	4	31.5	106	2050	28
2011/4/30 4:00	0.07	4589	27.1	4	31.4	105	2050	28
2011/4/30 6:00	0.07	4589	27.0	4	31.6	106	2050	28
2011/4/30 8:00	0.07	4589	27.0	4	31.4	106	2050	28
2011/4/30 10:00	0.07	4589	26.9	4	31.2	106	2050	28
2011/4/30 12:00	0.07	4589	26.9	4	31.4	106	2050	28
2011/4/30 14:00	0.07	4589	26.9	4	31.3	106	2050	28
2011/4/30 16:00	0.07	4589	26.9	4	31.2	106	2050	28
2011/4/30 18:00	0.07	4589	26.9	4	31.4	106	2050	28
2011/4/30 20:00	0.07	4589	26.8	4	31.4	106	2050	28
2011/4/30 22:00	0.07	4589	26.8	4	31.1	105	2050	28
2011/5/1 0:00	0.07	4589	26.8	4	31.1	105	2050	28
2011/5/1 2:00	0.07	4589	26.9	4	31.2	104	2050	28
2011/5/1 4:00	0.07	4589	26.9	4	31.4	105	2050	28
2011/5/1 6:00	0.07	4589	26.9	4	31.2	104	2050	28
2011/5/1 8:00								
2011/5/1 10:00								
2011/5/1 12:00								
2011/5/1 14:00								
2011/5/1 16:00								
2011/5/1 18:00								
2011/5/1 20:00								
2011/5/1 22:00								
2011/5/2 0:00								

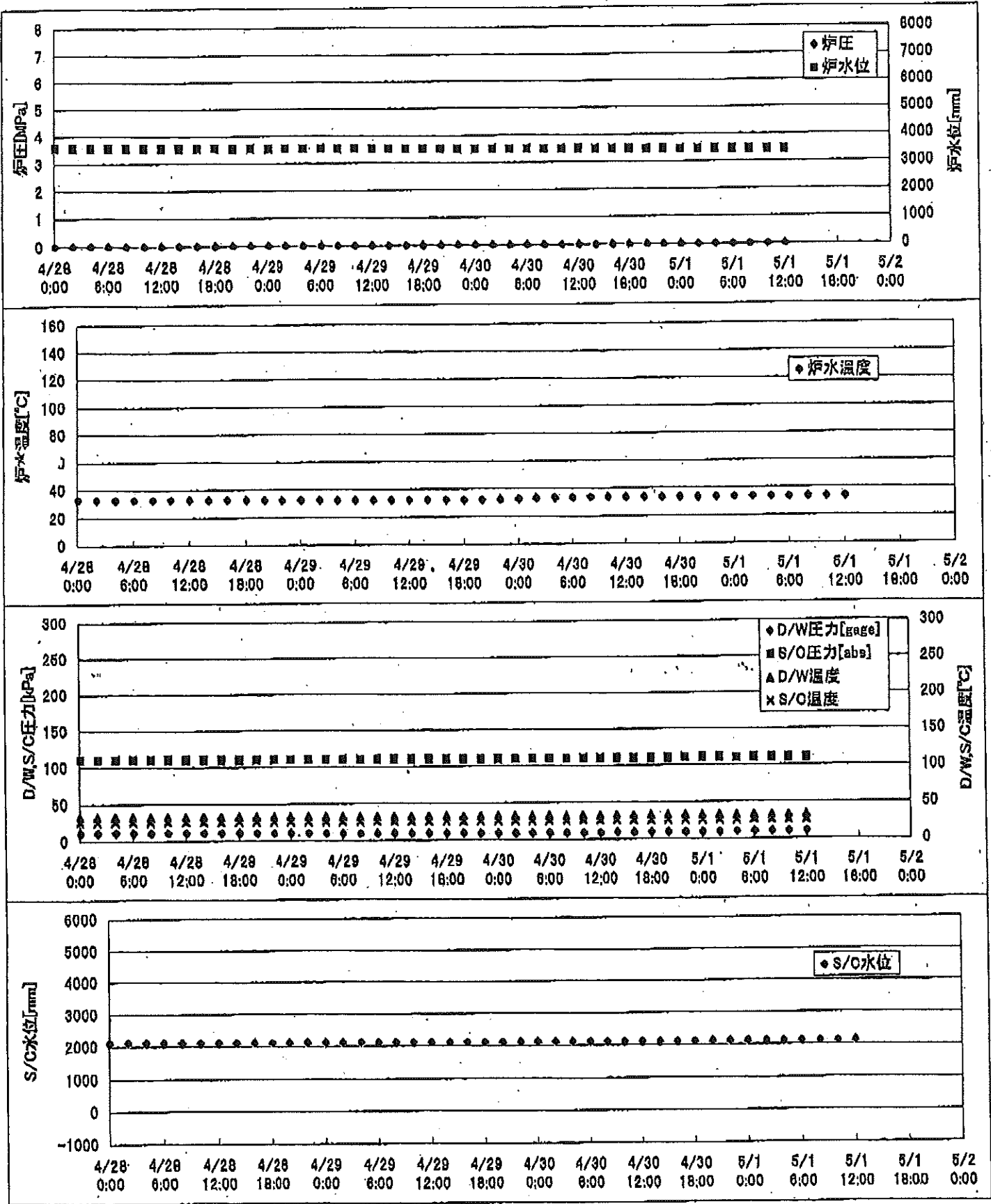
2F-1号機



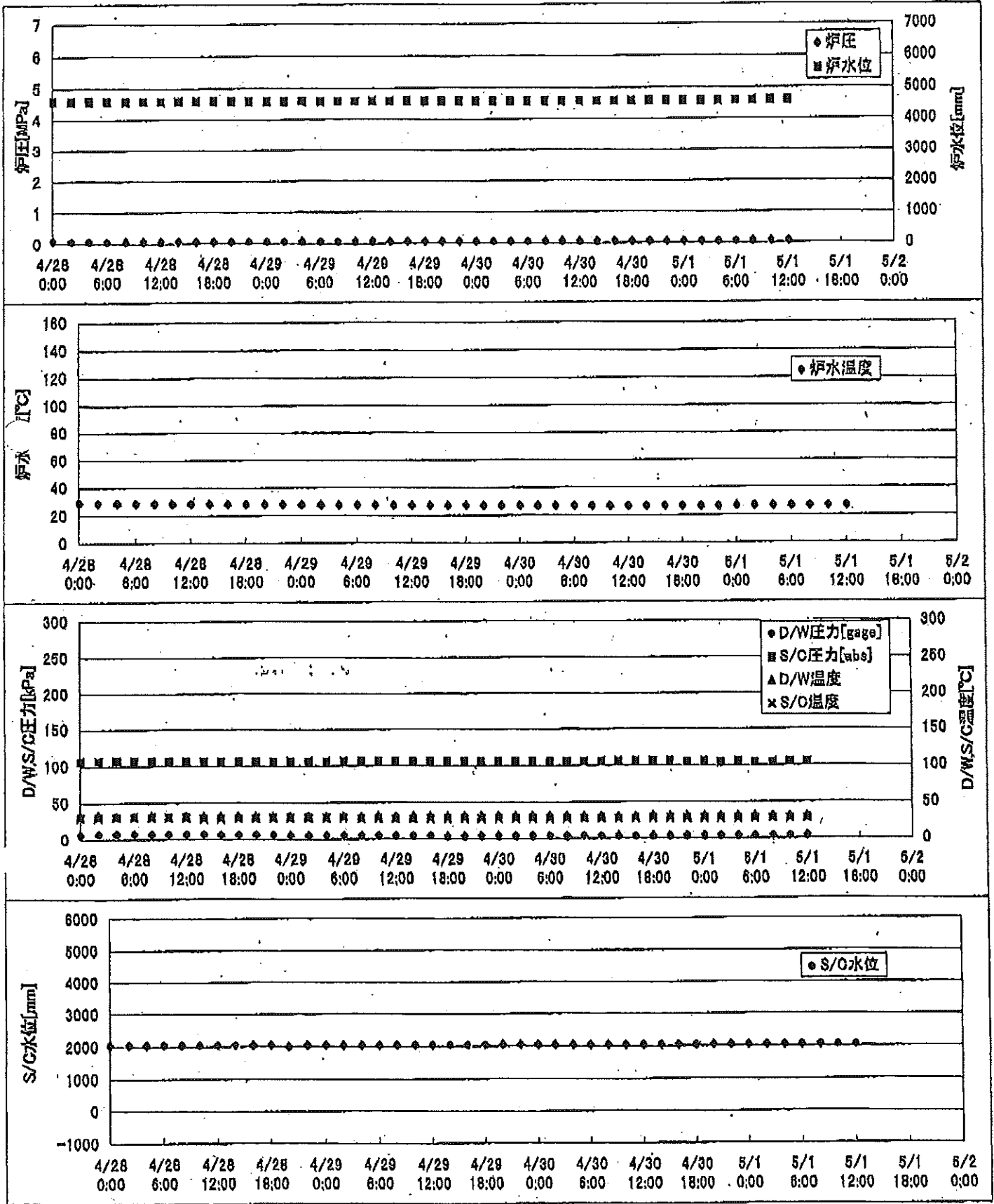
2F-2号機



2F-3号機



2F-4号機

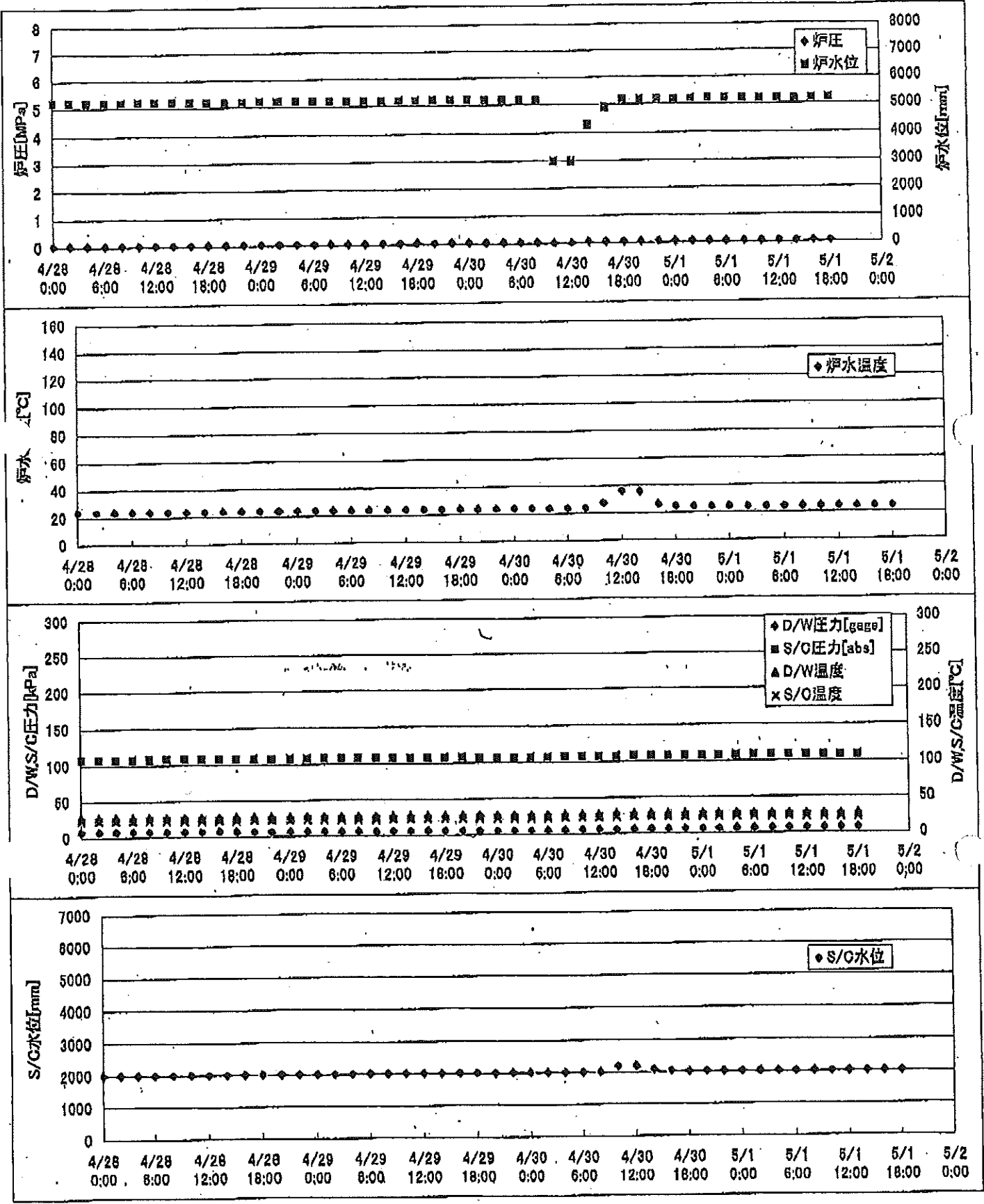


2F-1号機

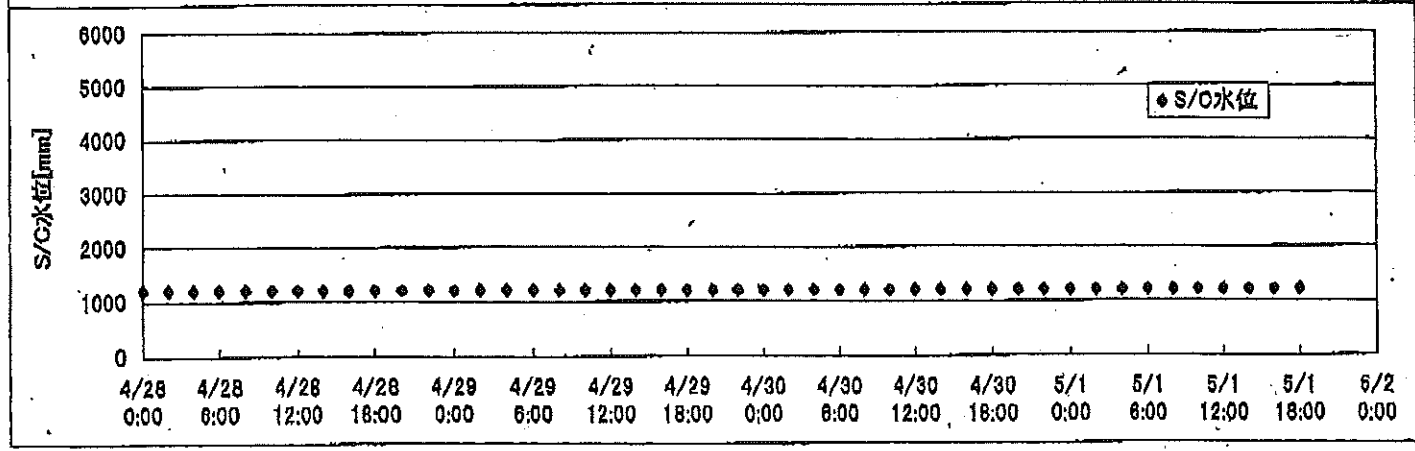
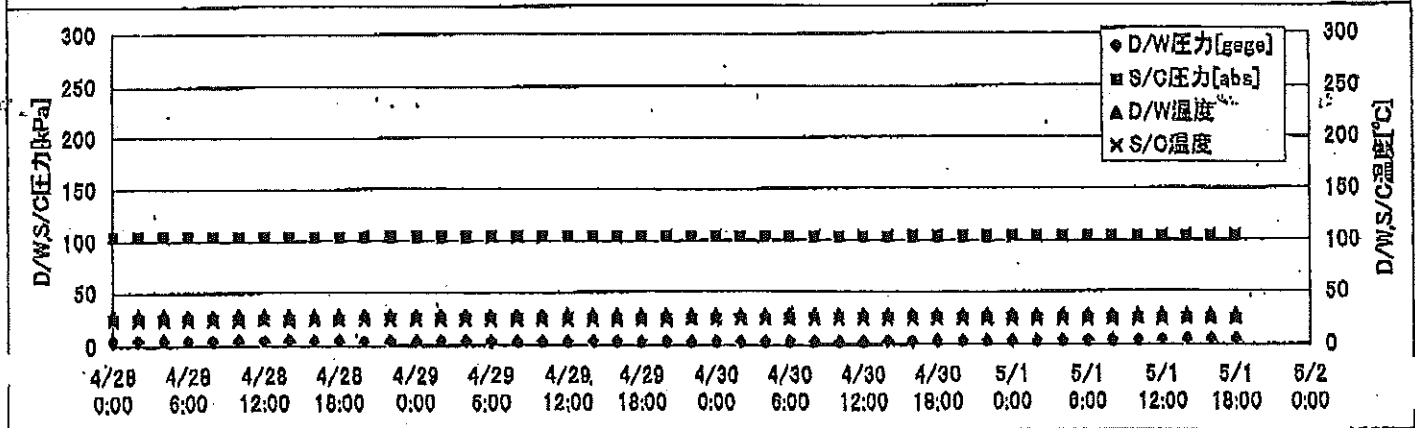
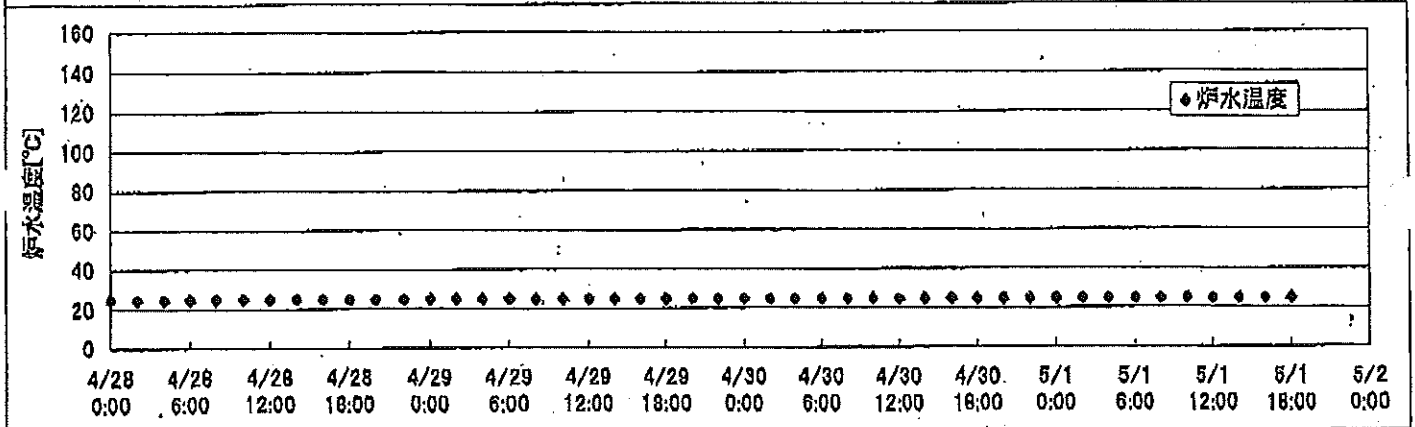
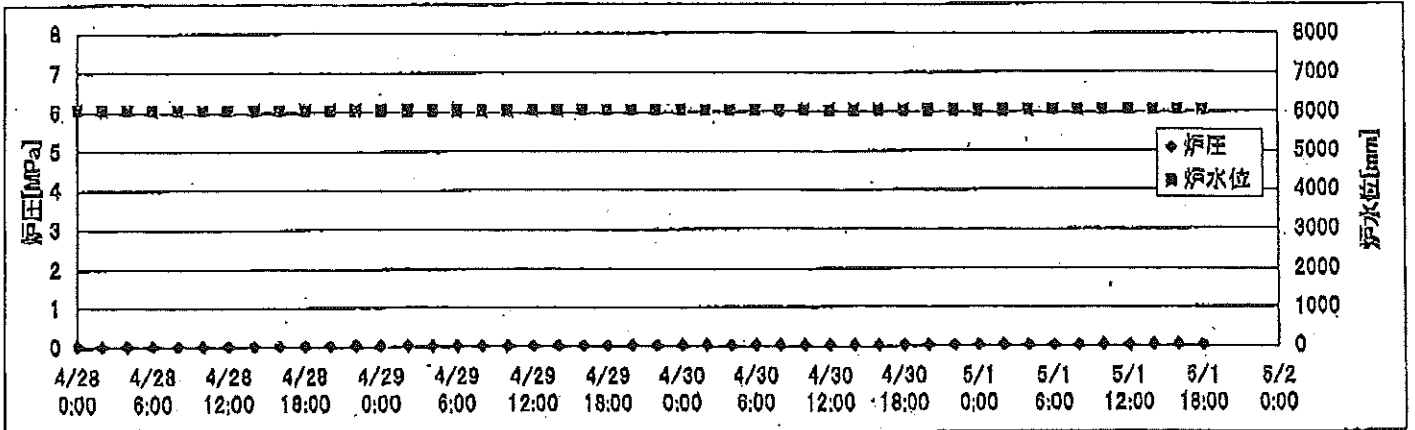
※燃料頂部(TAF)からの水位=炉水位+4200[mm]

時間	炉圧 [MPa (gage)]	炉水位 [mm] 停止時	炉水温度[°C] 給水/スル温度	D/W圧力 [kPa(gage)]	D/W温度 [°C]	S/C圧力 [kPa(abs)]	S/C水位 [mm]	S/C温度 [°C]
2011/4/29 0:00	0.05	5200	24.0	6	27.5	108	2003	23
2011/4/29 2:00	0.05	5200	24.0	6	27.5	108	2004	23
2011/4/29 4:00	0.05	5200	24.0	6	27.4	108	2004	23
2011/4/29 6:00	0.05	5200	24.0	6	27.4	108	2004	23
2011/4/29 8:00	0.05	5200	23.9	6	27.5	108	2004	23
2011/4/29 10:00	0.05	5200	23.9	6	27.4	108	2004	23
2011/4/29 12:00	0.05	5200	23.9	6	27.4	108	2006	23
2011/4/29 14:00	0.05	5200	23.9	6	27.4	108	2005	23
2011/4/29 16:00	0.05	5200	23.9	6	27.4	108	2005	23
2011/4/29 18:00	0.05	5200	23.9	6	27.4	108	2004	23
2011/4/29 20:00	0.05	5200	23.9	5	27.4	108	2006	23
2011/4/29 22:00	0.05	5200	23.9	5	27.4	107	2006	23
2011/4/30 0:00	0.05	5200	23.9	5	27.4	107	2004	23
2011/4/30 2:00	0.05	5200	23.9	5	27.4	107	2004	23
2011/4/30 4:00	0.05	5200	23.9	5	27.4	107	2004	23
2011/4/30 6:00	0.05	5200	23.8	5	27.5	107	2004	23
2011/4/30 8:00	0.05	5200	23.8	5	27.4	107	2004	23
2011/4/30 10:00	0.02	3000	27.5	6	27.4	107	2189	23
2011/4/30 12:00	0.02	3000	36.1	6	27.5	107	2192	23
2011/4/30 14:00	0.05	4300	35.8	6	29.2	108	2067	24
2011/4/30 16:00	0.05	4900	26.2	6	28.4	108	2026	24
2011/4/30 18:00	0.06	5200	24.6	6	27.7	108	2010	24
2011/4/30 20:00	0.06	5200	24.5	6	27.7	108	2009	24
2011/4/30 22:00	0.06	5200	24.3	6	27.6	108	2009	24
2011/5/1 0:00	0.06	5200	24.3	6	27.6	108	2008	24
2011/5/1 2:00	0.06	5200	24.2	6	27.4	108	2007	24
2011/5/1 4:00	0.06	5200	24.1	6	27.4	108	2007	24
2011/5/1 6:00	0.06	5200	24.1	6	27.4	108	2007	24
2011/5/1 8:00	0.06	5200	24.1	6	27.4	108	2007	24
2011/5/1 10:00	0.06	5200	24.1	6	27.4	108	2006	24
2011/5/1 12:00	0.06	5200	24.1	7	27.4	108	2006	23
2011/5/1 14:00								
2011/5/1 16:00								
2011/5/1 18:00								
2011/5/1 20:00								
2011/5/1 22:00								
2011/5/2 0:00								

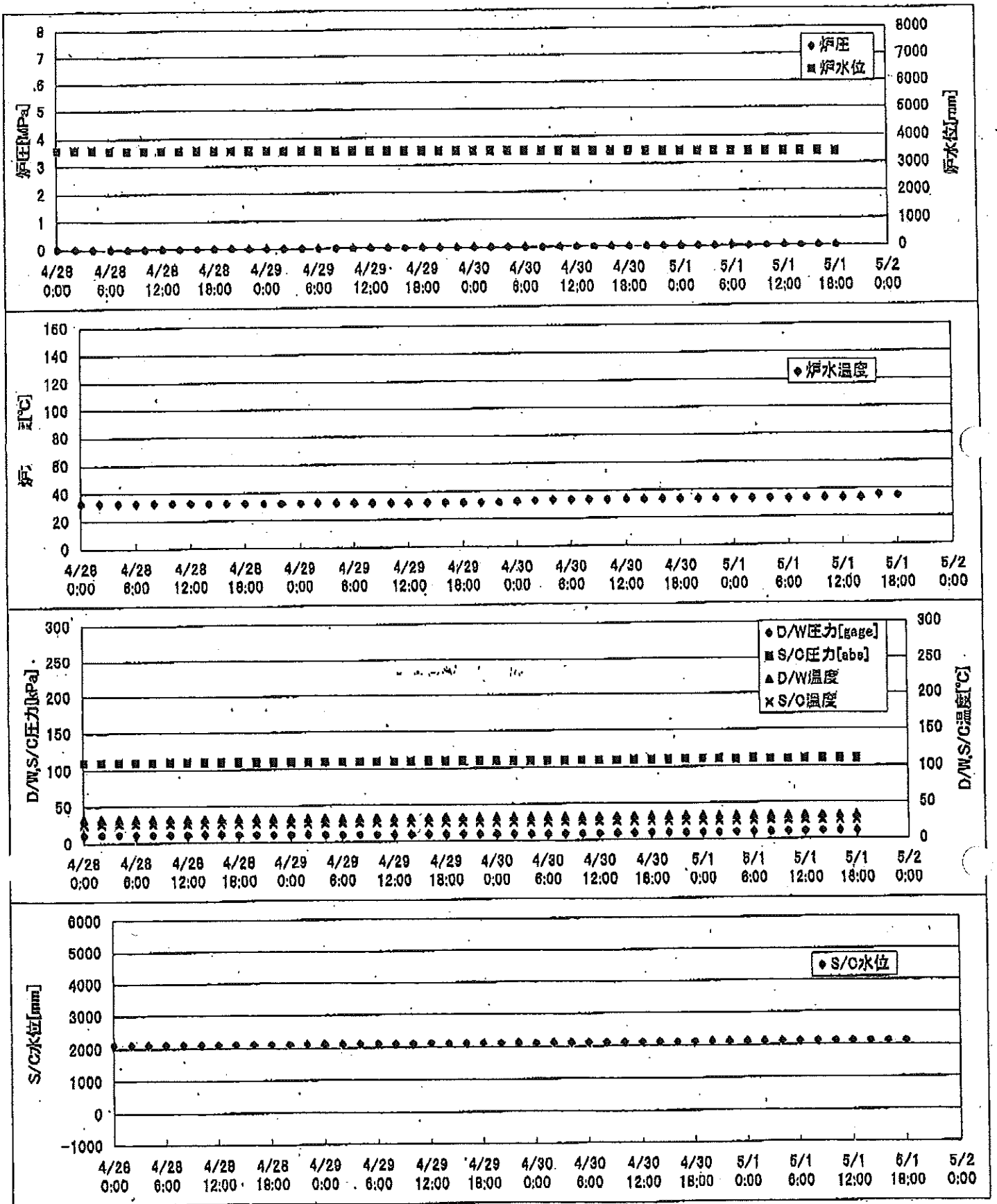
2F-1号機



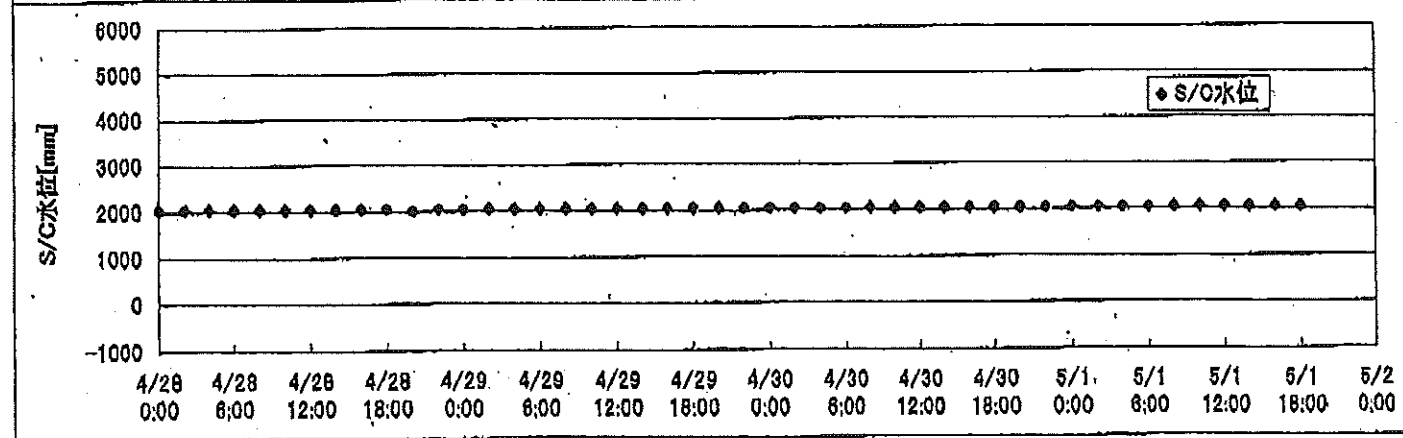
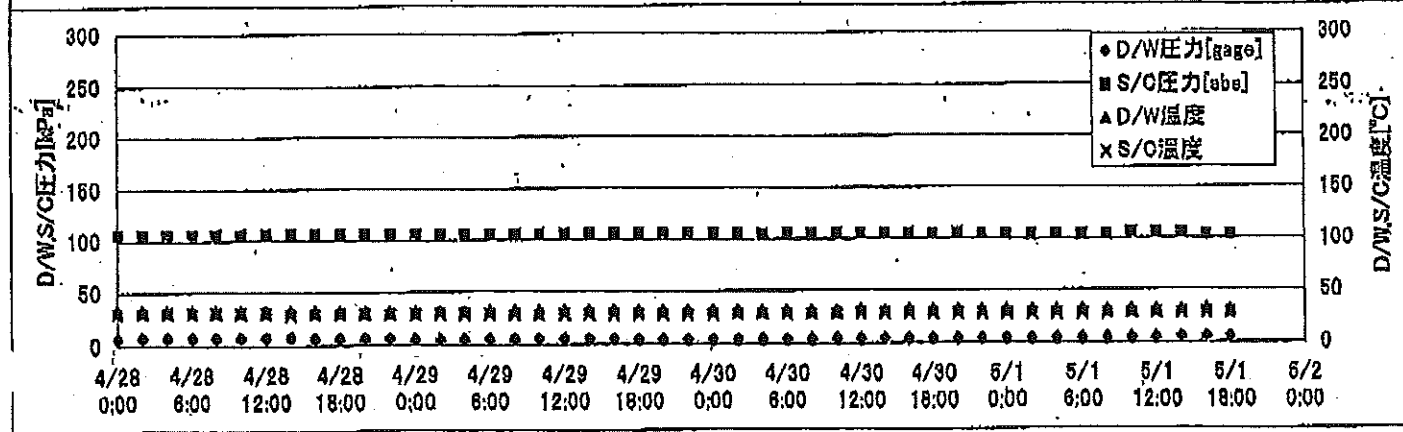
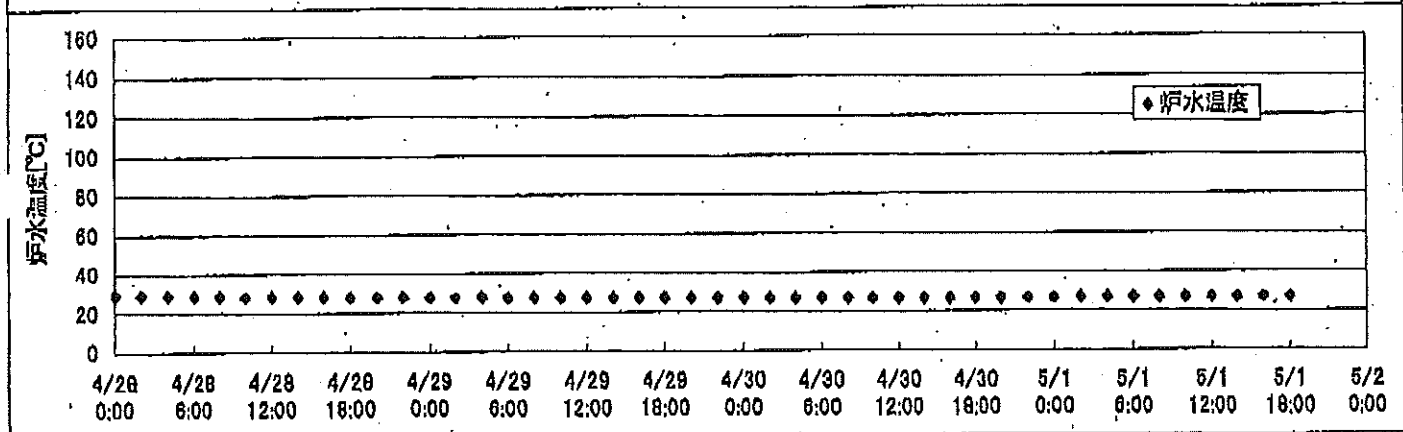
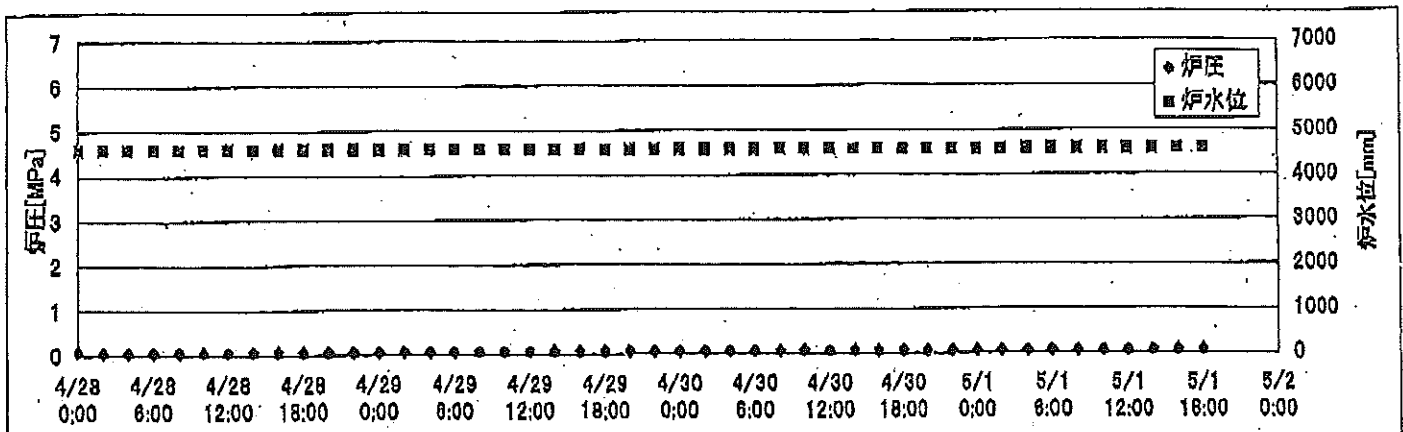
2F-2号機



2F-3号機



2F-4号機



2F-1号機

※燃料頂部(TAF)からの水位=炉水位+4200[mm]

時間	炉圧 [MPa (gage)]	炉水位 [mm] 停止時	炉水温度[°C] 給水/スル温度	D/W圧力 [kPa(gage)]	D/W温度 [°C]	S/C圧力 [kPa(abs)]	S/C水位 [mm]	S/C温度 [°C]
2011/4/29 0:00	0.05	5200	24.0	6	27.5	108	2003	23
2011/4/29 2:00	0.05	5200	24.0	6	27.5	108	2004	23
2011/4/29 4:00	0.05	5200	24.0	6	27.4	108	2004	23
2011/4/29 6:00	0.05	5200	24.0	6	27.4	108	2004	23
2011/4/29 8:00	0.05	5200	23.9	6	27.5	108	2004	23
2011/4/29 10:00	0.05	5200	23.9	6	27.4	108	2004	23
2011/4/29 12:00	0.05	5200	23.9	6	27.4	108	2006	23
2011/4/29 14:00	0.05	5200	23.9	6	27.4	108	2005	23
2011/4/29 16:00	0.05	5200	23.9	6	27.4	108	2005	23
2011/4/29 18:00	0.05	5200	23.9	6	27.4	108	2004	23
2011/4/29 20:00	0.05	5200	23.9	5	27.4	108	2006	23
2011/4/29 22:00	0.05	5200	23.9	5	27.4	107	2006	23
2011/4/30 0:00	0.05	5200	23.9	5	27.4	107	2004	23
2011/4/30 2:00	0.05	5200	23.9	5	27.4	107	2004	23
2011/4/30 4:00	0.05	5200	23.9	5	27.4	107	2004	23
2011/4/30 6:00	0.05	5200	23.8	5	27.5	107	2004	23
2011/4/30 8:00	0.05	5200	23.8	5	27.4	107	2004	23
2011/4/30 10:00	0.02	3000	27.5	6	27.4	107	2189	23
2011/4/30 12:00	0.02	3000	36.1	6	27.5	107	2192	23
2011/4/30 14:00	0.05	4300	35.8	6	29.2	108	2067	24
2011/4/30 16:00	0.05	4900	26.2	6	28.4	108	2026	24
2011/4/30 18:00	0.06	5200	24.6	6	27.7	108	2010	24
2011/4/30 20:00	0.06	5200	24.5	6	27.7	108	2009	24
2011/4/30 22:00	0.06	5200	24.3	6	27.6	108	2009	24
2011/5/1 0:00	0.06	5200	24.3	6	27.6	108	2008	24
2011/5/1 2:00	0.06	5200	24.2	6	27.4	108	2007	24
2011/5/1 4:00	0.06	5200	24.1	6	27.4	108	2007	24
2011/5/1 6:00	0.06	5200	24.1	6	27.4	108	2007	24
2011/5/1 8:00	0.06	5200	24.1	6	27.4	108	2007	24
2011/5/1 10:00	0.06	5200	24.1	6	27.4	108	2006	24
2011/5/1 12:00	0.06	5200	24.1	7	27.4	108	2006	23
2011/5/1 14:00	0.06	5200	24.0	7	27.4	108	2006	23
2011/5/1 16:00	0.06	5200	24.0	7	27.4	108	2006	23
2011/5/1 18:00	0.06	5200	23.9	7	27.4	108	2006	23
2011/5/1 20:00								
2011/5/1 22:00								
2011/5/2 0:00								

2F-2号機

※燃料頂部(TAF)からの水位=炉水位+4200[mm]

時間	炉圧 [MPa (gage)]	炉水位 [mm] 停止時	炉水温度[°C] 給水/スル温度	D/W圧力 [kPa(gage)]	D/W温度 [°C]	S/C圧力 [kPa(abs)]	S/C水位 [mm]	S/C温度 [°C]
2011/4/29 0:00	0.03	6050	24.9	3.9	28.4	104	1200	24
2011/4/29 2:00	0.03	6050	24.9	3.9	28.4	104	1200	24
2011/4/29 4:00	0.03	6050	24.9	3.7	28.5	104	1200	24
2011/4/29 6:00	0.03	6050	24.9	3.5	28.4	104	1200	24
2011/4/29 8:00	0.03	6050	24.8	3.5	28.4	104	1200	24
2011/4/29 10:00	0.03	6050	24.8	3.4	28.4	104	1200	24
2011/4/29 12:00	0.03	6050	24.8	3.4	28.5	104	1200	24
2011/4/29 14:00	0.03	6050	24.8	3.4	28.4	104	1200	24
2011/4/29 16:00	0.03	6050	24.8	3.4	28.4	104	1200	24
2011/4/29 18:00	0.03	6050	24.8	3.2	28.4	104	1200	24
2011/4/29 20:00	0.03	6050	24.8	3.0	28.3	104	1200	24
2011/4/29 22:00	0.03	6050	24.8	2.9	28.3	104	1200	24
2011/4/30 0:00	0.03	6050	24.7	2.8	28.4	104	1200	24
2011/4/30 2:00	0.04	6050	24.7	2.8	28.3	104	1200	24
2011/4/30 4:00	0.03	6050	24.8	2.7	28.3	104	1200	24
2011/4/30 6:00	0.03	6050	24.7	2.7	28.4	104	1200	24
2011/4/30 8:00	0.03	6050	24.7	2.7	28.4	104	1200	24
2011/4/30 10:00	0.03	6050	24.7	2.8	28.4	104	1200	24
2011/4/30 12:00	0.03	6050	24.7	2.9	28.3	104	1200	24
2011/4/30 14:00	0.04	6050	24.7	3.1	28.4	104	1200	24
2011/4/30 16:00	0.03	6050	24.7	3.1	28.3	104	1200	24
2011/4/30 18:00	0.03	6050	24.7	3.4	28.3	104	1200	24
2011/4/30 20:00	0.04	6050	24.7	3.3	28.3	104	1200	24
2011/4/30 22:00	0.04	6050	24.7	3.3	28.3	104	1200	24
2011/5/1 0:00	0.04	6050	24.7	3.3	28.1	104	1200	24
2011/5/1 2:00	0.04	6050	24.7	3.3	28.1	104	1200	24
2011/5/1 4:00	0.03	6050	24.7	3.5	28.1	104	1200	24
2011/5/1 6:00	0.03	6050	24.7	3.7	28.1	104	1200	24
2011/5/1 8:00	0.03	6050	24.6	3.8	28.1	104	1200	24
2011/5/1 10:00	0.04	6050	24.7	3.9	28.0	104	1200	24
2011/5/1 12:00	0.03	6050	24.6	4.2	28.0	104	1200	24
2011/5/1 14:00	0.04	6050	24.6	4.4	28.0	104	1200	24
2011/5/1 16:00	0.04	6050	24.7	4.5	28.0	104	1200	24
2011/5/1 18:00	0.03	6050	24.7	4.5	28.0	104	1200	24
2011/5/1 20:00								
2011/5/1 22:00								
2011/5/2 0:00								

2F-3号機

※燃料頂部(TAF)からの水位=炉水位+4200[mm]

時間	炉圧 [MPa (gage)]	炉水位 [mm] アツフセット	炉水温度[°C] 給水/スル温度	D/W圧力 [kPa(gage)]	D/W温度 [°C]	S/C圧力 [kPa(abs)]	S/C水位 [mm]	S/C温度 [°C]
2011/4/29 0:00	0.00	3545	32.4	10	32.8	110	2100	26
2011/4/29 2:00	0.00	3545	32.4	10	32.8	110	2100	26
2011/4/29 4:00	0.00	3542	32.3	10	32.8	110	2100	26
2011/4/29 6:00	0.00	3538	32.3	10	32.8	110	2100	26
2011/4/29 8:00	0.00	3535	32.3	10	32.8	110	2100	26
2011/4/29 10:00	0.00	3532	32.3	10	32.8	110	2100	26
2011/4/29 12:00	0.00	3532	32.2	10	32.8	110	2100	26
2011/4/29 14:00	0.00	3524	32.2	10	32.8	110	2100	26
2011/4/29 16:00	0.00	3521	32.2	10	32.9	110	2100	26
2011/4/29 18:00	0.00	3520	32.1	9	32.8	110	2100	26
2011/4/29 20:00	0.00	3511	32.1	9	32.7	110	2100	26
2011/4/29 22:00	0.00	3506	32.1	9	32.6	110	2100	26
2011/4/30 0:00	0.00	3506	32.5	9	32.6	110	2100	26
2011/4/30 2:00	0.00	3502	33.1	9	32.7	110	2100	26
2011/4/30 4:00	0.00	3500	33.4	9	32.7	110	2100	26
2011/4/30 6:00	0.00	3497	33.5	9	32.8	110	2100	26
2011/4/30 8:00	0.00	3493	33.5	9	32.8	110	2100	26
2011/4/30 10:00	0.00	3490	33.5	9	32.8	110	2100	26
2011/4/30 12:00	0.00	3488	33.5	9	32.9	110	2100	26
2011/4/30 14:00	0.00	3482	33.6	9	33.0	110	2100	26
2011/4/30 16:00	0.00	3478	33.6	9	32.9	110	2100	26
2011/4/30 18:00	0.00	3475	33.6	10	32.9	110	2100	26
2011/4/30 20:00	0.00	3471	33.5	10	33.0	110	2100	26
2011/4/30 22:00	0.00	3465	33.5	10	33.0	111	2100	26
2011/5/1 0:00	0.00	3459	33.5	10	33.0	111	2100	26
2011/5/1 2:00	0.00	3454	33.5	10	33.0	111	2100	26
2011/5/1 4:00	0.00	3451	33.5	10	33.0	110	2100	26
2011/5/1 6:00	0.00	3445	33.4	10	32.9	111	2100	26
2011/5/1 8:00	0.00	3445	33.5	10	32.9	110	2100	26
2011/5/1 10:00	0.00	3440	33.5	10	32.9	110	2100	26
2011/5/1 12:00	0.00	3435	33.5	10	33.0	110	2100	26
2011/5/1 14:00	0.00	3430	33.6	11	33.0	110	2100	26
2011/5/1 16:00	0.00	3426	35.8	11	33.0	110	2100	26
2011/5/1 18:00	0.00	3410	35.0	11	32.9	110	2100	26
2011/5/1 20:00								
2011/5/1 22:00								
2011/5/2 0:00								

5/1 15:51PLR吸入・吐出弁閉(炉水位低下調査中)

