

福島第一原子力発電所 プラント関連パラメ

3月26日 06:00 現在

号機	1u	2u	3u	4u	5u	6u
注水状況	給水ノズルを用いた淡水注入中。 流量 120l/min (3/25 15:37) 仮設計器	消火系ラインを用いた海水注入中。 流量 340l/min (3/25 1:07) 仮設計器	消火系ラインを用いた淡水注入中。 流量 240l/min (3/25 18:02) 仮設計器	停止中	停止中	停止中
原子炉水位	燃料域A: -1650mm 燃料域B: -1600mm (3/26 05:00 現在)	燃料域A: -1000mm (3/26 05:00 現在)	燃料域A: -1850mm 燃料域B: -2300mm (3/26 05:05 現在)		停止域 2130mm (3/26 06:00 現在)	停止域 2138mm (3/26 06:00 現在)
原子炉圧力	0.353MPa g (A) 0.360MPa g (B) (3/26 05:00 現在)	-0.014MPa g (A) -0.014MPa g (B) (3/26 05:00 現在)	0.038MPa g (A) -0.101MPa g (C) (3/26 05:05 現在)		0.007MPa g (3/26 06:00 現在)	0.008MPa g (3/26 06:00 現在)
原子炉水温度					30.3°C (3/26 06:00 現在)	22.1°C (3/26 06:00 現在)
原子炉圧力容器温度	給水ノズル温度: 209.4°C 圧力容器下部温度: 144.3°C (3/26 05:00 現在)	給水ノズル温度: 109°C 圧力容器下部温度: 100°C (3/25 23:00 現在)	給水ノズル温度: 26.1°C(調査中) 圧力容器下部温度: 102.5°C (3/26 05:05 現在)	4u: 原子炉内に発熱体(燃料)なし 5, 6u: 原子炉水温度にて監視中		
D/W・S/C 圧力	D/W 0.270MPa abs S/C 0.270MPa abs (3/26 05:00 現在)	D/W 0.12MPa abs S/C ダウンスケール (3/26 05:00 現在)	D/W 0.1069MPa abs S/C 0.1848MPa abs (3/26 05:05 現在)	-		
CAMS	D/W 3.53×10 ⁴ Sv/h S/C 2.38×10 ⁴ Sv/h (3/26 05:00 現在)	D/W 4.38×10 ⁴ Sv/h S/C 1.51×10 ⁴ Sv/h (3/26 05:00 現在)	D/W 3.66×10 ⁴ Sv/h S/C 1.41×10 ⁴ Sv/h (3/26 05:05 現在)	-		
D/W 設計使用圧力	0.384MPa g (0.485MPa abs)	0.384MPa g (0.485MPa abs)	0.384MPa g (0.485MPa abs)	-		
D/W 最高使用圧力	0.427MPa g (0.528MPa abs)	0.427MPa g (0.528MPa abs)	0.427MPa g (0.528MPa abs)	-		
使用済燃料プール水温度		52°C (3/25 23:00 現在)		指示不良 (3/24 11:00)	42.3°C (3/26 06:00 現在)	27.0°C (3/26 06:00 現在)
電源	外部電源受電中 (P/C2C)		外部電源受電中 (P/C4D)		外部電源受電中	
その他情報	2号機 原子炉圧力容器温度及び使用済燃料プール温度の指示不良のため3/26 6:00 データ取得できません。 3号機 原子炉圧力容器温度について、データ採取を行い、状況推移を継続調査中。			共用プール: 53°C程度 (3/25 15:20 現在)		

圧力換算 ゲージ圧(MPa g) = 絶対圧(MPa abs) - 大気圧(標準大気圧 0.1013 MPa)
絶対圧(MPa abs) = ゲージ圧(MPa g) + 大気圧(標準大気圧 0.1013 MPa)

本店情報班 (914855)
1F 情報班 (9632507)

福島第一原子力発電所 プラント関連パラメータ

3月26日 06:00 現在

号機	1u	2u	3u	4u	5u	6u
注水状況	給水ノズルを用いた淡水注入中。 流量: 120l/min (3/25 15:37) 仮設計器	消火系ラインを用いた海水注入中。 流量: 340l/min (3/25 1:07) 仮設計器	消火系ラインを用いた淡水注入中。 流量: 240l/min (3/25 18:02) 仮設計器	停止中	停止中	停止中
原子炉水位	燃料域A: -1650mm 燃料域B: -1600mm (3/26 05:00 現在)	燃料域A: -1000mm (3/26 05:00 現在)	燃料域A: -1850mm 燃料域B: -2300mm (3/26 05:05 現在)	-	停止域 2130mm (3/26 06:00 現在)	停止域 2138mm (3/26 06:00 現在)
原子炉圧力	0.353MPa g (A) 0.360MPa g (B) (3/26 05:00 現在)	-0.014MPa g (A) -0.014MPa g (B) (3/26 05:00 現在)	0.038MPa g (A) -0.101MPa g (C) (3/26 05:05 現在)	-	0.007MPa g (3/26 05:00 現在)	0.008MPa g (3/26 06:00 現在)
原子炉水温度	-	-	-	-	30.3℃ (3/26 06:00 現在)	22.1℃ (3/26 06:00 現在)
原子炉圧力容器温度	給水ノズル温度: 209.4℃ 圧力容器下部温度: 144.3℃ (3/26 05:00 現在)	給水ノズル温度: 109℃ 圧力容器下部温度: 100℃ (3/25 23:00 現在)	給水ノズル温度: 26.1℃(調査中) 圧力容器下部温度: 102.5℃ (3/26 05:05 現在)	4u: 原子炉内に発熱体(燃料)なし 5,6u: 原子炉水温度にて監視中		
D/W・S/C圧力	D/W 0.270MPa abs S/C 0.270MPa abs (3/26 05:00 現在)	D/W 0.12MPa abs S/C ダウンスケール (3/26 05:00 現在)	D/W 0.1069MPa abs S/C 0.1848MPa abs (3/26 05:05 現在)	-		
CAMS	D/W 3.53×10 ¹ Sv/h S/C 2.38×10 ¹ Sv/h (3/26 05:00 現在)	D/W 4.38×10 ¹ Sv/h S/C 1.51×10 ⁰ Sv/h (3/26 05:00 現在)	D/W 3.66×10 ¹ Sv/h S/C 1.41×10 ⁰ Sv/h (3/26 05:05 現在)	-		
D/W 設計使用圧力	0.384MPa g (0.485MPa abs)	0.384MPa g (0.485MPa abs)	0.384MPa g (0.485MPa abs)	-		
D/W 最高使用圧力	0.427MPa g (0.528MPa abs)	0.427MPa g (0.528MPa abs)	0.427MPa g (0.528MPa abs)	-		
使用済燃料プール水温度	-	52℃ (3/25 23:00 現在)	-	指示不良 (3/24 11:00)	42.3℃ (3/26 06:00 現在)	27.0℃ (3/26 06:00 現在)
電源	外部電源受電中 (P/C2Q)		外部電源受電中 (P/C4D)		外部電源受電中	
その他情報	2号機 原子炉圧力容器温度及び使用済燃料プール温度の指示不良のため3/26 6:00データ取得できず。 3号機 原子炉圧力容器温度について、データ採取を行い、状況推移を継続調査中。			共用プール: 53℃程度 (3/25 15:20 現在)		

圧力換算 ゲージ圧(MPa g) = 絶対圧(MPa abs) - 大気圧(標準大気圧 0.1013 MPa)
絶対圧(MPa abs) = ゲージ圧(MPa g) + 大気圧(標準大気圧 0.1013 MPa)

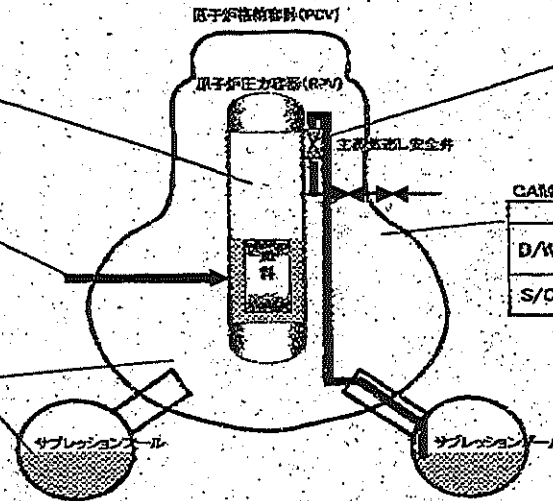
本店情報班 (914855)
1F 情報班 (9632507)

福島第一原子力発電所1, 2, 3号機的主要パラメータ

RPV	1F1	1F2	1F3
水位A(mm)	-1650(3/26 05:00)	-1000(3/26 05:00)	-1850(3/26 05:05)
水位B(mm)	-1600(3/26 05:00)	-	-2300(3/26 05:05)
圧力A or C(MPa _g)	0.353(3/26 05:00)	-0.014(3/26 05:00)	-0.101(3/26 05:05)
圧力B or A(MPa _g)	0.380(3/26 05:00)	-0.014(3/26 05:00)	0.038(3/26 05:05)
炉水温度(°C)	-	-	-

注水状況	1F1	1F2	1F3
	給水ラインを用いた淡水注入中	消火ラインを用いた海水注入中	消火ラインを用いた淡水注入中

D/W, S/C	1F1	1F2	1F3
D/W圧力(MPa _{abs})	0.270(3/26 05:00)	0.120(3/26 05:00)	0.102(3/26 05:05)
S/C圧力(MPa _{abs})	0.270(3/26 05:00)	D/S	0.1848(3/26 05:05)
S/C温度(°C)	-	-	-



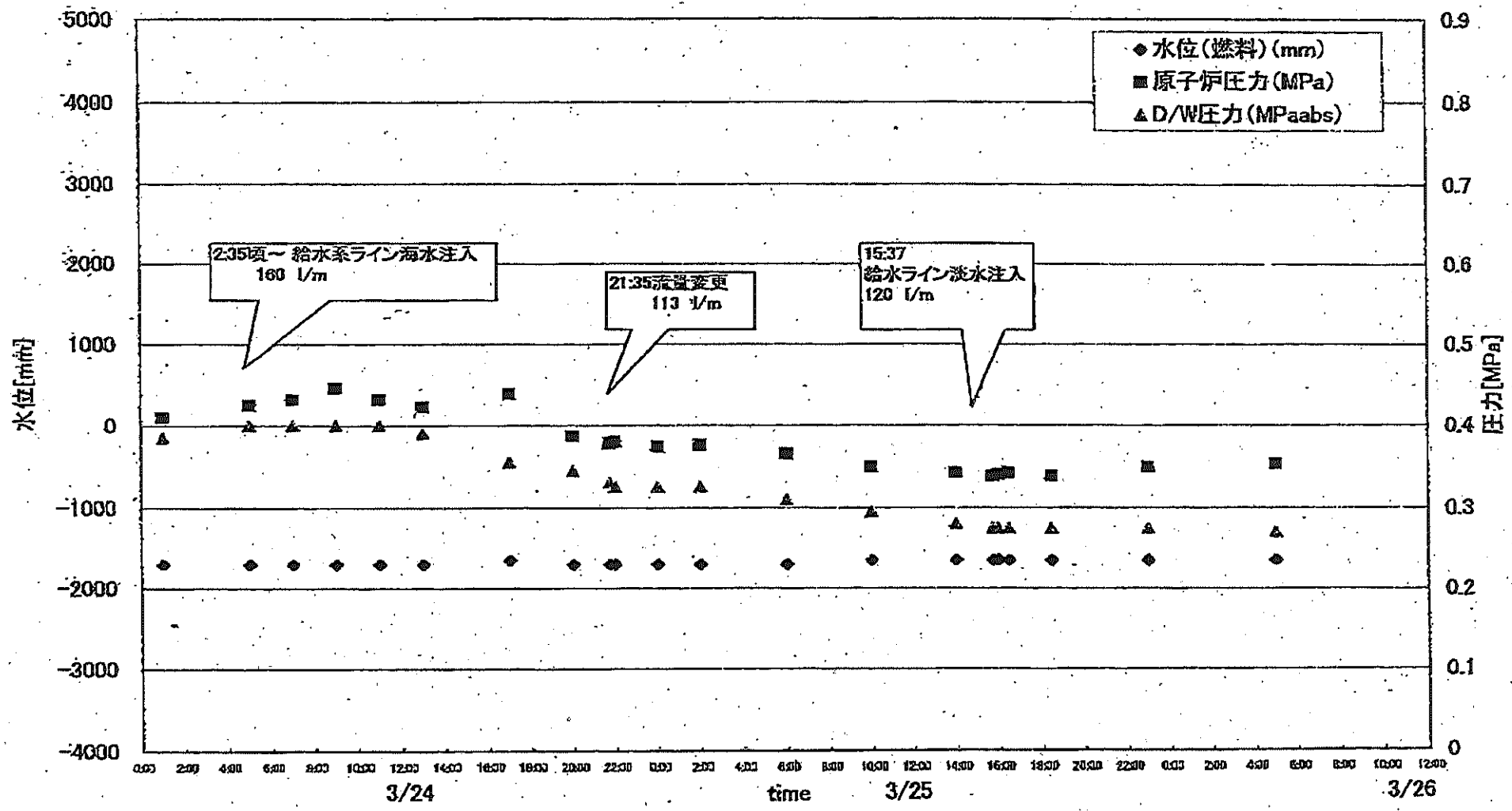
SRV閉鎖状態	1F1	1F2	1F3
	不明	不明	不明

状況の確認ができない状態。

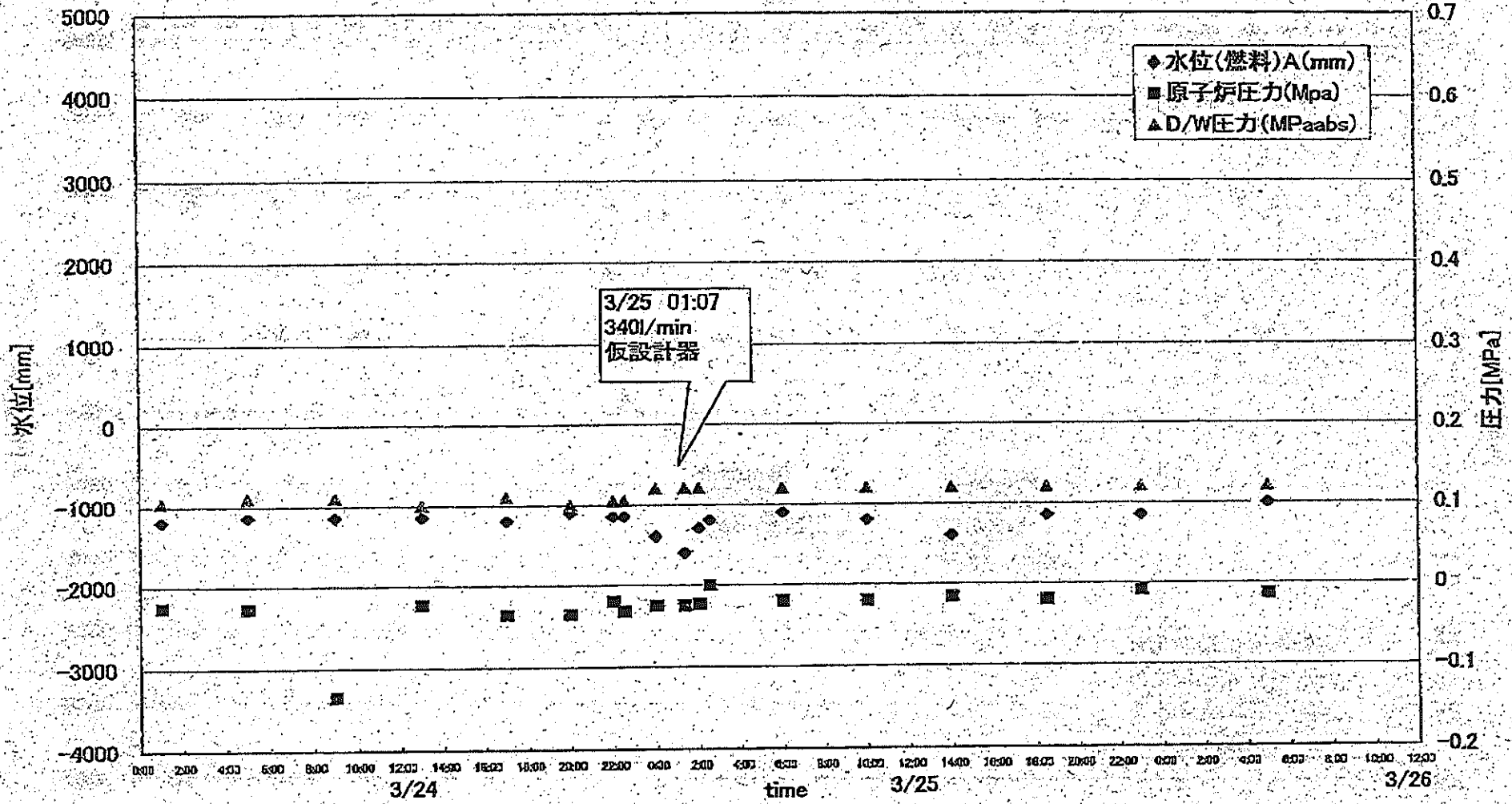
CAMS	1F1	1F2	1F3
D/W(Sv/h)	35.3(3/26 05:00)	43.8(3/26 05:00)	36.0(3/26 05:05)
S/C(Sv/h)	23.8(3/26 05:00)	1.51(3/26 05:00)	1.41(3/26 05:05)

主要パラメータの測定点

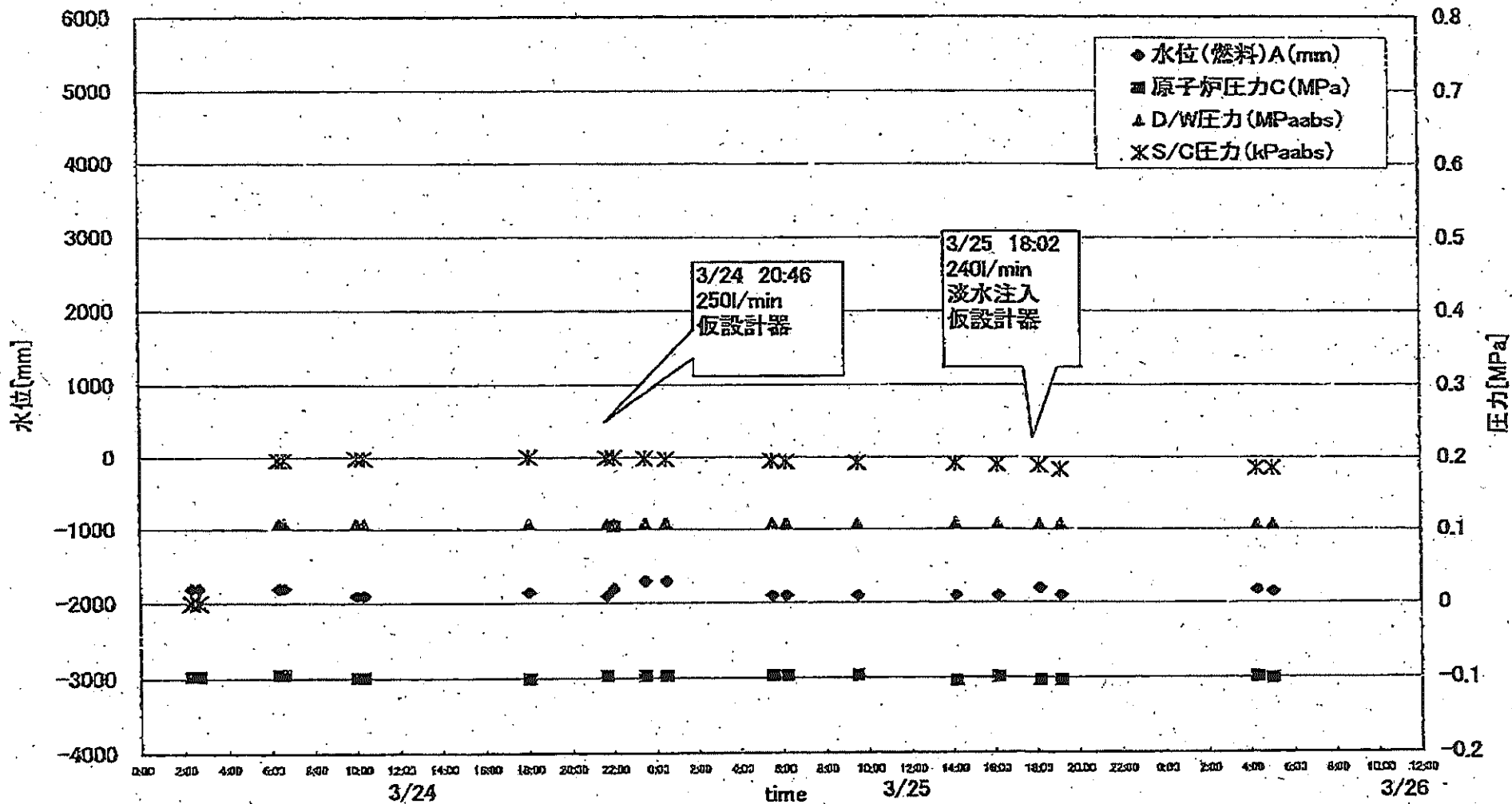
1F1 プラントパラメータ



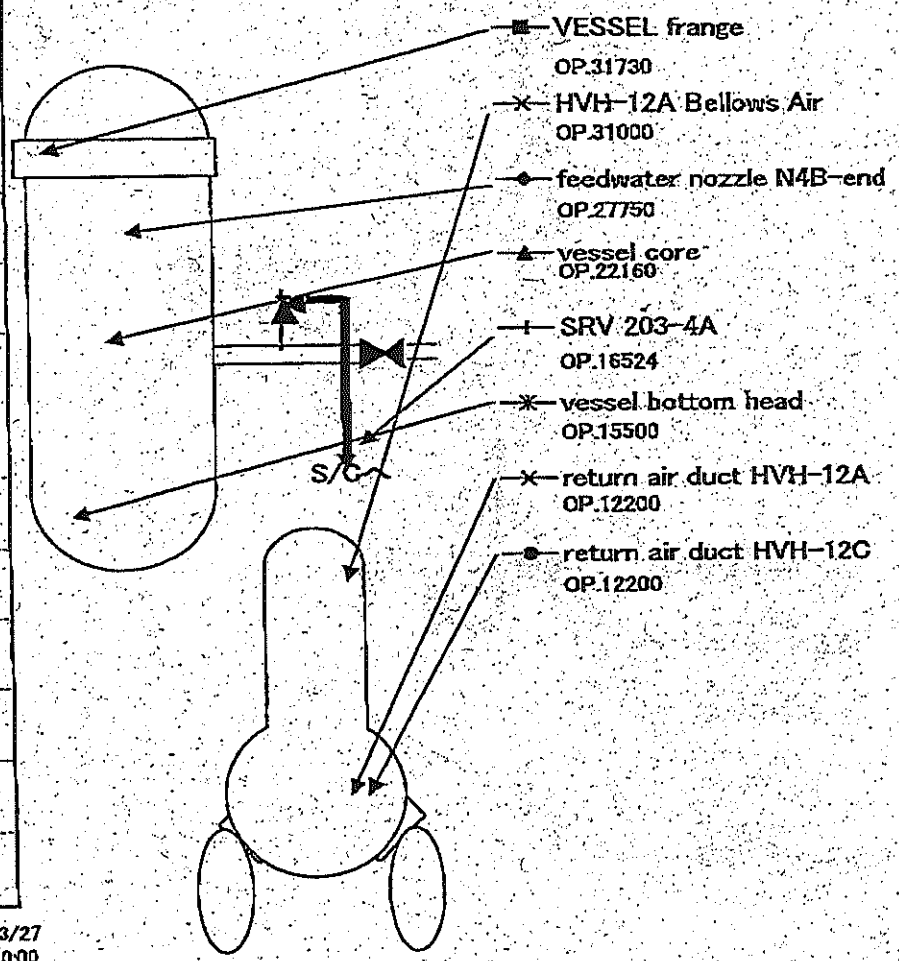
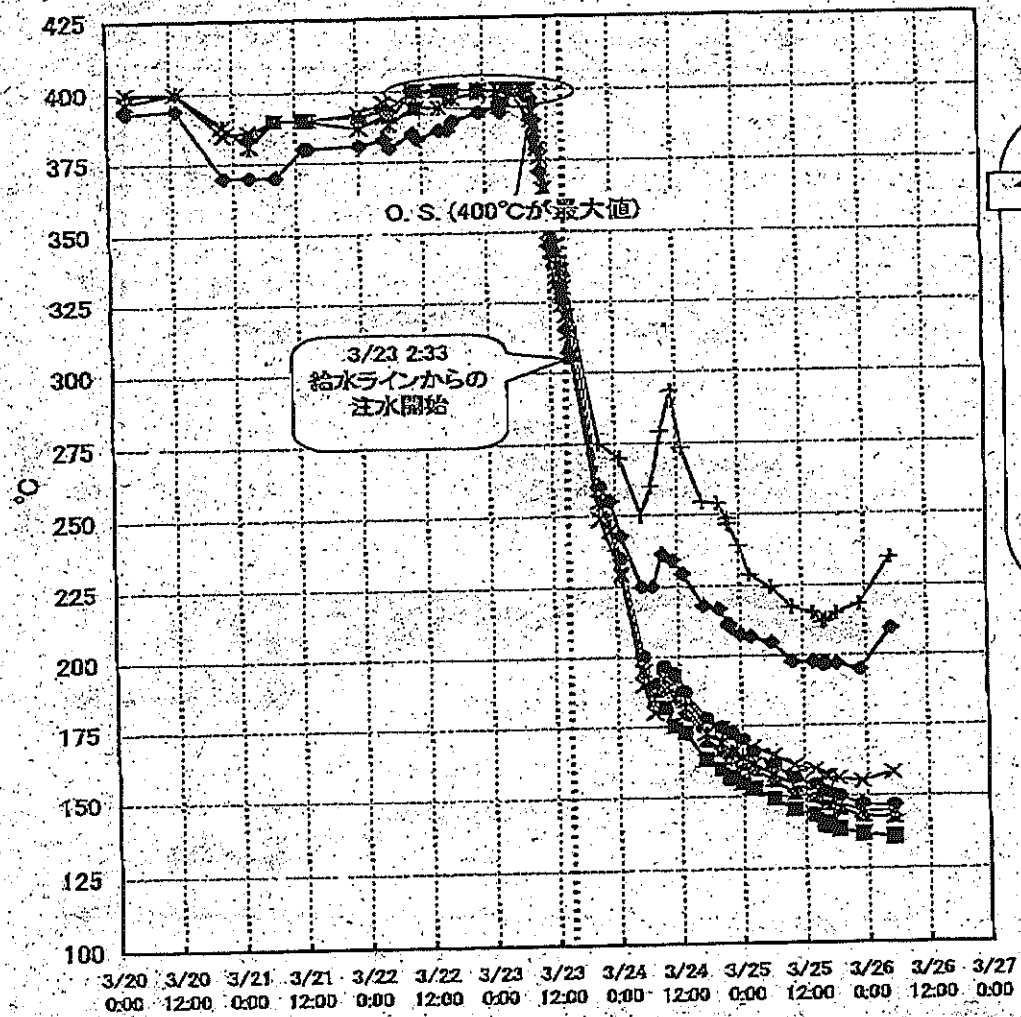
1F2 プラントパラメータ



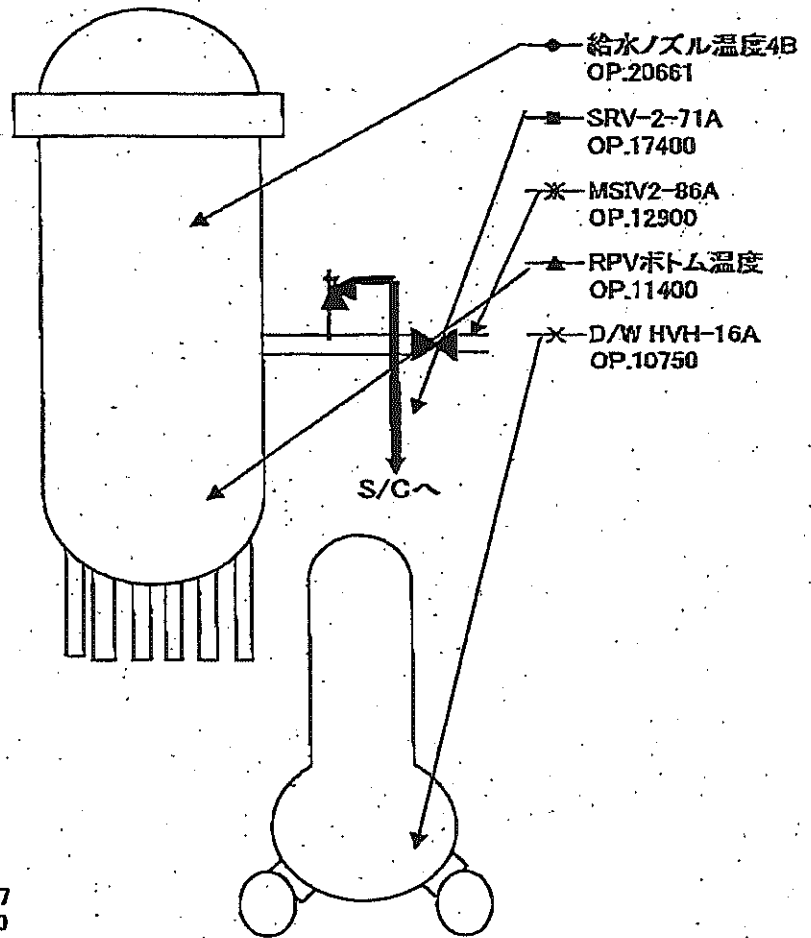
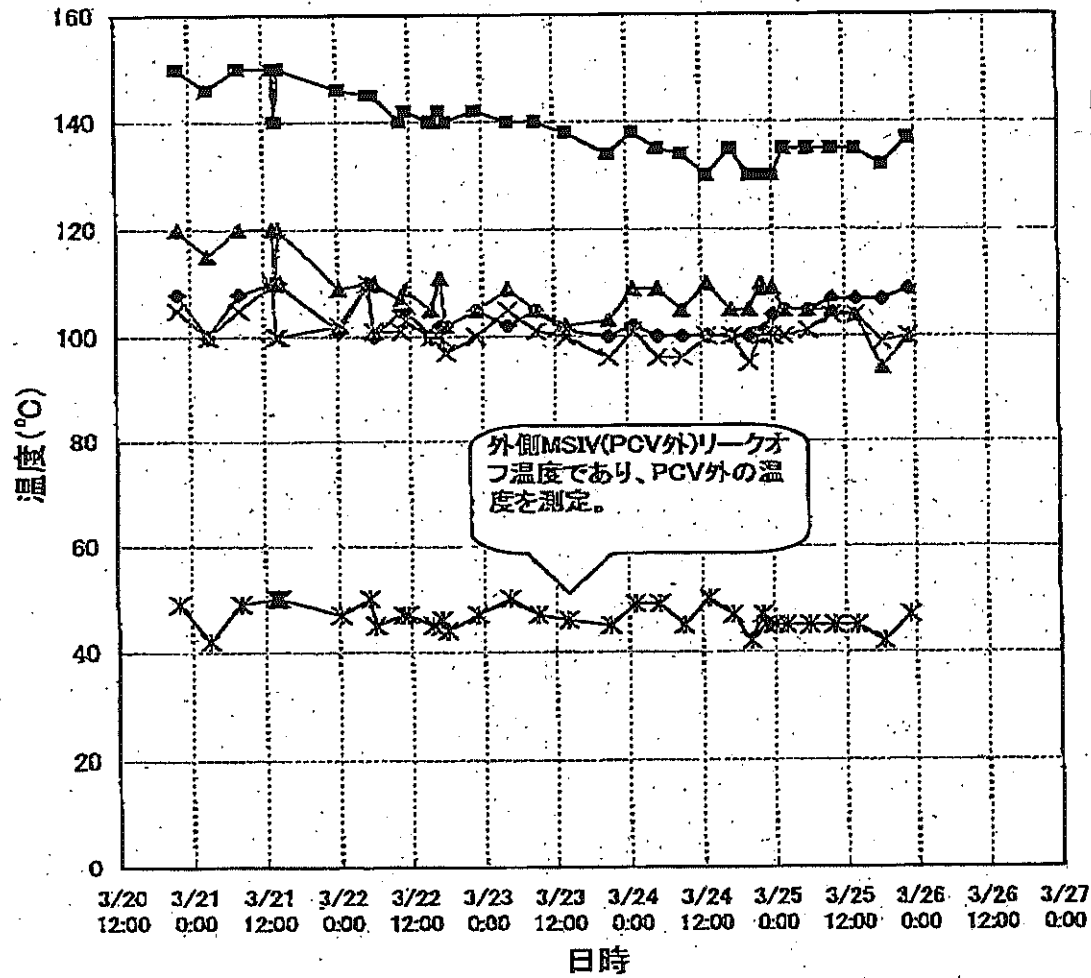
1F3 プラントパラメータ



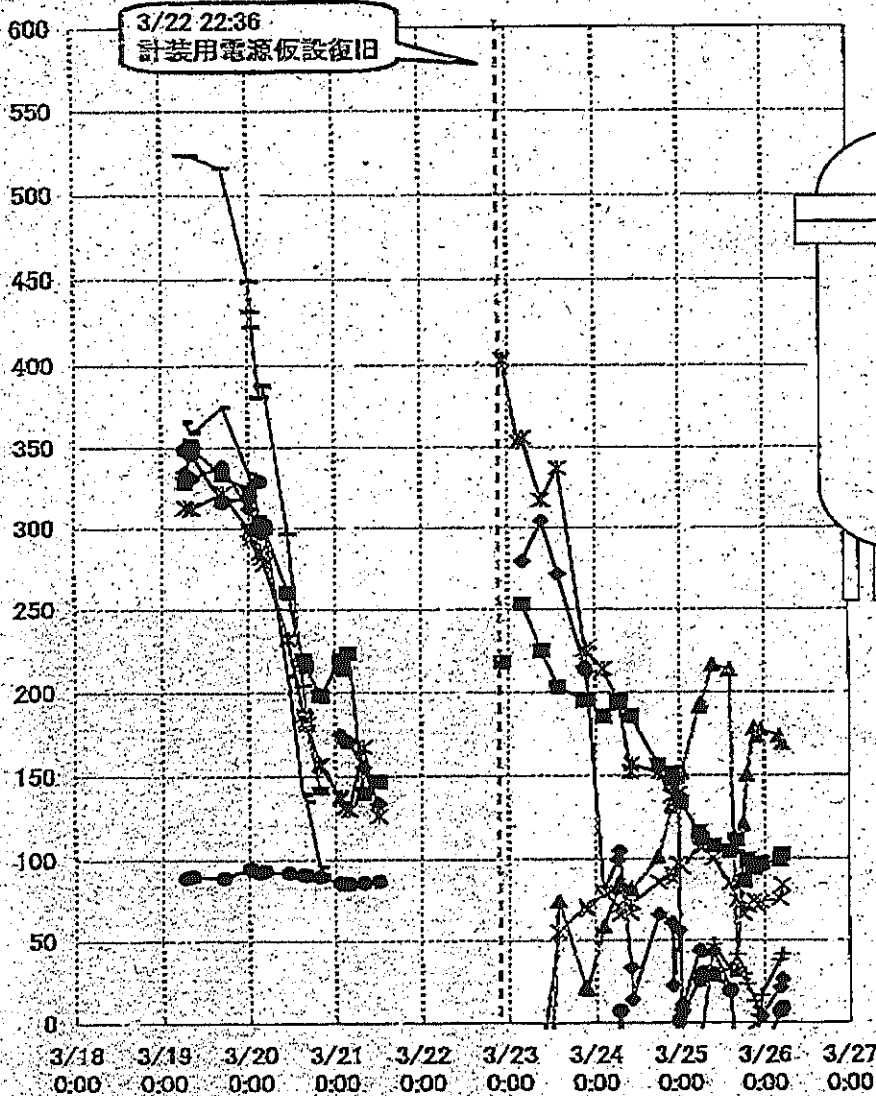
1F-1RPV-PCV温度(3/26 5:00)



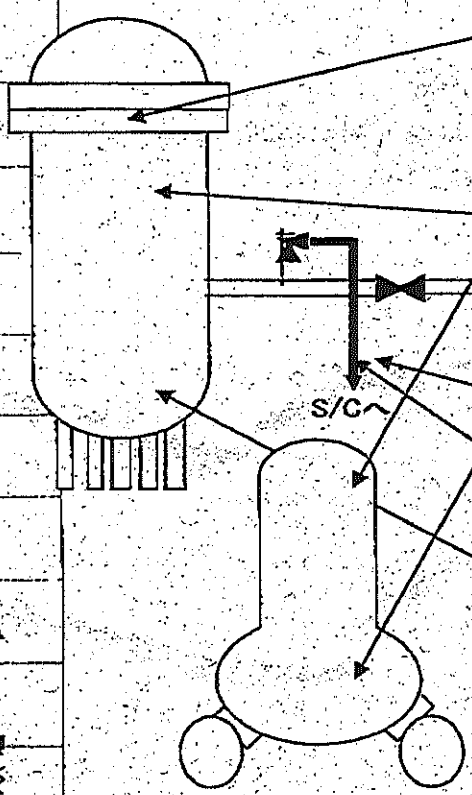
1F-2 RPV-PCV温度(3/25 23:00)



電力庁 原子力安全委員会 原子力安全研究所 原子力安全技術部 原子力安全技術課



1F-3 RPV/PCV温度(3/26 5:05)

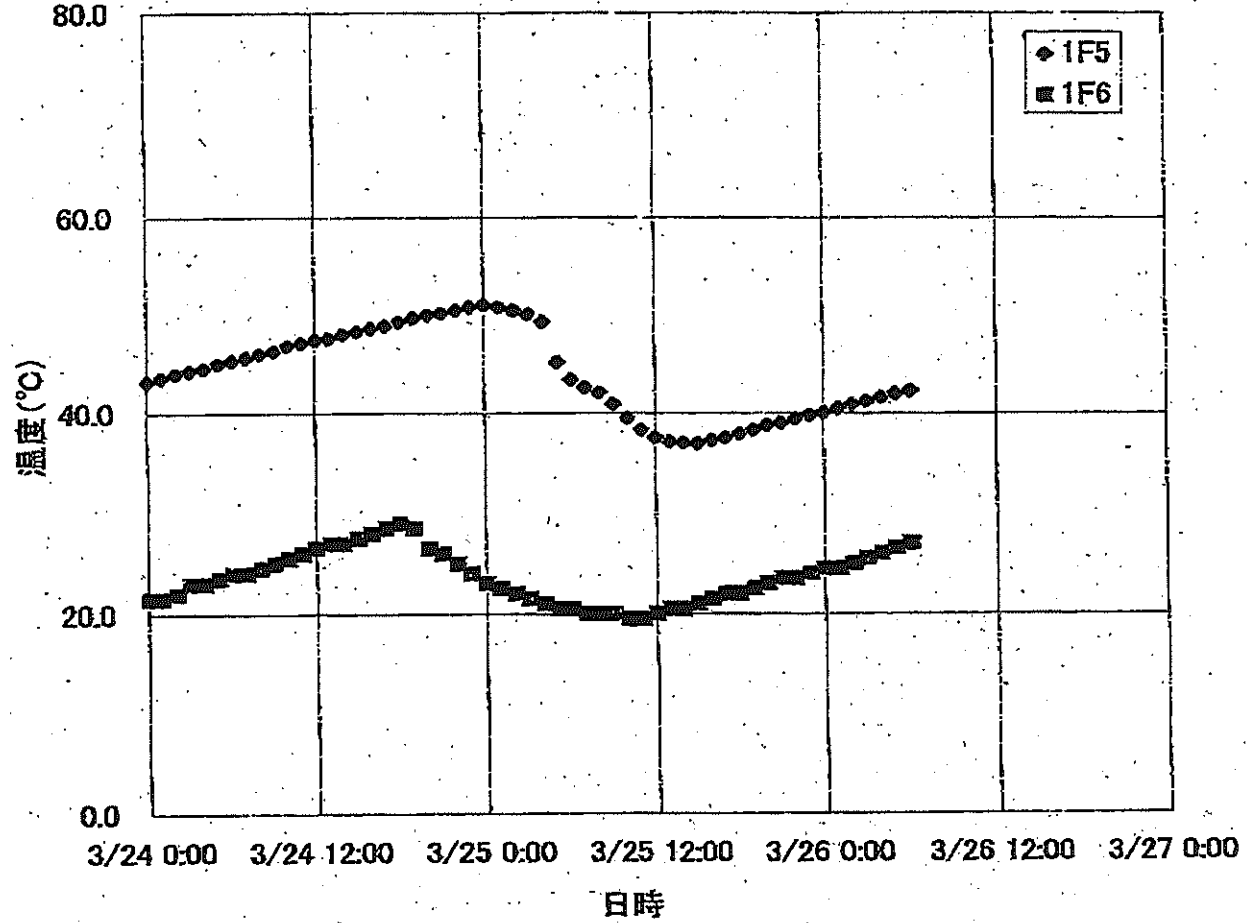


- RPV 温度 (TRS-2-3-89)
12. RPV 胴ファンジ
OP.32566
- 格納容器内温度 (TR-16-115)
11. L原子炉ヘド-シール部 TE-16-114L
OP.31863
- ◆ RPV 温度 (TRS-2-3-89)
1. RPV 給水ズル N4B
OP.26601
- * 格納容器内温度 (TR-16-115)
1. A D/W HVH戻り空気 A号機 TE-16-114A
OP.17940
- ▲ 安全弁漏洩温度 (TRS-2-166)
7. 迷し安全弁 2-71D 漏洩 TE-2-113D
OP.16298
- × 安全弁漏洩温度 (TRS-2-166)
9. 迷し安全弁 2-71F 漏洩 TE-2-113F
OP.16298
- RPV 温度 (TRS-2-3-89)
13. RPV 下部ヘッド温度
OP.14770
- RPV 温度 (TRS-2-3-89)
3. RPV 給水ズル N4D
- 安全弁漏洩温度 (TRS-2-166)
10. 迷し安全弁 2-71G 漏洩 TE-2-113G
- 安全弁漏洩温度 (TRS-2-166)
16. 主蒸気隔離弁 2-86A リークオフ温度 TE-2-405A

矢印により、測定位置を模式図上に示しているものが現在測定中のデータ点
 一部測定点を変更しており、点線枠は測定を中止した点、一点鎖線枠は測定を開始した点

	1F5	1F6
2011/3/25 12:00	37.5	20.0
2011/3/25 13:00	37.1	20.5
2011/3/25 14:00	37.0	20.5
2011/3/25 15:00	36.9	21.0
2011/3/25 16:00	37.2	21.5
2011/3/25 17:00	37.5	22.0
2011/3/25 18:00	37.9	22.0
2011/3/25 19:00	38.3	22.5
2011/3/25 20:00	38.8	23.0
2011/3/25 21:00	39.0	23.5
2011/3/25 22:00	39.4	23.5
2011/3/25 23:00	39.8	24.0
2011/3/26 0:00	40.1	24.5
2011/3/26 1:00	40.5	24.5
2011/3/26 2:00	40.9	25.0
2011/3/26 3:00	41.2	25.5
2011/3/26 4:00	41.6	26.0
2011/3/26 5:00	42.0	26.5
2011/3/26 6:00	42.3	27.0

SFP温度推移



1F-1プラント関連パラメータ

プラントデータ(可能な限りの更新)

	2011/3/25											2011/3/26
	3/24 22:00	3/25 0:00	3/25 2:00	3/25 6:00	3/25 10:00	3/25 14:00	3/25 15:45	3/25 16:00	3/25 16:30	3/25 18:30	3/25 23:00	3/26 5:00
	22:00	0:00	2:00	6:00	10:00	14:00	15:45	16:00	16:30	18:30	23:00	5:00
水位(燃料)(mm)	-1700	-1700	-1700	-1700	-1650	-1650	-1650	-1650	-1650	-1650	-1650	-1650
原子炉圧力(MPa)	0.380	0.374	0.375	0.365	0.349	0.342	0.338	0.340	0.342	0.338	0.349	0.353
D/W圧力(MPaabs)	0.325	0.325	0.325	0.310	0.295	0.280	0.275	0.275	0.275	0.275	0.275	0.270
S/G圧力(MPaabs)	0.325	0.320	0.315	0.305	0.290	0.280	0.275	0.275	0.275	0.275	0.275	0.270
炉圧(もう一方の計器によるもの)	0.349	0.349	0.358	0.351	0.349	0.348	0.344	0.344	0.342	0.338	0.353	0.360
CAMS-D/W	41.6	41.6	41.1	40.0	38.9	37.8	37.8	37.2	37.1	36.7	36.0	35.3
CAMS-S/C	25.5	25.4	25.4	25.1	24.9	24.7	24.7	24.6	24.5	24.4	24.2	23.8
水位(もう一方の計器によるもの)	-1650	-1650	-1650	-1650	-1650	-1600	-1600	-1600	-1600	-1600	-1600	-1600
	注水量 計器不良の ため測定 データなし	注水量 計器不良の ため測定 データなし	注水量 計器不良の ため測定 データなし	注水量 計器不良の ため測定 データなし	注水量 計器不良の ため測定 データなし	注水量 計器不良の ため測定 データなし	注水量 計器不良の ため測定 データなし	注水量 計器不良の ため測定 データなし	注水量 計器不良の ため測定 データなし	注水量 計器不良の ため測定 データなし	注水量 計器不良の ため測定 データなし	注水量 計器不良の ため測定 データなし
							15:37 注水量 給水ライン 淡水注入 120 l/m					

2011/3/25 15:37 120 l/m

1F-2プラント関連パラメータ

(続き)2uプラントデータ(可能な限りの更新)

2011/3/25

2011/3/26

	3/24 22:30	3/25 0:00	3/25 1:20	3/25 2:00	3/25 2:30	3/25 6:00	3/25 10:00	3/25 14:00	3/25 18:30	3/25 23:00	3/26 5:00
	22:30	0:00	1:20	2:00	2:30	6:00	10:00	14:00	18:30	23:00	5:00
水位(燃料)A(mm)	-1150	-1400	-1600	-1300	-1200	-1100	-1200	-1400	-1150	-1150	-1000
原子炉圧力A(MPa)	-0.032	-0.025	-0.025	-0.023	-	-0.02	-0.02	-0.016	-0.02	-0.009	-0.014
D/W圧力(MPaabs)	0.105	0.120	0.120	0.120	-	0.120	0.120	0.120	0.120	0.120	0.120
S/C圧力(MPaabs)	DS	DS	DS	DS	-	DS	DS	DS	DS	DS	DS
GAMS D/W	46.8	46.6	-	46.4	-	45.9	45.6	45.2	44.7	44.3	43.8
GAMS S/C	1.47	1.50	-	1.52	-	1.54	1.54	1.54	1.54	1.53	1.51

主要なイベントを欄外に適宜記載してください。

備考

注水量 DS 注水量 DS 注水量 DS 注水量 DS 注水量 DS 注水量 DS 注水量 DS 注水量 DS 注水量 DS 注水量 DS

3/25 01:07
340l/min
仮設計器

中操線量
0.10mSh/h

2011年3月25日 14時10分

1F-3プラント関連パラメータ

3uプラントデータ(可能な限りの更新) 2011/3/25

2011/3/26

	3/25 0:30	3/25 5:30	3/25 6:10	3/25 9:30	3/25 14:10	3/25 16:10	3/25 18:10	3/25 19:10	3/26 4:20	3/26 5:05
水位(燃料)A(mm)	-1700	-1900	-1900	-1900	-1900	-1900	-1800	-1900	-1825	-1850
水位(燃料)B(mm)	-2300	-2300	-2300	-2300	-2300	-2300	-2300	-2300	-2300	-2300
原子炉圧力C(MPa)	-0.097	-0.097	-0.097	-0.097	-0.104	-0.099	-0.104	-0.104	-0.099	-0.101
原子炉圧力BorA(MPa)	0.043	0.041	0.038	0.036	0.038	0.036	0.038	0.036	0.038	0.038
D/W圧力(MPaabs)	0.1085	0.1076	0.1074	0.1074	0.1089	0.1075	0.1069	0.1069	0.1068	0.1069
S/C圧力(kPaabs)	197.2	194.8	193.7	192.3	191.3	189.5	188.3	182.4	185.0	184.8
(参考)S/C圧力(MPaabs)	0.1972	0.1948	0.1937	0.1923	0.1913	0.1895	0.1883	0.1824	0.1850	0.1848
CAMS-D/W(A)	51.8	50.0	51.0	49.3	48.5	38.8	37.8	37.3	36.8	36.6
CAMS-D/W(B)	42.4	41.5	41.4	40.8	40.0	29.4	28.5	28.3	27.7	27.7
CAMS-S/C(A)	1.54	1.50	1.50	1.47	1.31	1.31	1.43	1.42	1.41	1.41
CAMS-S/C(B)	1.40	1.36	1.36	1.34	1.44	1.44	1.30	1.20	1.30	1.30

中操線量: 中操線量: 中操線量: 中操線量: 中操線量: 中操線量: 中操線量: 中操線量: 中操線量: 中操線量:
 0.25mSv/h 0.20mSv/h 0.20mSv/h 0.20mSv/h 0.20mSv/h - 0.17mSv/h 0.18mSv/h 0.18mSv/h 0.18mSv/h

注水量 注水量 注水量 注水量 注水量 注水量 注水量 注水量 注水量 注水量
 計器不良 計器不良 計器不良 計器不良 計器不良 計器不良 計器不良 計器不良 計器不良 計器不良
 のため測 のため測 のため測 のため測 のため測 のため測 のため測 のため測 のため測 のため測
 定データな 定データな 定データな 定データな 定データな 定データな 定データな 定データな 定データな 定データな
 し し し し し し し し し し

3/25
 18:02
 240l/min
 淡水注入
 仮設計器

※1:計器不良
※2:データ採取対象外

号機	1u	2u	3u	4u	5u	6u
注水状況	給水ポンプを用いた淡水注入中。 流量 120l/min (3/26 15:37) 仮設計器	消火ポンプを用いた淡水注入中。 流量 270~280l/min (3/26 17:22) 仮設計器	消火ポンプを用いた淡水注入中。 流量 220l/min (3/26 18:00) 仮設計器	停止中	停止中	停止中
原子炉水位	燃料域A: -1650mm 燃料域B: -1650mm (3/26 21:00 現在)	燃料域A: -1200mm (3/26 21:00 現在)	燃料域A: -1900mm 燃料域B: -2250mm (3/26 21:20 現在)	※2	停止域 2206mm (3/26 22:00 現在)	停止域 2098mm (3/26 22:00 現在)
原子炉圧力	0.365MPa g (A) 0.389MPa g (B) (3/26 21:00 現在)	-0.016MPa g (A) -0.018MPa g (B) (3/26 21:00 現在)	0.038MPa g (A) -0.104MPa g (C) (3/26 21:20 現在)	※2	0.010MPa g (3/26 22:00 現在)	0.003MPa g (3/26 22:00 現在)
原子炉水温度	(系統流量がないため採取不可)			※2	66.2°C (3/26 22:00 現在)	34.8°C (3/26 22:00 現在)
原子炉圧力容器温度	給水ノズル温度: 241.4°C 圧力容器下部温度: 142.6°C (3/26 21:00 現在)	給水ノズル温度: 123.0°C 圧力容器下部温度: 111.0°C (3/26 21:00 現在)	給水ノズル温度: 41.7°C(調査中) 圧力容器下部温度: 106.5°C (3/26 21:20 現在)	4u:原子炉内に発熱体(燃料)なし 5,6u:原子炉水温度にて監視中		
D/W-S/C圧力	D/W 0.270MPa abs S/C 0.270MPa abs (3/26 21:00 現在)	D/W 0.110MPa abs S/C ダウンスケール (3/26 21:00 現在)	D/W 0.1071MPa abs S/C 0.1818MPa abs (3/26 21:20 現在)	※2		
CAMS	D/W 3.47×10 ⁴ Sv/h S/C 2.29×10 ⁴ Sv/h (3/26 21:00 現在)	D/W 4.26×10 ⁴ Sv/h S/C 1.46×10 ⁵ Sv/h (3/26 21:00 現在)	D/W 3.50×10 ⁴ Sv/h S/C 1.87×10 ⁵ Sv/h (3/26 21:20 現在)	※2		
D/W 設計使用圧力	0.384MPa g (0.485MPa abs)	0.384MPa g (0.485MPa abs)	0.384MPa g (0.485MPa abs)	※2		
D/W 最高使用圧力	0.427MPa g (0.528MPa abs)	0.427MPa g (0.528MPa abs)	0.427MPa g (0.528MPa abs)	※2		
使用済燃料プール	※1	71°C (3/26 21:00 現在)	※1	※1	34.1°C (3/26 22:00 現在)	27.0°C (3/26 22:00 現在)
FPCスライダケルバル	4500mm (3/26 21:00 現在)	5750mm (3/26 21:00 現在)	※1	5850mm (3/26 21:20 現在)	※2	
電源	外部電源受電中 (P/C2C)		外部電源受電中 (P/C4D)		外部電源受電中	
その他情報	3号機 原子炉圧力容器温度について、データ採取を行い、状況推移を継続調査中。			共用プール: 43°C程度 (3/26 15:30)		

圧力換算 ゲージ圧(MPa g) = 絶対圧(MPa abs) - 大気圧(標準大気圧 0.1013 MPa)
絶対圧(MPa abs) = ゲージ圧(MPa g) + 大気圧(標準大気圧 0.1013 MPa)

本店情報班 (914855)
1F 情報班 (9632507)

NO. 4430 福島第一原子力発電所 原子炉監視室 2017年07月07日

福島第一原子力発電所 プラント関連パラメータ

3月26日 22:00現在

※1: 計器不良
※2: テータ採取対象外

号機	1u	2u	3u	4u	5u	6u
注水状況	給水ポンプを用いた淡水注入中。 流量 120l/min (3/25 15:37) 仮設計器	消火系ポンプを用いた淡水注入中。 流量 270~280l/min (3/26 17:22) 仮設計器	消火系ポンプを用いた淡水注入中。 流量 220l/min (3/26 18:00) 仮設計器	停止中	停止中	停止中
原子炉水位	燃料域A: -1650mm 燃料域B: -1650mm (3/26 21:00 現在)	燃料域A: -1200mm (3/26 21:00 現在)	燃料域A: -1900mm 燃料域B: -2250mm (3/26 21:20 現在)	※2	停止域 2206mm (3/26 22:00 現在)	停止域 2098mm (3/26 22:00 現在)
原子炉圧力	0.365MPa g (A) 0.389MPa g (B) (3/26 21:00 現在)	-0.016MPa g (A) -0.018MPa g (B) (3/26 21:00 現在)	0.038MPa g (A) -0.104MPa g (C) (3/26 21:20 現在)	※2	0.010MPa g (3/26 22:00 現在)	0.003MPa g (3/26 22:00 現在)
原子炉水温度	(系統流量がないため採取不可)			※2	66.2℃ (3/26 22:00 現在)	34.8℃ (3/26 22:00 現在)
原子炉圧力容器温度	給水ノズル温度: 241.4℃ 圧力容器下部温度: 142.6℃ (3/26 21:00 現在)	給水ノズル温度: 123.0℃ 圧力容器下部温度: 111.0℃ (3/26 21:00 現在)	給水ノズル温度: 41.7℃(調査中) 圧力容器下部温度: 106.5℃ (3/26 21:20 現在)	4u: 原子炉内に発熱体(燃料)なし 5,6u: 原子炉水温度にて監視中		
D/W-S/C圧力	D/W 0.270MPa abs S/C 0.270MPa abs (3/26 21:00 現在)	D/W 0.110MPa abs S/C ダウンスケール (3/26 21:00 現在)	D/W 0.1071MPa abs S/C 0.1818MPa abs (3/26 21:20 現在)	※2		
CAMS	D/W 3.47×10 ⁴ Sv/h S/C 2.29×10 ⁴ Sv/h (3/26 21:00 現在)	D/W 4.26×10 ⁴ Sv/h S/C 1.46×10 ⁴ Sv/h (3/26 21:00 現在)	D/W 3.50×10 ⁴ Sv/h S/C 1.87×10 ⁴ Sv/h (3/26 21:20 現在)	※2		
D/W 設計使用圧力	0.384MPa g (0.485MPa abs)	0.384MPa g (0.485MPa abs)	0.384MPa g (0.485MPa abs)	※2		
D/W 最高使用圧力	0.427MPa g (0.528MPa abs)	0.427MPa g (0.528MPa abs)	0.427MPa g (0.528MPa abs)	※2		
使用済燃料プール	※1	71℃ (3/26 21:00 現在)	※1	※1	34.1℃ (3/26 22:00 現在)	27.0℃ (3/26 22:00 現在)
FPC貯蔵タンクバル	4500mm (3/26 21:00 現在)	5750mm (3/26 21:00 現在)	※1	5850mm (3/26 21:20 現在)	※2	
電源	外部電源受電中 (P/C2C)		外部電源受電中 (P/C4D)		外部電源受電中	
その他情報	3号機 原子炉圧力容器温度について、データ採取を行い、状況推移を継続調査中。			共用プール: 43℃程度 (3/26 15:30)		

圧力換算 ゲージ圧(MPa g) = 絶対圧(MPa abs) - 大気圧(標準大気圧 0.1013 MPa)
絶対圧(MPa abs) = ゲージ圧(MPa g) + 大気圧(標準大気圧 0.1013 MPa)

本店情報班 (914855)
1F 情報班 (9632507)

No. 4430

東京電力(株) 原子力発電 記録

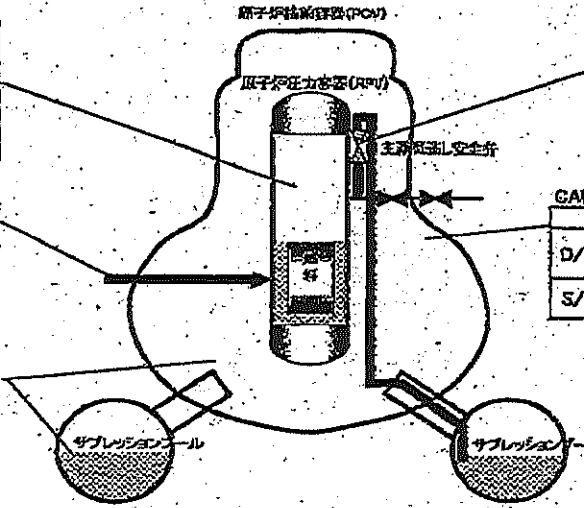
2011年 3月26日 22時00分

福島第一原子力発電所1, 2, 3号機の主要パラメータ

RFV	1F1	1F2	1F3
水位A(mm)	-1650(3/26 21:00)	-1200(3/26 21:00)	-1900(3/26 21:20)
水位B(mm)	-1650(3/26 21:00)	-	-2250(3/26 21:20)
圧力AorC(MPa _g)	0.365(3/26 21:00)	-0.016(3/26 21:00)	-0.104(3/26 21:20)
圧力BorA(MPa _g)	0.389(3/26 21:00)	-0.018(3/26 21:00)	0.036(3/26 21:20)
炉水温度(°C)	-	-	-

注水状況	1F1	1F2	1F3
	給水系ラインを用いた淡水注入中	消火系ラインを用いた淡水注入中	消火系ラインを用いた淡水注入中

D/W, S/C	1F1	1F2	1F3
D/W圧力(MPa _{abs})	0.270(3/26 21:00)	0.110(3/26 21:00)	0.1071(3/26 21:20)
S/C圧力(MPa _{abs})	0.270(3/26 21:00)	D/S	0.1813(3/26 21:20)
S/C温度(°C)	-	-	-

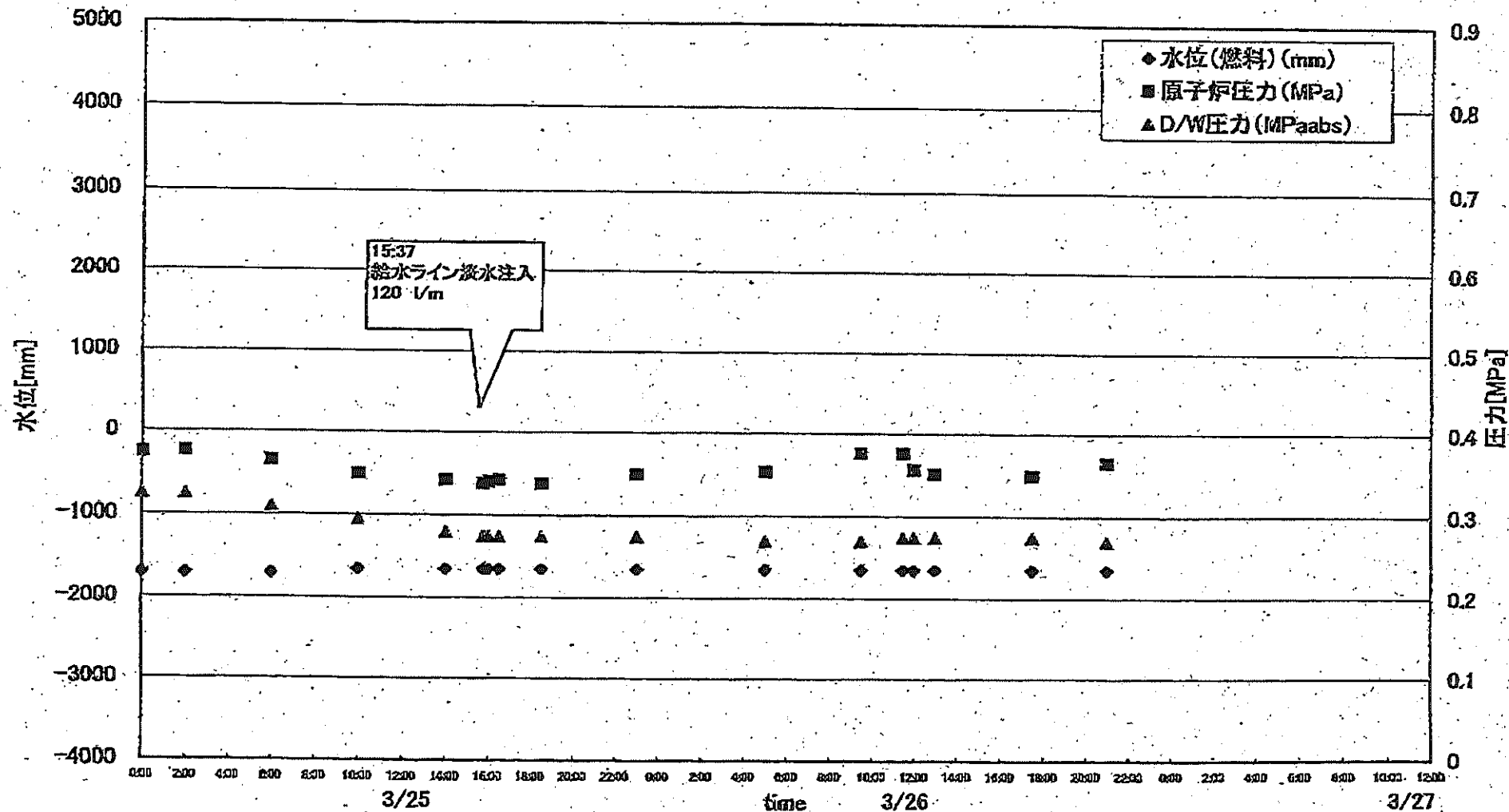


SRV閉鎖状態	1F1	1F2	1F3
	不明	不明	不明
状況の把握ができない状態。			

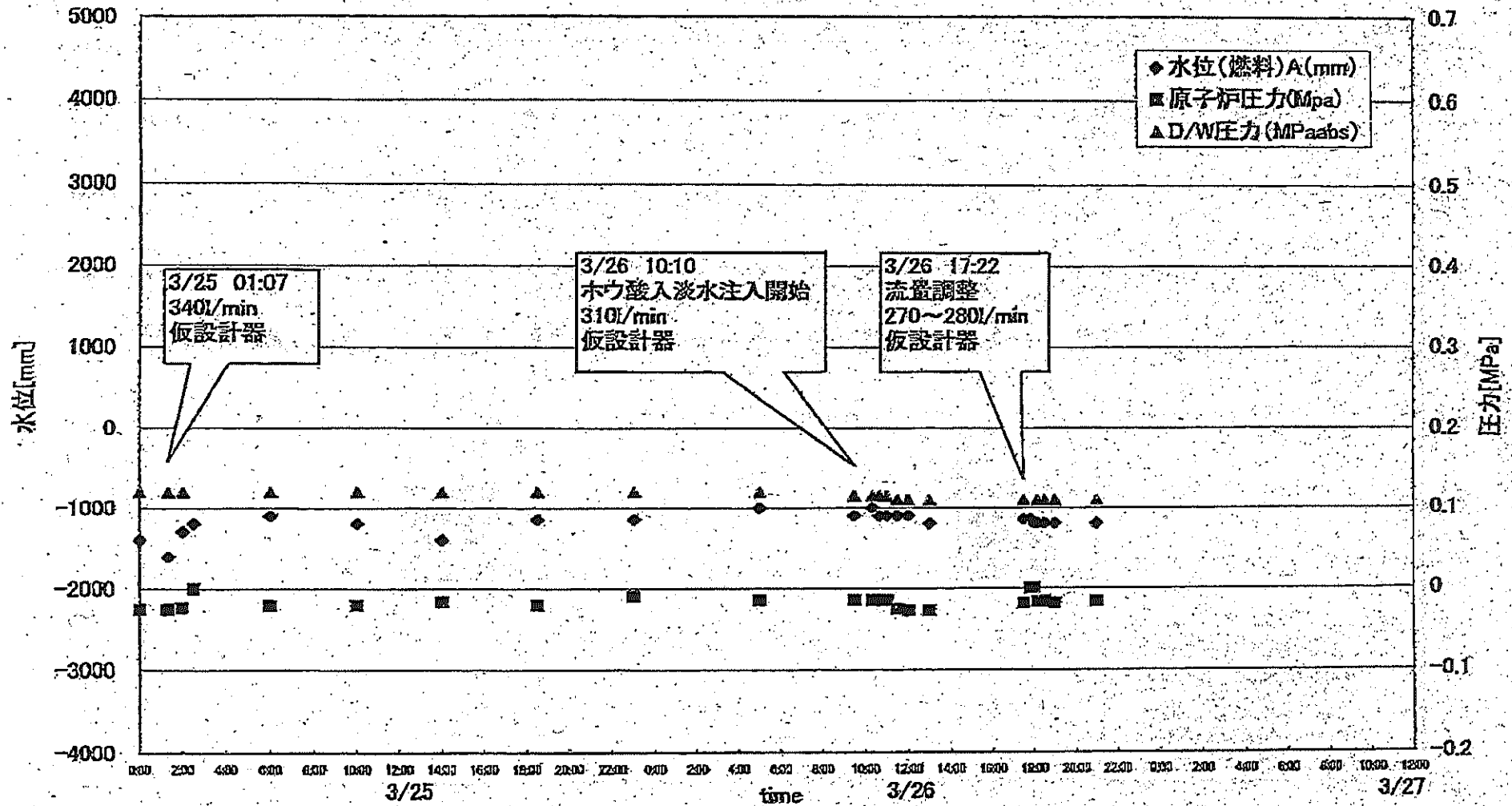
GAMS	1F1	1F2	1F3
D/W(Sv/h)	34.7(3/26 21:00)	42.6(3/26 21:00)	35.0(3/26 21:20)
S/C(Sv/h)	2.23(3/26 21:00)	1.46(3/26 21:00)	1.37(3/26 21:20)

主要パラメータの測定点

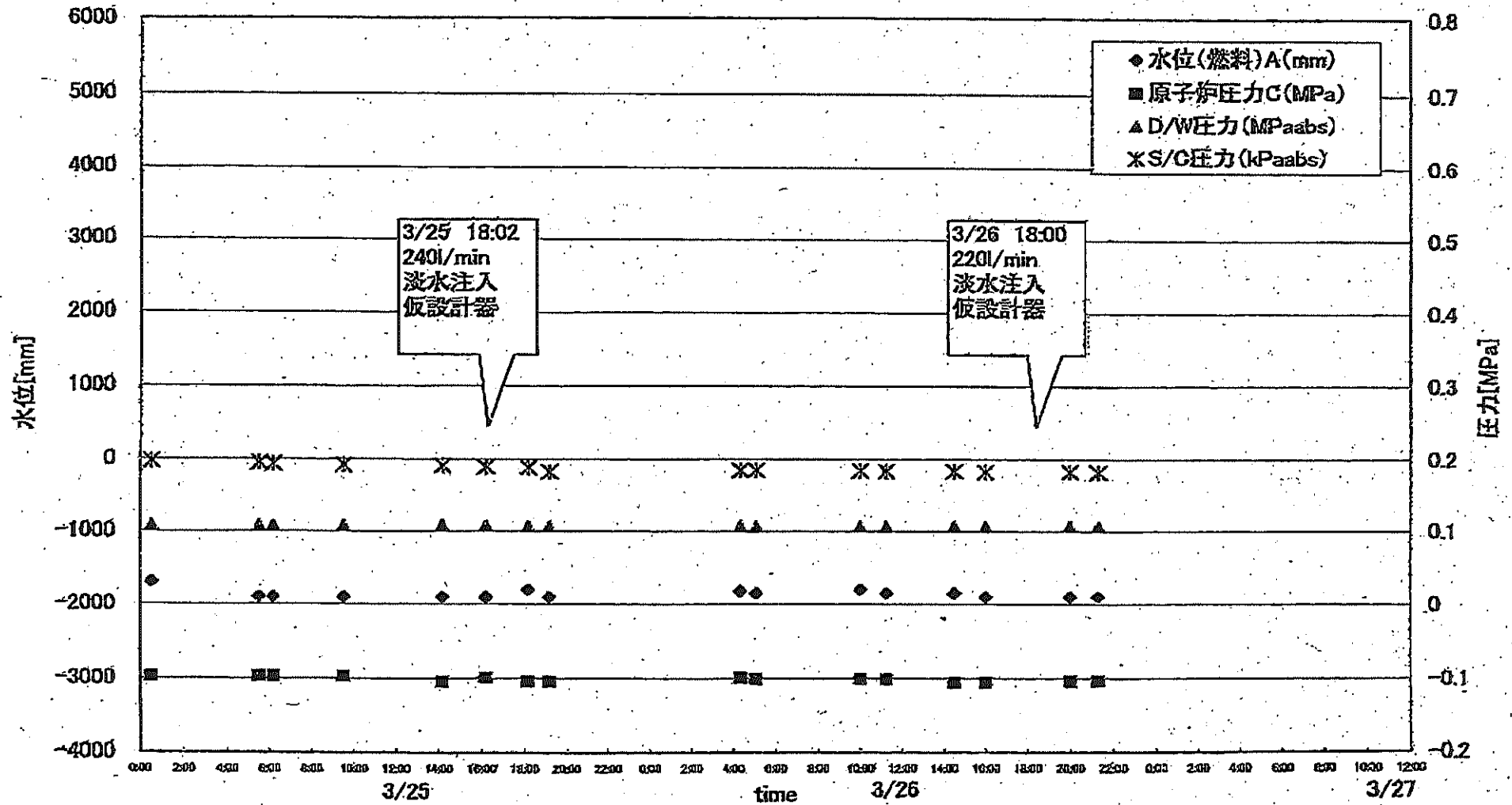
1F1 プラントパラメータ



1F2 プラントパラメータ

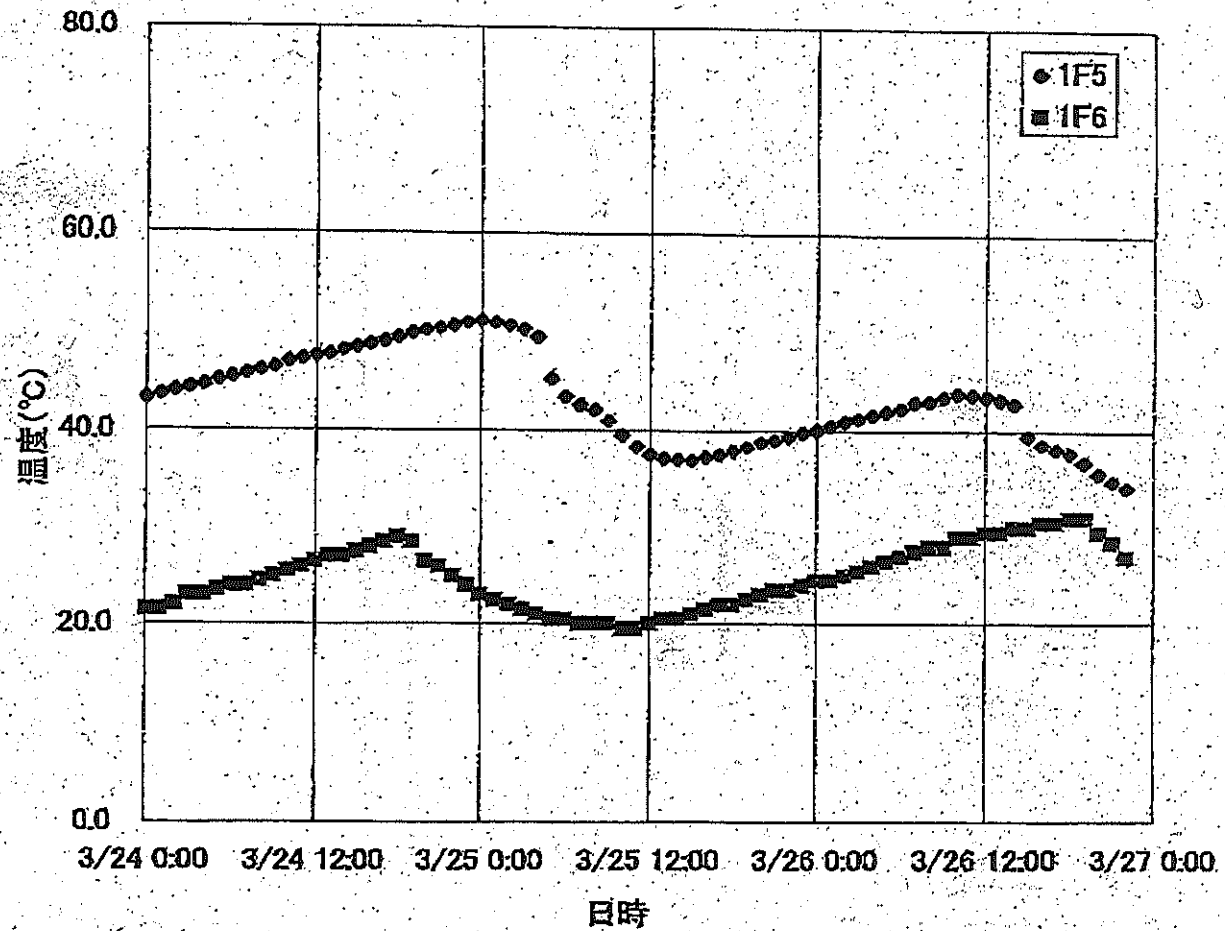


1F3 プラントパラメータ

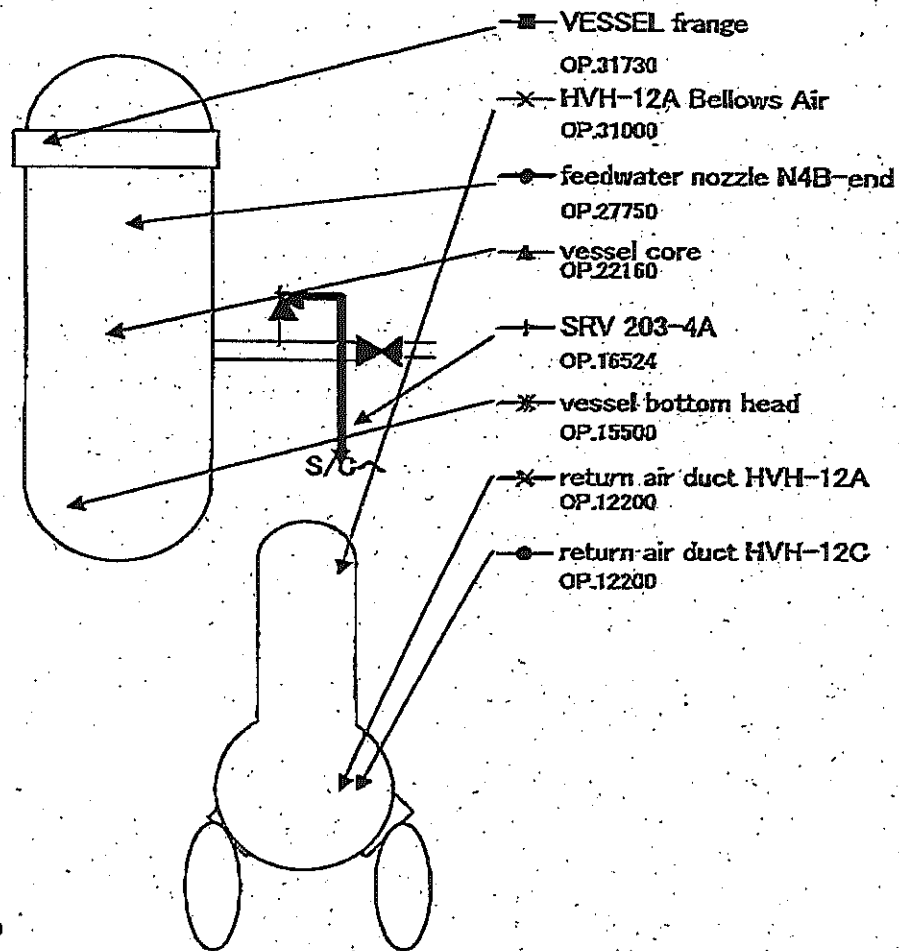
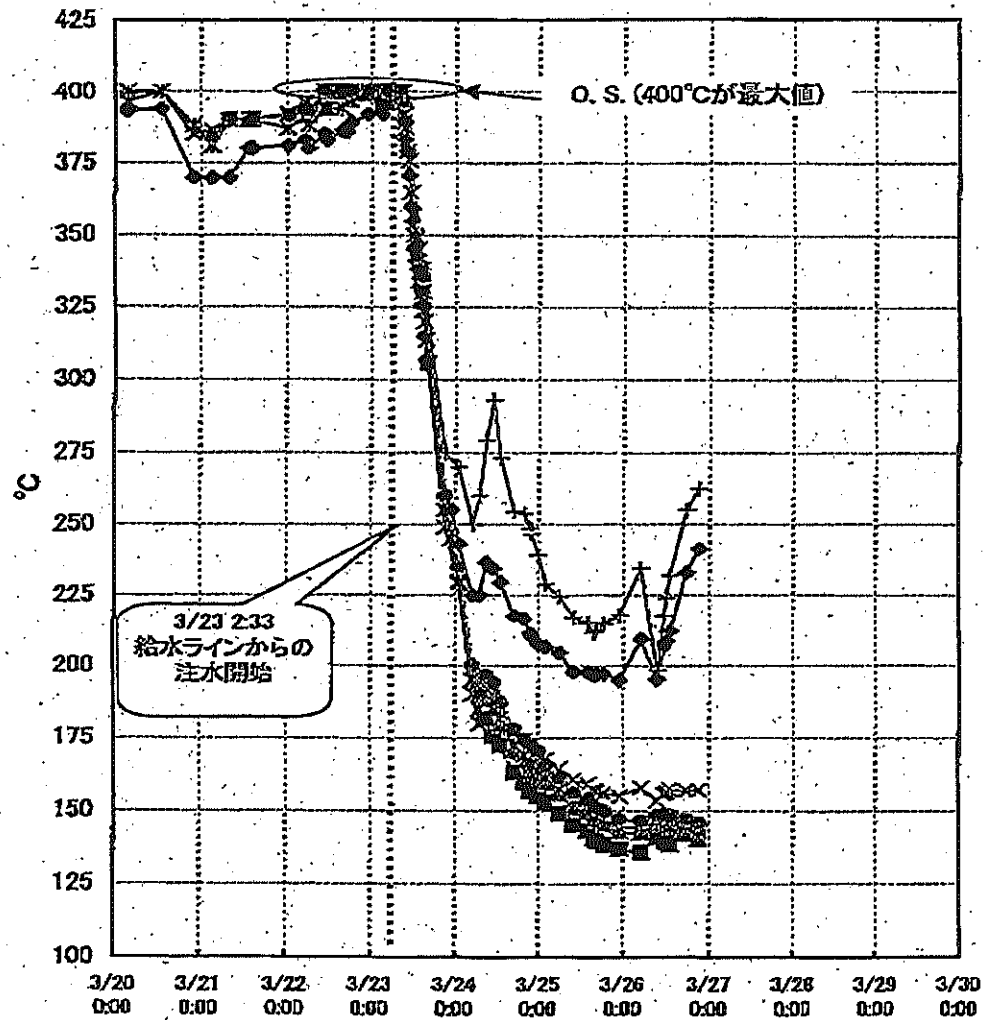


	1F5	1F6
2011/3/25 12:00	37.5	20.0
2011/3/25 13:00	37.1	20.5
2011/3/25 14:00	37.0	20.5
2011/3/25 15:00	36.9	21.0
2011/3/25 16:00	37.2	21.5
2011/3/25 17:00	37.5	22.0
2011/3/25 18:00	37.9	22.0
2011/3/25 19:00	38.3	22.5
2011/3/25 20:00	38.8	23.0
2011/3/25 21:00	39.0	23.5
2011/3/25 22:00	39.4	23.5
2011/3/25 23:00	39.8	24.0
2011/3/26 0:00	40.1	24.5
2011/3/26 1:00	40.5	24.5
2011/3/26 2:00	40.9	25.0
2011/3/26 3:00	41.2	25.5
2011/3/26 4:00	41.6	26.0
2011/3/26 5:00	42.0	26.5
2011/3/26 6:00	42.3	27.0
2011/3/26 7:00	42.9	27.5
2011/3/26 8:00	43.0	28.0
2011/3/26 9:00	43.4	28.0
2011/3/26 10:00	43.8	29.0
2011/3/26 11:00	43.7	29.0
2011/3/26 12:00	43.5	29.5
2011/3/26 13:00	43.2	29.5
2011/3/26 14:00	42.8	30.0
2011/3/26 15:00	39.5	30.0
2011/3/26 16:00	38.6	30.5
2011/3/26 17:00	38.1	30.5
2011/3/26 18:00	37.7	31.0
2011/3/26 19:00	36.7	31.0
2011/3/26 20:00	35.6	29.5
2011/3/26 21:00	34.8	28.5
2011/3/26 22:00	34.1	27.0

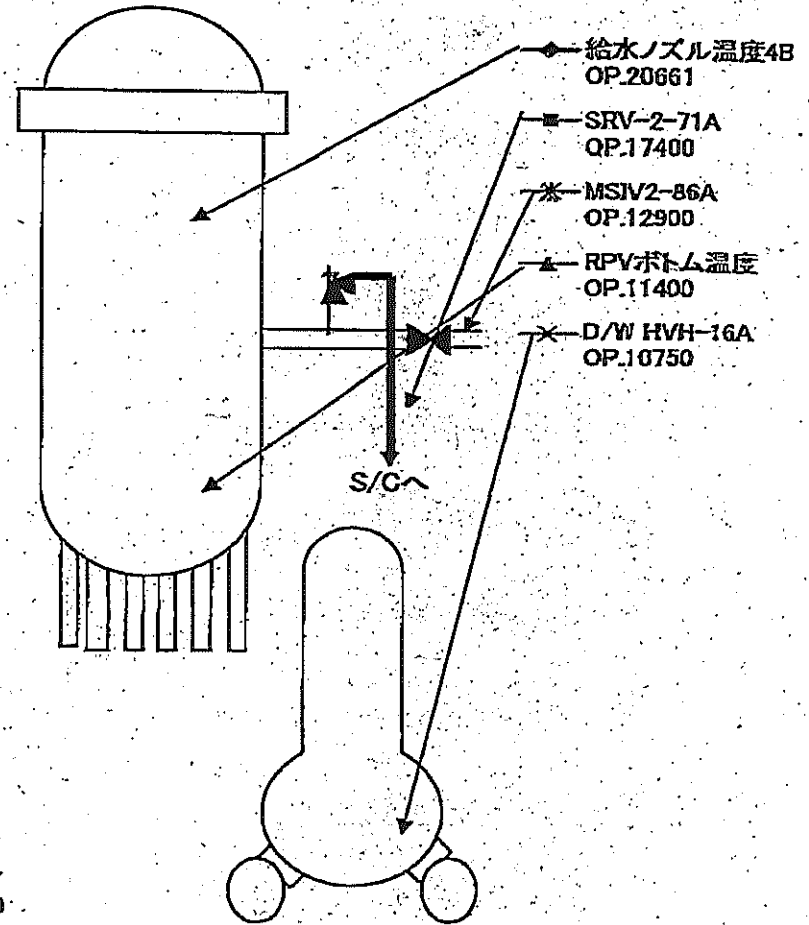
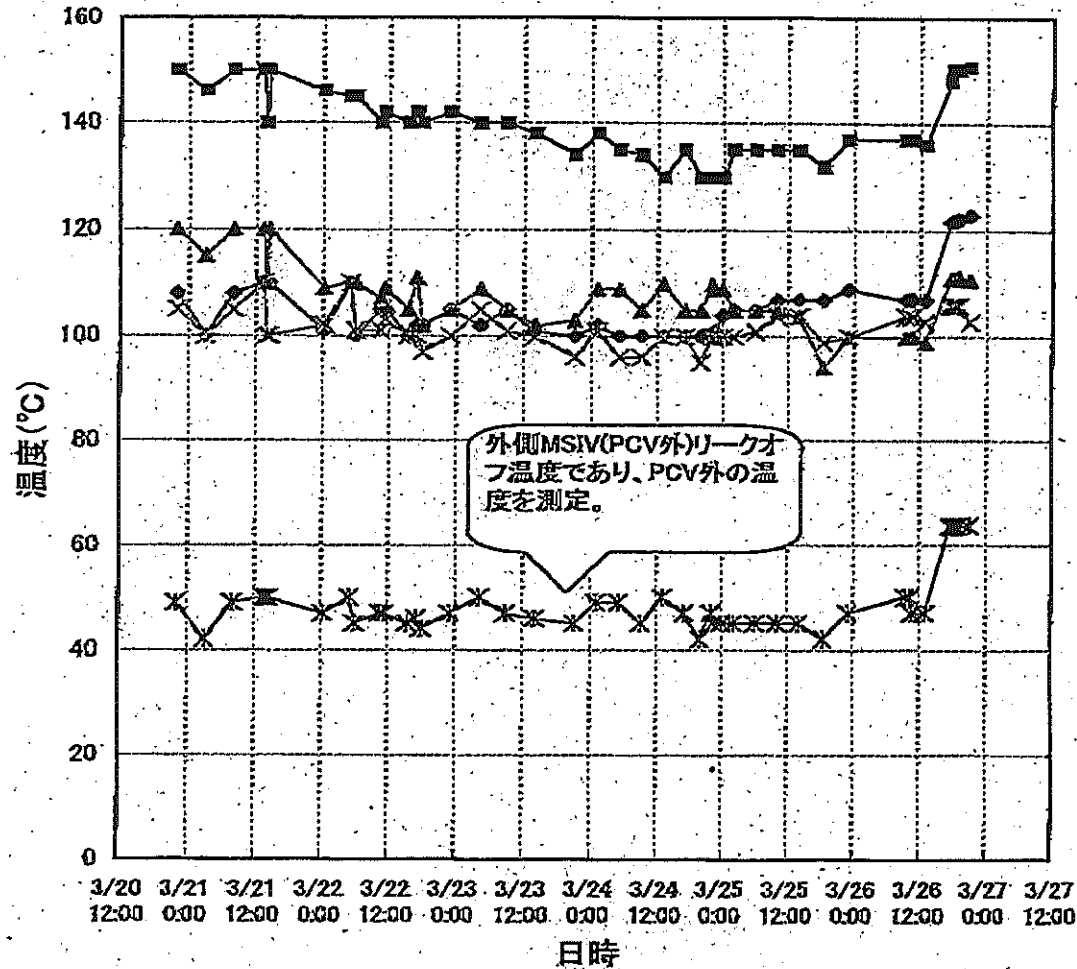
SFP温度推移



1F-1RPV-PCV温度(3/26 21:00)

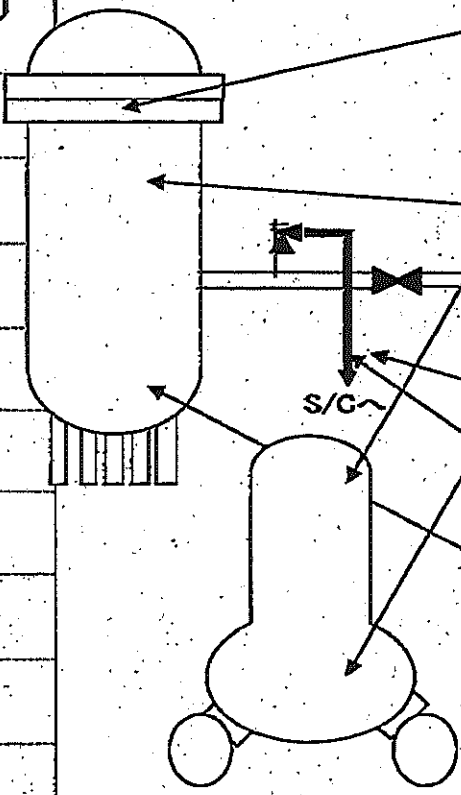
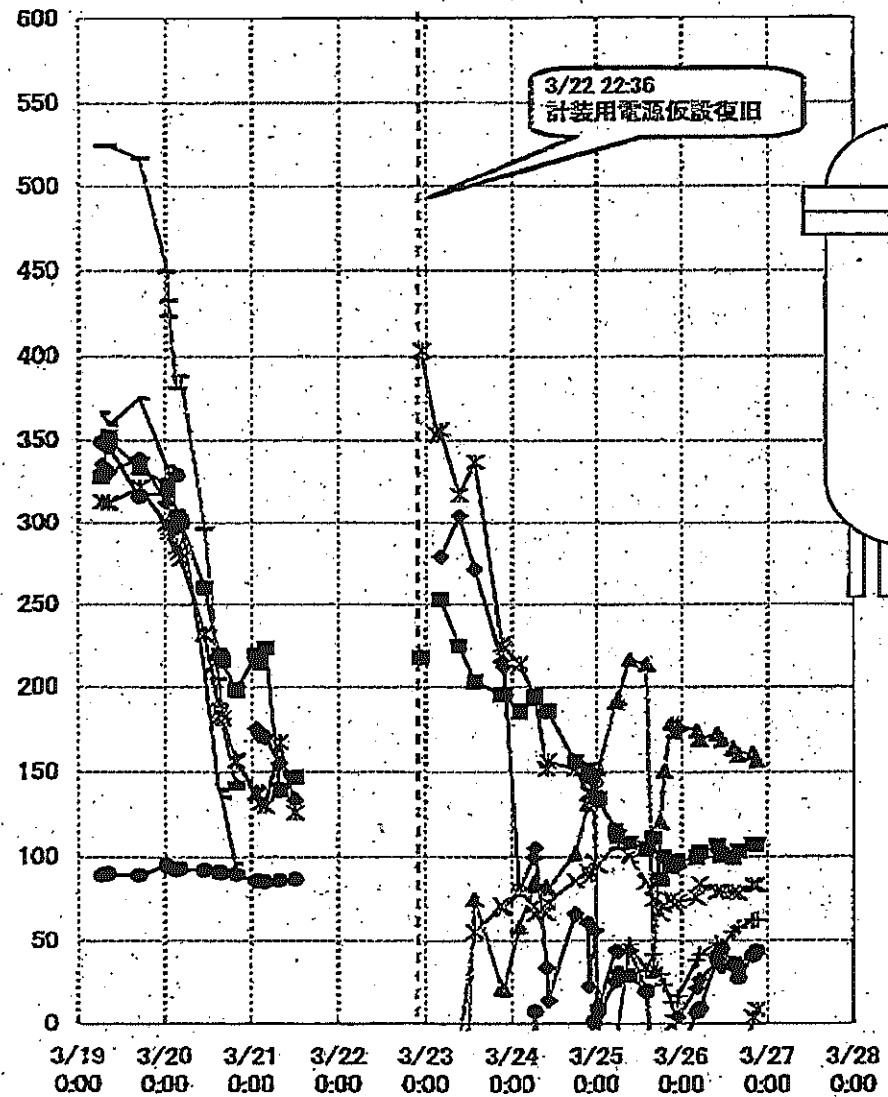


1F-2 RPV-PCV温度(3/26 21:00)



2011年3月26日 11時10分 1F-3 RPV/PCV温度 (3/26 21:20)

1F-3 RPV/PCV温度 (3/26 21:20)



- RPV 温度 (TRS-2-3-89)
12. RPV 胴ファン
OP.32566
- 格納容器内温度 (TR-16-115)
11. L原子炉ペロシール部 TE-16-114L
OP.31863
- ◆ RPV 温度 (TRS-2-3-89)
1. RPV 給水ノズル N4B
OP.26601
- * 格納容器内温度 (TR-16-115)
1. A D/W HVH戻り空気 A号機 TE-16-114A
OP.10700
- ▲ 安全弁漏洩温度 (TRS-2-166)
7. 逃し安全弁 2-71D 漏洩 TE-2-113D
OP.16298
- × 安全弁漏洩温度 (TRS-2-166)
9. 逃し安全弁 2-71F 漏洩 TE-2-113F
OP.16298
- RPV 温度 (TRS-2-3-89)
13. RPV 下部ヘッド温度
OP.14770
- RPV 温度 (TRS-2-3-89)
3. RPV 給水ノズル N4D
- 安全弁漏洩温度 (TRS-2-166)
10. 逃し安全弁 2-71G 漏洩 TE-2-113G
- 安全弁漏洩温度 (TRS-2-166)
16. 主蒸気隔離弁 2-86A リーク温度 TE-2-405A

一矢印により、測定位置を模式図上に示しているものが現在測定中のデータ点
 一 一部測定点を変更しており、点線枠は測定を中止した点、一点鎖線枠は測定を開始した点

IF-1プラント関連パラメータ

1uプラントデータ(可能な限りの更新)

	2011/3/26													
	3/25 14:00	3/25 15:45	3/25 16:00	3/25 16:30	3/25 18:30	3/25 23:00	3/26 9:00	3/26 9:30	3/26 11:30	3/26 12:00	3/26 13:00	3/26 17:30	3/26 21:00	
水位(燃料)(mm)	1400	1545	1600	1630	1820	2300	900	930	1120	1200	1300	1730	2100	
原子炉圧力(MPa)	-1650	-1650	-1650	-1650	-1650	-1850	-1650	-1650	-1650	-1650	-1650	-1650	-1650	
D/W圧力(MPaabs)	0.342	0.338	0.340	0.342	0.338	0.349	0.353	0.376	0.376	0.358	0.351	0.349	0.355	
S/C圧力(MPaabs)	0.280	0.275	0.275	0.275	0.275	0.275	0.270	0.270	0.275	0.275	0.275	0.275	0.270	
炉圧(モーター方の計器によるもの)	0.349	0.344	0.344	0.342	0.338	0.353	0.360	0.360	0.353	0.378	0.380	0.374	0.389	
CAMS-D/W	37.8	37.8	37.2	37.1	36.7	36.0	35.3	35.1	35.7	35.7	35.4	36.3	34.7	
CAMS-S/C	24.7	24.7	24.6	24.5	24.4	24.2	23.8	23.6	23.5	23.5	23.4	23.1	22.9	
水位(モーター方の計器によるもの)	-1600	-1600	-1600	-1600	-1600	-1600	-1600	-1600	-1600	-1600	-1600	-1650	-1650	

注水量 計器不良のため測定データなし

15:37
注入量
給水ライン
淡水注入
120 l/m

20110326 11:30 1/1

IF-2プラント関連パラメータ

〈続き〉20プラントデータ(可能な限りの更新)

2011/3/26

	3/26 5:00	3/26 9:30	3/26 10:21	3/26 10:40	3/26 11:00	3/26 11:30	3/26 12:00	3/26 13:00	3/26 17:30	3/26 17:50	3/26 18:00	3/26 18:10	3/26 18:30	3/26 19:00	3/26 21:00
水位(燃料)A(mm)	-1000	-1100	-1000	-1100	-1100	-1100	-1100	-1200	-1150	-1150	-1200	-1200	-1200	-1200	-1200
原子炉圧力A(MPa)	-0.014	-0.014	-0.014	-0.014	-0.014	-0.025	-0.027	-0.027	-0.018	-	-	-0.018	-0.016	-0.018	-0.016
D/W圧力(MPaabs)	0.120	0.115	0.115	0.115	0.115	0.110	0.110	0.110	0.110	-	-	0.110	0.110	0.110	0.110
S/C圧力(MPaabs)	DS	DS	DS	DS	DS	DS	DS	DS	DS	DS	DS	DS	DS	DS	DS
CAMS D/W	43.8	43.4	-	-	-	43.3	43.2	43.2	42.8	-	-	-	-	-	42.5
CAMS S/C	1.51	1.49	-	-	-	1.49	1.49	1.48	1.47	-	-	-	-	-	1.46

主要なイベントを欄外に適宜記載してください。

備考

注水量 DS 注水量 DS CAMSデータなし CAMSデータなし CAMSデータなし 注水量 DS 注水量 DS 注水量 DS 注水量 DS 原子炉圧力, D/W圧力, CAMSデータなし 原子炉圧力, D/W圧力, CAMSデータなし CAMSデータなし CAMSデータなし CAMSデータなし

3/26 10:10
ホウ酸入
液水
注入開始
310/min

3/26 17:22
ホウ酸入
液水
流量調整
270~280
l/min

IF-3プラント関連パラメータ

3号プラントデータ(可能な限りの更新)

2011/3/26

	3/25 14:10	3/25 16:10	3/25 18:10	3/25 19:10	3/26 4:20	3/26 5:05	3/26 10:00	3/26 11:15	3/26 14:30	3/26 16:00	3/26 20:00	3/26 21:20
水位(燃料)A(mm)	-1900	-1900	-1800	-1900	-1825	-1850	-1800	-1850	-1850	-1900	-1900	-1900
水位(燃料)B(mm)	-2300	-2300	-2300	-2300	-2300	-2300	-2300	-2300	-2300	-2250	-2300	-2250
原子炉圧力C(MPa)	-0.104	-0.099	-0.104	-0.104	-0.099	-0.101	-0.101	-0.101	-0.106	-0.106	-0.104	-0.104
原子炉圧力BoorA(MPa)	0.038	0.036	0.038	0.036	0.038	0.038	0.038	0.038	0.034	0.036	0.036	0.038
D/W圧力(MPaabs)	0.1089	0.1075	0.1069	0.1069	0.1068	0.1069	0.1068	0.1068	0.1068	0.1066	0.1071	0.1071
S/C圧力(kPaabs)	191.3	189.5	188.3	182.4	185.0	184.8	183.9	183.6	183.1	182.5	182.4	181.8
(参考)S/C圧力(MPaabs)	0.1913	0.1895	0.1883	0.1824	0.1850	0.1848	0.1839	0.1836	0.1831	0.1825	0.1824	0.1818
CAMS-D/W(A)	48.5	38.8	37.8	37.3	36.8	36.6	36.1	36.1	35.7	35.5	35.6	35.0
CAMS-D/W(B)	40.0	29.4	28.5	28.3	27.7	27.7	27.5	27.4	27.1	26.9	26.6	26.4
CAMS-S/C(A)	1.31	1.31	1.43	1.42	1.41	1.41	1.40	1.40	1.30	1.39	1.37	1.37
CAMS-S/C(B)	1.44	1.44	1.30	1.20	1.30	1.30	1.30	1.30	1.39	1.29	1.28	1.27

中操線量: 0.20mSv/h 中操線量: 0.17mSv/h 中操線量: 0.18mSv/h 中操線量: 0.18mSv/h 中操線量: 0.18mSv/h 中操線量: 0.19mSv/h 中操線量: 0.22mSv/h 中操線量: 0.20mSv/h 中操線量: 0.19mSv/h 中操線量: 0.17mSv/h 中操線量: 0.17mSv/h

注水量 計器不良のため測定データなし 注水量 計器不良のため測定データなし 注水量 計器不良のため測定データなし 注水量 計器不良のため測定データなし 注水量 計器不良のため測定データなし 注水量 計器不良のため測定データなし 注水量 計器不良のため測定データなし 注水量 計器不良のため測定データなし 注水量 計器不良のため測定データなし 注水量 計器不良のため測定データなし 注水量 計器不良のため測定データなし 注水量 計器不良のため測定データなし

3/25
18:02
240l/min
淡水注入
仮設計器

3/25
18:00
220l/min
淡水注入
仮設計器

NO. 1110

3/25 18:02

3/25 18:00