

福島第一原子力発電所 プラント関連パラメータ

4月6日 5:00 現在

※1: 計器不良  
※2: データ採取対象外

号機	1u	2u	3u	4u	5u	6u
注水状況	給水ポンプを用いた淡水注入中。 流量 6m <sup>3</sup> /h (4/3 17:30) 仮設計器	消火系ポンプを用いた淡水注入中。 流量 8m <sup>3</sup> /h (4/3 12:12) 仮設計器	消火系ポンプを用いた淡水注入中。 流量 7m <sup>3</sup> /h (4/3 17:32) 仮設計器	停止中	停止中	停止中
原子炉水位	燃料域A: -1650mm 燃料域B: -1650mm (4/6 0:00 現在)	燃料域A: -1500mm (4/6 0:00 現在)	燃料域A: -1850mm 燃料域B: -2250mm (4/6 0:00 現在)	※2	停止域 1988mm (4/6 5:00 現在)	停止域 1822mm (4/6 5:00 現在)
原子炉圧力	0.304MPa <sub>g</sub> (A) 0.632MPa <sub>g</sub> (B) (4/6 0:00 現在)	-0.018MPa <sub>g</sub> (A) -0.023MPa <sub>g</sub> (B) (4/6 0:00 現在)	0.009MPa <sub>g</sub> (A) -0.081MPa <sub>g</sub> (C) (4/6 0:00 現在)	※2	0.005MPa <sub>g</sub> (4/6 5:00 現在)	0.005MPa <sub>g</sub> (4/6 5:00 現在)
原子炉水温度	(系統流量がないため採取不可)			※2	33.3℃ (4/6 5:00 現在)	23.6℃ (4/6 5:00 現在)
原子炉圧力容器 温度	給水ノズル温度: 221.6℃ 圧力容器下部温度: 114.8℃ (4/6 0:00 現在)	給水ノズル温度: 140.9℃ 圧力容器下部温度: ※1 (4/6 0:00 現在)	給水ノズル温度: 84.4℃(調査中) 圧力容器下部温度: 114.1℃ (4/6 0:00 現在)	4.u-原子炉内に発熱体(燃料)なし 5,6.u-原子炉水温度にて監視中		
D/W-S/C圧力	D/W 0.150MPa abs S/C 0.150MPa abs (4/6 0:00 現在)	D/W 0.100MPa abs S/C ダウンスケール(調査中) (4/6 0:00 現在)	D/W 0.1069MPa abs S/C 0.1733MPa abs (4/6 0:00 現在)	※2		
CAMS	D/W 3.11×10 <sup>1</sup> Sv/h S/C 8.79×10 <sup>0</sup> Sv/h (4/6 0:00 現在)	D/W 3.15×10 <sup>1</sup> Sv/h S/C 8.39×10 <sup>1</sup> Sv/h (4/6 0:00 現在)	D/W 2.09×10 <sup>1</sup> Sv/h S/C 8.15×10 <sup>1</sup> Sv/h (4/6 0:00 現在)	※2		
D/W設計使用圧力	0.384MPa <sub>g</sub> (0.485MPa abs)	0.384MPa <sub>g</sub> (0.485MPa abs)	0.384MPa <sub>g</sub> (0.485MPa abs)	※2		
D/W最高使用圧力	0.427MPa <sub>g</sub> (0.528MPa abs)	0.427MPa <sub>g</sub> (0.528MPa abs)	0.427MPa <sub>g</sub> (0.528MPa abs)	※2		
使用済燃料プール	※1	68.0℃ (4/6 0:00 現在)	※1	※1	34.4℃ (4/6 5:00 現在)	26.0℃ (4/6 5:00 現在)
FPC入射-リフタカ イト	4500mm (4/6 0:00 現在)	5700mm (4/6 0:00 現在)	※1	4900mm (4/6 0:00 現在)	※2	
電源	外部電源受電中 (P/C2C)		外部電源受電中 (P/C4D)		外部電源受電中	
その他情報	3号機 原子炉圧力容器温度について、データ採取を行い、状況推移を継続調査中。 2号機 S/C圧力について、状況推移を継続調査中。 4月5日 19時のデータの1号機の「原子炉圧力」の記載を下記の通り訂正する。 (誤) 0.623MPa <sub>g</sub> (B) → (正) 0.646MPa <sub>g</sub> (B)			共用プール: 29℃程度 (4/5 7:10)	5u: SHCモード (4/5 19:16~)	6u: SHCモード (4/5 20:06~)

圧力換算 ゲージ圧(MPa<sub>g</sub>) = 絶対圧(MPa abs) - 大気圧(標準大気圧 0.1013 MPa)  
絶対圧(MPa abs) = ゲージ圧(MPa<sub>g</sub>) + 大気圧(標準大気圧 0.1013 MPa)

本店情報班(914855)  
1F情報班(9632507)

福島第一原子力発電所 プラント関連パラメータ  
4月6日 5:00 現在

※1: 計器不良  
※2: データ採取対象外

号機	1u	2u	3u	4u	5u	6u
注水状況	給水ポンプを用いた淡水注入中。 流量 6m³/h (4/3 17:30) 仮計器	消火系ポンプを用いた淡水注入中。 流量 8m³/h (4/3 12:12) 仮計器	消火系ポンプを用いた淡水注入中。 流量 7m³/h (4/3 17:32) 仮計器	停止中	停止中	停止中
原子炉水位	燃料域A: -1650mm 燃料域B: -1650mm (4/6 0:00 現在)	燃料域A: -1500mm (4/6 0:00 現在)	燃料域A: -1850mm 燃料域B: -2250mm (4/6 0:00 現在)	※2	停止域 1988mm (4/6 5:00 現在)	停止域 1822mm (4/6 5:00 現在)
原子炉圧力	0.304MPa g (A) 0.632MPa g (B) (4/6 0:00 現在)	-0.018MPa g (A) -0.023MPa g (B) (4/6 0:00 現在)	0.009MPa g (A) -0.081MPa g (C) (4/6 0:00 現在)	※2	0.005MPa g (4/6 5:00 現在)	0.005MPa g (4/6 5:00 現在)
原子炉水温度	(系統流量がないため採取不可)			※2	33.3°C (4/6 5:00 現在)	23.6°C (4/6 5:00 現在)
原子炉圧力容器温度	給水ノズル温度: 221.6°C 圧力容器下部温度: 114.8°C (4/6 0:00 現在)	給水ノズル温度: 140.9°C 圧力容器下部温度 ※1 (4/6 0:00 現在)	給水ノズル温度: 84.4°C(調査中) 圧力容器下部温度: 114.1°C (4/6 0:00 現在)	4u: 原子炉内に発熱体(燃料)なし 5,6u: 原子炉水温度にて監視中		
D/W-S/C圧力	D/W 0.150MPa abs S/C 0.150MPa abs (4/6 0:00 現在)	D/W 0.100MPa abs S/C ダウンスケール(調査中) (4/6 0:00 現在)	D/W 0.1069MPa abs S/C 0.1733MPa abs (4/6 0:00 現在)	※2		
CAMS	D/W 3.11×10¹Sv/h S/C 8.79×10⁰Sv/h (4/6 0:00 現在)	D/W 3.15×10¹Sv/h S/C 8.39×10¹Sv/h (4/6 0:00 現在)	D/W 2.09×10¹Sv/h S/C 8.15×10¹Sv/h (4/6 0:00 現在)	※2		
D/W設計使用圧力	0.384MPa g(0.485MPa abs)	0.384MPa g(0.485MPa abs)	0.384MPa g(0.485MPa abs)	※2		
D/W最高使用圧力	0.427MPa g(0.528MPa abs)	0.427MPa g(0.528MPa abs)	0.427MPa g(0.528MPa abs)	※2		
使用済燃料プール	※1	68.0°C (4/6 0:00 現在)	※1	※1	34.4°C (4/6 5:00 現在)	26.0°C (4/6 5:00 現在)
FPCスラッシュカ バル	4500mm (4/6 0:00 現在)	5700mm (4/6 0:00 現在)	※1	4900mm (4/6 0:00 現在)	※2	
電源	外部電源受電中 (P/C2C)		外部電源受電中 (P/C4D)		外部電源受電中	
その他情報	<ul style="list-style-type: none"> <li>3号機 原子炉圧力容器温度について、データ採取を行い、状況推移を継続調査中。</li> <li>2号機 S/C圧力について、状況推移を継続調査中。</li> <li>4月5日19時のデータの1号機の「原子炉圧力」の記載を下記の通り訂正する。 (B) 0.623MPa g (B) → (ID) 0.646MPa g (B)</li> </ul>			共用プール: 29°C程度 (4/5 7:10)	5u: SHCモード (4/5 19:16~)	6u: SHCモード (4/5 20:06~)

圧力換算 ゲージ圧(MPa g) = 絶対圧(MPa abs) - 大気圧(標準大気圧 0.1013 MPa)  
絶対圧(MPa abs) = ゲージ圧(MPa g) + 大気圧(標準大気圧 0.1013 MPa)

本店情報班(914855)  
1F 情報班(9632507)

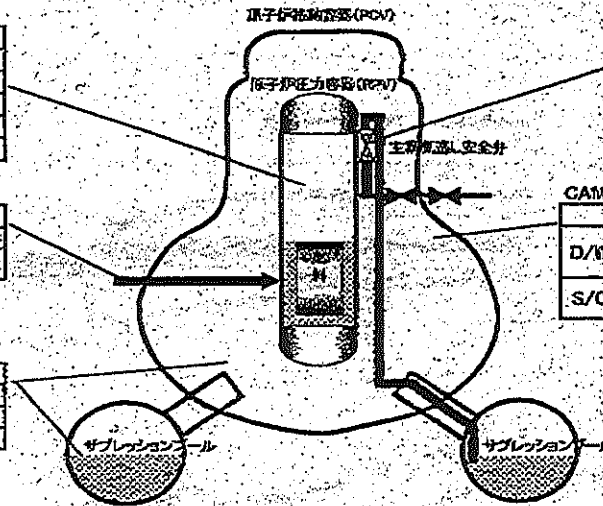
福島第一原子力発電所1, 2, 3号機の主要パラメータ

RPV	1F1	1F2	1F3
水位A(mm)	-1650 (4/6 0.00)	-1500 (4/6 0.00)	-1850 (4/6 0.00)
水位B(mm)	-1850 (4/6 0.00)	-	-2250 (4/6 0.00)
圧力AorC(MPa <sub>g</sub> )	0.304 (4/6 0.00)	-0.018 (4/6 0.00)	-0.081 (4/6 0.00)
圧力BorA(MPa <sub>g</sub> )	0.632 (4/6 0.00)	-0.023 (4/6 0.00)	0.009 (4/6 0.00)
炉水温度(°C)	-	-	-

注水状況	1F1	1F2	1F3
	給水系ラインを用いた淡水注入中	消火系ラインを用いた淡水注入中	消火系ラインを用いた淡水注入中

D/W, S/C	1F1	1F2	1F3
D/W圧力(MPa <sub>abs</sub> )	0.150 (4/6 0.00)	0.100 (4/6 0.00)	0.1089 (4/6 0.00)
S/C圧力(MPa <sub>abs</sub> )	0.150 (4/6 0.00)	D/S* (4/6 0.00)	0.1733 (4/6 0.00)
S/C温度(°C)	55.1 (4/6 0.00)	97.0 (4/6 0.00)	51.4 (4/6 0.00)

\*状況推移を観察中



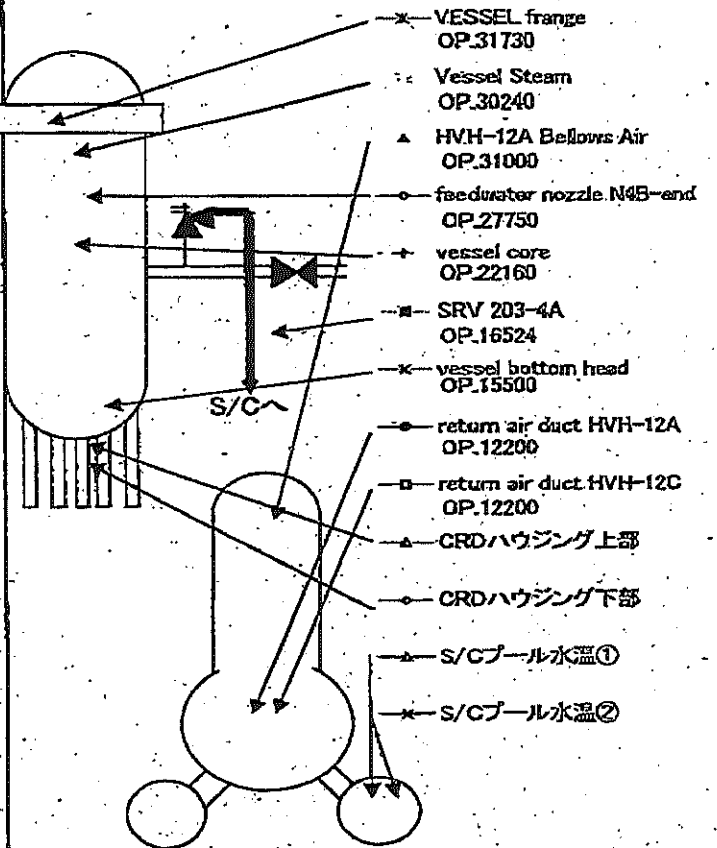
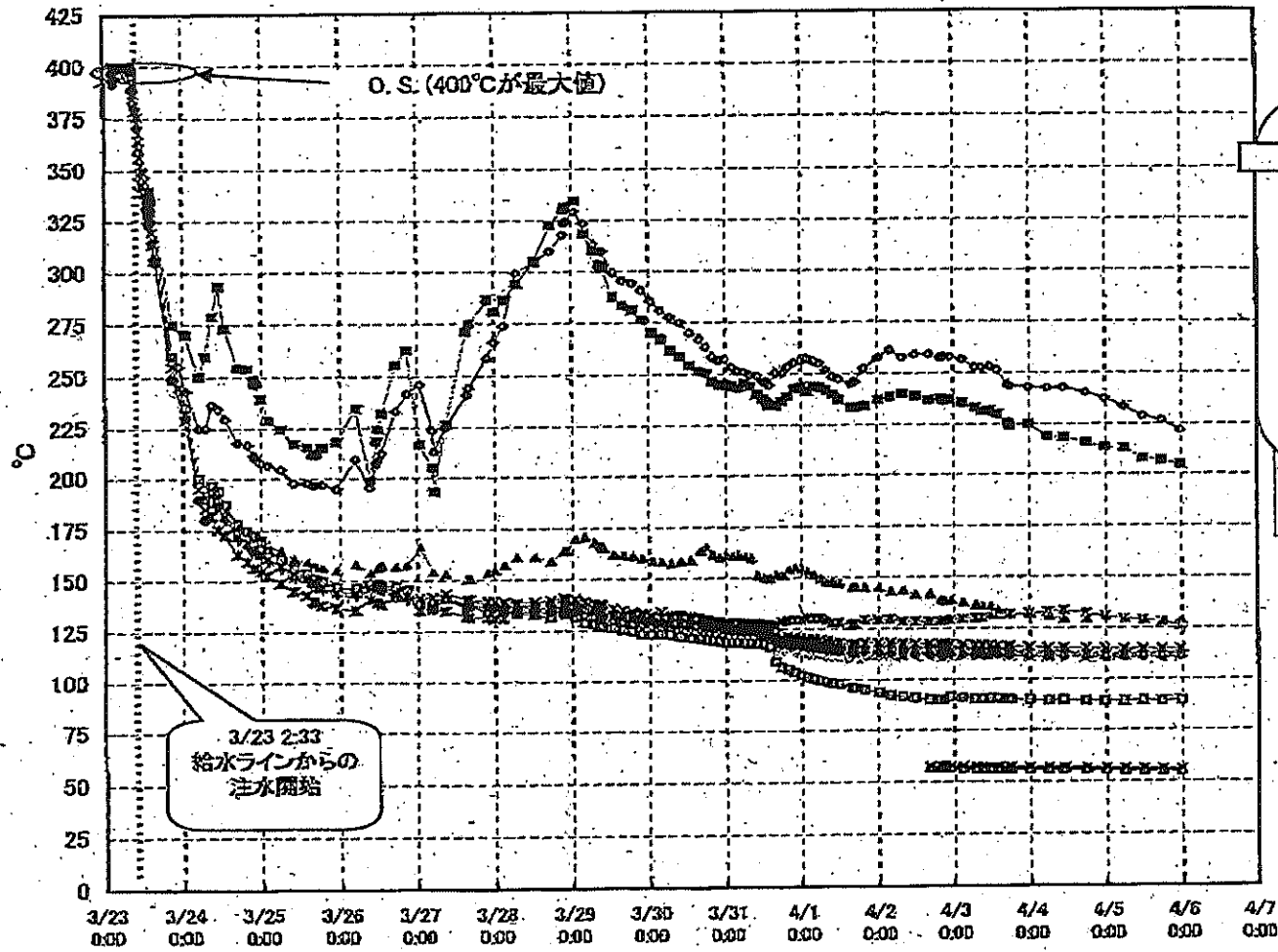
SRV開閉状態	1F1	1F2	1F3
	不明	不明	不明

状況の確認ができない状態。

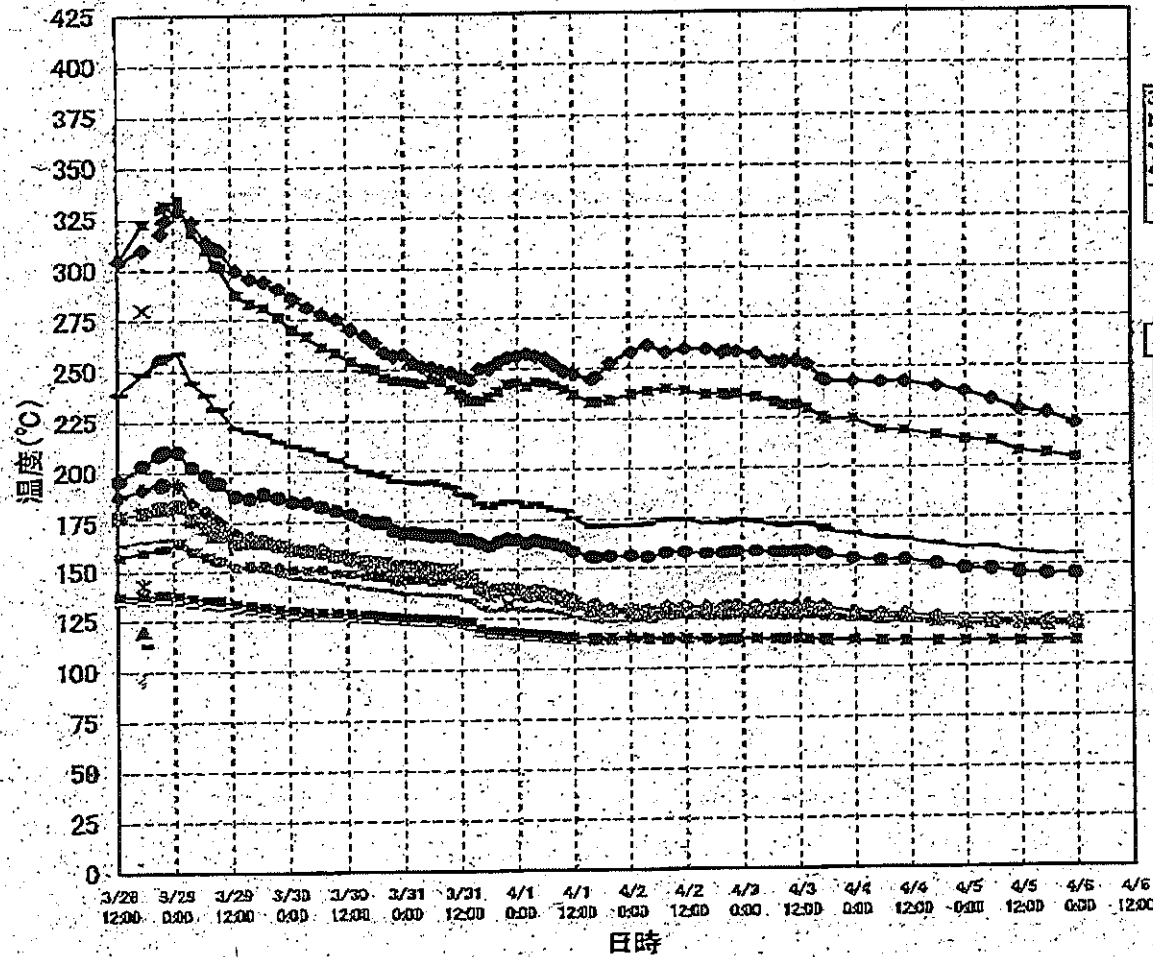
GAMS	1F1	1F2	1F3
D/W(Sv/h)	31.1 (4/6 0.00)	31.5 (4/6 0.00)	20.9 (4/6 0.00)
S/C(Sv/h)	8.79 (4/6 0.00)	0.84 (4/6 0.00)	0.82 (4/6 0.00)

主要パラメータの測定点

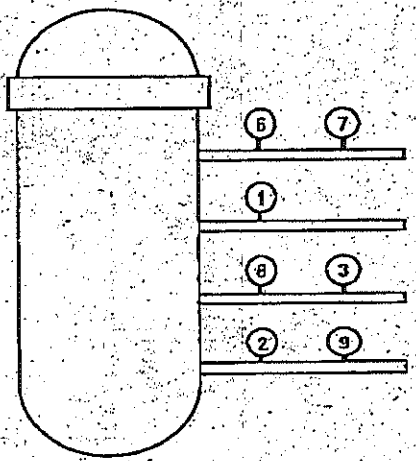
# 1F-1RPV周辺代表点温度(4/6 0:00)



1F-1 給水ノズル温度および安全弁排気温度比較 (4月6日 0:00)



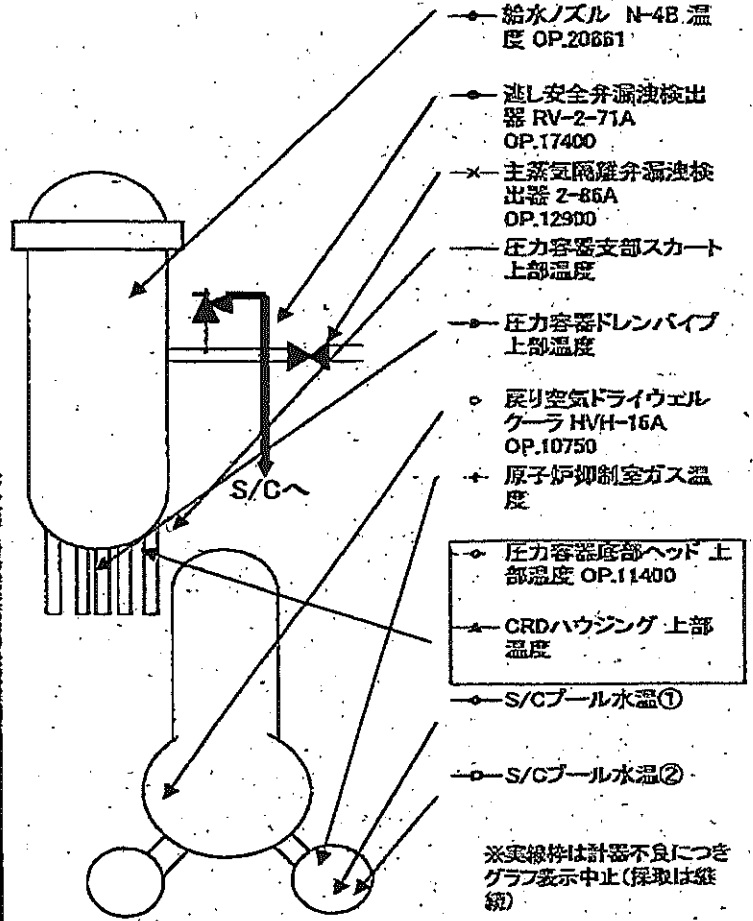
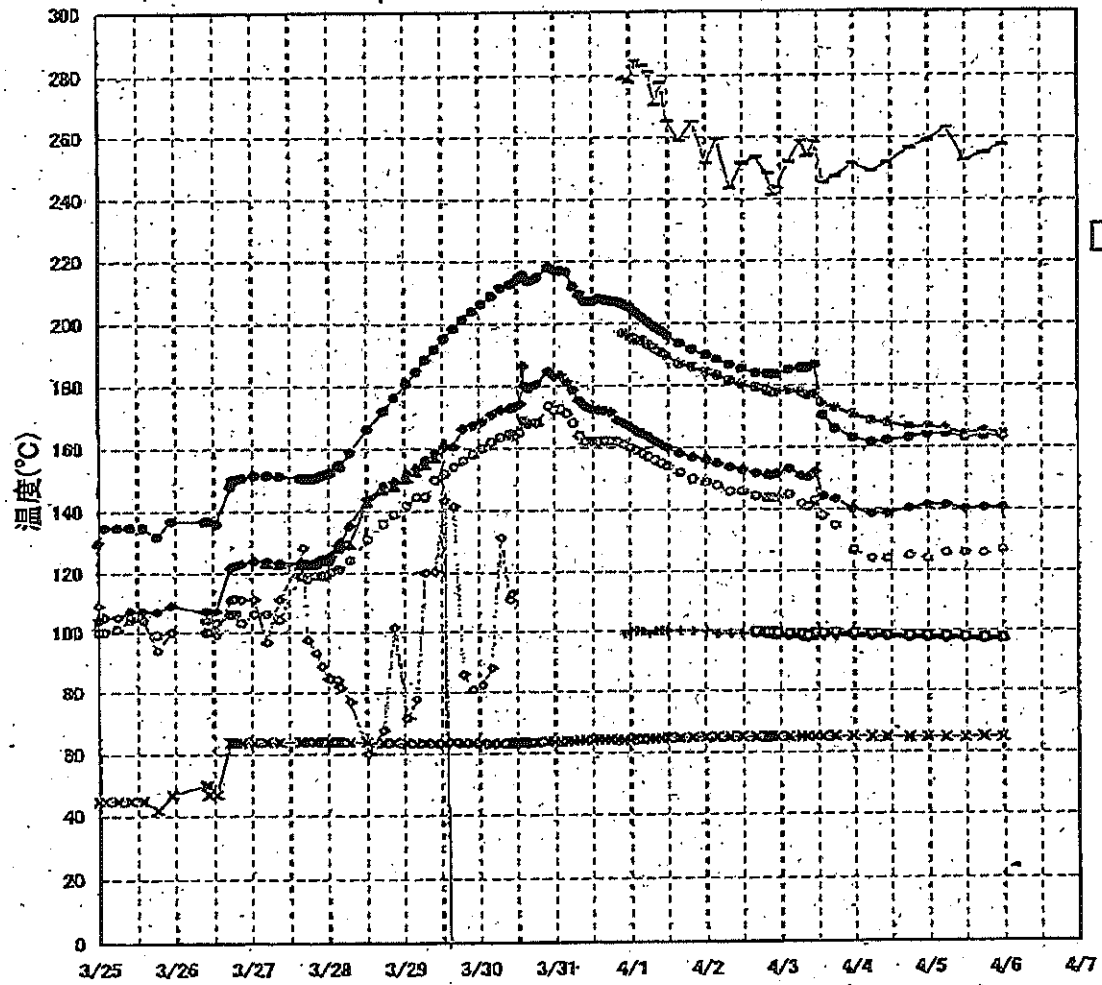
3/27以降、これまで継続監視してきた給水ノズルN4Bと安全弁排気203-4Aの温度が上昇してきたことから、同様の位置を計測している他の計測点と比較するために計測点を3/28 12:30より増やして採取する。



- 給水ノズル N4B(終端)
- ▲ 給水ノズル N4B(内)
- 給水ノズル N4C(終端)
- 給水ノズル N4C(内)
- ◆ 安全弁排気 203-4A①
- 安全弁排気 203-4C②
- ▲ 安全弁排気 203-4B③
- SR弁排気 203-3A⑤
- SR弁排気 203-3B⑦
- ◆ SR弁排気 203-3C⑧
- SR弁排気 203-3D⑨
- ▲ PLR入口 温度A
- × PLR入口 温度B
- ※ PLR(A) 第一段
- PLR(A) 第二段
- +
- PLR(B) 第一段
- PLR(B) 第二段

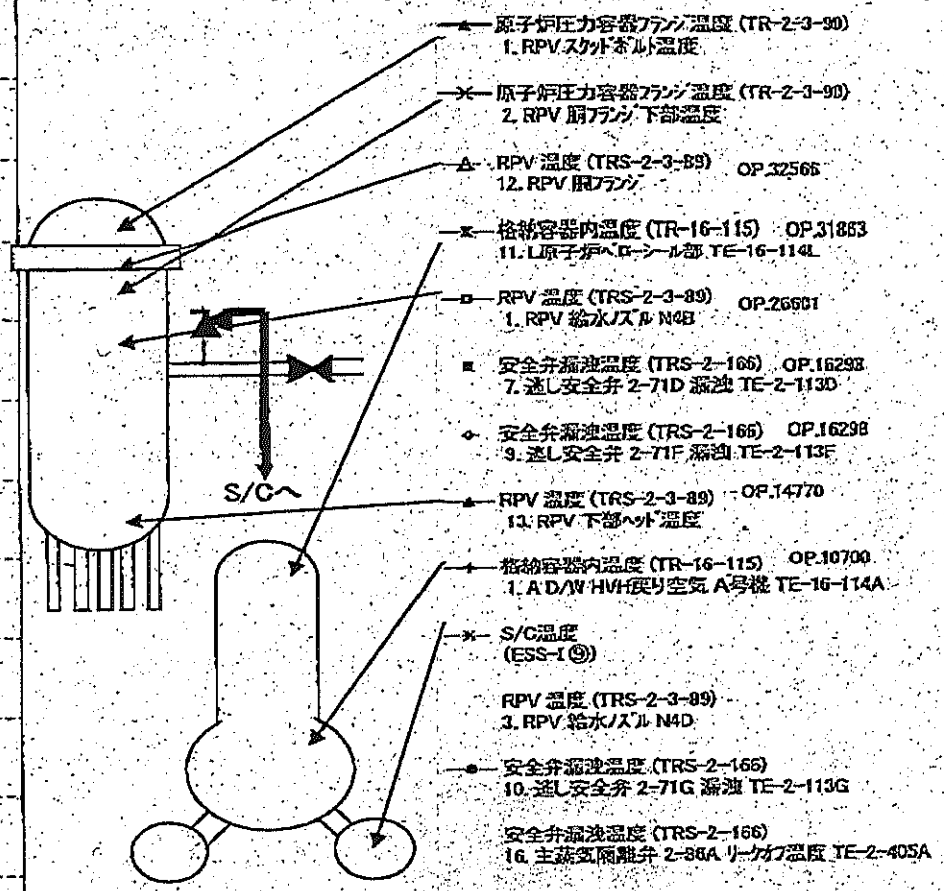
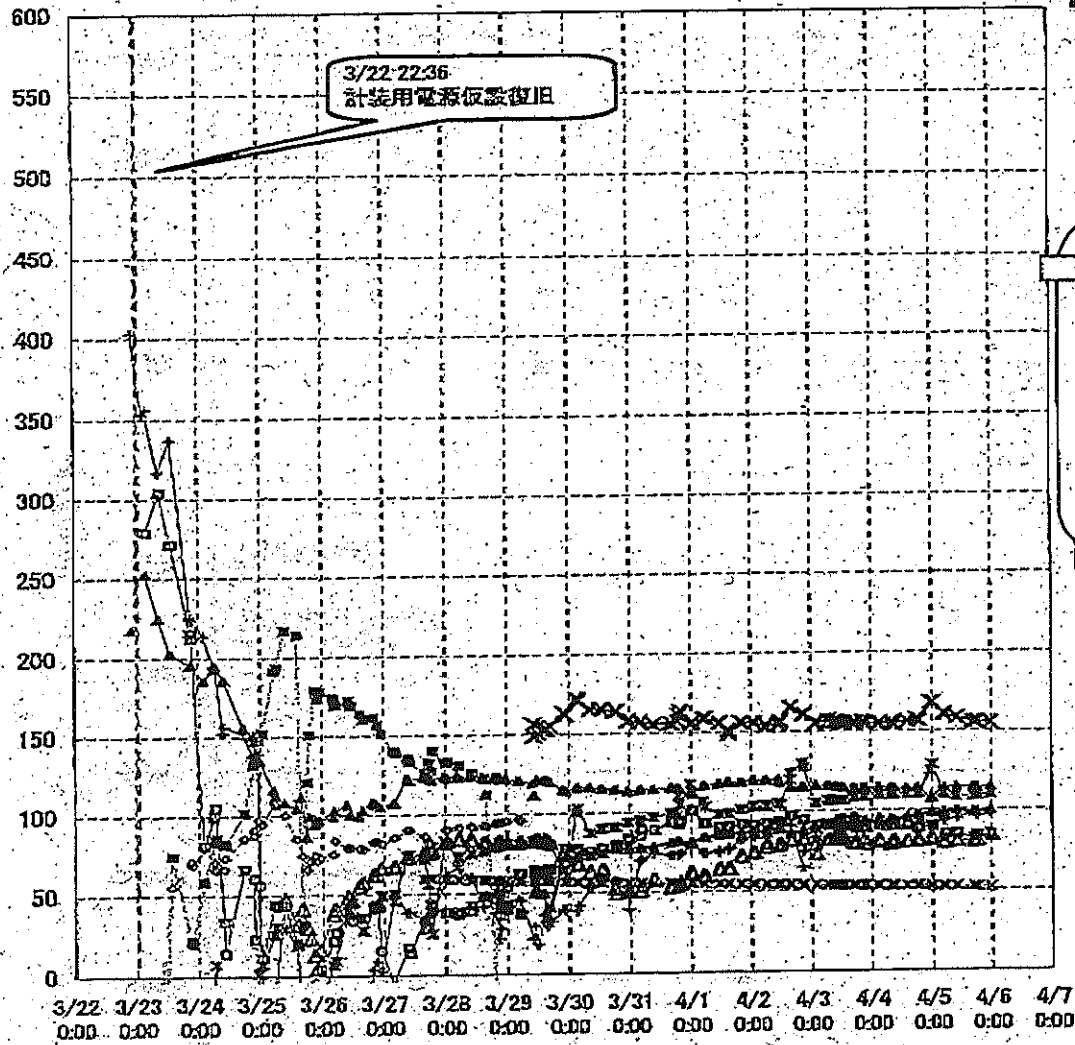
3/28 12:30  
1回のみ計測

1F-2 RPV周辺代表点温度(4/6 0:00)

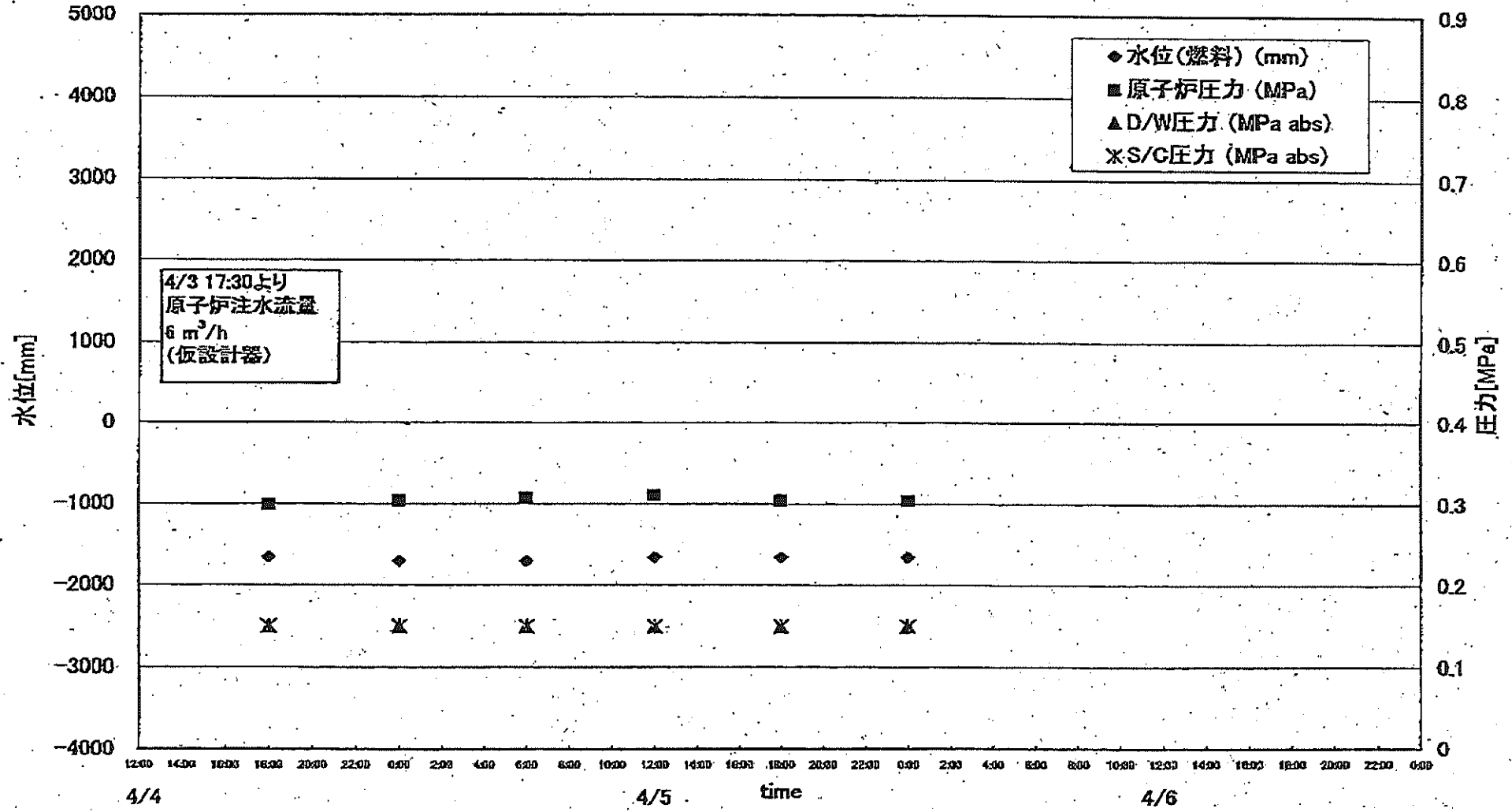


※実線は計器不良につきグラフ表示中止(採取は継続)

# 1F-3 RPV周辺代表点温度(4/6 0:00)

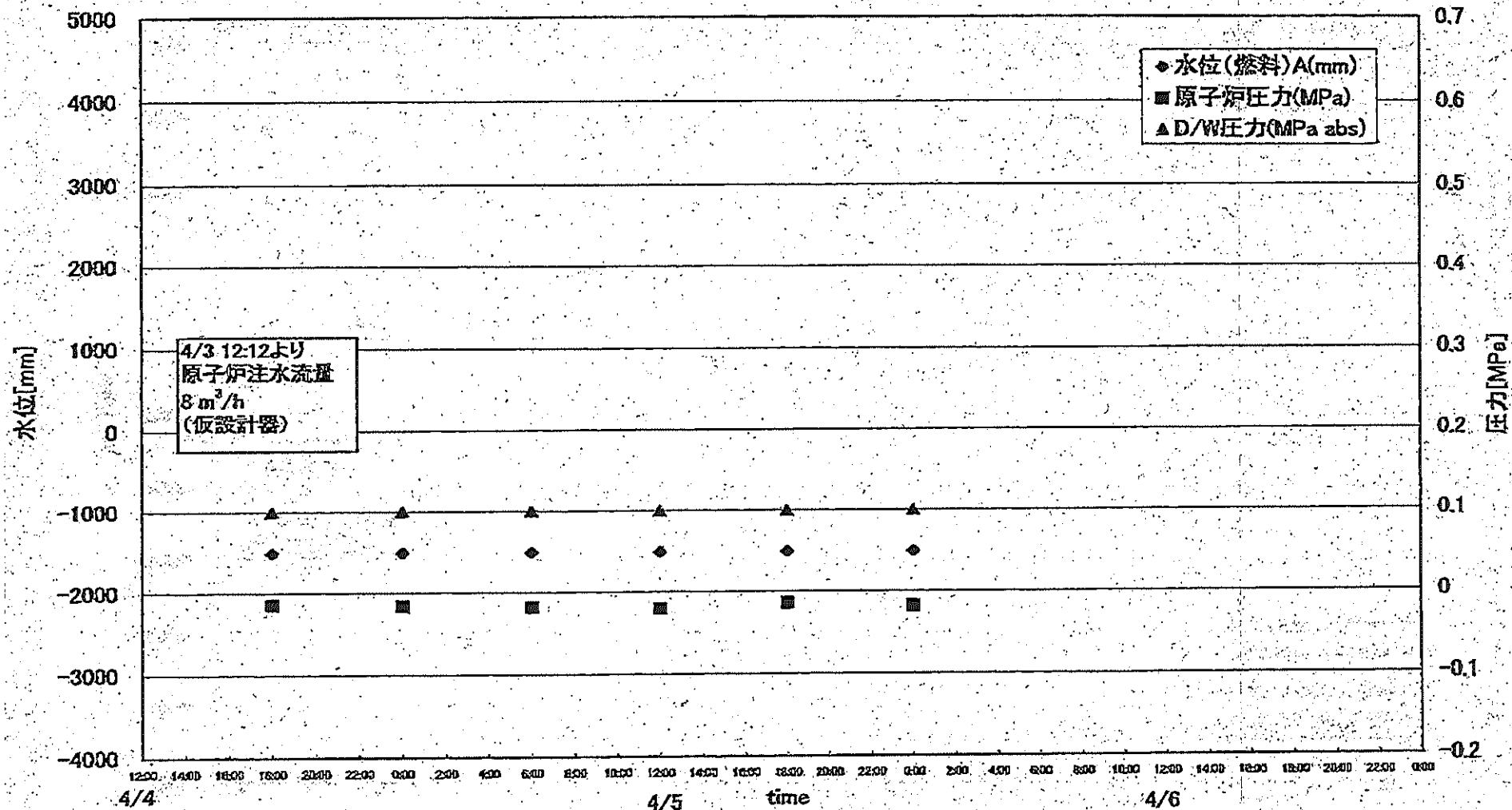


# 1F1 プラントパラメータ

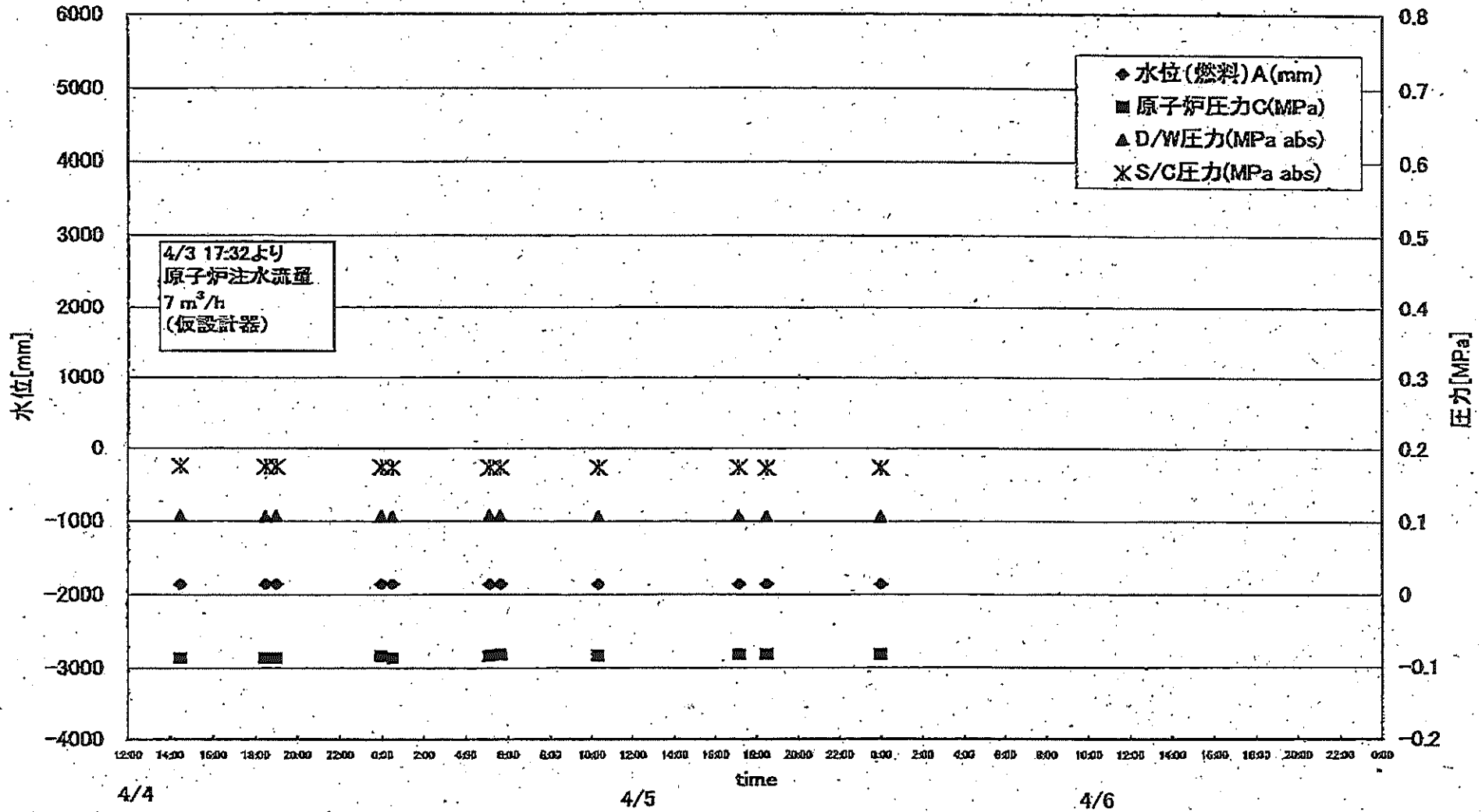




# 1F2 プラントパラメータ

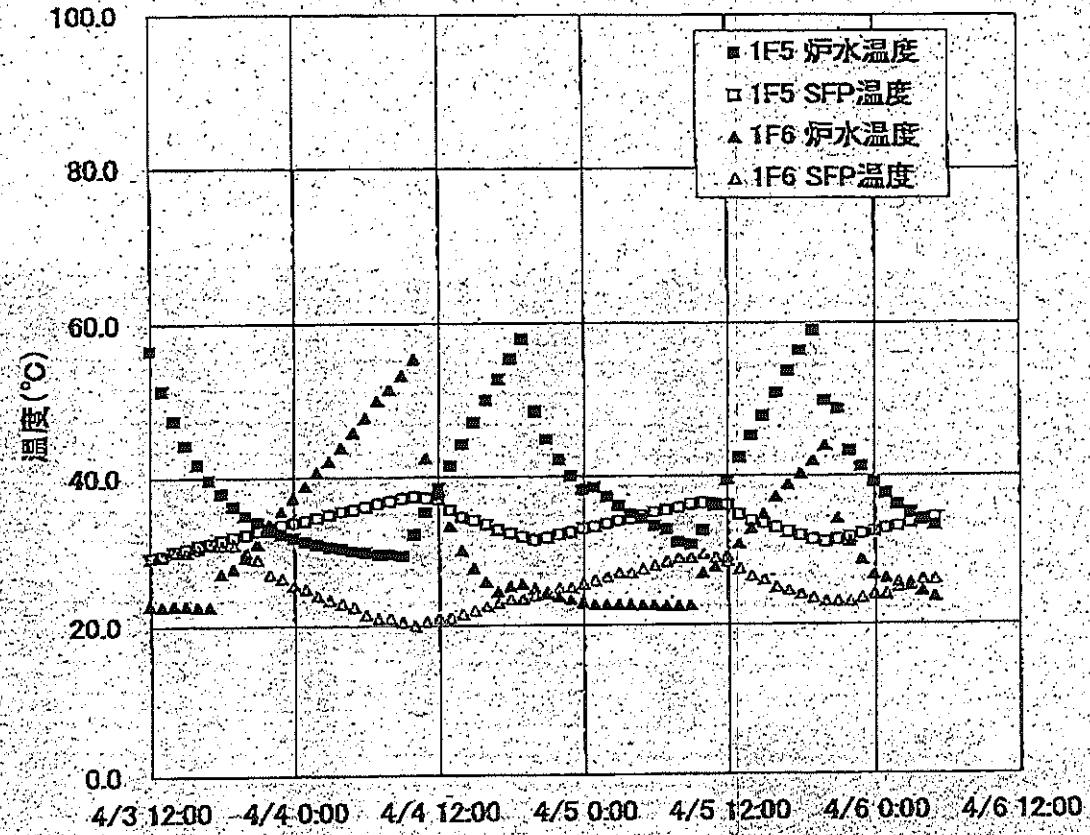


# 1F3-プラントパラメータ



	1F5		1F6	
	炉水温度	SFP温度	炉水温度	SFP温度
2011/4/4 12:00	38.5	37.1	37.6	21.0
2011/4/4 13:00	41.5	35.6	33.4	21.0
2011/4/4 14:00	44.4	34.6	30.1	21.5
2011/4/4 15:00	47.3	34.2	27.7	22.0
2011/4/4 16:00	50.2	33.6	25.9	22.5
2011/4/4 17:00	52.9	32.9	24.5	23.0
2011/4/4 18:00	55.5	32.4	25.2	23.5
2011/4/4 19:00	58.1	31.9	25.5	23.5
2011/4/4 20:00	48.7	31.5	24.9	24.0
2011/4/4 21:00	45.0	31.8	24.2	24.5
2011/4/4 22:00	42.3	32.2	23.8	25.0
2011/4/4 23:00	40.1	32.5	23.4	25.0
2011/4/5 0:00	38.2	33.0	23.0	25.5
2011/4/5 1:00	38.5	33.2	22.7	26.0
2011/4/5 2:00	37.3	33.6	22.7	26.5
2011/4/5 3:00	35.0	34.0	22.7	27.0
2011/4/5 4:00	35.0	34.3	22.7	27.0
2011/4/5 5:00	34.3	34.7	22.6	27.5
2011/4/5 6:00	33.3	35.2	22.6	28.0
2011/4/5 7:00	32.8	35.5	22.5	28.5
2011/4/5 8:00	31.1	35.8	22.5	29.0
2011/4/5 9:00	30.8	36.2	22.5	29.0
2011/4/5 10:00	32.6	36.4	26.9	29.5
2011/4/5 11:00	36.0	36.3	27.8	29.0
2011/4/5 12:00	39.4	36.1	29.2	28.5
2011/4/5 13:00	42.4	34.8	30.9	27.5
2011/4/5 14:00	45.4	34.0	32.9	26.5
2011/4/5 15:00	48.0	33.6	34.8	26.0
2011/4/5 16:00	51.0	33.0	37.2	25.0
2011/4/5 17:00	53.8	32.4	38.8	24.5
2011/4/5 18:00	56.4	31.9	40.3	24.0
2011/4/5 19:00	59.0	31.4	42.0	23.5
2011/4/5 20:00	49.9	31.1	44.0	23.0
2011/4/5 21:00	48.9	31.4	34.2	23.0
2011/4/5 22:00	43.3	31.7	31.2	23.0
2011/4/5 23:00	41.2	32.2	28.7	23.5
2011/4/6 0:00	39.1	32.5	26.7	24.0
2011/4/6 1:00	37.6	32.9	26.2	24.0
2011/4/6 2:00	36.1	33.2	25.6	25.0
2011/4/6 3:00	35.1	33.6	25.2	25.5
2011/4/6 4:00	34.1	33.9	24.4	26.0
2011/4/6 5:00	33.3	34.4	23.6	26.0

炉水温度、SFP温度推移



1F1プラント関連パラメータ

日時	水位(燃料池) (mm)	水位(燃料池) (mm)	原子炉圧力 (MPa)	原子炉圧力 (MPa)	D/W圧力 (MPa abs)	S/C圧力 (MPa abs)	CAMS D/W (S/h)	CAMS S/C (S/h)	S/P温度 (°C)	備考
4/3 3:00	-1650	-1650	0.290	0.542	0.155	0.160	31.8	15.3	56.5	
4/3 7:00	-1650	-1650	0.295	0.547	0.155	0.160	47.4	15.0	56.4	
4/3 9:00	-1650	-1650	0.293	0.547	0.155	0.155	44.6	14.9	56.4	
4/3 10:52	-1650	-1650	0.297	0.551	0.155	0.155	—	—	—	
4/3 11:02	-1650	-1650	0.297	0.551	0.155	0.155	—	—	—	
4/3 11:07	-1650	-1650	0.295	0.554	0.155	0.155	—	—	—	電源切替のため消防ポンプによる注水
4/3 11:12	-1650	-1650	0.295	0.551	0.155	0.155	—	—	—	電源切替のため消防ポンプによる注水
4/3 11:17	-1650	-1650	0.295	0.551	0.155	0.155	—	—	—	電源切替のため消防ポンプによる注水
4/3 11:37	-1650	-1650	0.293	0.554	0.155	0.155	—	—	—	電源切替のため消防ポンプによる注水
4/3 12:17	-1650	-1650	0.297	0.563	0.155	0.155	—	—	—	電動ポンプによる注水
4/3 12:35	-1650	-1650	0.302	0.565	0.155	0.155	31.1	14.1	56.4	
4/3 14:00	-1650	-1650	0.295	0.556	0.155	0.155	38.6	14.2	56.4	
4/3 17:20	-1650	-1650	0.302	0.565	0.155	0.155	38.9	13.8	56.3	
4/3 17:35	-1650	-1650	0.302	0.569	0.155	0.155	—	—	—	
4/3 17:45	-1650	-1650	0.302	0.569	0.155	0.155	—	—	—	
4/3 18:00	-1650	-1650	0.299	0.572	0.155	0.155	38.4	13.8	56.3	
4/4 0:00	-1650	-1650	0.304	0.592	0.155	0.155	38.3	13.4	56.2	
4/4 6:00	-1700	-1650	0.304	0.603	0.150	0.150	37.7	12.8	56.1	
4/4 11:00	-1650	-1650	0.299	0.603	0.150	0.150	38.7	12.2	56.0	
4/4 18:00	-1650	-1650	0.299	0.605	0.150	0.150	31.9	11.6	55.8	
4/5 0:00	-1700	-1650	0.304	0.605	0.150	0.150	32.1	10.8	55.7	
4/5 6:00	-1700	-1650	0.308	0.619	0.150	0.150	31.5	10.2	55.5	
4/5 12:00	-1650	-1650	0.311	0.626	0.150	0.150	32.3	9.64	55.3	
4/5 18:00	-1650	-1650	0.304	0.646	0.150	0.150	31.5	9.19	55.2	
4/6 0:00	-1650	-1650	0.304	0.632	0.150	0.150	31.1	8.79	55.1	

## 1F2プラント関連パラメータ

日時	水位(燃料)A (mm)	水位(燃料)B (mm)	原子炉圧力A (MPa)	原子炉圧力B (MPa)	D/W圧力 (MPa abs)	S/C圧力 (MPa abs)	CAMS D/W (Sv/h)	CAMS S/C (Sv/h)	S/P水温度 (°C)	中操線量 (mSv/h)	備考
2011/4/3 3:00	-1500	-2100	-0.016	-0.018	0.105	DS	35.0	0.947	98.1	0.10	
2011/4/3 7:00	-1500	-2050	-0.016	-0.020	0.105	DS	34.5	0.939	98.1	0.11	
2011/4/3 9:00	-1500	-2050	-0.016	-0.018	0.105	DS	34.3	0.935	97.6	0.09	
2011/4/3 10:26	-1500	-2050	-0.018	-0.020	0.105	DS	-	-	-	-	電源切替のため消防ポンプによる注水
2011/4/3 10:42	-1500	-2050	-0.018	-0.018	0.105	DS	-	-	-	-	電源切替のため消防ポンプによる注水
2011/4/3 10:47	-1500	-2050	-0.018	-0.018	0.105	DS	-	-	-	-	電源切替のため消防ポンプによる注水
2011/4/3 10:52	-	-	-0.016	-0.018	0.105	DS	-	-	-	-	電源切替のため消防ポンプによる注水
2011/4/3 11:30	-1500	-2050	-0.011	-0.011	0.110	DS	34.3	0.932	98.5	0.12	電源切替のため消防ポンプによる注水
2011/4/3 12:30	-1450	-1950	-0.011	-0.011	0.110	DS	-	-	-	-	電動ポンプによる注水
2011/4/3 13:00	-1500	-1950	-0.011	-0.011	0.110	DS	-	-	-	-	
2011/4/3 14:00	-1500	-2050	-0.016	-0.016	0.110	DS	33.9	0.925	98.5	0.13	
2011/4/3 18:00	-1500	-2100	-0.011	-0.011	0.105	DS	33.8	0.920	98.5	0.10	
2011/4/4 0:00	-1500	-2100	-0.011	-0.014	0.105	DS	33.4	0.911	98.3	0.10	
2011/4/4 5:00	-1500	-2100	-0.011	-0.016	0.100	DS	33.0	0.902	98.1	0.08	
2011/4/4 11:00	-1500	-2100	-0.018	-0.020	0.100	DS	32.8	0.879	97.9	0.09	
2011/4/4 18:00	-1500	-2050	-0.014	-0.016	0.100	DS	32.6	0.886	97.8	0.08	
2011/4/5 0:00	-1500	-2050	-0.016	-0.018	0.100	DS	32.4	0.876	97.4	0.10	
2011/4/5 6:00	-1500	-2100	-0.018	-0.018	0.100	DS	32.1	0.867	97.3	0.09	
2011/4/5 12:00	-1500	-2100	-0.020	-0.023	0.100	DS	31.9	0.858	97.2	0.08	
2011/4/5 18:00	-1500	-2100	-0.014	-0.016	0.100	DS	31.7	0.849	97.0	0.08	
2011/4/6 0:00	-1500	-2050	-0.018	-0.023	0.100	DS	31.5	0.839	97.0	0.08	

1F3プラント関連パラメータ

日時	水圧 (MPa)	水圧 (MPa)	原子炉圧力 (MPa)	原子炉圧力 (MPa)	S/C電力 (MW)	S/C電力 (MW)	S/C電力 (MW)	S/C電力 (MW)	S/C電力 (MW)	S/C電力 (MW)	S/C電力 (MW)	S/C電力 (MW)	S/C電力 (MW)	中核線量 (mSv/h)	備考
4/3 2:30	-1850	-2250	-0.088	0.011	0.1061	0.1748	22.2	16.7	0.911	0.846	53.3	0.11			
4/3 7:00	-1850	-2250	-0.086	0.009	0.1056	0.1750	22.2	16.6	0.903	0.835	53.2	0.10			
4/3 7:30	-1850	-2250	-0.083	0.011	0.1058	0.1750	21.8	16.5	0.902	0.839	53.1	0.12			
4/3 9:15	-1850	-2250	-0.083	0.014	0.1052	0.1750	21.8	16.5	0.899	0.836	53.1	0.10			
4/3 10:00	-1850	-2250	-0.083	0.014	0.1054	0.1750	21.7	16.5	0.898	0.835	53.1	0.10			
4/3 10:30	-1850	-2250	-0.083	0.011	0.1062	0.1750	21.7	16.5	0.897	0.834	53.1	0.10	電源切替のため消防ポンプによる注水		
4/3 12:00	-1850	-2250	-0.090	0.007	0.1062	0.1752	21.7	16.4	0.894	0.832	53.0	0.10	電源切替のため消防ポンプによる注水		
4/3 12:30	-1850	-2250	-0.083	0.014	0.1061	0.1750	21.7	16.4	0.894	0.831	53.0	0.10	電源切替のため消防ポンプによる注水		
4/3 13:00	-1850	-2250	-0.088	0.007	0.1054	0.1754	21.7	16.4	0.893	0.831	53.0	0.10			
4/3 13:30	-1850	-2250	-0.086	0.011	0.1062	0.1754	21.7	16.4	0.892	0.830	53.0	0.10			
4/3 17:00	-1850	-2250	-0.086	0.016	0.1057	0.1750	21.7	16.3	0.886	0.821	52.9	0.10			
4/3 17:35	-1850	-2250	-0.086	0.011	0.1059	0.1752	22.4	16.3	0.885	0.821	52.9	0.10			
4/3 18:00	-1850	-2250	-0.088	0.009	0.1059	0.1752	21.8	16.3	0.884	0.820	52.9	0.10			
4/3 21:00	-1900	-2250	-0.083	0.011	0.1054	0.1754	21.5	16.2	0.880	0.817	52.8	0.10			
4/3 22:00	-1850	-2250	-0.083	0.009	0.1058	0.1754	21.5	16.2	0.879	0.816	52.8	0.10			
4/4 3:00	-1800	-2250	-0.081	0.007	0.1073	0.1754	21.3	16.0	0.872	0.810	52.6	0.10			
4/4 3:30	-1800	-2250	-0.081	0.007	0.1073	0.1754	21.5	16.0	0.871	0.810	52.6	0.10			
4/4 8:00	-1850	-2250	-0.081	0.007	0.1071	0.1755	21.1	15.9	0.866	0.805	52.5	0.11			
4/4 8:30	-1750	-2250	-0.081	0.009	0.1068	0.1754	21.5	15.9	0.865	0.804	52.5	0.10			
4/4 9:30	-1750	-2250	-0.083	0.005	0.1069	0.1757	21.1	15.9	0.864	0.803	52.5	0.11			
4/4 14:30	-1850	-2250	-0.086	0.005	0.1071	0.1754	20.7	15.8	0.857	0.797	52.3	0.11			
4/4 18:30	-1850	-2250	-0.086	0.007	0.1066	0.1743	22.5	15.7	0.852	0.793	52.2	0.10			
4/4 19:00	-1850	-2250	-0.086	0.007	0.1071	0.1745	20.4	15.7	0.851	0.793	52.2	0.11			
4/5 0:00	-1850	-2250	-0.083	0.005	0.1073	0.1738	20.4	15.5	0.845	0.786	52.1	0.11			
4/5 0:30	-1850	-2250	-0.086	0.005	0.1069	0.1731	20.5	15.5	0.844	0.786	52.1	0.11			
4/5 5:10	-1850	-2250	-0.083	0.009	0.1078	0.1733	21.2	15.4	0.839	0.780	51.9	0.11			
4/5 5:40	-1850	-2250	-0.081	0.011	0.1078	0.1733	21.0	15.4	0.839	0.780	51.9	0.11			
4/5 10:20	-1850	-2250	-0.083	0.005	0.1071	0.1733	20.6	15.3	0.833	0.774	51.8	0.11			
4/5 17:10	-1850	-2250	-0.081	0.007	0.1071	0.1734	20.3	15.2	0.823	0.766	51.6	0.11			
4/5 18:30	-1850	-2250	-0.081	0.007	0.1069	0.1727	20.3	15.2	0.822	0.765	51.5	0.12			
4/6 0:00	-1850	-2250	-0.081	0.009	0.1069	0.1733	20.9	15.1	0.815	0.758	51.4	0.12			

福島第一原子力発電所 フラント関連パラメータ

4月6日 7:00 現在

※1: 計器不良  
※2: データ採取対象外

号機	1u	2u	3u	4u	5u	6u
注水状況	給水ポンプを用いた淡水注入中。 流量 6m³/h (4/3 17:30) 仮設計器	消火ポンプを用いた淡水注入中。 流量 8m³/h (4/3 12:12) 仮設計器	消火ポンプを用いた淡水注入中。 流量 7m³/h (4/3 17:32) 仮設計器	停止中	停止中	停止中
原子炉水位	燃料域A: -1650mm 燃料域B: -1700mm (4/6 6:00 現在)	燃料域A: -1450mm (4/6 6:00 現在)	燃料域A: -1800mm 燃料域B: -2200mm (4/6 6:30 現在)	※2	停止域 1965mm (4/6 7:00 現在)	停止域 1814mm (4/6 7:00 現在)
原子炉圧力	0.315MPa g (A) 0.650MPa g (B) (4/6 6:00 現在)	-0.016MPa g (A) -0.020MPa g (B) (4/6 6:00 現在)	0.007MPa g (A) -0.081MPa g (C) (4/6 6:30 現在)	※2	0.005MPa g (4/6 7:00 現在)	0.003MPa g (4/6 7:00 現在)
原子炉水温度	(系統流量がないため採取不可)			※2	32.1℃ (4/6 7:00 現在)	22.5℃ (4/6 7:00 現在)
原子炉圧力容器温度	給水ノズル温度: 217.2℃ 圧力容器下部温度: 114.9℃ (4/6 6:00 現在)	給水ノズル温度: 141.6℃ 圧力容器下部温度: ※1 (4/6 6:00 現在)	給水ノズル温度: 74.6℃(調査中) 圧力容器下部温度: 114.1℃ (4/6 6:30 現在)	4u: 原子炉内に発熱体(燃料)なし 5, 6u: 原子炉水温度にて監視中		
D/W-S/C圧力	D/W 0.150MPa abs. S/C 0.150MPa abs (4/6 6:00 現在)	D/W 0.100MPa abs. S/C ダウンスケール(調査中) (4/6 6:00 現在)	D/W 0.1076MPa abs S/C 0.1731MPa abs (4/6 6:30 現在)	※2		
CAMS	D/W 3.11×10¹ Sv/h S/C 8.40×10⁰ Sv/h (4/6 6:00 現在)	D/W 3.13×10¹ Sv/h S/C 8.33×10⁰ Sv/h (4/6 6:00 現在)	D/W 1.98×10¹ Sv/h S/C 8.07×10⁰ Sv/h (4/6 6:30 現在)	※2		
D/W設計使用圧力	0.384MPa g(0.485MPa abs)	0.384MPa g(0.485MPa abs)	0.384MPa g(0.485MPa abs)	※2		
D/W最高使用圧力	0.427MPa g(0.528MPa abs)	0.427MPa g(0.528MPa abs)	0.427MPa g(0.528MPa abs)	※2		
使用済燃料プール	※1	68.0℃ (4/6 6:00 現在)	※1	※1	35.1℃ (4/6 7:00 現在)	26.5℃ (4/6 7:00 現在)
FPC入射サーキット	4500mm (4/6 6:00 現在)	5600mm (4/6 6:00 現在)	※1	4900mm (4/6 6:30 現在)	※2	
電源	外部電源受電中 (P/C2C)		外部電源受電中 (P/C4D)		外部電源受電中	
その他情報	3号機 原子炉圧力容器温度について、データ採取を行い、状況推移を継続調査。 2号機 S/C圧力について、状況推移を継続調査。			共用プール: 29℃程度 (4/5 7:10)	5u: SHCモード (4/5 19:16~)	6u: SHCモード (4/5 20:06~)

圧力換算 ゲージ圧(MPa g) = 絶対圧(MPa abs) - 大気圧(標準大気圧 0.1013 MPa)  
絶対圧(MPa abs) = ゲージ圧(MPa g) + 大気圧(標準大気圧 0.1013 MPa)

本店情報班(914855)  
1F情報班(9632507)

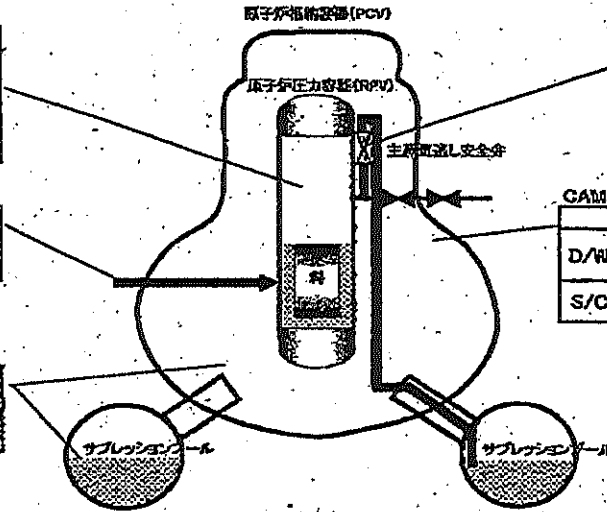
福島第一原子力発電所1, 2, 3号機の主要パラメータ

RPV	1F1	1F2	1F3
水位A(mm)	-1650 (4/6 6:00)	-1450 (4/6 6:00)	-1800 (4/6 6:30)
水位B(mm)	-1700 (4/6 6:00)	-	-2200 (4/6 6:30)
圧力AorC(MPa <sub>g</sub> )	0.315 (4/6 6:00)	-0.016 (4/6 6:00)	-0.031 (4/6 6:30)
圧力BorA(MPa <sub>g</sub> )	0.650 (4/6 6:00)	-0.020 (4/6 6:00)	0.007 (4/6 6:30)
炉水温度(°C)	-	-	-

注水状況	1F1	1F2	1F3
	給水ラインを用いた淡水注入中	消火ラインを用いた淡水注入中	消火ラインを用いた淡水注入中

D/W, S/C	1F1	1F2	1F3
D/W圧力(MPa <sub>abs</sub> )	0.150 (4/6 6:00)	0.100 (4/6 6:00)	0.1076 (4/6 6:30)
S/C圧力(MPa <sub>abs</sub> )	0.150 (4/6 6:00)	0/S* (4/6 6:00)	0.1731 (4/6 6:30)
S/C温度(°C)	55.1 (4/6 6:00)	96.7 (4/6 6:00)	51.2 (4/6 6:30)

\* 状況推移を調査中



SRV閉鎖状態	1F1	1F2	1F3
	不明	不測	不明

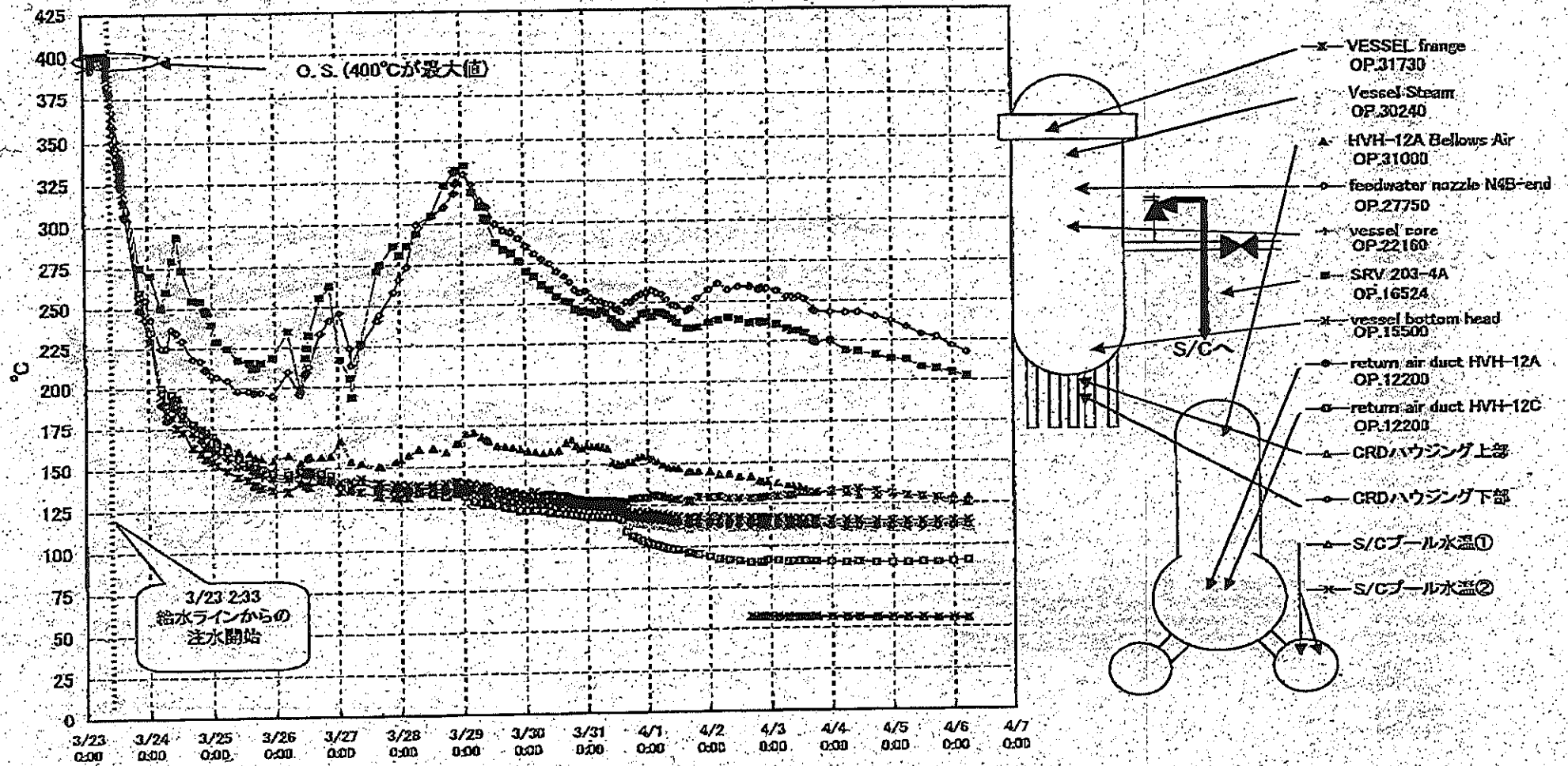
状況の確認ができない状態。

GAMS	1F1	1F2	1F3
D/W(Sw/h)	31.1 (4/6 6:00)	31.3 (4/6 6:00)	19.3 (4/6 6:30)
S/C(Sw/h)	8.40 (4/6 6:00)	0.83 (4/6 6:00)	0.81 (4/6 6:30)

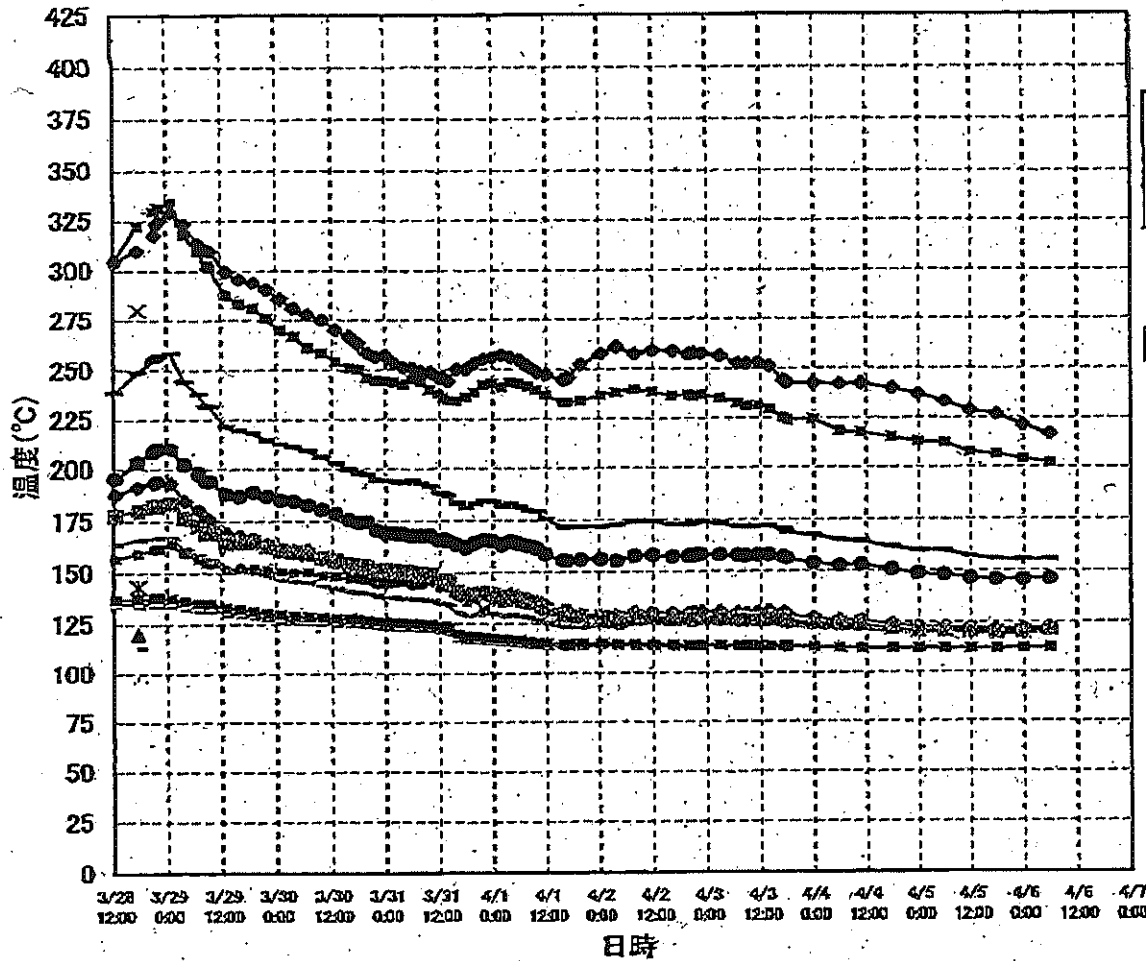
主要パラメータの測定点



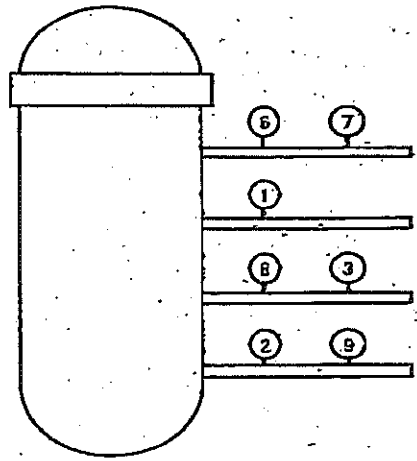
# 1F-1RPV周辺代表点温度(4/6 6:00)



1F-1 給水ノズル温度および安全弁排気温度比較 (4月6日 6:00)



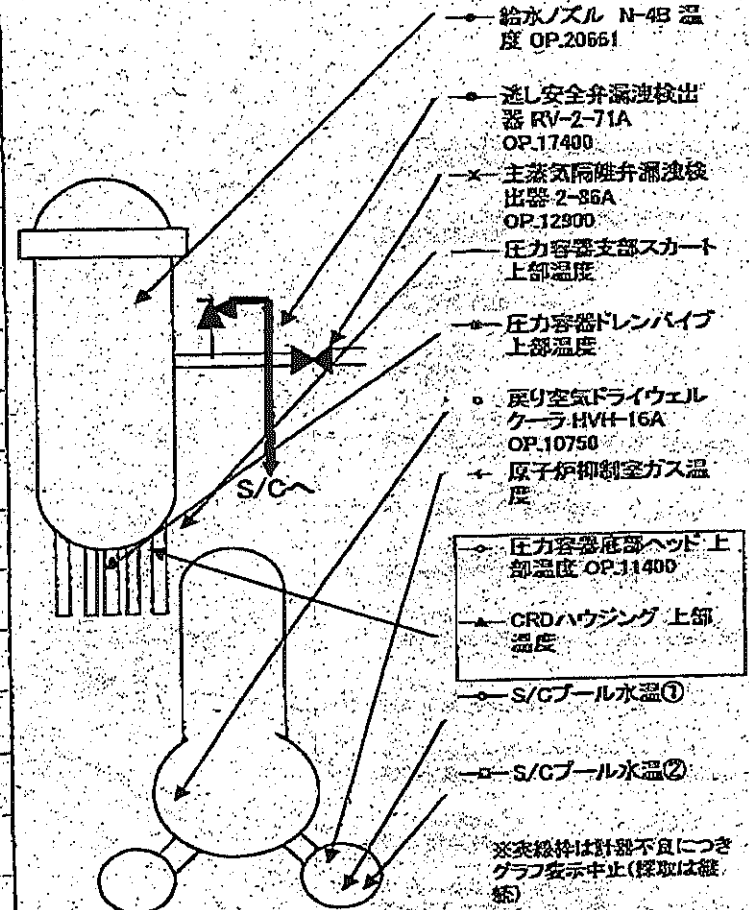
3/27以降、これまで継続監視してきた給水ノズルN4Bと安全弁排気203-4Aの温度が上昇してきたことから、同様の位置を計測している他の計測点と比較するために計測点を3/28 12:30より増やして採取する。



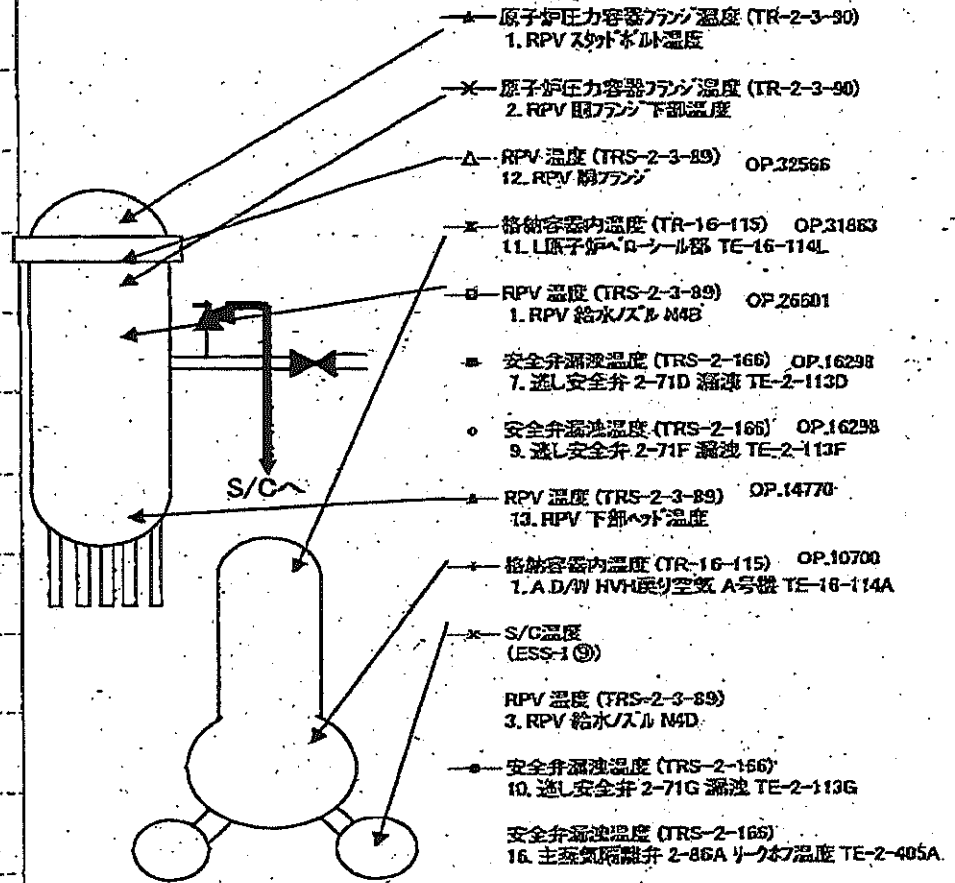
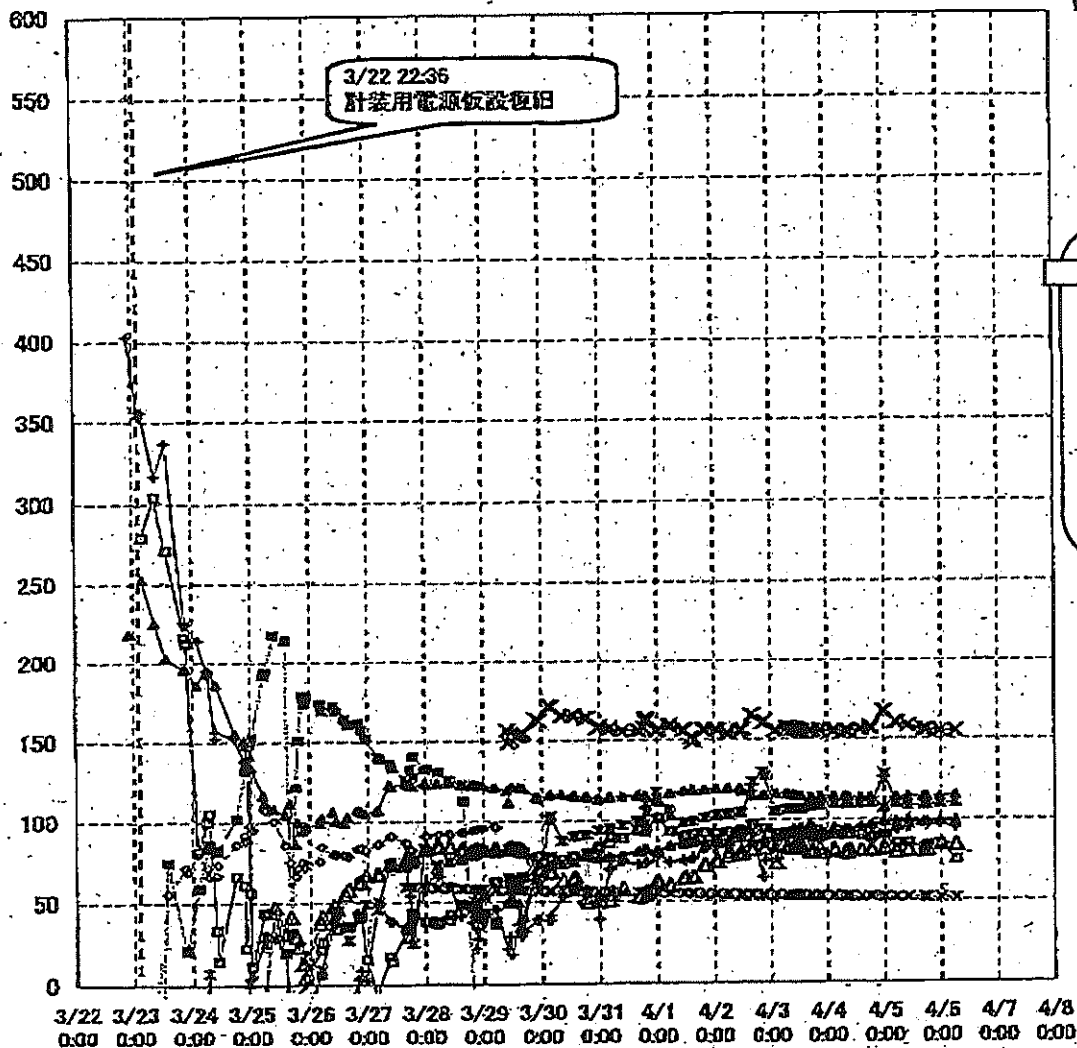
- 給水ノズル N4B(終端)
- 給水ノズル N4B(内)
- 給水ノズル N4C(終端)
- 給水ノズル N4C(内)
- 安全弁排気 203-4A①
- 安全弁排気 203-4C②
- ▲ 安全弁排気 203-4B③
- SR弁排気 203-3A⑥
- SR弁排気 203-3B⑦
- SR弁排気 203-3C⑧
- SR弁排気 203-3D⑨
- ▲ PLR入口 温度A
- × PLR入口 温度B
- \* PLR(A) 第一段
- PLR(A) 第二段
- + PLR(B) 第一段
- PLR(B) 第二段

3/28 12:30  
1回のみ計測

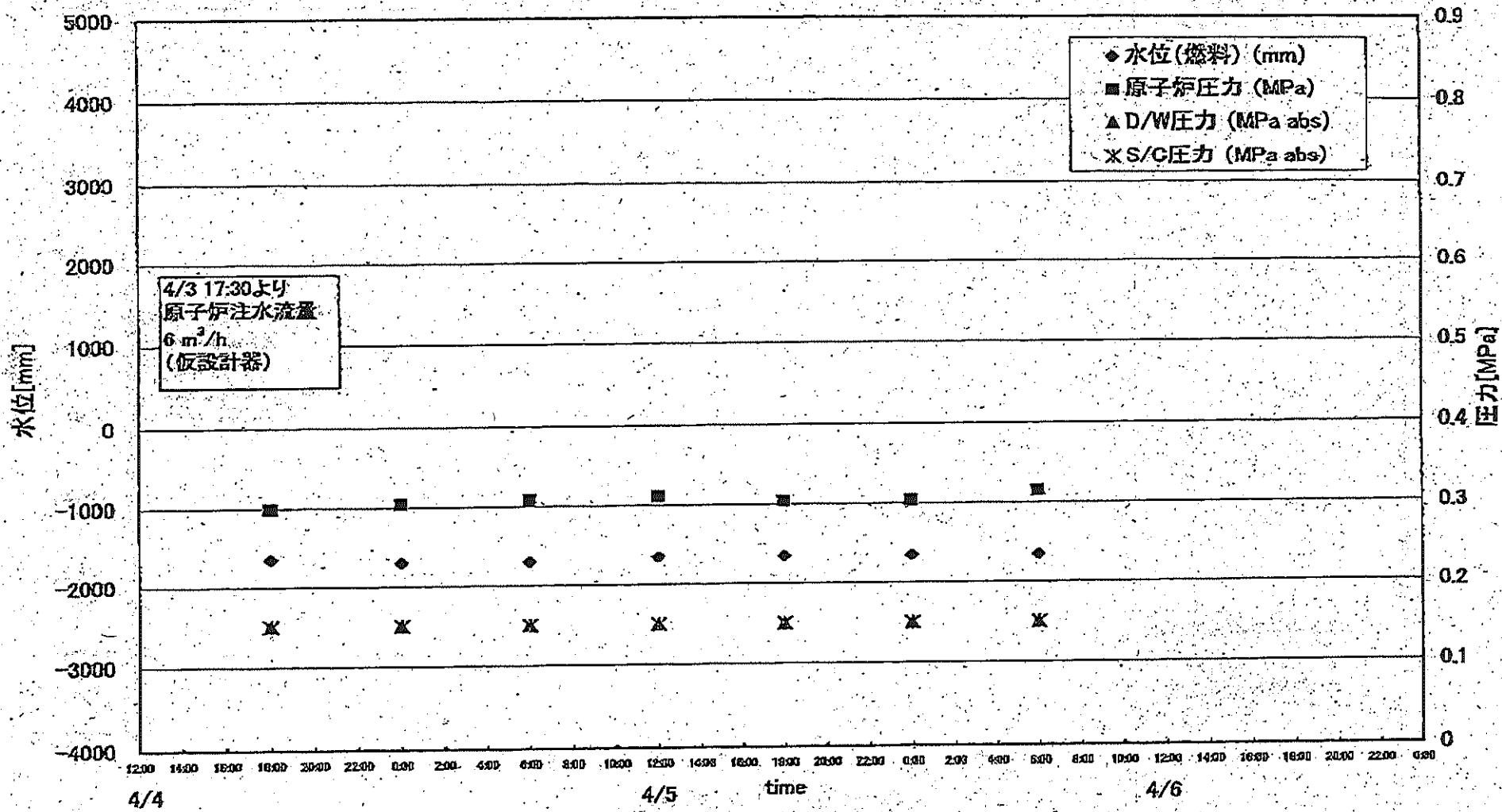
1F-2 RPV周辺代表点温度(4/6 6:00)



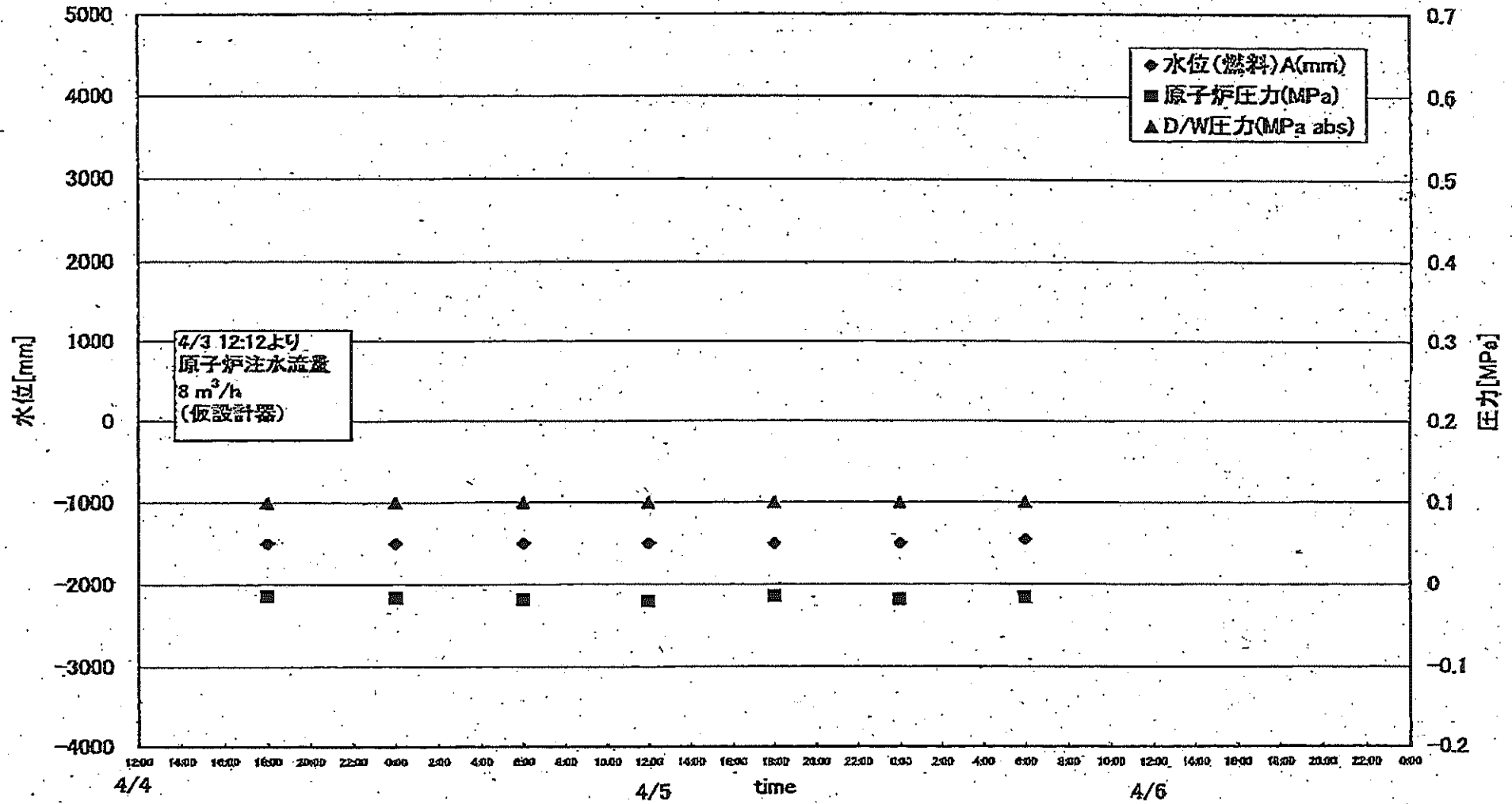
# 1F-3 RPV周辺代表点温度(4/6 6:30)



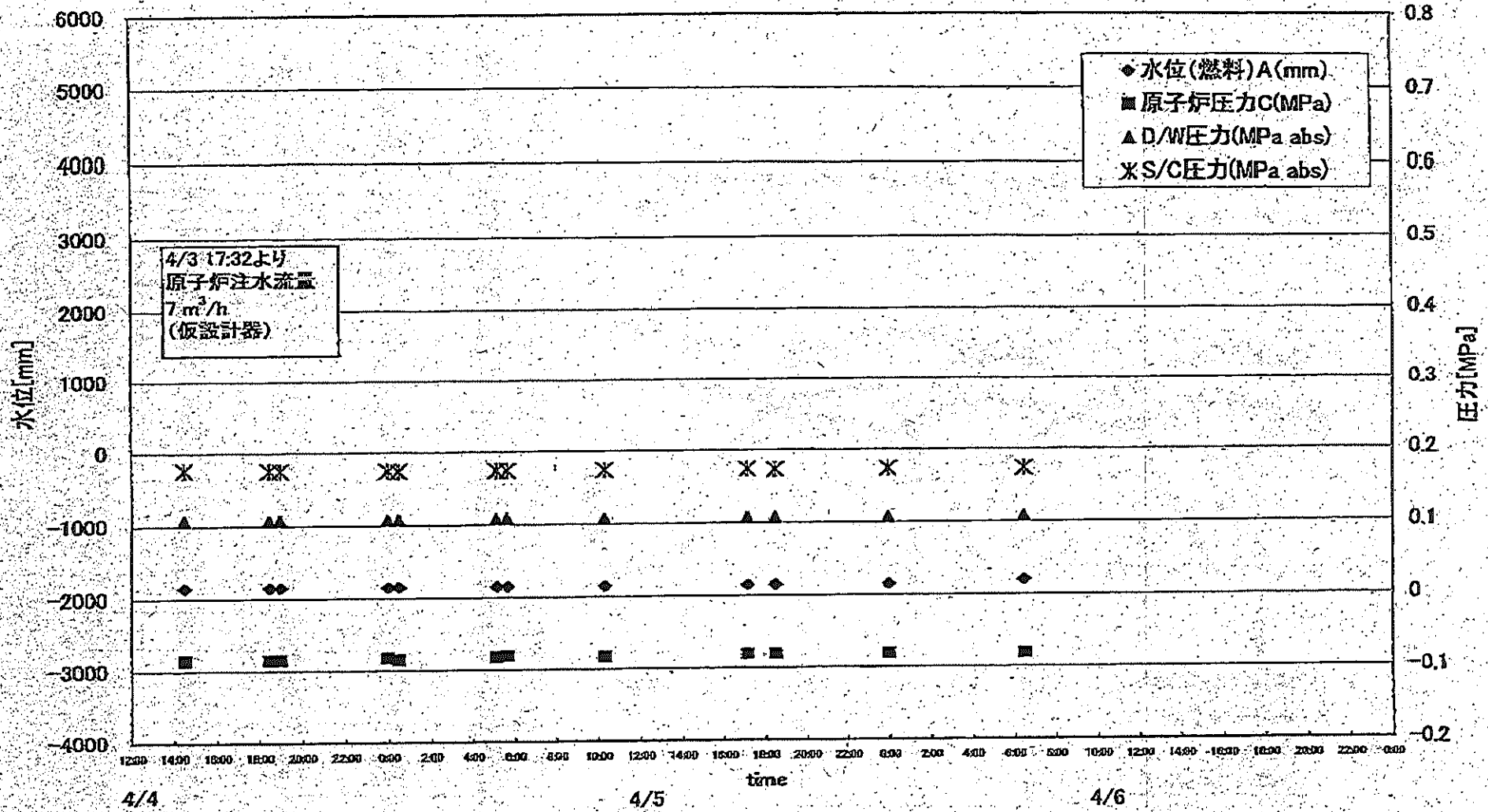
# 1F1 プラントパラメータ



# 1F2 プラントパラメータ

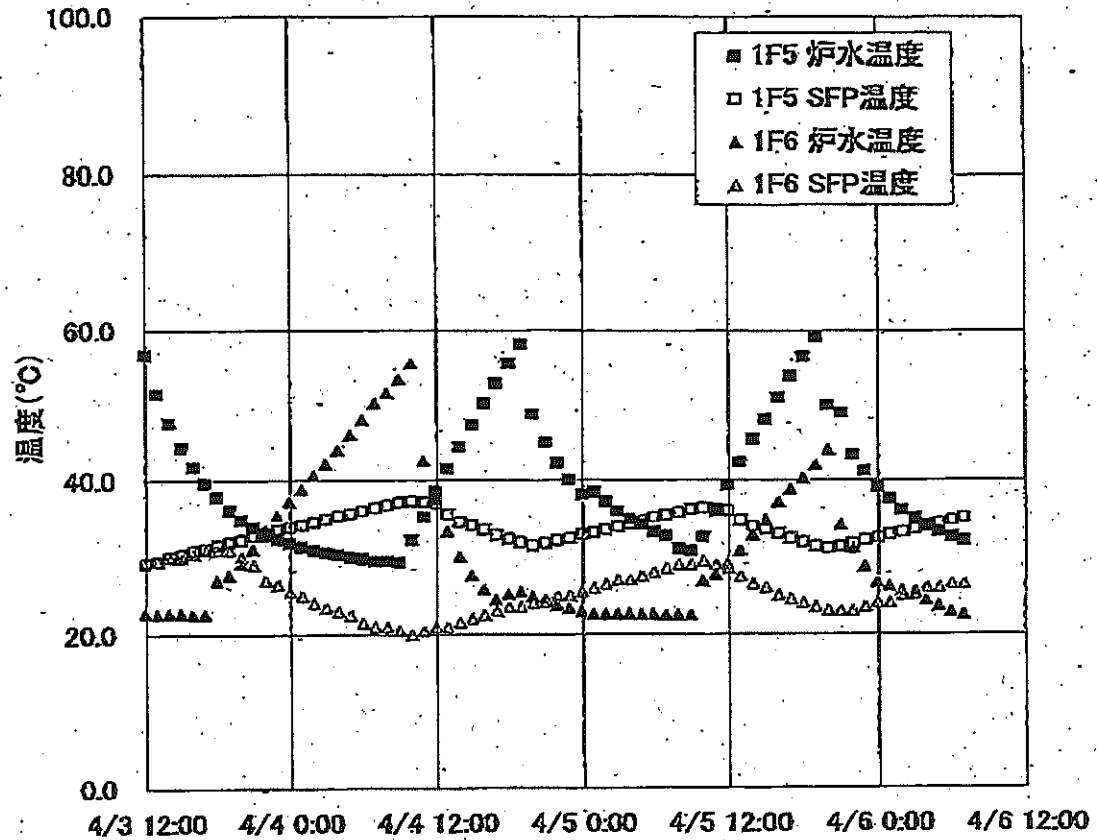


# 1F3 プラントパラメータ



	1F5		1F6	
	炉水温度	SFP温度	炉水温度	SFP温度
2011/4/4 12:00	39.5	37.1	37.6	21.0
2011/4/4 13:00	41.5	35.8	33.4	21.0
2011/4/4 14:00	44.4	34.6	30.1	21.5
2011/4/4 15:00	47.3	34.2	27.7	22.0
2011/4/4 16:00	50.2	33.6	25.9	22.5
2011/4/4 17:00	52.9	32.9	24.5	23.0
2011/4/4 18:00	55.5	32.4	25.2	23.5
2011/4/4 19:00	58.1	31.9	25.5	23.5
2011/4/4 20:00	48.7	31.5	24.9	24.0
2011/4/4 21:00	45.0	31.8	24.2	24.5
2011/4/4 22:00	42.3	32.2	23.8	25.0
2011/4/4 23:00	40.1	32.5	23.4	25.0
2011/4/5 0:00	38.2	33.0	23.0	25.5
2011/4/5 1:00	38.5	33.2	22.7	26.0
2011/4/5 2:00	37.3	33.6	22.7	26.5
2011/4/5 3:00	36.0	34.0	22.7	27.0
2011/4/5 4:00	35.0	34.3	22.7	27.0
2011/4/5 5:00	34.3	34.7	22.6	27.5
2011/4/5 6:00	33.3	35.2	22.6	28.0
2011/4/5 7:00	32.8	35.5	22.5	28.5
2011/4/5 8:00	31.1	35.8	22.5	29.0
2011/4/5 9:00	30.8	36.2	22.5	29.0
2011/4/5 10:00	32.6	36.4	26.9	29.5
2011/4/5 11:00	36.0	36.3	27.8	29.0
2011/4/5 12:00	39.4	36.1	29.2	28.5
2011/4/5 13:00	42.4	34.8	30.9	27.5
2011/4/5 14:00	45.4	34.0	32.9	26.5
2011/4/5 15:00	48.0	33.6	34.8	26.0
2011/4/5 16:00	51.0	33.0	37.2	25.0
2011/4/5 17:00	53.8	32.4	38.8	24.5
2011/4/5 18:00	56.4	31.9	40.3	24.0
2011/4/5 19:00	59.0	31.4	42.0	23.5
2011/4/5 20:00	49.9	31.1	44.0	23.0
2011/4/5 21:00	48.9	31.4	34.2	23.0
2011/4/5 22:00	43.3	31.7	31.2	23.0
2011/4/5 23:00	41.2	32.2	28.7	23.5
2011/4/6 0:00	39.1	32.5	26.7	24.0
2011/4/6 1:00	37.6	32.9	26.2	24.0
2011/4/6 2:00	36.1	33.2	25.6	25.0
2011/4/6 3:00	35.1	33.6	25.2	25.5
2011/4/6 4:00	34.1	33.9	24.4	26.0
2011/4/6 5:00	33.3	34.4	23.6	26.0
2011/4/6 6:00	32.6	34.8	22.9	26.5
2011/4/6 7:00	32.1	35.1	22.5	26.5

炉水温度、SFP温度推移





1F1プラント関連パラメータ

日時	水位(貯水)	水位(燃料油)	原子炉圧力A	原子炉圧力B	D/W圧力	S/C圧力	GAMS D/W	GAMS S/C	S/P温度 (°C)	備考
	(MPa)	(MPa)	(MPa)	(MPa)	(MPa abs)	(MPa abs)	(Sv/h)	(Sv/h)		
4/3 3:00	-1650	-1650	0.290	0.542	0.155	0.160	31.8	15.3	56.5	
4/3 7:00	-1650	-1650	0.295	0.547	0.155	0.160	47.4	15.0	56.4	
4/3 9:00	-1650	-1650	0.293	0.547	0.155	0.155	44.6	14.9	56.4	
4/3 10:52	-1650	-1650	0.297	0.551	0.155	0.155	—	—	—	
4/3 11:02	-1650	-1650	0.297	0.551	0.155	0.155	—	—	—	
4/3 11:07	-1650	-1650	0.295	0.554	0.155	0.155	—	—	—	電源切替のため消防ポンプによる注水
4/3 11:12	-1650	-1650	0.295	0.551	0.155	0.155	—	—	—	電源切替のため消防ポンプによる注水
4/3 11:17	-1650	-1650	0.295	0.551	0.155	0.155	—	—	—	電源切替のため消防ポンプによる注水
4/3 11:37	-1650	-1650	0.293	0.554	0.155	0.155	—	—	—	電源切替のため消防ポンプによる注水
4/3 12:17	-1650	-1650	0.297	0.563	0.155	0.155	—	—	—	電動ポンプによる注水
4/3 12:35	-1650	-1650	0.302	0.565	0.155	0.155	31.1	14.1	56.4	
4/3 14:00	-1650	-1650	0.295	0.556	0.155	0.155	38.6	14.2	56.4	
4/3 17:20	-1650	-1650	0.302	0.565	0.155	0.155	38.9	13.8	56.3	
4/3 17:35	-1650	-1650	0.302	0.569	0.155	0.155	—	—	—	
4/3 17:45	-1650	-1650	0.302	0.569	0.155	0.155	—	—	—	
4/3 18:00	-1650	-1650	0.299	0.572	0.155	0.155	38.4	13.8	56.3	
4/4 0:00	-1650	-1650	0.304	0.592	0.155	0.155	38.3	13.4	56.2	
4/4 6:00	-1700	-1650	0.304	0.603	0.150	0.150	37.7	12.8	56.1	
4/4 11:00	-1650	-1650	0.299	0.603	0.150	0.150	38.7	12.2	56.0	
4/4 18:00	-1650	-1650	0.299	0.605	0.150	0.150	31.9	11.6	55.8	
4/5 0:00	-1700	-1650	0.304	0.605	0.150	0.150	32.1	10.8	55.7	
4/5 6:00	-1700	-1650	0.308	0.619	0.150	0.150	31.5	10.2	55.5	
4/5 12:00	-1650	-1650	0.311	0.626	0.150	0.150	32.3	9.64	55.3	
4/5 18:00	-1650	-1650	0.304	0.646	0.150	0.150	31.5	9.19	55.2	
4/6 0:00	-1650	-1650	0.304	0.632	0.150	0.150	31.1	8.79	55.1	
4/6 6:00	-1650	-1700	0.315	0.650	0.150	0.150	31.1	8.40	55.1	

1F2プラント関連パラメータ

日時	水位 (mm)	水位 (mm)	原子炉圧力 (MPa)	原子炉圧力 (MPa)	D/W圧力 (MPa abs)	S/W圧力 (MPa abs)	CAMS D/W (Sv/h)	CAMS S/W (Sv/h)	S/W水温度 (°C)	中程線量 (mSv/h)	備考
2011/4/3 3:00	-1500	-2100	-0.016	-0.018	0.105	DS	35.0	0.947	98.1	0.10	
2011/4/3 7:00	-1500	-2050	-0.016	-0.020	0.105	DS	34.5	0.939	98.1	0.11	
2011/4/3 9:00	-1500	-2050	-0.016	-0.018	0.105	DS	34.3	0.935	97.6	0.09	
2011/4/3 10:26	-1500	-2050	-0.018	-0.020	0.105	DS	-	-	-	-	電源切替のため消防ポンプによる注水
2011/4/3 10:42	-1500	-2050	-0.018	-0.018	0.105	DS	-	-	-	-	電源切替のため消防ポンプによる注水
2011/4/3 10:47	-1500	-2050	-0.018	-0.018	0.105	DS	-	-	-	-	電源切替のため消防ポンプによる注水
2011/4/3 10:52	-	-	-0.016	-0.018	0.105	DS	-	-	-	-	電源切替のため消防ポンプによる注水
2011/4/3 11:30	-1500	-2050	-0.011	-0.011	0.110	DS	34.3	0.932	98.5	0.12	電源切替のため消防ポンプによる注水
2011/4/3 12:30	-1450	-1950	-0.011	-0.011	0.110	DS	-	-	-	-	電動ポンプによる注水
2011/4/3 13:00	-1500	-1950	-0.011	-0.011	0.110	DS	-	-	-	-	
2011/4/3 14:00	-1500	-2050	-0.016	-0.016	0.110	DS	33.9	0.925	98.5	0.13	
2011/4/3 18:00	-1500	-2100	-0.011	-0.011	0.105	DS	33.8	0.920	98.5	0.10	
2011/4/4 0:00	-1500	-2100	-0.011	-0.014	0.105	DS	33.4	0.911	98.3	0.10	
2011/4/4 6:00	-1500	-2100	-0.011	-0.016	0.100	DS	33.0	0.902	98.1	0.08	
2011/4/4 11:00	-1500	-2100	-0.018	-0.020	0.100	DS	32.8	0.879	97.9	0.09	
2011/4/4 18:00	-1500	-2050	-0.014	-0.016	0.100	DS	32.6	0.886	97.6	0.08	
2011/4/5 0:00	-1500	-2050	-0.016	-0.018	0.100	DS	32.4	0.876	97.4	0.10	
2011/4/5 6:00	-1500	-2100	-0.018	-0.018	0.100	DS	32.1	0.867	97.3	0.09	
2011/4/5 12:00	-1500	-2100	-0.020	-0.023	0.100	DS	31.9	0.858	97.2	0.08	
2011/4/5 18:00	-1500	-2100	-0.014	-0.016	0.100	DS	31.7	0.849	97.0	0.08	
2011/4/6 0:00	-1500	-2050	-0.018	-0.023	0.100	DS	31.5	0.839	97.0	0.08	
2011/4/6 6:00	-1450	-2100	-0.016	-0.020	0.100	DS	31.3	0.833	96.7	0.09	

1F3プラント関連パラメータ

時刻	水圧 (mm)	水流量 (t/h)	圧力 (MPa)	圧力 (MPa)	0/W/E-J (MPa)	S/OE-J (MPa)	GAMS D/W/E-J (S/g)	GAMS D/W/E-J (S/g)	GAMS S/W/E-J (S/g)	GAMS S/W/E-J (S/g)	S/OE-J (°C)	中核温度 (mSec)	備考
4/3 2:30	-1850	-2250	-0.088	0.011	0.1051	0.1748	22.2	16.7	0.911	0.848	53.3	0.11	
4/3 7:00	-1850	-2250	-0.088	0.009	0.1065	0.1750	22.2	16.6	0.903	0.839	53.2	0.10	
4/3 7:30	-1850	-2250	-0.083	0.011	0.1068	0.1750	21.8	16.5	0.902	0.839	53.1	0.12	
4/3 8:15	-1850	-2250	-0.083	0.014	0.1062	0.1750	21.8	16.5	0.899	0.836	53.1	0.10	
4/3 18:00	-1850	-2250	-0.083	0.014	0.1054	0.1750	21.7	16.5	0.898	0.835	53.1	0.10	電源切替のため消防ポンプによる注水
4/3 18:30	-1850	-2250	-0.083	0.011	0.1062	0.1750	21.7	16.5	0.897	0.834	53.1	0.10	電源切替のため消防ポンプによる注水
4/3 12:00	-1850	-2250	-0.090	0.007	0.1062	0.1752	21.7	16.4	0.894	0.832	53.0	0.10	電源切替のため消防ポンプによる注水
4/3 12:30	-1850	-2250	-0.083	0.014	0.1061	0.1750	21.7	16.4	0.894	0.831	53.0	0.10	電源切替のため消防ポンプによる注水
4/3 12:30	-1850	-2250	-0.083	0.007	0.1064	0.1754	21.7	16.4	0.893	0.831	53.0	0.10	
4/3 13:00	-1850	-2250	-0.086	0.017	0.1062	0.1754	21.7	16.4	0.892	0.830	53.0	0.10	
4/3 13:30	-1850	-2250	-0.086	0.016	0.1057	0.1750	21.7	16.3	0.892	0.830	52.9	0.10	
4/3 17:00	-1850	-2250	-0.086	0.011	0.1059	0.1752	22.4	16.3	0.885	0.821	52.9	0.10	
4/3 17:35	-1850	-2250	-0.088	0.009	0.1059	0.1752	21.8	16.3	0.884	0.820	52.9	0.10	
4/3 18:00	-1850	-2250	-0.083	0.011	0.1084	0.1754	21.5	16.2	0.880	0.817	52.8	0.10	
4/3 21:00	-1900	-2250	-0.083	0.008	0.1069	0.1754	21.5	16.2	0.879	0.816	52.8	0.10	
4/3 22:00	-1850	-2250	-0.083	0.007	0.1073	0.1754	21.3	16.0	0.872	0.810	52.6	0.10	
4/4 3:00	-1800	-2250	-0.081	0.007	0.1073	0.1754	21.5	16.0	0.871	0.810	52.6	0.10	
4/4 3:30	-1800	-2250	-0.081	0.007	0.1071	0.1755	21.1	15.9	0.866	0.805	52.5	0.11	
4/4 8:00	-1850	-2250	-0.081	0.009	0.1068	0.1754	21.5	15.9	0.865	0.804	52.5	0.10	
4/4 8:30	-1750	-2250	-0.081	0.009	0.1069	0.1757	21.4	15.9	0.864	0.803	52.5	0.11	
4/4 9:30	-1750	-2250	-0.083	0.005	0.1071	0.1754	20.7	15.8	0.857	0.797	52.3	0.11	
4/4 14:30	-1850	-2250	-0.088	0.007	0.1066	0.1743	22.5	15.7	0.852	0.793	52.2	0.10	
4/4 18:30	-1850	-2250	-0.088	0.007	0.1071	0.1745	20.4	15.7	0.851	0.793	52.2	0.11	
4/4 19:00	-1850	-2250	-0.086	0.005	0.1073	0.1736	20.4	15.5	0.845	0.786	52.1	0.11	
4/5 0:00	-1850	-2250	-0.083	0.005	0.1073	0.1736	20.4	15.5	0.844	0.786	52.1	0.11	
4/5 0:30	-1850	-2250	-0.086	0.005	0.1089	0.1731	20.5	15.3	0.844	0.786	52.1	0.11	
4/5 5:10	-1850	-2250	-0.083	0.009	0.1078	0.1733	21.2	15.4	0.839	0.780	51.9	0.11	
4/5 5:40	-1850	-2250	-0.081	0.011	0.1078	0.1733	21.0	15.4	0.839	0.780	51.9	0.11	
4/5 10:20	-1850	-2250	-0.083	0.005	0.1071	0.1733	20.6	15.3	0.833	0.774	51.8	0.11	
4/5 17:10	-1850	-2250	-0.081	0.007	0.1071	0.1734	20.3	15.2	0.823	0.766	51.6	0.11	
4/5 18:30	-1850	-2250	-0.081	0.007	0.1089	0.1727	20.3	15.2	0.822	0.765	51.5	0.12	
4/6 0:00	-1850	-2250	-0.081	0.009	0.1069	0.1733	20.9	15.1	0.815	0.758	51.4	0.12	
4/6 6:30	-1800	-2200	-0.081	0.007	0.1076	0.1731	19.8	14.9	0.807	0.750	51.2	0.12	

福島第一原子力発電所 プラント関連パラメータ

4月6日 20:00 現在

※1: 計器不良  
※2: データ採取対象外

号機	1u	2u	3u	4u	5u	6u
注水状況	給水ノズルを用いた淡水注入中。 流量 6m³/h (4/3 17:30) 仮設計器	消火系ノズルを用いた淡水注入中。 流量 8m³/h (4/3 12:12) 仮設計器	消火系ノズルを用いた淡水注入中。 流量 7m³/h (4/3 17:32) 仮設計器	停止中	停止中	停止中
原子炉水位	燃料域A: -1650mm 燃料域B: -1650mm (4/6 18:00 現在)	燃料域A: -1500mm (4/6 18:00 現在)	燃料域A: -1800mm 燃料域B: -2200mm (4/6 18:00 現在)	※2	停止域 1993mm (4/6 20:00 現在)	停止域 1797mm (4/6 20:00 現在)
原子炉圧力	0.350MPa g (A) 0.720MPa g (B) (注) (4/6 18:00 現在)	-0.014MPa g (A) -0.018MPa g (B) (4/6 18:00 現在)	0.004MPa g (A) -0.081MPa g (C) (注) (4/6 18:00 現在)	※2	0.007MPa g (4/6 20:00 現在)	0.008MPa g (4/6 20:00 現在)
原子炉水温度	(系統流量がないため採取不可)			※2	49.8°C (4/6 20:00 現在)	29.4°C (4/6 20:00 現在)
原子炉圧力容器 温度	給水ノズル温度: 211.2°C 圧力容器下部温度: 115.0°C (4/6 18:00 現在)	給水ノズル温度: 143.6°C 圧力容器下部温度: ※1 (4/6 18:00 現在)	給水ノズル温度: 83.0°C(調査中) 圧力容器下部温度: 114.2°C (4/6 18:00 現在)	4u: 原子炉内に燃料体(燃料)なし 5;6u: 原子炉水温度にて監視中		
D/W-S/C 圧力	D/W 0.150MPa abs S/C 0.150MPa abs (4/6 18:00 現在)	D/W 0.100MPa abs S/C ダウンステール(調査中) (4/6 18:00 現在)	D/W 0.1066MPa abs S/C 0.1731MPa abs (4/6 18:00 現在)	※2		
CAMS	D/W 3.05×10¹Sv/h S/C 7.57×10⁰Sv/h (4/6 18:00 現在)	D/W 3.10×10¹Sv/h S/C 8.17×10⁰Sv/h (4/6 18:00 現在)	D/W 1.95×10¹Sv/h S/C 7.92×10⁰Sv/h (4/6 18:00 現在)	※2		
D/W 設計使用圧力	0.384MPa g (0.485MPa abs)	0.384MPa g (0.485MPa abs)	0.384MPa g (0.485MPa abs)	※2		
D/W 最高使用圧力	0.427MPa g (0.528MPa abs)	0.427MPa g (0.528MPa abs)	0.427MPa g (0.528MPa abs)	※2		
使用済燃料プール	※1	51.0°C (4/6 18:00 現在)	※1	※1	31.3°C (4/6 20:00 現在)	28.0°C (4/6 20:00 現在)
FPC 入れサザツカ バル	4500mm (4/6 18:00 現在)	5600mm (4/6 18:00 現在)	※1	4900mm (4/6 18:00 現在)	※2	
電源	外部電源受電中 (P/C2C)		外部電源受電中 (P/C4D)		外部電源受電中	
その他情報	・3号機 原子炉圧力容器温度について、データ採取を行い、状況推移を継続調査中。 ・2号機 S/C 圧力について、状況推移を継続調査中。			共用プール: 27°C程度 (4/6 8:00)	5u: SHCモード (4/6 19:15~)	6u: 非燃モード (4/6 17:10~)

(注) 1号機、3号機の原子炉圧力について、デジタル電圧計で測定した電圧を圧力に換算する係数の見直しを行った。  
これに関連して別紙の通り4月6日13時以前のデータを訂正する。

本店情報班 (914855)  
1F 情報班 (9632507)

圧力換算 ゲージ圧(MPa g) = 絶対圧(MPa abs) - 大気圧(標準大気圧 0.1013 MPa)  
絶対圧(MPa abs) = ゲージ圧(MPa g) + 大気圧(標準大気圧 0.1013 MPa)

2u: 35  
2u: 30 16:14:10 124400

福島第一原子力発電所 プラント関連パラメータ

4月6日 20:00 現在

※1: 計器不良  
 ※2: データ採取対象外

号機	1u	2u	3u	4u	5u	6u
注水状況	給水ラインを用いた淡水注入中。 流量 6m <sup>3</sup> /h (4/3 17:30) 仮設計器	消火系ラインを用いた淡水注入中。 流量 8m <sup>3</sup> /h (4/3 12:12) 仮設計器	消火系ラインを用いた淡水注入中。 流量 7m <sup>3</sup> /h (4/3 17:32) 仮設計器	停止中	停止中	停止中
原子炉水位	燃料域A: -1650mm 燃料域B: -1650mm (4/6 18:00 現在)	燃料域A: -1500mm (4/6 18:00 現在)	燃料域A: -1800mm 燃料域B: -2200mm (4/6 18:00 現在)	※2	停止域 1993mm (4/6 20:00 現在)	停止域 1797mm (4/6 20:00 現在)
原子炉圧力	0.350MPa g (A) 0.720MPa g (B) (4/6 18:00 現在) (注)	-0.014MPa g (A) -0.018MPa g (B) (4/6 18:00 現在)	0.004MPa g (A) -0.081MPa g (C) (4/6 18:00 現在) (注)	※2	0.007MPa g (4/6 20:00 現在)	0.008MPa g (4/6 20:00 現在)
原子炉水温度	(系統流量がないため採取不可)			※2	49.8℃ (4/6 20:00 現在)	29.4℃ (4/6 20:00 現在)
原子炉圧力容器温度	給水ノズル温度: 211.2℃ 圧力容器下部温度: 115.0℃ (4/6 18:00 現在)	給水ノズル温度: 143.6℃ 圧力容器下部温度 ※1 (4/6 18:00 現在)	給水ノズル温度: 83.0℃(調査中) 圧力容器下部温度: 114.2℃ (4/6 18:00 現在)	4u: 原子炉内に発熱体(燃料)なし 5,6u: 原子炉水温度にて監視中		
D/W・S/C 圧力	D/W 0.150MPa abs S/C 0.150MPa abs (4/6 18:00 現在)	D/W 0.100MPa abs S/C ダウンスケール(調査中) (4/6 18:00 現在)	D/W 0.1066MPa abs S/C 0.1731MPa abs (4/6 18:00 現在)	※2		
CAMS	D/W 3.05×10 <sup>1</sup> Sv/h S/C 7.57×10 <sup>0</sup> Sv/h (4/6 18:00 現在)	D/W 3.10×10 <sup>1</sup> Sv/h S/C 8.17×10 <sup>1</sup> Sv/h (4/6 18:00 現在)	D/W 1.95×10 <sup>1</sup> Sv/h S/C 7.92×10 <sup>1</sup> Sv/h (4/6 18:00 現在)	※2		
D/W 設計使用圧力	0.384MPa g (0.485MPa abs)	0.384MPa g (0.485MPa abs)	0.384MPa g (0.485MPa abs)	※2		
D/W 最高使用圧力	0.427MPa g (0.528MPa abs)	0.427MPa g (0.528MPa abs)	0.427MPa g (0.528MPa abs)	※2		
使用済燃料プール	※1	51.0℃ (4/6 18:00 現在)	※1	※1	31.3℃ (4/6 20:00 現在)	28.0℃ (4/6 20:00 現在)
FPC 炉内シグナル	4500mm (4/6 18:00 現在)	5600mm (4/6 18:00 現在)	※1	4900mm (4/6 18:00 現在)	※2	
電源	外部電源受電中 (P/C2C)		外部電源受電中 (P/C4D)		外部電源受電中	
その他情報	・3号機 原子炉圧力容器温度について、データ採取を行い、状況推移を継続調査中。 ・2号機 S/C 圧力について、状況推移を継続調査中。			共用プール: 27℃程度 (4/6 8:00)	5u: SHCモード (4/6 19:15~)	6u: 非燃モード (4/6 17:10~)

(注) 1号機、3号機の原子炉圧力については、デジタル電圧計で測定した電圧を圧力に換算する係数の見直しを行った。これに関連して別紙の通り4月6日13時以前のデータを訂正する。

$$\begin{aligned} \text{圧力換算} \quad \text{ゲージ圧(MPa g)} &= \text{絶対圧(MPa abs)} - \text{大気圧(標準大気圧 0.1013 MPa)} \\ \text{絶対圧(MPa abs)} &= \text{ゲージ圧(MPa g)} + \text{大気圧(標準大気圧 0.1013 MPa)} \end{aligned}$$

本店情報班 (914855)  
 1F 情報班 (9632507)





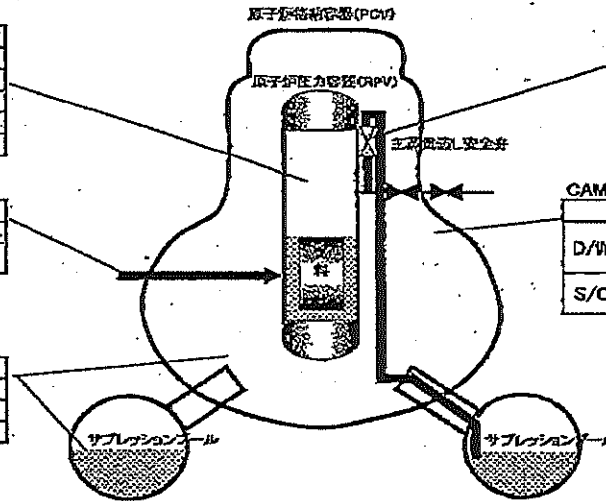
福島第一原子力発電所1, 2, 3号機の主要パラメータ

RPV	1F1	1F2	1F3
水位A(mm)	-1650 (4/6 18:00)	-1500 (4/6 18:00)	-1800 (4/6 18:00)
水位B(mm)	-1650 (4/6 18:00)	-	-2200 (4/6 18:00)
圧力A <sub>or</sub> C(MPa <sub>g</sub> )	0.350 (4/6 18:00)	-0.014 (4/6 18:00)	-0.081 (4/6 18:00)
圧力B <sub>or</sub> A(MPa <sub>g</sub> )	0.720 (4/6 18:00)	-0.018 (4/6 18:00)	0.004 (4/6 18:00)
炉水温度(°C)	-	-	-

注水状況	1F1	1F2	1F3
	給水系ラインを用いた淡水注入中	消火系ラインを用いた淡水注入中	消火系ラインを用いた淡水注入中

D/W, S/C	1F1	1F2	1F3
D/W圧力(MPa <sub>abs</sub> )	0.150 (4/6 18:00)	0.100 (4/6 18:00)	0.1066 (4/6 18:00)
S/C圧力(MPa <sub>abs</sub> )	0.750 (4/6 18:00)	D/S* (4/6 18:00)	0.1731 (4/6 18:00)
S/C温度(°C)	55.3 (4/6 18:00)	96.6 (4/6 18:00)	50.8 (4/6 18:00)

\* 状況推移を調査中



SRV閉鎖状態	1F1	1F2	1F3
	不明	不明	不明

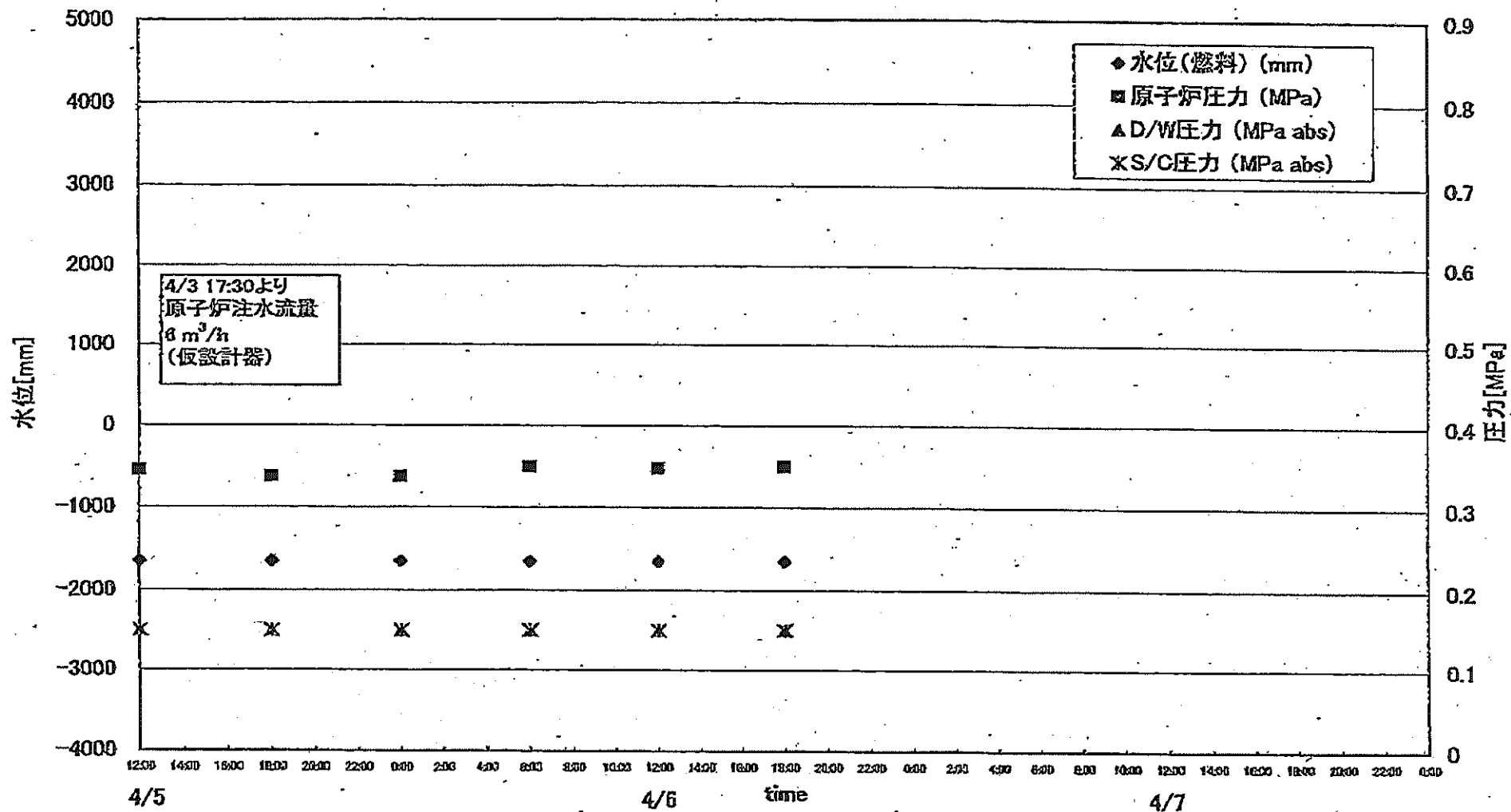
状況の確認ができない状態。

CAMS	1F1	1F2	1F3
D/W(Sv/h)	30.5 (4/6 18:00)	31.0 (4/6 18:00)	19.5 (4/6 18:00)
S/C(Sv/h)	7.57 (4/6 18:00)	0.82 (4/6 18:00)	0.79 (4/6 18:00)

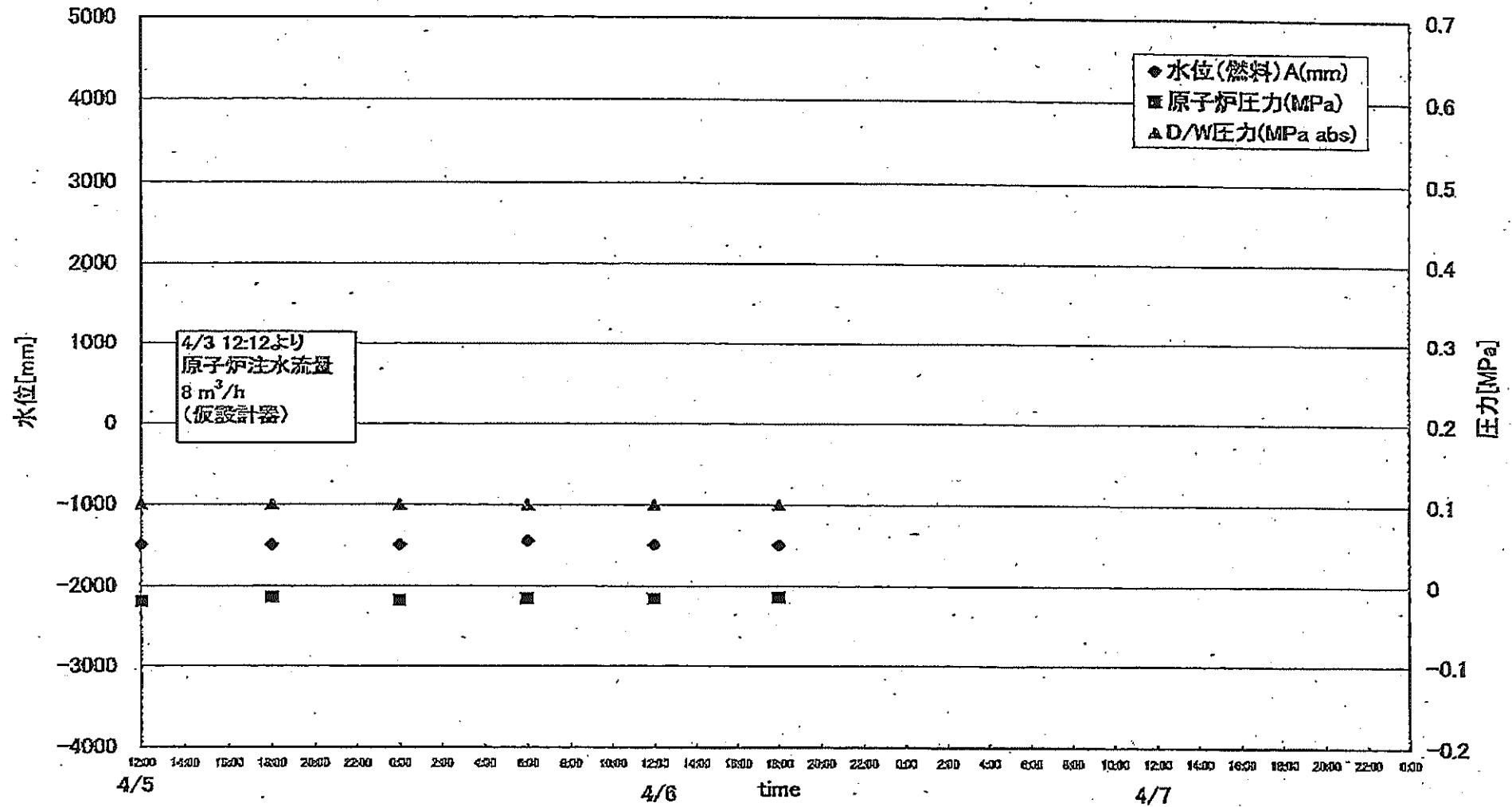
主要パラメータの測定点



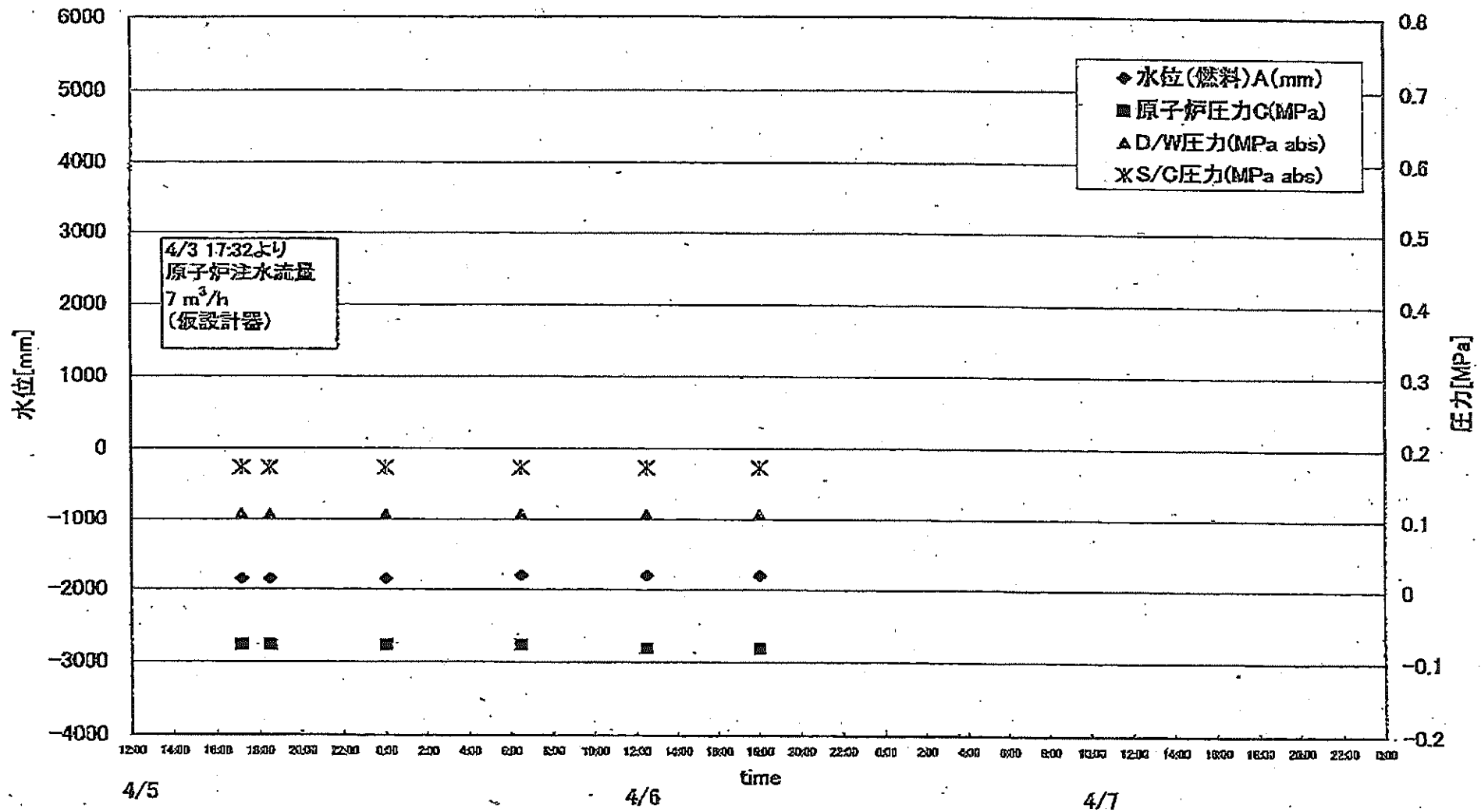
# 1F1 プラントパラメータ



# 1F2 プラントパラメータ

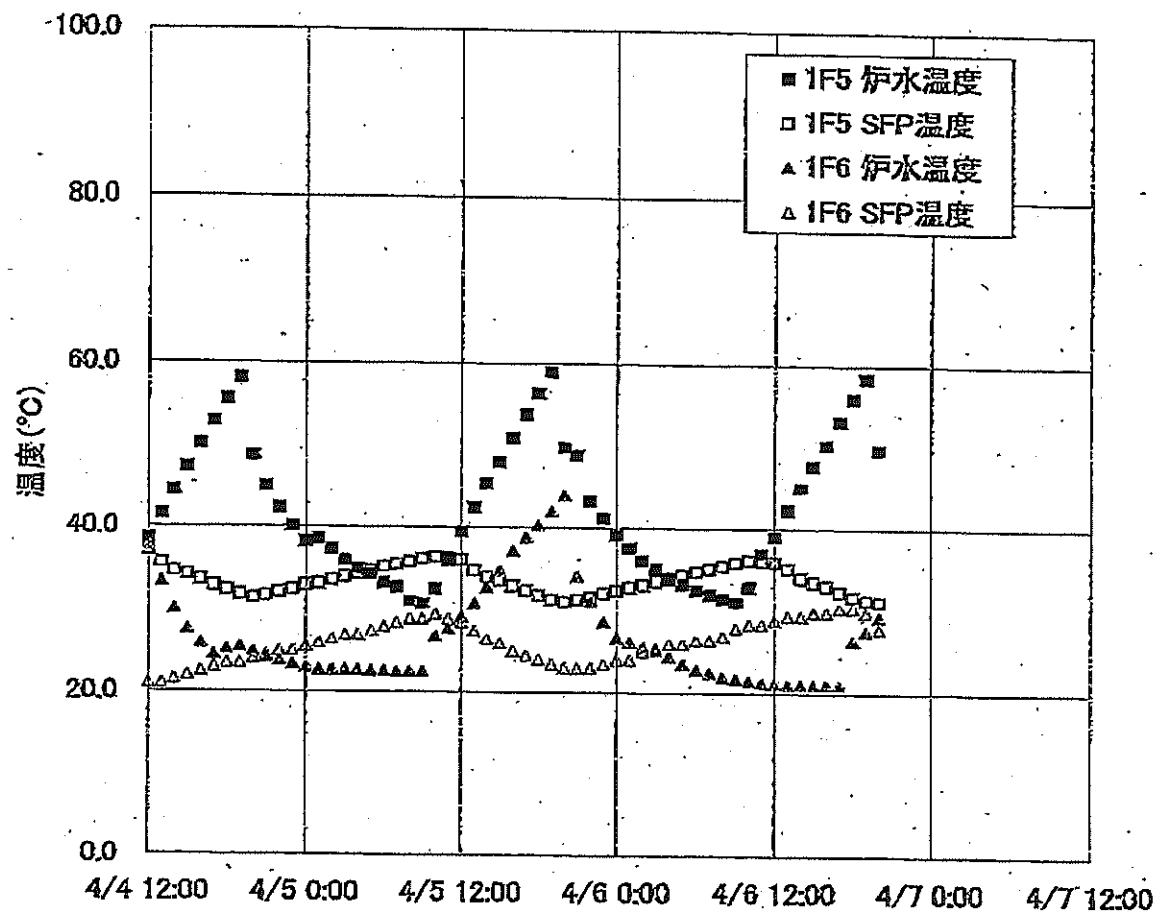


# 1F3 プラントパラメータ

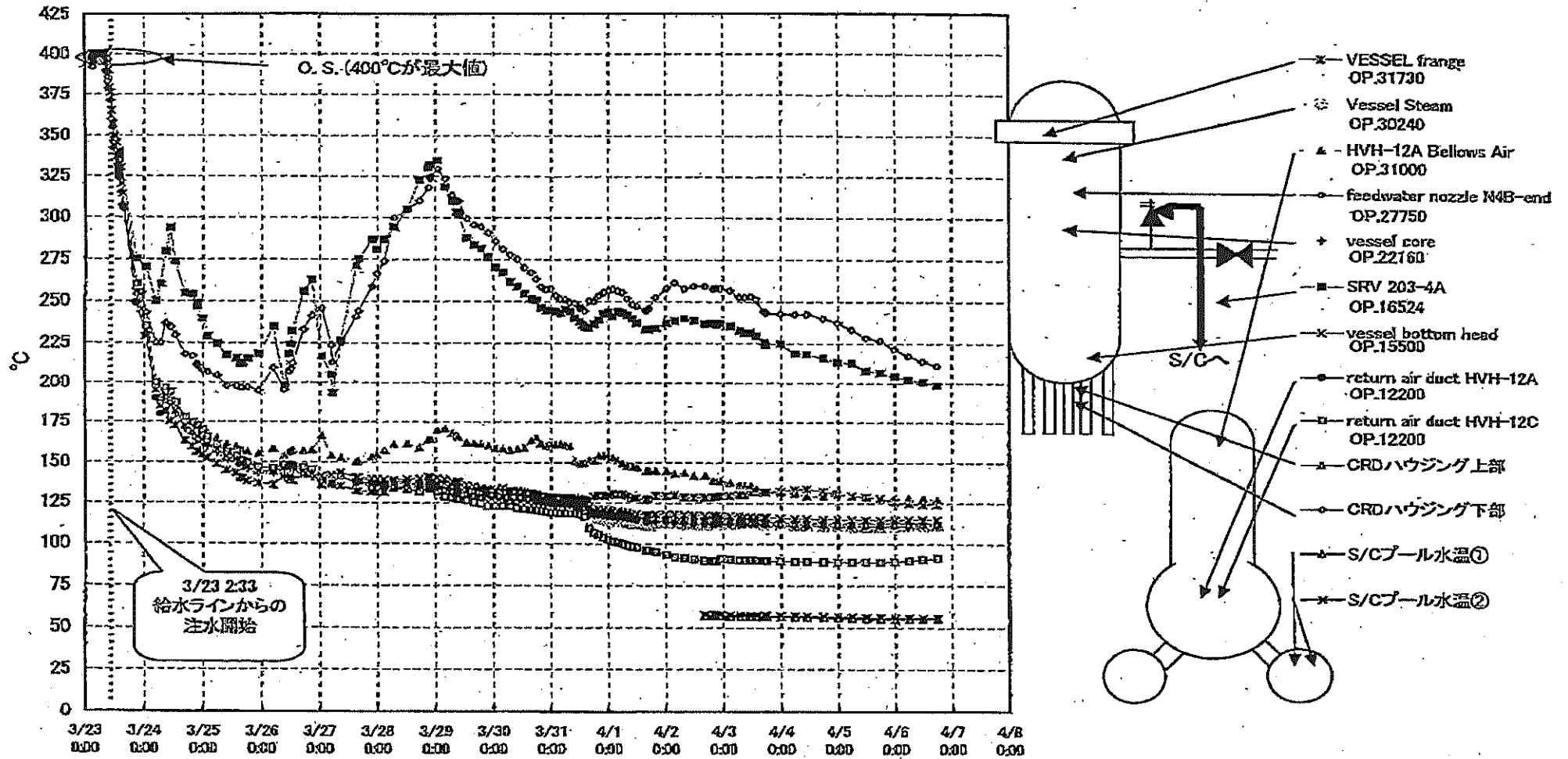


	1F5		1F6	
	炉水温度	SFP温度	炉水温度	SFP温度
2011/4/6 0:00	39.1	32.5	28.7	24.0
2011/4/6 1:00	37.6	32.9	28.2	24.0
2011/4/6 2:00	36.1	33.2	25.6	25.0
2011/4/6 3:00	35.1	33.6	25.2	25.5
2011/4/6 4:00	34.1	33.9	24.4	26.0
2011/4/6 5:00	33.3	34.4	23.6	26.0
2011/4/6 6:00	32.6	34.8	22.9	26.5
2011/4/6 7:00	32.1	35.1	22.5	26.5
2011/4/6 8:00	31.6	35.5	22.0	27.0
2011/4/6 9:00	31.2	35.9	21.8	28.0
2011/4/6 10:00	33.0	36.2	21.5	28.5
2011/4/6 11:00	37.0	36.1	21.3	28.5
2011/4/6 12:00	39.0	36.0	21.2	29.0
2011/4/6 13:00	42.3	35.2	21.1	29.5
2011/4/6 14:00	45.1	34.1	21.1	29.5
2011/4/6 15:00	47.8	33.6	21.1	30.0
2011/4/6 16:00	50.4	33.2	21.1	30.5
2011/4/6 17:00	53.3	32.5	21.1	30.5
2011/4/6 18:00	56.0	31.9	20.5	30.5
2011/4/6 19:00	58.5	31.5	21.7	30.0
2011/4/6 20:00	49.8	31.3	29.4	28.0

炉水温度、SFP温度推移



# 1F-1RPV周辺代表点温度(4/6 18:00)

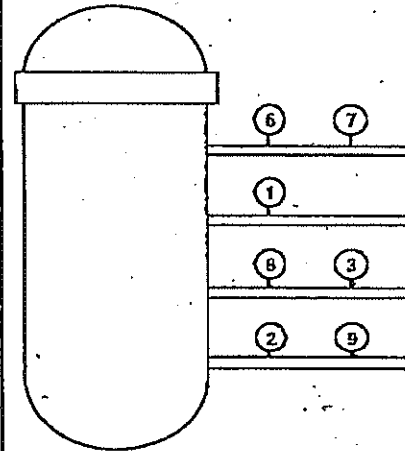
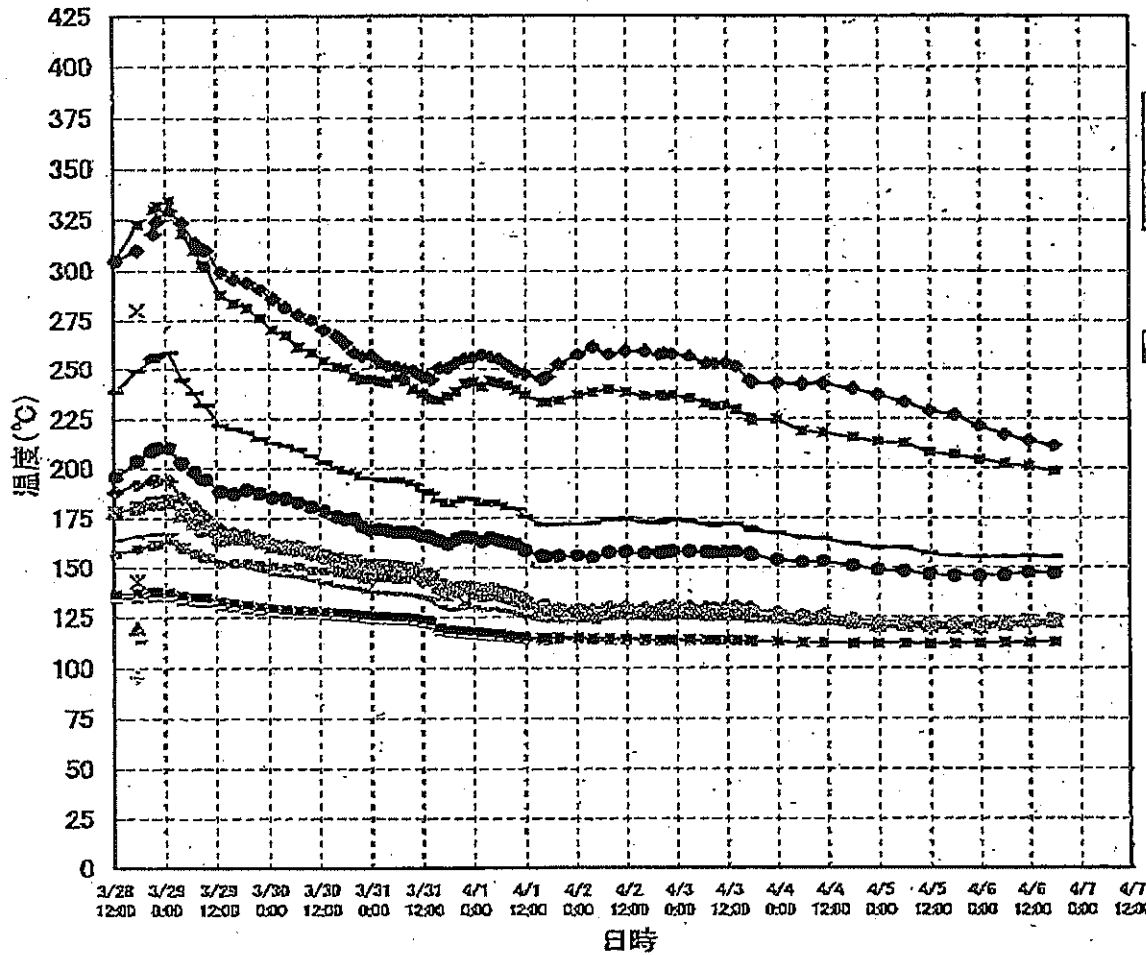


3/23 2:33  
給水ラインからの注水開始

O.S. (400°Cが最大値)

- ✖ VESSEL frange OP.31730
- ⊙ Vessel Steam OP.30240
- ▲ HVH-12A Bellows Air OP.31000
- feedwater nozzle N4B-end OP.27750
- ✦ vessel core OP.22160
- SRV 203-4A OP.16524
- ✖ vessel bottom head OP.15500
- return air duct HVH-12A OP.12200
- return air duct HVH-12C OP.12200
- ▲ CRDハウジング上部
- CRDハウジング下部
- S/Cプール水温①
- ✖ S/Cプール水温②

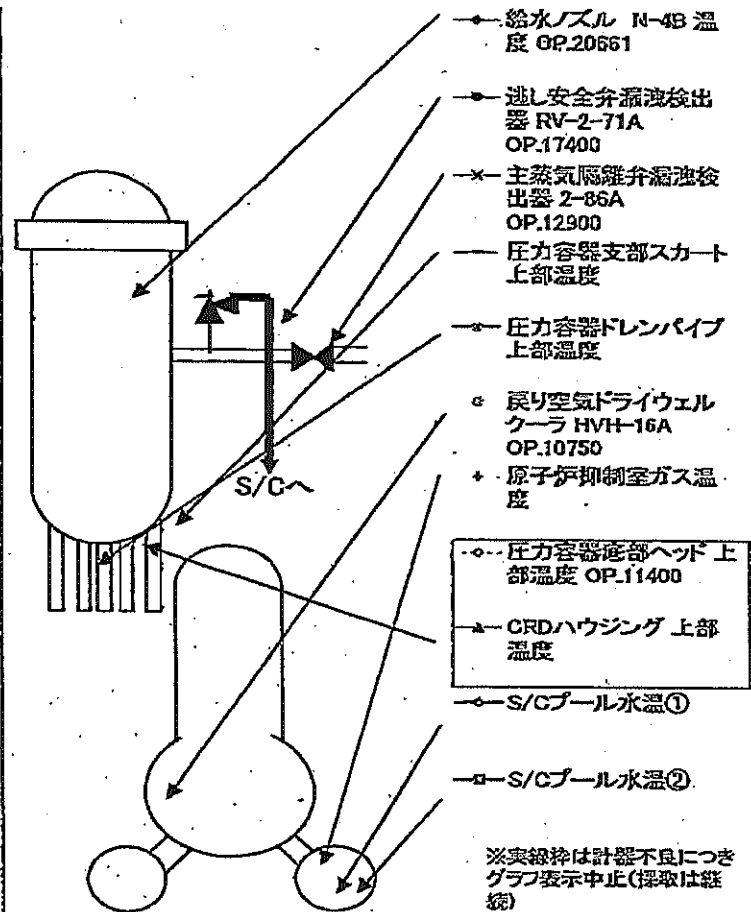
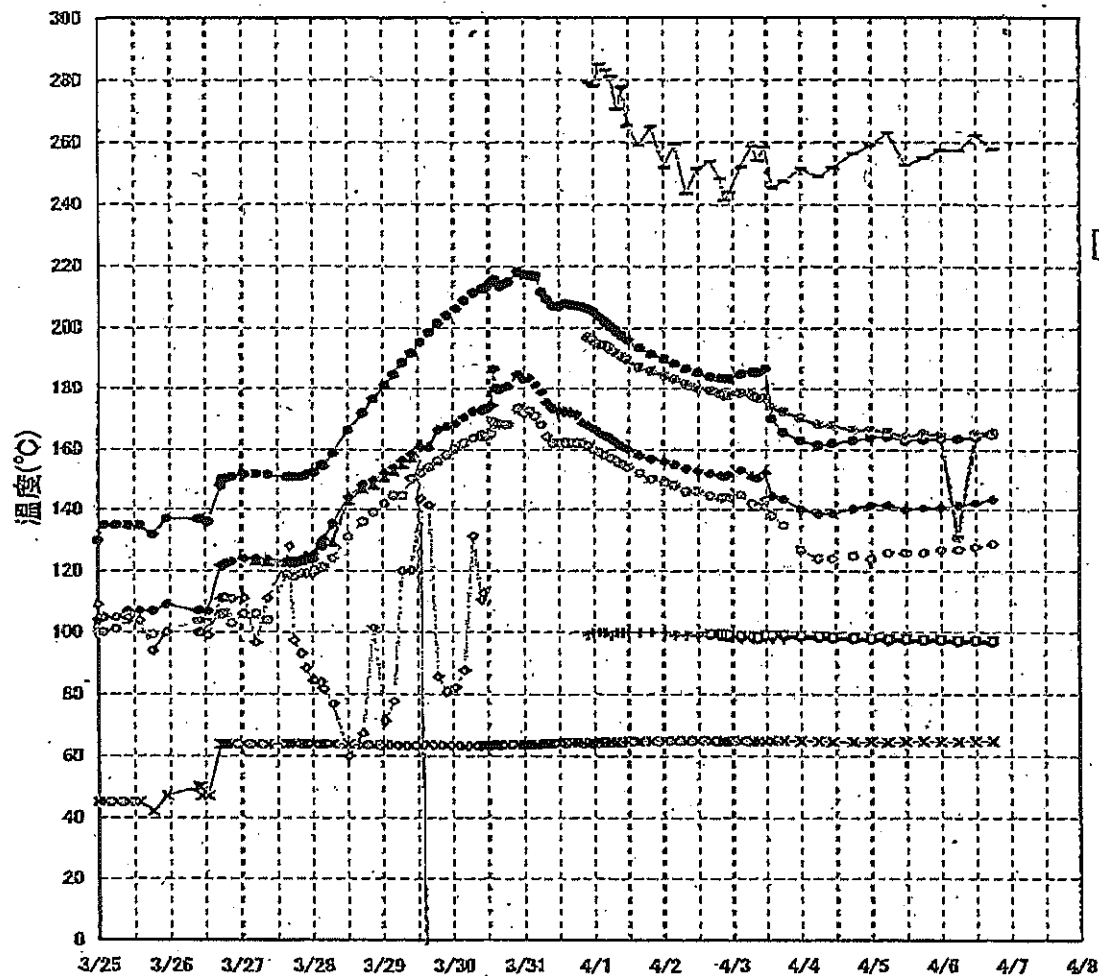
1F-1 給水ノズル温度および安全弁排気温度比較 (4月6日 18:00)



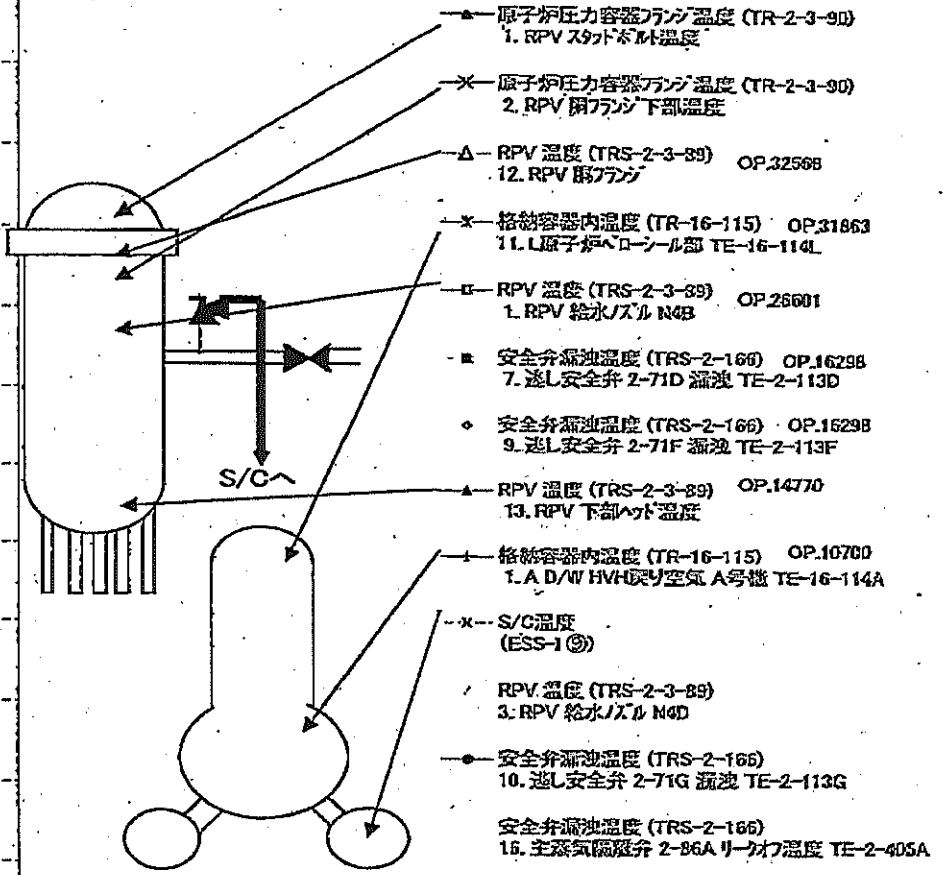
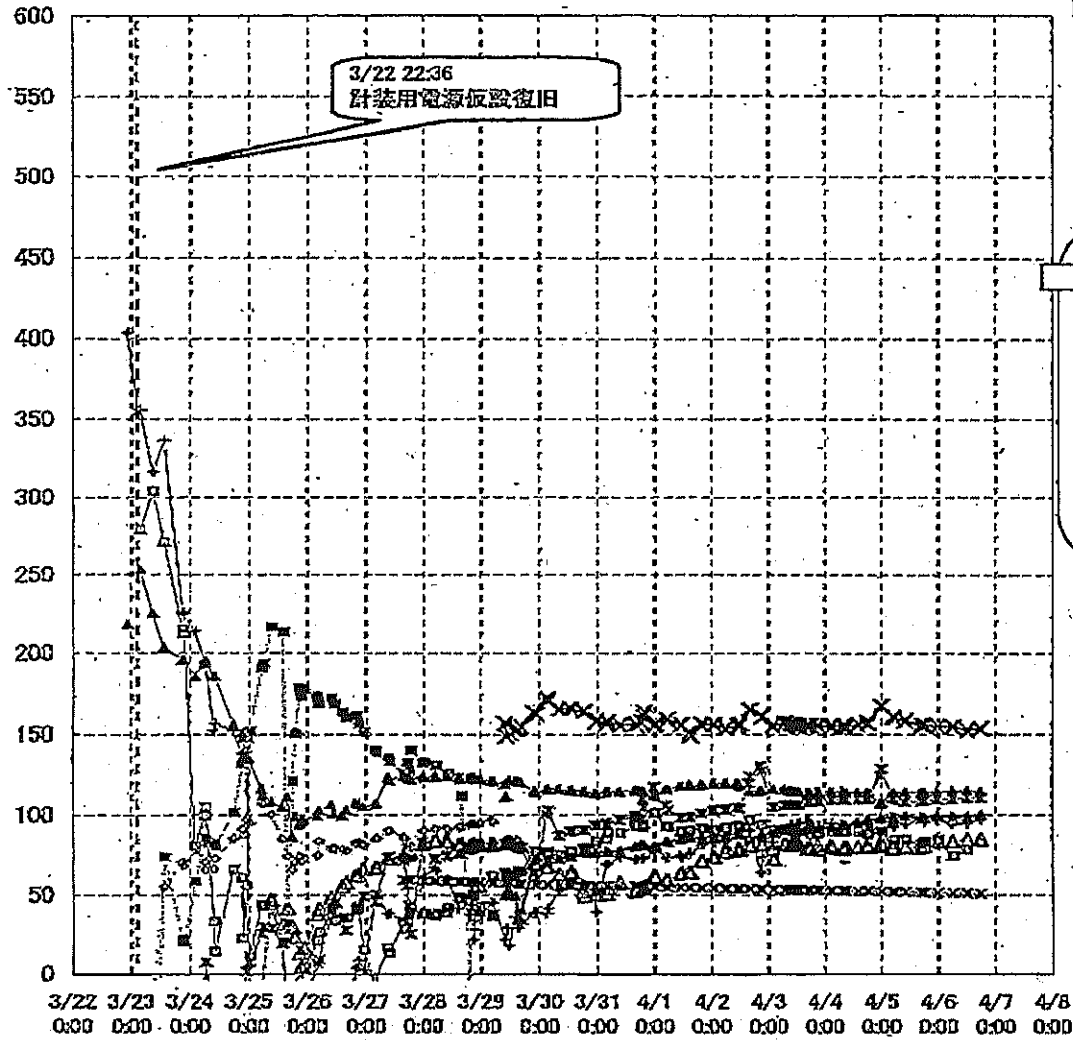
3/28 12:30  
1回のみ計測

- ◆ 給水ノズル N4B (終端)
- 給水ノズル N4B (内)
- 給水ノズル N4C (終端)
- ▲ 給水ノズル N4C (内)
- 安全弁排気 203-4A①
- 安全弁排気 203-4C②
- ◆ 安全弁排気 203-4B③
- SR弁排気 203-3A④
- SR弁排気 203-3B⑤
- ◆ SR弁排気 203-3C⑥
- SR弁排気 203-3D⑦
- ▲ PLR入口 温度A
- × PLR入口 温度B
- ※ PLR(A) 第一段
- PLR(A) 第二段
- PLR(B) 第一段
- PLR(B) 第二段

1F-2 RPV周辺代表点温度(4/6 18:00)



# 1F-3 RPV周辺代表点温度(4/6 18:00)





## 1F1プラント関連パラメータ

日時	水位(燃料)A (mm)	水位(燃料)B (mm)	原子炉圧力A (MPa)	原子炉圧力B (MPa)	D/W圧力 (MPa abs)	S/C圧力 (MPa abs)	CAMS D/W (Sv/h)	CAMS S/C (Sv/h)	S/P温度 (°C)	備考
4/3 3:00	-1650	-1650	0.322	0.602	0.155	0.160	31.8	15.3	56.5	
4/3 7:00	-1650	-1650	0.328	0.608	0.155	0.160	47.4	15.0	56.4	
4/3 9:00	-1650	-1650	0.326	0.608	0.155	0.155	44.6	14.9	56.4	
4/3 10:52	-1650	-1650	0.330	0.612	0.155	0.155	—	—	—	
4/3 11:02	-1650	-1650	0.330	0.612	0.155	0.155	—	—	—	
4/3 11:07	-1650	-1650	0.328	0.616	0.155	0.155	—	—	—	電源切替のため消防ポンプによる注水
4/3 11:12	-1650	-1650	0.328	0.612	0.155	0.155	—	—	—	電源切替のため消防ポンプによる注水
4/3 11:17	-1650	-1650	0.328	0.612	0.155	0.155	—	—	—	電源切替のため消防ポンプによる注水
4/3 11:37	-1650	-1650	0.326	0.616	0.155	0.155	—	—	—	電源切替のため消防ポンプによる注水
4/3 12:17	-1650	-1650	0.330	0.626	0.155	0.155	—	—	—	電源切替のため消防ポンプによる注水
4/3 12:35	-1650	-1650	0.336	0.628	0.155	0.155	—	—	—	電動ポンプによる注水
4/3 14:00	-1650	-1650	0.328	0.618	0.155	0.155	31.1	14.1	56.4	
4/3 17:20	-1650	-1650	0.336	0.628	0.155	0.155	38.6	14.2	56.4	
4/3 17:35	-1650	-1650	0.336	0.628	0.155	0.155	38.9	13.8	56.3	
4/3 17:45	-1650	-1650	0.336	0.632	0.155	0.155	—	—	—	
4/3 18:00	-1650	-1650	0.332	0.636	0.155	0.155	—	—	—	
4/4 0:00	-1650	-1650	0.338	0.658	0.155	0.155	38.4	13.8	56.3	
4/4 6:00	-1700	-1650	0.338	0.670	0.150	0.150	38.3	13.4	56.2	
4/4 6:00	-1700	-1650	0.338	0.670	0.150	0.150	37.7	12.8	56.1	
4/4 11:00	-1650	-1650	0.332	0.670	0.150	0.150	38.7	12.2	56.0	
4/4 18:00	-1650	-1650	0.332	0.672	0.150	0.150	31.9	11.6	55.8	
4/5 0:00	-1700	-1650	0.338	0.672	0.150	0.150	32.1	10.8	55.7	
4/5 6:00	-1700	-1650	0.342	0.688	0.150	0.150	31.5	10.2	55.5	
4/5 12:00	-1650	-1650	0.346	0.696	0.150	0.150	32.3	9.64	55.3	
4/5 18:00	-1650	-1650	0.338	0.718	0.150	0.150	31.5	9.19	55.2	
4/6 0:00	-1650	-1650	0.338	0.703	0.150	0.150	31.1	8.79	55.1	
4/6 6:00	-1650	-1700	0.350	0.723	0.150	0.150	31.1	8.40	55.1	
4/6 12:00	-1650	-1650	0.348	0.725	0.150	0.150	31.0	8.01	55.2	
4/6 18:00	-1650	-1650	0.350	0.720	0.150	0.150	30.5	7.57	55.3	

## 1F2プラント関連パラメータ

日時	水位(燃料)A (mm)	水位(燃料)B (mm)	原子炉圧力A (MPa)	原子炉圧力B (MPa)	D/W圧力 (MPa abs)	S/C圧力 (MPa abs)	GAMS D/W (Sv/h)	GAMS S/C (Sv/h)	S/P水温度 (°C)	中操線量 (mSv/h)	備考
2011/4/3 3:00	-1500	-2100	-0.016	-0.018	0.105	DS	35.0	0.947	98.1	0.10	
2011/4/3 7:00	-1500	-2050	-0.018	-0.020	0.105	DS	34.5	0.939	98.1	0.11	
2011/4/3 9:00	-1500	-2050	-0.018	-0.018	0.105	DS	34.3	0.935	97.6	0.09	
2011/4/3 10:26	-1500	-2050	-0.018	-0.020	0.105	DS	-	-	-	-	電源切替のため消防ポンプによる注水
2011/4/3 10:42	-1500	-2050	-0.018	-0.018	0.105	DS	-	-	-	-	電源切替のため消防ポンプによる注水
2011/4/3 10:47	-1500	-2050	-0.018	-0.018	0.105	DS	-	-	-	-	電源切替のため消防ポンプによる注水
2011/4/3 10:52	-	-	-0.016	-0.018	0.105	DS	-	-	-	-	電源切替のため消防ポンプによる注水
2011/4/3 11:30	-1500	-2050	-0.011	-0.011	0.110	DS	34.3	0.932	98.5	0.12	電源切替のため消防ポンプによる注水
2011/4/3 12:30	-1450	-1950	-0.011	-0.011	0.110	DS	-	-	-	-	電動ポンプによる注水
2011/4/3 13:00	-1500	-1950	-0.011	-0.011	0.110	DS	-	-	-	-	
2011/4/3 14:00	-1500	-2050	-0.016	-0.016	0.110	DS	33.9	0.925	98.5	0.13	
2011/4/3 18:00	-1500	-2100	-0.011	-0.011	0.105	DS	33.8	0.920	98.5	0.10	
2011/4/4 0:00	-1500	-2100	-0.011	-0.014	0.105	DS	33.4	0.911	98.3	0.10	
2011/4/4 6:00	-1500	-2100	-0.011	-0.016	0.100	DS	33.0	0.902	98.1	0.08	
2011/4/4 11:00	-1500	-2100	-0.018	-0.020	0.100	DS	32.8	0.879	97.9	0.09	
2011/4/4 18:00	-1500	-2050	-0.014	-0.016	0.100	DS	32.6	0.886	97.6	0.08	
2011/4/5 0:00	-1500	-2050	-0.016	-0.018	0.100	DS	32.4	0.876	97.4	0.10	
2011/4/5 8:00	-1500	-2100	-0.018	-0.018	0.100	DS	32.1	0.867	97.3	0.09	
2011/4/5 12:00	-1500	-2100	-0.020	-0.023	0.100	DS	31.9	0.858	97.2	0.08	
2011/4/5 18:00	-1500	-2100	-0.014	-0.016	0.100	DS	31.7	0.849	97.0	0.08	
2011/4/6 0:00	-1500	-2050	-0.018	-0.023	0.100	DS	31.5	0.839	97.0	0.08	
2011/4/6 6:00	-1450	-2100	-0.016	-0.020	0.100	DS	31.3	0.833	96.7	0.09	
2011/4/8 12:00	-1500	-2100	-0.016	-0.018	0.100	DS	31.1	0.825	96.8	0.09	
2011/4/6 18:00	-1500	-2100	-0.014	-0.018	0.100	DS	31.0	0.817	96.6	0.09	

1F3プラント関連パラメータ

日時	水位(燃料)A (mm)	水位(燃料)B (mm)	原子炉圧力C (MPa)	原子炉圧力A (MPa)	D/W圧力 (MPa abs)	S/C圧力 (MPa abs)	CAMS D/W(A) (Sv/h)	CAMS D/W(B) (Sv/h)	CAMS S/C(A) (Sv/h)	CAMS S/C(B) (Sv/h)	S/C温度 (°C)	中熱線量 (mSv/h)	備考
4/3 2:30	-1850	-2250	-0.083	0.011	0.1061	0.1748	22.2	16.7	0.911	0.846	53.3	0.11	
4/3 7:00	-1850	-2250	-0.081	0.009	0.1066	0.1750	22.2	16.6	0.903	0.839	53.2	0.10	
4/3 7:30	-1850	-2250	-0.078	0.019	0.1066	0.1750	21.8	16.5	0.902	0.839	53.1	0.12	
4/3 9:15	-1850	-2250	-0.078	0.013	0.1062	0.1750	21.6	16.5	0.899	0.838	53.1	0.10	
4/3 10:00	-1850	-2250	-0.078	0.013	0.1064	0.1750	21.7	16.5	0.898	0.835	53.1	0.10	
4/3 10:30	-1850	-2250	-0.078	0.010	0.1062	0.1750	21.7	16.5	0.897	0.834	53.1	0.10	
4/3 12:00	-1850	-2250	-0.085	0.007	0.1062	0.1752	21.7	16.4	0.894	0.832	53.0	0.10	電源切替のため消防ポンプによる注水
4/3 12:30	-1850	-2250	-0.078	0.013	0.1061	0.1750	21.7	16.4	0.894	0.831	53.0	0.10	電源切替のため消防ポンプによる注水
4/3 13:00	-1850	-2250	-0.083	0.007	0.1064	0.1754	21.7	16.4	0.893	0.831	53.0	0.10	電動ポンプによる注水
4/3 13:30	-1850	-2250	-0.081	0.010	0.1062	0.1754	21.7	16.4	0.892	0.830	53.0	0.10	
4/3 17:00	-1850	-2250	-0.081	0.015	0.1057	0.1750	21.7	16.3	0.886	0.821	52.9	0.10	
4/3 17:30	-1850	-2250	-0.081	0.010	0.1059	0.1752	22.4	16.3	0.885	0.821	52.9	0.10	
4/3 18:00	-1850	-2250	-0.083	0.009	0.1059	0.1752	21.8	16.3	0.884	0.820	52.9	0.10	
4/3 21:00	-1900	-2250	-0.078	0.010	0.1064	0.1754	21.5	16.2	0.880	0.817	52.8	0.10	
4/3 22:00	-1850	-2250	-0.078	0.009	0.1068	0.1754	21.5	16.2	0.879	0.816	52.8	0.10	
4/4 3:00	-1800	-2250	-0.077	0.007	0.1073	0.1754	21.3	16.0	0.872	0.810	52.6	0.10	
4/4 3:30	-1800	-2250	-0.077	0.007	0.1073	0.1754	21.5	16.0	0.871	0.810	52.6	0.10	
4/4 8:00	-1850	-2250	-0.077	0.007	0.1071	0.1755	21.1	15.9	0.868	0.805	52.5	0.11	
4/4 8:30	-1750	-2250	-0.077	0.009	0.1068	0.1754	21.5	15.9	0.865	0.804	52.5	0.10	
4/4 9:30	-1750	-2250	-0.078	0.005	0.1069	0.1757	21.1	15.9	0.864	0.803	52.5	0.11	
4/4 14:30	-1850	-2250	-0.081	0.005	0.1071	0.1754	20.7	15.8	0.857	0.797	52.3	0.11	
4/4 18:30	-1850	-2250	-0.081	0.007	0.1066	0.1743	22.5	15.7	0.852	0.793	52.2	0.10	
4/4 19:00	-1850	-2250	-0.081	0.007	0.1071	0.1745	20.4	15.7	0.851	0.793	52.2	0.11	
4/5 0:00	-1850	-2250	-0.078	0.005	0.1073	0.1738	20.4	15.5	0.845	0.786	52.1	0.11	
4/5 0:30	-1850	-2250	-0.081	0.005	0.1069	0.1731	20.5	15.5	0.844	0.786	52.1	0.11	
4/5 5:10	-1850	-2250	-0.078	0.009	0.1078	0.1733	21.2	15.4	0.839	0.780	51.9	0.11	
4/5 5:40	-1850	-2250	-0.077	0.010	0.1078	0.1733	21.0	15.4	0.839	0.780	51.9	0.11	
4/5 10:20	-1850	-2250	-0.078	0.005	0.1071	0.1733	20.6	15.3	0.833	0.774	51.8	0.11	
4/5 17:10	-1850	-2250	-0.077	0.007	0.1071	0.1734	20.3	15.2	0.823	0.765	51.6	0.11	
4/5 18:30	-1850	-2250	-0.077	0.007	0.1069	0.1727	20.3	15.2	0.822	0.765	51.5	0.12	
4/6 0:00	-1850	-2250	-0.077	0.009	0.1069	0.1733	20.9	15.1	0.815	0.758	51.4	0.12	
4/6 6:30	-1800	-2200	-0.077	0.007	0.1076	0.1731	19.8	14.9	0.807	0.750	51.2	0.12	
4/6 12:30	-1800	-2200	-0.081	0.005	0.1069	0.1731	19.5	14.8	0.799	0.743	51.0	0.12	
4/6 18:00	-1800	-2200	-0.081	0.004	0.1066	0.1731	19.5	14.7	0.792	0.737	50.8	0.11	