

福島第一原子力発電所 プラント関連パラメータ (水位・圧力・温度などのデータ)

4月19日 7:00 現在

【注】  
各計器については、地震やその後の事象進展の影響を受けて、通常の使用環境条件を超えているものもあり、正しく測定されていない可能性のある計器も存在している。プラントの状況を把握するために、このような計器の不確かさも考慮したうえで、複数の計測器から得られる情報を使用して変化の傾向にも着目して総合的に判断している。

号機	1号機	2号機	3号機	4号機	5号機	6号機
原子炉注水状況	給水ポンプを用いた淡水注入中。 流量 6m <sup>3</sup> /h (4/3 17:30) 仮設計器	消火系ポンプを用いた淡水注入中。 流量 7m <sup>3</sup> /h (4/15 17:00) 仮設計器	消火系ポンプを用いた淡水注入中。 流量 7m <sup>3</sup> /h (4/3 17:32) 仮設計器		※2 (原子炉の除熱機能が維持されており、注水不要)	
原子炉水位	燃料域A: -1600mm 燃料域B: -1650mm (4/19 6:00 現在)	燃料域A: -1500mm 燃料域B: -2100mm (4/19 6:00 現在)	燃料域A: -1800mm 燃料域B: -2250mm (4/19 6:00 現在)		停止域 1682mm (4/19 7:00 現在)	停止域 2090mm (4/19 7:00 現在)
原子炉圧力	A系 0.423MPa g (A) ※3 B系 1.040MPa g (B) ※3 (4/19 6:00 現在)	A系 0.020MPa g (A) ※3 B系 0.029MPa g (D) ※3 (4/19 6:00 現在)	A系 0.034MPa g (A) ※3 B系 0.085MPa g (C) ※3 (4/19 6:00 現在)		0.007MPa g (4/19 7:00 現在)	0.010MPa g (4/19 7:00 現在)
原子炉水温度	(系統流量がないため採取不可)					
原子炉圧力容器 まわり温度	給水圧力温度: 169.0℃ ※3 圧力容器下部温度: 115.1℃ (4/19 6:00 現在)	給水圧力温度: 136.5℃ 圧力容器下部温度: ※1 (4/19 6:00 現在)	給水圧力温度: 102.2℃ ※3 圧力容器下部温度: 110.3℃ (4/19 6:00 現在)	※2 (全燃料取出 中につき監視 対象外)	※2 (原子炉水温度にて監視中)	
D/W・S/C圧力	D/W 0.170MPa abs S/C 0.170MPa abs (4/19 6:00 現在)	D/W 0.085MPa abs S/C ※1 (4/19 6:00 現在)	D/W 0.1041MPa abs S/C 0.1724MPa abs (4/19 6:00 現在)			
D/W 雰囲気温度	RPVペロースール: 119.4℃ HVH戻り: 96.9℃ (4/19 6:00 現在)	RPVペロースール: ※1 HVH戻り: 128℃ (4/19 6:00 現在)	RPVペロースール: 226.5℃ ※3 HVH戻り: 79.5℃ (4/19 6:00 現在)		※2 (原子炉の除熱機能が維持されているため監視対象外)	
CAMS放射線 モニタ	D/W (A) ※1 (B) ※1 S/C (A) 9.89×10 <sup>-1</sup> Sv/h ※3 (B) 2.26×10 <sup>0</sup> Sv/h ※3 (4/19 6:00 現在)	D/W (A) 2.53×10 <sup>-1</sup> Sv/h (B) 2.88×10 <sup>-1</sup> Sv/h S/C (A) 5.68×10 <sup>-1</sup> Sv/h ※3 (B) 1.14×10 <sup>0</sup> Sv/h ※3 (4/19 6:00 現在)	D/W (A) 1.57×10 <sup>-1</sup> Sv/h (B) 1.18×10 <sup>-1</sup> Sv/h S/C (A) 5.94×10 <sup>-1</sup> Sv/h ※3 (B) 5.49×10 <sup>-1</sup> Sv/h ※3 (4/19 6:00 現在)			
S/C温度	A系: 53.3℃ B系: 53.2℃ (4/19 6:00 現在)	A系: 74.5℃ B系: 74.8℃ (4/19 6:00 現在)	A系: 43.4℃ B系: 43.3℃ (4/19 6:00 現在)			
D/W設計使用圧力	0.384MPa g (0.485MPa abs)	0.384MPa g (0.485MPa abs)	0.384MPa g (0.485MPa abs)			
D/W最高使用圧力	0.427MPa g (0.528MPa abs)	0.427MPa g (0.528MPa abs)	0.427MPa g (0.528MPa abs)			
使用済燃料プール 温度	※1	50.0℃ (4/19 6:00 現在)	※1	※1	36.8℃ (4/19 7:00 現在)	25.0℃ (4/19 7:00 現在)
FPCスライダゲージ バル	4500mm (4/19 6:00 現在)	4200mm (4/19 6:00 現在)	※1	4350mm (4/19 6:00 現在)	※2	
電源	外部電源受電中 (P/C2C)			外部電源受電中 (P/C4D)		外部電源受電中
その他情報				共用プール: 33℃程度 (4/18 4:30)	5u: SHCモード (4/18 19:20~)	6u: 非熱モード (4/17 18:03~)

圧力換算 ゲージ圧(MPa g) = 絶対圧(MPa abs) - 大気圧(標準大気圧 0.1013 MPa)  
絶対圧(MPa abs) = ゲージ圧(MPa g) + 大気圧(標準大気圧 0.1013 MPa)

※1: 計器不良  
※2: データ採取対象外  
※3: 状況推移を継続確認中

No. 3183

福島第一原子力発電所 プラント関連パラメータ (水位・圧力・温度などのデータ)

4月19日 7:00 現在

【留意事項】  
各計測器については、地震やその後の事象進展の影響を受けて、通常の使用環境条件を超えているものもあり、正しく測定されていない可能性のある計測器も存在している。プラントの状況を把握するために、このような計器の不確かさも考慮したうえで、複数の計測器から得られる情報を使用して変化の傾向にも着目して総合的に判断している。

号機	1号機	2号機	3号機	4号機	5号機	6号機
原子炉注水状況	給水ポンプを用いた淡水注入中。 流量 6m³/h (4/3 17:30) 仮設計器	消火系ポンプを用いた淡水注入中。 流量 7m³/h (4/15 17:00) 仮設計器	消火系ポンプを用いた淡水注入中。 流量 7m³/h (4/3 17:32) 仮設計器		※2 (原子炉の除熱機能が維持されており、注水不要)	
原子炉水位	燃料域A: -1600mm 燃料域B: -1650mm (4/19 6:00 現在)	燃料域A: -1500mm 燃料域B: -2100mm (4/19 6:00 現在)	燃料域A: -1800mm 燃料域B: -2250mm (4/19 6:00 現在)		停止域 1682mm (4/19 7:00 現在)	停止域 2090mm (4/19 7:00 現在)
原子炉圧力	A系 0.423MPa g (A) ※3 B系 1.040MPa g (B) ※3 (4/19 6:00 現在)	A系 0.020MPa g (A) ※3 B系 0.029MPa g (D) ※3 (4/19 6:00 現在)	A系 0.034MPa g (A) ※3 B系 0.085MPa g (C) ※3 (4/19 6:00 現在)		0.007MPa g (4/19 7:00 現在)	0.010MPa g (4/19 7:00 現在)
原子炉水温度	(系統流量がないため採取不可)				34.0℃ (4/19 7:00 現在)	47.7℃ (4/19 7:00 現在)
原子炉圧力容器まわり温度	給水入口温度: 169.0℃ ※3 圧力容器下部温度: 115.1℃ (4/19 6:00 現在)	給水入口温度: 136.5℃ 圧力容器下部温度: ※1 (4/19 6:00 現在)	給水入口温度: 102.2℃ ※3 圧力容器下部温度: 110.3℃ (4/19 6:00 現在)	※2 (全燃料取出中につき監視対象外)	※2 (原子炉水温度にて監視中)	
D/W・S/C圧力	D/W 0.170MPa abs S/C 0.170MPa abs (4/19 6:00 現在)	D/W 0.085MPa abs S/C ※1 (4/19 6:00 現在)	D/W 0.1041MPa abs S/C 0.1724MPa abs (4/19 6:00 現在)			
D/W雰囲気温度	RPVペロ-シール: 119.4℃ HVH戻り: 96.9℃ (4/19 6:00 現在)	RPVペロ-シール: ※1 HVH戻り: 128℃ (4/19 6:00 現在)	RPVペロ-シール: 226.5℃ ※3 HVH戻り: 79.5℃ (4/19 6:00 現在)			
CAMS放射線モニタ	D/W (A) ※1 (B) ※1 S/C (A) 9.89×10¹ Sv/h ※3 (B) 2.26×10¹ Sv/h ※3 (4/19 6:00 現在)	D/W (A) 2.53×10¹ Sv/h (B) 2.88×10¹ Sv/h S/C (A) 5.68×10¹ Sv/h ※3 (B) 1.14×10² Sv/h ※3 (4/19 6:00 現在)	D/W (A) 1.57×10¹ Sv/h (B) 1.18×10¹ Sv/h S/C (A) 5.94×10¹ Sv/h ※3 (B) 5.49×10¹ Sv/h ※3 (4/19 6:00 現在)			※2 (原子炉の除熱機能が維持されているため監視対象外)
S/C温度	A系: 53.3℃ B系: 53.2℃ (4/19 6:00 現在)	A系: 74.5℃ B系: 74.8℃ (4/19 6:00 現在)	A系: 43.4℃ B系: 43.3℃ (4/19 6:00 現在)			
D/W設計使用圧力	0.384MPa g (0.485MPa abs)	0.384MPa g (0.485MPa abs)	0.384MPa g (0.485MPa abs)			
D/W最高使用圧力	0.427MPa g (0.528MPa abs)	0.427MPa g (0.528MPa abs)	0.427MPa g (0.528MPa abs)			
使用済燃料プール温度	※1	50.0℃ (4/19 6:00 現在)	※1	※1	36.8℃ (4/19 7:00 現在)	25.0℃ (4/19 7:00 現在)
FPC (マ-ナ-) タンクレベル	4500mm (4/19 6:00 現在)	4200mm (4/19 6:00 現在)	※1	4350mm (4/19 6:00 現在)	※2	
電源	外部電源受電中 (P/C2C)			外部電源受電中 (P/C4D)		
その他情報				共用プール: 33℃程度 (4/18 4:30)	5u: SHCモード (4/18 19:20~)	6u: 非熱モード (4/17 18:03~)

圧力換算 ゲージ圧(MPa g) = 絶対圧(MPa abs) - 大気圧(標準大気圧 0.1013 MPa)  
絶対圧(MPa abs) = ゲージ圧(MPa g) + 大気圧(標準大気圧 0.1013 MPa)

※1: 計器不良  
※2: データ採取対象外  
※3: 状況推移を継続確認中

2011年 4月19日 8時42分 東京電力(株) 原子力発電部 安全課 No. 3183 P. 3

福島第一原子力発電所 プラント関連パラメータ (水位・圧力・温度などのデータ) に関する補足説明

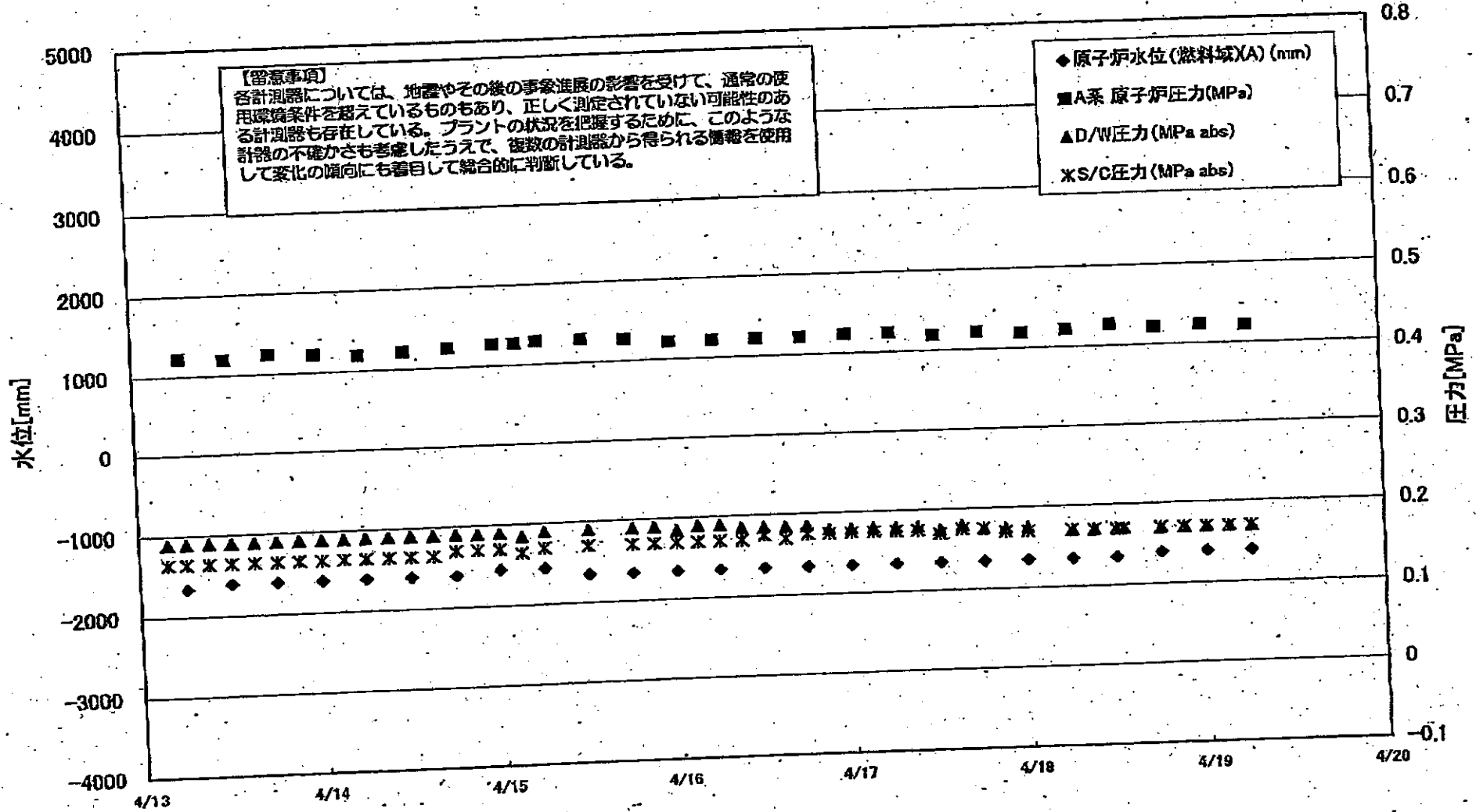
■各パラメータに関する補足説明

項目	記載方法	測定方法	記載点数/Ch 数 or 系統数
原子炉注水状況	注水流量/変更時間を記載 (注水流量を変更した場合のみ更新)。	仮設計器	1/1系統
原子炉水位	燃料域を監視する水位計にて測定したデータを記載。	本設指示計	A系 1/1Ch B系 1/1Ch
原子炉圧力	計器盤より圧力計器から伝送される電圧値を測定し、電圧値を圧力に換算したものを記載。A系/B系それぞれ複数点データがあるが、1点を代表として採取し記載。	本設計器盤より電圧値を測定し圧力に換算	A系 1/2Ch B系 1/2Ch
原子炉水温度	温度計設置箇所には系統流量がないためデータ未採取		
原子炉圧力容器まわりの温度	原子炉圧力容器まわりの温度は複数箇所から採取しているが、全体把握の観点から代表部位として「給水ノズル位置」、「圧力容器下部」のデータを記載	本設記録計	給水ノズル位置 1/4Ch 圧力容器下部 1/2Ch (1号) 1/1Ch (2~3号)
D/W-S/C圧力	本設指示計の指示値を記載。本設指示計にて採取できない場合には、計器盤より測定した電圧値を圧力に換算したものを記載。 (D/W:ドライウェル、S/C:圧力抑制室)	本設指示計: 1号、2号 本設計器盤 (電圧測定): 3号	本設指示計 1/1系統 本設記録計 常用1/1Ch 広域1/1Ch
D/W秀団気温度	D/W内の秀団気温度は複数箇所から採取しているが、全体把握の観点から代表部位として「D/W上部 (RPVベローシール温度)、中央部 (D/WHVH戻り空気温度)」のデータを記載。(RPV:原子炉圧力容器、HVH:空調ユニット)	本設記録計	RPVベローシール 1/5Ch D/WHVH戻り 1/5Ch
CAMS放射線モニタ	本設指示計の指示値を記載。 (CAMS:格納容器秀団気モニタ系)	本設指示計	D/W A系 1/1Ch B系 1/1Ch S/C A系 1/1Ch B系 1/1Ch
S/C温度	本設記録計の指示値を記載。A系/B系それぞれ複数点データがあるが、1点を代表として採取し記載。	本設記録計	A系1/4Ch (1号)、8Ch (2~3号) B系1/4Ch (1号)、8Ch (2~3号)
使用済燃料プール温度	本設記録計の指示値を記載。 (非熱モード:非常時熱負荷モード、SHCモード:原子炉停止時冷却系モード)	本設記録計	1/2Ch (1号)、1Ch (2~4号)
FPC対マージナリバル	本設指示計の指示値を記載。 (FPC:燃料プール冷却浄化系)	本設指示計	1/1系統

■注記に関する補足説明

項目	内容	4月19日7時時点の状況
計器不良	計器不良: 指示値ダウン (オーバー) スケール/検出器の不良	1号機 使用済燃料プール温度、CAMS D/W放射線モニタ 2号機 圧力容器下部温度、S/C圧力、RPVベローシール温度 3号機 使用済燃料プール温度、スキマーサージタンクレベル 4号機 使用済燃料プール温度
データ採取対象外	4号機: 炉心に燃料がないため、原子炉及びD/W関連のデータは採取せず。 5~6号機: 現在冷温停止中のため、D/W関連データは採取せず。	—
状況推移を継続確認中	指示は出ているものの、指示値ハンチング・マイナス表示など他パラメータと明らかに異なる推移を示したものの。	1号機 原子炉圧力、給水ノズル温度、CAMS S/C放射線モニタ 2号機 原子炉圧力、CAMS S/C放射線モニタ 3号機 原子炉圧力、RPVベローシール温度、給水ノズル温度、CAMS S/C放射線モニタ

### 1F1 水位・圧力に関するパラメータ



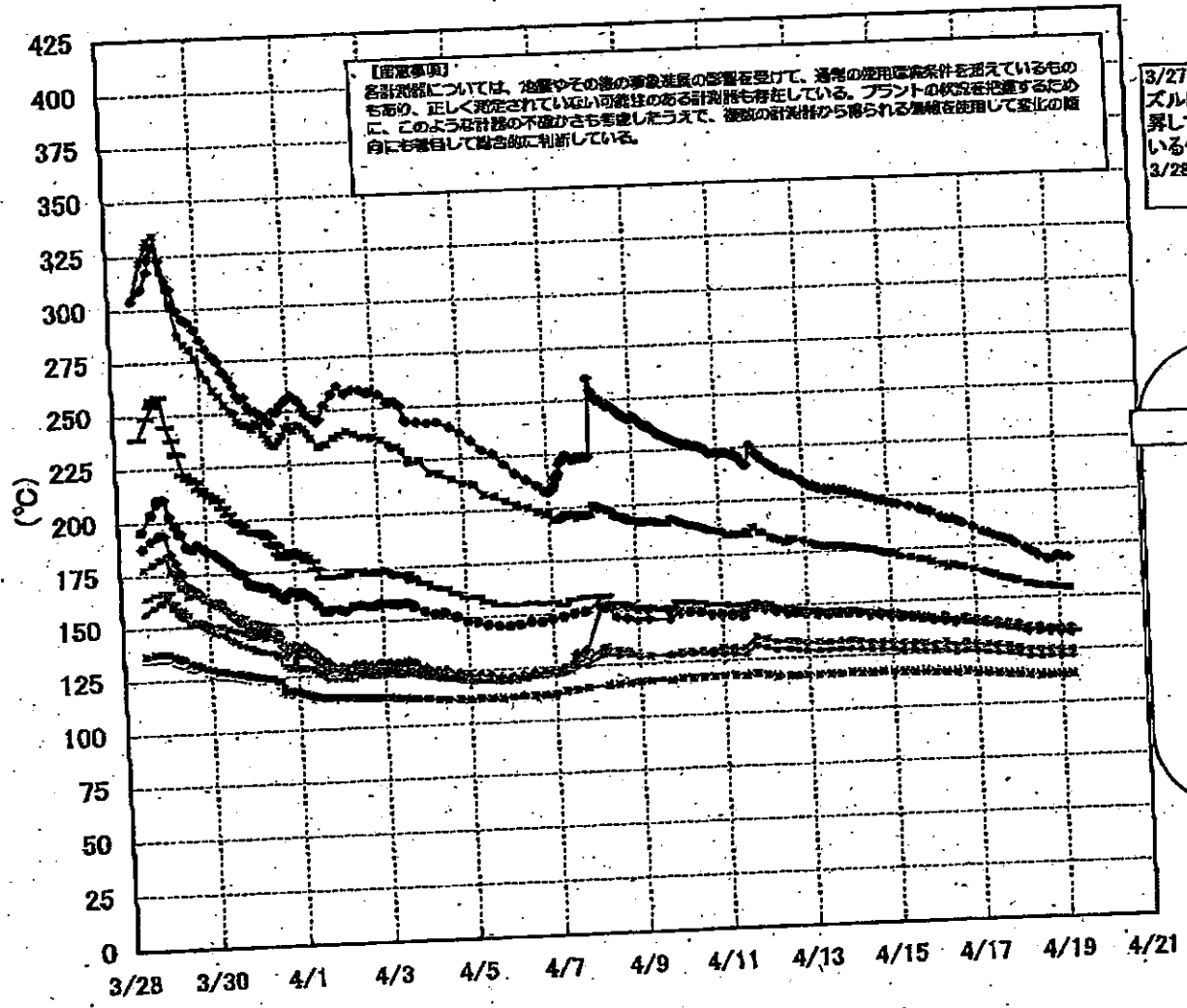
1F1 水位・圧力に関するパラメータ

【重要事項】  
 本計測データは、計測装置の正常動作を前提として、各計測装置の正常動作を前提としたものである。正しく測定されていると見做すことになり、正しく測定されていない可能性のある計測データが存在している。  
 本計測データについては、計測装置の正常動作を前提として、各計測装置の正常動作を前提としたものである。正しく測定されていると見做すことになり、正しく測定されていない可能性のある計測データが存在している。  
 プラントの状況を把握するため、このような計測データの不正な値も含まれており、本計測データから得られる情報を正確に把握するために、本計測データに留意していただくことをお願いいたします。

日時	原子炉水位 計測値(A) (mm)	原子炉水位 計測値(B) (mm)	A系 原子炉圧 力(MPa)	B系 原子炉圧 力(MPa)	D/W/E 圧力 (MPa)	S/W/E 圧力 (MPa)	CAMS D/W/E (Swh)	CAMS S/W/E (Swh)	CAMS S/O/E (Swh)	CAMS S/C/E (Swh)	電圧
4/13 3:30					0.190	0.165				10.4	
4/13 6:00	-1650	-1650	0.423	0.928	0.190	0.165				10.4	
4/13 9:00					0.190	0.165				10.3	
4/13 12:00	-1600	-1650	0.420	0.933	0.190	0.165				10.3	
4/13 15:00					0.190	0.165				10.2	
4/13 18:00	-1600	-1650	0.425	0.938	0.190	0.165				10.2	
4/13 21:00					0.190	0.165				10.1	
4/14 0:00	-1600	-1600	0.423	0.940	0.190	0.165				10.1	
4/14 3:00					0.190	0.165				10.0	
4/14 6:00	-1600	-1600	0.420	0.940	0.190	0.165				10.0	
4/14 9:00					0.190	0.165				9.95	
4/14 12:00	-1600	-1600	0.423	0.948	0.190	0.165				9.92	
4/14 15:00					0.190	0.165				9.87	
4/14 18:00	-1600	-1600	0.425	0.940	0.190	0.170				9.82	
4/14 21:00					0.190	0.170				9.77	
4/15 0:00	-1550	-1550	0.428	0.953	0.190	0.170				9.72	
4/15 3:00			0.428	0.953	0.185	0.165				9.68	
4/15 6:00	-1550	-1600	0.430	0.965	0.190	0.170				9.58	
4/15 9:00			0.430	0.965	0.190	0.170			1.21	9.49	
4/15 12:00	-1650	-1650	0.430	0.965	0.190	0.170			1.21	9.44	
4/15 15:00	-1650	-1650	0.428	0.963	0.190	0.170			1.20	9.39	
4/15 18:00	-1650	-1650			0.190	0.170			1.20	9.35	
4/15 21:00	-1650	-1700	0.423	0.978	0.185	0.170			1.20	9.30	
4/16 0:00					0.190	0.170			1.20	9.28	
4/16 3:00					0.190	0.170			1.20	9.22	
4/16 6:00	-1650	-1650	0.423	0.978	0.185	0.170			1.19	9.22	
4/16 9:00					0.185	0.175			1.19	9.17	
4/16 12:00	-1650	-1650	0.423	0.975	0.185	0.170			1.19	9.11	
4/16 15:00					0.185	0.175			1.19	9.08	
4/16 18:00	-1650	-1650	0.423	0.985	0.185	0.175			1.18	9.03	
4/16 21:00					0.180	0.175			1.18	8.91	
4/17 0:00	-1650	-1650	0.425	0.993	0.180	0.175			1.16	8.88	
4/17 3:00					0.180	0.175			1.12	8.38	
4/17 6:00	-1650	-1650	0.425	1.003	0.180	0.175			1.09	7.55	
4/17 9:00					0.180	0.175			1.07	6.67	
4/17 12:00	-1650	-1650	0.420	0.973	0.175	0.170			1.06	5.93	
4/17 15:00					0.180	0.175			1.04	5.32	
4/17 18:00	-1650	-1650	0.423	1.008	0.175	0.175			1.03	4.77	
4/17 21:00					0.175	0.170			1.02	4.26	
4/18 0:00	-1650	-1650	0.420	1.015	0.175	0.170			1.00	3.30	
4/18 3:00	-1650	-1650	0.423	1.030	0.170	0.170			0.996	2.90	
4/18 6:00					0.170	0.170			0.992	2.56	
4/18 9:00		-1650	0.428	1.035	0.170	0.170			0.992	2.55	
4/18 12:00	-1650				0.170	0.170			0.989	2.33	
4/18 15:00					0.170	0.170			0.980	2.31	
4/18 18:00	-1600	-1550	0.423	1.023	0.170	0.170			0.980	2.30	
4/18 21:00					0.170	0.170			0.989	2.28	
4/19 0:00	-1600	-1550	0.425	1.035	0.170	0.170			0.989	2.28	
4/19 3:00					0.170	0.170			0.989	2.26	
4/19 6:00	-1600	-1550	0.423	1.040	0.170	0.170			0.989	2.26	

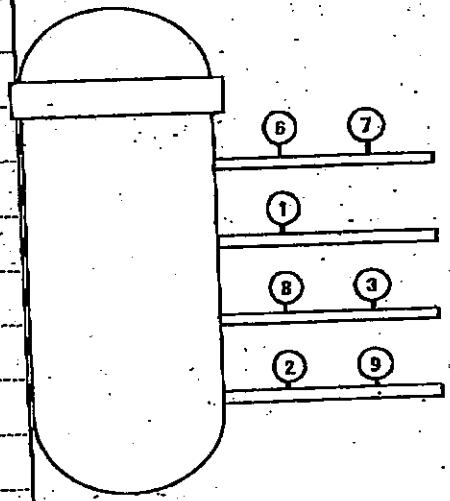
計器不良 計器不良

# 1F-1 温度に関するパラメータ(給水ノズル及び安全弁排気温度)



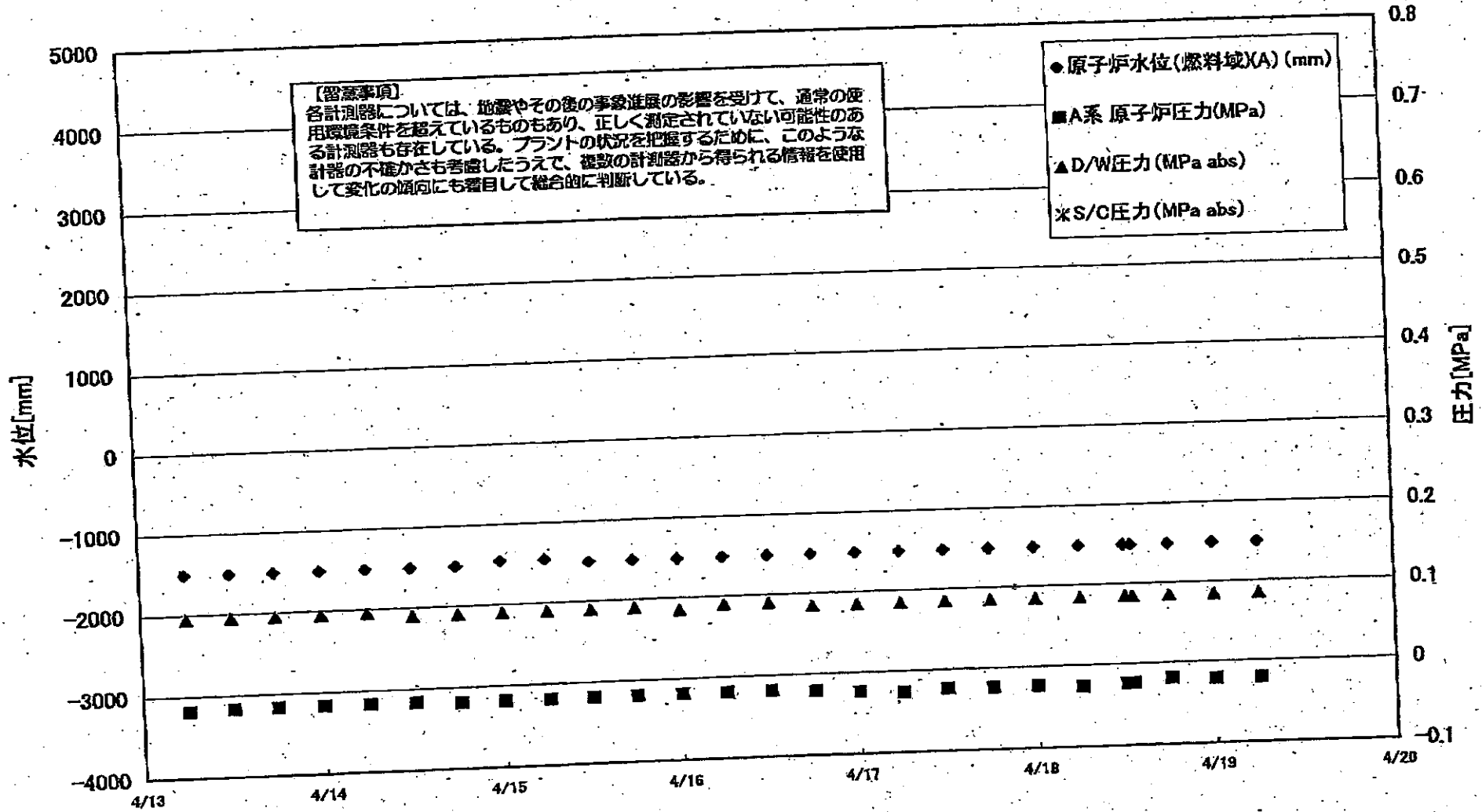
3/27以降、これまで継続監視してきた給水ノズルN4Bと安全弁排気203-4Aの温度が上昇してきたことから、同様の位置を計測している他の計測点と比較するために計測点を3/28 12:30より増やして採取する。

- 給水ノズル N4B(終端)
  - 給水ノズル N4B(内)
  - 給水ノズル N4C(終端)
  - 給水ノズル N4C(内)
  - 安全弁排気 203-4A①
  - 安全弁排気 203-4C②
  - 安全弁排気 203-4B③
  - SR弁排気 203-3A④
  - SR弁排気 203-3B⑦
  - SR弁排気 203-3C⑥
  - SR弁排気 203-3D⑤
- D/Wへ排気
- S/Cへ排気





### 1F2 水位・圧力に関するパラメータ





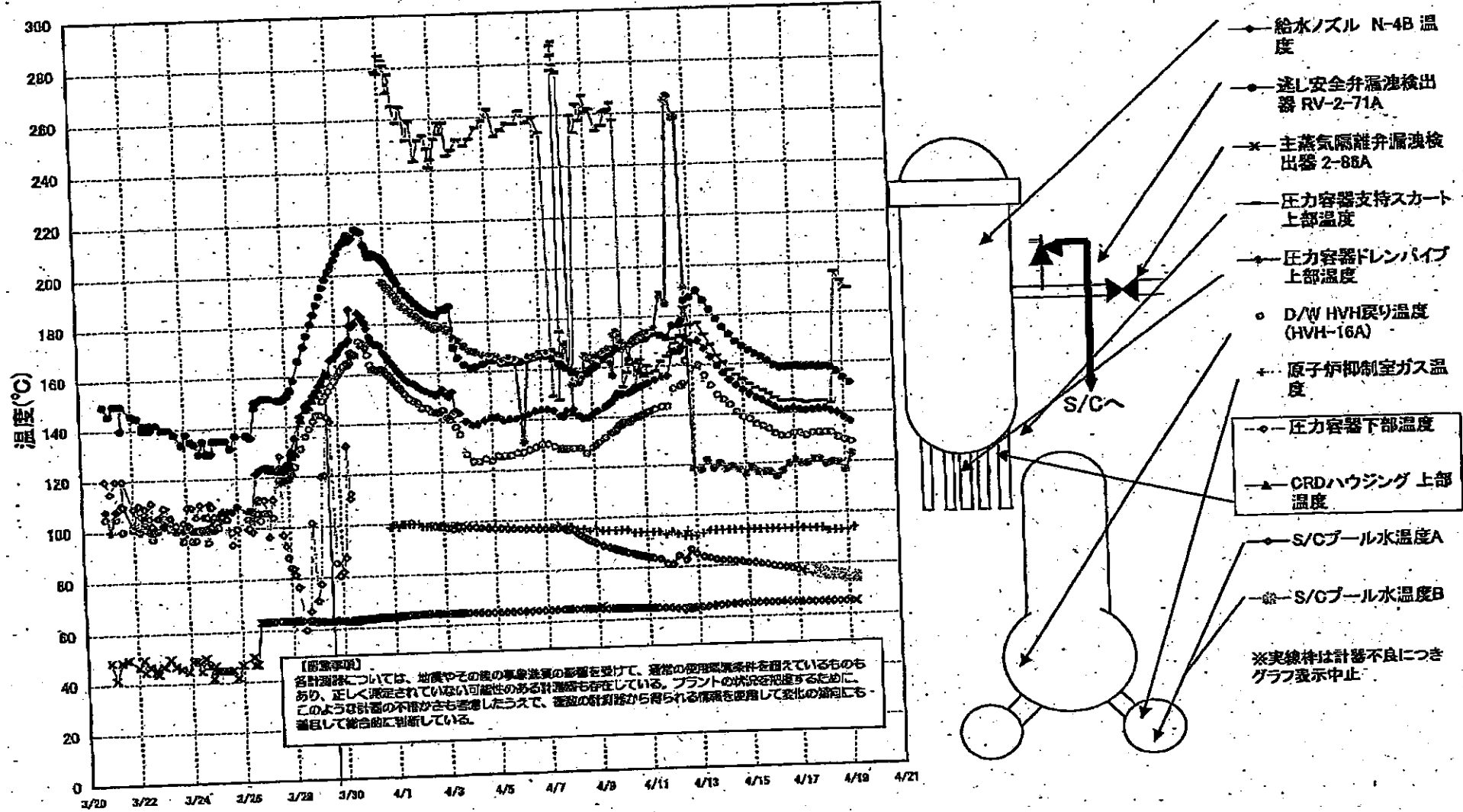
1F2 水位・圧力に関するパラメータ

【留意事項】  
 各計測値については、地震やその他の事象進展の影響を受けて、通常の運用範囲条件を超えているものもあり、正しく測定されていない可能性のある計測器も存在している。  
 プラントの状態を把握するために、このような計測の不確かさも含めたうえで、複数の計測器から得られる情報を活用して変化の傾向にも着目して総合的に判断している。

日時	原子炉水位 (燃料域)(A) (mm)	原子炉水位 (燃料域)(B) (mm)	A系原子炉圧 力(MPa <sub>g</sub> )	B系原子炉 圧力(MPa <sub>g</sub> )	D/W圧力 (MPa <sub>abs</sub> )	S/C圧力 (MPa <sub>abs</sub> )	GAMS D/W(A) (Sv/h)	GAMS D/W(B) (Sv/h)	GAMS S/C(A) (Sv/h)	GAMS S/C(B) (Sv/h)	中核線量 (mSv/h)	備考
4/13 6:00	-1500	-2100	-0.018	-0.023	0.095		27.9		0.656		0.08	
4/13 12:00	-1500	-2050	-0.016	-0.020	0.095		27.9		0.653		0.10	
4/13 18:00	-1500	-2050	-0.016	-0.018	0.095		27.8		0.648		0.08	
4/14 0:00	-1500	-2050	-0.016	-0.020	0.095		27.7		0.645		0.08	
4/14 6:00	-1500	-2050	-0.016	-0.021	0.095		27.6		0.641		0.08	
4/14 12:00	-1500	-2050	-0.016	-0.021	0.090		27.4		0.637		0.09	
4/14 18:00	-1500	-2050	-0.018	-0.020	0.090		27.3		0.633		0.09	
4/15 0:00	-1450	-2050	-0.018	-0.023	0.090		27.1		0.629		0.09	
4/15 6:00	-1450	-2050	-0.018	-0.025	0.090		27.0		0.624		0.09	
4/15 12:00	-1500	-2100	-0.018	-0.023	0.090		26.9		0.620		0.10	
4/15 18:00	-1500	-2050	-0.018	-0.023	0.090		26.8	30.4	0.616	56.2	0.10	
4/16 0:00	-1500	-2100	-0.018	-0.023	0.085		26.6	30.2	0.612	70.0	0.08	
4/16 6:00	-1500	-2100	-0.018	-0.023	0.090		26.5	30.1	0.608	133.0	0.08	
4/16 12:00	-1500	-2100	-0.018	-0.025	0.090		26.4	30.0	0.608	135.0	0.09	
4/16 18:00	-1500	-2100	-0.020	-0.025	0.085		26.3	29.9	0.611	127.0	0.07	
4/17 0:00	-1500	-2100	-0.023	-0.025	0.085		26.2	29.8	0.608	113.0	0.08	
4/17 6:00	-1500	-2100	-0.025	-0.025	0.085		26.1	29.6	0.605	118.0	0.07	
4/17 12:00	-1500	-2100	-0.023	-0.025	0.085		26.0	29.5	0.600	121.0	0.07	
4/17 18:00	-1500	-2100	-0.023	-0.025	0.085		25.9	29.4	0.597	108.0	0.07	
4/18 0:00	-1500	-2100	-0.023	-0.027	0.085		25.8	29.3	0.592	108.0	0.06	
4/18 6:00	-1500	-2100	-0.025	-0.029	0.085		25.7	29.2	0.580	101.0	0.10	
4/18 12:00	-1500	-2100	-0.023	-0.032	0.085		25.6	29.1	0.584	101.0	0.08	
4/18 13:00	-1500	-2100	-0.023	-0.032	0.085		25.6	29.1	0.584	101.0	0.08	
4/18 18:00	-1500	-2100	-0.018	-0.027	0.085		25.5	29.0	0.578	85.4	0.07	
4/19 0:00	-1500	-2100	-0.020	-0.029	0.085		25.4	28.9	0.571	97.2	0.08	
4/19 6:00	-1500	-2100	-0.020	-0.029	0.085		25.3	28.8	0.568	114.0	0.08	

計器不良

# 1F-2 温度に関するパラメータ(代表点)



1F-2 温度に関するパラメータ

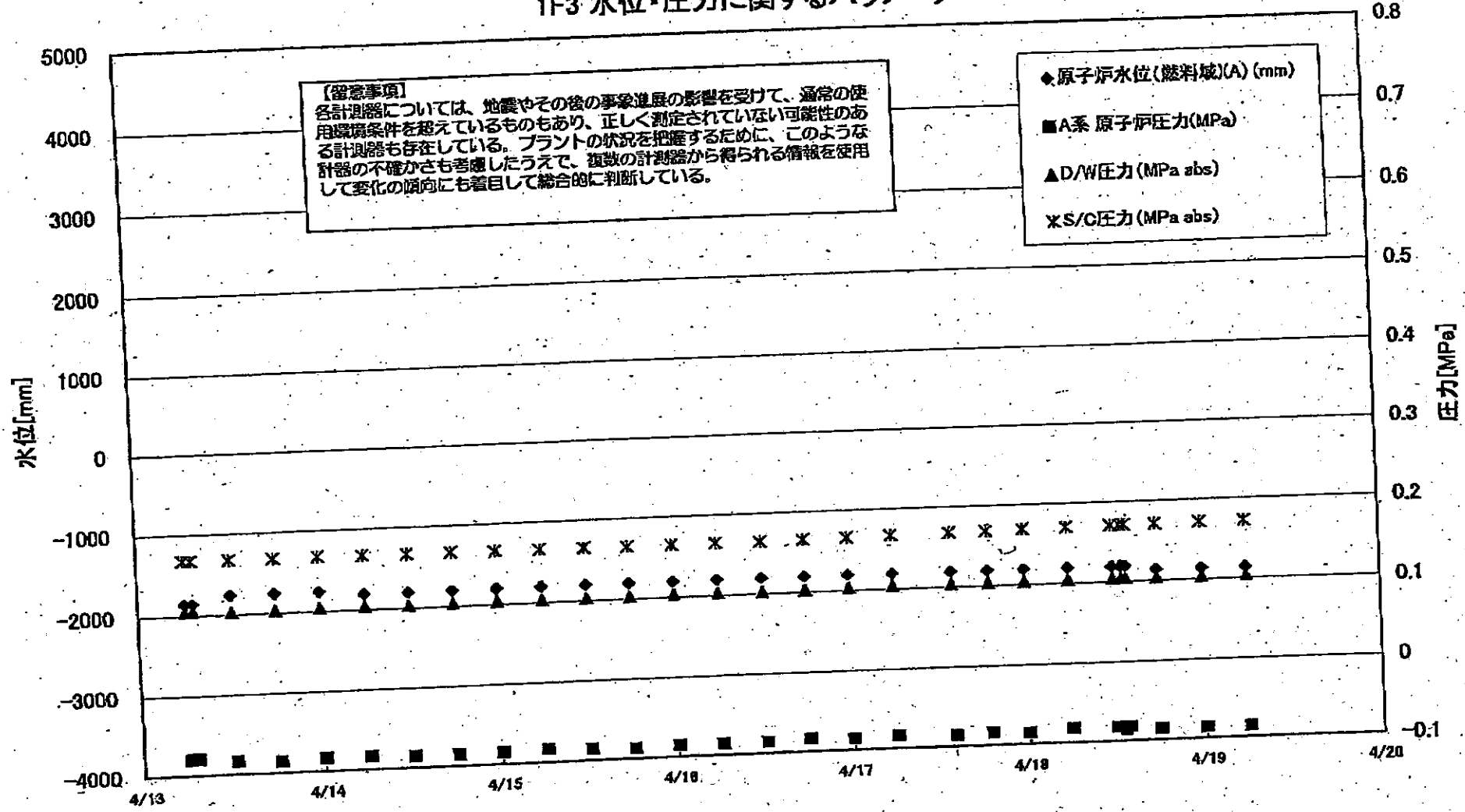
【留意事項】  
 各計測器については、地震やその他の事故進展の影響を受けて、通常の運用環境条件を超えているものもあり、正しく測定されていない可能性のある計測器も存在している。プラントの状況を把握するために、このような計測器の不確かさも考慮したうえで、複数の計測器から得られる情報を活用して変化の傾向にも着目して総合的に判断している。

	逃し安全弁漏洩検出器 RV-2-71A	主蒸気隔離弁漏洩 検出器 Z-86A	給水ノズル N-4B 温度	CRDハウジング 上部温度	圧力容器下部 温度	圧力容器支持 スカート上部温 度	圧力容器ドレンパ イプ上部温度	D/W HWH戻り温 度(HVH-16A)	RPVベロー シール	原子炉抑制室 ガス温度	S/Cプール 水温度A	S/Cプール 水温度B
4/12 0:00	171.6	64.2	156.2			163.9	185.2	144	O.S	94	81.4	
4/12 6:00	176.3	63.9	155.8			170.9	265.5	151	O.S	93	84.6	
4/12 8:00			165.9			169.1	266.7					
4/12 13:00	176.7	63.4	165.9			172	258.2	152	O.S	92	82.9	
4/12 15:00	178.3	64	167.6			176.1	258.4	153	O.S	94	81.4	
4/12 18:00	186.5	64.2	171.7			183.5	191.5	162	O.S	92	87	
4/12 23:00	187.5	64.4	169.7			176.3	118.6	159	O.S	92	85.1	
4/13 6:00	190.2	64.4	170.1			177.1	118.1	160	O.S	93	83.9	
4/13 12:00	186.2	64.7	166.9			172.3	122	156	O.S	94	83.3	
4/13 18:00	182.4	65	163.2			168.2	118.6	152	O.S	94	82.8	
4/14 0:00	178.7	65.1	159.7			163.8	120.7	149	O.S	94	82.4	
4/14 6:00	175.3	65.2	156.8			160.8	118.3	146	O.S	94	82.3	
4/14 12:00	172.3	65.3	154.1			157.9	119.2	144	O.S	94	82	
4/14 18:00	169.4	65.4	151.8			155.8	118	141	O.S	94	81.7	
4/15 0:00	167.5	65.4	150			154	116.5	139	O.S	94	81.3	
4/15 6:00	165.7	65.4	148.2			152.1	118.6	138	O.S	94	81	
4/15 12:00	164.1	65.5	146.6			150.4	116.7	136	O.S	94	80.6	
4/15 18:00	162.8	65.6	145.7			149.4	116.7	135	O.S	94	80.3	
4/16 0:00	161.2	65.6	144.3			147.8	116.7	134	O.S	94	79.9	
4/16 6:00	159.5	65.6	142.8			146.3	114.8	132	O.S	94	79.5	
4/16 12:00	158.6	65.6	141.6			145	117.1	131	O.S	94	79.1	
4/16 18:00	158.7	65.4	141.6			144.9	119.9	131	O.S	94	78.6	
4/17 0:00	159	65.4	142			145.1	121.3	132	O.S	94	78.1	
4/17 6:00	158.9	65.3	141.5			144.7	119.8	132	O.S	94	77.6	
4/17 12:00	158.5	65.4	141.1			144.1	119.9	131	O.S	94	77	77.4
4/17 18:00	158.8	65.4	141.5			144.4	121.4	132	O.S	94	76.5	77
4/18 0:00	158.5	65.4	141.7			144.5	121.3	132	O.S	94	76.1	76.4
4/18 6:00	158.6	65.3	141.8			144.6	119.5	132	O.S	93	75.6	76
4/18 12:00	158.2	65.4	140.9			143.7	120.3	132	O.S	93	75.2	75.5
4/18 18:00	156.5	65.4	140			143.7	120.3	132	O.S	93	74.9	75.2
4/19 0:00	154.1	65.4	138.2			196.6	120	130	O.S	93	74.6	74.9
4/19 6:00	152	65.4	136.5			189.9	123.3	128	O.S	94	74.5	74.8

計器不良 計器不良

2011年 4月19日 8時44分 東京電力(株)原子力立地 会議室 No.3183 P.4/2

### 1F3 水位・圧力に関するパラメータ



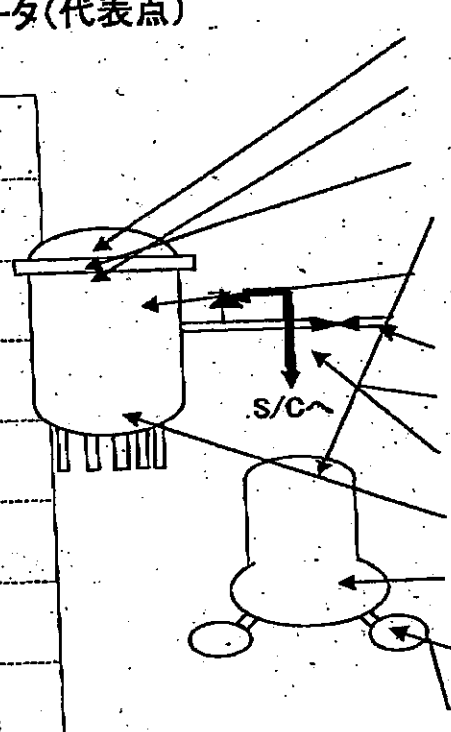
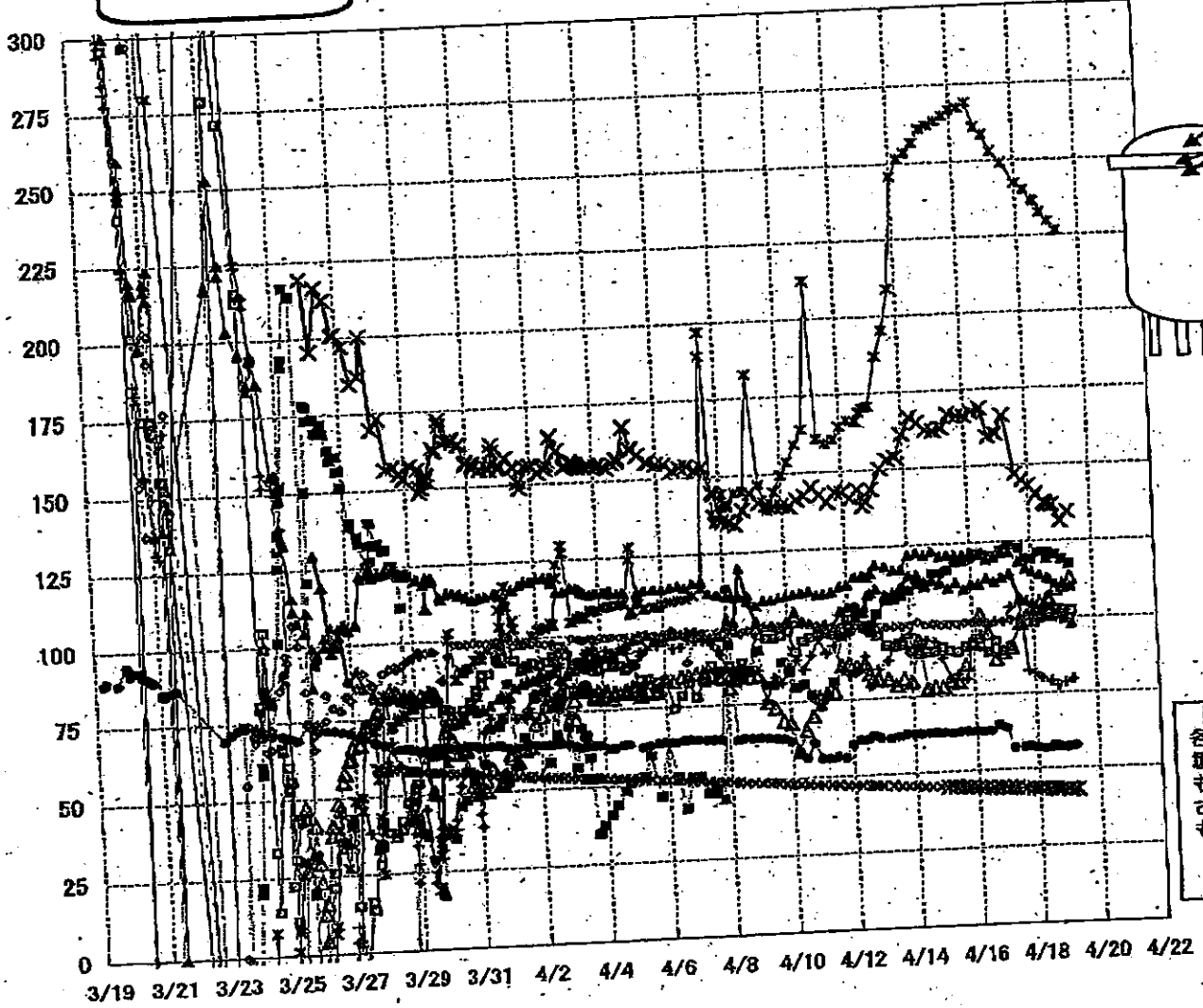
# 1F3 水位・圧力に関するパラメータ

【留意事項】  
各計測器については、地震やその他の事象進展の影響を受けて、通常の使用環境条件を踏えているものもあり、正しく測定されていない可能性のある計測器も存在している。  
プラントの状況を把握するために、このような計器の不確かさも考慮したうえで、複数の計測器から得られる情報を使用して変化の傾向にも着目して総合的に判断している。

日時	原子炉水位 (燃料域A) (mm)	原子炉水位 (燃料域B) (mm)	A系 原子炉圧力 (MPa)	B系 原子炉圧 力(MPa)	D/W/E圧力(MPa) abs	S/C/E圧力(MPa) abs	GAMS D/W(A) (Sv/h)	GAMS D/W(B) (Sv/h)	GAMS S/C(A) (Sv/h)	GAMS S/C(B) (Sv/h)	中子線量 (mSv/h)
4/13 6:00	-1850	-2250	-0.079	-0.019	0.1055	0.1680	17.0	12.8	0.657	0.603	0.085
4/13 7:00	-1850	-2250	-0.079	-0.019	0.1054	0.1680	17.0	12.8	0.656	0.603	0.080
4/13 12:10	-1750	-2200	-0.083	-0.023	0.1036	0.1677	16.9	12.7	0.653	0.600	0.080
4/13 18:00	-1750	-2250	-0.085	-0.021	0.1036	0.1677	16.8	12.7	0.650	0.597	0.08
4/14 0:00	-1750	-2250	-0.083	-0.017	0.1047	0.1680	16.7	12.6	0.647	0.595	0.08
4/14 6:05	-1800	-2250	-0.083	-0.017	0.1045	0.1673	16.7	12.6	0.643	0.592	0.08
4/14 12:00	-1800	-2250	-0.085	-0.017	0.1040	0.1671	16.6	12.5	0.640	0.589	0.08
4/14 18:00	-1800	-2250	-0.085	-0.017	0.1041	0.1670	16.5	12.5	0.637	0.586	0.08
4/15 0:00	-1800	-2250	-0.085	-0.019	0.1043	0.1664	16.5	12.4	0.634	0.584	0.08
4/15 6:00	-1800	-2250	-0.083	-0.023	0.1043	0.1661	16.4	12.4	0.631	0.581	0.08
4/15 12:00	-1800	-2250	-0.085	-0.021	0.1040	0.1661	16.3	12.4	0.628	0.579	0.08
4/15 18:00	-1800	-2250	-0.087	-0.026	0.1033	0.1654	16.3	12.3	0.625	0.576	0.08
4/16 0:00	-1800	-2250	-0.085	-0.028	0.1038	0.1656	17.3	12.3	0.622	0.574	0.08
4/16 6:00	-1800	-2250	-0.085	-0.030	0.1038	0.1656	16.2	12.2	0.620	0.571	0.08
4/16 12:10	-1800	-2250	-0.085	-0.023	0.1031	0.1654	20.0	12.2	0.616	0.568	0.11
4/16 18:00	-1800	-2250	-0.083	-0.030	0.1034	0.1658	15.9	12.1	0.614	0.565	0.08
4/17 0:00	-1800	-2250	-0.085	-0.032	0.1043	0.1666	15.9	12.1	0.611	0.564	0.07
4/17 6:00	-1800	-2250	-0.083	-0.030	0.1047	0.1675	15.9	12.1	0.610	0.562	0.07
4/17 14:00	-1800	-2250	-0.085	-0.030	0.1043	0.1684	15.8	12.0	0.607	0.560	0.07
4/17 19:00	-1800	-2250	-0.083	-0.032	0.1045	0.1687	15.8	12.0	0.605	0.559	0.07
4/18 0:00	-1800	-2250	-0.085	-0.034	0.1045	0.1696	15.8	11.9	0.604	0.557	0.065
4/18 6:00	-1800	-2250	-0.081	-0.034	0.1048	0.1701	15.8	11.9	0.602	0.556	0.065
4/18 12:00	-1800	-2250	-0.081	-0.034	0.1047	0.1710	15.8	11.9	0.600	0.554	0.065
4/18 13:10	-1800	-2250	-0.085	-0.034	0.1047	0.1712	15.8	11.9	0.599	0.554	0.065
4/18 13:45	-1800	-2250	-0.081	-0.034	0.1047	0.1713	15.8	11.9	0.599	0.554	0.065
4/18 18:00	-1850	-2250	-0.085	-0.034	0.1045	0.1715	15.7	11.8	0.598	0.552	0.065
4/19 0:00	-1850	-2250	-0.085	-0.036	0.1041	0.1720	15.7	11.8	0.596	0.551	0.070
4/19 6:00	-1850	-2250	-0.085	-0.034	0.1041	0.1724	15.7	11.8	0.594	0.549	0.065

### 1F-3 温度に関するパラメータ(代表点)

3/22 22:36  
計装用電源仮設復旧



- ▲ RPV ストップボトム温度
- × RPV 胴フランジ下部温度
- △ RPV 胴フランジ
- ※ RPV Aローレル
- 給水ノズル NMB 温度
- 主蒸気隔離弁 2-86A リークオフ温度
- 逃し安全弁 2-71D 漏油
- 逃し安全弁 2-71F 漏油
- ▲ 圧力容器下部温度
- ↑ D/W HVH戻り温度
- × S/Cプール水温度A
- ※ S/Cプール水温度B

**【留意事項】**  
各計測器については、地震やその後の事象進展の影響を受けて、通常の使用環境条件を超えているものもあり、正しく測定されていない可能性のある計測器も存在している。プラントの状況を把握するために、このような計器の不確かさも考慮したうえで、複数の計測器から得られる情報を使用して変化の傾向にも着目して総合的に判断している。

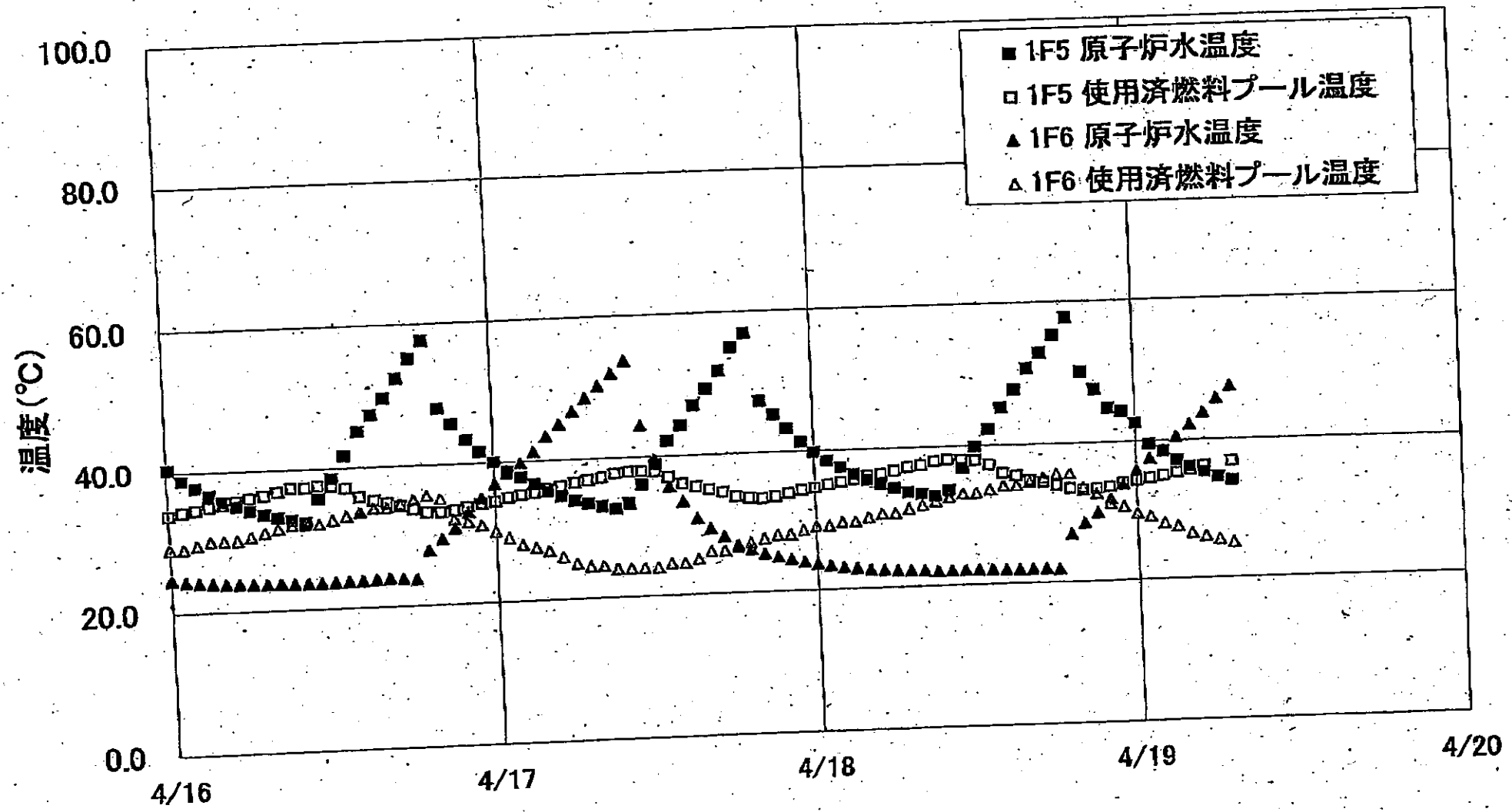
1F-3 温度に関するパラメータ

【留意事項】  
 各計測器については、地震やその後の事象進展の影響を受けて、通常の使用環境条件を超えているものもあり、正しく測定されていない可能性のある計測器も存在している。プラントの状況を把握するために、このような計測器の不確かさも考慮したうえで、複数の計測器から得られる情報を使用して変化の傾向にも着目して総合的に判断している。

	給水パイプ M4B 温度	RPV 胴元温度	圧力容器下部温度	RPV スタットホト温度	RPV 胴元下部温度	過し安全弁 2-71D 温度	過し安全弁 2-71F 温度	注液蒸気発生弁 2-86A リークオフ	D/W RVH 戻り温度	RPVA ロール 温度A	S/C プール 温度A	S/C プール水 温度B
4/12 0:00	102	87.2	113.2	105.8	143.2	97.7	99.4	60.3	83.2	164.8	47.1	
4/12 6:00	105.4	86	115.6	106	141.4	102.4	99.4	61.9	84.4	166.6	47	
4/12 12:00	98.9	87	115.9	104.5	144.1	103.7	99	62.8	89.5	166.2	46.8	
4/12 15:10	98.6	83.4	115.4	108.4	138.7	99.5	98.3	62.8	79.4	168.9	46.8	
4/12 18:00	97.4	81.6	116.5	110.2	140.2	99.8	98.4	62.9	80.1	170.4	46.7	
4/12 22:10	96	81.5	119.3	111.4	144	103	98.3	62.1	84.9	170.8	46.6	
4/13 6:00	92.7	81.3	118.6	108.6	150.6	107.5	98.7	61.9	87.7	187.2	46.5	
4/13 12:10	92.2	79.2	117.3	110	153.4	107.8	98.7	62.4	93.4	195.7	46.3	
4/13 18:00	82.7	81.3	117.4	111.9	154.1	108.7	98.7	63	94.9	209	46.1	
4/14 0:00	90.4	80.2	122	115.9	161.5	110.4	98.9	62.9	96.1	251.7	45.8	
4/14 6:05	89.3	83.6	122.6	115.5	166.8	112.4	100	62.8	92.4	253.6	45.7	
4/14 12:00	89.9	77.9	121.7	113.1	164.9	111.4	98.7	63.1	93.9	256.7	45.6	
4/14 18:00	90	78.1	122.9	113.3	162.5	115.6	99	63.1	93.2	261.1	45.4	45.4
4/15 0:00	91.2	78	121.1	112.4	162.2	115.4	98.6	62.9	87.7	262.3	45.3	45.3
4/15 6:00	90.1	80.2	121.4	110.6	162.9	116.5	98.7	62.7	80.8	263.4	45.2	45.2
4/15 12:00	88.6	79.5	121.5	112.4	167.3	118.8	98.8	63	82	265.2	45	45
4/15 18:00	91.2	85.2	121.3	110.1	166.6	119.3	99.1	63.2	80.4	265.9	44.9	44.9
4/16 0:00	91.4	92.8	122.1	111.7	166.6	120.5	99.1	63.1	83.9	267.7	44.8	44.8
4/16 6:00	91.1	101.6	121.3	111.6	167.6	121.2	99.2	62.9	95.1	269.2	44.6	44.6
4/16 12:10	89.3	95.3	119.7	113.5	168.7	120.8	98.7	63	97.9	261.2	44.5	44.5
4/16 18:00	92.7	86.7	120.4	112.2	159.7	120.5	99	65.1	99.5	258.7	44.4	44.4
4/17 0:00	89.3	89	121.7	113.6	160.5	122.3	99.3	65.1	99.1	253.2	44.3	44.3
4/17 6:00	90.7	90.4	121.7	114.7	166.2	123.7	99.8	65.1	103.9	248.5	44.1	44.1
4/17 14:00	98.4	98.4	118.6	106.8	147.2	123	100.3	65.1	104.7		44	44.1
4/17 18:00	98.5	100.7	116.2	105.8	145.1	119.5	99.8	57.5	82.5	242.8	43.9	43.9
4/18 0:00	98.5	101	115.2	104.9	143.2	119.2	100.4	57.1	81.8	240.4	43.8	43.8
4/18 6:00	99.9	105.1	114.3	102.7	140.4	121.3	100.2	56.7	80.1	236.9	43.7	43.7
4/18 12:00	101.2	105.5	113.2	102.7	137.8	119.4	100.4	57.1	78.9	236.3	43.7	43.7
4/18 13:10	101.5	105.7	112.7	102.4	137.1	121.3	101	57.7	79.2		43.6	43.6
4/18 13:45									77.6	232.8	43.6	43.6
4/18 18:00	102.8	109.4	111.2	100.8	136.9	120.5	100.1	57.3	78.6	229.7	43.5	43.4
4/19 0:00	102.6	110.6	111.2	99.7	131.6	119	100.1	57	79.5	226.5	43.4	43.3
4/19 6:00	102.2	112.9	110.3	97.9	134.7	117.4	100.1	57.4				

2011年4月19日 8時44分 東京電力(株)原子力安全監査 No.3109 Page 16

### 1F5/6 原子炉水温度、使用済燃料プール温度推移

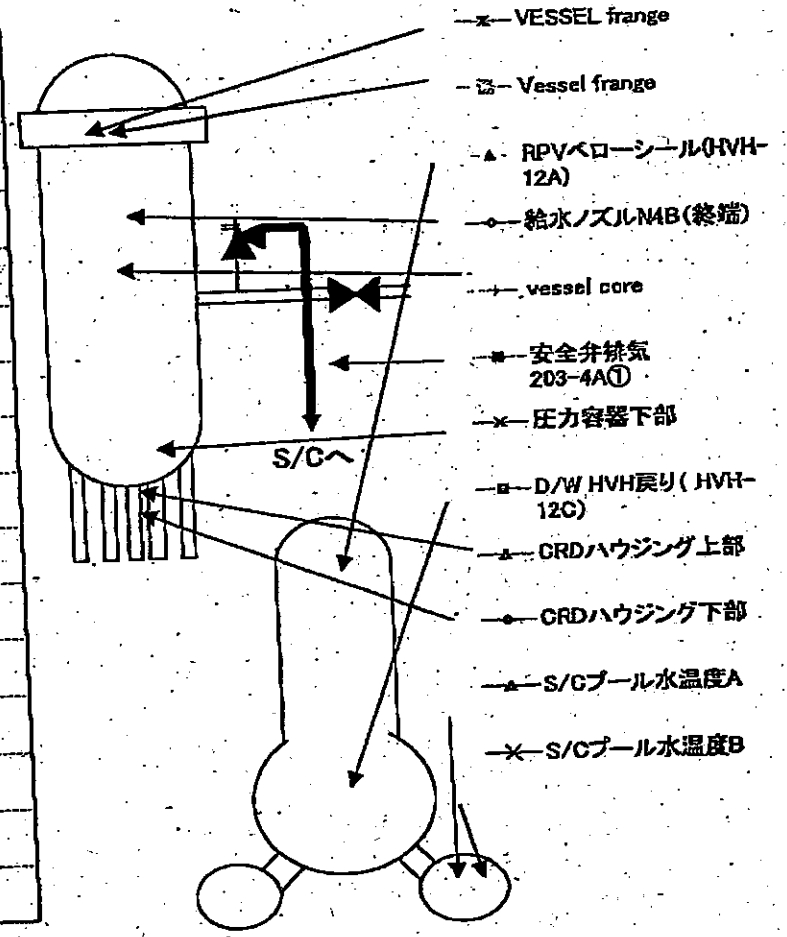
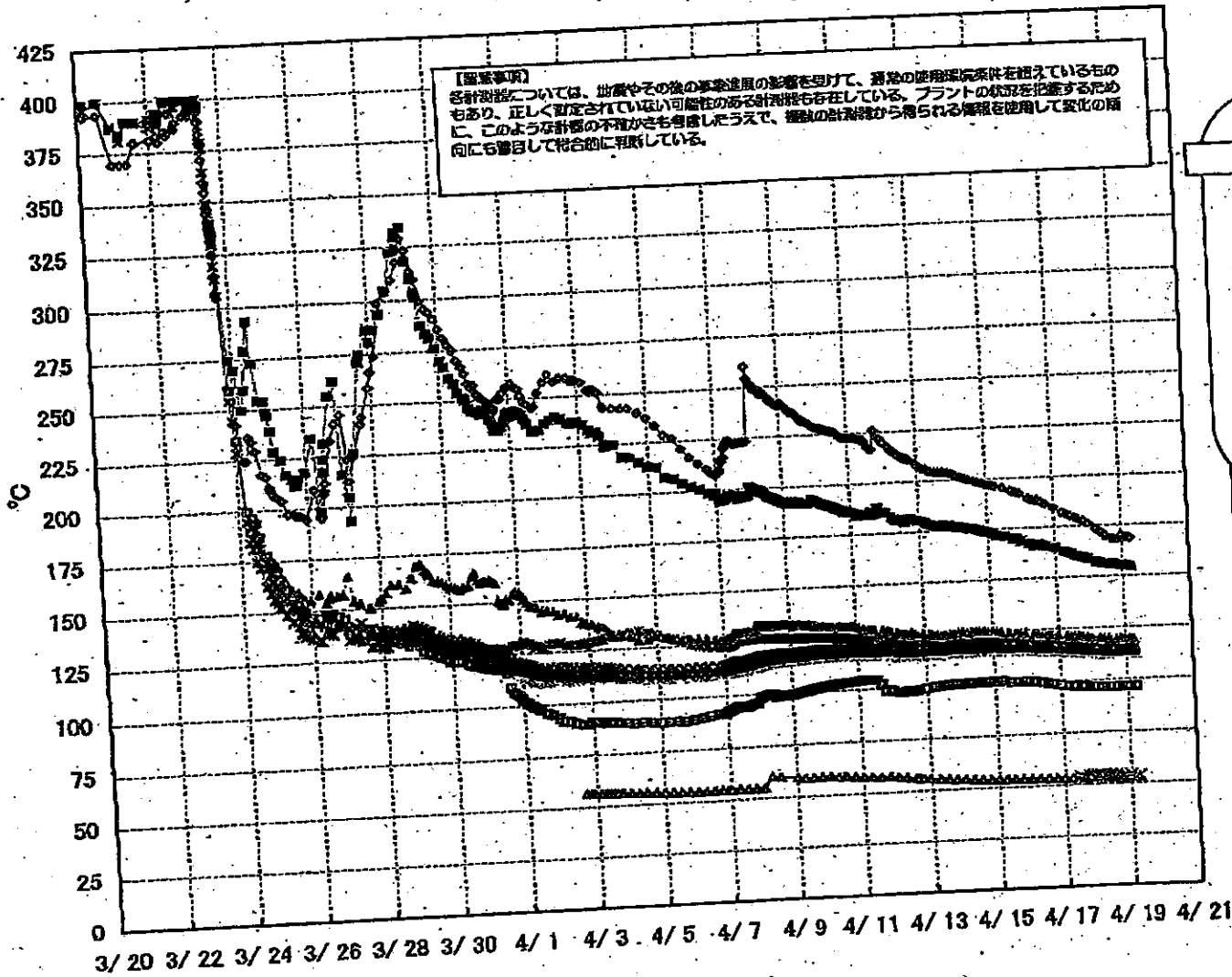




1F5/6 原子炉水温度・使用済燃料プール温度

	1F5 原子炉水温度	1F6 使用済燃料プール温度	1F5 原子炉水温度	1F6 使用済燃料プール温度
4/18 0:00	40.8	33.8	24.6	29.0
4/18 1:00	38.8	34.2	24.4	29.0
4/18 2:00	37.7	34.6	24.2	29.3
4/18 3:00	36.9	34.9	24.1	30.0
4/18 4:00	35.6	35.2	24.0	30.0
4/18 5:00	34.9	35.8	23.8	30.6
4/18 6:00	34.2	36.0	23.6	31.0
4/18 7:00	33.8	36.3	23.6	31.6
4/18 8:00	33.1	36.8	23.7	32.0
4/18 9:00	32.7	37.3	23.7	32.0
4/18 10:00	32.3	37.5	23.7	32.5
4/18 11:00	31.9	37.4	23.7	33.0
4/18 12:00	31.5	37.0	23.8	33.5
4/18 13:00	31.3	35.7	23.5	34.0
4/18 14:00	31.3	35.1	23.9	34.0
4/18 15:00	31.6	34.7	24.0	34.5
4/18 16:00	31.9	34.2	23.9	34.5
4/18 17:00	32.4	33.7	23.8	35.0
4/18 18:00	32.9	33.7	23.8	35.8
4/18 19:00	33.1	33.2	27.8	35.0
4/18 20:00	32.7	33.1	29.5	35.5
4/18 21:00	32.3	32.7	29.7	35.5
4/18 22:00	31.9	32.4	29.8	36.0
4/18 23:00	31.5	32.1	29.6	36.5
4/17 0:00	31.1	31.7	29.6	37.0
4/17 1:00	30.7	31.7	29.6	37.5
4/17 2:00	30.3	31.7	29.6	38.0
4/17 3:00	29.9	31.7	29.6	38.5
4/17 4:00	29.5	31.7	29.6	39.0
4/17 5:00	29.1	31.7	29.6	39.5
4/17 6:00	28.7	31.7	29.6	40.0
4/17 7:00	28.3	31.7	29.6	40.5
4/17 8:00	27.9	31.7	29.6	41.0
4/17 9:00	27.5	31.7	29.6	41.5
4/17 10:00	27.1	31.7	29.6	42.0
4/17 11:00	26.7	31.7	29.6	42.5
4/17 12:00	26.3	31.7	29.6	43.0
4/17 13:00	25.9	31.7	29.6	43.5
4/17 14:00	25.5	31.7	29.6	44.0
4/17 15:00	25.1	31.7	29.6	44.5
4/17 16:00	24.7	31.7	29.6	45.0
4/17 17:00	24.3	31.7	29.6	45.5
4/17 18:00	23.9	31.7	29.6	46.0
4/17 19:00	23.5	31.7	29.6	46.5
4/17 20:00	23.1	31.7	29.6	47.0
4/17 21:00	22.7	31.7	29.6	47.5
4/17 22:00	22.3	31.7	29.6	48.0
4/17 23:00	21.9	31.7	29.6	48.5
4/18 0:00	21.5	31.7	29.6	49.0
4/18 1:00	21.1	31.7	29.6	49.5
4/18 2:00	20.7	31.7	29.6	50.0
4/18 3:00	20.3	31.7	29.6	50.5
4/18 4:00	19.9	31.7	29.6	51.0
4/18 5:00	19.5	31.7	29.6	51.5
4/18 6:00	19.1	31.7	29.6	52.0
4/18 7:00	18.7	31.7	29.6	52.5
4/18 8:00	18.3	31.7	29.6	53.0
4/18 9:00	17.9	31.7	29.6	53.5
4/18 10:00	17.5	31.7	29.6	54.0
4/18 11:00	17.1	31.7	29.6	54.5
4/18 12:00	16.7	31.7	29.6	55.0
4/18 13:00	16.3	31.7	29.6	55.5
4/18 14:00	15.9	31.7	29.6	56.0
4/18 15:00	15.5	31.7	29.6	56.5
4/18 16:00	15.1	31.7	29.6	57.0
4/18 17:00	14.7	31.7	29.6	57.5
4/18 18:00	14.3	31.7	29.6	58.0
4/18 19:00	13.9	31.7	29.6	58.5
4/18 20:00	13.5	31.7	29.6	59.0
4/18 21:00	13.1	31.7	29.6	59.5
4/18 22:00	12.7	31.7	29.6	60.0
4/18 23:00	12.3	31.7	29.6	60.5
4/19 0:00	11.9	31.7	29.6	61.0
4/19 1:00	11.5	31.7	29.6	61.5
4/19 2:00	11.1	31.7	29.6	62.0
4/19 3:00	10.7	31.7	29.6	62.5
4/19 4:00	10.3	31.7	29.6	63.0
4/19 5:00	9.9	31.7	29.6	63.5
4/19 6:00	9.5	31.7	29.6	64.0
4/19 7:00	9.1	31.7	29.6	64.5

# 1F-1 温度に関するパラメータ(代表点)



福島第一原子力発電所 プラント関連パラメータ (水位・圧力・温度などのデータ)

4月19日 13:00現在

【注意事項】  
 各項目については、地震やその後の事象進展の影響を受けて、通常の使用環境  
 条に当てはまっているものもあり、正しく測定されていない可能性のある計測器も存  
 在している。プラントの状況を把握するために、このような計測器の不確かさも考  
 慮したうえで、複数の計測器から得られる情報を使用して変化の傾向にも着目し  
 て総合的に判断している。

号機	1号機	2号機	3号機	4号機	5号機	6号機
原子炉注水状況	給水ポンプを用いた淡水注入中。 流量 6m³/h (4/3 17:30) 仮設計器	消火系ポンプを用いた淡水注入中。 流量 7m³/h (4/15 17:00) 仮設計器	消火系ポンプを用いた淡水注入中。 流量 7m³/h (4/3 17:32) 仮設計器		※2 (原子炉の除熱機能が維持されており、注水不要)	
原子炉水位	燃料域A: -1600mm 燃料域B: -1550mm (4/19 12:00現在)	燃料域A: -1500mm 燃料域B: -2100mm (4/19 12:00現在) 0.081	燃料域A: -1850mm 燃料域B: -2250mm (4/19 12:00現在) 0.061		停止域 2222mm (4/19 13:00現在)	停止域 2093mm (4/19 13:00現在)
原子炉圧力	A系 0.430MPa g (A) ※3 B系 1.048MPa g (B) ※3 (4/19 12:00現在) 1.149	A系 0.020MPa g (A) ※3 B系 0.029MPa g (D) ※3 (4/19 12:00現在) 0.012	A系 0.040MPa g (A) ※3 B系 0.085MPa g (C) ※3 (4/19 12:00現在) 0.066		0.007MPa g (4/19 13:00現在)	0.010MPa g (4/19 13:00現在)
原子炉水温度	(系統流量がないため採取不可)					
原子炉圧力容器 まわりの温度	給水/炉温度: 167.8°C ※3 圧力容器下部温度: 114.9°C (4/19 12:00現在)	給水/炉温度: 136.5°C 圧力容器下部温度: ※1 (4/19 6:00現在)	給水/炉温度: 101.1°C ※3 圧力容器下部温度: 109.8°C (4/19 12:00現在)	※2 (全燃料取出 中につき監視 対象外)	※2 (原子炉水温度にて監視中)	
D/W-S/C圧力	D/W 0.165MPa abs S/C 0.170MPa abs (4/19 12:00現在)	D/W 0.085MPa abs S/C ※1 (4/19 12:00現在)	D/W 0.1036MPa abs S/C 0.1722MPa abs (4/19 12:00現在)			
D/W 雰囲気温度	RPVパローシール: 119.2°C HVH戻り: 96.9°C (4/19 12:00現在)	RPVパローシール: ※1 HVH戻り: 127°C (4/19 12:00現在)	RPVパローシール: 221.6°C ※3 HVH戻り: 80.4°C (4/19 12:00現在)			
CAMS放射線 モニタ	D/W (A) ※1 (B) ※1 S/C (A) 9.88×10 <sup>-1</sup> Sv/h ※3 (B) 2.21×10 <sup>0</sup> Sv/h ※3 (4/19 12:00現在)	D/W (A) 2.53×10 <sup>1</sup> Sv/h (B) 2.87×10 <sup>1</sup> Sv/h S/C (A) 5.65×10 <sup>-1</sup> Sv/h ※3 (B) 1.08×10 <sup>0</sup> Sv/h ※3 (4/19 12:00現在)	D/W (A) 1.56×10 <sup>1</sup> Sv/h (B) 1.17×10 <sup>1</sup> Sv/h S/C (A) 5.92×10 <sup>-1</sup> Sv/h ※3 (B) 5.47×10 <sup>1</sup> Sv/h ※3 (4/19 12:00現在)			※2 (原子炉の除熱機能が維持されているた め監視対象外)
S/C温度	A系: 53.3°C B系: 53.2°C (4/19 12:00現在)	A系: 74.4°C B系: 74.8°C (4/19 12:00現在)	A系: 43.2°C B系: 43.2°C (4/19 12:00現在)			
D/W設計使用圧力	0.384MPa g (0.485MPa abs)	0.384MPa g (0.485MPa abs)	0.384MPa g (0.485MPa abs)			
D/W最高使用圧力	0.427MPa g (0.528MPa abs)	0.427MPa g (0.528MPa abs)	0.427MPa g (0.528MPa abs)			
使用済燃料プール 温度	※1	49.0°C (4/19 12:00現在)	※1	※1	37.2°C (4/19 13:00現在)	25.0°C (4/19 13:00現在)
FPC入水パイプ 径	4500mm (4/19 12:00現在)	4200mm (4/19 12:00現在)	※1	4350mm (4/19 12:00現在)	※2	
電源	外部電源受電中 (P/C2C)		外部電源受電中 (P/CAD)		外部電源受電中	
その他情報				共用プール: 32°C程度 (4/19 7:30)	6u: 非熱モード (4/19 10:02~)	6u: S/Cモード (4/19 10:33~)

圧力換算 ゲージ圧(MPa g) = 絶対圧(MPa abs) - 大気圧(標準大気圧 0.1013 MPa)  
 絶対圧(MPa abs) = ゲージ圧(MPa g) + 大気圧(標準大気圧 0.1013 MPa)

- ※1: 計器不良
- ※2: データ採取対象外
- ※3: 状況推移を継続確認中

1/28

2011年4月19日 13時08分

福島第一原子力発電所 プラント関連パラメータ（水位・圧力・温度などのデータ）に関する補足説明

■各パラメータに関する補足説明

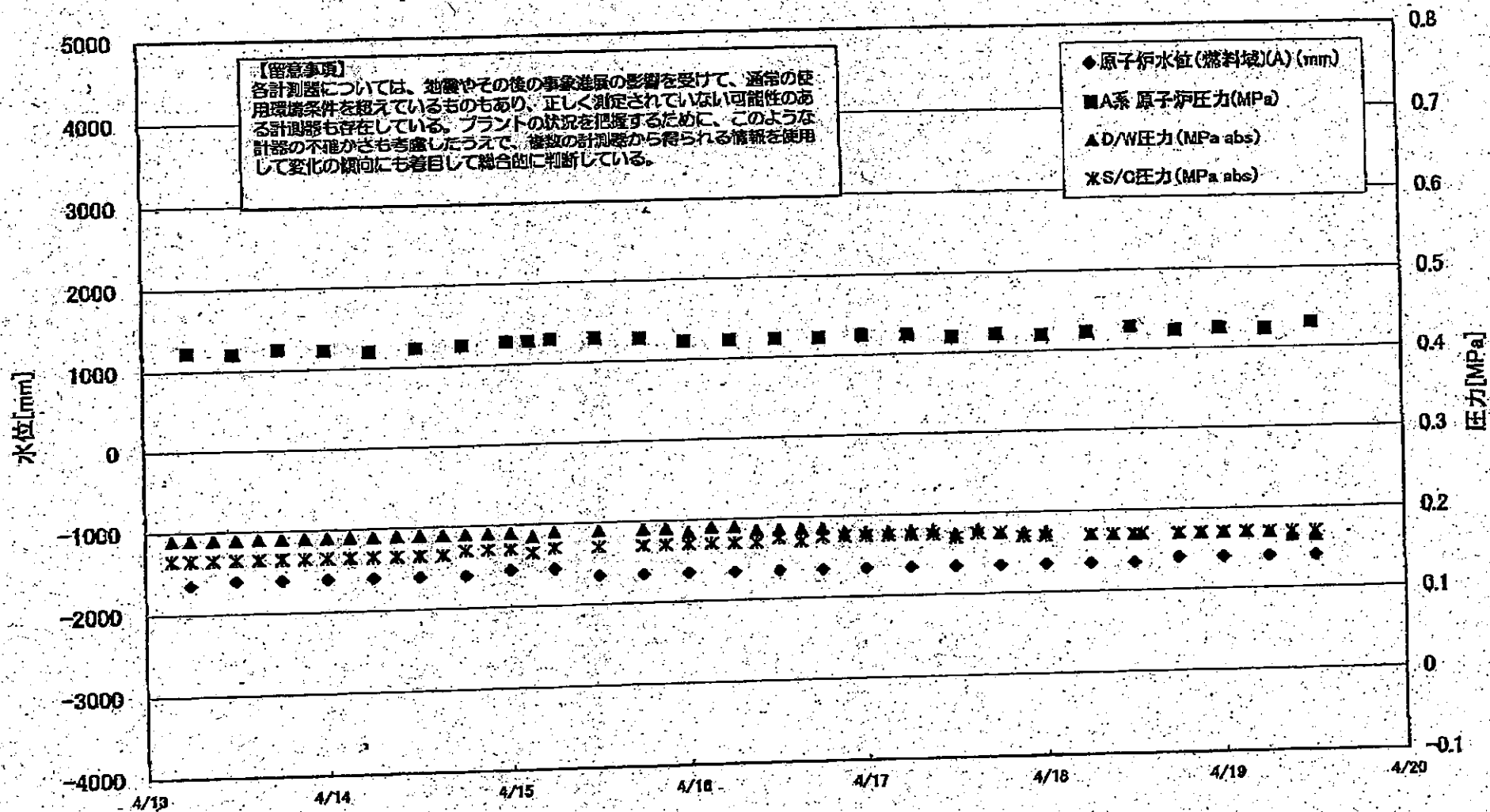
項目	記載方法	測定方法	記載点数/Ch 数 or 系統数
原子炉注水状況	注水流量/変更時間を記載（注水流量を変更した場合のみ更新）。	仮設計器	1/1系統
原子炉水位	燃料域を監視する水位計にて測定したデータを記載。	本設指示計	A系 1/1Ch B系 1/1Ch
原子炉圧力	計器盤より圧力計器から伝送される電圧値を測定し、電圧値を圧力に換算したものを記載。A系/B系それぞれ複数点データがあるが、1点を代表として採取し記載。	本設計器盤より電圧値を測定し圧力に換算	A系 1/2Ch B系 1/2Ch
原子炉水温度	温度計設置箇所には系統流量がないためデータ未採取	—	—
原子炉圧力容器まわり温度	原子炉圧力容器まわり温度は複数箇所から採取しているが、全体把握の観点から代表部位として「給水ノズル位置」、「圧力容器下部」のデータを記載	本設記録計	給水ノズル位置 1/4Ch 圧力容器下部 1/2Ch (1号) 1/1Ch (2~3号)
D/W・S/C圧力	本設指示計の指示値を記載。本設指示計にて採取できない場合には、計器盤より測定した電圧値を圧力に換算したものを記載。 (D/W:ドライウェル、S/C:圧力抑制室)	本設指示計:1号、2号 本設計器盤(電圧測定):3号	本設指示計 1/1系統 本設記録計 常用1/1Ch 広域1/1Ch
D/W 秀気温度	D/W 内の秀気温度は複数箇所から採取しているが、全体把握の観点から代表部位として「D/W 上部 (RPV ベロ-シール温度)、中央部 (D/W HVH 戻り空気温度)」のデータを記載。(RPV:原子炉圧力容器、HVH:空調ユニット)	本設記録計	RPV ベロ-シール 1/5Ch D/W HVH 戻り 1/5Ch
CAMS 放射線モニタ	本設指示計の指示値を記載。 (CAMS:格納容器秀気モニタ系)	本設指示計	D/W A系 1/1Ch B系 1/1Ch S/C A系 1/1Ch B系 1/1Ch
S/C 温度	本設記録計の指示値を記載。A系/B系それぞれ複数点データがあるが、1点を代表として採取し記載。	本設記録計	A系1/4Ch (1号)、8Ch (2~3号) B系1/4Ch (1号)、8Ch (2~3号)
使用済燃料プール温度	本設記録計の指示値を記載。 (非熱モード:非常時熱負荷モード、SHCモード:原子炉停止時冷却系モード)	本設記録計	1/2Ch (1号)、1Ch (2~4号)
FPC 放射線モニタ	本設指示計の指示値を記載。 (FPC:燃料プール冷却浄化系)	本設指示計	1/1系統

■注記に関する補足説明

項目	内容	4月19日13時時点の状況
計器不良	計器不良:指示値ダウン(オーバー)スケール/検出器の不良	1号機 使用済燃料プール温度、CAMS D/W 放射線モニタ 2号機 圧力容器下部温度、S/C圧力、RPV ベロ-シール温度 3号機 使用済燃料プール温度、スキマーサージタンクレベル 4号機 使用済燃料プール温度
データ採取対象外	4号機:炉心に燃料がないため、原子炉及びD/W関連のデータは採取せず。 5~6号機:現在冷温停止中のため、D/W関連データは採取せず。	—
状況推移を継続確認中	指示は出ているものの、指示値ハンチング・マイナス表示など他パラメータと明らかに異なる推移を示したものを。	1号機 原子炉圧力、給水ノズル温度、CAMS S/C 放射線モニタ 2号機 原子炉圧力、CAMS S/C 放射線モニタ 3号機 原子炉圧力、RPV ベロ-シール温度、給水ノズル温度、CAMS S/C 放射線モニタ

2/28

### 1F1 水位・圧力に関するパラメータ



3/24

1F1 水位・圧力に関するパラメータ

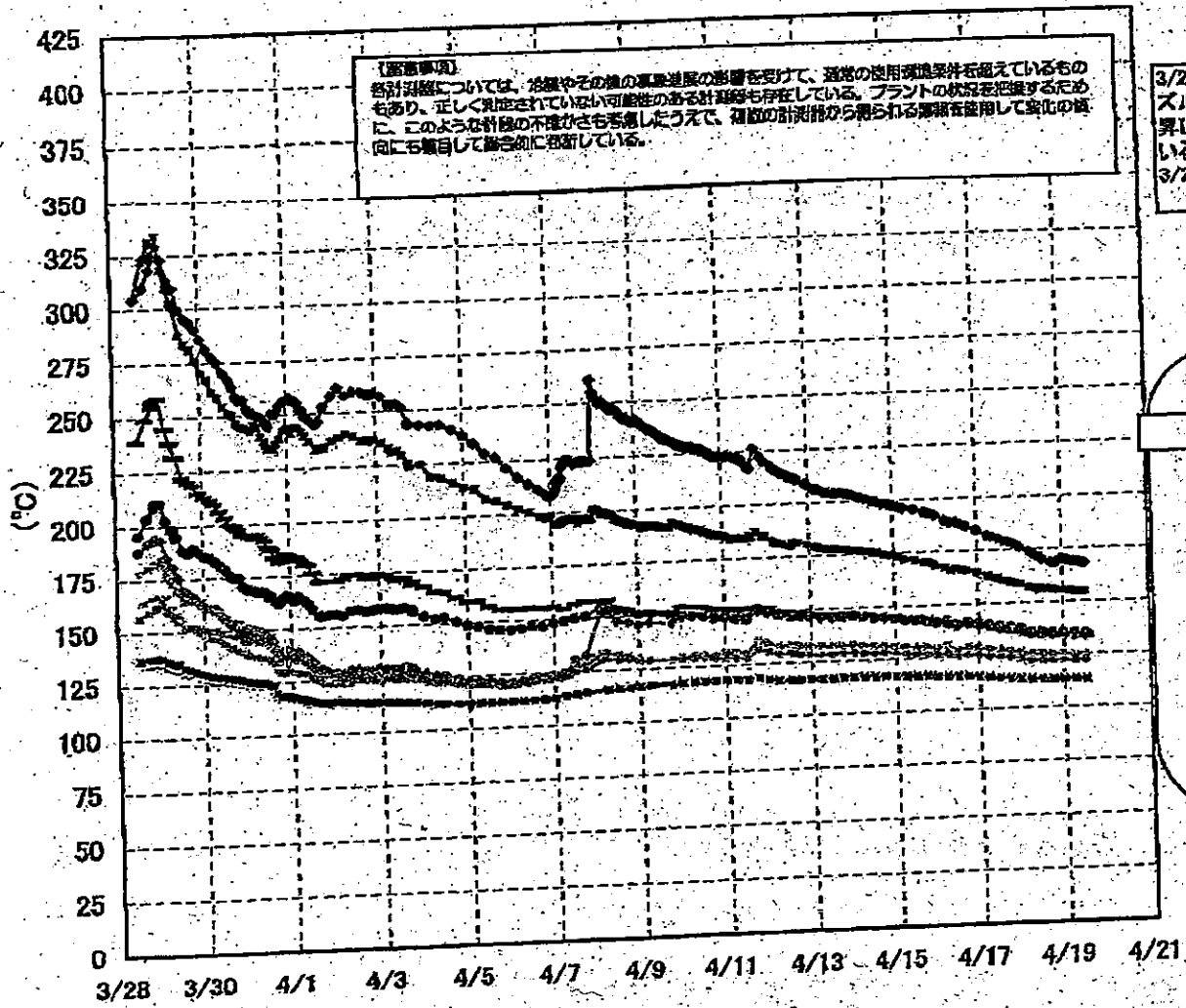
【備考】  
 各計測機について、調整やその他の理由で計測値が変動したとき、計測値の信頼性を確保するための措置として、正しく測定されていない時間帯のある計測値も存在している。  
 プラントの代表計測値とするため、このような時間帯の計測値は省略したうえで、計測値の信頼性から考えられる範囲で適切な補正も併せて実施している。

日時	原子炉水位 (燃料減XA) (mm)	原子炉水位 (燃料減XB) (mm)	A系 原子炉圧 力(MPa)	B系 原子炉 圧力(MPa)	D/W/E力 (MPa abs)	S/G/E力 (MPa abs)	GAMS D/W(A) (Sv/h)	GAMS D/W(B) (Sv/h)	GAMS S/C(A) (Sv/h)	GAMS S/C(B) (Sv/h)	備考
4/13 0:00					0.190	0.185				10.4	
4/13 12:00	-1800	-1850	0.420	0.933	0.190	0.185				10.3	
4/13 15:00					0.190	0.185				10.2	
4/13 18:00	-1600	-1850	0.425	0.988	0.190	0.185				10.2	
4/13 21:00					0.190	0.185				10.1	
4/14 0:00	-1800	-1800	0.423	0.940	0.190	0.185				10.1	
4/14 3:00					0.190	0.185				10.0	
4/14 6:00	-1600	-1800	0.420	0.940	0.190	0.185				10.0	
4/14 9:00					0.190	0.185				9.98	
4/14 12:00	-1600	-1600	0.423	0.948	0.190	0.185				9.92	
4/14 15:00					0.190	0.170				9.87	
4/14 18:00	-1800	-1600	0.425	0.940	0.190	0.170				9.82	
4/14 21:00					0.190	0.170				9.77	
4/15 0:00	-1550	-1550	0.428	0.953	0.190	0.185				9.72	
4/15 3:00					0.428	0.953	0.185	0.165		9.68	
4/15 6:00	-1550	-1600	0.430	0.965	0.190	0.170				9.58	
4/15 12:00	-1650	-1850	0.430	0.965	0.190	0.170			1.21	9.49	
4/15 18:00	-1650	-1650	0.428	0.963	0.190	0.170			1.21	9.44	
4/15 21:00					0.190	0.170			1.20	9.39	
4/16 0:00	-1850	-1700	0.423	0.978	0.185	0.170			1.20	9.35	
4/16 3:00					0.190	0.170			1.20	9.30	
4/16 6:00	-1850	-1850	0.423	0.978	0.190	0.170			1.20	9.26	
4/16 9:00					0.185	0.175			1.19	9.22	
4/16 12:00	-1650	-1850	0.423	0.975	0.185	0.170			1.19	9.17	
4/16 15:00					0.185	0.175			1.19	9.11	
4/16 18:00	-1650	-1650	0.423	0.985	0.185	0.175			1.18	9.08	
4/16 21:00					0.180	0.175			1.18	9.03	
4/17 0:00	-1650	-1650	0.425	0.993	0.180	0.175			1.16	8.91	
4/17 3:00					0.180	0.175			1.12	8.88	
4/17 6:00	-1650	-1650	0.425	1.003	0.180	0.175			1.09	7.55	
4/17 9:00					0.180	0.175			1.07	8.87	
4/17 12:00	-1650	-1650	0.420	0.973	0.175	0.170			1.06	5.93	
4/17 15:00					0.180	0.175			1.04	5.32	
4/17 18:00	-1650	-1650	0.423	1.008	0.175	0.175			1.03	4.77	
4/17 21:00					0.175	0.170			1.02	4.26	
4/18 0:00	-1650	-1850	0.420	1.015	0.175	0.170			1.00	3.30	
4/18 6:00	-1650	-1650	0.423	1.030	0.170	0.170			0.996	2.90	
4/18 9:00					0.170	0.170			0.992	2.58	
4/18 12:00	-1650	-1650	0.428	1.035	0.170	0.170			0.992	2.55	
4/18 13:00					0.170	0.170			0.988	2.33	
4/18 18:00	-1600	-1550	0.423	1.023	0.170	0.170			0.980	2.31	
4/18 21:00					0.170	0.170			0.980	2.30	
4/19 0:00	-1600	-1550	0.425	1.035	0.170	0.170			0.989	2.28	
4/19 3:00					0.170	0.170			0.989	2.26	
4/19 6:00	-1600	-1550	0.423	1.040	0.170	0.170			0.988	2.24	
4/19 9:00					0.165	0.170			0.988	2.21	
4/19 12:00	-1600	-1550	0.430	1.048	0.185	0.170			0.988	2.21	

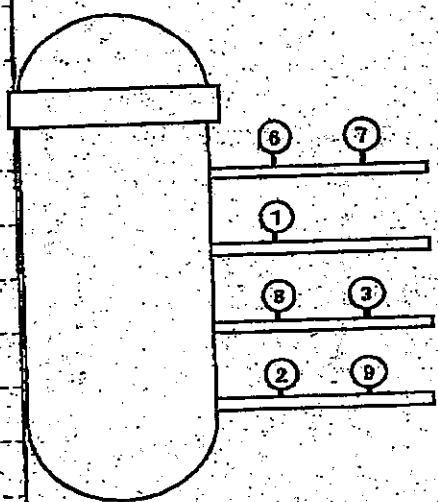
計測不良 計測不良

4/28

# 1F-1 温度に関するパラメータ(給水ノズル及び安全弁排気温度)



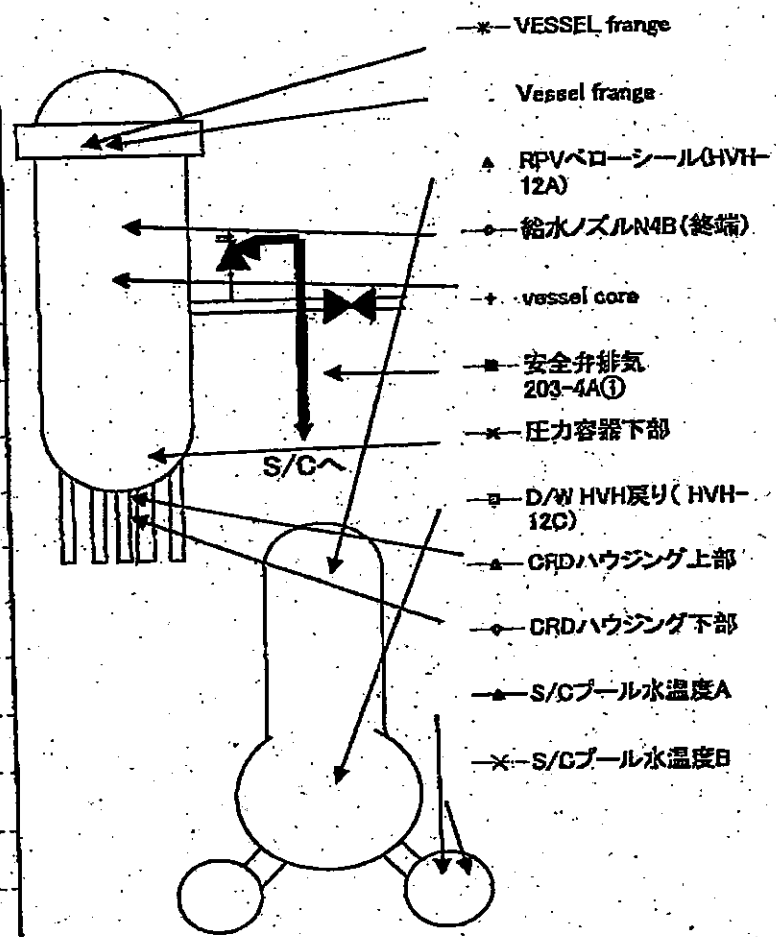
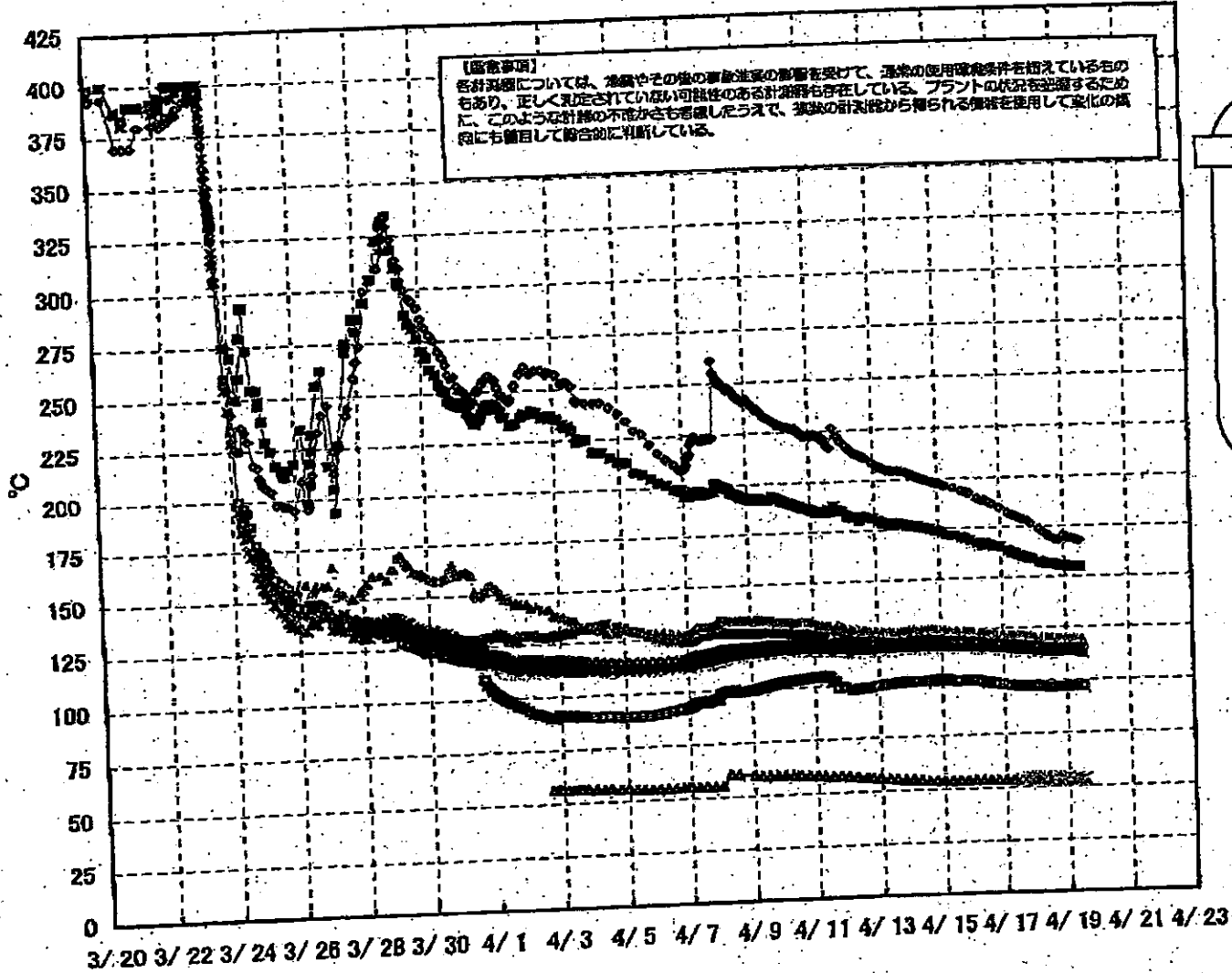
3/27以降、これまで継続監視してきた給水ノズルN4Bと安全弁排気203-4Aの温度が上昇してきたことから、同様の位置を計測している他の計測点と比較するために計測点を3/28 12:30より増やして採取する。



- 給水ノズル N4B(終端)
- 給水ノズル N4B(内)
- 給水ノズル N4C(終端)
- 給水ノズル N4C(内)
- 安全弁排気 203-4A①
- 安全弁排気 203-4C② } D/Wへ排気
- 安全弁排気 203-4B③ }
- SR弁排気 203-3A④
- SR弁排気 203-3B⑤ } S/Cへ排気
- SR弁排気 203-3C⑥ }
- SR弁排気 203-3D⑦ }

5/28

# 1F-1 温度に関するパラメータ(代表点)

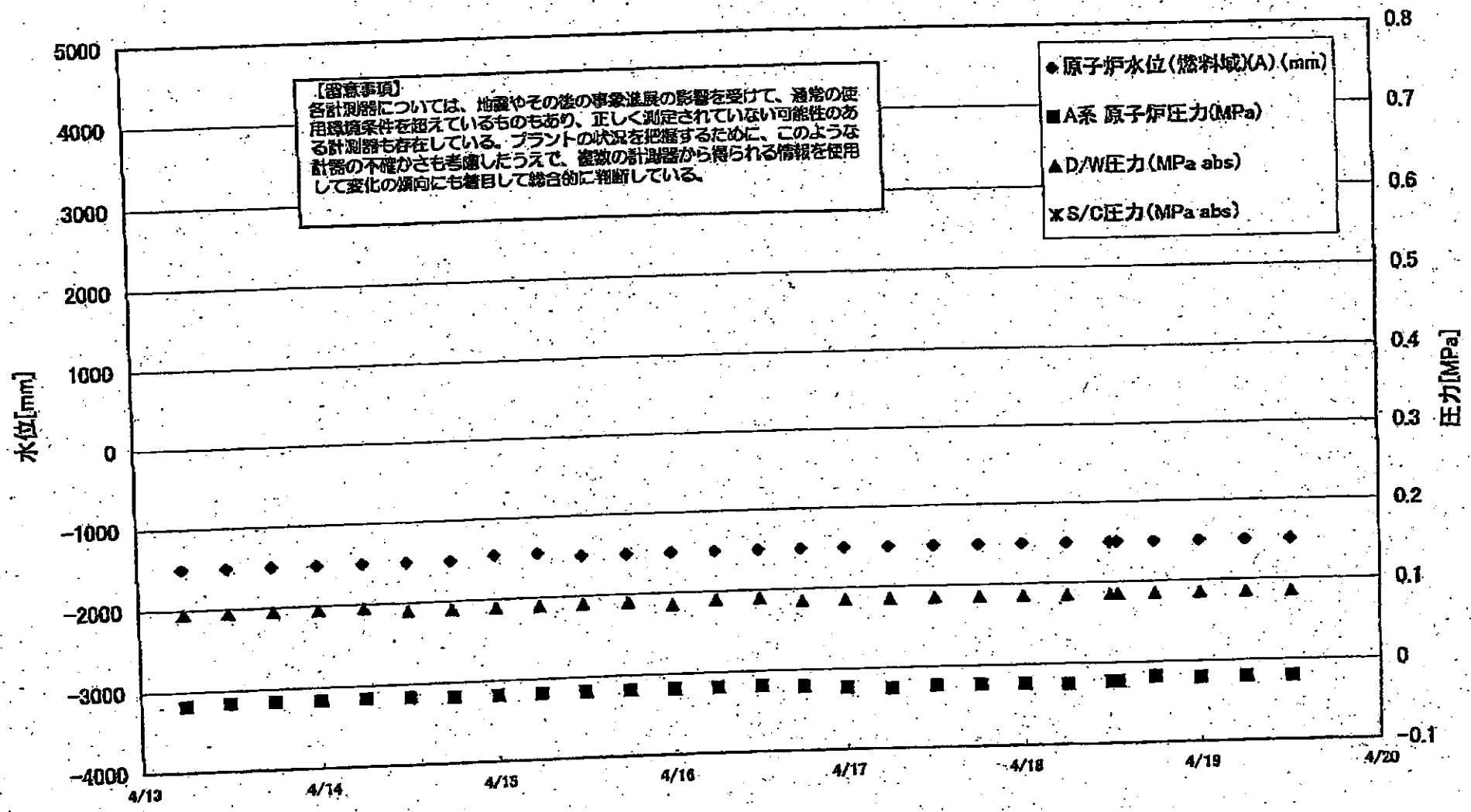


6/28





### 1F2 水位・圧力に関するパラメータ



8/25

1F2 水位・圧力に関するパラメータ

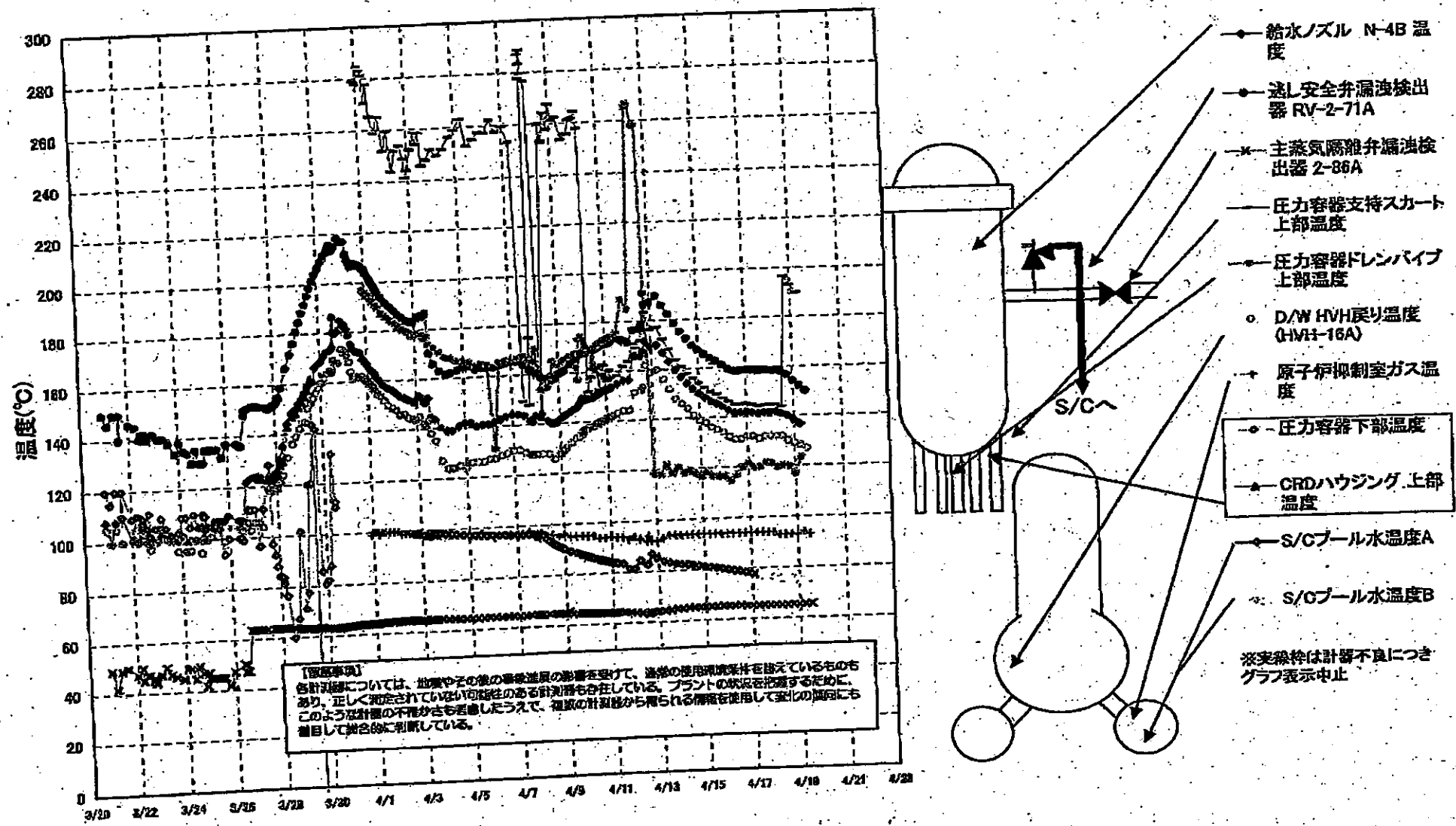
【重要事項】  
 各計測器については、地震やその他の事故進展の影響を受けて、誤差の使用限度条件を超えているものもあり、正しく測定されていない可能性のある計測器も存在している。  
 プラントの状況を把握するために、このような計測器の不確かならも考慮したうえで、複数の計測器から得られる情報を活用して変化の傾向も注目して総合的に判断している。

日時	原子炉水位 (燃料域)(A) (mm)	原子炉水位 (燃料域)(B) (mm)	A系 原子炉圧 力(MPa)	B系 原子炉 圧力(MPa)	D/W圧力 (MPa:abs)	S/C圧力 (MPa:abs)	CAMS D/W(A) (Sv/h)	CAMS D/W(B) (Sv/h)	CAMS S/G(A) (Sv/h)	CAMS S/G(B) (Sv/h)	中操線量 (mSv/h)	備考
4/13 12:00	-1500	-2050	-0.018	-0.020	0.095		27.9		0.653		0.10	
4/13 18:00	-1500	-2050	-0.016	-0.018	0.095		27.8		0.648		0.08	
4/14 0:00	-1500	-2050	-0.016	-0.020	0.095		27.7		0.645		0.08	
4/14 6:00	-1500	-2050	-0.016	-0.021	0.095		27.6		0.641		0.08	
4/14 12:00	-1500	-2050	-0.016	-0.021	0.090		27.4		0.637		0.09	
4/14 18:00	-1500	-2050	-0.018	-0.020	0.090		27.3		0.633		0.09	
4/15 0:00	-1450	-2050	-0.018	-0.023	0.090		27.1		0.629		0.09	
4/15 6:00	-1450	-2050	-0.018	-0.025	0.090		27.0		0.624		0.09	
4/15 12:00	-1500	-2100	-0.018	-0.023	0.090		26.9		0.620		0.10	
4/15 18:00	-1500	-2050	-0.018	-0.023	0.085		26.8	30.4	0.616	56.2	0.10	
4/16 0:00	-1500	-2100	-0.018	-0.023	0.085		26.6	30.2	0.612	70.0	0.08	
4/16 6:00	-1500	-2100	-0.018	-0.023	0.090		26.5	30.1	0.608	133.0	0.08	
4/16 12:00	-1500	-2100	-0.018	-0.023	0.090		26.4	30.0	0.608	135.0	0.09	
4/16 18:00	-1500	-2100	-0.018	-0.025	0.085		26.3	29.9	0.611	127.0	0.07	
4/17 0:00	-1500	-2100	-0.020	-0.025	0.085		26.2	29.8	0.608	113.0	0.08	
4/17 6:00	-1500	-2100	-0.023	-0.025	0.085		26.1	29.6	0.605	118.0	0.07	
4/17 12:00	-1500	-2100	-0.025	-0.025	0.085		26.0	29.5	0.600	121.0	0.07	
4/17 18:00	-1500	-2100	-0.023	-0.025	0.085		25.9	29.4	0.597	108.0	0.07	
4/18 0:00	-1500	-2100	-0.023	-0.025	0.085		25.8	29.3	0.592	108.0	0.06	
4/18 6:00	-1500	-2100	-0.023	-0.027	0.085		25.7	29.2	0.580	101.0	0.10	
4/18 12:00	-1500	-2100	-0.025	-0.029	0.085		25.6	29.1	0.584	101.0	0.08	
4/18 18:00	-1500	-2100	-0.023	-0.032	0.085		25.6	29.1	0.584	101.0	0.08	
4/19 0:00	-1500	-2100	-0.023	-0.032	0.085		25.6	29.1	0.584	101.0	0.07	
4/19 6:00	-1500	-2100	-0.018	-0.027	0.085		25.5	29.0	0.578	85.4	0.08	
4/19 12:00	-1500	-2100	-0.020	-0.029	0.085		25.4	28.9	0.571	97.2	0.08	
4/19 18:00	-1500	-2100	-0.020	-0.029	0.085		25.3	28.8	0.568	114.0	0.08	
4/19 24:00	-1500	-2100	-0.020	-0.029	0.085		25.3	28.7	0.565	108.0	0.07	

計器不良

9/28

### 1F-2 温度に関するパラメータ(代表点)



10/28

# 1F-2 温度に関するパラメータ

【留意事項】  
 各計測器については、地震やその他の事象進展の影響を受けて、通常の使用環境条件を想定しているものもあり、正しく測定されていない可能性のある計測器も存在している。プラントの状況を把握するために、このような計測の不確かさも考慮し、複数の計測器から得られる情報を活用して変化の傾向にも着目して総合的に判断している。

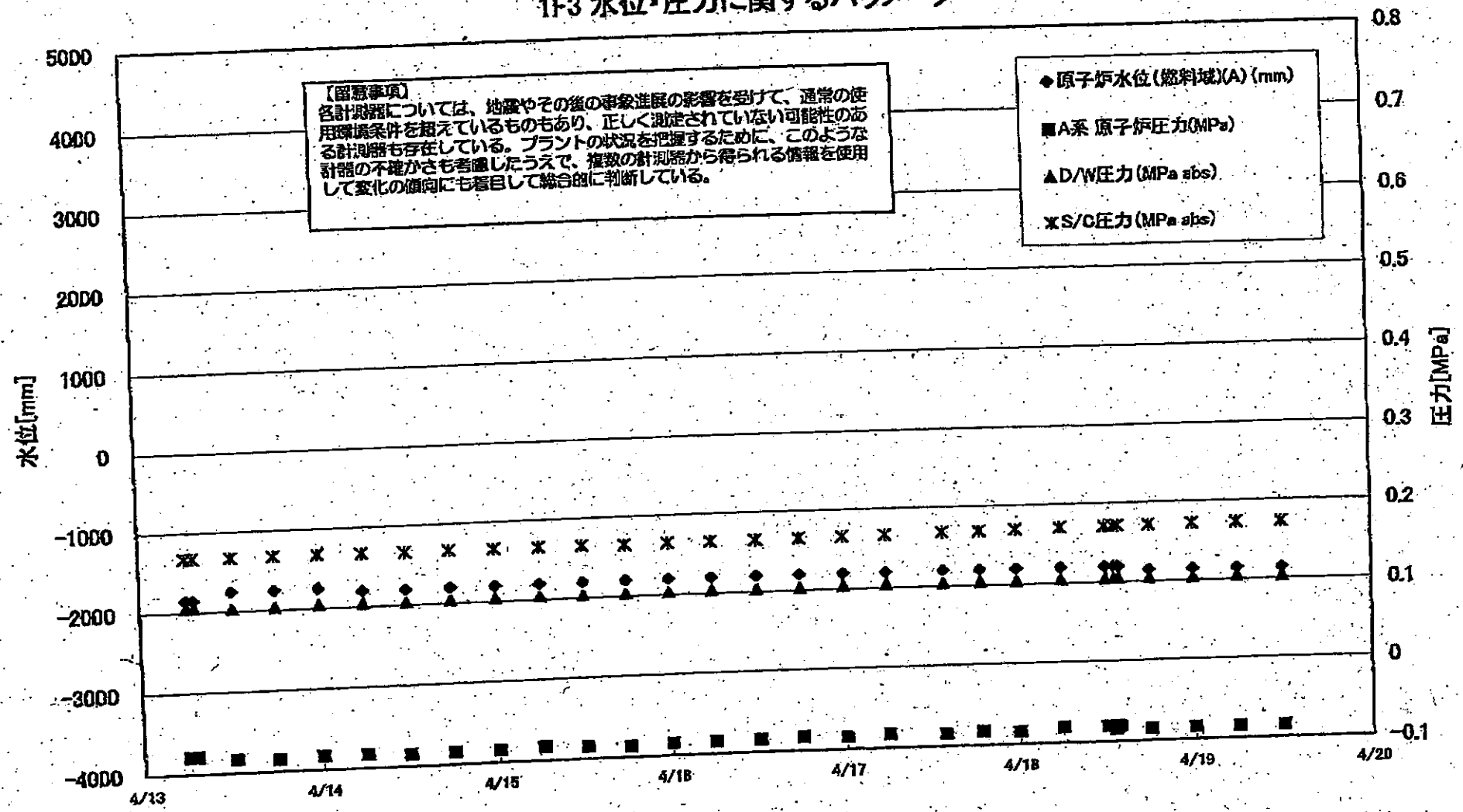
	近し安全弁漏洩検出器 RV-2-71A	主蒸気隔離弁漏洩 検出器 2-65A	給水ノズル N-4B 温度	CRDハウジング 上部温度	圧力容器下部 温度	圧力容器支持 スカート上部 温度	圧力容器ドレン パイプ上部 温度	D/W HVH戻り温 度(HVH-16A)	RPVヘッド シール	原子炉抑制室 ガス温度	S/Cプール 水温度A	S/Cプール 水温度B
4/12 0:00	171.5	64.2	158.2	171.5		163.9	185.2	144	O.S	94	81.4	
4/12 6:00	176.3	63.9	165.8			170.9	205.5	151	O.S	93	84.6	
4/12 8:00			165.9			169.1	206.7					
4/12 13:00	176.7	63.4	165.9			172	258.2	152	O.S	92	82.9	
4/12 15:00	178.3	64	167.6			176.1	258.4	153	O.S	94		
4/12 18:00	186.5	64.2	171.7			183.5	191.5	162	O.S	92	87	
4/12 23:00	187.5	64.4	169.7			176.3	118.6	159	O.S	92	85.1	
4/13 6:00	190.2	64.4	170.1			177.1	118.1	160	O.S	93	83.9	
4/13 12:00	186.2	64.7	166.8			172.3	122	156	O.S	94	83.3	
4/13 18:00	182.4	65	183.2			168.2	118.6	152	O.S	94	82.8	
4/14 0:00	178.7	65.1	159.7			163.8	120.7	148	O.S	94	82.4	
4/14 6:00	175.3	65.2	166.8			160.8	118.3	146	O.S	94	82.3	
4/14 12:00	172.3	65.9	154.1			157.9	119.2	144	O.S	94	82	
4/14 18:00	169.4	65.4	151.8			155.8	118	141	O.S	94	81.7	
4/15 0:00	167.5	65.4	148.2			154	116.5	139	O.S	94	81.3	
4/15 6:00	165.7	65.4	146.6			152.1	118.6	138	O.S	94	81	
4/15 12:00	164.1	65.5	145.7			150.4	116.7	136	O.S	94	80.6	
4/15 18:00	162.8	65.6	144.3			149.4	116.7	135	O.S	94	80.3	
4/16 0:00	161.2	65.6	142.8			147.8	116.7	134	O.S	94	79.9	
4/16 6:00	159.5	65.6	141.6			146.3	114.8	132	O.S	94	79.5	
4/16 12:00	158.6	65.6	141.6			145	117.1	131	O.S	94	79.1	
4/16 18:00	158.7	65.4	142			144.9	119.9	131	O.S	94	78.6	
4/17 0:00	159	65.3	141.5			145.1	121.3	132	O.S	94	78.1	
4/17 6:00	158.9	65.4	141.1			144.7	119.8	132	O.S	94	77.5	
4/17 12:00	158.5	65.4	141.5			144.7	119.9	131	O.S	94	77	77.4
4/17 18:00	158.8	65.4	141.5			144.1	119.9	131	O.S	94	76.5	77
4/18 0:00	158.5	65.4	141.8			144.4	121.4	132	O.S	94	76.1	76.4
4/18 6:00	158.6	65.3	141.8			144.5	119.5	132	O.S	93	75.8	76
4/18 12:00	158.2	65.4	140.9			144.6	119.5	132	O.S	93	75.2	75.5
4/18 18:00	156.5	65.4	140			143.7	120.3	132	O.S	93	74.9	75.2
4/19 0:00	154.1	65.4	138.2			196.6	120	130	O.S	93	74.6	74.9
4/19 6:00	152	65.4	136.5			193	117.1	129	O.S	94	74.5	74.8
4/19 12:00	149.9	65.6				189.9	123.3	128	O.S	93	74.4	74.8

計器不良 計器不良

11/28

2011年 4月 19日 15時 09分 東京電力(株)原子力安全部 12

### 1F3 水位・圧力に関するパラメータ



12/28

# 1F3 水位・圧力に関するパラメータ

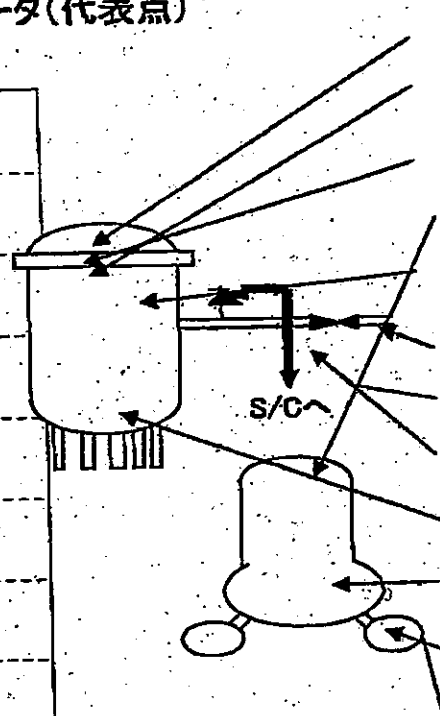
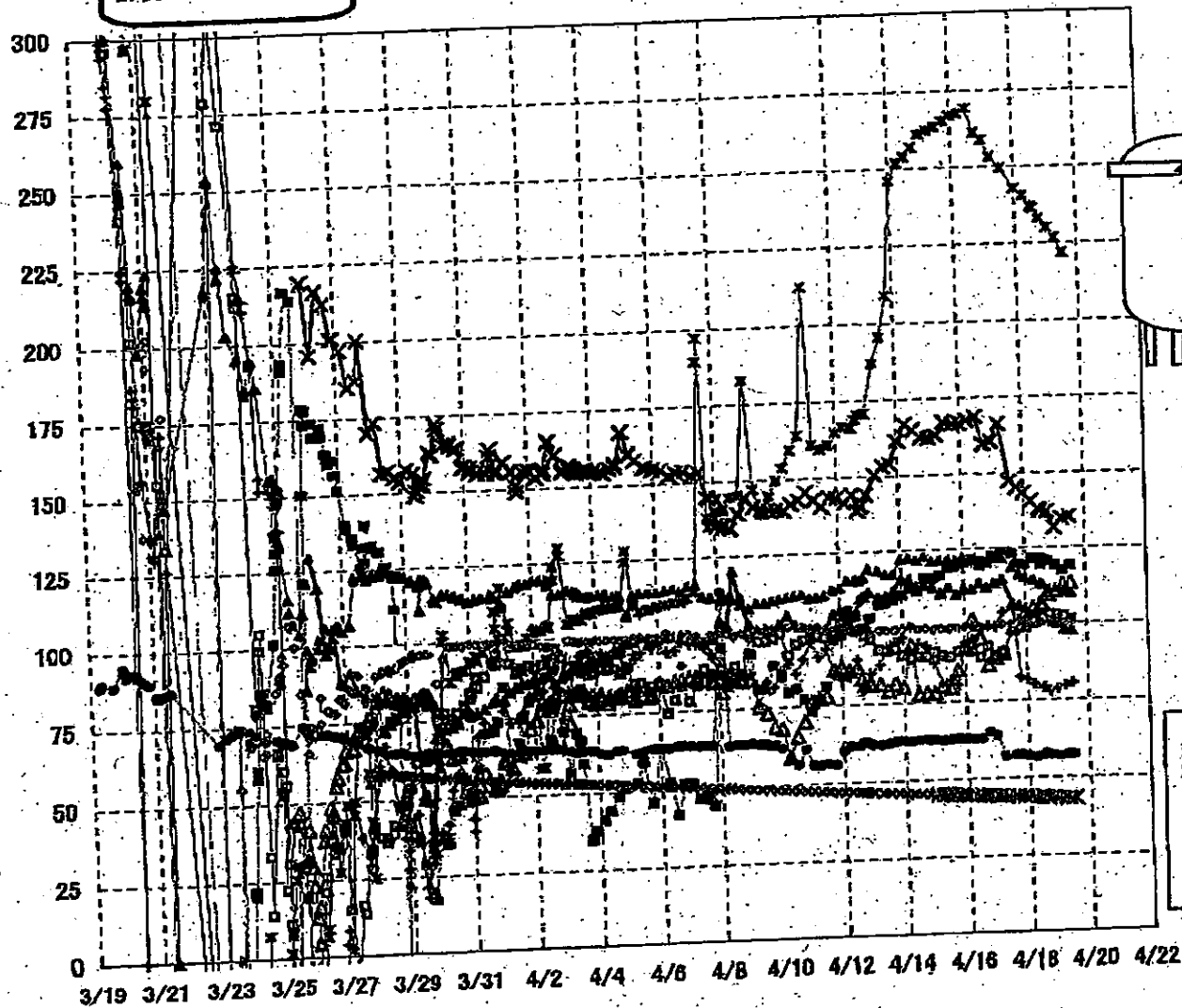
【留意事項】  
 各計測器については、地震やその他の事故進展の影響を受けて、通常の使用環境条件を超えているものもあり、正しく測定されていない可能性のある計測器も存在している。  
 プラントの状況を把握するために、このような計測の不確かさも考慮したうえで、複数の計測器から得られる情報を使用して変化の傾向にも着目して総合的に判断している。

日時	原子炉水位 (燃料域)(A) (mm)	原子炉水位 (燃料域)(B) (mm)	A系 原子炉圧力 (MPa)	B系 原子炉圧 力(MPa)	D/W圧力(MPa abs)	S/C圧力(MPa abs)	GAMS D/W(A) (Sv/h)	GAMS D/W(B) (Sv/h)	GAMS S/C(A) (Sv/h)	GAMS S/C(B) (Sv/h)	中線線量 (mSv/h)	備考
4/13 7:00	-1850	-2250	-0.079	-0.019	0.1054	0.1680	17.0	12.8	0.656	0.603	0.080	
4/13 12:10	-1750	-2280	-0.083	-0.023	0.1036	0.1677	16.9	12.7	0.653	0.600	0.080	
4/13 18:00	-1750	-2250	-0.085	-0.021	0.1036	0.1677	16.8	12.7	0.650	0.597	0.08	
4/14 0:00	-1750	-2250	-0.083	-0.017	0.1047	0.1680	16.7	12.6	0.647	0.595	0.08	
4/14 6:05	-1800	-2250	-0.083	-0.017	0.1045	0.1673	16.7	12.6	0.643	0.592	0.08	
4/14 12:00	-1800	-2250	-0.085	-0.017	0.1040	0.1671	16.6	12.5	0.640	0.589	0.08	
4/14 18:00	-1800	-2250	-0.085	-0.017	0.1041	0.1670	16.5	12.5	0.637	0.586	0.08	
4/15 0:00	-1800	-2250	-0.085	-0.019	0.1043	0.1664	16.5	12.4	0.634	0.584	0.08	
4/15 6:00	-1800	-2250	-0.083	-0.023	0.1043	0.1661	16.4	12.4	0.631	0.581	0.08	
4/15 12:00	-1800	-2250	-0.085	-0.021	0.1040	0.1661	16.3	12.4	0.628	0.579	0.08	
4/15 18:00	-1800	-2250	-0.087	-0.026	0.1033	0.1654	16.3	12.3	0.625	0.576	0.08	
4/16 0:00	-1800	-2250	-0.085	-0.028	0.1039	0.1656	17.3	12.3	0.622	0.574	0.08	
4/16 6:00	-1800	-2250	-0.085	-0.030	0.1039	0.1656	16.2	12.2	0.620	0.571	0.08	
4/16 12:10	-1800	-2250	-0.085	-0.023	0.1031	0.1654	20.0	12.2	0.616	0.568	0.11	
4/16 18:00	-1800	-2250	-0.083	-0.030	0.1034	0.1658	15.9	12.1	0.614	0.565	0.08	
4/17 0:00	-1800	-2250	-0.085	-0.032	0.1043	0.1666	15.9	12.1	0.611	0.564	0.07	
4/17 6:00	-1800	-2250	-0.083	-0.030	0.1047	0.1675	15.9	12.1	0.610	0.562	0.07	
4/17 14:00	-1800	-2250	-0.085	-0.030	0.1043	0.1684	15.8	12.0	0.607	0.560	0.07	
4/17 19:00	-1800	-2250	-0.083	-0.032	0.1045	0.1687	15.8	12.0	0.605	0.559	0.07	
4/18 0:00	-1800	-2250	-0.085	-0.034	0.1045	0.1696	15.8	11.9	0.604	0.557	0.065	
4/18 6:00	-1800	-2250	-0.081	-0.034	0.1048	0.1701	15.8	11.9	0.602	0.556	0.065	
4/18 12:00	-1800	-2250	-0.081	-0.034	0.1047	0.1710	15.8	11.9	0.600	0.554	0.065	
4/18 13:10	-1800	-2250	-0.085	-0.034	0.1047	0.1712	15.8	11.9	0.599	0.554	0.065	
4/18 13:45	-1800	-2250	-0.081	-0.034	0.1047	0.1713	15.8	11.9	0.599	0.554	0.065	
4/18 18:00	-1850	-2250	-0.085	-0.034	0.1045	0.1715	15.7	11.8	0.598	0.552	0.065	
4/19 0:00	-1850	-2250	-0.085	-0.036	0.1041	0.1720	15.7	11.8	0.596	0.551	0.070	
4/19 6:00	-1850	-2250	-0.085	-0.034	0.1041	0.1724	15.7	11.8	0.594	0.549	0.065	
4/19 12:00	-1850	-2250	-0.085	-0.040	0.1036	0.1722	15.6	11.7	0.592	0.547	0.060	

2011年4月9日 15時0分 東京電力原子力本部

### 1F-3 温度に関するパラメータ(代表点)

3/22 22:36  
計装用電源復旧



- ▲ RPV ストップヘッド温度
- × RPV 胴ファンジ下部温度
- △ RPV 胴ファンジ
- ✕ RPV Aローソール
- 給水/スル N4B 温度
- 主蒸気隔離弁 2-85A リークオフ温度
- 逃し安全弁 2-71D 漏洩
- ◆ 逃し安全弁 2-71F 漏洩
- ▲ 压力容器下部温度
- D/W HVH戻り温度
- × S/Cプール水温度A
- ✕ S/Cプール水温度B

**【留意事項】**  
各計測器については、地震やその後の事象進展の影響を受けて、通常の使用環境条件を超えているものもあり、正しく測定されていない可能性のある計測器も存在している。プラントの状況を把握するために、このような計測器の不確かさも考慮したうえで、複数の計測器から得られる情報を使用して変化の傾向にも着目して総合的に判断している。



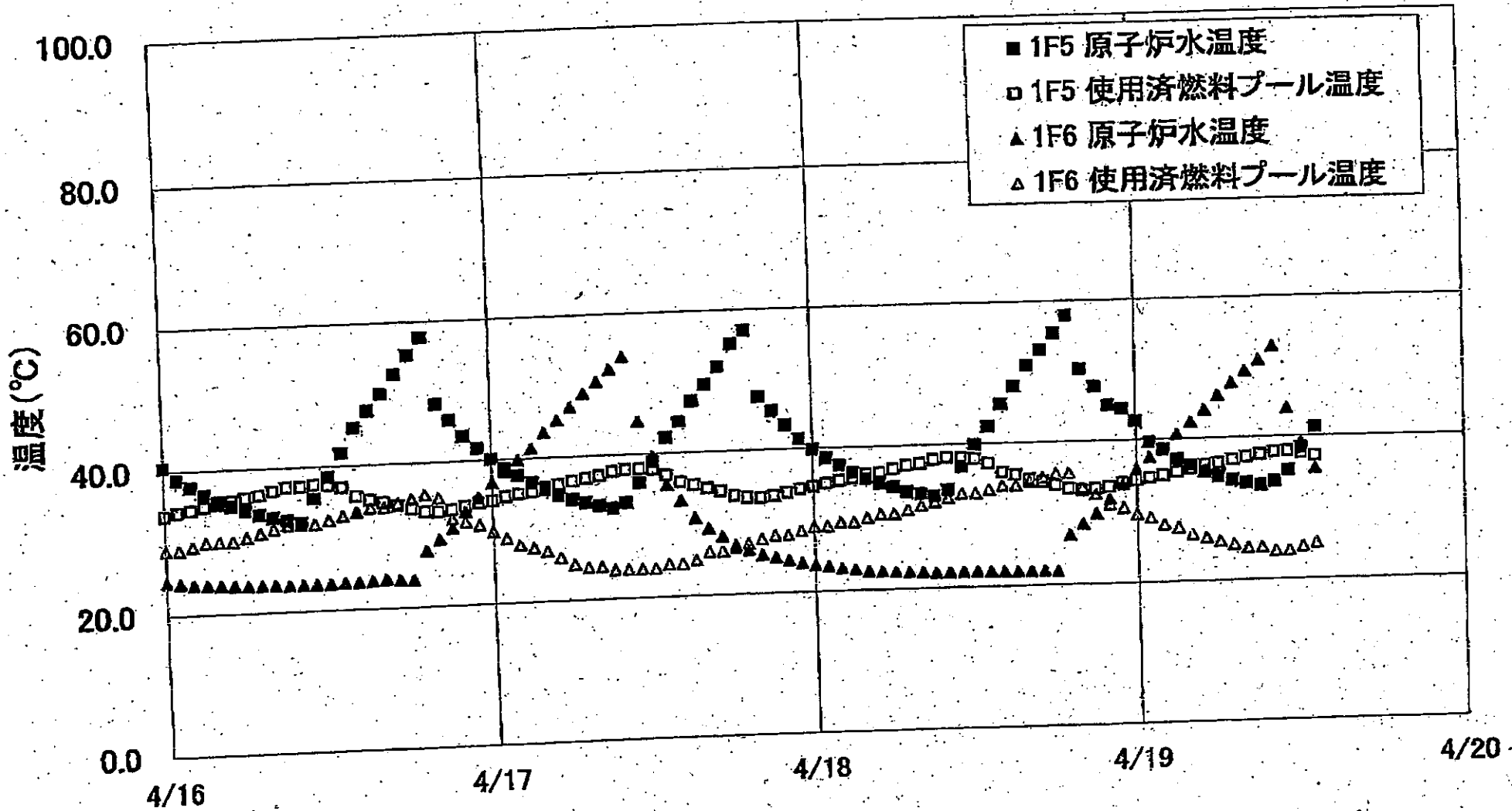
1F-3 温度に関するパラメータ

【注】  
 各計測器については、地震やその後の事象進展の影響を受けて、通常の使用環境条件を超えているものもあり、正しく測定されていない可能性のある計測器も存在している。プラントの状況を把握するために、このような計測器の不確かさも考慮したうえで、複数の計測器から得られる情報を使用して変化の傾向にも着目して総合的に判断している。

	給水バスR4B 温度	RPV 炉コア 温度	圧力容器下部温度	RPV スタッド管温度	RPV 炉コア 下部温度	遮り安全弁 2-71D 温度	遮り安全弁 2-71F 温度	主蒸気隔離弁 2-68A リークオフ	D/W HWH 戻り温度	RPV D-サークル	S/C プール 水温度A	S/C プール 水温度B
4/12 0:00	102	87.2	113.2	105.0	143.2	97.7	99.4	60.3	83.2	164.8	47.1	
4/12 6:00	105.4	86	115.6	106	141.4	102.4	99.4	61.9	84.4	165.6	47	
4/12 12:00	98.9	87	115.9	104.5	144.1	103.7	99	61.7	89.5	166.2	46.8	
4/12 18:00	98.6	83.4	115.4	109.4	138.7	99.5	98.3	62.8	79.4	168.9	46.8	
4/12 22:10	97.4	81.8	116.5	110.2	140.2	99.8	98.4	62.9	80.1	170.4	46.7	
4/13 0:00	96	81.5	119.3	111.4	144	103	98.3	62.1	84.9	170.8	46.6	
4/13 6:00	92.7	81.3	118.6	108.6	150.6	107.5	98.7	61.9	87.7	187.2	46.5	
4/13 12:10	92.2	79.2	117.3	110	153.4	107.8	98.7	62.4	93.4	195.7	46.3	
4/13 18:00	92.7	81.3	117.4	111.9	154.1	108.7	98.7	63	94.9	209	46.1	
4/14 0:00	90.4	80.2	122	115.3	161.5	110.4	98.9	62.9	96.1	246.1	46	
4/14 6:05	88.3	83.6	122.6	115.5	168.8	112.4	100	62.8	92.4	251.7	45.8	
4/14 12:00	89.9	77.8	121.7	113.1	164.9	111.4	98.7	63.1	93.9	253.6	45.7	
4/14 18:00	80	78.1	122.9	113.3	162.5	115.6	99	63.1	93.2	256.7	45.6	
4/15 0:00	91.2	78	121.1	112.4	162.2	115.4	98.6	63.1	80.8	282.3	45.3	45.3
4/15 6:00	90.7	80.2	121.4	110.6	162.9	116.5	98.7	62.7	87.7	281.1	45.4	45.4
4/15 12:00	89.6	79.5	121.5	112.4	167.3	118.8	98.8	63	82	283.4	45.2	45.2
4/15 18:00	91.2	85.2	121.3	110.1	166.6	119.3	99.1	63.2	80.4	265.2	45	45
4/16 0:00	91.4	82.8	122.1	111.7	168.6	120.5	99.1	63.1	83.8	266.9	44.9	44.9
4/16 6:00	91.1	101.6	121.3	111.6	167.6	121.2	99.2	62.9	95.1	267.7	44.8	44.8
4/16 12:10	88.3	95.3	119.7	113.5	168.7	120.8	98.7	63	97.9	268.2	44.6	44.6
4/16 18:00	92.7	86.7	120.4	112.2	159.7	120.5	99	65.1	99.5	261.2	44.5	44.5
4/17 0:00	89.3	89	121.7	113.6	160.5	122.3	99.3	65.1	99.1	258.7	44.4	44.4
4/17 6:00	90.7	90.4	121.7	114.7	166.2	123.7	99.8	65.1	103.9	253.2	44.3	44.3
4/17 14:00	98.4	98.4	118.6	106.8	147.2	123	100.3	65.1	104.7	249.5	44.1	44.1
4/17 19:00	98.5	100.7	118.2	105.8	145.1	119.5	99.8	67.5	82.5	242.8	43.9	43.9
4/18 0:00	98.5	101	115.2	104.9	143.2	119.2	100.4	67.1	81.8	240.4	43.8	43.8
4/18 6:00	98.9	105.1	114.3	102.7	140.4	121.3	100.2	66.7	80.1	236.9	43.7	43.7
4/18 12:00	101.2	106.5	113.2	102.7	137.8	119.4	100.4	67.1	79.9	236.3	43.7	43.7
4/18 13:10	101.5	105.7	112.7	102.4	137.1	121.3	101	67.7	79.2	236.3	43.6	43.6
4/18 13:45										232.8	43.6	43.6
4/18 18:00	102.8	108.4	111.2	100.8	136.9	120.5	100.1	67.3	77.6	229.7	43.5	43.4
4/19 0:00	102.6	110.6	111.2	99.7	131.6	119	100.1	67	78.6	228.5	43.4	43.3
4/19 6:00	102.2	112.9	110.3	97.9	134.7	117.4	100.1	67.4	79.5	221.6	43.2	43.2
4/19 12:00	101.1	113.2	109.8	97.4	135.1	118.9	100.3	67.5	80.4			

2011年4月19日 15時04分 東京電力(株) 原子力安全部 10-0989

### 1F5/6 原子炉水温度、使用済燃料プール温度推移



16/28

4/17/25

### 1F5/6 原子炉水温度・使用済燃料プール温度

	1F5 原子炉水温度	1F6 使用済燃料プール温度	1F6 原子炉水温度	1F6 使用済燃料プール温度
4/17 0:00	40.1	34.3	38.8	30.0
4/17 1:00	38.7	34.8	38.3	29.0
4/17 2:00	37.7	35.1	39.8	28.0
4/17 3:00	36.8	35.3	41.4	27.5
4/17 4:00	35.5	35.8	43.5	27.0
4/17 5:00	34.7	36.2	45.2	26.0
4/17 6:00	34.0	36.6	47.0	25.0
4/17 7:00	33.5	36.9	48.8	24.5
4/17 8:00	33.0	37.2	50.4	24.5
4/17 9:00	32.6	37.7	52.1	24.0
4/17 10:00	32.3	37.9	53.8	24.0
4/17 11:00	32.0	37.9	44.6	24.0
4/17 12:00	32.9	37.8	38.8	24.0
4/17 13:00	42.2	36.8	35.5	24.5
4/17 14:00	44.4	35.9	33.3	24.5
4/17 15:00	47.2	35.4	30.8	25.0
4/17 16:00	49.5	34.8	29.3	26.0
4/17 17:00	51.9	34.4	28.1	26.0
4/17 18:00	53.1	33.7	26.8	26.5
4/17 19:00	57.0	33.4	26.1	27.0
4/17 20:00	47.5	33.3	25.4	27.5
4/17 21:00	45.5	33.5	24.9	28.0
4/17 22:00	43.4	33.8	24.5	28.0
4/17 23:00	41.4	34.3	24.1	28.5
4/18 0:00	39.8	34.6	23.7	28.0
4/18 1:00	38.5	35.0	23.4	28.0
4/18 2:00	37.5	35.3	23.1	29.5
4/18 3:00	36.4	35.6	22.9	28.5
4/18 4:00	35.5	36.1	22.6	30.0
4/18 5:00	34.8	36.3	22.5	30.5
4/18 6:00	34.2	36.7	22.4	30.8
4/18 7:00	33.5	37.2	22.3	31.0
4/18 8:00	33.2	37.4	22.2	31.5
4/18 9:00	32.8	37.9	22.1	32.0
4/18 10:00	33.8	38.1	22.1	32.5
4/18 11:00	36.8	38.0	22.1	33.0
4/18 12:00	38.9	37.9	22.1	33.5
4/18 13:00	42.4	37.2	22.1	34.0
4/18 14:00	45.5	35.8	22.0	34.0
4/18 15:00	48.0	35.5	22.0	34.0
4/18 16:00	50.8	34.8	22.0	34.5
4/18 17:00	53.0	34.4	22.0	35.0
4/18 18:00	55.4	33.9	21.8	35.5
4/18 19:00	57.9	33.4	26.9	35.5
4/18 20:00	50.2	33.1	28.4	33.5
4/18 21:00	47.7	33.3	29.8	32.5
4/18 22:00	45.0	33.5	31.7	31.0
4/18 23:00	44.5	34.0	33.8	30.5
4/19 0:00	42.7	34.3	35.8	29.5
4/19 1:00	39.6	34.8	37.5	29.0
4/19 2:00	38.5	34.8	38.7	28.0
4/19 3:00	37.1	35.3	40.8	27.5
4/19 4:00	36.2	35.7	42.3	26.5
4/19 5:00	35.3	36.2	44.0	26.0
4/19 6:00	34.8	36.4	46.0	25.5
4/19 7:00	34.0	36.8	47.7	25.0
4/19 8:00	33.6	37.2	48.4	24.5
4/19 9:00	33.2	37.5	50.9	24.5
4/19 10:00	33.7	37.8	52.8	24.0
4/19 11:00	35.2	37.9	44.0	24.0
4/19 12:00	38.3	37.6	39.1	24.5
4/19 13:00	41.2	37.2	35.4	25.0