

福島第一原子力発電所 プラント関連パラメータ

4月7日 20:00 現在

※1: 計器不良
※2: データ採取対象外

号機	1u	2u	3u	4u	5u	6u
注水状況	給水ノズルを用いた淡水注入中。 流量 6m³/h (4/3 17:30) 仮設計器	消火系ノズルを用いた淡水注入中。 流量 8m³/h (4/3 12:12) 仮設計器	消火系ノズルを用いた淡水注入中。 流量 7m³/h (4/3 17:32) 仮設計器	停止中	停止中	停止中
原子炉水位	燃料域A: -1650mm 燃料域B: -1650mm (4/7 0:00 現在)	燃料域A: -1500mm (4/7 0:00 現在)	燃料域A: -1800mm 燃料域B: -2250mm (4/7 0:00 現在)	※2	停止域 1876mm (4/7 2:00 現在)	停止域 1834mm (4/7 2:00 現在)
原子炉圧力	0.355MPa g (A) 0.735MPa g (B) (4/7 0:00 現在) (注)	-0.011MPa g (A) -0.018MPa g (B) (4/7 0:00 現在)	0.002MPa g (A) -0.079MPa g (C) (4/7 0:00 現在) (注)	※2	0.005MPa g (4/7 2:00 現在)	0.005MPa g (4/7 2:00 現在)
原子炉水温度	(系統流量がないため採取不可)			※2	36.4℃ (4/7 2:00 現在)	40.6℃ (4/7 2:00 現在)
原子炉圧力容器温度	給水ノズル温度: 208.2℃ 圧力容器下部温度: 115.2℃ (4/7 0:00 現在)	給水ノズル温度: 144.2℃ 圧力容器下部温度 ※1 (4/7 0:00 現在)	給水ノズル温度: 78.2℃(調査中) 圧力容器下部温度: 115.6℃ (4/7 0:00 現在)	4u: 原子炉内に発熱体(燃料)なし 5,6u: 原子炉水温度にて監視中		
D/W・S/C圧力	D/W 0.150MPa abs S/C 0.150MPa abs (4/7 0:00 現在)	D/W 0.100MPa abs S/C ダウンスケール(調査中) (4/7 0:00 現在)	D/W 0.1071MPa abs S/C 0.1729MPa abs (4/7 0:00 現在)	※2		
CAMS	D/W 3.37×10¹Sv/h S/C 7.17×10¹Sv/h (4/7 0:00 現在)	D/W 3.08×10¹Sv/h S/C 8.09×10¹Sv/h (4/7 0:00 現在)	D/W 1.95×10¹Sv/h S/C 7.84×10¹Sv/h (4/7 0:00 現在)	※2		
D/W 設計使用圧力	0.384MPa g(0.485MPa abs)	0.384MPa g(0.485MPa abs)	0.384MPa g(0.485MPa abs)	※2		
D/W 最高使用圧力	0.427MPa g(0.528MPa abs)	0.427MPa g(0.528MPa abs)	0.427MPa g(0.528MPa abs)	※2		
使用済燃料プール	※1	48.0℃ (4/7 0:00 現在)	※1	※1	33.0℃ (4/7 2:00 現在)	23.5℃ (4/7 2:00 現在)
FPC 燃料サーガタカ	4500mm (4/7 0:00 現在)	5600mm (4/7 0:00 現在)	※1	4950mm (4/7 0:00 現在)	※2	
電源	外部電源受電中 (P/C2C)		外部電源受電中 (P/C4D)		外部電源受電中	
その他情報	- 3号機 原子炉圧力容器温度について、データ採取を行い、状況推移を継続調査中。 - 2号機 S/C圧力について、状況推移を継続調査中。			共用プール: 27℃程度 (4/6 8:00)	5u: SHCモード (4/6 19:15~)	6u: 非熱モード (4/6 17:10~)

(注) 1号機、3号機の原子炉圧力については、デジタル電圧計で測定した電圧を圧力に換算する係数の見直しを行った。
訂正内容については、4月6日20:00のプラント関連パラメータの別紙を参照。

圧力換算 ゲージ圧(MPa g) = 絶対圧(MPa abs) - 大気圧(標準大気圧 0.1013 MPa)
絶対圧(MPa abs) = ゲージ圧(MPa g) + 大気圧(標準大気圧 0.1013 MPa)

本店情報班 (914856)
1F 情報班 (9632507)

福島第一原子力発電所 プラント関連パラメータ

4月7日 2:00 現在

※1: 計器不良
※2: データ採取対象外

号機	1u	2u	3u	4u	5u	6u
注水状況	給水ノズルを用いた淡水注入中。 流量 6m³/h (4/3 17:30) 仮設計器	消火系ノズルを用いた淡水注入中。 流量 8m³/h (4/3 12:12) 仮設計器	消火系ノズルを用いた淡水注入中。 流量 7m³/h (4/3 17:32) 仮設計器	停止中	停止中	停止中
原子炉水位	燃料域A: -1650mm 燃料域B: -1650mm (4/7 0:00 現在)	燃料域A: -1500mm (4/7 0:00 現在)	燃料域A: -1800mm 燃料域B: -2250mm (4/7 0:00 現在)	※2	停止域 1876mm (4/7 2:00 現在)	停止域 1834mm (4/7 2:00 現在)
原子炉圧力	0.355MPa g (A) 0.735MPa g (B) (4/7 0:00 現在) (注)	-0.011MPa g (A) -0.018MPa g (B) (4/7 0:00 現在)	0.002MPa g (A) -0.079MPa g (C) (4/7 0:00 現在) (注)	※2	0.005MPa g (4/7 2:00 現在)	0.005MPa g (4/7 2:00 現在)
原子炉水温度	(系統流量がないため採取不可)			※2	36.4℃ (4/7 2:00 現在)	40.6℃ (4/7 2:00 現在)
原子炉圧力容器温度	給水ノズル温度: 208.2℃ 圧力容器下部温度: 115.2℃ (4/7 0:00 現在)	給水ノズル温度: 144.2℃ 圧力容器下部温度 ※1 (4/7 0:00 現在)	給水ノズル温度: 78.2℃(調査中) 圧力容器下部温度: 115.6℃ (4/7 0:00 現在)	4u: 原子炉内に発熱体(燃料) なし 5,6u: 原子炉水温度にて監視中		
D/W-S/C 圧力	D/W 0.150MPa abs S/C 0.150MPa abs (4/7 0:00 現在)	D/W 0.100MPa abs S/C ダウンスケール(調査中) (4/7 0:00 現在)	D/W 0.1071MPa abs S/C 0.1729MPa abs (4/7 0:00 現在)	※2		
CAMS	D/W 3.37×10¹Sv/h S/C 7.17×10²Sv/h (4/7 0:00 現在)	D/W 3.08×10¹Sv/h S/C 8.09×10¹Sv/h (4/7 0:00 現在)	D/W 1.95×10¹Sv/h S/C 7.84×10¹Sv/h (4/7 0:00 現在)	※2		
D/W 設計使用圧力	0.384MPa g (0.485MPa abs)	0.384MPa g (0.485MPa abs)	0.384MPa g (0.485MPa abs)	※2		
D/W 最高使用圧力	0.427MPa g (0.528MPa abs)	0.427MPa g (0.528MPa abs)	0.427MPa g (0.528MPa abs)	※2		
使用済燃料プール	※1	48.0℃ (4/7 0:00 現在)	※1	※1	33.0℃ (4/7 2:00 現在)	23.5℃ (4/7 2:00 現在)
FPCスチングバル	4500mm. (4/7 0:00 現在)	5600mm (4/7 0:00 現在)	※1	4950mm (4/7 0:00 現在)	※2	
電源	外部電源受電中 (P/C2C)		外部電源受電中 (P/C4D)		外部電源受電中	
その他情報	- 3号機 原子炉圧力容器温度について、データ採取を行い、状況推移を継続調査中。 - 2号機 S/C 圧力について、状況推移を継続調査中。			共用プール: 27℃程度 (4/6 8:00)	5u: SHCモード (4/6 19:15~)	6u: 非熱モード (4/6 17:10~)

(注) 1号機、3号機の原子炉圧力については、デジタル電圧計で測定した電圧を圧力に換算する係数の見直しを行った。
訂正内容については、4月6日 20:00 のプラント関連パラメータの別紙を参照。

圧力換算 ゲージ圧(MPa g) = 絶対圧(MPa abs) - 大気圧(標準大気圧 0.1013 MPa)
絶対圧(MPa abs) = ゲージ圧(MPa g) + 大気圧(標準大気圧 0.1013 MPa)

本店情報班(914855)
1F 情報班(9632507)

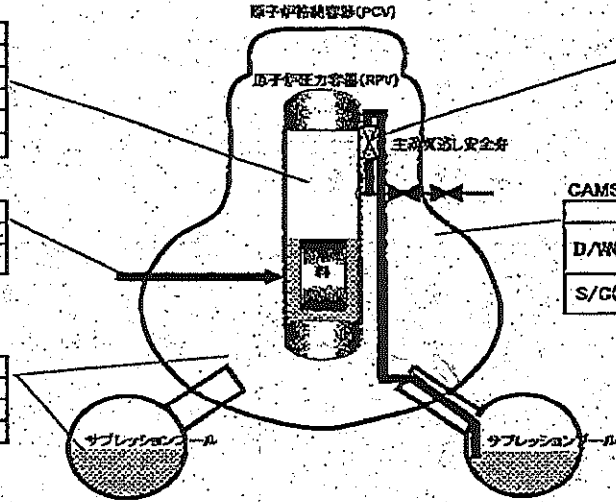
福島第一原子力発電所1, 2, 3号機の主要パラメータ

RPV	1F1	1F2	1F3
水位A(mm)	-1650 (4/7 0:00)	-1500 (4/7 0:00)	-1800 (4/7 0:00)
水位B(mm)	-1650 (4/7 0:00)	-	-2250 (4/7 0:00)
圧力AorC(MPa _{abs})	0.355 (4/7 0:00)	-0.011 (4/7 0:00)	-0.079 (4/7 0:00)
圧力BorA(MPa _g)	0.735 (4/7 0:00)	-0.018 (4/7 0:00)	0.002 (4/7 0:00)
炉水温度(°C)	-	-	-

注水状況	1F1	1F2	1F3
	給水ラインを用いた淡水注入中	消火系ラインを用いた淡水注入中	消火系ラインを用いた淡水注入中

D/W, S/C	1F1	1F2	1F3
D/W圧力(MPa _{abs})	0.150 (4/7 0:00)	0.100 (4/7 0:00)	0.1071 (4/7 0:00)
S/C圧力(MPa _{abs})	0.150 (4/7 0:00)	D/S* (4/7 0:00)	0.1729 (4/7 0:00)
S/C温度(°C)	55.3 (4/7 0:00)	98.6 (4/7 0:00)	50.6 (4/7 0:00)

*状況推移を調査中



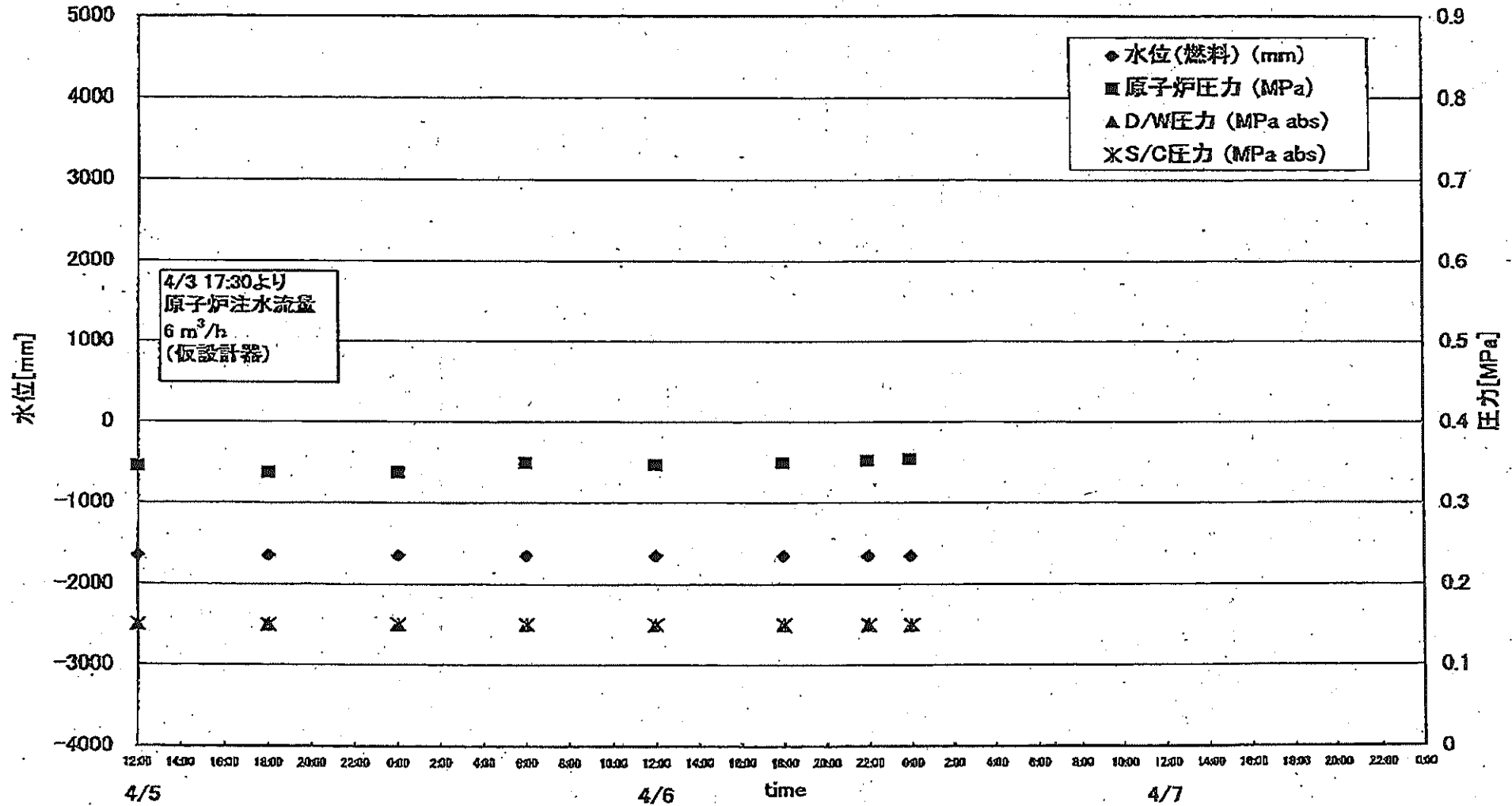
SRV開閉状態	1F1	1F2	1F3
	不明	不明	不明

状況の確認ができない状態。

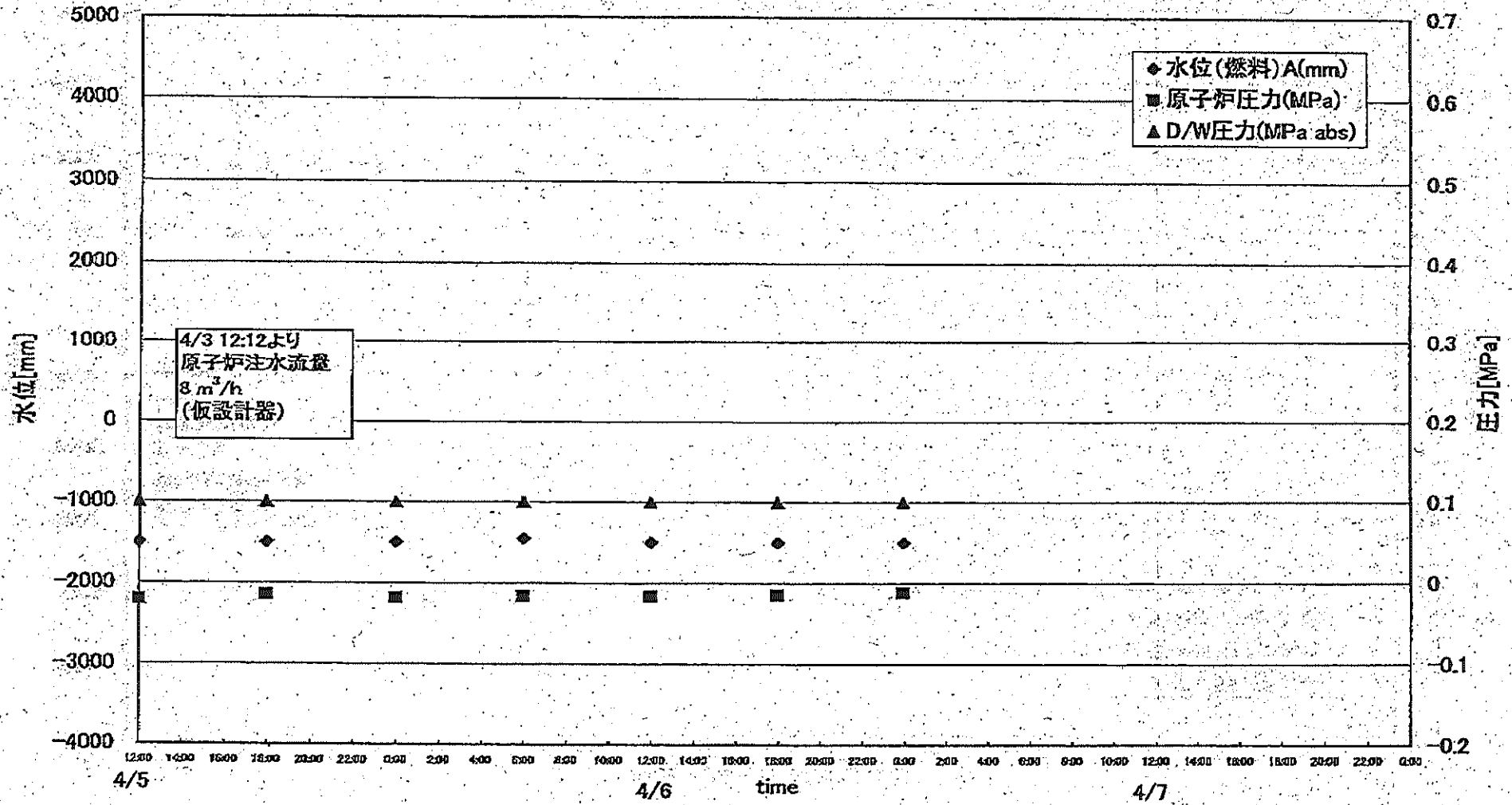
CAMS	1F1	1F2	1F3
D/W(Sv/h)	33.7 (4/7 0:00)	30.8 (4/7 0:00)	19.5 (4/7 0:00)
S/C(Sv/h)	7.17 (4/7 0:00)	0.81 (4/7 0:00)	0.78 (4/7 0:00)

主要パラメータの測定点

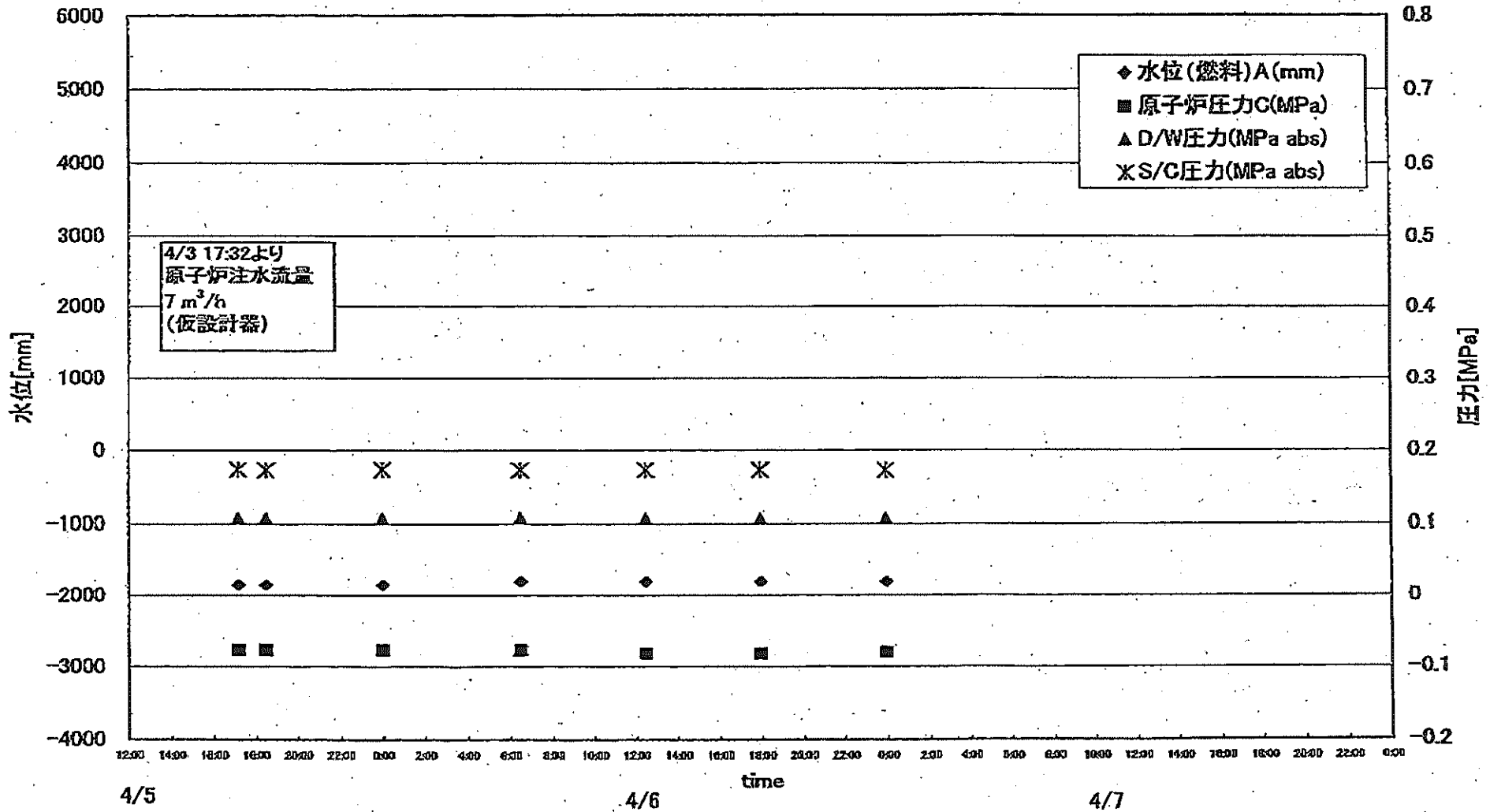
1F1 プラントパラメータ



1F2 プラントパラメータ

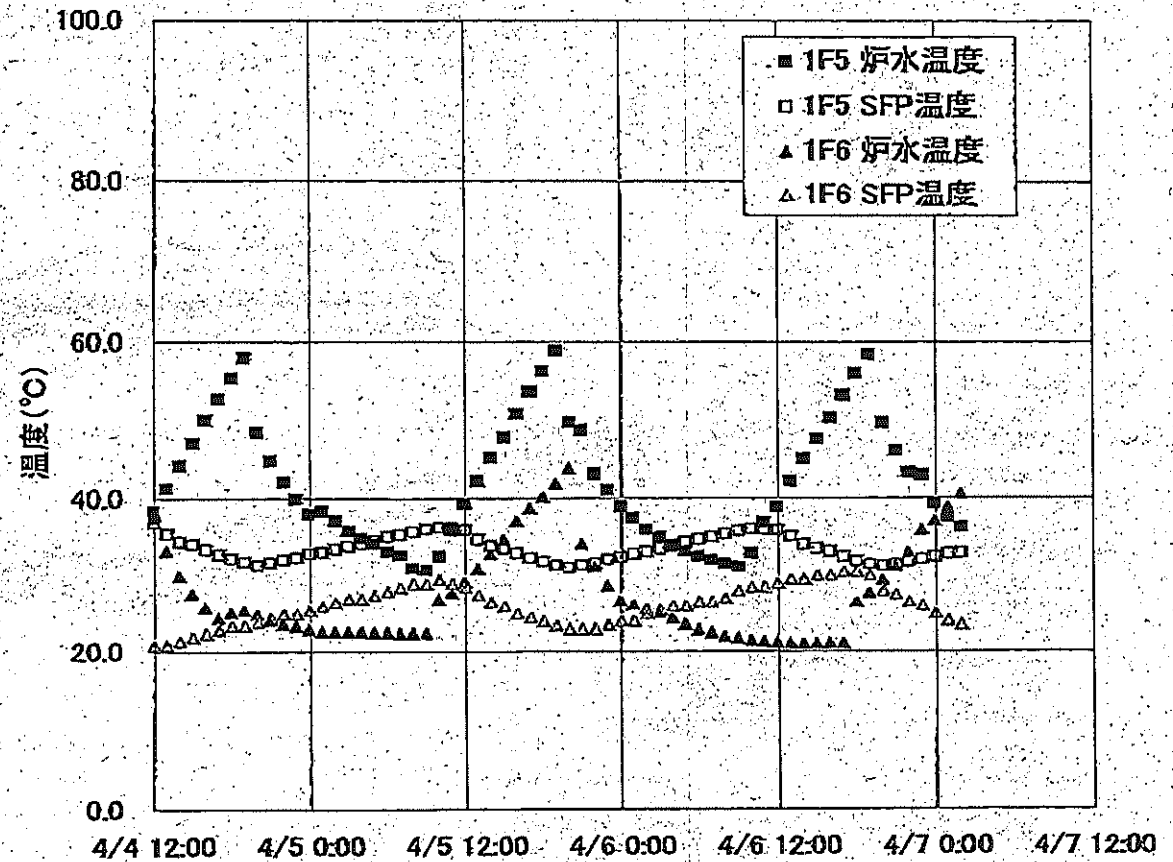


1F3 プラントパラメータ

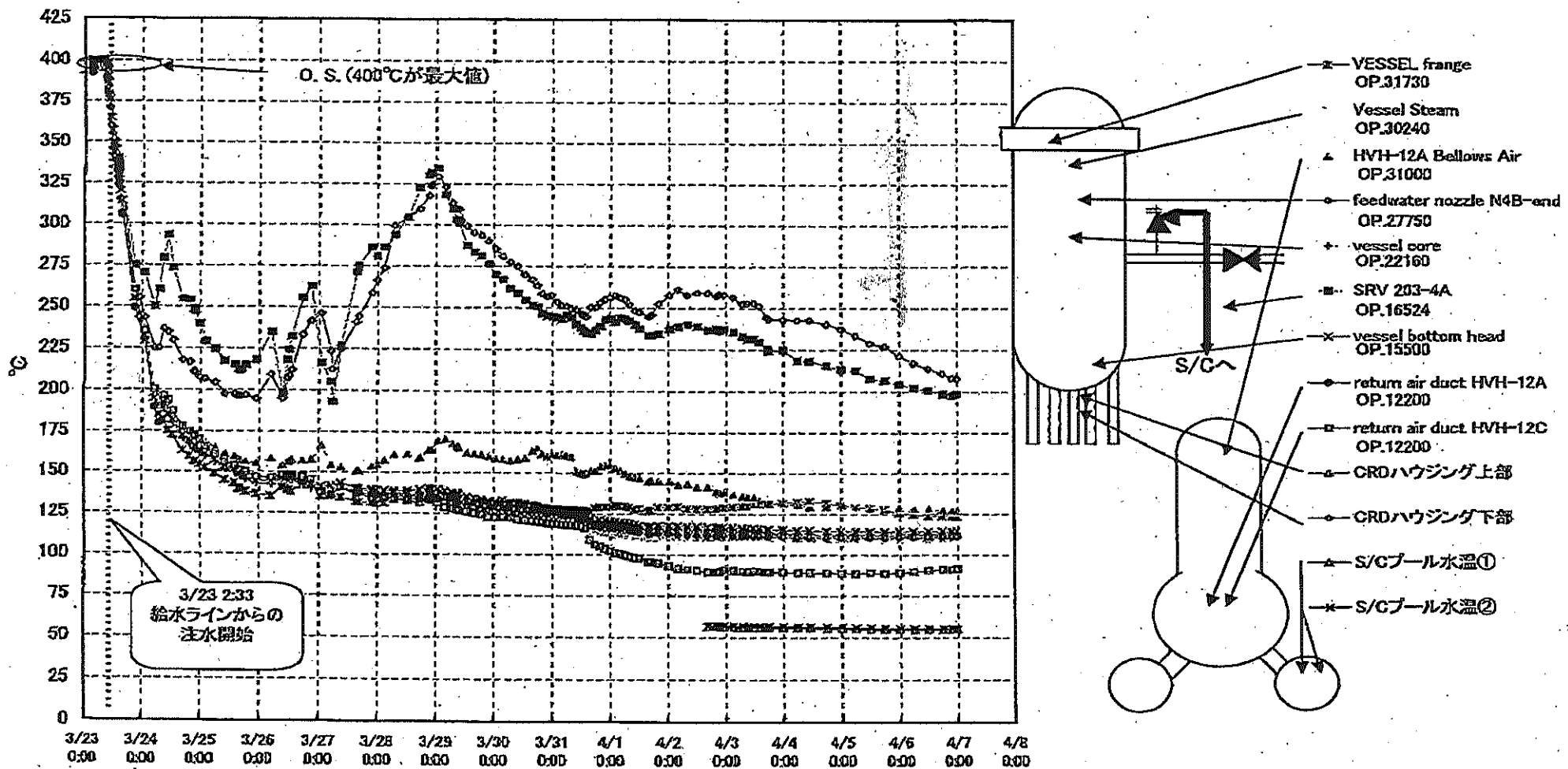


	1F5		1F6	
	炉水温度	SFP温度	炉水温度	SFP温度
2011/4/6 0:00	39.1	32.5	26.7	24.0
2011/4/6 1:00	37.6	32.9	26.2	24.0
2011/4/6 2:00	36.1	33.2	25.6	25.0
2011/4/6 3:00	35.1	33.6	25.2	25.5
2011/4/6 4:00	34.1	33.9	24.4	26.0
2011/4/6 5:00	33.3	34.4	23.6	26.0
2011/4/6 6:00	32.6	34.8	22.9	26.5
2011/4/6 7:00	32.1	35.1	22.5	26.5
2011/4/6 8:00	31.6	35.5	22.0	27.0
2011/4/6 9:00	31.2	35.9	21.8	28.0
2011/4/6 10:00	33.0	36.2	21.5	28.5
2011/4/6 11:00	37.0	36.1	21.3	28.5
2011/4/6 12:00	39.0	36.0	21.2	29.0
2011/4/6 13:00	42.3	35.2	21.7	29.5
2011/4/6 14:00	45.1	34.1	21.1	29.5
2011/4/6 15:00	47.8	33.6	21.1	30.0
2011/4/6 16:00	50.4	33.2	21.1	30.0
2011/4/6 17:00	53.3	32.5	21.1	30.5
2011/4/6 18:00	56.0	31.9	26.5	30.5
2011/4/6 19:00	58.5	31.5	27.7	30.0
2011/4/6 20:00	49.8	31.3	29.4	28.0
2011/4/6 21:00	46.2	31.5	31.2	27.5
2011/4/6 22:00	43.4	31.8	33.1	26.5
2011/4/6 23:00	43.1	32.2	36.0	26.0
2011/4/7 0:00	39.4	32.5	37.2	25.0
2011/4/7 1:00	37.7	32.9	38.9	24.0
2011/4/7 2:00	36.4	33.0	40.6	23.5

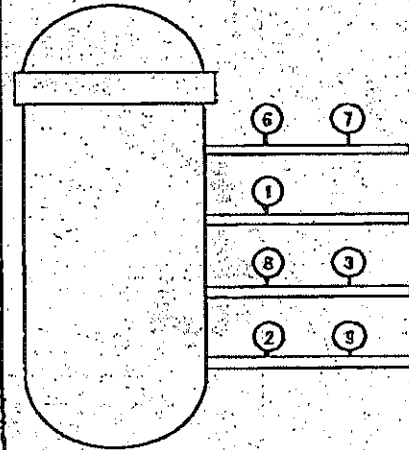
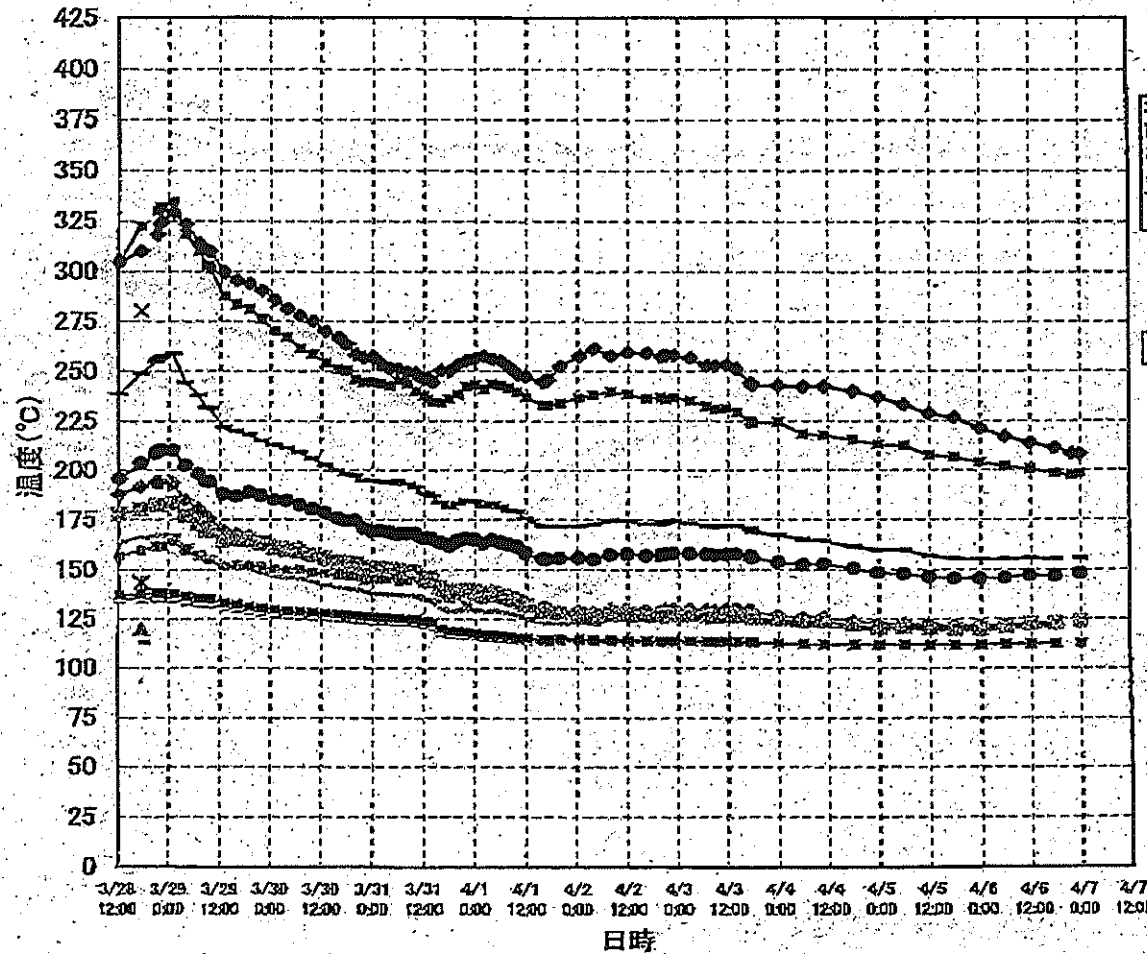
炉水温度、SFP温度推移



1F-1RPV周辺代表点温度(4/7 0:00)



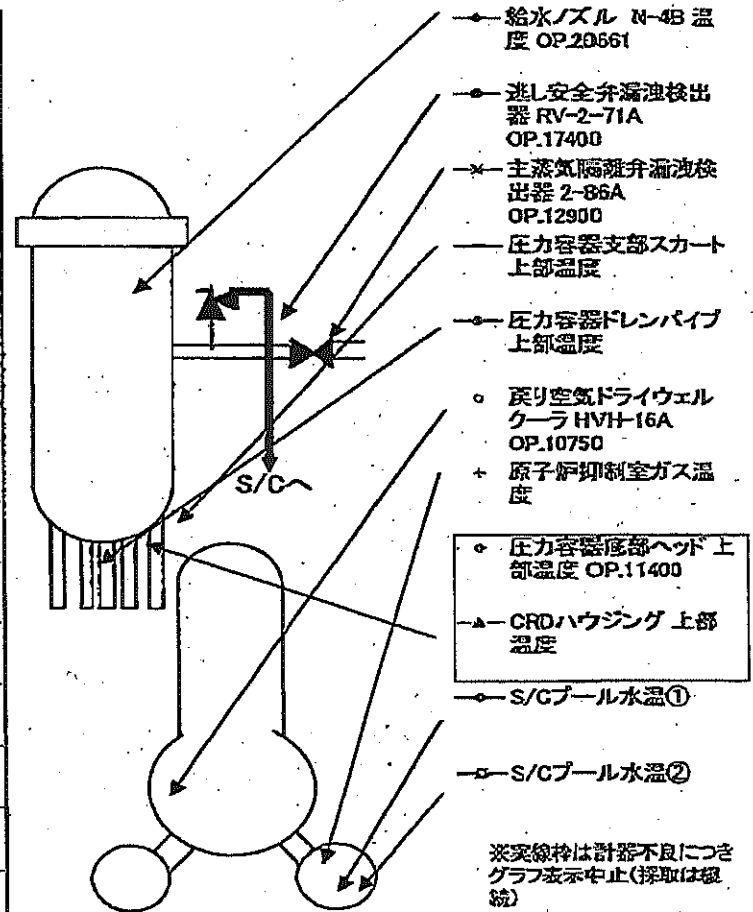
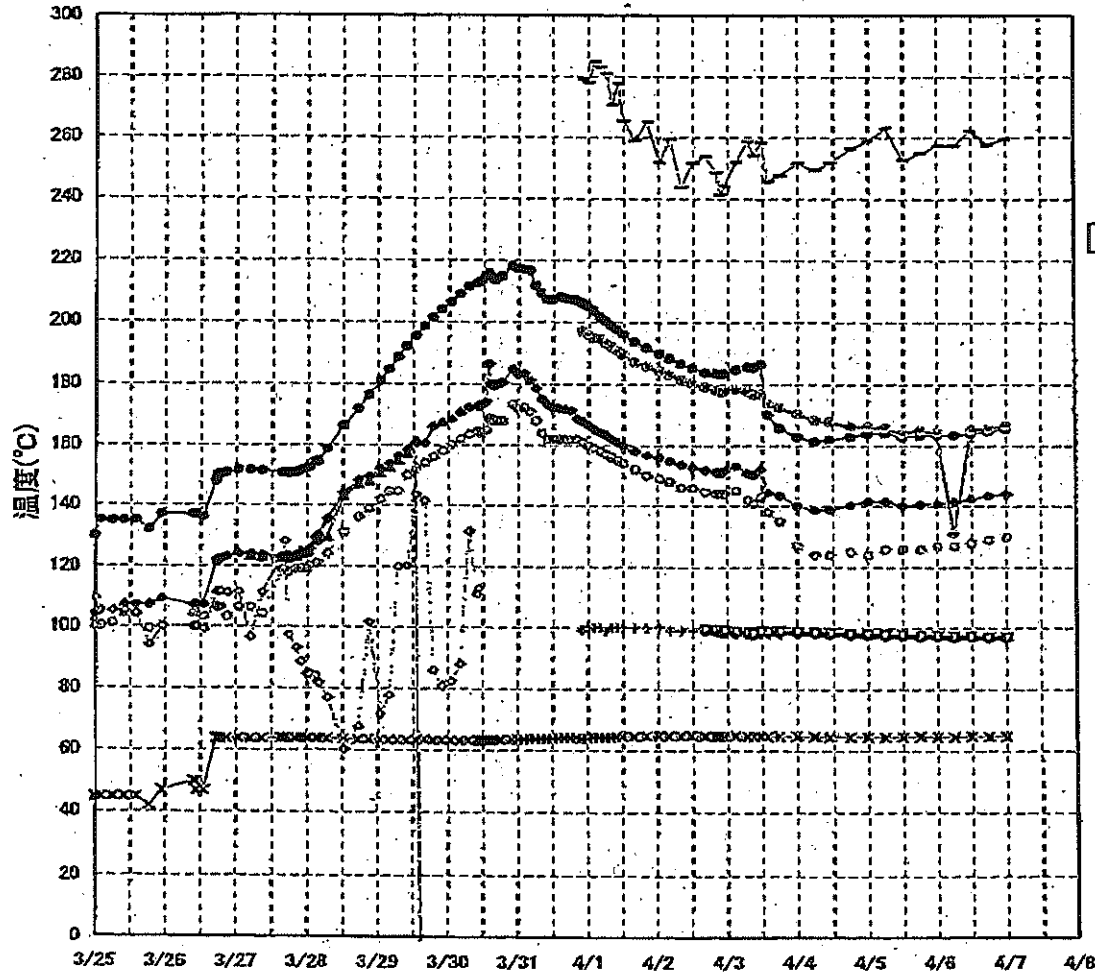
1F-1 給水ノズル温度および安全弁排気温度比較 (4月7日 0:00)



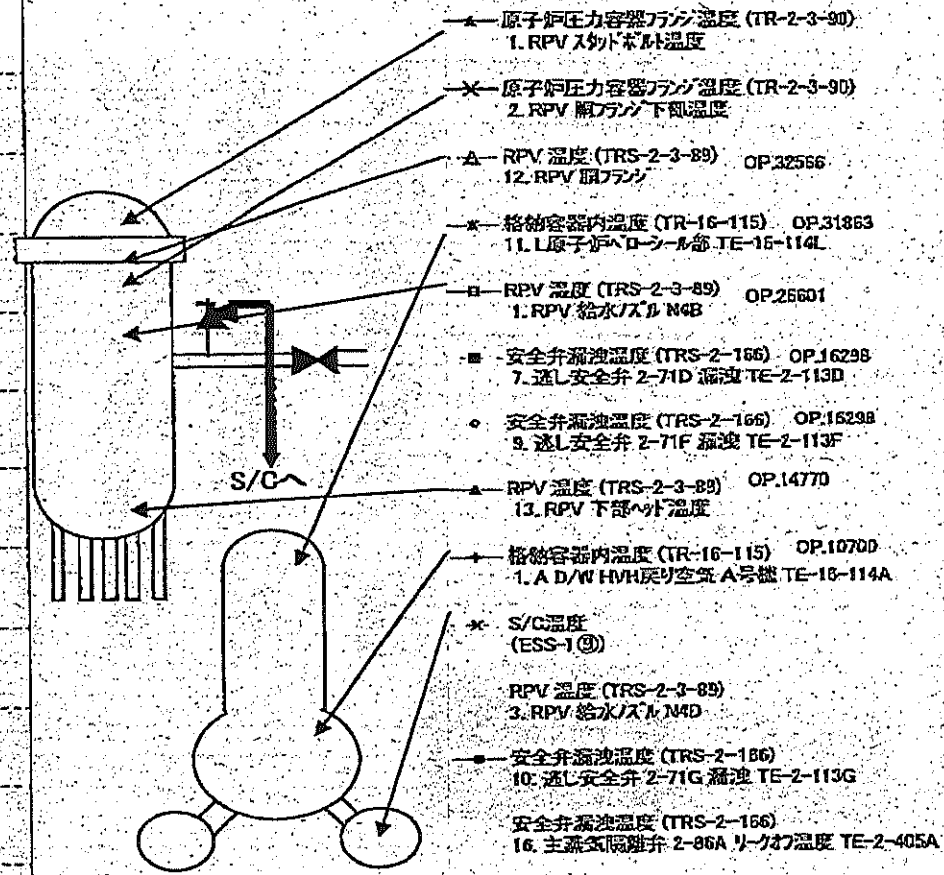
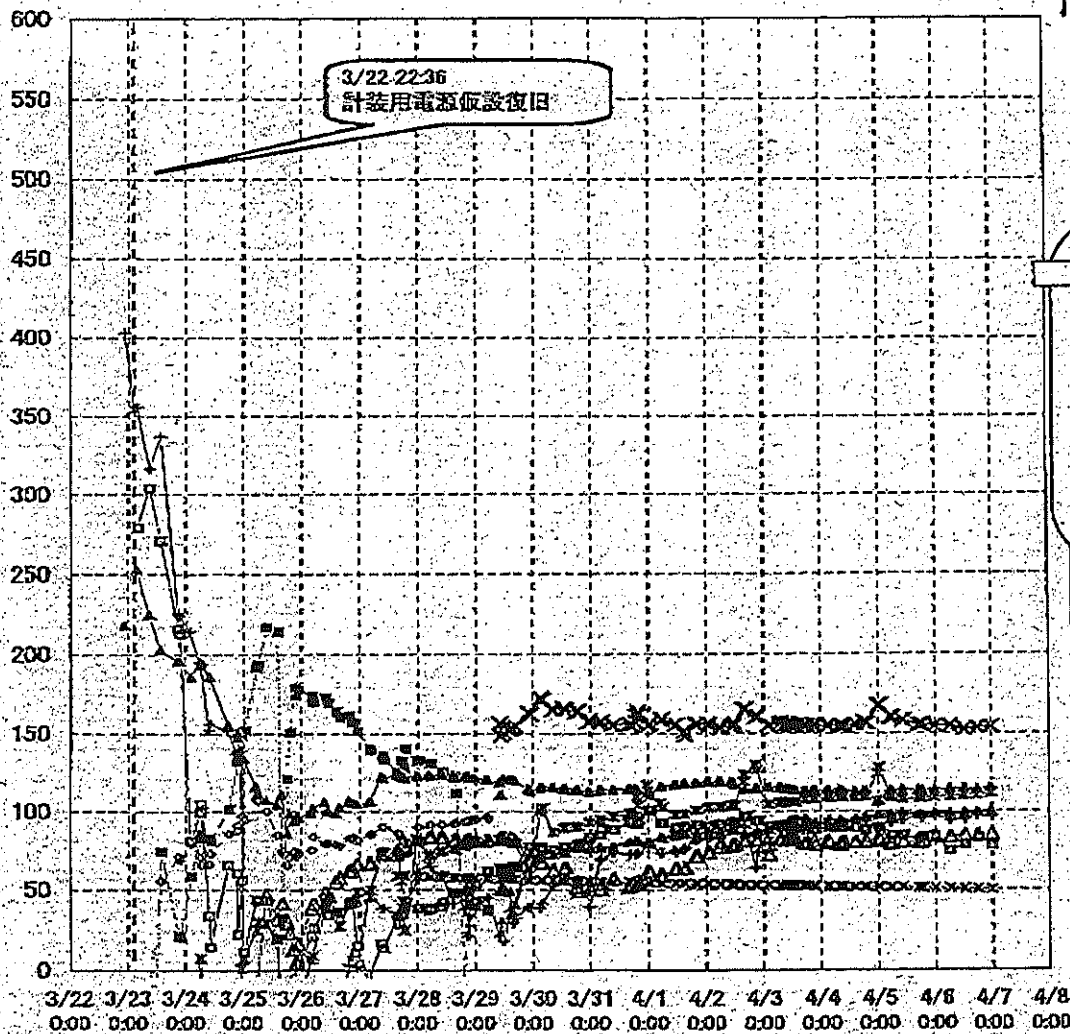
- 給水ノズル N4B(終端)
- 給水ノズル N4B(内)
- 給水ノズル N4C(終端)
- 給水ノズル N4C(内)
- ▲ 安全弁排気 203-4A①
- 安全弁排気 203-4C②
- ▲ 安全弁排気 203-4B③
- SR弁排気 203-3A④
- SR弁排気 203-3B⑦
- SR弁排気 203-3C⑧
- ▲ SR弁排気 203-3D⑨
- ▲ PLR入口 温度A
- × PLR入口 温度B
- ※ PLR(A) 第一段
- PLR(A) 第二段
- +
- PLR(B) 第一段
- PLR(B) 第二段

3/28 12:30
1回のみ計測

1F-2 RPV周辺代表点温度(4/7 0:00)



1F-3 RPV周辺代表点温度(4/7 0:00)



1F1プラント関連パラメータ

日時	水位(燃料)A (mm)	水位(燃料)B (mm)	原子炉圧力A (MPa)	原子炉圧力B (MPa)	D/W圧力 (MPa abs)	S/C圧力 (MPa abs)	CAMS D/W (Sv/h)	CAMS S/C (Sv/h)	S/R温度 (°C)	備考
4/3 3:00	-1650	-1650	0.322	0.602	0.155	0.160	31.8	15.3	56.5	
4/3 7:00	-1650	-1650	0.328	0.608	0.155	0.160	47.4	15.0	56.4	
4/3 9:00	-1650	-1650	0.326	0.608	0.155	0.155	44.6	14.9	56.4	
4/3 10:52	-1650	-1650	0.330	0.612	0.155	0.155	—	—	—	
4/3 11:02	-1650	-1650	0.330	0.612	0.155	0.155	—	—	—	
4/3 11:07	-1650	-1650	0.328	0.616	0.155	0.155	—	—	—	電源切替のため消防ポンプによる注水
4/3 11:12	-1650	-1650	0.328	0.612	0.155	0.155	—	—	—	電源切替のため消防ポンプによる注水
4/3 11:17	-1650	-1650	0.328	0.612	0.155	0.155	—	—	—	電源切替のため消防ポンプによる注水
4/3 11:37	-1650	-1650	0.326	0.616	0.155	0.155	—	—	—	電源切替のため消防ポンプによる注水
4/3 12:17	-1650	-1650	0.330	0.626	0.155	0.155	—	—	—	電動ポンプによる注水
4/3 12:35	-1650	-1650	0.336	0.628	0.155	0.155	31.1	14.1	56.4	
4/3 14:00	-1650	-1650	0.328	0.618	0.155	0.155	38.6	14.2	56.4	
4/3 17:20	-1650	-1650	0.336	0.628	0.155	0.155	38.9	13.8	56.3	
4/3 17:35	-1650	-1650	0.336	0.632	0.155	0.155	—	—	—	
4/3 17:45	-1650	-1650	0.336	0.632	0.155	0.155	—	—	—	
4/3 18:00	-1650	-1650	0.332	0.636	0.155	0.155	38.4	13.8	56.3	
4/4 0:00	-1650	-1650	0.338	0.658	0.155	0.155	38.3	13.4	56.2	
4/4 6:00	-1700	-1650	0.338	0.670	0.150	0.150	37.7	12.8	56.1	
4/4 11:00	-1650	-1650	0.332	0.670	0.150	0.150	38.7	12.2	56.0	
4/4 18:00	-1650	-1650	0.332	0.672	0.150	0.150	31.9	11.6	55.8	
4/5 0:00	-1700	-1650	0.338	0.672	0.150	0.150	32.1	10.8	55.7	
4/5 6:00	-1700	-1650	0.342	0.688	0.150	0.150	31.5	10.2	55.5	
4/5 12:00	-1650	-1650	0.348	0.696	0.150	0.150	32.3	9.64	55.3	
4/5 18:00	-1650	-1650	0.338	0.718	0.150	0.150	31.5	9.19	55.2	
4/6 0:00	-1650	-1650	0.338	0.703	0.150	0.150	31.1	8.79	55.1	
4/6 6:00	-1650	-1700	0.350	0.723	0.150	0.150	31.1	8.40	55.1	
4/6 12:00	-1650	-1650	0.348	0.725	0.150	0.150	31.0	8.01	55.2	
4/6 18:00	-1650	-1650	0.350	0.720	0.150	0.150	30.5	7.57	55.3	
4/6 22:00	-1650	-1650	0.353	0.733	0.150	0.150	40.6	7.32	55.3	
4/7 0:00	-1650	-1650	0.355	0.735	0.150	0.150	33.7	7.17	55.3	

1F2プラント関連パラメータ

日時	水位(燃料)A (mm)	水位(燃料)B (mm)	原子炉圧力A (MPa)	原子炉圧力B (MPa)	D/W圧力 (MPa abs)	S/G圧力 (MPa abs)	GAMS D/W (Sv/h)	GAMS S/C (Sv/h)	S/P水温 (°C)	中核線量 (mSv/h)	備考
2011/4/3 3:00	-1500	-2100	-0.016	-0.018	0.105	DS	35.0	0.947	98.1	0.10	
2011/4/3 7:00	-1500	-2050	-0.016	-0.020	0.105	DS	34.5	0.939	98.1	0.11	
2011/4/3 9:00	-1500	-2050	-0.016	-0.018	0.105	DS	34.3	0.935	97.6	0.09	
2011/4/3 10:26	-1500	-2050	-0.018	-0.020	0.105	DS	-	-	-	-	電源切替のため消防ポンプによる注水
2011/4/3 10:42	-1500	-2050	-0.018	-0.018	0.105	DS	-	-	-	-	電源切替のため消防ポンプによる注水
2011/4/3 10:47	-1500	-2050	-0.018	-0.018	0.105	DS	-	-	-	-	電源切替のため消防ポンプによる注水
2011/4/3 10:52	-	-	-0.016	-0.018	0.105	DS	-	-	-	-	電源切替のため消防ポンプによる注水
2011/4/3 11:30	-1500	-2050	-0.011	-0.011	0.110	DS	34.3	0.932	98.5	0.12	電源切替のため消防ポンプによる注水
2011/4/3 12:30	-1450	-1950	-0.011	-0.011	0.110	DS	-	-	-	-	電動ポンプによる注水
2011/4/3 13:00	-1500	-1950	-0.011	-0.011	0.110	DS	-	-	-	-	
2011/4/3 14:00	-1500	-2050	-0.016	-0.016	0.110	DS	33.9	0.925	98.5	0.13	
2011/4/3 18:00	-1500	-2100	-0.011	-0.011	0.105	DS	33.8	0.920	98.5	0.10	
2011/4/4 0:00	-1500	-2100	-0.011	-0.014	0.105	DS	33.4	0.911	98.3	0.10	
2011/4/4 6:00	-1500	-2100	-0.011	-0.016	0.100	DS	33.0	0.902	98.1	0.08	
2011/4/4 11:30	-1500	-2100	-0.018	-0.020	0.100	DS	32.8	0.879	97.9	0.09	
2011/4/4 18:00	-1500	-2050	-0.014	-0.016	0.100	DS	32.6	0.886	97.6	0.08	
2011/4/5 0:00	-1500	-2050	-0.016	-0.018	0.100	DS	32.4	0.876	97.4	0.10	
2011/4/5 6:00	-1500	-2100	-0.018	-0.018	0.100	DS	32.1	0.867	97.3	0.09	
2011/4/5 12:00	-1500	-2100	-0.020	-0.023	0.100	DS	31.9	0.858	97.2	0.08	
2011/4/5 18:00	-1500	-2100	-0.014	-0.016	0.100	DS	31.7	0.849	97.0	0.08	
2011/4/6 0:00	-1500	-2050	-0.018	-0.023	0.100	DS	31.5	0.839	97.0	0.08	
2011/4/6 6:00	-1450	-2100	-0.016	-0.020	0.100	DS	31.3	0.833	96.7	0.09	
2011/4/6 12:00	-1500	-2100	-0.016	-0.018	0.100	DS	31.1	0.825	96.8	0.09	
2011/4/6 18:00	-1500	-2100	-0.014	-0.018	0.100	DS	31.0	0.817	96.6	0.09	
2011/4/7 0:00	-1500	-2050	-0.011	-0.018	0.100	DS	30.8	0.809	96.6	0.07	

1F3プラント関連パラメータ

日時	水位(燃料池) (mm)	水位(凝縮池) (mm)	原子炉圧力 (MPa)	凝縮器圧力 (MPa)	D/W圧力 (MPa abs)	S/C圧力 (MPa abs)	GAMS D/W(A) (Sv/h)	GAMS D/W(B) (Sv/h)	GAMS S/C(A) (Sv/h)	GAMS S/C(B) (Sv/h)	S/C温度 (°C)	中核線量 (mSv/h)	備考
4/3 2:30	-1850	-2250	-0.083	0.011	0.1051	0.1748	22.2	16.7	0.911	0.846	53.3	0.11	
4/3 7:00	-1850	-2250	-0.081	0.009	0.1056	0.1750	22.2	16.6	0.903	0.839	53.2	0.10	
4/3 7:30	-1850	-2250	-0.078	0.010	0.1056	0.1750	21.8	16.5	0.902	0.839	53.1	0.12	
4/3 9:15	-1850	-2250	-0.078	0.013	0.1052	0.1750	21.8	16.5	0.899	0.836	53.1	0.10	
4/3 10:00	-1850	-2250	-0.078	0.013	0.1054	0.1750	21.7	16.5	0.898	0.835	53.1	0.10	
4/3 10:30	-1850	-2250	-0.078	0.010	0.1052	0.1750	21.7	16.5	0.897	0.834	53.1	0.10	電源切替のため消防ポンプによる
4/3 12:00	-1850	-2250	-0.085	0.007	0.1052	0.1752	21.7	16.4	0.894	0.832	53.0	0.10	電源切替のため消防ポンプによる
4/3 12:30	-1850	-2250	-0.078	0.013	0.1081	0.1750	21.7	16.4	0.894	0.831	53.0	0.10	消防ポンプによる注水
4/3 13:00	-1850	-2250	-0.083	0.007	0.1054	0.1754	21.7	16.4	0.893	0.831	53.0	0.10	
4/3 13:30	-1850	-2250	-0.081	0.010	0.1052	0.1754	21.7	16.4	0.892	0.830	53.0	0.10	
4/3 17:00	-1850	-2250	-0.081	0.015	0.1057	0.1750	21.7	16.3	0.886	0.821	52.9	0.10	
4/3 17:35	-1850	-2250	-0.081	0.010	0.1059	0.1752	22.4	16.3	0.885	0.821	52.9	0.10	
4/3 18:00	-1850	-2250	-0.083	0.009	0.1059	0.1752	21.8	16.3	0.884	0.820	52.9	0.10	
4/3 21:00	-1900	-2250	-0.078	0.010	0.1054	0.1754	21.5	16.2	0.880	0.817	52.8	0.10	
4/3 22:00	-1850	-2250	-0.078	0.009	0.1058	0.1754	21.5	16.2	0.879	0.816	52.8	0.10	
4/4 3:00	-1800	-2250	-0.077	0.007	0.1073	0.1754	21.3	16.0	0.872	0.810	52.6	0.10	
4/4 3:30	-1800	-2250	-0.077	0.007	0.1073	0.1754	21.5	16.0	0.871	0.810	52.6	0.10	
4/4 8:00	-1850	-2250	-0.077	0.007	0.1071	0.1755	21.1	15.9	0.866	0.805	52.5	0.11	
4/4 8:30	-1750	-2250	-0.077	0.009	0.1069	0.1754	21.5	15.9	0.865	0.804	52.5	0.10	
4/4 9:30	-1750	-2250	-0.078	0.005	0.1069	0.1757	21.1	15.9	0.864	0.803	52.5	0.11	
4/4 14:30	-1850	-2250	-0.081	0.005	0.1071	0.1754	20.7	15.8	0.857	0.797	52.3	0.11	
4/4 18:30	-1850	-2250	-0.081	0.007	0.1066	0.1743	22.5	15.7	0.852	0.793	52.2	0.10	
4/4 19:00	-1850	-2250	-0.081	0.007	0.1071	0.1745	20.4	15.7	0.851	0.793	52.2	0.11	
4/5 0:00	-1850	-2250	-0.078	0.005	0.1073	0.1736	20.4	15.5	0.845	0.786	52.1	0.11	
4/5 0:30	-1850	-2250	-0.081	0.005	0.1069	0.1731	20.5	15.5	0.844	0.786	52.1	0.11	
4/5 5:10	-1850	-2250	-0.078	0.009	0.1079	0.1733	21.2	15.4	0.839	0.780	51.9	0.11	
4/5 5:40	-1850	-2250	-0.077	0.010	0.1079	0.1733	21.0	15.4	0.839	0.780	51.9	0.11	
4/5 10:20	-1850	-2250	-0.078	0.005	0.1071	0.1733	20.6	15.3	0.833	0.774	51.8	0.11	
4/5 17:10	-1850	-2250	-0.077	0.007	0.1071	0.1734	20.3	15.2	0.823	0.766	51.6	0.11	
4/5 18:30	-1850	-2250	-0.077	0.007	0.1069	0.1727	20.3	15.2	0.822	0.765	51.5	0.12	
4/6 0:00	-1850	-2250	-0.077	0.009	0.1069	0.1733	20.9	15.1	0.815	0.758	51.4	0.12	
4/6 6:30	-1800	-2200	-0.077	0.007	0.1076	0.1731	19.8	14.9	0.807	0.750	51.2	0.12	
4/6 12:30	-1800	-2200	-0.081	0.005	0.1069	0.1731	19.5	14.8	0.799	0.743	51.0	0.12	
4/6 18:00	-1800	-2200	-0.081	0.004	0.1056	0.1731	19.5	14.7	0.792	0.737	50.8	0.11	
4/7 0:00	-1800	-2250	-0.079	0.002	0.1071	0.1729	19.5	14.6	0.784	0.729	50.6	0.12	

福島第一原子力発電所 プラント関連パラメータ

4月7日 6:00 現在

※1: 計器不良
※2: データ採取対象外

号機	1u	2u	3u	4u	5u	6u
注水状況	給水ポンプを用いた淡水注入中。 流量 6m³/h (4/3 17:30) 仮設計器	消火系ポンプを用いた淡水注入中。 流量 8m³/h (4/3 12:12) 仮設計器	消火系ポンプを用いた淡水注入中。 流量 7m³/h (4/3 17:32) 仮設計器	停止中	停止中	停止中
原子炉水位	燃料域A: -1650mm 燃料域B: -1650mm (4/7 6:00 現在)	燃料域A: -1500mm (4/7 6:00 現在)	燃料域A: -1850mm 燃料域B: -2250mm (4/7 6:00 現在)	※2	停止域 1822mm (4/7 6:00 現在)	停止域 1866mm (4/7 6:00 現在)
原子炉圧力	0.363MPa g (A) 0.758MPa g (B) (注)	-0.018MPa g (A) -0.025MPa g (B) (4/7 6:00 現在)	-0.002MPa g (A) -0.079MPa g (C) (注) (4/7 6:00 現在)	※2	0.002MPa g (4/7 6:00 現在)	0.005MPa g (4/7 6:00 現在)
原子炉水温度	(系統流量がないため採取不可)			※2	34.8°C (4/7 6:00 現在)	48.1°C (4/7 6:00 現在)
原子炉圧力容器温度	給水ノズル温度: 216.3°C 圧力容器下部温度: 116.2°C (4/7 6:00 現在)	給水ノズル温度: 144.2°C 圧力容器下部温度: ※1 (4/7 6:00 現在)	給水ノズル温度: 83.4°C(調査中) 圧力容器下部温度: 115.8°C (4/7 6:00 現在)	4u: 原子炉内に発熱体(燃焼)なし 5,6u: 原子炉水温度にて監視中		
D/W・S/C圧力	D/W: 0.155MPa abs S/C: 0.155MPa abs (4/7 6:00 現在)	D/W: 0.100MPa abs S/C: ダウンスケール(調査中) (4/7 6:00 現在)	D/W: 0.1075MPa abs S/C: 0.1729MPa abs (4/7 6:00 現在)	※2		
CAMS	D/W: 3.08×10¹Sv/h S/C: 1.29×10¹Sv/h (4/7 6:00 現在)	D/W: 3.06×10¹Sv/h S/C: 8.01×10¹Sv/h (4/7 6:00 現在)	D/W: 1.96×10¹Sv/h S/C: 7.77×10¹Sv/h (4/7 6:00 現在)	※2		
D/W 設計使用圧力	0.384MPa g (0.485MPa abs)	0.384MPa g (0.485MPa abs)	0.384MPa g (0.485MPa abs)	※2		
D/W 最高使用圧力	0.427MPa g (0.528MPa abs)	0.427MPa g (0.528MPa abs)	0.427MPa g (0.528MPa abs)	※2		
使用済燃料プール	※1	48.0°C (4/7 6:00 現在)	※1	※1	34.8°C (4/7 6:00 現在)	21.5°C (4/7 6:00 現在)
FPC入りラジカカ イル	4500mm (4/7 6:00 現在)	5600mm (4/7 6:00 現在)	※1	4950mm (4/7 6:00 現在)	※2	
電源	外部電源受電中 (P/C2C)		外部電源受電中 (P/C4D)		外部電源受電中	
その他情報	・3号機 原子炉圧力容器温度について、データ採取を行い、状況推移を継続調査中。 ・2号機 S/C圧力について、状況推移を継続調査中。			共用プール: 27°C程度 (4/6 8:00)	5u: SHCモード (4/6 19:15~)	6u: 非熱モード (4/6 17:10~)

(注) 1号機、3号機の原子炉圧力については、デジタル電圧計で測定した電圧を圧力に換算する係数の見直しを行った。
訂正内容については、4月6日20:00のプラント関連パラメータの別紙を参照。

本店情報班(914856)
1F情報班(9632507)

$$\begin{aligned} \text{圧力換算} \quad \text{ゲージ圧(MPa g)} &= \text{絶対圧(MPa abs)} - \text{大気圧(標準大気圧 0.1013 MPa)} \\ \text{絶対圧(MPa abs)} &= \text{ゲージ圧(MPa g)} + \text{大気圧(標準大気圧 0.1013 MPa)} \end{aligned}$$

福島第一原子力発電所 プラント関連パラメータ
4月7日 6:00 現在

※1: 計器不良
※2: データ採取対象外

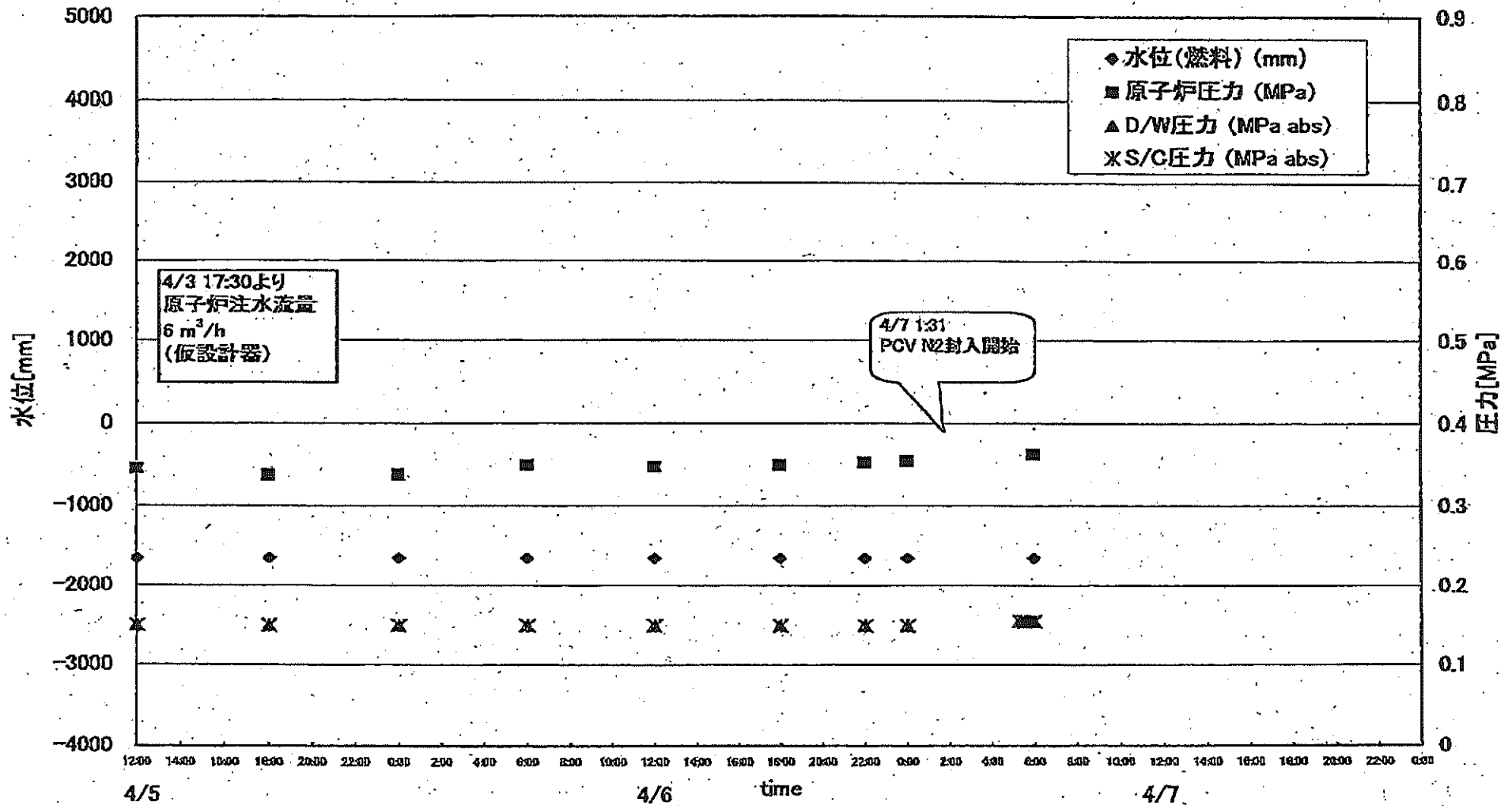
号機	1u	2u	3u	4u	5u	6u
注水状況	給水ノズルを用いた淡水注入中。 流量 6m³/h (4/3 17:30) 仮設計器	消火系ノズルを用いた淡水注入中。 流量 8m³/h (4/3 12:12) 仮設計器	消火系ノズルを用いた淡水注入中。 流量 7m³/h (4/3 17:32) 仮設計器	停止中	停止中	停止中
原子炉水位	燃料域A: -1650mm 燃料域B: -1650mm (4/7 6:00 現在)	燃料域A: -1500mm (4/7 6:00 現在)	燃料域A: -1850mm 燃料域B: -2250mm (4/7 6:00 現在)	※2	停止域 1822mm (4/7 6:00 現在)	停止域 1866mm (4/7 6:00 現在)
原子炉圧力	0.363MPa g (A) 0.758MPa g (B) (4/7 6:00 現在) (注)	-0.018MPa g (A) -0.025MPa g (B) (4/7 6:00 現在)	-0.002MPa g (A) -0.079MPa g (C) (4/7 6:00 現在) (注)	※2	0.002MPa g (4/7 6:00 現在)	0.005MPa g (4/7 6:00 現在)
原子炉水温度	(系統流量がないため採取不可)			※2	34.8°C (4/7 6:00 現在)	48.1°C (4/7 6:00 現在)
原子炉圧力容器温度	給水ノズル温度: 216.3°C 圧力容器下部温度: 116.2°C (4/7 6:00 現在)	給水ノズル温度: 144.2°C 圧力容器下部温度 ※1 (4/7 6:00 現在)	給水ノズル温度: 83.4°C(調査中) 圧力容器下部温度: 115.8°C (4/7 6:00 現在)	4u: 原子炉内に発熱体(燃料)なし 5,6u: 原子炉水温度にて監視中		
D/W・S/C圧力	D/W 0.155MPa abs S/C 0.155MPa abs (4/7 6:00 現在)	D/W 0.100MPa abs S/C ダウンスケール(調査中) (4/7 6:00 現在)	D/W 0.1075MPa abs S/C 0.1729MPa abs (4/7 6:00 現在)	※2		
CAMS	D/W 3.08×10¹Sv/h S/C 1.29×10¹Sv/h (4/7 6:00 現在)	D/W 3.06×10¹Sv/h S/C 8.01×10¹Sv/h (4/7 6:00 現在)	D/W 1.96×10¹Sv/h S/C 7.77×10¹Sv/h (4/7 6:00 現在)	※2		
D/W設計使用圧力	0.384MPa g(0.485MPa abs)	0.384MPa g(0.485MPa abs)	0.384MPa g(0.485MPa abs)	※2		
D/W最高使用圧力	0.427MPa g(0.528MPa abs)	0.427MPa g(0.528MPa abs)	0.427MPa g(0.528MPa abs)	※2		
使用済燃料プール	※1	48.0°C (4/7 6:00 現在)	※1	※1	34.8°C (4/7 6:00 現在)	21.5°C (4/7 6:00 現在)
FPC貯蔵タンクレベル	4500mm (4/7 6:00 現在)	5600mm (4/7 6:00 現在)	※1	4950mm (4/7 6:00 現在)	※2	
電源	外部電源受電中 (P/C2C)		外部電源受電中 (P/C4D)		外部電源受電中	
その他情報	・3号機 原子炉圧力容器温度について、データ採取を行い、状況推移を継続調査中。 ・2号機 S/C圧力について、状況推移を継続調査中。			共用プール: 27°C程度 (4/6 8:00)	5u: SHCモード (4/6 19:15~)	6u: 非熱モード (4/6 17:10~)

(注) 1号機、3号機の原子炉圧力については、デジタル電圧計で測定した電圧を圧力に換算する係数の見直しを行った。
訂正内容については、4月6日20:00のプラント関連パラメータの別紙を参照。

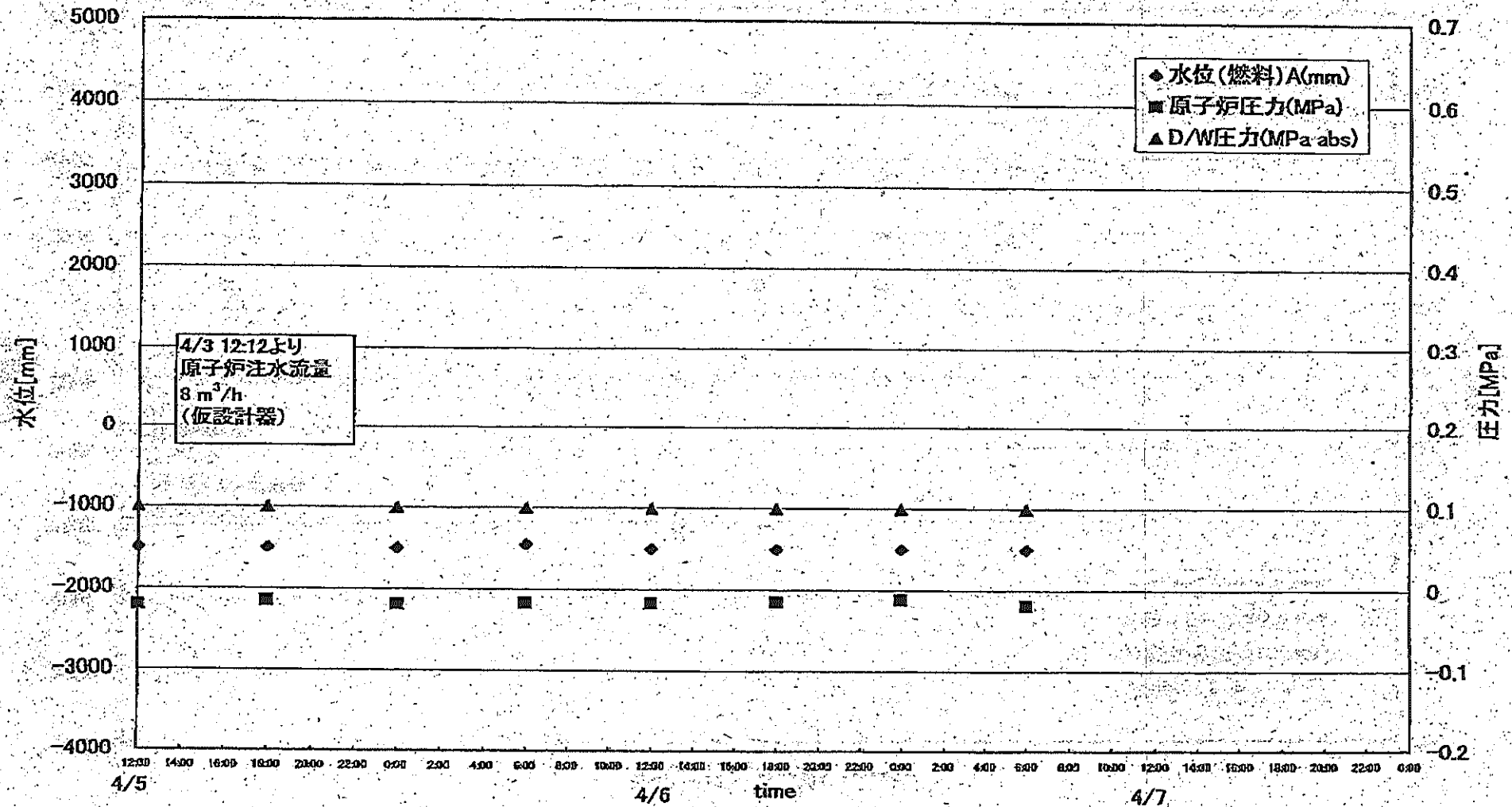
本店情報班(914855)
1F情報班(9632507)

圧力換算 ゲージ圧(MPa g) = 絶対圧(MPa abs) - 大気圧(標準大気圧 0.1013 MPa)
絶対圧(MPa abs) = ゲージ圧(MPa g) + 大気圧(標準大気圧 0.1013 MPa)

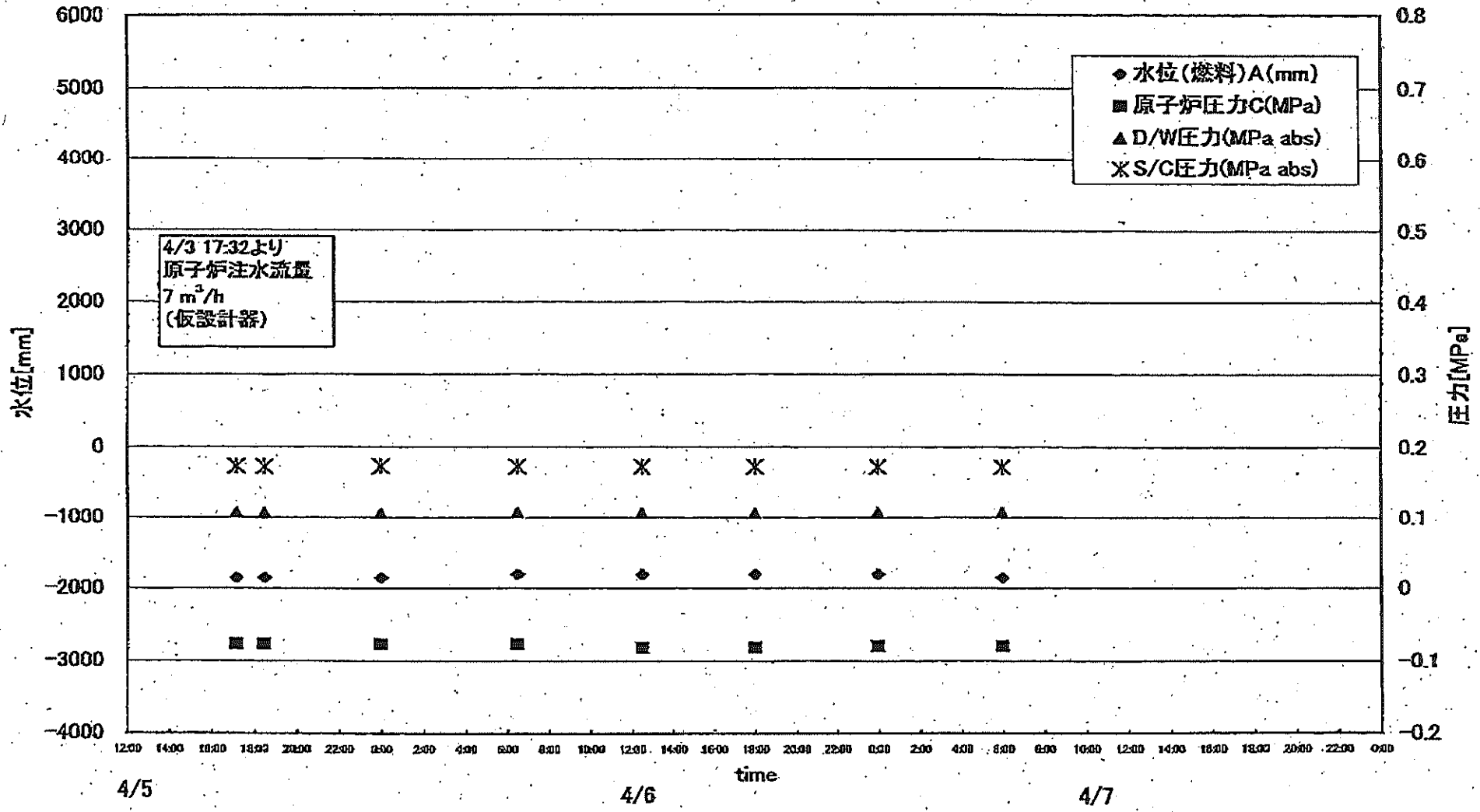
1F1 プラントパラメータ



1F2 プラントパラメータ

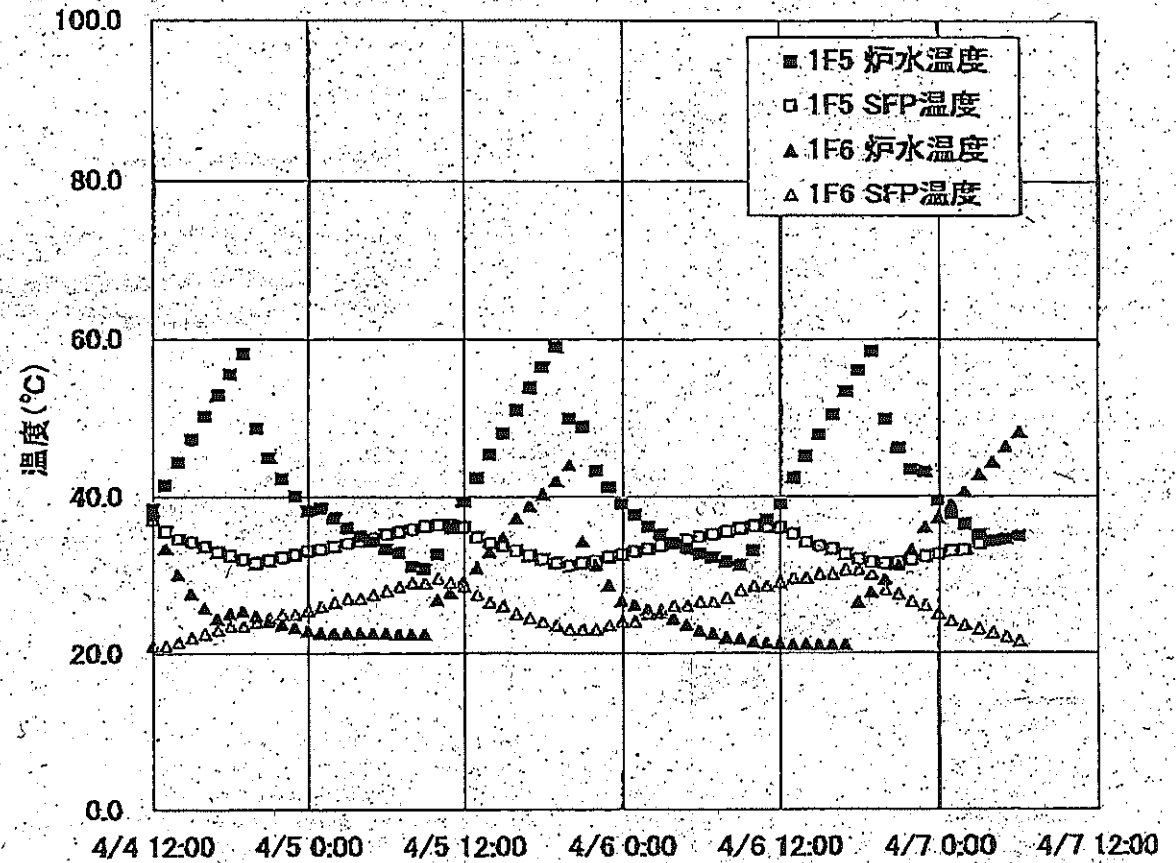


1F3 プラントパラメータ

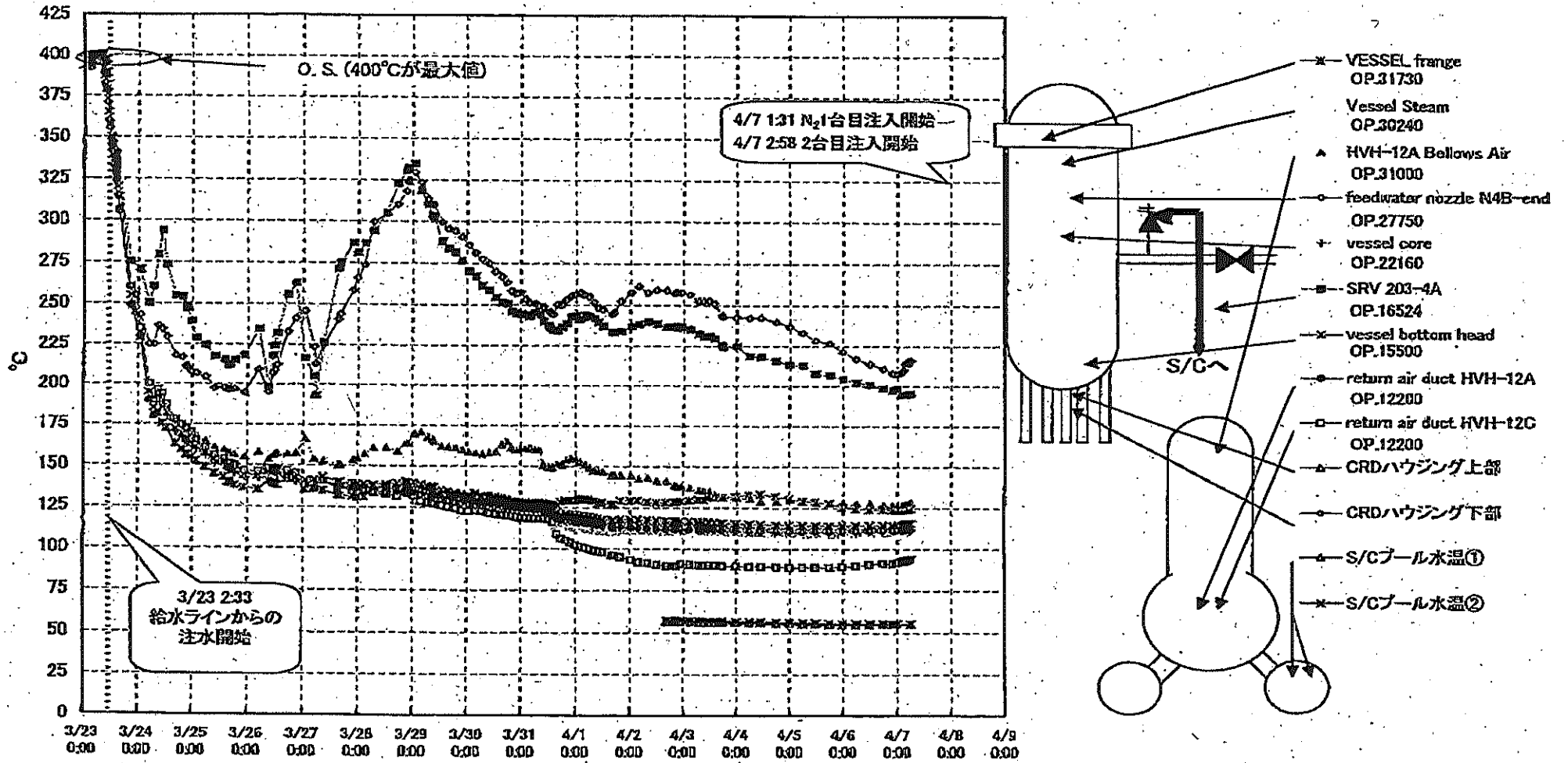


	1F5		1F6	
	炉水温度	SFP温度	炉水温度	SFP温度
2011/4/6 0:00	39.1	32.5	26.7	24.0
2011/4/6 1:00	37.6	32.9	26.2	24.0
2011/4/6 2:00	36.1	33.2	25.6	25.0
2011/4/6 3:00	35.1	33.6	25.2	25.5
2011/4/6 4:00	34.1	33.9	24.4	26.0
2011/4/6 5:00	33.3	34.4	23.6	26.0
2011/4/6 6:00	32.6	34.8	22.9	26.5
2011/4/6 7:00	32.1	35.1	22.5	26.5
2011/4/6 8:00	31.6	35.5	22.0	27.0
2011/4/6 9:00	31.2	35.9	21.8	28.0
2011/4/6 10:00	33.0	36.2	21.5	28.5
2011/4/6 11:00	37.0	36.1	21.3	28.5
2011/4/6 12:00	39.0	36.0	21.2	29.0
2011/4/6 13:00	42.3	35.2	21.1	29.5
2011/4/6 14:00	45.1	34.1	21.1	29.5
2011/4/6 15:00	47.8	33.6	21.1	30.0
2011/4/6 16:00	50.4	33.2	21.1	30.0
2011/4/6 17:00	53.3	32.5	21.1	30.5
2011/4/6 18:00	56.0	31.9	26.5	30.5
2011/4/6 19:00	58.5	31.5	27.7	30.0
2011/4/6 20:00	49.8	31.3	29.4	28.0
2011/4/6 21:00	46.2	31.5	31.2	27.5
2011/4/6 22:00	43.4	31.8	33.1	26.5
2011/4/6 23:00	43.1	32.2	36.0	26.0
2011/4/7 0:00	39.4	32.5	37.2	25.0
2011/4/7 1:00	37.7	32.9	38.9	24.0
2011/4/7 2:00	36.4	33.0	40.6	23.5
2011/4/7 3:00	35.0	33.8	42.7	23.0
2011/4/7 4:00	34.2	34.1	44.3	22.5
2011/4/7 5:00	34.4	34.4	46.3	22.0
2011/4/7 6:00	34.8	34.8	48.1	21.5

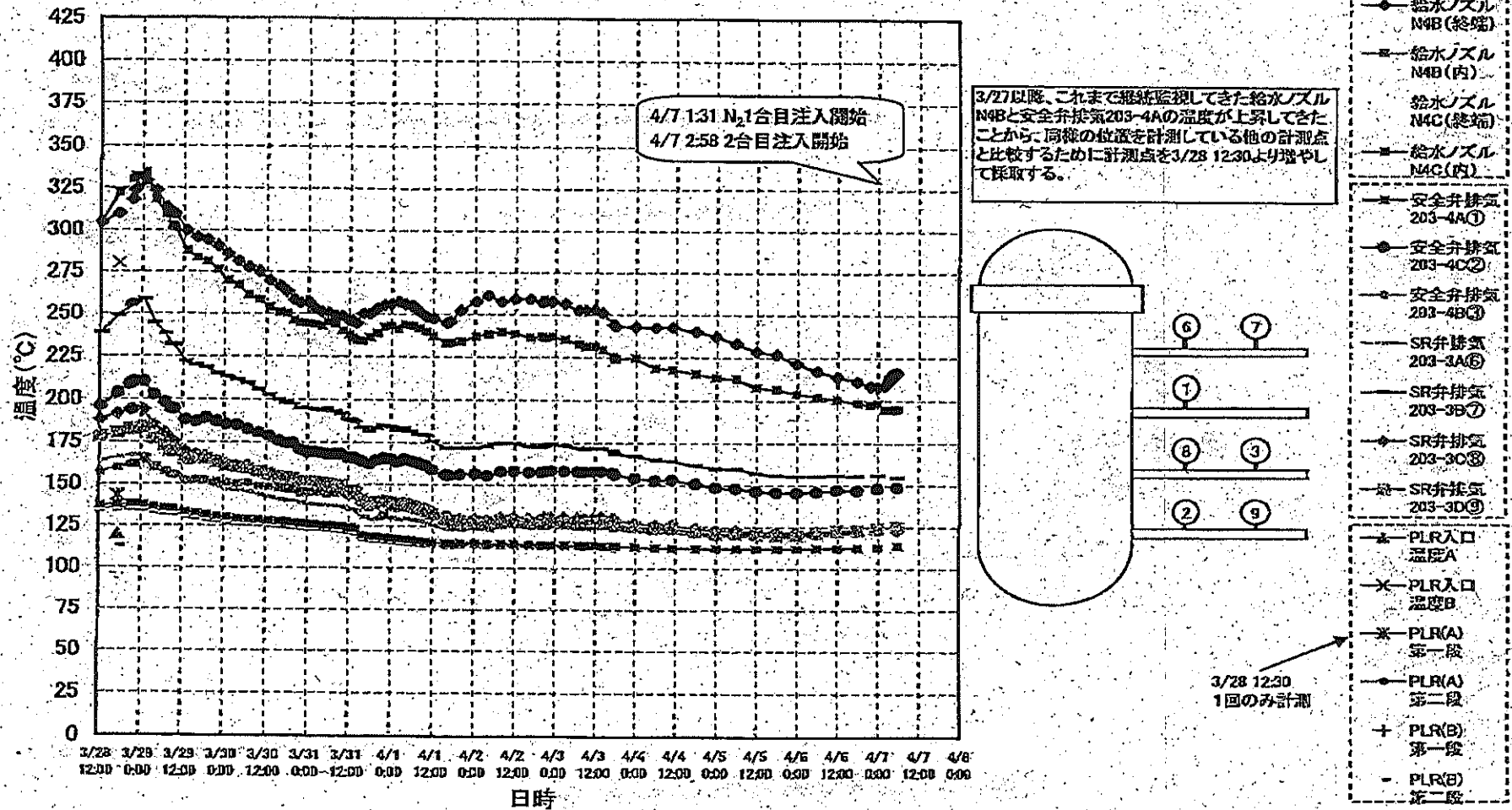
炉水温度、SFP温度推移



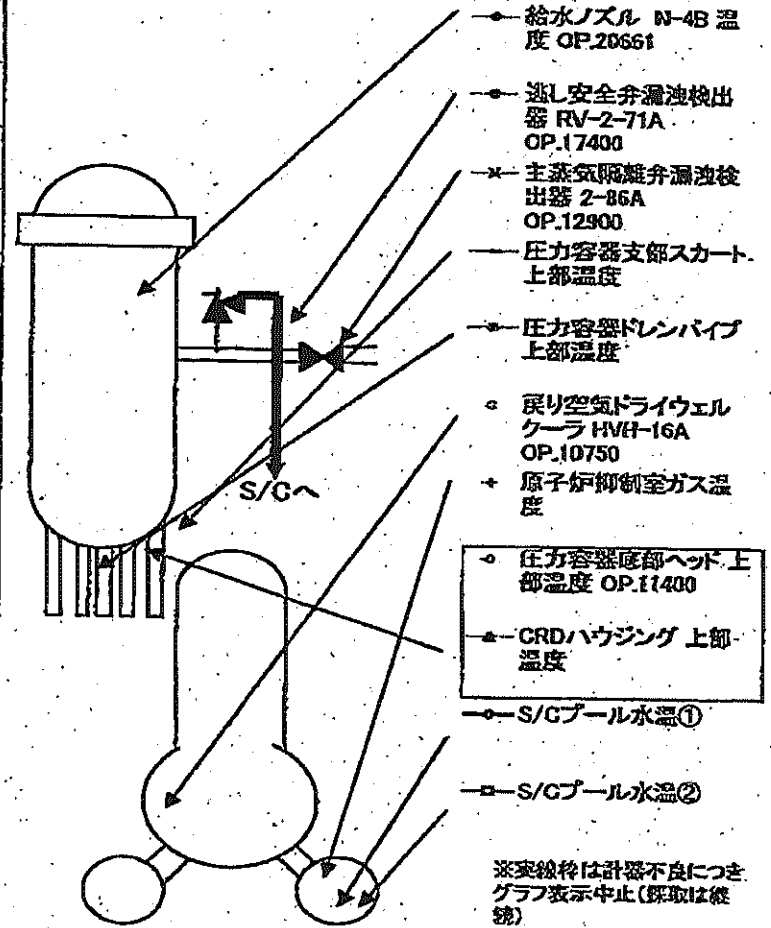
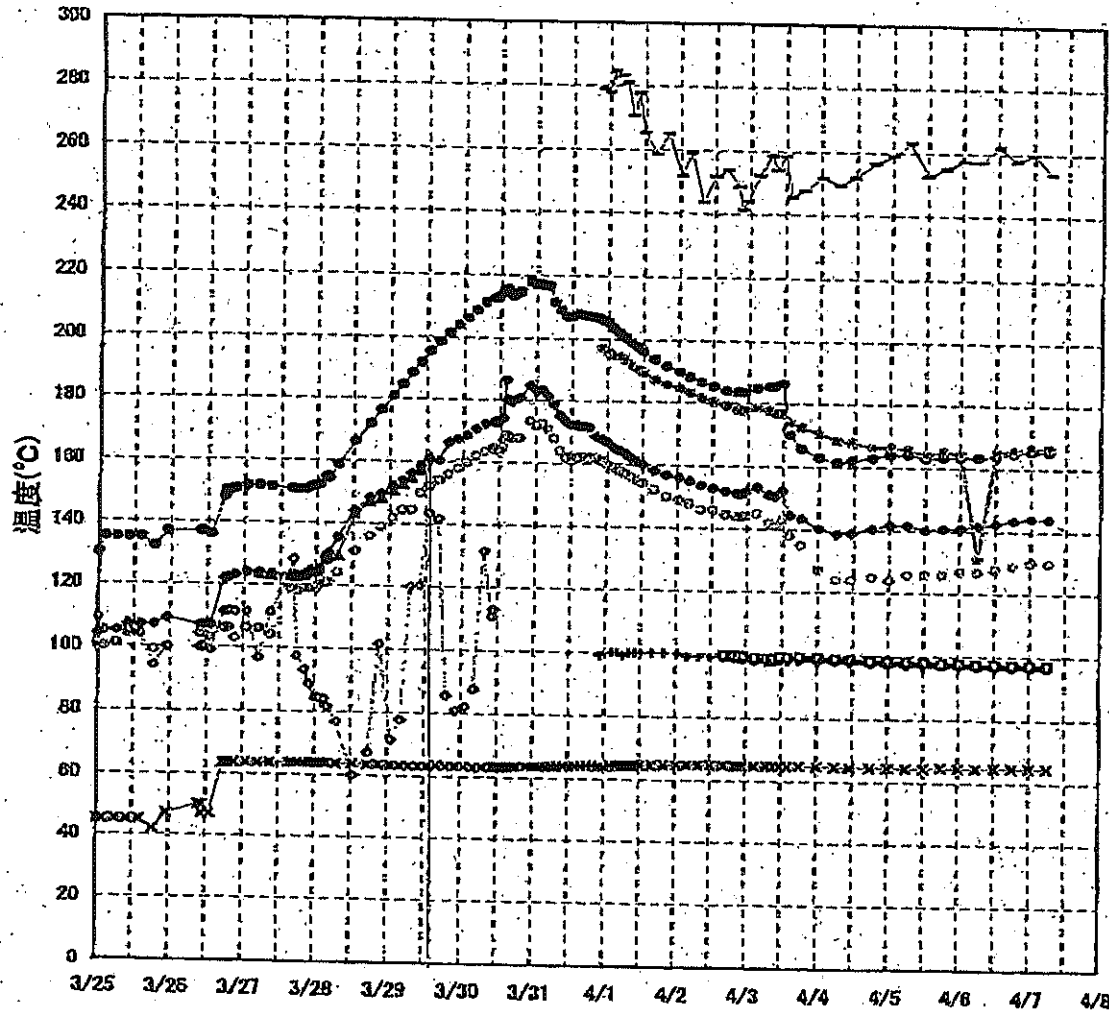
1F-1RPV周辺代表点温度(4/7 6:00)



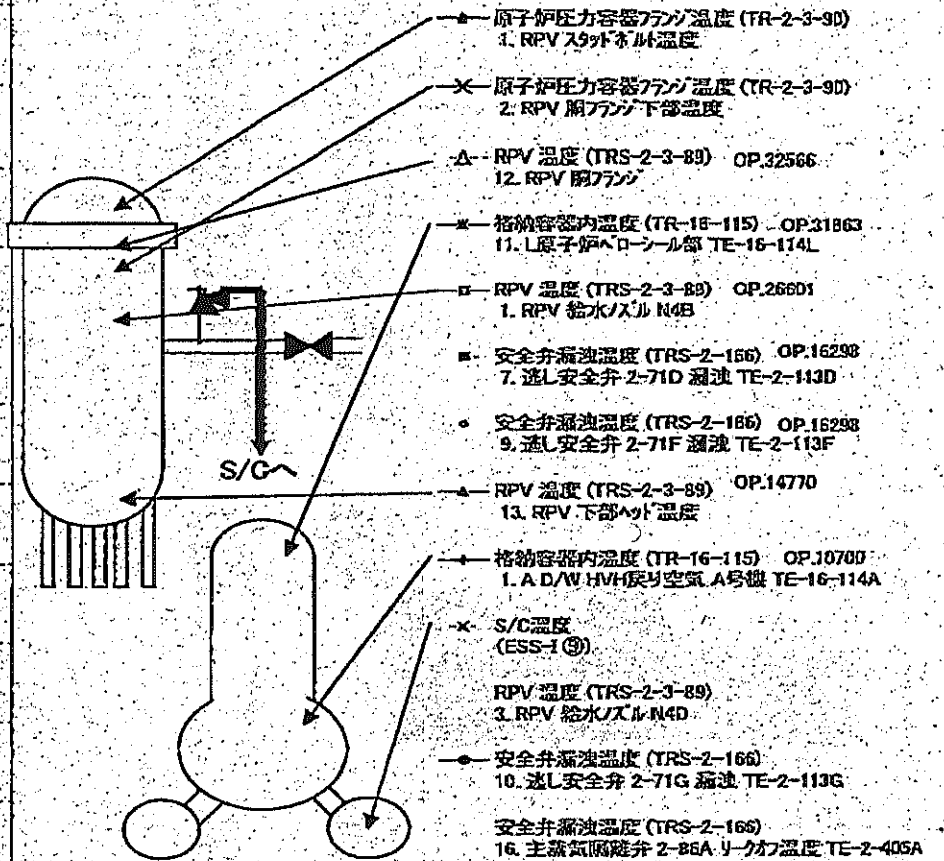
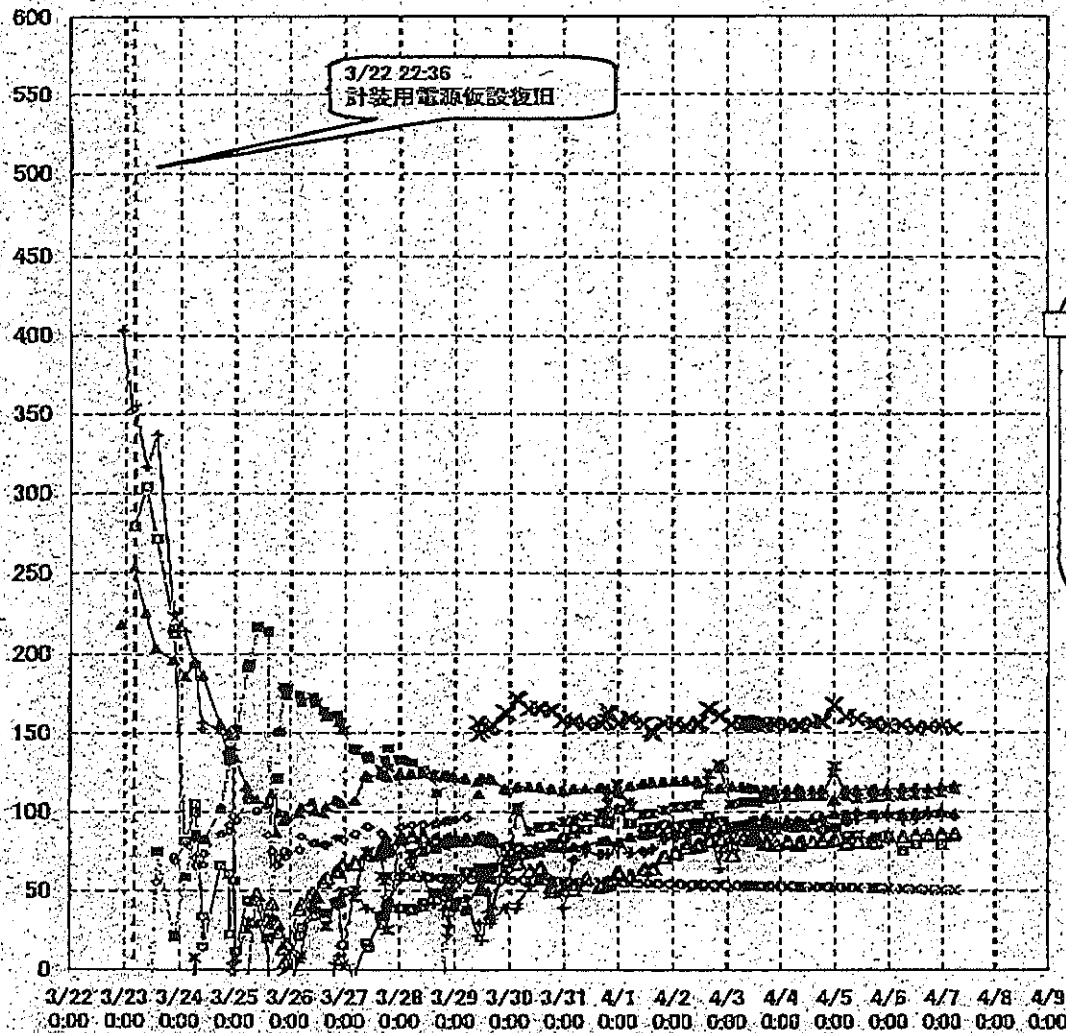
1F-1 給水ノズル温度および安全弁排気温度比較 (4月7日 6:00)



1F-2 RPV周辺代表点温度(4/7 6:00)



1F-3 RPV周辺代表点温度(4/7 6:00)



1F1プラント関連パラメータ

日時	水位(燃料池) (mm)	水位(凝縮池) (mm)	原子炉圧力A (MPa)	原子炉圧力B (MPa)	D/W圧力 (MPa abs)	S/C圧力 (MPa abs)	CAMS D/W (Sv/h)	CAMS S/C (Sv/h)	S/P温度 (°C)	備考
4/3 3:00	-1650	-1650	0.322	0.602	0.155	0.160	31.8	15.3	56.5	
4/3 7:00	-1650	-1650	0.328	0.608	0.155	0.160	47.4	15.0	56.4	
4/3 9:00	-1650	-1650	0.326	0.608	0.155	0.155	44.6	14.9	56.4	
4/3 10:52	-1650	-1650	0.330	0.612	0.155	0.155	—	—	—	
4/3 11:02	-1650	-1650	0.330	0.612	0.155	0.155	—	—	—	
4/3 11:07	-1650	-1650	0.328	0.616	0.155	0.155	—	—	—	電源切替のため消防ポンプによる注水
4/3 11:12	-1650	-1650	0.328	0.612	0.155	0.155	—	—	—	電源切替のため消防ポンプによる注水
4/3 11:17	-1650	-1650	0.328	0.612	0.155	0.155	—	—	—	電源切替のため消防ポンプによる注水
4/3 11:37	-1650	-1650	0.326	0.616	0.155	0.155	—	—	—	電源切替のため消防ポンプによる注水
4/3 12:17	-1650	-1650	0.330	0.626	0.155	0.155	—	—	—	電動ポンプによる注水
4/3 12:35	-1650	-1650	0.336	0.628	0.155	0.155	31.1	14.1	56.4	
4/3 14:00	-1650	-1650	0.328	0.618	0.155	0.155	38.6	14.2	56.4	
4/3 17:20	-1650	-1650	0.336	0.628	0.155	0.155	38.9	13.8	56.3	
4/3 17:35	-1650	-1650	0.336	0.632	0.155	0.155	—	—	—	
4/3 17:45	-1650	-1650	0.336	0.632	0.155	0.155	—	—	—	
4/3 18:00	-1650	-1650	0.332	0.636	0.155	0.155	38.4	13.8	56.3	
4/4 0:00	-1650	-1650	0.338	0.658	0.155	0.155	38.3	13.4	56.2	
4/4 6:00	-1700	-1650	0.338	0.670	0.150	0.150	37.7	12.8	56.1	
4/4 11:00	-1650	-1650	0.332	0.670	0.150	0.150	38.7	12.2	56.0	
4/4 18:00	-1650	-1650	0.332	0.672	0.150	0.150	31.9	11.6	55.8	
4/5 0:00	-1700	-1650	0.338	0.672	0.150	0.150	32.1	10.8	55.7	
4/5 6:00	-1700	-1650	0.342	0.688	0.150	0.150	31.5	10.2	55.5	
4/5 12:00	-1650	-1650	0.346	0.696	0.150	0.150	32.3	9.64	55.3	
4/5 18:00	-1650	-1650	0.338	0.718	0.150	0.150	31.5	9.19	55.2	
4/6 0:00	-1650	-1650	0.338	0.703	0.150	0.150	31.1	8.79	55.1	
4/6 6:00	-1650	-1700	0.350	0.723	0.150	0.150	31.1	8.40	55.1	
4/6 12:00	-1650	-1650	0.348	0.725	0.150	0.150	31.0	8.01	55.2	
4/6 18:00	-1650	-1650	0.350	0.720	0.150	0.150	30.5	7.57	55.3	
4/6 22:00	-1650	-1650	0.353	0.733	0.150	0.150	40.6	7.32	55.3	
4/7 0:00	-1650	-1650	0.355	0.735	0.150	0.150	33.7	7.17	55.3	
4/7 5:20					0.155	0.155				
4/7 5:30					0.155	0.155				
4/7 5:40					0.155	0.155				
4/7 5:50					0.155	0.155				
4/7 6:00	-1650	-1650	0.363	0.758	0.155	0.155	30.8	12.9	55.3	

1F2プラント関連パラメータ

日時	水位(燃料池) (mm)	水位(凝縮池) (mm)	原子炉圧力A (MPa)	原子炉圧力B (MPa)	D/W圧力 (MPa abs)	S/C圧力 (MPa abs)	GAMS D/W (Sv/h)	GAMS S/C (Sv/h)	S/P水温度 (°C)	中線線量 (mSv/h)	備考
2011/4/3 3:00	-1500	-2100	-0.016	-0.018	0.105	DS	35.0	0.947	98.1	0.10	
2011/4/3 7:00	-1500	-2050	-0.016	-0.020	0.105	DS	34.5	0.939	98.1	0.11	
2011/4/3 9:00	-1500	-2050	-0.016	-0.018	0.105	DS	34.3	0.935	97.6	0.09	
2011/4/3 10:26	-1500	-2050	-0.018	-0.020	0.105	DS	-	-	-	-	電源切替のため消防ポンプによる注水
2011/4/3 10:42	-1500	-2050	-0.018	-0.018	0.105	DS	-	-	-	-	電源切替のため消防ポンプによる注水
2011/4/3 10:47	-1500	-2050	-0.018	-0.018	0.105	DS	-	-	-	-	電源切替のため消防ポンプによる注水
2011/4/3 10:52	-	-	-0.016	-0.018	0.105	DS	-	-	-	-	電源切替のため消防ポンプによる注水
2011/4/3 11:30	-1500	-2050	-0.011	-0.011	0.110	DS	34.3	0.932	98.5	0.12	電源切替のため消防ポンプによる注水
2011/4/3 12:30	-1450	-1950	-0.011	-0.011	0.110	DS	-	-	-	-	電動ポンプによる注水
2011/4/3 13:00	-1500	-1950	-0.011	-0.011	0.110	DS	-	-	-	-	
2011/4/3 14:00	-1500	-2050	-0.016	-0.016	0.110	DS	33.9	0.925	98.5	0.13	
2011/4/3 18:00	-1500	-2100	-0.011	-0.011	0.105	DS	33.8	0.920	98.5	0.10	
2011/4/4 0:00	-1500	-2100	-0.011	-0.014	0.105	DS	33.4	0.911	98.3	0.10	
2011/4/4 6:00	-1500	-2100	-0.011	-0.016	0.100	DS	33.0	0.902	98.1	0.08	
2011/4/4 11:00	-1500	-2100	-0.018	-0.020	0.100	DS	32.8	0.879	97.9	0.09	
2011/4/4 18:00	-1500	-2050	-0.014	-0.016	0.100	DS	32.6	0.886	97.6	0.08	
2011/4/5 0:00	-1500	-2050	-0.016	-0.018	0.100	DS	32.4	0.876	97.4	0.10	
2011/4/5 6:00	-1500	-2100	-0.018	-0.018	0.100	DS	32.1	0.867	97.3	0.09	
2011/4/5 12:00	-1500	-2100	-0.020	-0.023	0.100	DS	31.9	0.858	97.2	0.08	
2011/4/5 18:00	-1500	-2100	-0.014	-0.016	0.100	DS	31.7	0.849	97.0	0.08	
2011/4/6 0:00	-1500	-2050	-0.018	-0.023	0.100	DS	31.5	0.839	97.0	0.08	
2011/4/6 6:00	-1450	-2100	-0.016	-0.020	0.100	DS	31.3	0.833	96.7	0.09	
2011/4/6 12:00	-1500	-2100	-0.016	-0.018	0.100	DS	31.1	0.825	96.8	0.09	
2011/4/6 18:00	-1500	-2100	-0.014	-0.018	0.100	DS	31.0	0.817	96.6	0.09	
2011/4/7 0:00	-1500	-2050	-0.011	-0.018	0.100	DS	30.8	0.809	96.6	0.07	
2011/4/7 6:00	-1500	-2050	-0.018	-0.025	0.100	DS	30.6	0.801	96.5	-	

1F3プラント関連パラメータ

日付	水位(標準)A (mm)	水位(標準)B (mm)	原子炉圧力C (MPa)	原子炉圧力A (MPa)	D/WEP力 (MPa abs)	S/C/E/N (MPa abs)	GAMS D/W/A (Sv/h)	GAMS D/B/B (Sv/h)	GAMS S/O/A (Sv/h)	GAMS S/C/B (Sv/h)	S/C温度 (℃)	中核線量 (mSv/h)	備考
4/3 2:30	-1850	-2250	-0.083	0.011	0.1061	0.1748	22.2	16.7	0.911	0.846	53.3	0.11	
4/3 7:00	-1850	-2250	-0.081	0.009	0.1066	0.1750	22.2	16.6	0.903	0.839	53.2	0.10	
4/3 7:30	-1850	-2250	-0.078	0.010	0.1066	0.1750	21.8	16.5	0.902	0.839	53.1	0.12	
4/3 9:15	-1850	-2250	-0.078	0.013	0.1062	0.1750	21.8	16.5	0.899	0.836	53.1	0.10	
4/3 10:00	-1850	-2250	-0.078	0.013	0.1064	0.1750	21.7	16.5	0.898	0.835	53.1	0.10	
4/3 10:30	-1850	-2250	-0.078	0.010	0.1062	0.1750	21.7	16.5	0.897	0.834	53.1	0.10	
4/3 12:00	-1850	-2250	-0.085	0.007	0.1062	0.1752	21.7	16.4	0.894	0.832	53.0	0.10	電源切替のため消防ポンプによる
4/3 12:30	-1850	-2250	-0.078	0.013	0.1061	0.1750	21.7	16.4	0.894	0.831	53.0	0.10	電源切替のため消防ポンプによる
4/3 13:00	-1850	-2250	-0.083	0.007	0.1064	0.1754	21.7	16.4	0.893	0.831	53.0	0.10	電動ポンプによる注水
4/3 13:30	-1850	-2250	-0.081	0.010	0.1062	0.1754	21.7	16.4	0.892	0.830	53.0	0.10	
4/3 17:00	-1850	-2250	-0.081	0.015	0.1057	0.1750	21.7	16.3	0.886	0.821	52.9	0.10	
4/3 17:35	-1850	-2250	-0.081	0.010	0.1059	0.1752	22.4	16.3	0.885	0.821	52.9	0.10	
4/3 18:00	-1850	-2250	-0.083	0.009	0.1059	0.1752	21.8	16.3	0.884	0.820	52.9	0.10	
4/3 21:00	-1900	-2250	-0.078	0.010	0.1054	0.1754	21.5	16.2	0.880	0.817	52.8	0.10	
4/3 22:00	-1850	-2250	-0.078	0.009	0.1068	0.1754	21.5	16.2	0.879	0.816	52.8	0.10	
4/4 3:00	-1800	-2250	-0.077	0.007	0.1073	0.1754	21.3	16.0	0.872	0.810	52.6	0.10	
4/4 3:30	-1800	-2250	-0.077	0.007	0.1073	0.1754	21.5	16.0	0.871	0.810	52.6	0.10	
4/4 8:00	-1850	-2250	-0.077	0.007	0.1071	0.1755	21.1	15.9	0.868	0.805	52.5	0.11	
4/4 8:30	-1750	-2250	-0.077	0.009	0.1068	0.1754	21.5	15.9	0.865	0.804	52.5	0.10	
4/4 9:30	-1750	-2250	-0.078	0.005	0.1069	0.1757	21.1	15.9	0.864	0.803	52.5	0.11	
4/4 14:30	-1850	-2250	-0.081	0.005	0.1071	0.1754	20.7	15.8	0.857	0.797	52.3	0.11	
4/4 16:30	-1850	-2250	-0.081	0.007	0.1066	0.1743	22.5	15.7	0.852	0.793	52.2	0.10	
4/4 19:00	-1850	-2250	-0.081	0.007	0.1071	0.1745	20.4	15.7	0.851	0.793	52.2	0.11	
4/5 0:00	-1850	-2250	-0.078	0.005	0.1073	0.1736	20.4	15.5	0.845	0.786	52.1	0.11	
4/5 0:30	-1850	-2250	-0.081	0.005	0.1069	0.1731	20.5	15.5	0.844	0.786	52.1	0.11	
4/5 5:10	-1850	-2250	-0.078	0.009	0.1078	0.1733	21.2	15.4	0.839	0.780	51.9	0.11	
4/5 5:40	-1850	-2250	-0.077	0.010	0.1078	0.1733	21.0	15.4	0.839	0.780	51.9	0.11	
4/5 10:20	-1850	-2250	-0.078	0.005	0.1071	0.1733	20.6	15.3	0.833	0.774	51.8	0.11	
4/5 17:10	-1850	-2250	-0.077	0.007	0.1071	0.1734	20.3	15.2	0.823	0.766	51.6	0.11	
4/5 18:30	-1850	-2250	-0.077	0.007	0.1069	0.1727	20.3	15.2	0.822	0.765	51.5	0.12	
4/6 0:00	-1850	-2250	-0.077	0.009	0.1089	0.1733	20.9	15.1	0.815	0.759	51.4	0.12	
4/6 6:30	-1800	-2200	-0.077	0.007	0.1076	0.1731	19.8	14.9	0.807	0.750	51.2	0.12	
4/6 12:30	-1800	-2200	-0.081	0.005	0.1069	0.1731	19.5	14.8	0.799	0.743	51.0	0.12	
4/6 18:00	-1800	-2200	-0.081	0.004	0.1066	0.1731	19.5	14.7	0.792	0.737	50.8	0.11	
4/7 0:00	-1800	-2250	-0.079	0.002	0.1071	0.1729	19.5	14.6	0.784	0.729	50.6	0.12	
4/7 6:00	-1850	-2250	-0.079	-0.002	0.1075	0.1729	19.6	14.5	0.777	0.722	50.4	0.11	

(22枚)

福島第一原子力発電所 プラント関連パラメータ
4月7日 12:00 現在

※1: 計器不良
※2: テータ採取対象外

号機	1u	2u	3u	4u	5u	6u
注水状況	給水ポンプを用いた淡水注入中。 流量 6m ³ /h (4/3 17:30) 仮設計器	消火系ポンプを用いた淡水注入中。 流量 8m ³ /h (4/3 12:12) 仮設計器	消火系ポンプを用いた淡水注入中。 流量 7m ³ /h (4/3 17:32) 仮設計器	停止中	停止中	停止中
原子炉水位	燃料域A: -1650mm 燃料域B: -1650mm (4/7 12:00 現在)	燃料域A: -1500mm (4/7 12:00 現在)	燃料域A: -1900mm 燃料域B: -2250mm (4/7 12:00 現在)	※2	停止域 1801mm (4/7 12:00 現在)	停止域 1816mm (4/7 12:00 現在)
原子炉圧力	0.375MPa g (A) 0.758MPa g (B) (4/7 12:00 現在)	-0.009MPa g (A) -0.016MPa g (B) (4/7 12:00 現在)	0.000MPa g (A) -0.081MPa g (C) (4/7 12:00 現在)	※2	0.002MPa g (4/7 12:00 現在)	0.008MPa g (4/7 12:00 現在)
原子炉水温度	(系統流量がないため採取不可)			※2	39.1℃ (4/7 12:00 現在)	37.1℃ (4/7 12:00 現在)
原子炉圧力容器温度	給水ノズル温度: 223.8℃ 圧力容器下部温度: 116.9℃ (4/7 12:00 現在)	給水ノズル温度: 143.6℃ 圧力容器下部温度: ※1 (4/7 12:00 現在)	給水ノズル温度: 88.3℃(調査中) 圧力容器下部温度: 112.3℃ (4/7 12:00 現在)	4u: 原子炉内に発熱体(燃料) なし 5,6u: 原子炉水温度にて監視中		
D/W・S/C圧力	D/W: 0.165MPa abs S/C: 0.150MPa abs (4/7 12:00 現在)	D/W: 0.100MPa abs S/C: ダウンスケール(調査中) (4/7 12:00 現在)	D/W: 0.1059MPa abs S/C: 0.1720MPa abs (4/7 12:00 現在)	※2		
CAMS	D/W: 3.17×10 ³ Sv/h S/C: 1.29×10 ³ Sv/h (4/7 12:00 現在)	D/W: 3.05×10 ³ Sv/h S/C: 7.94×10 ³ Sv/h (4/7 12:00 現在)	D/W: 1.93×10 ³ Sv/h S/C: 7.68×10 ³ Sv/h (4/7 12:00 現在)	※2		
D/W設計使用圧力	0.384MPa g (0.485MPa abs)	0.384MPa g (0.485MPa abs)	0.384MPa g (0.485MPa abs)	※2		
D/W最高使用圧力	0.427MPa g (0.528MPa abs)	0.427MPa g (0.528MPa abs)	0.427MPa g (0.528MPa abs)	※2		
使用済燃料プール	※1	51.0℃ (4/7 12:00 現在)	※1	※1	36.0℃ (4/7 12:00 現在)	21.0℃ (4/7 12:00 現在)
FPC挿入サリカバル	4500mm (4/7 12:00 現在)	5500mm (4/7 12:00 現在)	※1	4900mm (4/7 12:00 現在)	※2	
電源	外部電源受電中 (P/C2C)		外部電源受電中 (P/C4D)		外部電源受電中	
その他情報	3号機: 原子炉圧力容器温度について、データ採取を行い、状況推移を継続調査中。 2号機: S/C圧力について、状況推移を継続調査中。			共用プール: 28℃程度 (4/7 7:45)	5u: 非熱モード (4/7 9:51~)	6u: SHCモード (4/7 10:16~)

圧力換算 ゲージ圧(MPa g) = 絶対圧(MPa abs) - 大気圧(標準大気圧 0.1013 MPa)
絶対圧(MPa abs) = ゲージ圧(MPa g) + 大気圧(標準大気圧 0.1013 MPa)

本店情報班(914855)
1F情報班(9632507)

NO. 7007

水電/14/11/11/11/11

4/11/11/11/11/11/11

福島第一原子力発電所 プラント関連パラメータ

4月7日 12:00 現在

※1: 計器不良
 ※2: データ採取対象外

号機	1u	2u	3u	4u	5u	6u
注水状況	給水ポンプを用いた淡水注入中。 流量 6m³/h (4/3 17:30) 仮設計器	消火系ポンプを用いた淡水注入中。 流量 8m³/h (4/3 12:12) 仮設計器	消火系ポンプを用いた淡水注入中。 流量 7m³/h (4/3 17:32) 仮設計器	停止中	停止中	停止中
原子炉水位	燃料域A: -1650mm 燃料域B: -1650mm (4/7 12:00 現在)	燃料域A: -1500mm (4/7 12:00 現在)	燃料域A: -1900mm 燃料域B: -2250mm (4/7 12:00 現在)	※2	停止域 1801mm (4/7 12:00 現在)	停止域 1816mm (4/7 12:00 現在)
原子炉圧力	0.375MPa g (A) 0.758MPa g (B) (4/7 12:00 現在)	-0.009MPa g (A) -0.016MPa g (B) (4/7 12:00 現在)	0.000MPa g (A) -0.081MPa g (C) (4/7 12:00 現在)	※2	0.002MPa g (4/7 12:00 現在)	0.008MPa g (4/7 12:00 現在)
原子炉水温度	(系統流量がないため採取不可)			※2	39.1℃ (4/7 12:00 現在)	37.1℃ (4/7 12:00 現在)
原子炉圧力容器温度	給水ノズル温度: 223.8℃ 圧力容器下部温度: 116.9℃ (4/7 12:00 現在)	給水ノズル温度: 143.6℃ 圧力容器下部温度 ※1 (4/7 12:00 現在)	給水ノズル温度: 88.3℃(調査中) 圧力容器下部温度: 112.3℃ (4/7 12:00 現在)	4u 原子炉内に昇熱体(燃料)なし 5,6u 原子炉水温度にて監視中		
D/W・S/C圧力	D/W 0.165MPa abs S/C 0.150MPa abs (4/7 12:00 現在)	D/W 0.100MPa abs S/C ダウンスケール(調査中) (4/7 12:00 現在)	D/W 0.1059MPa abs S/C 0.1720MPa abs (4/7 12:00 現在)	※2		
CAMS	D/W 3.17×10¹Sv/h S/C 1.29×10¹Sv/h (4/7 12:00 現在)	D/W 3.05×10¹Sv/h S/C 7.94×10¹Sv/h (4/7 12:00 現在)	D/W 1.93×10¹Sv/h S/C 7.68×10¹Sv/h (4/7 12:00 現在)	※2		
D/W 設計使用圧力	0.384MPa g (0.485MPa abs)	0.384MPa g (0.485MPa abs)	0.384MPa g (0.485MPa abs)	※2		
D/W 最高使用圧力	0.427MPa g (0.528MPa abs)	0.427MPa g (0.528MPa abs)	0.427MPa g (0.528MPa abs)	※2		
使用済燃料プール	※1	51.0℃ (4/7 12:00 現在)	※1	※1	36.0℃ (4/7 12:00 現在)	21.0℃ (4/7 12:00 現在)
FPC貯蔵容量	4500mm (4/7 12:00 現在)	5500mm (4/7 12:00 現在)	※1	4900mm (4/7 12:00 現在)	※2	
電源	外部電源受電中 (P/C2C)			外部電源受電中 (P/C4D)		外部電源受電中
その他情報	・3号機 原子炉圧力容器温度について、データ採取を行い、状況推移を継続調査中。 ・2号機 S/C 圧力について、状況推移を継続調査中。			共用プール: 28℃程度 (4/7 7:45)	5u: 非熱モード (4/7 9:51~)	6u: SHCモード (4/7 10:16~)

圧力換算 ゲージ圧(MPa g) = 絶対圧(MPa abs) - 大気圧(標準大気圧 0.1013 MPa)
 絶対圧(MPa abs) = ゲージ圧(MPa g) + 大気圧(標準大気圧 0.1013 MPa)

本店情報部(914855)
 1F 情報部(9632507)

2011年4月7日 12時00分 福島第一原子力発電所

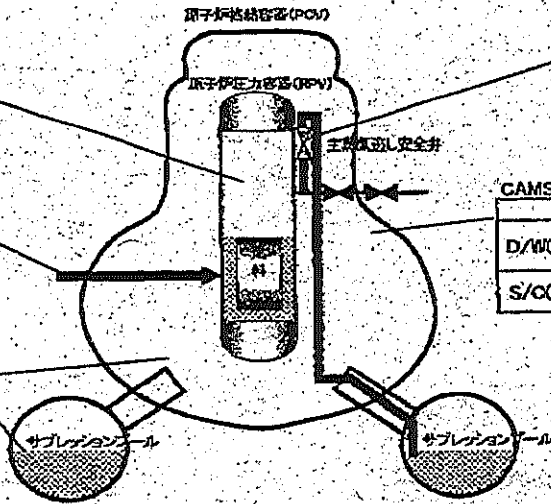
福島第一原子力発電所1, 2, 3号機の主要パラメータ

RPV	1F1	1F2	1F3
水位A(mm)	-1650 (4/7 12:00)	-1500 (4/7 12:00)	-1900 (4/7 12:00)
水位B(mm)	-1850 (4/7 12:00)	-	-2250 (4/7 12:00)
圧力AorC(MPa _{abs})	0.375 (4/7 12:00)	-0.009 (4/7 12:00)	-0.081 (4/7 12:00)
圧力BorA(MPa _g)	0.756 (4/7 12:00)	-0.016 (4/7 12:00)	0.900 (4/7 12:00)
炉水温度(°C)	-	-	-

注水状況	1F1	1F2	1F3
	給水ラインを用いた淡水注入中	消火系ラインを用いた淡水注入中	消火系ラインを用いた淡水注入中

D/W, S/C	1F1	1F2	1F3
D/W圧力(MPa _{abs})	0.165 (4/7 12:00)	0.100 (4/7 12:00)	0.1059 (4/7 12:00)
S/C圧力(MPa _{abs})	0.150 (4/7 12:00)	D/S _r (4/7 12:00)	0.1720 (4/7 12:00)
S/C温度(°C)	55.3 (4/7 12:00)	96.6 (4/7 12:00)	50.2 (4/7 12:00)

* 状況推移を調査中



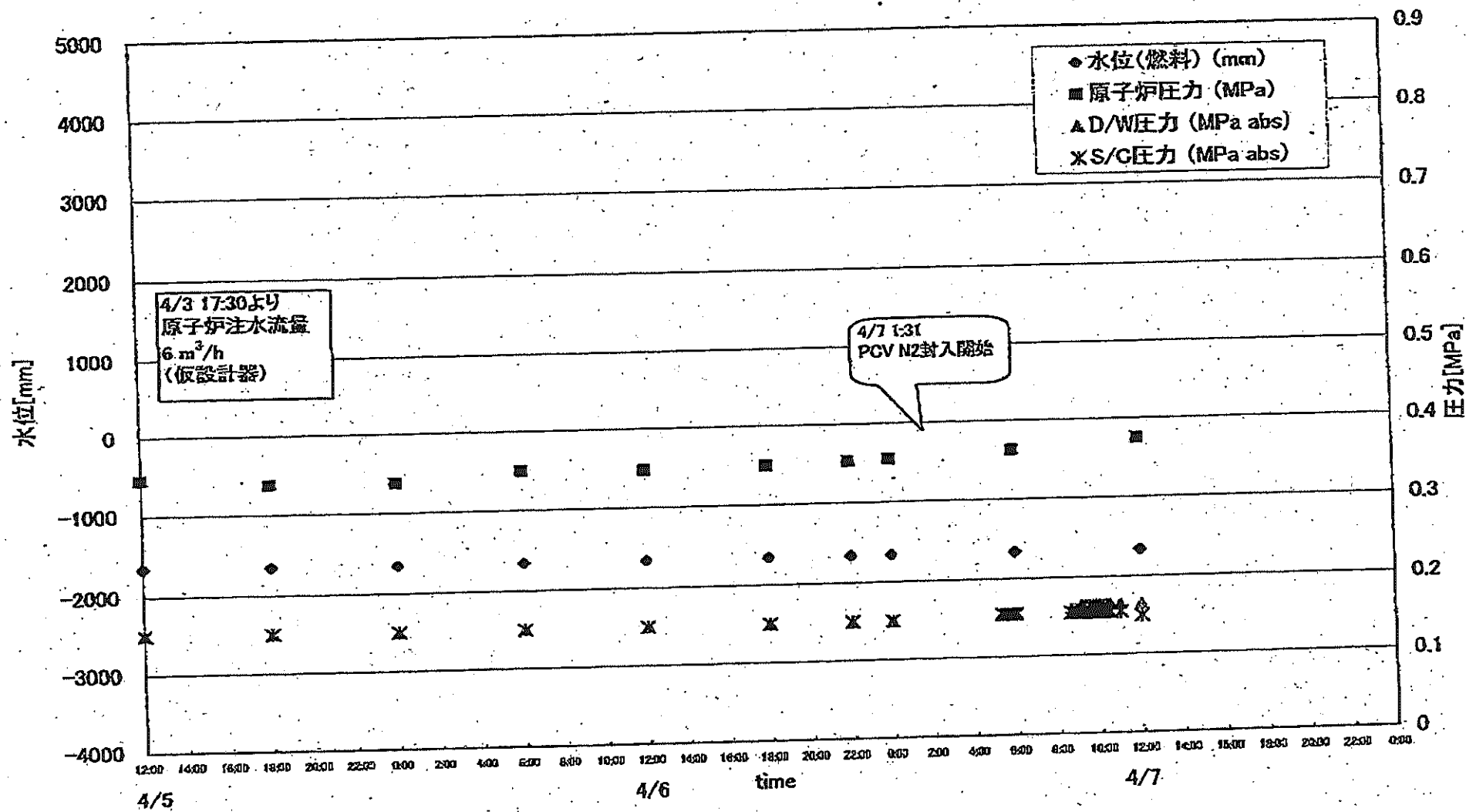
SRV閉鎖状態	1F1	1F2	1F3
	不明	不明	不明

状況の確認ができない状態。

CAMS	1F1	1F2	1F3
D/W(Sw/h)	31.7 (4/7 12:00)	30.5 (4/7 12:00)	19.3 (4/7 12:00)
S/C(Sw/h)	12.9 (4/7 12:00)	0.79 (4/7 12:00)	0.77 (4/7 12:00)

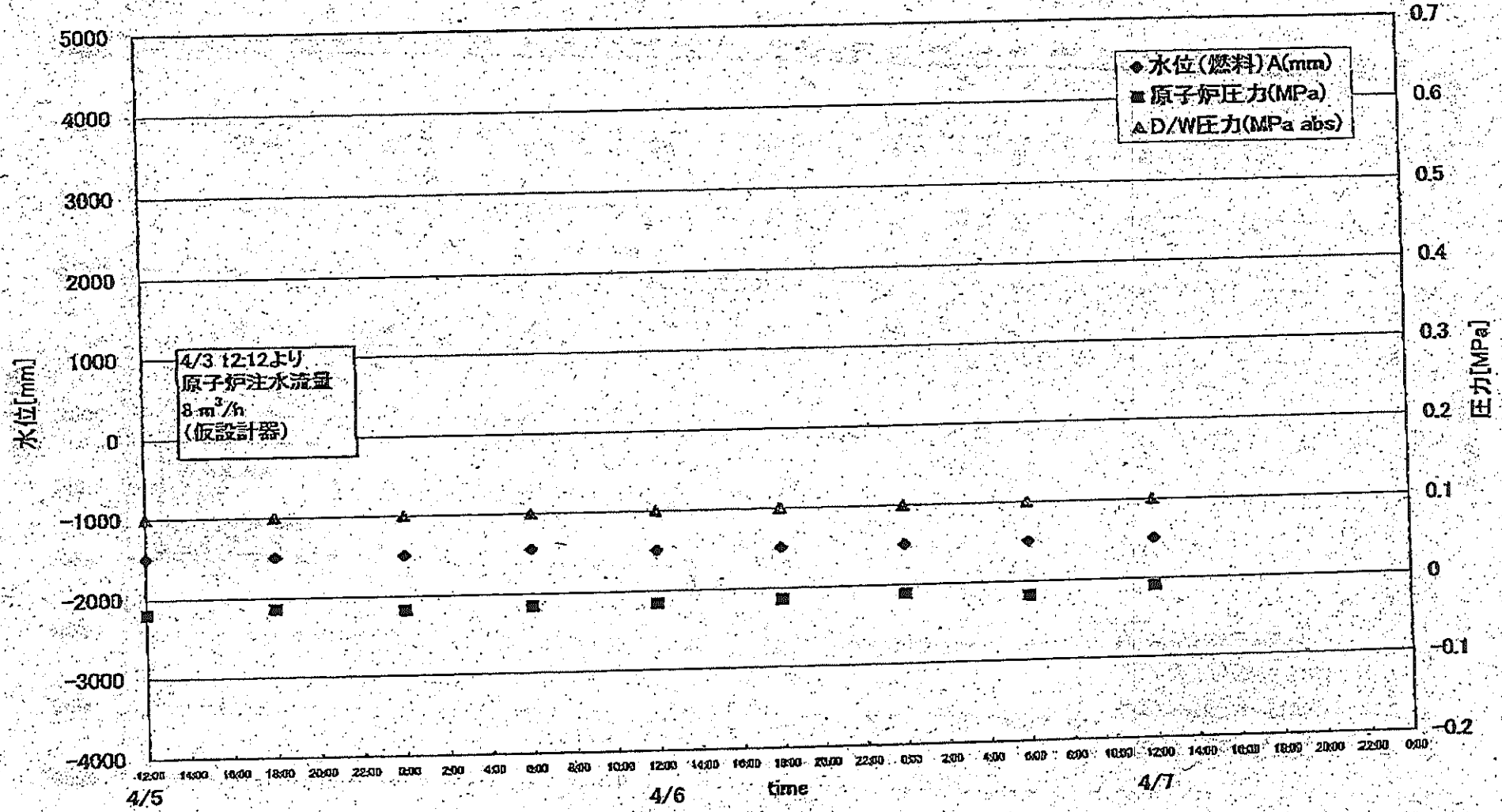
主要パラメータの測定点

1F1 プラントパラメータ

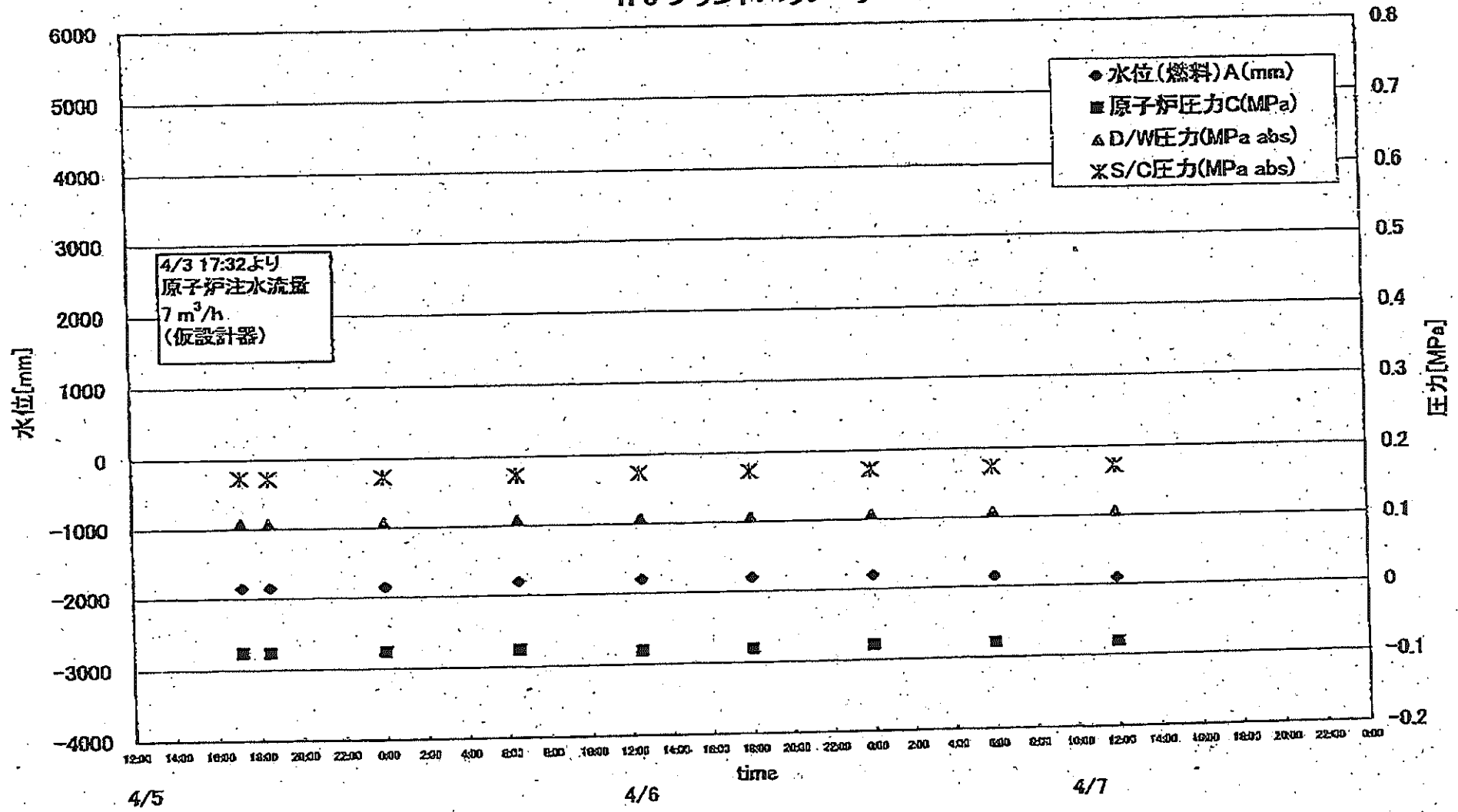


2011年 7月 17日 17時 0分 11117
 小浜電力 1F1 原子炉注水流量 6.0m³/h

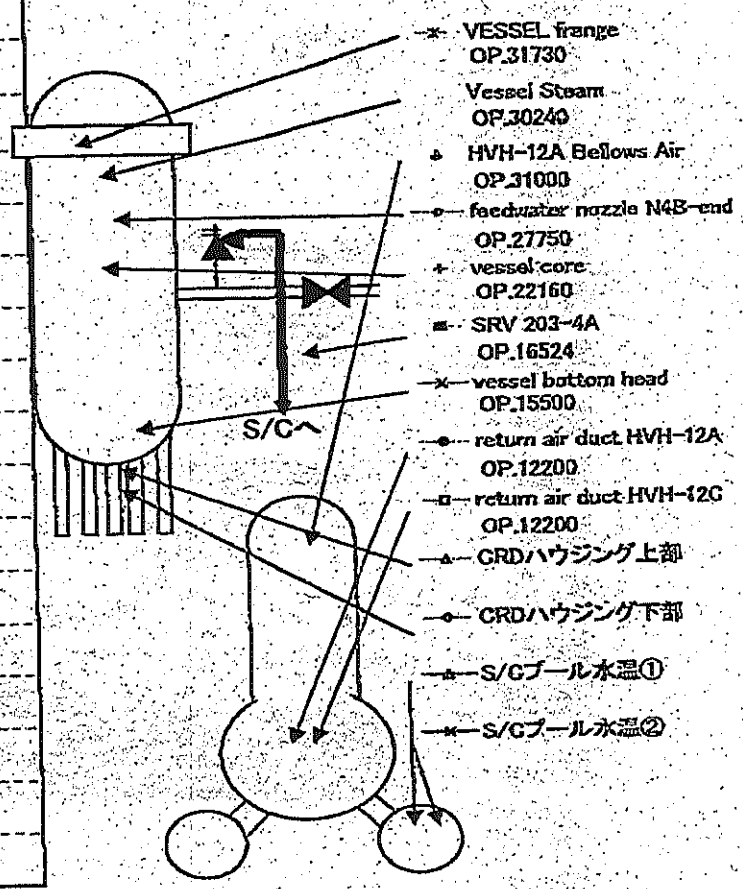
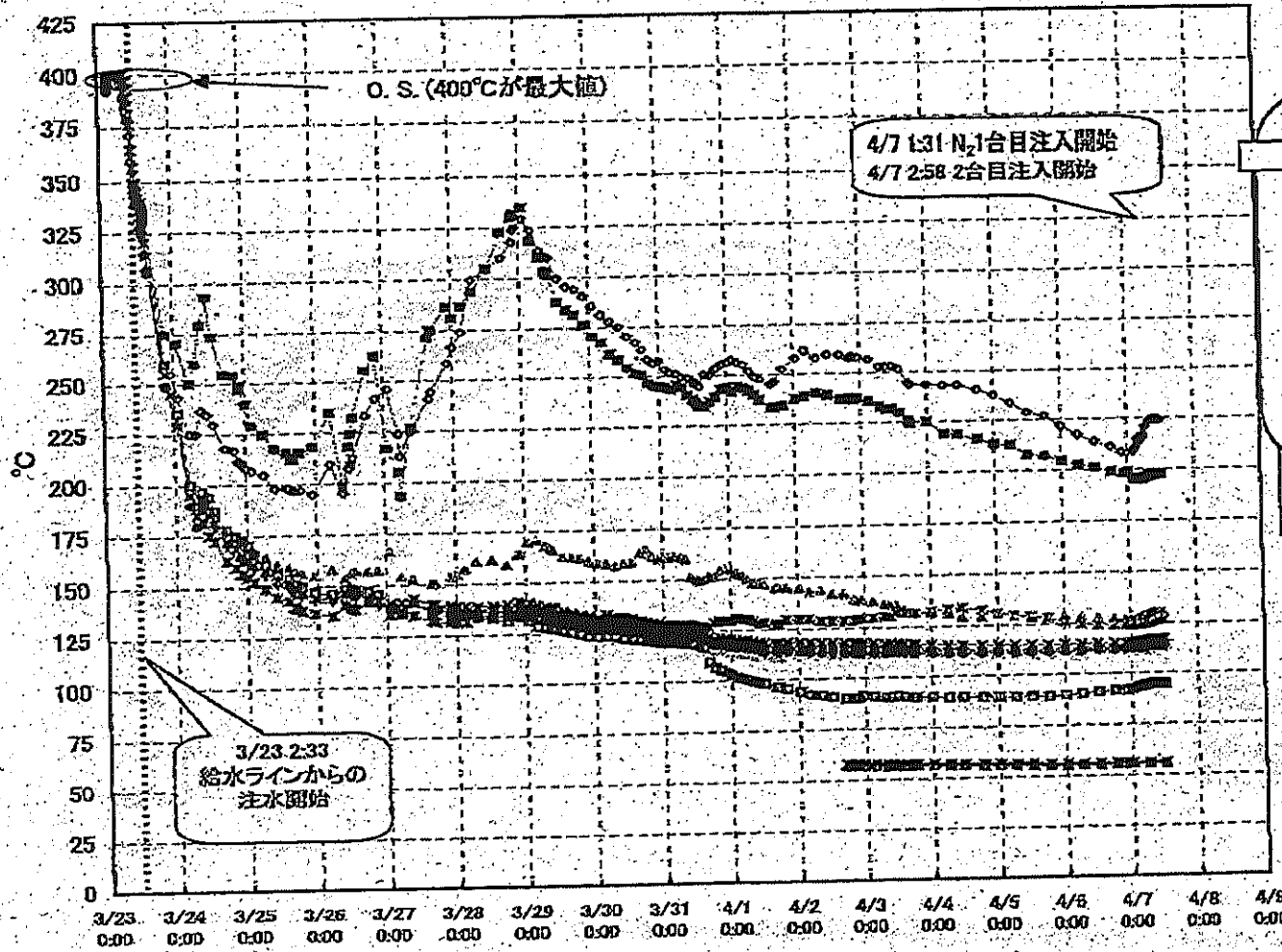
1F2 プラントパラメータ



1F3 プラントパラメータ

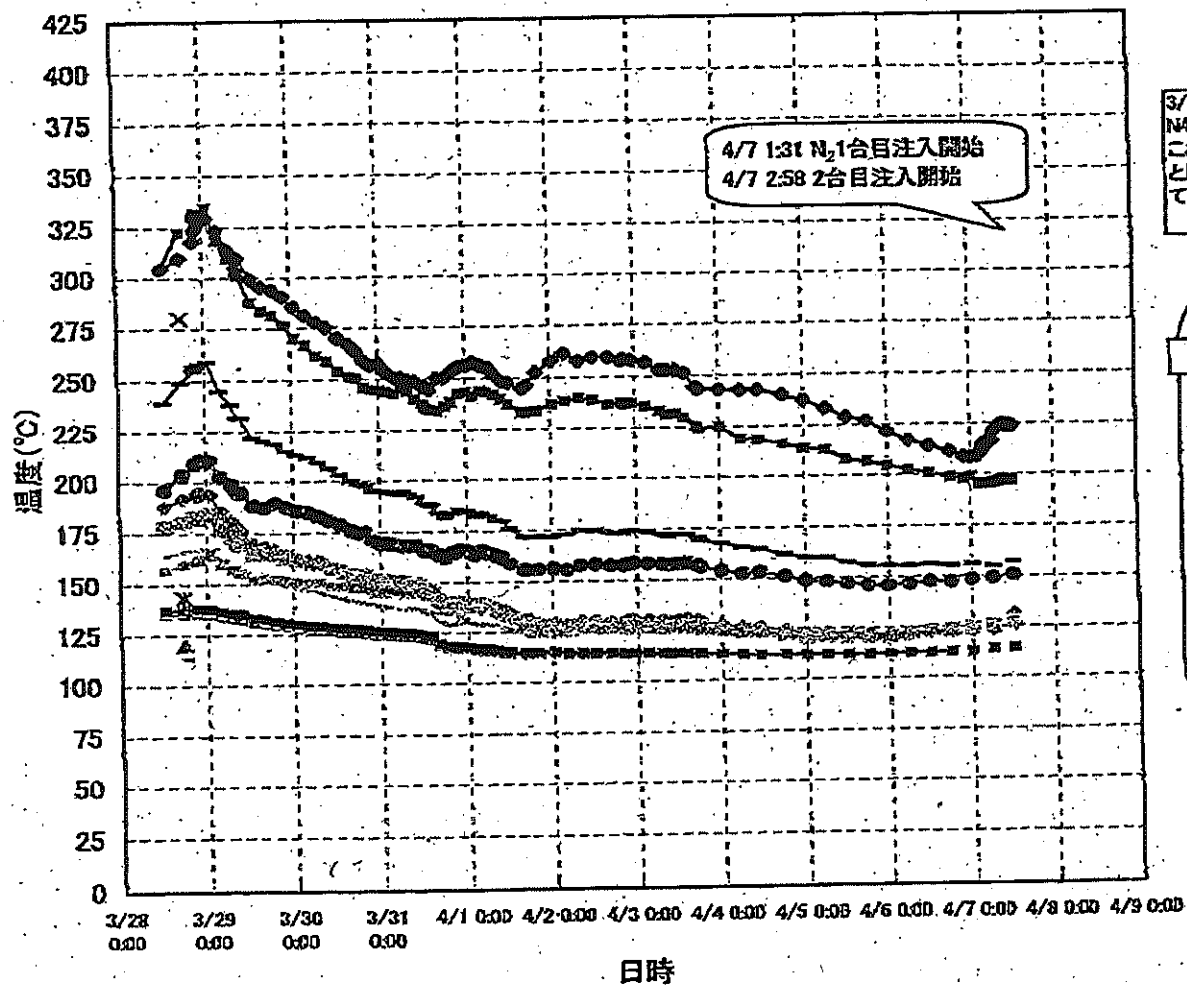


1F-1RPV周辺代表点温度(4/7 12:00)

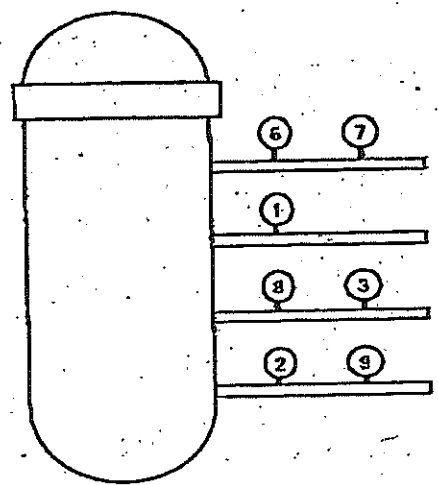


4/11/97 10:00 1F-1RPV 温度計 1/1
 100: 2007
 100: 2007

1F-1 給水ノズル温度および安全弁排気温度比較 (4月7日 12:00)



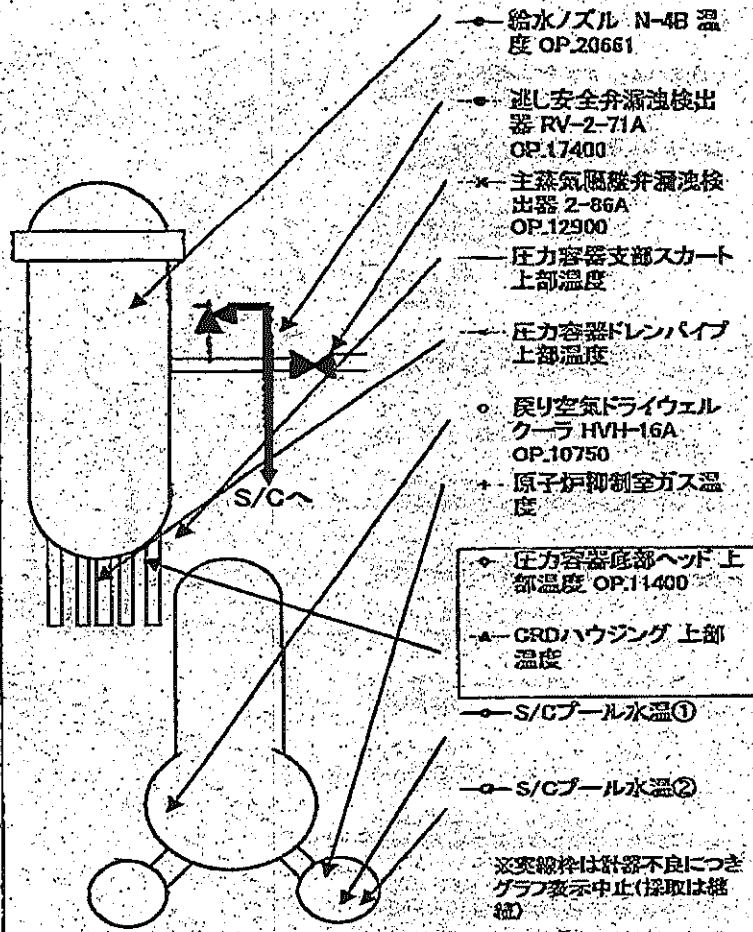
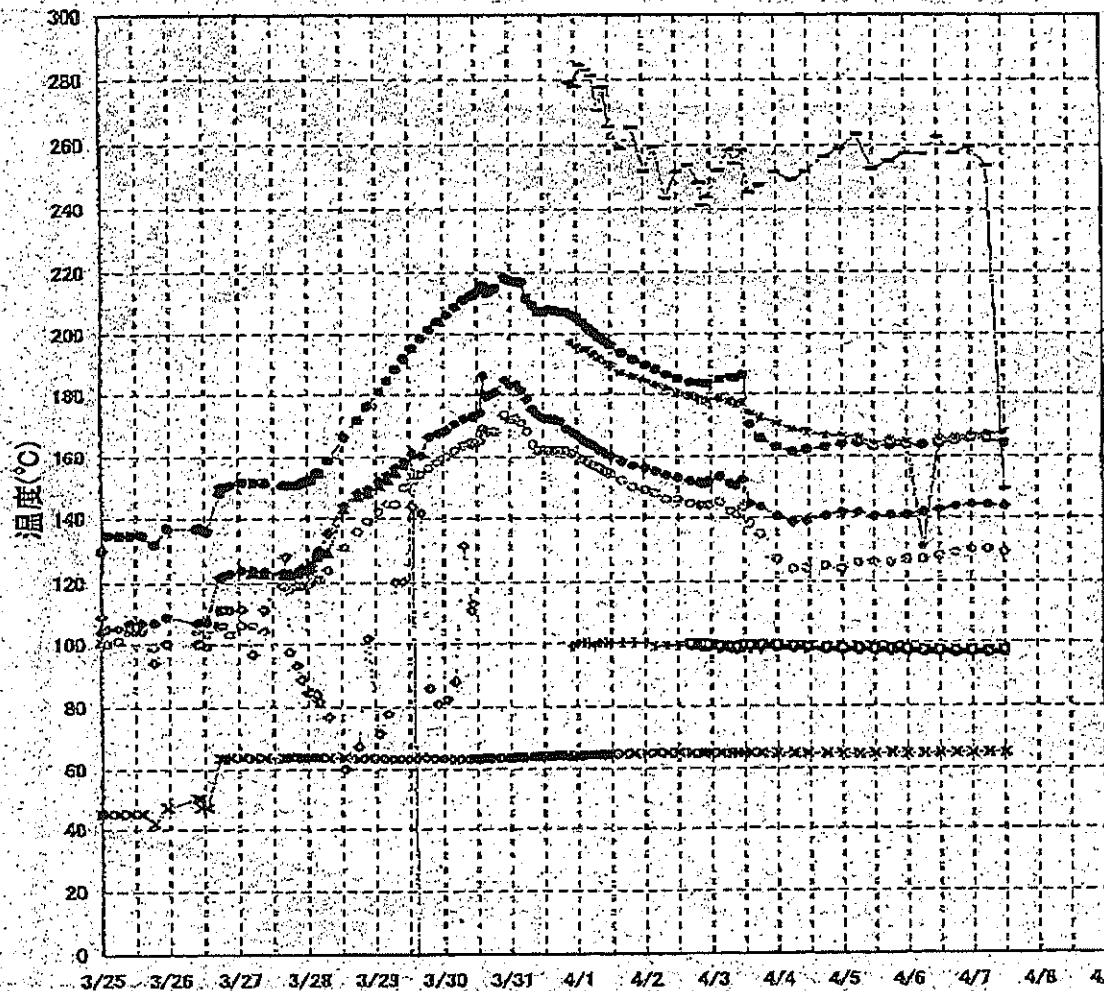
3/27以降、これまで継続監視してきた給水ノズルN4Bと安全弁排気203-4Aの温度が上昇してきたことから、同様の位置を計測している他の計測点と比較するために計測点を3/28 12:30より増やして採取する。



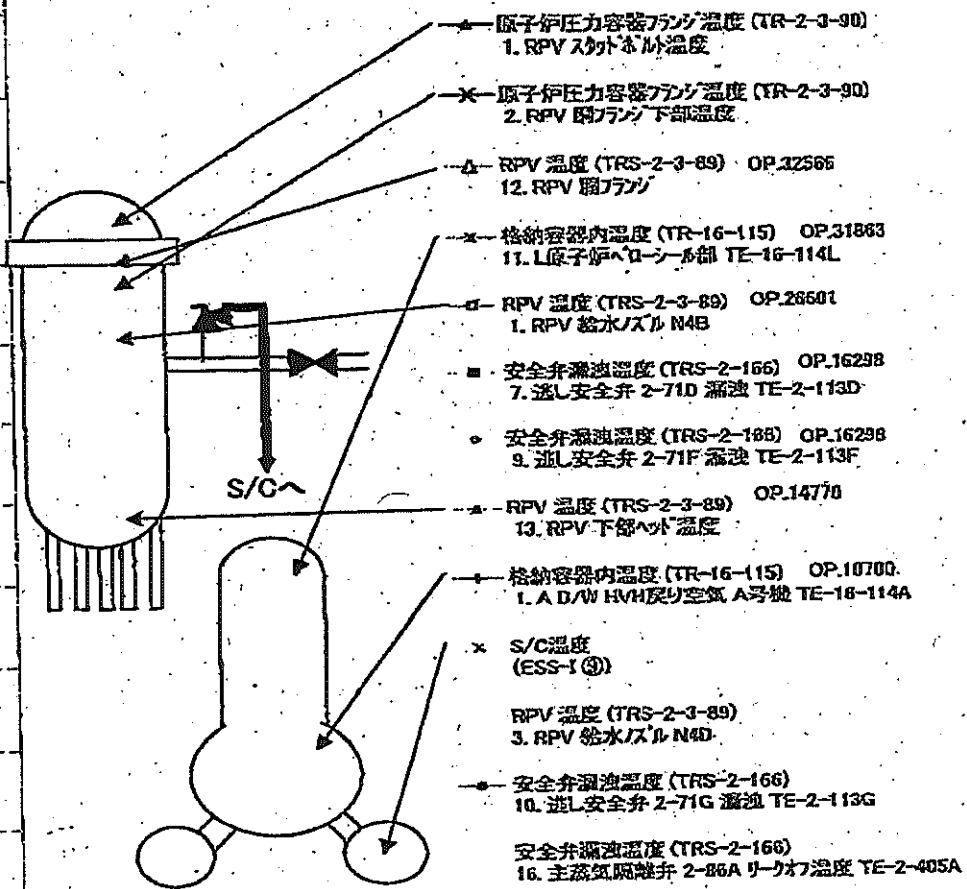
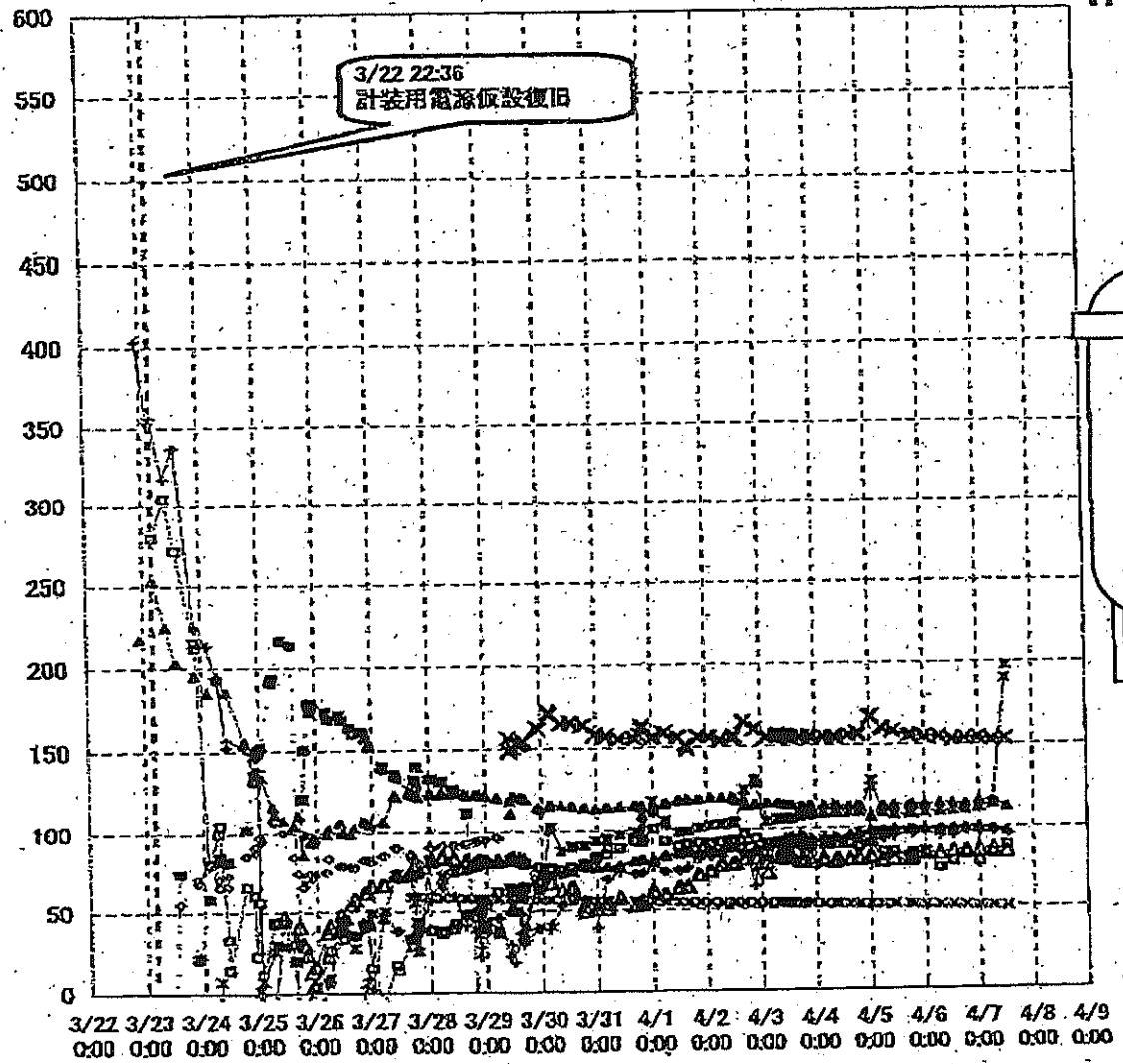
- 給水ノズル N4B(終端)
- ▲ 給水ノズル N4B(内)
- 給水ノズル N4C(終端)
- 給水ノズル N4C(内)
- 安全弁排気 203-4A①
- 安全弁排気 203-4C②
- ▲ 安全弁排気 203-4B③
- SR弁排気 203-3A⑤
- SR弁排気 203-3B⑦
- SR弁排気 203-3C⑧
- SR弁排気 203-3D⑨
- ▲ PLR入口 温度A
- × PLR入口 温度B
- ※ PLR(A) 第一段
- PLR(A) 第二段
- + PLR(B) 第一段
- PLR(B) 第二段

3/28 12:30
1回のみ計測

1F-2 RPV周辺代表点温度(4/7 12:00)

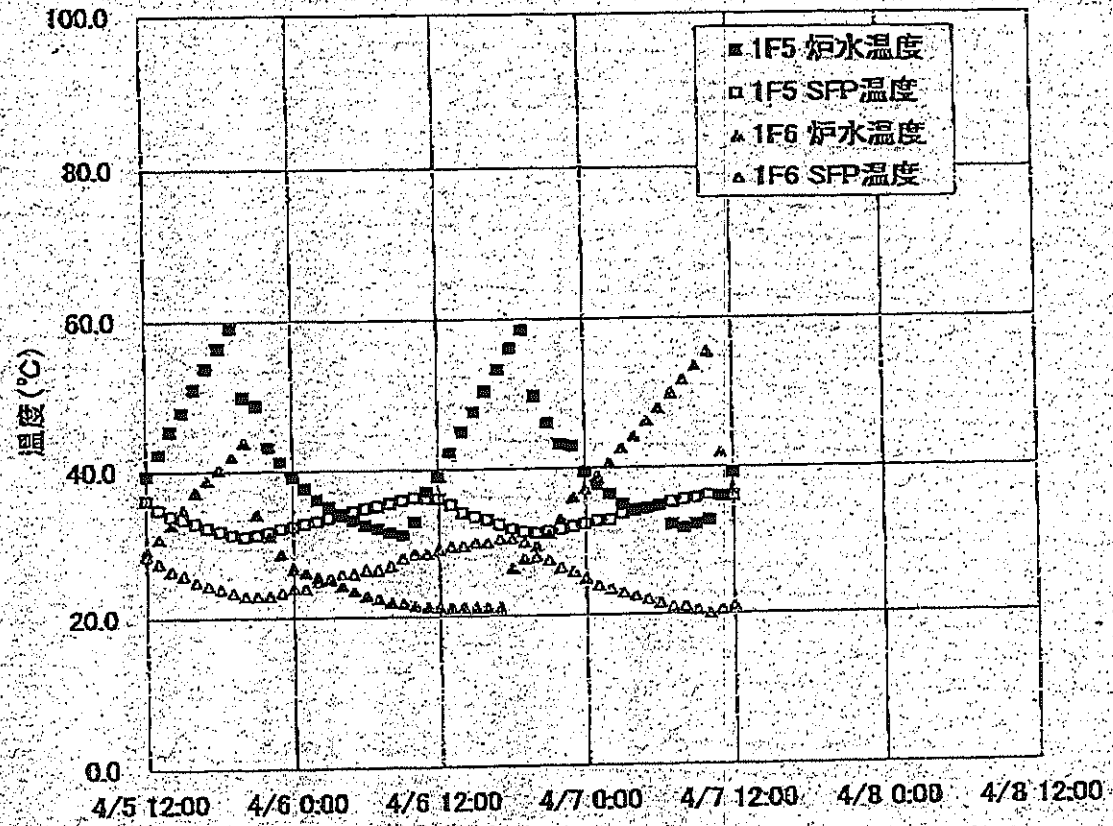


1F-3 RPV周辺代表点温度(4/7 12:00)



	1F5		1F6	
	炉水温度	SFP温度	炉水温度	SFP温度
2011/4/7 0:00	39.4	32.5	37.2	25.0
2011/4/7 1:00	37.7	32.9	38.9	24.0
2011/4/7 2:00	36.4	33.0	40.6	23.5
2011/4/7 3:00	35.0	33.8	42.7	23.0
2011/4/7 4:00	34.2	34.1	44.3	22.5
2011/4/7 5:00	34.4	34.4	46.3	22.0
2011/4/7 6:00	34.8	34.8	48.1	21.5
2011/4/7 7:00	32.3	35.3	50.0	21.0
2011/4/7 8:00	31.8	35.6	51.7	21.0
2011/4/7 9:00	32.3	35.8	53.6	20.5
2011/4/7 10:00	32.8	36.2	55.4	20.0
2011/4/7 11:00	36.0	36.1	42.0	20.5
2011/4/7 12:00	39.1	36.0	37.1	21.0

炉水温度、SFP温度推移



1F1プラント関連パラメータ

日時	水位(燃料)A (mm)	水位(燃料)B (mm)	原子炉圧力A (MPa)	原子炉圧力B (MPa)	D/W圧力 (MPa abs)	S/C圧力 (MPa abs)	CAMS D/W (Sv/h)	CAMS S/C (Sv/h)	S/P温度 (°C)	備考
4/3 17:35	-1650	-1650	0.336	0.632	0.155	0.155				
4/3 17:45	-1650	-1650	0.336	0.632	0.155	0.155				
4/3 18:00	-1650	-1650	0.332	0.636	0.155	0.155	38.4	13.8	56.3	
4/4 0:00	-1650	-1650	0.338	0.658	0.155	0.155	38.3	13.4	56.2	
4/4 6:00	-1700	-1650	0.338	0.670	0.150	0.150	37.7	12.8	56.1	
4/4 11:00	-1650	-1650	0.332	0.670	0.150	0.150	38.7	12.2	56.0	
4/4 18:00	-1650	-1650	0.332	0.672	0.150	0.150	31.9	11.6	55.8	
4/5 0:00	-1700	-1650	0.338	0.672	0.150	0.150	32.1	10.8	55.7	
4/5 6:00	-1700	-1650	0.342	0.688	0.150	0.150	31.5	10.2	55.5	
4/5 12:00	-1650	-1650	0.346	0.696	0.150	0.150	32.3	9.64	55.3	
4/5 18:00	-1650	-1650	0.338	0.718	0.150	0.150	31.5	9.19	55.2	
4/6 0:00	-1650	-1650	0.338	0.703	0.150	0.150	31.1	8.79	55.1	
4/6 6:00	-1650	-1700	0.350	0.723	0.150	0.150	31.1	8.40	55.1	
4/6 12:00	-1650	-1650	0.348	0.725	0.150	0.150	31.0	8.01	55.2	
4/6 18:00	-1650	-1650	0.350	0.720	0.150	0.150	30.5	7.57	55.3	
4/6 22:00	-1650	-1650	0.353	0.733	0.150	0.150	40.6	7.32	55.3	
4/7 0:00	-1650	-1650	0.355	0.735	0.150	0.150	33.7	7.17	55.3	
4/7 5:20					0.155	0.155				
4/7 5:30					0.155	0.155				
4/7 5:40					0.155	0.155				
4/7 5:50					0.155	0.155				
4/7 6:00	-1650	-1650	0.363	0.758	0.155	0.155	30.8	12.9	55.3	
4/7 8:40					0.160	0.155				
4/7 8:50					0.160	0.155				
4/7 9:00					0.160	0.155				
4/7 9:10					0.165	0.155				
4/7 9:20					0.165	0.155				
4/7 9:30					0.165	0.155				
4/7 9:40					0.165	0.155				
4/7 9:50					0.165	0.155				
4/7 10:00					0.165	0.155				
4/7 10:10					0.165	0.155				
4/7 10:20					0.165	0.155				
4/7 10:30					0.165	0.155				
4/7 11:00					0.165	0.155				
4/7 12:00	-1650	-1650	0.375	0.758	0.165	0.150	31.7	12.9	55.3	

1F2プラント関連パラメータ

日時	水位(燃料)A (mm)	水位(燃料)B (mm)	原子炉圧力A (MPa)	原子炉圧力B (MPa)	D/W圧力 (MPa)	S/C圧力 (MPa)	CAMS D/W (Sv/h)	CAMS S/C (Sv/h)	S/P水温度 (°C)	中核線量 (mSv/h)	備考
2011/4/3 3:00	-1500	-2100	-0.016	-0.018	0.105	DS	35.0	0.947	98.1	0.10	
2011/4/3 7:00	-1500	-2050	-0.016	-0.020	0.105	DS	34.5	0.939	98.1	0.11	
2011/4/3 9:00	-1500	-2050	-0.016	-0.018	0.105	DS	34.3	0.935	97.6	0.09	
2011/4/3 10:26	-1500	-2050	-0.018	-0.020	0.105	DS	-	-	-	-	電源切替のため消防ポンプによる注水
2011/4/3 10:42	-1500	-2050	-0.018	-0.018	0.105	DS	-	-	-	-	電源切替のため消防ポンプによる注水
2011/4/3 10:47	-1500	-2050	-0.018	-0.018	0.105	DS	-	-	-	-	電源切替のため消防ポンプによる注水
2011/4/3 10:52	-	-	-0.016	-0.018	0.105	DS	-	-	-	-	電源切替のため消防ポンプによる注水
2011/4/3 11:30	-1500	-2050	-0.011	-0.011	0.110	DS	34.3	0.932	98.5	0.12	電源切替のため消防ポンプによる注水
2011/4/3 12:30	-1450	-1950	-0.011	-0.011	0.110	DS	-	-	-	-	密動ポンプによる注水
2011/4/3 13:00	-1500	-1950	-0.011	-0.011	0.110	DS	-	-	-	-	
2011/4/3 14:00	-1500	-2050	-0.016	-0.016	0.110	DS	33.9	0.925	98.5	0.13	
2011/4/3 18:00	-1500	-2100	-0.011	-0.011	0.105	DS	33.8	0.920	98.5	0.10	
2011/4/4 0:00	-1500	-2100	-0.011	-0.014	0.105	DS	33.4	0.911	98.3	0.10	
2011/4/4 6:00	-1500	-2100	-0.011	-0.016	0.100	DS	33.0	0.902	98.1	0.08	
2011/4/4 11:00	-1500	-2100	-0.018	-0.020	0.100	DS	32.8	0.879	97.9	0.09	
2011/4/4 18:00	-1500	-2050	-0.014	-0.016	0.100	DS	32.6	0.886	97.6	0.08	
2011/4/5 0:00	-1500	-2050	-0.016	-0.016	0.100	DS	32.4	0.876	97.4	0.10	
2011/4/5 6:00	-1500	-2100	-0.018	-0.018	0.100	DS	32.1	0.867	97.3	0.09	
2011/4/5 12:00	-1500	-2100	-0.020	-0.023	0.100	DS	31.9	0.858	97.2	0.08	
2011/4/5 18:00	-1500	-2100	-0.014	-0.016	0.100	DS	31.7	0.849	97.0	0.08	
2011/4/6 0:00	-1500	-2050	-0.018	-0.023	0.100	DS	31.5	0.839	97.0	0.08	
2011/4/6 6:00	-1450	-2100	-0.016	-0.020	0.100	DS	31.3	0.833	96.7	0.09	
2011/4/6 12:00	-1500	-2100	-0.016	-0.018	0.100	DS	31.1	0.825	96.8	0.09	
2011/4/6 18:00	-1500	-2100	-0.014	-0.018	0.100	DS	31.0	0.817	96.6	0.09	
2011/4/7 0:00	-1500	-2050	-0.011	-0.018	0.100	DS	30.8	0.809	96.6	0.07	
2011/4/7 6:00	-1500	-2050	-0.018	-0.025	0.100	DS	30.6	0.803	96.5	-	
2011/4/7 12:00	-1500	-2050	-0.009	-0.016	0.100	DS	30.5	0.794	96.6	0.08	

1107007

東京電力(株)原子力安全部

2011年4月7日 12時00分

1F3プラント関連パラメータ

日時	水位(燃料)A (mm)	水位(燃料)B (mm)	原子炉圧力C (MPa)	原子炉圧力A (MPa)	D/W圧力 (MPa abs)	S/C圧力 (MPa abs)	GAMS D/W(A) (Sv/h)	GAMS D/W(B) (Sv/h)	GAMS S/C(A) (Sv/h)	GAMS S/C(B) (Sv/h)	S/C温度 (°C)	中操線量 (mSv/h)	備考
4/3 2:30	-1850	-2250	-0.083	0.011	0.1081	0.1748	22.2	18.7	0.911	0.848	53.3	0.11	
4/3 7:00	-1850	-2250	-0.081	0.009	0.1066	0.1750	22.2	16.6	0.903	0.839	53.2	0.10	
4/3 7:30	-1850	-2250	-0.078	0.010	0.1086	0.1750	21.8	16.5	0.902	0.839	53.1	0.12	
4/3 9:15	-1850	-2250	-0.078	0.013	0.1082	0.1750	21.8	16.5	0.899	0.836	53.1	0.10	
4/3 10:00	-1850	-2250	-0.078	0.013	0.1084	0.1750	21.7	16.5	0.898	0.835	53.1	0.10	
4/3 10:30	-1850	-2250	-0.078	0.010	0.1082	0.1750	21.7	16.5	0.897	0.834	53.1	0.10	電源切替のため消防ポンプによる
4/3 12:00	-1850	-2250	-0.085	0.007	0.1082	0.1752	21.7	16.4	0.894	0.832	53.0	0.10	電源切替のため消防ポンプによる
4/3 12:30	-1850	-2250	-0.078	0.013	0.1061	0.1750	21.7	16.4	0.894	0.831	53.0	0.10	電動ポンプによる注水
4/3 13:00	-1850	-2250	-0.083	0.007	0.1084	0.1754	21.7	16.4	0.893	0.831	53.0	0.10	
4/3 13:30	-1850	-2250	-0.081	0.010	0.1082	0.1754	21.7	16.4	0.892	0.830	53.0	0.10	
4/3 17:00	-1850	-2250	-0.081	0.015	0.1057	0.1750	21.7	16.3	0.886	0.821	52.9	0.10	
4/3 17:35	-1850	-2250	-0.081	0.010	0.1059	0.1752	22.4	16.3	0.885	0.821	52.9	0.10	
4/3 18:00	-1850	-2250	-0.083	0.009	0.1059	0.1752	21.8	16.3	0.884	0.820	52.9	0.10	
4/3 21:00	-1800	-2250	-0.078	0.010	0.1084	0.1754	21.5	16.2	0.880	0.817	52.8	0.10	
4/3 22:00	-1850	-2250	-0.078	0.009	0.1088	0.1754	21.5	16.2	0.879	0.816	52.8	0.10	
4/4 3:00	-1800	-2250	-0.077	0.007	0.1073	0.1754	21.3	16.0	0.872	0.810	52.6	0.10	
4/4 3:30	-1800	-2250	-0.077	0.007	0.1073	0.1754	21.5	16.0	0.871	0.810	52.6	0.10	
4/4 8:00	-1850	-2250	-0.077	0.007	0.1071	0.1755	21.1	15.9	0.868	0.805	52.5	0.11	
4/4 8:30	-1750	-2250	-0.077	0.009	0.1088	0.1754	21.5	15.9	0.865	0.804	52.5	0.10	
4/4 9:30	-1750	-2250	-0.078	0.005	0.1069	0.1757	21.1	15.9	0.864	0.803	52.5	0.11	
4/4 14:30	-1850	-2250	-0.081	0.005	0.1071	0.1754	20.7	15.8	0.857	0.797	52.3	0.11	
4/4 18:30	-1850	-2250	-0.081	0.007	0.1086	0.1743	22.5	15.7	0.852	0.793	52.2	0.10	
4/4 19:00	-1850	-2250	-0.081	0.007	0.1071	0.1745	20.4	15.7	0.851	0.793	52.2	0.11	
4/5 0:00	-1850	-2250	-0.078	0.005	0.1073	0.1738	20.4	15.5	0.845	0.788	52.1	0.11	
4/5 0:30	-1850	-2250	-0.081	0.005	0.1089	0.1731	20.5	15.5	0.844	0.786	52.1	0.11	
4/5 5:10	-1850	-2250	-0.078	0.009	0.1078	0.1733	21.2	15.4	0.839	0.780	51.9	0.11	
4/5 5:40	-1850	-2250	-0.077	0.010	0.1078	0.1733	21.0	15.4	0.839	0.780	51.9	0.11	
4/5 10:20	-1850	-2250	-0.078	0.005	0.1071	0.1733	20.6	15.3	0.833	0.774	51.8	0.11	
4/5 17:10	-1850	-2250	-0.077	0.007	0.1071	0.1734	20.3	15.2	0.823	0.766	51.6	0.11	
4/5 18:30	-1850	-2250	-0.077	0.007	0.1089	0.1727	20.3	15.2	0.822	0.765	51.5	0.12	
4/6 0:00	-1850	-2250	-0.077	0.009	0.1089	0.1733	20.9	15.1	0.815	0.758	51.4	0.12	
4/6 6:30	-1800	-2200	-0.077	0.007	0.1078	0.1731	19.8	14.9	0.807	0.750	51.2	0.12	
4/6 12:30	-1800	-2200	-0.081	0.005	0.1089	0.1731	19.5	14.8	0.799	0.743	51.0	0.12	
4/6 18:00	-1800	-2200	-0.081	0.004	0.1088	0.1731	19.5	14.7	0.792	0.737	50.8	0.11	
4/7 0:00	-1800	-2250	-0.079	0.002	0.1071	0.1729	19.5	14.6	0.784	0.729	50.6	0.12	
4/7 6:00	-1850	-2250	-0.079	-0.002	0.1075	0.1729	19.6	14.5	0.777	0.722	50.4	0.11	
4/7 12:00	-1900	-2250	-0.081	0.000	0.1059	0.1720	19.3	14.4	0.768	0.714	50.2	0.10	

NO. 7007

大森電力 1F3 炉内監視 記録

2011年 7月 10日 14時 30分