

9/1
0時43分 受付

様式8-1(1/2)

応急処置の概要 (原子炉施設)

(第25条-1342報)

経済産業大臣
福島県知事
大熊町長
双葉町長 殿

第25条報告

原子力災害対策特別措置法第25条第2項に基づき、応急措置の概要を以下のとおり報告します。

発信日時	平成24年 9月 1日 0時31分	送信者	東京電力(株) 福島第一原子力発電所 原子力防災管理者 高橋 毅 連絡先: 0240-30-9301
受信日時	平成 年 月 日 時 分	受信者	

1. 事故件名 : 非常用炉心冷却装置注水不能
(原災法政令第6条第4項第4号, 省令第21条第1項ロ)

2. 事故発生場所 : 福島第一原子力発電所

3. 事故発生日時 : 平成23年3月11日 16時36分

4. 発生事象と対応の概要

第25条-1328報他でお知らせしました1号機、2号機、3号機の原子炉注水量の低下(運転上の制限からの逸脱)についてですが、第25条-1341報でお知らせしたブラッシング後、8月31日22時10分から22時44分にかけて以下のとおり注水量の調整を行いました。

・1号機: 給水系 2.9→3.0m³/h、CS系 1.6→2.1m³/h (4.5m³/h→5.1m³/h)

・2号機: 給水系 1.9→2.1m³/h、CS系 5.2→5.0m³/h (7.1m³/h→7.1m³/h)

・3号機: 給水系 1.8→2.5m³/h、CS系 4.9→4.5m³/h (6.7m³/h→7.0m³/h)

また、8月31日23時42分から23時44分にかけて以下のとおり注水量の調整を行いました。

・2号機: 給水系 1.4→2.0m³/h、CS系 4.7→5.0m³/h (8.1m³/h→7.0m³/h)

なお、各号機の原子炉圧力容器下部の温度及び他のプラントパラメータにも有意な変動は確認されておりません。

5. 緊急時対策本部その他の事項の概要

なし

9/1 (土)
2:34 受付

様式 8-1 (1/2)

応急処置の概要 (原子炉施設)

(第25条-1343報)

経済産業大臣
福島県知事
大熊町長
双葉町長 殿

第25条報告

原子力災害対策特別措置法第25条第2項に基づき、応急措置の概要を以下のとおり報告します。

発信日時	平成24年 9月 1日 2時26分	送信者	東京電力(株) 福島第一原子力発電所 原子力防災管理者 高橋 毅 連絡先: 0240-30-9301
受信日時	平成 年 月 日 時 分	受信者	

1. 事故件名 : 非常用炉心冷却装置注水不能
(原災法政令第6条第4項第4号, 省令第21条第1項ロ)

2. 事故発生場所 : 福島第一原子力発電所

3. 事故発生日時 : 平成23年3月11日 16時8分6秒

4. 発生事象と対応の概要

第25条-1328報他でお知らせしました1号機、2号機、3号機の原子炉注水量の低下(運転上の制限からの逸脱)についてですが、第25条-1342報のお知らせの後、1時40分から2時00分にかけて以下のとおり注水量の調整を行いました。

・1号機: 給水系 2.8→3.0m³/h、CS系 1.8→2.0m³/h (4.6m³/h→5.0m³/h)

・2号機: 給水系 1.5→2.0m³/h、CS系 5.0→5.0m³/h (6.5m³/h→7.0m³/h)

・3号機: 給水系 2.0→2.5m³/h、CS系 4.2→4.5m³/h (6.2m³/h→7.0m³/h)

なお、各号機の原子炉圧力容器下部の温度及び他のプラントパラメータにも有意な変動は確認されておりません。

5. 緊急時対策本部その他の事項の概要

なし

9月1日(土)
7:22 受付

様式8-1 (1/2)

応急処置の概要 (原子炉施設)

(第25条-1344報)

経済産業大臣
福島県知事
大熊町長
双葉町長 殿

第26条報告

原子力災害対策特別措置法第25条第2項に基づき、応急措置の概要を以下のとおり報告します。

発信日時	平成24年 9月 1日 7時15分	送信者	東京電力(株) 福島第一原子力発電所 原子力防災管理者 高橋 毅 連絡先: 0240-30-0301
受信日時	平成 年 月 日 時 分	受信者	

1. 事故件名 : 非常用炉心冷却装置注水不能
(原災法政令第6条第4項第4号, 省令第21条第1項ロ)

2. 事故発生場所 : 福島第一原子力発電所

3. 事故発生日時 : 平成23年3月11日 16時36分

4. 発生事象と対応の概要

第25条-1328報他でお知らせしました1号機、2号機、3号機の原子炉注水量の低下(運転上の制限からの逸脱)についてですが、第25条-1343報のお知らせの後、5時40分から6時54分にかけて以下のとおり注水量の調整を行いました。

・1号機:給水系 2.4→3.0m³/h、CS系 1.8→2.0m³/h (4.2m³/h→5.0m³/h)

・2号機:給水系 1.4→2.0m³/h、CS系 5.0→5.0m³/h (6.4m³/h→7.0m³/h)

・3号機:給水系 2.0→2.5m³/h、CS系 4.1→4.5m³/h (6.1m³/h→7.0m³/h)

なお、各号機の原子炉圧力容器下部の温度及び他のプラントパラメータにも有意な変動は確認されておりません。

5. 緊急時対策本部その他の事項の概要

なし

10:37 (1/2)

1/1

様式 8-1 (1/3)

応急処置の概要 (原子炉施設)

(第25条-1345報)

経済産業大臣
福島県知事
大熊町長
双葉町長 殿

第25条報告

原子力災害対策特別措置法第25条第2項に基づき、応急措置の概要を以下のとおり報告します。

発信日時	平成24年 9月 1日 10時 20分	送信者	東京電力(株) 福島第一原子力発電所 原子力防災管理者 高橋 毅 連絡先: 0240-30-9301
受信日時	平成 年 月 日 時 分	受信者	

1. 事故件名 : 非常用炉心冷却装置注水不能
(原災法政令第6条第4項第4号, 省令第21条第1項ロ)

2. 事故発生場所 : 福島第一原子力発電所

3. 事故発生日時 : 平成23年3月11日 16時36分

4. 発生事象と対応の概要

第25条-1328報他でお知らせしました1号機、2号機、3号機の原子炉注水量の低下(運転上の制限からの逸脱)についてですが、第25条-1344報のお知らせの後、9時25分から9時40分にかけて以下のとおり注水量の調整を行いました。

- ・1号機: 給水系 2.7→3.0m³/h、CS系 1.9→2.0m³/h (4.6m³/h→5.0m³/h)
- ・2号機: 給水系 1.8→2.0m³/h、CS系 5.1→5.1m³/h (6.9m³/h→7.1m³/h)
- ・3号機: 給水系 2.2→2.5m³/h、CS系 4.0→4.5m³/h (6.2m³/h→7.0m³/h)

なお、各号機の原子炉圧力容器下部の温度及び他のプラントパラメータにも有意な変動は確認されておりません。

5. 緊急時対策本部その他の事項の概要

なし

1/4

10:50^分

様式 8-1 (1/2)

応急処置の概要 (原子炉施設)

(第25条-1346報)

経済産業大臣
福島県知事
大熊町長
双葉町長 殿

第25条報告

原子力災害対策特別措置法第25条第2項に基づき、応急措置の概要を以下のとおり報告します。

発信日時	平成24年 9月 1日 10時00分	送信者	東京電力(株)福島第一原子力発電所 原子力防災管理者 高橋 毅 連絡先: 0240-80-9301
受信日時	平成 年 月 日 時 分	受信者	

1. 事故件名 : 非常用炉心冷却装置注水不能
(原災法政令第5条第4項第4号、省令第21条第1項ロ)

2. 事故発生場所 : 福島第一原子力発電所

3. 事故発生日時 : 平成23年3月11日 16時36分

4. 発生事象と対応の概要

プラント状況、発電所敷地内におけるモニタリング結果、ダスト分析結果、海水分析結果等について下記のとおり報告いたします。

- ・プラント状況 (9月 1日5時00分現在)
- ・発電所敷地内におけるモニタリング結果 (9月 1日10時00分現在)
- ・発電所周辺で採取した海水と空気中の放射性物質の核種分析結果 (採取日 8月31日)
- ・海水核種分析結果 (沿岸 福島第一原子力発電所) (採取日 8月31日)
- ・サブドレン等核種分析結果 (採取日 8月31日)

5. 緊急時対策本部その他の事項の概要

なし

福島第一原子力発電所 プラント関連パラメータ

2012年9月1日 5:00 現在

【注意事項】
各計測器については、地震やその他の事故直後の影響を受けて、通常の使用時と異なる値を示しているものもあり、正しく測定されていない可能性があります。プラントの状況を把握するために、このような計測器の不確かさも含めて、最新の計測値から何らかの危険な使用して変化の傾向にも着目して総合的に判断している。

	1号機	2号機	3号機	4号機
原子炉注水状況	給水系：2.5m ³ /h CS系：1.7m ³ /h (9/1 5:00 現在)	給水系：1.5m ³ /h CS系：5.0m ³ /h (9/1 5:00 現在)	給水系：2.3m ³ /h CS系：4.3m ³ /h (9/1 5:00 現在)	
原子炉圧力容器 底気温度	VESSEL BOTTOM HEAD (TE-263-69L1) : 37.3°C 原子炉 SKIRT JOINT 上側 (TE-263-69H1) : 37.8°C VESSEL DOWN COMMER (TE-263-69G2) : 37.1°C (9/1 5:00 現在)	VESSEL WALL ABOVE BOTTOM HEAD (TE-2-3-69H3) : 53.0°C VESSEL BOTTOM ABOVE SKIRT JOI (TE-2-3-69F2) : 54.2°C (9/1 5:00 現在)	RPV下部ヘッド温度 (TE-2-3-69L1) : 55.8°C スカートジャンクション上側温度 (TE-2-3-69F1) : 54.7°C RPV底部ヘッド上部温度 (TE-2-3-69H1) : 45.3°C (9/1 5:00 現在)	
原子炉格納容器 内温度	HVH-12A RETURN AIR (TE-1625A) : 38.9°C HVH-12A SUPPLY AIR (TE-1625F) : 36.9°C (9/1 5:00 現在)	RETURN AIR DRYWELL COOLER (TE-16-114B) : 53.1°C SUPPLY AIR D/W COOLER HVH2-16B (TE-16-114G#1) : 52.1°C (9/1 5:00 現在)	格納容器空調機戻り空気温度 (TE-16-114A) : 50.9°C 格納容器空調機供給空気温度 (TE-16-114F#1) : 53.7°C (9/1 5:00 現在)	
原子炉格納容器 圧力	106.7kPa abs (9/1 5:00 現在)	5.85kPa g (9/1 5:00 現在)	0.20kPa g (9/1 5:00 現在)	
空素封入流量 ※5	RPV : 13.09Nm ³ /h PCV : 20.39Nm ³ /h (9/1 5:00 現在)	RPV : 16.40Nm ³ /h PCV : 5.29Nm ³ /h (9/1 5:00 現在)	RPV : 16.86Nm ³ /h PCV : 0Nm ³ /h (9/1 5:00 現在)	
原子炉格納容器 ガス管理システム 排気流量	26.12m ³ /h (9/1 5:00 現在)	22.13Nm ³ /h (9/1 5:00 現在)	25.6Nm ³ /h (9/1 5:00 現在)	
原子炉格納容器 水素濃度 ※3	A系 : 0.00vol% B系 : 0.00vol% (9/1 5:00 現在)	A系 : 0.08vol% B系 : 0.09vol% (9/1 5:00 現在)	A系 : 0.26vol% B系 : 0.26vol% (9/1 5:00 現在)	
原子炉格納容器 放射能濃度 (Xe135) ※4	A系 : 指示値 1.84E-03 Ba/cm ³ 検出限界値 5.67E-04 Ba/cm ³ B系 : 指示値 2.39E-03 Ba/cm ³ 検出限界値 6.53E-04 Ba/cm ³ (9/1 5:00 現在)	A系 : 指示値 ND Ba/cm ³ 検出限界値 2.4E-01 Ba/cm ³ B系 : 指示値 ND Ba/cm ³ 検出限界値 2.2E-01 Ba/cm ³ (9/1 5:00 現在)	A系 : 指示値 ND Ba/cm ³ 検出限界値 3.5E-01 Ba/cm ³ B系 : 指示値 ND Ba/cm ³ 検出限界値 3.4E-01 Ba/cm ³ (9/1 5:00 現在)	
使用済燃料プール 水温度	31.0°C (9/1 5:00 現在)	31.5°C (9/1 5:00 現在)	30.1°C (9/1 5:00 現在)	38°C (9/1 5:00 現在)
FPC 対列ノック 水位	3.59m (9/1 5:00 現在)	2.93m (9/1 5:00 現在)	4.27m (9/1 5:00 現在)	40.98×100mm ※6 (9/1 5:00 現在)

【計測器に関する情報】
 ※1 : 計測不良
 ※2 : 状況確認を待機中 (指示値の変動が確認されたものの計測不良と判断するに至らず、指示値の推移を監視している計測器)
 ※3 : 指示値がマイナスの場合は0.00vol%と表示する。(水素濃度が極めて低い場合は、計測精度によりマイナス表示される場合があるため)
 ※4 : 指示値が検出限界値未満の場合はNDと表示する。
 ※5 : 使用状態の温度・圧力で測定した値を記載する。
 ※6 : 本計測器固有の値。仮設計測による数値を記載。
 2/4

3/4

場所	日時	線量率 ($\mu\text{Sv/h}$)	中性子線量 率	天候	風向	風速 (m/s)
西門	2012/8/31 15:00	7.8	<0.01	晴れ	SSE	4.0
西門	2012/8/31 15:10	7.9	<0.01	晴れ	SSE	3.8
西門	2012/8/31 15:20	7.8	<0.01	晴れ	SSE	3.9
西門	2012/8/31 15:30	7.8	<0.01	晴れ	SSE	3.4
西門	2012/8/31 15:40	7.8	<0.01	晴れ	SSE	3.7
西門	2012/8/31 15:50	7.8	<0.01	晴れ	SSE	4.0
西門	2012/8/31 16:00	7.8	<0.01	晴れ	SSE	4.2
西門	2012/8/31 16:10	7.8	<0.01	晴れ	SSE	3.7
西門	2012/8/31 16:20	7.7	<0.01	晴れ	SSE	3.6
西門	2012/8/31 16:30	7.8	<0.01	晴れ	SSE	3.5
西門	2012/8/31 16:40	7.8	<0.01	晴れ	SSE	3.5
西門	2012/8/31 16:50	7.8	<0.01	晴れ	SSE	3.4
西門	2012/8/31 17:00	7.8	<0.01	晴れ	SSE	3.2
西門	2012/8/31 17:10	7.8	<0.01	晴れ	SSE	3.0
西門	2012/8/31 17:20	7.8	<0.01	晴れ	SSE	3.1
西門	2012/8/31 17:30	7.8	<0.01	晴れ	SSE	3.1
西門	2012/8/31 17:40	7.8	<0.01	晴れ	SSE	3.1
西門	2012/8/31 17:50	7.8	<0.01	晴れ	SSE	2.9
西門	2012/8/31 18:00	7.8	<0.01	晴れ	SSE	3.1
西門	2012/8/31 18:10	7.8	<0.01	晴れ	SSE	2.2
西門	2012/8/31 18:20	7.8	<0.01	晴れ	SSE	3.2
西門	2012/8/31 18:30	7.8	<0.01	晴れ	S	3.2
西門	2012/8/31 18:40	7.8	<0.01	晴れ	S	2.7
西門	2012/8/31 18:50	7.8	<0.01	晴れ	S	2.2
西門	2012/8/31 19:00	7.8	<0.01	晴れ	SSE	2.1
西門	2012/8/31 19:10	7.8	<0.01	晴れ	S	2.6
西門	2012/8/31 19:20	7.8	<0.01	晴れ	S	2.6
西門	2012/8/31 19:30	7.8	<0.01	晴れ	S	2.3
西門	2012/8/31 19:40	7.8	<0.01	晴れ	S	2.3
西門	2012/8/31 19:50	7.8	<0.01	晴れ	S	2.4
西門	2012/8/31 20:00	7.8	<0.01	晴れ	SSE	2.1
西門	2012/8/31 20:10	7.8	<0.01	晴れ	SSE	2.2
西門	2012/8/31 20:20	7.8	<0.01	晴れ	S	2.4
西門	2012/8/31 20:30	7.8	<0.01	晴れ	S	2.8
西門	2012/8/31 20:40	7.8	<0.01	晴れ	S	2.2
西門	2012/8/31 20:50	7.8	<0.01	晴れ	S	2.1
西門	2012/8/31 21:00	7.8	<0.01	晴れ	S	1.9
西門	2012/8/31 21:10	7.8	<0.01	晴れ	S	2.4
西門	2012/8/31 21:20	7.8	<0.01	晴れ	S	2.4
西門	2012/8/31 21:30	7.8	<0.01	晴れ	S	2.4
西門	2012/8/31 21:40	7.8	<0.01	晴れ	S	2.0
西門	2012/8/31 21:50	7.8	<0.01	晴れ	S	2.2
西門	2012/8/31 22:00	7.8	<0.01	晴れ	S	2.4
西門	2012/8/31 22:10	7.8	<0.01	晴れ	S	2.4
西門	2012/8/31 22:20	7.8	<0.01	晴れ	S	1.9
西門	2012/8/31 22:30	7.8	<0.01	晴れ	S	1.5
西門	2012/8/31 22:40	7.8	<0.01	晴れ	S	1.4
西門	2012/8/31 22:50	7.8	<0.01	晴れ	S	1.5
西門	2012/8/31 23:00	7.7	<0.01	晴れ	SSW	1.6
西門	2012/8/31 23:10	7.8	<0.01	晴れ	S	1.3
西門	2012/8/31 23:20	7.8	<0.01	晴れ	S	1.2
西門	2012/8/31 23:30	7.8	<0.01	晴れ	SSE	0.8
西門	2012/8/31 23:40	7.8	<0.01	晴れ	SW	1.0
西門	2012/8/31 23:50	7.8	<0.01	晴れ	WSW	0.9
西門	2012/9/1 0:00	7.8	<0.01	晴れ	*	0.4
西門	2012/9/1 0:10	7.8	<0.01	晴れ	WSW	0.7
西門	2012/9/1 0:20	7.8	<0.01	晴れ	WSW	0.5
西門	2012/9/1 0:30	7.8	<0.01	晴れ	SW	0.8
西門	2012/9/1 0:40	7.8	<0.01	晴れ	W	1.1
西門	2012/9/1 0:50	7.8	<0.01	晴れ	W	0.9
西門	2012/9/1 1:00	7.8	<0.01	晴れ	WSW	0.6

*無風の為観取れず

9/4

場所	日時	線量率 ($\mu\text{Sv/h}$)	中性子線量 率	天候	風向	風速 (m/s)
西門	2012/9/1 1:10	7.8	<0.01	晴れ	W	0.9
西門	2012/9/1 1:20	7.8	<0.01	晴れ	WNW	0.9
西門	2012/9/1 1:30	7.8	<0.01	晴れ	W	0.8
西門	2012/9/1 1:40	7.8	<0.01	晴れ	WNW	0.8
西門	2012/9/1 1:50	7.8	<0.01	晴れ	WNW	1.1
西門	2012/9/1 2:00	7.8	<0.01	晴れ	WNW	0.8
西門	2012/9/1 2:10	7.8	<0.01	晴れ	WNW	0.8
西門	2012/9/1 2:20	7.8	<0.01	晴れ	*	0.4
西門	2012/9/1 2:30	7.8	<0.01	晴れ	WNW	0.7
西門	2012/9/1 2:40	7.8	<0.01	晴れ	NW	0.6
西門	2012/9/1 2:50	7.8	<0.01	晴れ	*	0.3
西門	2012/9/1 3:00	7.8	<0.01	晴れ	*	0.2
西門	2012/9/1 3:10	7.8	<0.01	晴れ	W	0.7
西門	2012/9/1 3:20	7.8	<0.01	晴れ	NW	0.9
西門	2012/9/1 3:30	7.8	<0.01	晴れ	WNW	0.9
西門	2012/9/1 3:40	7.8	<0.01	晴れ	WNW	0.9
西門	2012/9/1 3:50	7.7	<0.01	晴れ	NW	0.8
西門	2012/9/1 4:00	7.8	<0.01	晴れ	WNW	0.9
西門	2012/9/1 4:10	7.8	<0.01	晴れ	W	0.6
西門	2012/9/1 4:20	7.7	<0.01	晴れ	*	0.4
西門	2012/9/1 4:30	7.7	<0.01	晴れ	NW	0.5
西門	2012/9/1 4:40	7.8	<0.01	晴れ	*	0.4
西門	2012/9/1 4:50	7.8	<0.01	晴れ	*	0.2
西門	2012/9/1 5:00	7.7	<0.01	晴れ	WSW	1.0
西門	2012/9/1 5:10	7.8	<0.01	晴れ	W	1.1
西門	2012/9/1 5:20	7.8	<0.01	晴れ	WNW	1.1
西門	2012/9/1 5:30	7.7	<0.01	晴れ	NW	1.2
西門	2012/9/1 5:40	7.8	<0.01	晴れ	WNW	0.9
西門	2012/9/1 5:50	7.8	<0.01	晴れ	WNW	1.2
西門	2012/9/1 6:00	7.8	<0.01	晴れ	W	1.0
西門	2012/9/1 6:10	7.8	<0.01	晴れ	WNW	1.6
西門	2012/9/1 6:20	7.8	<0.01	晴れ	W	1.2
西門	2012/9/1 6:30	7.8	<0.01	晴れ	WNW	1.0
西門	2012/9/1 6:40	7.7	<0.01	晴れ	*	0.4
西門	2012/9/1 6:50	7.8	<0.01	晴れ	NNW	1.1
西門	2012/9/1 7:00	7.8	<0.01	晴れ	N	1.8
西門	2012/9/1 7:10	7.8	<0.01	晴れ	NW	1.4
西門	2012/9/1 7:20	7.8	<0.01	晴れ	NNW	1.6
西門	2012/9/1 7:30	7.8	<0.01	晴れ	N	2.0
西門	2012/9/1 7:40	7.7	<0.01	晴れ	NNW	1.9
西門	2012/9/1 7:50	7.8	<0.01	晴れ	NNW	1.8
西門	2012/9/1 8:00	7.7	<0.01	晴れ	NNW	1.6
西門	2012/9/1 8:10	7.7	<0.01	晴れ	ENE	2.0
西門	2012/9/1 8:20	7.7	<0.01	晴れ	NE	2.0
西門	2012/9/1 8:30	7.7	<0.01	晴れ	ENE	2.6
西門	2012/9/1 8:40	7.7	<0.01	晴れ	NE	2.4
西門	2012/9/1 8:50	7.7	<0.01	晴れ	ENE	2.7
西門	2012/9/1 9:00	7.8	<0.01	晴れ	NE	2.2
西門	2012/9/1 9:10	7.8	<0.01	晴れ	NE	2.5
西門	2012/9/1 9:20	7.7	<0.01	晴れ	NE	2.7
西門	2012/9/1 9:30	7.7	<0.01	晴れ	NE	3.1
西門	2012/9/1 9:40	7.5	<0.01	晴れ	NE	3.0
西門	2012/9/1 9:50	7.8	<0.01	晴れ	NE	3.0
西門	2012/9/1 10:00	7.7	<0.01	晴れ	NE	3.1

福島第一原子力発電所 モニタリングポスト空間線量率($\mu\text{Sv/h}$)

5/4

測定日時	MP-1	MP-2	MP-3	MP-4	MP-5	MP-6	MP-7	MP-8	スタック(95m)	
									風向	風速(m/s)
2012/8/31 15:00	3.7	6.8	6.3	7.8	7.8	4.3	6.4	6.3	S	11.3
2012/8/31 15:10	3.7	6.8	6.3	7.8	7.8	4.3	6.4	6.3	S	11.3
2012/8/31 15:20	3.7	6.8	6.4	7.8	7.8	4.3	6.4	6.3	SSE	12.1
2012/8/31 15:30	3.7	6.8	6.4	7.8	7.8	4.3	6.4	6.3	SSE	11.6
2012/8/31 15:40	3.7	6.8	6.3	7.8	7.8	4.3	6.4	6.3	SSE	12.4
2012/8/31 15:50	3.7	6.8	6.3	7.8	7.8	4.3	6.4	6.3	SSE	13.2
2012/8/31 16:00	3.7	6.8	6.4	7.8	7.8	4.3	6.4	6.3	S	11.8
2012/8/31 16:10	3.7	6.8	6.4	7.8	7.8	4.3	6.4	6.3	SSE	11.8
2012/8/31 16:20	3.7	6.8	6.4	7.8	7.8	4.3	6.4	6.3	SSE	12.1
2012/8/31 16:30	3.7	6.8	6.4	7.8	7.8	4.3	6.4	6.3	S	9.7
2012/8/31 16:40	3.7	6.8	6.3	7.8	7.8	4.3	6.4	6.3	SSE	10.7
2012/8/31 16:50	3.7	6.8	6.3	7.8	7.8	4.3	6.4	6.3	S	11.3
2012/8/31 17:00	3.7	6.8	6.4	7.8	7.8	4.3	6.4	6.3	SSE	10.7
2012/8/31 17:10	3.7	6.8	6.4	7.8	7.8	4.3	6.4	6.3	S	9.0
2012/8/31 17:20	3.7	6.8	6.3	7.8	7.8	4.3	6.4	6.3	S	9.6
2012/8/31 17:30	3.7	6.8	6.3	7.8	7.8	4.3	6.4	6.3	S	8.2
2012/8/31 17:40	3.7	6.8	6.3	7.8	7.8	4.3	6.4	6.3	S	9.7
2012/8/31 17:50	3.7	6.8	6.3	7.8	7.8	4.3	6.4	6.3	S	9.6
2012/8/31 18:00	3.7	6.8	6.3	7.8	7.8	4.3	6.4	6.3	S	8.9
2012/8/31 18:10	3.7	6.8	6.3	7.8	7.8	4.3	6.4	6.3	S	9.0
2012/8/31 18:20	3.7	6.8	6.3	7.8	7.8	4.3	6.4	6.3	S	7.9
2012/8/31 18:30	3.7	6.8	6.3	7.8	7.8	4.3	6.4	6.3	S	9.3
2012/8/31 18:40	3.7	6.8	6.3	7.8	7.8	4.3	6.4	6.3	S	7.7
2012/8/31 18:50	3.7	6.8	6.3	7.8	7.8	4.3	6.4	6.3	S	8.8
2012/8/31 19:00	3.7	6.8	6.3	7.8	7.8	4.3	6.4	6.3	S	8.3
2012/8/31 19:10	3.7	6.8	6.3	7.8	7.8	4.3	6.4	6.3	S	9.6
2012/8/31 19:20	3.7	6.8	6.3	7.8	7.8	4.3	6.4	6.3	S	8.3
2012/8/31 19:30	3.7	6.8	6.3	7.8	7.8	4.3	6.4	6.3	S	8.5
2012/8/31 19:40	3.7	6.8	6.3	7.8	7.8	4.3	6.4	6.3	S	7.4
2012/8/31 19:50	3.7	6.8	6.3	7.8	7.8	4.3	6.4	6.3	S	8.2
2012/8/31 20:00	3.7	6.8	6.3	7.8	7.8	4.3	6.4	6.3	S	7.7
2012/8/31 20:10	3.7	6.8	6.3	7.8	7.8	4.3	6.4	6.3	S	7.9
2012/8/31 20:20	3.7	6.8	6.3	7.8	7.8	4.3	6.4	6.3	S	7.9
2012/8/31 20:30	3.7	6.8	6.3	7.8	7.8	4.3	6.4	6.3	S	7.0
2012/8/31 20:40	3.7	6.8	6.3	7.8	7.8	4.3	6.4	6.3	S	8.2
2012/8/31 20:50	3.7	6.8	6.3	7.8	7.8	4.3	6.4	6.3	S	7.9
2012/8/31 21:00	3.7	6.8	6.3	7.8	7.8	4.3	6.4	6.3	S	8.2
2012/8/31 21:10	3.7	6.8	6.3	7.8	7.8	4.3	6.4	6.3	S	7.8
2012/8/31 21:20	3.7	6.8	6.3	7.8	7.8	4.3	6.4	6.3	S	8.3
2012/8/31 21:30	3.7	6.8	6.3	7.8	7.8	4.3	6.4	6.3	S	7.7
2012/8/31 21:40	3.7	6.8	6.3	7.8	7.8	4.3	6.4	6.3	S	7.9
2012/8/31 21:50	3.7	6.8	6.3	7.8	7.8	4.3	6.4	6.3	S	7.4
2012/8/31 22:00	3.7	6.8	6.3	7.8	7.8	4.3	6.4	6.3	S	7.5
2012/8/31 22:10	3.7	6.8	6.3	7.8	7.8	4.3	6.4	6.3	S	7.4
2012/8/31 22:20	3.7	6.8	6.3	7.8	7.8	4.3	6.4	6.3	S	6.8
2012/8/31 22:30	3.7	6.8	6.3	7.8	7.8	4.3	6.4	6.3	S	6.1
2012/8/31 22:40	3.7	6.8	6.3	7.8	7.8	4.3	6.4	6.3	S	6.2
2012/8/31 22:50	3.7	6.7	6.3	7.8	7.8	4.3	6.4	6.3	S	6.2
2012/8/31 23:00	3.7	6.8	6.3	7.8	7.8	4.3	6.4	6.3	S	5.7
2012/8/31 23:10	3.7	6.8	6.3	7.8	7.8	4.3	6.4	6.3	S	5.5
2012/8/31 23:20	3.7	6.8	6.3	7.8	7.8	4.3	6.4	6.3	S	5.4
2012/8/31 23:30	3.7	6.8	6.3	7.8	7.8	4.3	6.4	6.3	S	5.1
2012/8/31 23:40	3.7	6.8	6.3	7.8	7.8	4.3	6.4	6.3	S	4.7
2012/8/31 23:50	3.7	6.7	6.3	7.8	7.8	4.3	6.4	6.3	S	4.8
2012/9/1 0:00	3.7	6.7	6.3	7.8	7.8	4.3	6.4	6.3	S	4.9
2012/9/1 0:10	3.7	6.7	6.3	7.8	7.8	4.3	6.4	6.3	S	4.7
2012/9/1 0:20	3.7	6.7	6.3	7.8	7.8	4.3	6.4	6.3	S	4.7
2012/9/1 0:30	3.7	6.7	6.3	7.8	7.8	4.3	6.4	6.3	S	4.7
2012/9/1 0:40	3.7	6.7	6.3	7.8	7.8	4.3	6.4	6.3	S	4.4
2012/9/1 0:50	3.7	6.7	6.3	7.8	7.8	4.3	6.4	6.3	S	4.3
2012/9/1 1:00	3.7	6.7	6.3	7.8	7.8	4.3	6.4	6.3	S	4.2

福島第一原子力発電所 モニタリングポスト空間線量率($\mu\text{Sv/h}$)

6/4

測定日時	MP-1	MP-2	MP-3	MP-4	MP-5	MP-6	MP-7	MP-8	スタック(95m)	
									風向	風速(m/s)
2012/9/1 1:10	3.7	6.7	8.3	7.8	7.8	4.3	8.4	6.3	SSW	3.5
2012/9/1 1:20	3.7	6.7	8.3	7.8	7.8	4.3	8.4	6.3	S	4.2
2012/9/1 1:30	3.7	6.7	8.3	7.8	7.9	4.3	8.4	6.3	S	3.9
2012/9/1 1:40	3.7	6.7	8.3	7.8	7.8	4.3	8.4	6.3	S	4.1
2012/9/1 1:50	3.7	6.7	8.3	7.8	7.9	4.3	8.4	6.3	SSW	3.4
2012/9/1 2:00	3.7	6.7	8.3	7.8	7.8	4.3	8.4	6.3	SSW	3.1
2012/9/1 2:10	3.7	6.7	8.3	7.8	7.8	4.3	8.4	6.3	S	2.8
2012/9/1 2:20	3.7	6.7	8.2	7.8	7.7	4.3	8.4	6.3	S	2.1
2012/9/1 2:30	3.7	6.7	8.2	7.8	7.7	4.3	8.4	6.3	S	2.1
2012/9/1 2:40	3.7	6.7	8.2	7.8	7.7	4.3	8.4	6.3	S	1.1
2012/9/1 2:50	3.7	6.7	8.3	7.8	7.7	4.3	8.4	6.3	S	1.3
2012/9/1 3:00	3.7	6.7	8.3	7.8	7.7	4.3	8.4	6.3	S	0.7
2012/9/1 3:10	3.7	6.7	8.3	7.8	7.7	4.3	8.4	6.3	S	0.9
2012/9/1 3:20	3.7	6.7	8.2	7.8	7.7	4.3	8.4	6.3	SSW	0.7
2012/9/1 3:30	3.7	6.7	8.2	7.8	7.7	4.3	8.4	6.3	*	0.3
2012/9/1 3:40	3.7	6.7	8.2	7.8	7.7	4.3	8.4	6.3	*	0.4
2012/9/1 3:50	3.7	6.7	8.2	7.8	7.7	4.3	8.4	6.3	*	0.4
2012/9/1 4:00	3.7	6.7	8.2	7.8	7.7	4.3	8.4	6.3	*	0.4
2012/9/1 4:10	3.7	6.7	8.2	7.8	7.7	4.3	8.4	6.3	*	0.4
2012/9/1 4:20	3.7	6.7	8.2	7.8	7.7	4.3	8.4	6.3	NNW	0.6
2012/9/1 4:30	3.7	6.7	8.2	7.8	7.7	4.3	8.4	6.3	N	0.9
2012/9/1 4:40	3.7	6.7	8.2	7.8	7.7	4.3	8.4	6.3	N	1.1
2012/9/1 4:50	3.7	6.7	8.2	7.8	7.7	4.3	8.4	6.3	NNE	1.2
2012/9/1 5:00	3.7	6.7	8.2	7.8	7.7	4.3	8.4	6.3	NNE	1.0
2012/9/1 5:10	3.7	6.7	8.2	7.8	7.7	4.3	8.4	6.3	*	0.3
2012/9/1 5:20	3.7	6.7	8.2	7.8	7.7	4.3	8.4	6.3	NNE	0.7
2012/9/1 5:30	3.7	6.7	8.2	7.8	7.7	4.3	8.4	6.3	NNW	1.3
2012/9/1 5:40	3.7	6.7	8.2	7.8	7.7	4.3	8.4	6.3	N	1.8
2012/9/1 5:50	3.7	6.7	8.2	7.8	7.7	4.2	8.4	6.3	NNW	1.9
2012/9/1 6:00	3.7	6.7	8.2	7.8	7.7	4.3	8.4	6.3	N	1.8
2012/9/1 6:10	3.7	6.7	8.2	7.8	7.7	4.3	8.4	6.3	N	1.8
2012/9/1 6:20	3.7	6.7	8.2	7.8	7.7	4.3	8.4	6.3	NNW	1.1
2012/9/1 6:30	3.7	6.7	8.2	7.8	7.7	4.3	8.4	6.3	N	1.2
2012/9/1 6:40	3.7	6.7	8.2	7.8	7.7	4.2	8.4	6.3	N	1.1
2012/9/1 6:50	3.7	6.7	8.2	7.8	7.7	4.3	8.4	6.3	N	1.6
2012/9/1 7:00	3.7	6.7	8.2	7.8	7.7	4.3	8.4	6.3	N	1.7
2012/9/1 7:10	3.7	6.7	8.2	7.8	7.7	4.3	8.4	6.3	NNW	1.9
2012/9/1 7:20	3.7	6.7	8.2	7.8	7.8	4.3	8.4	6.3	N	2.2
2012/9/1 7:30	3.7	6.7	8.2	7.8	7.8	4.3	8.4	6.3	N	2.2
2012/9/1 7:40	3.7	6.7	8.3	7.8	7.8	4.3	8.4	6.3	NNE	2.1
2012/9/1 7:50	3.7	6.7	8.3	7.8	7.8	4.3	8.4	6.3	N	2.4
2012/9/1 8:00	3.7	6.7	8.3	7.8	7.8	4.3	8.4	6.3	NNE	2.4
2012/9/1 8:10	3.7	6.7	8.3	7.8	7.8	4.3	8.4	6.3	NNE	1.8
2012/9/1 8:20	3.7	6.7	8.3	7.8	7.8	4.3	8.4	6.3	NNE	2.1
2012/9/1 8:30	3.7	6.8	8.3	7.8	7.8	4.3	8.4	6.3	NNE	1.8
2012/9/1 8:40	3.7	6.8	8.3	7.8	7.8	4.3	8.4	6.3	NNE	2.2
2012/9/1 8:50	3.7	6.8	8.3	7.8	7.8	4.3	8.4	6.3	NNE	2.8
2012/9/1 9:00	3.7	6.8	8.3	7.8	7.8	4.3	8.4	6.3	NNE	2.8
2012/9/1 9:10	3.7	6.8	8.3	7.8	7.8	4.3	8.4	6.3	NE	2.5
2012/9/1 9:20	3.7	6.8	8.3	7.8	7.8	4.3	8.4	6.3	NE	2.9
2012/9/1 9:30	3.7	6.8	8.3	7.8	7.8	4.3	8.4	6.3	NE	3.5
2012/9/1 9:40	3.7	6.8	8.3	7.8	7.8	4.3	8.4	6.3	NNE	4.2
2012/9/1 9:50	3.7	6.8	8.3	7.8	7.8	4.3	8.4	6.3	NNE	4.4
2012/9/1 10:00	3.7	6.8	8.3	7.8	7.8	4.3	8.4	6.3	NE	4.2

7/4

福島第一原子力発電所 モニタリング結果(可搬型MP)

日時	事務本館南側線量率 (mSv/h)	正門線量率(μ Sv/h)	西門線量率(μ Sv/h)
2012/8/31 15:00	0.217	21	7
2012/8/31 15:30	0.217	21	7
2012/8/31 16:00	0.216	21	7
2012/8/31 16:30	0.216	21	7
2012/8/31 17:00	0.216	21	7
2012/8/31 17:30	0.216	21	7
2012/8/31 18:00	0.216	21	7
2012/8/31 18:30	0.216	21	7
2012/8/31 19:00	0.215	21	7
2012/8/31 19:30	0.215	21	7
2012/8/31 20:00	0.216	21	7
2012/8/31 20:30	0.216	21	7
2012/8/31 21:00	0.217	21	7
2012/8/31 21:30	0.217	21	7
2012/8/31 22:00	0.217	21	7
2012/8/31 22:30	0.218	21	7
2012/8/31 23:00	0.218	21	7
2012/8/31 23:30	0.219	21	7
2012/9/1 0:00	0.217	21	7
2012/9/1 0:30	0.219	21	7
2012/9/1 1:00	0.218	21	7
2012/9/1 1:30	0.217	21	7
2012/9/1 2:00	0.220	21	7
2012/9/1 2:30	0.219	21	7
2012/9/1 3:00	0.219	21	7
2012/9/1 3:30	0.218	21	7
2012/9/1 4:00	0.218	21	7
2012/9/1 4:30	0.220	21	7
2012/9/1 5:00	0.220	21	7
2012/9/1 5:30	0.219	21	7
2012/9/1 6:00	0.220	21	7
2012/9/1 6:30	0.221	21	7
2012/9/1 7:00	0.220	21	7
2012/9/1 7:30	0.221	21	7
2012/9/1 8:00	0.220	21	7
2012/9/1 8:30	0.220	21	7
2012/9/1 9:00	0.221	21	7
2012/9/1 9:30	0.221	21	7
2012/9/1 10:00	0.220	21	7

発電所敷地内における空气中放射性物質の核種分析結果

参考値

(データ集約: 9/1)

採取場所	福島第一 西門		福島第二 MP-1 (参考)				②炉規則告示濃度限度 (Bq/cm ³) (別表第2第四欄 放射線 業務従事者の呼吸する 空气中の濃度限度)
	①試料濃度 (Bq/cm ³)	倍率 (①/②)	①試料濃度 (Bq/cm ³)	倍率 (①/②)	①試料濃度 (Bq/cm ³)	倍率 (①/②)	
検出核種 (半減期)							
試料採取日時刻	平成24年8月31日 7時00分～12時00分		平成24年8月31日 9時28分～9時38分				
I-131 (約8日)	ND	-	ND	-			1E-03
Cs-134 (約2年)	ND	-	ND	-			2E-03
Cs-137 (約30年)	ND	-	ND	-			3E-03

※ 試料濃度は、揮発性と粒子状の合計値。

○. 0E-0とは、○. 0 × 10⁻⁰と同じ意味である。

その他の核種については評価中。

※ 二種類以上の核種がある場合は、それぞれの濃度限度に対する倍率の総和を1と比較する。

※ 本分析における放射能濃度の検出限界値を下回る場合は、「ND」と記載。

福島第一 西門における検出限界値は次の通り。

揮発性のI-131が約1E-7Bq/cm³、Cs-134が約2E-7Bq/cm³、Cs-137が約3E-7Bq/cm³。

粒子状のI-131が約6E-8Bq/cm³、Cs-134が約1E-7Bq/cm³、Cs-137が約1E-7Bq/cm³。

福島第二 MP-1における検出限界値は次の通り。

揮発性のI-131が約2E-6Bq/cm³、Cs-134が約2E-6Bq/cm³、Cs-137が約2E-6Bq/cm³。

粒子状のI-131が約7E-7Bq/cm³、Cs-134が約1E-6Bq/cm³、Cs-137が約9E-7Bq/cm³。

海水核種分析結果<沿岸 福島第一原子力発電所>

参考値

(データ集約: 9/1)

採取場所	福島第一 5,6号機放水口北側 (5,6号機放水口から北側に約30m地点)	福島第一 南放水口付近 (1~4号機放水口から南側に約330m地点)			
試料採取日時刻	平成24年8月31日 7時20分	平成24年8月31日 7時05分	②炉規則告示濃度限度 (Bq/L) 〈別表第2第六欄 周辺監視区域外の 水中の濃度限度〉		
検出核種 (半減期)	①試料濃度 (Bq/L)	倍率 (①/②)		①試料濃度 (Bq/L)	倍率 (①/②)
I-131 (約8日)	ND	-	ND	-	40
Cs-134 (約2年)	1.3	0.02	ND	-	60
Cs-137 (約30年)	3.7	0.03	ND	-	90

- ※ 炉規則告示濃度は、「Bq/cm³」の表記を「Bq/L」に換算した値
- ※ その他の核種については評価中。
- ※ 二種類以上の核種がある場合は、それぞれの濃度限度に対する倍率の総和を1と比較する。
- ※ 本分析における放射能濃度の検出限界値 (I-131が約0.56Bq/L、Cs-134が約1.1Bq/L、Cs-137が約1.4Bq/L) を下回る場合は、「ND」と記載。ただし、検出限界値は検出器や試料性状により異なるため、この値以下でも検出される場合もある。

9/14

10/14

参考値

福島第一 港湾内 海水核種分析結果<1/3>

(データ集約: 9/1)

採取場所	福島第一 物産場前海水				福島第一 1~4号機 取水口内北側海水				福島第一 1号機スクリーン海水 (シルトフェンス外側)		福島第一 1号機スクリーン海水 (シルトフェンス内側)		②炉規則告示 濃度限度 (Bq/L) (別表第2第六欄 周辺監視区域外の 水中の濃度限度)
	平成24年8月31日 5時53分		対象外		平成24年8月31日 6時05分		対象外		平成24年8月31日 6時10分		平成24年8月31日 6時14分		
核種 (半減期)	①試料濃度 (Bq/L)	倍率 (①/②)	①試料濃度 (Bq/L)	倍率 (①/②)	①試料濃度 (Bq/L)	倍率 (①/②)	①試料濃度 (Bq/L)	倍率 (①/②)	①試料濃度 (Bq/L)	倍率 (①/②)	①試料濃度 (Bq/L)	倍率 (①/②)	
I-131 (約8日)	ND	-	-	-	ND	-	-	-	ND	-	ND	-	40
Cs-134 (約2年)	4.4	0.07	-	-	9.6	0.16	-	-	18	0.30	16	0.27	60
Cs-137 (約30年)	10	0.11	-	-	14	0.16	-	-	29	0.32	28	0.31	90

※ 炉規則告示濃度は、「Bq/cm³」の表記を「Bq/L」に換算した値
 ※ その他の核種については評価中。
 ※ 二種類以上の核種がある場合は、それぞれの濃度限度に対する倍率の総和を1と比較する。
 ※ 本分析における放射能濃度の検出限界値 (I-131が約2Bq/L) を下回る場合は、「ND」と記載。
 ※ ただし、検出限界値は検出器や試料性状により異なるため、この値以下でも検出される場合もある。

参考値

福島第一 港湾内 海水核種分析結果<2/3>

(データ集約: 9/1)

採取場所	福島第一 2号機スクリーン海水 (シルトフェンス外側)		福島第一 2号機スクリーン海水 (シルトフェンス内側)		福島第一 3号機スクリーン海水 (シルトフェンス外側)		福島第一 3号機スクリーン海水 (シルトフェンス内側)		福島第一 4号機スクリーン海水 (シルトフェンス外側)		福島第一 4号機スクリーン海水 (シルトフェンス内側)		②邦規則告示 濃度限度 (Bq/L) (別表第2第六欄 周辺監視区域外の 水中の濃度限度)
	試料採取日時刻	平成24年8月31日 6時19分		平成24年8月31日 6時25分		平成24年8月31日 6時28分		平成24年8月31日 6時30分		平成24年8月31日 6時33分		平成24年8月31日 6時35分	
検出核種 (半減期)	①試料濃度 (Bq/L)	倍率 (①/②)	①試料濃度 (Bq/L)	倍率 (①/②)	①試料濃度 (Bq/L)	倍率 (①/②)	①試料濃度 (Bq/L)	倍率 (①/②)	①試料濃度 (Bq/L)	倍率 (①/②)	①試料濃度 (Bq/L)	倍率 (①/②)	
I-131 (約8日)	ND	-	ND	-	ND	-	ND	-	ND	-	ND	-	40
Cs-134 (約2年)	9.5	0.16	31	0.52	28	0.47	75	1.3	ND	-	19	0.32	60
Cs-137 (約30年)	16	0.18	53	0.50	45	0.50	120	1.3	24	0.27	32	0.36	90

※ 邦規則告示濃度は、「Bq/cm³」の表記を「Bq/L」に換算した値
 ※ その他の核種については詳細中。
 ※ 二種類以上の核種がある場合は、それぞれの濃度限度に対する倍率の総和を1と比較する。
 ※ 本分析における放射能濃度の検出限界値 (I-131が約108Bq/L、Cs-134が約17Bq/L) を下回る場合は、「ND」と記載。
 ※ ただし、検出限界値は検出器や試料性状により異なるため、この値以下でも検出される場合もある。

11/4

rs/d

参考値

福島第一 港湾内 海水核種分析結果<3/3>

<データ集約: 9/1>

採取場所	福島第一 1-4号機 取水口内南側海水		福島第一 港湾口		福島第一 6号機 取水口前海水								②新規告示 濃度限度 (Bq/L) (所表第2第六欄 周辺監視区域外の 水中の濃度限度)
	①試料濃度 (Bq/L)	倍率 (①/②)	①試料濃度 (Bq/L)	倍率 (①/②)	①試料濃度 (Bq/L)	倍率 (①/②)	①試料濃度 (Bq/L)	倍率 (①/②)	①試料濃度 (Bq/L)	倍率 (①/②)	①試料濃度 (Bq/L)	倍率 (①/②)	
採取時刻	平成24年8月31日 6時40分		対象外		対象外								
検出核種 (半減期)													
I-131 (約8日)	80	-	-	-	-	-							40
Cs-134 (約2年)	58	0.97	-	-	-	-							60
Cs-137 (約30年)	97	1.1	-	-	-	-							90

- ※ 新規告示濃度は、「Bq/cm³」の表記を「Bq/L」に換算した値
- ※ その他の核種については評価中。
- ※ 二種類以上の核種がある場合は、それぞれの濃度限度に対する倍率の総和を1と比較する。
- ※ 本分析における放射能濃度の検出限界値 (I-131が約28Bq/L) を下回る場合は、「ND」と記載。
ただし、検出限界値は検出器や試料性状により異なるため、この値以下でも検出される場合もある。

サブドレン等核種分析結果

参考値

(データ集約：9/1)

採取場所	福島第一 1号機 サブドレン	福島第一 2号機 サブドレン	福島第一 3号機 サブドレン	福島第一 4号機 サブドレン	福島第一 5号機 サブドレン	福島第一 6号機 サブドレン	福島第一 構内深井戸
試料採取日時刻	平成24年8月31日 8時47分	平成24年8月31日 8時51分	平成24年8月31日 8時54分	平成24年8月31日 8時58分	平成24年8月31日 8時40分	平成24年8月31日 8時33分	平成24年8月31日 8時10分
検出核種 (半減期)	試料濃度 (Bq/cm ³)						
I-131 (約8日)	ND	ND	ND	ND	ND	ND	ND
Cs-134 (約2年)	8.0E-02	4.3E-01	ND	ND	ND	ND	ND
Cs-137 (約30年)	1.7E-01	7.2E-01	ND	ND	ND	ND	ND

※ 0.0E-0とは、 0.0×10^{-0} と同じ意味である。

※ その他の核種については評価中。

※ 本分析における放射能濃度の検出限界値 (I-131が約 $2E-2Bq/cm^3$ 、Cs-134が約 $2E-2Bq/cm^3$ 、Cs-137が約 $2E-2Bq/cm^3$) を下回る場合は、「ND」と記載。ただし、検出限界値は検出器や試料性状により異なるため、この値以下でも検出される場合もある。

中産廃物処理施設周辺 サブドレン水核種分析結果

平成24年9月1日

I-131 (Bq/cm²)

測定場所	移送経	8/12	8/13	8/14	8/15	8/16	8/17	8/18	8/19	8/20	8/21	8/22	8/23	8/24	8/25	8/26	8/27	8/28	8/29	8/30	8/31
①	YD	ND	ND	ND	ND	ND	ND	ND	ND	ND	ND	ND	ND	ND	ND	ND	ND	ND	ND	ND	ND
②	ND	ND	ND	ND	ND	ND	ND	ND	ND	ND	ND	ND	ND	ND	ND	ND	ND	ND	ND	ND	ND
③	ND	ND	ND	ND	ND	ND	ND	ND	ND	ND	ND	ND	ND	ND	ND	ND	ND	ND	ND	ND	ND
④	-	-	-	-	-	-	-	-	-	-	-	-	-	-	-	-	-	-	-	-	-
⑤	ND	ND	ND	ND	ND	ND	ND	ND	ND	ND	ND	ND	ND	ND	ND	ND	ND	ND	ND	ND	ND
⑥	-	ND	-	-	-	-	-	-	-	ND	-	-	-	-	-	-	ND	-	-	-	-
⑦	ND	ND	ND	ND	ND	ND	ND	ND	ND	ND	ND	ND	ND	ND	ND	ND	ND	ND	ND	ND	ND
⑧	ND	ND	ND	ND	ND	ND	ND	ND	ND	ND	ND	ND	ND	ND	ND	ND	ND	ND	ND	ND	ND
⑨	ND	ND	ND	ND	ND	ND	ND	ND	ND	ND	ND	ND	ND	ND	ND	ND	ND	ND	ND	ND	ND

Cs-134 (Bq/cm²)

測定場所	8/12	8/13	8/14	8/15	8/16	8/17	8/18	8/19	8/20	8/21	8/22	8/23	8/24	8/25	8/26	8/27	8/28	8/29	8/30	8/31	
①	ND	0.022	ND	ND	ND	ND	ND	ND	ND	ND	ND	ND	ND	ND	ND	ND	ND	ND	ND	0.023	ND
②	ND	ND	ND	ND	ND	ND	ND	ND	ND	ND	ND	ND	ND	ND	ND	ND	ND	ND	ND	ND	ND
③	ND	ND	ND	ND	ND	ND	ND	ND	ND	ND	ND	ND	ND	ND	ND	ND	ND	ND	ND	ND	ND
④	-	-	-	-	-	-	-	-	-	-	-	-	-	-	-	-	-	-	-	-	-
⑤	ND	ND	ND	ND	ND	ND	ND	ND	ND	ND	ND	ND	ND	ND	ND	ND	ND	ND	ND	ND	ND
⑥	-	ND	-	-	-	-	-	-	-	ND	-	-	-	-	-	-	ND	-	-	-	-
⑦	0.15	0.13	0.13	0.13	0.13	0.12	0.1	0.12	0.11	0.14	0.11	0.13	0.12	0.057	0.12	0.12	0.13	0.16	0.15	0.14	
⑧	ND	ND	ND	ND	ND	ND	ND	ND	ND	ND	ND	ND	ND	ND	ND	ND	ND	ND	ND	ND	ND
⑨	ND	ND	ND	ND	ND	ND	ND	ND	ND	ND	ND	ND	ND	ND	ND	ND	ND	ND	ND	ND	ND

Cs-137 (Bq/cm²)

測定場所	8/12	8/13	8/14	8/15	8/16	8/17	8/18	8/19	8/20	8/21	8/22	8/23	8/24	8/25	8/26	8/27	8/28	8/29	8/30	8/31	
①	ND	0.038	ND	0.028	ND	0.033	ND	ND	ND	ND	ND	ND	ND	ND	ND	ND	ND	ND	0.043	ND	
②	ND	ND	ND	ND	ND	ND	ND	ND	ND	ND	ND	ND	ND	ND	ND	ND	ND	ND	ND	ND	
③	ND	ND	ND	ND	ND	ND	ND	ND	ND	ND	ND	ND	ND	ND	ND	ND	ND	ND	ND	ND	
④	-	-	-	-	-	-	-	-	-	-	-	-	-	-	-	-	-	-	-	-	
⑤	ND	ND	ND	ND	ND	ND	ND	ND	ND	ND	ND	ND	ND	ND	ND	ND	ND	ND	ND	ND	ND
⑥	-	ND	-	-	-	-	-	-	-	ND	-	-	-	-	-	-	ND	-	-	-	-
⑦	0.21	0.21	0.18	0.21	0.18	0.19	0.19	0.21	0.19	0.21	0.19	0.2	0.19	0.075	0.23	0.21	0.23	0.26	0.22	0.23	
⑧	ND	ND	0.032	0.026	ND	ND	ND	0.028	ND	ND	ND	ND	ND	ND	ND	ND	ND	ND	ND	ND	ND
⑨	ND	ND	ND	ND	ND	ND	ND	ND	ND	ND	ND	ND	ND	ND	ND	ND	ND	ND	ND	ND	ND

※「-」はサンプリング測定を実施していないことを示す。

※⑧は⑥が採取不可となったため、地下水流の上流側として選定し、週1回程度の頻度で測定。(H23 4/25~)

※⑦は地下水流の下流側であることから、追加で測定。(H23 5/26~)

※⑨を追加で測定。(H23 5/30~)

※⑥を追加で測定。(H23 8/2~)

※本分析における放射能濃度の検出限界値 (I-131が約0.01Bq/cm²、Cs-134が約0.02Bq/cm²、Cs-137が約0.02Bq/cm²)
を下回る場合は、「ND」と記載。(H24 8/31)

ただし、検出限界値は検出器や試料性状により異なるため、この値以下でも検出される場合もある。

<測定箇所>

- ①1号1/B建屋南東
- ②プロセス主建屋北東
- ③プロセス主建屋南東
- ④プロセス主建屋南西
- ⑤湖内体廃棄物焼却処理建屋南
- ⑥サイト/カミ建屋南西
- ⑦焼却工作棟西側
- ⑧湖内体廃棄物焼却処理建屋北
- ⑨サイト/カミ建屋南東

14/4

11-22^ん(3)

様式8-1(1/2)

応急処置の概要 (原子炉施設)

(第25条-1347報)

経済産業大臣
福島県知事
大熊町長
双葉町長 殿

第25条報告

原子力災害対策特別措置法第25条第2項に基づき、応急措置の概要を以下のとおり報告します。

発信日時	平成24年 9月 1日 11時07分	送信者	東京電力(株) 福島第一原子力発電所 原子力防災管理者 高橋 毅 連絡先: 0240-30-0301
受信日時	平成 年 月 日 時 分	受信者	

1. 事故件名 : 非常用炉心冷却装置注水不能
(原災法政令第6条第4項第4号, 省令第21条第1項口)

2. 事故発生場所 : 福島第一原子力発電所

3. 事故発生日時 : 平成23年3月11日 16時36分

4. 発生事象と対応の概要

2号機タービン建屋地下滞留水は8月30日9時47分に集中廃棄物処理施設プロセス建屋への移送を停止(第25条-1324報)しましたが、本日10時02分より3号機タービン建屋地下への移送を開始しました。

なお、3号機タービン建屋地下へ移送された滞留水は、タービン建屋構造から繋がっている4号機タービン建屋地下より集中廃棄物処理施設高温焼却炉建屋へ移送されます(第25条-1330報)。

移送状況については、パトロールを実施し、10時17分に漏えい等の異常がないことを確認しました。

5. 緊急時対策本部その他の事項の概要

なし

訂正 Rev.1

下記訂正あり

*1 (正) 8

(誤) 9

11:57 (3)

様式 8-1 (1/2)

Rev.1 平成24年9月1日

発信時刻 11時45分

応急処置の概要 (原子炉施設)

(第25条—1347報)

経済産業大臣
福島県知事
大熊町長
双葉町長

殿

第25条報告

原子力災害対策特別措置法第25条第2項に基づき、応急措置の概要を以下のとおり報告します。

発信日時	平成24年 9月 1日 11時07分	送信者	東京電力(株)福島第一原子力発電所 原子力防災管理者 高橋 毅 連絡先: 0240-30-9301
受信日時	平成 年 月 日 時 分	受信者	

1. 事故件名 : 非常用炉心冷却装置注水不能
(原災法政令第8条第4項第4号, 省令第21条第1項ロ)

2. 事故発生場所 : 福島第一原子力発電所

3. 事故発生日時 : 平成23年3月11日 16時86分

4. 発生事象と対応の概要

*18

2号機タービン建屋地下滞留水は8月30日9時47分に集中廃棄物処理施設プロセス建屋への移送を停止(第25条—1324報)しましたが、本日10時02分より3号機タービン建屋地下への移送を開始しました。

なお、3号機タービン建屋地下へ移送された滞留水は、タービン建屋構造から繋がっている4号機タービン建屋地下より集中廃棄物処理施設高温焼却炉建屋へ移送されます(第25条—1330報)。

移送状況については、パトロールを実施し、10時17分に漏えい等の異常がないことを確認しました。

5. 緊急時対策本部その他の事項の概要

なし

1/9

17:08 (管)

様式8-1(1/2)

応急処置の概要 (原子炉施設)

(第25条-1348報)

経済産業大臣
福島県知事
大熊町長
双葉町長 殿

第25条報告

原子力災害対策特別措置法第25条第2項に基づき、応急措置の概要を以下のとおり報告します。

発信日時	平成24年 9月 1日 16時26分	送信者	東京電力(株)福島第一原子力発電所 原子力防災管理者 高橋 毅 連絡先: 0240-30-9301
受信日時	平成 年 月 日 時 分	受信者	

1. 事故件名 : 非常用炉心冷却装置注水不能
(原災法政令第6条第4項第4号, 省令第21条第1項ロ)

2. 事故発生場所 : 福島第一原子力発電所

3. 事故発生日時 : 平成23年3月11日 16時36分

4. 発生事象と対応の概要

プラント状況(9月1日11時00分現在)、発電所敷地内におけるモニタリング結果(9月1日16時00分現在)を報告します。

4号機タービン建屋地下滞留水の集中廃棄物処理施設高温焼却炉建屋への移送については11時00分にパトロールを実施し、異常のないことを確認しました。

第25条-675報他でお知らせした1~4号機側南放水口付近の海水サンプリング結果に関して、9月1日7時00分に採取した海水の測定結果を報告します。(添付参照)

5. 緊急時対策本部その他の事項の概要

なし

福島第一原子力発電所 プラント関連パラメータ

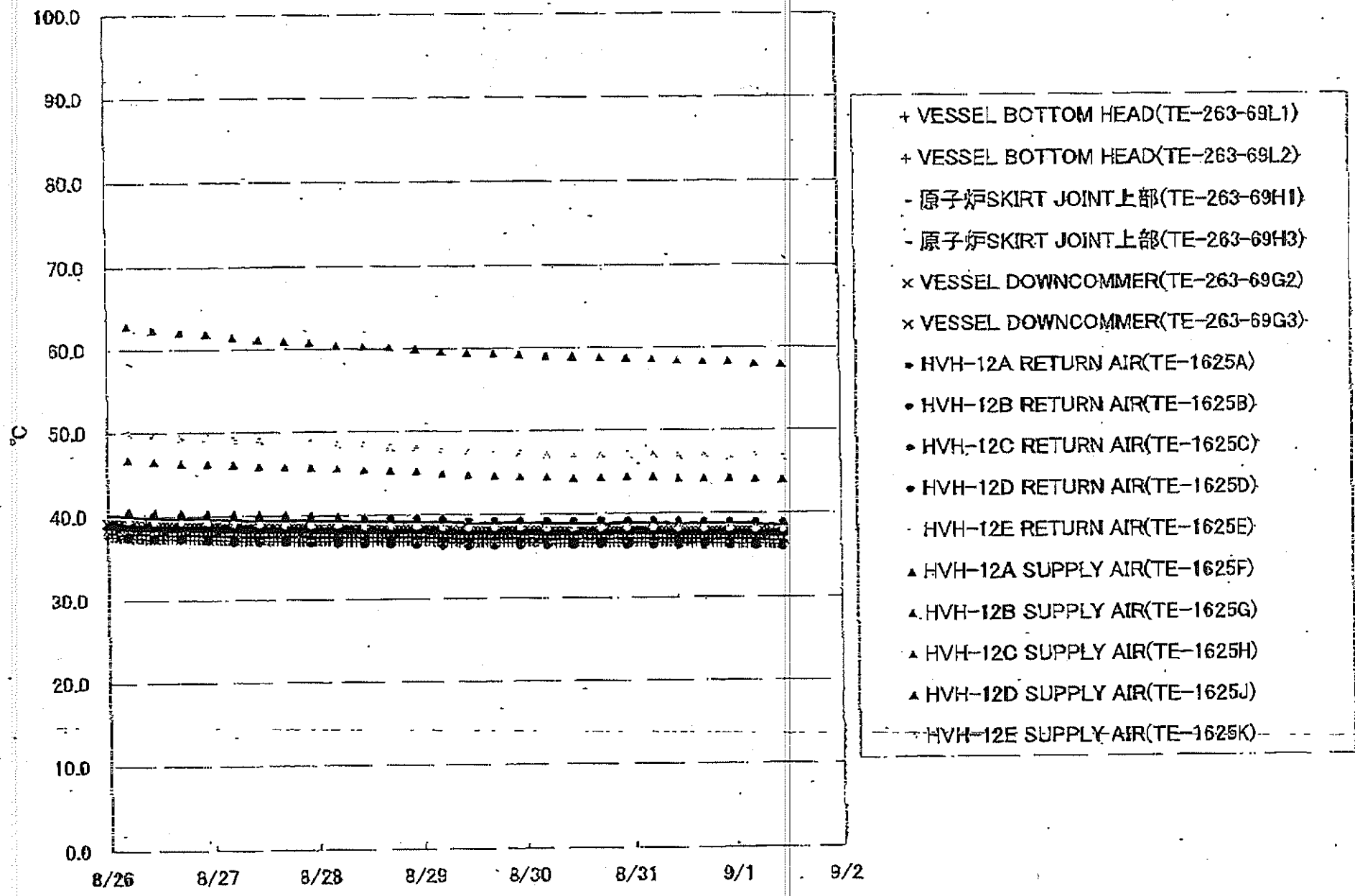
2012年9月1日 11:00 現在

【留意事項】
 各計測器については、地震やその他の要因の影響を受けて、通常の運用条件
 条件を逸しているものもあり、正しく測定されていない可能性のある計測器も
 存在している。プラントの状況を把握するために、このような計測の不備がも
 たらしたうえで、複数の計測器から得られる情報を活用して変化の傾向にも着目
 して総合的に判断している。

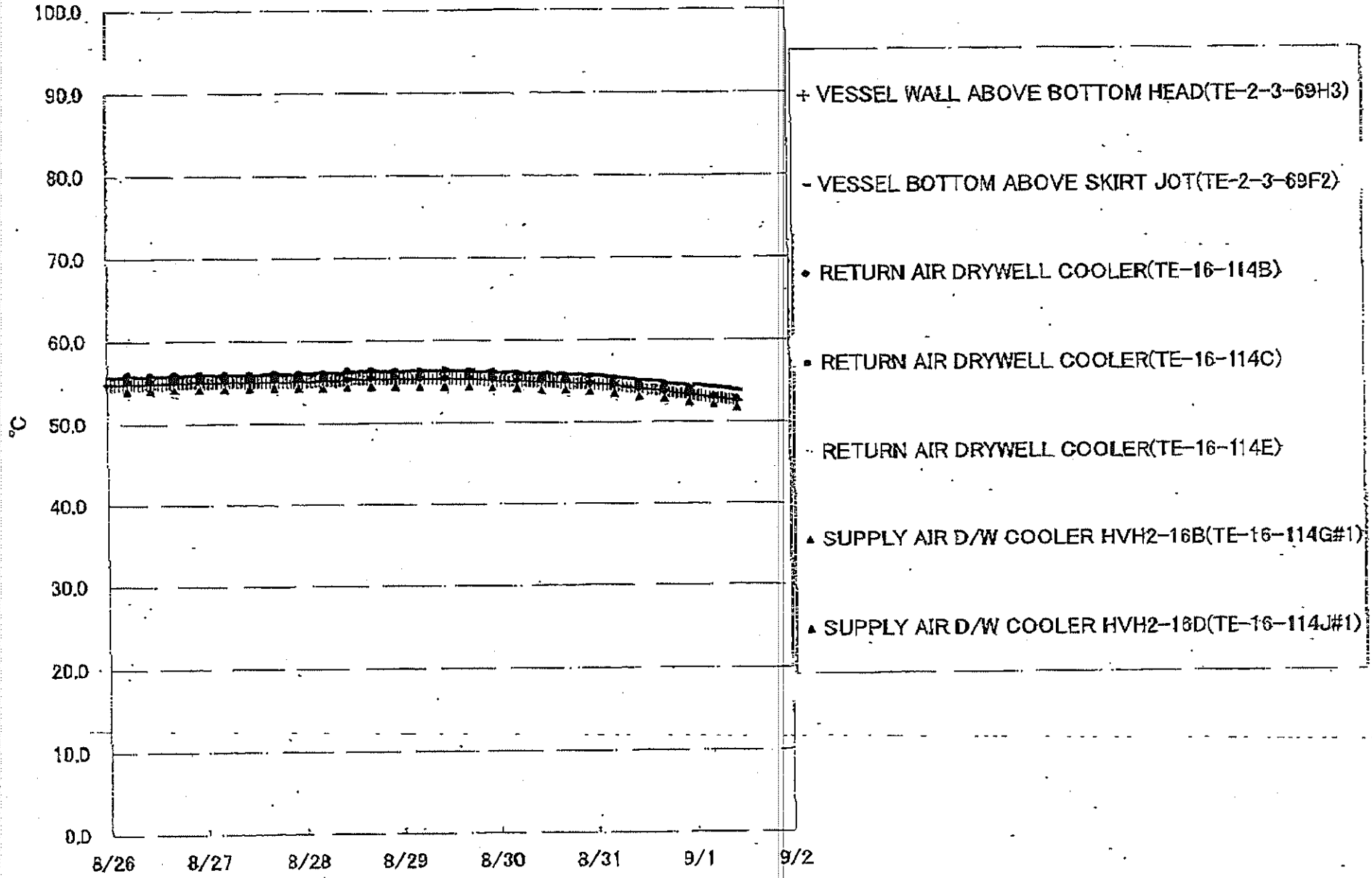
	1号機	2号機	3号機	4号機
原子炉注水状況	給水系：3.0m ³ /h CS系：1.9m ³ /h (9/1 11:00 現在)	給水系：1.9m ³ /h CS系：5.0m ³ /h (9/1 11:00 現在)	給水系：2.4 m ³ /h CS系：4.4m ³ /h (9/1 11:00 現在)	
原子炉圧力容器 底部温度	VESSEL BOTTOM HEAD (TE-263-69L1) : 37.2°C 原子炉 SKIRT JOINT 上部 (TE-263-69H1) : 37.7°C VESSEL DOWN COMMER (TE-263-69G2) : 37.0°C (9/1 11:00 現在)	VESSEL WALL ABOVE BOTTOM HEAD (TE-2-3-69H3) : 52.6°C VESSEL BOTTOM ABOVE SKIRT JOT (TE-2-3-69F2) : 53.8°C (9/1 11:00 現在)	RPV下部ヘッド温度 (TE-2-3-69L1) : 55.6°C スカートジャンクション上部温度 (TE-2-3-69F1) : 54.6°C RPV上部ヘッド上部温度 (TE-2-3-69H1) : 45.3°C (9/1 11:00 現在)	
原子炉格納容器 内温度	HVH-12A RETURN AIR (TE-1625A) : 38.8°C HVH-12A SUPPLY AIR (TE-1625F) : 36.8°C (9/1 11:00 現在)	RETURN AIR DRYWELL COOLER (TE-16-114B) : 52.9°C SUPPLY AIR D/W COOLER HVH2-16B (TE-16-114G#1) : 51.7°C (9/1 11:00 現在)	格納容器空調機戻り空気温度 (TE-16-114A) : 50.7°C 格納容器空調機供給空気温度 (TE-16-114F#1) : 53.3°C (9/1 11:00 現在)	
原子炉格納容器 圧力	106.7kPa abs (9/1 11:00 現在)	5.82kPa g (9/1 11:00 現在)	0.20kPa g (9/1 11:00 現在)	
窒素封入流量 ※5	RPV : 13.18Nm ³ /h PCV : 20.39Nm ³ /h (9/1 11:00 現在)	RPV : 16.40Nm ³ /h PCV : 5.29Nm ³ /h (9/1 11:00 現在)	RPV : 16.86Nm ³ /h PCV : 0Nm ³ /h (9/1 11:00 現在)	
原子炉格納容器 ガス管理システム 排気流量	26.17 m ³ /h (9/1 11:00 現在)	21.28Nm ³ /h (9/1 11:00 現在)	25.5Nm ³ /h (9/1 11:00 現在)	
原子炉格納容器 水素濃度 ※3	A系 : 0.00vol% B系 : 0.00vol% (9/1 11:00 現在)	A系 : 0.08vol% B系 : 0.09vol% (9/1 11:00 現在)	A系 : 0.26vol% B系 : 0.25vol% (9/1 11:00 現在)	
原子炉格納容器 放射能濃度 (Xe135) ※4	A系 : 指示値 1.96E-03 検出限界値 5.70E-04 Bq/cm ³ B系 : 指示値 2.12E-03 検出限界値 6.63E-04 Bq/cm ³ (9/1 11:00 現在)	A系 : 指示値 ND 検出限界値 2.4E-01 Bq/cm ³ B系 : 指示値 ND 検出限界値 2.3E-01 Bq/cm ³ (9/1 11:00 現在)	A系 : 指示値 ND 検出限界値 3.5E-01 Bq/cm ³ B系 : 指示値 ND 検出限界値 3.4E-01 Bq/cm ³ (9/1 11:00 現在)	
使用済燃料プール 水温度	31.0°C (9/1 11:00 現在)	31.5°C (9/1 11:00 現在)	30.2°C (9/1 11:00 現在)	38°C (9/1 11:00 現在)
FPC 排水タンク 水位	3.49m (9/1 11:00 現在)	2.91m (9/1 11:00 現在)	4.17m (9/1 11:00 現在)	41.93×100mm ※6 (9/1 11:00 現在)

【計測値に関する情報】
 ※1 : 計測不良
 ※2 : 状況変化を監視している (指示値の異常が検出されたものの計測不良と判断するに至らず、指示値の推移を確認している計測)
 ※3 : 指示値がマイナスの場合は0.00vol%と記載する。(水素濃度が低くても、計測精度によりマイナス指示される場合があるため)
 ※4 : 指示値が検出限界値未満の場合はNDと記載する。
 ※5 : 使用済燃料の温度・圧力で調整可能な状態を確認する。
 ※6 : 本表計測器中の、状況計測による換算値を記載。

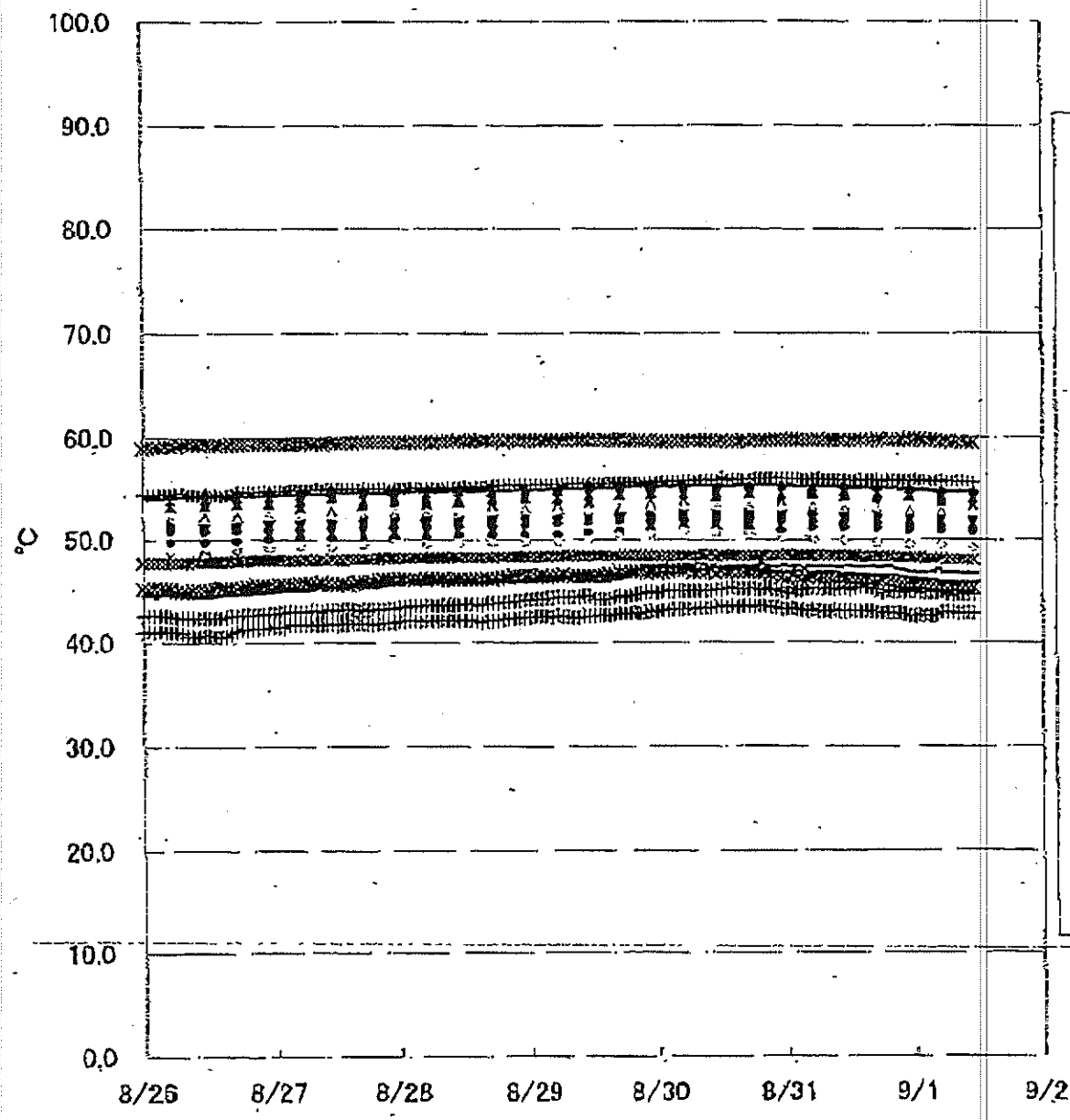
福島第一原子力発電所1号機 温度に関するパラメータ



福島第一原子力発電所2号機 温度に関するパラメータ



福島第一原子力発電所3号機 温度に関するパラメータ



- + RPV下部ヘッド温度(TE-2-3-69L1)
- + RPV下部ヘッド温度(TE-2-3-69L2)
- + RPV下部ヘッド温度(TE-2-3-69L3)
- スカートジャンクション上部温度(TE-2-3-69F1)
- スカートジャンクション上部温度(TE-2-3-69F2)
- スカートジャンクション上部温度(TE-2-3-69F3)
- × RPV底部ヘッド上部温度(TE-2-3-69H1)
- × RPV底部ヘッド上部温度(TE-2-3-69H2)
- × RPV底部ヘッド上部温度(TE-2-3-69H3)
- 格納容器空調機戻り空気温度(TE-16-114A)
- 格納容器空調機戻り空気温度(TE-16-114B)
- 格納容器空調機戻り空気温度(TE-16-114C)
- 格納容器空調機戻り空気温度(TE-16-114D)
- 格納容器空調機戻り空気温度(TE-16-114E)
- ▲ 格納容器空調機供給空気温度(TE-16-114F#1)
- ▲ 格納容器空調機供給空気温度(TE-16-114G#1)
- ▲ 格納容器空調機供給空気温度(TE-16-114H#1)
- ▲ 格納容器空調機供給空気温度(TE-16-114J#2)
- ▲ 格納容器空調機供給空気温度(TE-16-114K#1)

5/9

6/9

場所	日時	線量率 ($\mu\text{Sv/h}$)	中性子線量 率	天候	風向	風速 (m/s)
西門	2012/9/1 9:00	7.8	<0.01	晴れ	NE	2.2
西門	2012/9/1 9:10	7.8	<0.01	晴れ	NE	2.5
西門	2012/9/1 9:20	7.7	<0.01	晴れ	NE	2.7
西門	2012/9/1 9:30	7.7	<0.01	晴れ	NE	3.1
西門	2012/9/1 9:40	7.5	<0.01	晴れ	NE	3.0
西門	2012/9/1 9:50	7.8	<0.01	晴れ	NE	3.0
西門	2012/9/1 10:00	7.7	<0.01	晴れ	NE	3.1
西門	2012/9/1 10:10	7.6	<0.01	晴れ	NE	3.4
西門	2012/9/1 10:20	7.6	<0.01	晴れ	NNE	3.3
西門	2012/9/1 10:30	7.7	<0.01	晴れ	NNE	2.6
西門	2012/9/1 10:40	7.6	<0.01	晴れ	NE	2.9
西門	2012/9/1 10:50	7.6	<0.01	晴れ	NE	2.9
西門	2012/9/1 11:00	7.7	<0.01	晴れ	NE	3.0
西門	2012/9/1 11:10	7.7	<0.01	晴れ	NE	2.9
西門	2012/9/1 11:20	7.8	<0.01	晴れ	NE	2.8
西門	2012/9/1 11:30	7.8	<0.01	晴れ	ENE	2.6
西門	2012/9/1 11:40	7.9	<0.01	晴れ	ENE	2.0
西門	2012/9/1 11:50	7.9	<0.01	晴れ	E	3.0
西門	2012/9/1 12:00	7.9	<0.01	晴れ	E	2.7
西門	2012/9/1 12:10	7.8	<0.01	晴れ	E	2.9
西門	2012/9/1 12:20	7.8	<0.01	晴れ	E	3.0
西門	2012/9/1 12:30	7.8	<0.01	晴れ	E	2.7
西門	2012/9/1 12:40	7.7	<0.01	晴れ	E	2.9
西門	2012/9/1 12:50	7.8	<0.01	晴れ	E	2.8
西門	2012/9/1 13:00	7.8	<0.01	晴れ	E	2.5
西門	2012/9/1 13:10	7.8	<0.01	晴れ	ENE	2.3
西門	2012/9/1 13:20	7.8	<0.01	晴れ	NE	2.4
西門	2012/9/1 13:30	7.8	<0.01	晴れ	NE	2.4
西門	2012/9/1 13:40	7.8	<0.01	晴れ	NE	2.1
西門	2012/9/1 13:50	7.8	<0.01	晴れ	NE	2.8
西門	2012/9/1 14:00	7.8	<0.01	晴れ	ENE	2.4
西門	2012/9/1 14:10	7.8	<0.01	晴れ	NE	2.7
西門	2012/9/1 14:20	7.8	<0.01	晴れ	NE	2.8
西門	2012/9/1 14:30	7.8	<0.01	晴れ	NE	2.6
西門	2012/9/1 14:40	7.8	<0.01	晴れ	NE	2.4
西門	2012/9/1 14:50	7.8	<0.01	晴れ	ENE	2.5
西門	2012/9/1 15:00	7.8	<0.01	晴れ	ENE	2.4
西門	2012/9/1 15:10	7.8	<0.01	晴れ	NE	2.7
西門	2012/9/1 15:20	7.8	<0.01	晴れ	NE	2.5
西門	2012/9/1 15:30	7.8	<0.01	晴れ	NE	2.7
西門	2012/9/1 15:40	7.8	<0.01	晴れ	NE	2.2
西門	2012/9/1 15:50	7.8	<0.01	晴れ	NE	1.8
西門	2012/9/1 16:00	7.8	<0.01	晴れ	NE	2.3

福島第一原子力発電所 モニタリングポスト空間相量率($\mu\text{Sv/h}$)

7/9

測定日時	MP-1	MP-2	MP-3	MP-4	MP-5	MP-6	MP-7	MP-8	スタック(95m)	
									風向	風速(m/s)
2012/9/1 9:00	3.7	6.8	8.3	7.8	7.8	4.3	8.4	6.3	NNE	2.6
2012/9/1 9:10	3.7	6.8	8.3	7.8	7.8	4.3	8.4	6.3	NE	2.5
2012/9/1 9:20	3.7	6.8	8.3	7.8	7.8	4.3	8.4	6.3	NNE	2.9
2012/9/1 9:30	3.7	6.8	8.3	7.8	7.8	4.3	8.4	6.3	NE	3.5
2012/9/1 9:40	3.7	6.8	8.3	7.8	7.8	4.3	8.4	6.3	NNE	4.2
2012/9/1 9:50	3.7	6.8	8.3	7.8	7.8	4.3	8.4	6.3	NNE	4.4
2012/9/1 10:00	3.7	6.8	8.3	7.8	7.8	4.3	8.4	6.3	NE	4.2
2012/9/1 10:10	3.7	6.8	8.3	7.8	7.8	4.3	8.4	6.3	NE	4.4
2012/9/1 10:20	3.7	6.8	8.3	7.8	7.8	4.3	8.4	6.3	NE	4.0
2012/9/1 10:30	3.7	6.8	8.3	7.8	7.8	4.3	8.4	6.3	NE	4.5
2012/9/1 10:40	3.7	6.8	8.3	7.8	7.8	4.3	8.4	6.3	ENE	4.3
2012/9/1 10:50	3.7	6.8	8.3	7.8	7.8	4.3	8.4	6.3	ENE	4.8
2012/9/1 11:00	3.7	6.8	8.3	7.8	7.8	4.3	8.4	6.3	ENE	4.8
2012/9/1 11:10	3.7	6.8	8.3	7.8	7.8	4.3	8.4	6.3	ENE	4.6
2012/9/1 11:20	3.7	6.8	8.3	7.8	7.8	4.3	8.4	6.3	ENE	3.6
2012/9/1 11:30	3.7	6.8	8.3	7.8	7.8	4.3	8.4	6.3	ENE	3.4
2012/9/1 11:40	3.7	6.8	8.3	7.8	7.8	4.3	8.4	6.3	E	3.3
2012/9/1 11:50	3.7	6.8	8.3	7.8	7.8	4.3	8.4	6.3	E	3.5
2012/9/1 12:00	3.7	6.8	8.3	7.8	7.8	4.3	8.4	6.3	E	3.2
2012/9/1 12:10	3.7	6.8	8.3	7.8	7.8	4.3	8.4	6.3	E	4.3
2012/9/1 12:20	3.7	6.8	8.3	7.8	7.8	4.3	8.4	6.3	ENE	3.3
2012/9/1 12:30	3.7	6.8	8.3	7.8	7.8	4.3	8.4	6.3	ENE	3.2
2012/9/1 12:40	3.7	6.8	8.3	7.8	7.8	4.3	8.4	6.3	ENE	2.2
2012/9/1 12:50	3.7	6.8	8.3	7.8	7.8	4.3	8.4	6.3	ENE	2.9
2012/9/1 13:00	3.7	6.8	8.3	7.8	7.8	4.3	8.4	6.3	ENE	2.4
2012/9/1 13:10	3.7	6.8	8.3	7.8	7.8	4.3	8.4	6.3	ENE	4.0
2012/9/1 13:20	3.7	6.8	8.3	7.8	7.8	4.3	8.4	6.3	ENE	2.6
2012/9/1 13:30	3.7	6.8	8.3	7.8	7.8	4.3	8.4	6.3	ENE	4.0
2012/9/1 13:40	3.7	6.8	8.3	7.8	7.8	4.3	8.4	6.3	ENE	2.7
2012/9/1 13:50	3.7	6.8	8.3	7.8	7.8	4.3	8.4	6.3	ENE	3.6
2012/9/1 14:00	3.7	6.8	8.3	7.8	7.8	4.3	8.4	6.3	ENE	3.9
2012/9/1 14:10	3.7	6.8	8.3	7.8	7.8	4.3	8.4	6.3	ENE	3.4
2012/9/1 14:20	3.7	6.8	8.3	7.8	7.8	4.3	8.4	6.3	ENE	3.0
2012/9/1 14:30	3.7	6.8	8.3	7.8	7.8	4.3	8.4	6.3	NE	3.3
2012/9/1 14:40	3.7	6.8	8.3	7.8	7.8	4.3	8.4	6.3	ENE	3.4
2012/9/1 14:50	3.7	6.8	8.3	7.8	7.8	4.3	8.4	6.3	NE	3.3
2012/9/1 15:00	3.7	6.8	8.3	7.8	7.8	4.3	8.4	6.3	NE	3.4
2012/9/1 15:10	3.7	6.8	8.3	7.8	7.8	4.3	8.4	6.3	ENE	3.7
2012/9/1 15:20	3.7	6.8	8.3	7.8	7.8	4.3	8.4	6.3	ENE	3.8
2012/9/1 15:30	3.7	6.8	8.3	7.8	7.8	4.3	8.4	6.3	NE	3.1
2012/9/1 15:40	3.7	6.8	8.3	7.8	7.8	4.3	8.4	6.3	ENE	2.3
2012/9/1 15:50	3.7	6.8	8.3	7.8	7.8	4.3	8.4	6.3	NE	3.0
2012/9/1 16:00	3.7	6.8	8.3	7.8	7.8	4.3	8.4	6.3	NE	3.3

8/9

福島第一原子力発電所 モニタリング結果(可搬型MP)			
日時	事務本館南側線量率 (mSv/h)	正門線量率(μ Sv/h)	西門線量率(μ Sv/h)
2012/9/1 9:00	0.221	21	7
2012/9/1 9:30	0.221	21	7
2012/9/1 10:00	0.220	21	7
2012/9/1 10:30	0.219	21	7
2012/9/1 11:00	0.221	21	7
2012/9/1 11:30	0.220	21	7
2012/9/1 12:00	0.219	21	7
2012/9/1 12:30	0.220	21	7
2012/9/1 13:00	0.219	21	7
2012/9/1 13:30	0.218	21	7
2012/9/1 14:00	0.218	21	7
2012/9/1 14:30	0.217	21	7
2012/9/1 15:00	0.217	21	7
2012/9/1 15:30	0.215	21	7
2012/9/1 16:00	0.216	21	7

福島第一原子力発電所の淡水化装置（逆浸透膜式）から濃縮水貯槽への移送配管における漏水に関するサンプリング結果

1～4号機側南放水口付近のサンプリング結果について

【試料採取場所】 1～4号機側南放水口付近

【試料採取日時】 平成24年9月1日（土）7：00

【測定結果】

核種	放射性物質濃度 (Bq/cm ³)	検出限界値 (Bq/cm ³)	半減期
I-131	検出限界未滿	4.4×10 ⁻⁴	約8日
Cs-134	検出限界未滿	1.0×10 ⁻³	約2年
Cs-137	検出限界未滿	1.3×10 ⁻³	約30年
Sb-125	検出限界未滿	1.2×10 ⁻³	約3年
全β	検出限界未滿	2.4×10 ⁻²	—

γ核種については主な核種を記載

9/9

1/1

17:52 (受)

様式8-1-(1/2)

応急処置の概要 (原子炉施設)

(第25条-1349報)

経済産業大臣
福島県知事
大熊町長
双葉町長 殿

第25条報告

原子力災害対策特別措置法第25条第2項に基づき、応急措置の概要を以下のとおり報告します。

発信日時	平成24年 9月 1日 / 17 時 40分	送信者	東京電力(株) 福島第一原子力発電所 原子力防災管理者 高橋 毅 連絡先: 0240-30-9301
受信日時	平成 年 月 日 時 分	受信者	

1. 事故件名 : 非常用炉心冷却装置注水不能
(原災法政令第6条第4項第4号, 省令第21条第1項ロ)

2. 事故発生場所 : 福島第一原子力発電所

3. 事故発生日時 : 平成23年3月11日 16時36分

4. 発生事象と対応の概要

第25条-1328報他でお知らせしました1号機、2号機、3号機の原子炉注水量の低下(運転上の制限からの逸脱)についてですが、第25条-1345報のお知らせの後、これまでにいたしました注水量の調整結果を報告します。

実施時刻: 14時16分~14時30分

- ・1号機: 給水系 2.9→3.0m³/h、CS系 1.5→2.0m³/h (4.4m³/h→5.0m³/h)
- ・2号機: 給水系 1.8→2.0m³/h、CS系 5.0→5.0m³/h (6.6m³/h→7.0m³/h)
- ・3号機: 給水系 2.0→2.5m³/h、CS系 4.0→4.5m³/h (6.0m³/h→7.0m³/h)

なお、各号機の原子炉压力容器下部の温度及び他のプラントパラメータにも有意な変動は確認されておりません。

5. 緊急時対策本部その他の事項の概要

なし