

2:55 受付

様式 8-1 (1/2)

応急処置の概要 (原子炉施設)

(第25条-1157報)

経済産業大臣  
福島県知事  
大熊町長  
双葉町長 殿

第25条報告

原子力災害対策特別措置法第25条第2項に基づき、応急措置の概要を以下のとおり報告します。

発信日時	平成24年 7月21日 2時48分	送信者	東京電力(株) 福島第一原子力発電所 原子力防災管理者 高橋 殿 連絡先: 0240-30-0301
受信日時	平成 年 月 日 時 分	受信者	

- 事故件名 : 非常用炉心冷却装置注水不能  
(原災法政令第6条第4項第4号, 省令第21条第1項ロ)
- 事故発生場所 : 福島第一原子力発電所
- 事故発生日時 : 平成23年3月11日 16時36分
- 発生事象と対応の概要

第25条-1151報から1156報でお知らせしました、窒素供給装置(PSA5:高台窒素ガス分離装置)のディーゼル発電機付近から油が漏れている件ですが、予備のディーゼル発電機をPSA5に配線接続後、1時48分にPSA5を起動して運転確認を行い、問題のないことを確認しました。これにより、2時29分に運転上の制限を満足していると判断しました。

なお、PSA5は2時29分に停止しました。

5. 緊急時対策本部その他の事項の概要

なし

1/14

10:44 (受)

様式8-1(1/B)

応急処置の概要 (原子炉施設)

(第25条—1158報)

経済産業大臣  
福島県知事  
大熊町長  
双葉町長 殿

第25条報告

原子力災害対策特別措置法第25条第2項に基づき、応急措置の概要を以下のとおり報告します。

発信日時	平成24年 7月21日 10時47分	送信者	東京電力(株)福島第一原子力発電所 原子力防災管理者 高橋 殿 連絡先: 0240-30-9301
受信日時	平成 年 月 日 時 分	受信者	

1. 事故件名 : 非常用炉心冷却装置注水不能  
(原災法政令第6条第4項第4号, 省令第21条第1項ロ)

2. 事故発生場所 : 福島第一原子力発電所

3. 事故発生日時 : 平成23年3月11日 16時36分

4. 発生事象と対応の概要

プラント状況、発電所敷地内におけるモニタリング結果、ダスト分析結果、海水分析結果等について下記のとおり報告いたします。

- ・プラント状況 (7月21日5時00分現在)
- ・発電所敷地内におけるモニタリング結果 (7月21日10時00分現在)
- ・発電所周辺で採取した海水と空気中の放射性物質の核種分析結果 (採取日7月20日)
- ・サブドレン等核種分析結果 (採取日7月20日)

5. 緊急時対策本部その他の事項の概要

なし

福島第一原子力発電所 プラント関連パラメータ

2012年7月21日 5:00 現在

【留意事項】  
 各計測値については、地盤やその後の事業進展の影響を受けて、通常の使用環境を想定しているものもあり、正しく測定されていない可能性のある計測器も存在している。プラントの状況を把握するため、このような計測の不確かさも考慮し、計測の信頼性から得られる情報を活用して変化の傾向にも留意して御覧いただいております。

号機	1号機	2号機	3号機	4号機
原子炉注水状況	給水系：3.7m <sup>3</sup> /h CS系：2.0m <sup>3</sup> /h (7/21 5:00 現在)	給水系：3.0m <sup>3</sup> /h CS系：5.7m <sup>3</sup> /h (7/21 5:00 現在)	給水系：3.3m <sup>3</sup> /h CS系：5.2m <sup>3</sup> /h (7/21 5:00 現在)	
原子炉圧力容器 感温温度	VESSEL BOTTOM HEAD (TE-263-69L1) : 37.1℃ 原子炉 SKIRT JOINT 上部 (TE-263-69H1) : 37.8℃ VESSEL DOWN COMMER (TE-263-69G2) : 36.7℃ (7/21 5:00 現在)	VESSEL WALL ABOVE BOTTOM HEAD (TE-2-3-69H3) : 47.9℃ VESSEL BOTTOM ABOVE SKIRT JOINT (TE-2-3-69F2) : 48.5℃ (7/21 5:00 現在)	RPV下部ヘッド温度 (TE-2-3-69L1) : 48.8℃ スカートジャンクション上部温度 (TE-2-3-69F1) : 47.5℃ RPV底部ヘッド上部温度 (TE-2-3-69H1) : 35.8℃ (7/21 5:00 現在)	
原子炉格納容器 内温度	HVH-12A RETURN AIR (TE-1625A) : 38.4℃ HVH-12A SUPPLY AIR (TE-1625F) : 36.6℃ (7/21 5:00 現在)	RETURN AIR DRYWELL COOLER (TE-16-114B) : 48.6℃ SUPPLY AIR D/W COOLER HVH2-16B (TE-16-114G#1) : 47.3℃ (7/21 5:00 現在)	格納容器空調機戻り空気温度 (TE-16-114A) : 43.8℃ 格納容器空調機供給空気温度 (TE-16-114F#1) : 44.2℃ (7/21 5:00 現在)	
原子炉格納容器 圧力	106.6kPa abs (7/21 5:00 現在)	4.54kPa g (7/21 5:00 現在)	0.23kPa g (7/21 5:00 現在)	
空系封入流量 ※5	RPV : 13.06Nm <sup>3</sup> /h PCV : 20.52Nm <sup>3</sup> /h (7/21 5:00 現在)	RPV : 16.70Nm <sup>3</sup> /h PCV : 5.21Nm <sup>3</sup> /h (7/21 5:00 現在)	RPV : 15.63Nm <sup>3</sup> /h PCV : 0Nm <sup>3</sup> /h (7/21 5:00 現在)	
原子炉格納容器 ガス管理システム 排気流量	26.72m <sup>3</sup> /h (7/21 5:00 現在)	24.66Nm <sup>3</sup> /h (7/21 5:00 現在)	25.8Nm <sup>3</sup> /h (7/21 5:00 現在)	
原子炉格納容器 水蒸気濃度 ※3	A系 : 0.02vol% B系 : 0.01vol% (7/21 5:00 現在)	A系 : 0.10vol% B系 : 0.10vol% (7/21 5:00 現在)	A系 : 0.24vol% B系 : 0.23vol% (7/21 5:00 現在)	
原子炉格納容器 放射能濃度 (Xe135) ※4	A系 : 指示値 2.59E-03 Ba/cm <sup>3</sup> 検出限界値 9.41E-04 Ba/cm <sup>3</sup> B系 : 指示値 2.10E-03 Ba/cm <sup>3</sup> 検出限界値 1.02E-03 Ba/cm <sup>3</sup> (7/21 5:00 現在)	A系 : 指示値 ND Ba/cm <sup>3</sup> 検出限界値 2.4E-01 Ba/cm <sup>3</sup> B系 : 指示値 ND Ba/cm <sup>3</sup> 検出限界値 2.3E-01 Ba/cm <sup>3</sup> (7/21 5:00 現在)	A系 : 指示値 ND Ba/cm <sup>3</sup> 検出限界値 3.4E-01 Ba/cm <sup>3</sup> B系 : 指示値 ND Ba/cm <sup>3</sup> 検出限界値 3.4E-01 Ba/cm <sup>3</sup> (7/21 5:00 現在)	
使用済燃料プール 水温度	26.0℃ (7/21 5:00 現在)	26.3℃ (7/21 5:00 現在)	24.8℃ (7/21 5:00 現在)	33℃ (7/21 5:00 現在)
FPC 貯蔵タンク 水位	2.22m (7/21 5:00 現在)	2.68m (7/21 5:00 現在)	4.84m (7/21 5:00 現在)	32.99×100mm ※6 (7/21 5:00 現在)

【計測値に関する補足】  
 ※1 : 計測不良  
 ※2 : 状況変化を把握するため、指示値の変動が確認されたものの計測不良と判断するに至らず、指示値の推移を監視している状態  
 ※3 : 指示値がマイナスの場合は0.00vol%と記載する。(※3※4が同時に発生する場合は、計測精度によりマイナス表示される場合があるため)  
 ※4 : 指示値が検出限界値未満の場合はNDと記載する。  
 ※5 : 使用済燃料プールの流量、反力で換算修正した値を記載する。  
 ※6 : 本設計図書中のみ、設計図による換算値を記載  
 ※7 : 7/20 11:00現在の(多相RPV)内2直管について次の通り訂正する。 旧) 12.94 m<sup>3</sup>/h → 旧) 13.06 m<sup>3</sup>/h  
 ※8 : 7/20 11:00現在の(多相PCV)内2直管について次の通り訂正する。 旧) 20.33 m<sup>3</sup>/h → 旧) 20.52 m<sup>3</sup>/h

A/R

11/17(1) 5:00/5:10/5:20/5:30/5:40/5:50/6:00/6:10/6:20/6:30/6:40/6:50/7:00/7:10/7:20/7:30/7:40/7:50

3/14

場所	日時	線量率 ( $\mu\text{Sv/h}$ )	中性子線量 率	天候	風向	風速 (m/s)
西門	2012/7/20 15:00	7.7	<0.01	曇り	NNE	2.2
西門	2012/7/20 15:10	7.8	<0.01	曇り	NNE	2.1
西門	2012/7/20 15:20	7.8	<0.01	曇り	NNE	2.7
西門	2012/7/20 15:30	7.8	<0.01	曇り	NNE	2.9
西門	2012/7/20 15:40	7.8	<0.01	曇り	NNE	2.7
西門	2012/7/20 15:50	7.8	<0.01	曇り	NNE	3.3
西門	2012/7/20 16:00	7.8	<0.01	曇り	NE	2.7
西門	2012/7/20 16:10	7.8	<0.01	曇り	NE	2.9
西門	2012/7/20 16:20	7.8	<0.01	曇り	NNE	2.8
西門	2012/7/20 16:30	7.8	<0.01	曇り	NE	2.6
西門	2012/7/20 16:40	7.8	<0.01	曇り	NE	2.7
西門	2012/7/20 16:50	7.8	<0.01	曇り	NNE	2.1
西門	2012/7/20 17:00	7.8	<0.01	曇り	NNE	2.2
西門	2012/7/20 17:10	7.8	<0.01	曇り	NNE	2.9
西門	2012/7/20 17:20	7.8	<0.01	曇り	NNE	2.8
西門	2012/7/20 17:30	7.8	<0.01	曇り	NNE	2.9
西門	2012/7/20 17:40	7.8	<0.01	曇り	NNE	2.5
西門	2012/7/20 17:50	7.8	<0.01	曇り	NNE	2.0
西門	2012/7/20 18:00	7.8	<0.01	曇り	NNE	2.6
西門	2012/7/20 18:10	7.8	<0.01	曇り	NNE	2.5
西門	2012/7/20 18:20	7.8	<0.01	曇り	NNE	2.7
西門	2012/7/20 18:30	7.8	<0.01	曇り	NNE	2.4
西門	2012/7/20 18:40	7.8	<0.01	曇り	NNE	2.4
西門	2012/7/20 18:50	7.8	<0.01	曇り	N	2.3
西門	2012/7/20 19:00	7.8	<0.01	曇り	N	2.3
西門	2012/7/20 19:10	7.8	<0.01	曇り	N	1.7
西門	2012/7/20 19:20	7.8	<0.01	曇り	N	2.1
西門	2012/7/20 19:30	7.8	<0.01	曇り	N	1.7
西門	2012/7/20 19:40	7.8	<0.01	曇り	NNW	1.4
西門	2012/7/20 19:50	7.8	<0.01	曇り	N	1.8
西門	2012/7/20 20:00	7.8	<0.01	曇り	NNW	1.5
西門	2012/7/20 20:10	7.8	<0.01	曇り	NNE	2.1
西門	2012/7/20 20:20	7.8	<0.01	曇り	N	2.2
西門	2012/7/20 20:30	7.8	<0.01	曇り	N	1.7
西門	2012/7/20 20:40	7.7	<0.01	曇り	NNW	1.6
西門	2012/7/20 20:50	7.8	<0.01	曇り	NW	1.5
西門	2012/7/20 21:00	7.8	<0.01	曇り	NW	1.6
西門	2012/7/20 21:10	7.8	<0.01	曇り	NW	2.0
西門	2012/7/20 21:20	7.8	<0.01	曇り	NW	2.0
西門	2012/7/20 21:30	7.7	<0.01	曇り	NW	1.7
西門	2012/7/20 21:40	7.8	<0.01	曇り	NNW	1.7
西門	2012/7/20 21:50	7.8	<0.01	曇り	NNW	1.8
西門	2012/7/20 22:00	7.8	<0.01	曇り	NNW	1.7
西門	2012/7/20 22:10	7.8	<0.01	曇り	NW	1.7
西門	2012/7/20 22:20	7.8	<0.01	曇り	WNW	2.2
西門	2012/7/20 22:30	7.8	<0.01	曇り	WNW	1.8
西門	2012/7/20 22:40	7.7	<0.01	曇り	NW	1.6
西門	2012/7/20 22:50	7.8	<0.01	曇り	NW	1.7
西門	2012/7/20 23:00	7.7	<0.01	曇り	NW	1.6
西門	2012/7/20 23:10	7.8	<0.01	曇り	NW	2.0
西門	2012/7/20 23:20	7.7	<0.01	曇り	NW	1.8
西門	2012/7/20 23:30	7.8	<0.01	曇り	WNW	1.6
西門	2012/7/20 23:40	7.8	<0.01	曇り	NW	1.7
西門	2012/7/20 23:50	7.8	<0.01	曇り	NW	1.6
西門	2012/7/21 0:00	7.8	<0.01	曇り	NW	1.3
西門	2012/7/21 0:10	7.8	<0.01	曇り	NW	1.4
西門	2012/7/21 0:20	7.8	<0.01	曇り	NW	1.4
西門	2012/7/21 0:30	7.8	<0.01	雨	NW	1.6
西門	2012/7/21 0:40	7.8	<0.01	雨	N	1.0
西門	2012/7/21 0:50	7.7	<0.01	雨	NNW	0.8
西門	2012/7/21 1:00	7.8	<0.01	雨	NW	1.4

4/14

場所	日時	線量率 ( $\mu\text{Sv/h}$ )	中性子線量 率	天候	風向	風速 (m/s)
西門	2012/7/21 1:10	7.7	<0.01	雨	NW	1.5
西門	2012/7/21 1:20	7.7	<0.01	雨	WNW	1.2
西門	2012/7/21 1:30	7.8	<0.01	雨	NW	0.8
西門	2012/7/21 1:40	7.8	<0.01	雨	NW	1.1
西門	2012/7/21 1:50	7.8	<0.01	雨	NW	1.5
西門	2012/7/21 2:00	7.7	<0.01	雨	NW	1.4
西門	2012/7/21 2:10	7.7	<0.01	雨	NW	1.7
西門	2012/7/21 2:20	7.7	<0.01	雨	WNW	1.7
西門	2012/7/21 2:30	7.7	<0.01	雨	WNW	2.0
西門	2012/7/21 2:40	7.8	<0.01	曇り	WNW	2.3
西門	2012/7/21 2:50	7.8	<0.01	曇り	WNW	1.7
西門	2012/7/21 3:00	7.7	<0.01	曇り	NW	1.8
西門	2012/7/21 3:10	7.8	<0.01	曇り	WNW	1.6
西門	2012/7/21 3:20	7.7	<0.01	曇り	NW	1.5
西門	2012/7/21 3:30	7.8	<0.01	曇り	NW	1.4
西門	2012/7/21 3:40	7.8	<0.01	曇り	NW	1.7
西門	2012/7/21 3:50	7.7	<0.01	曇り	NW	1.6
西門	2012/7/21 4:00	7.7	<0.01	曇り	NW	1.4
西門	2012/7/21 4:10	7.8	<0.01	曇り	NW	1.2
西門	2012/7/21 4:20	7.7	<0.01	曇り	NW	1.2
西門	2012/7/21 4:30	7.7	<0.01	曇り	NW	1.7
西門	2012/7/21 4:40	7.7	<0.01	曇り	NW	1.6
西門	2012/7/21 4:50	7.7	<0.01	曇り	NW	1.8
西門	2012/7/21 5:00	7.7	<0.01	曇り	NW	1.5
西門	2012/7/21 5:10	7.7	<0.01	曇り	NW	1.3
西門	2012/7/21 5:20	7.7	<0.01	曇り	WNW	1.5
西門	2012/7/21 5:30	7.7	<0.01	曇り	WNW	1.3
西門	2012/7/21 5:40	7.7	<0.01	曇り	NW	1.8
西門	2012/7/21 5:50	7.7	<0.01	曇り	NW	1.7
西門	2012/7/21 6:00	7.7	<0.01	曇り	WNW	1.5
西門	2012/7/21 6:10	7.7	<0.01	曇り	WNW	1.8
西門	2012/7/21 6:20	7.8	<0.01	曇り	NW	1.5
西門	2012/7/21 6:30	7.8	<0.01	雨	NW	1.9
西門	2012/7/21 6:40	7.7	<0.01	雨	NW	1.8
西門	2012/7/21 6:50	7.7	<0.01	雨	NW	1.6
西門	2012/7/21 7:00	7.7	<0.01	雨	WNW	1.5
西門	2012/7/21 7:10	7.7	<0.01	雨	WNW	2.2
西門	2012/7/21 7:20	7.6	<0.01	雨	WNW	1.9
西門	2012/7/21 7:30	7.6	<0.01	雨	NW	1.2
西門	2012/7/21 7:40	7.8	<0.01	雨	N	1.3
西門	2012/7/21 7:50	7.7	<0.01	雨	NNW	1.3
西門	2012/7/21 8:00	7.6	<0.01	雨	NNW	0.9
西門	2012/7/21 8:10	7.6	<0.01	曇り	N	1.2
西門	2012/7/21 8:20	7.4	<0.01	曇り	NNE	1.4
西門	2012/7/21 8:30	7.4	<0.01	曇り	NE	2.6
西門	2012/7/21 8:40	7.4	<0.01	曇り	NE	3.4
西門	2012/7/21 8:50	7.4	<0.01	曇り	NE	3.0
西門	2012/7/21 9:00	7.4	<0.01	曇り	NE	3.2
西門	2012/7/21 9:10	7.5	<0.01	曇り	NE	3.5
西門	2012/7/21 9:20	7.5	<0.01	曇り	NE	3.6
西門	2012/7/21 9:30	7.5	<0.01	曇り	NE	2.7
西門	2012/7/21 9:40	7.4	<0.01	曇り	NE	3.0
西門	2012/7/21 9:50	7.4	<0.01	曇り	NE	2.5
西門	2012/7/21 10:00	7.4	<0.01	曇り	NE	3.3

福島第一原子力発電所 モニタリングポスト空間線量率 ( $\mu\text{Sv/h}$ )

5/14

測定日時	MP-1	MP-2	MP-3	MP-4	MP-5	MP-6	MP-7	MP-8	スタック(95m)	
									風向	風速(m/s)
2012/7/20 15:00	3.7	6.8	8.1	7.7	7.7	4.6	8.6	6.5	NE	4.2
2012/7/20 15:10	3.7	6.8	8.1	7.8	7.7	4.6	8.6	6.5	NNE	4.2
2012/7/20 15:20	3.7	6.8	8.1	7.8	7.7	4.6	8.6	6.5	NE	4.0
2012/7/20 15:30	3.7	6.8	8.1	7.8	7.7	4.6	8.6	6.5	NNE	4.6
2012/7/20 15:40	3.7	6.8	8.1	7.8	7.7	4.6	8.6	6.5	NNE	4.4
2012/7/20 15:50	3.7	6.8	8.1	7.8	7.7	4.6	8.6	6.5	NNE	4.4
2012/7/20 16:00	3.7	6.8	8.1	7.8	7.7	4.6	8.6	6.5	NNE	4.0
2012/7/20 16:10	3.7	6.8	8.1	7.8	7.7	4.6	8.6	6.5	NE	3.9
2012/7/20 16:20	3.7	6.8	8.1	7.8	7.7	4.6	8.6	6.5	NNE	4.1
2012/7/20 16:30	3.7	6.8	8.1	7.8	7.7	4.6	8.6	6.5	NE	3.9
2012/7/20 16:40	3.7	6.8	8.1	7.8	7.7	4.6	8.6	6.5	NNE	4.1
2012/7/20 16:50	3.7	6.8	8.1	7.8	7.7	4.6	8.6	6.5	NNE	3.7
2012/7/20 17:00	3.7	6.8	8.1	7.8	7.7	4.6	8.6	6.5	NNE	4.1
2012/7/20 17:10	3.7	6.8	8.1	7.8	7.7	4.6	8.6	6.5	NNE	4.5
2012/7/20 17:20	3.7	6.8	8.1	7.8	7.7	4.6	8.6	6.5	NNE	4.5
2012/7/20 17:30	3.7	6.8	8.1	7.8	7.7	4.6	8.6	6.5	NNE	4.8
2012/7/20 17:40	3.7	6.8	8.1	7.8	7.7	4.6	8.6	6.5	NNE	4.0
2012/7/20 17:50	3.7	6.8	8.1	7.8	7.7	4.6	8.6	6.5	NE	4.2
2012/7/20 18:00	3.7	6.8	8.1	7.8	7.7	4.6	8.6	6.5	NNE	4.2
2012/7/20 18:10	3.7	6.8	8.1	7.8	7.7	4.6	8.6	6.5	NNE	4.6
2012/7/20 18:20	3.7	6.8	8.1	7.8	7.7	4.6	8.6	6.5	NNE	4.7
2012/7/20 18:30	3.7	6.8	8.1	7.8	7.7	4.6	8.6	6.5	NNE	5.0
2012/7/20 18:40	3.7	6.8	8.1	7.8	7.7	4.6	8.6	6.5	NNE	4.4
2012/7/20 18:50	3.7	6.8	8.1	7.8	7.7	4.6	8.6	6.5	N	4.7
2012/7/20 19:00	3.7	6.8	8.1	7.7	7.7	4.6	8.6	6.5	N	4.4
2012/7/20 19:10	3.7	6.8	8.1	7.7	7.7	4.6	8.6	6.5	NNE	4.3
2012/7/20 19:20	3.7	6.8	8.1	7.8	7.7	4.6	8.6	6.5	NNE	4.4
2012/7/20 19:30	3.7	6.8	8.1	7.7	7.7	4.6	8.6	6.5	N	4.6
2012/7/20 19:40	3.7	6.8	8.1	7.8	7.7	4.6	8.6	6.5	N	3.8
2012/7/20 19:50	3.7	6.8	8.1	7.8	7.7	4.6	8.6	6.5	NNE	4.3
2012/7/20 20:00	3.7	6.8	8.1	7.7	7.7	4.6	8.6	6.5	NNE	3.8
2012/7/20 20:10	3.7	6.8	8.1	7.7	7.7	4.6	8.6	6.5	NNE	4.3
2012/7/20 20:20	3.7	6.8	8.1	7.7	7.7	4.6	8.6	6.5	N	4.8
2012/7/20 20:30	3.7	6.8	8.1	7.7	7.7	4.6	8.6	6.5	NNE	4.4
2012/7/20 20:40	3.7	6.8	8.1	7.7	7.7	4.6	8.6	6.5	N	4.5
2012/7/20 20:50	3.7	6.8	8.1	7.8	7.7	4.6	8.6	6.5	N	3.4
2012/7/20 21:00	3.7	6.8	8.1	7.8	7.7	4.6	8.6	6.5	N	3.2
2012/7/20 21:10	3.7	6.8	8.1	7.8	7.7	4.6	8.6	6.5	NNW	3.2
2012/7/20 21:20	3.7	6.8	8.1	7.7	7.7	4.6	8.6	6.5	NNW	4.2
2012/7/20 21:30	3.7	6.8	8.1	7.7	7.7	4.6	8.6	6.5	NNW	3.8
2012/7/20 21:40	3.7	6.8	8.1	7.7	7.7	4.6	8.6	6.5	N	3.4
2012/7/20 21:50	3.7	6.8	8.1	7.7	7.7	4.6	8.6	6.5	N	3.9
2012/7/20 22:00	3.7	6.8	8.1	7.8	7.7	4.6	8.6	6.5	NNE	4.6
2012/7/20 22:10	3.7	6.8	8.1	7.7	7.7	4.6	8.6	6.5	NNE	3.7
2012/7/20 22:20	3.7	6.8	8.1	7.7	7.7	4.6	8.6	6.5	N	3.5
2012/7/20 22:30	3.7	6.8	8.1	7.7	7.7	4.6	8.6	6.5	NNW	2.9
2012/7/20 22:40	3.7	6.8	8.1	7.7	7.7	4.6	8.6	6.5	NNW	3.2
2012/7/20 22:50	3.7	6.8	8.1	7.7	7.7	4.6	8.6	6.5	NNW	3.6
2012/7/20 23:00	3.7	6.8	8.1	7.7	7.7	4.6	8.6	6.5	NNW	3.6
2012/7/20 23:10	3.7	6.8	8.1	7.7	7.7	4.6	8.6	6.5	NNW	3.8
2012/7/20 23:20	3.7	6.8	8.1	7.8	7.7	4.6	8.6	6.5	N	3.5
2012/7/20 23:30	3.7	6.8	8.1	7.7	7.7	4.6	8.6	6.5	NNW	3.9
2012/7/20 23:40	3.7	6.8	8.1	7.7	7.7	4.6	8.6	6.5	NNW	3.1
2012/7/20 23:50	3.7	6.8	8.1	7.8	7.7	4.6	8.6	6.5	NNW	2.9
2012/7/21 0:00	3.7	6.8	8.1	7.8	7.7	4.6	8.6	6.5	NW	3.1
2012/7/21 0:10	3.7	6.8	8.1	7.7	7.7	4.6	8.6	6.5	NNW	2.5
2012/7/21 0:20	3.7	6.8	8.1	7.7	7.7	4.6	8.6	6.5	NW	2.8
2012/7/21 0:30	3.7	6.8	8.1	7.7	7.7	4.6	8.6	6.5	NW	2.8
2012/7/21 0:40	3.7	6.8	8.1	7.7	7.7	4.6	8.6	6.5	NNW	2.5
2012/7/21 0:50	3.7	6.8	8.0	7.7	7.7	4.6	8.6	6.5	NNW	2.3
2012/7/21 1:00	3.7	6.8	8.0	7.7	7.7	4.6	8.6	6.5	N	1.6

## 福島第一原子力発電所 モニタリングポスト空間線量率(μSv/h)

6/14

測定日時	MP-1	MP-2	MP-3	MP-4	MP-5	MP-6	MP-7	MP-8	スタック(95m)	
									風向	風速(m/s)
2012/7/21 1:10	3.7	6.8	8.0	7.7	7.7	4.6	8.6	6.5	NNW	1.8
2012/7/21 1:20	3.7	6.7	8.0	7.7	7.7	4.6	8.6	6.5	NNW	2.0
2012/7/21 1:30	3.7	6.8	8.0	7.7	7.7	4.6	8.6	6.5	NNW	1.9
2012/7/21 1:40	3.7	6.8	8.0	7.7	7.7	4.6	8.6	6.5	NNW	2.3
2012/7/21 1:50	3.7	6.8	8.0	7.7	7.7	4.6	8.6	6.5	N	2.3
2012/7/21 2:00	3.7	6.7	8.0	7.7	7.6	4.6	8.6	6.5	NNW	2.4
2012/7/21 2:10	3.7	6.7	8.0	7.7	7.6	4.6	8.6	6.5	NNW	2.7
2012/7/21 2:20	3.7	6.7	8.0	7.7	7.6	4.6	8.6	6.5	NNW	2.9
2012/7/21 2:30	3.7	6.8	8.0	7.7	7.7	4.6	8.6	6.5	NW	3.5
2012/7/21 2:40	3.7	6.8	8.0	7.7	7.7	4.6	8.6	6.5	NW	3.1
2012/7/21 2:50	3.7	6.7	8.0	7.7	7.7	4.6	8.6	6.5	NW	3.6
2012/7/21 3:00	3.7	6.7	8.0	7.7	7.6	4.6	8.6	6.5	NW	3.7
2012/7/21 3:10	3.7	6.7	8.0	7.7	7.6	4.6	8.6	6.5	NW	3.6
2012/7/21 3:20	3.7	6.8	8.0	7.7	7.6	4.6	8.6	6.5	NNW	3.4
2012/7/21 3:30	3.7	6.7	8.0	7.7	7.6	4.6	8.6	6.5	NNW	3.6
2012/7/21 3:40	3.7	6.7	8.0	7.7	7.6	4.6	8.6	6.5	NNW	3.6
2012/7/21 3:50	3.7	6.7	8.0	7.7	7.6	4.6	8.6	6.5	NNW	3.6
2012/7/21 4:00	3.7	6.7	8.0	7.7	7.6	4.6	8.6	6.5	NNW	3.5
2012/7/21 4:10	3.7	6.7	8.0	7.7	7.6	4.6	8.6	6.5	NNW	3.4
2012/7/21 4:20	3.7	6.7	8.0	7.7	7.6	4.6	8.6	6.5	N	3.3
2012/7/21 4:30	3.7	6.8	8.0	7.7	7.6	4.6	8.6	6.5	NNW	3.9
2012/7/21 4:40	3.7	6.8	8.0	7.7	7.6	4.6	8.6	6.5	NNW	3.5
2012/7/21 4:50	3.7	6.8	8.0	7.7	7.6	4.6	8.6	6.5	NNW	4.0
2012/7/21 5:00	3.7	6.8	8.0	7.7	7.6	4.6	8.6	6.5	NNW	3.8
2012/7/21 5:10	3.7	6.8	8.0	7.7	7.6	4.6	8.6	6.5	NNW	3.9
2012/7/21 5:20	3.7	6.7	8.0	7.7	7.6	4.6	8.6	6.5	NNW	3.8
2012/7/21 5:30	3.7	6.8	8.0	7.7	7.6	4.6	8.6	6.5	NNW	3.7
2012/7/21 5:40	3.7	6.8	8.0	7.7	7.6	4.6	8.6	6.5	NNW	3.6
2012/7/21 5:50	3.7	6.7	8.0	7.7	7.6	4.6	8.6	6.5	NW	4.0
2012/7/21 6:00	3.7	6.8	8.0	7.7	7.6	4.6	8.6	6.5	NNW	3.2
2012/7/21 6:10	3.7	6.7	8.0	7.7	7.6	4.6	8.6	6.5	NNW	3.3
2012/7/21 6:20	3.7	6.8	8.0	7.7	7.6	4.6	8.6	6.5	NNW	3.1
2012/7/21 6:30	3.7	6.8	8.0	7.7	7.6	4.6	8.6	6.5	NNW	3.0
2012/7/21 6:40	3.7	6.8	8.0	7.7	7.6	4.6	8.6	6.5	NNW	3.4
2012/7/21 6:50	3.7	6.8	8.0	7.7	7.6	4.6	8.6	6.5	NNW	2.3
2012/7/21 7:00	3.7	6.7	8.0	7.7	7.6	4.6	8.6	6.5	NW	2.5
2012/7/21 7:10	3.7	6.7	8.0	7.7	7.6	4.6	8.6	6.5	NW	3.0
2012/7/21 7:20	3.6	6.6	7.9	7.7	7.6	4.6	8.6	6.5	NW	2.5
2012/7/21 7:30	3.6	6.6	7.9	7.6	7.5	4.6	8.6	6.4	NNW	2.4
2012/7/21 7:40	3.6	6.6	7.9	7.6	7.5	4.5	8.6	6.4	NNW	1.8
2012/7/21 7:50	3.6	6.6	7.9	7.6	7.5	4.5	8.6	6.4	N	2.1
2012/7/21 8:00	3.6	6.6	7.9	7.7	7.5	4.5	8.6	6.4	N	1.7
2012/7/21 8:10	3.6	6.6	7.9	7.6	7.5	4.5	8.6	6.4	NNE	2.3
2012/7/21 8:20	3.6	6.6	7.9	7.7	7.5	4.6	8.6	6.4	NNE	2.6
2012/7/21 8:30	3.6	6.6	7.9	7.7	7.5	4.5	8.6	6.4	NE	4.7
2012/7/21 8:40	3.6	6.6	7.9	7.7	7.5	4.5	8.6	6.4	NE	5.8
2012/7/21 8:50	3.6	6.6	7.9	7.7	7.5	4.5	8.6	6.4	NE	5.7
2012/7/21 9:00	3.6	6.6	7.9	7.7	7.5	4.6	8.6	6.4	NE	6.0
2012/7/21 9:10	3.6	6.6	7.9	7.7	7.5	4.5	8.6	6.4	NE	6.1
2012/7/21 9:20	3.6	6.6	7.9	7.7	7.5	4.5	8.6	6.4	NE	6.1
2012/7/21 9:30	3.6	6.6	7.9	7.7	7.5	4.6	8.6	6.4	NE	5.6
2012/7/21 9:40	3.6	6.6	7.9	7.7	7.5	4.6	8.6	6.4	NE	5.4
2012/7/21 9:50	3.7	6.6	7.9	7.7	7.6	4.6	8.6	6.4	NE	5.0
2012/7/21 10:00	3.7	6.6	7.9	7.7	7.6	4.6	8.6	6.4	NE	5.1

7/4

## 福島第一原子力発電所 モニタリング結果(可搬型MP)

日時	事務本館南側線量率 (mSv/h)	正門線量率( $\mu$ Sv/h)	西門線量率( $\mu$ Sv/h)
2012/7/20 15:00	0.222	20	7
2012/7/20 15:30	0.222	20	7
2012/7/20 16:00	0.222	20	7
2012/7/20 16:30	0.222	20	7
2012/7/20 17:00	0.222	20	7
2012/7/20 17:30	0.222	20	7
2012/7/20 18:00	0.223	20	7
2012/7/20 18:30	0.222	20	7
2012/7/20 19:00	0.222	20	7
2012/7/20 19:30	0.223	20	7
2012/7/20 20:00	0.223	20	7
2012/7/20 20:30	0.222	20	7
2012/7/20 21:00	0.222	20	7
2012/7/20 21:30	0.223	20	7
2012/7/20 22:00	0.223	20	7
2012/7/20 22:30	0.223	20	7
2012/7/20 23:00	0.224	20	7
2012/7/20 23:30	0.225	20	7
2012/7/21 0:00	0.224	20	7
2012/7/21 0:30	0.224	20	7
2012/7/21 1:00	0.224	20	8
2012/7/21 1:30	0.224	20	7
2012/7/21 2:00	0.224	20	7
2012/7/21 2:30	0.223	20	7
2012/7/21 3:00	0.226	20	7
2012/7/21 3:30	0.225	20	7
2012/7/21 4:00	0.225	20	7
2012/7/21 4:30	0.225	20	7
2012/7/21 5:00	0.226	20	7
2012/7/21 5:30	0.224	20	7
2012/7/21 6:00	0.226	20	7
2012/7/21 6:30	0.225	20	7
2012/7/21 7:00	0.224	20	7
2012/7/21 7:30	0.222	20	7
2012/7/21 8:00	0.221	19	7
2012/7/21 8:30	0.223	19	7
2012/7/21 9:00	0.221	19	7
2012/7/21 9:30	0.221	19	7
2012/7/21 10:00	0.222	19	7



発電所敷地内における空气中放射性物質の核種分析結果

参考値

(データ集約: 7/21)

採取場所	福島第一 西門		福島第二 MP-1 (参考)				②炉規則告示濃度限度 (Bq/cm <sup>3</sup> ) (別表第2第四欄 放射線 業務従事者の呼吸する 空气中の濃度限度)
	①試料濃度 (Bq/cm <sup>3</sup> )	倍率 (①/②)	①試料濃度 (Bq/cm <sup>3</sup> )	倍率 (①/②)	①試料濃度 (Bq/cm <sup>3</sup> )	倍率 (①/②)	
試料採取日時刻	平成24年7月20日 7時00分～12時00分		平成24年7月20日 9時35分～9時45分				
検出核種 (半減期)							
I-131 (約8日)	ND	-	ND	-			1E-03
Cs-134 (約2年)	ND	-	ND	-			2E-03
Cs-137 (約30年)	ND	-	ND	-			3E-03

※ 試料濃度は、揮発性と粒子状の合計値。

0.0E-0とは、 $0.0 \times 10^{-0}$ と同じ意味である。

その他の核種については評価中。

※ 二種類以上の核種がある場合は、それぞれの濃度限度に対する倍率の総和を1と比較する。

※ 本分析における放射能濃度の検出限界値を下回る場合は、「ND」と記載。

福島第一 西門における検出限界値は次の通り。

揮発性のI-131が約1E-7Bq/cm<sup>3</sup>、Cs-134が約2E-7Bq/cm<sup>3</sup>、Cs-137が約3E-7Bq/cm<sup>3</sup>。

粒子状のI-131が約5E-8Bq/cm<sup>3</sup>、Cs-134が約1E-7Bq/cm<sup>3</sup>、Cs-137が約1E-7Bq/cm<sup>3</sup>。

福島第二 MP-1における検出限界値は次の通り。

揮発性のI-131が約2E-6Bq/cm<sup>3</sup>、Cs-134が約2E-6Bq/cm<sup>3</sup>、Cs-137が約2E-6Bq/cm<sup>3</sup>。

粒子状のI-131が約7E-7Bq/cm<sup>3</sup>、Cs-134が約8E-7Bq/cm<sup>3</sup>、Cs-137が約8E-7Bq/cm<sup>3</sup>。

D/A

# 海水核種分析結果<沿岸 福島第一原子力発電所>

参考値

(データ集約 : 7/21)

採取場所	福島第一 5,6号機放水口北側 (5,6号機放水口から北側に約30m地点)	福島第一 南放水口付近 (1~4号機放水口から南側に約330m地点)			
試料採取日時刻	平成24年7月20日 7時55分	平成24年7月20日 7時30分	②炉規則告示濃度限度 (Bq/L) (別表第2第六欄 周辺監視区域外の 水中の濃度限度)		
検出核種 (半減期)	①試料濃度 (Bq/L)	倍率 (①/②)		①試料濃度 (Bq/L)	倍率 (①/②)
I-131 (約8日)	ND	-	ND	-	40
Cs-134 (約2年)	ND	-	ND	-	60
Cs-137 (約30年)	ND	-	ND	-	90

- ※ 炉規則告示濃度は、「Bq/cm<sup>3</sup>」の表記を「Bq/L」に換算した値
- ※ その他の核種については評価中。
- ※ 二種類以上の核種がある場合は、それぞれの濃度限度に対する倍率の総和を1と比較する。
- ※ 本分析における放射能濃度の検出限界値 (I-131が約0.49Bq/L、Cs-134が約1.3Bq/L、Cs-137が約1.6Bq/L) を下回る場合は、「ND」と記載。ただし、検出限界値は検出器や試料性状により異なるため、この値以下でも検出される場合もある。

7/14

参考値

福島第一 港湾内 海水核種分析結果<1/3>

(データ集約: 7/21)

採取場所	福島第一 物揚場前海水				福島第一 1-4号機 取水口内北側海水				福島第一 1号機スクリーン海水 (シルトフェンス外側)		福島第一 1号機スクリーン海水 (シルトフェンス内側)		②炉規則告示 濃度限度 (Bq/L) (別表第2第六欄 周辺監視区域外の 水中の濃度限度)
	試料採取日時刻	平成24年7月20日 6時52分		対象外		平成24年7月20日 7時00分		対象外		平成24年7月20日 7時06分		平成24年7月20日 7時06分	
検出核種 (半減期)	①試料濃度 (Bq/L)	倍率 (①/②)	①試料濃度 (Bq/L)	倍率 (①/②)	①試料濃度 (Bq/L)	倍率 (①/②)	①試料濃度 (Bq/L)	倍率 (①/②)	①試料濃度 (Bq/L)	倍率 (①/②)	①試料濃度 (Bq/L)	倍率 (①/②)	
I-131 (約8日)	ND	-	-	-	ND	-	-	-	ND	-	ND	-	40
Cs-134 (約2年)	4.3	0.07	-	-	3.8	0.06	-	-	2.1	0.04	9.5	0.16	60
Cs-137 (約30年)	7.8	0.09	-	-	5.3	0.06	-	-	4.4	0.05	17	0.19	90

※ 炉規則告示濃度は、 $[Bq/cm^3]$ の表記を「Bq/L」に換算した値  
 ※ その他の核種については評価中。  
 ※ 二種類以上の核種がある場合は、それぞれの濃度限度に対する倍率の総和を1と比較する。  
 ※ 本分析における放射能濃度の検出限界値 (I-131が約2Bq/L)を下回る場合は、「ND」と記載。  
 ※ ただし、検出限界値は検出器や試料性状により異なるため、この値以下でも検出される場合もある。

10/14

参考値

福島第一 港湾内 海水核種分析結果<2/3>

(データ集約: 7/21)

採取場所	福島第一 2号機スクリーン海水 (シルトフェンス外側)		福島第一 2号機スクリーン海水 (シルトフェンス内側)		福島第一 3号機スクリーン海水 (シルトフェンス外側)		福島第一 3号機スクリーン海水 (シルトフェンス内側)		福島第一 4号機スクリーン海水 (シルトフェンス外側)		福島第一 4号機スクリーン海水 (シルトフェンス内側)		②炉規制告示 濃度限度 (Bq/L) (別表第2条六欄 周辺監視区域外の 水中の濃度限度)
	試料採取日時刻	平成24年7月20日 7時15分		平成24年7月20日 7時13分		平成24年7月20日 7時20分		平成24年7月20日 7時19分		平成24年7月20日 7時25分		平成24年7月20日 7時24分	
検出核種 (半減期)	①試料濃度 (Bq/L)	倍率 (①/②)	①試料濃度 (Bq/L)	倍率 (①/②)	①試料濃度 (Bq/L)	倍率 (①/②)	①試料濃度 (Bq/L)	倍率 (①/②)	①試料濃度 (Bq/L)	倍率 (①/②)	①試料濃度 (Bq/L)	倍率 (①/②)	
I-131 (約8日)	ND	-	ND	-	ND	-	ND	-	ND	-	ND	-	40
Cs-134 (約2年)	ND	-	7.8	0.13	5.6	0.09	ND	-	ND	-	ND	-	60
Cs-137 (約30年)	4.5	0.05	15	0.17	6.0	0.07	30	0.33	ND	-	32	0.36	90

- ※ 炉規制告示濃度は、「Bq/cm<sup>3</sup>」表記を「Bq/L」に換算した値
- ※ その他の核種については評価中。
- ※ 二種類以上の核種がある場合は、それぞれの濃度限度に対する倍率の総和を1と比較する。
- ※ 本分析における放射能濃度の検出限界値 (I-131が約8Bq/L、Cs-134が約18Bq/L、Cs-137が約21Bq/L) を下回る場合は、「ND」と記載。  
ただし、検出限界値は検出器や試料性状により異なるため、この値以下でも検出される場合もある。

1/14

11/11/2024 17:10:11 0071001

参考値

福島第一 港湾内 海水核種分析結果<3/3>

(データ集約: 7/21)

採取場所	福島第一 1~4号機 取水口内南側海水		福島第一 港湾口		福島第一 6号機 取水口前海水								②炉規則告示 濃度限度 (Bq/L) (別表第2第六欄 周辺監視区域外の 水中の濃度限度)
試料採取日時刻	平成24年7月20日 7時29分		対象外		対象外								
検出核種 (半減期)	①試料濃度 (Bq/L)	倍率 (①/②)	①試料濃度 (Bq/L)	倍率 (①/②)	①試料濃度 (Bq/L)	倍率 (①/②)	①試料濃度 (Bq/L)	倍率 (①/②)	①試料濃度 (Bq/L)	倍率 (①/②)	①試料濃度 (Bq/L)	倍率 (①/②)	
I-131 (約8日)	ND	-	-	-	-	-	/	/	/	/	/	/	40
Cs-134 (約2年)	25	0.42	-	-	-	-	/	/	/	/	/	/	60
Cs-137 (約30年)	38	0.42	-	-	-	-	/	/	/	/	/	/	90

- ※ 炉規則告示濃度は、「Bq/cm<sup>3</sup>」の表記を「Bq/L」に換算した値
- ※ その他の核種については評価中。
- ※ 二種類以上の核種がある場合は、それぞれの濃度限度に対する倍率の総和を1と比較する。
- ※ 本分析における放射能濃度の検出限界値 (I-131が約1Bq/L) を下回る場合は、「ND」と記載。  
ただし、検出限界値は検出器や試料性状により異なるため、この値以下でも検出される場合もある。

7/21

サブドレン等核種分析結果

参考値

(データ集約: 7/21)

採取場所	福島第一 1号機 サブドレン	福島第一 2号機 サブドレン	福島第一 3号機 サブドレン	福島第一 4号機 サブドレン	福島第一 5号機 サブドレン	福島第一 6号機 サブドレン	福島第一 隣内深井戸
試料採取日時刻	平成24年7月20日 8時51分	平成24年7月20日 8時55分	平成24年7月20日 9時00分	平成24年7月20日 9時05分	平成24年7月20日 9時51分	平成24年7月20日 9時45分	平成24年7月20日 8時20分
検出核種 (半減期)	試料濃度 (Bq/cm <sup>3</sup> )						
I-131 (約8日)	ND	ND	ND	ND	ND	ND	ND
Cs-134 (約2年)	9.0E-02	3.4E-01	ND	ND	ND	ND	ND
Cs-137 (約30年)	1.8E-01	6.1E-01	ND	ND	ND	ND	ND

※ 0.0E-0とは、 $0.0 \times 10^{-0}$ と同じ意味である。

※ その他の核種については評価中。

※ 本分析における放射能濃度の検出限界値 (I-131が約 $2E-2$ Bq/cm<sup>3</sup>、Cs-134が約 $2E-2$ Bq/cm<sup>3</sup>、Cs-137が約 $2E-2$ Bq/cm<sup>3</sup>) を下回る場合は、「ND」と記載。ただし、検出限界値は検出器や試料性状により異なるため、この値以下でも検出される場合もある。

13/14

産業廃棄物処理施設周辺 サブドレン水核種分析結果

平成24年7月21日

I-131 (Bq/cm<sup>2</sup>)

測定箇所	移送後																			
	7/1	7/2	7/3	7/4	7/5	7/6	7/7	7/8	7/9	7/10	7/11	7/12	7/13	7/14	7/15	7/16	7/17	7/18	7/19	7/20
①	ND	ND	ND	ND	ND	ND	ND	ND	ND	ND	ND	ND	ND	ND	ND	ND	ND	ND	ND	ND
②	ND	ND	ND	ND	ND	ND	ND	ND	ND	ND	ND	ND	ND	ND	ND	ND	ND	ND	ND	ND
③	ND	ND	ND	ND	ND	ND	ND	ND	ND	ND	ND	ND	ND	ND	ND	ND	ND	ND	ND	ND
④	-	-	-	-	-	-	-	-	-	-	-	-	-	-	-	-	-	-	-	-
⑤	ND	ND	ND	ND	ND	ND	ND	ND	ND	ND	ND	ND	ND	ND	ND	ND	ND	ND	ND	ND
⑥	-	ND	-	-	-	-	-	-	ND	-	-	-	-	-	-	ND	-	-	-	-
⑦	ND	ND	ND	ND	ND	ND	ND	ND	ND	ND	ND	ND	ND	ND	ND	ND	ND	ND	ND	ND
⑧	ND	ND	ND	ND	ND	ND	ND	ND	ND	ND	ND	ND	ND	ND	ND	ND	ND	ND	ND	ND
⑨	ND	ND	ND	ND	ND	ND	ND	ND	ND	ND	ND	ND	ND	ND	ND	ND	ND	ND	ND	ND

Cs-134 (Bq/cm<sup>2</sup>)

測定箇所	移送後																			
	7/1	7/2	7/3	7/4	7/5	7/6	7/7	7/8	7/9	7/10	7/11	7/12	7/13	7/14	7/15	7/16	7/17	7/18	7/19	7/20
①	ND	ND	0.021	ND	ND	ND	ND	ND	ND	ND	ND	ND	ND	ND	ND	ND	ND	ND	ND	ND
②	ND	ND	ND	ND	ND	ND	ND	ND	ND	ND	ND	ND	ND	ND	ND	ND	ND	ND	ND	ND
③	ND	ND	ND	ND	ND	ND	ND	ND	ND	ND	ND	ND	ND	ND	ND	ND	ND	ND	ND	ND
④	-	-	-	-	-	-	-	-	-	-	-	-	-	-	-	-	-	-	-	-
⑤	ND	ND	ND	ND	ND	ND	ND	ND	ND	ND	ND	ND	ND	ND	ND	ND	ND	ND	ND	ND
⑥	-	ND	-	-	-	-	-	-	ND	-	-	-	-	-	-	ND	-	-	-	-
⑦	0.12	0.13	0.12	0.12	0.12	0.12	0.13	0.18	0.31	0.15	0.16	0.16	0.13	0.14	0.14	0.1	0.13	0.1	0.11	0.11
⑧	ND	0.032	ND	0.021	ND	ND	ND	ND	0.021	ND	ND	0.022	ND	ND	ND	ND	ND	ND	ND	0.019
⑨	ND	ND	ND	ND	ND	ND	ND	ND	ND	ND	ND	ND	ND	ND	ND	ND	ND	ND	ND	ND

Cs-137 (Bq/cm<sup>2</sup>)

測定箇所	移送後																			
	7/1	7/2	7/3	7/4	7/5	7/6	7/7	7/8	7/9	7/10	7/11	7/12	7/13	7/14	7/15	7/16	7/17	7/18	7/19	7/20
①	ND	ND	0.035	ND	ND	ND	ND	ND	ND	ND	ND	ND	ND	ND	ND	ND	ND	ND	ND	ND
②	ND	ND	ND	ND	ND	ND	ND	ND	ND	ND	ND	ND	ND	ND	ND	ND	ND	ND	ND	ND
③	ND	ND	ND	ND	ND	ND	ND	ND	ND	ND	ND	ND	ND	ND	ND	ND	ND	ND	ND	ND
④	-	-	-	-	-	-	-	-	-	-	-	-	-	-	-	-	-	-	-	-
⑤	ND	ND	ND	ND	ND	ND	ND	ND	ND	ND	ND	ND	ND	ND	ND	ND	ND	ND	ND	ND
⑥	-	ND	-	-	-	-	-	-	ND	-	-	-	-	-	-	ND	-	-	-	-
⑦	0.15	0.2	0.16	0.15	0.18	0.17	0.2	0.28	0.41	0.28	0.27	0.23	0.21	0.2	0.2	0.16	0.15	0.18	0.19	0.16
⑧	0.034	0.041	0.039	0.045	0.051	0.034	0.037	0.024	ND	ND	0.024	ND	0.027	ND	0.031	0.025	ND	ND	0.035	ND
⑨	ND	ND	ND	ND	ND	ND	ND	ND	ND	ND	ND	ND	ND	ND	ND	ND	ND	ND	ND	ND

※「-」はサンプリング・測定を実施していないことを示す。  
 ※⑥は④が採取不可となったため、地下水流の上流側として測定し、週1回程度の頻度で測定。(H23 4/29-)  
 ※⑦は地下水流の下流側であることから、追加で測定。(H23 5/28-)  
 ※⑧を追加で測定。(H23 5/30-)  
 ※⑨を追加で測定。(H23 8/2-)  
 ※本分析における放射能濃度の検出限界値 (I-131が約0.01Bq/cm<sup>2</sup>、Cs-134が約0.02Bq/cm<sup>2</sup>、Cs-137が約0.02Bq/cm<sup>2</sup>)  
 を下回る場合は、「ND」と記載。(H24 7/20)  
 ただし、検出限界値は検出器や材料性状により異なるため、この値以下でも検出される場合もある。

<測定箇所>

- ①4号T/B陸奥南東
- ②プロセス主建屋北東
- ③プロセス主建屋南東
- ④プロセス主建屋南西
- ⑤組立体廃棄物減容処理建屋南
- ⑥サイト・センター陸奥南西
- ⑦焼却作業棟 西側
- ⑧組立体廃棄物減容処理建屋北
- ⑨サイト・センター陸奥南東

7/14

1/1

12:51 (受)

様式 8-1 (1/2)

応急処置の概要 (原子炉施設)

(第25条-1159報)

経済産業大臣  
福島県知事  
大熊町長  
双葉町長 殿

第25条報告

原子力災害対策特別措置法第25条第2項に基づき、応急措置の概要を以下のとおり報告します。

発信日時	平成24年 7月21日 12時57分	送信者	東京電力(株) 福島第一原子力発電所 原子力防災管理者 高橋 毅 連絡先: 0240-30-9301
受信日時	平成 年 月 日 時 分	受信者	

1. 事故件名 : 非常用炉心冷却装置注水不能  
(原災法政令第6条第4項第4号, 省令第21条第1項ロ)

2. 事故発生場所 : 福島第一原子力発電所

3. 事故発生日時 : 平成23年3月11日 16時36分

4. 発生事象と対応の概要

本日11時41分頃、協力企業作業員が、3号機原子炉建屋カバーリング工事作業において、パイプ材運搬中に転倒し負傷したため、5・6号医療室に搬送され診察をしたところ、右腕肘関節開放骨折と診断され、12時20分に救急車を要請しました。今後、負傷者はJヴィレッジメディカルセンター搬送し、救急車で病院へ搬送する予定です。なお、汚染検査を行い、汚染はないことを確認しました。

詳細は、わかり次第お知らせします。

5. 緊急時対策本部その他の事項の概要

なし



13:33 (受)

様式 8-1 (1/2)

応急処置の概要 (原子炉施設)

(第25条-1160報)

経済産業大臣  
福島県知事  
大熊町長  
双葉町長 殿

第25条報告

原子力災害対策特別措置法第25条第2項に基づき、応急措置の概要を以下のとおり報告します。

発信日時	平成24年 7月21日 13時27分	送信者	東京電力(株) 福島第一原子力発電所 原子力防災管理者 高橋 毅 連絡先: 0240-30-9301
受信日時	平成 年 月 日 時 分	受信者	

1. 事故件名 : 非常用炉心冷却装置注水不能  
(原災法政令第6条第4項第4号, 省令第21条第1項ロ)

2. 事故発生場所 : 福島第一原子力発電所

3. 事故発生日時 : 平成23年3月11日 16時36分

4. 発生事象と対応の概要

第25条-1159報でお知らせしました、負傷した協力作業員については、5・6号機医療室で応急処置を実施した後、12時45分にJヴィレッジメディカルセンターに向けて出発しました。その後、13時10分にJヴィレッジメディカルセンター到着し、13時20分に救急車により磐城共立病院へ向かいました。  
診断結果はわかり次第お知らせします。

5. 緊急時対策本部その他の事項の概要

なし

19

16:30 (受)

様式8-1(1/2)

応急処置の概要 (原子炉施設)

(第25条-1161報)

経済産業大臣  
福島県知事  
大熊町長  
双葉町長 殿

第25条報告

原子力災害対策特別措置法第25条第2項に基づき、応急措置の概要を以下のとおり報告します。

発信日時	平成24年 7月21日 16時 7分	送信者	東京電力(株) 福島第一原子力発電所 原子力防災管理者 高橋 毅 連絡先: 0240-30-9301
受信日時	平成 年 月 日 時 分	受信者	

1. 事故件名 : 非常用炉心冷却装置注水不能  
(原災法政令第8条第4項第4号, 省令第21条第1項ロ)

2. 事故発生場所 : 福島第一原子力発電所

3. 事故発生日時 : 平成23年3月11日 16時36分

4. 発生事象と対応の概要

プラント状況(7月21日11時00分現在)、発電所敷地内におけるモニタリング結果(7月21日16時00分現在)を報告します。

2号機及び8号機タービン建屋地下滞留水の集中廃棄物処理施設高温焼却炉建屋への移送については11時00分にパトロールを実施し、異常のないことを確認しました。

第25条-675報他でお知らせした1~4号機側南放水口付近の海水サンプリング結果に関して、7月21日7時10分に採取した海水の測定結果を報告します。(添付参照)

5. 緊急時対策本部その他の事項の概要

なし

福島第一原子力発電所 プラント関連パラメータ

2012年7月21日 11:00 現在

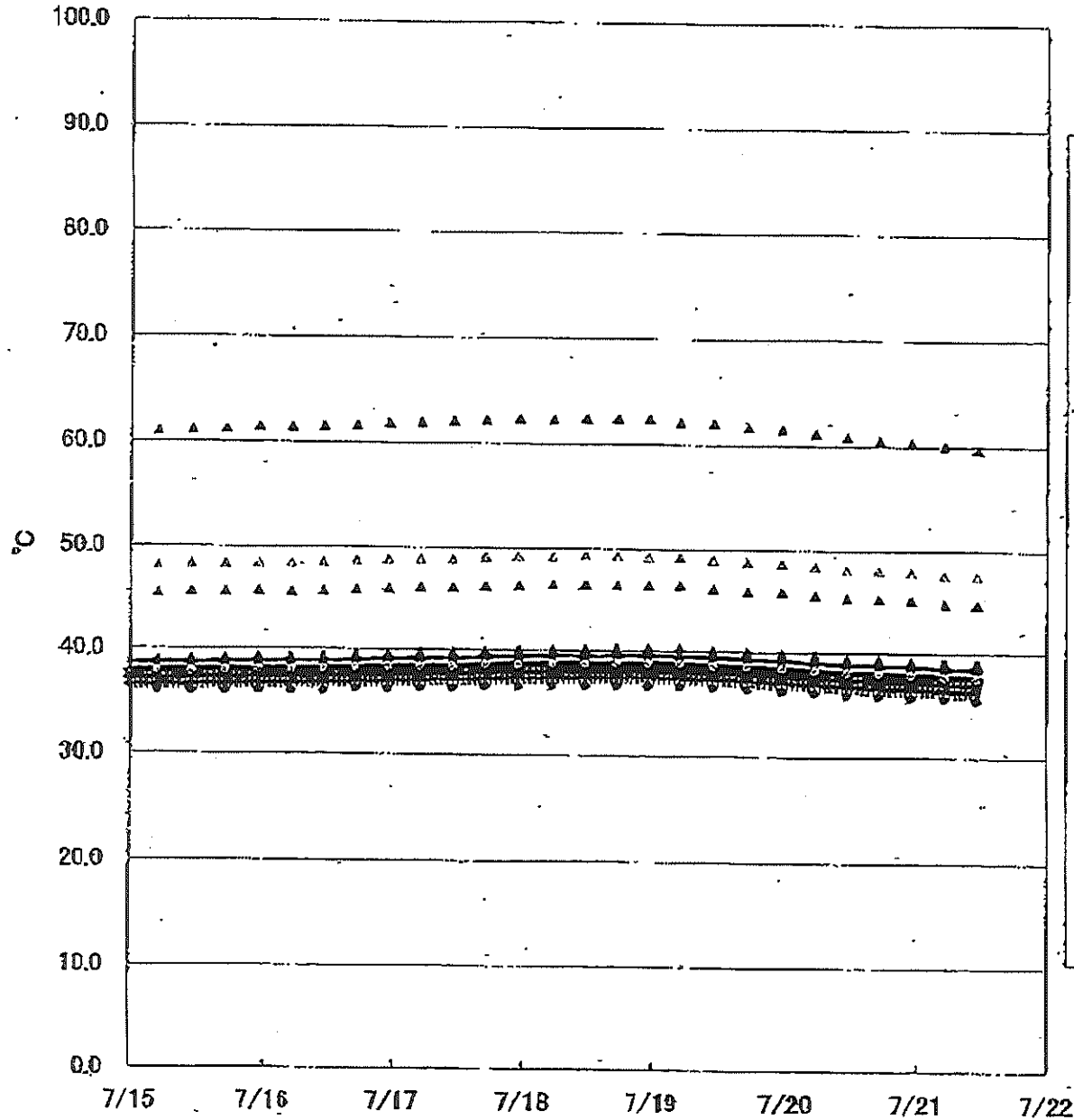
【留意事項】  
各計測器については、必要やその他の機器故障の影響を受けて、通常の使用稼働条件を超えているものもあり、正しく測定されていない可能性のある計測器も含まれている。プラントの状況を把握するために、このような計測器の不確かさも考慮したうえで、複数の計測器から得られる情報を活用して変化の傾向にも着目してモニタリングしている。

号機	1号機	2号機	3号機	4号機
原子炉注水状況	給水系: 3.7m <sup>3</sup> /h CS系: 2.0m <sup>3</sup> /h (7/21 11:00 現在)	給水系: 3.0m <sup>3</sup> /h CS系: 5.7m <sup>3</sup> /h (7/21 11:00 現在)	給水系: 3.3m <sup>3</sup> /h CS系: 5.2m <sup>3</sup> /h (7/21 11:00 現在)	
原子炉圧力容器 底層温度	VESSEL BOTTOM HEAD (TE-263-69L1) : 36.9°C 原子炉 SKIRT JOINT 上部 (TE-263-69H1) : 37.7°C VESSEL DOWN COMMER (TE-263-69G2) : 36.6°C (7/21 11:00 現在)	VESSEL WALL ABOVE BOTTOM HEAD (TE-2-3-69H3) : 47.7°C VESSEL BOTTOM ABOVE SKIRT JOINT (TE-2-3-69F2) : 48.7°C (7/21 11:00 現在)	RPV下部ヘッド温度 (TE-2-3-69L1) : 48.6°C スカートジャンクション上部温度 (TE-2-3-69F1) : 47.4°C RPV底部ヘッド上部温度 (TE-2-3-69H1) : 35.8°C (7/21 11:00 現在)	
原子炉格納容器 内温度	HVH-12A RETURN AIR (TE-1625A) : 38.2°C HVH-12A SUPPLY AIR (TE-1625F) : 36.5°C (7/21 11:00 現在)	RETURN AIR DRYWELL COOLER (TE-16-114B) : 48.4°C SUPPLY AIR D/W COOLER HVH2-16B (TE-16-114G#1) : 47.1°C (7/21 11:00 現在)	格納容器空調機戻り空気温度 (TE-16-114A) : 43.7°C 格納容器空調機供給空気温度 (TE-16-114F#1) : 44.1°C (7/21 11:00 現在)	
原子炉格納容器 圧力	106.7kPa abs (7/21 11:00 現在)	4.60kPa g (7/21 11:00 現在)	0.23kPa g (7/21 11:00 現在)	
窒素封入流量 ※5	RPV : 13.06Nm <sup>3</sup> /h PCV : 20.52Nm <sup>3</sup> /h (7/21 11:00 現在)	RPV : 16.70Nm <sup>3</sup> /h PCV : 5.21Nm <sup>3</sup> /h (7/21 11:00 現在)	RPV : 16.63Nm <sup>3</sup> /h PCV : 0Nm <sup>3</sup> /h (7/21 11:00 現在)	
原子炉格納容器 ガス管理システム 排気流量	26.79m <sup>3</sup> /h (7/21 11:00 現在)	24.38Nm <sup>3</sup> /h (7/21 11:00 現在)	25.6Nm <sup>3</sup> /h (7/21 11:00 現在)	
原子炉格納容器 水素濃度 ※3	A系 : 0.01vol% B系 : 0.01vol% (7/21 11:00 現在)	A系 : 0.10vol% B系 : 0.11vol% (7/21 11:00 現在)	A系 : 0.24vol% B系 : 0.23vol% (7/21 11:00 現在)	
原子炉格納容器 放射能濃度 (Xe135) ※4	A系 : 指示値 2.02E-03 Bq/cm <sup>3</sup> 検出限界値 9.28E-04 B系 : 指示値 2.15E-03 Bq/cm <sup>3</sup> 検出限界値 1.10E-03 (7/21 11:00 現在)	A系 : 指示値 ND Bq/cm <sup>3</sup> 検出限界値 2.4E-01 B系 : 指示値 ND Bq/cm <sup>3</sup> 検出限界値 2.3E-01 (7/21 11:00 現在)	A系 : 指示値 ND Bq/cm <sup>3</sup> 検出限界値 3.4E-01 B系 : 指示値 ND Bq/cm <sup>3</sup> 検出限界値 3.4E-01 (7/21 11:00 現在)	
使用済燃料プール 水温度	26.0°C (7/21 11:00 現在)	25.9°C (7/21 11:00 現在)	24.6°C (7/21 11:00 現在)	33°C (7/21 11:00 現在)
FPC 貯水タンク 水位	2.22m (7/21 11:00 現在)	2.66m (7/21 11:00 現在)	4.82m (7/21 11:00 現在)	34.41×100mm ※6 (7/21 11:00 現在)

【計測値に關する補註】  
※1 : 計測不良  
※2 : 状況変化を監視中 (指示値の急激な変動と異常とを同時に検出するに努め、指示値の異常を確認している状態)  
※3 : 指示値がマイナスの場合は0.00vol%と表示する。(水素濃度が極めて低い場合は、計測精度によりマイナス表示される場合があるため)  
※4 : 指示値が検出限界未満の場合はNDと表示する。  
※5 : 使用済燃料の温度・圧力で補正した値を表示する。  
※6 : 本表は監視室中のみ、仮設計器による換算値を表示

11/17/11 11:11 AM JIBK011111  
 11/17/11 11:17 AM 47107

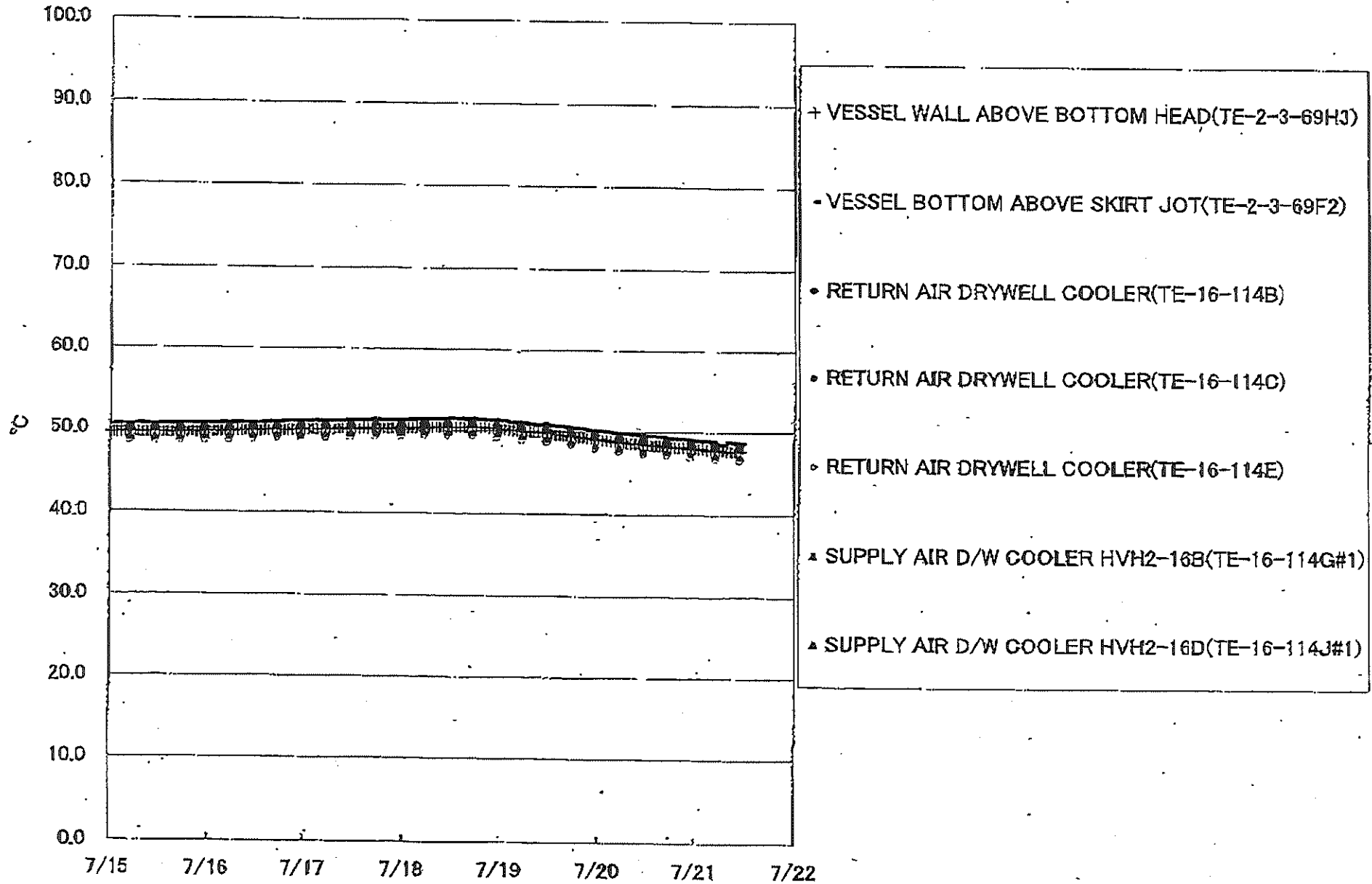
福島第一原子力発電所1号機 温度に関するパラメータ



- + VESSEL BOTTOM HEAD(TE-263-69L1)
- + VESSEL BOTTOM HEAD(TE-263-69L2)
- 原子炉SKIRT JOINT上部(TE-263-69H1)
- 原子炉SKIRT JOINT上部(TE-263-69H3)
- × VESSEL DOWNCOMMER(TE-263-69G2)
- × VESSEL DOWNCOMMER(TE-263-69G3)
- HVH-12A RETURN AIR(TE-1625A)
- HVH-12B RETURN AIR(TE-1625B)
- HVH-12C RETURN AIR(TE-1625C)
- HVH-12D RETURN AIR(TE-1625D)
- HVH-12E RETURN AIR(TE-1625E)
- ▲ HVH-12A SUPPLY AIR(TE-1625F)
- ▲ HVH-12B SUPPLY AIR(TE-1625G)
- ▲ HVH-12C SUPPLY AIR(TE-1625H)
- ▲ HVH-12D SUPPLY AIR(TE-1625J)
- ▲ HVH-12E SUPPLY AIR(TE-1625K)

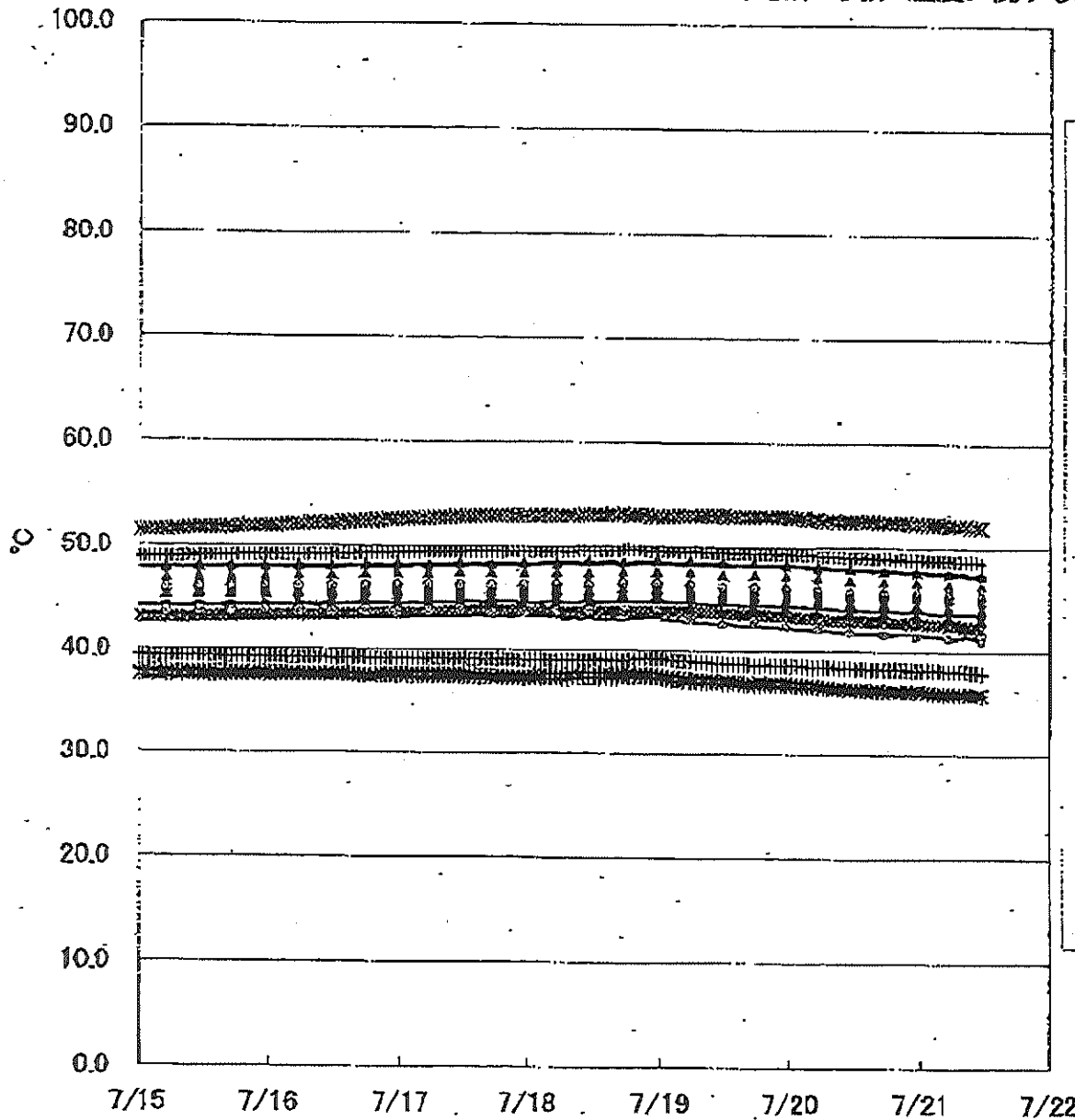
1.2  
m/p

福島第一原子力発電所2号機 温度に関するパラメータ



4/9

福島第一原子力発電所3号機 温度に関するパラメータ



- + RPV下部ヘッド温度(TE-2-3-69L1)
- + RPV下部ヘッド温度(TE-2-3-69L2)
- + RPV下部ヘッド温度(TE-2-3-69L3)
- スカートジャンクション上部温度(TE-2-3-69F1)
- スカートジャンクション上部温度(TE-2-3-69F2)
- スカートジャンクション上部温度(TE-2-3-69F3)
- x RPV底部ヘッド上部温度(TE-2-3-69H1)
- x RPV底部ヘッド上部温度(TE-2-3-69H2)
- x RPV底部ヘッド上部温度(TE-2-3-69H3)
- 格納容器空調機戻り空気温度(TE-16-114A)
- 格納容器空調機戻り空気温度(TE-16-114B)
- 格納容器空調機戻り空気温度(TE-16-114C)
- 格納容器空調機戻り空気温度(TE-16-114D)
- 格納容器空調機戻り空気温度(TE-16-114E)
- ▲ 格納容器空調機供給空気温度(TE-16-114F#1)
- ▲ 格納容器空調機供給空気温度(TE-16-114G#1)
- ▲ 格納容器空調機供給空気温度(TE-16-114H#1)
- ▲ 格納容器空調機供給空気温度(TE-16-114J#2)
- ▲ 格納容器空調機供給空気温度(TE-16-114K#1)

2014/07/10 10:17 AM  
 400453000011/11  
 NO. 0000

6/5

6/9

場所	日時	線量率 ( $\mu\text{Sv/h}$ )	中性子線量 率	天候	風向	風速 (m/s)
西門	2012/7/21 9:00	7.4	<0.01	曇り	NE	3.2
西門	2012/7/21 9:10	7.5	<0.01	曇り	NE	3.5
西門	2012/7/21 9:20	7.5	<0.01	曇り	NE	3.6
西門	2012/7/21 9:30	7.5	<0.01	曇り	NE	2.7
西門	2012/7/21 9:40	7.4	<0.01	曇り	NE	3.0
西門	2012/7/21 9:50	7.4	<0.01	曇り	NE	2.5
西門	2012/7/21 10:00	7.4	<0.01	曇り	NE	3.3
西門	2012/7/21 10:10	7.4	<0.01	曇り	ENE	3.3
西門	2012/7/21 10:20	7.5	<0.01	曇り	NE	3.7
西門	2012/7/21 10:30	7.5	<0.01	曇り	ENE	3.1
西門	2012/7/21 10:40	7.5	<0.01	曇り	NE	3.3
西門	2012/7/21 10:50	7.5	<0.01	曇り	NE	3.1
西門	2012/7/21 11:00	7.5	<0.01	曇り	NE	3.2
西門	2012/7/21 11:10	7.5	<0.01	曇り	NE	3.0
西門	2012/7/21 11:20	7.5	<0.01	曇り	ENE	3.5
西門	2012/7/21 11:30	7.5	<0.01	曇り	NE	3.9
西門	2012/7/21 11:40	7.5	<0.01	曇り	ENE	3.8
西門	2012/7/21 11:50	7.6	<0.01	曇り	NE	3.3
西門	2012/7/21 12:00	7.6	<0.01	曇り	ENE	3.5
西門	2012/7/21 12:10	7.6	<0.01	曇り	ENE	3.0
西門	2012/7/21 12:20	7.6	<0.01	曇り	NE	3.2
西門	2012/7/21 12:30	7.6	<0.01	曇り	NE	3.0
西門	2012/7/21 12:40	7.6	<0.01	曇り	NE	3.1
西門	2012/7/21 12:50	7.7	<0.01	曇り	NE	3.1
西門	2012/7/21 13:00	7.7	<0.01	曇り	NE	2.9
西門	2012/7/21 13:10	7.7	<0.01	曇り	NE	3.1
西門	2012/7/21 13:20	7.7	<0.01	曇り	ENE	2.7
西門	2012/7/21 13:30	7.7	<0.01	曇り	NE	2.8
西門	2012/7/21 13:40	7.7	<0.01	曇り	NE	2.7
西門	2012/7/21 13:50	7.7	<0.01	曇り	NE	2.7
西門	2012/7/21 14:00	7.7	<0.01	曇り	NE	3.1
西門	2012/7/21 14:10	7.7	<0.01	曇り	NE	2.5
西門	2012/7/21 14:20	7.7	<0.01	曇り	NE	2.4
西門	2012/7/21 14:30	7.7	<0.01	曇り	NE	2.7
西門	2012/7/21 14:40	7.7	<0.01	曇り	ENE	2.9
西門	2012/7/21 14:50	7.7	<0.01	曇り	NE	2.9
西門	2012/7/21 15:00	7.7	<0.01	曇り	NE	2.2
西門	2012/7/21 15:10	7.7	<0.01	曇り	NNE	2.1
西門	2012/7/21 15:20	7.7	<0.01	曇り	NE	2.2
西門	2012/7/21 15:30	7.7	<0.01	曇り	ENE	2.8
西門	2012/7/21 15:40	7.7	<0.01	曇り	NE	2.1
西門	2012/7/21 15:50	7.7	<0.01	曇り	NE	2.1
西門	2012/7/21 16:00	7.7	<0.01	曇り	NE	2.2

## 福島第一原子力発電所 モニタリングポスト空間線量率(μSv/h)

7/9

測定日時	MP-1	MP-2	MP-3	MP-4	MP-5	MP-6	MP-7	MP-8	スタック(95m)	
									風向	風速(m/s)
2012/7/21 9:00	3.6	6.6	7.9	7.7	7.5	4.6	8.6	6.4	NE	8.0
2012/7/21 9:10	3.6	6.8	7.9	7.7	7.5	4.5	8.6	6.4	NE	6.1
2012/7/21 9:20	3.6	6.6	7.9	7.7	7.5	4.5	8.6	6.4	NE	6.1
2012/7/21 9:30	3.6	6.8	7.9	7.7	7.5	4.6	8.6	6.4	NE	5.6
2012/7/21 9:40	3.6	6.6	7.9	7.7	7.5	4.0	8.6	6.4	NE	5.4
2012/7/21 9:50	3.7	6.6	7.9	7.7	7.6	4.6	8.6	6.4	NE	5.0
2012/7/21 10:00	3.7	6.8	7.9	7.7	7.6	4.6	8.6	6.4	NE	5.1
2012/7/21 10:10	3.7	6.7	7.9	7.7	7.6	4.8	8.0	6.5	NE	5.0
2012/7/21 10:20	3.7	6.7	7.9	7.7	7.8	4.0	8.6	6.5	NE	4.9
2012/7/21 10:30	3.7	6.7	7.9	7.7	7.8	4.6	8.6	6.5	NE	4.8
2012/7/21 10:40	3.7	6.7	8.0	7.7	7.6	4.6	8.6	6.5	NE	4.8
2012/7/21 10:50	3.7	6.7	8.0	7.7	7.6	4.6	8.6	6.5	NE	4.1
2012/7/21 11:00	3.7	6.7	8.0	7.7	7.6	4.6	8.6	6.5	NE	4.9
2012/7/21 11:10	3.7	6.7	8.0	7.7	7.6	4.8	8.6	6.5	NE	5.2
2012/7/21 11:20	3.7	6.7	8.0	7.7	7.6	4.6	8.6	6.5	NE	5.7
2012/7/21 11:30	3.7	6.7	8.0	7.7	7.6	4.6	8.6	6.5	NE	5.8
2012/7/21 11:40	3.7	6.7	8.0	7.7	7.6	4.6	8.6	6.5	NE	6.0
2012/7/21 11:50	3.7	6.7	8.0	7.7	7.6	4.6	8.6	6.5	NE	5.5
2012/7/21 12:00	3.7	6.7	8.0	7.7	7.6	4.6	8.6	6.5	NE	6.0
2012/7/21 12:10	3.7	6.7	8.0	7.7	7.6	4.6	8.6	6.5	ENE	5.2
2012/7/21 12:20	3.7	6.7	8.0	7.7	7.6	4.6	8.6	6.5	NE	5.0
2012/7/21 12:30	3.7	6.7	8.0	7.7	7.6	4.6	8.6	6.5	ENE	5.5
2012/7/21 12:40	3.7	6.7	8.0	7.7	7.6	4.6	8.6	6.5	NE	5.1
2012/7/21 12:50	3.7	6.7	8.0	7.7	7.6	4.6	8.6	6.5	NE	4.6
2012/7/21 13:00	3.7	6.7	8.0	7.7	7.6	4.6	8.6	6.5	NE	3.9
2012/7/21 13:10	3.7	6.7	8.0	7.7	7.6	4.6	8.6	6.5	NE	4.0
2012/7/21 13:20	3.7	6.7	8.0	7.7	7.6	4.6	8.6	6.5	NE	3.5
2012/7/21 13:30	3.7	6.7	8.0	7.7	7.6	4.6	8.6	6.5	NE	4.0
2012/7/21 13:40	3.7	6.7	8.0	7.7	7.6	4.6	8.6	6.5	NE	3.6
2012/7/21 13:50	3.7	6.7	8.0	7.7	7.6	4.6	8.6	6.5	NNE	3.7
2012/7/21 14:00	3.7	6.7	8.0	7.7	7.6	4.6	8.6	6.5	NE	4.0
2012/7/21 14:10	3.7	6.7	8.0	7.7	7.6	4.6	8.6	6.5	NE	3.7
2012/7/21 14:20	3.7	6.7	8.0	7.7	7.6	4.6	8.6	6.5	NNE	3.8
2012/7/21 14:30	3.7	6.7	8.0	7.7	7.6	4.6	8.6	6.5	NE	3.6
2012/7/21 14:40	3.7	6.7	8.0	7.7	7.6	4.0	8.6	6.5	NE	4.3
2012/7/21 14:50	3.7	6.7	8.0	7.7	7.6	4.6	8.6	6.5	NE	4.2
2012/7/21 15:00	3.7	6.7	8.0	7.7	7.6	4.6	8.6	6.5	NE	4.3
2012/7/21 15:10	3.7	6.7	8.0	7.7	7.6	4.6	8.6	6.5	NE	3.3
2012/7/21 15:20	3.7	6.7	8.0	7.7	7.6	4.6	8.6	6.5	NE	3.3
2012/7/21 15:30	3.7	6.7	8.0	7.7	7.6	4.6	8.6	6.5	NE	3.3
2012/7/21 15:40	3.7	6.7	8.0	7.7	7.6	4.6	8.6	6.5	NE	3.3
2012/7/21 15:50	3.7	6.7	8.0	7.7	7.6	4.6	8.6	6.5	NE	3.3
2012/7/21 16:00	3.7	6.7	8.0	7.7	7.6	4.6	8.6	6.5	NNE	3.1



## 福島第一原子力発電所 モニタリング結果(可搬型MP)

日時	事務本館南側線量率 (mSv/h)	正門線量率( $\mu$ Sv/h)	西門線量率( $\mu$ Sv/h)
2012/7/21 9:00	0.221	19	7
2012/7/21 9:30	0.221	19	7
2012/7/21 10:00	0.222	19	7
2012/7/21 10:30	0.222	20	7
2012/7/21 11:00	0.222	20	7
2012/7/21 11:30	0.224	20	7
2012/7/21 12:00	0.224	20	7
2012/7/21 12:30	0.223	20	7
2012/7/21 13:00	0.224	20	7
2012/7/21 13:30	0.222	20	7
2012/7/21 14:00	0.221	20	7
2012/7/21 14:30	0.221	20	7
2012/7/21 15:00	0.222	20	7
2012/7/21 15:30	0.221	20	7
2012/7/21 16:00	0.221	20	7

福島第一原子力発電所の淡水化装置（逆浸透膜式）から濃縮水貯槽への  
移送配管における漏水に関するサンプリング結果

1～4号機側南放水口付近のサンプリング結果について

【試料採取場所】 1～4号機側南放水口付近

【試料採取日時】 平成24年7月21日（土） 7：10

【測定結果】

核種	放射性物質濃度 (Bq/cm <sup>3</sup> )	検出限界値 (Bq/cm <sup>3</sup> )	半減期
I-131	検出限界未満	$5.0 \times 10^{-4}$	約8日
Cs-134	検出限界未満	$1.2 \times 10^{-3}$	約2年
Cs-137	検出限界未満	$1.6 \times 10^{-3}$	約30年
Sb-125	検出限界未満	$2.3 \times 10^{-3}$	約3年
全β	検出限界未満	$2.5 \times 10^{-2}$	—

γ核種については主な核種を記載

6/2/19

17:07 (受)

様式 8-1 (1/2)

応急処置の概要 (原子炉施設)

(第25条—1162報)

経済産業大臣  
福島県知事  
大熊町長  
双葉町長

殿

第25条報告

原子力災害対策特別措置法第25条第2項に基づき、応急措置の概要を以下のとおり報告します。

発信日時	平成24年 7月21日 17 時 0 / 分	送信者	東京電力(株) 福島第一原子力発電所 原子力防災管理者 高橋 毅 連絡先: 0240-30-9301
受信日時	平成 年 月 日 時 分	受信者	

1. 事故件名 : 非常用炉心冷却装置注水不能  
(原災法政令第6条第4項第4号, 省令第21条第1項ロ)

2. 事故発生場所 : 福島第一原子力発電所

3. 事故発生日時 : 平成23年3月11日 16時36分

4. 発生事象と対応の概要

3号機タービン建屋地下滞留水は、7月18日より集中廃棄物処理施設高温焼却炉建屋へ移送していましたが(第25条—1136報)、本日16時49分に停止しました。  
停止後、移送ラインのバトロールを実施し、16時53分異常のないことを確認しました。

5. 緊急時対策本部その他の事項の概要

なし

18:28 (受)

様式 8-1 (1/2)

応急処置の概要 (原子炉施設)

(第25条-1163報)

経済産業大臣  
福島県知事  
大熊町長  
双葉町長 殿

第25条報告

原子力災害対策特別措置法第25条第2項に基づき、応急措置の概要を以下のとおり報告します。

発信日時	平成24年 7月21日 18時16分	送信者	東京電力(株)福島第一原子力発電所 原子力防災管理者 高橋 毅 連絡先: 0240-30-9301
受信日時	平成 年 月 日 時 分	受信者	

1. 事故件名 : 非常用炉心冷却装置注水不能  
(原災法政令第6条第4項第4号, 省令第21条第1項ロ)

2. 事故発生場所 : 福島第一原子力発電所

3. 事故発生日時 : 平成23年3月11日 16時36分

4. 発生事象と対応の概要

第25条-1159、1160報でお知らせしました、負傷した協力企業作業員については、磐城共立病院にて右手肘関節部脱臼で1~2日程度入院が必要と診断されました。

5. 緊急時対策本部その他の事項の概要

なし

20:31 (受)

1/1

下記の訂正をします。

\*1(E) 「右肘関節部脱臼により約3ヶ月の治療を要する見込み」

(経) 「2~3日程度入院が必要」

応急処置の概要 (原子炉施設)

(第25条-1163報)

経済産業大臣  
福島県知事  
大熊町長  
双葉町長 殿

Rev.1 発信日時  
7月21日 20時17分

第25条報告

原子力災害対策特別措置法第25条第2項に基づき、応急措置の概要を以下のとおり報告します。

発信日時	平成24年 7月21日 18時16分	送信者	東京電力(株) 福島第一原子力発電所 原子力防災管理者 高橋 毅 連絡先: 0240-30-9301
受信日時	平成 年 月 日 時 分	受信者	

1. 事故件名 : 非常用炉心冷却装置注水不能  
(原災法政令第6条第4項第4号, 省令第21条第1項ロ)

2. 事故発生場所 : 福島第一原子力発電所

3. 事故発生日時 : 平成23年3月11日 16時36分

4. 発生事象と対応の概要

第25条-1159、1160報でお知らせしました、負傷した協力企業作業員については、磐城共立病院にて右手肘関節部脱臼で1~2日程度入院が必要と診断されました。

※1、右肘関節部脱臼により約3ヶ月の治療を要する見込み

5. 緊急時対策本部その他の事項の概要

なし

下記の訂正をします。

7/22 15:36 登

1/1

\*1(正) 「右肘関節部脱臼により約3ヶ月の治療を要する見込み」

(誤) 「1~2日程度入院が必要」

応急処置の概要 (原子炉施設)

経済産業大臣  
福島県知事  
大熊町長  
双葉町長 殿

**訂正 Rev.2**  
下記の訂正をします。  
\*2(正) 右肘関節脱臼  
(誤) 右手肘関節部脱臼

(第25条-1163報)

Rev.1 発信日時  
7月21日 00時17分  
Rev.2 発信日時  
7月22日 15時15分

第25条報告

原子力災害対策特別措置法第25条第2項に基づき、応急措置の概要を以下のとおり報告します。

発信日時	平成24年 7月21日 16時16分	送信者	東京電力(株) 福島第一原子力発電所 原子力防災管理者 高橋 毅 連絡先: 0240-30-9301
受信日時	平成 年 月 日 時 分	受信者	

1. 事故件名 : 非常用炉心冷却装置注水不能  
(原災法政令第6条第4項第4号, 省令第21条第1項ロ)

2. 事故発生場所 : 福島第一原子力発電所

3. 事故発生日時 : 平成23年3月11日 16時36分

4. 発生事象と対応の概要 \*2 削除

第25条-1159、1160報でお知らせしました、負傷した協力企業作業員については、磐城共立病院にて右手肘関節部脱臼で1~2日程度入院が必要と診断されました。

\*1、右肘関節部脱臼により約3ヶ月の治療を要する見込み

5. 緊急時対策本部その他の事項の概要

なし