

10:50 (13)

1/18

様式 8-1 (1/2)

応急処置の概要 (原子炉施設)

(第25条-1105報)

経済産業大臣
福島県知事
大熊町長
双葉町長 殿

第25条報告

原子力災害対策特別措置法第25条第2項に基づき、応急措置の概要を以下のとおり報告します。

発信日時	平成24年 7月 7日 10時 35分	送信者	東京電力(株) 福島第一原子力発電所 原子力防災管理者 高橋 毅 連絡先: 0240-30-9301
受信日時	平成 年 月 日 時 分	受信者	

1. 事故件名 : 非常用炉心冷却装置注水不能
(原災法政令第6条第4項第4号, 省令第21条第1項ロ)

2. 事故発生場所 : 福島第一原子力発電所

3. 事故発生日時 : 平成23年3月11日 16時36分

4. 発生事象と対応の概要

プラント状況、発電所敷地内におけるモニタリング結果、ダスト分析結果、海水分析結果等について下記のとおり報告いたします。

- ・プラント状況 (7月7日5時00分現在)
- ・発電所敷地内におけるモニタリング結果 (7月7日10時00分現在)
- ・発電所周辺で採取した海水と空気中の放射性物質の核種分析結果 (採取日 7月6日)
- ・サブドレン等核種分析結果 (採取日 7月6日)
- ・海水核種分析結果 (採取日 5月9日、13日、17日、18日)

5. 緊急時対策本部その他の事項の概要

なし

福島第一原子力発電所 プラント関連パラメータ

2012年7月7日 5:00 現在

【読取事項】
各計測器については、地震やその他の異常進展の影響を受けて、通常の使用状態を越えているものもあり、正しく測定されていない可能性がある計測器も存在している。プラントの状況を把握するために、このような計測器の不確かさも考慮したうえで、複数の計測器から得られる情報を使用して変化の傾向にも留意して総合的に判断している。

号機	1号機	2号機	3号機	4号機
原子炉注水状況	給水系: 3.6 m ³ /h CS系: 2.0 m ³ /h (7/7 5:00 現在)	給水系: 3.1 m ³ /h CS系: 5.2 m ³ /h (7/7 5:00 現在)	給水系: 3.9 m ³ /h CS系: 4.8 m ³ /h (7/7 5:00 現在)	
原子炉压力容器 底部温度	VESSEL BOTTOM HEAD (TE-263-69L1) : 36.0℃ 原子炉 SKIRT JOINT 上部 (TE-263-69H1) : 36.8℃ VESSEL DOWN COMMER (TE-263-69G2) : 35.5℃ (7/7 5:00 現在)	VESSEL WALL ABOVE BOTTOM HEAD (TE-2-3-69H3) : 48.8℃ VESSEL BOTTOM ABOVE SKIRT JOT (TE-2-3-69F2) : 49.8℃ (7/7 5:00 現在)	RPV下部ヘッド温度 (TE-2-3-69L1) : 48.9℃ スカートジャンクション上部温度 (TE-2-3-69F1) : 47.7℃ RPV底部ヘッド上部温度 (TE-2-3-69H1) : 37.7℃ (7/7 5:00 現在)	
原子炉格納容器 内温度	HVH-12A RETURN AIR (TE-1625A) : 37.2℃ HVH-12A SUPPLY AIR (TE-1625F) : 35.3℃ (7/7 5:00 現在)	RETURN AIR DRYWELL COOLER (TE-16-114B) : 49.5℃ SUPPLY AIR D/W COOLER (TE-16-114G#1) : 48.4℃ (7/7 5:00 現在)	格納容器空調機戻り空気温度 (TE-16-114A) : 43.8℃ 格納容器空調機供給空気温度 (TE-16-114F#1) : 45.3℃ (7/7 5:00 現在)	
原子炉格納容器 圧力	105.3 kPa abs (7/7 5:00 現在)	6.06 kPa g (7/7 5:00 現在)	0.20 kPa g (7/7 5:00 現在)	
空素封入流量	RPV : 14.0 Nm ³ /h PCV : 22.0 Nm ³ /h (7/7 5:00 現在)	RPV : 16.0 Nm ³ /h PCV : 5.0 Nm ³ /h (7/7 5:00 現在)	RPV : 16 Nm ³ /h PCV : 0 Nm ³ /h (7/7 5:00 現在)	
原子炉格納容器 水素濃度 ※3	A系 : 0.08 vol% B系 : 0.09 vol% (7/7 5:00 現在)	A系 : 0.08 vol% B系 : 0.10 vol% (7/7 5:00 現在)	A系 : 0.24 vol% B系 : 0.23 vol% (7/7 5:00 現在)	
原子炉格納容器 放射能濃度 (Xe135)	A系 : 1.76E-03 Bq/cc B系 : 2.09E-03 Bq/cc. (7/7 5:00 現在)	—	—	
使用済燃料プール 水温度	26.0℃ (7/7 5:00 現在)	27.8℃ (7/7 5:00 現在)	26.4℃ (7/7 5:00 現在)	33℃ (7/7 5:00 現在)
FPC 対サツカ 水位	3.30 m (7/7 5:00 現在)	3.51 m (7/7 5:00 現在)	6.02 m (7/7 5:00 現在)	61.55 X 100 mm ※4 (7/7 5:00 現在)

【計測値に関する情報】
 ※1 : 計測不良
 ※2 : 指示値も確認直前中 (指示値の変動が確認されたものの計測不良と判断するに至らず、指示値の推移を確認している計測)
 ※3 : 指示値がマイナスの場合0.00 vol%と記載する。(水素濃度が極めて低い場合は、計測精度によりマイナス表示される場合があるため)
 ※4 : 本誌計測結果中の丸、仮設計器による換算値を記載

2/18

2012年7月7日 5:00 現在 福島第一原子力発電所 プラント関連パラメータ

3/18

場所	日時	線量率 ($\mu\text{Sv/h}$)	中性子線量 率	天候	風向	風速 (m/s)
西門	2012/7/6 15:00	7.8	<0.01	曇り	SSE	1.1
西門	2012/7/6 15:10	7.8	<0.01	曇り	ESE	2.1
西門	2012/7/6 15:20	7.8	<0.01	曇り	SSE	1.9
西門	2012/7/6 15:30	7.8	<0.01	曇り	SSW	2.4
西門	2012/7/6 15:40	7.8	<0.01	曇り	S	1.6
西門	2012/7/6 15:50	7.8	<0.01	曇り	S	1.7
西門	2012/7/6 16:00	7.8	<0.01	曇り	SSE	2.3
西門	2012/7/6 16:10	7.9	<0.01	曇り	SSE	2.0
西門	2012/7/6 16:20	7.8	<0.01	曇り	SSE	2.6
西門	2012/7/6 16:30	7.8	<0.01	曇り	S	2.4
西門	2012/7/6 16:40	7.8	<0.01	雨	S	3.9
西門	2012/7/6 16:50	7.8	<0.01	雨	S	2.7
西門	2012/7/6 17:00	7.8	<0.01	雨	S	2.7
西門	2012/7/6 17:10	7.7	<0.01	雨	S	3.5
西門	2012/7/6 17:20	7.6	<0.01	雨	SSW	3.0
西門	2012/7/6 17:30	7.6	<0.01	雨	S	2.5
西門	2012/7/6 17:40	7.6	<0.01	雨	SSE	1.8
西門	2012/7/6 17:50	7.6	<0.01	雨	S	2.5
西門	2012/7/6 18:00	7.6	<0.01	雨	S	2.3
西門	2012/7/6 18:10	7.6	<0.01	雨	S	1.7
西門	2012/7/6 18:20	7.6	<0.01	雨	S	2.0
西門	2012/7/6 18:30	7.6	<0.01	雨	S	2.3
西門	2012/7/6 18:40	7.6	<0.01	雨	S	2.2
西門	2012/7/6 18:50	7.6	<0.01	雨	S	2.0
西門	2012/7/6 19:00	7.6	<0.01	雨	S	1.8
西門	2012/7/6 19:10	7.6	<0.01	雨	SSE	1.7
西門	2012/7/6 19:20	7.6	<0.01	雨	SSE	2.1
西門	2012/7/6 19:30	7.6	<0.01	雨	SSE	2.1
西門	2012/7/6 19:40	7.7	<0.01	雨	SSE	2.1
西門	2012/7/6 19:50	7.7	<0.01	雨	SSE	2.1
西門	2012/7/6 20:00	7.7	<0.01	雨	S	1.6
西門	2012/7/6 20:10	7.6	<0.01	雨	SSE	1.8
西門	2012/7/6 20:20	7.6	<0.01	雨	SSE	1.5
西門	2012/7/6 20:30	7.6	<0.01	雨	SSE	2.0
西門	2012/7/6 20:40	7.6	<0.01	雨	SSE	1.7
西門	2012/7/6 20:50	7.6	<0.01	雨	S	2.1
西門	2012/7/6 21:00	7.6	<0.01	雨	S	2.0

4/18

場所	日時	線量率 ($\mu\text{Sv/h}$)	中性子線量 率	天候	風向	風速 (m/s)
西門	2012/7/6 21:10	7.6	<0.01	雨	SSE	1.9
西門	2012/7/6 21:20	7.6	<0.01	雨	SSE	1.8
西門	2012/7/6 21:30	7.6	<0.01	雨	S	1.1
西門	2012/7/6 21:40	7.6	<0.01	雨	SSE	1.7
西門	2012/7/6 21:50	7.6	<0.01	雨	SE	1.9
西門	2012/7/6 22:00	7.6	<0.01	雨	SSE	1.7
西門	2012/7/6 22:10	7.6	<0.01	雨	SSE	1.5
西門	2012/7/6 22:20	7.6	<0.01	雨	SSE	2.1
西門	2012/7/6 22:30	7.6	<0.01	雨	SSE	2.1
西門	2012/7/6 22:40	7.6	<0.01	雨	SSE	1.8
西門	2012/7/6 22:50	7.6	<0.01	雨	SSE	1.5
西門	2012/7/6 23:00	7.6	<0.01	雨	SSE	2.0
西門	2012/7/6 23:10	7.6	<0.01	雨	SSE	1.9
西門	2012/7/6 23:20	7.6	<0.01	雨	SSE	2.0
西門	2012/7/6 23:30	7.6	<0.01	雨	SSE	1.9
西門	2012/7/6 23:40	7.5	<0.01	雨	SSE	1.9
西門	2012/7/6 23:50	7.5	<0.01	雨	SSE	2.0
西門	2012/7/7 0:00	7.5	<0.01	雨	SSE	2.5
西門	2012/7/7 0:10	7.4	<0.01	雨	S	2.0
西門	2012/7/7 0:20	7.4	<0.01	雨	SSE	2.7
西門	2012/7/7 0:30	7.4	<0.01	雨	SSE	2.3
西門	2012/7/7 0:40	7.4	<0.01	雨	SSE	2.1
西門	2012/7/7 0:50	7.4	<0.01	雨	SSE	2.2
西門	2012/7/7 1:00	7.4	<0.01	雨	SSE	2.2
西門	2012/7/7 1:10	7.4	<0.01	雨	SE	2.5
西門	2012/7/7 1:20	7.5	<0.01	雨	SE	3.7
西門	2012/7/7 1:30	7.5	<0.01	雨	SE	2.6
西門	2012/7/7 1:40	7.5	<0.01	曇り	SE	1.6
西門	2012/7/7 1:50	7.5	<0.01	曇り	SE	2.4
西門	2012/7/7 2:00	7.6	<0.01	曇り	SE	1.4
西門	2012/7/7 2:10	7.6	<0.01	雨	S	1.5
西門	2012/7/7 2:20	7.6	<0.01	雨	SSW	1.5
西門	2012/7/7 2:30	7.6	<0.01	雨	SSW	1.1
西門	2012/7/7 2:40	7.5	<0.01	雨	*	0.4
西門	2012/7/7 2:50	7.5	<0.01	雨	E	0.8
西門	2012/7/7 3:00	7.6	<0.01	雨	ENE	1.2

*無風の為読取れず

5/18

場所	日時	線量率 ($\mu\text{Sv/h}$)	中性子線量 率	天候	風向	風速 (m/s)
西門	2012/7/7 3:10	7.4	<0.01	雨	NE	2.1
西門	2012/7/7 3:20	7.4	<0.01	雨	NE	2.4
西門	2012/7/7 3:30	7.4	<0.01	雨	E	2.3
西門	2012/7/7 3:40	7.4	<0.01	雨	ENE	2.7
西門	2012/7/7 3:50	7.4	<0.01	雨	ENE	2.9
西門	2012/7/7 4:00	7.5	<0.01	雨	E	2.3
西門	2012/7/7 4:10	7.5	<0.01	雨	E	2.6
西門	2012/7/7 4:20	7.5	<0.01	雨	E	1.7
西門	2012/7/7 4:30	7.5	<0.01	雨	E	2.3
西門	2012/7/7 4:40	7.5	<0.01	雨	E	2.4
西門	2012/7/7 4:50	7.5	<0.01	雨	E	2.8
西門	2012/7/7 5:00	7.5	<0.01	雨	E	3.7
西門	2012/7/7 5:10	7.5	<0.01	雨	E	3.9
西門	2012/7/7 5:20	7.5	<0.01	雨	E	3.7
西門	2012/7/7 5:30	7.5	<0.01	雨	E	3.6
西門	2012/7/7 5:40	7.5	<0.01	雨	E	3.3
西門	2012/7/7 5:50	7.5	<0.01	雨	E	3.2
西門	2012/7/7 6:00	7.6	<0.01	雨	ENE	3.1
西門	2012/7/7 6:10	7.6	<0.01	雨	ENE	2.9
西門	2012/7/7 6:20	7.5	<0.01	雨	ENE	2.5
西門	2012/7/7 6:30	7.6	<0.01	雨	ENE	1.9
西門	2012/7/7 6:40	7.5	<0.01	雨	NE	1.3
西門	2012/7/7 6:50	7.5	<0.01	雨	NE	1.1
西門	2012/7/7 7:00	7.4	<0.01	雨	NE	1.3
西門	2012/7/7 7:10	7.4	<0.01	雨	NNE	1.9
西門	2012/7/7 7:20	7.4	<0.01	雨	NNE	2.3
西門	2012/7/7 7:30	7.4	<0.01	雨	NNE	2.8
西門	2012/7/7 7:40	7.4	<0.01	雨	NNE	3.3
西門	2012/7/7 7:50	7.5	<0.01	雨	NNE	3.6
西門	2012/7/7 8:00	7.5	<0.01	雨	NE	3.3
西門	2012/7/7 8:10	7.4	<0.01	雨	NNE	3.8
西門	2012/7/7 8:20	7.5	<0.01	雨	NNE	2.9
西門	2012/7/7 8:30	7.5	<0.01	雨	NE	3.0
西門	2012/7/7 8:40	7.4	<0.01	雨	NNE	3.6
西門	2012/7/7 8:50	7.4	<0.01	雨	NE	4.5
西門	2012/7/7 9:00	7.4	<0.01	雨	NE	4.7
西門	2012/7/7 9:10	7.4	<0.01	雨	NE	4.5
西門	2012/7/7 9:20	7.5	<0.01	雨	NE	3.6
西門	2012/7/7 9:30	7.4	<0.01	雨	NE	4.9
西門	2012/7/7 9:40	7.4	<0.01	雨	NE	4.5
西門	2012/7/7 9:50	7.3	<0.01	雨	NE	3.7
西門	2012/7/7 10:00	7.3	<0.01	雨	NE	4.0

*無風の為に採取れず

福島第一原子力発電所 モニタリングポスト空間線量率($\mu\text{Sv/h}$)

6/18

測定日時	MP-1	MP-2	MP-3	MP-4	MP-5	MP-6	MP-7	MP-8	スタック(95m)	
									風向	風速(m/s)
2012/7/6 15:00	3.7	6.6	8.0	7.6	7.5	4.6	8.7	6.5	S	2.7
2012/7/6 15:10	3.7	6.6	8.0	7.6	7.5	4.6	8.6	6.5	S	2.7
2012/7/6 15:20	3.7	6.6	8.0	7.6	7.5	4.6	8.6	6.5	S	2.9
2012/7/6 15:30	3.7	6.6	8.0	7.6	7.6	4.6	8.6	6.5	S	3.4
2012/7/6 15:40	3.7	6.6	8.0	7.6	7.5	4.6	8.6	6.5	S	3.8
2012/7/6 15:50	3.7	6.6	8.0	7.6	7.5	4.6	8.6	6.5	S	4.0
2012/7/6 16:00	3.7	6.6	8.0	7.6	7.5	4.6	8.6	6.5	S	4.3
2012/7/6 16:10	3.7	6.6	8.0	7.6	7.5	4.6	8.6	6.5	S	4.9
2012/7/6 16:20	3.7	6.6	8.0	7.6	7.5	4.6	8.6	6.5	S	5.8
2012/7/6 16:30	3.7	6.6	8.0	7.6	7.5	4.6	8.6	6.5	S	6.0
2012/7/6 16:40	3.7	6.6	8.0	7.6	7.5	4.6	8.6	6.5	S	7.1
2012/7/6 16:50	3.7	6.6	8.0	7.6	7.5	4.6	8.6	6.5	S	6.5
2012/7/6 17:00	3.7	6.6	8.0	7.6	7.5	4.6	8.6	6.5	S	7.7
2012/7/6 17:10	3.7	6.6	8.0	7.6	7.4	4.6	8.6	6.5	S	7.4
2012/7/6 17:20	3.6	6.6	7.9	7.6	7.4	4.6	8.5	6.4	**	**
2012/7/6 17:30	3.6	6.5	7.9	7.5	7.3	4.5	8.5	6.4	S	9.6
2012/7/6 17:40	3.6	6.4	7.8	7.4	7.2	4.5	8.5	6.4	S	7.7
2012/7/6 17:50	3.6	6.3	7.7	7.3	7.1	4.5	8.4	6.4	SSE	9.3
2012/7/6 18:00	3.6	6.3	7.7	7.3	7.1	4.5	8.4	6.4	S	7.9
2012/7/6 18:10	3.6	6.3	7.6	7.3	7.1	4.5	8.4	6.4	S	6.3
2012/7/6 18:20	3.6	6.3	7.6	7.3	7.1	4.5	8.4	6.4	S	6.2
2012/7/6 18:30	3.6	6.3	7.6	7.3	7.2	4.5	8.4	6.4	S	6.5
2012/7/6 18:40	3.6	6.3	7.7	7.3	7.2	4.5	8.5	6.4	S	6.7
2012/7/6 18:50	3.6	6.4	7.7	7.3	7.2	4.5	8.5	6.4	S	6.0
2012/7/6 19:00	3.6	6.4	7.7	7.3	7.2	4.5	8.5	6.4	S	6.7
2012/7/6 19:10	3.6	6.4	7.7	7.3	7.2	4.5	8.5	6.4	S	5.6
2012/7/6 19:20	3.6	6.4	7.7	7.3	7.2	4.5	8.5	6.4	S	6.3
2012/7/6 19:30	3.6	6.4	7.7	7.3	7.2	4.5	8.5	6.4	SSE	6.0
2012/7/6 19:40	3.6	6.4	7.7	7.3	7.2	4.5	8.5	6.4	SSE	6.2
2012/7/6 19:50	3.6	6.4	7.7	7.3	7.2	4.5	8.5	6.4	S	6.1
2012/7/6 20:00	3.6	6.4	7.7	7.3	7.2	4.5	8.5	6.4	S	6.0
2012/7/6 20:10	3.6	6.4	7.7	7.3	7.2	4.5	8.5	6.4	S	6.2
2012/7/6 20:20	3.6	6.4	7.7	7.3	7.2	4.5	8.5	6.4	S	5.7
2012/7/6 20:30	3.6	6.4	7.7	7.3	7.2	4.5	8.5	6.4	S	6.3
2012/7/6 20:40	3.6	6.4	7.7	7.3	7.2	4.5	8.5	6.4	S	6.1
2012/7/6 20:50	3.6	6.4	7.7	7.3	7.2	4.5	8.5	6.4	S	6.0
2012/7/6 21:00	3.6	6.3	7.7	7.3	7.2	4.5	8.5	6.4	S	6.7

**降雨の為指示値読取れず

福島第一原子力発電所 モニタリングポスト空間検査率(μSv/h)

測定日時	MP-1	MP-2	MP-3	MP-4	MP-5	MP-6	MP-7	MP-8	スタック(95m)	
									風向	風速(m/s)
2012/7/6 21:10	3.6	6.3	7.6	7.3	7.2	4.5	8.5	6.4	S	7.1
2012/7/6 21:20	3.6	6.3	7.8	7.3	7.2	4.5	8.4	6.4	S	6.5
2012/7/6 21:30	3.6	6.3	7.6	7.3	7.2	4.5	8.4	6.4	S	6.7
2012/7/6 21:40	3.6	6.3	7.6	7.3	7.2	4.5	8.4	6.4	S	6.0
2012/7/6 21:50	3.6	6.3	7.7	7.3	7.2	4.5	8.4	6.4	S	6.2
2012/7/6 22:00	3.6	6.3	7.7	7.3	7.1	4.5	8.4	6.4	S	6.8
2012/7/6 22:10	3.6	6.3	7.6	7.3	7.2	4.5	8.4	6.4	SSE	7.4
2012/7/6 22:20	3.6	6.3	7.6	7.3	7.2	4.5	8.4	6.4	SSE	6.8
2012/7/6 22:30	3.6	6.3	7.8	7.3	7.2	4.5	8.4	6.4	SSE	7.4
2012/7/6 22:40	3.6	6.3	7.6	7.3	7.1	4.5	8.4	6.4	SSE	6.8
2012/7/6 22:50	3.6	6.3	7.6	7.3	7.1	4.5	8.4	6.4	SSE	7.1
2012/7/6 23:00	3.6	6.3	7.6	7.3	7.1	4.5	8.4	6.4	SSE	7.4
2012/7/6 23:10	3.6	6.3	7.6	7.3	7.1	4.5	8.4	6.4	SSE	7.1
2012/7/6 23:20	3.6	6.3	7.6	7.3	7.1	4.5	8.4	6.4	S	6.9
2012/7/6 23:30	3.6	6.3	7.6	7.3	7.1	4.5	8.4	6.4	S	7.5
2012/7/6 23:40	3.6	6.3	7.6	7.3	7.1	4.5	8.4	6.4	S	7.1
2012/7/6 23:50	3.6	6.3	7.8	7.3	7.1	4.5	8.4	6.4	S	6.5
2012/7/7 0:00	3.6	6.3	7.6	7.3	7.0	4.5	8.4	6.4	S	7.5
2012/7/7 0:10	3.5	6.2	7.5	7.3	7.0	4.4	8.3	6.3	S	7.2
2012/7/7 0:20	3.5	6.2	7.4	7.2	6.9	4.4	8.3	6.3	S	8.2
2012/7/7 0:30	3.5	6.1	7.3	7.2	6.9	4.4	8.3	6.3	**	**
2012/7/7 0:40	3.5	6.1	7.3	7.2	6.8	4.4	8.3	6.3	**	**
2012/7/7 0:50	3.5	6.1	7.3	7.2	6.8	4.4	8.3	6.3	**	**
2012/7/7 1:00	3.5	6.1	7.3	7.2	6.7	4.4	8.2	6.2	**	**
2012/7/7 1:10	3.5	6.1	7.3	7.2	6.7	4.4	8.2	6.3	**	**
2012/7/7 1:20	3.5	6.1	7.3	7.2	6.8	4.4	8.3	6.3	SE	9.9
2012/7/7 1:30	3.5	6.1	7.3	7.3	6.8	4.4	8.3	6.3	SE	7.9
2012/7/7 1:40	3.5	6.2	7.4	7.3	6.9	4.4	8.3	6.3	SE	7.8
2012/7/7 1:50	3.5	6.2	7.5	7.3	6.9	4.4	8.3	6.3	SE	8.3
2012/7/7 2:00	3.6	6.3	7.5	7.3	6.9	4.5	8.3	6.3	SE	7.7
2012/7/7 2:10	3.6	6.3	7.5	7.3	6.9	4.5	8.3	6.3	SE	7.4
2012/7/7 2:20	3.6	6.3	7.6	7.3	6.9	4.5	8.4	6.3	SE	6.4
2012/7/7 2:30	3.6	6.3	7.6	7.3	6.9	4.5	8.3	6.3	SE	4.5
2012/7/7 2:40	3.6	6.3	7.6	7.3	6.9	4.5	8.3	6.3	SE	3.7
2012/7/7 2:50	3.6	6.3	7.5	7.3	6.9	4.5	8.3	6.3	SE	4.3
2012/7/7 3:00	3.5	6.3	7.5	7.3	6.9	4.5	8.3	6.3	SE	3.3

**降雨の為指示値誘取れず

福島第一原子力発電所 モニタリングポスト空間線量率($\mu\text{Sv/h}$)

8/18

測定日時	MP-1	MP-2	MP-3	MP-4	MP-5	MP-6	MP-7	MP-8	スタック(95m)	
									風向	風速(m/s)
2012/7/7 3:10	3.8	6.2	7.4	7.3	6.8	4.4	8.3	6.3	ESE	4.1
2012/7/7 3:20	3.5	6.1	7.3	7.2	6.7	4.4	8.3	6.3	SE	3.8
2012/7/7 3:30	3.5	6.1	7.3	7.2	6.7	4.4	8.3	6.3	**	**
2012/7/7 3:40	3.5	6.1	7.3	7.3	6.7	4.4	8.3	6.3	ESE	3.6
2012/7/7 3:50	3.5	6.1	7.3	7.2	6.7	4.4	8.3	6.3	**	**
2012/7/7 4:00	3.5	6.1	7.3	7.2	6.7	4.4	8.3	6.3	**	**
2012/7/7 4:10	3.5	6.1	7.3	7.2	6.7	4.4	8.3	6.3	NE	1.9
2012/7/7 4:20	3.5	6.2	7.3	7.3	6.7	4.4	8.3	6.3	ENE	4.5
2012/7/7 4:30	3.5	6.2	7.3	7.3	6.7	4.4	8.3	6.3	ENE	3.0
2012/7/7 4:40	3.5	6.2	7.3	7.3	6.8	4.4	8.3	6.3	ENE	6.0
2012/7/7 4:50	3.6	6.3	7.3	7.3	6.8	4.4	8.3	6.3	E	6.5
2012/7/7 5:00	3.6	6.3	7.3	7.3	6.8	4.4	8.3	6.3	ENE	7.1
2012/7/7 5:10	3.6	6.3	7.3	7.3	6.8	4.4	8.3	6.3	ENE	6.4
2012/7/7 5:20	3.6	6.3	7.3	7.3	6.8	4.4	8.3	6.3	E	8.2
2012/7/7 5:30	3.6	6.3	7.3	7.3	6.8	4.4	8.3	6.3	ENE	6.0
2012/7/7 5:40	3.6	6.3	7.3	7.3	6.7	4.4	8.3	6.3	ENE	7.1
2012/7/7 5:50	3.6	6.3	7.3	7.3	6.7	4.4	8.3	6.3	ENE	5.6
2012/7/7 6:00	3.6	6.2	7.3	7.3	6.7	4.4	8.3	6.3	ENE	5.3
2012/7/7 6:10	3.5	6.2	7.3	7.3	6.7	4.4	8.3	6.3	ENE	6.0
2012/7/7 6:20	3.5	6.2	7.3	7.3	6.8	4.4	8.3	6.3	ENE	5.5
2012/7/7 6:30	3.5	6.2	7.3	7.3	6.7	4.4	8.3	6.3	ENE	3.7
2012/7/7 6:40	3.5	6.2	7.3	7.3	6.7	4.4	8.3	6.3	NNE	2.6
2012/7/7 6:50	3.5	6.2	7.3	7.3	6.7	4.4	8.3	6.3	NE	1.8
2012/7/7 7:00	3.5	6.2	7.3	7.3	6.7	4.4	8.3	6.3	E	1.7
2012/7/7 7:10	3.5	6.2	7.3	7.3	6.8	4.4	8.3	6.3	NW	7.1
2012/7/7 7:20	3.5	6.2	7.3	7.2	6.6	4.4	8.3	6.3	SSE	2.8
2012/7/7 7:30	3.5	6.1	7.3	7.2	6.6	4.4	8.3	6.3	N	6.3
2012/7/7 7:40	3.5	6.1	7.3	7.2	6.6	4.4	8.3	6.3	NNE	4.6
2012/7/7 7:50	3.5	6.2	7.3	7.2	6.6	4.4	8.3	6.3	NNE	6.5
2012/7/7 8:00	3.5	6.1	7.3	7.2	6.8	4.4	8.3	6.3	NNE	6.0
2012/7/7 8:10	3.5	6.1	7.3	7.2	6.6	4.4	8.3	6.3	NE	7.5
2012/7/7 8:20	3.5	6.1	7.3	7.2	6.6	4.4	8.3	6.3	NE	7.8
2012/7/7 8:30	3.5	6.2	7.3	7.2	6.6	4.4	8.3	6.3	NE	9.3
2012/7/7 8:40	3.5	6.2	7.3	7.2	6.6	4.4	8.3	6.3	NE	8.8
2012/7/7 8:50	3.5	6.2	7.3	7.2	6.6	4.4	8.3	6.3	NE	11.0
2012/7/7 9:00	3.5	6.1	7.3	7.2	6.5	4.4	8.3	6.3	NNE	9.3
2012/7/7 9:10	3.5	6.1	7.3	7.2	6.6	4.4	8.3	6.3	NE	10.2
2012/7/7 9:20	3.5	6.2	7.3	7.2	6.6	4.4	8.3	6.3	NE	10.5
2012/7/7 9:30	3.5	6.2	7.3	7.3	6.6	4.4	8.3	6.3	NE	10.5
2012/7/7 9:40	3.5	6.2	7.3	7.3	6.6	4.4	8.3	6.3	NE	9.4
2012/7/7 9:50	3.6	6.3	7.3	7.3	6.8	4.4	8.3	6.3	NE	9.3
2012/7/7 10:00	3.5	6.3	7.3	7.3	6.7	4.4	8.3	6.3	NE	8.8

**降雨の為指示値読取れず

福島第一原子力発電所 モニタリング結果(可搬型MP)

9/18

日時	事務本館南側線量率 (mSv/h)	正門線量率(μ Sv/h)	西門線量率(μ Sv/h)
2012/7/6 15:00	0.218	20	8
2012/7/6 15:30	0.216	20	7
2012/7/6 16:00	0.215	20	7
2012/7/6 16:30	0.216	20	8
2012/7/6 17:00	0.215	20	8
2012/7/6 17:30	0.210	19	7
2012/7/6 18:00	0.209	19	7
2012/7/6 18:30	0.211	19	7
2012/7/6 19:00	0.212	19	7
2012/7/6 19:30	0.213	19	7
2012/7/6 20:00	0.213	19	7
2012/7/6 20:30	0.213	19	7
2012/7/6 21:00	0.212	19	7
2012/7/6 21:30	0.214	19	7
2012/7/6 22:00	0.214	19	7
2012/7/6 22:30	0.214	19	7
2012/7/6 23:00	0.216	19	7
2012/7/6 23:30	0.215	19	7
2012/7/7 0:00	0.215	19	7
2012/7/7 0:30	0.213	18	7
2012/7/7 1:00	0.210	18	7
2012/7/7 1:30	0.212	18	7
2012/7/7 2:00	0.213	18	7
2012/7/7 2:30	0.214	18	7
2012/7/7 3:00	0.212	18	7
2012/7/7 3:30	0.210	18	7
2012/7/7 4:00	0.210	18	7
2012/7/7 4:30	0.212	18	7
2012/7/7 5:00	0.213	18	7
2012/7/7 5:30	0.212	18	7
2012/7/7 6:00	0.212	18	7
2012/7/7 6:30	0.212	18	7
2012/7/7 7:00	0.214	18	7
2012/7/7 7:30	0.213	17	7
2012/7/7 8:00	0.210	17	7
2012/7/7 8:30	0.211	17	7
2012/7/7 9:00	0.211	17	7
2012/7/7 9:30	0.213	18	7
2012/7/7 10:00	0.213	18	7

発電所敷地内における空气中放射性物質の核種分析結果

参考値

(データ集約: 7/7)

採取場所	福島第一 西門		福島第二 MP-1 (参考)				②炉規則告示濃度限度 (Bq/cm ³) (別表第2第四欄 放射線業務従事者の呼吸する空气中の濃度限度)
	①試料濃度 (Bq/cm ³)	倍率 (①/②)	①試料濃度 (Bq/cm ³)	倍率 (①/②)	①試料濃度 (Bq/cm ³)	倍率 (①/②)	
試料採取日時刻	平成24年7月6日 7時00分~12時00分		平成24年7月6日 9時44分~9時54分				
検出核種 (半減期)							
I-131 (約8日)	ND	-	ND	-			1E-03
Cs-134 (約2年)	ND	-	ND	-			2E-03
Cs-137 (約30年)	ND	-	ND	-			3E-03

※ 試料濃度は、揮発性と粒子状の合計値。

0.0E-0とは、 0.0×10^{-0} と同じ意味である。

その他の核種については評価中。

※ 二種類以上の核種がある場合は、それぞれの濃度限度に対する倍率の総和を1と比較する。

※ 本分析における放射能濃度の検出限界値を下回る場合は、「ND」と記載。

福島第一 西門における検出限界値は次の通り。

揮発性のI-131が約1E-7Bq/cm³、Cs-134が約2E-7Bq/cm³、Cs-137が約3E-7Bq/cm³。

粒子状のI-131が約6E-8Bq/cm³、Cs-134が約2E-7Bq/cm³、Cs-137が約2E-7Bq/cm³。

福島第二 MP-1における検出限界値は次の通り。

揮発性のI-131が約2E-6Bq/cm³、Cs-134が約2E-6Bq/cm³、Cs-137が約2E-6Bq/cm³。

粒子状のI-131が約7E-7Bq/cm³、Cs-134が約9E-7Bq/cm³、Cs-137が約8E-7Bq/cm³。

10/10

海水核種分析結果<沿岸 福島第一原子力発電所>

参考値

(データ集約: 7/7)

採取場所	福島第一 5,6号機放水口北側 (5,6号機放水口から北側に約30m地点)		福島第一 南放水口付近 (1~4号機放水口から南側に約330m地点)		②炉規則告示濃度限度 (Bq/L) (別表第2第六欄 周辺監視区域外の 水中の濃度限度)
試料採取日時刻	平成24年7月6日 7時55分		平成24年7月6日 7時35分		
検出核種 (半減期)	①試料濃度 (Bq/L)	倍率 (①/②)	①試料濃度 (Bq/L)	倍率 (①/②)	
I-131 (約8日)	ND	-	ND	-	40
Cs-134 (約2年)	1.7	0.03	ND	-	60
Cs-137 (約30年)	3.2	0.04	ND	-	90

※ 炉規則告示濃度は、「Bq/cm³」の表記を「Bq/L」に換算した値

※ その他の核種については評価中。

※ 二種類以上の核種がある場合は、それぞれの濃度限度に対する倍率の総和を1と比較する。

※ 本分析における放射能濃度の検出限界値 (I-131が約0.50Bq/L、Cs-134が約1.2Bq/L、Cs-137が約1.5Bq/L) を下回る場合は、「ND」と記載。ただし、検出限界値は検出器や試料性状により異なるため、この値以下でも検出される場合もある。

11/18

参考値

福島第一 港内 海水核種分析結果<1/3>

(データ集約: 1/7)

採取場所	福島第一 物揚場前海水				福島第一 1~4号機 取水口内北側海水				福島第一 1号機スクリーン海水 (シルトフェンス外側)		福島第一 1号機スクリーン海水 (シルトフェンス内側)		②炉規則告示 濃度限度 (Bq/L) (別表第2第六欄 周辺監視区域外の 水中の濃度限度)
	平成24年7月6日 7時17分		平成24年7月6日 12時55分		平成24年7月6日 7時24分		対象外		平成24年7月6日 7時28分		平成24年7月6日 7時31分		
検出核種 (半減期)	①試料濃度 (Bq/L)	倍率 (①/②)	①試料濃度 (Bq/L)	倍率 (①/②)	①試料濃度 (Bq/L)	倍率 (①/②)	①試料濃度 (Bq/L)	倍率 (①/②)	①試料濃度 (Bq/L)	倍率 (①/②)	①試料濃度 (Bq/L)	倍率 (①/②)	
I-131 (約8日)	ND	-	ND	-	ND	-	-	-	ND	-	ND	-	40
Cs-134 (約2年)	6.4	0.11	2.2	0.04	10	0.17	-	-	13	0.22	23	0.38	60
Cs-137 (約30年)	11	0.12	4.5	0.05	16	0.18	-	-	19	0.21	34	0.38	90

- ※ 炉規則告示濃度は、「Bq/cm³」の表記を「Bq/L」に換算した値
- ※ その他の核種については評価中。
- ※ 二種類以上の核種がある場合は、それぞれの濃度限度に対する倍率の総和を1と比較する。
- ※ 本分析における放射能濃度の検出限界値 (I-131が約2Bq/L) を下回る場合は、「ND」と記載。
ただし、検出限界値は検出器や試料性状により異なるため、この値以下でも検出される場合もある。

12/18

参考値

福島第一 港湾内 海水核種分析結果<2/3>

<データ集約：7/7>

採取場所	福島第一 2号機スクリーン海水 (シルトフェンス外側)		福島第一 2号機スクリーン海水 (シルトフェンス内側)		福島第一 3号機スクリーン海水 (シルトフェンス外側)		福島第一 3号機スクリーン海水 (シルトフェンス内側)		福島第一 4号機スクリーン海水 (シルトフェンス外側)		福島第一 4号機スクリーン海水 (シルトフェンス内側)		②炉規則告示 濃度限度 (Bq/L) (別表第2第六欄 周辺監視区域外の 水中の濃度限度)	
	試料採取日時刻	①試料濃度 (Bq/L)	倍率 (①/②)	①試料濃度 (Bq/L)	倍率 (③/②)	①試料濃度 (Bq/L)	倍率 (①/②)	①試料濃度 (Bq/L)	倍率 (①/②)	①試料濃度 (Bq/L)	倍率 (①/②)	①試料濃度 (Bq/L)		倍率 (①/②)
	平成24年7月6日 7時35分													
	平成24年7月6日 7時38分													
	平成24年7月6日 7時40分													
	平成24年7月6日 7時43分													
	平成24年7月6日 7時45分													
	平成24年7月6日 7時47分													
I-131 (約8日)	ND	-	ND	-	ND	-	ND	-	ND	-	ND	-	40	
Cs-134 (約2年)	13	0.22	63	1.1	17	0.28	210	3.5	55	0.92	130	2.2	60	
Cs-137 (約30年)	21	0.23	97	1.1	26	0.29	330	3.7	95	1.1	210	2.3	90	

※ 炉規則告示濃度は、 $[Bq/cm^3]$ の表記を「Bq/L」に換算した値
 ※ その他の核種については評価中。
 ※ 二種類以上の核種がある場合は、それぞれの濃度限度に対する倍率の総和を1と比較する。
 ※ 本分析における放射能濃度の検出限界値 (I-131が約20Bq/L) を下回る場合は、「ND」と記載。
 ※ ただし、検出限界値は検出器や試料性状により異なるため、この値以下でも検出される場合もある。

福島第一 港内 海水核種分析結果<3/3>

(データ集総: 7/7)

採取場所	福島第一 1~4号機 取水口内南側海水		福島第一 港湾口		福島第一 6号機 取水口前海水								②炉規則告示 濃度限度 (Bq/L) (別表第2第6欄 周辺監視区域外の 水中の濃度限度)
	①試料濃度 (Bq/L)	倍率 (①/②)	①試料濃度 (Bq/L)	倍率 (①/②)	①試料濃度 (Bq/L)	倍率 (①/②)	①試料濃度 (Bq/L)	倍率 (①/②)	①試料濃度 (Bq/L)	倍率 (①/②)	①試料濃度 (Bq/L)	倍率 (①/②)	
試料採取日時刻	平成24年7月6日 7時51分		平成24年7月6日 12時00分		平成24年7月6日 8時00分								
検出核種 (半減期)													
I-131 (約8日)	ND	-	ND	-	ND	-							40
Cs-134 (約2年)	62	1.1	ND	-	ND	-							60
Cs-137 (約30年)	100	1.1	ND	-	ND	-							90

※ 炉規則告示濃度は、「Bq/cm³」の表記を「Bq/L」に換算した値
 ※ その他の核種については評価中。
 ※ 二種類以上の核種がある場合は、それぞれの濃度限度に対する倍率の総和を1と比較する。
 ※ 本分析における放射能濃度の検出限界値 (I-131が約2Bq/L、Cs-134が約5Bq/L、Cs-137が約4Bq/L) を下回る場合は、「ND」と記載。
 ※ ただし、検出限界値は検出器や試料性状により異なるため、この値以下でも検出される場合もある。

14/18

サブドレン等核種分析結果

参考値

(データ集約: 7/7)

採取場所	福島第一 1号機 サブドレン	福島第一 2号機 サブドレン	福島第一 3号機 サブドレン	福島第一 4号機 サブドレン	福島第一 5号機 サブドレン	福島第一 6号機 サブドレン	福島第一 構内深井戸
試料採取日時刻	平成24年7月6日 8時48分	平成24年7月6日 8時51分	平成24年7月6日 8時54分	平成24年7月6日 8時58分	平成24年7月6日 9時40分	平成24年7月6日 9時49分	平成24年7月6日 8時15分
検出核種 (半減期)	試料濃度 (Bq/cm ³)						
I-131 (約8日)	ND	ND	ND	ND	ND	ND	ND
Cs-134 (約2年)	1.3E-01	8.1E-01	ND	ND	ND	ND	ND
Cs-137 (約30年)	1.9E-01	1.3E+00	ND	ND	ND	ND	ND

※ 0.0E-0とは、0.0×10⁻⁰と同じ意味である。

※ その他の核種については評価中。

※ 本分析における放射能濃度の検出限界値 (I-131が約2E-2Bq/cm³、Cs-134が約2E-2Bq/cm³、Cs-137が約2E-2Bq/cm³) を下回る場合は、「ND」と記載。ただし、検出限界値は検出器や試料性状により異なるため、この値以下でも検出される場合もある。

15/18

中興薬物処理施設周辺 サブドレン水核種分析結果

平成24年7月7日

I-131 (Bq/cm³)

測定場所	移送後																			
	6/17	6/18	6/19	6/20	6/21	6/22	6/23	6/24	6/25	6/26	6/27	6/28	6/29	6/30	7/1	7/2	7/3	7/4	7/5	7/6
①	ND	ND	ND	ND	ND	ND	ND	ND	ND	ND	ND	ND	ND	ND	ND	ND	ND	ND	ND	ND
②	ND	ND	ND	ND	ND	ND	ND	ND	ND	ND	ND	ND	ND	ND	ND	ND	ND	ND	ND	ND
③	ND	ND	ND	ND	ND	ND	ND	ND	ND	ND	ND	ND	ND	ND	ND	ND	ND	ND	ND	ND
④	-	-	-	-	-	-	-	-	-	-	-	-	-	-	-	-	-	-	-	-
⑤	ND	ND	ND	ND	ND	ND	ND	ND	ND	ND	ND	ND	ND	ND	ND	ND	ND	ND	ND	ND
⑥	-	ND	-	-	-	-	-	-	ND	-	-	-	-	-	-	ND	-	-	-	ND
⑦	ND	ND	ND	ND	ND	ND	ND	ND	ND	ND	ND	ND	ND	ND	ND	ND	ND	ND	ND	ND
⑧	ND	ND	ND	ND	ND	ND	ND	ND	ND	ND	ND	ND	ND	ND	ND	ND	ND	ND	ND	ND
⑨	ND	ND	ND	ND	ND	ND	ND	ND	ND	ND	ND	ND	ND	ND	ND	ND	ND	ND	ND	ND

Cs-134 (Bq/cm³)

測定場所	移送後																			
	6/17	6/18	6/19	6/20	6/21	6/22	6/23	6/24	6/25	6/26	6/27	6/28	6/29	6/30	7/1	7/2	7/3	7/4	7/5	7/6
①	ND	ND	ND	0.019	ND	ND	ND	ND	ND	ND	ND	ND	ND	ND	ND	ND	0.021	ND	ND	ND
②	ND	ND	ND	ND	ND	ND	ND	ND	ND	ND	ND	ND	ND	ND	ND	ND	ND	ND	ND	ND
③	ND	ND	ND	ND	ND	ND	ND	ND	ND	ND	ND	ND	ND	ND	ND	ND	ND	ND	ND	ND
④	-	-	-	-	-	-	-	-	-	-	-	-	-	-	-	-	-	-	-	-
⑤	ND	ND	ND	ND	ND	ND	ND	ND	ND	ND	ND	ND	ND	ND	ND	ND	ND	ND	ND	ND
⑥	-	ND	-	-	-	-	-	-	ND	-	-	-	-	-	-	ND	-	-	-	-
⑦	0.063	0.092	0.092	0.13	0.12	0.096	0.11	0.12	0.15	0.07	0.14	0.14	0.15	0.11	0.12	0.13	0.12	0.12	0.12	0.12
⑧	ND	ND	ND	0.068	0.11	0.077	0.051	0.044	0.074	0.041	0.025	0.068	0.033	0.024	ND	0.032	ND	0.021	ND	ND
⑨	ND	ND	ND	ND	ND	ND	ND	ND	ND	ND	ND	ND	ND	ND	ND	ND	ND	ND	ND	ND

Cs-137 (Bq/cm³)

測定場所	移送後																			
	6/17	6/18	6/19	6/20	6/21	6/22	6/23	6/24	6/25	6/26	6/27	6/28	6/29	6/30	7/1	7/2	7/3	7/4	7/5	7/6
①	ND	ND	ND	ND	ND	ND	ND	ND	ND	ND	ND	ND	ND	ND	ND	ND	0.035	ND	ND	ND
②	ND	ND	ND	ND	ND	ND	ND	ND	ND	ND	ND	ND	ND	ND	ND	ND	ND	ND	ND	ND
③	ND	ND	ND	ND	ND	ND	ND	ND	ND	ND	ND	ND	ND	ND	ND	ND	ND	ND	ND	ND
④	-	-	-	-	-	-	-	-	-	-	-	-	-	-	-	-	-	-	-	-
⑤	ND	ND	ND	ND	ND	ND	ND	ND	ND	ND	ND	ND	ND	ND	ND	ND	ND	ND	ND	ND
⑥	-	ND	-	-	-	-	-	-	ND	-	-	-	-	-	-	ND	-	-	-	-
⑦	0.076	0.15	0.15	0.2	0.16	0.16	0.17	0.19	0.19	0.095	0.22	0.21	0.23	0.19	0.15	0.2	0.16	0.16	0.16	0.17
⑧	ND	ND	ND	0.1	0.2	0.11	0.086	0.067	0.11	0.062	0.022	0.092	0.042	0.049	0.034	0.041	0.039	0.065	0.051	0.034
⑨	ND	ND	ND	ND	ND	ND	ND	ND	ND	ND	ND	ND	ND	ND	ND	ND	ND	ND	ND	ND

※「-」はサンプリング-測定を実施していないことを示す。

※⑥は④が採取不可となったため、地下水流の上流側として選定し、週1回程度の頻度で測定。(H23 4/20~)

※⑦は地下水流の下流側であることから、追加で測定。(H23 5/26~)

※⑧を追加で測定。(H23 5/30~)

※⑨を追加で測定。(H23 8/2~)

※本分析における放射能濃度の検出限界値 (I-131が約0.01Bq/cm³、Cs-134が約0.02Bq/cm³、Cs-137が約0.02Bq/cm³)
を下回る場合は、「ND」と記載。(H24 7/6)

ただし、検出限界値は検出器や試料性状により異なるため、この値以下でも検出される場合もある。

＜測定場所＞

- ①4号T/B建屋南東
- ②プロセス主建屋北東
- ③プロセス主建屋南東
- ④プロセス主建屋南西
- ⑤焼固体廃棄物減容処理建屋南
- ⑥サイト/C力建屋南西
- ⑦焼却工作建屋 西側
- ⑧焼固体廃棄物減容処理建屋北
- ⑨サイト/C力建屋南東

16/18

海水核種分析結果<1/2>

(データ集約: 7/7)

採取場所 (地点番号)	請戸川沖合3km (T-D1) 上層		福島第一 敷地沖合3km (T-D5) 上層		福島第二 敷地沖合3km (T-D9) 上層		②炉規則告示濃度限度 Bq/L (別表第2第六欄 周辺監視区域外の 水中の濃度限度)
	試料採取日	平成24年5月9日		平成24年5月17日		平成24年5月13日	
検出核種 (半減期)	①試料濃度 (Bq/L)	倍率 (①/②)	①試料濃度 (Bq/L)	倍率 (①/②)	①試料濃度 (Bq/L)	倍率 (①/②)	
Cs-134 (約2年)	0.28	0.00	0.11	0.00	0.045	0.00	60
Cs-137 (約30年)	0.40	0.00	0.17	0.00	0.068	0.00	90
H-3 (約12年)	ND	—	ND	—	ND	—	60,000
全α	ND	—	ND	—	ND	—	—
全β	ND	—	ND	—	ND	—	—
Sr-89 (約51日)	※※	—	※※	—	※※	—	300
Sr-90 (約29年)	※※	—	※※	—	※※	—	30

- ※ 炉規則告示濃度は、「Bq/cm³」の表記を「Bq/L」に換算した値
- ※ 二種類以上の核種がある場合は、それぞれの濃度限度に対する倍率の総和を1と比較する。
- ※ Cs-134, Cs-137については、6月6日, 6月12日公表。
- ※ 本分析における放射能濃度の検出限界値を下回る場合は、「ND」と記載。検出限界値は次のとおり。
H-3が約2.9Bq/L, 全αが約3.2Bq/L, 全βが約22Bq/L。
ただし、検出限界値は検出器や試料性状により異なるため、この値以下でも検出される場合もある。
- ※※ Sr-89, Sr-90は分析中。

(評価)

今回測定した試料からはH-3, 全α放射能, 全β放射能は検出されなかった。

17/18

海水核種分析結果<2/2>

(データ集約: 7/7)

採取場所 (地点番号)	福島第一 敷地沖合15km(T-5) 上層						
試料採取日	平成24年5月18日						
検出核種 (半減期)	①試料濃度 (Bq/L)	倍率 (①/②)	①試料濃度 (Bq/L)	倍率 (①/②)	①試料濃度 (Bq/L)	倍率 (①/②)	②炉規則告示濃度限度 Bq/L (別表第2第六欄 周辺監視区域外の 水中の濃度限度)
Cs-134 (約2年)	0.014	0.00					60
Cs-137 (約30年)	0.022	0.00					90
H-3 (約12年)	ND	—					60,000
全α	ND	—					—
全β	ND	—					—
Sr-89 (約51日)	※※	—					300
Sr-90 (約29年)	※※	—					30

- ※ 炉規則告示濃度は、「Bq/cm³」の表記を「Bq/L」に換算した値
- ※ 二種類以上の核種がある場合は、それぞれの濃度限度に対する倍率の総和を1と比較する。
- ※ Cs-134, Cs-137については、6月22日公表。
- ※ 本分析における放射能濃度の検出限界値を下回る場合は、「ND」と記載。検出限界値は次のとおり。
H-3が約2.9Bq/L, 全αが約3.2Bq/L, 全βが約22Bq/L。
ただし、検出限界値は検出器や試料性状により異なるため、この値以下でも検出される場合もある。
- ※※ Sr-89, Sr-90は分析中。

(評価)

今回測定した試料からはH-3, 全α放射能, 全β放射能は検出されなかった。

8/81

(6-37) (2)

様式8-1-(1/2)

1/9

応急処置の概要 (原子炉施設)

(第25条-1106報)

経済産業大臣
福島県知事
大熊町長
双葉町長

殿

第25条報告

原子力災害対策特別措置法第25条第2項に基づき、応急措置の概要を以下のとおり報告します。

発信日時	平成24年 7月 7日 16時14分	送信者	東京電力(株) 福島第一原子力発電所 原子力防災管理者 高橋 毅 連絡先: 0240-30-9301
受信日時	平成 年 月 日 時 分	受信者	

1. 事故件名 : 非常用炉心冷却装置注水不能

(原災法政令第6条第4項第4号, 省令第21条第1項ロ)

2. 事故発生場所 : 福島第一原子力発電所

3. 事故発生日時 : 平成23年3月11日 16時36分

4. 発生事象と対応の概要

プラント状況(7月7日11時00分現在)、発電所敷地内におけるモニタリング結果(7月7日16時00分現在)を報告します。

2号機及び3号機タービン建屋地下滞留水の集中廃棄物処理施設高温焼却炉建屋への移送については11時00分にパトロールを実施し、異常のないことを確認しました。

第25条-675報他でお知らせした1~4号機側南放水口付近の海水サンプリング結果に関して、7月7日11時30分に採取した海水の測定結果を報告します。(添付参照)

5. 緊急時対策本部その他の事項の概要

なし

福島第一原子力発電所 プラント関連パラメータ

2012年7月7日 11:00 現在

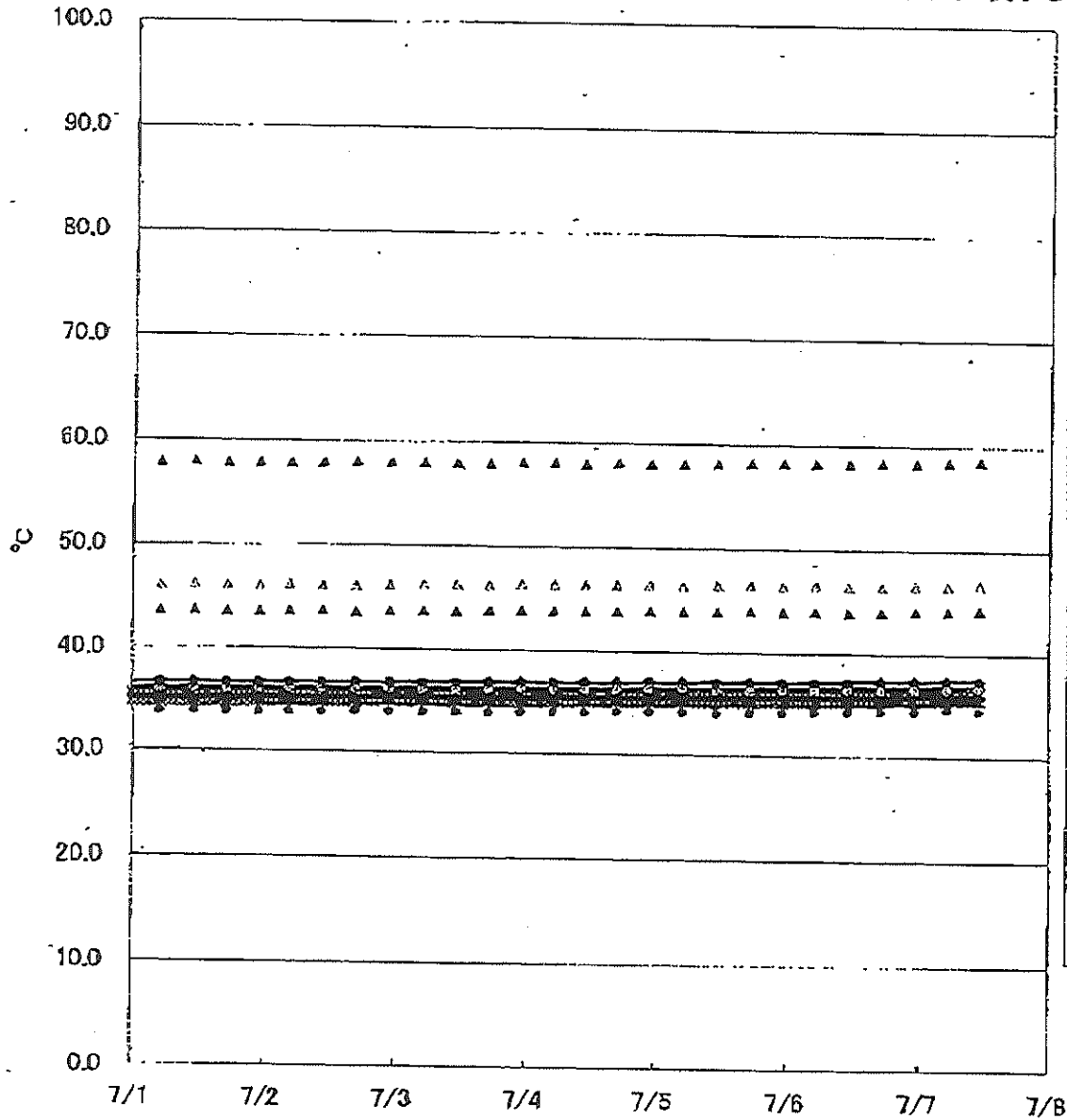
【留意事項】
各計測器については、地震やその他の緊急進原の被害を受けて、通常の使用状態を確保しているものもあり、正しく測定されていない可能性のある計測器も存在している。プラントの状態を把握するために、このような計測器の不確かさを考慮したうえで、複数の計測器から得られる情報を使用して変化の傾向にも着目して総合的に判断している。

号機	1号機	2号機	3号機	4号機
原子炉注水状況	給水系：3.6m ³ /h CS系：2.0m ³ /h (7/7 11:00 現在)	給水系：3.1m ³ /h CS系：5.2m ³ /h (7/7 11:00 現在)	給水系：3.9m ³ /h CS系：4.8m ³ /h (7/7 11:00 現在)	
原子炉压力容器 底部温度	VESSEL BOTTOM HEAD (TE-263-69L1) : 36.0℃ 原子炉 SKIRT JOINT 上部 (TE-263-69H1) : 36.8℃ VESSEL DOWN COMMER (TE-263-69G2) : 35.5℃ (7/7 11:00 現在)	VESSEL WALL ABOVE BOTTOM HEAD (TE-2-3-69H3) : 48.7℃ VESSEL BOTTOM ABOVE SKIRT JOT (TE-2-3-69F2) : 49.9℃ (7/7 11:00 現在)	RPV下部ヘッド温度 (TE-2-3-69L1) : 48.8℃ スカートジャンクション上部温度 (TE-2-3-69F1) : 47.7℃ RPV底部ヘッド上部温度 (TE-2-3-69H1) : 37.6℃ (7/7 11:00 現在)	
原子炉格納容器 内温度	HVH-12A RETURN AIR (TE-1625A) : 37.3℃ HVH-12A SUPPLY AIR (TE-1625F) : 35.4℃ (7/7 11:00 現在)	RETURN AIR DRYWELL COOLER (TE-16-114B) : 49.5℃ SUPPLY AIR D/W COOLER (TE-16-114G#1) : 48.3℃ (7/7 11:00 現在)	格納容器空調機戻り空気温度 (TE-16-114A) : 43.7℃ 格納容器空調機供給空気温度 (TE-16-114F#1) : 45.3℃ (7/7 11:00 現在)	
原子炉格納容器 圧力	105.2kPa abs (7/7 11:00 現在)	5.83kPa g (7/7 11:00 現在)	0.21kPa g (7/7 11:00 現在)	
窒素封入流量	RPV : 14.0Nm ³ /h PCV : 22.0Nm ³ /h (7/7 11:00 現在)	RPV : 16.0Nm ³ /h PCV : 5.0Nm ³ /h (7/7 11:00 現在)	RPV : 16Nm ³ /h PCV : 0Nm ³ /h (7/7 11:00 現在)	
原子炉格納容器 水素濃度 ※3	A系 : 0.08vol% B系 : 0.08vol% (7/7 11:00 現在)	A系 : 0.07vol% B系 : 0.09vol% (7/7 11:00 現在)	A系 : 0.24vol% B系 : 0.23vol% (7/7 11:00 現在)	
原子炉格納容器 放射能濃度 (Xe135)	A系 : 1.82E-03Bq/cc B系 : 1.63E-03Bq/cc (7/7 11:00 現在)	-	-	
使用済燃料プール 水温度	26.0℃ (7/7 11:00 現在)	27.7℃ (7/7 11:00 現在)	26.3℃ (7/7 11:00 現在)	33℃ (7/7 11:00 現在)
FPC 貯水タンク 水位	3.30m (7/7 11:00 現在)	3.49m (7/7 11:00 現在)	5.76m (7/7 11:00 現在)	48.91×100mm ※4 (7/7 11:00 現在)

【計測値に関する説明】
 ※1 : 24番不良
 ※2 : 欠測値等を補測装置中 (指示値の全動が確認されたものの計測不良と判断するに至らず、指示値の推移を確認している状態)
 ※3 : 指示値がマイナスの場合は0.00vol%と取扱う。(水素濃度が極めて低い場合は、計測精度によりマイナス表示される場合があるため)
 ※4 : 本計測器故障中の為、監視計器による異常値を反映

2/9

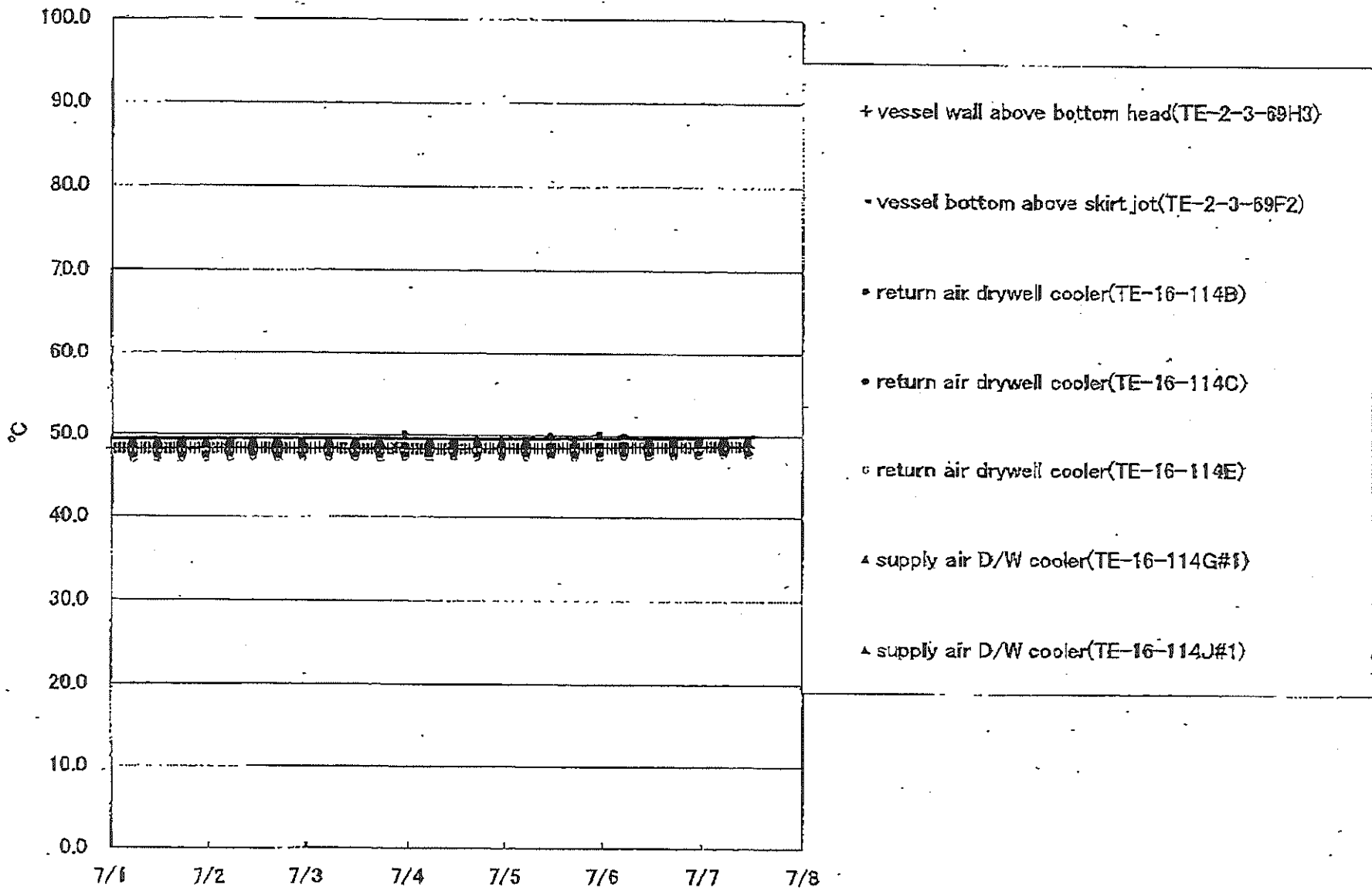
福島第一原子力発電所1号機 温度に関するパラメータ



- + vessel bottom head(TE-263-69L1)
- + vessel bottom head(TE-263-69L2)
- 原子炉skirt joint上部(TE-263-69H1)
- 原子炉skirt joint上部(TE-263-69H3)
- x vessel down commer(TE-263-69G2)
- x vessel down commer(TE-263-69G3)
- HVH-12A return air(TE-1625A)
- HVH-12B return air(TE-1625B)
- HVH-12C return air(TE-1625C)
- HVH-12D return air(TE-1625D)
- HVH-12E return air(TE-1625E)
- ▲ HVH-12A supply air(TE-1625F)
- ▲ HVH-12B supply air(TE-1625G)
- ▲ HVH-12C supply air(TE-1625H)
- ▲ HVH-12D supply air(TE-1625J)
- ▲ HVH-12E supply air(TE-1625K)

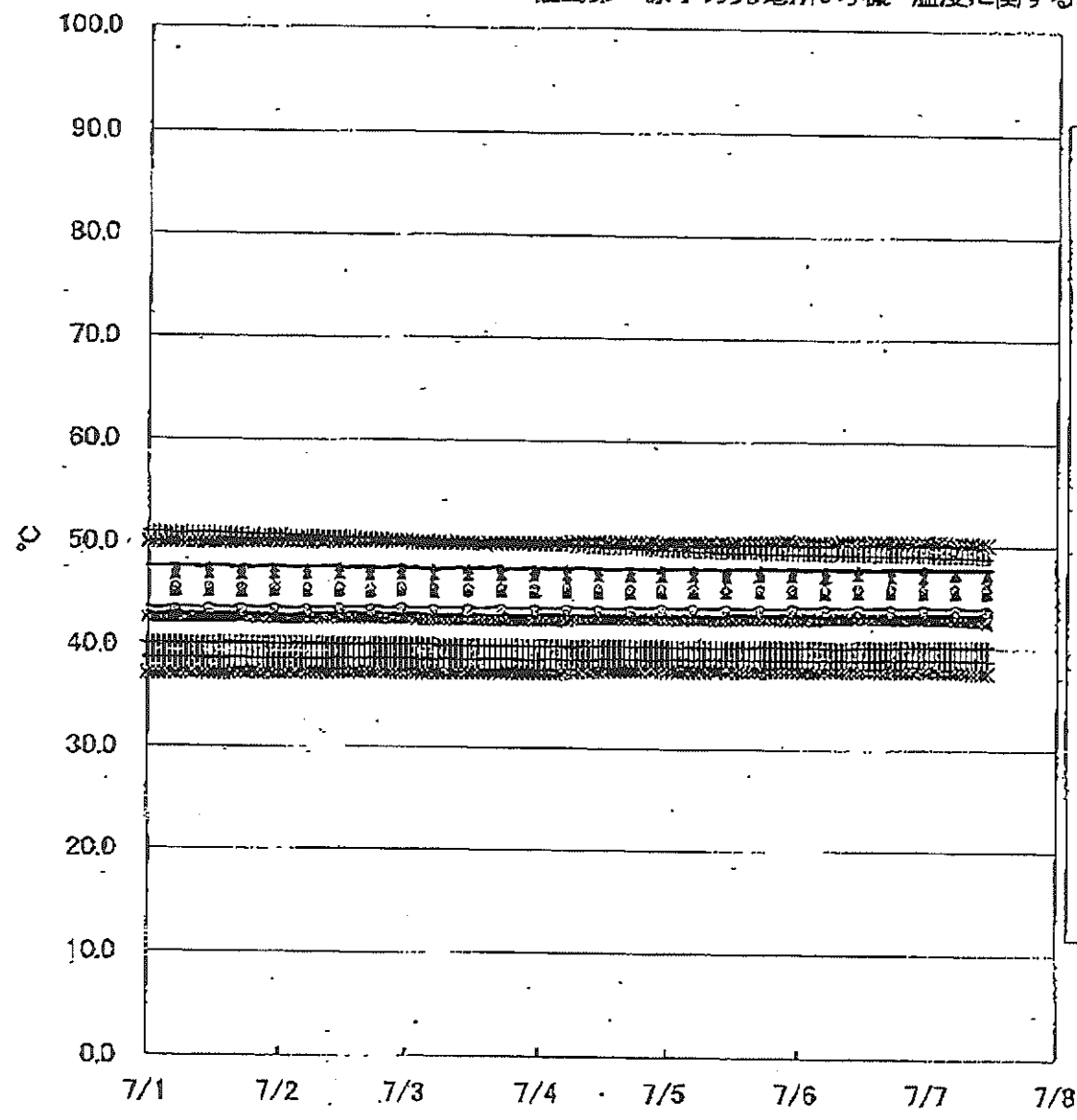
3/9

福島第一原子力発電所2号機 温度に関するパラメータ



4/9

福島第一原子力発電所3号機 温度に関するパラメータ



- + RPV下部ヘッド温度(TE-2-3-69L1)
- + RPV下部ヘッド温度(TE-2-3-69L2)
- + RPV下部ヘッド温度(TE-2-3-69L3)
- スカートジャンクション上部温度(TE-2-3-69F1)
- スカートジャンクション上部温度(TE-2-3-69F2)
- スカートジャンクション上部温度(TE-2-3-69F3)
- x RPV底部ヘッド上部温度(TE-2-3-69H1)
- x RPV底部ヘッド上部温度(TE-2-3-69H2)
- x RPV底部ヘッド上部温度(TE-2-3-69H3)
- o 格納容器空調機戻り空気温度(TE-16-114A)
- o 格納容器空調機戻り空気温度(TE-16-114B)
- o 格納容器空調機戻り空気温度(TE-16-114C)
- o 格納容器空調機戻り空気温度(TE-16-114D)
- o 格納容器空調機戻り空気温度(TE-16-114E)
- ▲ 格納容器空調機供給空気温度(TE-16-114F#1)
- ▲ 格納容器空調機供給空気温度(TE-16-114G#1)
- ▲ 格納容器空調機供給空気温度(TE-16-114H#1)
- ▲ 格納容器空調機供給空気温度(TE-16-114J#2)
- ▲ 格納容器空調機供給空気温度(TE-16-114K#1)

5/9

6/9

場所	日時	線基準 ($\mu\text{Sv/h}$)	中性子線量 率	天候	風向	風速 (m/s)
西門	2012/7/7 9:00	7.4	<0.01	雨	NE	4.7
西門	2012/7/7 9:10	7.4	<0.01	雨	NE	4.5
西門	2012/7/7 9:20	7.5	<0.01	雨	NE	3.8
西門	2012/7/7 9:30	7.4	<0.01	雨	NE	4.9
西門	2012/7/7 9:40	7.4	<0.01	雨	NE	4.5
西門	2012/7/7 9:50	7.3	<0.01	雨	NE	3.7
西門	2012/7/7 10:00	7.3	<0.01	雨	NE	4.0
西門	2012/7/7 10:10	7.3	<0.01	雨	NNE	3.9
西門	2012/7/7 10:20	7.3	<0.01	雨	NNE	4.9
西門	2012/7/7 10:30	7.4	<0.01	雨	NNE	4.3
西門	2012/7/7 10:40	7.5	<0.01	雨	NNE	4.8
西門	2012/7/7 10:50	7.4	<0.01	雨	NNE	4.3
西門	2012/7/7 11:00	7.4	<0.01	雨	NNE	4.5
西門	2012/7/7 11:10	7.4	<0.01	雨	NNE	4.9
西門	2012/7/7 11:20	7.4	<0.01	雨	NNE	4.1
西門	2012/7/7 11:30	7.9	<0.01	雨	NNE	3.5
西門	2012/7/7 11:40	7.3	<0.01	雨	NNE	3.3
西門	2012/7/7 11:50	7.4	<0.01	雨	NNE	3.4
西門	2012/7/7 12:00	7.4	<0.01	雨	N	3.1
西門	2012/7/7 12:10	7.3	<0.01	雨	N	3.1
西門	2012/7/7 12:20	7.3	<0.01	雨	N	3.2
西門	2012/7/7 12:30	7.3	<0.01	雨	N	2.9
西門	2012/7/7 12:40	7.3	<0.01	雨	N	3.1
西門	2012/7/7 12:50	7.3	<0.01	雨	N	2.5
西門	2012/7/7 13:00	7.3	<0.01	雨	N	3.7
西門	2012/7/7 13:10	7.4	<0.01	雨	N	2.9
西門	2012/7/7 13:20	7.4	<0.01	雨	N	3.2
西門	2012/7/7 13:30	7.4	<0.01	雨	N	2.8
西門	2012/7/7 13:40	7.4	<0.01	雨	NNW	3.0
西門	2012/7/7 13:50	7.4	<0.01	雨	NNW	2.4
西門	2012/7/7 14:00	7.4	<0.01	雨	NNW	2.7
西門	2012/7/7 14:10	7.4	<0.01	雨	NNW	3.5
西門	2012/7/7 14:20	7.4	<0.01	雨	N	3.4
西門	2012/7/7 14:30	7.4	<0.01	雨	N	3.6
西門	2012/7/7 14:40	7.4	<0.01	雨	N	3.7
西門	2012/7/7 14:50	7.4	<0.01	雨	N	4.4
西門	2012/7/7 15:00	7.4	<0.01	雨	N	4.4
西門	2012/7/7 15:10	7.4	<0.01	雨	N	4.3
西門	2012/7/7 15:20	7.4	<0.01	雨	N	3.3
西門	2012/7/7 15:30	7.4	<0.01	雨	N	3.7
西門	2012/7/7 15:40	7.4	<0.01	雨	N	3.1
西門	2012/7/7 15:50	7.4	<0.01	雨	N	3.4
西門	2012/7/7 16:00	7.4	<0.01	雨	N	4.1

福島第一原子力発電所 モニタリングポスト空間線量率($\mu\text{Sv/h}$)

7/9

測定日時	MP-1	MP-2	MP-3	MP-4	MP-5	MP-6	MP-7	MP-8	スタック(95m)	
									風向	風速(m/s)
2012/7/7 9:00	3.5	6.1	7.3	7.2	6.5	4.4	8.3	6.3	NNE	9.3
2012/7/7 9:10	3.5	6.1	7.3	7.2	6.6	4.4	8.3	6.3	NE	10.2
2012/7/7 9:20	3.5	6.2	7.3	7.2	6.6	4.4	8.3	6.3	NE	10.5
2012/7/7 9:30	3.5	6.2	7.3	7.3	6.6	4.4	8.3	6.3	NE	10.5
2012/7/7 9:40	3.5	6.2	7.3	7.3	6.6	4.4	8.3	6.3	NE	9.4
2012/7/7 9:50	3.6	6.3	7.3	7.3	6.6	4.4	8.3	6.3	NE	9.3
2012/7/7 10:00	3.5	6.3	7.3	7.3	6.7	4.4	8.3	6.3	NE	8.8
2012/7/7 10:10	3.6	6.3	7.3	7.3	6.7	4.4	8.3	6.3	NE	7.6
2012/7/7 10:20	3.6	6.3	7.3	7.3	6.7	4.4	8.3	6.3	NNE	7.4
2012/7/7 10:30	3.6	6.3	7.3	7.3	6.7	4.4	8.3	6.3	NE	7.6
2012/7/7 10:40	3.6	6.3	7.3	7.3	6.7	4.4	8.3	6.3	NNE	7.7
2012/7/7 10:50	3.6	6.3	7.3	7.3	6.7	4.4	8.3	6.3	NNE	8.5
2012/7/7 11:00	3.6	6.3	7.3	7.3	6.7	4.4	8.3	6.3	NNE	8.0
2012/7/7 11:10	3.5	6.3	7.3	7.3	6.7	4.4	8.3	6.3	NNE	8.2
2012/7/7 11:20	3.5	6.2	7.3	7.3	6.7	4.4	8.3	6.3	NNE	7.9
2012/7/7 11:30	3.5	6.2	7.3	7.3	6.7	4.4	8.3	6.3	NE	6.9
2012/7/7 11:40	3.5	6.2	7.3	7.2	6.6	4.4	8.3	6.3	NNE	7.7
2012/7/7 11:50	3.5	6.2	7.3	7.2	6.5	4.4	8.2	6.3	**	**
2012/7/7 12:00	3.5	6.1	7.3	7.2	6.5	4.4	8.2	6.3	ENE	2.9
2012/7/7 12:10	3.5	6.1	7.3	7.2	6.5	4.4	8.2	6.3	NNW	7.2
2012/7/7 12:20	3.5	6.1	7.3	7.2	6.5	4.4	8.2	6.3	ENE	2.9
2012/7/7 12:30	3.5	6.1	7.2	7.1	6.4	4.4	8.2	6.3	N	5.6
2012/7/7 12:40	3.5	6.0	7.2	7.1	6.4	4.4	8.2	6.3	NNW	1.1
2012/7/7 12:50	3.5	6.1	7.2	7.2	6.4	4.4	8.2	6.2	NNW	5.7
2012/7/7 13:00	3.5	6.1	7.2	7.2	6.4	4.4	8.2	6.2	NNE	5.1
2012/7/7 13:10	3.5	6.1	7.2	7.2	6.5	4.4	8.2	6.3	N	4.9
2012/7/7 13:20	3.5	6.2	7.2	7.2	6.5	4.4	8.2	6.3	N	6.8
2012/7/7 13:30	3.5	6.1	7.2	7.2	6.4	4.4	8.3	6.3	N	6.3
2012/7/7 13:40	3.5	6.1	7.2	7.2	6.5	4.4	8.3	6.3	N	4.4
2012/7/7 13:50	3.5	6.1	7.2	7.2	6.4	4.4	8.2	6.3	N	5.5
2012/7/7 14:00	3.6	6.1	7.2	7.2	6.4	4.4	8.3	6.3	N	5.7
2012/7/7 14:10	3.5	6.1	7.2	7.2	6.4	4.4	8.2	6.3	N	5.7
2012/7/7 14:20	3.5	6.1	7.2	7.2	6.4	4.4	8.2	6.3	N	6.9
2012/7/7 14:30	3.5	6.1	7.1	7.2	6.4	4.4	8.2	6.3	N	6.9
2012/7/7 14:40	3.5	6.1	7.2	7.2	6.4	4.4	8.2	6.3	N	8.2
2012/7/7 14:50	3.5	6.1	7.2	7.2	6.4	4.4	8.2	6.3	N	9.1
2012/7/7 15:00	3.5	6.1	7.2	7.2	6.4	4.4	8.2	6.3	N	8.8
2012/7/7 15:10	3.5	6.1	7.1	7.2	6.4	4.4	8.2	6.3	N	8.6
2012/7/7 15:20	3.5	6.1	7.1	7.2	6.4	4.4	8.2	6.3	N	6.2
2012/7/7 15:30	3.6	6.1	7.2	7.2	6.5	4.4	8.3	6.3	N	7.1
2012/7/7 15:40	3.5	6.1	7.2	7.2	6.5	4.4	8.3	6.3	N	6.4
2012/7/7 15:50	3.5	6.2	7.2	7.2	6.5	4.4	8.3	6.3	N	7.1
2012/7/7 16:00	3.5	6.1	7.2	7.2	6.5	4.4	8.2	6.3	N	6.2

8/9

福島第一原子力発電所 モニタリング結果(可搬型MP)			
日時	事務本館南側線量率 (mSv/h)	正門線量率(μ Sv/h)	西門線量率(μ Sv/h)
2012/7/7 9:00	0.211	17	7
2012/7/7 9:30	0.213	18	7
2012/7/7 10:00	0.213	18	7
2012/7/7 10:30	0.215	18	7
2012/7/7 11:00	0.212	18	7
2012/7/7 11:30	0.213	18	7
2012/7/7 12:00	0.212	18	7
2012/7/7 12:30	0.210	17	7
2012/7/7 13:00	0.210	17	7
2012/7/7 13:30	0.211	17	7
2012/7/7 14:00	0.211	17	7
2012/7/7 14:30	0.210	17	7
2012/7/7 15:00	0.211	17	7
2012/7/7 15:30	0.210	17	7
2012/7/7 16:00	0.211	17	7

福島第一原子力発電所の淡水化装置（逆浸透膜式）から濃縮水貯槽への 移送配管における漏水に関するサンプリング結果

1～4号機側南放水口付近のサンプリング結果について

【試料採取場所】 1～4号機側南放水口付近

【試料採取日時】 平成24年7月7日（土） 11：30

【測定結果】

核種	放射性物質濃度 (Bq/cm ³)	検出限界値 (Bq/cm ³)	半減期
I-131	検出限界未満	5.4×10^{-4}	約8日
Cs-134	1.8×10^{-3}	1.3×10^{-3}	約2年
Cs-137	2.5×10^{-3}	1.6×10^{-3}	約30年
Sb-125	検出限界未満	1.5×10^{-3}	約3年
全β	検出限界未満	2.7×10^{-2}	—

γ核種については主な核種を記載

2/9