

3/21 10:19受

様式8-1(1/2)

応急処置の概要 (原子炉施設)

(第25条-586報)

経済産業大臣
福島県知事
大熊町長
双葉町長

殿

第25条報告

原子力災害対策特別措置法第25条第2項に基づき、応急措置の概要を以下のとおり報告します。

発信日時	平成24年 3月21日 10時5分	送信者	東京電力(株) 福島第一原子力発電所 原子力防災管理者 高橋 毅 連絡先: 0240-30-9301
受信日時	平成 年 月 日 時 分	受信者	

1. 事故件名 : 非常用炉心冷却装置注水不能
(原災法政令第6条第4項第4号, 省令第21条第1項ロ)

2. 事故発生場所 : 福島第一原子力発電所

3. 事故発生日時 : 平成23年3月11日 16時36分

4. 発生事象と対応の概要

1号機タービン建屋滞留水は3月20日より2号機タービン建屋地下へ移送していましたが(第25条-582報)、本日9時48分に停止しました。

5. 緊急時対策本部その他の事項の概要

なし



3/21 10:19 受

様式 8-1 (1/2)

応急処置の概要 (原子炉施設)

(第25条-587報)

経済産業大臣
福島県知事
大熊町長
双葉町長 殿

第25条報告

原子力災害対策特別措置法第25条第2項に基づき、応急措置の概要を以下のとおり報告します。

発信日時	平成24年 3月21日 10時 5分	送信者	東京電力(株) 福島第一原子力発電所 原子力防災管理者 高橋 毅 連絡先: 0240-30-9301
受信日時	平成 年 月 日 時 分	受信者	

1. 事故件名 : 非常用炉心冷却装置注水不能
(原災法政令第6条第4項第4号, 省令第21条第1項ロ)

2. 事故発生場所 : 福島第一原子力発電所

3. 事故発生日時 : 平成23年3月11日 16時36分

4. 発生事象と対応の概要

第25条-579報でお知らせしたとおり、4号機使用済燃料プール冷却設備については、燃料プール内部の状況調査のため、9時46分に冷却を停止しました。停止時間は約3時間程度の予定で、停止時の4号機使用済燃料プール温度は約28.0℃、3月21日時点の温度上昇率は約0.548℃/hr程度と評価しており、使用済燃料プール温度の管理上は問題ありません。

5. 緊急時対策本部その他の事項の概要

なし

3/21 10:59 受

1/16

様式 8-1 (1/2)

応急処置の概要 (原子炉施設)

(第25条—588報)

経済産業大臣
福島県知事
大熊町長
双葉町長

殿

第25条報告

原子力災害対策特別措置法第25条第2項に基づき、応急措置の概要を以下のとおり報告します。

発信日時	平成24年 3月21日 10時 29分	送信者	東京電力(株) 福島第一原子力発電所 原子力防災管理者 高橋 毅 連絡先: 0240-30-9301
受信日時	平成 年 月 日 時 分	受信者	

1. 事故件名 : 非常用炉心冷却装置注水不能
(原災法政令第6条第4項第4号, 省令第21条第1項ロ)
2. 事故発生場所 : 福島第一原子力発電所
3. 事故発生日時 : 平成23年3月11日 16時36分
4. 発生事象と対応の概要

プラント状況、発電所敷地内におけるモニタリング結果、ダスト分析結果、海水分析結果等について下記のとおり報告いたします。

- ・プラント状況 (3月21日5時00分現在)
- ・発電所敷地内におけるモニタリング結果 (3月21日10時00分現在)
- ・発電所周辺で採取した海水と空気中の放射性物質の核種分析結果 (採取日 3月20日)
- ・海水核種分析結果<沖合> (採取日 3月19日: 悪天候のため採取中止)
- ・海水核種分析結果<茨城県沖合> (採取日 3月12日、18日、14日)
- ・海底土核種分析結果 (採取日 3月19日: 悪天候のため採取中止)
- ・サブドレン等核種分析結果 (採取日 3月20日)

5. 緊急時対策本部その他の事項の概要

なし



福島第一原子力発電所 プラント関連パラメータ

2012年3月21日 5:00 現在

【留意事項】
各計測器については、地震やその後の事故進展の影響を受けて、通常の使用環境条件を逸しているものもあり、正しく測定されていない可能性のある計測器も存在している。プラントの状況を把握するために、このような計測器の不確かさも考慮したうえで、複数の計測器から得られる傾向を使用して変化の傾向にも留意して総合的に判断している。

号機	1号機	2号機	3号機	4号機
原子炉注水状況	給水系：4.7m ³ /h CS系：1.6m ³ /h (3/21 5:00 現在)	給水系：2.9m ³ /h CS系：6.0m ³ /h (3/21 5:00 現在)	給水系：1.9m ³ /h CS系：4.9m ³ /h (3/21 5:00 現在)	
原子炉圧力容器 底部温度	VESSEL BOTTOM HEAD (TE-263-69L1) : 23.9℃ 原子炉 SKIRT JOINT 上部 (TE-263-69H1) : 24.5℃ VESSEL DOWN COMMER (TE-263-69G1) : 24.1℃ (3/21 5:00 現在)	VESSEL WALL ABOVE BOTTOM HEAD (TE-2-3-69H2) : 44.4℃ VESSEL BOTTOM ABOVE SKIRT JOINT (TE-2-3-69F2) : 43.8℃ (3/21 5:00 現在)	RPV下部ヘッド温度 (TE-2-3-69L1) : 53.7℃ スカートジャンクション上部温度 (TE-2-3-69F1) : 48.6℃ RPV底部ヘッド上部温度 (TE-2-3-69H1) : 39.1℃ (3/21 5:00 現在)	
原子炉格納容器 内温度	HVH-12A RETURN AIR (TE-1625A) : 22.7℃ HVH-12A SUPPLY AIR (TE-1625F) : 23.1℃ (3/21 5:00 現在)	RETURN AIR DRYWELL COOLER (TE-16-114A) : 54.2℃ SUPPLY AIR D/W COOLER (TE-16-114F#1) : 35.0℃ (3/21 5:00 現在)	※2 格納容器空調機戻り空気温度 (TE-16-114A) : 45.7℃ 格納容器空調機供給空気温度 (TE-16-114F#1) : 45.1℃ (3/21 5:00 現在)	
原子炉格納容器 圧力	106.1kPa abs (3/21 5:00 現在)	16.91kPa g (3/21 5:00 現在)	0.30kPa g (3/21 5:00 現在)	
空素封入流量	RPV : 15.1Nm ³ /h PCV : 22.5Nm ³ /h (3/21 5:00 現在)	RPV : 14.0Nm ³ /h PCV : 5.5Nm ³ /h (3/21 5:00 現在)	RPV : 14Nm ³ /h PCV : 28Nm ³ /h (3/21 5:00 現在)	
原子炉格納容器 水素濃度 ※3	A系 : 0.00vol% B系 : 0.00vol% (3/21 5:00 現在)	A系 : 0.15vol% B系 : 0.18vol% (3/21 5:00 現在)	A系 : 0.19vol% B系 : 0.20vol% (3/21 5:00 現在)	
原子炉格納容器 放射能濃度 (Xe135)	A系 : 2.38E-03Bq/cc B系 : 2.00E-03Bq/cc (3/21 5:00 現在)	-	-	
使用済燃料プール 水温度	20.5℃ (3/21 5:00 現在)	14.5℃ (3/21 5:00 現在)	20.5℃ (3/21 5:00 現在)	30℃ (3/21 5:00 現在)
FPC 貯水タンク 水位	3.09m (3/21 5:00 現在)	4.61m (3/21 5:00 現在)	5.17m (3/21 5:00 現在)	49.75×100mm (3/21 5:00 現在)

※1 : 計器不働
 ※2 : 状況推移を継続確認中 (指示値の変動が確認されたものの計器不働と判断するに至らず、指示値の推移を確認している計器)
 ※3 : 指示値がマイナスの場合は0.00vol%と記載する。(水素濃度が極めて低い場合は、計器精度によりマイナス表示される場合があるため)

9/12

場所	日時	線量率 ($\mu\text{Sv/h}$)	中性子線量 率	天候	風向	風速 (m/s)
西門	2012/3/20 15:00	9.6	<0.01	曇り	SSE	4.0
西門	2012/3/20 15:10	9.6	<0.01	晴れ	SSE	3.7
西門	2012/3/20 15:20	9.6	<0.01	晴れ	SSE	3.3
西門	2012/3/20 15:30	9.6	<0.01	晴れ	SSE	4.3
西門	2012/3/20 15:40	9.6	<0.01	晴れ	SSE	3.1
西門	2012/3/20 15:50	9.6	<0.01	晴れ	SE	3.5
西門	2012/3/20 16:00	9.6	<0.01	晴れ	SE	3.2
西門	2012/3/20 16:10	9.6	<0.01	晴れ	SSE	2.4
西門	2012/3/20 16:20	9.6	<0.01	晴れ	SSE	2.8
西門	2012/3/20 16:30	9.6	<0.01	晴れ	SSE	2.4
西門	2012/3/20 16:40	9.6	<0.01	晴れ	SSE	2.3
西門	2012/3/20 16:50	9.5	<0.01	晴れ	SSE	2.2
西門	2012/3/20 17:00	9.6	<0.01	晴れ	SE	3.0
西門	2012/3/20 17:10	9.6	<0.01	晴れ	SSE	2.6
西門	2012/3/20 17:20	9.6	<0.01	晴れ	SSE	2.6
西門	2012/3/20 17:30	9.6	<0.01	晴れ	SE	2.2
西門	2012/3/20 17:40	9.6	<0.01	晴れ	SE	1.6
西門	2012/3/20 17:50	9.6	<0.01	晴れ	ESE	1.3
西門	2012/3/20 18:00	9.5	<0.01	晴れ	*	0.4
西門	2012/3/20 18:10	9.5	<0.01	晴れ	ESE	0.7
西門	2012/3/20 18:20	9.6	<0.01	晴れ	*	0.3
西門	2012/3/20 18:30	9.6	<0.01	晴れ	W	1.4
西門	2012/3/20 18:40	9.6	<0.01	晴れ	W	1.8
西門	2012/3/20 18:50	9.6	<0.01	晴れ	W	1.2
西門	2012/3/20 19:00	9.6	<0.01	晴れ	W	1.7
西門	2012/3/20 19:10	9.6	<0.01	晴れ	W	1.0
西門	2012/3/20 19:20	9.6	<0.01	晴れ	WNW	0.6
西門	2012/3/20 19:30	9.6	<0.01	晴れ	NW	1.8
西門	2012/3/20 19:40	9.6	<0.01	晴れ	NW	1.5
西門	2012/3/20 19:50	9.6	<0.01	晴れ	NW	1.2
西門	2012/3/20 20:00	9.6	<0.01	晴れ	*	0.3
西門	2012/3/20 20:10	9.6	<0.01	晴れ	SW	1.3
西門	2012/3/20 20:20	9.6	<0.01	晴れ	WSW	1.1
西門	2012/3/20 20:30	9.5	<0.01	晴れ	WNW	1.7
西門	2012/3/20 20:40	9.6	<0.01	晴れ	NW	1.9
西門	2012/3/20 20:50	9.6	<0.01	晴れ	NW	2.6
西門	2012/3/20 21:00	9.6	<0.01	晴れ	NNW	1.8
西門	2012/3/20 21:10	9.6	<0.01	晴れ	*	0.3
西門	2012/3/20 21:20	9.6	<0.01	晴れ	NNW	1.5
西門	2012/3/20 21:30	9.6	<0.01	晴れ	NNW	1.3
西門	2012/3/20 21:40	9.6	<0.01	晴れ	WNW	2.3
西門	2012/3/20 21:50	9.6	<0.01	晴れ	WNW	1.1
西門	2012/3/20 22:00	9.6	<0.01	晴れ	NNW	2.0
西門	2012/3/20 22:10	9.6	<0.01	晴れ	NNW	1.6
西門	2012/3/20 22:20	9.6	<0.01	晴れ	NNE	2.5
西門	2012/3/20 22:30	9.6	<0.01	晴れ	NNE	2.8
西門	2012/3/20 22:40	9.5	<0.01	晴れ	N	2.1
西門	2012/3/20 22:50	9.6	<0.01	晴れ	N	2.1
西門	2012/3/20 23:00	9.5	<0.01	晴れ	N	1.9
西門	2012/3/20 23:10	9.6	<0.01	晴れ	NNW	2.3
西門	2012/3/20 23:20	9.6	<0.01	晴れ	N	1.9
西門	2012/3/20 23:30	9.6	<0.01	晴れ	NNW	2.1
西門	2012/3/20 23:40	9.6	<0.01	晴れ	N	1.6
西門	2012/3/20 23:50	9.6	<0.01	晴れ	NE	1.7
西門	2012/3/21 0:00	9.5	<0.01	晴れ	NNE	2.2
西門	2012/3/21 0:10	9.6	<0.01	晴れ	NW	4.4
西門	2012/3/21 0:20	9.6	<0.01	晴れ	WNW	5.5
西門	2012/3/21 0:30	9.5	<0.01	晴れ	NW	3.1
西門	2012/3/21 0:40	9.6	<0.01	晴れ	NW	3.3
西門	2012/3/21 0:50	9.6	<0.01	晴れ	NW	2.6
西門	2012/3/21 1:00	9.6	<0.01	晴れ	NNW	2.0

4/16

場所	日時	線量率 ($\mu\text{Sv/h}$)	中性子線量 率	天候	風向	風速 (m/s)
西門	2012/3/21 1:10	9.5	<0.01	晴れ	N	1.8
西門	2012/3/21 1:20	9.6	<0.01	晴れ	NNW	1.9
西門	2012/3/21 1:30	9.6	<0.01	晴れ	NNW	2.2
西門	2012/3/21 1:40	9.5	<0.01	晴れ	NNW	1.6
西門	2012/3/21 1:50	9.6	<0.01	晴れ	NW	2.6
西門	2012/3/21 2:00	9.6	<0.01	晴れ	WNW	1.4
西門	2012/3/21 2:10	9.5	<0.01	晴れ	NW	1.6
西門	2012/3/21 2:20	9.5	<0.01	晴れ	NW	1.3
西門	2012/3/21 2:30	9.5	<0.01	晴れ	WNW	1.1
西門	2012/3/21 2:40	9.5	<0.01	晴れ	NW	1.0
西門	2012/3/21 2:50	9.6	<0.01	晴れ	NW	1.3
西門	2012/3/21 3:00	9.5	<0.01	晴れ	NNW	1.7
西門	2012/3/21 3:10	9.6	<0.01	晴れ	NW	1.5
西門	2012/3/21 3:20	9.5	<0.01	晴れ	W	1.6
西門	2012/3/21 3:30	9.6	<0.01	晴れ	WNW	1.3
西門	2012/3/21 3:40	9.5	<0.01	晴れ	NW	1.1
西門	2012/3/21 3:50	9.5	<0.01	晴れ	N	1.1
西門	2012/3/21 4:00	9.5	<0.01	晴れ	NNW	1.4
西門	2012/3/21 4:10	9.6	<0.01	晴れ	WNW	1.7
西門	2012/3/21 4:20	9.6	<0.01	晴れ	NW	1.1
西門	2012/3/21 4:30	9.5	<0.01	晴れ	NNW	1.4
西門	2012/3/21 4:40	9.5	<0.01	晴れ	NNW	1.7
西門	2012/3/21 4:50	9.5	<0.01	晴れ	NNW	1.3
西門	2012/3/21 5:00	9.5	<0.01	晴れ	N	0.8
西門	2012/3/21 5:10	9.6	<0.01	晴れ	NW	1.9
西門	2012/3/21 5:20	9.6	<0.01	晴れ	NW	1.4
西門	2012/3/21 5:30	9.5	<0.01	晴れ	W	1.7
西門	2012/3/21 5:40	9.5	<0.01	晴れ	SW	1.6
西門	2012/3/21 5:50	9.6	<0.01	晴れ	WSW	1.8
西門	2012/3/21 6:00	9.5	<0.01	晴れ	W	2.8
西門	2012/3/21 6:10	9.5	<0.01	晴れ	WSW	2.3
西門	2012/3/21 6:20	9.6	<0.01	晴れ	*	0.4
西門	2012/3/21 6:30	9.5	<0.01	晴れ	ENE	2.1
西門	2012/3/21 6:40	9.5	<0.01	晴れ	NNE	2.2
西門	2012/3/21 6:50	9.6	<0.01	晴れ	N	2.8
西門	2012/3/21 7:00	9.5	<0.01	晴れ	N	2.3
西門	2012/3/21 7:10	9.5	<0.01	晴れ	NW	1.5
西門	2012/3/21 7:20	9.5	<0.01	晴れ	NW	1.8
西門	2012/3/21 7:30	9.5	<0.01	晴れ	NW	2.1
西門	2012/3/21 7:40	9.5	<0.01	晴れ	WNW	2.3
西門	2012/3/21 7:50	9.5	<0.01	晴れ	WNW	1.6
西門	2012/3/21 8:00	9.5	<0.01	晴れ	NNW	1.6
西門	2012/3/21 8:10	9.5	<0.01	晴れ	N	1.2
西門	2012/3/21 8:20	9.5	<0.01	晴れ	NNE	1.6
西門	2012/3/21 8:30	9.5	<0.01	晴れ	NE	2.3
西門	2012/3/21 8:40	9.5	<0.01	晴れ	ENE	1.7
西門	2012/3/21 8:50	9.5	<0.01	晴れ	N	1.7
西門	2012/3/21 9:00	9.4	<0.01	晴れ	NNW	3.9
西門	2012/3/21 9:10	9.5	<0.01	晴れ	WNW	2.6
西門	2012/3/21 9:20	9.5	<0.01	晴れ	W	2.8
西門	2012/3/21 9:30	9.5	<0.01	晴れ	NW	2.5
西門	2012/3/21 9:40	9.6	<0.01	晴れ	WNW	3.6
西門	2012/3/21 9:50	9.5	<0.01	晴れ	WNW	5.4
西門	2012/3/21 10:00	9.5	<0.01	晴れ	WNW	6.9

福島第一原子力発電所 モニタリングポスト空間線量率(μSv/h)

5/16

測定日時	MP-1	MP-2	MP-3	MP-4	MP-5	MP-6	MP-7	MP-8	スタック(65m)	
									風向	風速(m/s)
2012/3/20 15:00	4	8	11	10	9	6	68	60	SSE	7.1
2012/3/20 15:10	4	8	11	10	9	6	66	60	SSE	7.4
2012/3/20 15:20	4	8	11	10	9	6	68	60	SSE	5.8
2012/3/20 15:30	4	8	11	10	9	6	66	60	SSE	7.1
2012/3/20 15:40	4	8	11	10	9	6	66	60	SSE	6.2
2012/3/20 15:50	4	8	11	10	9	6	60	60	SSE	8.2
2012/3/20 16:00	4	8	11	10	9	6	66	60	SSE	6.9
2012/3/20 16:10	4	8	11	10	9	6	66	60	SSE	6.7
2012/3/20 16:20	4	8	11	10	9	6	66	60	SSE	6.7
2012/3/20 16:30	4	8	11	10	9	6	66	60	SSE	6.3
2012/3/20 16:40	4	8	11	10	9	6	66	60	SSE	7.1
2012/3/20 16:50	4	8	11	10	9	6	66	60	SSE	5.6
2012/3/20 17:00	4	8	11	10	9	6	66	60	SSE	7.1
2012/3/20 17:10	4	8	11	10	9	6	66	60	SSE	6.0
2012/3/20 17:20	4	8	11	10	9	6	66	60	SSE	7.4
2012/3/20 17:30	4	8	11	10	9	6	66	60	SSE	6.4
2012/3/20 17:40	4	8	11	10	9	6	66	60	SE	7.6
2012/3/20 17:50	4	8	11	10	9	6	66	60	SSE	4.0
2012/3/20 18:00	4	8	11	10	9	6	66	60	SSE	4.2
2012/3/20 18:10	4	8	11	10	9	6	66	60	SSE	2.1
2012/3/20 18:20	4	8	11	10	9	6	66	60	*	0.4
2012/3/20 18:30	4	8	11	10	9	6	66	60	SW	2.0
2012/3/20 18:40	4	8	11	10	9	6	66	60	WSW	1.8
2012/3/20 18:50	4	8	11	10	9	6	66	60	WSW	3.4
2012/3/20 19:00	4	8	11	10	9	6	66	60	W	1.9
2012/3/20 19:10	4	8	11	10	9	6	66	60	W	3.3
2012/3/20 19:20	4	8	11	10	9	6	66	60	WSW	1.4
2012/3/20 19:30	4	8	11	10	9	6	66	60	WNW	1.9
2012/3/20 19:40	4	8	11	10	9	6	66	60	NNW	2.9
2012/3/20 19:50	4	8	11	10	9	6	66	60	N	3.4
2012/3/20 20:00	4	8	11	10	9	6	66	60	N	3.1
2012/3/20 20:10	4	8	11	10	9	6	66	60	NNE	2.7
2012/3/20 20:20	4	8	11	10	9	6	66	60	NNE	1.5
2012/3/20 20:30	4	8	11	10	9	6	66	60	N	1.2
2012/3/20 20:40	4	8	11	10	9	6	66	60	WNW	1.7
2012/3/20 20:50	4	8	11	10	9	6	66	60	NW	2.5
2012/3/20 21:00	4	8	11	10	9	6	66	60	NW	5.3
2012/3/20 21:10	4	8	11	10	9	6	66	60	NW	3.6
2012/3/20 21:20	4	8	11	10	9	6	66	60	NNW	4.9
2012/3/20 21:30	4	8	11	10	9	6	66	60	NW	4.5
2012/3/20 21:40	4	8	11	10	9	6	66	60	NW	4.3
2012/3/20 21:50	4	8	11	10	9	6	66	60	NW	3.4
2012/3/20 22:00	4	8	11	10	9	6	66	60	NW	4.0
2012/3/20 22:10	4	8	11	10	9	6	66	60	NNW	4.6
2012/3/20 22:20	4	8	11	10	9	6	66	60	N	4.1
2012/3/20 22:30	4	8	11	10	9	6	66	60	N	5.8
2012/3/20 22:40	4	8	11	10	9	6	66	60	N	3.9
2012/3/20 22:50	4	8	11	10	9	6	66	60	N	4.6
2012/3/20 23:00	4	8	11	10	9	6	66	60	NNW	2.8
2012/3/20 23:10	4	8	11	10	9	6	66	60	NW	3.4
2012/3/20 23:20	4	8	11	10	9	6	66	60	NW	2.6
2012/3/20 23:30	4	8	11	10	9	6	66	60	NNW	3.6
2012/3/20 23:40	4	8	11	10	9	6	66	60	NNW	2.7
2012/3/20 23:50	4	8	11	10	9	6	66	60	N	3.1
2012/3/21 0:00	4	8	11	10	9	6	66	60	N	3.3
2012/3/21 0:10	4	8	11	10	9	6	66	60	NW	4.5
2012/3/21 0:20	4	8	11	10	9	6	66	60	WNW	5.8
2012/3/21 0:30	4	8	11	10	9	6	66	60	WNW	8.2
2012/3/21 0:40	4	8	11	10	9	6	66	60	WNW	5.4
2012/3/21 0:50	4	8	11	10	9	6	66	60	NW	6.0
2012/3/21 1:00	4	8	11	10	9	6	66	60	NW	4.4

6/16

測定日時	MP-1	MP-2	MP-3	MP-4	MP-5	MP-6	MP-7	MP-8	スタック(95m)	
									風向	風速(m/s)
2012/3/21 1:10	4	8	11	10	9	6	66	60	NW	4.6
2012/3/21 1:20	4	8	11	10	9	6	66	60	NW	3.6
2012/3/21 1:30	4	8	11	10	9	6	68	60	NW	4.5
2012/3/21 1:40	4	8	11	10	9	6	68	60	NW	4.8
2012/3/21 1:50	4	8	11	10	9	6	60	60	NW	4.4
2012/3/21 2:00	4	8	11	10	9	6	66	60	NW	4.3
2012/3/21 2:10	4	8	11	10	9	6	66	60	NW	3.7
2012/3/21 2:20	4	8	11	10	9	6	66	60	NNW	2.0
2012/3/21 2:30	4	8	11	10	9	6	66	60	NNW	2.0
2012/3/21 2:40	4	8	11	10	9	6	66	60	NW	2.3
2012/3/21 2:50	4	8	11	10	9	6	66	60	NNW	2.3
2012/3/21 3:00	4	8	11	10	9	6	66	60	NNW	3.3
2012/3/21 3:10	4	8	11	10	9	6	68	60	NNW	2.9
2012/3/21 3:20	4	8	11	10	9	6	66	60	NNW	2.7
2012/3/21 3:30	4	8	11	10	9	6	66	60	NW	2.2
2012/3/21 3:40	4	8	11	10	9	6	66	60	NW	1.5
2012/3/21 3:50	4	8	11	10	9	6	66	60	NNW	1.8
2012/3/21 4:00	4	8	11	10	9	6	68	60	NNW	3.5
2012/3/21 4:10	4	8	11	10	9	6	68	60	NNW	3.1
2012/3/21 4:20	4	8	11	10	9	6	66	60	NW	4.0
2012/3/21 4:30	4	8	11	10	9	6	66	60	NW	3.0
2012/3/21 4:40	4	8	11	10	9	6	66	60	WNW	3.3
2012/3/21 4:50	4	8	11	10	9	6	66	60	NW	2.7
2012/3/21 5:00	4	8	11	10	9	6	68	60	NW	2.5
2012/3/21 5:10	4	8	11	10	9	6	66	60	NW	3.3
2012/3/21 5:20	4	8	11	10	9	6	66	60	NW	3.2
2012/3/21 5:30	4	8	11	10	9	6	66	60	WNW	3.9
2012/3/21 5:40	4	8	11	10	9	6	66	60	W	4.2
2012/3/21 5:50	4	8	11	10	9	6	66	60	W	4.5
2012/3/21 6:00	4	8	11	10	9	6	66	60	W	5.3
2012/3/21 6:10	4	8	11	10	9	6	68	60	WNW	4.7
2012/3/21 6:20	4	8	11	10	9	6	66	60	W	3.0
2012/3/21 6:30	4	8	11	10	9	6	66	60	NNW	1.1
2012/3/21 6:40	4	8	11	10	9	6	66	60	N	2.3
2012/3/21 6:50	4	8	11	10	9	6	68	60	NNE	3.6
2012/3/21 7:00	4	8	11	10	9	6	66	60	N	3.7
2012/3/21 7:10	4	8	11	10	9	6	66	60	NNW	3.7
2012/3/21 7:20	4	8	11	10	9	6	66	60	NNW	2.2
2012/3/21 7:30	4	8	11	10	9	6	66	60	NW	4.1
2012/3/21 7:40	4	8	11	10	9	6	68	60	WNW	3.0
2012/3/21 7:50	4	8	11	10	9	6	66	60	WNW	2.5
2012/3/21 8:00	4	8	11	10	9	6	66	60	WSW	1.9
2012/3/21 8:10	4	8	11	10	9	6	66	60	NNW	1.4
2012/3/21 8:20	4	8	11	10	9	6	66	60	NNW	1.6
2012/3/21 8:30	4	8	11	10	9	6	66	60	NNE	2.5
2012/3/21 8:40	4	8	11	10	9	6	66	60	NNE	2.5
2012/3/21 8:50	4	8	11	10	9	6	66	60	NNE	2.1
2012/3/21 9:00	4	8	11	10	9	6	66	60	NNW	3.8
2012/3/21 9:10	4	8	11	10	9	6	66	60	WNW	3.4
2012/3/21 9:20	4	8	11	10	9	6	66	60	NW	3.3
2012/3/21 9:30	4	8	11	10	9	6	66	60	WNW	5.3
2012/3/21 9:40	4	8	11	10	9	6	66	60	WNW	4.4
2012/3/21 9:50	4	8	11	10	9	6	66	60	WNW	6.6
2012/3/21 10:00	4	8	11	10	9	6	66	60	W	6.6

福島第一原子力発電所 モニタリング結果(可搬型MP)

7/16

日時	事務本館南側線量率 (mSv/h)	正門線量率(μ Sv/h)	西門線量率(μ Sv/h)
2012/3/20 15:00	0.253	26	9
2012/3/20 15:30	0.254	26	9
2012/3/20 16:00	0.256	26	9
2012/3/20 16:30	0.255	26	9
2012/3/20 17:00	0.259	26	9
2012/3/20 17:30	0.257	26	9
2012/3/20 18:00	0.256	26	9
2012/3/20 18:30	0.259	26	9
2012/3/20 19:00	0.260	26	9
2012/3/20 19:30	0.260	26	9
2012/3/20 20:00	0.261	26	9
2012/3/20 20:30	0.261	26	9
2012/3/20 21:00	0.264	26	9
2012/3/20 21:30	0.262	26	9
2012/3/20 22:00	0.264	26	9
2012/3/20 22:30	0.263	26	9
2012/3/20 23:00	0.265	26	9
2012/3/20 23:30	0.263	26	9
2012/3/21 0:00	0.264	26	9
2012/3/21 0:30	0.264	26	10
2012/3/21 1:00	0.265	26	10
2012/3/21 1:30	0.266	26	10
2012/3/21 2:00	0.268	26	10
2012/3/21 2:30	0.266	26	10
2012/3/21 3:00	0.269	26	10
2012/3/21 3:30	0.270	27	10
2012/3/21 4:00	0.268	27	10
2012/3/21 4:30	0.270	27	10
2012/3/21 5:00	0.269	26	10
2012/3/21 5:30	0.269	27	10
2012/3/21 6:00	0.269	26	10
2012/3/21 6:30	0.269	27	10
2012/3/21 7:00	0.267	26	10
2012/3/21 7:30	0.268	27	10
2012/3/21 8:00	0.268	27	10
2012/3/21 8:30	0.267	27	10
2012/3/21 9:00	0.264	27	10
2012/3/21 9:30	0.267	27	10
2012/3/21 10:00	0.262	27	10

発電所敷地内における空气中放射性物質の核種分析結果

参考値

(データ集約: 3/21)

採取場所	福島第一 西門		福島第二 MP-1 (参考)				②炉規則告示濃度限度 (Bq/cm ³) (別表第2第四欄 放射線 業務従事者の呼吸する 空气中の濃度限度)
	平成24年3月20日 7時00分～12時00分		平成24年3月20日 9時09分～9時19分				
検出核種 (半減期)	①試料濃度 (Bq/cm ³)	倍率 (①/②)	①試料濃度 (Bq/cm ³)	倍率 (①/②)	①試料濃度 (Bq/cm ³)	倍率 (①/②)	
I-131 (約8日)	ND	-	ND	-			1E-03
Cs-134 (約2年)	ND	-	ND	-			2E-03
Cs-137 (約30年)	ND	-	ND	-			3E-03

※ 試料濃度は、揮発性と粒子状の合計値。

0.0E-00とは、 0.0×10^{-0} と同じ意味である。

その他の核種については評価中。

※ 二種類以上の核種がある場合は、それぞれの濃度限度に対する倍率の総和を1と比較する。

※ 本分析における放射能濃度の検出限界値を下回る場合は、「ND」と記載。

福島第一 西門における検出限界値は次の通り。

揮発性のI-131が約1E-7Bq/cm³、Cs-134が約3E-7Bq/cm³、Cs-137が約4E-7Bq/cm³。

粒子状のI-131が約6E-8Bq/cm³、Cs-134が約2E-7Bq/cm³、Cs-137が約2E-7Bq/cm³。

福島第二 MP-1における検出限界値は次の通り。

揮発性のI-131が約2E-6Bq/cm³、Cs-134が約3E-6Bq/cm³、Cs-137が約3E-6Bq/cm³。

粒子状のI-131が約8E-7Bq/cm³、Cs-134が約2E-6Bq/cm³、Cs-137が約1E-6Bq/cm³。

91/8

海水核種分析結果<沿岸>

参考値

(データ集約: 3/21)

採取場所	福島第一 5,6号機放水口北側 (5,6号機放水口から北側に 約30m地点)		福島第一 南放水口付近 (1~4号機放水口から南側に 約330m地点)		福島第二 北放水口付近 (3,4号機放水口付近) (福島第一から約10km地点)		福島第二 岩浜海岸付近 (1,2号機放水口から 南側に約7km地点) (福島第一から約6km地点)		②炉規則告示濃度限度 (Bq/L) (別表第2第六欄 周辺監視区域外の 水中の濃度限度)
	試料採取日時	平成24年3月20日 8時35分		平成24年3月20日 8時15分		平成24年3月20日 8時15分		平成24年3月20日 7時55分	
検出核種 (半減期)	①試料濃度 (Bq/L)	倍率 (①/②)	①試料濃度 (Bq/L)	倍率 (①/②)	①試料濃度 (Bq/L)	倍率 (①/②)	①試料濃度 (Bq/L)	倍率 (①/②)	
I-131 (約8日)	ND	-	ND	-	ND	-	ND	-	40
Cs-134 (約2年)	1.0	0.02	ND	-	ND	-	ND	-	60
Cs-137 (約30年)	ND	-	ND	-	ND	-	ND	-	90

※ 炉規則告示濃度は、「Bq/cm³」の表記を「Bq/L」に換算した値

※ その他の核種については評価中。

※ 二種類以上の核種がある場合は、それぞれの濃度限度に対する倍率の総和を1と比較する。

※ 本分析における放射能濃度の検出限界値 (I-131が約0.67Bq/L、Cs-134が約0.93Bq/L、Cs-137が約1.1Bq/L) を下回る場合は、「ND」と記載。
ただし、検出限界値は検出器や試料性状により異なるため、この値以下でも検出される場合もある。

9/6

海水核種分析結果<浄合>

参考値

(データ集約: 3/21)

採取場所	原町区浄合3km 上層		原町区浄合3km 下層		小高区浄合3km 上層		小高区浄合3km 下層		浜浜海岸浄合5km 上層		浜浜海岸浄合5km 下層		②炉規則告示濃度限度 (Bq/L) (別表第2第六欄 周辺監視区域外の 水中の濃度限度)
試料採取日時時刻	平成24年3月19日 採取中止		平成24年3月19日 採取中止		平成24年3月19日 採取中止		平成24年3月19日 採取中止		平成24年3月19日 採取中止		平成24年3月19日 採取中止		
検出核種 (半減期)	①試料濃度 (Bq/L)	倍率 (①/②)	①試料濃度 (Bq/L)	倍率 (①/②)	①試料濃度 (Bq/L)	倍率 (①/②)	①試料濃度 (Bq/L)	倍率 (①/②)	①試料濃度 (Bq/L)	倍率 (①/②)	①試料濃度 (Bq/L)	倍率 (①/②)	
I-131 (約8日)	-	-	-	-	-	-	-	-	-	-	-	-	40
Cs-134 (約2年)	-	-	-	-	-	-	-	-	-	-	-	-	60
Cs-137 (約30年)	-	-	-	-	-	-	-	-	-	-	-	-	90

採取場所	小高区浄合3km 上層		小高区浄合3km 下層		浜浜海岸浄合5km 上層		浜浜海岸浄合5km 下層						②炉規則告示濃度限度 (Bq/L) (別表第2第六欄 周辺監視区域外の 水中の濃度限度)
試料採取日時時刻	平成24年3月19日 採取中止		平成24年3月19日 採取中止		平成24年3月19日 採取中止		平成24年3月19日 採取中止						
検出核種 (半減期)	①試料濃度 (Bq/L)	倍率 (①/②)	①試料濃度 (Bq/L)	倍率 (①/②)	①試料濃度 (Bq/L)	倍率 (①/②)	①試料濃度 (Bq/L)	倍率 (①/②)	①試料濃度 (Bq/L)	倍率 (①/②)	①試料濃度 (Bq/L)	倍率 (①/②)	
I-131 (約8日)	-	-	-	-	-	-	-	-	-	-	-	-	40
Cs-134 (約2年)	-	-	-	-	-	-	-	-	-	-	-	-	60
Cs-137 (約30年)	-	-	-	-	-	-	-	-	-	-	-	-	90

※ 炉規則告示濃度は、「Bq/cm³」の表記を「Bq/L」に換算した値

9/16

海水核種分析結果<茨城県沖合>

参考値

(データ集約: 3/21)

採取場所	高戸小浜海岸沖合3km 上層		高戸小浜海岸沖合3km 下層		久慈浜海岸沖合3km 上層		久慈浜海岸沖合3km 下層		大洗海岸沖合3km 上層		大洗海岸沖合3km 下層		②炉規則告示濃度限度 (Bq/L) (別表第2第六欄 周辺監視区域外の 水中の濃度限度)
	試料採取日時	平成24年3月13日 13時06分	平成24年3月13日 13時04分	平成24年3月13日 13時04分	平成24年3月13日 8時18分	平成24年3月13日 8時16分	平成24年3月14日 8時06分	平成24年3月14日 8時04分	①試料濃度 (Bq/L)	倍率 (①/②)	①試料濃度 (Bq/L)	倍率 (①/②)	
検出核種 (半減期)	①試料濃度 (Bq/L)	倍率 (①/②)	①試料濃度 (Bq/L)	倍率 (①/②)	①試料濃度 (Bq/L)	倍率 (①/②)	①試料濃度 (Bq/L)	倍率 (①/②)	①試料濃度 (Bq/L)	倍率 (①/②)	①試料濃度 (Bq/L)	倍率 (①/②)	
I-131 (約8日)	ND	-	ND	-	ND	-	ND	-	ND	-	ND	-	40
Cs-134 (約2年)	ND	-	ND	-	ND	-	ND	-	ND	-	ND	-	60
Cs-137 (約30年)	ND	-	ND	-	ND	-	ND	-	ND	-	ND	-	90

採取場所	平井海岸沖合3km 上層		平井海岸沖合3km 下層		波崎海岸沖合3km 上層		波崎海岸沖合3km 下層						②炉規則告示濃度限度 (Bq/L) (別表第2第六欄 周辺監視区域外の 水中の濃度限度)
	試料採取日時	平成24年3月12日 13時41分	平成24年3月12日 13時35分	平成24年3月12日 13時51分	平成24年3月12日 13時49分								
検出核種 (半減期)	①試料濃度 (Bq/L)	倍率 (①/②)	①試料濃度 (Bq/L)	倍率 (①/②)	①試料濃度 (Bq/L)	倍率 (①/②)	①試料濃度 (Bq/L)	倍率 (①/②)	①試料濃度 (Bq/L)	倍率 (①/②)	①試料濃度 (Bq/L)	倍率 (①/②)	
I-131 (約8日)	ND	-	ND	-	ND	-	ND	-					40
Cs-134 (約2年)	ND	-	ND	-	ND	-	ND	-					60
Cs-137 (約30年)	ND	-	ND	-	ND	-	ND	-					90

※ 炉規則告示濃度は、「Bq/cm³」の表記を「Bq/L」に換算した値

※ その他の核種については評価中。

※ 二核種以上の核種がある場合は、それぞれの濃度限度に対する倍率の総和を1と比較する。

※ 本分析における放射能濃度の検出限界値 (I-131が約1.5Bq/L、Cs-134が約1.4Bq/L、Cs-137が約1.4Bq/L) を下回る場合は、「ND」と記載。ただし、検出限界値は検出器や試料性状により異なるため、この値以下でも検出される場合もある。

11/19

参考値

福島第一 港湾内 海水核種分析結果<1/3>

(データ集約: 3/21)

採取場所	福島第一 物産場前海水				福島第一 1~4号機 取水口内北側海水				福島第一 1号機スクリーン海水 (シルトフェンス外側)		福島第一 1号機スクリーン海水 (シルトフェンス内側)		②伊規則告示 濃度限度 (Bq/L) (別表第2第六欄 周辺監視区域外の 水中の濃度限度)
	試料採取日時	平成24年3月20日 7時20分		対象外	平成24年3月20日 7時28分		平成24年3月20日 15時55分		平成24年3月20日 7時35分		平成24年3月20日 7時38分		
検出核種 (半減期)	①試料濃度 (Bq/L)	倍率 (①/②)	①試料濃度 (Bq/L)	倍率 (①/②)	①試料濃度 (Bq/L)	倍率 (①/②)	①試料濃度 (Bq/L)	倍率 (①/②)	①試料濃度 (Bq/L)	倍率 (①/②)	①試料濃度 (Bq/L)	倍率 (①/②)	
I-131 (約8日)	ND	-	-	-	ND	-	ND	-	ND	-	ND	-	40
Cs-134 (約2年)	3.4	0.06	-	-	18	0.30	16	0.27	14	0.23	17	0.28	60
Cs-137 (約30年)	5.0	0.05	-	-	24	0.27	20	0.22	23	0.26	26	0.29	90

規則告示濃度は、「Bq/cm³」の表記を「Bq/L」に換算した値
 の他の核種については評価中。
 種類以上の核種がある場合は、それぞれの濃度限度に対する倍率の最大値を1と比較する。
 分析における放射能濃度の検出限界値 (I-131が約1Bq/L) を下回る場合は、「ND」と記載。
 ①、②は、検出限界値は検出器や試料性状により異なるため、この値以下でも検出される場合もある。

12/16

参考値

福島第一 港内 海水核種分析結果<2/3>

(データ集約: 3/21)

採取場所	福島第一 2号機スクリーン海水 (シルトフェンス外側)		福島第一 2号機スクリーン海水 (シルトフェンス内側)		福島第一 3号機スクリーン海水 (シルトフェンス外側)		福島第一 3号機スクリーン海水 (シルトフェンス内側)		福島第一 4号機スクリーン海水 (シルトフェンス外側)		福島第一 4号機スクリーン海水 (シルトフェンス内側)		②環境省告示 濃度限度 (Bq/L) (別表第2第六欄 周辺監視区域外の 水中の濃度限度)
	試料採取日時	平成24年3月20日 14時50分	平成24年3月20日 14時45分	平成24年3月20日 7時53分	平成24年3月20日 12時15分	平成24年3月20日 8時00分	平成24年3月20日 12時15分	①試料濃度 (Bq/L)	倍率 (①/②)	①試料濃度 (Bq/L)	倍率 (①/②)		
I-131 (約8日)	ND	-	ND	-	ND	-	ND	-	ND	-	ND	-	40
Cs-134 (約2年)	15	0.25	17	0.28	38	0.63	180	3.0	69	0.93	32	0.53	60
Cs-137 (約30年)	23	0.26	27	0.30	56	0.62	250	2.8	68	0.76	59	0.66	90

規則告示濃度は、「Bq/cm³」の表記を「Bq/L」に換算した値
 の他の核種については評価中。
 検知以上の核種がある場合は、それぞれの濃度限度に対する倍率の総和を1と比較する。
 分析における放射能濃度の検出限界値 (I-131が約14Bq/L) を下回る場合は、「ND」と記載。
 ①、検出限界値は検出器や試料性状により異なるため、この値以下でも検出される場合もある。

13/16

参考値

福島第一 港湾内 海水核種分析結果<3/3>

(ページ集約: 3/21)

採取場所	福島第一 1~4号機 取水口内貯留海水		福島第一 港湾内		福島第一 6号機 取水口内貯留海水								②規制則告示 濃度限度 (Bq/L) (同条第2第六項 周辺監視区域外の 水中の濃度限度)
	試料採取日時	平成24年3月20日 8時10分		対象外		平成24年3月20日 8時45分							
検出核種 (半減期)	①試料濃度 (Bq/L)	倍率 (①/②)	①試料濃度 (Bq/L)	倍率 (①/②)	①試料濃度 (Bq/L)	倍率 (①/②)	①試料濃度 (Bq/L)	倍率 (①/②)	①試料濃度 (Bq/L)	倍率 (①/②)	①試料濃度 (Bq/L)	倍率 (①/②)	
I-131 (約8日)	ND	-	-	-	ND	-							40
Cs-134 (約2年)	23	0.38	-	-	ND	-							60
Cs-137 (約30年)	40	0.44	-	-	ND	-							90

規制則告示濃度は、「Bq/cm³」の表記を「Bq/L」に変換した値
 その他の核種については評価中。
 ②濃度以上の核種がある場合は、それぞれの濃度限度に対する倍率の総和を1と比較する。
 本分析における放射能濃度の検出限界値 (I-131が約2Bq/L、Cs-134が約5Bq/L、Cs-137が約7Bq/L) を下回る場合は、「ND」と記載。
 ただし、検出限界値は検出器や試料性状により異なるため、この値以下でも検出される場合もある。

14/16

海底土核種分析結果

参考値

(下二ヶ集約: 3/21)

採取場所	福島第二 北放水口付近 (3,4号機放水口付近) (福島第一から約10km地点)				
試料採取日 時刻	平成24年3月19日 採取中止				
検出核種 (半減期)	試料濃度 (Bq/kg・湿土)				
I-131 (約8日)	-				
Cs-134 (約2年)	-				
Cs-137 (約30年)	-				

15/16

集中廃棄物処理施設周辺 サブドレン水検測分析結果

平成24年3月21日

I-131 (Bq/cm³)

Table with 18 columns (3/4 to 3/20) and 10 rows (1 to 10) showing I-131 concentration data. Most cells contain 'ND'.

Cs-134 (Bq/cm³)

Table with 18 columns (3/4 to 3/20) and 10 rows (1 to 10) showing Cs-134 concentration data. Row 7 contains numerical values like 0.059, 0.09, 0.52, etc.

Cs-137 (Bq/cm³)

Table with 18 columns (3/4 to 3/20) and 10 rows (1 to 10) showing Cs-137 concentration data. Row 7 contains numerical values like 0.08, 0.14, 0.74, etc.

※「-」はサンプリング・測定を実施していないことを示す。
※①は②が採取できなかったため、以下①表の上層側として測定し、速1回検度の数値で測定。(H24 4/29-)
※②は地下水流の下流側であることから、追加で測定。(H24 5/26-)
※③は追加で測定。(H24 5/30-)
※④は追加で測定。(H24 6/2-)
※本分析における放射能濃度の検出限界値 (I-131が約0.02Bq/cm³、Cs-134が約0.02Bq/cm³、Cs-137が約0.02Bq/cm³) を下回る場合は、「ND」と記載。(H24 3/20)
ただし、放出限界値は検出限界や検出回数により異なるため、この値以下でも検出される場合もある。

- <測定箇所>
①サイト内北側排水
②プロセス主建屋北系
③プロセス主建屋南系
④プロセス主建屋西側
⑤堆積体廃棄物処理場埋設層
⑥サイト内カダシ排水
⑦燃焼工務室西側
⑧燃料固体廃棄物貯蔵処理場北
⑨サイト内カダシ排水

15/16

3/21 12:36 受

様式 8-1 (1/2)

応急処置の概要 (原子炉施設)

(第 25 条—589 報)

経済産業大臣
福島県知事
大熊町長
双葉町長 殿

第 25 条報告

原子力災害対策特別措置法第 25 条第 2 項に基づき、応急措置の概要を以下のとおり報告します。

発信日時	平成 24 年 3 月 21 日 12 時 29 分	送信者	東京電力(株) 福島第一原子力発電所 原子力防災管理者 高橋 毅 連絡先: 0240-30-9301
受信日時	平成 年 月 日 時 分	受信者	

1. 事故件名 : 非常用炉心冷却装置注水不能
(原災法政令第 6 条第 4 項第 4 号, 省令第 21 条第 1 項ロ)

2. 事故発生場所 : 福島第一原子力発電所

3. 事故発生日時 : 平成 23 年 3 月 11 日 16 時 36 分

4. 発生事象と対応の概要

本日 11 時 20 分頃、5 号機 No. 3 軽油タンク周りにおいて泡消火設備の配管溶接作業を行っていたところ、不燃シートにより養生して作業を行っていたが、風により不燃シートがあおられて、周辺の芝生に火の粉が飛び、約 3m×3m で芝生が燃えたことが協業企業より連絡がありました。11 時 25 分に水をかけて消火が行われ、火は消えています。12 時 13 分に浪江消防署に連絡しました。

5. 緊急時対策本部その他の事項の概要

なし



3/21 12:43 受

様式 8-1 (1/2)

応急処置の概要 (原子炉施設)

(第25条-590報)

経済産業大臣
福島県知事
大熊町長
双葉町長 殿

第25条報告

原子力災害対策特別措置法第25条第2項に基づき、応急措置の概要を以下のとおり報告します。

発信日時	平成24年 3月21日 12時34分	送信者	東京電力(株) 福島第一原子力発電所 原子力防災管理者 高橋 毅 連絡先: 0240-30-9301
受信日時	平成 年 月 日 時 分	受信者	

1. 事故件名 : 非常用炉心冷却装置注水不能
(原災法政令第6条第4項第4号, 省令第21条第1項ロ)

2. 事故発生場所 : 福島第一原子力発電所

3. 事故発生日時 : 平成23年3月11日 16時36分

4. 発生事象と対応の概要

第25条-587報でお知らせしたとおり、4号機使用済燃料プールの本日のプール内部調査が終了したので、12時01分に冷却を再開しました(停止時水温28.0℃→起動時水温28.0℃)。

5. 緊急時対策本部その他の事項の概要

なし



3/21 13:56

様式8-1(1/2)

応急処置の概要 (原子炉施設)

(第25条-591報)

経済産業大臣
福島県知事
大熊町長
双葉町長 殿

第25条報告

原子力災害対策特別措置法第25条第2項に基づき、応急措置の概要を以下のとおり報告します。

発信日時	平成24年 3月21日 13時49分	送信者	東京電力(株)福島第一原子力発電所 原子力防災管理者 高橋 毅 連絡先: 0240-30-9301
受信日時	平成 年 月 日 時 分	受信者	

1. 事故件名 : 非常用炉心冷却装置注水不能
(原災法政令第6条第4項第4号, 省令第21条第1項ロ)

2. 事故発生場所 : 福島第一原子力発電所

3. 事故発生日時 : 平成23年3月11日 16時36分

4. 発生事象と対応の概要

第25条-589報でお知らせしました、5号機No. 3軽油タンク周りの泡消火設備の配管溶接作業による芝生が燃えた件ですが、浪江消防署により13時13分に鎮火していることが確認され、本事象は火災と判断されました。

5. 緊急時対策本部その他の事項の概要

なし



3/21 16:40受

様式 3-1 (1/2)

応急処置の概要 (原子炉施設)

(第25条-592報)

経済産業大臣
福島県知事
大熊町長
双葉町長 殿

第25条報告

原子力災害対策特別措置法第25条第2項に基づき、応急措置の概要を以下のとおり報告します。

発信日時	平成24年 3月21日 16時29分	送信者	東京電力(株) 福島第一原子力発電所 原子力防災管理者 高橋 毅 連絡先: 0240-30-9301
受信日時	平成 年 月 日 時 分	受信者	

1. 事故件名 : 非常用炉心冷却装置注水不能
(原災法政令第6条第4項第4号, 省令第21条第1項ロ)

2. 事故発生場所 : 福島第一原子力発電所

3. 事故発生日時 : 平成23年3月11日 16時36分

4. 発生事象と対応の概要

プラント状況(3月21日11時00分現在)、発電所敷地内におけるモニタリング結果(3月21日16時00分現在)を報告します。

また、2号機及び3号機タービン建屋地下滞留水の集中廃棄物処理施設高温焼却炉建屋への移送状況については、11時00分にパトロールを実施し、異常のないことを確認しました。

5. 緊急時対策本部その他の事項の概要

なし



福島第一原子力発電所 プラント関連パラメータ

2012年3月21日 11:00 現在

【留意事項】
 各計測器については、配管やその周辺の事象選定の影響を受けて、通常の運用環境
 条件を超えているものもあり、正しく測定されていない可能性のある計測器も存
 在している。プラントの異常を把握するために、このような計測器の不確かさも考
 慮したうえで、複数の計測器から得られる情報を活用して変化の傾向にも着目し
 て総合的に判断している。

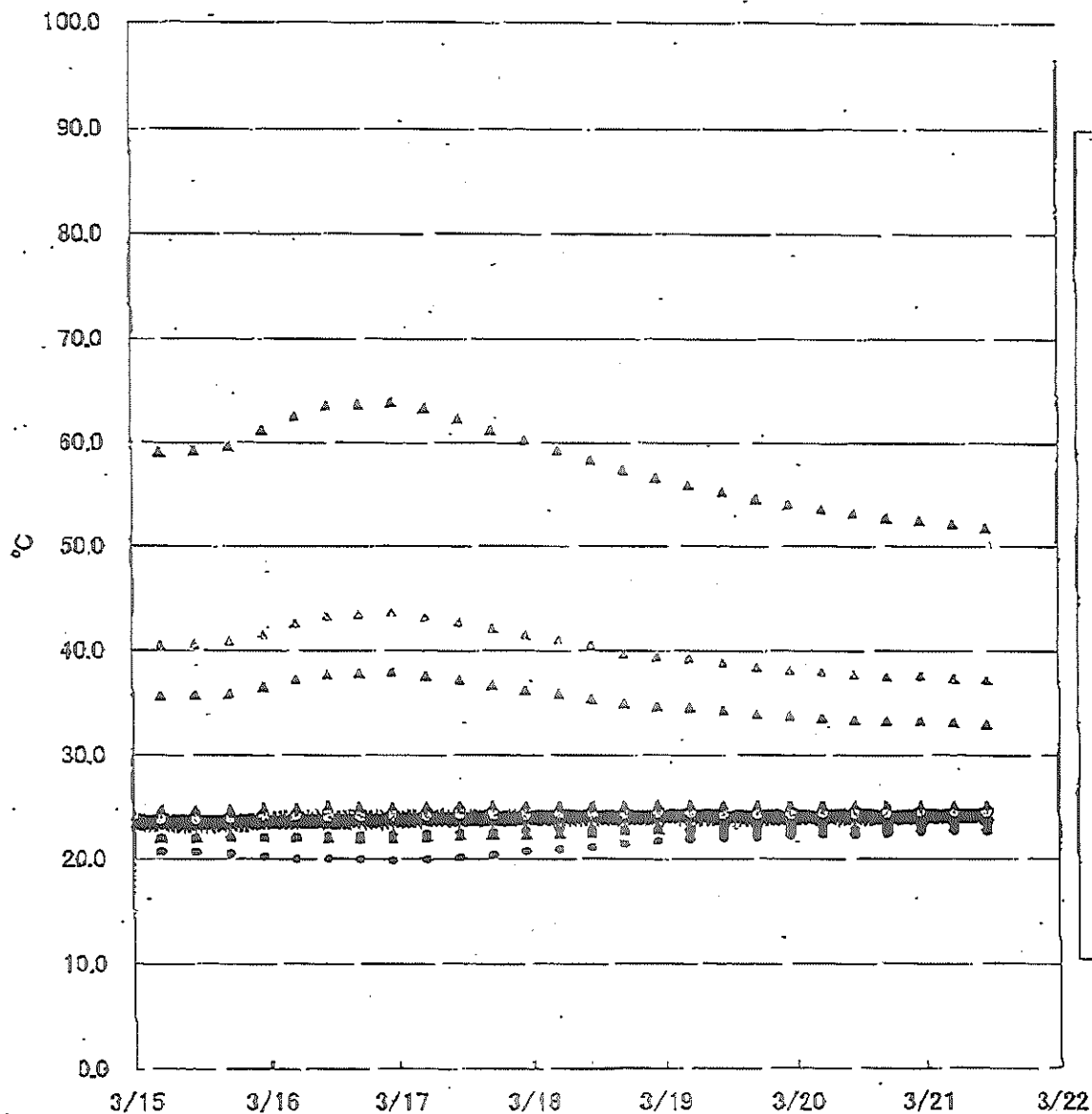
号機	1号機	2号機	3号機	4号機
原子炉注水状況	給水系: 4.7m ³ /h CS系: 1.5m ³ /h (3/21 11:00 現在)	給水系: 2.9m ³ /h CS系: 6.0m ³ /h (3/21 11:00 現在)	給水系: 1.9m ³ /h CS系: 4.9m ³ /h (3/21 11:00 現在)	
原子炉圧力容器 底部温度	VESSEL BOTTOM HEAD (TE-263-69L1) : 23.7°C 原子炉 SKIRT JOINT 上部 (TE-263-69H1) : 24.7°C VESSEL DOWN COMMER (TE-263-69G1) : 24.2°C (3/21 11:00 現在)	VESSEL WALL ABOVE BOTTOM HEAD (TE-2-3-69H2) : 44.2°C VESSEL BOTTOM ABOVE SKIRT JOI (TE-2-3-69F2) : 43.7°C (3/21 11:00 現在)	RPV下部ヘッド温度 (TE-2-3-69L1) : 53.7°C スカートジャンクション上部温度 (TE-2-3-69F1) : 48.6°C RPV底部ヘッド上部温度 (TE-2-3-69H1) : 39.2°C (3/21 11:00 現在)	
原子炉格納容器 内温度	HVH-12A RETURN AIR (TE-1625A) : 22.7°C HVH-12A SUPPLY AIR (TE-1625F) : 23.2°C (3/21 11:00 現在)	RETURN AIR DRYWELL COOLER (TE-16-114A) : 54.2°C SUPPLY AIR D/W COOLER (TE-16-114F#1) : 35.0°C (3/21 11:00 現在)	※2 格納容器空調機戻り空気温度 (TE-16-114A) : 45.7°C 格納容器空調機供給空気温度 (TE-16-114F#1) : 45.0°C (3/21 11:00 現在)	
原子炉格納容器 圧力	106.6kPa abs (3/21 11:00 現在)	16.71kPa g (3/21 11:00 現在)	0.30kPa g (3/21 11:00 現在)	
窒素封入流量	RPV: 15.2Nm ³ /h PCV: 22.5Nm ³ /h (3/21 11:00 現在)	RPV: 14.0Nm ³ /h PCV: 5.3Nm ³ /h (3/21 11:00 現在)	RPV: 14Nm ³ /h PCV: 28Nm ³ /h (3/21 11:00 現在)	
原子炉格納容器 水素濃度 ※3	A系: 0.00vol% B系: 0.00vol% (3/21 11:00 現在)	A系: 0.17vol% B系: 0.18vol% (3/21 11:00 現在)	A系: 0.19vol% B系: 0.20vol% (3/21 11:00 現在)	
原子炉格納容器 放射能濃度 (Xe135)	A系: 2.22E-03Bq/cc B系: 2.08E-03Bq/cc (3/21 11:00 現在)	-	-	
使用済燃料プール 水温度	20.0°C (3/21 11:00 現在)	14.3°C (3/21 11:00 現在)	19.7°C (3/21 11:00 現在)	30°C (3/21 5:00 現在) ※4
FPC 貯水タンク 水位	2.98m (3/21 11:00 現在)	4.64m (3/21 11:00 現在)	5.17m (3/21 11:00 現在)	67.45X100mm (3/21 11:00 現在)

※1: 計器不良
 ※2: 状況推移を確認中 (鉛筆値の変動が電線されたものの計器不良と判断するに至らず、指示値の推移を確認している状態)
 ※3: 指示値がマイナスの場合は0.00vol%と記録する。(水素濃度が極めて低い場合は、計器精度によりマイナス表示される場合があるため)
 ※4: 使用済燃料プール冷却系停止によるデータ欠測に伴い、至近のデータを記録。

No. 4856 P. 2
 東京電力(株)原子力安全部
 2012年 3月21日 16時31分

2/2

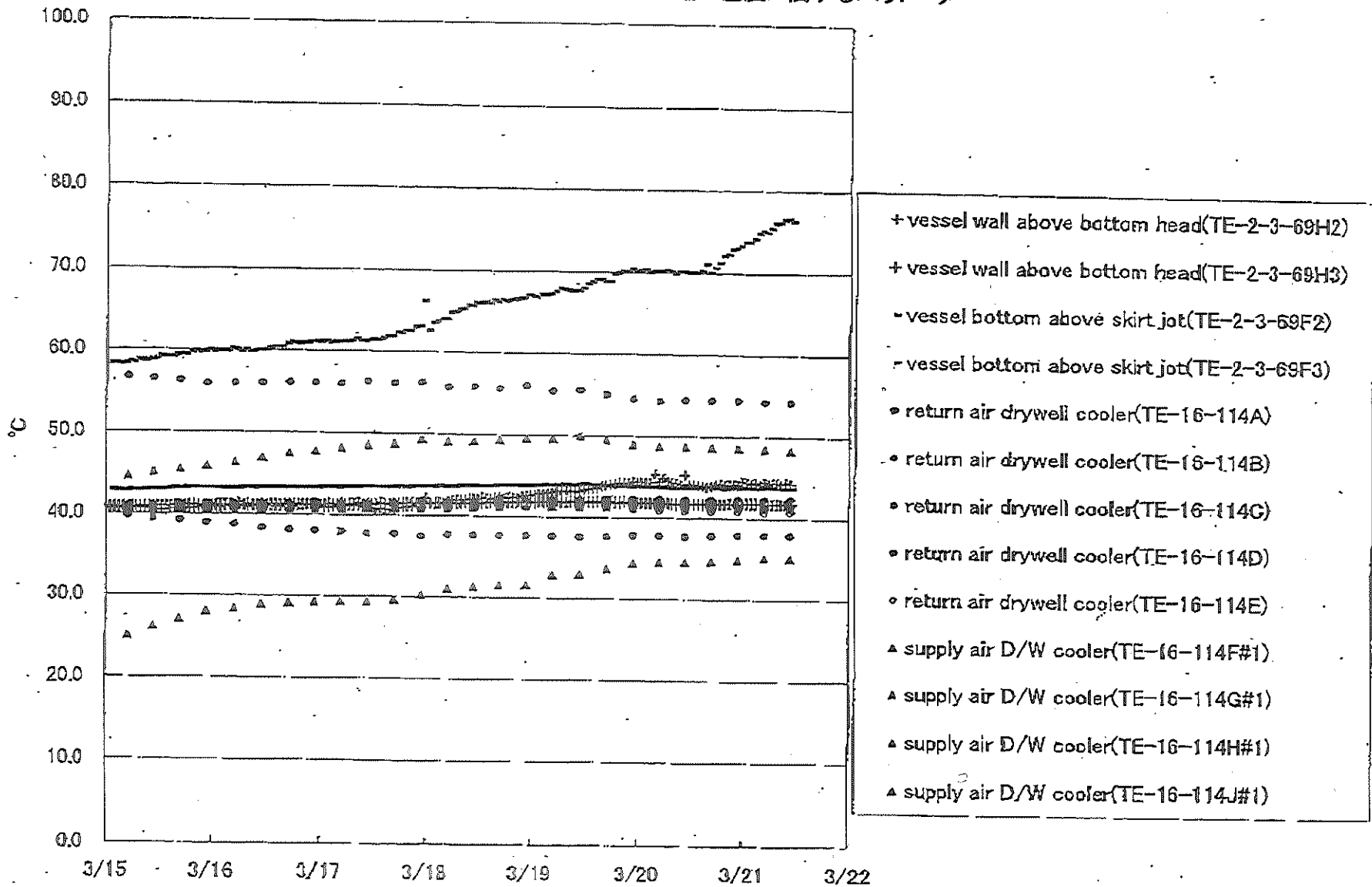
福島第一原子力発電所1号機 温度に関するパラメータ



- + vessel bottom head(TE-263-69L1)
- + vessel bottom head(TE-263-69L2)
- 原子炉skirt joint上部(TE-263-69H1)
- 原子炉skirt joint上部(TE-263-69H3)
- x vessel down comer(TE-263-69G1)
- x vessel down comer(TE-263-69G2)
- x vessel down comer(TE-263-69G3)
- o HVH-12A return air(TE-1625A)
- o HVH-12B return air(TE-1625B)
- o HVH-12C return air(TE-1625C)
- o HVH-12D return air(TE-1625D)
- o HVH-12E return air(TE-1625E)
- ▲ HVH-12A supply air(TE-1625F)
- ▲ HVH-12B supply air(TE-1625G)
- ▲ HVH-12C supply air(TE-1625H)
- ▲ HVH-12D supply air(TE-1625J)
- ▲ HVH-12E supply air(TE-1625K)

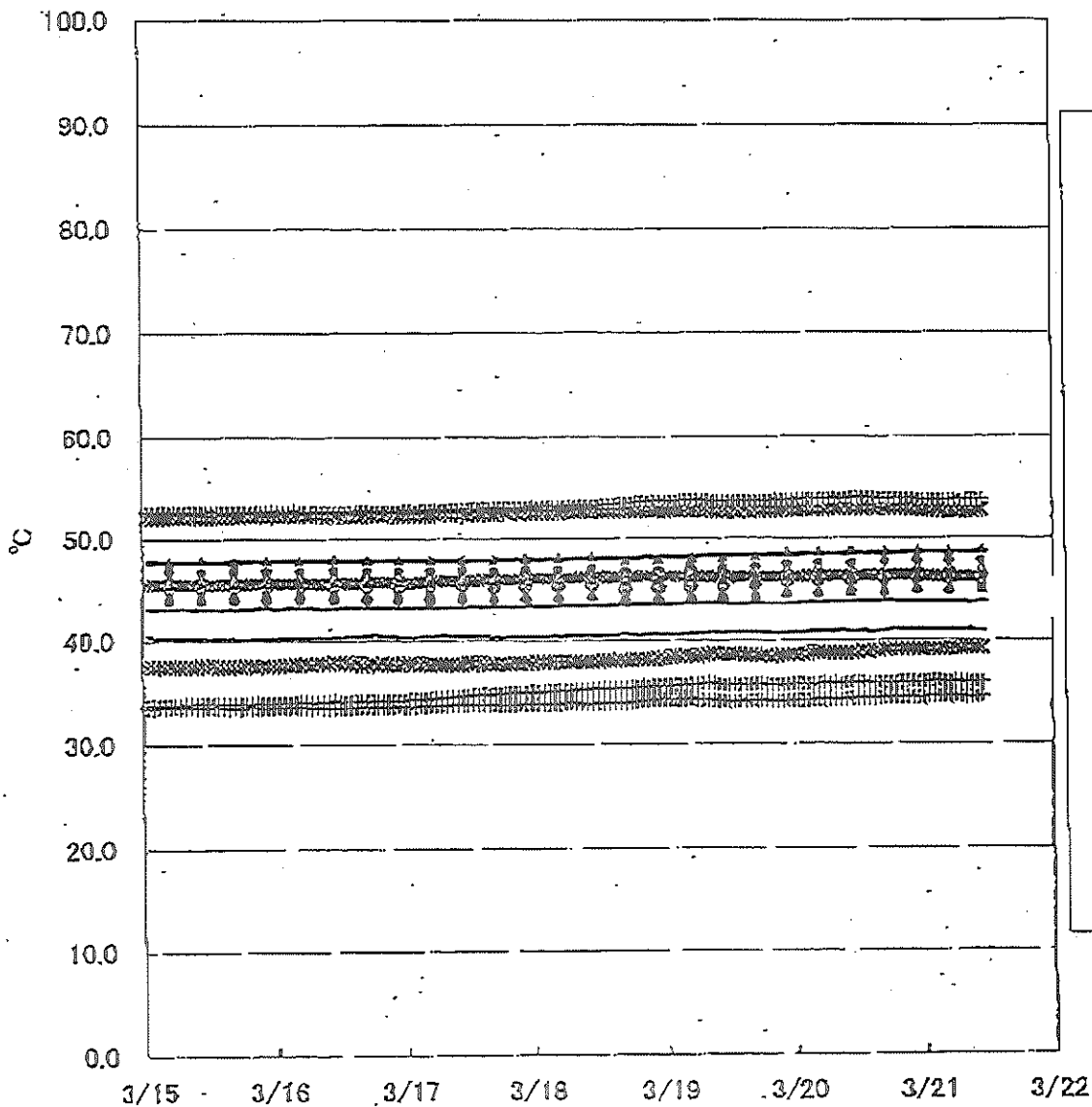
3/8

福島第一原子力発電所2号機 温度に関するパラメータ



8/4

福島第一原子力発電所3号機 温度に関するパラメータ



- ◊ RPV下部ヘッド温度(TE-2-3-69L1)
- + RPV下部ヘッド温度(TE-2-3-69L2)
- + RPV下部ヘッド温度(TE-2-3-69L3)
- スカートジャンクション上部温度(TE-2-3-69F1)
- スカートジャンクション上部温度(TE-2-3-69F2)
- スカートジャンクション上部温度(TE-2-3-69F3)
- x RPV底部ヘッド上部温度(TE-2-3-69H1)
- x RPV底部ヘッド上部温度(TE-2-3-69H2)
- x RPV底部ヘッド上部温度(TE-2-3-69H3)
- 格納容器空調機戻り空気温度(TE-(6-114A)
- 格納容器空調機戻り空気温度(TE-16-114B)
- 格納容器空調機戻り空気温度(TE-16-114C)
- 格納容器空調機戻り空気温度(TE-16-114D)
- 格納容器空調機戻り空気温度(TE-16-114E)
- ▲ 格納容器空調機供給空気温度(TE-16-114F#1)
- ▲ 格納容器空調機供給空気温度(TE-16-114G#1)
- ▲ 格納容器空調機供給空気温度(TE-16-114H#1)
- ▲ 格納容器空調機供給空気温度(TE-16-114J#2)
- ▲ 格納容器空調機供給空気温度(TE-16-114K#1)

8/5

6/8

場所	日時	線量率 ($\mu\text{Sv/h}$)	中性子線量 率	天候	風向	風速 (m/s)
西門	2012/3/21 9:00	9.4	<0.01	晴れ	NNW	3.9
西門	2012/3/21 9:10	9.5	<0.01	晴れ	WNW	2.6
西門	2012/3/21 9:20	9.5	<0.01	晴れ	W	2.8
西門	2012/3/21 9:30	9.5	<0.01	晴れ	NW	2.5
西門	2012/3/21 9:40	9.6	<0.01	晴れ	WNW	3.6
西門	2012/3/21 9:50	9.5	<0.01	晴れ	WNW	5.4
西門	2012/3/21 10:00	9.5	<0.01	晴れ	WNW	6.9
西門	2012/3/21 10:10	9.5	<0.01	晴れ	NW	5.4
西門	2012/3/21 10:20	9.5	<0.01	晴れ	WNW	4.3
西門	2012/3/21 10:30	9.5	<0.01	晴れ	WNW	6.0
西門	2012/3/21 10:40	9.2	<0.01	晴れ	NW	5.0
西門	2012/3/21 10:50	9.3	<0.01	晴れ	WNW	6.5
西門	2012/3/21 11:00	9.3	<0.01	晴れ	WNW	6.3
西門	2012/3/21 11:10	9.1	<0.01	晴れ	NW	5.6
西門	2012/3/21 11:20	9.1	<0.01	晴れ	WNW	6.9
西門	2012/3/21 11:30	9.1	<0.01	晴れ	WNW	6.6
西門	2012/3/21 11:40	9.1	<0.01	晴れ	W	6.2
西門	2012/3/21 11:50	9.1	<0.01	晴れ	W	5.7
西門	2012/3/21 12:00	9.2	<0.01	晴れ	WNW	5.8
西門	2012/3/21 12:10	9.4	<0.01	晴れ	WNW	6.4
西門	2012/3/21 12:20	9.4	<0.01	晴れ	WNW	4.8
西門	2012/3/21 12:30	9.6	<0.01	晴れ	WNW	5.8
西門	2012/3/21 12:40	9.5	<0.01	晴れ	WNW	5.7
西門	2012/3/21 12:50	9.6	<0.01	晴れ	WNW	7.9
西門	2012/3/21 13:00	9.5	<0.01	晴れ	WNW	7.8
西門	2012/3/21 13:10	9.5	<0.01	晴れ	WNW	7.3
西門	2012/3/21 13:20	9.5	<0.01	晴れ	WNW	6.5
西門	2012/3/21 13:30	9.5	<0.01	晴れ	WNW	6.3
西門	2012/3/21 13:40	9.5	<0.01	晴れ	WNW	6.6
西門	2012/3/21 13:50	9.6	<0.01	晴れ	W	7.6
西門	2012/3/21 14:00	9.5	<0.01	晴れ	WNW	6.9
西門	2012/3/21 14:10	9.5	<0.01	晴れ	W	7.3
西門	2012/3/21 14:20	9.5	<0.01	晴れ	WNW	6.2
西門	2012/3/21 14:30	9.5	<0.01	晴れ	W	6.5
西門	2012/3/21 14:40	9.5	<0.01	晴れ	W	7.5
西門	2012/3/21 14:50	9.5	<0.01	晴れ	WNW	6.8
西門	2012/3/21 15:00	9.6	<0.01	晴れ	WNW	6.1
西門	2012/3/21 15:10	9.5	<0.01	晴れ	WNW	7.0
西門	2012/3/21 15:20	9.5	<0.01	晴れ	WNW	5.6
西門	2012/3/21 15:30	9.6	<0.01	晴れ	W	5.6
西門	2012/3/21 15:40	9.6	<0.01	晴れ	W	3.7
西門	2012/3/21 15:50	9.6	<0.01	晴れ	W	4.6
西門	2012/3/21 16:00	9.5	<0.01	晴れ	WNW	5.6

福島第一原子力発電所 モニタリングポスト空間線量率($\mu\text{Sv/h}$)

2/8

測定日時	MP-1	MP-2	MP-3	MP-4	MP-5	MP-6	MP-7	MP-8	スタック(95m)	
									風向	風速(m/s)
2012/3/21 9:00	4	8	11	10	9	6	66	60	NNW	3.8
2012/3/21 9:10	4	8	11	10	9	6	66	60	WNW	3.4
2012/3/21 9:20	4	8	11	10	9	6	66	60	NW	3.3
2012/3/21 9:30	4	8	11	10	9	6	66	60	WNW	5.3
2012/3/21 9:40	4	8	11	10	9	6	66	60	WNW	4.4
2012/3/21 9:50	4	8	11	10	9	6	66	60	WNW	6.8
2012/3/21 10:00	4	8	11	10	9	6	66	60	W	8.8
2012/3/21 10:10	4	8	11	10	9	6	66	60	WNW	9.9
2012/3/21 10:20	4	8	11	10	9	6	66	60	WNW	8.6
2012/3/21 10:30	4	8	11	10	9	6	66	60	WNW	9.6
2012/3/21 10:40	4	8	11	10	9	6	66	60	WNW	9.1
2012/3/21 10:50	4	8	11	10	9	6	66	60	WNW	9.3
2012/3/21 11:00	4	8	11	10	9	6	66	60	WNW	9.9
2012/3/21 11:10	4	8	11	10	9	6	67	60	WNW	8.3
2012/3/21 11:20	4	8	11	10	9	6	67	60	WNW	10.1
2012/3/21 11:30	4	8	11	10	9	6	67	60	WNW	9.6
2012/3/21 11:40	4	8	11	10	9	6	67	60	W	9.9
2012/3/21 11:50	4	8	11	10	9	6	67	60	W	9.6
2012/3/21 12:00	4	8	11	10	9	6	67	60	W	10.2
2012/3/21 12:10	4	8	11	10	9	6	67	60	W	8.8
2012/3/21 12:20	4	8	11	10	9	6	67	60	W	7.5
2012/3/21 12:30	4	8	11	10	9	6	67	60	WNW	8.3
2012/3/21 12:40	4	8	11	10	9	6	67	60	W	9.6
2012/3/21 12:50	4	8	11	10	9	6	67	60	NW	11.0
2012/3/21 13:00	4	8	11	10	9	6	67	60	W	11.5
2012/3/21 13:10	4	8	11	10	9	6	67	60	WNW	12.6
2012/3/21 13:20	4	8	11	10	9	6	66	60	W	9.4
2012/3/21 13:30	4	8	11	10	9	6	65	60	WNW	11.2
2012/3/21 13:40	4	8	11	10	9	6	65	60	WNW	10.7
2012/3/21 13:50	4	8	11	10	9	6	64	60	WNW	11.0
2012/3/21 14:00	4	8	11	10	9	6	64	60	W	12.1
2012/3/21 14:10	4	8	11	10	9	6	64	60	W	11.2
2012/3/21 14:20	4	8	11	10	9	6	64	60	W	11.3
2012/3/21 14:30	4	8	11	10	9	6	63	60	W	11.2
2012/3/21 14:40	4	8	11	10	9	6	63	60	W	11.9
2012/3/21 14:50	4	8	11	10	9	6	63	60	W	10.7
2012/3/21 15:00	4	8	11	10	9	6	63	60	WNW	10.4
2012/3/21 15:10	4	8	11	10	9	6	63	60	WNW	8.8
2012/3/21 15:20	4	8	11	10	9	6	63	60	W	8.8
2012/3/21 15:30	4	8	11	10	9	6	63	60	W	8.2
2012/3/21 15:40	4	8	11	10	9	6	63	60	W	8.2
2012/3/21 15:50	4	8	11	10	9	6	63	60	W	8.5
2012/3/21 16:00	4	8	11	10	9	6	63	60	W	7.5

福島第一原子力発電所 モニタリング結果(可搬型MP)

8/8

日時	事務本館南側線量率 (mSv/h)	正門線量率(μSv/h)	西門線量率(μSv/h)
2012/3/21 9:00	0.264	27	10
2012/3/21 9:30	0.267	27	10
2012/3/21 10:00	0.262	27	10
2012/3/21 10:30	0.261	27	10
2012/3/21 11:00	0.260	27	10
2012/3/21 11:30	0.261	27	10
2012/3/21 12:00	0.259	27	9
2012/3/21 12:30	0.258	27	9
2012/3/21 13:00	0.258	27	9
2012/3/21 13:30	0.253	27	9
2012/3/21 14:00	0.256	26	9
2012/3/21 14:30	0.255	27	9
2012/3/21 15:00	0.257	26	9
2012/3/21 15:30	0.255	27	9
2012/3/21 16:00	0.256	26	9

3/21 19:10 受

様式 8-1 (1/2) 1/1

応急処置の概要 (原子炉施設)

(第25条-593報)

経済産業大臣
福島県知事
大熊町長
双葉町長

殿

第25条報告

原子力災害対策特別措置法第26条第2項に基づき、応急措置の概要を以下のとおり報告します。

発信日時	平成24年 3月21日 18時56分	送信者	東京電力(株) 福島第一原子力発電所 原子力防災管理者 高橋 毅 連絡先: 0240-90-9301
受信日時	平成 年 月 日 時 分	受信者	

1. 事故件名 : 非常用炉心冷却装置注水不能
(原災法政令第6条第4項第4号, 省令第21条第1項ロ)
2. 事故発生場所 : 福島第一原子力発電所
3. 事故発生日時 : 平成23年3月11日 16時36分
4. 発生事象と対応の概要

第25条-576報にてお知らせしたとおり、2号機原子炉格納容器内部調査の準備として、3月19日に原子炉格納容器への窒素封入量を $10\text{Nm}^3/\text{h}$ から $5\text{Nm}^3/\text{h}$ に変更してプラントパラメータを監視してきましたが、問題となるような事象は確認されていないことから、明日3月22日に原子炉格納容器への窒素封入量を以下のように再度調整します。なお、原子炉圧力容器への窒素封入量に変更はありません。

原子炉格納容器窒素封入量: $5\text{Nm}^3/\text{h} \rightarrow 0\text{Nm}^3/\text{h}$

5. 緊急時対策本部その他の事項の概要

なし