

9:22 (学)

応急処置の概要 (原子炉施設)

(第25条-3.7.0報)

経済産業大臣  
福島県知事  
大熊町長  
双葉町長

殿

第25条報告

原子力災害対策特別措置法第25条第2項に基づき、応急措置の概要を以下のとおり報告します。

|      |                   |     |  |
|------|-------------------|-----|--|
| 発信日時 | 平成24年 2月12日 9時16分 | 送信者 | 東京電力(株) 福島第一原子力発電所<br>原子力防災管理者 高橋 毅<br>連絡先: 0240-30-9301 |
| 受信日時 | 平成 年 月 日 時 分      | 受信者 |  |

1. 事故件名 : 非常用炉心冷却装置注水不能  
(原災法政令第6条第4項第4号, 省令第21条第1項)
2. 事故発生場所 : 福島第一原子力発電所
3. 事故発生日時 : 平成23年3月11日 16時36分
4. 発生事象と対応の概要

第25条-3.6.8報でお知らせのとおり、2号機の圧力容器下部温度が上昇傾向を示したことから、念のため、本日3時22分に2号機原子炉格納容器ガス管理システムにより気体を採取し、分析を実施しました。  
分析結果について、添付のとおり報告します。  
当該システム入口の気体の分析結果において、測定したキセノン135は検出限界未満(検出限界値  $9.5 \times 10^{-2} \text{ Bq/cm}^3$ ) で再臨界判定基準の  $1 \text{ Bq/cm}^3$  を超えていませんでした。

5. 緊急時対策本部その他の事項の概要

なし

# 福島第一原子力発電所2号機原子炉格納容器 ガス管理システムの気体のサンプリング結果について

平成24年2月12日  
東京電力株式会社

【試料採取場所】 2号機原子炉格納容器ガス管理システム入口

【試料採取日時】 平成24年2月12日 (日) 3:22

【測定結果】

| 核種      | 放射性物質濃度 (Bq/cm <sup>3</sup> ) | 検出限界値 (Bq/cm <sup>3</sup> ) | 半減期                  |      |
|---------|-------------------------------|-----------------------------|----------------------|------|
| ガスバイアル瓶 | I-131                         | 検出限界未満                      | 1.3×10 <sup>-1</sup> | 約8日  |
|         | Cs-134                        | 検出限界未満                      | 3.1×10 <sup>-1</sup> | 約2年  |
|         | Cs-137                        | 検出限界未満                      | 3.7×10 <sup>-1</sup> | 約30年 |
|         | Kr-85                         | 検出限界未満                      | 2.6×10 <sup>1</sup>  | 約11年 |
|         | Xe-131m                       | 検出限界未満                      | 3.0×10 <sup>0</sup>  | 約12日 |
|         | Xe-133                        | 検出限界未満                      | 2.4×10 <sup>-1</sup> | 約5日  |
|         | Xe-135                        | 検出限界未満                      | 9.5×10 <sup>-2</sup> | 約9時間 |

2/2

1038②

応急処置の概要 (原子炉施設)

(第25条—371報)

経済産業大臣  
 福島県知事  
 大熊町長  
 双葉町長 殿

第25条報告

原子力災害対策特別措置法第25条第2項に基づき、応急措置の概要を以下のとおり報告します。

|      |                    |     |  |
|------|--------------------|-----|--|
| 発信日時 | 平成24年 2月12日 10時20分 | 送信者 | 東京電力(株) 福島第一原子力発電所<br>原子力防災管理者 高橋 毅<br>連絡先: 0240-30-9301 |
| 受信日時 | 平成 年 月 日 時 分       | 受信者 |  |

- 事故件名 : 非常用炉心冷却装置注水不能  
(原災法政令第6条第4項第4号, 省令第21条第1項ロ)
- 事故発生場所 : 福島第一原子力発電所
- 事故発生日時 : 平成23年3月11日 16時36分
- 発生事象と対応の概要

プラント状況、発電所敷地内におけるモニタリング結果、ダスト分析結果、海水分析結果等について下記のとおり報告いたします。

- ・プラント状況 (2月12日6時00分現在)
- ・発電所敷地内におけるモニタリング結果 (2月12日10時00分現在)
- ・発電所周辺で採取した海水と空気中の放射性物質の核種分析結果 (採取日 2月11日)
- ・海水核種分析結果<沖合> (採取日 2月10日)
- ・サブドレン等核種分析結果 (採取日 2月11日)

3号機タービン建屋地下滞留水は2月7日から停止(第25条—335報)していましたが、本日9時57分に集中廃棄物処理施設プロセス建屋への移送を開始しました。

- 緊急時対策本部その他の事項の概要

なし

福島第一原子力発電所 プラント関連パラメータ (水位・圧力・温度などのデータ)

【補足事項】  
 計測値については、地震やその他の異常現象の影響を受けて、通常の使用状態  
 を計測しているものもあり、正しく測定されていない可能性があるため、このよう  
 な計測の不確かさを  
 示している。プラントの状態を把握するために、このような計測の不確かさを  
 示したうえで、検査の計測部から得られる情報を使用して変化の傾向にも注目し  
 て総合的に判断している。

2月12日 6:00 現在

| 号機               | 1号機   | 2号機  | 3号機  | 4号機                              | 5号機                             | 6号機                             |
|------------------|---|--|--|----------------------------------|---------------------------------|---------------------------------|
| 原子炉注水状況          | 給水及びCS冷却水を用いた注水注入中。<br>注量4.5ml/h (給水系) 注量1.9ml/h (CS系)<br>(2/12 5:00現在)   | 給水及びCS冷却水を用いた注水注入中。<br>注量7.6ml/h (給水系) 注量6.6ml/h (CS系)<br>(2/12 5:00現在)  | 給水及びCS冷却水を用いた注水注入中。<br>注量2.9ml/h (給水系) 注量6.1ml/h (CS系)<br>(2/12 5:00現在)  |                                  | ※2<br>(原子炉の除熱機能が維持されており、注水不要)   |                                 |
| 原子炉水位            | 燃料槽A: 7777-1<br>燃料槽B: 1800 mm ※3<br>(2/12 5:00現在)   | 燃料槽A: 7777-1 ※3<br>燃料槽B: 2115 mm ※3<br>(2/12 5:00現在)   | 燃料槽A: 1936 mm ※3<br>燃料槽B: 2231 mm ※3<br>(2/12 5:00現在)  |                                  | 停止値<br>2529 mm<br>(2/12 6:00現在) | 停止値<br>2052 mm<br>(2/12 6:00現在) |
| 原子炉圧力            | A系: 0.006 MPa g<br>B系: MPa g<br>(2/12 5:00現在)   | A系: 0.006 MPa g<br>B系: MPa g<br>(2/12 5:00現在)  | A系: 7777-1 (A) ※3<br>B系: 7777-1 (B) ※3<br>(2/12 5:00現在)  |                                  | 0.012 MPa g<br>(2/12 6:00現在)    | 0.019 MPa g<br>(2/12 6:00現在)    |
| 原子炉水温度           | (系統設置がないため採取不可)   |  |  |                                  |                                 |                                 |
| 原子炉圧力容器<br>まわり温度 | 炉水/炉水温度: 23.9 °C<br>圧力容器下部温度: 24.3 °C<br>(2/12 5:00現在)  | 炉水/炉水温度: 36.4 °C<br>圧力容器下部温度: 75.4 °C<br>(2/12 5:00現在)   | 炉水/炉水温度: 40.2 °C<br>圧力容器下部温度: 48.9 °C<br>(2/12 5:00現在)   |                                  | ※2<br>(原子炉水温度にて監視中)             |                                 |
| D/W・S/C 圧力       | D/W: 0.1036 MPa abs ※3<br>S/C: 0.123 MPa abs<br>(2/12 5:00現在)   | D/W: 0.111 MPa abs ※1<br>S/C: 7777-1<br>(2/12 5:00現在)  | D/W: 0.1016 MPa abs<br>S/C: 0.1894 MPa abs<br>(2/12 5:00現在)  |                                  | ※2<br>(全燃料取出中につき監視対象外)          |                                 |
| D/W<br>劣化温度      | RPV入口: 25.9 °C<br>HVH: 25.6 °C<br>(2/12 5:00現在)   | RPV入口: 38.2 °C ※3<br>HVH: 39.5 °C ※3<br>(2/12 5:00現在)  | RPV入口: 53.0 °C ※3<br>HVH: 41.4 °C<br>(2/12 5:00現在)   |                                  | ※2<br>(原子炉の除熱機能が維持されているため監視対象外) |                                 |
| CAMS 放射線<br>モニタ  | D/W(A): 1.00E-02 Sv/h ※1<br>(B): 4.65E+00 Sv/h ※1<br>S/C(A): 6.40E-01 Sv/h<br>(B): 6.70E-01 Sv/h<br>(2/12 5:00現在) | D/W(A): 6.43E+00 Sv/h ※1<br>(B): 2.49E+00 Sv/h ※1<br>S/C(A): 5.00E-02 Sv/h<br>(B): 6.14E+00 Sv/h ※1<br>(2/12 5:00現在) | D/W(A): 2.92E+00 Sv/h ※3<br>(B): 1.89E+00 Sv/h<br>S/C(A): 2.40E-01 Sv/h<br>(B): 2.30E-01 Sv/h<br>(2/12 5:00現在) |                                  |                                 |                                 |
| S/C 温度           | A系: 34.4 °C<br>B系: 34.3 °C<br>(2/12 5:00現在)   | A系: 37.1 °C<br>B系: 36.9 °C<br>(2/12 5:00現在)  | A系: 29.7 °C<br>B系: 29.6 °C<br>(2/12 5:00現在)  |                                  |                                 |                                 |
| PCV 水素濃度         | 0.01 vol% ※3<br>(2/12 5:00現在)   | 0.05 vol% ※3<br>(2/12 5:00現在)  | -  |                                  |                                 |                                 |
| D/W 設計圧力         | 0.384 MPa g (0.485 MPa abs)   | 0.384 MPa g (0.485 MPa abs)  | 0.384 MPa g (0.485 MPa abs)  |                                  |                                 |                                 |
| D/W 最高使用圧力       | 0.427 MPa g (0.528 MPa abs)   | 0.427 MPa g (0.528 MPa abs)  | 0.427 MPa g (0.528 MPa abs)  |                                  |                                 |                                 |
| 使用済燃料プール<br>温度   | 24.0 °C<br>(2/12 5:00現在)  | 12.3 °C<br>(2/12 5:00現在)   | 26.9 °C<br>(2/12 5:00現在)   | 23 °C<br>(2/12 5:00現在)           | 17.8 °C<br>(2/12 6:00現在)        | 23.0 °C<br>(2/12 6:00現在)        |
| FPC 貯蔵容量         | 2930 mm<br>(2/12 5:00現在)  | 4270 mm<br>(2/12 5:00現在)   | 4280 mm<br>(2/12 5:00現在)   | 3376 mm<br>(2/12 5:00現在)         | ※2                              |                                 |
| 電源               | 外部電源受電中 (P/C2C)   |  |  | 外部電源受電中 (P/C4D)                  |                                 |                                 |
| その他情報            |   |  |  | 共用プール<br>16 °C<br>(2/11 9:50 現在) | 5u: SHCE-1<br>(2/11 11:10 ~)    | 6u: SHCE-1<br>(2/9 14:02 ~)     |

圧力換算 ゲージ圧(MPa g) = 絶対圧(MPa abs) - 大気圧標準大気圧(0.1013 MPa)  
 絶対圧(MPa abs) = ゲージ圧(MPa g) + 大気圧標準大気圧(0.1013 MPa)

※1: 計器不反応  
 ※2: データ採取対象外  
 ※3: 測定値が正常範囲外

2/4

No. 3810 P. 7  
東京電力(株)原子力発電部  
2012年 2月12日 10時32分

| 測定日時            | MP-1 | MP-2 | MP-3 | MP-4 | MP-5 | MP-6 | MP-7 | MP-8 |
|-----------------|------|------|------|------|------|------|------|------|
| 2012/2/11 15:00 | 4    | 19   | 12   | 11   | 13   | 31   | 85   | 66   |
| 2012/2/11 15:10 | 4    | 19   | 12   | 11   | 13   | 31   | 85   | 66   |
| 2012/2/11 15:20 | 4    | 19   | 12   | 11   | 13   | 31   | 85   | 66   |
| 2012/2/11 15:30 | 4    | 19   | 12   | 11   | 13   | 31   | 85   | 66   |
| 2012/2/11 15:40 | 4    | 19   | 12   | 11   | 13   | 31   | 85   | 66   |
| 2012/2/11 15:50 | 4    | 19   | 12   | 11   | 13   | 31   | 85   | 66   |
| 2012/2/11 16:00 | 4    | 19   | 12   | 11   | 13   | 31   | 85   | 66   |
| 2012/2/11 16:10 | 4    | 19   | 12   | 11   | 13   | 31   | 85   | 66   |
| 2012/2/11 16:20 | 4    | 19   | 12   | 11   | 13   | 31   | 85   | 66   |
| 2012/2/11 16:30 | 4    | 19   | 12   | 11   | 13   | 31   | 85   | 66   |
| 2012/2/11 16:40 | 4    | 19   | 12   | 11   | 13   | 31   | 85   | 66   |
| 2012/2/11 16:50 | 4    | 19   | 12   | 11   | 13   | 31   | 85   | 66   |
| 2012/2/11 17:00 | 4    | 19   | 12   | 11   | 13   | 31   | 85   | 66   |
| 2012/2/11 17:10 | 4    | 19   | 12   | 11   | 13   | 31   | 85   | 66   |
| 2012/2/11 17:20 | 4    | 19   | 12   | 11   | 13   | 31   | 85   | 66   |
| 2012/2/11 17:30 | 4    | 19   | 12   | 11   | 13   | 31   | 85   | 66   |
| 2012/2/11 17:40 | 4    | 19   | 12   | 11   | 13   | 31   | 85   | 66   |
| 2012/2/11 17:50 | 4    | 19   | 12   | 11   | 13   | 31   | 85   | 66   |
| 2012/2/11 18:00 | 4    | 19   | 12   | 11   | 13   | 31   | 85   | 66   |
| 2012/2/11 18:10 | 4    | 19   | 12   | 11   | 13   | 31   | 85   | 66   |
| 2012/2/11 18:20 | 4    | 19   | 12   | 11   | 13   | 31   | 85   | 66   |
| 2012/2/11 18:30 | 4    | 19   | 12   | 11   | 13   | 31   | 85   | 66   |
| 2012/2/11 18:40 | 4    | 19   | 12   | 11   | 13   | 31   | 85   | 66   |
| 2012/2/11 18:50 | 4    | 19   | 12   | 11   | 13   | 31   | 85   | 66   |
| 2012/2/11 19:00 | 4    | 19   | 12   | 11   | 13   | 31   | 85   | 65   |
| 2012/2/11 19:10 | 4    | 19   | 12   | 11   | 13   | 31   | 85   | 66   |
| 2012/2/11 19:20 | 4    | 19   | 12   | 11   | 13   | 31   | 85   | 65   |
| 2012/2/11 19:30 | 4    | 19   | 12   | 11   | 13   | 31   | 85   | 65   |
| 2012/2/11 19:40 | 4    | 19   | 12   | 11   | 13   | 31   | 85   | 65   |
| 2012/2/11 19:50 | 4    | 19   | 12   | 11   | 13   | 31   | 85   | 65   |
| 2012/2/11 20:00 | 4    | 19   | 12   | 11   | 13   | 31   | 85   | 65   |
| 2012/2/11 20:10 | 4    | 19   | 12   | 11   | 13   | 31   | 85   | 65   |
| 2012/2/11 20:20 | 4    | 19   | 12   | 11   | 13   | 31   | 85   | 65   |
| 2012/2/11 20:30 | 4    | 19   | 12   | 11   | 13   | 31   | 85   | 65   |
| 2012/2/11 20:40 | 4    | 19   | 12   | 11   | 13   | 31   | 85   | 65   |
| 2012/2/11 20:50 | 4    | 19   | 12   | 11   | 13   | 31   | 85   | 65   |
| 2012/2/11 21:00 | 4    | 19   | 12   | 11   | 13   | 31   | 85   | 65   |
| 2012/2/11 21:10 | 4    | 19   | 12   | 11   | 13   | 31   | 85   | 65   |
| 2012/2/11 21:20 | 4    | 19   | 12   | 11   | 13   | 31   | 85   | 65   |
| 2012/2/11 21:30 | 4    | 19   | 12   | 11   | 13   | 31   | 85   | 65   |
| 2012/2/11 21:40 | 4    | 19   | 12   | 11   | 13   | 31   | 85   | 65   |
| 2012/2/11 21:50 | 4    | 19   | 12   | 11   | 13   | 31   | 85   | 65   |
| 2012/2/11 22:00 | 4    | 19   | 12   | 11   | 13   | 31   | 84   | 65   |
| 2012/2/11 22:10 | 4    | 19   | 12   | 11   | 13   | 31   | 84   | 65   |
| 2012/2/11 22:20 | 4    | 19   | 12   | 10   | 13   | 31   | 84   | 65   |
| 2012/2/11 22:30 | 4    | 19   | 12   | 10   | 13   | 31   | 84   | 65   |
| 2012/2/11 22:40 | 4    | 19   | 12   | 10   | 13   | 31   | 84   | 65   |
| 2012/2/11 22:50 | 4    | 19   | 12   | 10   | 13   | 31   | 84   | 65   |
| 2012/2/11 23:00 | 4    | 19   | 12   | 11   | 13   | 31   | 84   | 65   |
| 2012/2/11 23:10 | 4    | 19   | 12   | 11   | 13   | 31   | 84   | 65   |
| 2012/2/11 23:20 | 4    | 19   | 12   | 11   | 13   | 31   | 84   | 65   |
| 2012/2/11 23:30 | 4    | 19   | 12   | 11   | 13   | 31   | 84   | 65   |
| 2012/2/11 23:40 | 4    | 19   | 12   | 11   | 13   | 31   | 84   | 65   |
| 2012/2/11 23:50 | 4    | 19   | 12   | 10   | 13   | 31   | 84   | 65   |
| 2012/2/12 0:00  | 4    | 19   | 12   | 10   | 13   | 31   | 84   | 65   |
| 2012/2/12 0:10  | 4    | 19   | 12   | 10   | 13   | 31   | 84   | 65   |
| 2012/2/12 0:20  | 4    | 19   | 12   | 10   | 13   | 31   | 84   | 65   |
| 2012/2/12 0:30  | 4    | 19   | 12   | 11   | 13   | 31   | 84   | 65   |
| 2012/2/12 0:40  | 4    | 19   | 12   | 11   | 13   | 31   | 84   | 65   |
| 2012/2/12 0:50  | 4    | 19   | 12   | 10   | 13   | 31   | 84   | 65   |
| 2012/2/12 1:00  | 4    | 19   | 12   | 11   | 13   | 31   | 84   | 65   |
| 2012/2/12 1:10  | 4    | 19   | 12   | 11   | 13   | 31   | 84   | 65   |

福島第一原子力発電所 モニタリングポスト空間線量率( $\mu\text{Sv/h}$ )

4/14

| 測定日時            | MP-1 | MP-2 | MP-3 | MP-4 | MP-5 | MP-6 | MP-7 | MP-8 |
|-----------------|------|------|------|------|------|------|------|------|
| 2012/2/12 1:20  | 4    | 19   | 12   | 11   | 13   | 31   | 84   | 65   |
| 2012/2/12 1:30  | 4    | 19   | 12   | 11   | 13   | 31   | 84   | 65   |
| 2012/2/12 1:40  | 4    | 19   | 12   | 11   | 13   | 31   | 84   | 65   |
| 2012/2/12 1:50  | 4    | 19   | 12   | 11   | 13   | 31   | 84   | 65   |
| 2012/2/12 2:00  | 4    | 19   | 12   | 11   | 13   | 31   | 84   | 65   |
| 2012/2/12 2:10  | 4    | 19   | 12   | 11   | 13   | 31   | 84   | 65   |
| 2012/2/12 2:20  | 4    | 19   | 12   | 11   | 13   | 31   | 84   | 65   |
| 2012/2/12 2:30  | 4    | 19   | 12   | 11   | 13   | 31   | 84   | 65   |
| 2012/2/12 2:40  | 4    | 19   | 12   | 11   | 13   | 31   | 84   | 65   |
| 2012/2/12 2:50  | 4    | 19   | 12   | 11   | 13   | 31   | 84   | 65   |
| 2012/2/12 3:00  | 4    | 19   | 12   | 11   | 13   | 31   | 84   | 65   |
| 2012/2/12 3:10  | 4    | 19   | 12   | 11   | 13   | 31   | 84   | 65   |
| 2012/2/12 3:20  | 4    | 19   | 12   | 11   | 13   | 31   | 84   | 65   |
| 2012/2/12 3:30  | 4    | 19   | 12   | 11   | 13   | 31   | 84   | 65   |
| 2012/2/12 3:40  | 4    | 19   | 12   | 11   | 13   | 31   | 84   | 65   |
| 2012/2/12 3:50  | 4    | 19   | 12   | 11   | 13   | 31   | 84   | 65   |
| 2012/2/12 4:00  | 4    | 19   | 12   | 11   | 13   | 31   | 84   | 65   |
| 2012/2/12 4:10  | 4    | 19   | 12   | 11   | 13   | 31   | 84   | 65   |
| 2012/2/12 4:20  | 4    | 19   | 12   | 11   | 13   | 31   | 84   | 65   |
| 2012/2/12 4:30  | 4    | 19   | 12   | 11   | 13   | 31   | 84   | 65   |
| 2012/2/12 4:40  | 4    | 19   | 12   | 11   | 13   | 31   | 84   | 65   |
| 2012/2/12 4:50  | 4    | 19   | 12   | 11   | 13   | 31   | 84   | 65   |
| 2012/2/12 5:00  | 4    | 19   | 12   | 11   | 13   | 31   | 84   | 65   |
| 2012/2/12 5:10  | 4    | 19   | 12   | 11   | 13   | 31   | 84   | 65   |
| 2012/2/12 5:20  | 4    | 19   | 12   | 11   | 13   | 31   | 84   | 65   |
| 2012/2/12 5:30  | 4    | 19   | 12   | 11   | 13   | 31   | 84   | 65   |
| 2012/2/12 5:40  | 4    | 19   | 12   | 11   | 13   | 31   | 84   | 65   |
| 2012/2/12 6:50  | 4    | 19   | 12   | 10   | 13   | 31   | 84   | 65   |
| 2012/2/12 6:00  | 4    | 19   | 12   | 10   | 13   | 31   | 84   | 65   |
| 2012/2/12 6:10  | 4    | 19   | 12   | 11   | 13   | 31   | 84   | 65   |
| 2012/2/12 6:20  | 4    | 19   | 12   | 11   | 13   | 31   | 84   | 65   |
| 2012/2/12 6:30  | 4    | 19   | 12   | 11   | 13   | 31   | 84   | 65   |
| 2012/2/12 6:40  | 4    | 19   | 12   | 11   | 13   | 31   | 84   | 65   |
| 2012/2/12 8:50  | 4    | 19   | 12   | 11   | 13   | 31   | 84   | 65   |
| 2012/2/12 7:00  | 4    | 19   | 12   | 11   | 13   | 31   | 84   | 65   |
| 2012/2/12 7:10  | 4    | 19   | 12   | 11   | 13   | 31   | 84   | 65   |
| 2012/2/12 7:20  | 4    | 19   | 12   | 11   | 13   | 31   | 84   | 65   |
| 2012/2/12 7:30  | 4    | 19   | 12   | 11   | 13   | 31   | 84   | 65   |
| 2012/2/12 7:40  | 4    | 19   | 12   | 11   | 13   | 31   | 84   | 65   |
| 2012/2/12 7:50  | 4    | 19   | 12   | 11   | 13   | 31   | 84   | 65   |
| 2012/2/12 8:00  | 4    | 19   | 12   | 11   | 13   | 31   | 84   | 65   |
| 2012/2/12 8:10  | 4    | 19   | 12   | 11   | 13   | 31   | 84   | 65   |
| 2012/2/12 8:20  | 4    | 19   | 12   | 11   | 13   | 31   | 84   | 65   |
| 2012/2/12 8:30  | 4    | 19   | 12   | 11   | 13   | 31   | 84   | 65   |
| 2012/2/12 8:40  | 4    | 19   | 12   | 11   | 13   | 31   | 85   | 65   |
| 2012/2/12 9:50  | 4    | 19   | 12   | 11   | 13   | 31   | 85   | 65   |
| 2012/2/12 9:00  | 4    | 19   | 12   | 11   | 13   | 31   | 85   | 65   |
| 2012/2/12 9:10  | 4    | 19   | 12   | 11   | 13   | 31   | 85   | 65   |
| 2012/2/12 9:20  | 4    | 19   | 12   | 11   | 13   | 31   | 85   | 65   |
| 2012/2/12 9:30  | 4    | 19   | 12   | 11   | 13   | 31   | 85   | 65   |
| 2012/2/12 9:40  | 4    | 19   | 12   | 11   | 13   | 31   | 85   | 65   |
| 2012/2/12 9:50  | 4    | 19   | 12   | 11   | 13   | 31   | 85   | 65   |
| 2012/2/12 10:00 | 4    | 19   | 12   | 11   | 13   | 31   | 85   | 65   |

5/14

| 場所 | 日時              | 線量率<br>( $\mu\text{Sv/h}$ ) | 中性子線量率 | 天候 | 風向  | 風速<br>(m/s) |
|----|-----------------|-----------------------------|--------|----|-----|-------------|
| 西門 | 2012/2/11 15:00 | 10.1                        | <0.01  | 晴れ | WNW | 4.7         |
| 西門 | 2012/2/11 15:10 | 10.1                        | <0.01  | 晴れ | NW  | 4.0         |
| 西門 | 2012/2/11 15:20 | 10.1                        | <0.01  | 晴れ | WNW | 4.1         |
| 西門 | 2012/2/11 15:30 | 10.1                        | <0.01  | 晴れ | WNW | 4.5         |
| 西門 | 2012/2/11 15:40 | 10.0                        | <0.01  | 晴れ | NW  | 4.9         |
| 西門 | 2012/2/11 15:50 | 10.1                        | <0.01  | 晴れ | WNW | 3.5         |
| 西門 | 2012/2/11 16:00 | 10.1                        | <0.01  | 晴れ | WNW | 3.8         |
| 西門 | 2012/2/11 16:10 | 10.1                        | <0.01  | 晴れ | WNW | 2.2         |
| 西門 | 2012/2/11 16:20 | 10.1                        | <0.01  | 晴れ | WNW | 2.2         |
| 西門 | 2012/2/11 16:30 | 10.1                        | <0.01  | 晴れ | W   | 2.7         |
| 西門 | 2012/2/11 16:40 | 10.1                        | <0.01  | 晴れ | WSW | 3.0         |
| 西門 | 2012/2/11 16:50 | 10.1                        | <0.01  | 晴れ | NW  | 1.6         |
| 西門 | 2012/2/11 17:00 | 10.1                        | <0.01  | 晴れ | NW  | 2.2         |
| 西門 | 2012/2/11 17:10 | 10.1                        | <0.01  | 晴れ | N   | 1.5         |
| 西門 | 2012/2/11 17:20 | 10.1                        | <0.01  | 晴れ | NW  | 1.7         |
| 西門 | 2012/2/11 17:30 | 10.0                        | <0.01  | 晴れ | N   | 1.5         |
| 西門 | 2012/2/11 17:40 | 10.0                        | <0.01  | 晴れ | NNW | 2.4         |
| 西門 | 2012/2/11 17:50 | 10.1                        | <0.01  | 晴れ | NW  | 1.4         |
| 西門 | 2012/2/11 18:00 | 10.1                        | <0.01  | 曇り | WNW | 1.4         |
| 西門 | 2012/2/11 18:10 | 10.0                        | <0.01  | 曇り | WNW | 1.0         |
| 西門 | 2012/2/11 18:20 | 10.1                        | <0.01  | 曇り | WNW | 0.6         |
| 西門 | 2012/2/11 18:30 | 10.1                        | <0.01  | 晴れ | NW  | 1.8         |
| 西門 | 2012/2/11 18:40 | 10.1                        | <0.01  | 晴れ | NW  | 2.2         |
| 西門 | 2012/2/11 18:50 | 10.0                        | <0.01  | 晴れ | WNW | 1.7         |
| 西門 | 2012/2/11 19:00 | 10.1                        | <0.01  | 晴れ | NW  | 1.5         |
| 西門 | 2012/2/11 19:10 | 10.1                        | <0.01  | 晴れ | NW  | 1.2         |
| 西門 | 2012/2/11 19:20 | 10.0                        | <0.01  | 晴れ | NW  | 1.3         |
| 西門 | 2012/2/11 19:30 | 10.1                        | <0.01  | 晴れ | NNW | 1.6         |
| 西門 | 2012/2/11 19:40 | 10.1                        | <0.01  | 晴れ | N   | 1.1         |
| 西門 | 2012/2/11 19:50 | 10.1                        | <0.01  | 晴れ | N   | 1.4         |
| 西門 | 2012/2/11 20:00 | 10.0                        | <0.01  | 晴れ | NNW | 1.6         |
| 西門 | 2012/2/11 20:10 | 10.0                        | <0.01  | 晴れ | NW  | 1.3         |
| 西門 | 2012/2/11 20:20 | 10.0                        | <0.01  | 晴れ | NNW | 1.4         |
| 西門 | 2012/2/11 20:30 | 10.1                        | <0.01  | 晴れ | NNW | 2.1         |
| 西門 | 2012/2/11 20:40 | 10.1                        | <0.01  | 晴れ | NNW | 1.9         |
| 西門 | 2012/2/11 20:50 | 10.1                        | <0.01  | 晴れ | NNW | 1.4         |
| 西門 | 2012/2/11 21:00 | 10.0                        | <0.01  | 晴れ | NNW | 1.6         |
| 西門 | 2012/2/11 21:10 | 10.1                        | <0.01  | 晴れ | NNW | 1.4         |
| 西門 | 2012/2/11 21:20 | 10.0                        | <0.01  | 晴れ | NNW | 2.8         |
| 西門 | 2012/2/11 21:30 | 10.0                        | <0.01  | 晴れ | NNW | 2.6         |
| 西門 | 2012/2/11 21:40 | 10.0                        | <0.01  | 晴れ | NNW | 2.8         |
| 西門 | 2012/2/11 21:50 | 10.0                        | <0.01  | 晴れ | NNW | 2.5         |
| 西門 | 2012/2/11 22:00 | 10.1                        | <0.01  | 晴れ | NNW | 1.8         |
| 西門 | 2012/2/11 22:10 | 10.0                        | <0.01  | 晴れ | NNW | 1.0         |
| 西門 | 2012/2/11 22:20 | 10.1                        | <0.01  | 晴れ | NE  | 0.6         |
| 西門 | 2012/2/11 22:30 | 10.0                        | <0.01  | 晴れ | ENE | 2.0         |
| 西門 | 2012/2/11 22:40 | 10.0                        | <0.01  | 晴れ | NNE | 1.7         |
| 西門 | 2012/2/11 22:50 | 10.1                        | <0.01  | 晴れ | NE  | 1.5         |
| 西門 | 2012/2/11 23:00 | 10.1                        | <0.01  | 晴れ | NNE | 1.5         |
| 西門 | 2012/2/11 23:10 | 10.1                        | <0.01  | 晴れ | NW  | 2.8         |
| 西門 | 2012/2/11 23:20 | 10.1                        | <0.01  | 晴れ | WNW | 2.3         |
| 西門 | 2012/2/11 23:30 | 10.0                        | <0.01  | 晴れ | SE  | 1.3         |
| 西門 | 2012/2/11 23:40 | 10.0                        | <0.01  | 晴れ | E   | 1.1         |
| 西門 | 2012/2/11 23:50 | 10.0                        | <0.01  | 晴れ | NE  | 0.9         |
| 西門 | 2012/2/12 0:00  | 10.1                        | <0.01  | 晴れ | *   | 0.2         |
| 西門 | 2012/2/12 0:10  | 10.1                        | <0.01  | 晴れ | *   | 0.3         |
| 西門 | 2012/2/12 0:20  | 10.1                        | <0.01  | 晴れ | *   | 0.3         |
| 西門 | 2012/2/12 0:30  | 10.1                        | <0.01  | 晴れ | WSW | 1.6         |

\*無風の為読取れず

6/14

| 場所 | 日時              | 線量率<br>( $\mu\text{Sv/h}$ ) | 中性子線量<br>率 | 天候 | 風向  | 風速<br>(m/s) |
|----|-----------------|-----------------------------|------------|----|-----|-------------|
| 西門 | 2012/2/12 0:40  | 10.0                        | <0.01      | 晴れ | WNW | 1.4         |
| 西門 | 2012/2/12 0:50  | 10.1                        | <0.01      | 晴れ | N   | 1.8         |
| 西門 | 2012/2/12 1:00  | 10.1                        | <0.01      | 晴れ | NNW | 2.5         |
| 西門 | 2012/2/12 1:10  | 10.0                        | <0.01      | 晴れ | N   | 1.0         |
| 西門 | 2012/2/12 1:20  | 10.1                        | <0.01      | 晴れ | WNW | 1.2         |
| 西門 | 2012/2/12 1:30  | 10.1                        | <0.01      | 晴れ | WNW | 1.7         |
| 西門 | 2012/2/12 1:40  | 10.0                        | <0.01      | 晴れ | WNW | 1.6         |
| 西門 | 2012/2/12 1:50  | 10.0                        | <0.01      | 晴れ | W   | 2.0         |
| 西門 | 2012/2/12 2:00  | 10.0                        | <0.01      | 晴れ | W   | 1.4         |
| 西門 | 2012/2/12 2:10  | 10.1                        | <0.01      | 晴れ | WNW | 1.8         |
| 西門 | 2012/2/12 2:20  | 10.1                        | <0.01      | 晴れ | NNW | 2.5         |
| 西門 | 2012/2/12 2:30  | 10.1                        | <0.01      | 晴れ | NNW | 2.2         |
| 西門 | 2012/2/12 2:40  | 10.1                        | <0.01      | 晴れ | NNW | 1.8         |
| 西門 | 2012/2/12 2:50  | 10.1                        | <0.01      | 晴れ | NW  | 2.2         |
| 西門 | 2012/2/12 3:00  | 10.0                        | <0.01      | 晴れ | NW  | 1.8         |
| 西門 | 2012/2/12 3:10  | 10.0                        | <0.01      | 晴れ | NW  | 1.5         |
| 西門 | 2012/2/12 3:20  | 10.1                        | <0.01      | 晴れ | NW  | 1.2         |
| 西門 | 2012/2/12 3:30  | 10.0                        | <0.01      | 晴れ | NW  | 1.0         |
| 西門 | 2012/2/12 3:40  | 10.1                        | <0.01      | 晴れ | NW  | 1.3         |
| 西門 | 2012/2/12 3:50  | 10.1                        | <0.01      | 晴れ | NW  | 1.0         |
| 西門 | 2012/2/12 4:00  | 10.0                        | <0.01      | 晴れ | NNE | 1.1         |
| 西門 | 2012/2/12 4:10  | 10.0                        | <0.01      | 曇り | NNE | 1.6         |
| 西門 | 2012/2/12 4:20  | 10.0                        | <0.01      | 曇り | NE  | 1.6         |
| 西門 | 2012/2/12 4:30  | 10.0                        | <0.01      | 曇り | NNE | 1.5         |
| 西門 | 2012/2/12 4:40  | 10.1                        | <0.01      | 曇り | N   | 1.7         |
| 西門 | 2012/2/12 4:50  | 10.0                        | <0.01      | 曇り | NNW | 1.3         |
| 西門 | 2012/2/12 5:00  | 10.1                        | <0.01      | 曇り | WNW | 1.8         |
| 西門 | 2012/2/12 5:10  | 10.0                        | <0.01      | 曇り | W   | 1.5         |
| 西門 | 2012/2/12 5:20  | 10.0                        | <0.01      | 曇り | WNW | 1.4         |
| 西門 | 2012/2/12 5:30  | 10.0                        | <0.01      | 曇り | WNW | 0.9         |
| 西門 | 2012/2/12 5:40  | 10.1                        | <0.01      | 晴れ | WNW | 0.7         |
| 西門 | 2012/2/12 5:50  | 10.0                        | <0.01      | 晴れ | WSW | 1.0         |
| 西門 | 2012/2/12 6:00  | 10.1                        | <0.01      | 晴れ | W   | 0.8         |
| 西門 | 2012/2/12 6:10  | 10.1                        | <0.01      | 晴れ | SW  | 1.0         |
| 西門 | 2012/2/12 6:20  | 10.1                        | <0.01      | 晴れ | SW  | 1.6         |
| 西門 | 2012/2/12 6:30  | 10.0                        | <0.01      | 晴れ | WSW | 1.7         |
| 西門 | 2012/2/12 6:40  | 10.0                        | <0.01      | 晴れ | WSW | 1.5         |
| 西門 | 2012/2/12 6:50  | 10.0                        | <0.01      | 晴れ | WSW | 1.3         |
| 西門 | 2012/2/12 7:00  | 10.0                        | <0.01      | 晴れ | WSW | 1.6         |
| 西門 | 2012/2/12 7:10  | 10.0                        | <0.01      | 晴れ | WSW | 2.0         |
| 西門 | 2012/2/12 7:20  | 10.0                        | <0.01      | 晴れ | WSW | 1.8         |
| 西門 | 2012/2/12 7:30  | 10.0                        | <0.01      | 晴れ | WSW | 1.2         |
| 西門 | 2012/2/12 7:40  | 10.0                        | <0.01      | 晴れ | WSW | 1.2         |
| 西門 | 2012/2/12 7:50  | 10.0                        | <0.01      | 晴れ | W   | 1.1         |
| 西門 | 2012/2/12 8:00  | 10.0                        | <0.01      | 晴れ | NNW | 1.3         |
| 西門 | 2012/2/12 8:10  | 10.0                        | <0.01      | 晴れ | NNW | 1.6         |
| 西門 | 2012/2/12 8:20  | 10.0                        | <0.01      | 晴れ | N   | 1.7         |
| 西門 | 2012/2/12 8:30  | 10.0                        | <0.01      | 晴れ | ENE | 0.9         |
| 西門 | 2012/2/12 8:40  | 10.0                        | <0.01      | 晴れ | NNW | 0.6         |
| 西門 | 2012/2/12 8:50  | 10.0                        | <0.01      | 晴れ | NNW | 1.7         |
| 西門 | 2012/2/12 9:00  | 10.0                        | <0.01      | 晴れ | NW  | 2.7         |
| 西門 | 2012/2/12 9:10  | 10.0                        | <0.01      | 晴れ | NW  | 4.4         |
| 西門 | 2012/2/12 9:20  | 10.0                        | <0.01      | 晴れ | NW  | 3.8         |
| 西門 | 2012/2/12 9:30  | 10.0                        | <0.01      | 晴れ | NW  | 4.4         |
| 西門 | 2012/2/12 9:40  | 10.0                        | <0.01      | 晴れ | NW  | 4.9         |
| 西門 | 2012/2/12 9:50  | 10.0                        | <0.01      | 晴れ | WNW | 4.8         |
| 西門 | 2012/2/12 10:00 | 10.1                        | <0.01      | 晴れ | WNW | 5.9         |

\*無風の為読取れず



## 福島第一原子力発電所 モニタリング結果(可搬型MP)

17/14

| 日時              | 事務本館南側線量率 (mSv/h) | 正門線量率 ( $\mu$ Sv/h) | 西門線量率 ( $\mu$ Sv/h) |
|-----------------|-------------------|---------------------|---------------------|
| 2012/2/11 15:00 | 0.267             | 27                  | 10                  |
| 2012/2/11 15:30 | 0.265             | 27                  | 10                  |
| 2012/2/11 16:00 | 0.268             | 27                  | 10                  |
| 2012/2/11 16:30 | 0.266             | 27                  | 10                  |
| 2012/2/11 17:00 | 0.268             | 27                  | 10                  |
| 2012/2/11 17:30 | 0.269             | 27                  | 10                  |
| 2012/2/11 18:00 | 0.268             | 27                  | 10                  |
| 2012/2/11 18:30 | 0.269             | 27                  | 10                  |
| 2012/2/11 19:00 | 0.270             | 27                  | 10                  |
| 2012/2/11 19:30 | 0.271             | 27                  | 10                  |
| 2012/2/11 20:00 | 0.272             | 27                  | 10                  |
| 2012/2/11 20:30 | 0.271             | 27                  | 10                  |
| 2012/2/11 21:00 | 0.272             | 27                  | 10                  |
| 2012/2/11 21:30 | 0.273             | 27                  | 10                  |
| 2012/2/11 22:00 | 0.274             | 27                  | 10                  |
| 2012/2/11 22:30 | 0.274             | 27                  | 10                  |
| 2012/2/11 23:00 | 0.275             | 27                  | 11                  |
| 2012/2/11 23:30 | 0.275             | 27                  | 11                  |
| 2012/2/12 0:00  | 0.274             | 28                  | 11                  |
| 2012/2/12 0:30  | 0.278             | 27                  | 11                  |
| 2012/2/12 1:00  | 0.277             | 28                  | 11                  |
| 2012/2/12 1:30  | 0.278             | 28                  | 11                  |
| 2012/2/12 2:00  | 0.279             | 27                  | 11                  |
| 2012/2/12 2:30  | 0.274             | 27                  | 11                  |
| 2012/2/12 3:00  | 0.278             | 28                  | 11                  |
| 2012/2/12 3:30  | 0.277             | 27                  | 11                  |
| 2012/2/12 4:00  | 0.278             | 27                  | 11                  |
| 2012/2/12 4:30  | 0.277             | 27                  | 11                  |
| 2012/2/12 5:00  | 0.275             | 27                  | 11                  |
| 2012/2/12 5:30  | 0.277             | 28                  | 11                  |
| 2012/2/12 6:00  | 0.277             | 28                  | 11                  |
| 2012/2/12 6:30  | 0.277             | 28                  | 11                  |
| 2012/2/12 7:00  | 0.277             | 27                  | 11                  |
| 2012/2/12 7:30  | 0.277             | 28                  | 11                  |
| 2012/2/12 8:00  | 0.278             | 27                  | 11                  |
| 2012/2/12 8:30  | 0.278             | 28                  | 11                  |
| 2012/2/12 9:00  | 0.277             | 27                  | 11                  |
| 2012/2/12 9:30  | 0.276             | 27                  | 11                  |
| 2012/2/12 10:00 | 0.275             | 27                  | 11                  |

発電所敷地内における空气中放射性物質の核種分析結果

参考値

(データ集約：2/12)

| 採取場所          | 福島第一 西門                     |          | 福島第二 MP-1 (参考)              |          | /                           |          | ②炉規則告示濃度限度 (Bq/cm <sup>3</sup> )<br>(別表第2第四欄 放射線業務従事者の呼吸する空气中の濃度限度) |
|---------------|-----------------------------|----------|-----------------------------|----------|-----------------------------|----------|---|
|               | 平成24年2月11日<br>7時00分～12時00分  |          | 平成24年2月11日<br>9時20分～9時30分   |          | /                           |          |   |
| 検出核種 (半減期)    | ①試料濃度 (Bq/cm <sup>3</sup> ) | 倍率 (①/②) | ①試料濃度 (Bq/cm <sup>3</sup> ) | 倍率 (①/②) | ①試料濃度 (Bq/cm <sup>3</sup> ) | 倍率 (①/②) |   |
| I-131 (約8日)   | ND                          | -        | ND                          | -        | /                           | /        | 1E-03   |
| Cs-134 (約2年)  | ND                          | -        | ND                          | -        | /                           | /        | 2E-03   |
| Cs-137 (約30年) | ND                          | -        | ND                          | -        | /                           | /        | 3E-03   |

※ 試料濃度は、揮発性と粒子状の合計値。

0.0E-0とは、 $0.0 \times 10^{-0}$ と同じ意味である。

その他の核種については評価中。

※ 二種類以上の核種がある場合は、それぞれの濃度限度に対する倍率の総和を1と比較する。

※ 本分析における放射能濃度の検出限界値を下回る場合は、「ND」と記載。

福島第一 西門における検出限界値は次の通り。

揮発性のI-131が約1E-7Bq/cm<sup>3</sup>、Cs-134が約3E-7Bq/cm<sup>3</sup>、Cs-137が約4E-7Bq/cm<sup>3</sup>。

粒子状のI-131が約6E-8Bq/cm<sup>3</sup>、Cs-134が約2E-7Bq/cm<sup>3</sup>、Cs-137が約2E-7Bq/cm<sup>3</sup>。

福島第二 MP-1における検出限界値は次の通り。

揮発性のI-131が約2E-6Bq/cm<sup>3</sup>、Cs-134が約4E-6Bq/cm<sup>3</sup>、Cs-137が約3E-6Bq/cm<sup>3</sup>。

粒子状のI-131が約9E-7Bq/cm<sup>3</sup>、Cs-134が約2E-6Bq/cm<sup>3</sup>、Cs-137が約1E-6Bq/cm<sup>3</sup>。

8/4

NO. 2010 1. 0  
平成24年11月15日 10時22分

# 海水核種分析結果<沿岸>

参考値

(データ集約: 2/12)

| 採取場所             | 福島第一 5,6号機放水口北側<br>(5,6号機放水口から北側に<br>約30m地点) |                     | 福島第一 南放水口付近<br>(1~4号機放水口から南側に<br>約330m地点) |                     | 福島第二 北放水口付近<br>(3,4号機放水口付近)<br>(福島第一から約10km地点) |                     | 福島第二 岩沢海岸付近<br>(1,2号機放水口から<br>南側に約7km地点)<br>(福島第一から約10km地点) |                     | ②炉規則告示濃度限度<br>(Bq/L)<br>(別表第2第六編<br>周辺監視区域外の<br>水中の濃度限度) |
|------------------|--|---------------------|---|---------------------|--|---------------------|---|---------------------|--|
|                  | 試料採取日時                                       | 平成24年2月11日<br>8時45分 |   | 平成24年2月11日<br>8時20分 |  | 平成24年2月11日<br>8時25分 |   | 平成24年2月11日<br>8時00分 |  |
| 検出核種<br>(半減期)    | ①試料濃度<br>(Bq/L)                              | 倍率<br>(①/②)         | ①試料濃度<br>(Bq/L)                           | 倍率<br>(①/②)         | ①試料濃度<br>(Bq/L)                                | 倍率<br>(①/②)         | ①試料濃度<br>(Bq/L)   | 倍率<br>(①/②)         |  |
| I-131<br>(約8日)   | ND   | -                   | ND  | -                   | ND   | -                   | ND  | -                   | 40   |
| Cs-134<br>(約2年)  | 1.4  | 0.02                | 1.4                                       | 0.02                | ND   | -                   | ND  | -                   | 60   |
| Cs-137<br>(約30年) | 1.5  | 0.02                | 1.4                                       | 0.02                | ND   | -                   | ND  | -                   | 90   |

- ※ 炉規則告示濃度は、「Bq/cm<sup>3</sup>」の表記を「Bq/L」に換算した値
- ※ その他の核種については評価中。
- ※ 二種類以上の核種がある場合は、それぞれの濃度限度に対する倍率の総和を1と比較する。
- ※ 本分析における放射能濃度の検出限界値 (I-131が約0.71Bq/L、Cs-134が約0.92Bq/L、Cs-137が約1.1Bq/L) を下回る場合は、「ND」と記載。  
ただし、検出限界値は検出器や試料性状により異なるため、この値以下でも検出される場合もある。

7/4

2017年 7月17日 10時55分 東京電力(株)原子力安全 云

福島第一 港内 海水核種分析結果<1/2>

(データ集約：2/12)

| 採取場所             | 福島第一 物置場前海水         |             | 福島第一 1~4号機<br>取水口内北側海水 |             | 福島第一<br>1号機スクリーン海水<br>(シルトフェンス外側) |             | 福島第一<br>1号機スクリーン海水<br>(シルトフェンス内側) |             | 福島第一<br>2号機スクリーン海水<br>(シルトフェンス外側) |             | 福島第一<br>2号機スクリーン海水<br>(シルトフェンス内側) |             | ②炉規則告示<br>濃度限度 (Bq/L)<br>(別表第2第六欄<br>周辺監視区域外の<br>水中の濃度限度) |
|------------------|---------------------|-------------|------------------------|-------------|-----------------------------------|-------------|-----------------------------------|-------------|-----------------------------------|-------------|-----------------------------------|-------------|---|
|                  | 平成24年2月11日<br>7時01分 |             | 平成24年2月11日<br>7時06分    |             | 平成24年2月11日<br>7時11分               |             | 平成24年2月11日<br>7時13分               |             | 平成24年2月11日<br>7時16分               |             | 平成24年2月11日<br>7時19分               |             |   |
| 検出核種<br>(半減期)    | ①試料濃度<br>(Bq/L)     | 倍率<br>(①/②) | ①試料濃度<br>(Bq/L)        | 倍率<br>(①/②) | ①試料濃度<br>(Bq/L)                   | 倍率<br>(①/②) | ①試料濃度<br>(Bq/L)                   | 倍率<br>(①/②) | ①試料濃度<br>(Bq/L)                   | 倍率<br>(①/②) | ①試料濃度<br>(Bq/L)                   | 倍率<br>(①/②) |   |
| I-131<br>(約8日)   | ND                  | -           | ND                     | -           | ND                                | -           | ND                                | -           | ND                                | -           | ND                                | -           | 40  |
| Cs-134<br>(約2年)  | ND                  | -           | 34                     | 0.57        | 23                                | 0.38        | ND                                | -           | ND                                | -           | 64                                | 1.1         | 60  |
| Cs-137<br>(約30年) | ND                  | -           | 35                     | 0.39        | 35                                | 0.39        | 47                                | 0.52        | 42                                | 0.47        | 85                                | 0.94        | 90  |

※ 炉規則告示濃度は、「Bq/cm<sup>3</sup>」の表記を「Bq/L」に換算した値  
 ※ その他の核種については評価中。  
 ※ 二種類以上の核種がある場合は、それぞれの濃度限度に対する倍率の総和を1と比較する。  
 ※ 本分析における放射能濃度の検出限界値 (I-131が約12Bq/L、Cs-134が約24Bq/L、Cs-137が約24Bq/L) を下回る場合は、「ND」と記載。  
 ※ ただし、検出限界値は検出器や試料性状により異なるため、この値以下でも検出される場合もある。

10/4

参考値

福島第一 港湾内 海水核種分析結果<2/2>

(データ集納: 2/12)

| 採取場所             | 福島第一<br>3号機スクリーン海水<br>(シルトフェンス外側) |              | 福島第一<br>3号機スクリーン海水<br>(シルトフェンス内側) |              | 福島第一<br>4号機スクリーン海水<br>(シルトフェンス外側) |              | 福島第一<br>4号機スクリーン海水<br>(シルトフェンス内側) |              | 福島第一 1-4号機<br>取水口内南側海水 |              | 福島第一 6号機<br>取水口前海水 |              | ②炉期別告示<br>濃度限度 (Bq/L)<br>(別表第2第六欄<br>周辺監視区域外の<br>水中の濃度限度) |
|------------------|-----------------------------------|--------------|-----------------------------------|--------------|-----------------------------------|--------------|-----------------------------------|--------------|------------------------|--------------|--------------------|--------------|---|
|                  | 採取日時                              | ①試料濃度 (Bq/L) | 倍率 (①/②)                          | ①試料濃度 (Bq/L) | 倍率 (①/②)                          | ①試料濃度 (Bq/L) | 倍率 (①/②)                          | ①試料濃度 (Bq/L) | 倍率 (①/②)               | ①試料濃度 (Bq/L) | 倍率 (①/②)           | ①試料濃度 (Bq/L) |   |
| 採取日時             | 平成24年2月11日<br>7時22分               |              | 平成24年2月11日<br>7時26分               |              | 平成24年2月11日<br>7時22分               |              | 平成24年2月11日<br>7時26分               |              | 平成24年2月11日<br>7時29分    |              | 対象外                |              |   |
| 検出核種<br>(半減期)    | ①試料濃度 (Bq/L)                      | 倍率 (①/②)     | ①試料濃度 (Bq/L)                      | 倍率 (①/②)     | ①試料濃度 (Bq/L)                      | 倍率 (①/②)     | ①試料濃度 (Bq/L)                      | 倍率 (①/②)     | ①試料濃度 (Bq/L)           | 倍率 (①/②)     | ①試料濃度 (Bq/L)       | 倍率 (①/②)     |   |
| I-131<br>(約8日)   | ND                                | -            | ND                                | -            | ND                                | -            | ND                                | -            | ND                     | -            | -                  | -            | 40  |
| Cs-134<br>(約2年)  | 27                                | 0.45         | 260                               | 4.3          | 62                                | 1.0          | 61                                | 1.0          | 65                     | 1.1          | -                  | -            | 60  |
| Cs-137<br>(約30年) | 58                                | 0.64         | 340                               | 3.8          | 82                                | 0.91         | 88                                | 0.98         | 75                     | 0.83         | -                  | -            | 80  |

※ 炉期別告示濃度は、「Bq/cm<sup>3</sup>」の表記を「Bq/L」に換算した値  
 ※ その他の核種については詳細中。  
 ※ 二種類以上の核種がある場合は、それぞれの濃度限度に対する倍率の総和を1と比較する。  
 ※ 本分析における放射能濃度の検出限界値 (I-131が約17Bq/L) を下回る場合は、「ND」と記載。  
 ※ ただし、検出限界値は検出器や試料性状により異なるため、この値以下でも検出される場合もある。

海水核種分析結果<沖合 1/2>

参考値

(データ集約: 2/12)

| 採取場所             | 南相馬市沖合15km<br>上層    |             | 南相馬市沖合15km<br>下層    |             | 諫戸川沖合15km<br>上層 |             | 諫戸川沖合15km<br>下層 |             | 福島第一<br>敷地沖合15km 上層 |             | 福島第一<br>敷地沖合15km 下層 |             | ②炉規則告示濃度限度<br>(Bq/L)<br>(別表第2第六欄<br>周辺監視区域外の<br>水中の濃度限度) |
|------------------|---------------------|-------------|---------------------|-------------|-----------------|-------------|-----------------|-------------|---------------------|-------------|---------------------|-------------|--|
|                  | 対象外                 |             | 対象外                 |             | 対象外             |             | 対象外             |             | 対象外                 |             | 対象外                 |             |  |
| 試料採取日時           | 平成24年2月10日<br>9時25分 |             | 平成24年2月10日<br>9時25分 |             | 対象外             |             | 対象外             |             | 対象外                 |             | 対象外                 |             |  |
| 検出核種<br>(半減期)    | ①試料濃度<br>(Bq/L)     | 倍率<br>(①/②) | ①試料濃度<br>(Bq/L)     | 倍率<br>(①/②) | ①試料濃度<br>(Bq/L) | 倍率<br>(①/②) | ①試料濃度<br>(Bq/L) | 倍率<br>(①/②) | ①試料濃度<br>(Bq/L)     | 倍率<br>(①/②) | ①試料濃度<br>(Bq/L)     | 倍率<br>(①/②) |  |
| I-131<br>(約8日)   | ND                  | -           | ND                  | -           | -               | -           | -               | -           | -                   | -           | -                   | -           | 40   |
| Cs-134<br>(約2年)  | ND                  | -           | ND                  | -           | -               | -           | -               | -           | -                   | -           | -                   | -           | 60   |
| Cs-137<br>(約30年) | ND                  | -           | ND                  | -           | -               | -           | -               | -           | -                   | -           | -                   | -           | 90   |

| 採取場所             | 福島第二<br>敷地沖合15km 上層 |             | 福島第二<br>敷地沖合15km 下層 |             | 岩沢海岸沖合15km<br>上層    |             | 岩沢海岸沖合15km<br>下層    |             | 広野町沖合15km<br>上層     |             | 広野町沖合15km<br>下層     |             | ②炉規則告示濃度限度<br>(Bq/L)<br>(別表第2第六欄<br>周辺監視区域外の<br>水中の濃度限度) |
|------------------|---------------------|-------------|---------------------|-------------|---------------------|-------------|---------------------|-------------|---------------------|-------------|---------------------|-------------|--|
|                  | 対象外                 |             | 対象外                 |             | 平成24年2月10日<br>8時15分 |             | 平成24年2月10日<br>8時15分 |             | 平成24年2月10日<br>7時45分 |             | 平成24年2月10日<br>7時45分 |             |  |
| 試料採取日時           | 対象外                 |             | 対象外                 |             | 平成24年2月10日<br>8時15分 |             | 平成24年2月10日<br>8時15分 |             | 平成24年2月10日<br>7時45分 |             | 平成24年2月10日<br>7時45分 |             |  |
| 検出核種<br>(半減期)    | ①試料濃度<br>(Bq/L)     | 倍率<br>(①/②) | ①試料濃度<br>(Bq/L)     | 倍率<br>(①/②) | ①試料濃度<br>(Bq/L)     | 倍率<br>(①/②) | ①試料濃度<br>(Bq/L)     | 倍率<br>(①/②) | ①試料濃度<br>(Bq/L)     | 倍率<br>(①/②) | ①試料濃度<br>(Bq/L)     | 倍率<br>(①/②) |  |
| I-131<br>(約8日)   | -                   | -           | -                   | -           | ND                  | -           | ND                  | -           | ND                  | -           | ND                  | -           | 40   |
| Cs-134<br>(約2年)  | -                   | -           | -                   | -           | ND                  | -           | ND                  | -           | ND                  | -           | ND                  | -           | 60   |
| Cs-137<br>(約30年) | -                   | -           | -                   | -           | ND                  | -           | ND                  | -           | ND                  | -           | ND                  | -           | 90   |

※ 炉規則告示濃度は、「Bq/cm<sup>3</sup>」の表記を「Bq/L」に換算した値

※ その他の核種については既述中。

※ 二種類以上の核種がある場合は、それぞれの濃度限度に対する倍率の総和を1と比較する。

※ 本分析における放射能濃度の検出限界値 (I-131が約0.67Bq/L、Cs-134が約0.97Bq/L、Cs-137が約1.1Bq/L) を下回る場合は、「ND」と記載。

※ ただし、検出限界値は検出器や試料性状により異なるため、この値以下でも検出される場合もある。

12/14

海水核種分析結果<沖合 2/2>

参考値

(データ集約: 2/12)

| 採取場所             | 原町区沖合3km<br>上層      |             | 原町区沖合3km<br>下層      |             | 小高区沖合3km<br>上層       |             | 小高区沖合3km<br>下層       |             | 岩沢海岸沖合3km<br>上層     |             | 岩沢海岸沖合3km<br>下層     |             | ②炉規則告示濃度限度<br>(Bq/L)<br>(別表第2第六欄<br>周辺監視区域外の<br>水中の濃度限度) |
|------------------|---------------------|-------------|---------------------|-------------|----------------------|-------------|----------------------|-------------|---------------------|-------------|---------------------|-------------|--|
|                  | 平成24年2月10日<br>9時55分 |             | 平成24年2月10日<br>9時55分 |             | 平成24年2月10日<br>10時20分 |             | 平成24年2月10日<br>10時20分 |             | 平成24年2月10日<br>9時15分 |             | 平成24年2月10日<br>9時15分 |             |  |
| 検出核種<br>(半減期)    | ①試料濃度<br>(Bq/L)     | 倍率<br>(①/②) | ①試料濃度<br>(Bq/L)     | 倍率<br>(①/②) | ①試料濃度<br>(Bq/L)      | 倍率<br>(①/②) | ①試料濃度<br>(Bq/L)      | 倍率<br>(①/②) | ①試料濃度<br>(Bq/L)     | 倍率<br>(①/②) | ①試料濃度<br>(Bq/L)     | 倍率<br>(①/②) |  |
| I-131<br>(約8日)   | ND                  | -           | ND                  | -           | ND                   | -           | ND                   | -           | ND                  | -           | ND                  | -           | 40   |
| Cs-134<br>(約2年)  | ND                  | -           | ND                  | -           | ND                   | -           | ND                   | -           | ND                  | -           | ND                  | -           | 60   |
| Cs-137<br>(約30年) | ND                  | -           | ND                  | -           | ND                   | -           | ND                   | -           | ND                  | -           | ND                  | -           | 90   |

| 採取場所             | 小高区沖合8km<br>上層      |             | 小高区沖合8km<br>下層      |             | 岩沢海岸沖合8km<br>上層     |             | 岩沢海岸沖合8km<br>下層     |             |                 |             |                 |             | ②炉規則告示濃度限度<br>(Bq/L)<br>(別表第2第六欄<br>周辺監視区域外の<br>水中の濃度限度) |
|------------------|---------------------|-------------|---------------------|-------------|---------------------|-------------|---------------------|-------------|-----------------|-------------|-----------------|-------------|--|
|                  | 平成24年2月10日<br>9時10分 |             | 平成24年2月10日<br>9時10分 |             | 平成24年2月10日<br>8時40分 |             | 平成24年2月10日<br>8時40分 |             |                 |             |                 |             |  |
| 検出核種<br>(半減期)    | ①試料濃度<br>(Bq/L)     | 倍率<br>(①/②) | ①試料濃度<br>(Bq/L)     | 倍率<br>(①/②) | ①試料濃度<br>(Bq/L)     | 倍率<br>(①/②) | ①試料濃度<br>(Bq/L)     | 倍率<br>(①/②) | ①試料濃度<br>(Bq/L) | 倍率<br>(①/②) | ①試料濃度<br>(Bq/L) | 倍率<br>(①/②) |  |
| I-131<br>(約8日)   | ND                  | -           | ND                  | -           | ND                  | -           | ND                  | -           |                 |             |                 |             | 40   |
| Cs-134<br>(約2年)  | ND                  | -           | ND                  | -           | ND                  | -           | ND                  | -           |                 |             |                 |             | 60   |
| Cs-137<br>(約30年) | ND                  | -           | ND                  | -           | ND                  | -           | ND                  | -           |                 |             |                 |             | 90   |

※ 炉規則告示濃度は、「Bq/cm<sup>3</sup>」の表記を「Bq/L」に換算した値

※ その他の核種については評価中。

※ 二種類以上の核種がある場合は、それぞれの濃度限度に対する倍率の総和を1と比較する。

※ 本分析における放射能濃度の検出限界値 (I-131が約0.79Bq/L、Cs-134が約0.91Bq/L、Cs-137が約1.1Bq/L) を下回る場合は、「ND」と記載。  
ただし、検出限界値は検出器や試料性状により異なるため、この値以下でも検出される場合もある。

集中廃棄物処理施設周辺 サブドレン水検体分析結果

I-131 (Bq/cm<sup>3</sup>)

| 測定場所 | 移送後  |      |      |      |      |      |      |      |      |      |     |     |     |     |     |     |     |     |     |      |      |
|------|------|------|------|------|------|------|------|------|------|------|-----|-----|-----|-----|-----|-----|-----|-----|-----|------|------|
|      | 1/22 | 1/23 | 1/24 | 1/25 | 1/26 | 1/27 | 1/28 | 1/29 | 1/30 | 1/31 | 2/1 | 2/2 | 2/3 | 2/4 | 2/5 | 2/6 | 2/7 | 2/8 | 2/9 | 2/10 | 2/11 |
| ①    | ND   | ND   | ND   | ND   | ND   | ND   | ND   | ND   | ND   | ND   | ND  | ND  | ND  | ND  | ND  | ND  | ND  | ND  | ND  | ND   | ND   |
| ②    | ND   | ND   | ND   | ND   | ND   | ND   | ND   | ND   | ND   | ND   | ND  | ND  | ND  | ND  | ND  | ND  | ND  | ND  | ND  | ND   | ND   |
| ③    | ND   | ND   | ND   | ND   | ND   | ND   | ND   | ND   | ND   | ND   | ND  | ND  | ND  | ND  | ND  | ND  | ND  | ND  | ND  | ND   | ND   |
| ④    | -    | -    | -    | -    | -    | -    | -    | -    | -    | -    | -   | -   | -   | -   | -   | -   | -   | -   | -   | -    | -    |
| ⑤    | ND   | ND   | ND   | ND   | ND   | ND   | ND   | ND   | ND   | ND   | ND  | ND  | ND  | ND  | ND  | ND  | ND  | ND  | ND  | ND   | ND   |
| ⑥    | -    | ND   | -    | -    | -    | -    | -    | -    | -    | -    | -   | -   | -   | -   | -   | ND  | -   | -   | -   | -    | -    |
| ⑦    | ND   | ND   | ND   | ND   | ND   | ND   | ND   | ND   | ND   | ND   | ND  | ND  | ND  | ND  | ND  | ND  | ND  | ND  | ND  | ND   | ND   |
| ⑧    | ND   | ND   | ND   | ND   | ND   | ND   | ND   | ND   | ND   | ND   | ND  | ND  | ND  | ND  | ND  | ND  | ND  | ND  | ND  | ND   | ND   |
| ⑨    | ND   | ND   | ND   | ND   | ND   | ND   | ND   | ND   | ND   | ND   | ND  | ND  | ND  | ND  | ND  | ND  | ND  | ND  | ND  | ND   | ND   |

Cs-134 (Bq/cm<sup>3</sup>)

| 測定場所 | 移送後   |      |      |       |      |      |      |      |       |       |      |       |     |      |       |      |       |       |      |       |      |
|------|-------|------|------|-------|------|------|------|------|-------|-------|------|-------|-----|------|-------|------|-------|-------|------|-------|------|
|      | 1/22  | 1/23 | 1/24 | 1/25  | 1/26 | 1/27 | 1/28 | 1/29 | 1/30  | 1/31  | 2/1  | 2/2   | 2/3 | 2/4  | 2/5   | 2/6  | 2/7   | 2/8   | 2/9  | 2/10  | 2/11 |
| ①    | ND    | ND   | ND   | ND    | ND   | ND   | ND   | ND   | ND    | ND    | ND   | ND    | ND  | ND   | ND    | ND   | ND    | ND    | ND   | ND    | ND   |
| ②    | ND    | ND   | ND   | ND    | ND   | ND   | ND   | ND   | ND    | ND    | ND   | ND    | ND  | ND   | ND    | ND   | ND    | ND    | ND   | ND    | ND   |
| ③    | ND    | ND   | ND   | ND    | ND   | ND   | ND   | ND   | ND    | ND    | ND   | ND    | ND  | ND   | ND    | ND   | ND    | ND    | ND   | ND    | ND   |
| ④    | -     | -    | -    | -     | -    | -    | -    | -    | -     | -     | -    | -     | -   | -    | -     | -    | -     | -     | -    | -     | -    |
| ⑤    | ND    | ND   | ND   | ND    | ND   | ND   | ND   | ND   | ND    | ND    | ND   | ND    | ND  | ND   | ND    | ND   | ND    | ND    | ND   | ND    | ND   |
| ⑥    | -     | ND   | -    | -     | -    | -    | -    | -    | ND    | -     | -    | -     | -   | -    | -     | ND   | -     | -     | -    | -     | -    |
| ⑦    | 0.075 | 0.16 | 0.16 | 0.076 | 0.13 | 0.12 | 0.11 | 0.07 | 0.091 | 0.069 | 0.17 | 0.066 | 0.1 | 0.12 | 0.091 | 0.12 | 0.043 | 0.064 | 0.15 | 0.051 | 0.11 |
| ⑧    | 0.028 | ND   | ND   | ND    | ND   | ND   | ND   | ND   | ND    | ND    | ND   | ND    | ND  | ND   | ND    | ND   | ND    | ND    | ND   | ND    | ND   |
| ⑨    | ND    | ND   | ND   | ND    | ND   | ND   | ND   | ND   | ND    | ND    | ND   | ND    | ND  | ND   | ND    | ND   | ND    | ND    | ND   | ND    | ND   |

Cs-137 (Bq/cm<sup>3</sup>)

| 測定場所 | 移送後  |       |      |      |      |      |      |       |      |      |      |       |      |      |      |      |      |       |      |       |      |
|------|------|-------|------|------|------|------|------|-------|------|------|------|-------|------|------|------|------|------|-------|------|-------|------|
|      | 1/22 | 1/23  | 1/24 | 1/25 | 1/26 | 1/27 | 1/28 | 1/29  | 1/30 | 1/31 | 2/1  | 2/2   | 2/3  | 2/4  | 2/5  | 2/6  | 2/7  | 2/8   | 2/9  | 2/10  | 2/11 |
| ①    | ND   | ND    | ND   | ND   | ND   | ND   | ND   | ND    | ND   | ND   | ND   | ND    | ND   | ND   | ND   | ND   | ND   | ND    | ND   | ND    | ND   |
| ②    | ND   | ND    | ND   | ND   | ND   | ND   | ND   | ND    | ND   | ND   | ND   | ND    | ND   | ND   | ND   | ND   | ND   | ND    | ND   | ND    | ND   |
| ③    | ND   | ND    | ND   | ND   | ND   | ND   | ND   | ND    | ND   | ND   | ND   | ND    | ND   | ND   | ND   | ND   | ND   | ND    | ND   | ND    | ND   |
| ④    | -    | -     | -    | -    | -    | -    | -    | -     | -    | -    | -    | -     | -    | -    | -    | -    | -    | -     | -    | -     | -    |
| ⑤    | ND   | ND    | ND   | ND   | ND   | ND   | ND   | ND    | ND   | ND   | ND   | ND    | ND   | ND   | ND   | ND   | ND   | ND    | ND   | ND    | ND   |
| ⑥    | -    | ND    | -    | -    | -    | -    | -    | -     | ND   | -    | -    | -     | -    | -    | -    | ND   | -    | -     | -    | -     | -    |
| ⑦    | 0.11 | 0.22  | 0.17 | 0.13 | 0.16 | 0.15 | 0.16 | 0.099 | 0.13 | 0.12 | 0.23 | 0.088 | 0.14 | 0.17 | 0.16 | 0.14 | 0.07 | 0.069 | 0.19 | 0.073 | 0.17 |
| ⑧    | ND   | ND    | ND   | ND   | ND   | ND   | ND   | ND    | ND   | ND   | ND   | ND    | ND   | ND   | ND   | ND   | ND   | ND    | ND   | ND    | ND   |
| ⑨    | ND   | 0.029 | ND   | ND   | ND   | ND   | ND   | ND    | ND   | ND   | ND   | ND    | ND   | ND   | ND   | ND   | ND   | ND    | ND   | ND    | ND   |

※①-③はサンプリング・測定を実施していないことを示す。  
 ※④は⑥が採取不可となったため、地下水流の上流側として選定し、若くは1回程度の頻度で測定。(4/29~)  
 ※⑤は地下水流の下流側であることから、追加で測定。(5/25~)  
 ※⑥を追加で測定。(5/30~)  
 ※⑦を追加で測定。(4/2~)  
 ※本分析における検出限界値はI-131が約0.01Bq/cm<sup>3</sup>、Cs-134が約0.028Bq/cm<sup>3</sup>、Cs-137が約0.03Bq/cm<sup>3</sup>を下回る場合は、「ND」と記載。(2/11)  
 ただし、検出限界値は検出器や試料性状により異なるため、この値以下でも検出される場合もある。

- <測定箇所>  
 ①4号T/日控室南東  
 ②プロセス主建屋北東  
 ③プロセス主建屋南東  
 ④プロセス主建屋南西  
 ⑤焼却体廃棄物減容処理建屋南  
 ⑥サイト/センター建屋西  
 ⑦焼却工作建屋 西側  
 ⑧焼却体廃棄物減容処理建屋北  
 ⑨サイト/センター建屋南東

14/14



11:43分

1/1

応急処置の概要 (原子炉施設)

(第25条-372報)

経済産業大臣  
福島県知事  
大熊町長  
双葉町長 殿

第25条報告

原子力災害対策特別措置法第25条第2項に基づき、応急措置の概要を以下のとおり報告します。

|      |                    |     |  |
|------|--------------------|-----|--|
| 発信日時 | 平成24年 2月12日 11時37分 | 送信者 | 東京電力(株) 福島第一原子力発電所<br>原子力防災管理者 高橋 毅<br>連絡先: 0240-30-9301 |
| 受信日時 | 平成 年 月 日 時 分       | 受信者 |  |

- 事故件名 : 非常用炉心冷却装置注水不能  
(原災法政令第6条第4項第4号, 省令第21条第1項ロ)
- 事故発生場所 : 福島第一原子力発電所
- 事故発生日時 : 平成23年3月11日 16時36分
- 発生事象と対応の概要

2号機原子炉注水量について給水系配管から1m<sup>3</sup>/hの増加操作を行いました(第25条-369報)が、現在、圧力容器下部温度は上昇傾向を継続していることから、本日14時頃、炉心スプレイ系配管からの注水量を約6.8m<sup>3</sup>/hから約10m<sup>3</sup>/h(目標)に増加する操作を行う予定です(給水系配管からの注水量は変更なし)。

当該操作に伴い、保安規定第138条に定める運転上の制限、「24時間あたりの注水量増加幅1.0m<sup>3</sup>/h以下」を満足しない状態となりますが、第136条第1項(保全作業を実施するため計画的に運転上の制限外に移行)を適用して作業を行います。

また、念のため再臨界防止対策として、当該操作前に原子炉へのホウ酸水の注入を実施します。

操作実績については、実施後、報告します。

なお、11時現在の圧力容器下部温度は74.9℃(参考値)です。

今後も、継続してプラントパラメータの経時変化を確認していきます。

- 緊急時対策本部その他の事項の概要

なし



2/12 14:45

様式8-1(1/2)

1/1

応急処置の概要 (原子炉施設)

(第25条-373報)

経済産業大臣  
福島県知事  
大熊町長  
双葉町長 殿

第25条報告

原子力災害対策特別措置法第25条第2項に基づき、応急措置の概要を以下のとおり報告します。

|      |                    |     |  |
|------|--------------------|-----|--|
| 発信日時 | 平成24年 2月12日 14時40分 | 送信者 | 東京電力(株) 福島第一原子力発電所<br>原子力防災管理者 高橋 毅<br>連絡先: 0240-30-9301 |
| 受信日時 | 平成 年 月 日 時 分       | 受信者 |  |

- 事故件名 : 非常用炉心冷却装置注水不能  
(原災法政令第6条第4項第4号, 省令第21条第1項ロ)
- 事故発生場所 : 福島第一原子力発電所
- 事故発生日時 : 平成23年3月11日 16時36分
- 発生事象と対応の概要

2号機原子炉压力容器下部温度は上昇傾向を継続していましたが、当該温度指示値が80℃を超過(82℃)したことを確認したため、本日14時20分、保安規定第138条に定める運転上の制限である「原子炉压力容器底部温度80℃以下」を満足できないと判断しました。今後の対応として、注水量増加操作を継続実施していきます。

- 緊急時対策本部その他の事項の概要  
なし



2/12 15=58 夏

様式 3-1 (1/2)

### 応急処置の概要 (原子炉施設)

(第25条-374報)

経済産業大臣  
福島県知事  
大熊町長  
双葉町長 殿

#### 第25条報告

原子力災害対策特別措置法第25条第2項に基づき、応急措置の概要を以下のとおり報告します。

|      |                    |     |  |
|------|--------------------|-----|--|
| 発信日時 | 平成24年 2月12日 15時47分 | 送信者 | 東京電力(株) 福島第一原子力発電所<br>原子力防災管理者 高橋 毅<br>連絡先: 0240-30-9301 |
| 受信日時 | 平成 年 月 日 時 分       | 受信者 |  |

- 事故件名 : 非常用炉心冷却装置注水不能  
(原災法政令第6条第4項第4号, 省令第21条第1項ロ)
- 事故発生場所 : 福島第一原子力発電所
- 事故発生日時 : 平成23年3月11日 16時36分
- 発生事象と対応の概要  
 第25条-372報でお知らせしました、2号機原子炉へのホウ酸水注入作業及び、原子炉注水量増加操作について、本日、下記のとおり実施しました。
  - ホウ酸水注入作業
    - 11時38分: 注入開始
    - 13時50分: 注入終了(ホウ酸水注入量[実績] = 1090kg (at3.66wt%))
  - 保安規定第136条第1項を適用
    - 13時55分 (原子炉注水量増加操作のため計画的に運転上の制限外に移行)
  - 原子炉注水量増加操作
    - 14時10分: 操作開始
    - 16時30分: 操作終了
    - (炉心スプレイ系配管からの注水量を6.9m<sup>3</sup>/h→9.9m<sup>3</sup>/hに変更、給水系配管からの注水量7.2m<sup>3</sup>/h→7.5m<sup>3</sup>/hに変更)
  - 保安規定第138条に定める運転上の制限を満足していないと判断 (第25条-373報)
    - 14時20分

なお、15時現在の圧力容器下部温度は79.2℃(参考値)です。  
今後も、継続してプラントパラメータの経時変化を確認していきます。
- 緊急時対策本部その他の事項の概要  
なし



2/12 16:43 後

様式 3-1 (1/2)

1/8

応急処置の概要 (原子炉施設)

(第25条-375報)

経済産業大臣  
福島県知事  
大熊町長  
双葉町長 殿

第25条報告

原子力災害対策特別措置法第25条第2項に基づき、応急措置の概要を以下のとおり報告します。

|      |                    |     |  |
|------|--------------------|-----|--|
| 発信日時 | 平成24年 2月12日 16時30分 | 送信者 | 東京電力(株) 福島第一原子力発電所<br>原子力防災管理者 高橋 毅<br>連絡先: 0240-30-0301 |
| 受信日時 | 平成 年 月 日 時 分       | 受信者 |  |

1. 事故件名 : 非常用炉心冷却装置注水不能  
(原災法政令第6条第4項第4号, 省令第21条第1項ロ)

2. 事故発生場所 : 福島第一原子力発電所

3. 事故発生日時 : 平成23年3月11日 16時36分

4. 発生事象と対応の概要

プラント状況(2月12日12時00分現在)、発電所敷地内におけるモニタリング結果(2月12日16時00分現在)を報告します。

また、3号機のタービン建屋地下滞留水の集中廃棄物処理施設プロセス建屋への移送状況については、11時00分にパトロールを実施し、異常のないことを確認しました。

(参考情報)

2号機の圧力容器下部温度は本日16時現在、80.1℃(参考値)です。  
引き続き傾向を監視していきます。

5. 緊急時対策本部その他の事項の概要

なし

福島第一原子力発電所 プラント関連パラメータ (水位・圧力・温度などのデータ)

2月12日 12:00 現在

【重要事項】  
各計測器については、地震やその他の事象による影響を受けて、通常の使用範囲  
を逸脱しているものもあり、正しく測定されていない可能性のある計測器も存  
在している。プラントの稼働を確保するために、このような計測の不確実性を考  
慮したうえで、複数の計測器から得られる情報を活用して変化の傾向にも着目し  
て総合的に判断している。

| 号機               | 1号機   | 2号機   | 3号機   | 4号機                          | 5号機                                 | 6号機                              |
|------------------|---|---|---|------------------------------|-------------------------------------|----------------------------------|
| 原子炉注水状況          | 給水機(CCS)を稼働し、注水機を稼働中。<br>流量24.5m <sup>3</sup> /h (給水機) 流量1.9m <sup>3</sup> /h (CS系)<br>(2/12 11:00 現在)          | 給水機(CCS)を稼働し、注水機を稼働中。<br>流量7.6m <sup>3</sup> /h (給水機) 流量0.8m <sup>3</sup> /h (CS系)<br>(2/12 11:00 現在)                 | 給水機(CCS)を稼働し、注水機を稼働中。<br>流量3.0m <sup>3</sup> /h (給水機) 流量0.1m <sup>3</sup> /h (CS系)<br>(2/12 11:00 現在)           |                              |                                     |                                  |
| 原子炉水位            | 燃料槽A: 7770-b<br>燃料槽B: 1820 mm ※3<br>(2/12 11:00 現在)   | 燃料槽A: 7770-a<br>燃料槽B: 2115 mm ※3<br>(2/12 11:00 現在)   | 燃料槽A: 1961 mm ※3<br>燃料槽B: 2226 mm ※3<br>(2/12 11:00 現在)   |                              | ※2<br>(原子炉の除熱機能が維持されており、注水不要)       |                                  |
| 原子炉圧力            | A系: 0.005 MPa g<br>B系: 4 MPa g<br>(2/12 11:00 現在)   | A系: 0.006 MPa g<br>B系: 4 MPa g<br>(2/12 11:00 現在)   | A系: 7770-b<br>B系: 7770-c<br>(2/12 11:00 現在)   |                              | 停止域<br>2529mm<br>(2/12 12:00 現在)    | 停止域<br>2052mm<br>(2/12 12:00 現在) |
| 原子炉水温度           | (系統流量がないため採取不可)   |   |   |                              |                                     |                                  |
| 原子炉圧力容器<br>まわり温度 | 給水機 温度: 23.9℃<br>圧力容器下部温度: 24.3℃<br>(2/12 11:00 現在)   | 給水機 温度: 36.1℃<br>圧力容器下部温度: 75.4℃<br>(2/12 11:00 現在)   | 給水機 温度: 40.2℃<br>圧力容器下部温度: 48.9℃<br>(2/12 11:00 現在)   |                              | 38.3℃<br>(2/12 12:00 現在)            | 26.2℃<br>(2/12 12:00 現在)         |
| D/W・S/C 圧力       | D/W: 0.1070 MPa abs<br>S/C: 0.120 MPa abs ※3<br>(2/12 11:00 現在)   | D/W: 0.111 MPa abs<br>S/C: 7770-a ※1<br>(2/12 11:00 現在)   | D/W: 0.1016 MPa abs<br>S/C: 0.1897 MPa abs<br>(2/12 11:00 現在)   | ※2<br>(全燃料取出中につき<br>監視対象外)   | ※2<br>(原子炉水温度にて監視中)                 |                                  |
| D/W<br>雰囲気温度     | RPV/KO-シールド: 25.8℃<br>HVH戻り: 25.5℃<br>(2/12 11:00 現在)   | RPV/KO-シールド: 38.5℃ ※3<br>HVH戻り: 39.3℃ ※3<br>(2/12 11:00 現在)   | RPV/KO-シールド: 53.0℃ ※3<br>HVH戻り: 41.4℃ ※3<br>(2/12 11:00 現在)   |                              |                                     |                                  |
| CAMS 放射線<br>モニタ  | D/W(A): 1.00E+02 Sv/h ※1<br>B: 2.65E+00 Sv/h ※1<br>S/C(A): 6.40E+01 Sv/h<br>B: 5.70E+01 Sv/h<br>(2/12 11:00 現在) | D/W(A): 6.43E+00 Sv/h ※1<br>B: 2.49E+00 Sv/h ※1<br>S/C(A): 5.00E+02 Sv/h ※1<br>B: 6.06E+00 Sv/h ※1<br>(2/12 11:00 現在) | D/W(A): 2.92E+00 Sv/h ※3<br>B: 1.88E+00 Sv/h ※3<br>S/C(A): 2.40E+01 Sv/h<br>B: 2.30E+01 Sv/h<br>(2/12 11:00 現在) |                              | ※2<br>(原子炉の除熱機能が維持されているため監視<br>対象外) |                                  |
| S/C 温度           | A系: 34.3℃<br>B系: 34.3℃<br>(2/12 11:00 現在)   | A系: 37.0℃<br>B系: 36.8℃<br>(2/12 11:00 現在)   | A系: 29.7℃<br>B系: 29.6℃<br>(2/12 11:00 現在)   |                              |                                     |                                  |
| PCV 水素濃度         | 0.01 vol% ※3<br>(2/12 11:00 現在)   | 0.07 vol% ※3<br>(2/12 11:00 現在)   | -   |                              |                                     |                                  |
| D/W 設計圧力         | 0.384 MPa g (0.485 MPa abs)   | 0.384 MPa g (0.485 MPa abs)   | 0.384 MPa g (0.485 MPa abs)   |                              |                                     |                                  |
| D/W 最高使用圧力       | 0.427 MPa g (0.528 MPa abs)   | 0.427 MPa g (0.528 MPa abs)   | 0.427 MPa g (0.528 MPa abs)   |                              |                                     |                                  |
| 使用燃料棒<br>温度      | 24.0℃<br>(2/12 11:00 現在)  | 12.2℃<br>(2/12 11:00 現在)  | 27.2℃<br>(2/12 11:00 現在)  |                              | 23℃<br>(2/12 11:00 現在)              |                                  |
| FPC 1棒サドル<br>高さ  | 2930mm<br>(2/12 11:00 現在)   | 4260mm<br>(2/12 11:00 現在)   | 4170mm<br>(2/12 11:00 現在)   |                              | 17.8℃<br>(2/12 12:00 現在)            | 23.0℃<br>(2/12 12:00 現在)         |
| 電源               | 外部電源受電中 (P/C2C)   |   | 外部電源受電中 (P/C4D)   |                              | ※2                                  |                                  |
| その他情報            |   |   |   | 昇降機<br>16℃<br>(2/12 8:40 現在) | 5u: SHCモード<br>(2/1 11:10~)          | 6u: SHCモード<br>(2/9 14:02~)       |

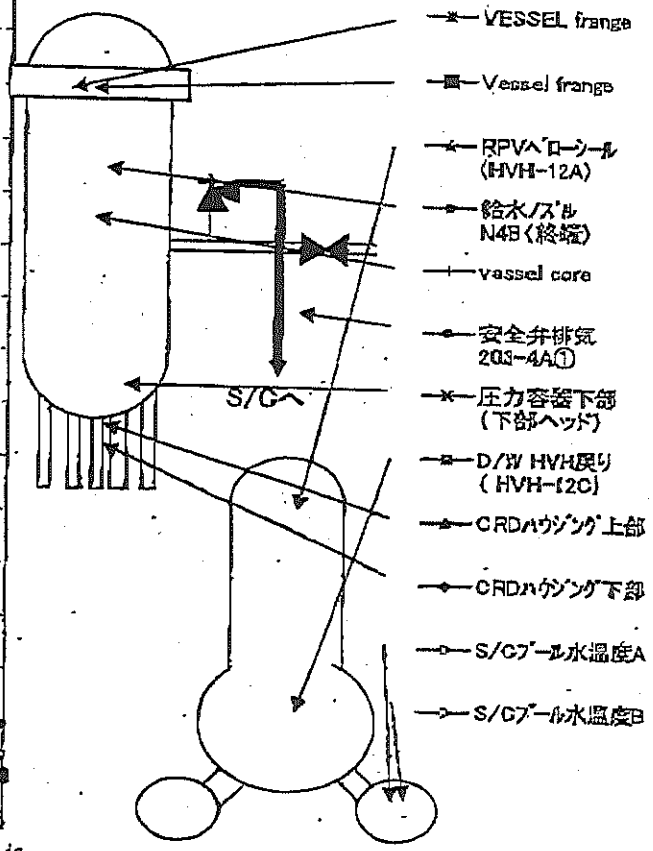
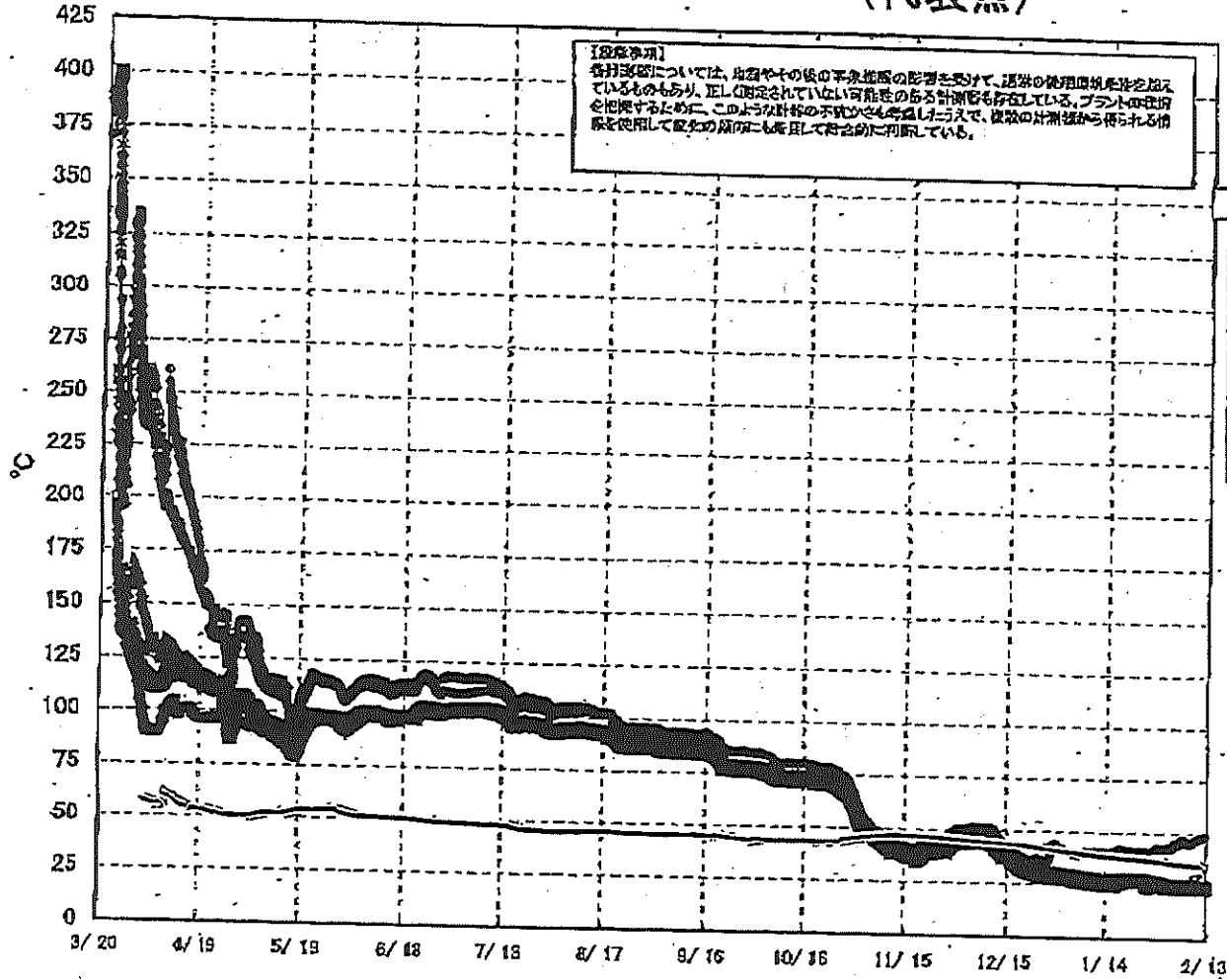
圧力換算 ゲージ圧(MPa g) = 絶対圧(MPa abs) - 大気圧(標準大気圧0.1013 MPa)  
絶対圧(MPa abs) = ゲージ圧(MPa g) + 大気圧(標準大気圧0.1013 MPa)

※1: 計測不良  
※2: テーブル取出中  
※3: 計測値が監視範囲外

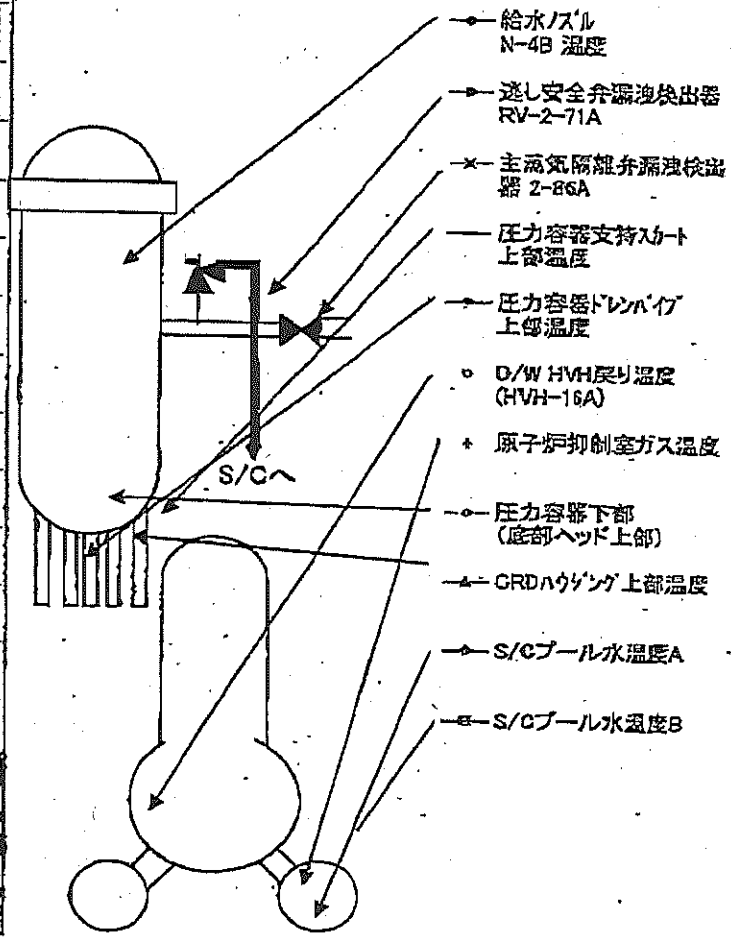
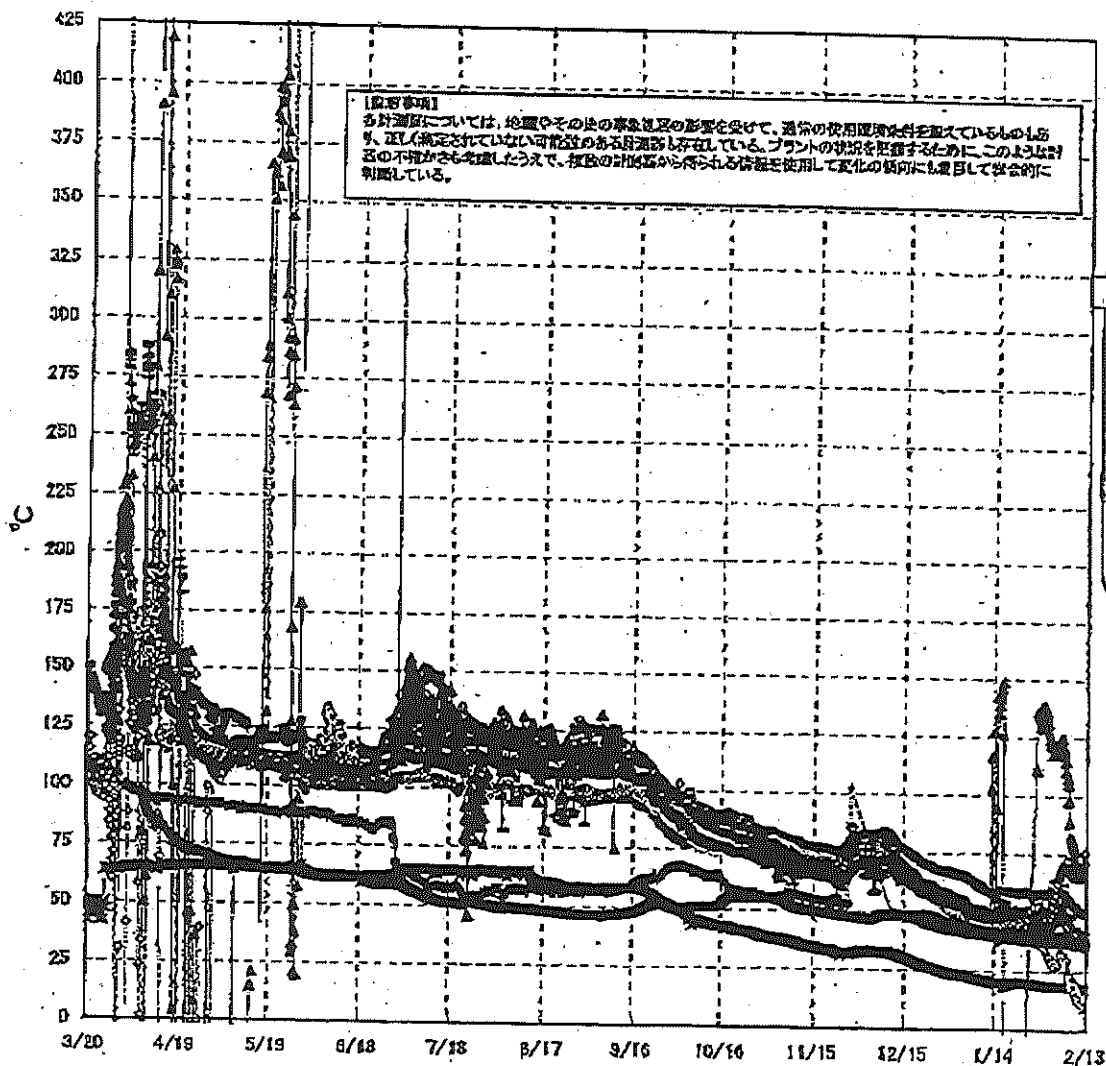
2/8

NO. 3871  
福島第一原子力発電所  
2017年 2月12日 10時30分

# 福島第一原子力発電所 1号機 温度に関するパラメータ (代表点)



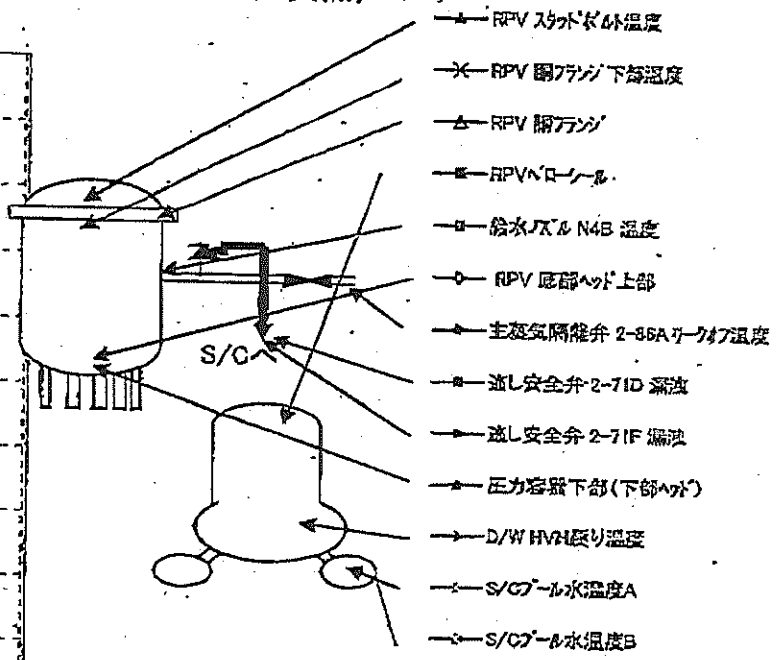
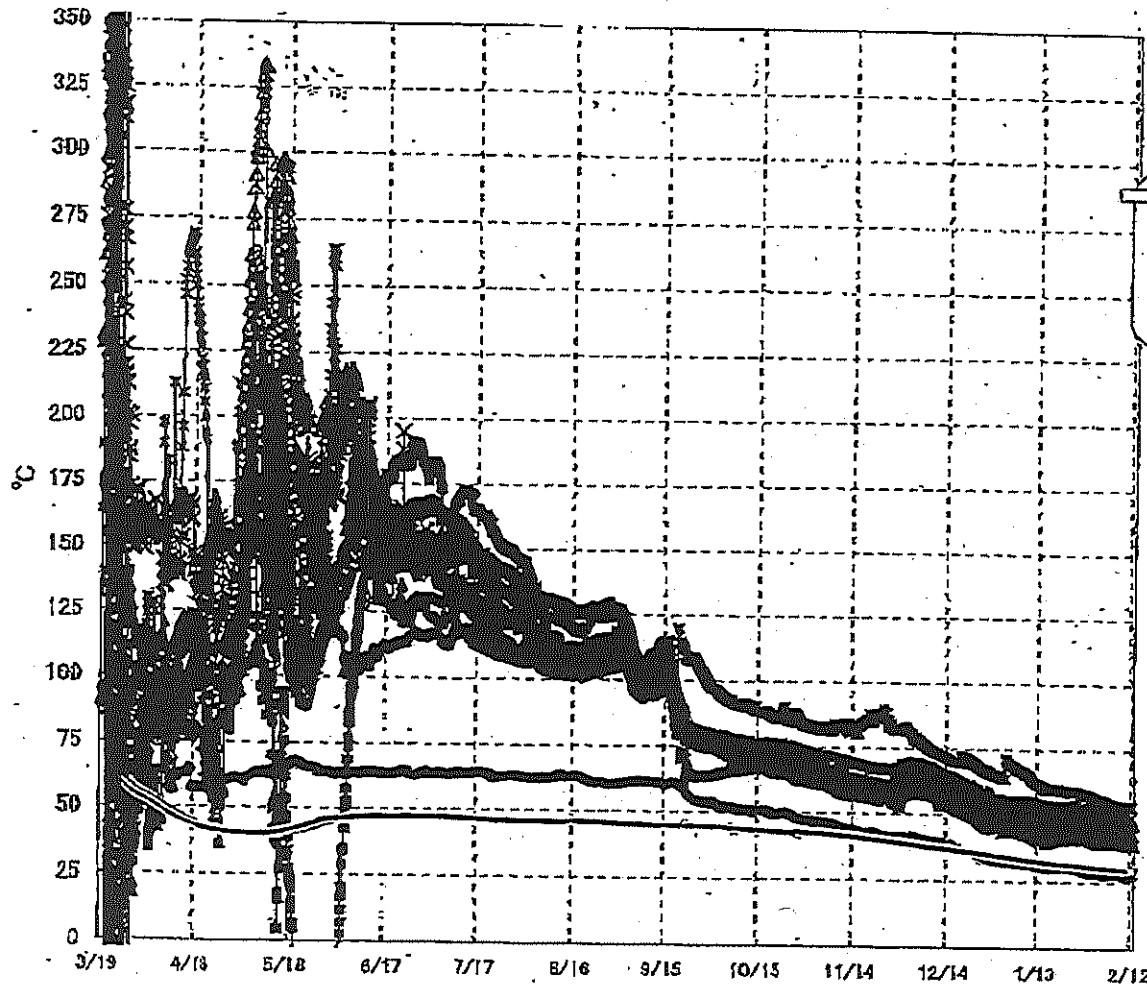
# 福島第一原子力発電所 2号機 温度に関するパラメータ(代表点)



4/8

4 F. 1700.0M  
 福島第一原子力発電所 2号機  
 温度に関するパラメータ(代表点)

### 福島第一原子力発電所 3号機 温度に関するパラメータ(代表点)



**【留意事項】**  
 各計測器については、地震やその後の事故進展の影響を受けて、通常の使用環境条件を超えているものもあり、正しく測定されていない可能性のある計測器も存在している。プラントの状況を把握するために、このような計器の不具合も考慮したうえで、複数の計測器から得られる傾向を使用して変化の傾向にも着目して総合的に判断している。



6/8

| 測定日時            | MP-1 | MP-2 | MP-3 | MP-4 | MP-5 | MP-6 | MP-7 | MP-8 |
|-----------------|------|------|------|------|------|------|------|------|
| 2012/2/12 9:00  | 4    | 19   | 12   | 11   | 13   | 31   | 85   | 65   |
| 2012/2/12 9:10  | 4    | 19   | 12   | 11   | 13   | 31   | 85   | 65   |
| 2012/2/12 9:20  | 4    | 19   | 12   | 11   | 13   | 31   | 85   | 65   |
| 2012/2/12 9:30  | 4    | 19   | 12   | 11   | 13   | 31   | 85   | 65   |
| 2012/2/12 9:40  | 4    | 19   | 12   | 11   | 13   | 31   | 85   | 65   |
| 2012/2/12 9:50  | 4    | 19   | 12   | 11   | 13   | 31   | 85   | 65   |
| 2012/2/12 10:00 | 4    | 19   | 12   | 11   | 13   | 31   | 85   | 65   |
| 2012/2/12 10:10 | 4    | 19   | 12   | 11   | 13   | 31   | 85   | 65   |
| 2012/2/12 10:20 | 4    | 19   | 12   | 11   | 13   | 31   | 85   | 65   |
| 2012/2/12 10:30 | 4    | 19   | 12   | 11   | 13   | 31   | 85   | 65   |
| 2012/2/12 10:40 | 4    | 19   | 12   | 11   | 13   | 31   | 85   | 65   |
| 2012/2/12 10:50 | 4    | 19   | 12   | 11   | 13   | 31   | 84   | 65   |
| 2012/2/12 11:00 | 4    | 19   | 12   | 11   | 13   | 31   | 85   | 66   |
| 2012/2/12 11:10 | 4    | 19   | 12   | 11   | 13   | 31   | 85   | 66   |
| 2012/2/12 11:20 | 4    | 19   | 12   | 11   | 13   | 31   | 85   | 66   |
| 2012/2/12 11:30 | 4    | 19   | 12   | 11   | 13   | 31   | 85   | 66   |
| 2012/2/12 11:40 | 4    | 19   | 12   | 11   | 13   | 31   | 85   | 66   |
| 2012/2/12 11:50 | 4    | 19   | 12   | 11   | 13   | 31   | 85   | 66   |
| 2012/2/12 12:00 | 4    | 19   | 12   | 11   | 13   | 31   | 85   | 66   |
| 2012/2/12 12:10 | 4    | 19   | 12   | 11   | 13   | 31   | 85   | 66   |
| 2012/2/12 12:20 | 4    | 19   | 12   | 11   | 13   | 31   | 85   | 66   |
| 2012/2/12 12:30 | 4    | 19   | 12   | 11   | 13   | 31   | 85   | 66   |
| 2012/2/12 12:40 | 4    | 19   | 12   | 11   | 13   | 31   | 85   | 66   |
| 2012/2/12 12:50 | 4    | 19   | 12   | 11   | 13   | 31   | 85   | 66   |
| 2012/2/12 13:00 | 4    | 19   | 12   | 11   | 13   | 31   | 85   | 66   |
| 2012/2/12 13:10 | 4    | 19   | 12   | 11   | 13   | 31   | 85   | 66   |
| 2012/2/12 13:20 | 4    | 19   | 12   | 11   | 13   | 31   | 85   | 66   |
| 2012/2/12 13:30 | 4    | 19   | 12   | 11   | 13   | 31   | 85   | 66   |
| 2012/2/12 13:40 | 4    | 19   | 12   | 11   | 13   | 31   | 85   | 66   |
| 2012/2/12 13:50 | 4    | 19   | 12   | 11   | 13   | 31   | 85   | 65   |
| 2012/2/12 14:00 | 4    | 19   | 12   | 11   | 13   | 31   | 85   | 66   |
| 2012/2/12 14:10 | 4    | 19   | 12   | 11   | 13   | 31   | 85   | 66   |
| 2012/2/12 14:20 | 4    | 19   | 12   | 11   | 13   | 31   | 85   | 66   |
| 2012/2/12 14:30 | 4    | 19   | 12   | 11   | 13   | 31   | 85   | 66   |
| 2012/2/12 14:40 | 4    | 19   | 12   | 11   | 13   | 31   | 85   | 66   |
| 2012/2/12 14:50 | 4    | 19   | 12   | 11   | 13   | 31   | 85   | 66   |
| 2012/2/12 15:00 | 4    | 19   | 12   | 11   | 13   | 31   | 85   | 66   |
| 2012/2/12 15:10 | 4    | 19   | 12   | 11   | 13   | 31   | 85   | 66   |
| 2012/2/12 15:20 | 4    | 19   | 12   | 11   | 13   | 31   | 85   | 66   |
| 2012/2/12 15:30 | 4    | 19   | 12   | 11   | 13   | 31   | 85   | 66   |
| 2012/2/12 15:40 | 4    | 19   | 12   | 11   | 13   | 31   | 85   | 66   |
| 2012/2/12 15:50 | 4    | 19   | 12   | 11   | 13   | 31   | 85   | 66   |
| 2012/2/12 16:00 | 4    | 19   | 12   | 11   | 13   | 31   | 85   | 66   |

| 場所 | 日時              | 線量率<br>( $\mu\text{Sv/h}$ ) | 中性子線量<br>率 | 天候 | 風向  | 風速<br>(m/s) |
|----|-----------------|-----------------------------|------------|----|-----|-------------|
| 西門 | 2012/2/12 9:00  | 10.0                        | <0.01      | 晴れ | NW  | 2.7         |
| 西門 | 2012/2/12 9:10  | 10.0                        | <0.01      | 晴れ | NW  | 4.4         |
| 西門 | 2012/2/12 9:20  | 10.0                        | <0.01      | 晴れ | NW  | 3.8         |
| 西門 | 2012/2/12 9:30  | 10.0                        | <0.01      | 晴れ | NW  | 4.4         |
| 西門 | 2012/2/12 9:40  | 10.0                        | <0.01      | 晴れ | NW  | 4.9         |
| 西門 | 2012/2/12 9:50  | 10.0                        | <0.01      | 晴れ | WNW | 4.8         |
| 西門 | 2012/2/12 10:00 | 10.1                        | <0.01      | 晴れ | WNW | 5.9         |
| 西門 | 2012/2/12 10:10 | 10.0                        | <0.01      | 晴れ | WNW | 6.2         |
| 西門 | 2012/2/12 10:20 | 10.0                        | <0.01      | 晴れ | WNW | 6.6         |
| 西門 | 2012/2/12 10:30 | 10.0                        | <0.01      | 晴れ | WNW | 7.1         |
| 西門 | 2012/2/12 10:40 | 10.0                        | <0.01      | 晴れ | NW  | 5.6         |
| 西門 | 2012/2/12 10:50 | 10.0                        | <0.01      | 晴れ | NW  | 5.7         |
| 西門 | 2012/2/12 11:00 | 10.0                        | <0.01      | 晴れ | NW  | 5.7         |
| 西門 | 2012/2/12 11:10 | 10.0                        | <0.01      | 晴れ | NW  | 5.5         |
| 西門 | 2012/2/12 11:20 | 10.0                        | <0.01      | 晴れ | NW  | 5.1         |
| 西門 | 2012/2/12 11:30 | 10.0                        | <0.01      | 晴れ | NW  | 3.9         |
| 西門 | 2012/2/12 11:40 | 10.0                        | <0.01      | 晴れ | NW  | 4.6         |
| 西門 | 2012/2/12 11:50 | 10.0                        | <0.01      | 晴れ | NW  | 4.8         |
| 西門 | 2012/2/12 12:00 | 10.0                        | <0.01      | 晴れ | NW  | 6.5         |
| 西門 | 2012/2/12 12:10 | 10.1                        | <0.01      | 晴れ | NW  | 5.7         |
| 西門 | 2012/2/12 12:20 | 10.0                        | <0.01      | 晴れ | NNW | 5.7         |
| 西門 | 2012/2/12 12:30 | 10.0                        | <0.01      | 晴れ | NW  | 5.0         |
| 西門 | 2012/2/12 12:40 | 10.1                        | <0.01      | 晴れ | NNW | 5.7         |
| 西門 | 2012/2/12 12:50 | 10.0                        | <0.01      | 晴れ | NW  | 6.2         |
| 西門 | 2012/2/12 13:00 | 10.1                        | <0.01      | 晴れ | NW  | 6.2         |
| 西門 | 2012/2/12 13:10 | 10.0                        | <0.01      | 晴れ | NW  | 5.5         |
| 西門 | 2012/2/12 13:20 | 10.1                        | <0.01      | 晴れ | NW  | 6.5         |
| 西門 | 2012/2/12 13:30 | 10.0                        | <0.01      | 晴れ | NW  | 5.5         |
| 西門 | 2012/2/12 13:40 | 10.0                        | <0.01      | 晴れ | NW  | 5.9         |
| 西門 | 2012/2/12 13:50 | 10.0                        | <0.01      | 晴れ | WNW | 6.4         |
| 西門 | 2012/2/12 14:00 | 10.0                        | <0.01      | 晴れ | WNW | 6.9         |
| 西門 | 2012/2/12 14:10 | 10.0                        | <0.01      | 晴れ | WNW | 9.0         |
| 西門 | 2012/2/12 14:20 | 10.0                        | <0.01      | 晴れ | WNW | 7.0         |
| 西門 | 2012/2/12 14:30 | 10.0                        | <0.01      | 晴れ | NW  | 6.0         |
| 西門 | 2012/2/12 14:40 | 10.1                        | <0.01      | 晴れ | NW  | 6.8         |
| 西門 | 2012/2/12 14:50 | 10.1                        | <0.01      | 晴れ | NW  | 9.1         |
| 西門 | 2012/2/12 15:00 | 10.1                        | <0.01      | 晴れ | NW  | 4.7         |
| 西門 | 2012/2/12 15:10 | 10.1                        | <0.01      | 晴れ | NW  | 5.4         |
| 西門 | 2012/2/12 15:20 | 10.1                        | <0.01      | 晴れ | NW  | 5.1         |
| 西門 | 2012/2/12 15:30 | 10.1                        | <0.01      | 晴れ | NNW | 6.7         |
| 西門 | 2012/2/12 15:40 | 10.1                        | <0.01      | 晴れ | NNW | 5.8         |
| 西門 | 2012/2/12 15:50 | 10.0                        | <0.01      | 晴れ | NNW | 5.9         |
| 西門 | 2012/2/12 16:00 | 10.1                        | <0.01      | 晴れ | NNW | 5.2         |

福島第一原子力発電所 モニタリング結果(可搬型MP)

8/8

| 日時              | 事務本館南側線量率<br>(mSv/h) | 正門線量率( $\mu$ Sv/h) | 西門線量率( $\mu$ Sv/h) |
|-----------------|----------------------|--------------------|--------------------|
| 2012/2/12 9:00  | 0.277                | 27                 | 11                 |
| 2012/2/12 9:30  | 0.276                | 27                 | 11                 |
| 2012/2/12 10:00 | 0.275                | 27                 | 11                 |
| 2012/2/12 10:30 | 0.275                | 27                 | 11                 |
| 2012/2/12 11:00 | 0.274                | 27                 | 11                 |
| 2012/2/12 11:30 | 0.274                | 27                 | 11                 |
| 2012/2/12 12:00 | 0.273                | 27                 | 11                 |
| 2012/2/12 12:30 | 0.271                | 28                 | 11                 |
| 2012/2/12 13:00 | 0.270                | 28                 | 11                 |
| 2012/2/12 13:30 | 0.270                | 28                 | 11                 |
| 2012/2/12 14:00 | 0.269                | 28                 | 11                 |
| 2012/2/12 14:30 | 0.269                | 28                 | 11                 |
| 2012/2/12 15:00 | 0.267                | 28                 | 11                 |
| 2012/2/12 15:30 | 0.267                | 27                 | 10                 |
| 2012/2/12 16:00 | 0.266                | 27                 | 10                 |



訂正

Rev.1

2/12 17:09後

下記のとおり追記致す  
(※追記)

様式 9-1 (1/2)

1/8

応急処置の概要 (原子炉施設)

(第25条-375報)

経済産業大臣  
福島県知事  
大熊町長  
双葉町長 殿

Rev.1発信日時  
平成24年2月12日  
16時56分

第25条報告

原子力災害対策特別措置法第25条第2項に基づき、応急措置の概要を以下のとおり報告します。

|      |                    |     |   |
|------|--------------------|-----|---|
| 発信日時 | 平成24年 2月12日 16時30分 | 送信者 | 東京電力(株)福島第一原子力発電所<br>原子力防災管理者 高橋 毅<br>連絡先: 0240-30-9301 |
| 受信日時 | 平成 年 月 日 時 分       | 受信者 |   |

1. 事故件名 : 非常用炉心冷却装置注水不能  
(原災法政令第6条第4項第4号, 省令第21条第1項ロ)

2. 事故発生場所 : 福島第一原子力発電所

3. 事故発生日時 : 平成23年3月11日 16時36分

4. 発生事象と対応の概要

プラント状況(2月12日12時00分現在)、発電所敷地内におけるモニタリング結果(2月12日16時00分現在)を報告します。  
また、3号機のタービン建屋地下滞留水の集中廃棄物処理施設プロセス建屋への移送状況については、11時00分にパトロールを実施し、異常のないことを確認しました。

(参考情報)

2号機の圧力容器下部温度は本日16時現在、80.1℃(参考値)です。  
引き続き傾向を監視していきます。

\* 2号機のタービン建屋地下滞留水の集中廃棄物処理施設高温焼却炉建屋への移送状況については、11時00分にパトロールを実施し、異常のないことを確認しました。

5. 緊急時対策本部その他の事項の概要

なし

2/12 20:21 受

様式 8-1 (1/2)

## 応急処置の概要 (原子炉施設)

(第25条—376報)

経済産業大臣  
福島県知事  
大熊町長  
双葉町長

殿

## 第25条報告

原子力災害対策特別措置法第25条第2項に基づき、応急措置の概要を以下のとおり報告します。

|      |                    |     |  |
|------|--------------------|-----|--|
| 発信日時 | 平成24年 2月12日 20時10分 | 送信者 | 東京電力(株) 福島第一原子力発電所<br>原子力防災管理者 高橋 毅<br>連絡先: 0240-30-9301 |
| 受信日時 | 平成 年 月 日 時 分       | 受信者 |  |

1. 事故件名 : 非常用炉心冷却装置注水不能  
(原災法政令第6条第4項第4号, 省令第21条第1項ロ)

2. 事故発生場所 : 福島第一原子力発電所

3. 事故発生日時 : 平成23年3月11日 16時36分

4. 発生事象と対応の概要

2号機の原子炉注水量について19時15分~19時30分にかけて、注水量の調整を実施しました。

炉心スプレイ系:  $10.0 \text{ m}^3/\text{h} \rightarrow 9.9 \text{ m}^3/\text{h}$

給水系:  $7.1 \text{ m}^3/\text{h} \rightarrow 7.5 \text{ m}^3/\text{h}$

引き続きプラントパラメータの経時変化を確認してまいります。

なお、2号機の圧力容器下部温度は本日19時現在、 $81.4^\circ\text{C}$  (参考値) です。

また、本日17時01分に2号機原子炉格納容器ガス管理システムにより気体を採取し、分析を実施しましたので、結果を添付のとおり報告します。

当該システム入口の気体の分析結果において、測定したキセノン135は検出限界未満 (検出限界値  $9.3 \times 10^{-2} \text{ Bq}/\text{cm}^3$ ) で再臨界判定基準の  $1 \text{ Bq}/\text{cm}^3$  を超えていませんでした。

5. 緊急時対策本部その他の事項の概要

なし

# 福島第一原子力発電所2号機原子炉格納容器 ガス管理システムの気体のサンプリング結果について

平成24年2月12日  
東京電力株式会社

【試料採取場所】 2号機原子炉格納容器ガス管理システム入口

【試料採取日時】 平成24年2月12日 (日) 17:01

【測定結果】

| 核種      | 放射性物質濃度 (Bq/cm <sup>3</sup> ) | 検出限界値 (Bq/cm <sup>3</sup> ) | 半減期  |
|---------|-------------------------------|-----------------------------|------|
| ガスバイアル瓶 | I-131                         | 検出限界未満                      | 約8日  |
|         | Cs-134                        | 3.6×10 <sup>-1</sup>        | 約2年  |
|         | Cs-137                        | 6.4×10 <sup>-1</sup>        | 約30年 |
|         | Kr-85                         | 検出限界未満                      | 約11年 |
|         | Xe-131m                       | 検出限界未満                      | 約12日 |
|         | Xe-133                        | 検出限界未満                      | 約5日  |
|         | Xe-135                        | 検出限界未満                      | 約9時間 |

2/2